



สำนักงานโยธาธิการและผังเมืองจังหวัดอำนาจเจริญ
กรมโยธาธิการและผังเมือง

กระทรวงมหาดไทย

แบบ

รูปแบบแผนผังวิชาการสำหรับการสำนักงานจังหวัดอำนาจเจริญ
หลังที่ 1 และ 2

1.  2.  3. 

แผนที่แสดงที่ตั้งโครงการ

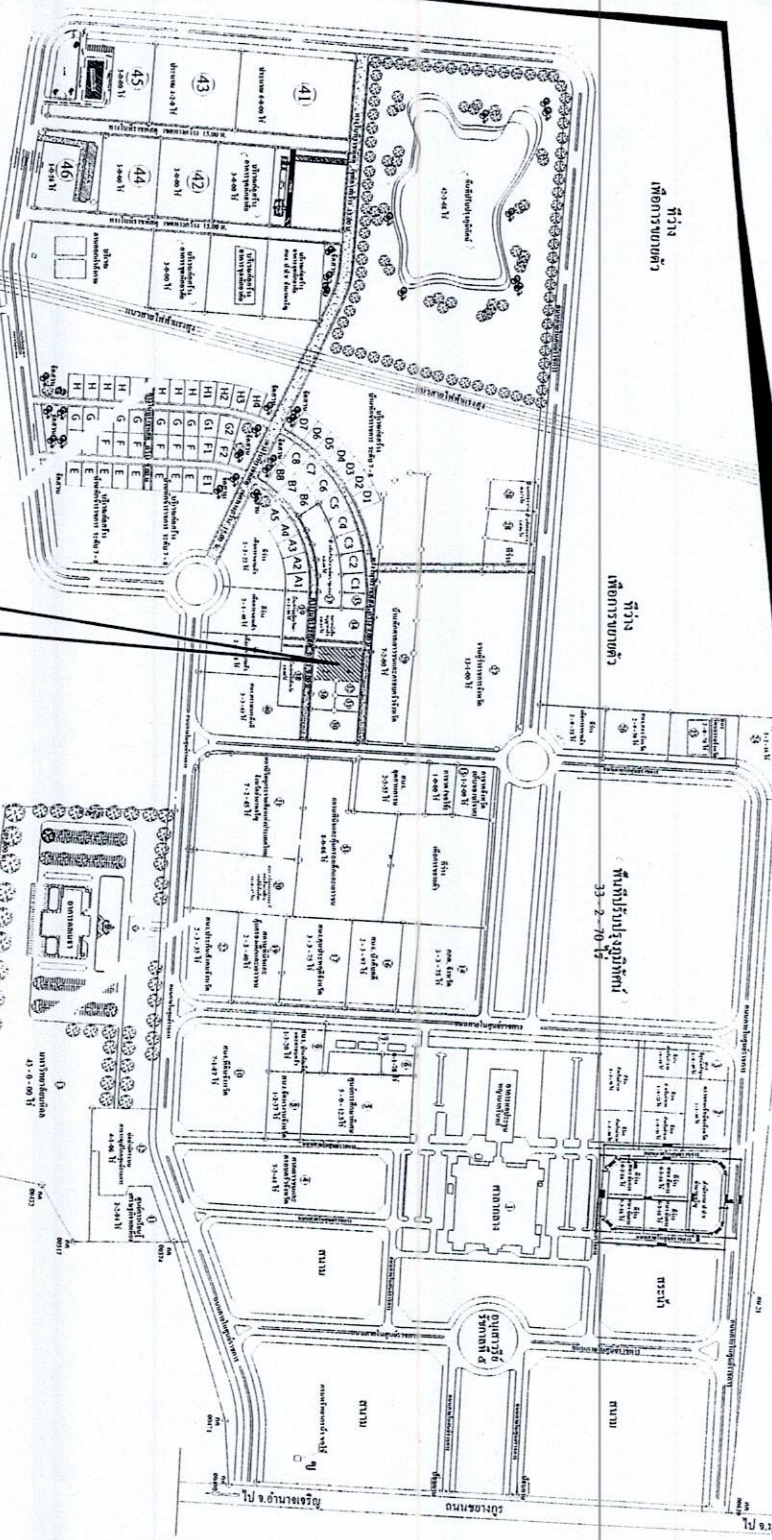


กรมโยธาธิการและผังเมือง
สำนักงานโยธาธิการและผังเมืองจังหวัดนครราชสีมา

ที่ตั้ง
โครงการขนาบตัว

ที่ตั้ง
โครงการขนาบตัว

พื้นที่ปรับปรุงภูมิทัศน์
33-2-70 ไร่



การกำหนดประเภทที่ดินเพื่อ
เป็นสถานที่ตั้งอาคารพาณิชย์
50-2-16 ไร่

สถานที่ก่อสร้าง ปรับปรุงบ้านพักข้าราชการ
สำนักงานจังหวัดอำนาจเจริญ

การกำหนดประเภทที่ดินเพื่อเป็นสถานที่
83-3-24 ไร่

Signature

Signature

<p>นายวิชาญ ชื่นหวี นายกเทศมนตรีเมืองอำนาจเจริญ</p>	<p>นายสมศักดิ์ สมทอง นายอำเภอเมืองอำนาจเจริญ</p>	<p>นางสาวดวงใจ ชื่นหวี นายกเทศมนตรีเมืองอำนาจเจริญ</p>	<p>นางสาวดวงใจ ชื่นหวี นายกเทศมนตรีเมืองอำนาจเจริญ</p>	<p>นายวิชาญ ชื่นหวี นายกเทศมนตรีเมืองอำนาจเจริญ</p>	<p>นายวิชาญ ชื่นหวี นายกเทศมนตรีเมืองอำนาจเจริญ</p>
---	--	--	--	---	---



กรมโยธาธิการและผังเมือง
สำนักงานโยธาธิการและผังเมืองจังหวัดนครราชสีมา

ผู้ตรวจ/
เจือแบบ

นายสมศักดิ์ นามทอง
นายช่างโยธาชำนาญงาน

นางสาวดวงใจ ชื่นขวัญ
นายช่างโยธาอาวุโส
หัวหน้าฝ่ายโยธาธิการ

วันที่มอบ

นายอัครวิทย์ สุวัชรสิงห์

โยธาธิการและผังเมืองจังหวัดนครราชสีมา

แบบ
ปรับปรุงแบบขออนุญาตก่อสร้างอาคาร
ตามกฎกระทรวงกำหนดพื้นที่
ที่ดินที่ 1 และ 2

แบบแสดง

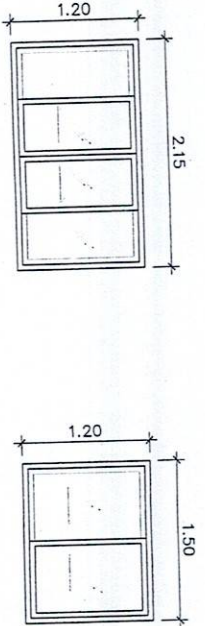
แบบขยายประตู-หน้าต่าง

มาตราส่วน 1:50

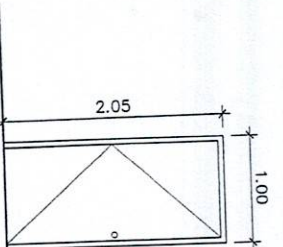
แบบเลขที่ ๒๔๔ 10/2566

แผ่นที่ 4 จำนวน 1 แผ่น

▽ ระดับพื้นภายใน



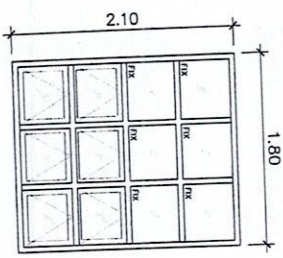
(D1)



วงกบ UPVC
กรอบบาน UPVC
อุปกรณ์มาตรฐานครบชุด
ติดตั้งภายนอก

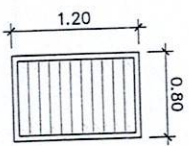
วงกบอลูมิเนียมสีดำ
กรอบบานอลูมิเนียมสีดำ
กระจกใสหนา 5 มม.
อุปกรณ์มาตรฐานครบชุด
ติดตั้งสองดัด

วงกบอลูมิเนียมสีดำ
กรอบบานอลูมิเนียมสีดำ
กระจกใสหนา 5 มม.
อุปกรณ์มาตรฐานครบชุด
ติดตั้งสองดัด



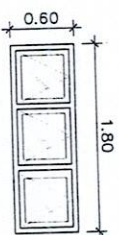
(W3)

วงกบอลูมิเนียมสีดำ
กรอบบานอลูมิเนียมสีดำ
กระจกใสหนา 5 มม.
อุปกรณ์มาตรฐานครบชุด



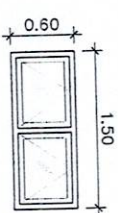
(W4)

วงกบอลูมิเนียมสีดำ
กรอบบานอลูมิเนียมสีดำ
กระจกใสหนา 5 มม.
อุปกรณ์มาตรฐานครบชุด



(W5)

วงกบอลูมิเนียมสีดำ
กรอบบานอลูมิเนียมสีดำ
กระจกใสหนา 5 มม.
อุปกรณ์มาตรฐานครบชุด



(W6)

วงกบอลูมิเนียมสีดำ
กรอบบานอลูมิเนียมสีดำ
กระจกใสหนา 5 มม.
อุปกรณ์มาตรฐานครบชุด

▽ ระดับพื้นภายใน

แบบขยายประตู-หน้าต่าง

มาตราส่วน 1:50

Signature

Signature

Signature



สำนักงานนโยบายวิชาการและผังเมืองจังหวัดอำนาจเจริญ
กรมโยธาธิการและผังเมือง

กระทรวงมหาดไทย

แบบ

ปรับปรุงแบบพักชาราษฎร์สำนักงานจังหวัดอำนาจเจริญ
หลังที่ 3 และ 4

1. จ.ล.

2. [Signature]

3. [Signature]

แผนที่แสดงที่ตั้งโครงการ



กรมโยธาธิการและผังเมือง
สำนักงานโยธาธิการและผังเมืองจังหวัดขอนแก่น

ผู้ตรวจ/
เลือกแบบ

นายสมศักดิ์ สมทรง
นายช่างโยธาชำนาญงาน

ตรวจ

นางสาวกมล พงษ์วิ
นายช่างโยธาอาวุโส
หัวหน้าฝ่ายโยธาธิการ

ผู้นับรวม

นายสุวิทย์ สุริยสิงห์

โยธาธิการและผังเมืองจังหวัดขอนแก่น

แบบ
ไว้รับแจ้งพร้อมแนบบัญชีรายการ
สำนักงานผังเมืองขอนแก่น
หนังสือ 3 และ 4

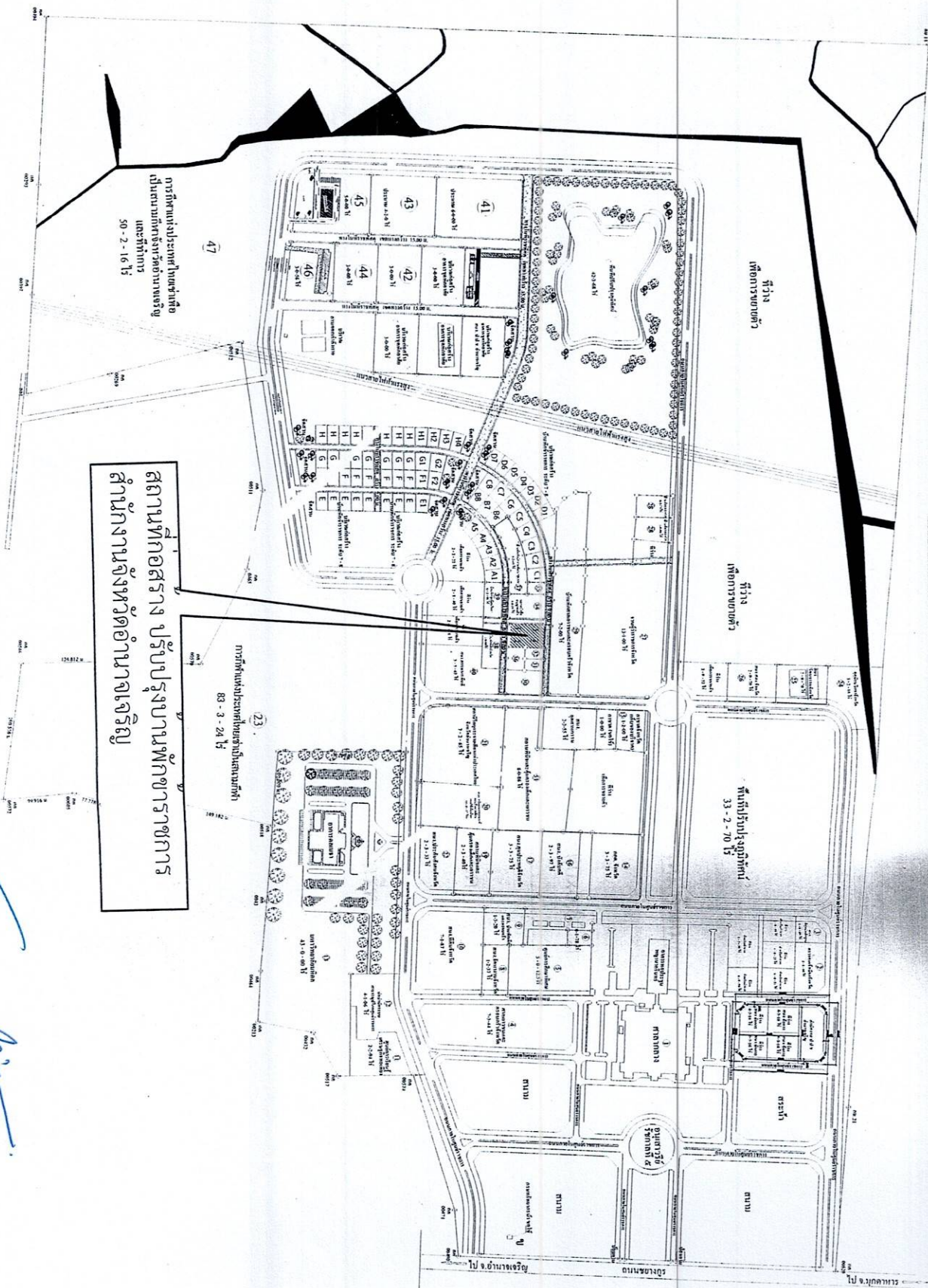
แบบแสดง

แผนที่แสดงที่ตั้งโครงการ

มาตราส่วน NOT TO SCALE

แบบแสดงที่ ผ.ค. 11/2567

แผ่นที่ 1 จำนวน 7 แผ่น



สถานที่ก่อสร้าง ปรับปรุงงานพักกลางวัน
สำนักงานจังหวัดขอนแก่น

การกำหนดพื้นที่ขออนุญาต
83 - 3 - 24 ไร่

การกำหนดพื้นที่ขออนุญาต
เป็นสถานที่จอดรถจักรยานยนต์
และที่จอดรถ
50 - 2 - 16 ไร่

Handwritten signatures and initials in blue ink.



กรมโยธาธิการและผังเมือง
สำนักงานโยธาธิการและผังเมืองจังหวัดน่าน

รายการที่ปรับปรุงซ่อมแซม

- ① เปลี่ยนประตู-หน้าต่างใหม่
- ② เปลี่ยนม่านใหม่ 250 วัตต์
- ③ เปลี่ยนสายไฟฟ้าใหม่พร้อมดวงโคม, สวิตช์, ปลั๊ก ใหม่ทั้งหมด
- ④ ฝ้าเพดานชั้นบนและชั้นล่างรื้อเปลี่ยนใหม่ทั้งหมด
- ⑤ พื้นชั้นล่างเปลี่ยนเป็นกระเบื้องแกรนิตโต้ ขนาด 0.60x0.60 ม.
- ⑥ พื้นชั้นบนเดิมเป็นพื้นไม้ ชัดทาสีใหม่
- ⑦ สุขภัณฑ์ห้องน้ำชั้นล่างและชั้นบน เปลี่ยนใหม่ทั้งหมด
- ⑧ ทาสีผนังภายใน-ภายนอกใหม่ทั้งหมด
- ⑨ เปลี่ยนหลังคาของเดิมใหม่ทั้งหมด เป็นหลังคาเมทัลชีท

ผู้ตรวจ/
เขียนแบบ

นายสมศักดิ์ สมทอง
นายช่างโยธาชำนาญงาน

ตรวจ

นางสาวคณิศร ขุนทวี
นางช่างโยธาอาวุโส
หัวหน้าฝ่ายปฏิบัติการ

เห็นชอบ

นายวิชาญ คุ้มะสิงห์
โยธาธิการและผังเมืองจังหวัดน่าน

แบบ
นร่างให้ซ่อมแซมกับพัสดุราชการ
สำนักงานจังหวัดน่าน
หน้า 3 และ 4

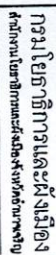
แบบแสดง

รายการเบิกจ่ายซ่อมแซม

มาตราส่วน NOT TO SCALE

แบบสถาปัตย์ ๒๕๖๓ ๑๑/๒๕๖๓

หน้า 2 จำนวน 7 หน้า



นายสมศักดิ์ สมนาง
นายกฯ องค์การบริหารส่วนตำบล

นางสาวคนึง ชุมทวี
นายกشافโยธธาสกุลโต
หัวหน้าฝ่ายปฏิบัติการ

เห็นชอบ

นายทวีศักดิ์ สุริยะสิงห์
โยธาธิการและผังเมืองจังหวัดอำนาจเจริญ

ปรับปรุงและเสริมสร้างทักษะวิชาการ
สู่สำนักงานผู้ตรวจการแผ่นดิน

ИЗДАНИЕ 3 ИЛИ 4

หน้า 3 และ 4

התאחדות

ਅੰਤਰਰਾਸ਼ਟਰੀ

แปลบทที่ ๑๕

และพบว่ามีคนต่าง ๆ

แปลที่หน้าชั้นมาแปะไว้

แปลบทที่ ๑๖

www.elsevier.com/locate/jmb

1.100

001:1 REPLYING

001:1 REPLYING

001 **98 151 6141 74**

THE UNIVERSITY OF CHICAGO PRESS

11/04/2014

આચાર્યશ્રી ૨૫/૦૧/૧૯૭૧

11/04/2011 11:04 AM

ਅਨੁਸ਼ਾਸਨ

अनुसूची

3

3

3

--

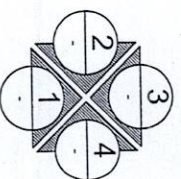
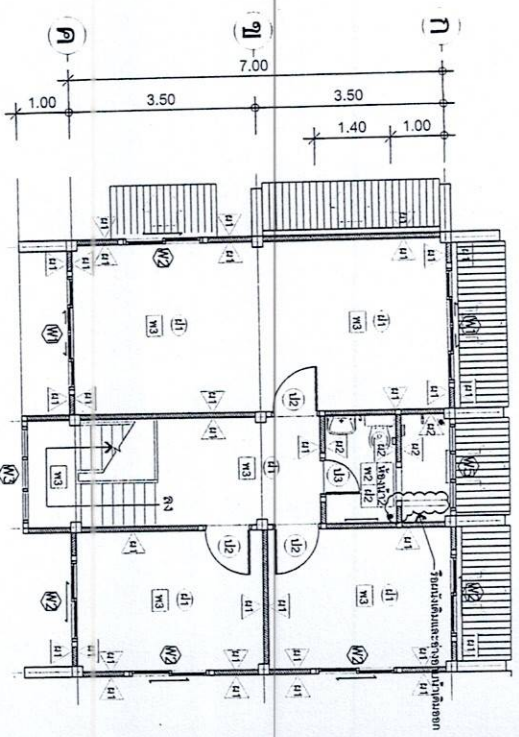
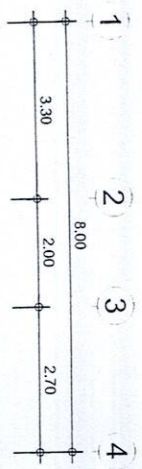
1

2000

Figure 1. The effect of the concentration of the inhibitor on the rate of polymerization of α -methylstyrene in the presence of SnCl_4 at 25°C .

100

10



แปลนพื้นชั้นบน(ปรุปรุใหม่)

SCALE

รายการเข้า	
d1	ผู้ป่วยนอกเป็นผู้มีเชื้อโรคตัว ทรน 9 มม. ไทรอยด์อักเสบเรื้อรัง (ตามเขียน)
d2	ผู้ป่วยนอกเป็นผู้มีเชื้อโรคตัว ทรน 9 มม. ไทรอยด์อักเสบเรื้อรังเรื้อรัง (ตามเขียน)

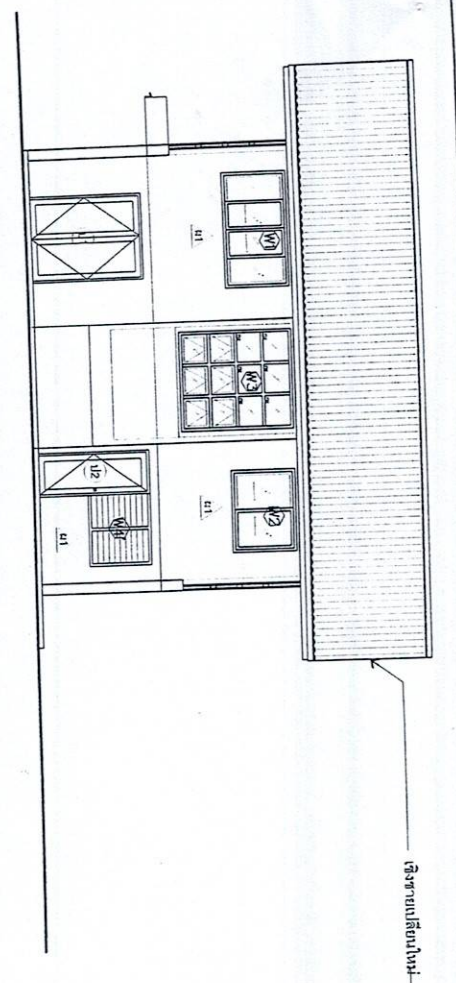
Am.



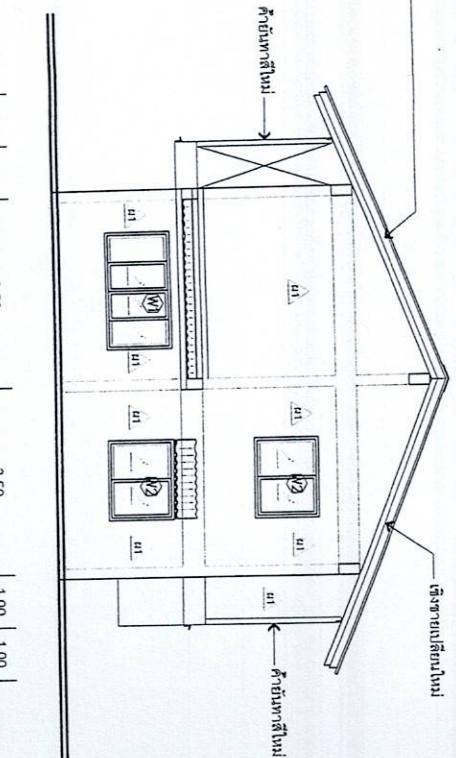
กรมโยธาธิการและผังเมือง
สำนักงานโยธาธิการและผังเมืองจังหวัดขอนแก่น

สำรวจ/
เขียนแบบ
นายอดิศักดิ์ สมทอง
นายทรงไธสง วัฒนกุลงาน

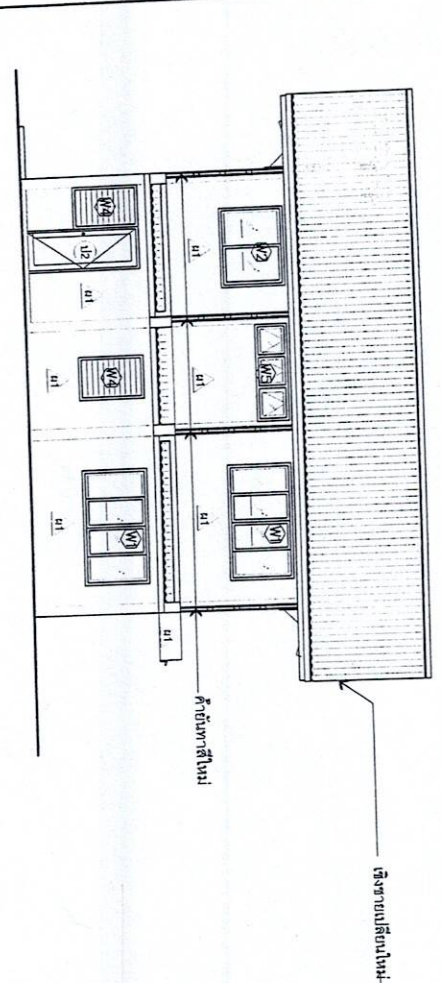
ตรวจสอบ	นายสุวิทย์ สุขุมสิงห์
แบบ	ใช้หลักการและวิธีของช่างวัดตามหลักวิชา นายทรงไธสง วัฒนกุลงาน สำนักงานโยธาธิการและผังเมือง หน้า 3 และ 4
แบบแสดง	รูปด้าน 1-4
ขนาดพื้นที่	1:100
วันที่	หน้า 4
จำนวน	หน้า 7



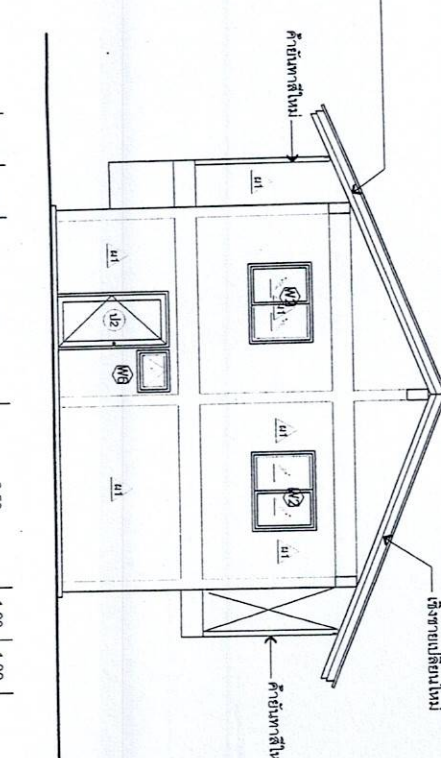
รูปด้าน
SCALE 1:100



รูปด้าน
SCALE 1:100



รูปด้าน
SCALE 1:100



รูปด้าน
SCALE 1:100

หมายเหตุ
เปลี่ยนหลังคาของเดิมใหม่ทั้งหมด เป็นหลังคาแบบหัตถ์
ความหนาไม่น้อยกว่า 0.35 มม. พร้อมติดฉนวน PE-FOAM
หนาไม่น้อยกว่า 5 มม. แนบใต้แผ่นหลังคา
แฟลตซึ่งให้ใช้วัสดุเดียวกับแผ่นหลังคา

2.1.4
Msnr



กรมโยธาธิการและผังเมือง
สำนักงานโยธาธิการและผังเมืองจังหวัดนนทบุรี

สัญญา/
เขียนแบบ

นายสมศักดิ์ สมทอง
นายทรงเกียรติ ขาวขาง

นางสาวณิชา ขุนทวี
นายทรงเกียรติ ขาวขาง
ช่างเทคนิคโยธาธิการ

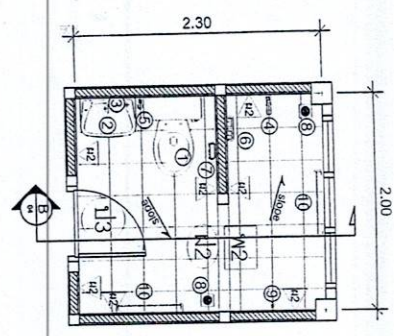
นายพิเชษฐ์ สุวีระสิงห์
นายทรงเกียรติ ขาวขาง
ช่างเทคนิคโยธาธิการ
รหัสที่ 3 และ 4

นายสมชาย หอมท้าว

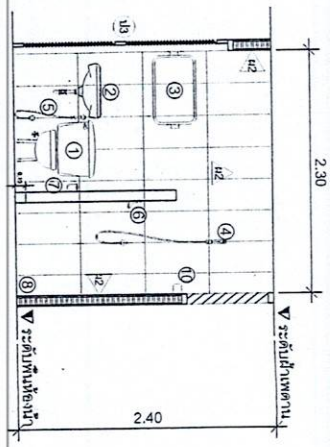
มาตราส่วน 1:50

แบบร่างที่ ๑๔๓ ๑๑/๒๕๖๗

หน้า 5 จำนวน 7 หน้า



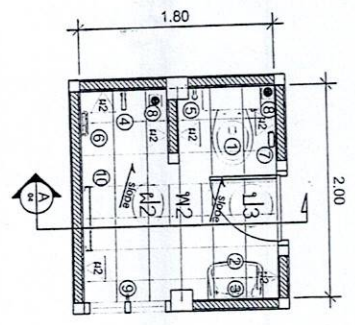
แบบขยายห้องหน้า 2
SCALE 1:50



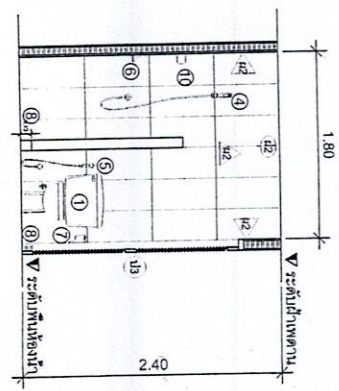
รูปตัด B-B
SCALE 1:50

รายการประกอบแบบห้องหน้า	
สัญลักษณ์	ความหมาย
1	โถงส่วนนั่งร้าน เสาเหล็ก
2	อ่างล้างหน้าโถงนั่งร้าน
3	กระเบื้อง
4	จุดมัลติเพล็กซ์เสาเข็ม
5	สายเคเบิลทีวี
6	ทิวทัศน์
7	ที่ใส่กระดาษชำระ
8	ตะแกรงระบายน้ำ ๑.๒"
9	โถชักโครก
10	รางระบายน้ำ

หมายเหตุ
ข้อประกอบให้ติดผนังในผนัง



แบบขยายห้องหน้า 1
SCALE 1:50

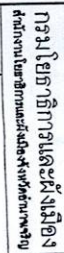


รูปตัด A-A
SCALE 1:50

Handwritten signature in blue ink.

Handwritten signature in blue ink.

Handwritten signature in blue ink.



นายสมศักดิ์ สมภาพของ
นายกช่างโยธาชำนาญงาน

Technical drawings of a window unit showing front, side, and detail views with dimensions:

- Front View:** A rectangular unit with a width of 2.10 and a height of 1.80. It features a grid of 12 small square panes arranged in 3 rows and 4 columns. Each pane is labeled "PM".
- Side View:** A rectangular unit with a width of 1.20 and a height of 0.80. It shows vertical lines representing the internal structure or louvers.
- Detail View (Top):** A rectangular unit with a width of 1.20 and a height of 1.55. It shows vertical lines representing the internal structure or louvers.
- Detail View (Bottom):** A rectangular unit with a width of 0.60 and a height of 1.80. It shows three square panes arranged vertically, each labeled "PM".
- Detail View (Bottom):** A rectangular unit with a width of 0.60 and a height of 0.80. It shows a single square pane labeled "PM".



05:1 16682616

1234

[illegible]



กรมโยธาธิการและผังเมือง
สำนักงานโยธาธิการและผังเมืองจังหวัดราชบุรี

สำรวจ/
เขียนแบบ
นายสมศักดิ์ สมภอง
นายทรงเกียรติ ราชบุรณ

นายสุวิมล ชุมวิ
นางสาวไอลดา กุได้
หัวหน้าช่างเทคนิคการ
จัดทำแบบแปลน

แผ่นรวม

นายวิฑูรย์ สุริยะสิงห์
โยธาธิการและผังเมืองจังหวัดราชบุรี

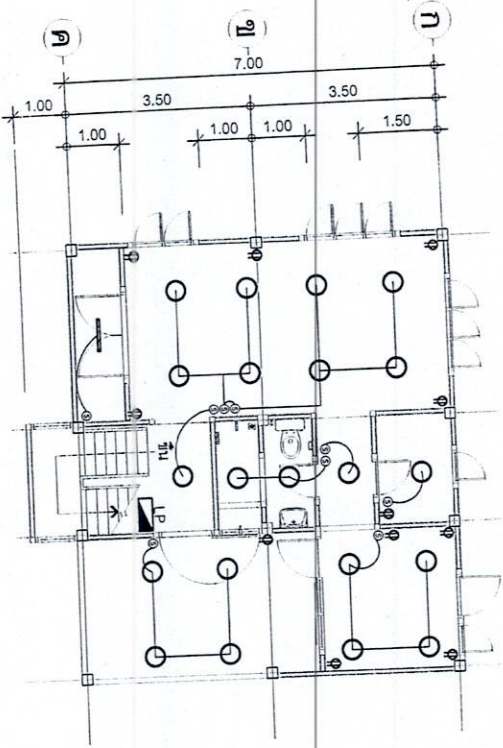
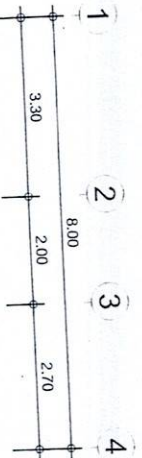
แบบ
บริเวณโรงเรียนอนุบาลวัดราชวรานุ
สำนักงานโยธาธิการและผังเมืองจังหวัดราชบุรี
หน้า 3 และ 4

แบบแปลน
แปลนไฟฟ้าชั้นล่าง บริเวณชั้นล่าง
แปลนไฟฟ้าชั้นบน บริเวณชั้นล่าง

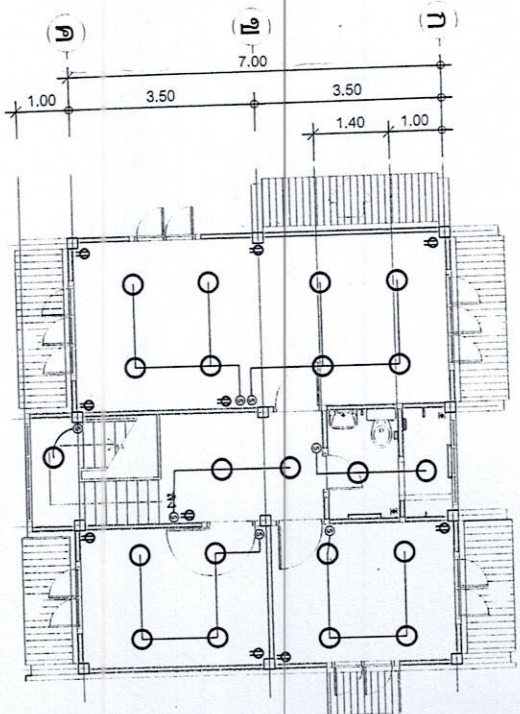
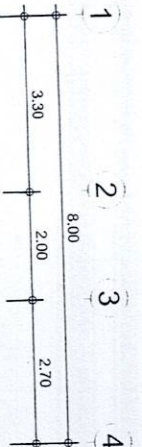
ขนาดแผ่น 1:100

แบบแปลน 1:100

วันที่ 7
จำนวน 7 แผ่น



แปลนไฟฟ้าชั้นล่าง(ปรับปรุงใหม่)
SCALE 1:100



แปลนไฟฟ้าชั้นบน(ปรับปรุงใหม่)
SCALE 1:100

สัญลักษณ์	ความหมาย
⊙	ตู้ไฟฟ้า
⊕	ปลั๊กไฟ
—	สายไฟ
○	โคมไฟ DOWNLIGHT 5 วัตต์ LED 9W
⬢	แสงสว่างธรรมชาติ

21.00

2

3/10/2567