



ខេត្តកាក្រី អគ្គនាយកដ្ឋានអប់រំ វប្បធម៌ និង រំលឹក

គណៈកម្មាធិការក្រសួងអប់រំ វប្បធម៌ និង រំលឹក

អង្គភាព ៣ បណ្តុះបណ្តាល

ក្រសួងអប់រំ វប្បធម៌ និង រំលឹក ខេត្តកាក្រី អង្គនាយកដ្ឋានអប់រំ វប្បធម៌ និង រំលឹក ៤.០០ ឆ. ឆ្នាំ ៥០.០០ ឆ.

បណ្តាញការងារ គណៈកម្មាធិការក្រសួងអប់រំ វប្បធម៌ និង រំលឹក ក្រសួងអប់រំ វប្បធម៌ និង រំលឹក

លោក វណ្ណឌី

លោក វណ្ណឌី

(ឈ្មោះ ឧត្តម)



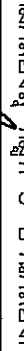
វិទ្យាស្ថានបណ្តុះបណ្តាល

ร.ต.อ. อดิศักดิ์ อดิศักดิ์
(อ.อ.อ. อดิศักดิ์)


(อเนกชาติ จุฑามณี)

ក្នុងការសិក្សាអំពីប្រព័ន្ធបរិស្ថាន។

องค์การบริหารส่วนตำบลบ้านปลื้ม

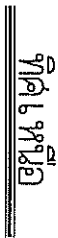
โครงการ	ก่อสร้างสะพานคลองล. ขามคลองล. หมู่ที่ 3 บ้านคลองล.ก้า			
เขียนแบบ	ว่าที่ร.ต.อนุชาติ จุรัส วิเศษกรรมาธำขามสมุทร			
ตรวจ	นายศิริชัย พงษ์เฒ ผอ.กองช่าง		ส.อ.กองอำนวยการ กองจัดการทางหลวงแผ่นดิน.	อ.อนุ นายอภิรักษ์ ใจดี นายก อบต.
แบบแสดง	เห็นชอบ		อ.อนุ	15/2567
				01
				17

สัญลักษณ์ประกอบแบบ		สัญลักษณ์ประกอบแบบ	
สัญลักษณ์	รายละเอียด	สัญลักษณ์	รายละเอียด
ทิศเหนือ	ทิศเหนือ		แสดงผนังก่อช่องท่อ ช่องท่อ เสาเอ็น
	แสดงชื่อห้อง แสดงระดับพื้นเพดาน อ้างอิงจากระดับพื้นห้อง สัญลักษณ์เพดาน	A-01	แบบสถาปัตย์กรรมแผ่นที่ 01
ห้องนอน 1+0.50 ①+3.50	แสดงระดับพื้น แสดงระดับเพดาน	S-01	แบบโครงสร้างแผ่นที่ 01
	แสดงแนวรูปตัด	E-01	แบบไฟฟ้าแผ่นที่ 01
	รูปตัด A-A	SN-01	แบบสุขภัณฑ์แผ่นที่ 01
	แสดงทิศทางของรูปตัด	รายการวัสดุประกอบแบบ	
แสดงจุดขยายแบบ	รูปตัด A		
รูปแบบขยาย	รูปขยายที่ แผ่นที่แสดงรูปขยาย		
1.00	เส้นแสดงระยะจากศูนย์กลางเสาถึงศูนย์กลางเสา	รายละเอียด	
1.00	เส้นแสดงระยะจากกริ่งถึงกริ่ง		
1.00	เส้นแสดงระยะจากศูนย์กลางถึงกริ่ง		
VZ+0.50	แสดงระดับจุดตัด หรือ รูปขยาย	รายละเอียดงานวิศวกรรม	
①	แสดงประจันและวงกบ		
①	แสดงหน้าต่างและวงกบ		
①	แสดงชนิดของผิวพื้น	รายละเอียดงานวิศวกรรม	
①	แสดงชนิดของผิวผนัง		
①	แสดงชนิดของผนังเพดาน		
	ทิศทางทางวิ่งของบันได	รายละเอียดงานวิศวกรรม	
①	แนวศูนย์กลางเสา		
SLOPE 1:200	ทิศทางและความชันการลาดเอียงจากระดับบดลงล่าง		
	ผนังก่ออิฐครึ่งแผ่น วิศวกรรม 2 ด้าน	รายละเอียดงานวิศวกรรม	
	เสา		
	ผนังก่ออิฐเต็มแผ่น วิศวกรรม 2 ด้าน		



องค์การบริหารส่วนตำบลคลองประดู่

โครงการ		ก่อสร้างสะพานคอนกรีตเสริมเหล็ก ข้ามคลองลำห้วย 3 บ้านคลองคำ	
เขียนแบบ	ว่าที่ ร.ต. อ. ชัยสิทธิ์ จุฑาภิรมย์	เห็นชอบ	ส.อ. กฤษณ์ วัฒนศิริ
ตรวจสอบ	นาย ชัยสิทธิ์ จุฑาภิรมย์	อนุมัติ	นาย ชัยสิทธิ์ จุฑาภิรมย์
ตรวจสอบ	นาย ชัยสิทธิ์ จุฑาภิรมย์	อนุมัติ	นาย ชัยสิทธิ์ จุฑาภิรมย์
วันที่	15/2567	หน้า	02



แผนผังรายละเอียดการดำเนินงานตามโครงการ
แผนผังรายละเอียดการดำเนินงานตามโครงการ
แผนผังรายละเอียดการดำเนินงานตามโครงการ

แม่น้ำ, หัวของ
ทองป้า, ห้วย
เขตรูปบ้าน
เงาะสามด
วัด, คูหา, โรงเขม
โผล่, จันทน์, อ่าว, ดน

๒๕๖๕

ວ່າວຽກງານນີ້

แบบเชิงพาณิชย์ (ฉบับที่ ๑)

SECRET

(อนุชาต)
(อนุชาต)

ກວດສູງສະພາບສະພາບ. ສະຫຼຸບ 3 ປາກສະຫຼຸບ

ပြန်လည်

[illegible]

องค์การปฏิรูปการศึกษานโยบายและแผน

1

100

1000

မေတ္တာစာ

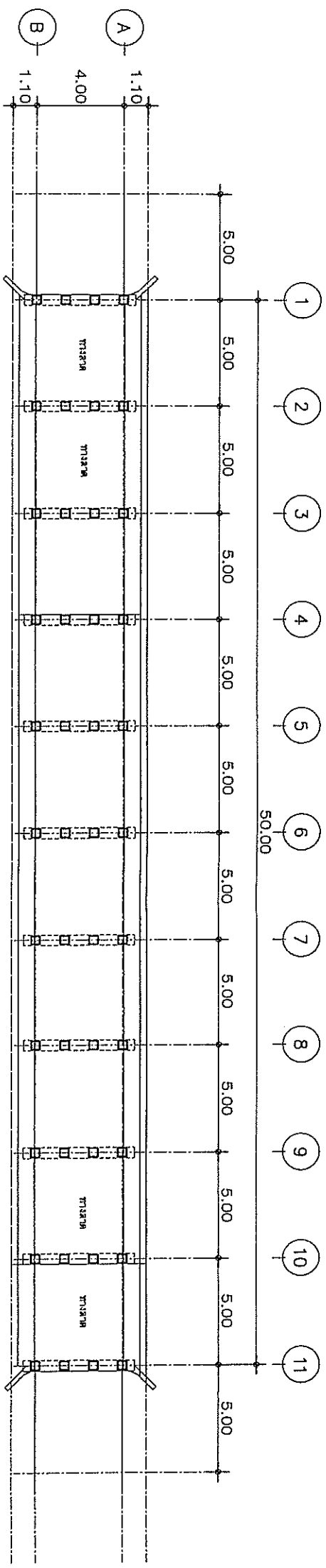
ਅੰਮ੍ਰਿਤਸਰ, ੨੬ ਜੁਲਾਈ ੧੯੭੭

1

แบบเลขที่ 15/2

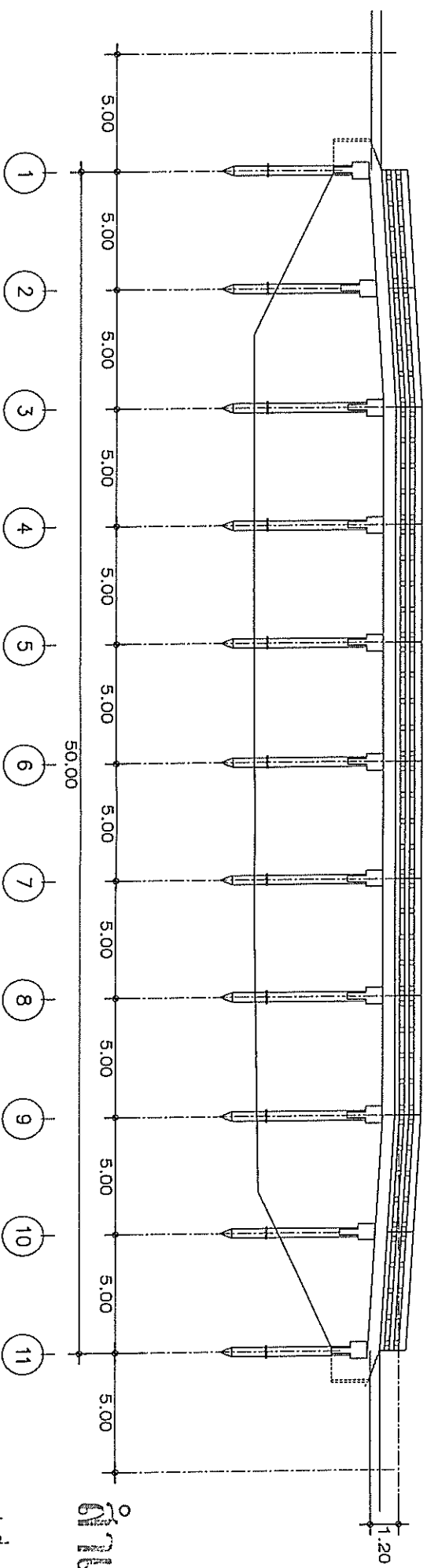
67	11.5.12
----	---------

03	17
----	----



แปลนสะพาน

1:250



ผู้ควบคุมงาน

ว่าที่ ร.ต.

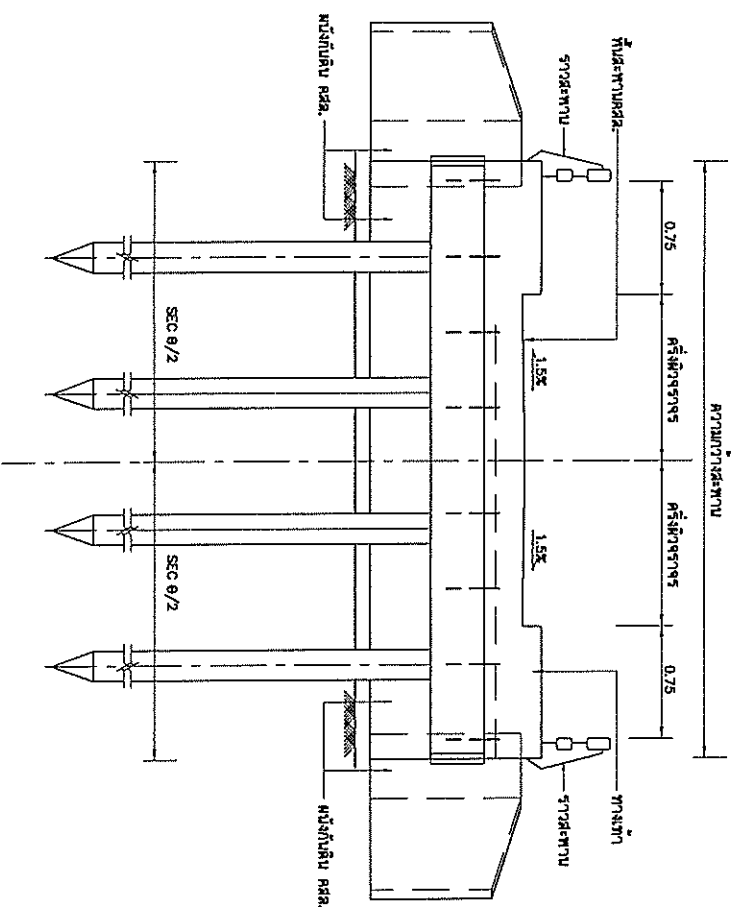
(อนันต์ จูรกิจ)

วิศวกรโยธาชำนาญการ

รูปตัดตามยาวสะพาน

1:250

		โครงการสร้างสะพานล. ข้ามคลองจ. หมู่ที่ 3 บ้านคลองท่า	
เขียนแบบ	ว่าที่ ร.ต. อนันต์ จูรกิจ วิศวกรโยธาชำนาญการ	เห็นชอบ	ส.อ. กฤตภูมิ นาคี รองปลัดรักษาการแทนปลัด อบ.
ตรวจ	นายสุวิทย์ พะโยม ผอ. กองช่าง	แบบแสดง	แปลนสะพาน และรูปตัดตามยาวสะพาน
		อนุมัติ	นายอภิรักษ์ ใจดี นายก อบต.
		วันที่	15/2567
		แผ่นที่	04
		รวม	17

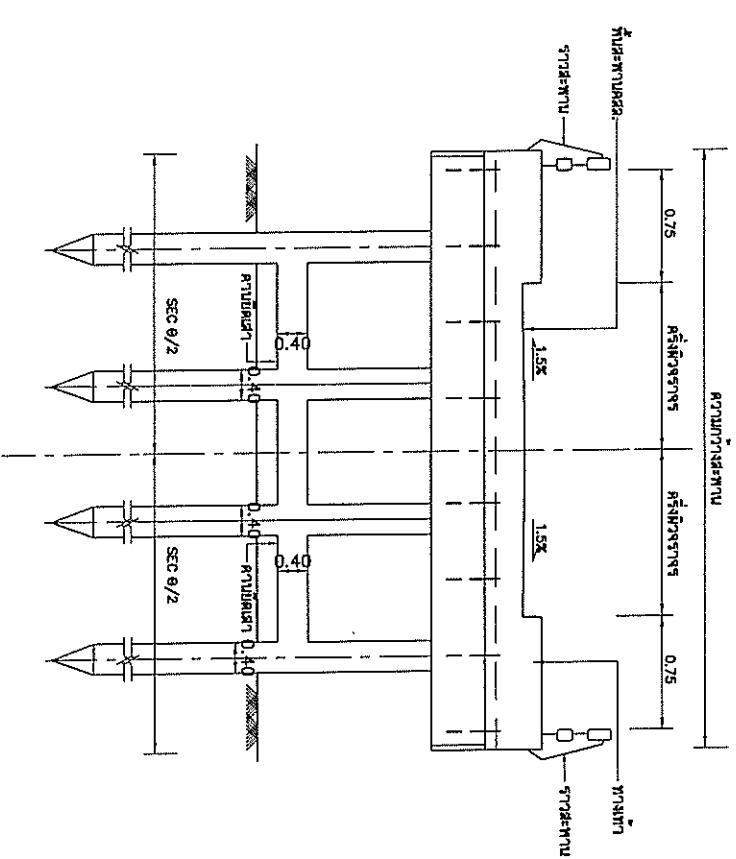


ສູ່ສະໜອງການປະຕິບັດ

ศรีสงครามทางเหนือ

รูปถ่ายหน้าแสดงสิ่งแวดล้อมปัจจุบัน

มหาวิทยาลัยราชภัฏวไลยอลงกรณ์



គន្ថវង្សាធម្មិកាវង្ស

ศรีสุวรรณมีทางที่

รูปคานาหน้าแสดงสัดส่วนต่อหน้าปกกลาง


အသံအသွယ်

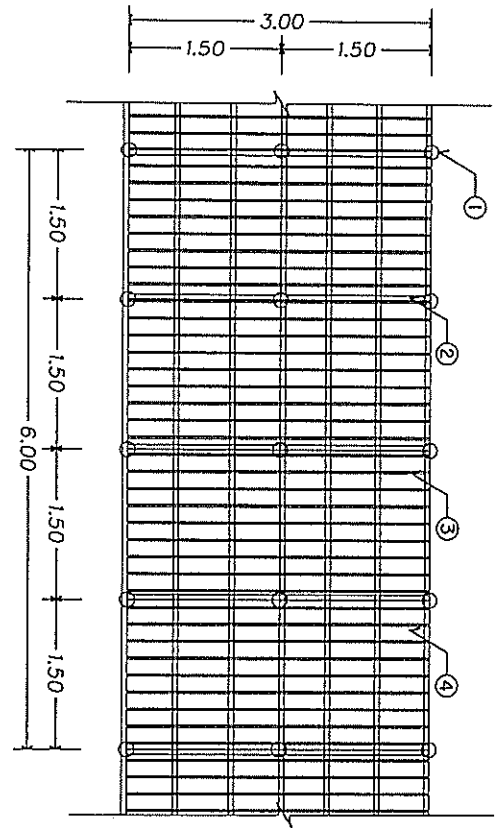
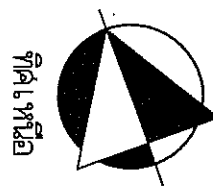
2000

214-5-12

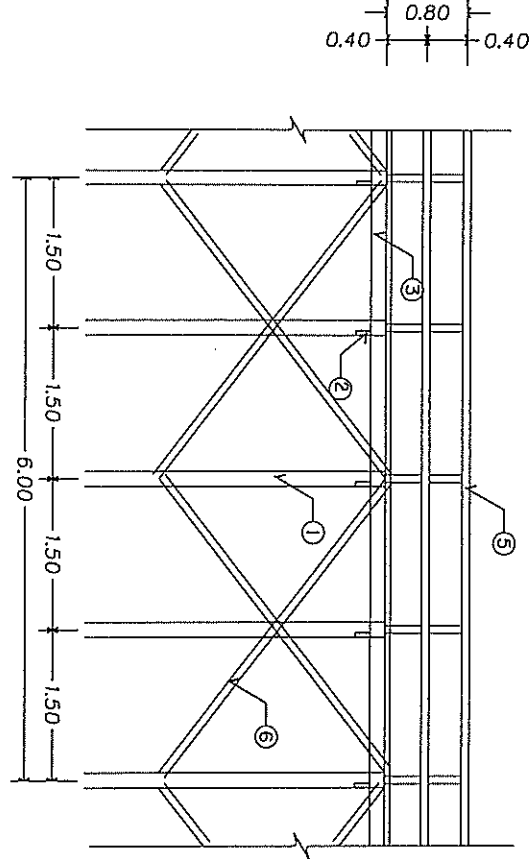
(อนุชาติ สุจริต)

๖. ผลการประเมินการ

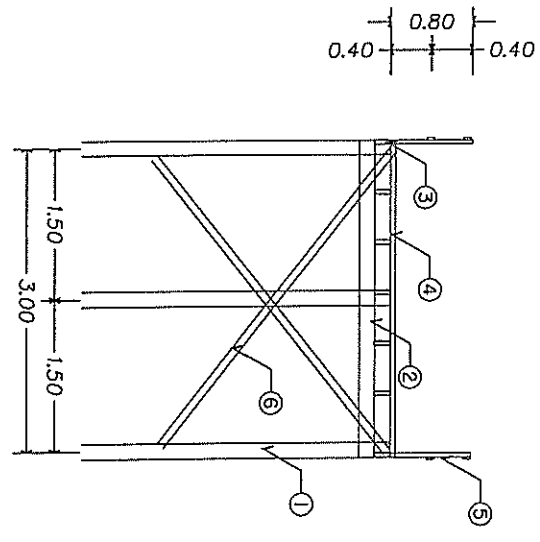
		<p>โครงการ</p>		<p>ก่อสร้างสะพานคสล. ข้ามคลองลู หมู่ที่ 3 บ้านคลองก่ำ</p>	
<p>เขียนแบบ</p>	<p>วาทังกร.ค. อนุชาต จุฑาภา</p>	<p>วิศวกรโยธาชำนาญการ</p>	<p>เห็นชอบ</p>	<p>ส.อ. กฤษณภูมิ ปัด ผู้วัด</p>	<p>อนุมัติ</p>
<p>ตรวจ</p>	<p>นายศิริชัย พิธีม</p>	<p>ผอ.กองช่าง</p>	<p>ลงนาม</p>	<p>อนุมัติ</p>	<p>นายก อบต.</p>
<p>แบบสดง</p>	<p>รูปตัดตอนละติตัม และ รูปตัดตอนกึ่งกลาง</p>	<p>แบบลงที่</p>	<p>15/2567</p>	<p>วันที่</p>	<p>05 17</p>



แปลนพื้นสะพานทางเบี่ยงชั่วคราว



รูปด้านข้างสะพานทางเบี่ยงชั่วคราว



รูปตัดสะพานทางเบี่ยงชั่วคราว

- รายการวัสดุงานทางเบี่ยงชั่วคราว
- 1 ไม้ไม้อ่อนหรือสน D10.6"
 - 2 ทรายถมหรือหินขนาด 2" x 6"
 - 3 ทรายถมหรือหินขนาด 2" x 6" @ 0.50 ม.
 - 4 ทรายถมหรือหินขนาด 2" x 6" เว้นร่อง 1"
 - 5 ราวกันตกไม้ไม้อ่อนหรือสนขนาด 1.5" x 3"
 - 6 ฝักบัวสะพานไม้ไม้อ่อนหรือสนขนาด 1.5" x 3"
- หมายเหตุ
- กรณีผู้ใช้จะใช้วัสดุพื้นซึ่งแรงและลงทางยาวไม่ให้หักงออยู่กับตุลที่ให้ออกอยู่ตามงาน

- รายการทางเบี่ยงชั่วคราว
- 1 ปริมณฑลที่ใช้เป็นทางเบี่ยงชั่วคราวให้ใช้สัญลักษณ์
 - 2 ทางเบี่ยงไม่ใช้ชั่วคราวตามพื้นแบบกำหนด ความยาว 55.00 ม.

หมายเหตุ

- 1 ป้ายจราจรระหว่างทางก่อสร้างให้ใช้แบบมาตรฐานทาง
 - 2 ผู้รับจ้างจะต้องจัดให้คนส่งลงล่างอย่างเพียงพอเพื่อให้การสัญจรยังคง
- จุดและสิ่งปลูกสร้างที่มีป้ายเตือนและบอกทางเบี่ยงในบริเวณกลางคืน
- โดยไม่ให้ก่อให้เกิดอันตราย

แปลนสะพานทางเบี่ยงชั่วคราว

มาตรา

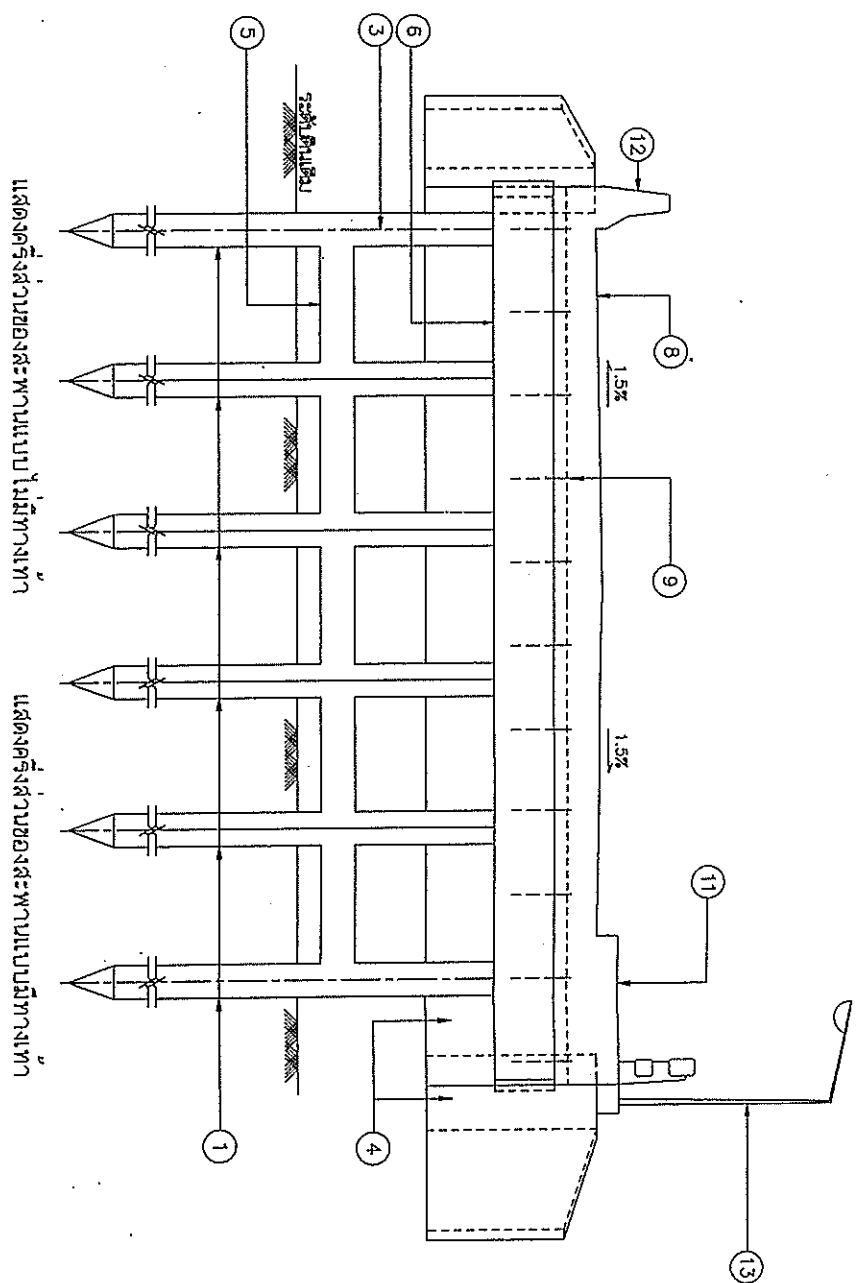
องค์การบริหารส่วนตำบลคลองประสังข์		โครงการ		ก่อสร้างสะพานคอนกรีตเสริมเหล็กชั่วคราว		หน้า 3	
เขียนแบบ		ว่าที่ ร.ต. อนุชาติ จุริรักษ์		เห็นชอบ		นายอภินันท์ ใจดี	
ตรวจ		นายสุริยชัย พะโยม		นายอภินันท์ ใจดี		นายอภินันท์ ใจดี	
แบบร่าง		แบบร่าง		แบบร่าง		แบบร่าง	
วันที่ 06		วันที่ 06		วันที่ 06		วันที่ 06	

ว่าที่ ร.ต. อนุชาติ จุริรักษ์

วิศวกรโยธาชำนาญการ

นายอภินันท์ ใจดี

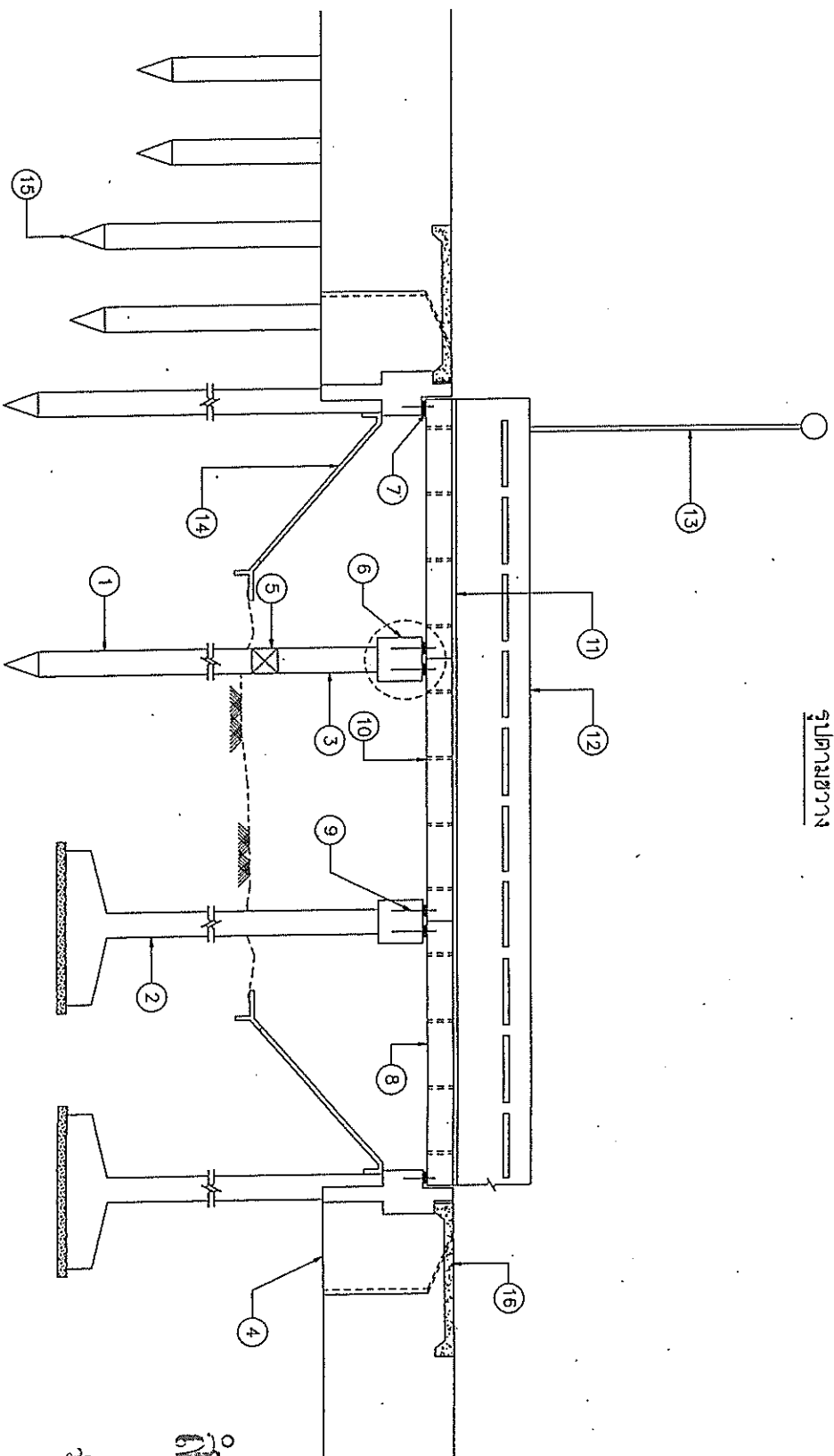
นายก อบต.



แสดงครึ่งส่วนของสะพานแบบไม่มีทางเท้า

แสดงครึ่งส่วนของสะพานแบบมีทางเท้า

รูปตามขวาง



รูปตามยาว

โครงสร้างและส่วนประกอบของสะพาน

1. ฐานรากตัวขึ้น
2. ฐานรากแผ่
3. เสาตอม่อ
4. ผนังกันดิน
5. คานยึดเสา (Bracing)
6. คานรับพื้นสะพาน
7. แผ่นยางรองพื้นสะพาน
8. พื้นสะพาน
9. เหล็กเคียวยึดพื้นสะพาน (DOWEL BARS)
10. ท่อระบายน้ำ
11. ทางเท้า (ถ้ามี)
12. ราวสะพาน
13. เสาไฟฟ้าส่งสว่าง
14. คาน คสล. (CONCRETE SLOPE PROTECTION)
15. โครงสร้างรับน้ำหนักบริเวณถนนฝั่งลาดสะพาน (BEARING UNIT)
16. APPROACH SLAB

ผู้อำนวยการ

ว่าที่ ร.ต.

(อนุชาติ จุฑาภัย)

วิศวกรโยธาชำนาญการ



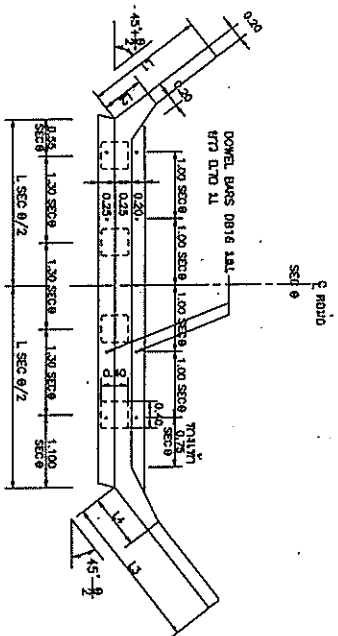
แบบมาตรฐานงานสะพาน
สำหรับองค์การปกครองส่วนท้องถิ่น

แสดงโครงสร้าง และส่วนประกอบของสะพาน

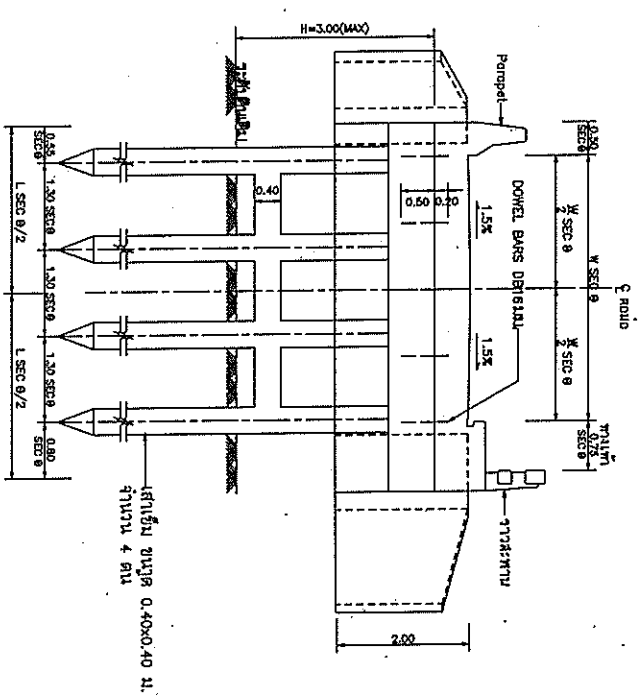
แบบเลขที่ ทบ-4-102

แผ่นที่ 02

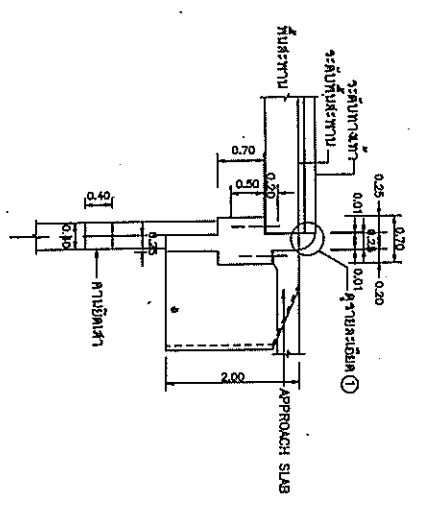




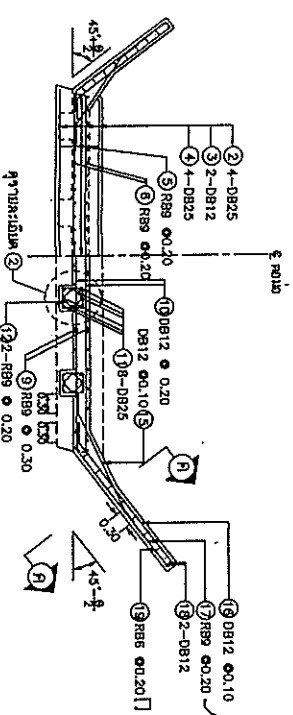
โครงสร้างไม่ทางเท้า
โครงสร้างมีทางเท้า
แปลนแสดงโครงสร้าง
หน้าตัดส่วนแบบที่ 1



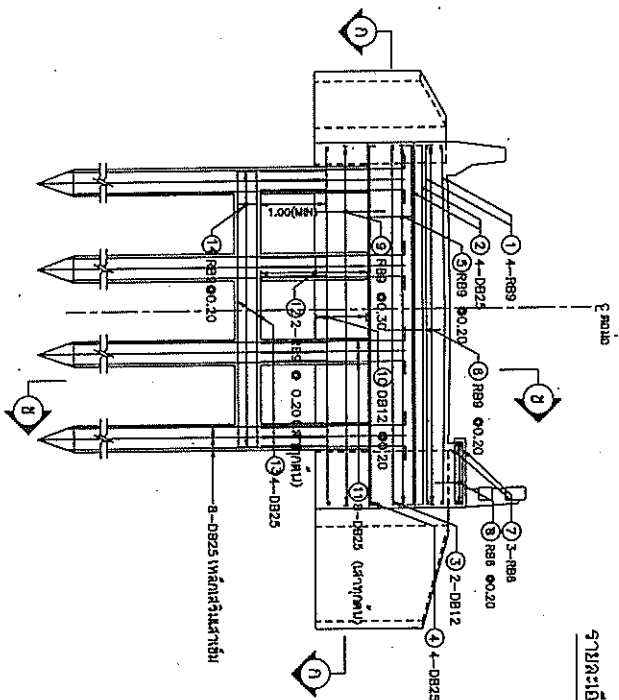
โครงสร้างไม่ทางเท้า
โครงสร้างมีทางเท้า
แปลนแสดงโครงสร้าง
หน้าตัดส่วนแบบที่ 1



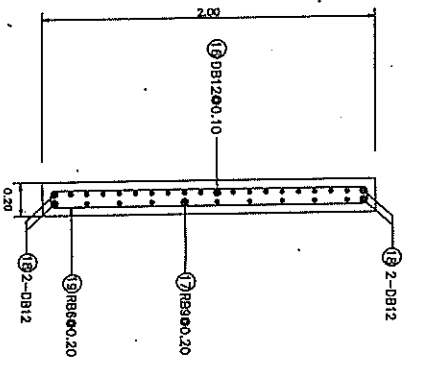
แสดงโครงสร้าง
แสดงรูปตัด ②-②
หน้าตัดส่วนแบบที่ 1



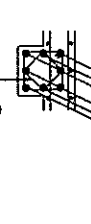
โครงสร้างไม่ทางเท้า
โครงสร้างมีทางเท้า
แปลนแสดงโครงสร้าง
หน้าตัดส่วนแบบที่ 1



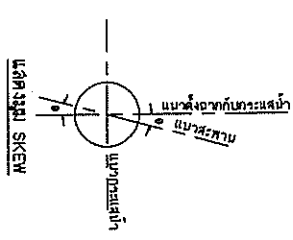
โครงสร้างไม่ทางเท้า
โครงสร้างมีทางเท้า
แปลนแสดงโครงสร้าง
หน้าตัดส่วนแบบที่ 1



แสดงโครงสร้าง
แสดงรูปตัด ②-②
หน้าตัดส่วนแบบที่ 1



รายละเอียด ②



แสดงมุม SKEW

ตารางแสดงระยะระหว่างรูกับพื้นสะพาน

W (ม.)	Q (ม.)	SW (ม.)	L (ม.)
4.00	0.80	0.75	5.50
4.00	0.80	Pumpet	5.50

W = ความกว้างสะพาน Q = ความยาวจากหน้าตัดสะพาน
SW = ความกว้างทางเท้า L = ความยาวจากหน้าตัดสะพาน

ตารางแสดงค่า SEC 9 และความยาวจากหน้าตัดสะพาน

θ	5°	10°	15°	20°	25°	30°
SEC θ	1.0038	1.0154	1.0353	1.0642	1.1034	1.1547

ขนาดส่วนแบบที่ 2

ขนาดส่วนแบบที่ 2	0	1	2	3	4	5
ขนาดส่วนแบบที่ 2	0	1	2	3	4	5

รายการประกอบแบบ

- งานก่อสร้างโครงสร้างคอนกรีตเสริมเหล็ก
 - 1.1 คอนกรีตเสริมเหล็ก
 - 1.2 ส่วนฐานคอนกรีต
 - 1.3 ส่วนฐานคอนกรีตเสริมเหล็ก
 - 1.4 ฐานคอนกรีตเสริมเหล็ก
- งานก่อสร้างโครงสร้างเหล็ก
 - 2.1 เหล็กเสริมเหล็ก
 - 2.2 เหล็กเสริมเหล็ก
 - 2.3 ส่วนฐานเหล็ก
 - 2.4 ส่วนฐานเหล็ก
- งานก่อสร้างโครงสร้างอื่น ๆ
 - 3.1 งานก่อสร้างโครงสร้างอื่น ๆ
 - 3.2 งานก่อสร้างโครงสร้างอื่น ๆ
 - 3.3 งานก่อสร้างโครงสร้างอื่น ๆ
 - 3.4 งานก่อสร้างโครงสร้างอื่น ๆ
- งานก่อสร้างโครงสร้างอื่น ๆ
 - 4.1 งานก่อสร้างโครงสร้างอื่น ๆ
 - 4.2 งานก่อสร้างโครงสร้างอื่น ๆ
 - 4.3 งานก่อสร้างโครงสร้างอื่น ๆ
 - 4.4 งานก่อสร้างโครงสร้างอื่น ๆ
- งานก่อสร้างโครงสร้างอื่น ๆ
 - 5.1 งานก่อสร้างโครงสร้างอื่น ๆ
 - 5.2 งานก่อสร้างโครงสร้างอื่น ๆ
 - 5.3 งานก่อสร้างโครงสร้างอื่น ๆ
 - 5.4 งานก่อสร้างโครงสร้างอื่น ๆ
- งานก่อสร้างโครงสร้างอื่น ๆ
 - 6.1 งานก่อสร้างโครงสร้างอื่น ๆ
 - 6.2 งานก่อสร้างโครงสร้างอื่น ๆ
 - 6.3 งานก่อสร้างโครงสร้างอื่น ๆ
 - 6.4 งานก่อสร้างโครงสร้างอื่น ๆ
- งานก่อสร้างโครงสร้างอื่น ๆ
 - 7.1 งานก่อสร้างโครงสร้างอื่น ๆ
 - 7.2 งานก่อสร้างโครงสร้างอื่น ๆ
 - 7.3 งานก่อสร้างโครงสร้างอื่น ๆ
 - 7.4 งานก่อสร้างโครงสร้างอื่น ๆ
- งานก่อสร้างโครงสร้างอื่น ๆ
 - 8.1 งานก่อสร้างโครงสร้างอื่น ๆ
 - 8.2 งานก่อสร้างโครงสร้างอื่น ๆ
 - 8.3 งานก่อสร้างโครงสร้างอื่น ๆ
 - 8.4 งานก่อสร้างโครงสร้างอื่น ๆ
- งานก่อสร้างโครงสร้างอื่น ๆ
 - 9.1 งานก่อสร้างโครงสร้างอื่น ๆ
 - 9.2 งานก่อสร้างโครงสร้างอื่น ๆ
 - 9.3 งานก่อสร้างโครงสร้างอื่น ๆ
 - 9.4 งานก่อสร้างโครงสร้างอื่น ๆ

หมายเหตุ

แบบก่อสร้างนี้จัดทำขึ้นจากแบบแปลนที่ พท.-4-201/45 ของกรมทางหลวงชนบท

ผู้ควบคุมงาน

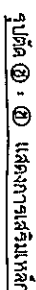
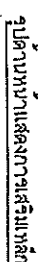
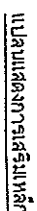
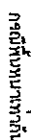
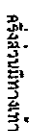
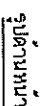
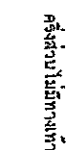
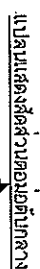
ผู้ควบคุมงาน



แบบมาตรฐานงานสะพาน
สำหรับองค์การปกครองส่วนท้องถิ่น

คอมมิตีรับมาตรฐานราคาเสริมรับพื้นสะพานช่วง 5.00-10.00 ม.
ผิวจราจรกว้าง 4.00 ม. SKEW 0-30 องศา

แบบเลขที่ พท-4-201 แผ่นที่ 05



— ୩୫ —

(ឧបនាយករដ្ឋមន្ត្រី)

2. ปรากฏการณ์การ

[illegible]

உயர்ப்படி

ឯកសារត្រួតពិនិត្យលេខ ៣៣-៤-២២២/៤៥ របស់ការពារពន្ធនាគារស្រុកស្រីសោភ័ណ

รายการประกอบแบบ

1. งานอนามัยสิ่งแวดล้อม มทช.101

- 1.1 กองกรรณิการให้ใช้ชนิด ค.5

- 1.2 ส่วนหุ้มคอปกเสื้อ 5 ซม. สำหรับใส่เข็ม เขาคอมมู ความยืดหยุ่นและทนทานสูง คลื่น.

- และ 2.5 ซม. สำหรับบานรับน้ำหนัก

- 1.3 ในกรณีก่อสร้างใหม่บ้านหรืออพยพ ย่อมกระทำโดยขอเช่าที่ดิน

- และสำนักงานสืบ คนล.ได้ประชุมมาตลอดจนคนพอจะเข้าใจแล้ว ม.ร. ๒4๘ พ.ร.บ.หายบ.ก.

- #### 1.4 วัตถุประสงค์ของบทที่ 2

2. งานหลักและเสริมให้เป็นไปตาม มทผ.103

- 2.1 เหล็กเสริมขนาด ๑๐ มม. และ ๑๒ มม. (ใช้เหล็กดัด SR-24)

- 2.2 แหล่งข้อมูลจากเอกสาร ปี 12 ม.ค. 2551 (http://www.doe.go.th/DOEDoc/DOEDoc.asp?ID=50-40)

- ### 2.3 คำแนะนำและการขอทราบแหล่งข้อมูลเพิ่มเติมจากผู้ควบคุมงาน

3. ค่าเช่าบ้านจะคิดจกค่างานคืน ไม่มียกเว้น 3.50 น. และค่างานพ่วงจากการลาป่วยจะคิดจกค่าแรงและค่า

- โดยให้อยู่ในดุลพินิจของผู้อำนวยการ และคณะกรรมการ

- หรือนำพริกบดผสมในนํ้า 50 ซม./คน

4. ต้องก่อสร้างภายในระยะเวลาไม่เกิน 3.00 น. ระหว่างเขตของถนนและสะพาน

- กับคนเดิม และผู้ถูกละทิ้งทางศาสนาเป็นชาติละ

5. ความกว้างทางทวิคูณเป็นไปตามที่ระบุไว้ในแบบแปลน และระบุค่าสะพาน

6. มีทิศทางเป็นมงคล นอกจากจะนับเป็นอย่างไรก็ตาม

7. $\theta = \frac{1}{2}\pi$ SKEW SYMMETRY

માનવ

แบบฟอร์มที่ระบุอยู่หน้าใบนี้ รหัส-4-202/45 ของกรมการขนส่งทางบก

0	1	2	3	4	5
---	---	---	---	---	---



ҚАЗАҚСТАН РЕСПУБЛИКАСЫНЫҢ
БІЛІМ ЖӘНЕ ҒЫЛЫМ МИНИСТРЛІГІ

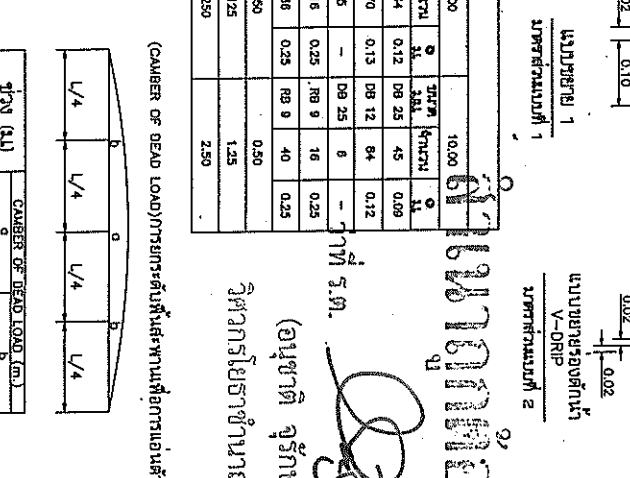
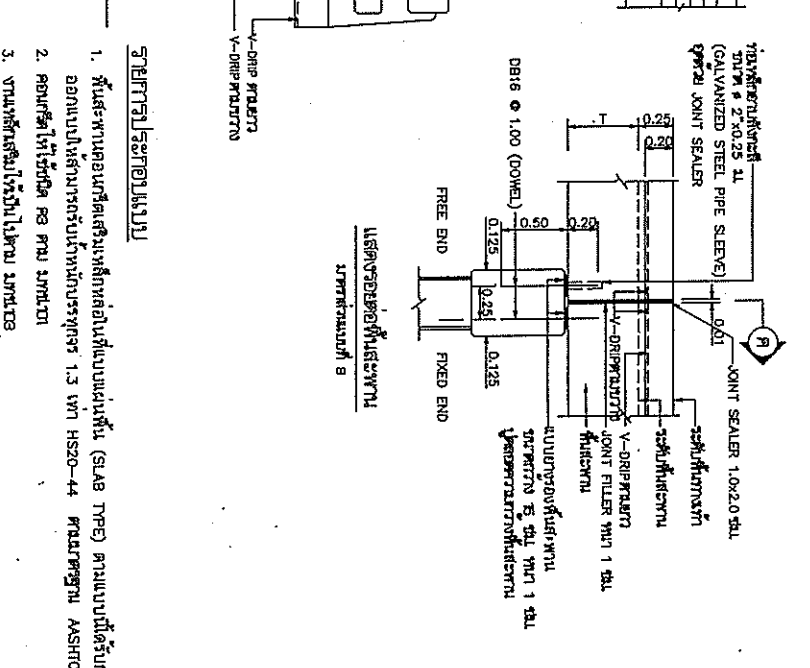
แบบมาตรฐานงานสหภาพ
สำหรับองค์การปกครองส่วนท้องถิ่น

ต่อม่อตักกลางชนิดฐานรากเสาเข็มรับพื้นสะพานช่วง 5.00-10.00 ม.


ค่าจรรยาวัจ 4.00 น. SKEW 0-30 ๒๓๓๓

ແມ່ເລຂາ 700-4-202

แผ่นที่ 06



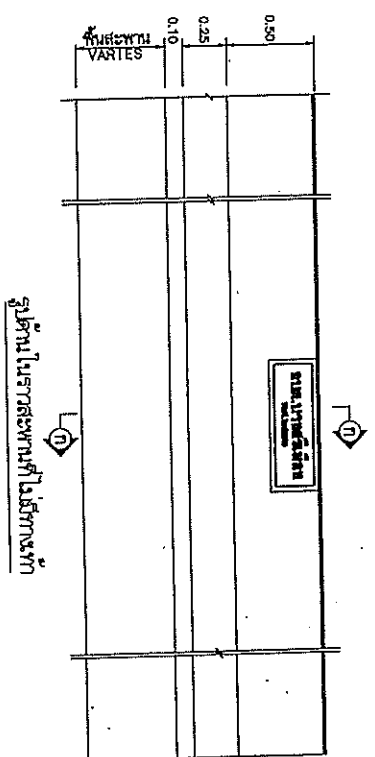
วิเศษกร โยธาทิชา ศึกษานิเทศก์ ร.ด.

	<p>แบบมาตรฐานงานสะพาน</p> <p>สำหรับองค์การปกครองส่วนท้องถิ่น</p>
<p>กรมการช่างชลประทาน</p>	<p>พื้นที่สะพาน คสล.ช่วง 5.00-10.00 ม.</p> <p>ผิวจราจรกว้าง 4.00 ม. (มีเกาะกั้น) SKEW 0-30 องศา</p>
<p>แบบเลขที่ ทด-4-301</p>	<p>แผ่นที่ 17</p>

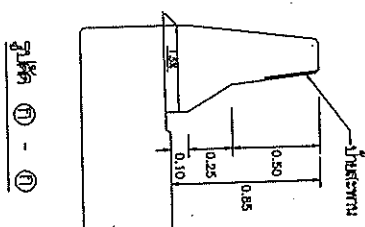
A diagram showing a rectangular area with a total length of 25.00m. The area is divided into seven sections by vertical lines. The widths of the sections, from left to right, are: 7.00m, 6.00m, 3.00m, 3.50m, 0.50m, 5.50m, and 2.50m. The total length is indicated by a dimension line at the top.

၁၂၃. နေပြည်တော်
 မ.န. ကြံ့ခိုင်ရေး

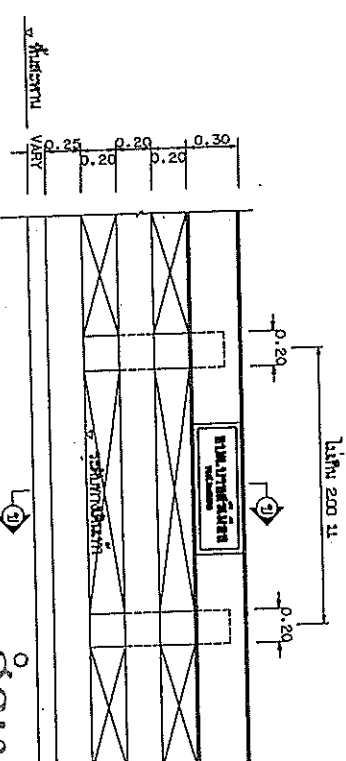
សេចក្តីសន្និដ្ឋាន



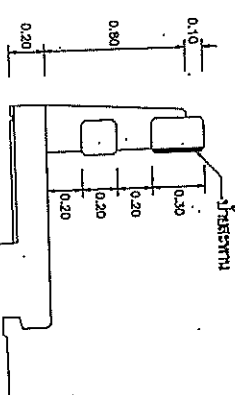
ระบบนิเวศทางสังคม



ସୂଚକ - ୧୭



ผู้ปกครองในราชสำนักและแม่ทัพทางบก



७१ - ७२

୧୨୩୪୫୬୭୮୯୦

ผู้ประสานงานโครงการ

(ក្របខ័ណ្ឌ ផ្ទៃក្រឡា)

၂၂၅၂



แบบมาตรฐานงานเขียน
สำหรับองค์กรปกครองส่วนท้องถิ่น

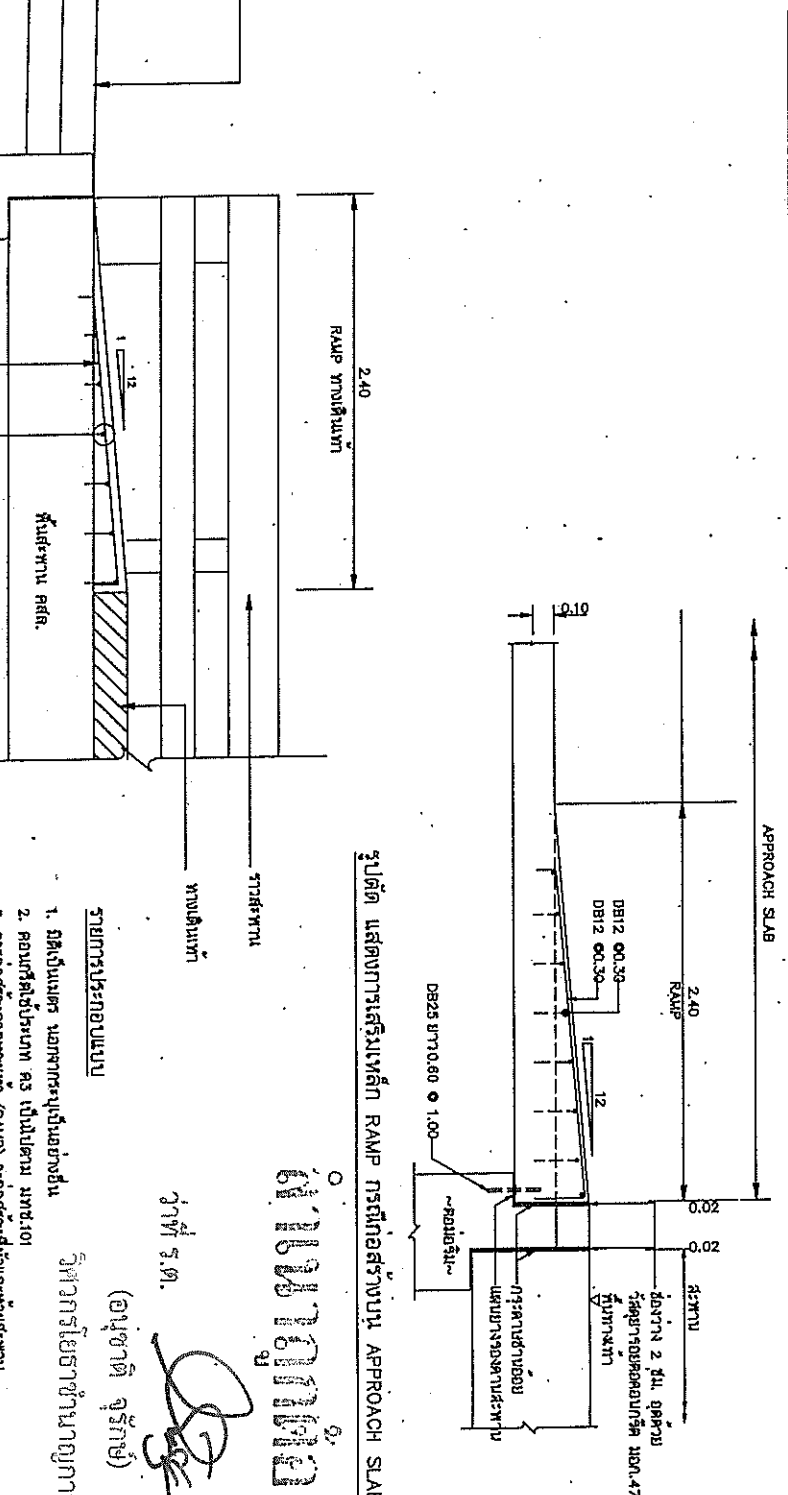
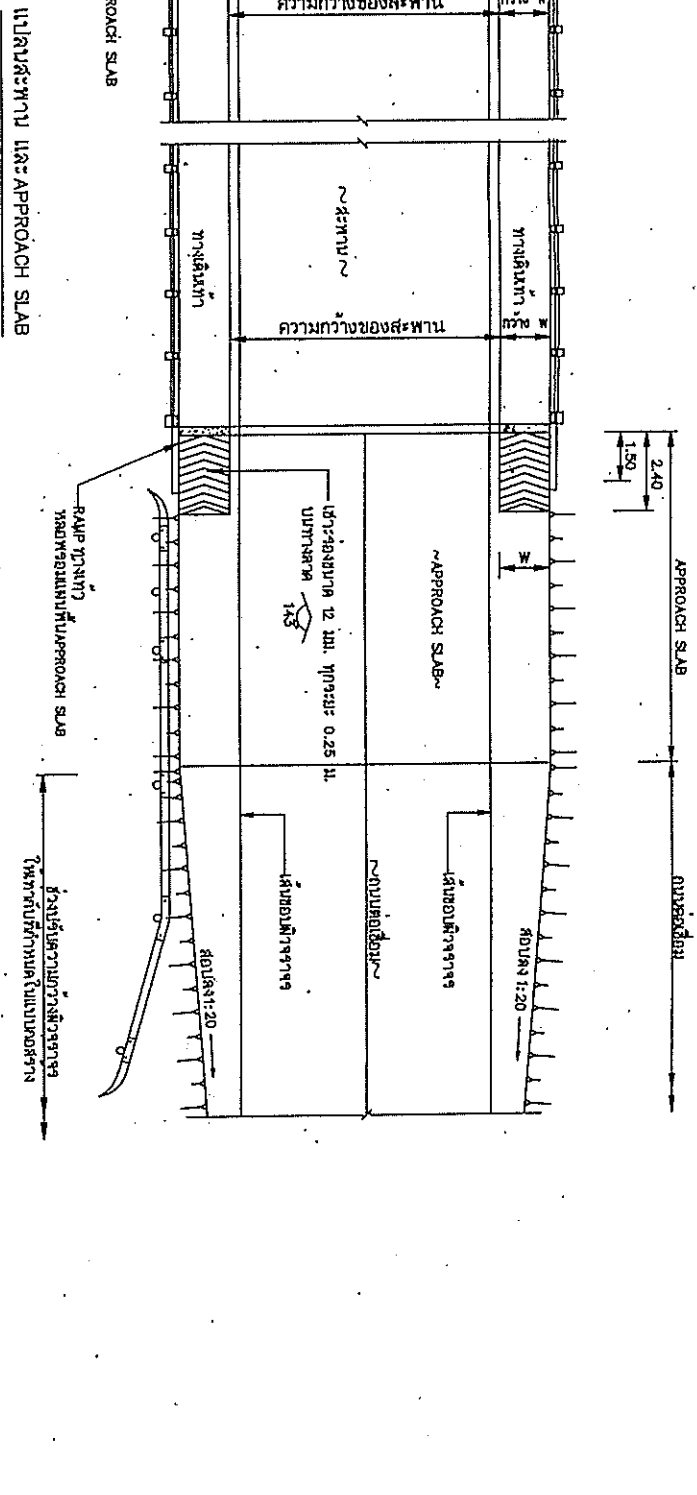
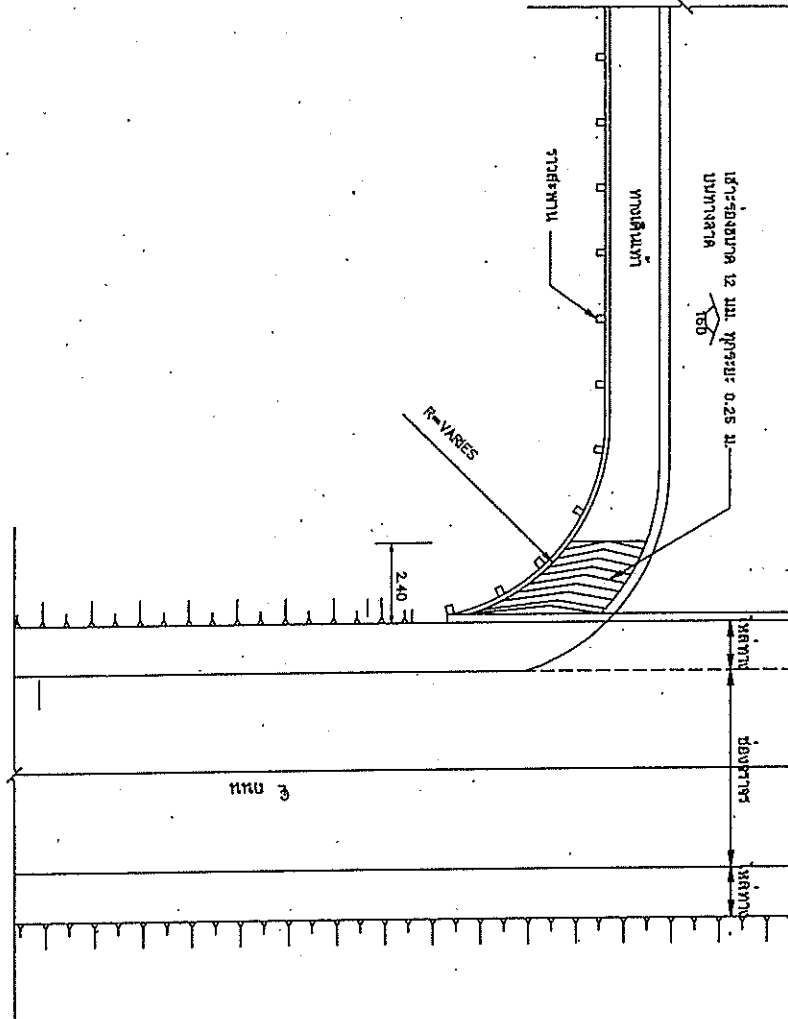
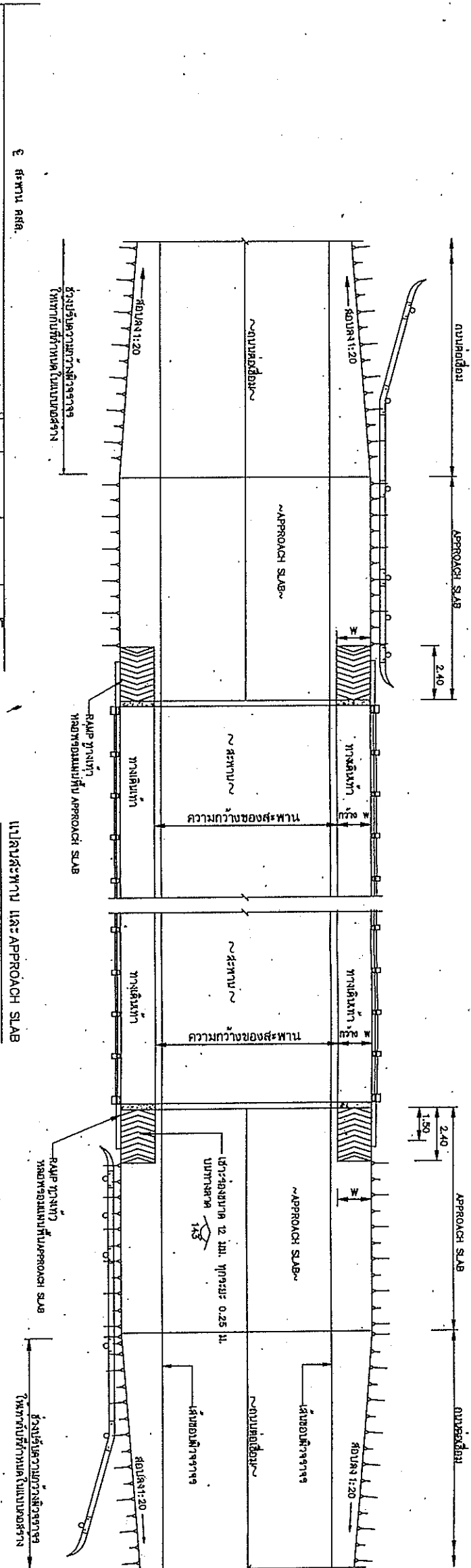
ฝ่ายสหภาพชนพื้นเมืองอเมริกัน

ແມ່ເສຍຫີ ກຸດ-4-403

ឆ្នាំទី ២៧

1. ป้าย ตระกูลไปตั้งหน้าวิทยาลัยสตรีในละแวกต่างๆ
2. ความยากของแม่อย่าง โปษะภักดิ์ ๑ คน
3. รูปแม่ และภาพของพี่สาวสาวสวยที่เธอชอบ ให้แม่ไปหาลงใส่กางเกงไปแม่เอง
4. ความรักของพ่อซึ่งรักเธอมาตั้งแต่ ๑๖๐ ปี
5. ร้องไห้คร่ำ และความรู้สึกว่าไม่ได้รักตัวเองอีก โยโยโยไปซื้อเสื้อยอเย้ยๆมาลงบน
๖. พณ. ไปรักเธอมาไปอีที รักแล้วรักมาแล้วรู้สึก
7. ไปซื้อเสื้อยอเย้ยๆมาใส่ใส่กางเกงของเธอเอง ณ จุดที่เธอสะดวก
- โยโยโยแม่ไปซื้อเสื้อยอเย้ยๆมาใส่ใส่กางเกงของเธอเอง ณ จุดที่เธอสะดวก
๘. ยืนรอแม่อยู่ที่หน้าสวนบ้านพี่สาวแม่ ยืนรอแม่อยู่ รูปแม่ และรูปพี่สาวเธอมาลงบนกางเกง

แบบก่อสร้างใหม่ ระบุจุดจากแบบสถาปัตย์ 4-403/45 ของกรมการก่อสร้างบ้าน



รูปตัด แสดงการเสริมเหล็ก RAMP กรณีก่อสร้างบนพื้นสะพานปกติ

แบบมาตรฐานงานสะพาน
สำหรับโครงสร้างคอนกรีตเสริมเหล็ก

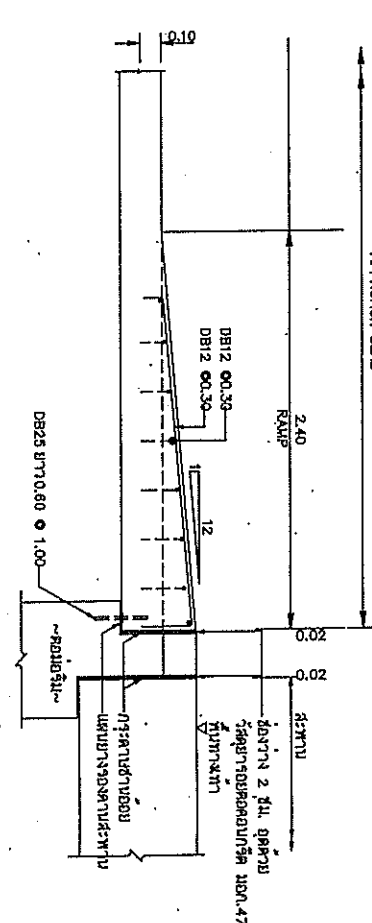
- รายการประกอบแบบ
1. ผนังกันดิน
 2. คอนกรีตเสริมเหล็ก
 3. การก่อสร้างทางเท้า (RAMP) กรณีก่อสร้างบนพื้นสะพานปกติ

วันที่ ๑๑/๑๑/๖๕

เจ้าหน้าที่ยื่น

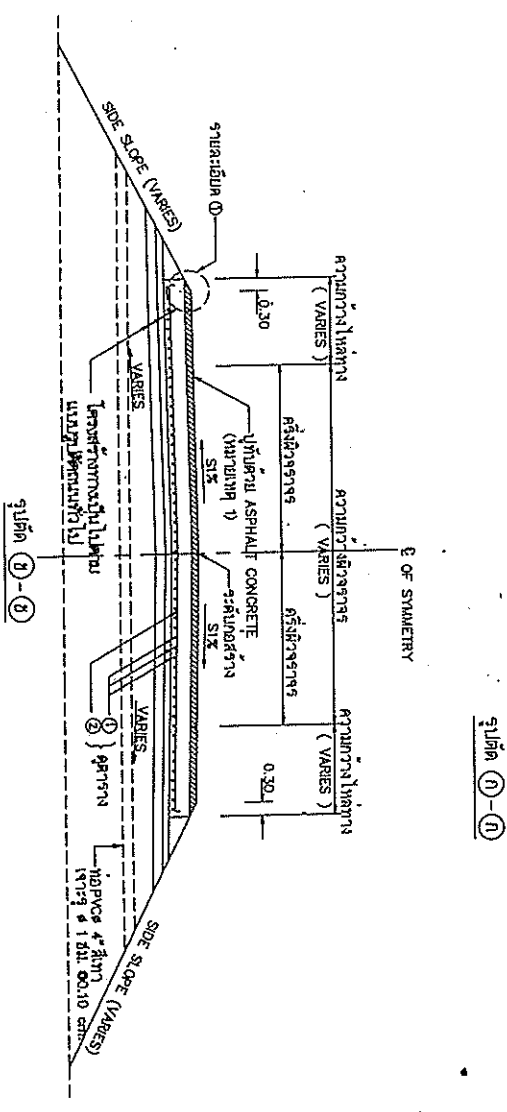
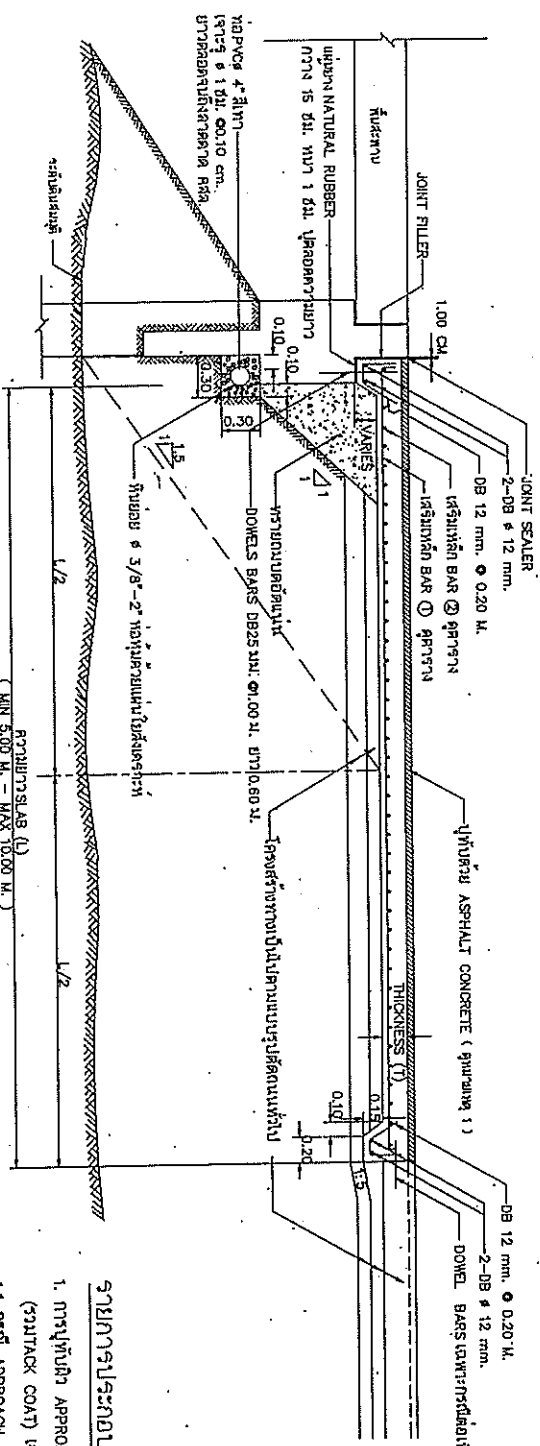
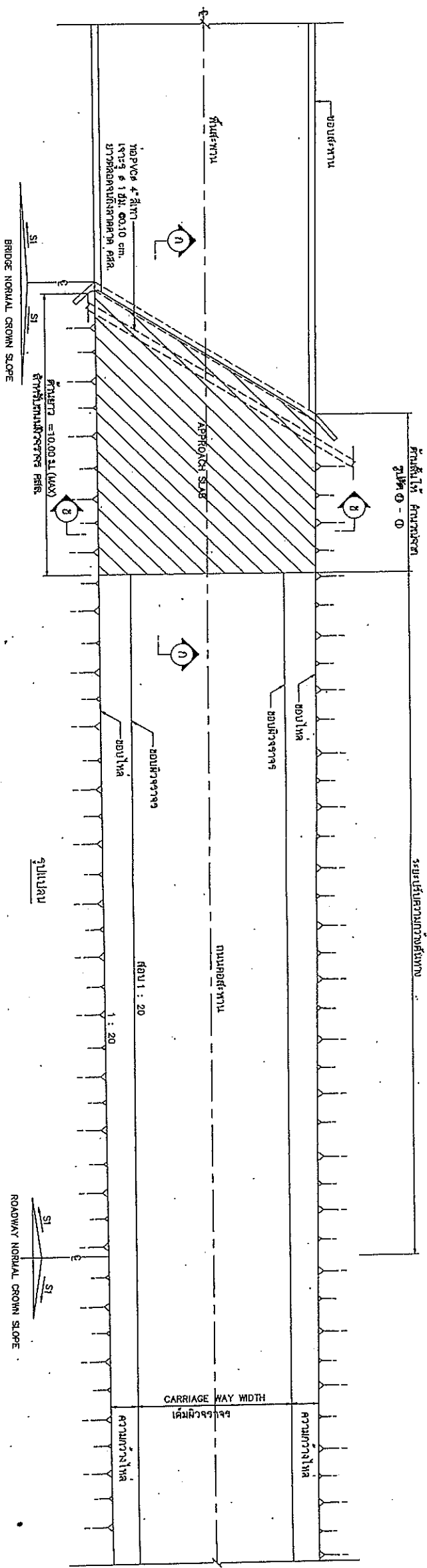
(อ.วิชาญ จุฑาวัชร)

รูปตัด แสดงการเสริมเหล็ก RAMP กรณีก่อสร้างบน APPROACH SLAB



กรมการขนส่งทางบก
กรมการขนส่งทางบก

สถานีทางสะพาน (RAMP)



รายการประกอบแบบ

1. การปูทับผิว APPROACH SLAB ด้วย ASPHALT CONCRETE หนา 5 ซม. (TRUCK COAT) เฉพาะกรณีที่ต้องปูนี้
- 1.1 กรณี APPROACH SLAB ต่อเนื่องกับถนนผิวทางลาดยาง
- 1.2 กรณีผิวทาง สล. วัสดุผิวที่กันน้ำและกันแดด
- 1.3 กรณีที่ผิวที่ต่อเนื่องกันเป็นชั้นเดียวหรือมีการหลุดร่วง
2. ASPHALT CONCRETE ที่ใช้จะเป็นชนิด HOT MIX หรือ COLD MIX ก็ได้แต่ต้องมีความหนาตาม มอก. 88 หรือ มอก. 371
3. วัสดุผิวที่กันน้ำและกันแดด นอกจากการปูทับในชั้นอื่น
4. คอนกรีตที่ใช้เป็นไปตามมาตรฐาน มท. 101
5. งานเหล็กเสริมให้เป็นไปตามมาตรฐาน มท. 209 โดย
 - 5.1 เหล็กเสริมขนาดเส้นผ่าศูนย์กลาง 9 มม. ลงมา ให้ใช้เหล็กเส้น SR 24
 - 5.2 เหล็กเสริมขนาดเส้นผ่าศูนย์กลาง 12 มม. ขึ้นไป ให้ใช้เหล็กเส้น SD 40
6. ทราย ปูทับเป็นชั้นหนา 8 ซม. ทรายต้องสะอาด SD 40
7. ทราย ปูทับเป็นชั้นหนา 8 ซม. หรือ POLYFILL TS 500 หรือ MARS 140 N หรือเทียบเท่า
8. วัสดุผิวที่กันน้ำและกันแดด (JOINT SEALER) ให้ใช้ วัสดุผิวที่กันน้ำและกันแดด มอก. 479
9. วัสดุผิวที่กันน้ำและกันแดด (JOINT SEALER) และผิวที่กันน้ำและกันแดด APPROACH SLAB
10. กรณีผิวที่กันน้ำและกันแดด (SKEW) ความยาว L คือความยาวของ APPROACH SLAB
11. ความยาว APPROACH SLAB ให้เป็นไปตามที่ระบุไว้ในแบบแปลน และรูปตัดสะพาน

คำนวณราคา

ตารางแสดงค่าความหนาและเหล็กเสริม			
ความยาว SLAB (L) ม.	ความหนา (T) ซม.	รายละเอียดเหล็กเสริม	
		BAR ①	BAR ②
5.00	20	DB # 20 มม. @ 0.20	DB # 12 มม. @ 0.20
6.00	22	DB # 20 มม. @ 0.15	DB # 12 มม. @ 0.15
7.00	24	DB # 20 มม. @ 0.20	DB # 12 มม. @ 0.20
8.00	26	DB # 20 มม. @ 0.15	DB # 12 มม. @ 0.15
9.00	28	DB # 25 มม. @ 0.20	DB # 16 มม. @ 0.20
10.00	30	DB # 25 มม. @ 0.15	DB # 16 มม. @ 0.15

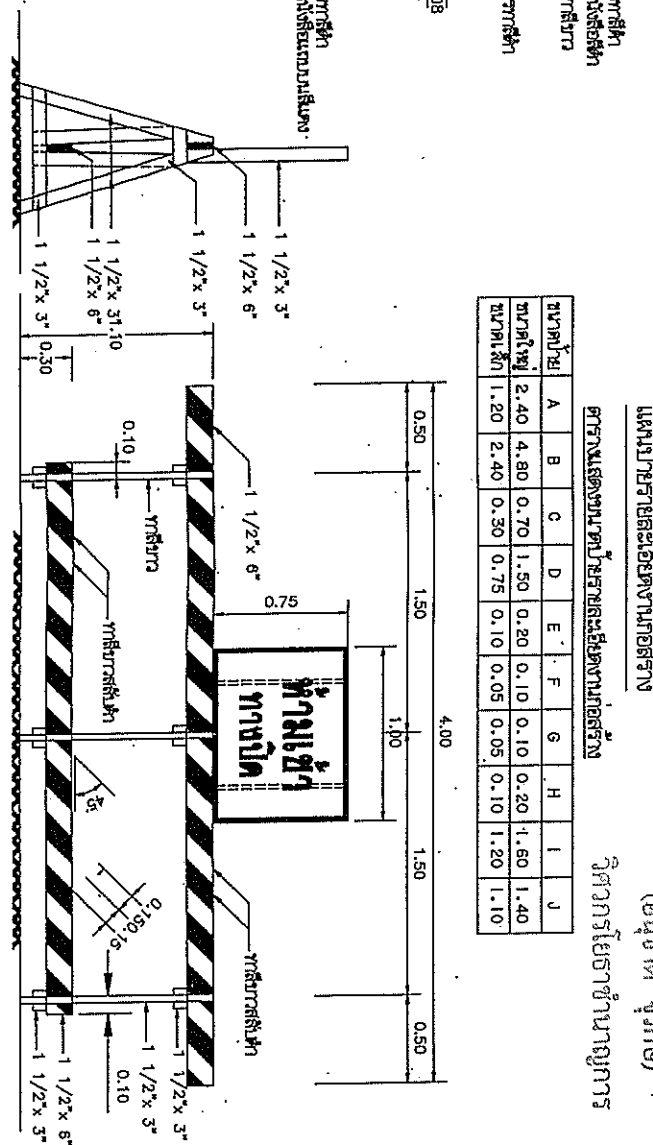
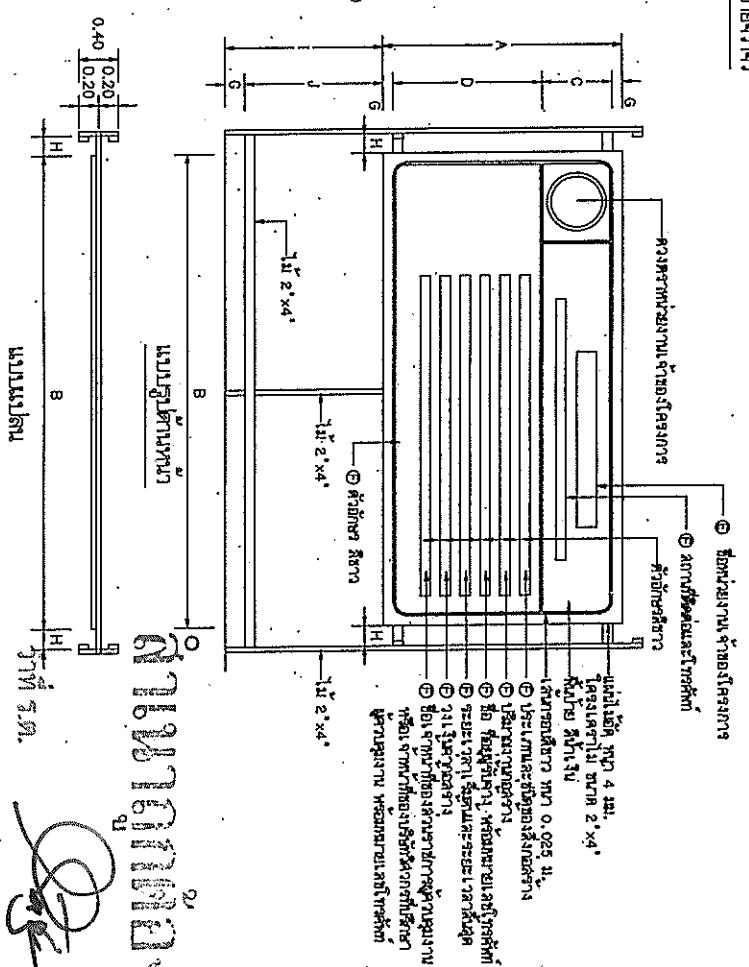
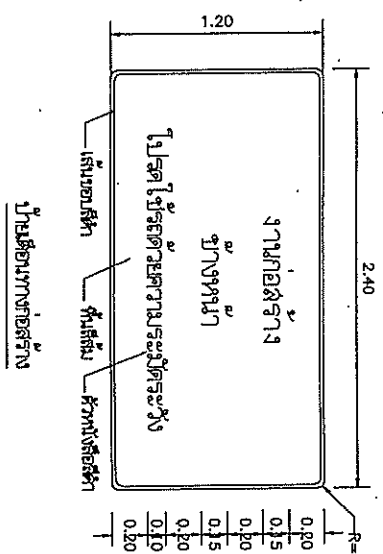


แบบมาตรฐานงานสะพาน
สำหรับองค์การปกครองส่วนท้องถิ่น

BRIDGE APPROACH SLAB

แบบเลขที่ ทด-4-501

แผ่นที่ 30



ИЗМЕНЕНИЕ	A	B	C	D	E	F	G	H	I	J
ИЗМЕНЕНИЕ	2.40	4.80	0.70	1.50	0.20	0.10	0.10	0.20	1.60	1.40
ИЗМЕНЕНИЕ	1.20	2.40	0.30	0.75	0.10	0.05	0.05	0.10	1.20	1.10

ประกอบเป็นหน่วยการเรียนรู้ต่อไป

[Handwritten signature]

- ## รายละเอียดของแบบ

[illegible]