

แบบโครงการก่อสร้างถนนคอนกรีตเสริมเหล็ก

สถานที่ดำเนินการ บ้านกระทุ่ม หมู่ที่ 7 - บ้านปรือเกียน ตำบลร่อนทอง

อำเภอสตึก จังหวัดบุรีรัมย์

ปริมาณงาน กว้าง 4.00 เมตร ยาว 3,155.00 เมตร หนา 0.15 เมตร

พร้อมลงไหล่ทางหินคลุกกว้าง 0.10 เมตรหรือตามสภาพพื้นที่

มีพื้นที่ดำเนินการไม่น้อยกว่า 12,620.00 ตารางเมตร

(ก่อสร้างตามแบบกองช่าง อบต.หนองใหญ่)

รายการประกอบแบบ

ถนนคอนกรีตเสริมเหล็กในหมู่บ้าน

- ปูนซีเมนต์ ปูนซีเมนต์ที่ใช้ปูนซีเมนต์ปอร์ตแลนด์เท่านั้น ตามมาตรฐานผลิตภัณฑ์อุตสาหกรรม มอก . 15
- ทราย

2.1 ต้องเป็นทรายน้ำจืดหรือทรายบกที่มีเม็ดหยาบ แข็งแรงสะอาดปราศจากวัสดุอื่นเจือปน เช่น เปลือกหอย เศษเถาวัลและสารอินทรีย์ต่าง ๆ เจือปน

2.2 ทรายที่ใช้ในการก่อสร้าง จะต้องเป็นทรายที่สะอาดไม่มีวัสดุสิ่งเจือปน

- หิน กรวด หินหรือกรวดที่ใช้ต้องแข็งแรงเหนียวไม่ผุ ปราศจากวัสดุอื่นเจือปน

- น้ำ 4.1 น้ำที่ใช้ผสมคอนกรีตให้ใช้น้ำประปา

4.2 ในกรณีหาน้ำประปาไม่ได้ต้องเป็นน้ำจืดปราศจากสารที่เป็นอันตรายต่อคอนกรีตและเหล็กเสริม

- เหล็กเสริมคอนกรีต เหล็กเสริมให้ใช้เหล็กมาตรฐาน มอก.20 และ มอก. 24 และหรือหากจะใช้เหล็กตะแกรงสำเร็จรูปจะต้องมีรายการรับรองมาตรฐานเทียบเท่าเหล็กเสริมตามระบุในแบบ

- งานคอนกรีต ชนิดและกำลังของคอนกรีต จะต้องใช้จำนวนปูนซีเมนต์ไม่น้อยกว่า 320 กก./ลบ.ม. แรงอัดประลัยต่ำสุดของแท่งคอนกรีตมาตรฐานที่อายุ 28 วัน ชนิดลูกบาศก์ (15x15x15 ซม.) เท่ากับ 240 กก./ ตร.ซม. หรือชนิดทรงกระบอก ขนาดเส้นผ่านศูนย์กลาง (15 x 30 ซม.) เท่ากับ 210 กก./ตร.ซม.

หมายเหตุ

- มิติต่าง ๆ มีหน่วยเป็นเมตรนอกจากระบุเป็นอย่างอื่น หากพบปัญหาหรือข้อสงสัยในการก่อสร้างให้ประสานงานติดต่อกับนายช่างควบคุมโครงการหรือช่างควบคุมงาน ขององค์การบริหารส่วนตำบลหนองใหญ่ หรือคณะกรรมการตรวจการจ้าง จะเป็นผู้กำหนดขณะดำเนินการก่อสร้าง
- ก่อนการเทคอนกรีตทุกครั้งต้องแจ้งช่างผู้ควบคุมงานให้ทราบก่อนทุกครั้ง
- แผนการใช้วัสดุที่ผลิตภายในประเทศและแผนการใช้เหล็กที่ผลิตภายในประเทศ (ตามหนังสือด่วนที่สุด ที่ กค (กวจ) ๐๔๐๕.๒/ว ๘๙

ลงวันที่ ๑๘ กุมภาพันธ์ ๒๕๖๔ แนวทางปฏิบัติตามกฎกระทรวงกำหนดพัสดุและวิธีการจัดซื้อจัดจ้างพัสดุที่รัฐต้องการส่งเสริมหรือสนับสนุน

(ฉบับที่ ๒) พ.ศ.๒๕๖๓)

ลงชื่อ.....
ว.ค.สมค. นายจันทร์
พ.ศ. ๒๕๖๔

องค์การบริหารส่วนตำบลหนองใหญ่	
อำเภอสตึก จังหวัดบุรีรัมย์	
โครงการ ก่อสร้างถนนคอนกรีตเสริมเหล็ก	
สถานที่ดำเนินการ บ้านกระทุ่ม ม.7 - บ้านปรือเกียน ตำบลร่อนทอง	
แบบ	
รายการประกอบแบบ	
สำรวจ	นายประโลม อุฬารมย์ ผู้ช่วยนายช่างโยธา
เขียนแบบ	นายพรชัย วิโรจน์รัตนกุล นายช่างโยธาวาสุโส
ออกแบบ	
ตรวจสอบ	นายรังสรรค์ ศรีสุข ผู้อำนวยการกองช่าง
เห็นชอบ	นายธีระพงษ์ วงศ์สายตา ปลัดองค์การบริหารส่วนตำบล
อนุมัติ	นายกักร ธนสุนทรสุทธิ นายกองค์การบริหารส่วนตำบล
แบบเลขที่	
มาตราส่วน	
วัน / เดือน / ปี	
แผ่นที่	จำนวน แผ่น

ไปบ้านปรือเกียน

ถนนลาดยาง

ไปบ้านหนองตราด

วัดป่าบ้านหนองตราด

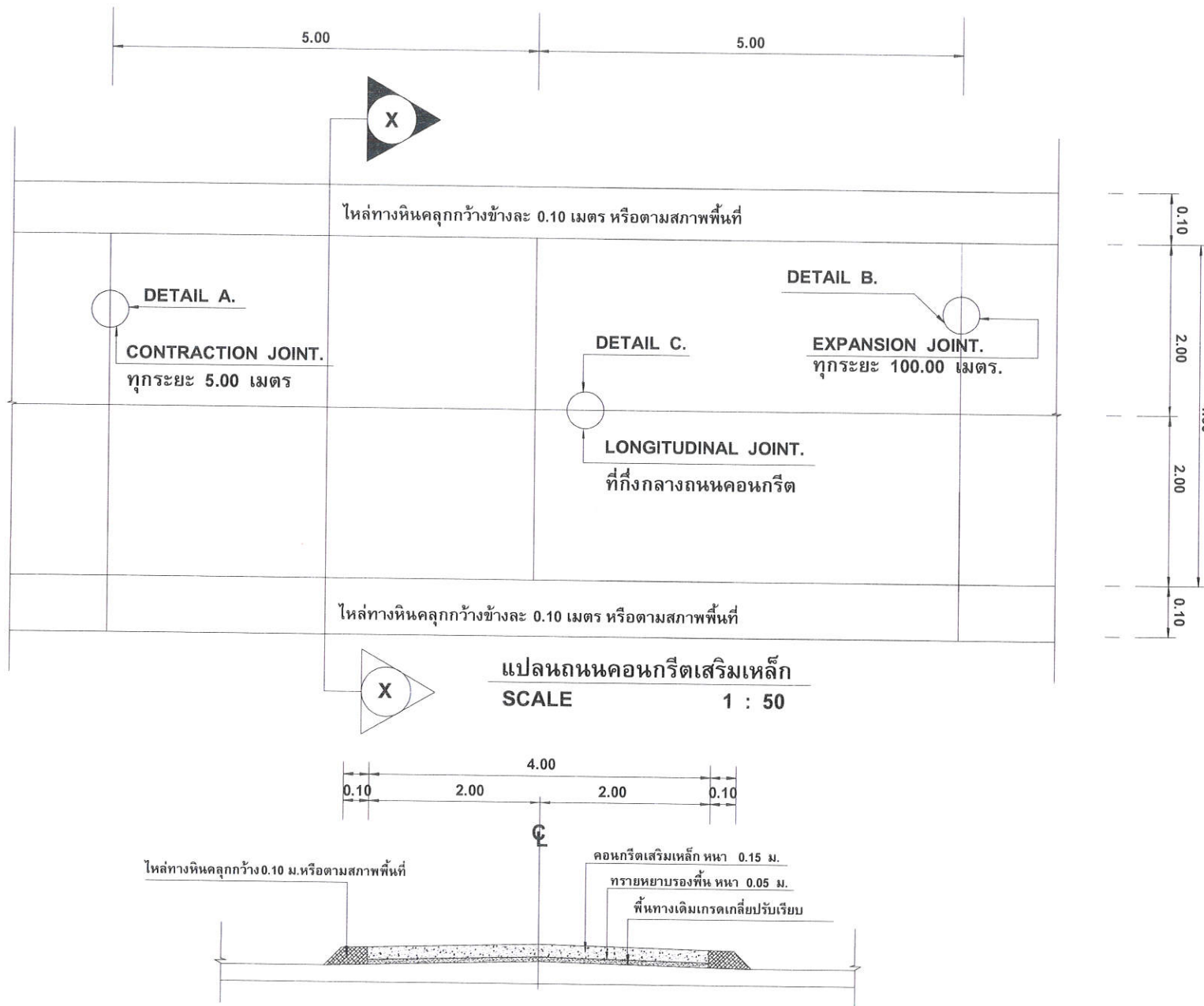
จุดที่ตั้งโครงการ

ห้วยนกยูง

ที่ทำการผู้ใหญ่บ้านกระทุ่ม หมู่ที่ 7

ลงชื่อ.....
วศ.สมบัติ นายจันทร์
๒๗๕๐

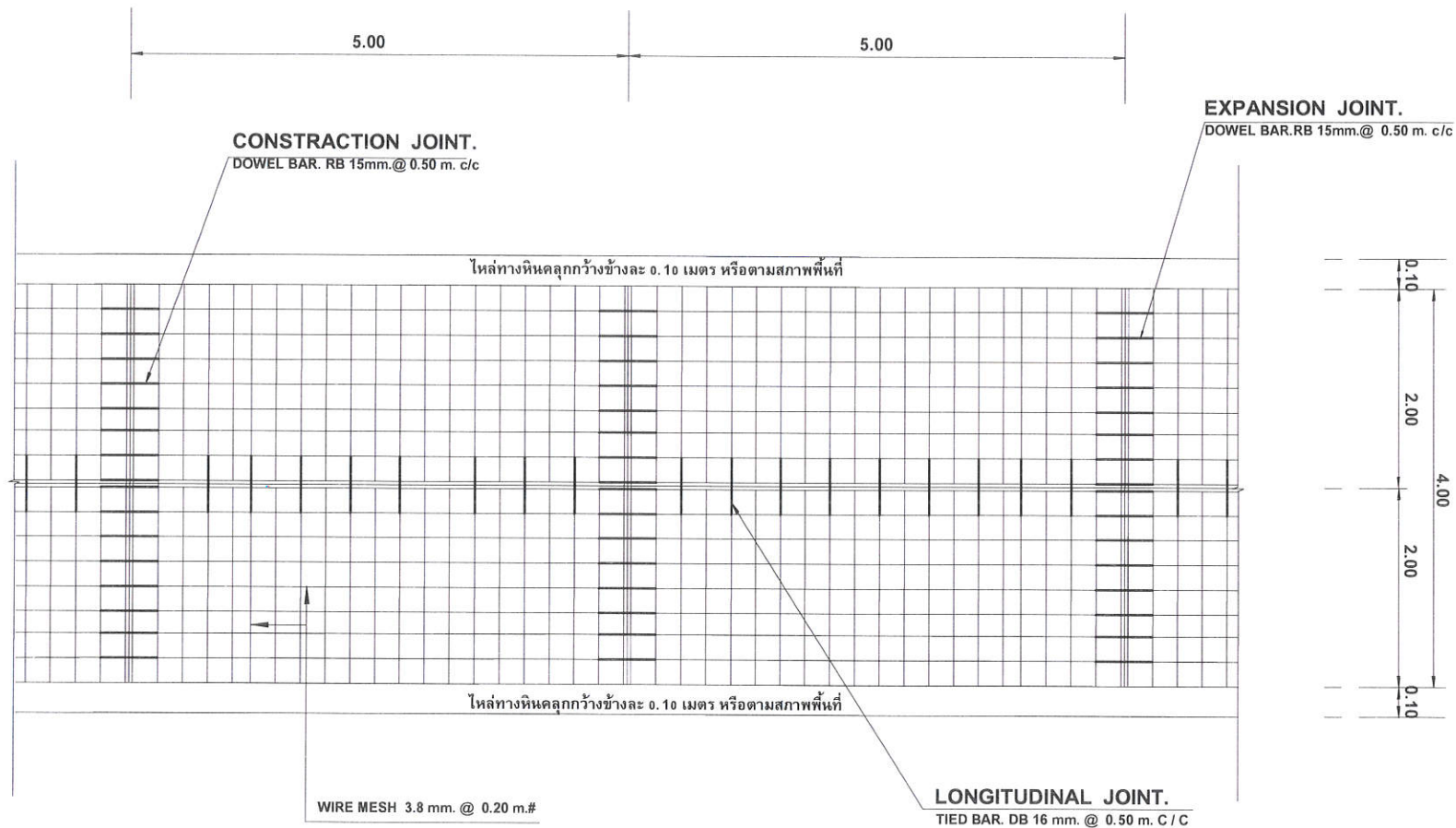
องค์การบริหารส่วนตำบลหนองใหญ่	
อำเภอสตึก จังหวัดบุรีรัมย์	
โครงการ	
ก่อสร้างถนนคอนกรีตเสริมเหล็ก	
สถานที่ดำเนินการ	
บ้านกระทุ่ม ม.7 - บ้านปรือเกียน ตำบลร่อนทอง	
แบบ	
ผังบริเวณแสดงจุดที่ตั้งโครงการ	
สำรวจ	นายประโลม อุตรัมย์ ผู้ช่วยนายช่างโยธา
เขียนแบบ	นายพรชัย วิโรจน์รัตนกุล นายช่างโยธาอาวุโส
ออกแบบ	
ตรวจสอบ	นายรังสรรค์ ศรีสุข ผู้อำนวยการกองช่าง
เห็นชอบ	นายธีระพงษ์ วงศ์สายตา ปลัดองค์การบริหารส่วนตำบล
อนุมัติ	นายกักร ธนสุนทรสุรินทร์ นายกองค์การบริหารส่วนตำบล
แบบเลขที่	
มาตราส่วน	
วัน / เดือน / ปี	
แผ่นที่	จำนวน แผ่น



SECTION X - X
SCALE 1 : 50

ลงชื่อ.....
วศ.สมศักดิ์ ฉายจันทร์
สย.3755

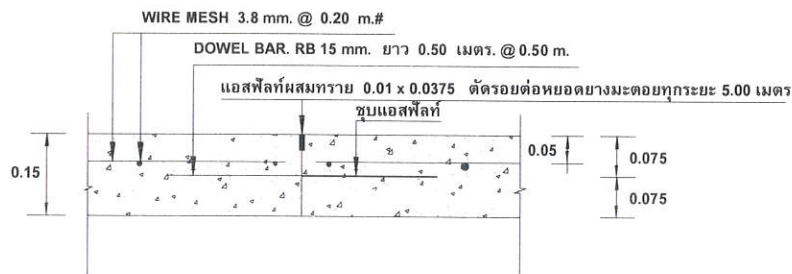
องค์การบริหารส่วนตำบลหนองใหญ่	
อำเภอสตึก จังหวัดบุรีรัมย์	
โครงการ ก่อสร้างถนนคอนกรีตเสริมเหล็ก	
สถานที่ดำเนินการ บ้านกระทุ่ม ม.7 - บ้านปรีอเกียน ตำบลร่อนทอง	
แบบ	
รูปตัด	
สำรวจ	นายประโลม อุดรัมย์ ผู้ช่วยนายช่างโยธา
เขียนแบบ	นายพรชัย วิโรจน์รัตนกุล นายช่างโยธาวาสุโส
ออกแบบ	
ตรวจสอบ	นายรังสรรค์ ศรีสุข ผู้อำนวยการกองช่าง
เห็นชอบ	นายธีระพงษ์ วงศ์สายตา ปลัดองค์การบริหารส่วนตำบล
อนุมัติ	นายกัจจ รัตนสารสุทธิ นายกองค์การบริหารส่วนตำบล
แบบเลขที่	
มาตราส่วน	
วัน / เดือน / ปี	
แผ่นที่	จำนวน แผ่น



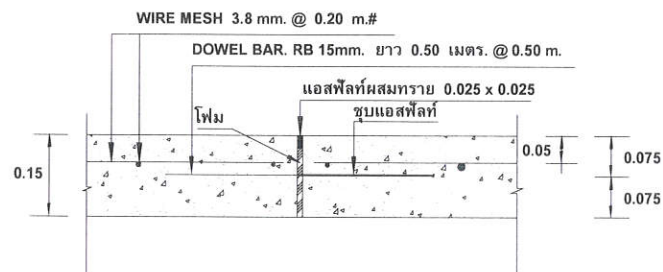
แปลนถนนคอนกรีตเสริมเหล็ก
SCALE 1 : 50

ลงชื่อ.....
วศ.สมคิด ฉายจันทร์
สม 3755

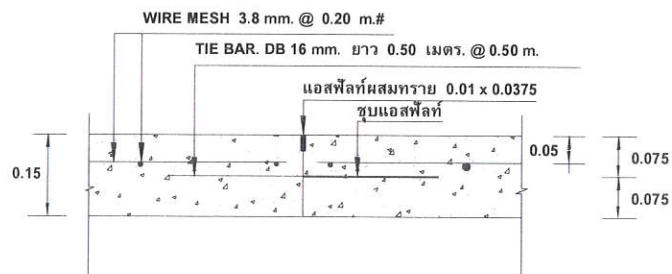
องค์การบริหารส่วนตำบลหนองใหญ่	
อำเภอสตึก จังหวัดบุรีรัมย์	
โครงการ ก่อสร้างถนนคอนกรีตเสริมเหล็ก	
สถานที่ดำเนินการ บ้านกระทุ่ม ม.7 - บ้านปรือเกียน ตำบลร่อนทอง	
แบบ	
แปลนขยายการวางเหล็ก	
สำรวจ	นายประโลม อพสุรัมย์ ผู้ช่วยนายช่างโยธา
เขียนแบบ	นายพรชัย วิโรจน์รัตนกุล นายช่างโยธาอาวุโส
ออกแบบ	
ตรวจสอบ	นายรังสรรค์ ศรีสุข ผู้อำนวยการกองช่าง
เห็นชอบ	นายธีระพงษ์ วงศ์สายตา ปลัดองค์การบริหารส่วนตำบล
อนุมัติ	นายกัณกร ธนสุนทรสุทธิ นายกองค์การบริหารส่วนตำบล
แบบเลขที่	
มาตราส่วน	
วัน / เดือน / ปี	
แผ่นที่	จำนวน แผ่น



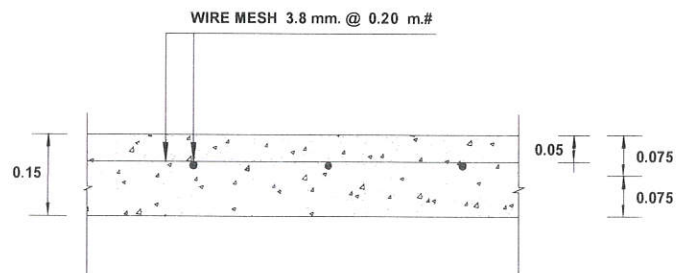
DETAIL A. CONTRACTION JOINT.
NO SCALE



DETAIL B. EXPANSION JOINT.
NO SCALE



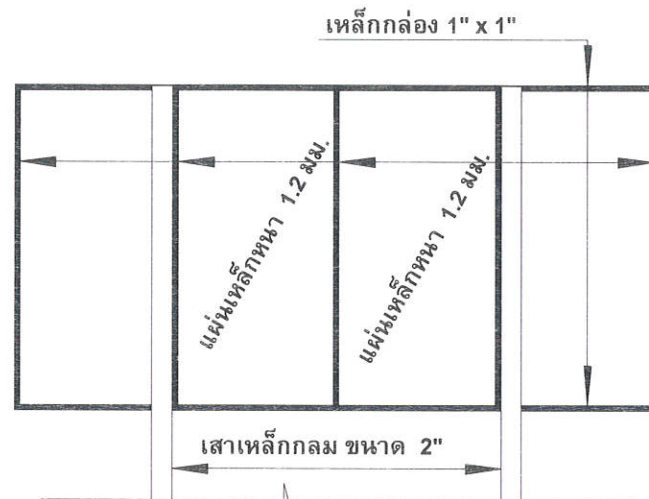
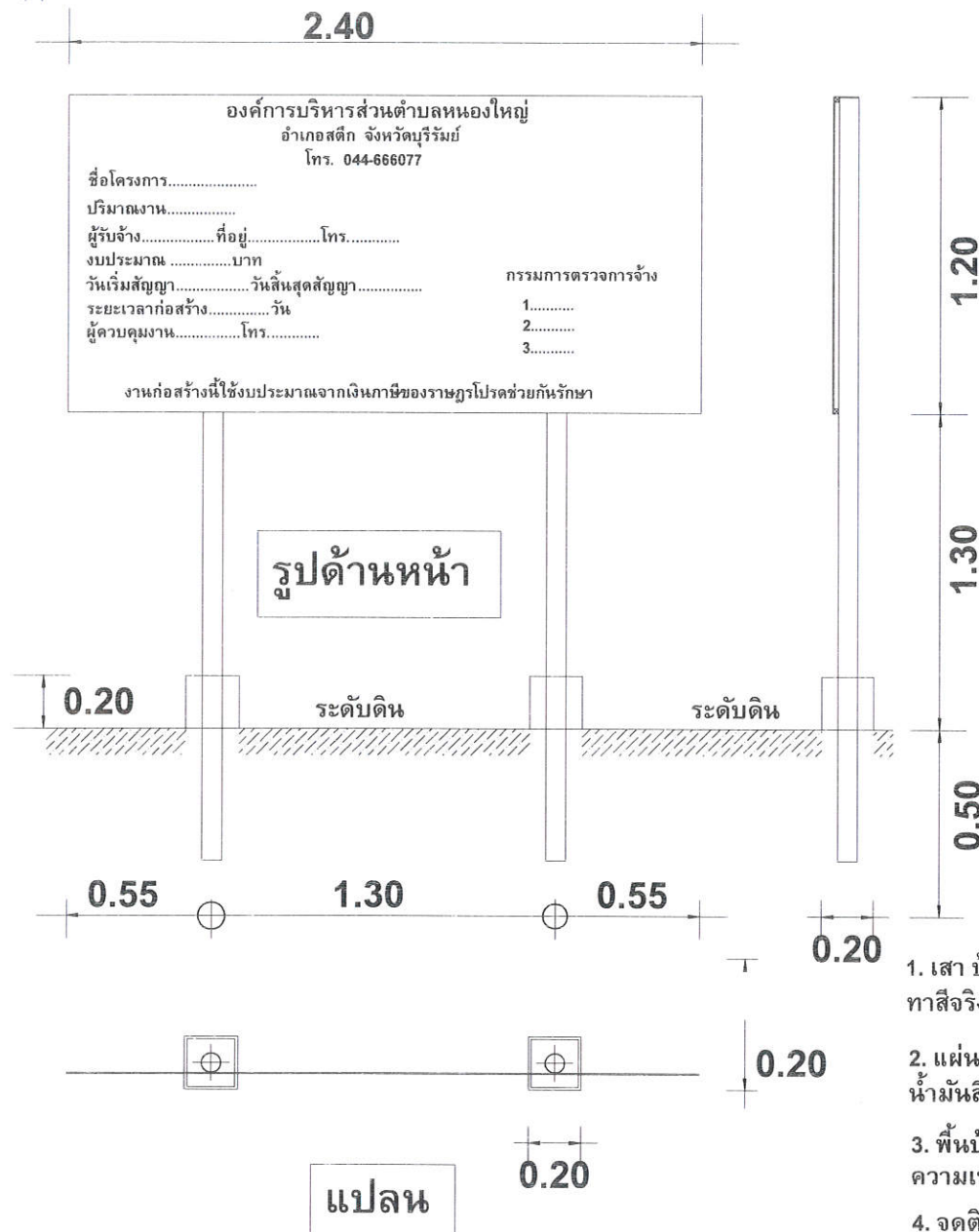
DETAIL C. LONGITUDINAL JOINT.
NO SCALE



ขยายการวางเหล็กตะแกรง
NO SCALE

ลงชื่อ.....
วศ.สมศักดิ์ อายจันทร์
สย.3755

องค์การบริหารส่วนตำบลหนองใหญ่	
อำเภอสตึก จังหวัดบุรีรัมย์	
โครงการ	
ก่อสร้างถนนคอนกรีตเสริมเหล็ก	
สถานที่ดำเนินการ	
บ้านกระทุ่ม ม.7 - บ้านปรีอเกียน	
ตำบลร่อนทอง	
แบบ	
แบบขยายงานวิศวกรรม	
สำรวจ	นายประโลม อพสุรัมย์ ผู้ช่วยนายช่างโยธา
เขียนแบบ	นายพรชัย วิโรจน์รัตนกุล นายช่างโยธาวาส
ออกแบบ	
ตรวจสอบ	นายรังสรรค์ ศรีสุข ผู้อำนวยการกองช่าง
เห็นชอบ	นายธีระพงษ์ วงศ์สายตา ปลัดองค์การบริหารส่วนตำบล
อนุมัติ	นายกัณฐ์ ธนสุนทรสุทธิ์ นายกองค์การบริหารส่วนตำบล
แบบเลขที่	
มาตราส่วน	
วัน / เดือน / ปี	
แผ่นที่	จำนวน แผ่น



รายการประกอบแบบ งานป้ายประชาสัมพันธ์โครงการ

1. เสา ป้ายใช้เหล็กกลม ขนาด 2" ทาสีน้ำมันสีเขียว ก่อน
ทาสีจริงให้ทาสีกันสนิมก่อน 2 ครั้ง
2. แผ่นป้าย ใช้แผ่นเหล็กหนา 1.2 มม. ขนาด 1.20 x 2.40 เมตร พื้นทาสี
น้ำมันสีเขียว ก่อนทาสีจริงให้ทาสีกันสนิมก่อน 2 ครั้ง
3. พื้นป้ายสี เขียว ตัวอักษร สีขาว ขนาดตัวอักษรกำหนดตาม
ความเหมาะสม ข้อความตามแบบที่กำหนด
4. จุดติดตั้ง ข้างควบคุมงานจะเป็นผู้กำหนดในภายหลัง และต้องติดตั้งในจุด
ที่มองเห็นได้ชัดเจน

ลงชื่อ.....
วศ.สมคิด มายจันทร์
สย.3755

องค์การบริหารส่วนตำบลหนองใหญ่
อำเภอสตึก จังหวัดบุรีรัมย์

โครงการ

ก่อสร้างถนนคอนกรีตเสริมเหล็ก

สถานที่ดำเนินการ

บ้านกระทุ่ม หมู่ที่ 7 - บ้านปรือเกียน
ตำบลร่อนทอง

แบบ

ป้ายโครงการ

สำรวจ

นายประโลม อพสุรัมย์
ผู้ช่วยนายช่างโยธา

เขียนแบบ

นายพรชัย วิโรจน์รัตนกุล
นายช่างโยธาวาส

วิศวกร
ออกแบบ

ตรวจสอบ

นายรังสรรค์ ศรีสุข
ผู้อำนวยการกองช่าง

เห็นชอบ

นายธีระพงษ์ วงศ์สายตา
ปลัดองค์การบริหารส่วนตำบล

อนุมัติ

นายกัณฐ์ ธนสุนทรสุทธิ
นายกองค์การบริหารส่วนตำบล

แบบเลขที่

มาตราส่วน

NOT TO SCALE

วัน/เดือน/ปี

แผ่นที่

จำนวน แผ่น

ป้ายโครงการ
NOT TO SCALE

หนังสือรับรอง ของผู้ประกอบการวิชาชีพวิศวกรรมควบคุม

วันที่ เดือน 2568

ข้าพเจ้า นายสมคิด ฉายจันทร์ วิศวกรไทย สัญชาติไทย ที่อยู่ 172 ตรอกลำเจ็ท
ตำบล หองไม่ล้อม อำเภอ เมือง จังหวัด นครราชสีมา ได้รับใบอนุญาตให้ประกอบวิชาชีพวิศวกรรม
ควบคุม ตามพระราชบัญญัติวิศวกร พ.ศ. 2542 ประเภทสามัญวิศวกร สาขาวิศวกรรมโยธา แห่งโยธา
ตามใบอนุญาตเฉพาะทะเบียน สย 3755 และขณะนี้ไม่ได้ถูกเพิกถอนใบ อนุญาตให้ประกอบวิชาชีพ

ขอรับรองว่า ข้าพเจ้าเป็นผู้รับผิดชอบ ตามพระราชบัญญัติวิชาชีพวิศวกรรมควบคุม พ.ศ. 2505
โดยข้าพเจ้าเป็น () ผู้ควบคุมโครงสร้าง () ควบคุมการก่อสร้าง ~~✓~~ วางผัง ออกแบบ ทำรายการ
ก่อสร้างงานก่อสร้าง ก่อสร้าง

โดยข้าพเจ้าเป็น *วิศวกรไทย สัญชาติไทย ที่อยู่ 172 - ตรอกลำเจ็ท*
อำเภอเมือง นครราชสีมา ๐.๗๕๖๖ ๙.๙๖๖๖

.....
.....
ตามแผนผังบริเวณ แบบก่อสร้าง รายการคำนวณ รายการก่อสร้างที่ข้าพเจ้าได้ลงนามรับรองไว้แล้ว ซึ่ง
แนบพร้อม เรืองราชออนุญาตปลูกสร้าง

เพื่อเป็นหลักฐาน ข้าพเจ้าได้แนบสำเนาใบอนุญาตประกอบวิชาชีพวิศวกรรมควบคุมมาด้วยแล้ว
และได้ลงลายมือชื่อไว้เป็นสำคัญ

(ลงชื่อ)

วิศวกร

(นาย สมคิด ฉายจันทร์)

คณะวิศวกรรมศาสตร์ มหาวิทยาลัยเทคโนโลยีพระจอมเกล้าธนบุรี
ขอรับรองว่า นายสมชาย ใจดี
ได้สำเร็จการศึกษาตามหลักสูตร
ปริญญาตรี สาขาวิศวกรรมศาสตรบัณฑิต
ชั้นปีที่ ๓

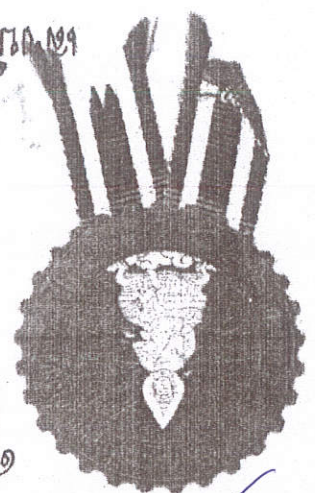
นายสมชาย ใจดี

เลขที่ ๑๒๓๔๕

นายสมชาย ใจดี

นายสมชาย ใจดี

นายสมชาย ใจดี



นายสมชาย ใจดี

นายสมชาย ใจดี

นายสมชาย ใจดี

นายสมชาย ใจดี



นายสมชาย ใจดี

000112892



ใบรับรองการสำเร็จการศึกษา
Thai Professional Engineering License
Mr. Somchai Chaiyaporn
License No. 1011
Level: Professional Engineer
Date of Issue: 8 Nov 2020
Date of Expiry: 7 Nov 2025
Discipline: Civil Eng

เอกสารยืนยันที่สำเร็จ

รายการเกี่ยวกับบ้าน

เล่มที่ 1

เลขที่สำเนาบ้าน

2550-014529-0

สำนักงานที่ดิน กรุงเทพมหานคร

รายการที่อยู่ที่ 172 ตรอกสาโรงจันทน์

ตำบลในเมือง อำเภอเมืองนครราชสีมา จังหวัดนครราชสีมา

ชื่อผู้ขาย

ชื่อบ้าน

ประเภทบ้าน

ลักษณะบ้าน

บ้านเลขที่ที่ 172

ได้วางเงินแล้ว

ลงชื่อ

Pan Son

นายชนะเดิม

(นางสาวจรรยา สุวิทย์สุคนธ์)

วันเดือนปีที่ออกเอกสารนี้คือ 7 มิถุนายน 2550

บัตรประชาชน Thai National ID Card
Identification Number 3 3299 00276 78 2

บัตรประชาชน นาย สมศักดิ์ ฉายจันทร์

Name Mr. Sorakhit

Last name Chelachet

Birth date 24 June 1985

Date of Birth 24 June 1985

เลขที่ 172 ตรอกสาโรงจันทน์ ต.ในเมือง อ.เมืองนครราชสีมา
จ.นครราชสีมา

เลขที่ 2550

วันที่ 2019

ปี 2019

นายชนะเดิม

นายชนะเดิม

นายชนะเดิม

นายชนะเดิม

เล่มที่ 1

รายการเกี่ยวกับบ้านเลขที่ที่ 172

3099-014529-8

เล่มที่ 3

ชื่อ นายสมศักดิ์ ฉายจันทร์

วันที่ 17 มิถุนายน 2550

นายชนะเดิม

เลขที่สำเนาบัตรประชาชน 3-3299-00276-78-9

นายชนะเดิม

เล่มที่ 24 มิ.ย. 2550

นายชนะเดิม 25

นายชนะเดิม

นายชนะเดิม 25

นายชนะเดิม

นายชนะเดิม 25

นายชนะเดิม

เล่มที่ 2 ก.ค. 2550

(นางสาวจรรยา สุวิทย์สุคนธ์)

เล่มที่ 1

นายชนะเดิม