



โครงการต่อเติมอาคารอเนกประสงค์ บ้านผาตึง หมู่ที่6

ตำบลป่าตึง อำเภอแม่จัน จังหวัดเชียงราย

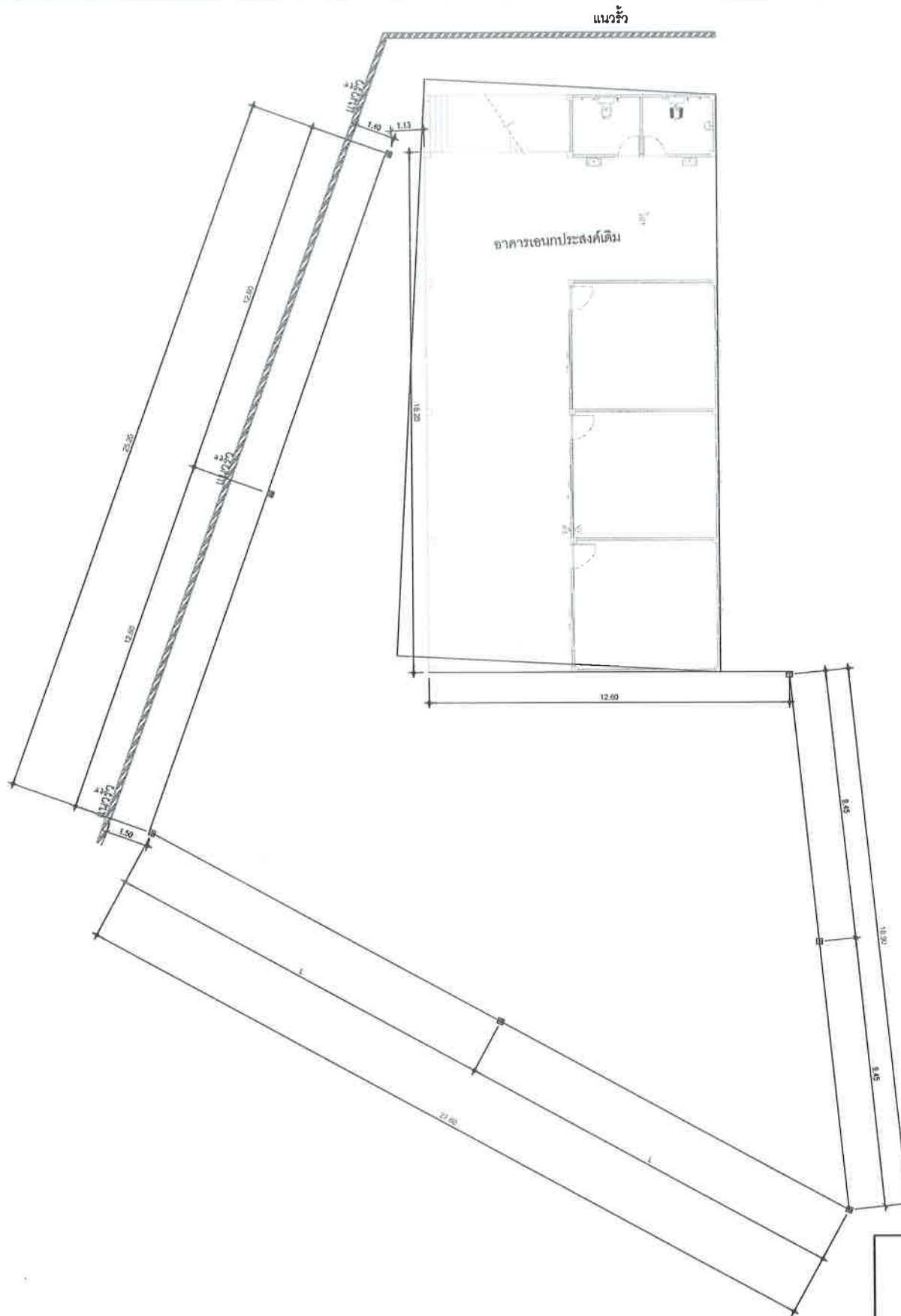
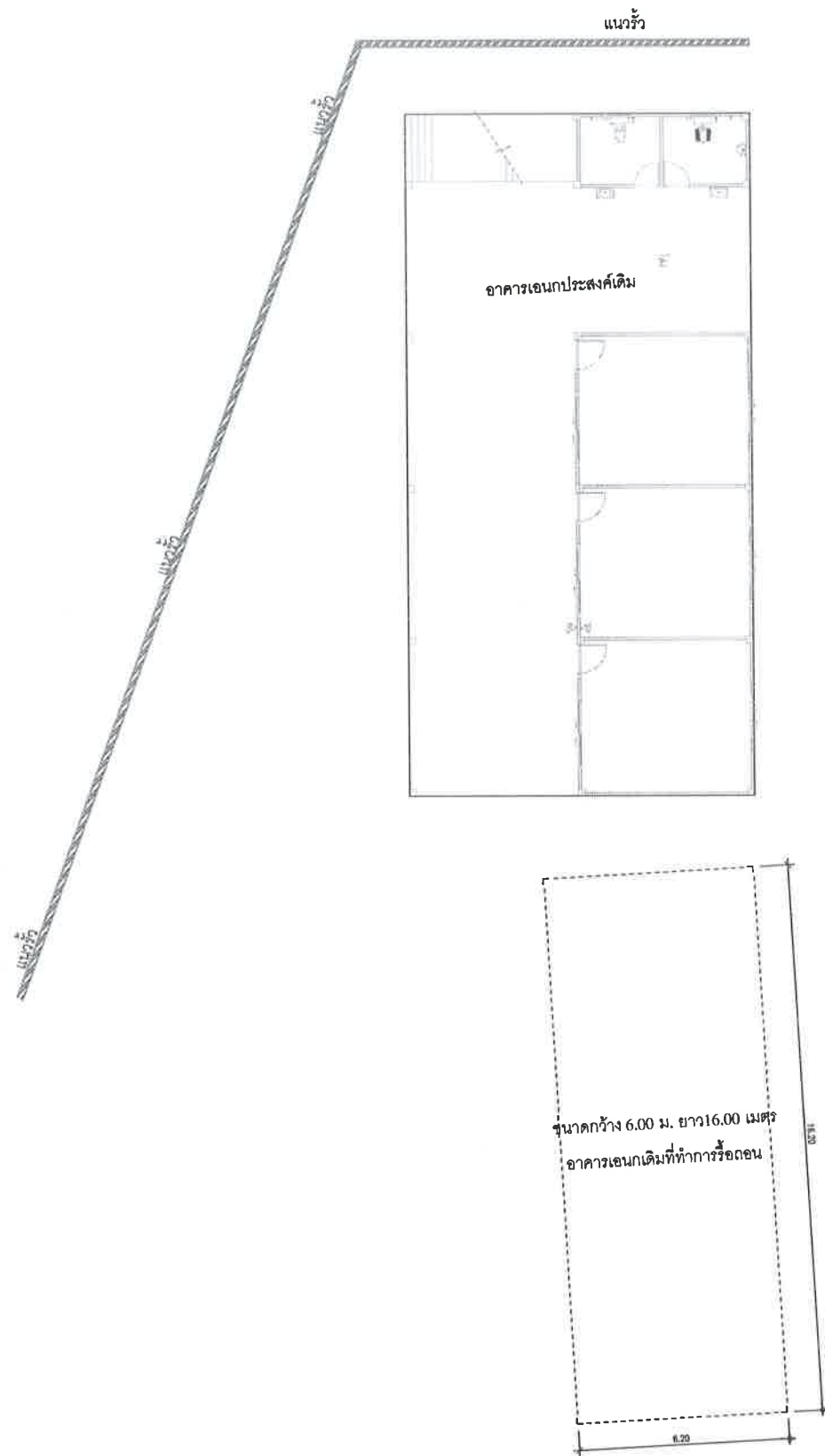
โครงการต่อเติมอาคารอเนกประสงค์ บ้านผาตั้ง หมู่ 6

บ้านผาตั้ง หมู่ที่ 6 ตำบลป่าตึง อำเภอแม่จัน จังหวัดเชียงราย

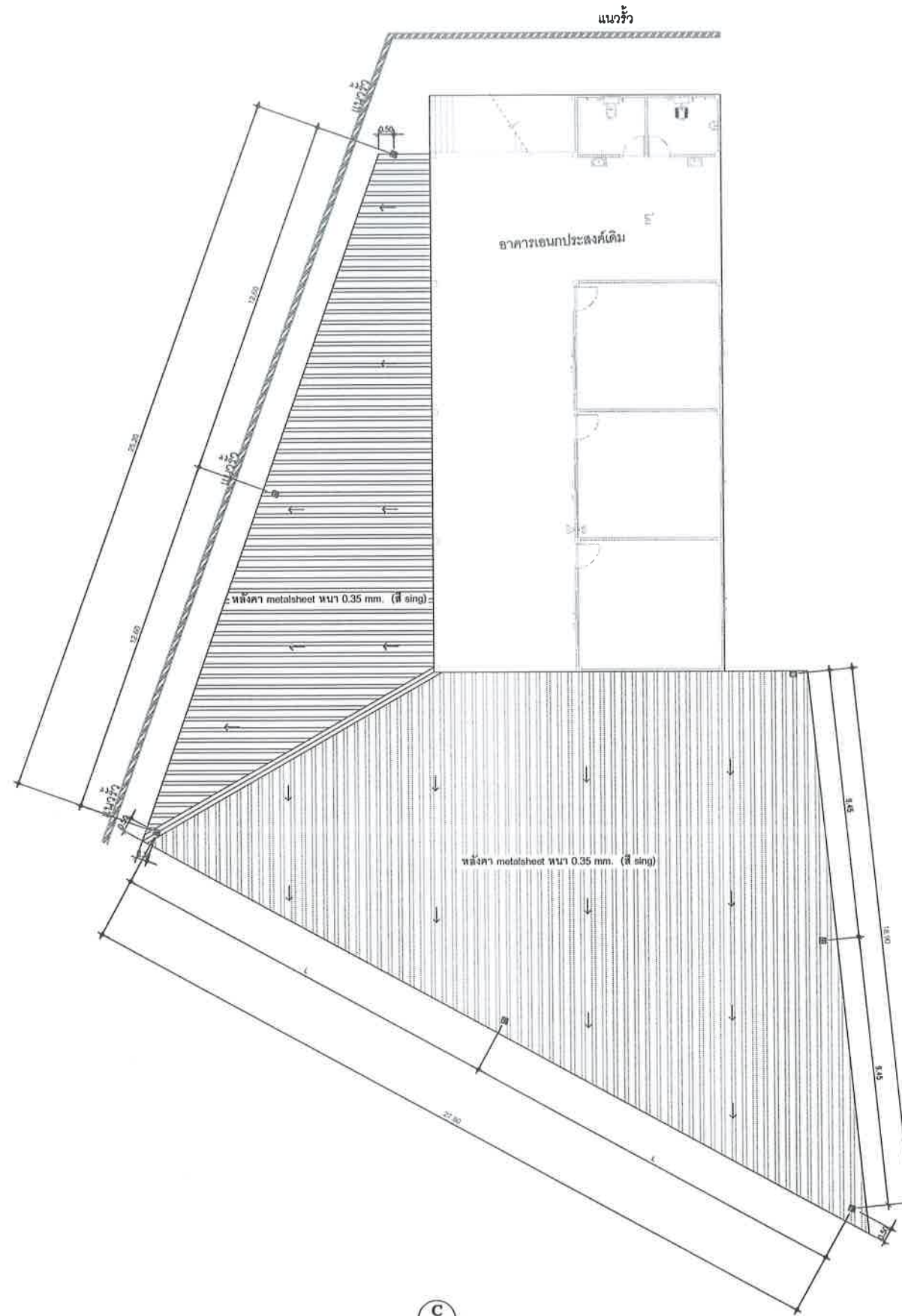


แสดงรูปแบบผังบริเวณ

องค์การบริหารส่วนตำบลป่าตึง อำเภอแม่จัน จังหวัดเชียงราย			
 โครงการ ต่อเติมอาคารอเนกประสงค์ บ้านผาตั้ง หมู่ที่ 6 ต. ป่าตึง อ. แม่จัน จ. เชียงราย	ผู้สำรวจ		ผช.นายช่างโยธา
	ออกแบบ		วิศวกรโยธา
	เขียนแบบ		ผช.นายช่างโยธา
	ตรวจ		ผู้อำนวยการกองช่าง
รายการ อนุมัติ	เห็นชอบ		ปลัด อบต.
	อนุมัติ		นายก อบต.
แบบเลขที่ ๐๒๒/๒๙	มาตราส่วน		แผ่นที่ ๑/๑๗



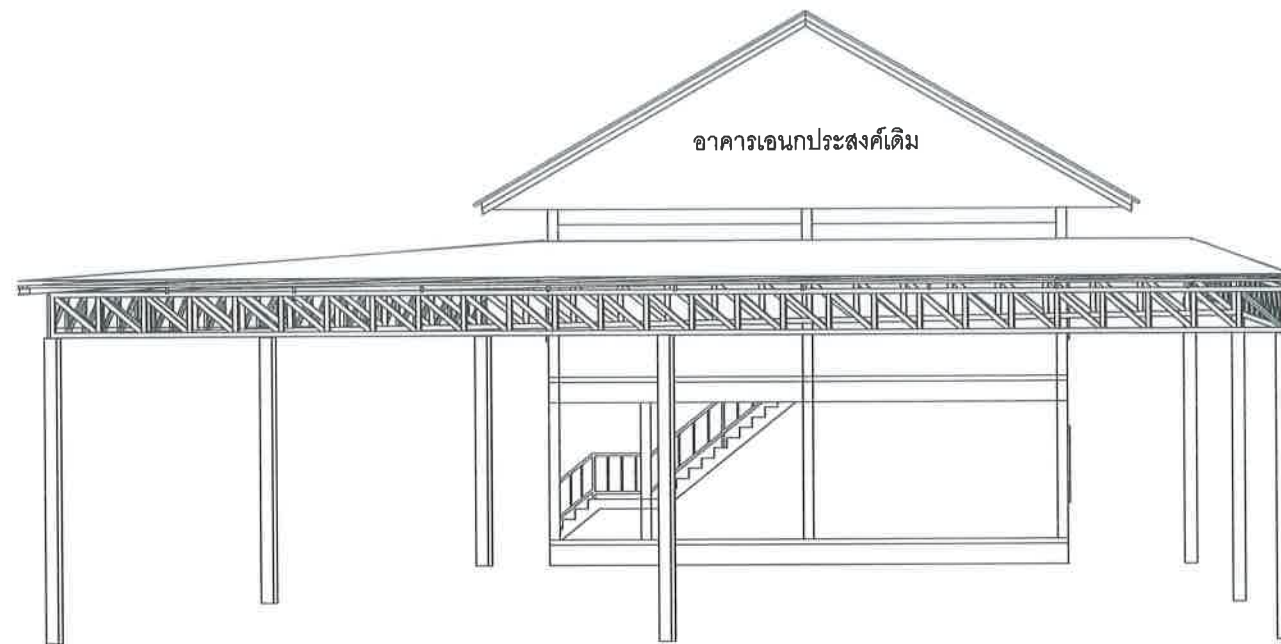
 องค์การบริหารส่วนตำบลป่าตึง อำเภอแม่จัน จังหวัดเชียงราย			
โครงการ ต่อเติมอาคารเอนกประสงค์ บ้านมาตัง หมู่ที่ 6 ต. ป่าตึง อ. แม่จัน จ. เชียงราย	ผู้สำรวจ		ผช.นายช่างโยธา
	ออกแบบ		วิศวกรโยธา
	เขียนแบบ		ผช.นายช่างโยธา
	ตรวจ		ผู้อำนวยการกองช่าง
รายการ เห็นชอบ อนุมัติ	เห็นชอบ		ปลัด อบต.
	อนุมัติ		นายก อบต.
แบบเลขที่ 022 / ๑	มาตราส่วน		แผ่นที่ 2/17



แสดงรูปแปลนหลังคา
SCALE 1 : 200

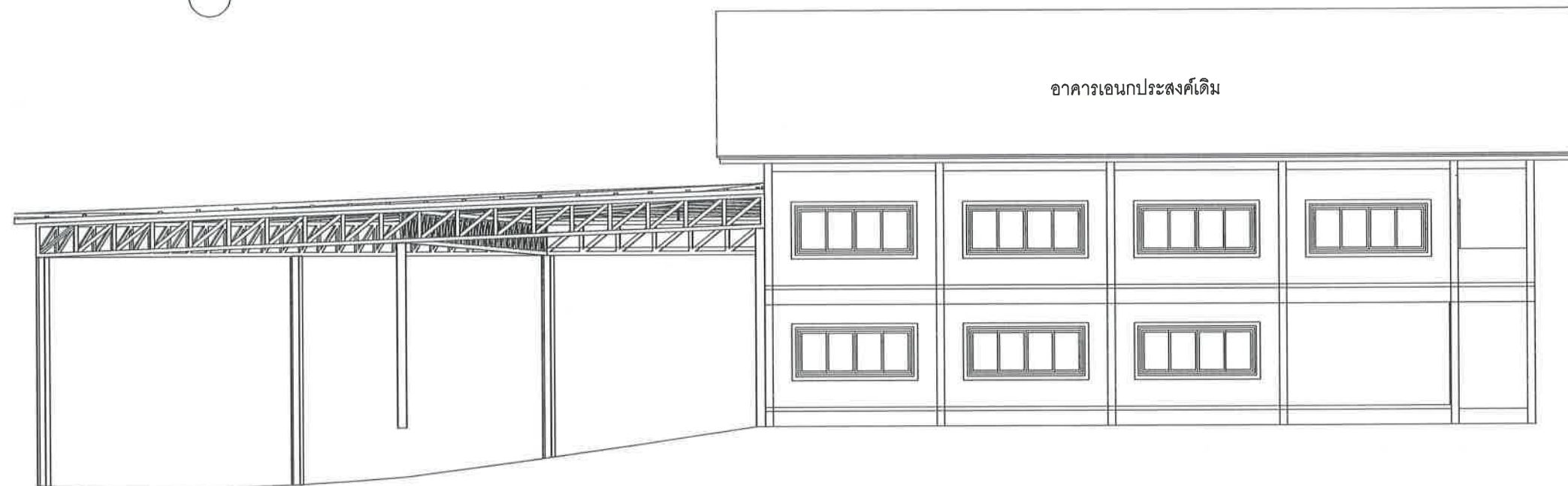


<div></div> <div>องค์การบริหารส่วนตำบลป่าตึง</div> <div>อำเภอแม่จัน จังหวัดเชียงราย</div>			
โครงการ ต่อเติมอาคารอเนกประสงค์ บ้านนาตึง หมู่ที่ 6 ต. ป่าตึง อ. แม่จัน จ. เชียงราย	ผู้สำรวจ		ผช.นายช่างโยธา
	ออกแบบ		วิศวกรโยธา
	เขียนแบบ		ผช.นายช่างโยธา
	ตรวจ		ผู้อำนวยการกองช่าง
รายการ	เห็นชอบ		ปลัด อบต.
	อนุมัติ		นายก อบต.
แบบเลขที่ ๐๒๒/๒๙	มาตราส่วน		แนบที่ ๕/๑๗



แสดงรูปด้าน A

SCALE 1 : 150



แสดงรูปด้าน B

SCALE 1 : 150

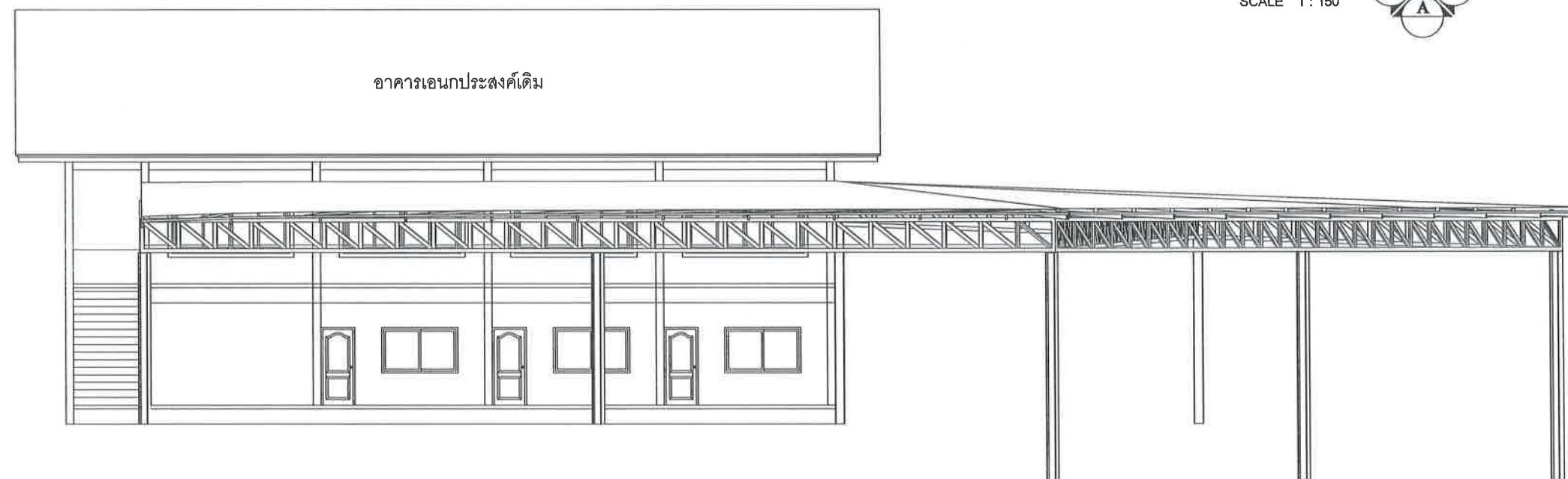


<div>  <div> <div>องค์การบริหารส่วนตำบลป่าตึง</div> <div>อำเภอแม่จัน จังหวัดเชียงราย</div> </div> </div>			
<div>โครงการ</div> <div>ต่อเติมอาคารเอนกประสงค์</div> <div>บ้านนาต้ง หมู่ที่ 6</div> <div>ต. ป่าตึง อ. แม่จัน จ. เชียงราย</div>	ผู้สำรวจ		พช.นายช่างโยธา
	ออกแบบ		วิศวกรโยธา
	เขียนแบบ		พช.นายช่างโยธา
	ตรวจ		ผู้อำนวยการกองช่าง
<div>รายการ</div> <div>อนุมัติ</div>	เห็นชอบ		ปลัด อบต.
	อนุมัติ		นายก อบต.
แบบเลขที่ 022/69	มาตราส่วน		แผ่นที่ 4/17



แสดงรูปด้าน C

SCALE 1 : 150



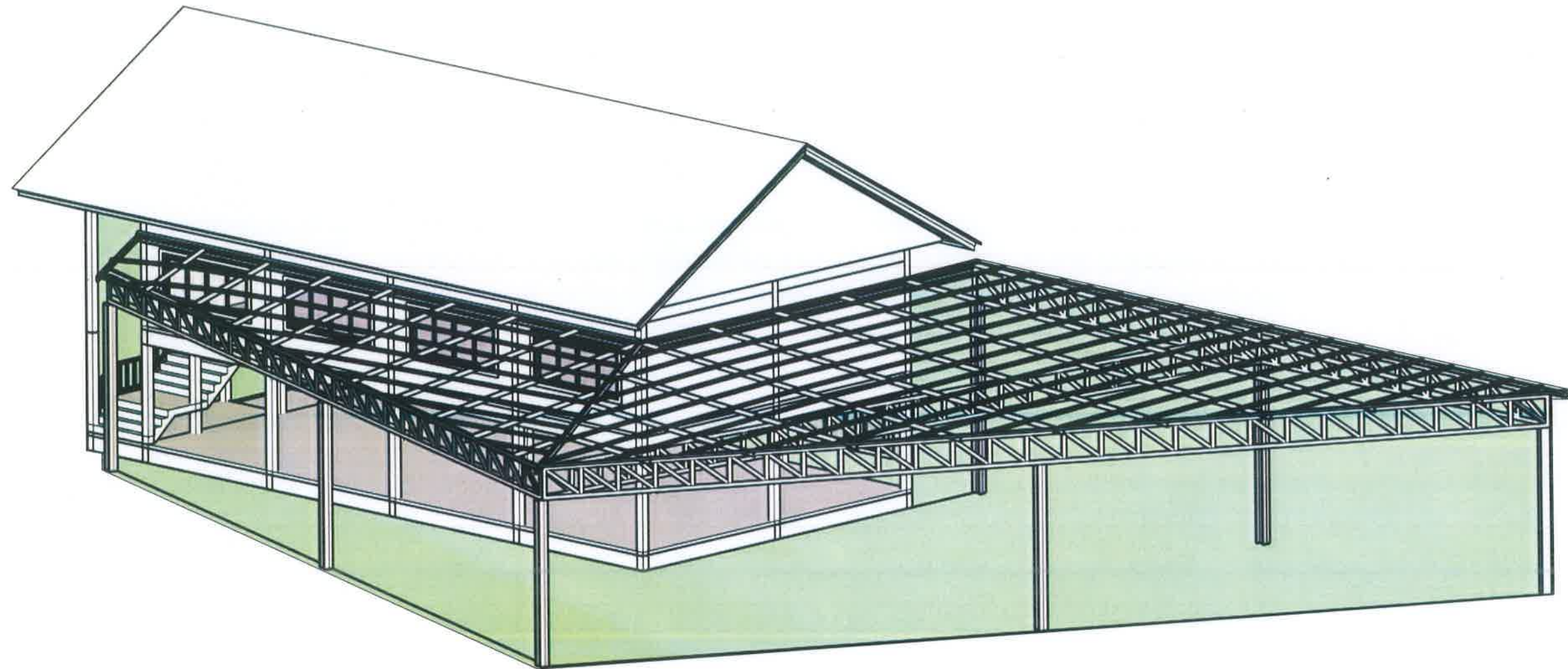
แสดงรูป D

SCALE 1 : 150



องค์การบริหารส่วนตำบลป่าตึง
อำเภอแม่จัน จังหวัดเชียงราย

โครงการ	ผู้สำรวจ	ผช.นายช่างโยธา
ต่อเติมอาคารเอนกประสงค์	ออกแบบ	วิศวกรโยธา
บ้านนาตึง หมู่ที่ 6	เขียนแบบ	ผช.นายช่างโยธา
ต. ป่าตึง อ. แม่จัน จ. เชียงราย	ตรวจ	ผู้อำนวยการกองช่าง
รายการ	เห็นชอบ	ปลัด อบต.
	อนุมัติ	นายก อบต.
แบบเลขที่ ๐๒๒/๒	มาตราส่วน	แผ่นที่ ๑/๑๗

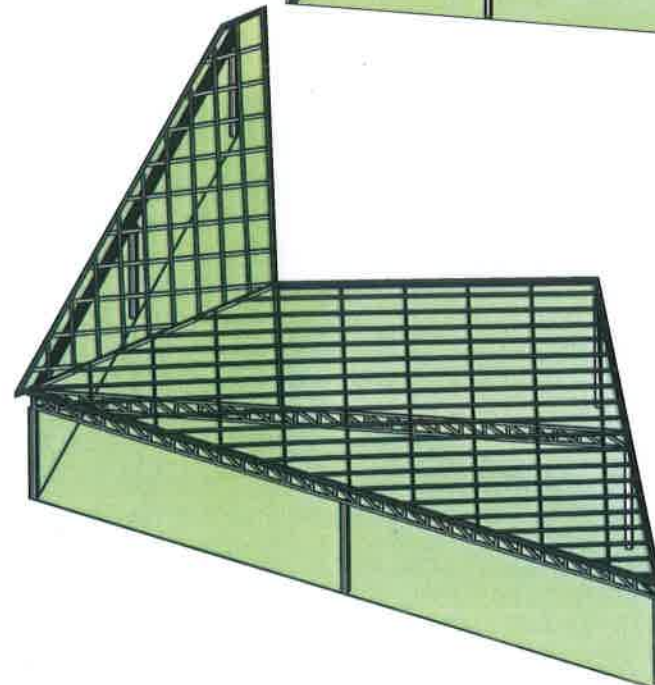
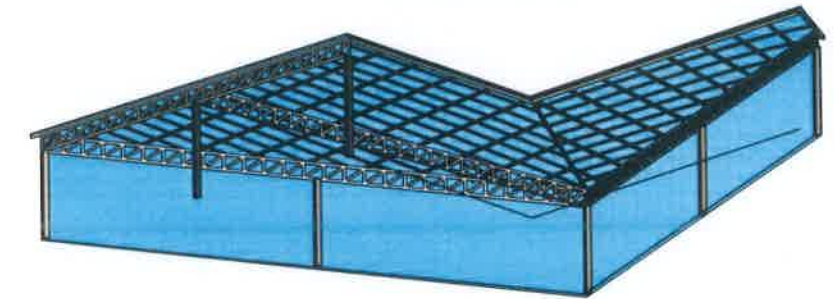
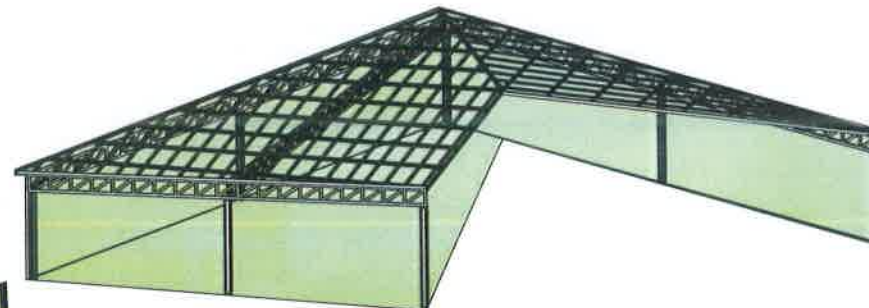
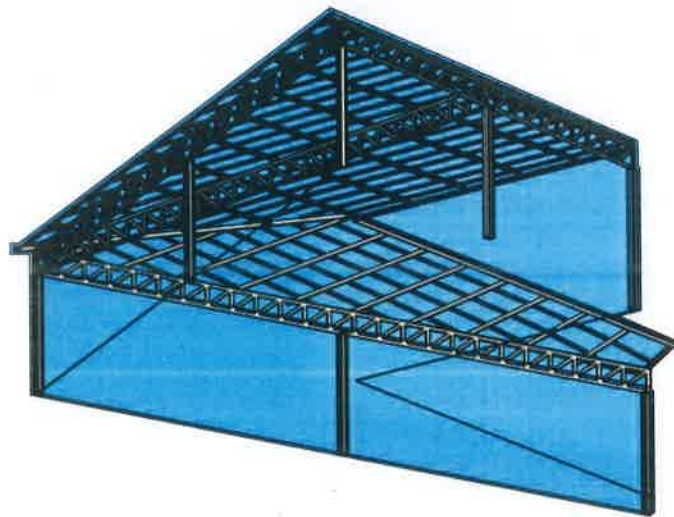
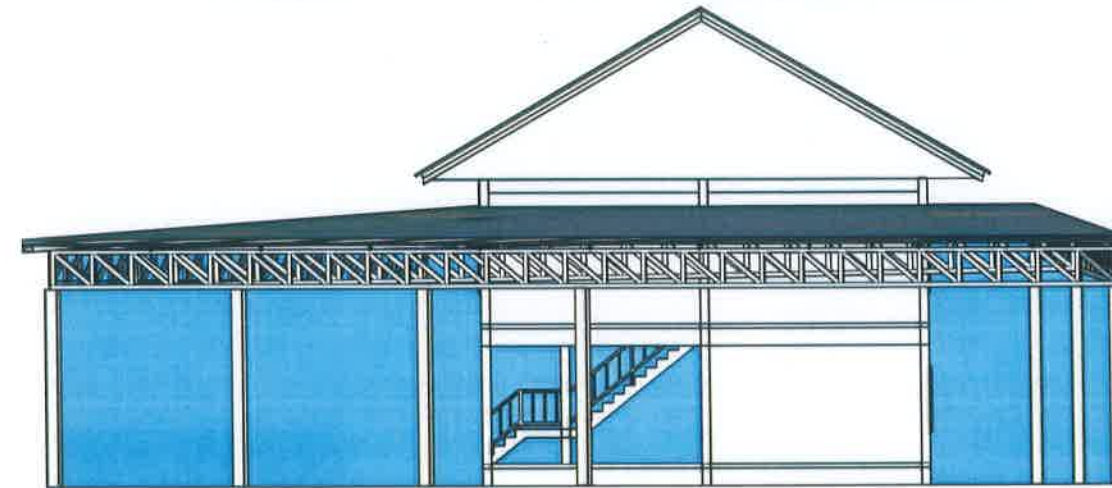
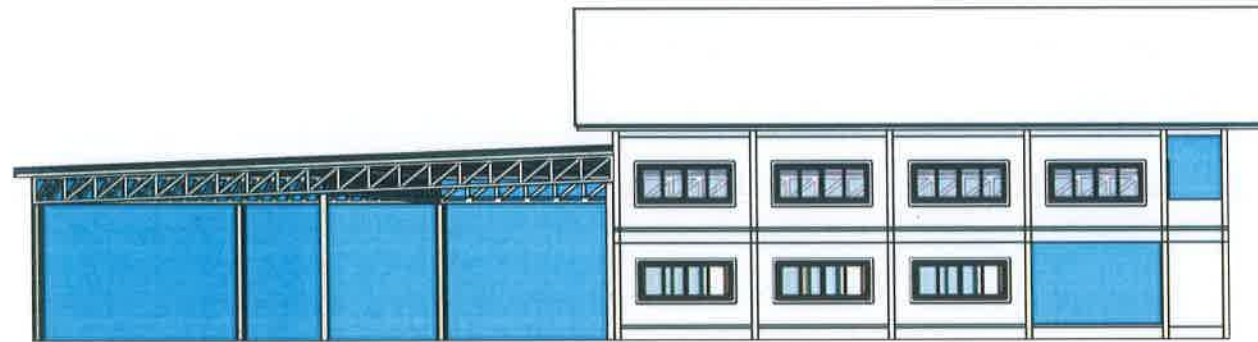
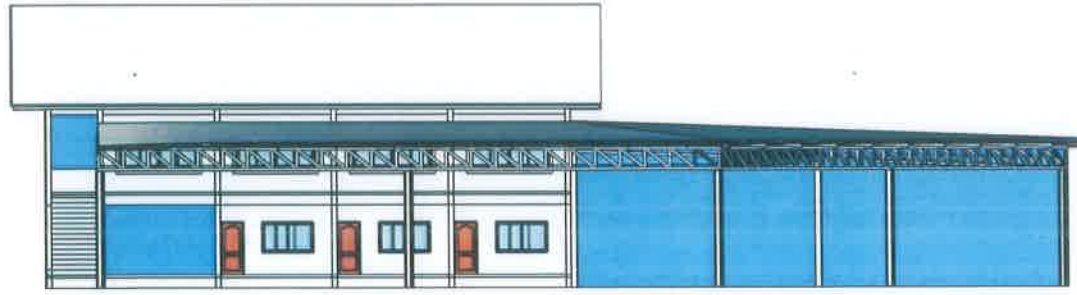


มุมมองอาคาร
NO SCALE



องค์การบริหารส่วนตำบลป่าตึง
อำเภอแม่จัน จังหวัดเชียงราย

โครงการ	ผู้สำรวจ	ผช.นายช่างโยธา
ต่อเติมอาคารอเนกประสงค์	ออกแบบ	วิศวกร โยธา
บ้านแมตัง หมู่ที่ 6	เขียนแบบ	ผช.นายช่างโยธา
ต. ป่าตึง อ. แม่จัน จ. เชียงราย	ตรวจ	ผู้อำนวยการกองช่าง
รายการ	เห็นชอบ	ปลัด อบต.
	อนุมัติ	นายก อบต.
แบบเลขที่ ๐๒๒/๒๙	มาตราส่วน	แผ่นที่ 6/17

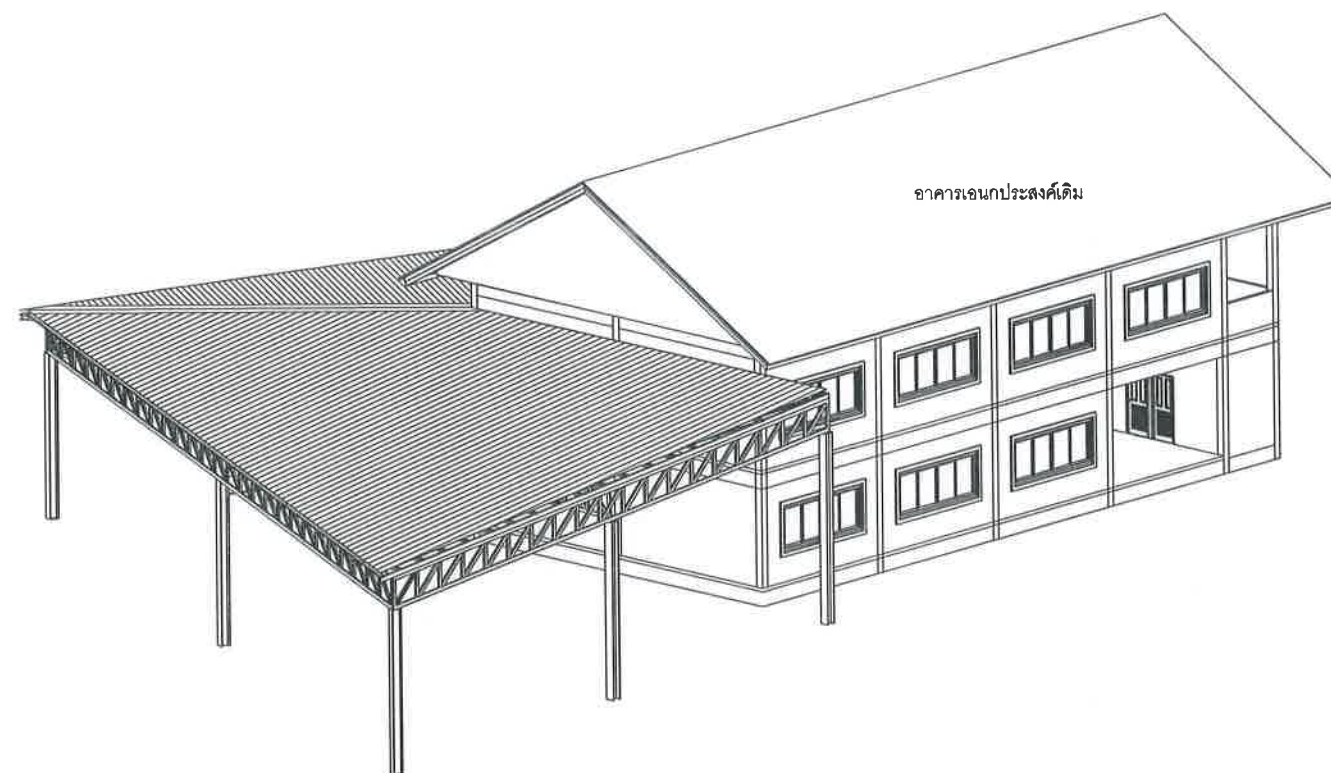
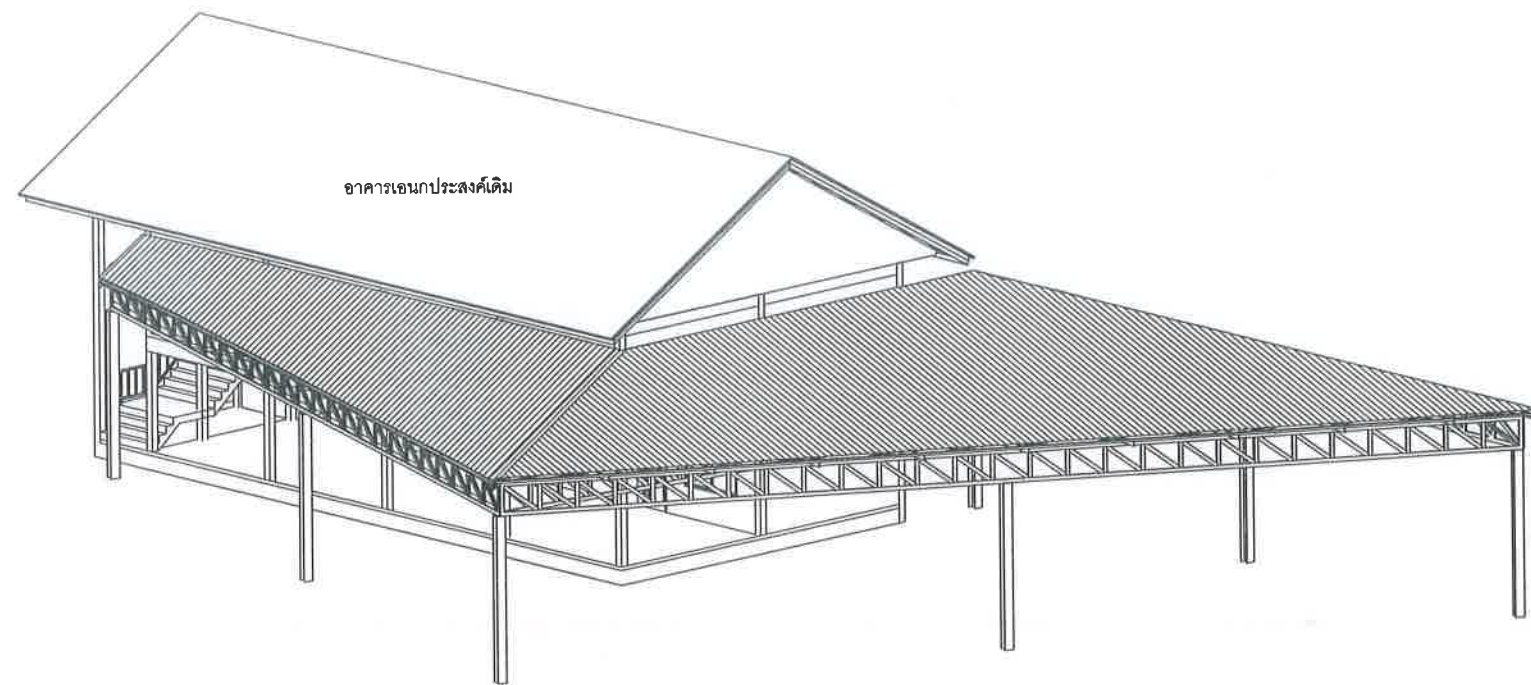


มุมมองโครงสร้างหลังคา
NO SCALE



องค์การบริหารส่วนตำบลป่าตึง
อำเภอแม่จัน จังหวัดเชียงราย

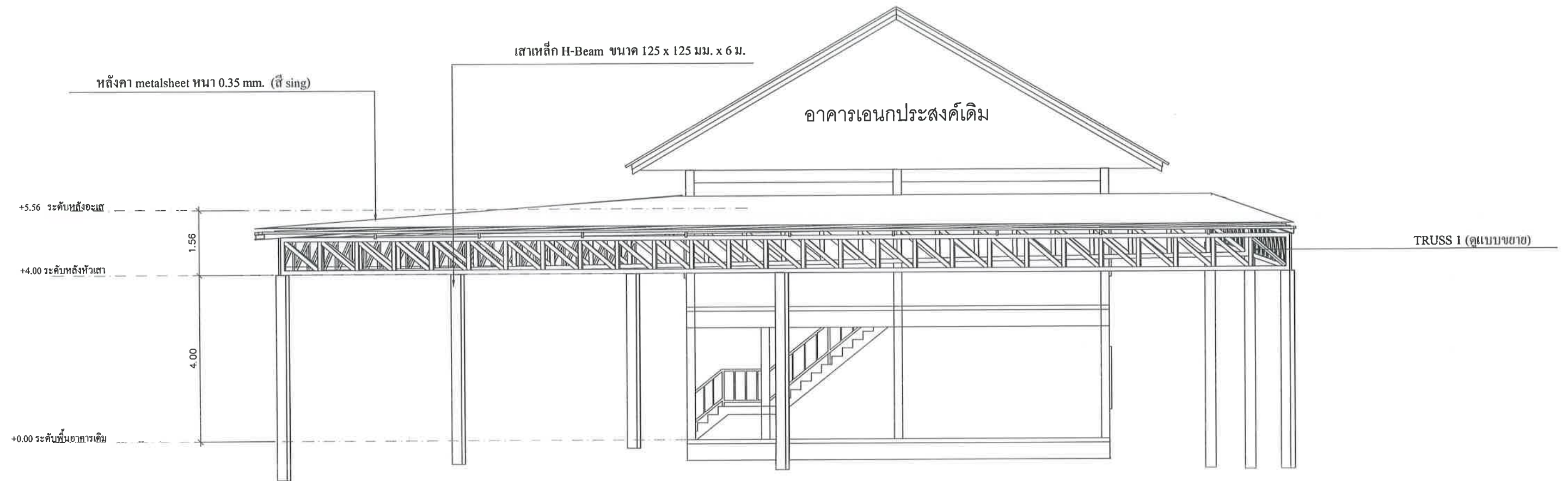
โครงการ ต่อเติมอาคารเรียนแม่ประสงค์ บ้านมาตัง หมู่ที่ 6 ต. ป่าตึง อ. แม่จัน จ. เชียงราย	ผู้สำรวจ ออกแบบ เขียนแบบ ตรวจ	ผช.นายช่างโยธา วิศวกรโยธา ผช.นายช่างโยธา ผู้อำนวยการกองช่าง
รายการ อนุมัติ	เห็นชอบ อนุมัติ	ปลัด อบต. นายก อบต.
แบบเลขที่ ๐๒๒/๑๙	มาตราส่วน	แผ่นที่ 7/17



มุมมองอาคาร
NO SCALE



			
องค์การบริหารส่วนตำบลป่าตึง อำเภอแม่จัน จังหวัดเชียงราย			
โครงการ ต่อเติมอาคารเอนกประสงค์ บ้านผาตั้ง หมู่ที่ 6 ต. ป่าตึง อ. แม่จัน จ. เชียงราย	ผู้สำรวจ		ผช.นายช่างโยธา
	ออกแบบ		วิศวกรโยธา
	เขียนแบบ		ผช.นายช่างโยธา
	ตรวจ		ผู้อำนวยการกองช่าง
รายการ อนุมัติ	เห็นชอบ		ปลัด อบต.
	อนุมัติ		นายก อบต.
แบบเลขที่ ๐๒๒/๒๙	มาตราส่วน		แผ่นที่ 8/17



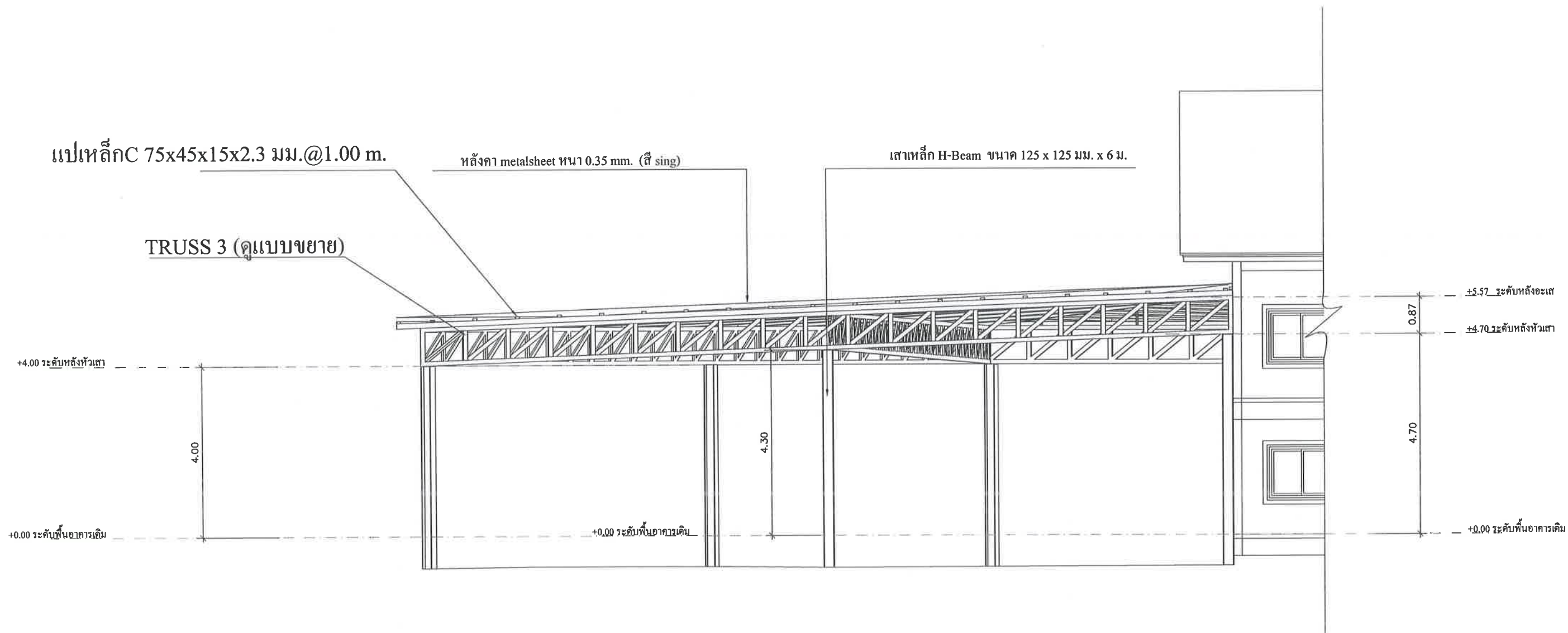
รูปตัด A-A

SCALE 1 : 100



องค์การบริหารส่วนตำบลป่าติ่ง
อำเภอแม่จัน จังหวัดเชียงราย

โครงการ	ผู้สำรวจ	ผช.นายช่างโยธา
ต่อเติมอาคารเอนกประสงค์ บ้านนาดี หมู่ที่ 6	ออกแบบ	วิศวกรโยธา
ด. ป่าติ่ง อ. แม่จัน จ. เชียงราย	เขียนแบบ	ผช.นายช่างโยธา
	ตรวจ	ผู้อำนวยการกองช่าง
รายการ	เห็นชอบ	ปลัด อบต.
	อนุมัติ	นายก อบต.
แบบเลขที่ ๐๒๒/๑๙	มาตรฐาน	แผ่นที่ ๑/๑๗



รูปตัด B-B

SCALE 1 : 100



องค์การบริหารส่วนตำบลป่าตึง

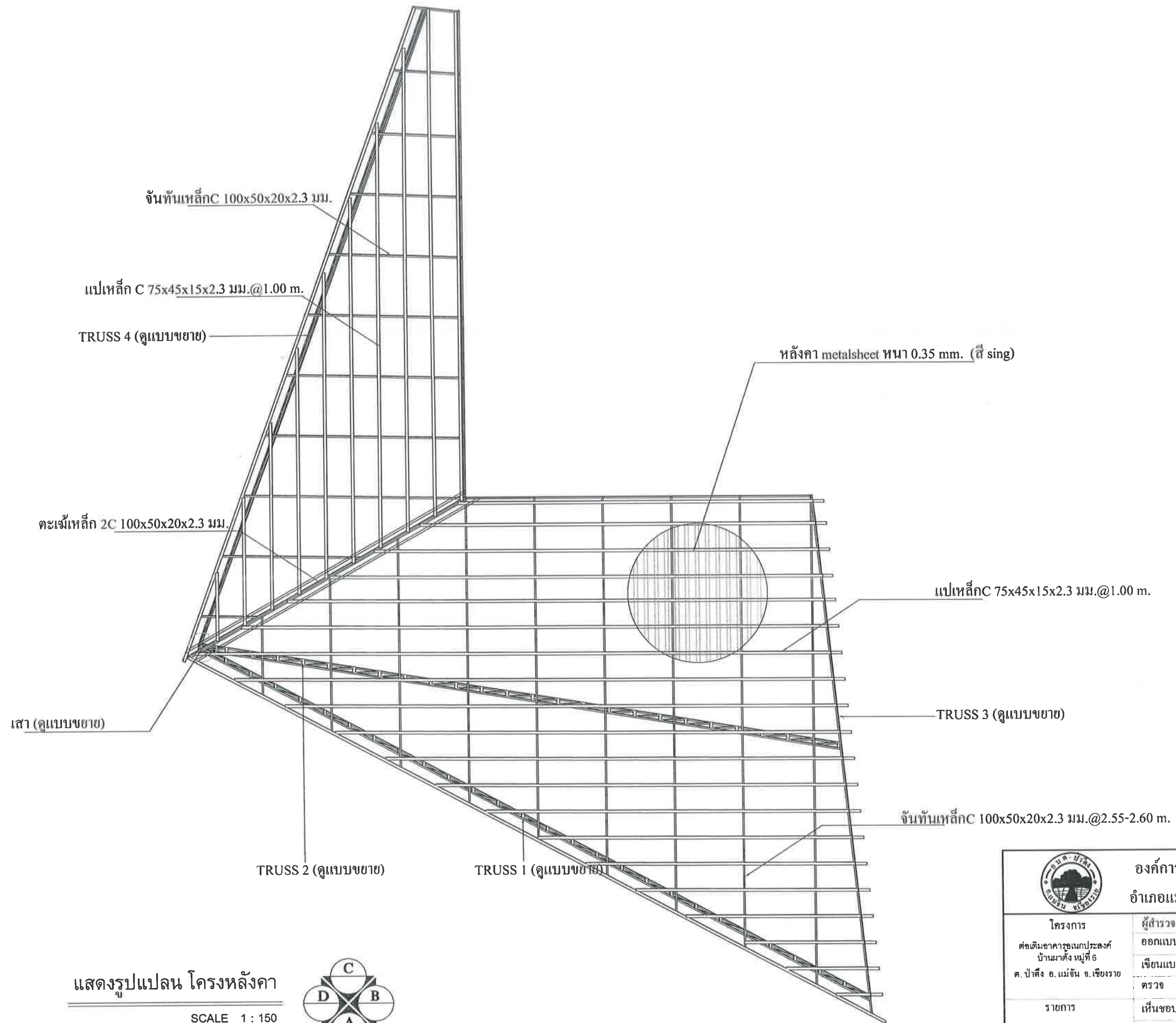
อำเภอแม่จัน จังหวัดเชียงราย

โครงการ	ผู้สำรวจ	ผช. นายช่างโยธา
ต่อเติมอาคารอเนกประสงค์ บ้านมาดิ่ง หมู่ที่ 6	ออกแบบ	วิศวกรโยธา
ด. ป่าตึง อ. แม่จัน จ. เชียงราย	เขียนแบบ	ผช. นายช่างโยธา
	ตรวจ	ผู้อำนวยการกองช่าง
รายการ	เห็นชอบ	ปลัด อบต.
	อนุมัติ	นายก อบต.
แบบเลขที่ 02214	มาตราส่วน	แผ่นที่ 1017

SCALE 1 : 150



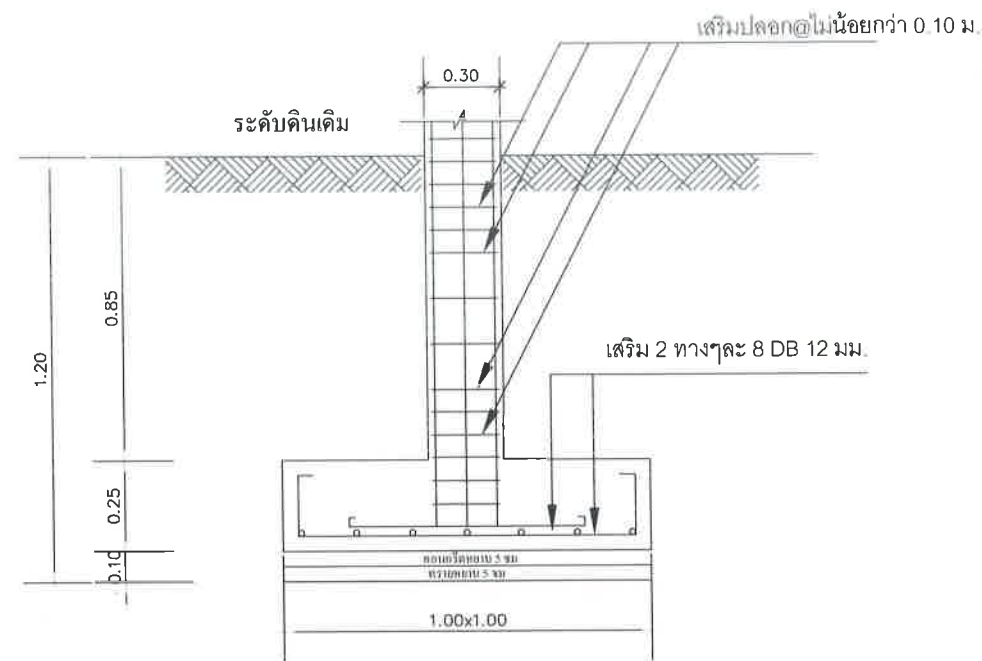
		องค์การบริหารส่วนตำบลป่าตึง อำเภอแม่จัน จังหวัดเชียงราย	
โครงการ ส่งเสริมอาคารเรียนประสิทธิ์ บ้านมาตัง หมู่ที่ 6 ต. ป่าตึง อ. แม่จัน จ. เชียงราย	ผู้สำรวจ ออกแบบ เขียนแบบ ตรวจ	  	ผศ.นายช่างโยธา วิศวกรโยธา ผอ.นายช่างโยธา ผู้อำนวยการกองช่าง
รายการ	เห็นชอบ อนุมัติ		ปลัด อบต. นายก อบต.
แบบเลขที่ ๐๒๒/๒๙	มาตราส่วน	แผ่นที่ ๗/17	



แสดงรูปแบบ โครงหลังคา
SCALE 1 : 150



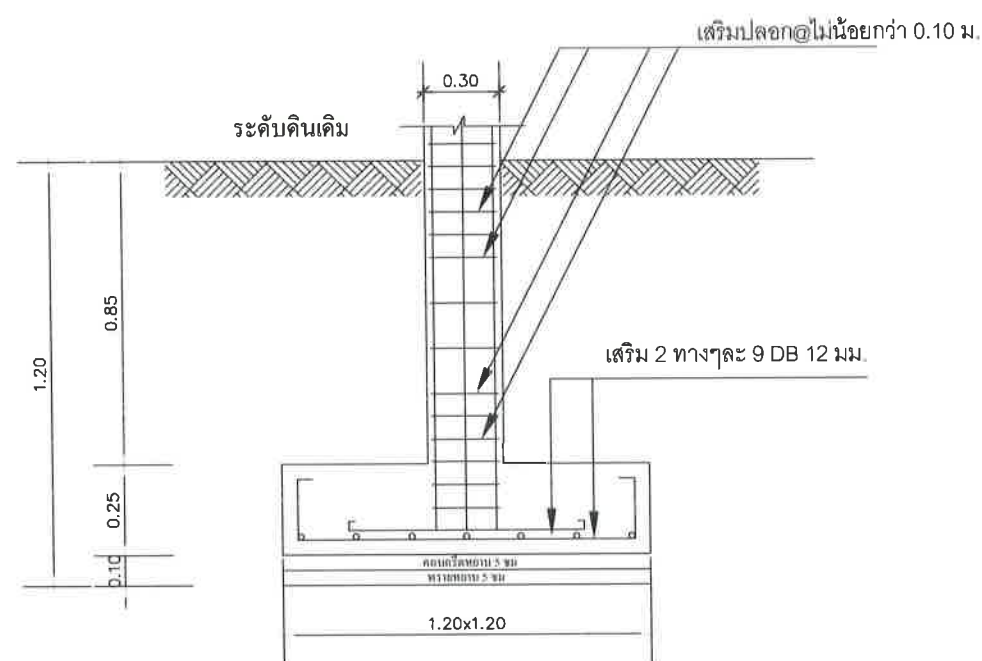
 องค์การบริหารส่วนตำบลป่าตึง อำเภอแม่จัน จังหวัดเชียงราย			
โครงการ	ผู้สำรวจ		ผช.นายช่างโยธา
ต่อเติมอาคารอเนกประสงค์	ออกแบบ		วิศวกรโยธา
บ้านมาตัง หมู่ที่ 6	เขียนแบบ		ผช.นายช่างโยธา
ค. ป่าตึง อ. แม่จัน จ. เชียงราย	ตรวจ		ผู้อำนวยการกองช่าง
รายการ	เห็นชอบ		ปลัด อบต.
แบบเลขที่ ๐๒๒/๒๙	อนุมัติ		นายก อบต.
	มาตรฐาน		แผ่นที่ ๑๒/๑๗



F1

ขยาย ฐานราก,ตอม่อ

มาตราส่วน 1:25



F2

ขยาย ฐานราก,ตอม่อ

มาตราส่วน 1:25

เสาชั้น 1	<p>เสาเหล็ก H-Beam ขนาด 125 x 125 มม. x 6 ม. PLATE 300x300x9 มม. 4 - J Bolt 12 มม.</p>
เสาตอม่อ	<p>6 BD 12 มม. ปลอก 6 มม. @ 10 ม.</p>
ระดับ เบอร์เสา	C1

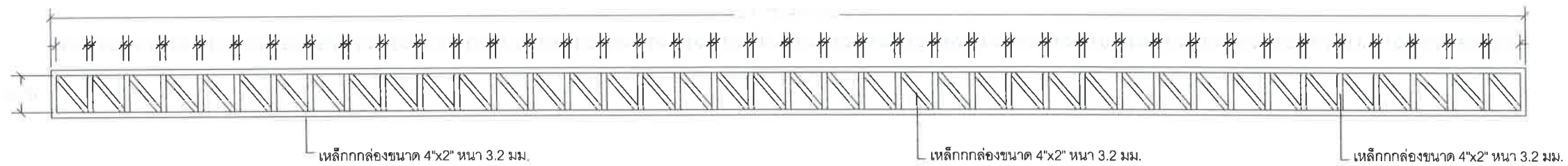
ขยาย เสา ตอม่อ

มาตราส่วน no scale

องค์การบริหารส่วนตำบลป่าตอง			
อำเภอแม่จัน จังหวัดเชียงราย			
โครงการ	ผู้สำรวจ		
ต่อเติมอาคารอเนกประสงค์	ออกแบบ		
บ้านมาตัง หมู่ที่ 6	เขียนแบบ		
ต.ป่าตอง อ.แม่จัน จ.เชียงราย	ตรวจ		
รายการ	เห็นชอบ		
	อนุมัติ		
	มาตราส่วน		
แบบเลขที่ 022/169		แผ่นที่ 18/17	

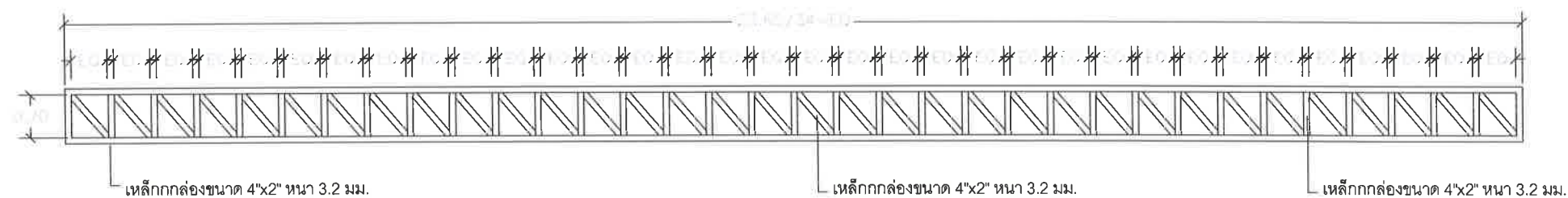


	<p align="center">องค์การบริหารส่วนตำบลป่าตึง</p> <p align="center">อำเภอแม่จัน จังหวัดเชียงราย</p>		
<p align="center">โครงการ</p> <p align="center">ส่งเสริมอาคารเรียนเบญจมศร</p> <p align="center">บ้านมาตัง หมู่ที่ 6</p> <p align="center">ต. ป่าตึง อ. แม่จัน จ. เชียงราย</p>	<p>ผู้สำรวจ</p> <p>ออกแบบ</p> <p>เขียนแบบ</p> <p>ตรวจ</p>		<p>ผช.นายช่างโยธา</p> <p>วิศวกรโยธา</p> <p>ผช.นายช่างโยธา</p> <p>ผู้อำนวยการกองช่าง</p>
<p align="center">รายการ</p>	<p>เห็นชอบ</p> <p>อนุมัติ</p> <p>มาตราส่วน</p>		<p>ปลัด อบต.</p> <p>นายก อบต.</p>
<p>แบบเลขที่ ๐๒๑/๒๙</p>			<p>แผ่นที่ 14/17</p>



ขยาย TRUSS 1

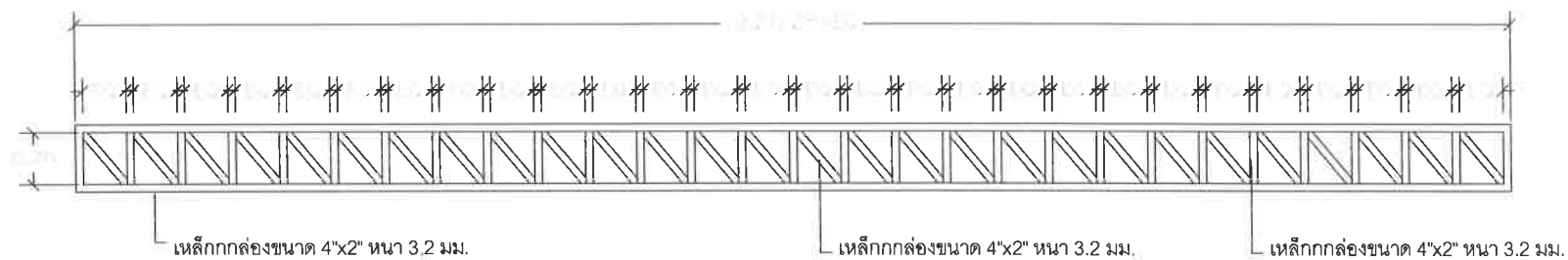
SCALE 1 : 100



ขยาย TRUSS 2

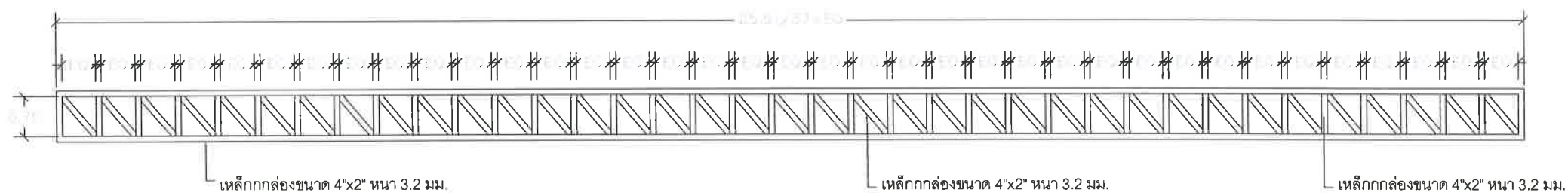
SCALE 1 : 100

	องค์การบริหารส่วนตำบลป่าตึง		
	อำเภอแม่จัน จังหวัดเชียงราย		
	โครงการ	ผู้สำรวจ	ผช.นายช่างโยธา
	ต่อเติมอาคารอเนกประสงค์	ออกแบบ	วิศวกร โขธา
	บ้านมาตัง หมู่ที่ 6	เขียนแบบ	ผช.นายช่างโยธา
ด. ป่าตึง อ. แม่จัน จ. เชียงราย		ตรวจ	ผู้อำนวยการกองช่าง
รายการ		เห็นชอบ	ปลัด อบต.
		อนุมัติ	นายก อบต.
แบบเลขที่ 022/19		มาตราส่วน	แผ่นที่ 15/19



ขยาย TRUSS 3

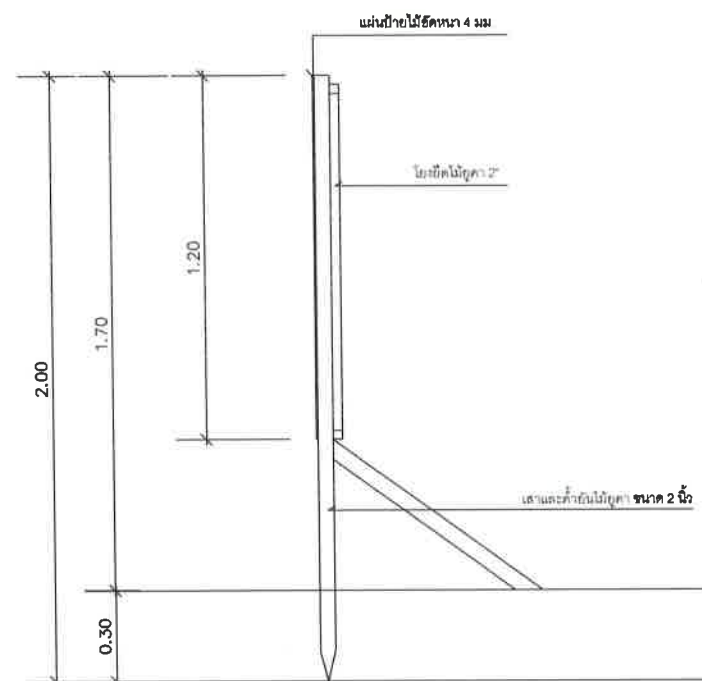
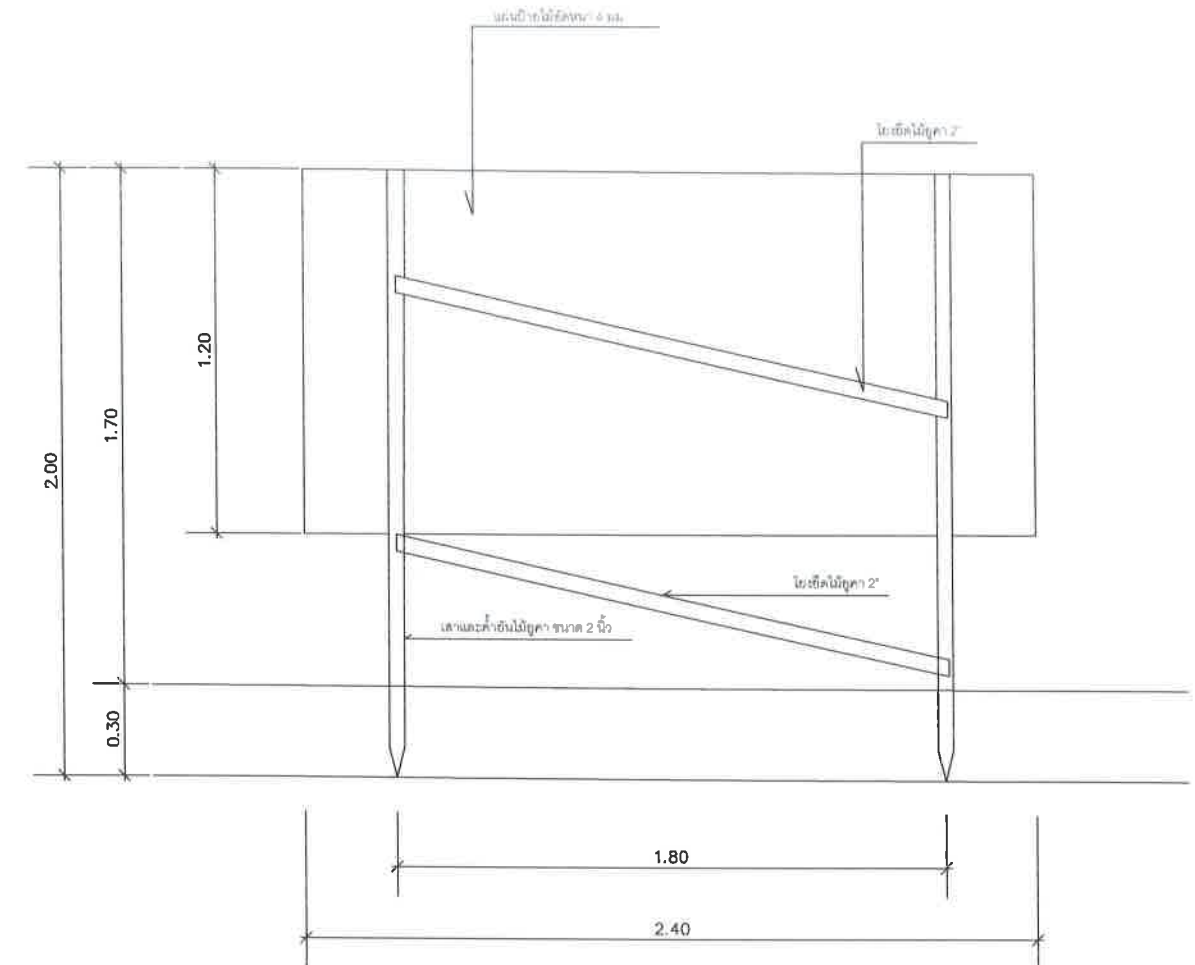
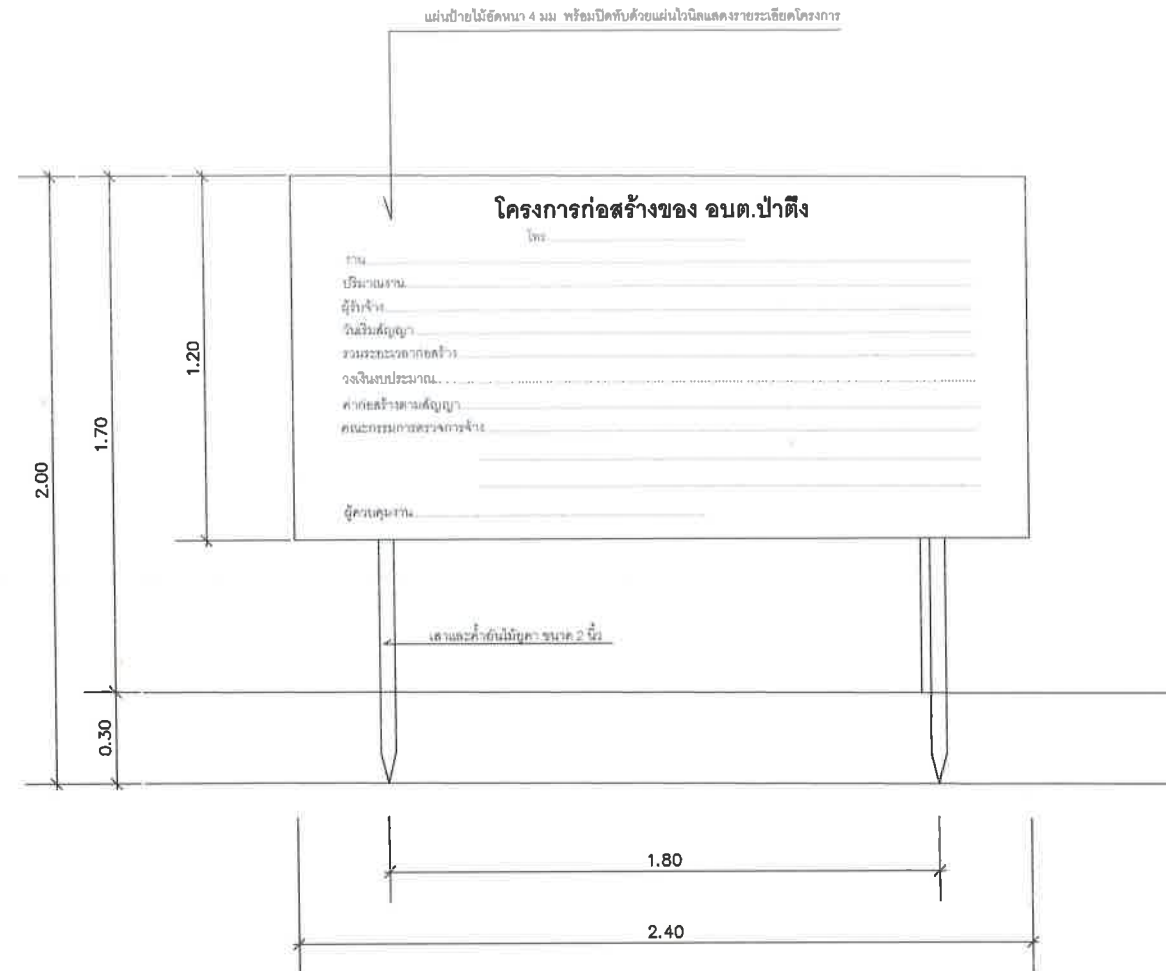
SCALE 1 : 100



ขยาย TRUSS 4

SCALE 1 : 100

	องค์การบริหารส่วนตำบลป่าตึง		
	อำเภอแม่จัน จังหวัดเชียงราย		
	โครงการ	ผู้สำรวจ	ผช.นายช่างโยธา
	ต่อเติมอาคารหอประชุม บ้านมาตัง หมู่ที่ 6	ออกแบบ	วิศวกรโยธา
	ต. ป่าตึง อ. แม่จัน จ. เชียงราย	เขียนแบบ	ผช.นายช่างโยธา
รายการ	ตรวจ	ผู้ดำเนินการก่อสร้าง	
	เห็นชอบ	ปลัด อบต.	
	อนุมัติ	นายก อบต.	
แบบเลขที่ 022/169	มาตราส่วน	แผ่นที่ 16/17	



ป้ายโครงการระหว่างดำเนินการก่อสร้าง

องค์การบริหารส่วนตำบลป่าตึง			
อำเภอแม่จัน		จังหวัดเชียงราย	
 โครงการ ต่อเติมอาคารอเนกประสงค์ บ้านมาตัง หมู่ที่ 6 ต. ป่าตึง อ. แม่จัน จ. เชียงราย	ผู้สำรวจ		ผช.นายช่างโยธา
	ออกแบบ		วิศวกรโยธา
	เขียนแบบ		ผช.นายช่างโยธา
	ตรวจ		ผู้อำนวยการกองช่าง
รายการ	เห็นชอบ		ปลัด อบต.
	อนุมัติ		นายก อบต.
แบบเลขที่ ๐๒๒/๒	มาตราส่วน		แผ่นที่ 17/17