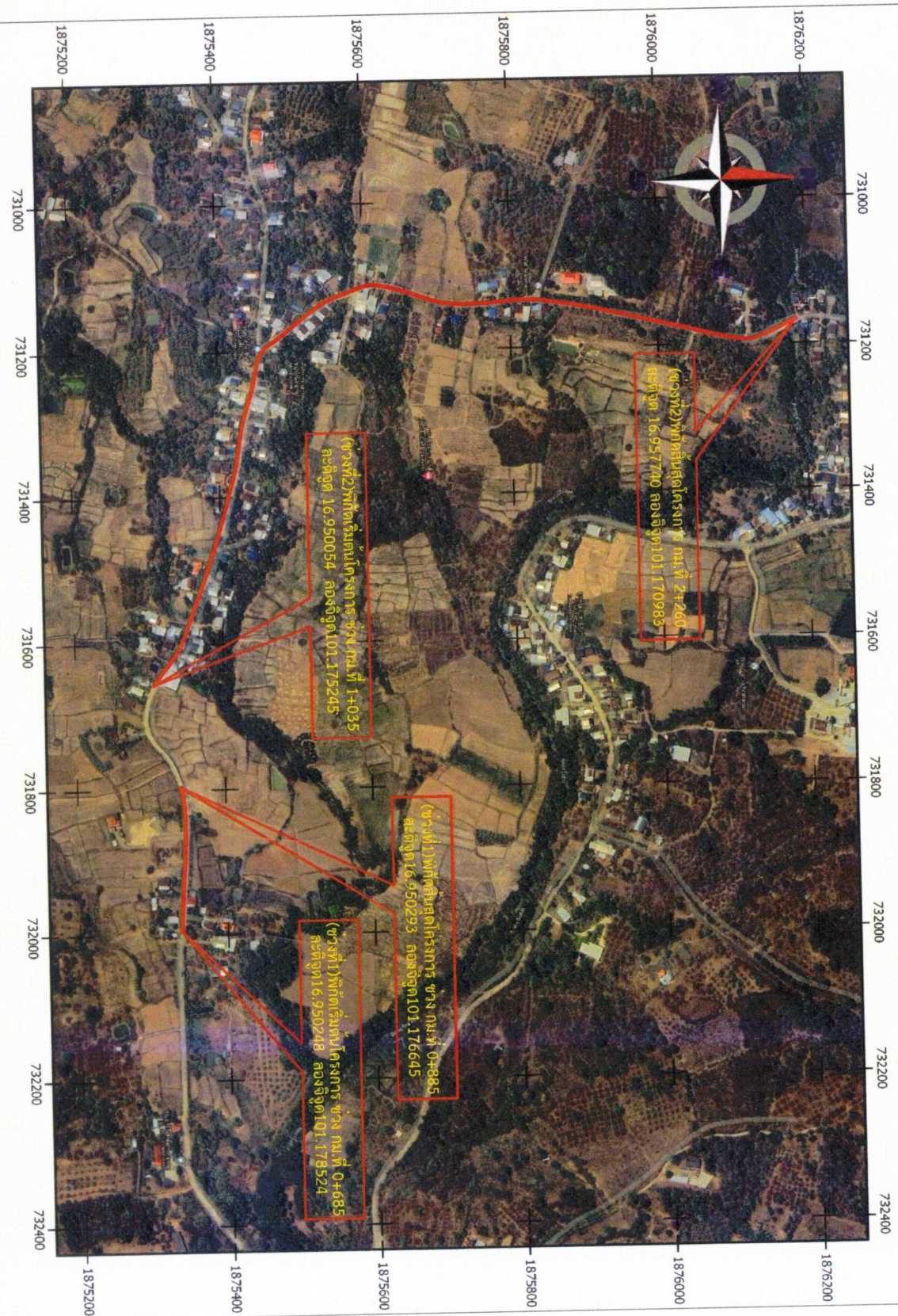


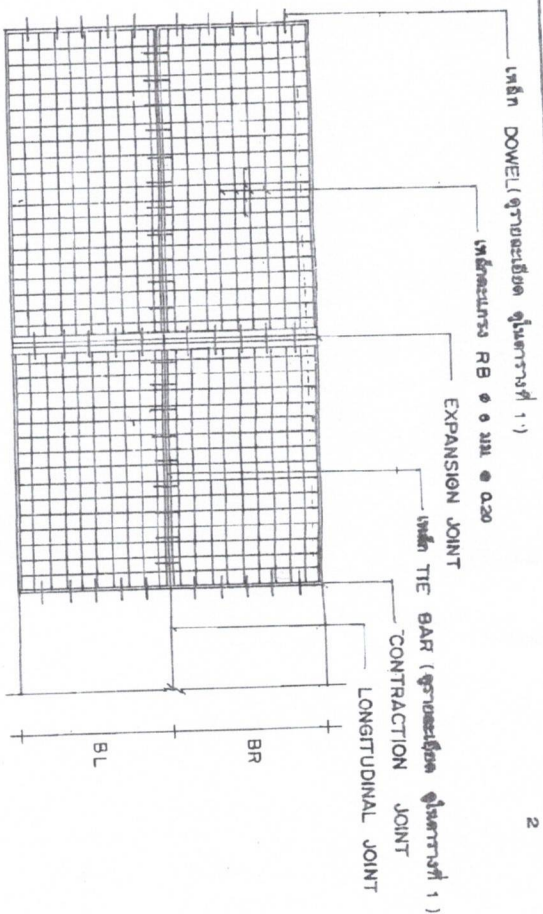
# แผนที่สังเขป

โครงการ ก่อสร้างถนนคอนกรีตเสริมเหล็ก หมู่ที่ 13 บ้านห้วยห้อย (สายทาง ห้วยห้อย - รัฐ พท.ถ. 99-132) สถานที่ หมู่ที่ 13 บ้านห้วยห้อย ตำบลวังบาล ปริมาณงาน งาน ผิวจราจรกว้าง 6.00 เมตร ยาว 1,425.00 เมตร ทน 0.15 เมตร หรือพื้นที่รวมไม่น้อยกว่า 8,550.00 ตารางเมตร ลูกกรงโลหะข้างละ 0.50 เมตร (ตามแบบมาตรฐานงานทางหลวงกรมการปกครองส่วนท้องถิ่น) องค์การบริหารส่วนตำบลวังบาล อำเภอหล่มเก่า จังหวัดเพชรบูรณ์

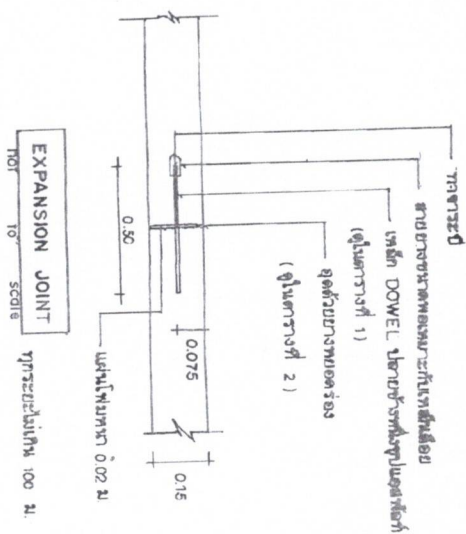
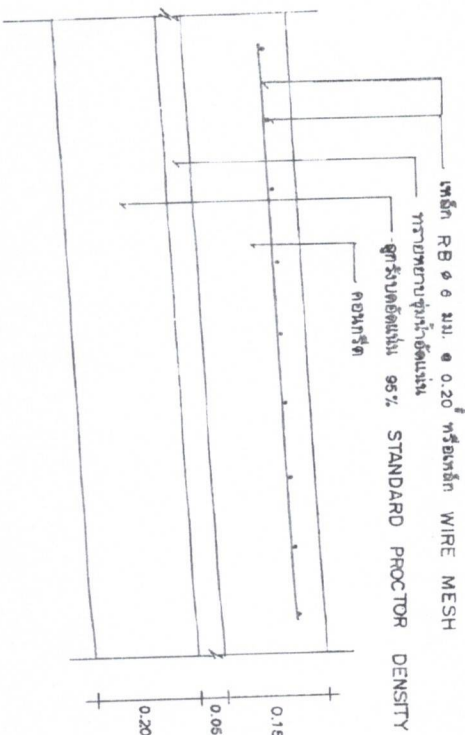


ปริมาณงานที่ต้องดำเนินการ จำนวน 2 ช่วง ช่วงที่ 1 ผิวจราจรกว้าง 6.00 เมตร ยาว 200.00 เมตร  
ช่วงที่ 2 ผิวจราจรกว้าง 6.00 เมตร ยาว 1,225.00 เมตร

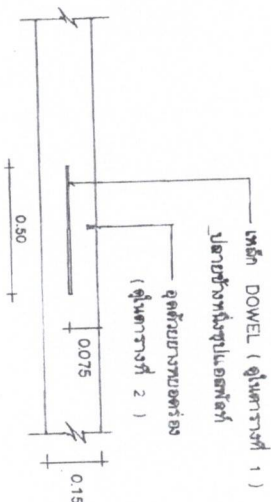




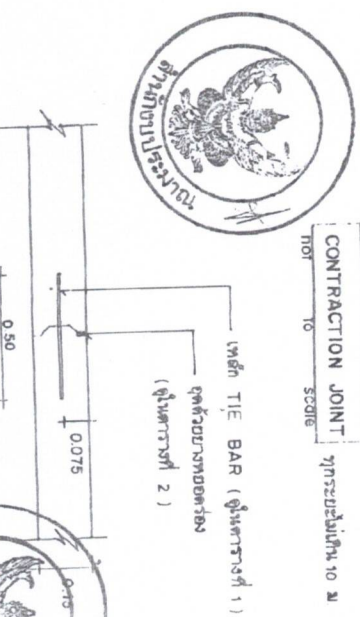
### แผนการวางตะแกรงเหล็ก



EXPANSION JOINT  
ทุกระยะไม่เกิน 100 ม.



CONTRACTION JOINT  
ทุกระยะไม่เกิน 10 ม.



LONGITUDINAL JOINT  
ทุกระยะไม่เกิน 100 ม.



กรมการปกครอง  
กระทรวงคมนาคม

นายสมชาย งาม

วันที่ ๑๕.๑๒.๖๕

นายสมชาย งาม

นายสมชาย งาม

นายสมชาย งาม

นายสมชาย งาม

นายสมชาย งาม

นายสมชาย งาม

9.1-01

### ตารางที่ 1.

แสดงขนาดของเหล็กเชื่อม ที่ใช้กับรอยต่อเพื่อการหดตัวและการขยายตัว  
ของเหล็กยึดที่ใช้กับรอยต่อตามยาว

ความหนาของ แผ่นเหล็ก T (มม.)	รอยต่อเพื่อการขยายตัว EXPANSION JOINT		รอยต่อเพื่อการหดตัว CONTRACTION JOINT		รอยต่อตามยาว LONGITUDINAL JOINT		หารบรองพื้น ชั้นใต้ดิน
	เส้นผ่า ศก. มม.	ความยาว มม.	เส้นผ่า ศก. มม.	ความยาว มม.	เส้นผ่า ศก. มม.	ความยาว มม.	
150	RB 19	500	RB 15	500	DB 16	500	50
200	RB 25	500	RB 19	500	DB 16	500	50

### ตารางที่ 2.

แสดงขนาดของการเจาะรู และการบานแนวรอยต่อในถนนคอนกรีต

ชนิดของรอยต่อ	ระยะห่างระหว่างรอยต่อ (ม.)	ความกว้างของรอยต่อ (มม.)	ความลึกของรอยต่อ (มม.)
รอยต่อเพื่อการหดตัว CONTRACTION JOINT	$< 11$ 11 - 15 15 - 20	10 15 20	40 50 50
รอยต่อเพื่อการขยายตัว EXPANSION JOINT	ทุกระยะไม่เกิน 100 เมตร	25	50
รอยต่อตามยาว LONGITUDINAL JOINT	—	10	50

### ตารางที่ 3.

ค่าจรรยาบรรณ	พื้นที่เหล็กเสริมตามยาว	พื้นที่เหล็กเสริมตามขวาง
( มม. )	ตาราง. ซม. / เมตร	ตาราง. ซม. / เมตร
300 x 10.00 x 0.15 มม.	1.08	0.33
300 x 10.00 x 0.20 มม.	1.44	0.43
350 x 10.00 x 0.15 มม.	1.08	0.36
350 x 10.00 x 0.20 มม.	1.44	0.51
400 x 10.00 x 0.20 มม.	0.86	0.56

### หมายเหตุ

1. ใช้เส้นลวด CONCRETE FINISHER PAVEMENT หรือลวด
2. ใช้เส้นลวด CIRCULAR CUT JOINT หรือลวดสายยาวหรือลวด
3. ใช้เส้นลวดแบบคอนกรีตเสริมลวดแบบยาวหรือลวด 20 มม.
4. ใช้เส้นลวดแบบลวด WIRE MESH แทนได้ตามตารางที่ 3
5. หากการดำเนินการไม่ได้ใช้ลวดออก



กรมการปกครอง  
กระทรวงมหาดไทย

แบบมาตรฐาน

- ถนน ค.ส.ล. หน้า 0.15 ม.

เขียน

นายประวิทย์ ปราบฤทธิ์

นายวิชาญ สอน

นายพงษ์ศักดิ์ ฤทธิชัยวัฒน์

วิชาญ วิชาญ 5668

นายวิชาญ วิชาญ 5668

นายวิชาญ วิชาญ 5668

นายวิชาญ วิชาญ 5668

นายวิชาญ วิชาญ 5668

นายวิชาญ วิชาญ 5668

นายวิชาญ วิชาญ 5668

91.1 - 01

2.40 เมตร

## โครงการก่อสร้างขององค์การบริหารส่วนตำบลวังบาล

โทร.....

ประเภทของสิ่งก่อสร้าง .....

ปริมาณงานก่อสร้าง .....

ชื่อ ที่อยู่ หมายเหตุโทรศัพท์ผู้รับจ้าง (ให้ระบุรายละเอียดให้มากที่สุดเท่าที่สามารถตรวจสอบได้).....

ระยะเวลาเริ่มต้น และระยะเวลาสิ้นสุด รวมเป็นระยะเวลากี่วัน .....

วงเงินงบประมาณที่ได้ตั้งไว้หรือที่ได้รับ .....

ราคากลาง ค่าก่อสร้าง.....

วงเงินค่าก่อสร้างตามที่ได้ลงนามในสัญญาจ้าง.....

ชื่อกรรมการตรวจการจ้าง และผู้ควบคุมงาน .....

.....

.....

.....

1.20 เมตร

### หมายเหตุ

1-รถที่ผู้จ้างมอบไปให้ใช้ขนส่งสิ่งก่อสร้างมีขีด ขนาดกว้างน้อยกว่า 1.20 เมตร ยาวน้อยกว่า 2.40 เมตร  
ไม่ผู้จ้างรับผิดชอบเป็นเวลาราชการแต่ยกเว้นหากก่อสร้าง ณ บริเวณทางที่ก่อสร้าง ให้สามารถลงทะเบียน  
ภายใน 7 วัน นับแต่วันยกไม่เสีย  
-กรณีการก่อสร้างได้มาตรฐานแล้วแต่ผู้จ้างไม่ปฏิบัติตามเงื่อนไขที่กำหนดในสัญญาจ้างให้ถือว่าผู้จ้างมีความผิด  
ความล่าช้า ระยะเวลาที่ผู้จ้างจะแก้ไขข้อผิดพลาดที่เกิดขึ้น หรือระยะเวลาที่มีรายการงานตามสัญญาจ้าง(ถ้ามี)

04

Scale not to scale

แผ่นป้ายแสดงรายละเอียดงานก่อสร้างระหว่างดำเนินการ



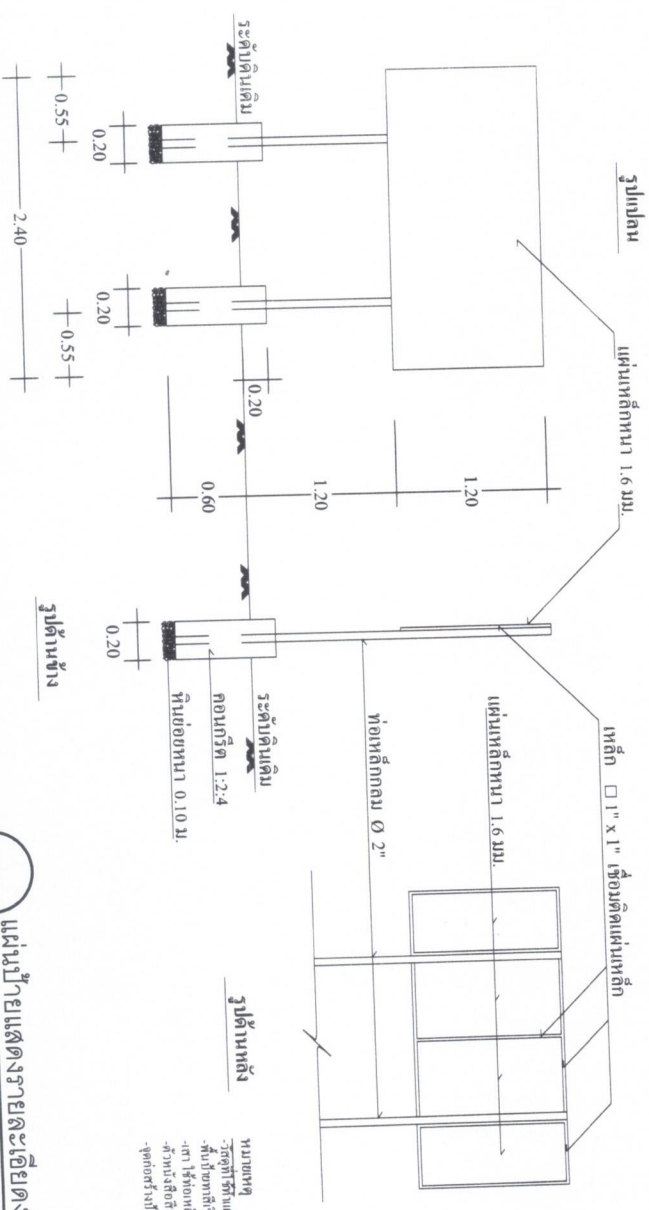
2.40 เมตร

### โครงการก่อสร้างของการบริหารส่วนตำบลวังบาด

ชื่อโครงการ .....  
ประมาณงาน ..... บาท แหล่งเงิน ..... งบประมาณ .....  
งานประมาณ ..... วัสดุสิ้นเปลือง .....  
วันเริ่มสัญญา ..... ระยะเวลารับประกันความชำรุดบกพร่อง ตั้งแต่ ..... ถึง .....  
ผู้รับจ้าง .....  
ผู้ควบคุมงาน .....  
การตรวจสอบการจ้าง .....  
1. ....  
2. ....  
3. ....  
4. ....  
5. ....



รูปแปลน



รูปด้านข้าง

รูปด้านหน้า

### รายละเอียดแบบป้าย

หมายเหตุ  
-วัสดุที่ใช้ทำแบบป้ายให้ใช้เหล็กหนา 1.20 มม. ยาวไม่น้อยกว่า 2.50 เมตร  
-สีป้ายให้ใช้สีที่ทนแดดทนฝน 2 ปีขึ้นไป  
-เสาให้ใช้ท่อเหล็กกลม ขนาด Ø 2 นิ้ว ยาว 1 เมตร ทาสีสีขาว ให้เห็นเด่นชัด  
-ส่วนป้ายให้ใช้วัสดุทนแดดทนฝน 2 ปีขึ้นไป ทาสีสีขาว ให้เห็นเด่นชัด  
-จุดติดตั้งป้ายให้พิจารณาความเหมาะสม ให้สามารถมองเห็นได้ง่าย

แผ่นป้ายแสดงรายละเอียดงานก่อสร้าง(หลังการก่อสร้างแล้วเสร็จ)