



องค์การปริศนาล่องลับหัวโตเขียวใหญ่

โครงการ ประเมินทางสถิติวิธีข้อมูลล่องลับหัวโตเขียวใหญ่

สาขาทาง พ.ศ. 4065

งานพิมพ์ หมู่ที่ 16 ตำบลช้างเผือก เขตเมือง บ้านใหม่ หมู่ที่ 2 ตำบลปางหินฝน
อำเภอแม่แจ่ม จังหวัดเชียงใหม่

ขนาดกว้าง 6 00 เมตร ยาว 2,000.00 เมตร หน้า 0.15 เมตร ใหญ่ทางลูกเรือกว้างและ 1.00 เมตร

คณะกรรมการจัดทำแบบสำรวจการงานกับสัตว์
(ลงชื่อ).....ประธานกรรมการ
(ลงชื่อ).....กรรมการ
(ลงชื่อ).....กรรมการ

ออกแบบ : ฝ่ายก่อสร้างและซ่อมบำรุง ส่วนพัฒนาระบบโครงสร้างพื้นฐาน สำนักช่าง องค์การปริศนาล่องลับหัวโตเขียวใหญ่

2

- [illegible]

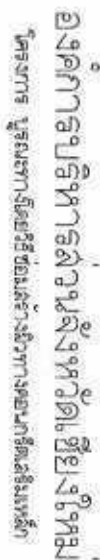
15. การดำเนินงานเปลี่ยนแปลง และการปรับปรุงมาตรฐานข้อ 12.13 และ 4 จะต้องนำมาใช้ให้เริ่มมีผลต่อโครงสร้างทั้งขององค์กรและการมีผลทั่วทั้งการทำงานแบบองค์รวม

16. รัฐบาลได้กำหนดให้มูลนิธิร่วมกตัญญูทำหน้าที่ช่วยเหลือและส่งเสริมงานด้านศิลปวัฒนธรรมและงานด้านการศึกษาของชนกลุ่มชาติต่าง ๆ หรือมีบทบาทในการช่วยเหลือและส่งเสริมให้ชาวต่างชาติที่เข้ามาทำงานในประเทศไทยได้มีโอกาสเรียนรู้วิถีชีวิตและวัฒนธรรมของประเทศไทย
17. ผู้จ้างงานจะต้องมีมาตรการในการป้องกันและคุ้มครองผู้ทำงาน ย้ายจากตัวอื่นจากการทำงานมาแล้ว

1. เราขออภัยเป็นอย่างสูง และสวัสดีจากสำนักงานเขตคลองเตย
 ที่ส่งเอกสารมา และขอแจ้งให้ทราบว่าเอกสารดังกล่าว
 ที่ส่งมาบางส่วน ไม่เป็นข้อเท็จจริงตามที่แจ้งมา
 (ข้อเท็จจริง)
 2. เราขอแจ้งให้ทราบว่าเอกสารดังกล่าว
 ที่ส่งมาบางส่วน ไม่เป็นข้อเท็จจริงตามที่แจ้งมา
 (ข้อเท็จจริง)
 3. เราขอแจ้งให้ทราบว่าเอกสารดังกล่าว
 ที่ส่งมาบางส่วน ไม่เป็นข้อเท็จจริงตามที่แจ้งมา
 (ข้อเท็จจริง)

- ชื่อ-นามสกุล..... (กรงชื่อ)..... *Shweta*.....

[illegible]



824.4055

บ้านบ่อพลอง หมู่ที่ 15 ตำบลบ่อพลอง อำเภอ บ้านบ่อพลอง หมู่ที่ 2 ตำบลบ่อพลอง
อำเภอเมืองบ่อพลอง จังหวัดลพบุรี

ថវិកាអន្តរជាតិ: ស្តង់ដារខ្ពស់បំផុត

| | | | | | | | | | |
|------|------------|----------|------------|------|------------|----------|----------|------|------------|
| 5.00 | เม.ศ. ๒๕๖๓ | ๒,๐๐๐.๐๐ | เม.ศ. ๒๕๖๓ | ๐.๑๕ | เม.ศ. ๒๕๖๓ | ๒๙๓๖๖.๖๖ | ๒๙๓๖๖.๖๖ | ๑.๐๐ | เม.ศ. ๒๕๖๓ |
|------|------------|----------|------------|------|------------|----------|----------|------|------------|

ສູນຄຸ້ມຄອງພຽງ

98,317,160

1234-5678

457-458

L29-076

2017-18

15-00000-51

1977-1978

1996

7-8-06

210

คณะกรรมการการเลือกตั้งกำหนดรูปแบบบัญชีรายชื่อพรรคการเมือง

[illegible]

E=98.32850

CLARELL

การดำเนินการ (a)(3).....

องค์การบริการส่วนจังหวัดเชียงใหม่
ฝ่ายประชาสัมพันธ์ โทร. ๐๕๓-๘๔๖๐๖๑

[illegible]

المسألة الأولى

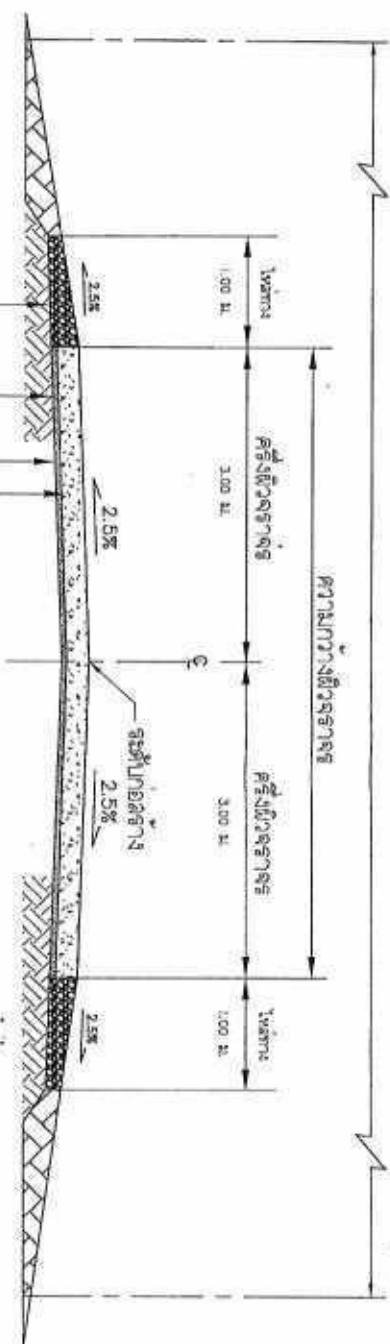
[illegible][illegible]

NTS

NTS

เบสทาง (ตามสภาพพื้นที่)

เบสทาง (ตามสภาพพื้นที่)

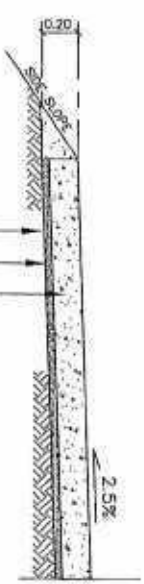


ผิวจราจรคอนกรีตเสริมเหล็ก ขนาด 0.15 ม. ก่อสร้างตามมาตรฐาน ม.ราช. 231-2562
ค่ากำลังอัดของคอนกรีตเสริมเหล็กอย่างน้อย 15x15x15 ซม.
ที่อายุ 28 วัน ไม่น้อยกว่า 300 กก./ตร.ซม.(ค.3)

ทรายรองพื้นอัดแน่น ขนาด 0.05 ม.

ลูกรังทางเดิม (หินคลุก) แล้วอัดแน่นไม่น้อยกว่า 95% Modified Proctor Density
โดยต้องนำวัสดุพื้นทางเดิมมาทดสอบคุณสมบัติ ก่อนใช้งานภาคการก่อสร้างและเก็บตัวอย่าง
ประมาณ 10% ของพื้นที่ทางเดิมเพื่อเก็บค่ามาตรฐานทางหลวงท้องถิ่น

ไหล่ทางลูกรัง



ผิวจราจรคอนกรีตเสริมเหล็ก ขนาด 0.15 ม. ก่อสร้างตามมาตรฐาน ม.ราช. 231-2562
ค่ากำลังอัดของคอนกรีตเสริมเหล็กอย่างน้อย 15x15x15 ซม.
ที่อายุ 28 วัน ไม่น้อยกว่า 300 กก./ตร.ซม.(ค.3)

ทรายรองพื้นอัดแน่น ขนาด 0.05 ม.
ลูกรังทางเดิม (หินคลุก) แล้วอัดแน่นไม่น้อยกว่า 95% Modified Proctor Density
โดยต้องนำวัสดุพื้นทางเดิมมาทดสอบคุณสมบัติ ก่อนใช้งานภาคการก่อสร้างและเก็บตัวอย่าง
ประมาณ 10% ของพื้นที่ทางเดิมเพื่อเก็บค่ามาตรฐานทางหลวงท้องถิ่น

รูปตัวอย่างชั้นโครงสร้างทาง

มาตราส่วน

รูปตัดและโครงสร้างของพื้นที่

คณะกรรมการจัดทำแบบรายการงานก่อสร้าง

(ลงชื่อ).....กรรมการ

องค์การปกครองส่วนท้องถิ่นหรือหน่วยงาน
ฝ่ายก่อสร้างและควบคุมงานก่อสร้าง

| | | | |
|------------------|--------------------|---------|-------|
| ชื่อโครงการ | โครงการก่อสร้างถนน | วันที่ | |
| ชื่อผู้รับผิดชอบ | นาย/นาง/นางสาว/นาย | ตำแหน่ง | |
| ชื่อผู้ควบคุมงาน | นาย/นาง/นางสาว/นาย | ตำแหน่ง | |
| ชื่อผู้ตรวจสอบ | นาย/นาง/นางสาว/นาย | ตำแหน่ง | |
| ชื่อผู้รับทราบ | นาย/นาง/นางสาว/นาย | ตำแหน่ง | |

วันที่ 01/01/2564

[illegible]

٥٧

[illegible]

รายละเอียดของลักษณะเฉพาะ ครุภัณฑ์ไฟฟ้า อีเล็คตรอนิกส์ และสารสนเทศ

รหัสคู่ส่วน / ปี / วันที่ / ชื่อโครงการ โดยสำนักงาน (ฉบับแก้ไข) ปีงบประมาณ 2566 * 07020019 *

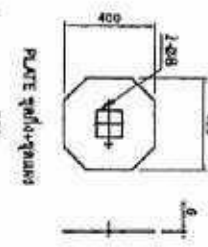
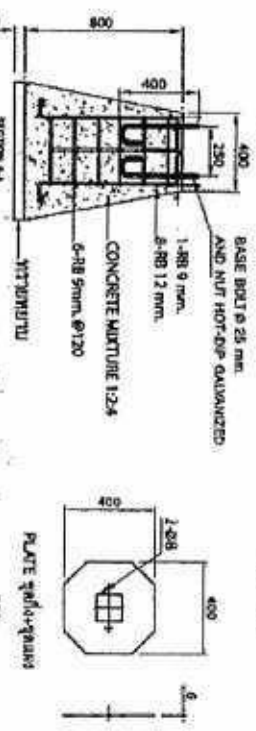
สำนักงานเขตหนองแขม เพื่อใช้ในทางมอติแอสองแบบสองที่และอุปกรณ์การระบุตำแหน่งด้วยสัญญาณวิทยุ

และอุปกรณ์ประกอบอื่น ๆ ประกอบด้วย :

- 1) เครื่องรับสัญญาณ ความถี่ 5 MHz แบบสองทิศทางพร้อมเครื่องส่งสัญญาณวิทยุแบบสองทิศทาง
- 2) Display โคมไฟ LED สองทิศทางพร้อมหลอด LED ขนาด 40 วัตต์ รุ่น AL in core street light จำนวน 1 โคม
- 3) แบตเตอรี่ชนิดแห้ง ขนาด 120 วัตต์ แบบ 1645-2555, แบบ 2550 แบบ 2 - 2555 จำนวน 1 แผง
- 4) อุปกรณ์เสริมอื่น ๆ เช่น ขนาด 0.30 คูณสามเมตร จำนวนหนึ่งชุดพร้อมสายเคเบิลความยาว 0.40 x 0.40 เมตร จำนวน 1 ชุด สายเคเบิลความยาว 0.70 x 0.70 เมตร จำนวนสองชุด สายเคเบิลความยาว 0.80 เมตร จำนวน 1 ชุด สายเคเบิลความยาว 0.90 เมตร จำนวน 1 ชุด สายเคเบิลความยาว 1.00 เมตร จำนวน 1 ชุด สายเคเบิลความยาว 1.10 เมตร จำนวน 1 ชุด สายเคเบิลความยาว 1.20 เมตร จำนวน 1 ชุด สายเคเบิลความยาว 1.30 เมตร จำนวน 1 ชุด สายเคเบิลความยาว 1.40 เมตร จำนวน 1 ชุด สายเคเบิลความยาว 1.50 เมตร จำนวน 1 ชุด

หมายเหตุ

- 1) ราคาวัสดุและค่าขนส่งและค่าติดตั้ง
- 2) การรับประกันสินค้า : ระยะเวลา 2 ปี นับจากวันส่งมอบสินค้า
- 3) ใบเสนอราคาจะต้องมีรายละเอียดและเงื่อนไขการรับประกันสินค้าที่แนบมา
- 4) บริษัทผู้เสนอราคาจะต้องมีใบเสนอราคาและใบเสนอราคาจากสำนักงานเขตหนองแขม



คณะกรรมการพิจารณาการจ้างงาน

(ลงชื่อ).....

(ลงชื่อ).....

(ลงชื่อ).....

(ลงชื่อ).....

ผู้อำนวยการสำนักงานเขตหนองแขม

ชื่อตำแหน่ง / ชื่อตำแหน่ง / ชื่อตำแหน่ง

ชื่อตำแหน่ง / ชื่อตำแหน่ง / ชื่อตำแหน่ง

ชื่อตำแหน่ง / ชื่อตำแหน่ง / ชื่อตำแหน่ง

ชื่อตำแหน่ง / ชื่อตำแหน่ง / ชื่อตำแหน่ง

ชื่อตำแหน่ง / ชื่อตำแหน่ง / ชื่อตำแหน่ง

ชื่อตำแหน่ง / ชื่อตำแหน่ง / ชื่อตำแหน่ง

| | | | | | | | | | |
|------|--|------|--|------|--|------|--|------|--|
| U-48 | | U-37 | | U-18 | | U-13 | | U-1 | |
| U-56 | | U-38 | | U-28 | | U-14 | | U-2 | |
| U-55 | | U-39 | | U-27 | | U-15 | | U-3 | |
| U-52 | | U-40 | | U-26 | | U-16 | | U-4 | |
| U-53 | | U-41 | | U-25 | | U-17 | | U-5 | |
| U-54 | | U-42 | | U-24 | | U-18 | | U-6 | |
| U-55 | | U-43 | | U-23 | | U-19 | | U-7 | |
| U-56 | | U-44 | | U-22 | | U-20 | | U-8 | |
| U-57 | | U-45 | | U-21 | | U-21 | | U-9 | |
| U-58 | | U-46 | | U-20 | | U-22 | | U-10 | |
| U-59 | | U-47 | | U-19 | | U-23 | | U-11 | |
| U-60 | | U-48 | | U-18 | | U-24 | | U-12 | |
| U-61 | | U-49 | | U-17 | | U-25 | | U-13 | |
| U-62 | | U-50 | | U-16 | | U-26 | | U-14 | |

| SLOVENIA | | SLOVENIA | |
|---|---|---|---|
| 1 | 2 | 3 | 4 |
|  |  |  |  |
|  |  |  |  |
|  |  |  |  |
|  |  |  |  |
|  |  |  |  |
|  |  |  |  |
|  |  |  |  |
|  |  |  |  |
|  |  |  |  |
|  |  |  |  |
|  |  |  |  |
|  |  |  |  |
|  |  |  |  |
|  |  |  |  |
|  |  |  |  |
|  |  |  |  |
|  |  |  |  |
|  |  |  |  |
|  |  |  |  |
|  |  |  |  |
|  |  |  |  |
|  |  |  |  |
|  |  |  |  |
|  |  |  |  |
|  |  |  |  |
|  |  |  |  |
|  |  |  |  |
|  |  |  |  |
|  |  |  |  |
|  |  |  |  |
|  |  |  |  |
|  |  | | |

| क्र.सं. | विवरण | रा. |
|---------|-------|------|
| 1 | मृग | 0-1 |
| 2 | मृग | 0-2 |
| 3 | मृग | 0-3 |
| 4 | मृग | 0-4 |
| 5 | मृग | 0-5 |
| 6 | मृग | 0-6 |
| 7 | मृग | 0-7 |
| 8 | मृग | 0-8 |
| 9 | मृग | 0-9 |
| 10 | मृग | 1-0 |
| 11 | मृग | 1-1 |
| 12 | मृग | 1-2 |
| 13 | मृग | 1-3 |
| 14 | मृग | 1-4 |
| 15 | मृग | 1-5 |
| 16 | मृग | 1-6 |
| 17 | मृग | 1-7 |
| 18 | मृग | 1-8 |
| 19 | मृग | 1-9 |
| 20 | मृग | 2-0 |
| 21 | मृग | 2-1 |
| 22 | मृग | 2-2 |
| 23 | मृग | 2-3 |
| 24 | मृग | 2-4 |
| 25 | मृग | 2-5 |
| 26 | मृग | 2-6 |
| 27 | मृग | 2-7 |
| 28 | मृग | 2-8 |
| 29 | मृग | 2-9 |
| 30 | मृग | 3-0 |
| 31 | मृग | 3-1 |
| 32 | मृग | 3-2 |
| 33 | मृग | 3-3 |
| 34 | मृग | 3-4 |
| 35 | मृग | 3-5 |
| 36 | मृग | 3-6 |
| 37 | मृग | 3-7 |
| 38 | मृग | 3-8 |
| 39 | मृग | 3-9 |
| 40 | मृग | 4-0 |
| 41 | मृग | 4-1 |
| 42 | मृग | 4-2 |
| 43 | मृग | 4-3 |
| 44 | मृग | 4-4 |
| 45 | मृग | 4-5 |
| 46 | मृग | 4-6 |
| 47 | मृग | 4-7 |
| 48 | मृग | 4-8 |
| 49 | मृग | 4-9 |
| 50 | मृग | 5-0 |
| 51 | मृग | 5-1 |
| 52 | मृग | 5-2 |
| 53 | मृग | 5-3 |
| 54 | मृग | 5-4 |
| 55 | मृग | 5-5 |
| 56 | मृग | 5-6 |
| 57 | मृग | 5-7 |
| 58 | मृग | 5-8 |
| 59 | मृग | 5-9 |
| 60 | मृग | 6-0 |
| 61 | मृग | 6-1 |
| 62 | मृग | 6-2 |
| 63 | मृग | 6-3 |
| 64 | मृग | 6-4 |
| 65 | मृग | 6-5 |
| 66 | मृग | 6-6 |
| 67 | मृग | 6-7 |
| 68 | मृग | 6-8 |
| 69 | मृग | 6-9 |
| 70 | मृग | 7-0 |
| 71 | मृग | 7-1 |
| 72 | मृग | 7-2 |
| 73 | मृग | 7-3 |
| 74 | मृग | 7-4 |
| 75 | मृग | 7-5 |
| 76 | मृग | 7-6 |
| 77 | मृग | 7-7 |
| 78 | मृग | 7-8 |
| 79 | मृग | 7-9 |
| 80 | मृग | 8-0 |
| 81 | मृग | 8-1 |
| 82 | मृग | 8-2 |
| 83 | मृग | 8-3 |
| 84 | मृग | 8-4 |
| 85 | मृग | 8-5 |
| 86 | मृग | 8-6 |
| 87 | मृग | 8-7 |
| 88 | मृग | 8-8 |
| 89 | मृग | 8-9 |
| 90 | मृग | 9-0 |
| 91 | मृग | 9-1 |
| 92 | मृग | 9-2 |
| 93 | मृग | 9-3 |
| 94 | मृग | 9-4 |
| 95 | मृग | 9-5 |
| 96 | मृग | 9-6 |
| 97 | मृग | 9-7 |
| 98 | मृग | 9-8 |
| 99 | मृग | 9-9 |
| 100 | मृग | 10-0 |

| Sl.No | Particulars | Rs |
|-------|-------------|-----------|
| 1-7 | Salaries | Rs 18,000 |
| 11-20 | Salaries | Rs 18,000 |
| 21 | Salaries | Rs 18,000 |
| 22 | Salaries | Rs 18,000 |
| 23 | Salaries | Rs 18,000 |
| 24 | Salaries | Rs 18,000 |
| 25 | Salaries | Rs 18,000 |
| 26 | Salaries | Rs 18,000 |
| 27 | Salaries | Rs 18,000 |
| 28 | Salaries | Rs 18,000 |
| 29 | Salaries | Rs 18,000 |
| 30 | Salaries | Rs 18,000 |
| 31 | Salaries | Rs 18,000 |
| 32 | Salaries | Rs 18,000 |
| 33 | Salaries | Rs 18,000 |
| 34 | Salaries | Rs 18,000 |
| 35 | Salaries | Rs 18,000 |
| 36 | Salaries | Rs 18,000 |
| 37 | Salaries | Rs 18,000 |
| 38 | Salaries | Rs 18,000 |
| 39 | Salaries | Rs 18,000 |
| 40 | Salaries | Rs 18,000 |
| 41 | Salaries | Rs 18,000 |
| 42 | Salaries | Rs 18,000 |
| 43 | Salaries | Rs 18,000 |
| 44 | Salaries | Rs 18,000 |
| 45 | Salaries | Rs 18,000 |
| 46 | Salaries | Rs 18,000 |
| 47 | Salaries | Rs 18,000 |
| 48 | Salaries | Rs 18,000 |
| 49 | Salaries | Rs 18,000 |
| 50 | Salaries | Rs 18,000 |
| 51 | Salaries | Rs 18,000 |
| 52 | Salaries | Rs 18,000 |
| 53 | Salaries | Rs 18,000 |
| 54 | Salaries | Rs 18,000 |
| 55 | Salaries | Rs 18,000 |
| 56 | Salaries | Rs 18,000 |
| 57 | Salaries | Rs 18,000 |
| 58 | Salaries | Rs 18,000 |
| 59 | Salaries | Rs 18,000 |
| 60 | Salaries | Rs 18,000 |
| 61 | Salaries | Rs 18,000 |
| 62 | Salaries | Rs 18,000 |
| 63 | Salaries | Rs 18,000 |
| 64 | Salaries | Rs 18,000 |
| 65 | Salaries | Rs 18,000 |
| 66 | Salaries | Rs 18,000 |
| 67 | Salaries | Rs 18,000 |
| 68 | Salaries | Rs 18,000 |
| 69 | Salaries | Rs 18,000 |
| 70 | Salaries | Rs 18,000 |
| 71 | Salaries | Rs 18,000 |
| 72 | Salaries | Rs 18,000 |
| 73 | Salaries | Rs 18,000 |
| 74 | Salaries | Rs 18,000 |
| 75 | Salaries | Rs 18,000 |
| 76 | Salaries | Rs 18,000 |
| 77 | Salaries | Rs 18,000 |
| 78 | Salaries | Rs 18,000 |
| 79 | Salaries | Rs 18,000 |
| 80 | Salaries | Rs 18,000 |
| 81 | Salaries | Rs 18,000 |
| 82 | Salaries | Rs 18,000 |
| 83 | Salaries | Rs 18,000 |
| 84 | Salaries | Rs 18,000 |
| 85 | Salaries | Rs 18,000 |
| 86 | Salaries | Rs 18,000 |
| 87 | Salaries | Rs 18,000 |
| 88 | Salaries | Rs 18,000 |
| 89 | Salaries | Rs 18,000 |
| 90 | Salaries | Rs 18,000 |
| 91 | Salaries | Rs 18,000 |
| 92 | Salaries | Rs 18,000 |
| 93 | Salaries | Rs 18,000 |
| 94 | Salaries | Rs 18,000 |
| 95 | Salaries | Rs 18,000 |
| 96 | Salaries | Rs 18,000 |
| 97 | Salaries | Rs 18,000 |
| 98 | Salaries | Rs 18,000 |
| 99 | Salaries | Rs 18,000 |
| 100 | Salaries | Rs 18,000 |

(ลงชื่อ) พลตำรวจเอก

2 m 055475

กรมการปกครอง

1. *Chlorophyll a* (Chl a) and *Chlorophyll b* (Chl b) are the two main photosynthetic pigments in green plants. They are responsible for capturing light energy and converting it into chemical energy through the process of photosynthesis.

[illegible][illegible]



2. จุดที่โมเลกุลมีพลังงานสูงที่สุดและมีความเสถียรที่สุด (Transition Point) และโมเลกุลที่มีพลังงานสูงที่สุด (Thermoplastic) ในตัวโมเลกุลที่มีพลังงานสูงที่สุด

- [illegible]

[illegible]

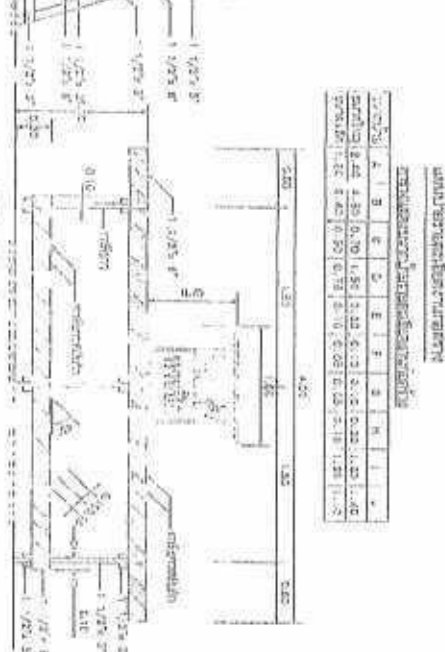
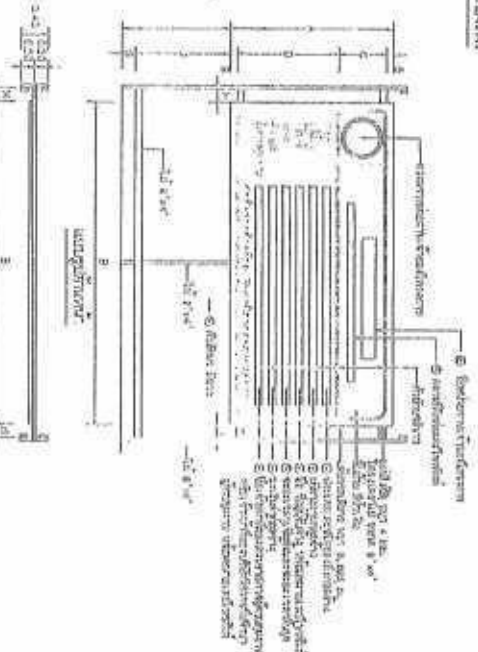
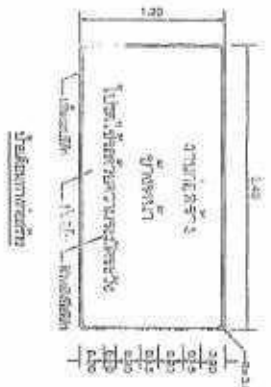
คณะกรรมการจัดทำแผนบูรณาการงานเกี่ยวกับสิ่งแวดล้อม

(ลงชื่อ)..... นางสาวกรรณิการ์

(ลงชื่อ)..... กรรณิการ์

(ลงชื่อ)..... กรรณิการ์

| | |
|---|----------------------|
|  <p>UNIVERSITY OF MICHIGAN PRESS 200 TAPSCOTT DRIVE, ANN ARBOR, MI 48106-0613 TEL: 734 763-7000 FAX: 734 763-7001 WWW.UMICH.PRESS</p> | <p>9780472071413</p> |
|---|----------------------|



| | | | | | | | | | | | | | | | | | | | | | | | | | | | | | | | | | | | | | | | | | | | | | | | | | | | | | | | | | | | | | | | | | | | | | | | | | | | | | | | | | | | | | | | | | | | | | | | | | | | |
|---|---|---|---|---|---|---|---|---|----|----|----|----|----|----|----|----|----|----|----|----|----|----|----|----|----|----|----|----|----|----|----|----|----|----|----|----|----|----|----|----|----|----|----|----|----|----|----|----|----|----|----|----|----|----|----|----|----|----|----|----|----|----|----|----|----|----|----|----|----|----|----|----|----|----|----|----|----|----|----|----|----|----|----|----|----|----|----|----|----|----|----|----|----|----|----|----|----|----|-----|
| 1 | 2 | 3 | 4 | 5 | 6 | 7 | 8 | 9 | 10 | 11 | 12 | 13 | 14 | 15 | 16 | 17 | 18 | 19 | 20 | 21 | 22 | 23 | 24 | 25 | 26 | 27 | 28 | 29 | 30 | 31 | 32 | 33 | 34 | 35 | 36 | 37 | 38 | 39 | 40 | 41 | 42 | 43 | 44 | 45 | 46 | 47 | 48 | 49 | 50 | 51 | 52 | 53 | 54 | 55 | 56 | 57 | 58 | 59 | 60 | 61 | 62 | 63 | 64 | 65 | 66 | 67 | 68 | 69 | 70 | 71 | 72 | 73 | 74 | 75 | 76 | 77 | 78 | 79 | 80 | 81 | 82 | 83 | 84 | 85 | 86 | 87 | 88 | 89 | 90 | 91 | 92 | 93 | 94 | 95 | 96 | 97 | 98 | 99 | 100 |
| 1 | 2 | 3 | 4 | 5 | 6 | 7 | 8 | 9 | 10 | 11 | 12 | 13 | 14 | 15 | 16 | 17 | 18 | 19 | 20 | 21 | 22 | 23 | 24 | 25 | 26 | 27 | 28 | 29 | 30 | 31 | 32 | 33 | 34 | 35 | 36 | 37 | 38 | 39 | 40 | 41 | 42 | 43 | 44 | 45 | 46 | 47 | 48 | 49 | 50 | 51 | 52 | 53 | 54 | 55 | 56 | 57 | 58 | 59 | 60 | 61 | 62 | 63 | 64 | 65 | 66 | 67 | 68 | 69 | 70 | 71 | 72 | 73 | 74 | 75 | 76 | 77 | 78 | 79 | 80 | 81 | 82 | 83 | 84 | 85 | 86 | 87 | 88 | 89 | 90 | 91 | 92 | 93 | 94 | 95 | 96 | 97 | 98 | 99 | 100 |

1. The first step is to identify the problem or question that needs to be answered. This involves understanding the context and the specific requirements of the task.

DATE: _____

888

bioRxiv preprint doi: <https://doi.org/10.1101/000000>; this version posted January 1, 2016. The copyright holder for this preprint (which was not certified by peer review) is the author/funder, who has granted bioRxiv a license to display the preprint in perpetuity. It is made available under aCC-BY-NC-ND 4.0 International license.

[illegible]

1000

—6 MPa

| |
|--|
| |
| |
| |

[illegible]

| Change in Drinking Water Consumption | Percentage of Respondents |
|--------------------------------------|---------------------------|
| Increased | ~85% |
| Decreased | ~15% |

11500000

— (continued)

| | |
|--------|-------|
| 100.00 | 50.00 |
|--------|-------|

பிழைப்புகள்

பிழைப்புகள்

REFERENCES

1992

[illegible][illegible]

מחברת: ד"ר חגית גורן

$\frac{1}{\sqrt{2}}$

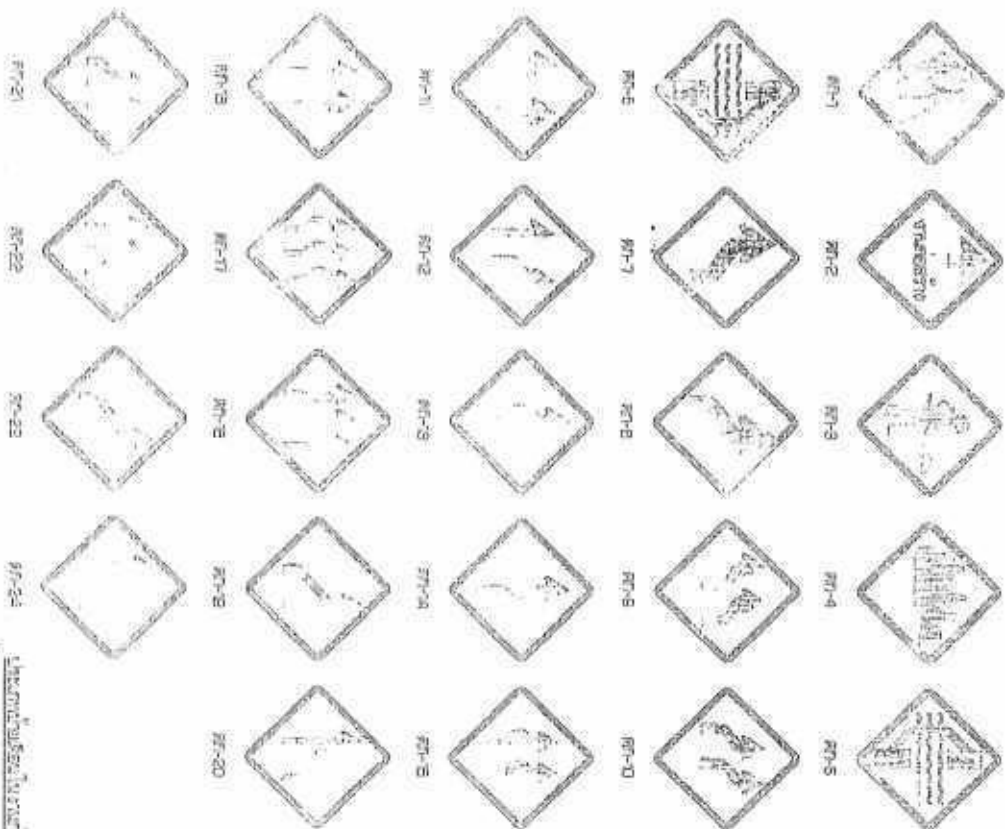
2000

178

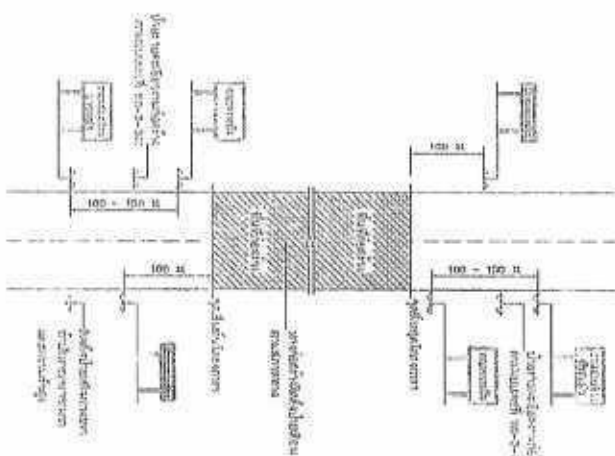
277

© 2004 Blackwell Publishing Ltd, *Journal of Internal Medicine* 255: 103–110

Received 12 November 2003; accepted 12 November 2003



| Sl. No. | Particulars | Rate |
|---------|-------------|-------|
| 1 | General | Rs. 5 |
| 2 | Particulars | Rs. 5 |
| 3 | Particulars | Rs. 5 |
| 4 | Particulars | Rs. 5 |
| 5 | Particulars | Rs. 5 |
| 6 | Particulars | Rs. 5 |
| 7 | Particulars | Rs. 5 |
| 8 | Particulars | Rs. 5 |
| 9 | Particulars | Rs. 5 |
| 10 | Particulars | Rs. 5 |
| 11 | Particulars | Rs. 5 |
| 12 | Particulars | Rs. 5 |
| 13 | Particulars | Rs. 5 |
| 14 | Particulars | Rs. 5 |
| 15 | Particulars | Rs. 5 |
| 16 | Particulars | Rs. 5 |
| 17 | Particulars | Rs. 5 |
| 18 | Particulars | Rs. 5 |
| 19 | Particulars | Rs. 5 |
| 20 | Particulars | Rs. 5 |
| 21 | Particulars | Rs. 5 |
| 22 | Particulars | Rs. 5 |
| 23 | Particulars | Rs. 5 |
| 24 | Particulars | Rs. 5 |
| 25 | Particulars | Rs. 5 |
| 26 | Particulars | Rs. 5 |
| 27 | Particulars | Rs. 5 |
| 28 | Particulars | Rs. 5 |
| 29 | Particulars | Rs. 5 |
| 30 | Particulars | Rs. 5 |
| 31 | Particulars | Rs. 5 |
| 32 | Particulars | Rs. 5 |
| 33 | Particulars | Rs. 5 |
| 34 | Particulars | Rs. 5 |
| 35 | Particulars | Rs. 5 |
| 36 | Particulars | Rs. 5 |
| 37 | Particulars | Rs. 5 |
| 38 | Particulars | Rs. 5 |
| 39 | Particulars | Rs. 5 |
| 40 | Particulars | Rs. 5 |
| 41 | Particulars | Rs. 5 |
| 42 | Particulars | Rs. 5 |
| 43 | Particulars | Rs. 5 |
| 44 | Particulars | Rs. 5 |
| 45 | Particulars | Rs. 5 |
| 46 | Particulars | Rs. 5 |
| 47 | Particulars | Rs. 5 |
| 48 | Particulars | Rs. 5 |
| 49 | Particulars | Rs. 5 |
| 50 | Particulars | Rs. 5 |
| 51 | Particulars | Rs. 5 |
| 52 | Particulars | Rs. 5 |
| 53 | Particulars | Rs. 5 |
| 54 | Particulars | Rs. 5 |
| 55 | Particulars | Rs. 5 |
| 56 | Particulars | Rs. 5 |
| 57 | Particulars | Rs. 5 |
| 58 | Particulars | Rs. 5 |
| 59 | Particulars | Rs. 5 |
| 60 | Particulars | Rs. 5 |
| 61 | Particulars | Rs. 5 |
| 62 | Particulars | Rs. 5 |
| 63 | Particulars | Rs. 5 |
| 64 | Particulars | Rs. 5 |
| 65 | Particulars | Rs. 5 |
| 66 | Particulars | Rs. 5 |
| 67 | Particulars | Rs. 5 |
| 68 | Particulars | Rs. 5 |
| 69 | Particulars | Rs. 5 |
| 70 | Particulars | Rs. 5 |
| 71 | Particulars | Rs. 5 |
| 72 | Particulars | Rs. 5 |
| 73 | Particulars | Rs. 5 |
| 74 | Particulars | Rs. 5 |
| 75 | Particulars | Rs. 5 |
| 76 | Particulars | Rs. 5 |
| 77 | Particulars | Rs. 5 |
| 78 | Particulars | Rs. 5 |
| 79 | Particulars | Rs. 5 |
| 80 | Particulars | Rs. 5 |
| 81 | Particulars | Rs. 5 |
| 82 | Particulars | Rs. 5 |
| 83 | Particulars | Rs. 5 |
| 84 | Particulars | Rs. 5 |
| 85 | Particulars | Rs. 5 |
| 86 | Particulars | Rs. 5 |
| 87 | Particulars | Rs. 5 |
| 88 | Particulars | Rs. 5 |
| 89 | Particulars | Rs. 5 |
| 90 | Particulars | Rs. 5 |
| 91 | Particulars | Rs. 5 |
| 92 | Particulars | Rs. 5 |
| 93 | Particulars | Rs. 5 |
| 94 | Particulars | Rs. 5 |
| 95 | Particulars | Rs. 5 |
| 96 | Particulars | Rs. 5 |
| 97 | Particulars | Rs. 5 |
| 98 | Particulars | Rs. 5 |
| 99 | Particulars | Rs. 5 |
| 100 | Particulars | Rs. 5 |



Abstract

1997

1. Supervisory/Technical Assistance Staff
 for providing to the local government the
 information on the "Guidelines" and a

คณะกรรมการผู้พิทักษ์ผลประโยชน์สาธารณะ

10
(10/10/10) 10/10/10

[illegible]

.....การรวมการ
(๕๖๖๖)

$$\frac{d}{dt} \left(\int_{\Omega} u^2 dx + \int_{\Gamma} u^2 d\sigma \right) = -2 \int_{\Omega} u \Delta u dx - 2 \int_{\Gamma} u \nabla_n u d\sigma$$

ကောသလသမ္ဘင်္ဂကောသလသမ္ဘင်္ဂ

 $\frac{0.001}{0.001} = \frac{0.001}{0.001}$

© 2004 Blackwell Publishing Ltd *Journal of Internal Medicine* 255: 111–118

2000

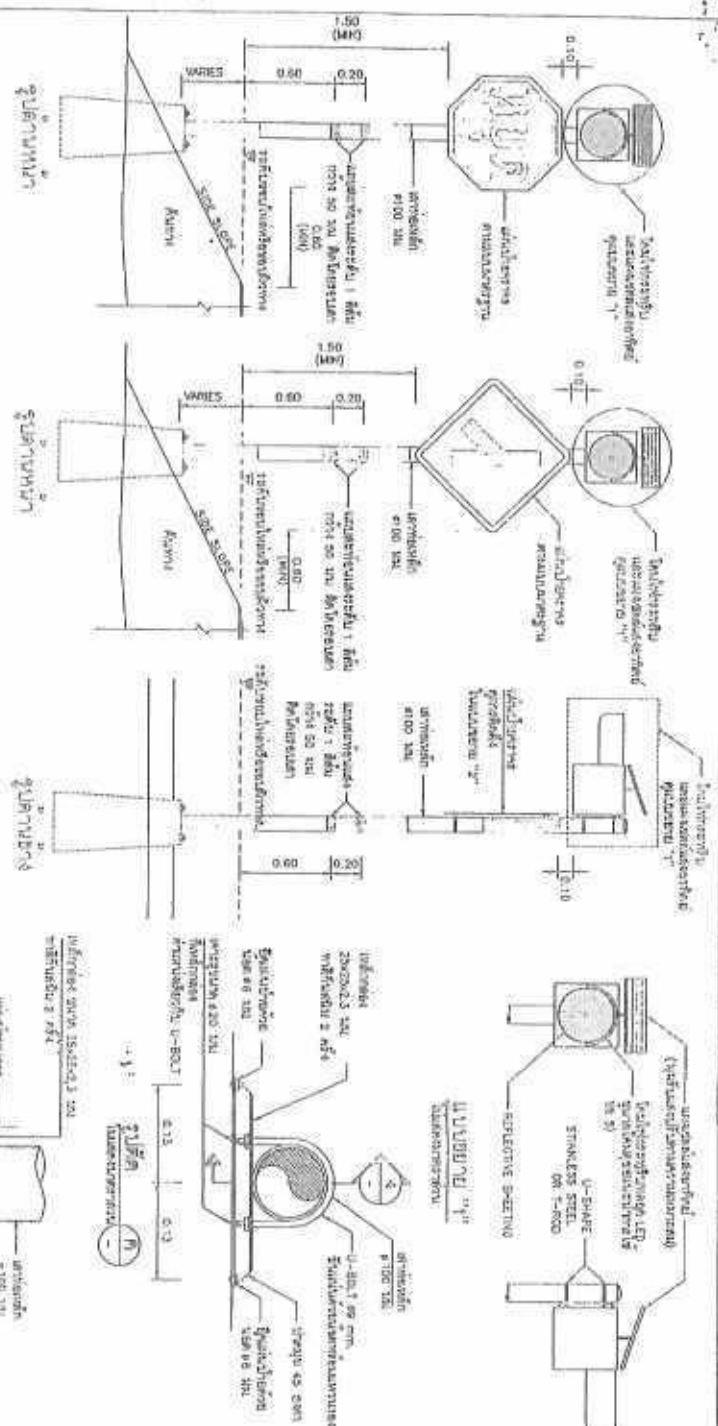
[illegible]

-



1. ชื่อ-นามสกุล : นายสุวิทย์ นามวงศ์ (ชื่อจริง)  **นายสุวิทย์ นามวงศ์**
2. ตำแหน่ง : นายช่างเทคนิคชำนาญงาน **นายช่างเทคนิคชำนาญงาน**
3. สถานะ : พนักงานประจำ **นายช่างเทคนิคชำนาญงาน**
4. สถานะ : พนักงานประจำ **นายช่างเทคนิคชำนาญงาน**
5. สถานะ : พนักงานประจำ **นายช่างเทคนิคชำนาญงาน**
6. สถานะ : พนักงานประจำ **นายช่างเทคนิคชำนาญงาน**
7. สถานะ : พนักงานประจำ **นายช่างเทคนิคชำนาญงาน**
8. สถานะ : พนักงานประจำ **นายช่างเทคนิคชำนาญงาน**
9. สถานะ : พนักงานประจำ **นายช่างเทคนิคชำนาญงาน**
10. สถานะ : พนักงานประจำ **นายช่างเทคนิคชำนาญงาน**

[illegible]



2000

2000

| | | | |
|--|---|---|---|
| ၂၀၁၈ ခုနှစ် ဇူလိုင်လ ၁ ရက်နေ့ ကုသမ္မာဓိကဌများ အစည်းအဝေး (အထွေထွေ) | | အကြောင်းအရာ | |
| အကြောင်းအရာ အကြောင်းအရာ အကြောင်းအရာ | အကြောင်းအရာ အကြောင်းအရာ အကြောင်းအရာ | အကြောင်းအရာ အကြောင်းအရာ အကြောင်းအရာ | အကြောင်းအရာ အကြောင်းအရာ အကြောင်းအရာ |