

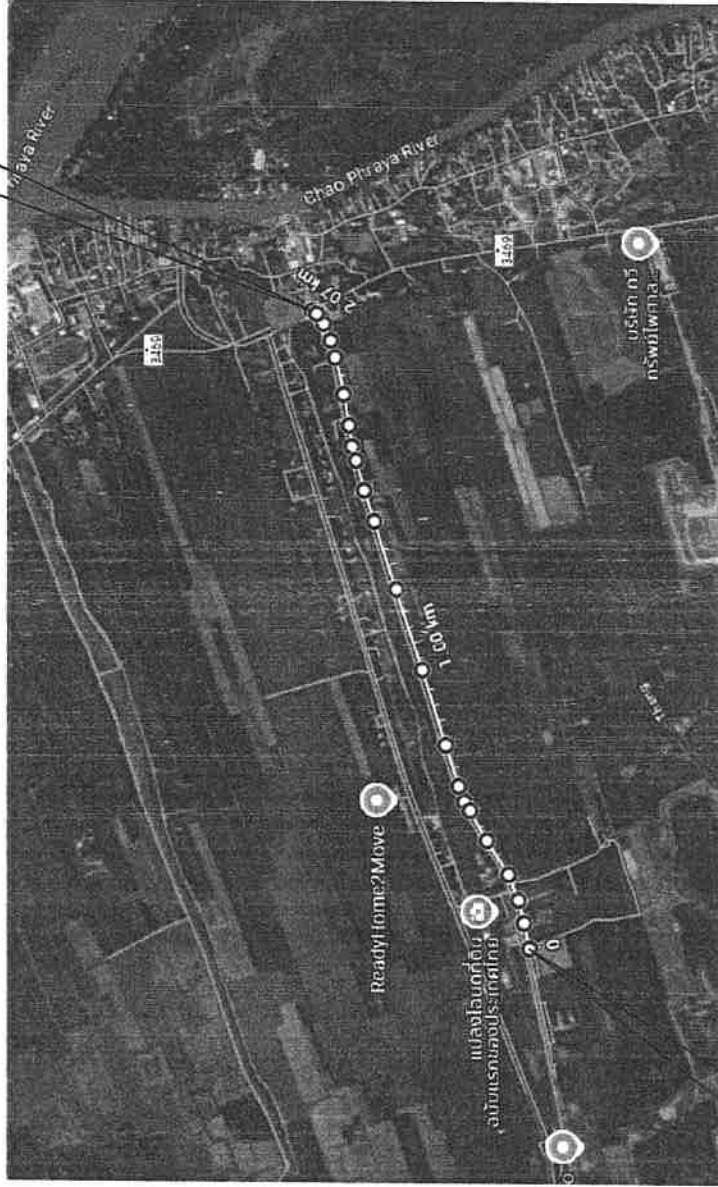


โครงการ

ปรับปรุงถนนลูกรังเป็นถนนลาดยางแอสฟัลต์ติกคอนกรีต หมู่ที่ 1 ตำบลจากราก 4.00 เมตร ยาว 2,070 เมตร หน้า 0.05 เมตร
หรือมีพื้นที่รวมไม่น้อยกว่า 8,280 ตารางเมตร ตำบลดอยม อำเภอบางปะอิน จังหวัดพระนครศรีอยุธยา

สถานที่ดำเนินการ

จุดเริ่มต้น
14.27014, 100.57364



จุดสิ้นสุด
14.26418, 100.55560



โครงการ
ปรับปรุงและสร้างเป็นถนนสายจากเขตที่ 1
เขตที่ 1 ถึงเขตที่ 2 ระยะทาง 4.00 กม.
สาย 1000 เมตร เขต 1000 เมตร เขตที่ 1
รวมในเขตที่ 1 2000 ตารางเมตร ด้านที่ 1
ด้านนอกเขตที่ 1 เขตที่ 1 เขตที่ 1 เขตที่ 1

สำรวจ เชิงแบบ

นายสุวิชัย เชื้อจันทน์
นายสมเกียรติ ชัยวัฒน์
ตรวจ

นางสุภา ค้ำชา
นางสุภา ค้ำชา
นางสุภา ค้ำชา

นางสุภา ค้ำชา
นางสุภา ค้ำชา
นางสุภา ค้ำชา

เพื่อสอบ

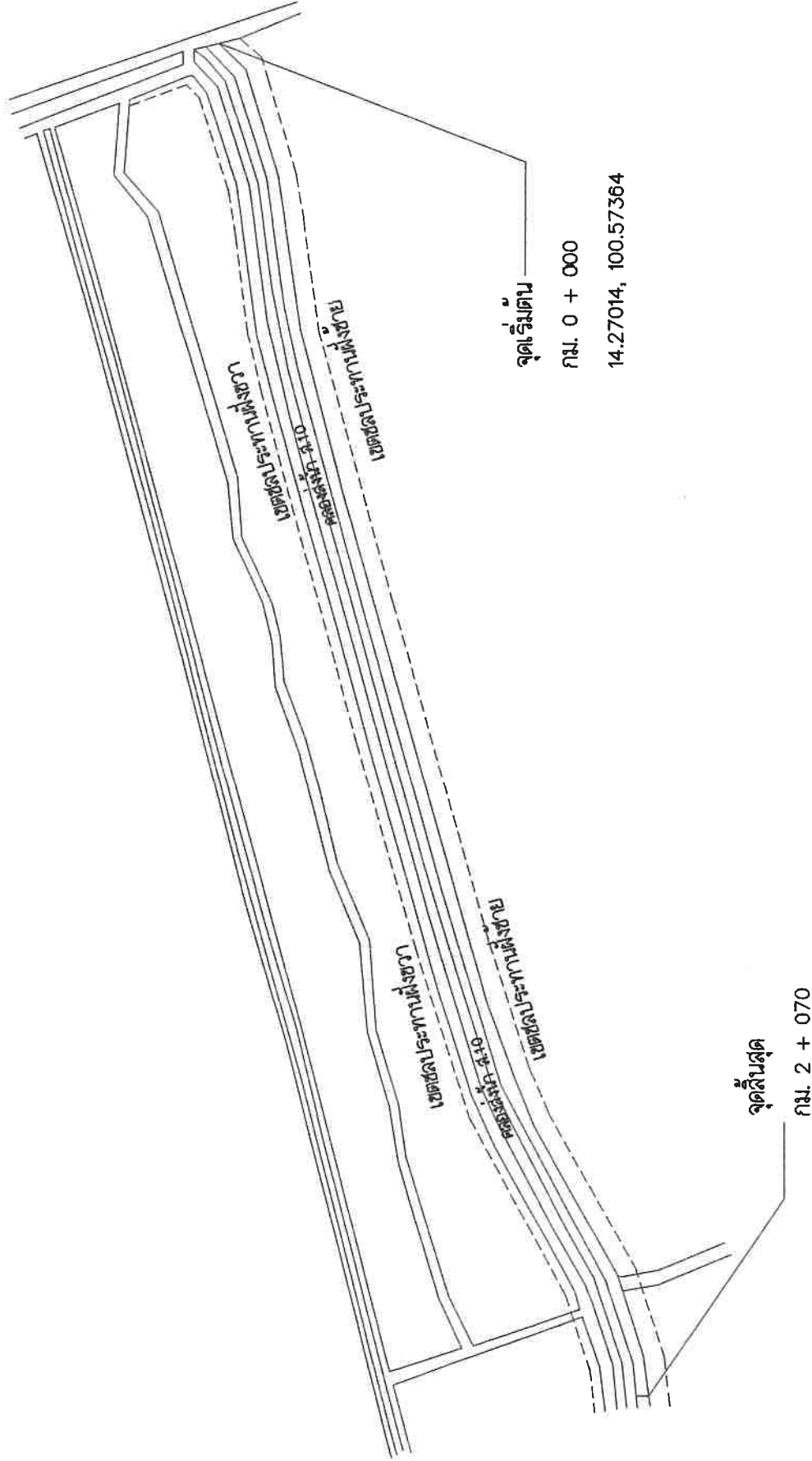
นางสุภา ค้ำชา
นางสุภา ค้ำชา
นางสุภา ค้ำชา

นางสุภา ค้ำชา
นางสุภา ค้ำชา
นางสุภา ค้ำชา

นางสุภา ค้ำชา
นางสุภา ค้ำชา
นางสุภา ค้ำชา

SCALE 1:100
แผนที่
รวม
บริษัท โฉมพุด
สถาปัตย์
สถาปัตย์

ปรับปรุงถนนลูกรังเป็นถนนลาดยางแอสฟัลต์ติกคอนกรีต หมู่ที่ 1 ต.พิจิตรราษฎร์ 4.00 เมตร ยาว 2,070 เมตร ทนมา 0.05 เมตร
หรือมีพื้นที่รวมไม่น้อยกว่า 8,280 ตารางเมตร ตำบลดอยม อำเภอบางปะอิน จังหวัดพระนครศรีอยุธยา



14.26418, 100.555560

14.27014, 100.573564



โครงการ

ปรับปรุงถนนลูกรังเป็นถนนลาดยางแอสฟัลต์ติกคอนกรีต หมู่ที่ 1 ต.พิจิตรราษฎร์ 4.00 เมตร ยาว 2,070 เมตร ทนมา 0.05 เมตร ยาว 2,070 เมตร รวมไม่น้อยกว่า 8,280 ตารางเมตร ตำบลดอยม อำเภอบางปะอิน จังหวัดพระนครศรีอยุธยา

สำรวจ เขียนแบบ

นายสุเมธ (เขียนแบบ)
นายสุเมธ นิชะกุล
วิศวกร

นางสาว สุภา
นางสาว สุภา
ผู้ควบคุมงาน

พิมพ์

นางสาว สุภา
นางสาว สุภา
ผู้ควบคุมงาน

อนุมัติ

นายสุเมธ นิชะกุล
นายสุเมธ นิชะกุล
นายสุเมธ นิชะกุล

SCALE

1:100

แผนที่

รวม

ปริญญ์ โฉมบุญ
ศส.9510

