



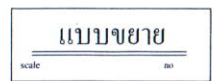
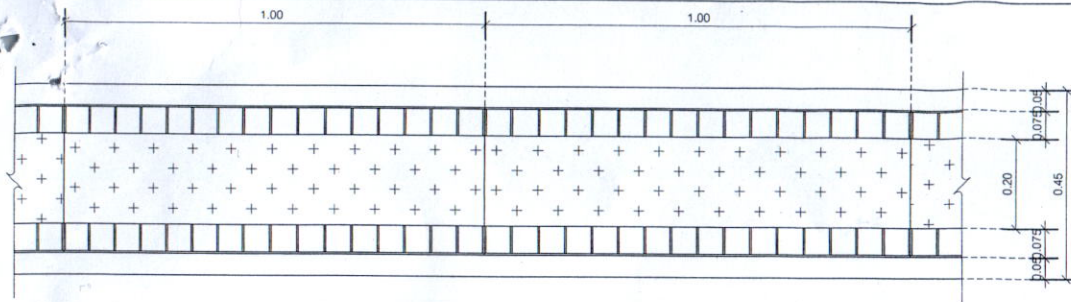
	
<b>เทศบาลตำบลหางดง จ.เชียงใหม่</b>	
<b>โครงการก่อสร้าง</b> รางระบายน้ำ ค.ส.ล. กว้าง 0.25 ม. จำนวน 2 ช่วง ช่วงที่ 1. ลึกไม่น้อยกว่า 0.40 ม. ยาว 80.00 ม. ช่วงที่ 2. ลึกไม่น้อยกว่า 0.50 ม. ยาว 152.00 ม.	
<b>สถานที่ก่อสร้าง</b> ข. 6 บ้านช้างค้ำ ม. 11 ต.หางดง อ.สารภี จ.เชียงใหม่	
<b>สำรวจ - ออกแบบ - เขียนแบบ</b> นายสุรัฐ เมฆคนอง นายช่างโยธา	
<b>วิศวกร</b>  นายภาณุพงศ์ วรรณคง วิศวกรโยธา	
<b>ตรวจ</b>  นายไพฑูรย์ สุทธิศิลป์ ผู้อำนวยการกองช่าง	
<b>เห็นชอบ</b>  นายภาคภูมิ เชื้อสาวะดี ปลัดเทศบาลตำบลหางดง	
<b>อนุมัติ</b>  นาง วิมลรัก คนเชื้อ นายกเทศมนตรีตำบลหางดง	
<b>แบบเลขที่</b> ทวค.กำหนด	
ว.ค.ป.	

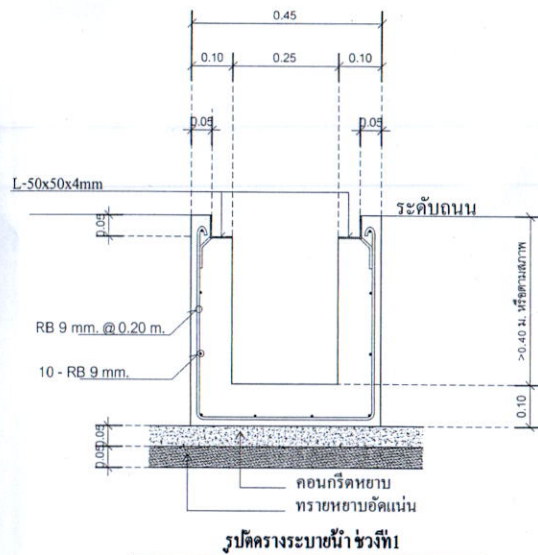
โครงการก่อสร้างรางระบายน้ำคอนกรีตเสริมเหล็ก กว้าง 0.25 เมตร จำนวน 2 ช่วง  
 ช่วงที่ 1. ลึกไม่น้อยกว่า 0.40 เมตร ยาว 80.00 เมตร  
 ช่วงที่ 2. ลึกไม่น้อยกว่า 0.50 เมตร ยาว 152.00 เมตร ตามแบบ ทวค.กำหนด  
 สถานที่ ขอย 6 บ้านช้างค้ำ หมู่ 11 ตำบลหางดง อำเภอสารภี จังหวัดเชียงใหม่





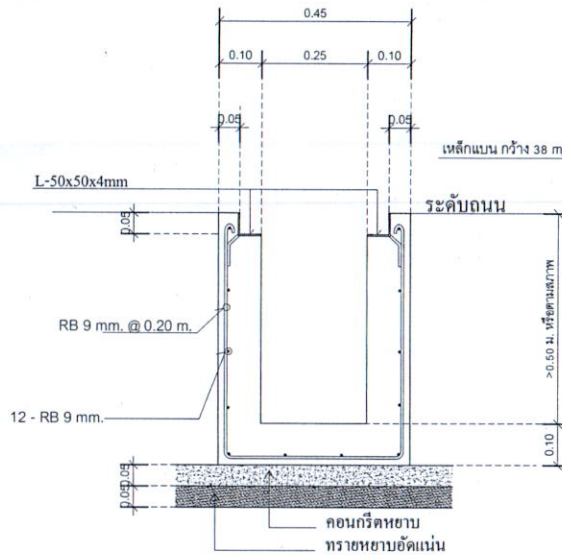
แปลนวางระบายน้ำ ค.ส.ล.

มาตราส่วน 1:10



รูปตัดขวางระบายน้ำ ช่วงที่ 1

มาตราส่วน 1:10



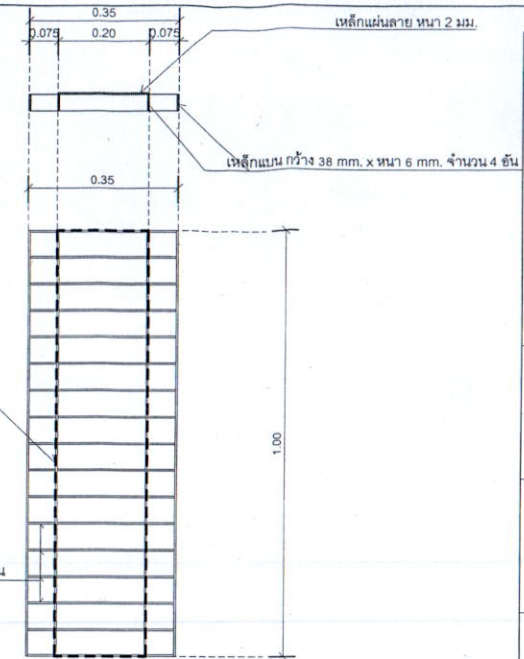
รูปตัดขวางระบายน้ำ ช่วงที่ 2

มาตราส่วน 1:10

หมายเหตุ  
ใช้คอนกรีตผสมเสร็จรูปลูกบาศก์ 240 กก./ตร.ซม.  
ใช้คอนกรีตหยาบผสมเสร็จรูปลูกบาศก์ 180 กก./ตร.ซม.

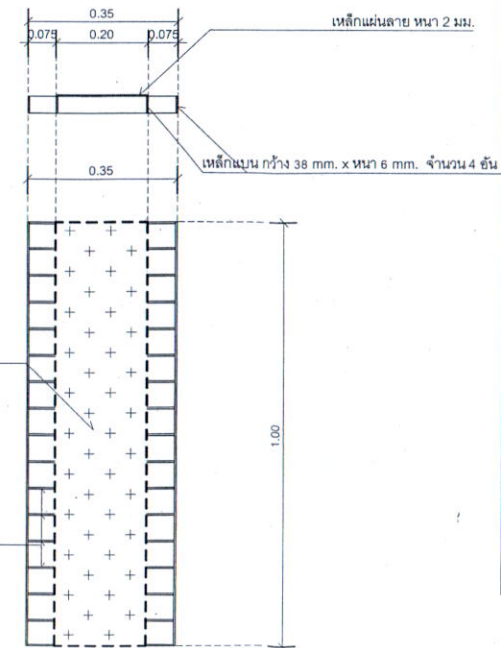
#### หมายเหตุ

1. การเชื่อมต่อให้เป็นไปตามมาตรฐาน AWS สำหรับการเชื่อมในงานก่อสร้างอาคาร
2. ผิวหน้าที่จะทำการเชื่อมต้องทำความสะอาดปราศจากสะเก็ดร่อน ตะกั่ว-สนิม ไขมัน สีและวัสดุแปลกปลอมอื่นๆที่จะทำให้เกิดผลเสียต่อการเชื่อมได้
3. ในระหว่างการเชื่อมจะต้องยึดชิ้นส่วนที่จะเชื่อมติดกันให้แน่นเพื่อให้ผิวสัมผัสแนบสนิท
4. หากสามารถปฏิบัติได้ให้พยายามเชื่อมในตำแหน่งราบได้มากที่สุด
5. ให้วางลำดับการเชื่อมให้ดี เพื่อหลีกเลี่ยงการบิดเบี้ยวและหน่วยแรงตกค้าง ในระหว่างการเชื่อม
6. ในการเชื่อมแบบชนจะต้องเชื่อมมิให้เกิดกระเปาะตะกั่วในบริเวณนี้ อาจใช้วิธีลบมุมตามขอบ
7. ชิ้นส่วนที่จะต่อเชื่อมแบบทาบ จะต้องวางให้ชิดกันที่สุดเท่าที่จะทำได้และไม่ว่ากรณีใดจะต้องห่างกันไม่เกิน 6 มม.
8. ข้างเชื่อมจะต้องใช้ช่างเชื่อมที่มีความชำนาญ



แบบขยาย โครงเหล็กสำหรับวางระบายน้ำ

มาตราส่วน 1:10



แบบขยายสำหรับวางระบายน้ำ เมื่อทำเสร็จแล้ว

มาตราส่วน 1:10



เทศบาลตำบลท่าวังตาล  
จ.เชียงใหม่

#### โครงการก่อสร้าง

วางระบายน้ำ ค.ส.ล. กว้าง 0.25 ม. จำนวน 2 ช่วง  
ช่วงที่ 1: ลึกไม่น้อยกว่า 0.40 ม. ยาว 80.00 ม.  
ช่วงที่ 2: ลึกไม่น้อยกว่า 0.50 ม. ยาว 152.00 ม.

#### สถานที่ก่อสร้าง

ช.6  
บ้านช้างค้ำ, 11 ต.ท่าวังตาล อ.สารภี จ.เชียงใหม่

#### สำรวจ - ออกแบบ - เขียนแบบ

นายสุรัฐ เมฆทอง  
นายช่างโยธา

#### วิศวกร

นายกาญจน์ วรรณธง  
วิศวกรโยธา

#### ตรวจ

นายวุฒิพล สุทธิศิลป์  
ผู้อำนวยการกองช่าง

#### เห็นชอบ

นายภาคภูมิ เชื้อสวาท  
ปลัดเทศบาลตำบลท่าวังตาล

#### อนุมัติ

นาง วิมลรัก ตันเชื้อ  
นายกเทศมนตรีตำบลท่าวังตาล

#### แบบเลขที่

ทวต.ท่าวังตาล

#### ว.ค.ป.