



สำนักงานคณะกรรมการป้องกันและปราบปรามการทุจริตแห่งชาติ

แบบโครงการซ่อม CONTROL VALVES ระบบปรับอากาศ (CHILLER) อาคาร 1 - 4 ตำบลท่าทราย
อำเภอเมืองนนทบุรี จังหวัดนนทบุรี

ดำเนินการโดย

สำนักบริหารทรัพย์สิน สำนักงาน ป.ป.ช.

DRAWING SET

- ☐ L แบบงานวางผัง
- ☒ AR แบบสถาปัตยกรรม
- ☐ S แบบวิศวกรรมโครงสร้าง
- ☐ SN แบบวิศวกรรมสุขาภิบาล
- ☐ E แบบวิศวกรรมไฟฟ้า
- ☐ I แบบงานตกแต่งภายใน
- ☐ F แบบระบบป้องกันอัคคีภัย
- ☐ M แบบวิศวกรรมเครื่องกล
- ☐ IT แบบงานระบบสารสนเทศ
- ☐ IN แบบงานครุภัณฑ์

ISSUE OF PACKAGE

- ☐ แบบร่างขั้นต้น
- ☐ แบบขออนุมัติก่อสร้าง
- ☒ แบบสำหรับก่อสร้าง

ISSUE DATE

เมษายน 2568

ISSUE NUMBER

AR68003

สารบัญแบบ	
แผนที่	รายการ
AR - 01	สารบัญแบบ
AR - 02	รายการประกอบแบบ
AR - 03	อาคาร 1 ชั้น 1
AR - 04	อาคาร 1 ชั้น 2
AR - 05	อาคาร 1 ชั้น 3
AR - 06	อาคาร 1 ชั้น 4
AR - 07	อาคาร 2 ชั้น 1
AR - 08	อาคาร 2 ชั้น 2
AR - 09	อาคาร 2 ชั้น 4
AR - 10	อาคาร 3 ชั้น 2
AR - 11	อาคาร 3 ชั้น 3
AR - 12	อาคาร 3 ชั้น 4
AR - 13	อาคาร 4 ชั้น 1
AR - 14	อาคาร 4 ชั้น 3



โครงการดำเนินการซ่อม CONTROL VALVES
ระบบปรับอากาศ (CHILLER) อาคาร 1 - 4 .

ประธานกรรมการ

นายพิชิตพล จันทะสิทธิ์

กรรมการ

นายทรงวุฒิ บัวเผื่อน

กรรมการ

นายอาทิตย์ รอดดี มุณี

กรรมการและเลขานุการ

นายชาติ จิตตะกาญจน์

กรรมการ

นายฤทธิชัย โอภาส

เขียนแบบ

นายนิติ จิตตะกาญจน์

ผู้อำนวยการสำนัก

ปฏิบัติราชการแทนเลขาธิการคณะกรรมการ ป.ป.ช.

นางสาวกัญจน์ พัฒนารัตนาพันธุ์

ผู้อำนวยการสำนักบริหารทรัพยากร

สารบัญแบบ

No scale

AR - 01

AR68003

13 แผ่น

รายการประกอบแบบ

โครงการซ่อม CONTROL VALVES ระบบปรับอากาศ (CHILLER) อาคาร 1 - 4 ตำบลท่าทราย อำเภอเมืองนนทบุรี จังหวัดนนทบุรี

- 1.ข้อกำหนดด้านเทคนิค
- 1.1PRESSURE INDEPENDENT CONTROL VALVE (PICV.) ยี่ห้อ HONEYWELL หรือ SIEMENS หรือ FRESE หรือ OVENTROPS หรือ BELIMO หรือ เทียบเท่า

1.2THERMOSTAT (แบบมีหน้าจอแสดงผลการทำงาน) ยี่ห้อ HONEYWELL หรือ SIEMENS หรือ JOHNSON CONTROLS หรือ INTRONIC หรือ เทียบเท่า

1.3ท่อ PPR(80) ประเภท SDR11 PN10

1.4ฉนวนหุ้มท่อ AEROFLEX หรือ V-FLEX หรือ GOLDENFLEX หรือ เทียบเท่า

1.5UNION ทำมาจาก STAINLESS STEEL 304 หรือดีกว่า

1.6Y-STRAINER ทำมาจาก STAINLESS STEEL 304 หรือดีกว่า
- 2.ข้อกำหนดทั่วไป
- 2.1ผู้รับจ้างจะต้องดำเนินโครงการซ่อม CONTROL VALVES ระบบปรับอากาศ (CHILLER) อาคาร 1 - 4 ตำบลท่าทราย อำเภอเมืองนนทบุรี จังหวัดนนทบุรี

2.2ผู้รับจ้างต้องดำเนินการจัดส่งแผนการปฏิบัติงานของแต่ละรอบการส่งมอบให้กับคณะกรรมการตรวจรับพัสดุ ผ่านผู้ควบคุมงาน ก่อนเริ่มโครงการซ่อม CONTROL VALVES ระบบปรับอากาศ (CHILLER) อาคาร 1 - 4 ตำบลท่าทราย อำเภอเมืองนนทบุรี จังหวัดนนทบุรี ภายใน 30 วันทำการ หลังจากที่ตั้งนามในสัญญา

2.3กรณีตรวจพบจุดที่เสื่อมสภาพ หรือ ชำรุด ตามที่ได้ทำการปรับปรุง/ซ่อมแซม/ตรวจเช็ค/ทดสอบ ผู้จ้างจะต้องทำรายการบัญชีวัสดุอุปกรณ์ที่ชำรุดเพิ่มเติม (CHECKLIST) เสนอคณะกรรมการตรวจรับพัสดุ ผ่านผู้ควบคุมงาน หรือผู้ที่เกี่ยวข้องทราบ

2.4ผู้รับจ้างจะต้องทำบัญชีสิ่งคืนรายการวัสดุ/อุปกรณ์ของเดิมที่ทำการรื้อถอนออกมา เสนอต่อคณะกรรมการตรวจรับพัสดุ ผ่านผู้ควบคุมงาน ภายในวันที่ส่งมอบงานดังกล่าว ขณะที่มีการซ่อมแซม ผู้รับจ้างจะต้อง กันเขตพื้นที่ก่อสร้างและมีป้ายบอกให้ชัดเจน รักษาความสะอาด และจะต้องมีอุปกรณ์ป้องกันฝุ่นละออง เสียงและกลิ่นที่เกิดจากการซ่อมแซมปรับปรุงให้เรียบร้อย รวมทั้งป้องกันผลกระทบต่อนพื้นที่ข้างเคียง เพื่อให้งานมีคุณภาพตามมาตรฐานและความปลอดภัย

2.5ผู้รับจ้างจะต้องจัดหาวัสดุอุปกรณ์และเครื่องใช้ของสำนักงานฯ ไม่ให้เกิดการชำรุดเสียหาย หากเกิดการชำรุดเสียหายผู้เสนอราคาจะต้องรับผิดชอบต่อความเสียหายที่เกิดขึ้นและจะต้องจัดเจ้าหน้าที่ทำความสะอาดพื้นที่หลังจากทำงานทุกวันเพื่อให้สามารถปฏิบัติงานในวันรุ่งขึ้นได้

2.6การส่งหยุดงานการซ่อมแซมที่เกิดจากหลักวิชาช่างที่ดี หรือ รูปแบบ หรือ ไม่ได้คุณภาพที่ดี สำนักงาน ป.ป.ช. มีสิทธิสั่งหยุดงานชั่วคราวได้จนกว่าผู้รับจ้างจะดำเนินการแก้ไขให้เรียบร้อย โดยผู้รับจ้างเรียกร้องค่าเสียหายหรือขอขยายระยะเวลาตามสัญญาหรือข้อตกลงไม่ได้

- 2.7ผู้รับจ้างต้องรับผิดชอบต่อความเสียหายของทรัพย์สินของสำนักงาน ป.ป.ช. เนื่องจากสาเหตุการปฏิบัติงานของผู้รับจ้าง โดยจะต้องเร่งแก้ไขให้กลับอยู่ในสภาพเดิมและไม่ส่งผลกระทบต่อระยะเวลาการส่งมอบงาน
- 2.8ผู้รับจ้างจะต้องตรวจสอบงานที่จะดำเนินการปรับปรุงกับแบบรูปรายการหากพบว่ามีรายละเอียดส่วนใดไม่ชัดเจน ผู้รับจ้างจะต้องจัดทำแบบขยายแสดงรายละเอียด (SHOP DRAWING) ในส่วนนั้น หรือที่ผู้ควบคุมงาน หรือคณะกรรมการตรวจรับพัสดุกำหนดพิจารณาอนุมัติก่อนดำเนินการติดตั้ง
- 2.9ผู้รับจ้างจะต้องนำเสนอเพื่อขออนุมัติวัสดุที่ระบุในแบบรูปรายการ พร้อมตัวอย่างหรือแคตตาล็อก นำเสนอคณะกรรมการตรวจรับพัสดุผ่านผู้ควบคุมงาน ของผู้ว่าจ้างพิจารณาอนุมัติก่อนการดำเนินการ
- 2.10ผู้รับจ้างต้องนำเสนอแผนผังบุคลากรประจำโครงการนี้ พร้อมบัตรประจำตัวประชาชน หรือเอกสารอื่นที่ทางราชการออกให้ เสนอต่อคณะกรรมการตรวจรับพัสดุ ผ่านผู้ควบคุมงาน เพื่อพิจารณา
- 2.11ผู้รับจ้างจะต้องมีผู้ควบคุมงานที่ได้รับการแต่งตั้งจากผู้รับจ้าง และต้องได้รับการเห็นชอบจากผู้ว่าจ้าง อย่างน้อย 1 คน
- 2.12ผู้รับจ้างจะต้องจัดทำความก้าวหน้าของงานประจำเดือน
- แสดงในรูปของ CASH FLOW, BAR CHART, S-CURVE
- แสดงในรูปของแบบแปลน แผนผัง ภาพถ่าย
- 2.13งานส่วนใดที่จำเป็นต้องมีการพิจารณา ตรวจสอบ หรือทดสอบก่อนจึงจะอนุมัติให้ดำเนินการต่อไปได้ ผู้รับจ้างจะต้องถือปฏิบัติอย่างเคร่งครัด หากมีส่วนหนึ่งส่วนใดที่จัดทำไปก่อนโดยมิได้รับการพิจารณาตรวจสอบ อนุมัติ หรือเห็นชอบจากผู้ว่าจ้าง ผู้ว่าจ้างมีสิทธิที่จะสั่งให้รื้อถอนหรือทุบส่วนนั้นได้และผู้รับจ้างจะต้องทำส่วนนั้นใหม่โดยไม่คิดมูลค่าใด ๆ และไม่คิดระยะเวลาเพิ่มเติมอย่างใด
- 2.14ผู้รับจ้างต้องจัดทำแผนการใช้พัสดุที่ผลิตภายในประเทศ โดยยื่นให้สำนักงาน ป.ป.ช. ภายใน 60 วัน นับถัดจากวันลงนามในสัญญา ก่อนหรือระหว่างดำเนินโครงการซ่อม CONTROL VALVES ระบบปรับอากาศ (CHILLER) อาคาร 1 - 4 ตำบลท่าทราย อำเภอเมืองนนทบุรี จังหวัดนนทบุรี ถ้าปรากฏว่า แบบรูปรายการ หรือขอบเขตของงานผิดพลาดคลาดเคลื่อนไปอย่างหนึ่งอย่างใด ผู้รับจ้างจะต้องปฏิบัติตามคำวินิจฉัยของผู้ควบคุมงาน หรือ คณะกรรมการตรวจรับพัสดุ หรือ เจ้าหน้าที่ที่เกี่ยวข้อง และถ้าคำวินิจฉัยนี้ถูกต้องกับรายการอันหนึ่งอันใดที่ปรากฏอยู่ในแบบรูปรายการแล้ว ผู้รับจ้างจะต้องถือเป็นอันสิ้นสุด ถ้าอันหนึ่งอันใดมิได้ระบุไว้ในแบบรูปรายการ หรือ ขอบเขตของงานแต่เป็นการจำเป็นต้องทำเพื่อให้งานแล้วเสร็จสมบูรณ์ถูกต้องตามแบบรูปรายการ โดยผู้รับจ้างจะต้องดำเนินการให้โดยไม่คิดค่าใช้จ่ายเพิ่มเติมอย่างหนึ่งอย่างใด



โครงการดำเนินการซ่อม CONTROL VALVES
ระบบปรับอากาศ (CHILLER) อาคาร 1 - 4 .

ประธานกรรมการ
นายพิชิตพล ชื่นประสิทธิ์
กรรมการ
นายทรงวุฒิ บัวเผื่อน

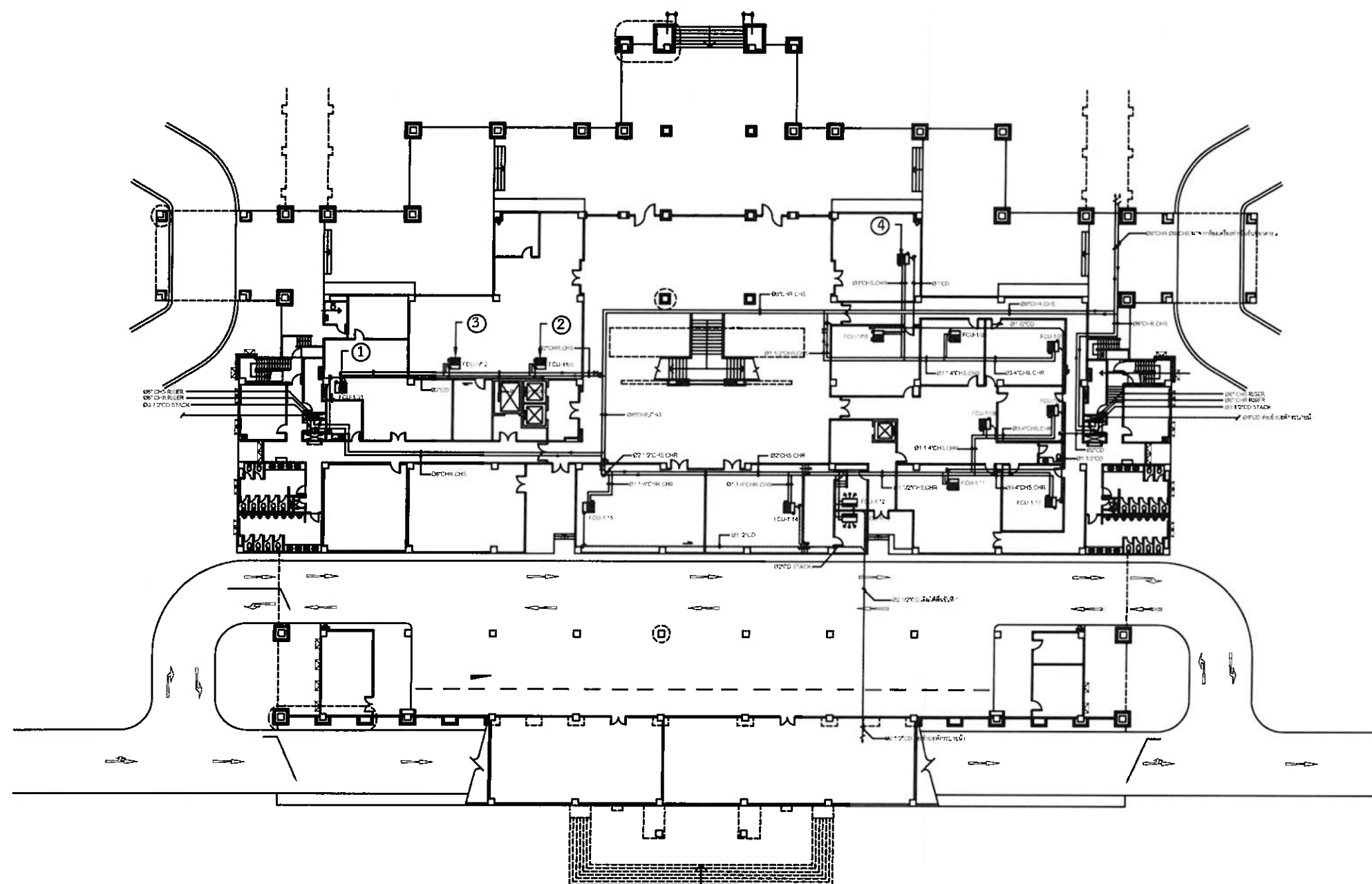
กรรมการ
นายอาหมัด รอซิดี มูมิน
กรรมการและเลขานุการ
นายอนันต์ จิตตะกาญจน์

กรรมการ
นายฤชฎา โอภาสี
เขียนแบบ
นายณัฏฐ์ จิตตะกาญจน์

ผู้อำนวยการสำนัก
ปฏิบัติราชการแทนเลขาธิการคณะกรรมการ ป.ป.ช.
นางสาวอภิญญา พัฒนาการศึกษานนท์
ผู้อำนวยการสำนักบริหารทรัพย์สิน

รายการประกอบแบบ

No scale
AR - 02
AR68003
13 แผ่น



อาคาร 1 ชั้น 1

scale N/A

- ① สำนักตรวจสอบภายใน (FCU)
 - เปลี่ยน PRESSURE INDEPENDENT CONTROL VALVE (PICV.) ขนาดไม่น้อยกว่า 1 นิ้ว (24 V AC/DC)
 - UNINON ขนาดไม่น้อยกว่า 1 1/2 นิ้ว
 - Y-STRAINER ขนาดไม่น้อยกว่า 1 1/2 นิ้ว
 - เปลี่ยนท่อ PPR(80) ประเภท SDR11 PN10 ขนาดไม่น้อยกว่า 1 1/2 นิ้ว พร้อมติดตั้งอุปกรณ์ยึดท่อ
 - ฉนวนหุ้มท่อ PPR มีความหนาไม่น้อยกว่า 1 นิ้ว
 - ติดตั้ง THERMOSTAT (24 V AC)
- ② สำนักกิจการคณะกรรมการ ป.ป.ช. (1) (FCU)
 - เปลี่ยน PRESSURE INDEPENDENT CONTROL VALVE (PICV.) ขนาดไม่น้อยกว่า 1 นิ้ว (24 V AC/DC)
 - UNINON ขนาดไม่น้อยกว่า 1 1/2 นิ้ว
 - Y-STRAINER ขนาดไม่น้อยกว่า 1 1/2 นิ้ว
 - เปลี่ยนท่อ PPR(80) ประเภท SDR11 PN10 ขนาดไม่น้อยกว่า 1 1/2 นิ้ว พร้อมติดตั้งอุปกรณ์ยึดท่อ
 - ฉนวนหุ้มท่อ PPR มีความหนาไม่น้อยกว่า 1 นิ้ว
 - ติดตั้ง THERMOSTAT (24 V AC)
- ③ สำนักกิจการคณะกรรมการ ป.ป.ช. (2) (FCU)
 - เปลี่ยน PRESSURE INDEPENDENT CONTROL VALVE (PICV.) ขนาดไม่น้อยกว่า 1 นิ้ว (24 V AC/DC)
 - UNINON ขนาดไม่น้อยกว่า 1 1/2 นิ้ว
 - Y-STRAINER ขนาดไม่น้อยกว่า 1 1/2 นิ้ว
 - เปลี่ยนท่อ PPR(80) ประเภท SDR11 PN10 ขนาดไม่น้อยกว่า 1 1/2 นิ้ว พร้อมติดตั้งอุปกรณ์ยึดท่อ
 - ฉนวนหุ้มท่อ PPR มีความหนาไม่น้อยกว่า 1 นิ้ว
 - ติดตั้ง THERMOSTAT (24 V AC)
- ④ สหกรณ์ออมทรัพย์สำนักงาน ป.ป.ช. (FCU)
 - เปลี่ยน PRESSURE INDEPENDENT CONTROL VALVE (PICV.) ขนาดไม่น้อยกว่า 1 นิ้ว (24 V AC/DC)
 - UNINON ขนาดไม่น้อยกว่า 1 1/2 นิ้ว
 - Y-STRAINER ขนาดไม่น้อยกว่า 1 1/2 นิ้ว
 - เปลี่ยนท่อ PPR(80) ประเภท SDR11 PN10 ขนาดไม่น้อยกว่า 1 1/2 นิ้ว พร้อมติดตั้งอุปกรณ์ยึดท่อ
 - ฉนวนหุ้มท่อ PPR มีความหนาไม่น้อยกว่า 1 นิ้ว
 - ติดตั้ง THERMOSTAT (24 V AC)



โครงการดำเนินการซ่อม CONTROL VALVES
ระบบปรับอากาศ (CHILLER) อาคาร 1 - 4 .

ประธานกรรมการ

นายพิชิตพล ชื่นประสิทธิ์

กรรมการ

นายทรงวุฒิ บัวเผื่อน

กรรมการ

นายอาทิตย์ รอดิษฐ์ มูมิน

กรรมการและเลขานุการ

นายณัฏฐ์ จิตตะกาญจน์

กรรมการ

นายภักดี ใภ้ภาส

เขียนแบบ

นายณัฏฐ์ จิตตะกาญจน์

ผู้อำนวยการสำนัก

ปฏิบัติราชการแทนเลขาธิการคณะกรรมการ ป.ป.ช.

นางสาวกนิษฐ์ พัฒนการศึกษานนท์

ผู้อำนวยการสำนักบริหารทรัพยากร

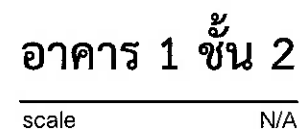
No scale

AR - 03

อาคาร 1 ชั้น 1

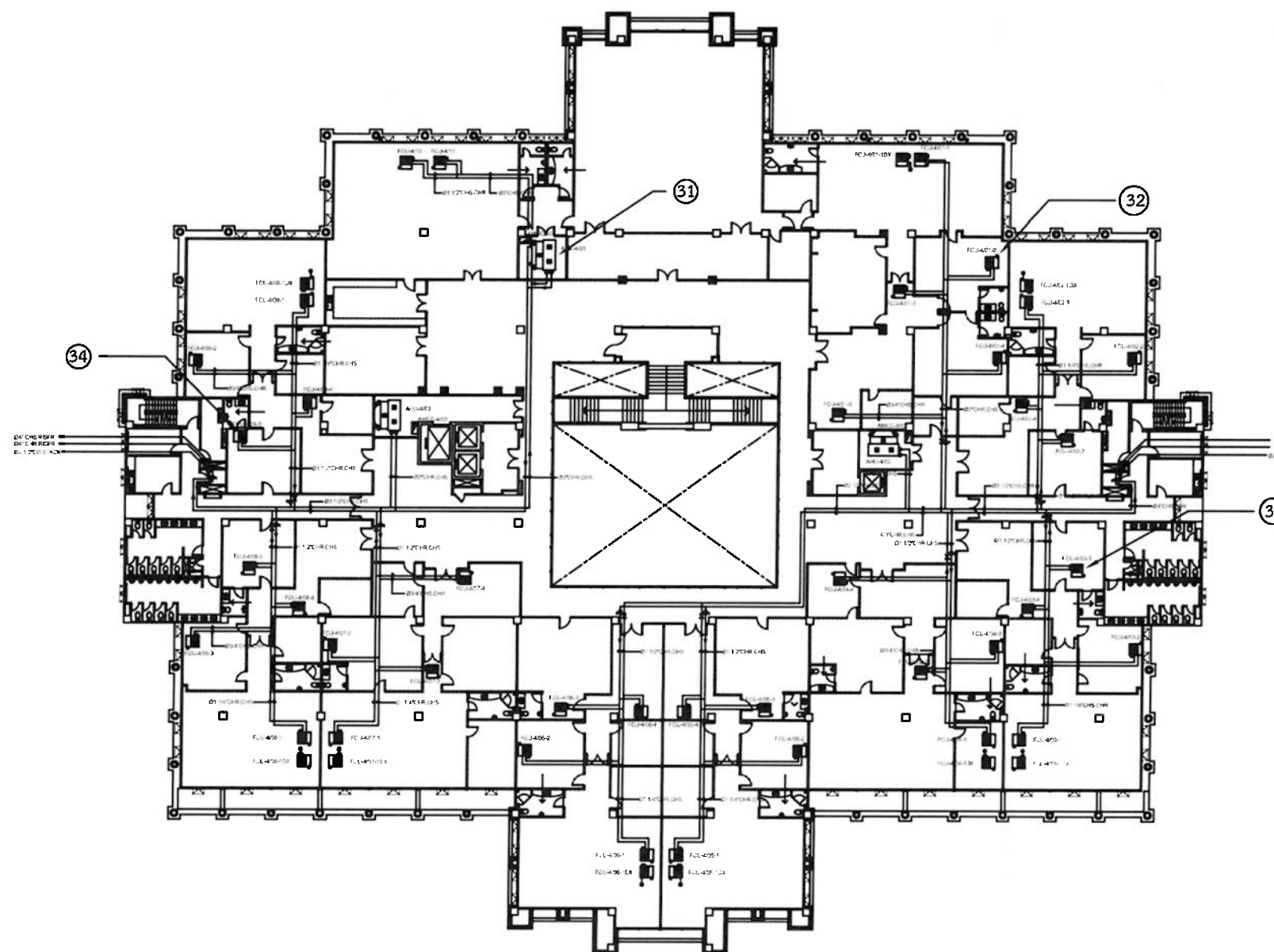
AR68003

13 แผ่น



-

13 แผ่น



อาคาร 1 ชั้น 4

scale N/A

- 31 ห้องประชุมคณะกรรมการ ป.ป.ช.
- เปลี่ยน PRESSURE INDEPENDENT CONTROL VALVE (PICV.) ขนาดไม่น้อยกว่า 2 นิ้ว (24 V AC/DC)
 - UNINON ขนาดไม่น้อยกว่า 2 1/2 นิ้ว
 - เปลี่ยนท่อ PPR(80) ประเภท SDR11 PN10 ขนาดไม่น้อยกว่า 2 1/2 นิ้ว พร้อมติดตั้งอุปกรณ์ยึดท่อ
 - ฉนวนหุ้มท่อ PPR มีความหนาไม่น้อยกว่า 1 นิ้ว
 - ติดตั้ง THERMOSTAT (24 V AC)
- 32 ห้องที่ปรึกษาประธานกรรมการ ป.ป.ช.
- เปลี่ยน PRESSURE INDEPENDENT CONTROL VALVE (PICV.) ขนาดไม่น้อยกว่า 3/4 นิ้ว (24 V AC/DC)
 - UNINON ขนาดไม่น้อยกว่า 1 นิ้ว
 - Y-STRAINER ขนาดไม่น้อยกว่า 1 นิ้ว
 - เปลี่ยนท่อ PPR(80) ประเภท SDR11 PN10 ขนาดไม่น้อยกว่า 1 นิ้ว พร้อมติดตั้งอุปกรณ์ยึดท่อ
 - ฉนวนหุ้มท่อ PPR มีความหนาไม่น้อยกว่า 1 นิ้ว
 - ติดตั้ง THERMOSTAT (24 V AC)
 - งานซ่อมฝ้าเพดาน พร้อมทาสี
- 33 ห้องที่ปรึกษากรรมการ ป.ป.ช. (แมนรัตน์ รัตนสุนทร)
- เปลี่ยน PRESSURE INDEPENDENT CONTROL VALVE (PICV.) ขนาดไม่น้อยกว่า 3/4 นิ้ว (24 V AC/DC)
 - UNINON ขนาดไม่น้อยกว่า 1 นิ้ว
 - Y-STRAINER ขนาดไม่น้อยกว่า 1 นิ้ว
 - เปลี่ยนท่อ PPR(80) ประเภท SDR11 PN10 ขนาดไม่น้อยกว่า 1 นิ้ว พร้อมติดตั้งอุปกรณ์ยึดท่อ
 - ฉนวนหุ้มท่อ PPR มีความหนาไม่น้อยกว่า 1 นิ้ว
 - ติดตั้ง THERMOSTAT (24 V AC)
 - งานซ่อมฝ้าเพดาน พร้อมทาสี
- 34 ห้องที่ปรึกษาของกรรมการ ป.ป.ช. (ภัทรศักดิ์ วรรณแสง)
- เปลี่ยน PRESSURE INDEPENDENT CONTROL VALVE (PICV.) ขนาดไม่น้อยกว่า 3/4 นิ้ว (24 V AC/DC)
 - UNINON ขนาดไม่น้อยกว่า 1 นิ้ว
 - Y-STRAINER ขนาดไม่น้อยกว่า 1 นิ้ว
 - เปลี่ยนท่อ PPR(80) ประเภท SDR11 PN10 ขนาดไม่น้อยกว่า 1 นิ้ว พร้อมติดตั้งอุปกรณ์ยึดท่อ
 - ฉนวนหุ้มท่อ PPR มีความหนาไม่น้อยกว่า 1 นิ้ว
 - ติดตั้ง THERMOSTAT (24 V AC)
 - งานซ่อมฝ้าเพดาน พร้อมทาสี



โครงการดำเนินการซ่อม CONTROL VALVES
ระบบปรับอากาศ (CHILLER) อาคาร 1 - 4 .

ประธานกรรมการ

นายพิเชตพล ชื่นประสิทธิ์

กรรมการ

นายทรงวุฒิ บัวเผื่อน

กรรมการ

นายอาทอม รอดชีดี มูมิน

กรรมการและเลขานุการ

นายณัฐ จิตตะกาญจน์

กรรมการ

นายฤกษ์ภา อภิภาส

เขียนแบบ

นายณัฐ จิตตะกาญจน์

ผู้อำนวยการสำนัก

ปฏิบัติราชการแทนเลขาธิการคณะกรรมการ ป.ป.ช.

นางสาวกนิษฐ์ พัฒนากสิตานนท์

ผู้อำนวยการสำนักบริหารทรัพย์สิน

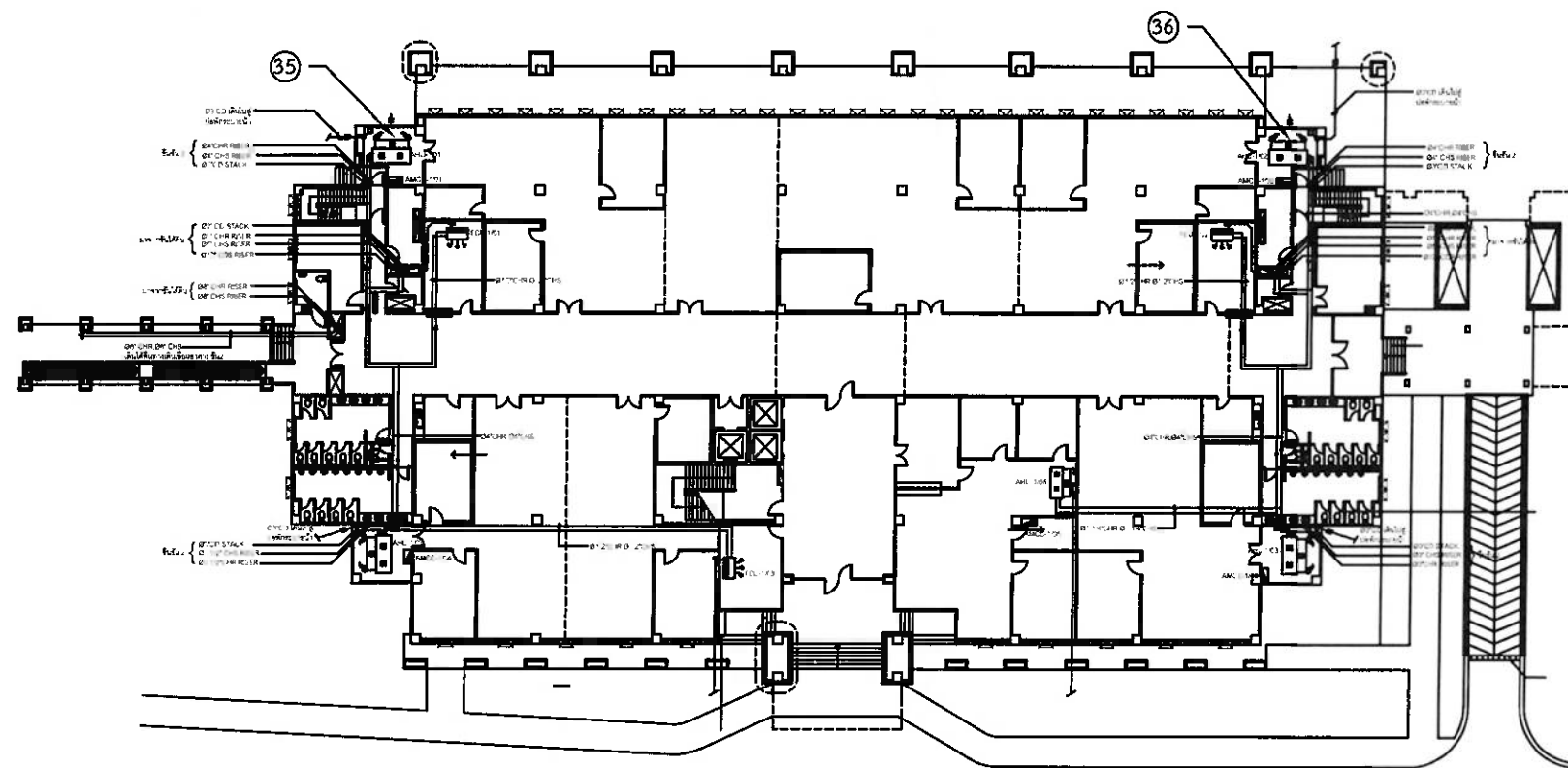
อาคาร 1 ชั้น 4

No scale

AR - 06

AR68003

13 แผ่น



อาคาร 2 ชั้น 1

scale N/A

- 35 สำนักงานบริหารทรัพย์สิน
- เปลี่ยน PRESSURE INDEPENDENT CONTROL VALVE (PICV.) ขนาดไม่น้อยกว่า 1 1/2 นิ้ว (24 V AC/DC)
 - UNINON ขนาดไม่น้อยกว่า 2 นิ้ว
 - เปลี่ยนท่อ PPR(80) ประเภท SDR11 PN10 ขนาดไม่น้อยกว่า 2 นิ้ว พร้อมติดตั้งอุปกรณ์ยึดท่อ
 - ฉนวนหุ้มท่อ PPR มีความหนาไม่น้อยกว่า 1 นิ้ว
 - ติดตั้ง THERMOSTAT (24 V AC)
- 36 สำนักโสตทัศนศึกษาวิทยารธรรมชาติและสิ่งแวดล้อม
- เปลี่ยน PRESSURE INDEPENDENT CONTROL VALVE (PICV.) ขนาดไม่น้อยกว่า 1 1/2 นิ้ว (24 V AC/DC)
 - UNINON ขนาดไม่น้อยกว่า 2 นิ้ว
 - เปลี่ยนท่อ PPR(80) ประเภท SDR11 PN10 ขนาดไม่น้อยกว่า 2 นิ้ว พร้อมติดตั้งอุปกรณ์ยึดท่อ
 - ฉนวนหุ้มท่อ PPR มีความหนาไม่น้อยกว่า 1 นิ้ว
 - ติดตั้ง THERMOSTAT (24 V AC)



โครงการดำเนินการซ่อม CONTROL VALVES
ระบบปรับอากาศ (CHILLER) อาคาร 1 - 4.

ประธานกรรมการ

นายพิชิตพล ชื่นประสิทธิ์

กรรมการ

นายทรงวุฒิ บัวเผื่อน

กรรมการ

นายอาหมัด รอซิดี มูมิน

กรรมการและเลขานุการ

นายหน้ จิตตะภาญจน์

กรรมการ

นายภุชญา โอภาส

เขียนแบบ

นายหน้ จิตตะภาญจน์

ผู้อำนวยการสำนัก

ปฏิบัติราชการแทนเลขาธิการคณะกรรมการ ป.ป.ช.

นางสาวอภิญญา พัฒนการสินานนท์

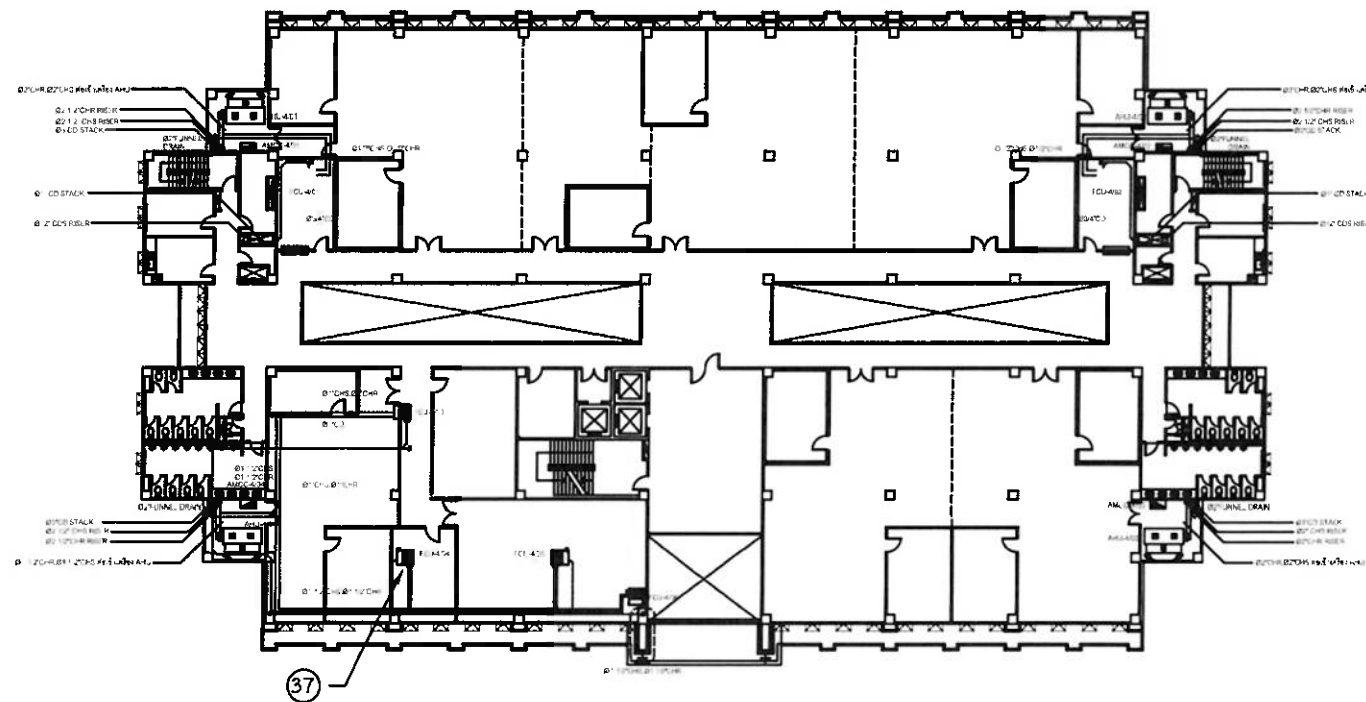
ผู้อำนวยการสำนักบริหารทรัพย์สิน

อาคาร 2 ชั้น 1

No scale

AR - 07

13 แผ่น



- 37 ห้องประชุมสำนักคดี
- เปลี่ยน PRESSURE INDEPENDENT CONTROL VALVE (PICV.) ขนาดไม่น้อยกว่า 3/4 นิ้ว (24 V AC/DC)
 - UNINON ขนาดไม่น้อยกว่า 1 นิ้ว
 - Y-STRAINER ขนาดไม่น้อยกว่า 1 นิ้ว
 - เปลี่ยนท่อ PPR(80) ประเภท SDR11 PN10 ขนาดไม่น้อยกว่า 1 นิ้ว พร้อมติดตั้งอุปกรณ์ยึดท่อ
 - ฉนวนหุ้มท่อ PPR มีความหนาไม่น้อยกว่า 1 นิ้ว
 - ติดตั้ง THERMOSTAT (24 V AC)

อาคาร 2 ชั้น 4

scale N/A



โครงการดำเนินการซ่อม CONTROL VALVES
ระบบปรับอากาศ (CHILLER) อาคาร 1 - 4 .

ประธานกรรมการ

นายพิชิตพล ชื่นประสิทธิ์

กรรมการ

นายทรงวุฒิ บัวเผื่อน

กรรมการ

นายอาหมัด รอซิดี มูมิน

กรรมการและเลขานุการ

นายณัฐ จิตตะกาญจน์

กรรมการ

นายภุชญา โอภาณี

เขียนแบบ

นายณัฐ จิตตะกาญจน์

ผู้อำนวยการสำนัก

ปฏิบัติการแทนเลขานุการคณะกรรมการ บ.ป.ช.

นางสาวกนิษฐ์ พัฒนาการิตานนท์

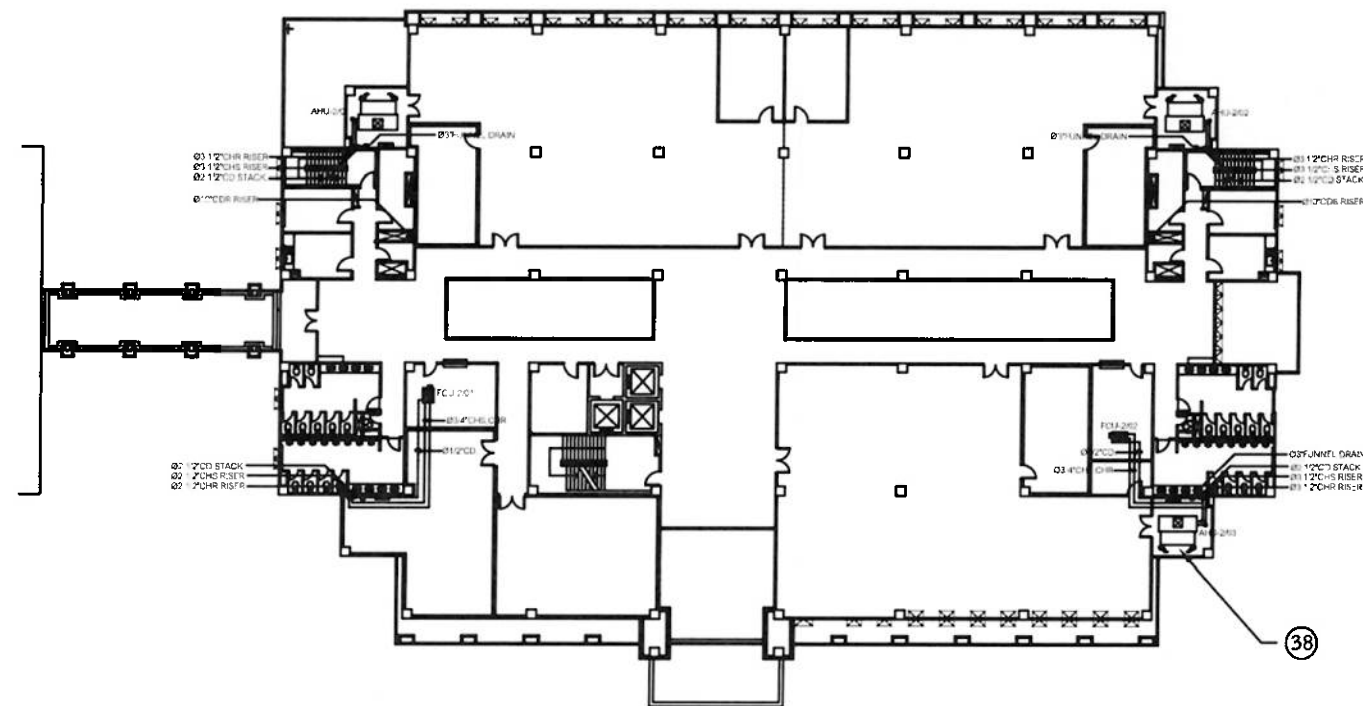
ผู้อำนวยการสำนักบริหารทรัพย์สิน

อาคาร 2 ชั้น 4

No scale

AR - 08

13 แผ่น



อาคาร 3 ชั้น 2

scale N/A

- (38) สำนักได้ส่วนคดีว่ารายผลิตปกติ
- เปลี่ยน PRESSURE INDEPENDENT CONTROL VALVE (PICV.) ขนาดไม่น้อยกว่า 1 1/2 นิ้ว (24 V AC/DC)
 - UNION ขนาดไม่น้อยกว่า 2 นิ้ว
 - เปลี่ยนท่อ PPR(80) ประเภท SDR11 PN10 ขนาดไม่น้อยกว่า 2 นิ้ว พร้อมติดตั้งอุปกรณ์ยึดท่อ
 - ฉนวนหุ้มท่อ PPR มีความหนาไม่น้อยกว่า 1 นิ้ว
 - ติดตั้ง THERMOSTAT (24 V AC)



โครงการดำเนินการซ่อม CONTROL VALVES
ระบบปรับอากาศ (CHILLER) อาคาร 1 - 4 .

ประธานกรรมการ

นายพิเชตพล ชื่นประสิทธิ์

กรรมการ

นายทรงวุฒิ บัวเผื่อน

กรรมการ

นายอาทิตย์ รอดดี มูมิน

กรรมการและเลขานุการ

นายพนิต จิตตะภาณุจน์

กรรมการ

นายฤกษ์ฤทธิ โอภาส

เขียนแบบ

นายพนิต จิตตะภาณุจน์

ผู้อำนวยการสำนัก

ปฏิบัติราชการแทนเลขาธิการคณะกรรมการ ป.ป.ช.

นางสาวอภิญญา พัฒนกรสิธานนท์

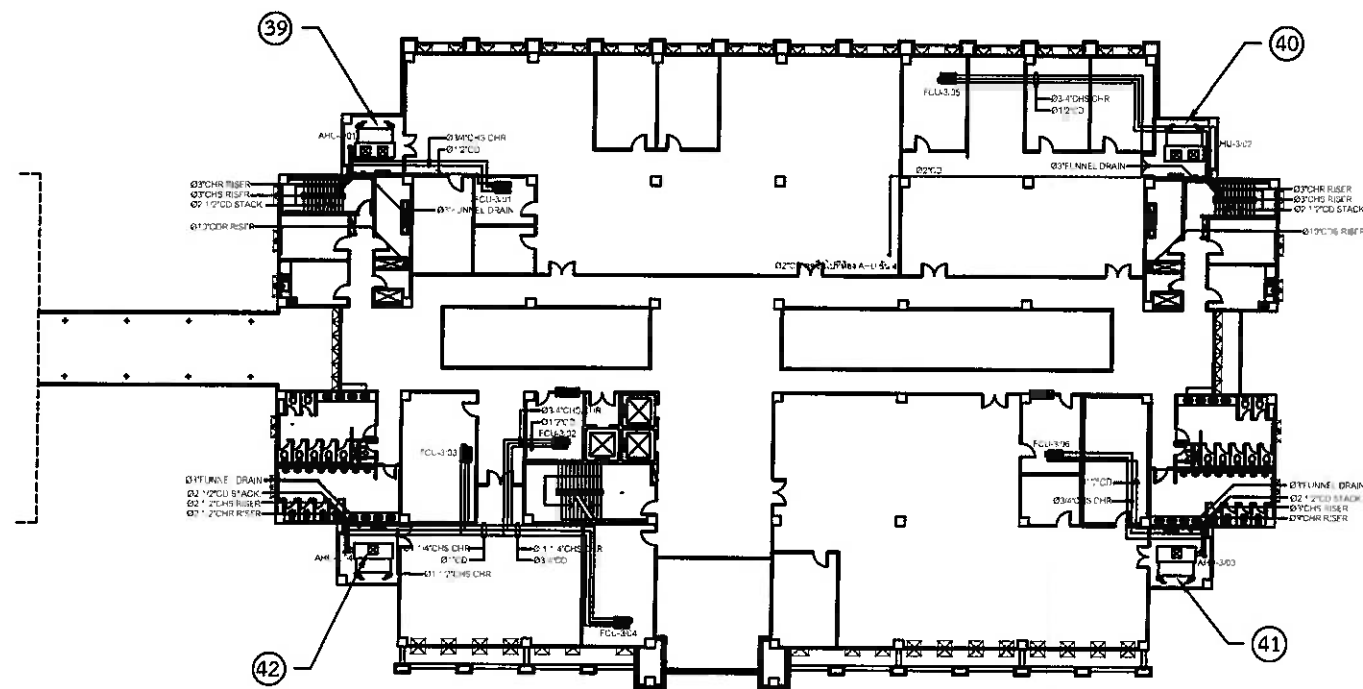
ผู้อำนวยการสำนักบริหารทรัพย์สิน

อาคาร 3 ชั้น 2

No scale

AR - 09

13 แผ่น



อาคาร 3 ชั้น 3

scale N/A

- 39) สำนักโสตทัศนศึกษา 3
- เปลี่ยน PRESSURE INDEPENDENT CONTROL VALVE (PICV.) ขนาดไม่น้อยกว่า 2 นิ้ว (24 V AC/DC)
 - UNINON ขนาดไม่น้อยกว่า 2 นิ้ว
 - เปลี่ยนท่อ PPR(80) ประเภท SDR11 PN10 ขนาดไม่น้อยกว่า 2 นิ้ว พร้อมติดตั้งอุปกรณ์ยึดท่อ
 - ฉนวนหุ้มท่อ PPR มีความหนาไม่น้อยกว่า 1 นิ้ว
 - ติดตั้ง THERMOSTAT (24 V AC)
- 40) สำนักวิจัยและบริการวิชาการด้านการป้องกันและปราบปรามการทุจริต
- เปลี่ยน PRESSURE INDEPENDENT CONTROL VALVE (PICV.) ขนาดไม่น้อยกว่า 1 1/2 นิ้ว (24 V AC/DC)
 - UNINON ขนาดไม่น้อยกว่า 2 นิ้ว
 - เปลี่ยนท่อ PPR(80) ประเภท SDR11 PN10 ขนาดไม่น้อยกว่า 2 นิ้ว พร้อมติดตั้งอุปกรณ์ยึดท่อ
 - ฉนวนหุ้มท่อ PPR มีความหนาไม่น้อยกว่า 1 นิ้ว
 - ติดตั้ง THERMOSTAT (24 V AC)
- 41) สำนักนโยบายและยุทธศาสตร์
- เปลี่ยน PRESSURE INDEPENDENT CONTROL VALVE (PICV.) ขนาดไม่น้อยกว่า 1 1/2 นิ้ว (24 V AC/DC)
 - UNINON ขนาดไม่น้อยกว่า 2 นิ้ว
 - เปลี่ยนท่อ PPR(80) ประเภท SDR11 PN10 ขนาดไม่น้อยกว่า 2 นิ้ว พร้อมติดตั้งอุปกรณ์ยึดท่อ
 - ฉนวนหุ้มท่อ PPR มีความหนาไม่น้อยกว่า 1 นิ้ว
 - ติดตั้ง THERMOSTAT (24 V AC)
- 42) ห้องประชุม 3301
- เปลี่ยน PRESSURE INDEPENDENT CONTROL VALVE (PICV.) ขนาดไม่น้อยกว่า 1 นิ้ว (24 V AC/DC)
 - UNINON ขนาดไม่น้อยกว่า 1 1/2 นิ้ว
 - เปลี่ยนท่อ PPR(80) ประเภท SDR11 PN10 ขนาดไม่น้อยกว่า 1 1/2 นิ้ว พร้อมติดตั้งอุปกรณ์ยึดท่อ
 - ฉนวนหุ้มท่อ PPR มีความหนาไม่น้อยกว่า 1 นิ้ว
 - ติดตั้ง THERMOSTAT (24 V AC)



โครงการดำเนินการซ่อม CONTROL VALVES
ระบบปรับอากาศ (CHILLER) อาคาร 1 - 4 .

ประธานกรรมการ

นายพิชิตพล ชื่นประสิทธิ์

กรรมการ

นายทรงวุฒิ บัวเผื่อน

กรรมการ

นายอาทิตย์ รอดดี มูมิน

กรรมการและเลขานุการ

นายณัฏฐ์ จิตตะกาญจน์

กรรมการ

นายภูษณา โสภา

เขียนแบบ

นายณัฏฐ์ จิตตะกาญจน์

ผู้อำนวยการสำนัก

ปฏิบัติราชการแทนเลขาธิการคณะกรรมการ ป.ป.ช.

นางสาวกัญทิพย์ พัทธนากริตานนท์

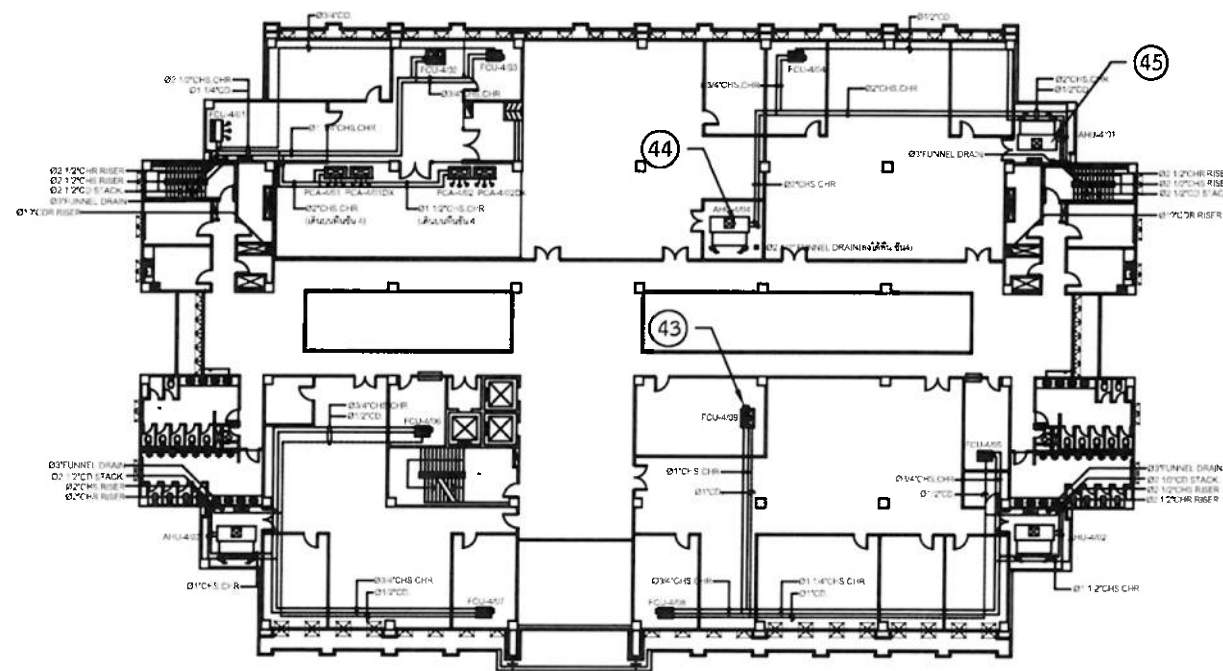
ผู้อำนวยการสำนักบริหารทรัพยากร

อาคาร 3 ชั้น 3

No scale

AR - 10

13 แผ่น



อาคาร 3 ชั้น 4

scale N/A

- 43 ห้องประชุม 3401
- เปลี่ยน PRESSURE INDEPENDENT CONTROL VALVE (PICV.) ขนาดไม่น้อยกว่า 1 นิ้ว (24 V AC/DC)
 - UNINON ขนาดไม่น้อยกว่า 1 1/2 นิ้ว
 - Y-STRAINER ขนาดไม่น้อยกว่า 1 1/2 นิ้ว
 - เปลี่ยนท่อ PPR(80) ประเภท SDR11 PN10 ขนาดไม่น้อยกว่า 1 1/2 นิ้ว พร้อมติดตั้งอุปกรณ์ยึดท่อ
 - ฉนวนหุ้มท่อ PPR มีความหนาไม่น้อยกว่า 1 นิ้ว
 - ติดตั้ง THERMOSTAT (24 V AC)
- 44 สำนักงานเทคโนโลยีสารสนเทศ
- เปลี่ยน PRESSURE INDEPENDENT CONTROL VALVE (PICV.) ขนาดไม่น้อยกว่า 1 นิ้ว (24 V AC/DC)
 - UNINON ขนาดไม่น้อยกว่า 2 นิ้ว
 - เปลี่ยนท่อ PPR(80) ประเภท SDR11 PN10 ขนาดไม่น้อยกว่า 2 นิ้ว พร้อมติดตั้งอุปกรณ์ยึดท่อ
 - ฉนวนหุ้มท่อ PPR มีความหนาไม่น้อยกว่า 1 นิ้ว
 - ติดตั้ง THERMOSTAT (24 V AC)
- 45 สำนักงานกิจการและคดีทุจริตระหว่างประเทศ
- เปลี่ยน PRESSURE INDEPENDENT CONTROL VALVE (PICV.) ขนาดไม่น้อยกว่า 1 นิ้ว (24 V AC/DC)
 - UNINON ขนาดไม่น้อยกว่า 2 นิ้ว
 - เปลี่ยนท่อ PPR(80) ประเภท SDR11 PN10 ขนาดไม่น้อยกว่า 2 นิ้ว พร้อมติดตั้งอุปกรณ์ยึดท่อ
 - ฉนวนหุ้มท่อ PPR มีความหนาไม่น้อยกว่า 1 นิ้ว
 - ติดตั้ง THERMOSTAT (24 V AC)



โครงการดำเนินการซ่อม CONTROL VALVES
ระบบปรับอากาศ (CHILLER) อาคาร 1 - 4 .

ประธานกรรมการ

นายพิชิตพล ชื่นประสิทธิ์

กรรมการ

นายทรงวุฒิ บัวเผื่อน

กรรมการ

นายอาทิตย์ รอดดี มูมิน

กรรมการและเลขานุการ

นายทศ จิตตะกาญจน์

กรรมการ

นายกฤษฏา โอภาสี

เขียนแบบ

นายทศ จิตตะกาญจน์

ผู้อำนวยการสำนัก

ปฏิบัติราชการแทนเลขาธิการคณะกรรมการ ป.ป.ช.

นางสาวกนิษฐ์ พัฒนาการสถานนท์

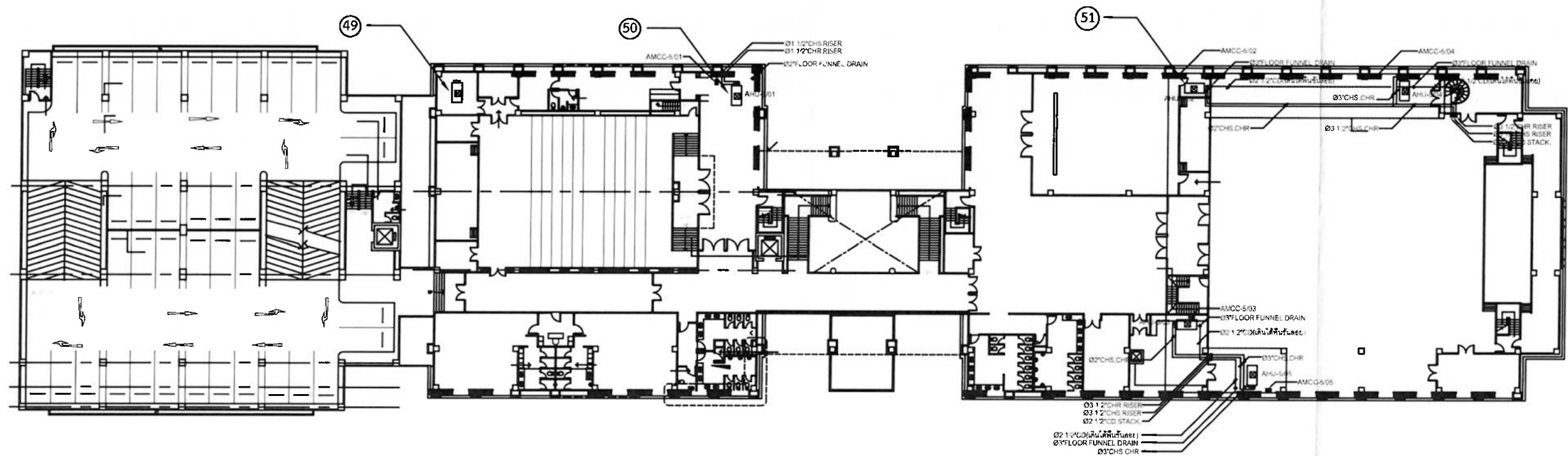
ผู้อำนวยการสำนักบริหารทรัพย์สิน

อาคาร 3 ชั้น 4

No scale

AR - 11

13 แผ่น



- ๔๙ ห้องนนทบุรี 2 (ตัวล่าง)
- เปลี่ยน PRESSURE INDEPENDENT CONTROL VALVE (PICV.) ขนาดไม่น้อยกว่า 2 นิ้ว (24 V AC/DC)
 - UNINON ขนาดไม่น้อยกว่า 3 นิ้ว
 - เปลี่ยนท่อ PPR(80) ประเภท SDR11 PN10 ขนาดไม่น้อยกว่า 3 นิ้ว พร้อมติดตั้งอุปกรณ์ยึดท่อ
 - เปลี่ยน GATE VALVE ขนาดไม่น้อยกว่า 3 นิ้ว PN16
 - ฉนวนหุ้มท่อ PPR มีความหนาไม่น้อยกว่า 1 นิ้ว
 - ติดตั้ง THERMOSTAT (24 V AC)

- ๕๐ ห้องนนทบุรี 2 (ตัวบน)
- เปลี่ยน PRESSURE INDEPENDENT CONTROL VALVE (PICV.) ขนาดไม่น้อยกว่า 1 นิ้ว (24 V AC/DC)
 - UNINON ขนาดไม่น้อยกว่า 1 1/2 นิ้ว
 - เปลี่ยนท่อ PPR(80) ประเภท SDR11 PN10 ขนาดไม่น้อยกว่า 1 1/2 นิ้ว พร้อมติดตั้งอุปกรณ์ยึดท่อ
 - ฉนวนหุ้มท่อ PPR มีความหนาไม่น้อยกว่า 1 นิ้ว
 - ติดตั้ง THERMOSTAT (24 V AC)

- ๕๑ ห้องนนทบุรี 3
- เปลี่ยน PRESSURE INDEPENDENT CONTROL VALVE (PICV.) ขนาดไม่น้อยกว่า 1 นิ้ว (24 V AC/DC)
 - UNINON ขนาดไม่น้อยกว่า 2 นิ้ว
 - เปลี่ยนท่อ PPR(80) ประเภท SDR11 PN10 ขนาดไม่น้อยกว่า 2 นิ้ว พร้อมติดตั้งอุปกรณ์ยึดท่อ
 - ฉนวนหุ้มท่อ PPR มีความหนาไม่น้อยกว่า 1 นิ้ว
 - ติดตั้ง THERMOSTAT (24 V AC)

อาคาร 4 ชั้น 3

scale N/A



โครงการดำเนินการซ่อม CONTROL VALVES
ระบบปรับอากาศ (CHILLER) อาคาร 1 - 4.

ประธานกรรมการ

นายพิชิตพล ชื่นประสิทธิ์

กรรมการ

นายทรงวุฒิ บัวเผื่อน

กรรมการ

นายอาทิตย์ รัชชิต มุณี

กรรมการและเลขานุการ

นายทิม จิตตะกาญจน์

กรรมการ

นายภานุภา อภิภาชี

เขียนแบบ

นายทิม จิตตะกาญจน์

ผู้อำนวยการสำนัก

ปฏิบัติราชการแทนเลขาธิการคณะกรรมการ ป.ป.ช.

นางสาวกนิษฐ์ พัฒนาการรัตนันท์

ผู้อำนวยการสำนักบริหารทรัพย์สิน

อาคาร 4 ชั้น 3

No scale

AR - 13