

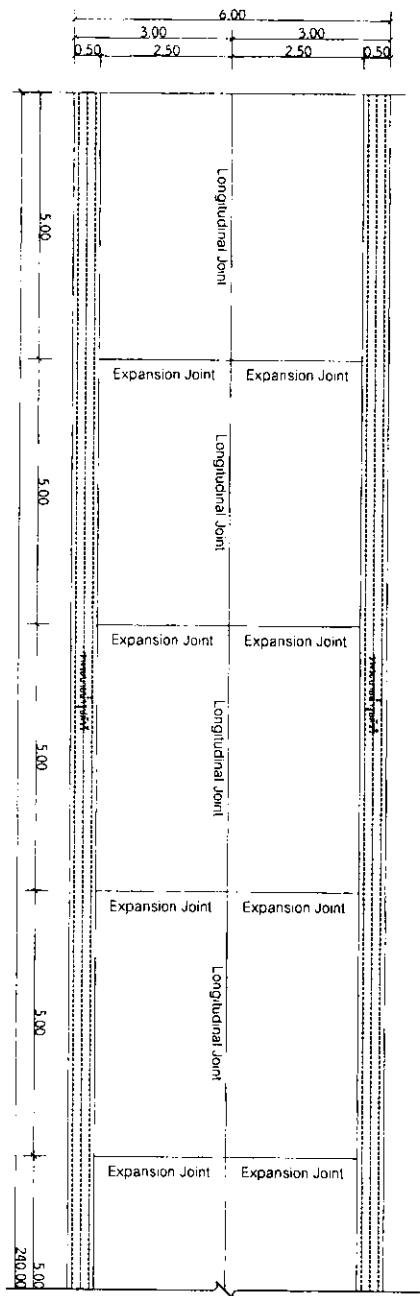
ผังบริเวณ

NOT TO SCALE

รายการประกอบแบบ

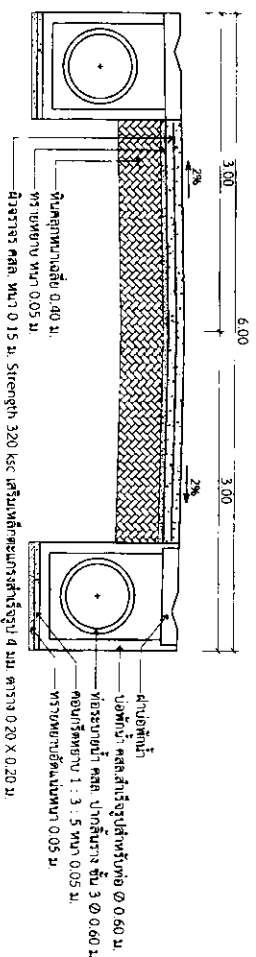
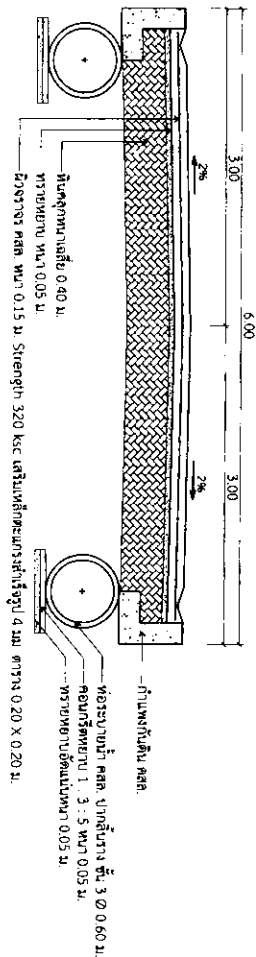
1. ทำเนียบการก่อสร้างถนน ค.ส.ล. กว้าง 6.00 เมตร ยาว 240.00 เมตร ขึ้นทางลงหินลูกหินบนเฉลี่ย 0.40 เมตร รั้วหน้าด้วย ค.ส.ล.หนา 0.15 เมตร หรือพื้นที่ไม่น้อยกว่า 1,440.00 ตารางเมตร
2. ทำเนียบการก่อสร้างทางเท้าและกำแพงกั้นถนนแบบกึ่งสูงที่เกาะดิน
3. ทำเนียบการวางท่อระบายน้ำ ค.ส.ล. ปากปลีวางระบายขนาดเส้นผ่าศูนย์กลาง 0.60 เมตร ระยะทาง 240.00 เมตร ให้ลงสู่รางระบายน้ำตามแบบขุดที่ทางดิน
4. ทำเนียบการก่อสร้างทางลาดขึ้นลงจาก พื้นผิวด้วยแอสฟัลต์คอนกรีตหนา 0.05 เมตร จำนวน 4 จุด โดยพื้นที่ดังกล่าวไม่ต่ำกว่า 52.00 ตารางเมตร มีรายละเอียดดังนี้
 - ทำเนียบการก่อสร้างทางลาดขนาดกว้าง 1.40 เมตร ยาว 5.00 เมตร จำนวน 1 จุด
 - ทำเนียบการก่อสร้างทางลาดขนาดกว้าง 3.00 เมตร ยาว 5.00 เมตร จำนวน 3 จุด

	โครงการ ก่อสร้างถนนเส้นตรงช่วงที่ 2 ตอนน้ำผึ้ง หมู่ที่ 6 ตำบลบางม่วง อำเภอบางบาล จังหวัดสุพรรณบุรี ขนาดกว้าง 6.00 เมตร ยาว 240.00 เมตร	สถานที่ก่อสร้าง หมู่ที่ 6 ตำบลคลองด่าน อำเภอบางบาล จังหวัดสุพรรณบุรี	วิศวกรโครงการ นายอภิสิทธิ์ คำภีร์คำ บริษัท เทคเนค จำกัด	วิศวกรในวงสร้าง ร.ท.อัคร นายสุวิทย์ นพพรวิวัฒน์ ร.ท. 12431	ให้ชอบ นายสมนึก คงศิริสิน ผู้อำนวยการก่อสร้าง	อนุมัติ นายสมนึก คงศิริสิน รองนายกเทศมนตรีตำบลคลองด่าน	SCALE DATE DRAWING NO 01 TOTAL 05
--	---	--	--	---	---	--	--



แปลนถนน

1 : 400



รูปตัดถนนช่วงท่อ

1 : 50

รูปตัดถนนช่วงบ่อพัก

1 : 50



โครงการ

ก่อสร้างถนนเส้นบางทรายที่ 2 ซอยน้ำผึ้ง หมู่ที่ 6
ขนาดกว้าง 6.00 เมตร ยาว 240.00 เมตร

สถานที่ก่อสร้าง

หมู่ที่ 6 ตำบลคลองจาน
ตำบลบางทราย จังหวัดนนทบุรี

นายวิชาญ วิชาญ

ปลัดเทศบาลตำบลบางทราย

วิศวกรโครงการ

นายวิชาญ วิชาญ

นายวิชาญ วิชาญ

นายวิชาญ วิชาญ

นายวิชาญ วิชาญ

นายวิชาญ วิชาญ

นายวิชาญ วิชาญ

SCALE

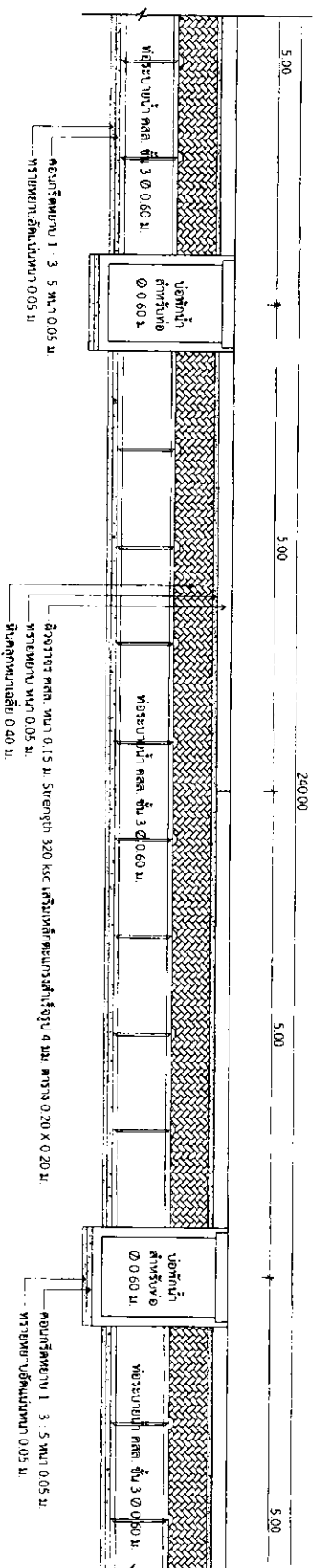
DATE

DRAWING NO

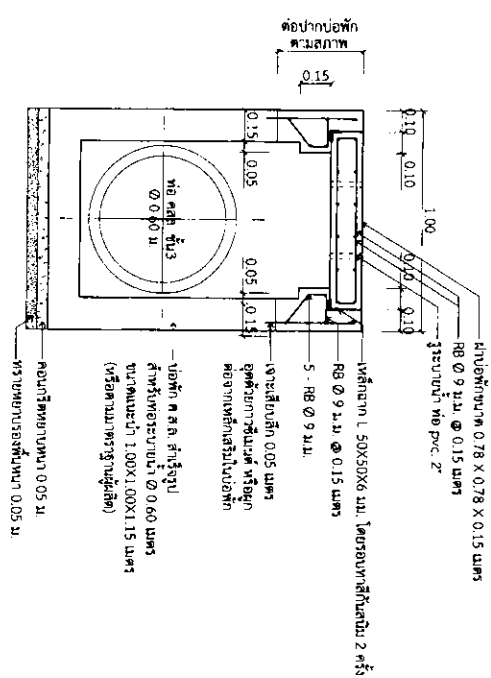
03

TOTAL

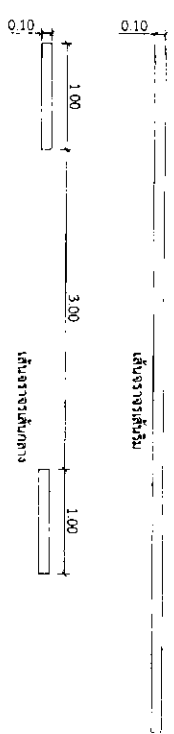
05



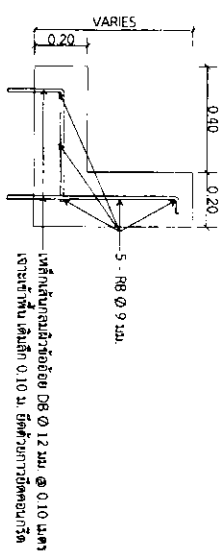
1 : 50



1 : 25



1 : 20



1 20

