

โครงการจัดจ้างปรับปรุงซ่อมแซมความชำรุดบกพร่อง ของงานจ้างก่อสร้างอาคารสำนักงานอัยการสูงสุด (จังหวัดภูเก็ต)

กรมโยธาธิการและผังเมือง กระทรวงมหาดไทย



ชื่อโครงการ
โครงการซ่อมแซมอาคารสำนักงาน บ้านพักและสิ่งประกอบ
สำนักงานอัยการสูงสุด (จังหวัดภูเก็ต)

สำนักงานอัยการสูงสุด (จังหวัดภูเก็ต)
ตำบลตลาดใหญ่ อำเภอเมือง
เจ้าของ
สถานที่ก่อสร้าง
ออกแบบโดย

สำนักโยธาธิการและผังเมืองจังหวัดภูเก็ต
เลขที่แบบ
ยผจ.ภก 29/2566
จำนวน
รวม

LA	-
A	6
S	-
SN	-
E	-
M	-
รวม	6

วัตถุประสงค์

1. งานซ่อมแซมอาคารหลังที่ 1 เลขที่ 15
2. งานซ่อมแซมอาคารหลังที่ 1 เลขที่ 15/1
3. งานซ่อมแซมงานบริเวณ และภายนอกอาคาร

รายการประกอบแบบ

ดำเนินการตามรายการประกอบแบบเดิมของอาคาร

หากรูปแบบรายการมีข้อขัดแย้ง ให้ผู้จ้างจ้างปรึกษาผู้ควบคุมงานและคณะกรรมการตรวจการจ้างเป็นอันสิ้นสุด

สารบัญแบบ

A-01	สารบัญแบบ แผนที่สังเขป
A-02	แปลนพื้นที่ 1 อาคารหลังที่ 1 เลขที่ 15
A-03	แปลนพื้นที่ 2 อาคารหลังที่ 1 เลขที่ 15
A-04	แปลนพื้นที่ 1 อาคารหลังที่ 1 เลขที่ 15/1
A-05	แปลนพื้นที่ 2 อาคารหลังที่ 1 เลขที่ 15/1
A-06	ผังบริเวณโครงการ

แผนที่สังเขป



สถานที่ก่อสร้าง

ทิศเหนือ



โครงการ

งานซ่อมแซมอาคารสำนักงาน บ้านพัก และประกอบสำหรับงานอำนวยการสูงสุด (จังหวัดภูเก็ต)

เจ้าของโครงการ

สำนักงานอำนวยการสูงสุด (จังหวัดภูเก็ต)

สถานที่ก่อสร้าง

ตำบลตลาดใหญ่ อำเภอเมือง จังหวัดภูเก็ต

สำรวจ

สำนักโยธาธิการและผังเมืองจังหวัดภูเก็ต

ออกแบบ - เขียนแบบ



นายนิธ ยอดไส
วิศวกรโยธาปฏิบัติการ

วิศวกรโยธา



นายนิธ ยอดไส
วิศวกรโยธาปฏิบัติการ

สถาปนิก



นายนิธ ยอดไส
สถาปนิกชำนาญการ

ตรวจสอบ



นายธรรมฤทธิ์ ฤทธิภักดี
วิศวกรโยธาชำนวนการพิเศษ

เห็นชอบ



นายธรรมฤทธิ์ ฤทธิภักดี
วิศวกรโยธาชำนวนการพิเศษ รักษาการแทน
โยธาธิการและผังเมืองจังหวัดภูเก็ต

แบบแสดง

สารบัญแบบ, แผนที่สังเขป

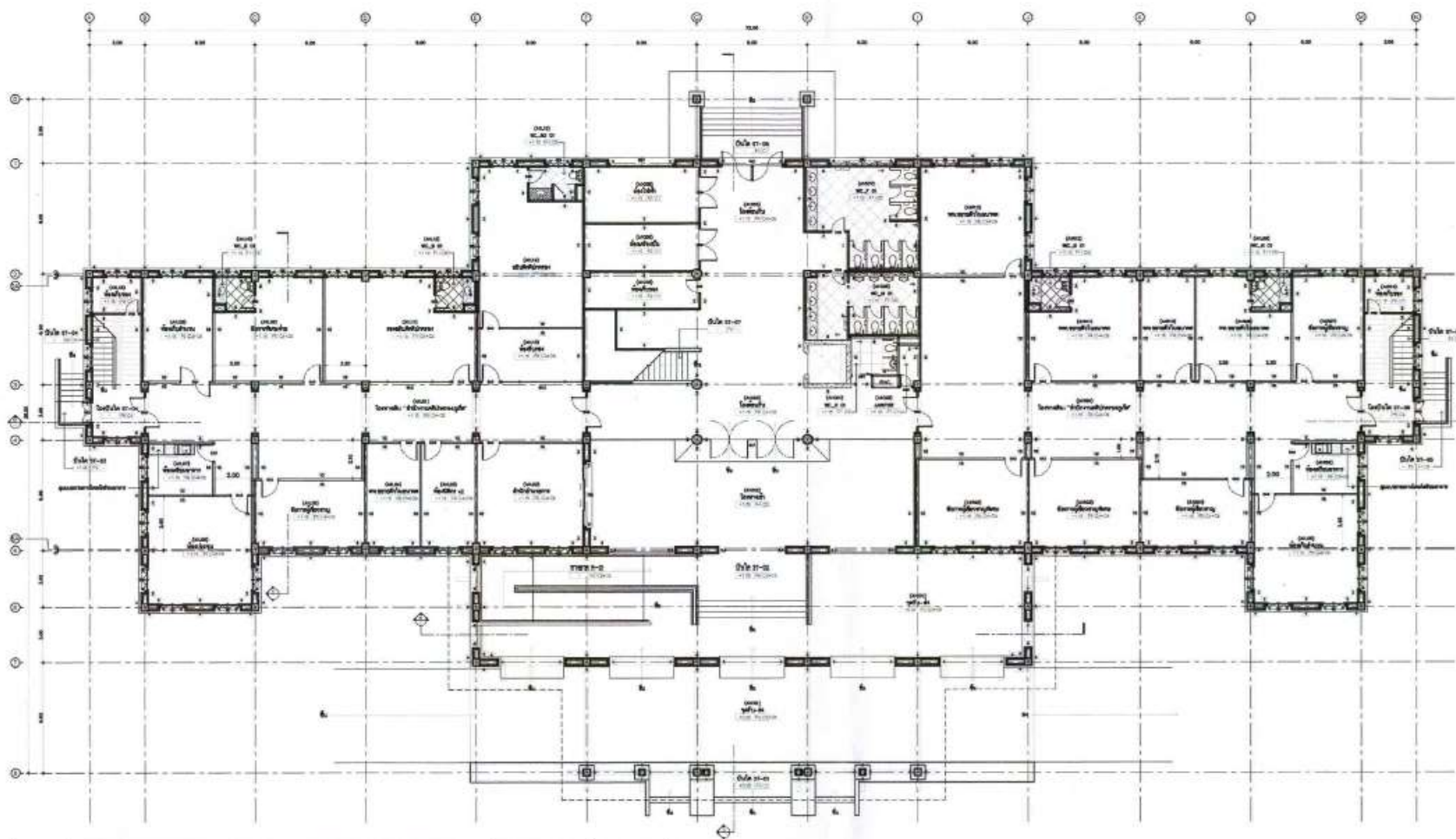
ภาคส่วน

แผนที่

1:75

A-01

แบบนี้เป็นเอกสารสิทธิ์ ห้ามมิให้นำไปใช้
เพื่อประโยชน์อื่นใดโดยไม่ขออนุญาต
ของนายช่างใหญ่โยธาธิการและ
ผังเมืองภูเก็ต



ชั้น 1			
1	ช่องลมผ้าเพดาน พร้อมทาสี	4.00	จุด
2	แก้ไขพัดลมดูดอากาศที่หลุด	1.00	จุด
3	แก้ไขประตูปทางเข้าห้องอำนวยความสะดวก	1.00	จุด
4	แก้ไขหมอน้ำต่างห้องครัวที่ล้นออกหลุด	1.00	จุด
5	แก้ไขมือจับประตูด้านข้างฝั่งชาย ไม่แข็งแรง	1.00	จุด
6	แก้ไขผนังสีหลุดร่อน ห้องเจ้าพนักงานคดี	1.00	งาน



โครงการ
งานซ่อมแซมอาคารสำนักงาน บ้านพัก
และสิ่งประกอบสำนักงานอัครราชทูต
(จังหวัดภูเก็ต)

เจ้าของโครงการ
สำนักงานอัครราชทูต (จังหวัดภูเก็ต)

สถานที่ก่อสร้าง
ศาลากลางใหญ่ อำเภอเมือง จังหวัดภูเก็ต

สำรวจ
สำนักงานอัครราชทูตและเมืองจังหวัดภูเก็ต

ออกแบบ - เขียนแบบ

นายนริศ ชอดโซ
วิศวกรโยธาปฏิบัติงาน

วิศวกรโยธา

นายนริศ ชอดโซ
วิศวกรโยธาปฏิบัติงาน

สถาปนิก

นายอนันต์ ชนพัฒน์
สถาปนิกชำนาญการ

ตรวจสอบ

นายธรรมฤทธิ์ ฤทธิภักดี
วิศวกรโยธาสถาปัตยกรรมพิเศษ

เห็นชอบ

นายธรรมฤทธิ์ ฤทธิภักดี
วิศวกรโยธาสถาปัตยกรรมพิเศษ วิศวกรราชการแทน
โยธาธิการและผังเมืองจังหวัดภูเก็ต

แบบแสดง

แปลนพื้นที่ 1 อาคารหลังที่ 1
เลขที่ 15

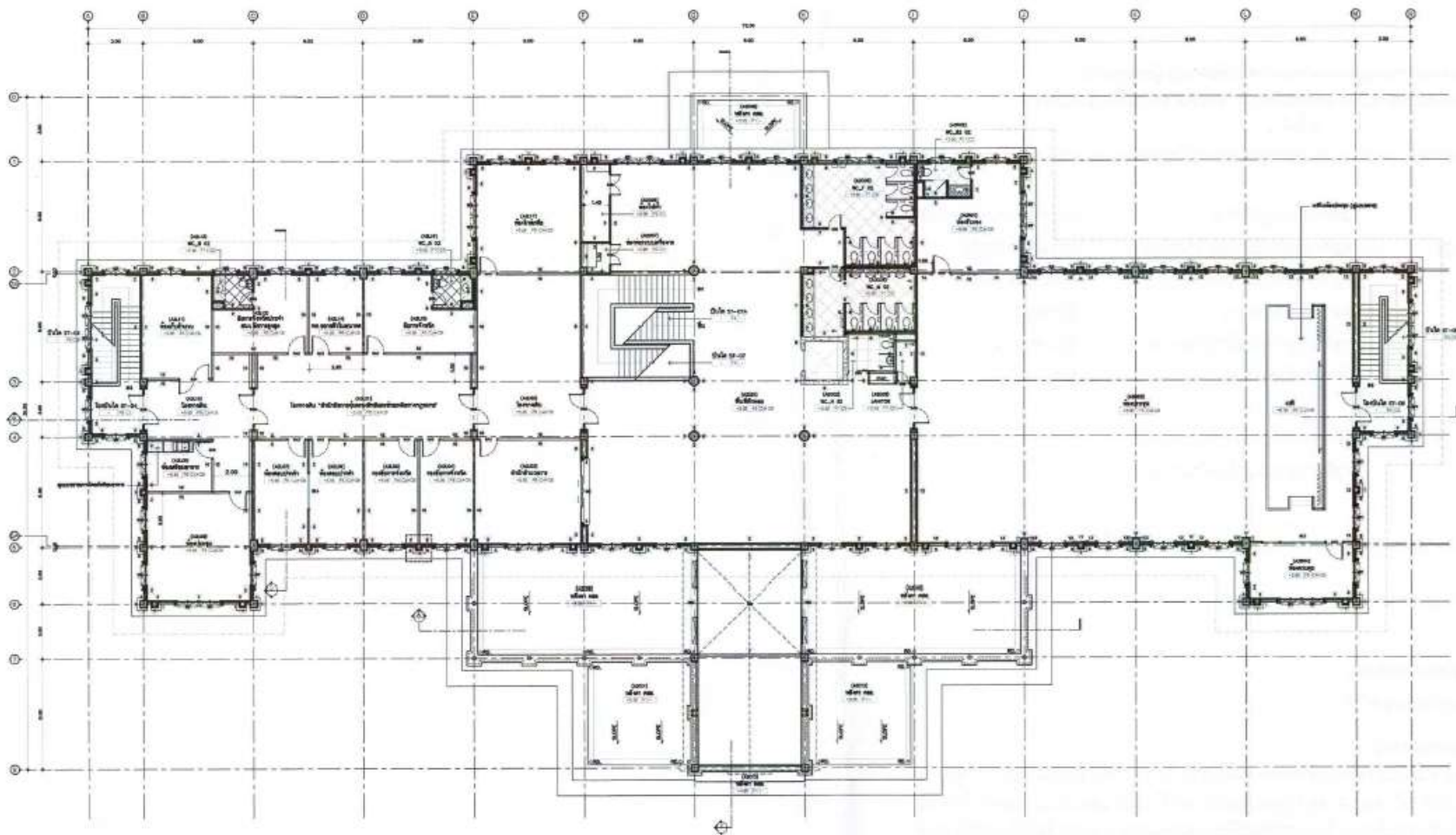
มาตรฐาน

แผ่นที่

1:100

A-02

แบบแปลนแสดงพื้นที่ สำนักงานโยธา
ธิการและผังเมืองจังหวัดภูเก็ต
รายละเอียดและข้อกำหนด
ตามแบบ



ชั้น 2			
1	ห้องประชุมผ้าเพดาน หรือมหาสิ	6.00	จุด
2	เก้าอี้ผ้าที่มีขนาดไม่ตรงกับห้องที่จัดไว้ ห้องอำนวยการจังหวัด	1.00	จุด
3	ตรวจสอบและแก้ไขไฟฟ้าแสงสว่าง ห้องโถงเก็บเสียงและห้องประชุม	1.00	งาน
4	แก้ไขหน้าต่างที่ชำรุด บริเวณพื้นที่ที่หักออก	1.00	จุด
5	แก้ไขโถงบันไดที่มีน้ำไหลตลอดเวลา	1.00	งาน
6	ตรวจสอบระบบกล้องวงจรปิดภายในห้องประชุมใหญ่ ไม่ติด	1.00	งาน
7	ตรวจสอบพร้อมซ่อมรอยร้าวหลังคาและรอยแตกที่ฝ้าเพดาน	1.00	งาน



แปลนชั้นที่ 2
1:100



โครงการ

งานซ่อมแซมอาคารสำนักงาน บ้านพัก และสิ่งประกอบสำนักงานอาคารสูงสุด (จังหวัดภูเก็ต)

เจ้าของโครงการ

สำนักงานอาคารสูงสุด (จังหวัดภูเก็ต)

สถานที่ก่อสร้าง

ตำบลตลาดใหญ่ อำเภอเมือง จังหวัดภูเก็ต

สำรวจ

สำนักโยธาธิการและผังเมืองจังหวัดภูเก็ต

ออกแบบ - เขียนแบบ

นายพริน ยอดไชย

วิศวกรโยธาปฏิบัติการ

วิศวกรโยธา

นายพริน ยอดไชย

วิศวกรโยธาปฏิบัติการ

สถาปนิก

นายอนันต์ วนะพันธ์

สถาปนิกชำนาญการ

ตรวจสอบ

นายธรรมฤทธิ์ อุทัยภักดี

วิศวกรโยธาชำนาญการพิเศษ

เห็นชอบ

นายธรรมฤทธิ์ อุทัยภักดี

วิศวกรโยธาชำนาญการพิเศษ วิศวกรรมการขนส่ง
โยธาธิการและผังเมืองจังหวัดภูเก็ต

แบบแปลน

แปลนพื้นที่ 2 อาคารหลังที่ 1
เลขที่ 15

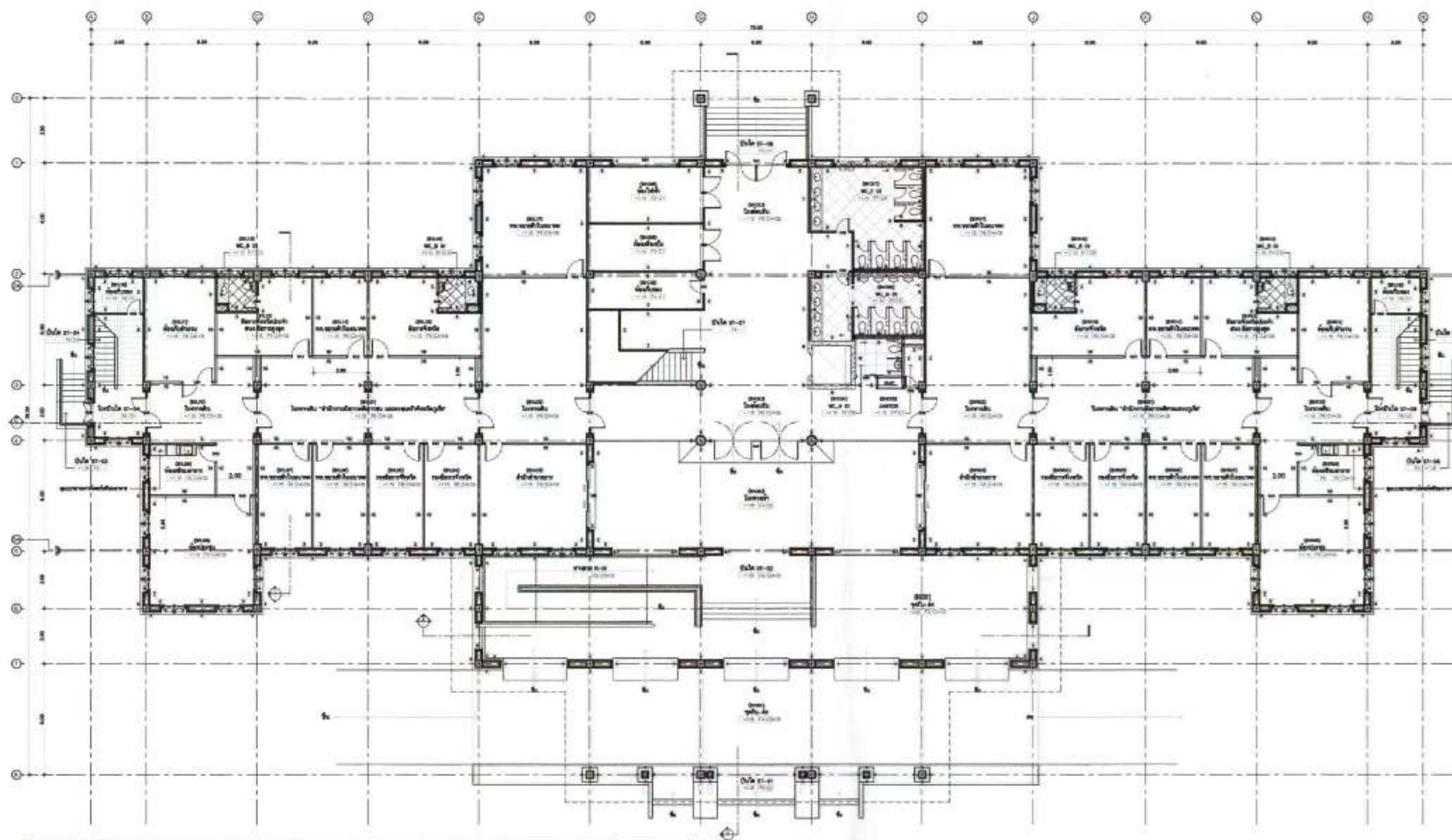
มาตราส่วน

แผ่นที่

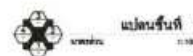
1:100

A-03

แบบแปลนโยธาธิการและผังเมือง
จังหวัดภูเก็ต
กองช่างโยธาธิการและผังเมือง
จังหวัดภูเก็ต



ชั้น 1		
1	ซ่อมแซมฝ้าเพดานห้อง	1.00 งาน
2	แก้ไขประตูห้องน้ำคนพิการมีรอยดลอก	1.00 งาน
3	แก้ไขสายฉีดชำระห้องน้ำคนพิการ	1.00 จุด
4	ห้องน้ำหญิงชำรุด	1.00 งาน
5	แก้ไขอ่างล้างจานในห้องครัวชุดเดิม	1.00 งาน
6	แก้ไขบานหน้าต่าง ประตู และบานหน้าต่างเคาน์เตอร์ห้องครัวชำรุด	1.00 งาน
7	แก้ไขลิ้นชักโต๊ะทำงาน ขาโต๊ะทำงาน และตู้วางแฟ้มเอกสารชำรุด	1.00 งาน
	สำนักงานอัยการคดีเยาวชนและครอบครัวจังหวัดภูเก็ต	



แผ่นชั้นที่ 1
1:100



โครงการ

งานซ่อมแซมอาคารสำนักงาน บำเพ็ญ
และสืบประกอบสำนักงานอัยการสูงสุด
(จังหวัดภูเก็ต)

เจ้าของโครงการ

สำนักงานอัยการสูงสุด (จังหวัดภูเก็ต)

สถานที่ก่อสร้าง

ตำบลตลาดใหญ่ อำเภอเมือง จังหวัดภูเก็ต

สำรวจ

สำนักงานอัยการและจังหวัดภูเก็ต

ออกแบบ - เขียนแบบ



นายนิช อดิโฮ
วิศวกรโยธาปฏิบัติการ

วิศวกรโยธา



นายนิช อดิโฮ
วิศวกรโยธาปฏิบัติการ

สถาปนิก



นายณิพัทธ์ อเนกพันธ์
สถาปนิกชำนาญการ

ตรวจสอบ



นายธรรมฤทธิ์ นุทธิภักดิ์
วิศวกรโยธาชำนาญการพิเศษ

เห็นชอบ



นายธรรมฤทธิ์ นุทธิภักดิ์
วิศวกรโยธาชำนาญการพิเศษ วิทยาการสารสนเทศ
โยธาธิการและผังเมืองจังหวัดภูเก็ต

แบบแสดง

แปลนพื้นที่ 1 อาคารหลังที่ 1
เลขที่ 15/1

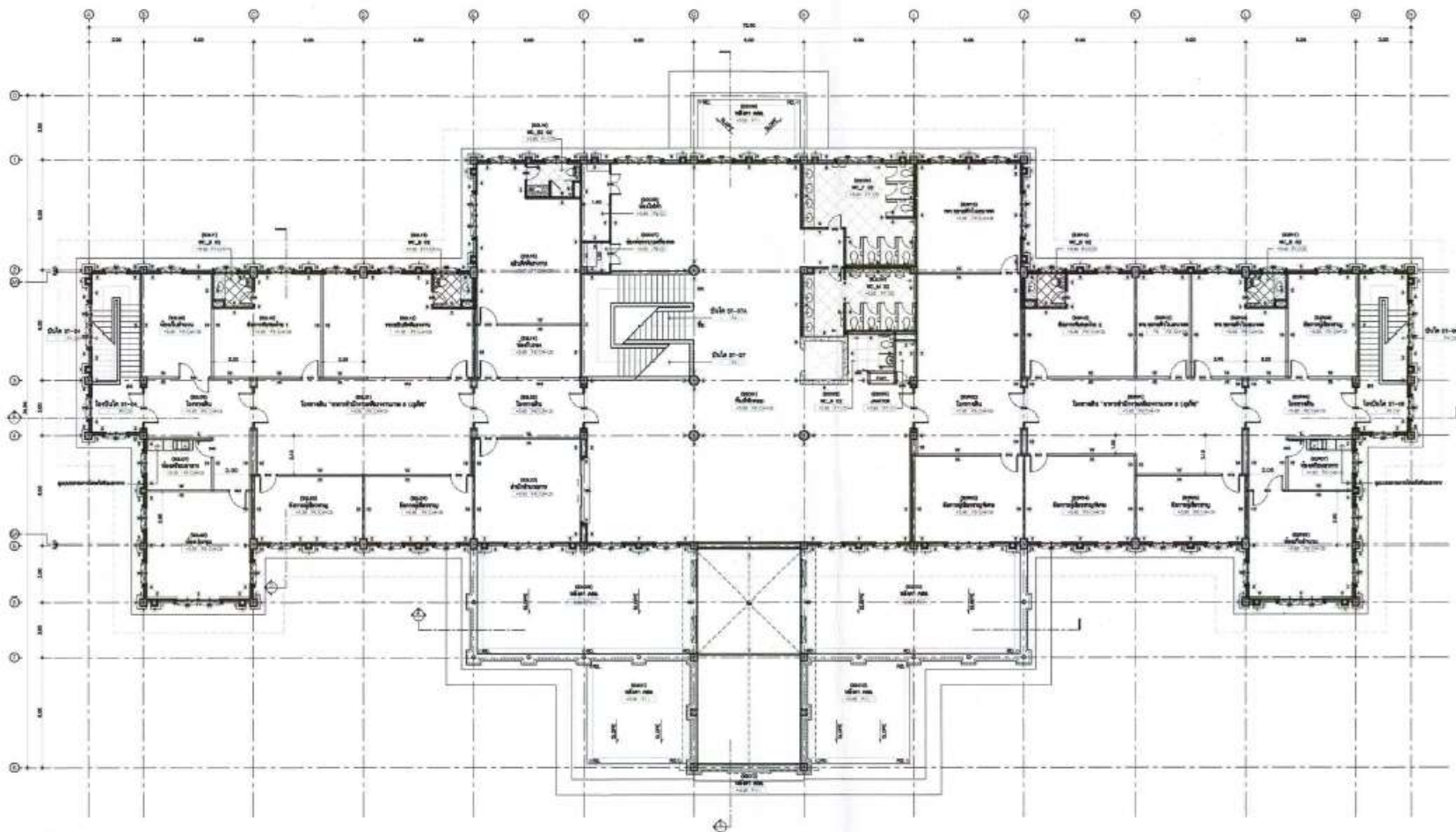
มาตราส่วน

1:100

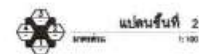
แผ่นที่

A-04

แบบแปลนโยธาอาคารพื้นที่ 1 ส่วนแปลนที่ 1
ทุกแบบแปลนที่ 1 นี้เป็นแบบแปลน
รายละเอียดของอาคาร
ส่วนที่ 1 จากแบบ



ชั้น 2		
1	ซ่อมแซมฝ้าหรือทาสี	1.00 47น
2	ตรวจสอบและแก้ไขปั๊มน้ำ	2.00 เครื่อง
3	แก้ไขผนังสีหลุดร่อน ห้องสำนักงาน	1.00 47น
4	แก้ไขไฟฟ้าแสงสว่างห้องอาหารผู้เยี่ยมชม ไม่ติด	1.00 47น
5	แก้ไขห้องเก็บของน้ำท่วมซึ่ง	1.00 47น
6	แก้ไขห้องน้ำดื่ม น้ำท่วมซึ่ง	1.00 47น
7	ตรวจสอบและแก้ไขเครื่องปรับอากาศ ระบบไม่ทำงานบ่อย	1.00 47น
8	ตรวจสอบหรือซ่อมรอยรั่วหลังคาและรอยแตกฝ้าที่ฝ้าติดฝ้า	1.00 47น



โครงการ
งานซ่อมแซมอาคารสำนักงาน ปานัก
และสิ่งประกอบสำนักงานเพื่อการอยู่อาศัย
(จังหวัดภูเก็ต)

เจ้าของโครงการ
สำนักงานเพื่อการอยู่อาศัย (จังหวัดภูเก็ต)

สถานที่ก่อสร้าง
ศาลากลางใหญ่ อำเภอเมือง จังหวัดภูเก็ต

สำรวจ
สำนักงานโยธาและผังเมืองจังหวัดภูเก็ต

ออกแบบ - เขียนแบบ
นายนิศ อุดมไชย
วิศวกรโยธา

วิศวกรโยธา
นายนิศ อุดมไชย
วิศวกรโยธา

สถาปนิก
นายนิศ อุดมไชย
สถาปนิก

ตรวจสอบ
นายนิศ อุดมไชย
วิศวกรโยธา

เห็นชอบ
นายนิศ อุดมไชย
วิศวกรโยธา

แบบแสดง
แบบพิมพ์ชั้น 2 อาคารหลังที่ 1
เลขที่ 15/1

มาตราส่วน
1:100

แผ่นที่
A-05

แบบพิมพ์นี้จัดทำขึ้นโดย
หรือแบบพิมพ์นี้จัดทำขึ้นโดย
และดำเนินการให้ใช้โดย
หน่วยงาน



โครงการ
งานเชื่อมและอาคารสำนักงาน บ้านพัก
และสิ่งประกอบสำนักงานอัคราสูงสุต
(จังหวัดภูเก็ต)

เจ้าของโครงการ
สำนักงานอัคราสูงสุต (จังหวัดภูเก็ต)

สถานที่ก่อสร้าง
ตำบลตลาดใหญ่ อำเภอเมือง จังหวัดภูเก็ต

สำรวจ
สำนักโยธาธิการและผังเมืองจังหวัดภูเก็ต

ออกแบบ - เขียนแบบ

นายณิศ ยอดไชย
วิศวกรโยธาปฏิบัติการ

วิศวกรโยธา

นายณิศ ยอดไชย
วิศวกรโยธาปฏิบัติการ

สถาปนิก

นายณิศ ยอดไชย
สถาปนิกชำนาญการ

ตรวจสอบ

นายธรรมฤทธิ์ ฤทธิ์ภักดิ์
วิศวกรโยธาสถาบันการพิเศษ

เห็นชอบ

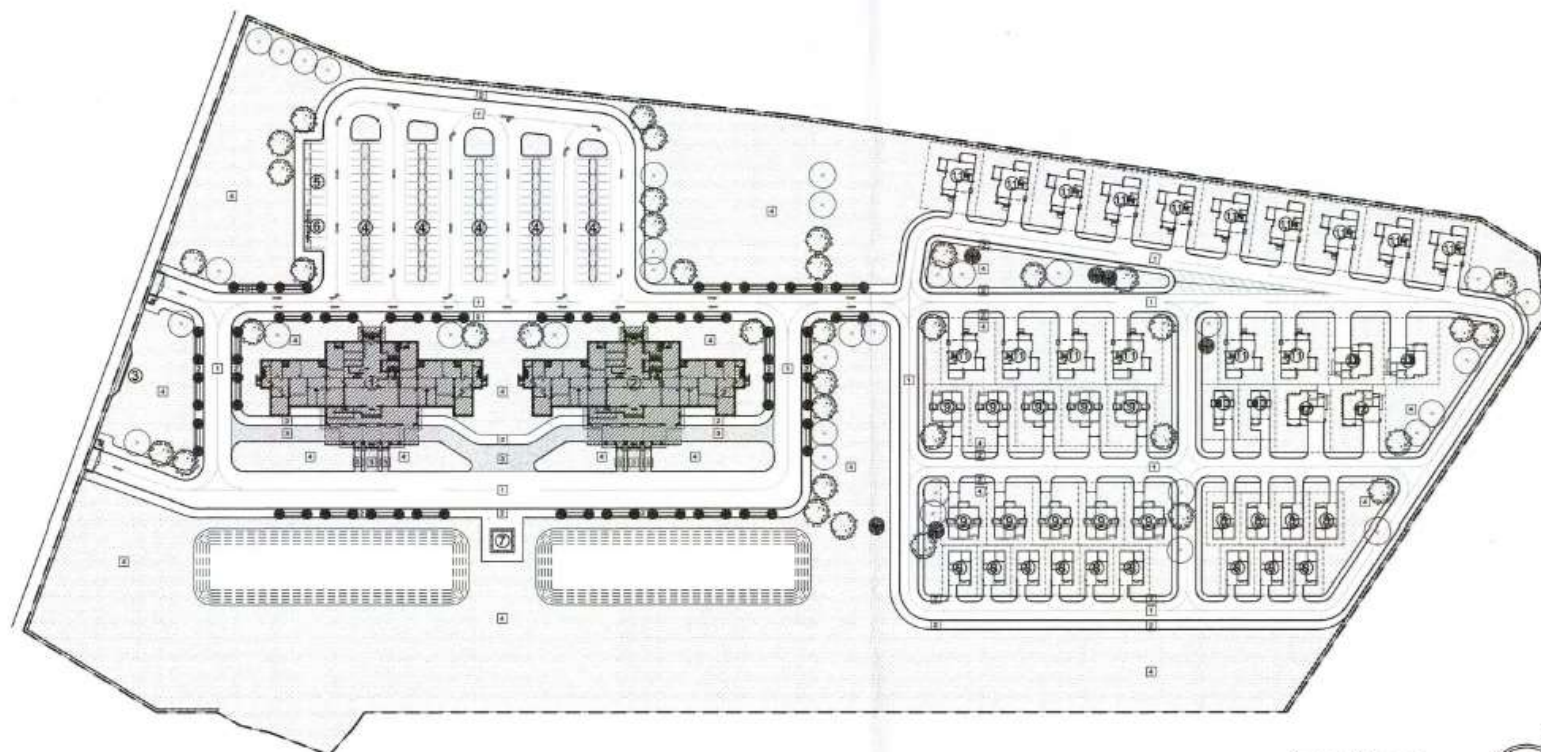
นายธรรมฤทธิ์ ฤทธิ์ภักดิ์
วิศวกรโยธาสถาบันการพิเศษ วิศวกรโยธา
โยธาธิการและผังเมืองจังหวัดภูเก็ต

แบบแสดง

ผังบริเวณโครงการ

มาตราส่วน	แผ่นที่
1:1000	A-06

แบบแปลนนี้จัดทำขึ้นโดย
นายณิศ ยอดไชย วิศวกรโยธา
ระดับชำนาญการพิเศษ
สำนักโยธาธิการและผังเมือง



ผังบริเวณโครงการ
มาตราส่วน 1:1000



	งานบริเวณ และภายนอกอาคาร		
1	แก้ไขป้ายชื่อสำนักงานอัคราสูงสุต	1.00	งาน
2	ตัดหญ้าประมาณ 300 ม. ตามบริเวณโดยรอบ	5.00	ดิน
3	ระบบบำบัดน้ำเสียในบ่อบำบัด	1.00	งาน
4	แก้ไขทางเท้าบริเวณอาคารเดิม 2 จุด	1.00	งาน
5	บริเวณบ่อบำบัดดินกับระบบบำบัดน้ำ	1.00	งาน
6	ไฟฟ้าและระบบท่อระบายน้ำ ระบบไฟฟ้าจุด	1.00	งาน
7	ระบบบำบัดน้ำเสียในบ่อบำบัด 1 ระบบบำบัดน้ำ	1.00	งาน