



โครงการก่อสร้างถนนคอนกรีตเสริมเหล็ก สายเลียบคลองชลประทาน

(บ้านป่าไผ่เหนือ หมู่ที่ 6 เชื่อมต่อ บ้านหัวฝาย หมู่ที่ 9)

ขนาดผิวจราจรกว้าง 4.00 เมตร ยาว 352 เมตร หน้า 0.15 เมตร

หรือมีปริมาณพื้นที่ไม่น้อยกว่า 1,408 ตารางเมตร

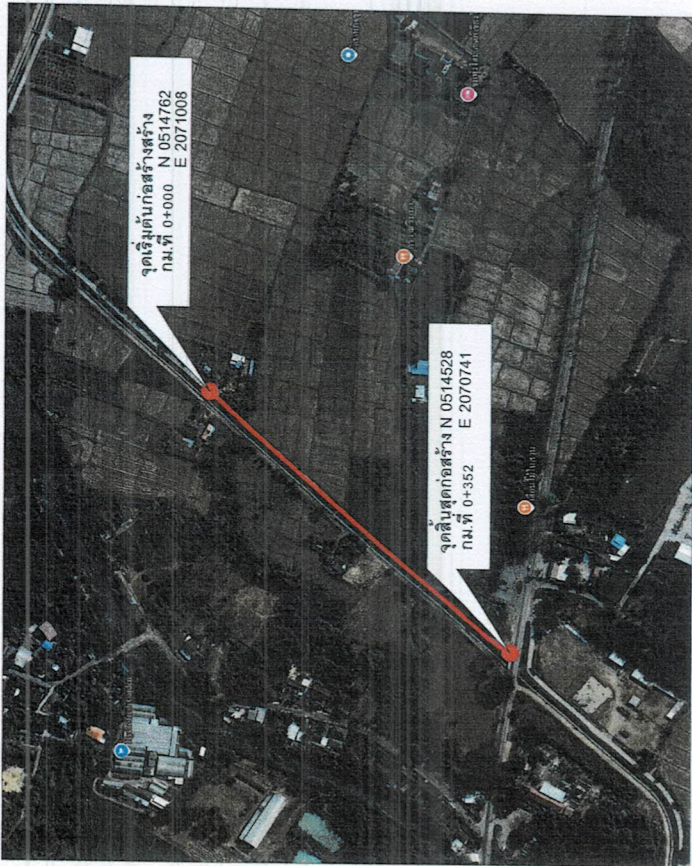
องค์การบริหารส่วนตำบลบดแซ่ช้าง อำเภอสันกำแพง

รายละเอียดประกอบารก่อสร้างถนนคอนกรีตเสริมเหล็ก

ใช้คอนกรีตกำลังอัดไม่ต่ำกว่า 240 กก/ตร.ซม.
ทางเข้าบ้านให้ทำ SLOPE เพื่อให้สะดวกต่อการเข้าออก
ผิวจราจรกว้าง 4.00 ม. ยาว 352.00 ม.
รวมพื้นที่ 1,408.00 ตร.ม. ไหล่ทางหินคลุกกว้าง 0.20 ม.

โครงการก่อสร้างถนนคอนกรีตเสริมเหล็ก

ชื่อสายทาง บ้านป่าไผ่เหนือ หมู่ที่ 6 เชื่อมต่อ บ้านหัวฝาย หมู่ที่ 9
ตำบลแช่ช้าง อำเภอสนักำแพง จังหวัดเชียงใหม่



ในกรณีที่ไม่สามารถดำเนินการได้ตามรายการข้างต้น ให้ทำการก่อสร้างถนนคอนกรีตเสริมเหล็ก
ได้ตามสภาพพื้นที่โดยให้อยู่ในดุลยพินิจของผู้ควบคุมงาน แต่จะต้องไม่ต่ำกว่าที่กำหนดในแบบก่อสร้าง)

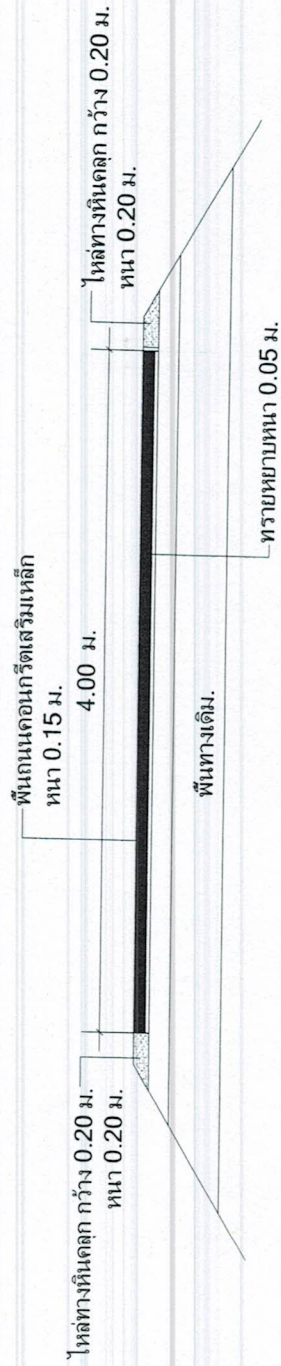
สารบัญ		
แผ่นที่	รายการ	หมายเหตุ
1	แผนที่สังเขปและรายละเอียดก่อสร้าง	1 แผ่น
2	แปลนถนน	1 แผ่น
2	แบบแสดงรูปตัดโครงสร้าง	1 แผ่น

องค์การบริหารส่วนตำบลแช่ช้าง

สัญญา	นายสมกร ไชยวาทิน	เขียนแบบ
	นายสุริยาชัย บุชชื้อ	ตรวจสอบ
แบบแสดง	นายวิชา โอบสฤษฎ	แก้ไข
	นายสุพจน ศรีรัตนพร	อนุมัติ
- แผนที่สังเขป	ร.ต.อ.เสด็จฤทธิ์ ยอดเมือง	
- รายละเอียดประกอบ		
ได้พิมพ์แผ่นที่ 0	แบบเลขที่	จำนวน 4 แผ่น
	แผ่นที่ 1 / 3	ว/ส/ป

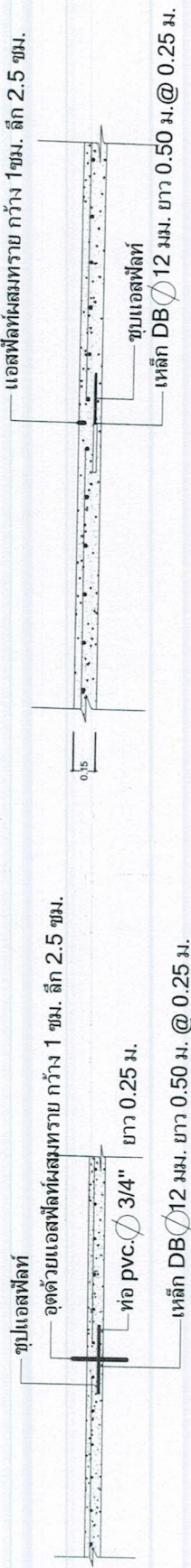
ชื่อสายทาง

บ้านป่าไผ่เหนือ หมู่ที่ 6 เชื่อมต่อ บ้านหัวฝาย หมู่ที่ 9
ตำบลแซ่ช้าง อำเภอสันกำแพง จังหวัดเชียงใหม่



รูปตัด ก - ก

NOT TO SCALE



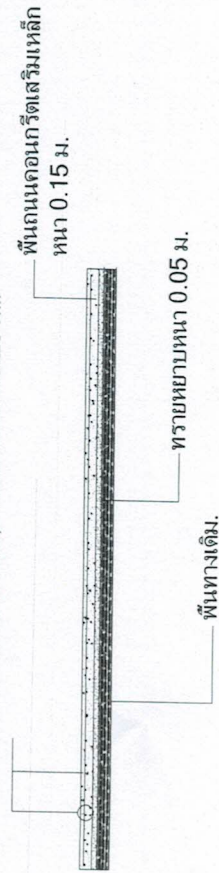
แบบขยาย EXPANSION JOINT. (ทุกๆ ระยะ 50.00 ม.)

NOT TO SCALE

แบบขยาย CONTRACTION JOINT (ทุกๆ ระยะ 5.00 ม.)

NOT TO SCALE

ตะแกรงเหล็กเส้นกลมผิวข้ออ้อย ϕ 4 มม. 0.20 X 0.20 ม.#

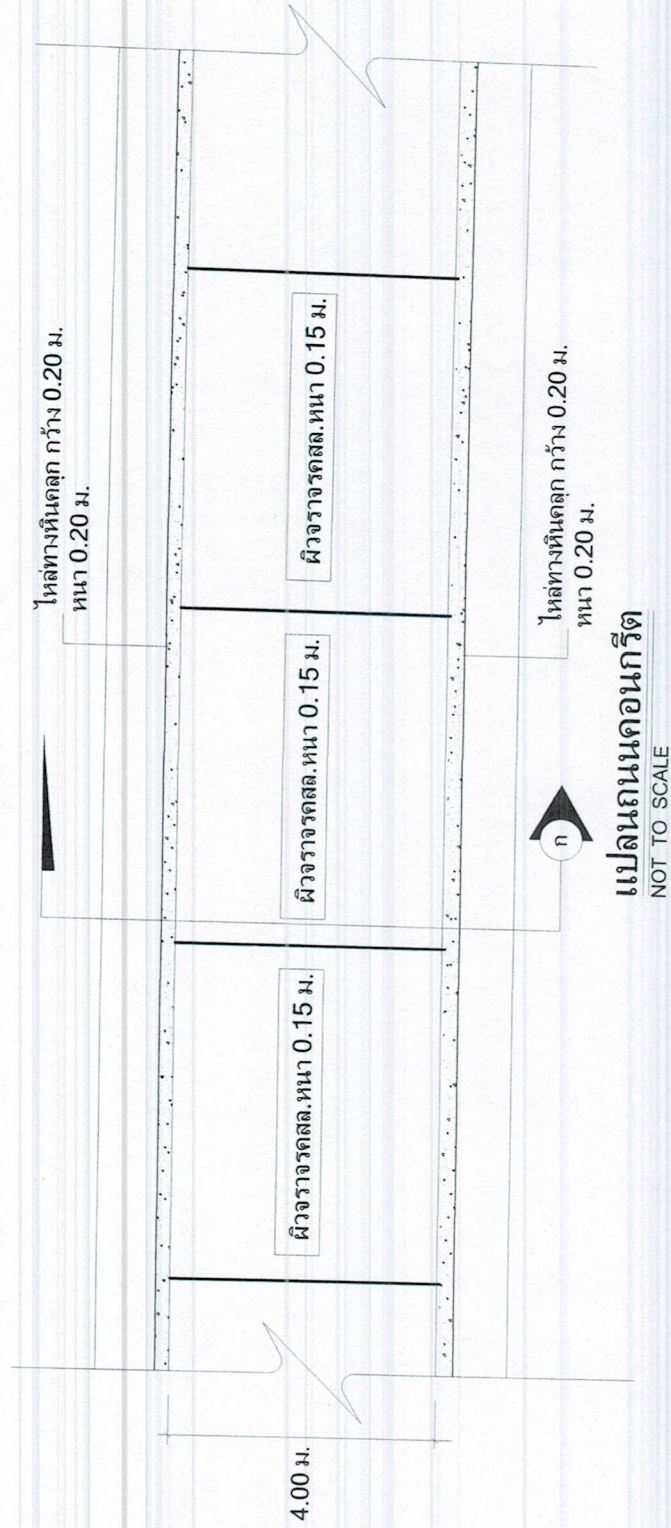


ขยายรูปตัดแสดงการเสริมเหล็ก

NOT TO SCALE

องค์การบริหารส่วนตำบลแซ่ช้าง

สายทาง	นายณนกร ไชยวาเป็น	สำรวจ
	นายชัชวาลย์ บุตรป้อ	เขียนแบบ
แบบแสดง	นายวิทยา ไบบอญ	ตรวจสอบ
	นายยุทธนา ศรีรัตนมร	เห็นชอบ
- แปลงถนนคอนกรีตเสริมเหล็ก	ร.ต.อ.เกลิงฤทธิ์ ยอดเมือง	อนุมัติ
ใช้แทนแผ่นที่	แผ่นที่ 2 / 3	จำนวน 4 แผ่น
0		ว / ด / ป



หมายเหตุ
ใช้คอนกรีตผสมเสร็จกำลังอัดคอนกรีต 240 ksc
ผลทดสอบคอนกรีตที่อายุ 28 วัน

องค์การบริหารส่วนตำบลนซ่าง					
สายทาง บ้านป่าไผ่เหนือ หมู่ที่ 6 เชื่อมต่อ บ้านห้วยผาย หมู่ที่ 9 ตำบลนซ่าง อำเภอสังขามแพง จังหวัดเชียงใหม่ แบบแสดง - แปลนถนนคอนกรีตเสริมเหล็ก	นายอนกร ไชยวาปีน	สำรวจ			
	นายขวัญชัย บุตรป้อ	เขียนแบบ			
	นายวิทยา ไชยอนา	ตรวจสอบ			
	นายยุพธนา ศรีรัตนมร	เห็นชอบ			
	ร.ด.อ.เฉลิมฤทธิ์ ยอดเมือง	อนุมัติ			
ใช้แทนแผนที่ 0	แบบแผนที่	จำนวน 4 แผ่น	แผ่นที่ 2 / 3	ว / ค / ป	