



องค์การบริหารส่วนตำบลบ้านผึ้ง

โครงการส่งเสริมวิสาหกิจชุมชนผลิตผลิตภัณฑ์จากผลไม้สด ตำบลบ้านผึ้ง - บ้านดงหลวง

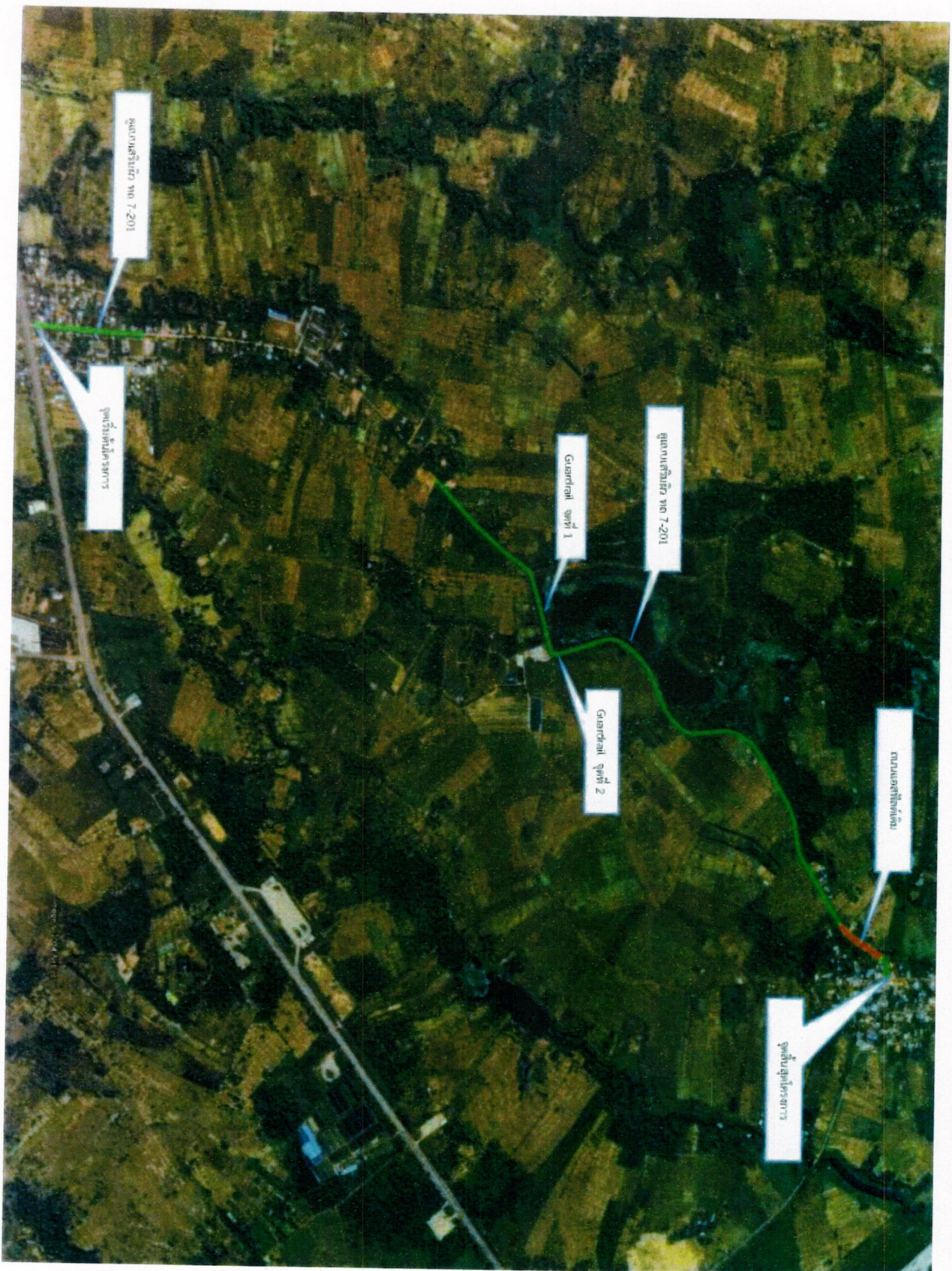
หมู่ที่ 8 บ้านเทพพนม ตำบลบ้านผึ้ง กว้าง 5.00 - 6.00 เมตร

ยาว 2,600.00 เมตร หน้า 0.05 เมตร หักพื้นที่ป่าสงวนกว่า 14,300.00 ตารางเมตร

องค์การบริหารส่วนตำบลบ้านผึ้ง อำเภอเมืองนครพนม จังหวัดนครพนม

โครงการเสริมภูมิคุ้มกันและลดผลกระทบจากโควิด-19 - บ้านดอนม่วง หมู่ที่ 8 ตำบลเทพนิมิต อำเภอเมือง จังหวัดนครราชสีมา

หน้า 0.05 เมตร หรือพื้นที่ในเอกสาร 14,300.00 ตารางเมตร ฝั่งตะวันออกหรือทางด้านซ้ายของพื้นที่ อำเภอเมืองนครราชสีมา จังหวัดนครราชสีมา



องค์การบริหารส่วนตำบล
 169 หมู่ 8 ตำบลเทพนิมิต
 อำเภอเมืองนครราชสีมา จังหวัดนครราชสีมา
 Email : kc.somphakachon@nonthaburi.go.th
 Tel : 02-520-478

นางสาว...

นางสาว...

นางสาว...

นางสาว...

นางสาว...

นางสาว...

นางสาว...

นางสาว...

นางสาว...

นางสาว...

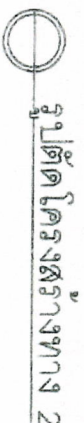
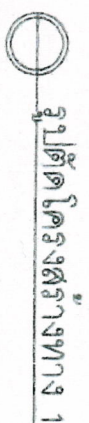
นางสาว...

นางสาว...

นางสาว...

นางสาว...

นางสาว...



บทกวีทางศาสนาและวัฒนธรรมที่ล้นหลาม

1. **หัตถ์ DEEP PATCHING** คือการนำเนื้อที่จากส่วนที่หตุถูกเสียนไปมาฝังลงในส่วนที่ขาด
2. **การะยะผิวจากเนื้อตัว** ใช้จากส่วนที่ไม่ได้ถูกเสียนมาเติมลงในส่วนที่ขาด โดยใช้ SKIN PATCHING ในบริเวณที่ใกล้เคียง

3. ปรับกระแสน้ำทิศทางและตัวไหลทางน้ำเอื้ออำนวยกับแหล่งต้นน้ำบริเวณอื่น ก่อนที่จะลงมือทำ TACK COAT บริเวณและตัวไหลทาง
5. ทำช่องไหลต่ำตามแบบแผนที่ผลิตภัณฑ์
6. ทำผิวทางแบบเอสทีลด์อย่างลึกและตื้นแบบวิ่งทางตรง การและเส้นของทาง
7. วางสายเคเบิลตามรูปลัดโค้งซึ่งทาง สามารถใช้แบบใดจะเข้ากันได้ตามยาวปกติ และด้านโค้งสร้างได้ด้วยการวางแนวของสเกลทางที่จะดำเนินการ ทั้งนี้ให้อยู่ในลวดที่จับของรูปร่าง

๕. ภายในระยะเวลาที่กำหนดไว้ในแบบ ๖ฯ จะกำหนดให้ทำการขอใบใด ที่มีความจำเป็นและสมควร และอาจจะได้ทั้งจากแหล่งเดิมทางหรือขอเข้าศึกษาที่ราชการ หรือจากสาธารณะ ในระยะไม่มากนักทางหลวง หรือทำการเดินรถทางแยก เพื่อ ให้ได้ปริมาณงานตามที่กำหนด ทั้งนี้ เพื่อเป็นข้อมูลพิจารณาขอรับค่าจ้างงาน

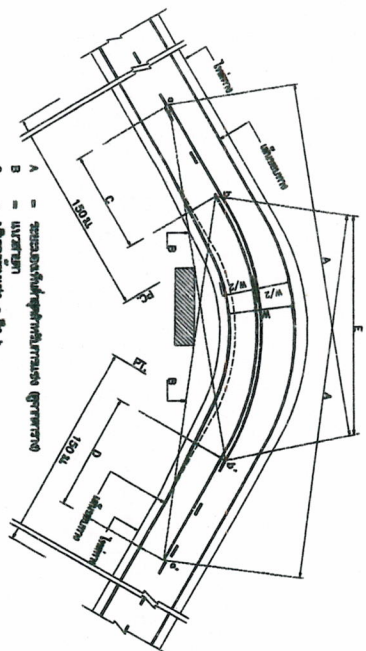
9. ใบประกอบที่มีลักษณะคล้ายใบกุหลาบหรือใบเข็มที่หนาโตเป็นแบบ ฐานใบจะเปลี่ยนเป็นแถบแคบอยู่ใต้ โดยที่ขอบของด้านใบจะเว้าลึกในแนวครึ่งกลางใบโดยยาว ตามแนวของเส้นกึ่งกลางใบอยู่ใกล้ขอบด้านที่ขอบจะเว้าลง
10. การเปลี่ยนแบบใบตาม ข้อ 7.8 และ ข้อ 9 จะต้องให้ใบมีลักษณะตามข้อที่หนาโตเป็นแบบ 1. ความหนาของขอบของใบเปลี่ยนโดยที่ขอบของใบ จะหนาขึ้นเป็นแบบแผ่นเดียว
12. งานใบที่หนาจะเกิดที่ขอบใบเป็นแบบแผ่นเดียว

13. งานซ่อมแซมและทาสีใหม่ หรืองานที่คาดว่าจะรวมภาษีอากร หลักเกณฑ์นี้ คง หลักการเดิมของและ กรมสรรพากร จะกำหนดไว้ในแบบและรายละเอียดที่จะจัดทำให้อยู่ในสภาพที่เรียบร้อย

แบบงานและวิธีดำเนินการเพื่อลดข้อบกพร่องมีระบุในงานแบบมาตรฐานงานบำรุงรักษาทาง แบบที่3/ (ม.ร.บ.3/2546) และแบบที่ 3.2(ม.ร.บ. 3.2/2545) ของกรมทางหลวงชนบท

DATE: 06-7-2011

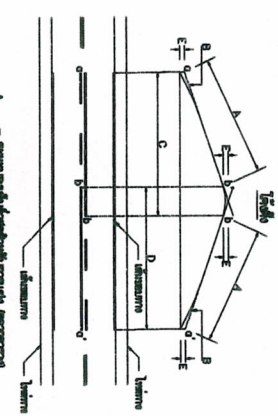
TIME: 9



- A = ระยะจากเส้นศูนย์สูตรทางซ้ายมือ ถึงเสาทาง
- B = เสาทาง
- C = ระยะจากเส้นศูนย์สูตรทางซ้ายมือ ถึง b
- D = ระยะจากเส้นศูนย์สูตรทางซ้ายมือ ถึง b'
- E = ระยะจากเส้นศูนย์สูตรทางซ้ายมือ ถึง b''

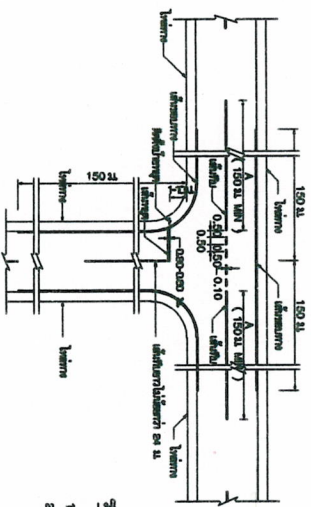
การตั้งเสาทางซ้ายมือ

การตั้งเสาทาง (ตามแบบ)	ระยะจากเส้นศูนย์สูตรทางซ้ายมือ (ม.)
50	50
60	60
70	70
80	80
90	90
100	100
110	110
120	120
130	130
140	140
150	150
160	160
170	170
180	180
190	190
200	200
210	210
220	220
230	230
240	240
250	250
260	260
270	270
280	280
290	290
300	300
310	310
320	320
330	330
340	340
350	350
360	360
370	370
380	380
390	390
400	400
410	410
420	420
430	430
440	440
450	450
460	460
470	470
480	480
490	490
500	500
510	510
520	520
530	530
540	540
550	550
560	560
570	570
580	580
590	590
600	600
610	610
620	620
630	630
640	640
650	650
660	660
670	670
680	680
690	690
700	700
710	710
720	720
730	730
740	740
750	750
760	760
770	770
780	780
790	790
800	800
810	810
820	820
830	830
840	840
850	850
860	860
870	870
880	880
890	890
900	900
910	910
920	920
930	930
940	940
950	950
960	960
970	970
980	980
990	990
1000	1000



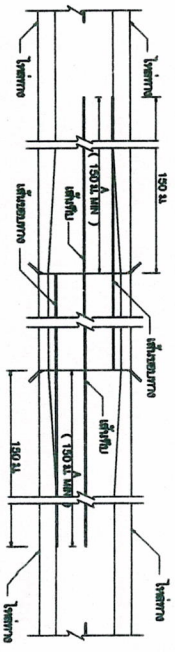
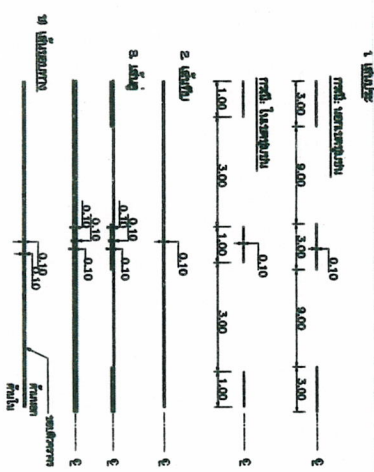
- A = ระยะจากเส้นศูนย์สูตรทางซ้ายมือ ถึงเสาทาง
- B = เสาทาง
- C = ระยะจากเส้นศูนย์สูตรทางซ้ายมือ ถึง b
- D = ระยะจากเส้นศูนย์สูตรทางซ้ายมือ ถึง b'
- E = ระยะจากเส้นศูนย์สูตรทางซ้ายมือ ถึง b''

การตั้งเสาทางซ้ายมือ

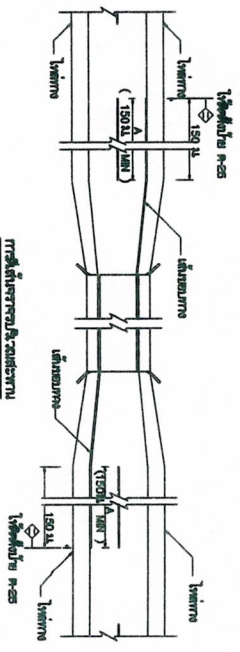


การตั้งเสาทางซ้ายมือ

การตั้งเสาทางซ้ายมือ



การตั้งเสาทางซ้ายมือ



การตั้งเสาทางซ้ายมือ

การตั้งเสาทางซ้ายมือ

1. เสาทาง
2. เสาทาง
3. เสาทาง
4. เสาทาง
5. เสาทาง
6. เสาทาง
7. เสาทาง
8. เสาทาง
9. เสาทาง
10. เสาทาง
11. เสาทาง
12. เสาทาง
13. เสาทาง
14. เสาทาง
15. เสาทาง
16. เสาทาง
17. เสาทาง
18. เสาทาง
19. เสาทาง
20. เสาทาง
21. เสาทาง
22. เสาทาง
23. เสาทาง
24. เสาทาง
25. เสาทาง
26. เสาทาง
27. เสาทาง
28. เสาทาง
29. เสาทาง
30. เสาทาง
31. เสาทาง
32. เสาทาง
33. เสาทาง
34. เสาทาง
35. เสาทาง
36. เสาทาง
37. เสาทาง
38. เสาทาง
39. เสาทาง
40. เสาทาง
41. เสาทาง
42. เสาทาง
43. เสาทาง
44. เสาทาง
45. เสาทาง
46. เสาทาง
47. เสาทาง
48. เสาทาง
49. เสาทาง
50. เสาทาง
51. เสาทาง
52. เสาทาง
53. เสาทาง
54. เสาทาง
55. เสาทาง
56. เสาทาง
57. เสาทาง
58. เสาทาง
59. เสาทาง
60. เสาทาง
61. เสาทาง
62. เสาทาง
63. เสาทาง
64. เสาทาง
65. เสาทาง
66. เสาทาง
67. เสาทาง
68. เสาทาง
69. เสาทาง
70. เสาทาง
71. เสาทาง
72. เสาทาง
73. เสาทาง
74. เสาทาง
75. เสาทาง
76. เสาทาง
77. เสาทาง
78. เสาทาง
79. เสาทาง
80. เสาทาง
81. เสาทาง
82. เสาทาง
83. เสาทาง
84. เสาทาง
85. เสาทาง
86. เสาทาง
87. เสาทาง
88. เสาทาง
89. เสาทาง
90. เสาทาง
91. เสาทาง
92. เสาทาง
93. เสาทาง
94. เสาทาง
95. เสาทาง
96. เสาทาง
97. เสาทาง
98. เสาทาง
99. เสาทาง
100. เสาทาง



แบบมาตรฐานทาง
สำหรับรถจักรยานยนต์