

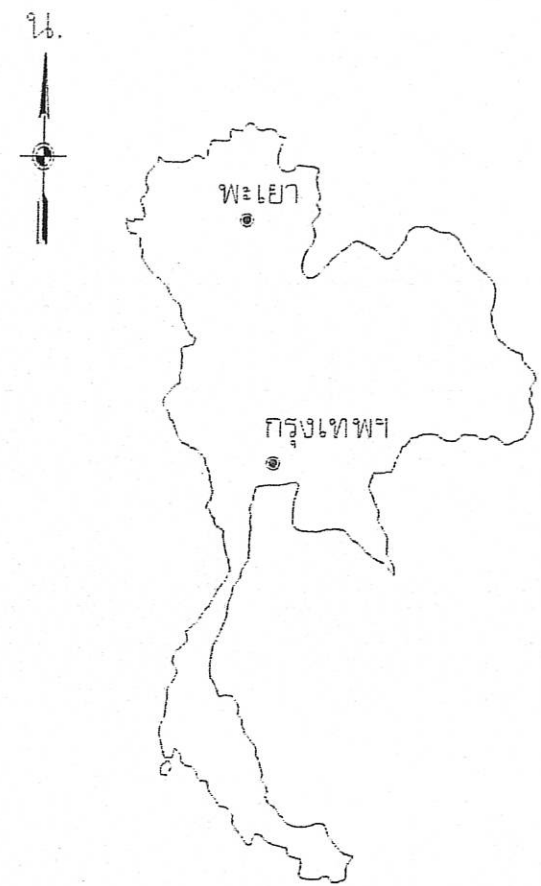


โครงการก่อสร้างถนนคอนกรีตเสริมเหล็ก รหัสสายทาง พย.ถ.1-0030
กว้าง 6.00 เมตร ยาว 2,800 เมตร หน้า 0.15 เมตร หรือมีพื้นที่ไม่น้อยกว่า 16,800.00 ตารางเมตร
บ้านข้าวตาด - บ้านแม่สูก ตำบลศรีถ้อย เข้ม ตำบลแม่สูก อำเภอแม่ใจ จังหวัดพะเยา



โครงการก่อสร้างถนนคอนกรีตเสริมเหล็ก รหัสสายทาง พย.ถ.1-0030
กว้าง 6.00 เมตร ยาว 2,800 เมตร ทน 0.15 เมตร หรือมีพื้นที่ไม่น้อยกว่า 16,800.00 ตารางเมตร
บ้านข้าวตาด - บ้านแม่สุก ตำบลศรีถ้อย เขื่อน ตำบลแม่สุก อำเภอแม่ใจ จังหวัดพะเยา

สำรวจ	เขียนแบบ	ตรวจแก้ไข	รองปลัด อบจ.พะเยา	อนุมัติ นายก อบจ.พะเยา	แผนที่แสดงจุดที่ตั้งโครงการ	แผ่นที่ 1
	ออกแบบ/วิศวกร	ผอ.กองช่าง	ปลัด อบจ.พะเยา			จำนวน 4

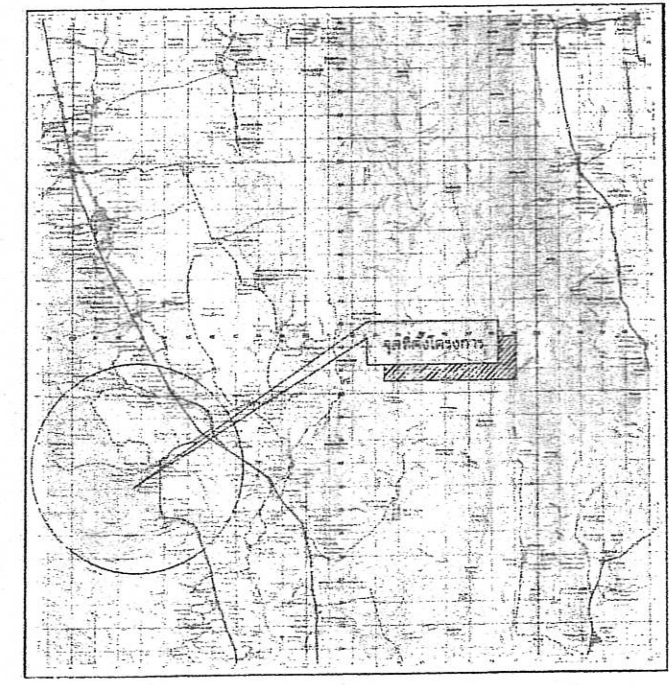


แผนที่ประเทศไทย

- ทางหลวงแผ่นดิน , ทางหลวงจังหวัด
- ทางหลวงชนบท ชั้นที่ 3
- ทางใช้ในฤดูแล้ง , ทางหลวงท้องถิ่น
- หมู่บ้าน
- แม่น้ำ , ลำคลอง , ห้วย
- เส้นแบ่งชั้นความสูง

องค์การบริหารส่วนจังหวัดพะเยา
กรมส่งเสริมการปกครองท้องถิ่น
กระทรวงมหาดไทย

โครงการก่อสร้างถนนคอนกรีตเสริมเหล็ก รหัสสายทาง พย.ถ.1-0030
กว้าง 6.00 เมตร ยาว 2,800 เมตร ทน 0.15 เมตร หรือมีพื้นที่ไม่น้อยกว่า 16,800.00 ตารางเมตร
บ้านข้าวตาด - บ้านแม่สุก ตำบลศรีถ้อย เขื่อน ตำบลแม่สุก อำเภอแม่ใจ จังหวัดพะเยา
รายละเอียดตามประมาณการและแบบแปลนที่องค์การบริหารส่วนจังหวัดพะเยากำหนด
พิกัดที่ตั้งโครงการ เริ่มต้น N 2137427, E 583312, สิ้นสุด N 2138283, E 581505,



แผนที่แสดงจุดที่ตั้งโครงการ 1:50000



โครงการก่อสร้างถนนคอนกรีตเสริมเหล็ก รพ.สลายทาง พย.ถ.1-0030
กว้าง 6.00 เมตร ยาว 2.900 เมตร ทน 0.15 เมตร หรือมีพื้นที่ไม่น้อยกว่า 16.900.00 ตารางเมตร
บ้านชะวด - บ้านแม่สุก ตำบลศรีถ้อย เขื่อน ตำบลแม่สุก อำเภอแม่ใจ จังหวัดพะเยา

สำรวจ	เขียนแบบ	หัวหน้าฝ่าย	รองปลัด อบ.พะเยา	อนุมัติ	แผนที่
					2
ออกแบบ, วิศวกร	กองช่าง	ปลัด อบ.พะเยา		นาย อบ.พะเยา	จำนวน
					4

๖



จุดสิ้นสุด กม. 2+800



จุดเริ่มต้น กม.ที่ 0+000

พิกัดที่ตั้งโครงการ เริ่มต้น N 2137427 E 583312 สิ้นสุด N 2138283 E 581505

แผนที่โครงการโดยสังเขป
ไม่กำหนดมาตราส่วน



กองช่าง
องค์การบริหารส่วนจังหวัดพะเยา

โครงการก่อสร้างถนนคอนกรีตเสริมเหล็ก รหัสสายทาง พย.ด.1-0030
กว้าง 6.00 เมตร ยาว 2,500 เมตร ทลาด 0.15 เมตร หรือพื้นที่ไม่น้อยกว่า 16,500.00 ตารางเมตร
บ้านข้าวตาด - บ้านแม่สุก ตำบลศรีด้อย อำเภอแม่ใจ จังหวัดพะเยา

สำรวจ

เขียนแบบ

หน้าหน้าลาย

ออกแบบ/วิศวกร

รองปลัด อบจ.พะเยา

ปลัด อบจ.พะเยา

อนุมัติ

นายก อบจ.พะเยา

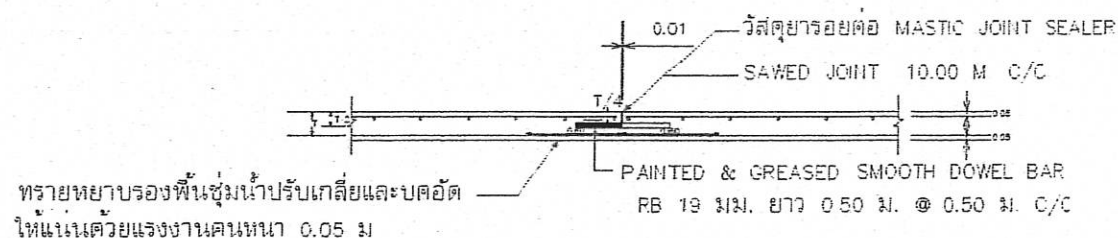
แบบขยายงานถนนคอนกรีตเสริมเหล็ก
รายการประกอบแบบ

แผ่นที่ 3
จำนวน 4

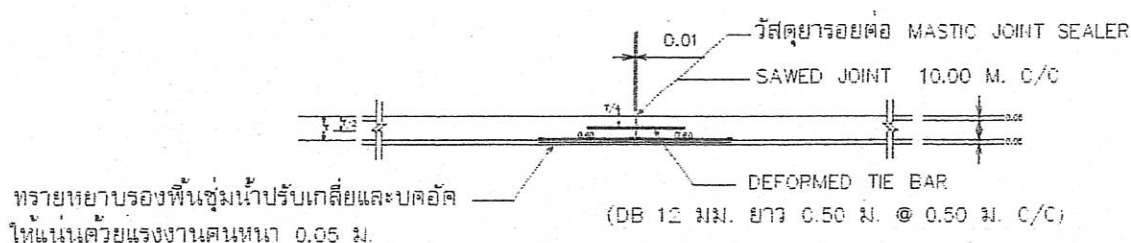
รายการประกอบแบบการก่อสร้างถนน คสล.

- 1 ส่วนยุบคอนกรีต (SLUMP) ไม่มากกว่า 10 ซม.
- 2 ผิวจราจรคอนกรีตให้ใช้คอนกรีตที่มีกำลังอัดประลัยของแท่งคอนกรีตตัวอย่างลูกบาศก์ 15x15x15 ซม. อายุ 28 วัน ไม่น้อยกว่า 240 กก./ตร.ซม. สำหรับการพิจารณากำลังอัดคอนกรีต เพื่อตรวจสอบงานจ้างสามารถตรวจรับงานได้ เมื่อนำแท่งตัวอย่างคอนกรีต 15 x 15 x 15 ซม. นั้น มาทำการทดสอบกำลังอัด 4 ที่อายุ 7 วัน โดยแท่งคอนกรีตตัวอย่างลูกบาศก์ 15 x 15 x 15 ซม. นั้น สามารถรับน้ำหนักได้ไม่น้อยกว่าร้อยละ 75 ของกำลังอัดประลัยที่กำหนด
- 3 มิติต่างๆที่แสดงไว้เป็นเมตร นอกจากจะระบุไว้เป็นอย่างอื่น
- 4 การทำผิวหน้าคอนกรีตให้เรียบ ให้ทำโดยลากแปรงไม้กวาดจากขอบอีกด้านหนึ่งไปยังขอบอีกด้านหนึ่งโดยร่องที่เกิดจะต้องลึกไม่เกิน 2 มม.
- 5 การตีเส้นจราจร ให้ตีเฉพาะเส้นแบ่งทิศทางจราจร (CENTER LINE) โดยใช้สีเทอร์โมพลาสติกตาม มอก.542 และให้เป็นไปตามมาตรฐานการตีเส้นแบ่งทิศทางจราจรตามแบบเลขที่ ทด-3-109 (ถ้ามี)
- 6 เลือกใช้รูปแบบไม่มีรอยต่อตามยาว (NO LONGITUDINAL JOINT) กรณีที่ไม่มีปัญหาพื้นที่ก่อสร้าง และ/หรือ การจราจรโดยให้อยู่ในดุลยพินิจของผู้ออกแบบ
- 7 ระยะเวลาการออกแบบ 15 ปี รับน้ำหนักบรรทุกทุก 15 คัน ปริมาณจราจร (ADT) 200 คันต่อวัน
- 8 การบ่มคอนกรีต เมื่อคอนกรีตแข็งตัวแล้ว ต้องบ่มอย่างน้อย 7 วัน

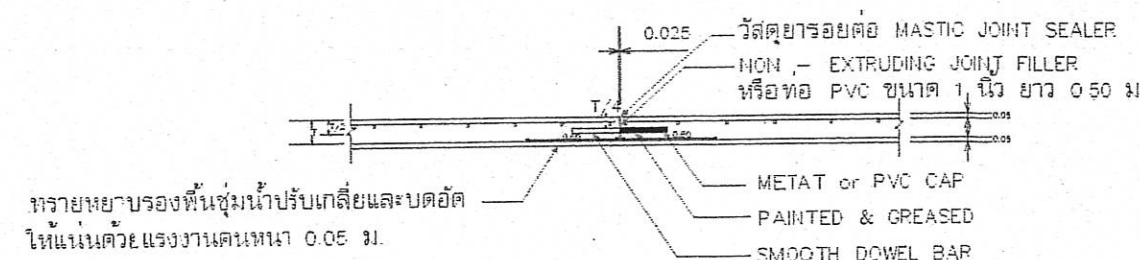
แบบขยายงานก่อสร้างถนน คสล.



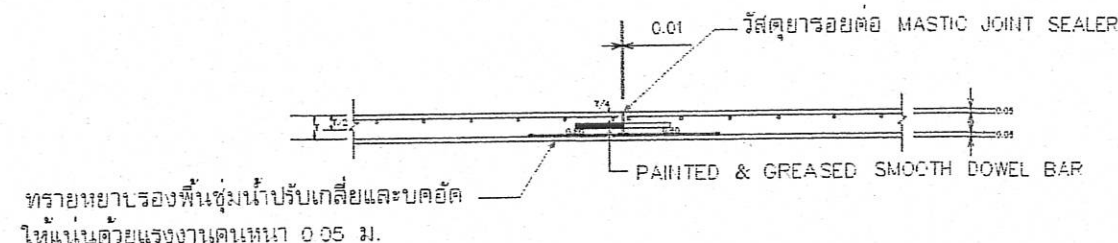
CONTRACTION JOINT



LONGITUDINAL JOINT



EXPANSION JOINT



CONTRACTION JOINT



กองช่าง
องค์การบริหารส่วนจังหวัดพะเยา

โครงการก่อสร้างถนนคอนกรีตเสริมเหล็ก รหัสสายทาง พย.ถ.1-0030
กว้าง 6.00 เมตร ยาว 2,800 เมตร หน้า 0.15 เมตร หรือพื้นที่ไม่น้อยกว่า 16,800.00 ตารางเมตร
บ้านเขวตาด - บ้านแม่สุก ตำบลศรีถ้อย อำเภอแม่ใจ จังหวัดพะเยา

สำรวจ

เขียนแบบ

หัวหน้าฝ่าย

รองปลัด อบจ.พะเยา

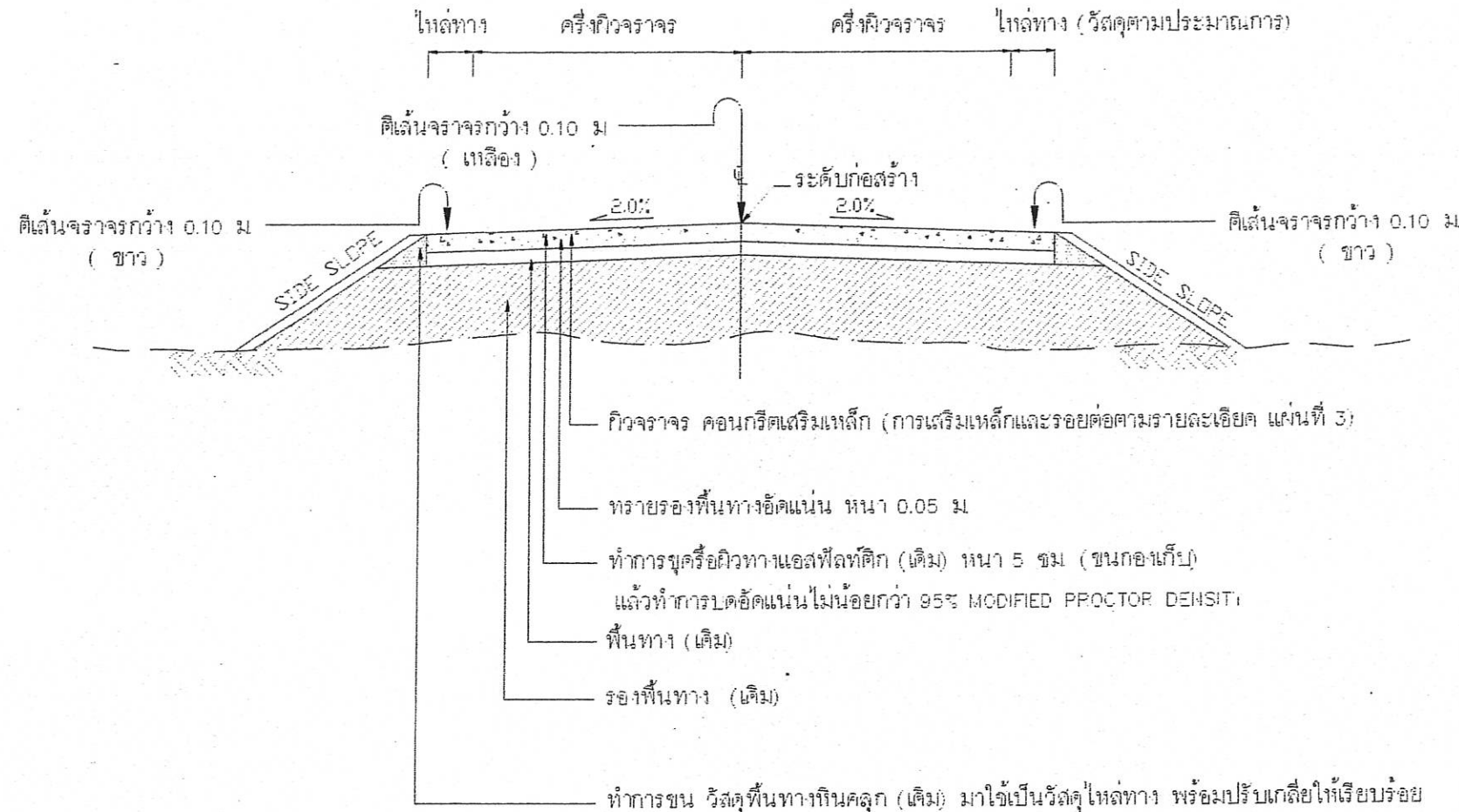
อนุมัติ

นายก อบจ.พะเยา

แบบมาตรฐาน
ถนนคอนกรีตเสริมเหล็ก

หน้า 4

จำนวน 4



รูปตัดแสดงโครงสร้างถนนคอนกรีตเสริมเหล็กและคุณสมบัติวัสดุ

รายการประกอบแบบ

1. วัสดุที่กำหนดเป็น "เมตร" นอกจากที่ระบุเป็นอย่างอื่น
2. คุณสมบัติของวัสดุและวิธีการก่อสร้าง นอกเหนือจากที่ระบุในแบบ ให้เป็นไปตามมาตรฐานงานก่อสร้าง กรมทางหลวงชนบท (มทช.) เฉพาะในส่วนที่เกี่ยวข้องเท่านั้น
3. จำนวนชั้นชั้นใดในการก่อสร้างลาดคันทางบนถนนเดิมขึ้นอยู่กับความสูงชันของคันทางเดิม
 - 3.1 ระยะ "ก" ในการก่อสร้างลาดคันทางบนถนนเดิมให้อยู่ในดุลยพินิจผู้ควบคุมงาน
 - 3.2 ระยะ "ข" ในการก่อสร้างลาดคันทางบนถนนเดิมกว่าพอที่เครื่องจักรจะตัดดิน
 สามารถทำงานได้และต้องเข้าไปในถนนเดิมไม่น้อยกว่า 0.50 ม.
4. ห คือ ความสูงของน้ำเปิดข้างทาง โดยผู้ออกแบบจะเป็นผู้กำหนดในแต่ละสายทางให้เหมาะสมกับปริมาณน้ำในพื้นที่
 - ร่องน้ำธรรมดา สูงไม่น้อยกว่า 1.20 ม. ในกรณีไม่สามารถตัดดินได้
 - ให้ปรับลดความสูงตาม แต่ต้องไม่น้อยกว่า 0.50 ม.
 - ทั้งนี้ ต้องได้รับความเห็นชอบจากผู้ควบคุมงาน
 - ร่องน้ำที่มีการลาด (Lining) สูงไม่น้อยกว่า 0.50 ม.
5. ความหนาของชั้นโครงสร้าง ความกว้างผิวจราจรและไหล่ทางตามที่กำหนดในรูปแบบก่อสร้างให้เหมาะสมกับปริมาณจราจรและสภาพพื้นที่ในแต่ละสายทาง
6. ค่าความลาดชันทาง ให้ตามตารางและแนะนำหรือตามที่กำหนดในรูปแบบก่อสร้าง
7. ในกรณีที่มีการถมหรือการตัดสูงกว่า 3.00 ม. ให้ใช้คำแนะนำตามแบบ ถน-501 (ทางที่ถมสูงหรือตัดลึก)

ตารางแนะนำค่าลาดตัดคันทาง (BACK SLOPE) และลาดถมคันทาง (SIDE SLOPE)

ความสูงการตัด หรือ ถม (เมตร)	คัน		กึ่ง		กึ่ง	
	ตัด	ถม	ตัด	ถม	ตัด	ถม
0.00 - 3.00	>2:1	>2:1	>1:1	>1.5:1	>0.25:1	>1:1

- อัตราส่วนในตารางเป็น แนวราบ : แนวตั้ง

ตารางแนะนำการออกแบบความหนาของชั้นโครงสร้างทาง

ผิวทาง คลด (เมตร)	ดินเดิมหรือคันทาง (CBR)	วัสดุคัดเลือก (เมตร)	วัสดุรองพื้นทาง (เมตร)	วัสดุพื้นทาง (เมตร)	ปริมาณจราจร คันต่อวัน (ADT)
0.15	4 %	0.20	0.15	0.15	500 - 750
	6 %	0.10	0.15	0.15	
	8 %	-	0.15	0.15	
0.18	4 %	0.20	0.15	0.15	1,000 - 1,500
	6 %	0.10	0.15	0.15	
	8 %	-	0.15	0.15	
0.20	4 %	0.20	0.15	0.15	2,000 - 3,000
	6 %	0.10	0.15	0.15	
	8 %	-	0.15	0.15	
0.25	4 %	0.20	0.15	0.15	3,000 - 4,500
	6 %	0.10	0.15	0.15	
	8 %	-	0.15	0.15	
0.25	4 %	0.20	0.15	0.15	6,000 - 9,000
	6 %	0.10	0.15	0.15	
	8 %	-	0.15	0.15	

- อายุการใช้งาน 15 ปี ปริมาณรถบรรทุกหนัก 10-12% ที่น้ำหนักบรรทุกทุก 3 เพลา 6 ล้อ ยาว 10 เมตร 25 ตัน
- ADT คือ ปริมาณการจราจรคันต่อวันเฉลี่ยรวมรถทุกประเภท