



องค์การบริหารส่วนตำบล
อำเภอวานรนิวาส จังหวัดสกลนคร

แบบ

โครงการก่อสร้างถนนคอนกรีตเสริมเหล็ก
เชื่อมระหว่างหมู่บ้าน

สถานที่

บ้านวังใหม่ หมู่ที่ 19 บ้านท่าศรีโคต หมู่ที่ 7
ตำบลธาตุ อำเภอวานรนิวาส จังหวัดสกลนคร

สำรวจ

นางสาวมณีรัตน์ ไชยพิคุณ
ผู้ช่วยนายช่างสำรวจ

เขียนแบบ

นายณัฐวุฒิ ประคองพวง
ผู้ช่วยนายช่างเขียนแบบ

ตรวจ

นายสมภพ เคนทวย
ผู้อำนวยการกองช่าง

เห็นชอบ

นางกรวิมลรา ไชพันธ์
รองปลัด อบต. รักษาการแทน
ปลัดองค์การบริหารส่วนตำบลธาตุ

อนุมัติ

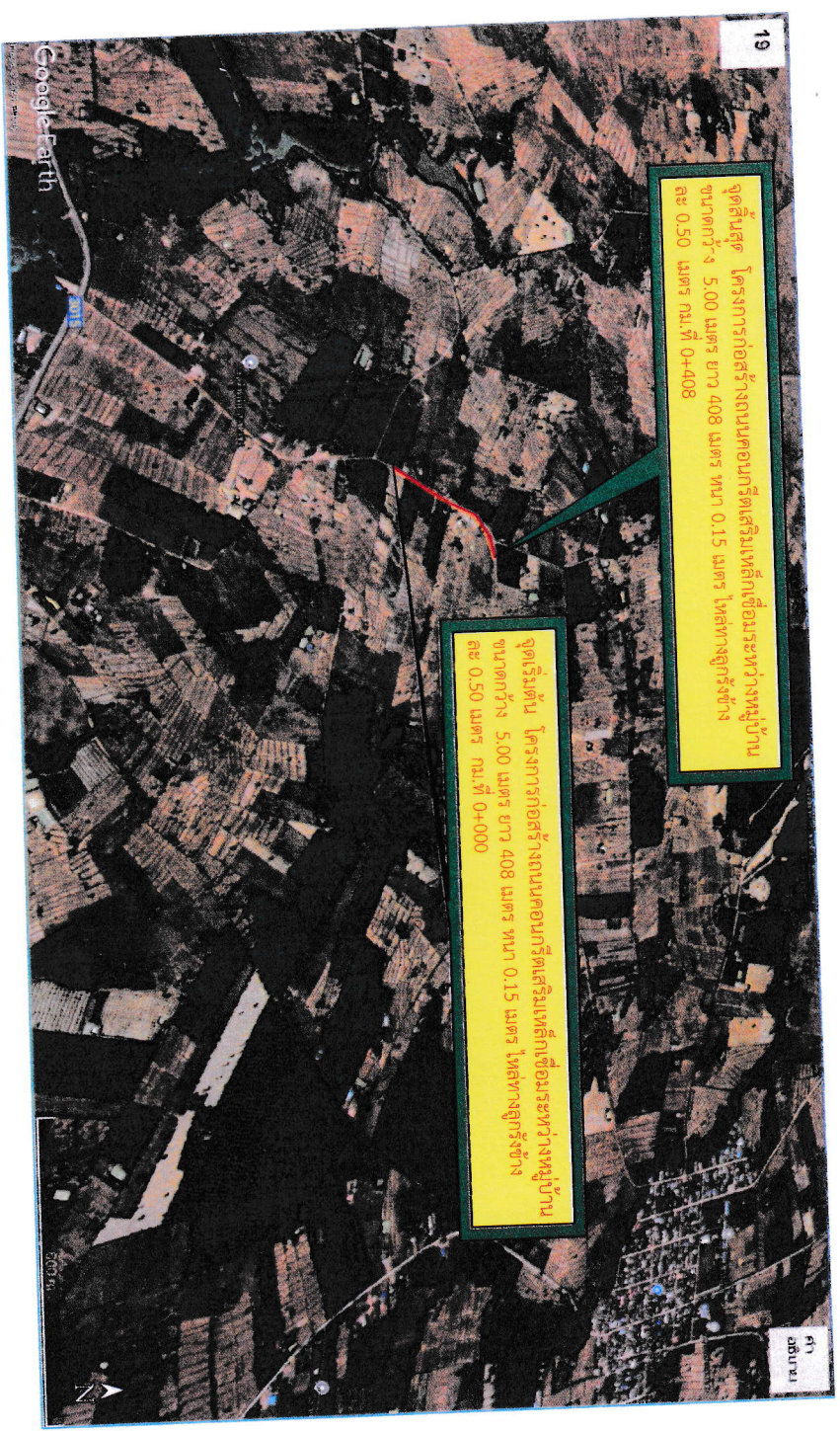
นายศิริพัฒน์ ศรีหนองฮ้าง
นายกองค์การบริหารส่วนตำบลธาตุ

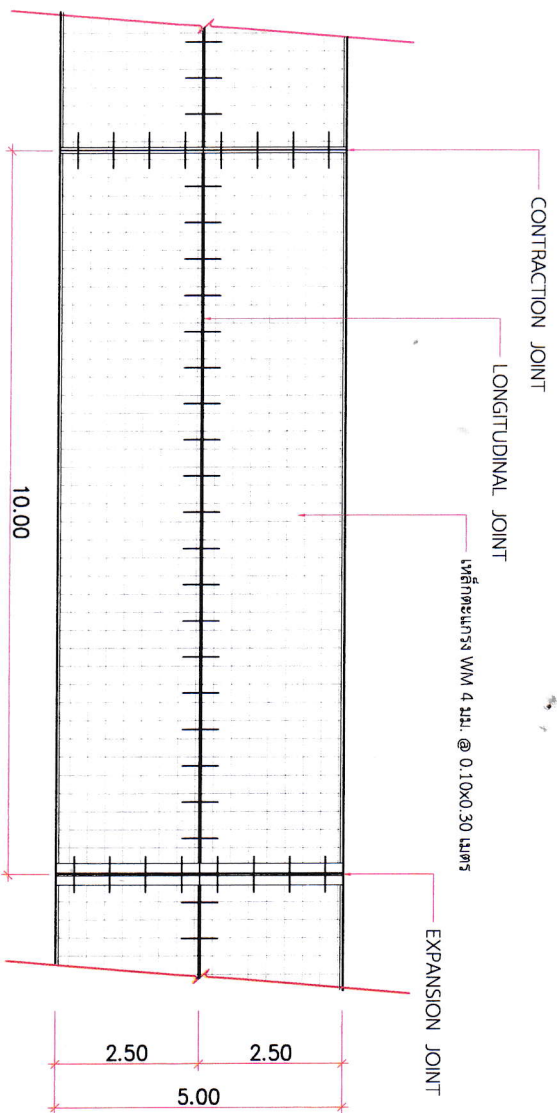
แบบเลขที่ /2568

แผ่นที่ 1

โครงการก่อสร้างถนนคอนกรีตเสริมเหล็กเชื่อมระหว่างหมู่บ้าน บ้านวังใหม่ หมู่ที่ 19 - บ้านท่าศรีโคต หมู่ที่ 7
ตำบลธาตุ อำเภอวานรนิวาส จังหวัดสกลนคร

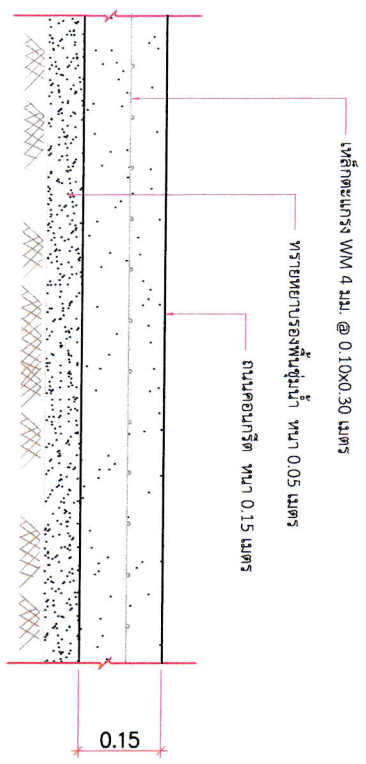
พิกัด จุดเริ่มต้น 17.668885 130.600722 พิกัดจุดสิ้นสุด 17.672138 103.602332





แปลนการวางตะแกรงเหล็ก

Scale 1:100



รายละเอียดถนนคอนกรีตเสริมเหล็ก

Scale 1:10



องค์การบริหารส่วนตำบลคู
อำเภอบางคูเวียง จังหวัดนนทบุรี

แบบ

โครงการก่อสร้างถนนคอนกรีตเสริมเหล็ก
เชื่อมระหว่างหมู่บ้าน

สถานที่

บ้านวังใหม่ หมู่ที่ 19 ตำบลคูเวียง หมู่ที่ 7
ตำบลคูเวียง อำเภอบางคูเวียง จังหวัดนนทบุรี

สำรวจ

นางสาวมณีรัตน์ ไชยพิคุณ
ผู้ช่วยนายช่างสำรวจ

เขียนแบบ

นายณัฐวุฒิ ประคองพวง
ผู้ช่วยนายช่างเขียนแบบ

ตรวจ

นายสมภาพ เคนทวย
ผู้อำนวยการกองช่าง

เห็นชอบ

นางศศิวิมล ไชยพันธ์
รองปลัด อบต. รักษาการแทน
ปลัดองค์การบริหารส่วนตำบลคูเวียง

อนุมัติ

นายศิริพัฒน์ ศรีทองอย่าง
นายกองค์การบริหารส่วนตำบลคูเวียง

แบบเลขที่

/2568 2



องค์การบริหารส่วนตำบล
อำเภอวานรนิวาส จังหวัดสกลนคร

แบบ

โครงการก่อสร้างถนนคอนกรีตเสริมเหล็ก
เชื่อมระหว่างหมู่บ้าน

สถานที่

บ้านไร่ใหม่ หมู่ที่ 19 บ้านคำศรีโคตร หมู่ที่ 7
ตำบลธาตุ อำเภอวานรนิวาส จังหวัดสกลนคร

สำรวจ

นางสาวมณฑิลา ไชยพิคุณ
ผู้ช่วยนายช่างสำรวจ

เขียนแบบ

นายณัฐวุฒิ ประสงค์พวง
ผู้ช่วยนายช่างเขียนแบบ

ตรวจ

นายสมภพ เคนทวย
ผู้อำนวยการกองช่าง

เห็นชอบ

นางกวิณพรา ใยพันธ์
รองเลขาธิการฯ รักษาการแทน
ปลัดองค์การบริหารส่วนตำบลธาตุ

อนุมัติ

นายศรีพัฒน์ ศรีทองฮ้าง
นายกองค์การบริหารส่วนตำบลธาตุ

แบบเลขที่

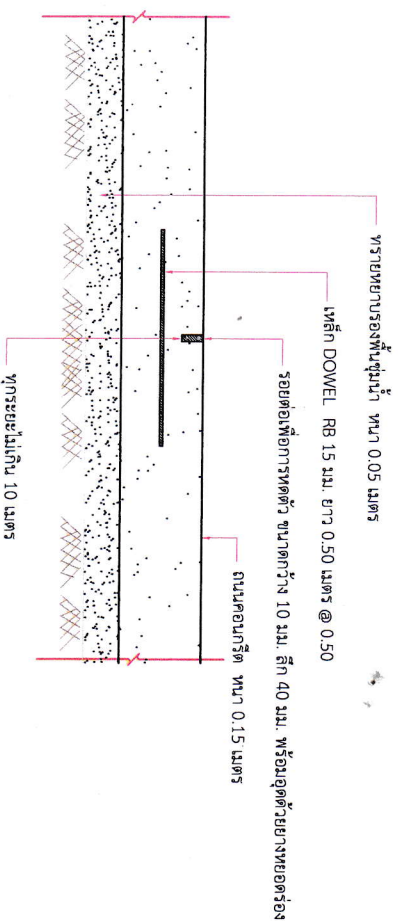
แผ่นที่

/2568

3

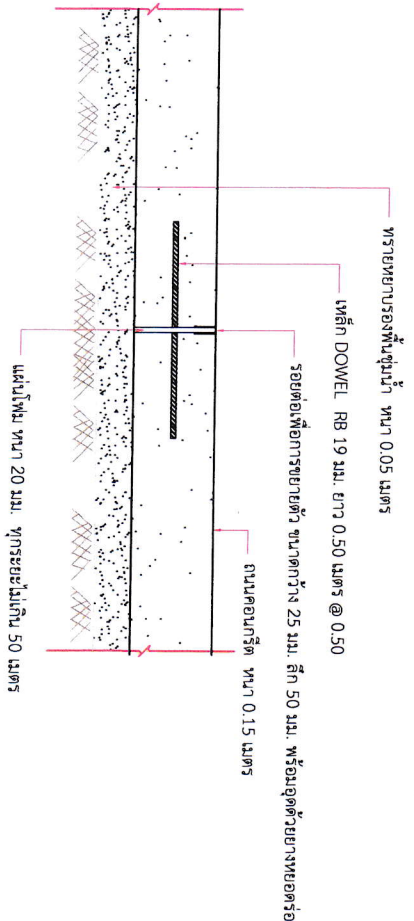
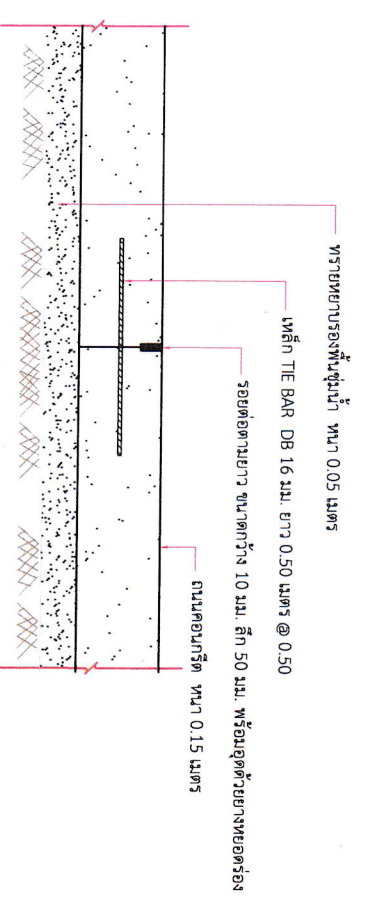
CONTRACTION JOINT

Scale 1:10



LONGITUDINAL JOINT

Scale 1:10



EXPANSION JOINT

Scale 1:10

สถานที่ดำเนิน โครงการก่อสร้างถนนคอนกรีตเสริมเหล็กเชื่อมระหว่างหมู่บ้าน
ถนนสายบ้านวังใหม่ หมู่ที่ 19 - บ้านท่าศรีโคส หมู่ที่ 7 ตำบลธาตุ อำเภอวนรวาส จังหวัดสกลนคร

