



ศาสตราจารย์ ดร. ศักดิ์ชัย



சுற்றுச்சூழல் பாதிப்பு குறைவாக இருப்பதால், இவ்வழித்தொடர்வுகள் மிகவும் சிறப்பாக இருக்கின்றன.

6. (1994, 1995)

மாலை 5 மணிக்கு

14. 1997年10月1日以后，凡在我国境内销售货物的单位和个人，均须依法缴纳增值税。

confinement

1. $\frac{1}{2} \times \frac{1}{2} = \frac{1}{4}$

Call to order

PLATE 1

1. 6. 1999

11

61741-64745

with

UNIVERSITY OF CALIFORNIA

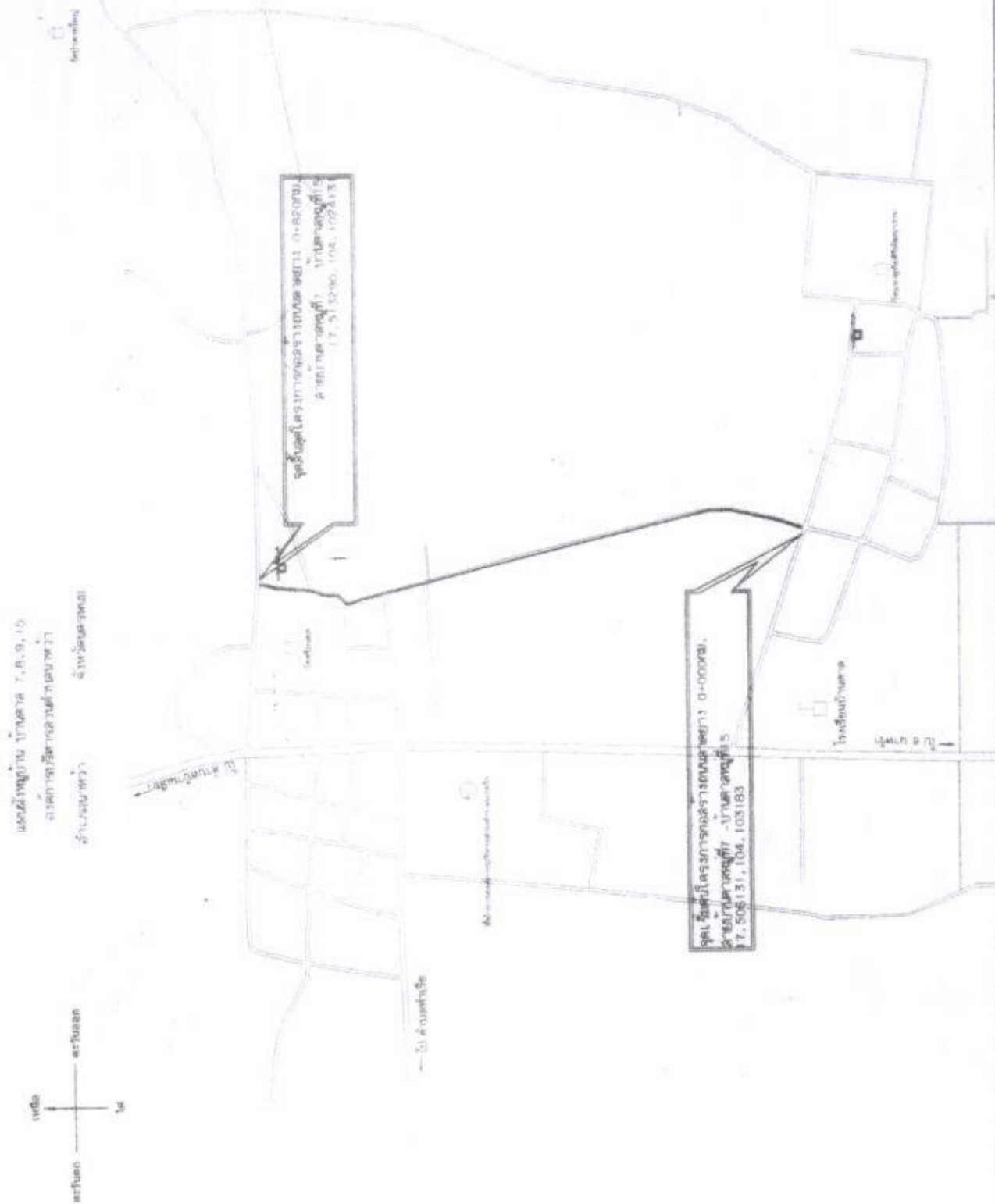
1982-1983

grubas lėtas, grūdas, grūdas

W.C. Cullen

1994年12月

Menu	Price
------	-------



ขอกำหนดงานเสริมฝีมือและซ่อมสร้างผิวแอสฟัลต์คอนกรีต

- [illegible]

- [illegible]

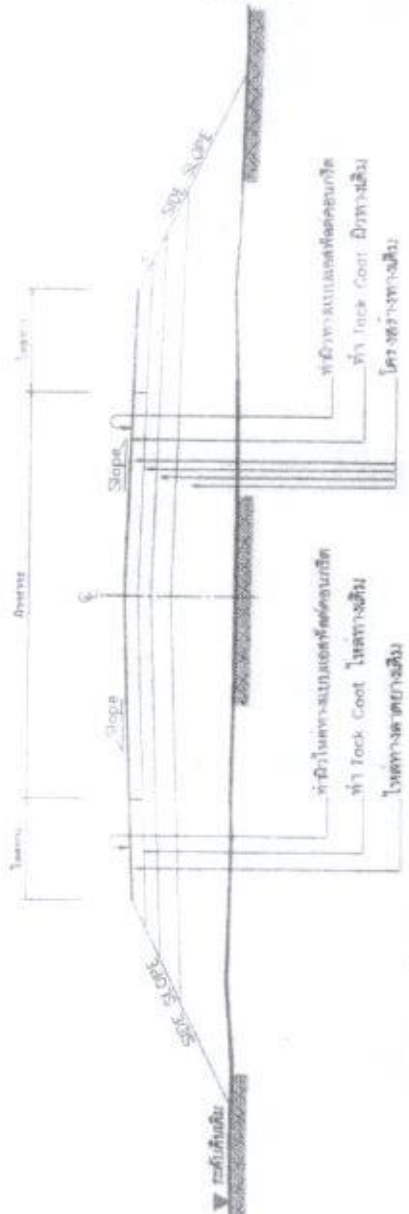
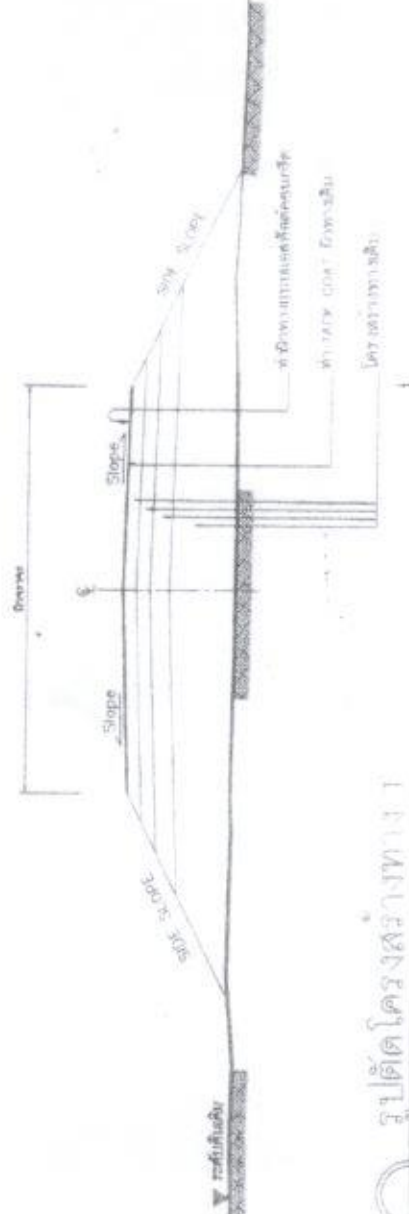
นางสาวอรรณพพร (นายพร) ใจดี

รายการประกอบแบบ

1. ทำ DEEP PATCHING ผิวทางและผิวไหล่ทางเดิมให้ขุดลึกเสียจนลงไปถึงโครงสร้าง (ทำ)
2. ถัดจากผิวทางและผิวไหล่ทางเดิมให้ทำจุดเสริมความลาดให้ถึงโครงสร้าง (ทำ)
3. ในบริเวณเสริมผิว
4. ทำ TACK COAT ผิวทางและผิวไหล่ทาง
5. ทำผิวไหล่ทางแบบแอสฟัลต์คอนกรีต
6. ทำผิวทางแบบแอสฟัลต์คอนกรีตและผิวไหล่ทางแบบแอสฟัลต์คอนกรีต
7. ทำผิวไหล่ทางแบบแอสฟัลต์คอนกรีต
8. ทำผิวไหล่ทางแบบแอสฟัลต์คอนกรีต
9. ในกรณีที่ผิวทางเดิมเป็นผิวทางแบบแอสฟัลต์คอนกรีตให้ขุดลึกเสียจนลงไปถึงโครงสร้าง (ทำ)
10. การเสริมผิวทางเดิมให้ขุดลึกเสียจนลงไปถึงโครงสร้าง (ทำ)
11. ความหนาของผิวทางเดิมให้ขุดลึกเสียจนลงไปถึงโครงสร้าง (ทำ)
12. งานถมดิน
13. งานเสริมผิวทางเดิมให้ขุดลึกเสียจนลงไปถึงโครงสร้าง (ทำ)

หมายเหตุ

แบบมาตรฐานผิวแอสฟัลต์คอนกรีตมีรายละเอียดดังต่อไปนี้
และแบบที่ 3.2 (รูป 3.2/2546) ขุดถมผิวทางเดิมให้ขุดลึกเสียจนลงไปถึงโครงสร้าง (ทำ)



รูปตัดโค้งสร้างทาง 2

ข้อมูลงานตามเสริมผิวแอสฟัลต์คอนกรีต

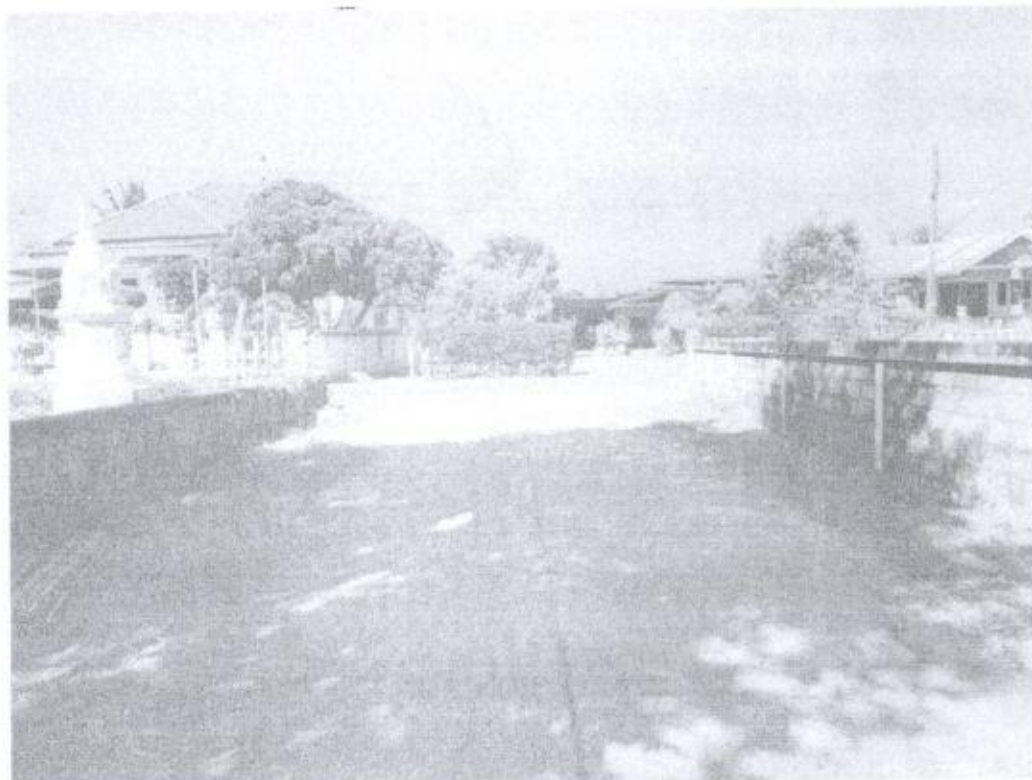
ลำดับที่	รายการ	ชื่อกำหนด
1	ไหล่ทาง แอสฟัลต์คอนกรีต	ข้างฝั่ง - มาตราฐานงานแอสฟัลต์คอนกรีต - มทพ 230-2545
2	ผิวทาง แอสฟัลต์คอนกรีต	ข้างฝั่ง - มาตราฐานงานแอสฟัลต์คอนกรีต - มทพ 230-2545
3	TACK COAT	ข้างฝั่ง - มาตราฐานงานแอสฟัลต์คอนกรีต - มทพ 227-2545
4	การเสริมผิวทางเดิม	ข้างฝั่ง - แบบมาตรฐานเดิมของกรมการขนส่งทางบก - มทพ 3-110(1) - 110(4)

สายบ้านตาล หมู่ที่ 7-วัดศรีมงคล หมู่ที่ 7

จุดเริ่มต้น N17.506131 , E104.103183



จุดสิ้นสุด N17.513290 , E104.102413



(นายสมพงษ์ โพนศิริ)