

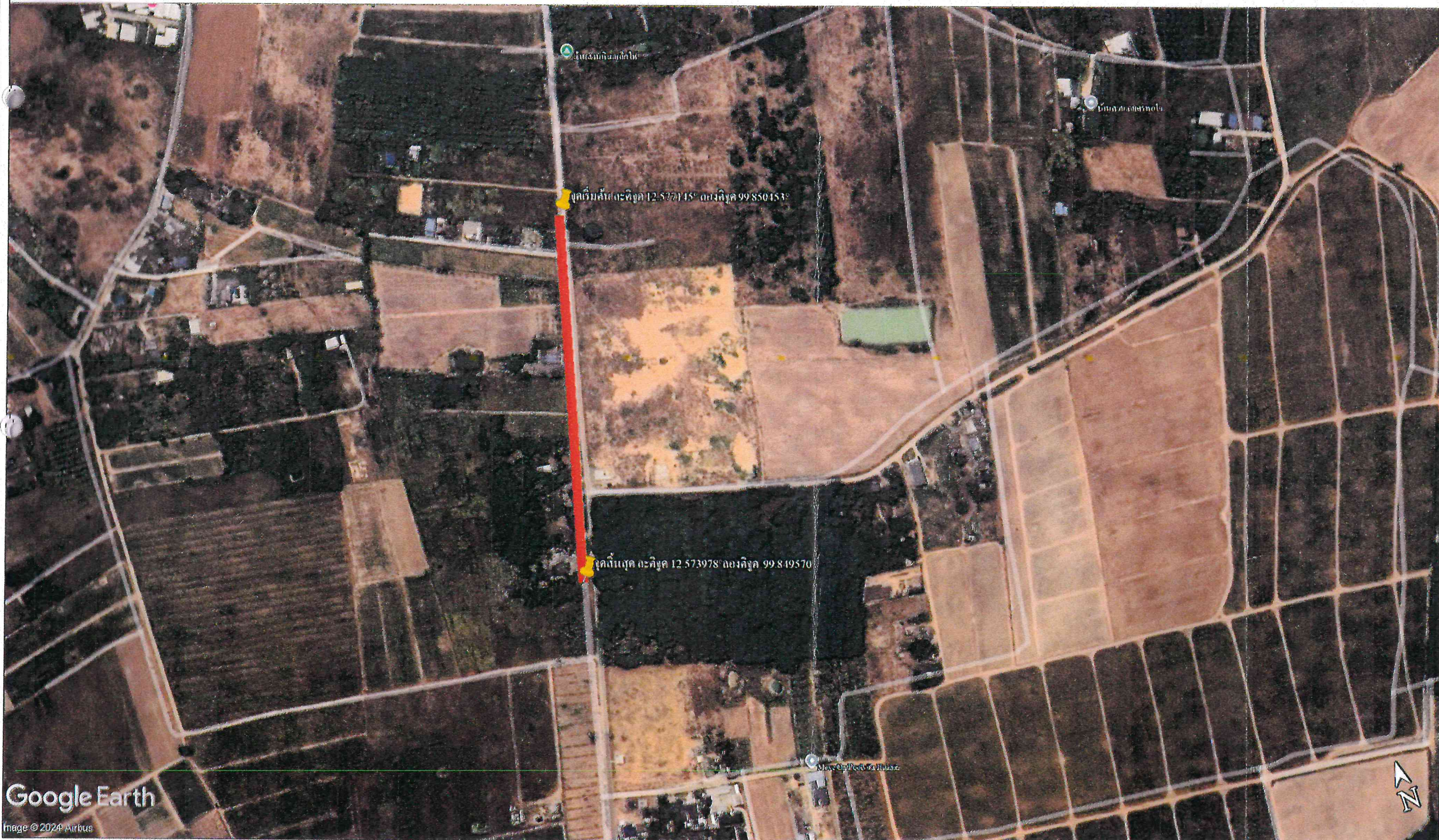


โครงการก่อสร้างอาคารระบายน้ำคอนกรีตเสริมเหล็ก ซอยพรสวรรค์ กว้าง 1.5 เมตร ความลึกโดยเฉลี่ย 1.20 เมตร ท้องรางกว้าง 0.50 เมตร ความยาว 363.00 เมตร พร้อมวางท่อขนาดเส้นผ่านศูนย์กลาง 0.60 เมตร จำนวน 24 ท่อน และติดตั้งป้ายโครงการ จำนวน 1 ป้าย

หมู่ที่ 4 บ้านหนองตะเภา
ตำบลหินเหล็กไฟ อำเภอห้วยหิน จังหวัดประจวบคีรีขันธ์

โครงการก่อสร้างดาตรางระบายน้ำคอนกรีตเสริมเหล็ก ซอยพรสวรรค์ กว้าง 1.5 เมตร ความลึกโดยเฉลี่ย 1.20 เมตร ท้องรางกว้าง 0.50 เมตร ความยาว 363.00 เมตร พร้อมวางท่อขนาดเส้นผ่านศูนย์กลาง 0.60 เมตร จำนวน 24 ท่อน และติดตั้งป้ายโครงการ จำนวน 1ป้าย

หมู่ที่ 4 บ้านหนองตะเภา
ตำบลหินเหล็กไฟ อำเภอหัวหิน จังหวัดประจวบคีรีขันธ์



โครงการก่อสร้าง

ดาตรางระบายน้ำคอนกรีตเสริมเหล็ก
ซอยพรสวรรค์
หมู่ 4, บ้านหนองตะเภา

อนุมัติ

นางสาวจันทน์ พานพวง
รองนายกองค์การบริหารส่วนตำบล
รักษาการแทน
นายกองค์การบริหารส่วนตำบลหินเหล็กไฟ

เห็นชอบ

นางจิราพร รอดภัย
ปลัดองค์การบริหารส่วนตำบลหินเหล็กไฟ

ตรวจสอบ

นายรัชพล เสือสะอาด
ผู้อำนวยการกองช่าง

ตรวจสอบ

ตรวจสอบ

นาย ธรรมบุญ มากภิรมย์
วิศวกรโยธาชำนาญการ

สำรวจ เขียนแบบ

นายวิฑิตย์ กล้ากล่อมจิตต์
นายช่างโยธาปฏิบัติงาน

แบบแสดง

คำพิพากษาแนวก่อสร้าง
แบบมาตรฐาน ดาตรางระบายน้ำ
คอนกรีตเสริมเหล็ก

1/3



โครงการก่อสร้าง

ดากระบายน้ำคอนกรีตเสริมเหล็ก

ซอยพรสวรรค์
หมู่ 4, บ้านหนองตะเภา

อนุมัติ

นางสาวจันทน์ พานพวง
รองนายกองค์การบริหารส่วนตำบล
รักษาราชการแทน
นายกองค์การบริหารส่วนตำบลหินเหล็กไฟ

เห็นชอบ

นางจิราพร รอดภัย
ปลัดองค์การบริหารส่วนตำบลหินเหล็กไฟ

ตรวจสอบ

นายรัชพล เสือสอาด
ผู้อำนวยการกองช่าง

ตรวจสอบ

ตรวจสอบ

นาย ธรรมบุญ มากภิรมย์
วิศวกรโยธาชำนาญการ

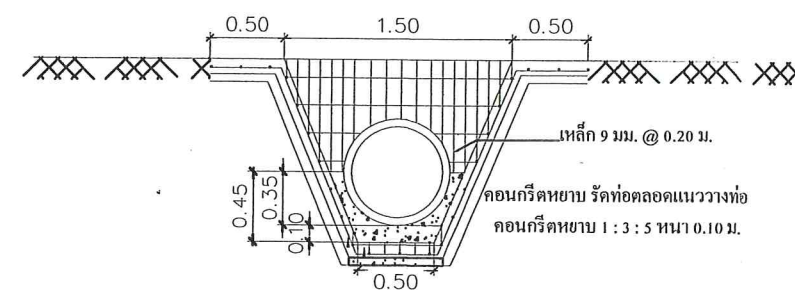
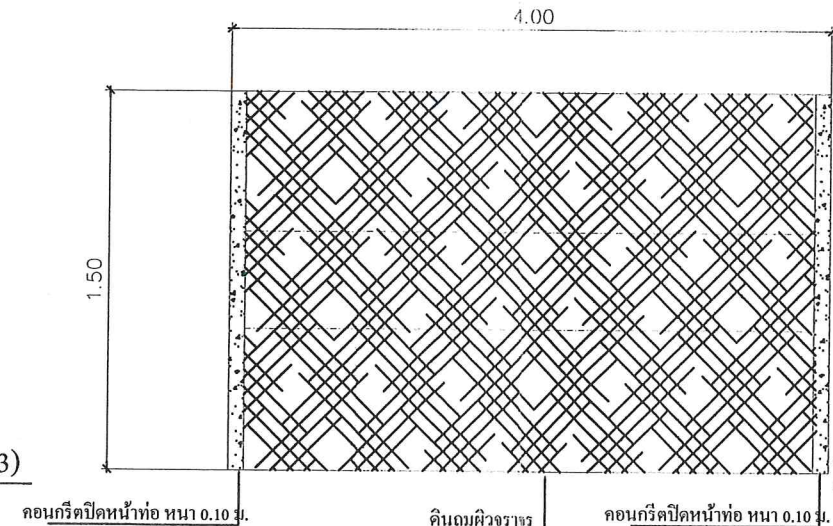
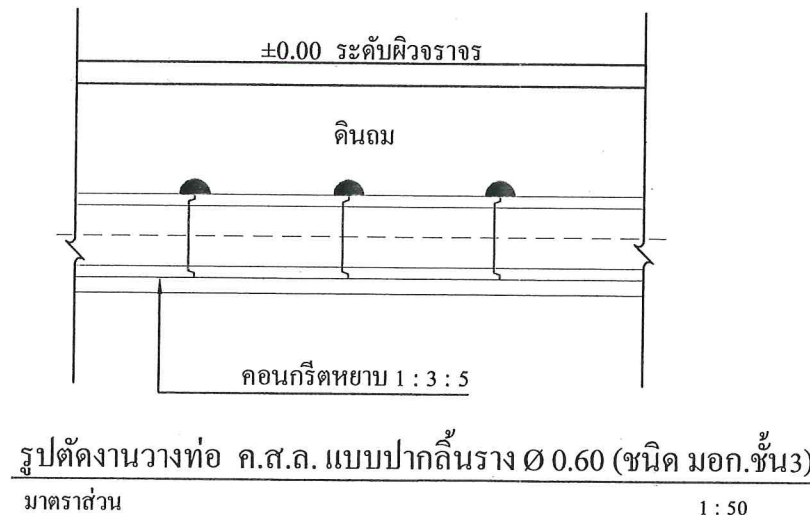
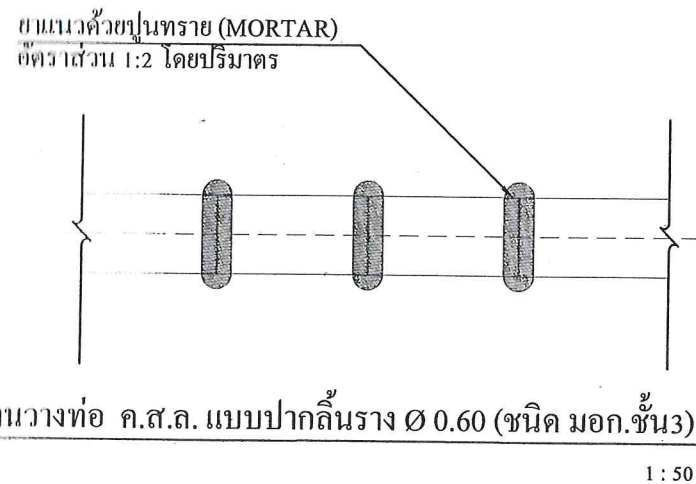
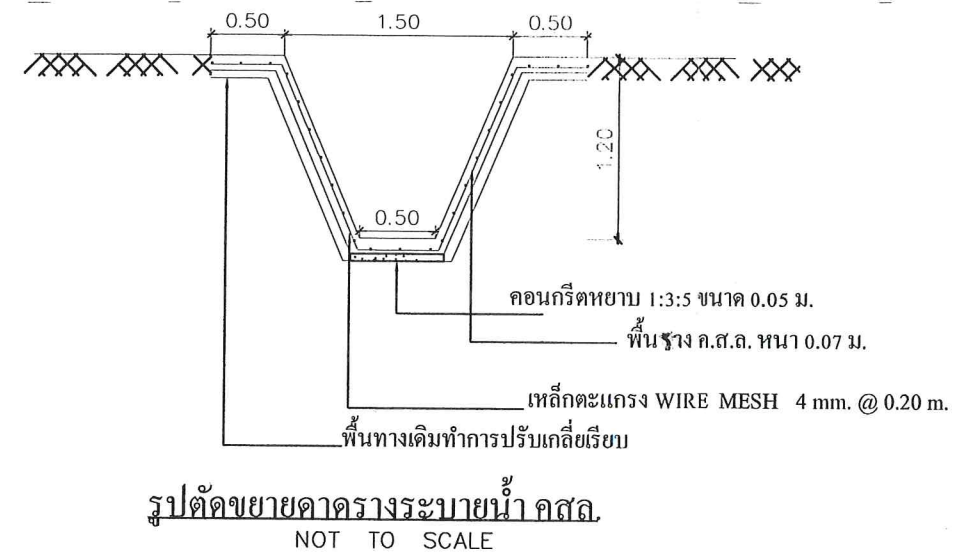
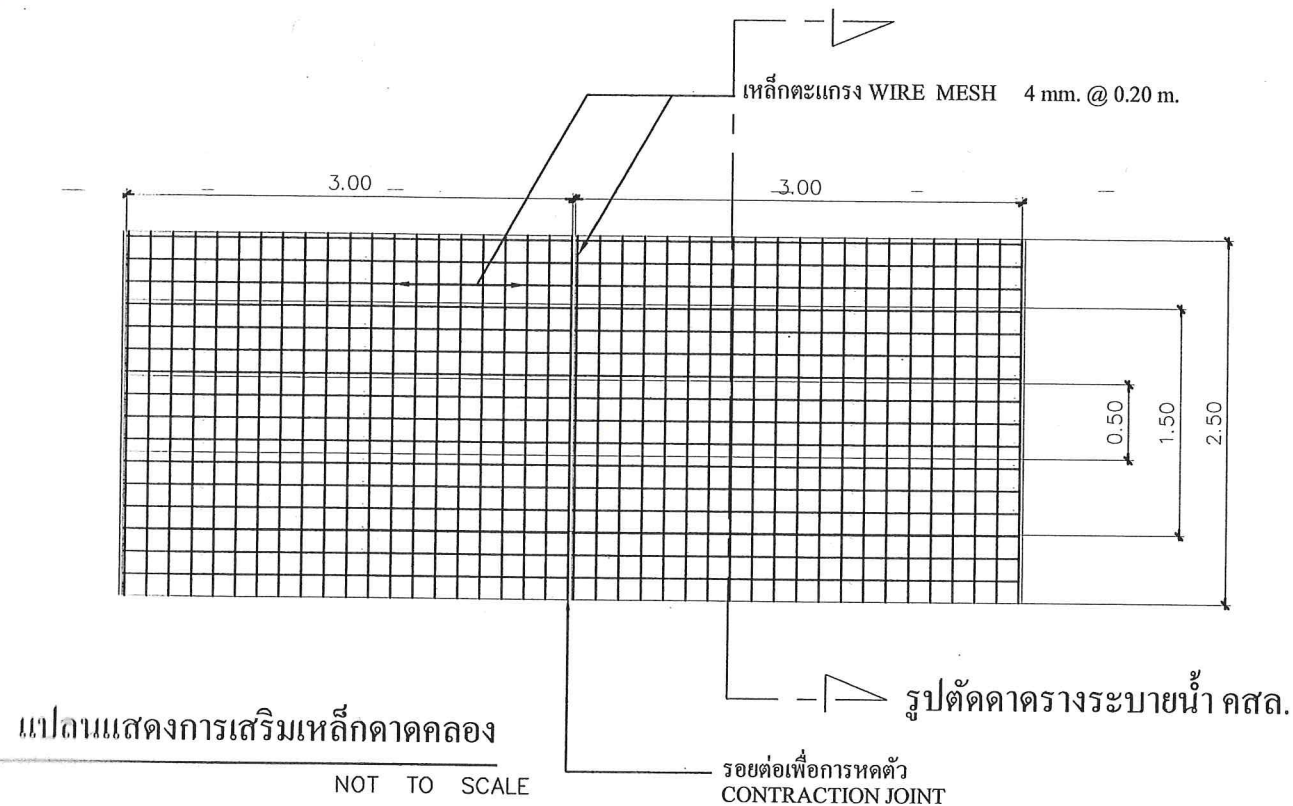
สำรวจ เขียนแบบ

นายวิฑิตย์ กล้ากล่อมจิตต์
นายช่างโยธาปฏิบัติงาน

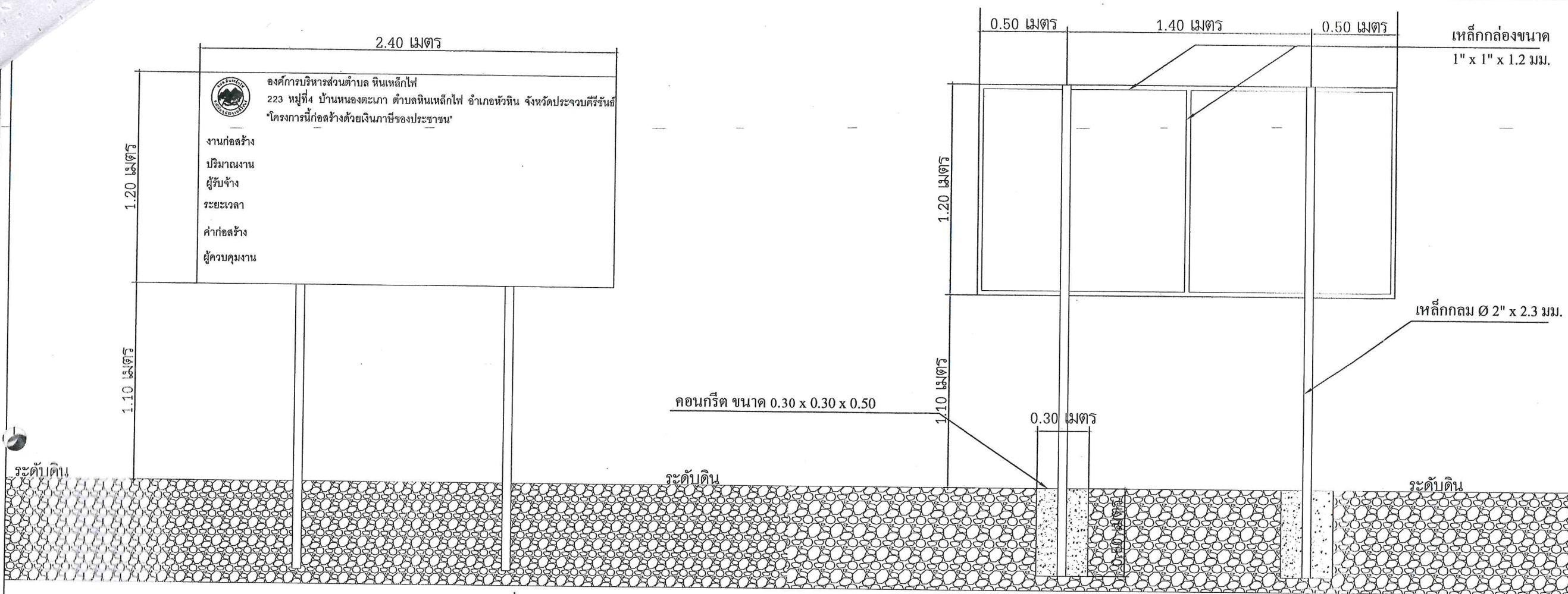
แบบแสดง

แบบมาตรฐานดากระบายน้ำและวางท่อ

2
3



1. ท่อคอนกรีตให้ใช้คอนกรีตที่มีกำลังอัดประลัยของแท่งคอนกรีตตัวอย่างรูปลูกบาศก์ขนาด 15x15x15 ซม. ต้องไม่น้อยกว่า 240 กก./ตร.ซม. ที่อายุ 28 วัน หรือแท่งคอนกรีตที่อายุน้อยกว่า 28 วัน ต้องมีกำลังอัดไม่น้อยกว่า 240 กก./ตร.ซม. ทั้งนี้ อายุของคอนกรีต ต้องไม่น้อยกว่า 7 วัน
2. ค่าการยุบตัวของคอนกรีต (slump) ไม่มากกว่า 7.5 ซม. ± 2.5 ซม.
3. EXPANSION JOINT ให้ก่อสร้างทุกระยะ 50 เมตร ทั้งนี้ ให้ขึ้นอยู่กับดุลยพินิจของผู้ควบคุมงาน
4. เหล็กเสริมให้ใช้เหล็กตามมาตรฐาน มอก.
5. คุณสมบัติของวัสดุและวิธีการก่อสร้าง นอกเหนือจากที่ระบุไว้ในแบบ ให้เป็นไปตามมาตรฐานงานก่อสร้างของ อบต.หินเหล็กไฟ เฉพาะในส่วนที่เกี่ยวข้องเท่านั้น
6. มิติเป็น " เมตร " ยกเว้นที่ระบุเป็นอย่างอื่น
7. ถนน ค.ส.ล.รับน้ำหนักบรรทุกไม่เกิน 12 ตัน
8. ให้ใช้คอนกรีตผสมเสร็จ โดยสามารถชนคอนกรีตถึงหน้างานพร้อมเทคอนกรีตออกจากโมให้หมดภายในเวลา 1 ชั่วโมง 30 นาที หลังจากเริ่มผสม
9. ให้ใช้น้ำบ่มคอนกรีตภายหลังจากคอนกรีตเริ่มเซตตัวระยะประมาณ 2-3 ชั่วโมง หลังเทคอนกรีตเสร็จ
10. เมื่อผู้รับจ้างทำสัญญาจ้างและมีหนังสือแจ้งเข้าทำงาน ก่อนหรือในวันแรกที่เริ่มดำเนินการ ให้ผู้รับจ้างทำการติดตั้งป้ายโครงการชั่วคราวยังสถานที่ก่อสร้าง และมองเห็นได้ชัด



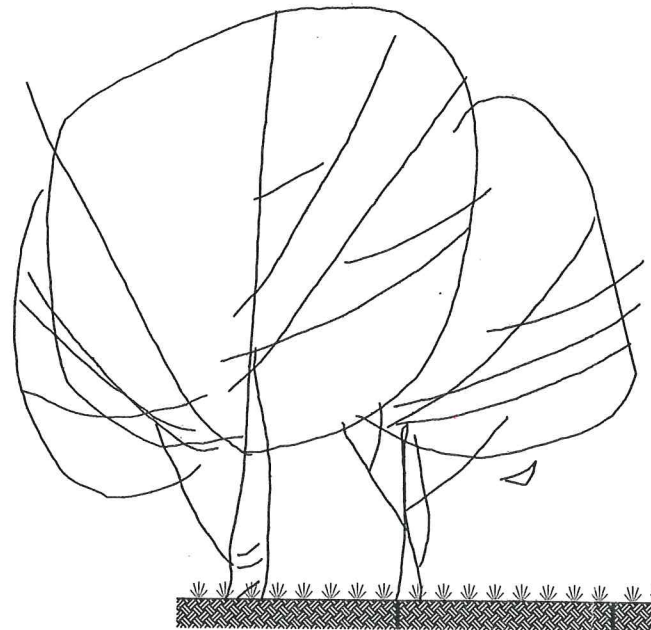
รูปด้านหน้าป้ายโครงการชั่วคราว

รูปด้านหลังป้ายประชาสัมพันธ์โครงการ

หมายเหตุ เมื่อผู้รับจ้างทำสัญญาจ้างและมีหนังสือแจ้งเข้าทำงาน ก่อนหรือในวันแรกที่เริ่มดำเนินการ ให้ผู้รับจ้างทำการติดตั้งป้ายโครงการชั่วคราวยังสถานที่ก่อสร้าง และมองเห็น ได้ชัด

รายการประกอบแบบ

1. ตัวหนังสือสีขาว ขนาดตามความเหมาะสม พื้นสีน้ำเงิน
2. ขนาดป้ายโครงการชั่วคราว ขนาดกว้าง 1.20 เมตร ยาว 2.40 เมตร
3. จุดติดตั้งตามความเหมาะสม สามารถมองเห็นได้ชัด



โครงการก่อสร้างขององค์การบริหารส่วนตำบล หินเหล็กไฟ	
ชื่อโครงการ
ปริมาณงาน
งบประมาณ
วันเริ่มสัญญาวันสิ้นสุดสัญญา
ผู้รับจ้าง
ผู้ควบคุมงานคณะกรรมการตรวจรับพัสดุ 1.....
	2.....
	3.....
ระยะเวลาประกันความชำรุดบกพร่องตามสัญญา	
วันเริ่มต้น.....	วันสิ้นสุด.....
"ก่อสร้างจากเงินภาษีของประชาชน"	

รายการประกอบแบบ

1. เสา แผ่นป้ายทาสีเขียว
2. ตัวหนังสือสีขาว
3. จุดติดตั้งตามความเหมาะสม สามารถมองเห็นได้ชัด

รูปด้านหน้าป้ายประชาสัมพันธ์โครงการ



โครงการก่อสร้าง

ดาตระบายน้ำคอนกรีตเสริมเหล็ก
ซอยพรสวรรค์
หมู่ 4, บ้านหนองตะเภา

อนุมัติ

(Signature)

นางสาวจันทน์ พานพวง
รองนายกองค์การบริหารส่วนตำบล
รักษาการแทน
นายกองค์การบริหารส่วนตำบลหินเหล็กไฟ

เห็นชอบ

(Signature)

นางจิราพร รอดภัย
ปลัดองค์การบริหารส่วนตำบลหินเหล็กไฟ

ตรวจสอบ

(Signature)

นายวิฑล เสือสอาด
ผู้อำนวยการกองช่าง

ตรวจสอบ

.....

ตรวจสอบ

(Signature)

นาย ธรรมบุญ มากภิรมย์
วิศวกรโยธาชำนาญการ

สำรวจ เขียนแบบ

(Signature)

นายวิฑิตย์ กล้ากล่อมจิตต์
นายช่างโยธาปฏิบัติงาน

แบบแสดง

ป้ายโครงการชั่วคราว
ป้ายประชาสัมพันธ์โครงการ

3
3