

ก่อสร้างถนนคอนกรีตเสริมเหล็ก บ้านหนองจอก หมู่ที่ 5 ตำบลเหล่าน้อย

สาย รอ.ถ.198 - 02 บ้านหนองจอก - บ้านหนองหัว

ก่อสร้างถนน คสล.กว้าง 5.00 ม.ยาว 2,200.00 ม.หนา 0.15 ม. หรือมีพื้นที่ไม่น้อยกว่า 11,000 ตร.ม.
พร้อมลงลูกรังไหลทางตามสภาพพื้นที่



โครงการ
ก่อสร้างถนนสายวิเศษวิทยาคม
จังหวัดหนองคาย - จังหวัดบึงกาฬ ระยะที่ ๑

สนับสนุนโดย วนอุทยาน ข. โคกเคียน

ออกแบบ, งบประมาณ

(นายสมชาย นนธิกรวัฒน์)

ผู้ควบคุมงานหน้างาน

(นายสมชาย นนธิกรวัฒน์)

ผู้ควบคุมงานหน้างาน

(นายสมชาย นนธิกรวัฒน์)

ผู้ควบคุมงานหน้างาน

(นายสมชาย นนธิกรวัฒน์)

ผู้ควบคุมงานหน้างาน

(นายสมชาย นนธิกรวัฒน์)

ผู้ควบคุมงานหน้างาน

(นายสมชาย นนธิกรวัฒน์)

ผู้ควบคุมงานหน้างาน

(นายสมชาย นนธิกรวัฒน์)

ผู้ควบคุมงานหน้างาน

(นายสมชาย นนธิกรวัฒน์)

ผู้ควบคุมงานหน้างาน

(นายสมชาย นนธิกรวัฒน์)

ผู้ควบคุมงานหน้างาน

(นายสมชาย นนธิกรวัฒน์)

ผู้ควบคุมงานหน้างาน

(นายสมชาย นนธิกรวัฒน์)

ผู้ควบคุมงานหน้างาน

(นายสมชาย นนธิกรวัฒน์)

ผู้ควบคุมงานหน้างาน

(นายสมชาย นนธิกรวัฒน์)

ผู้ควบคุมงานหน้างาน

(นายสมชาย นนธิกรวัฒน์)

ผู้ควบคุมงานหน้างาน

(นายสมชาย นนธิกรวัฒน์)

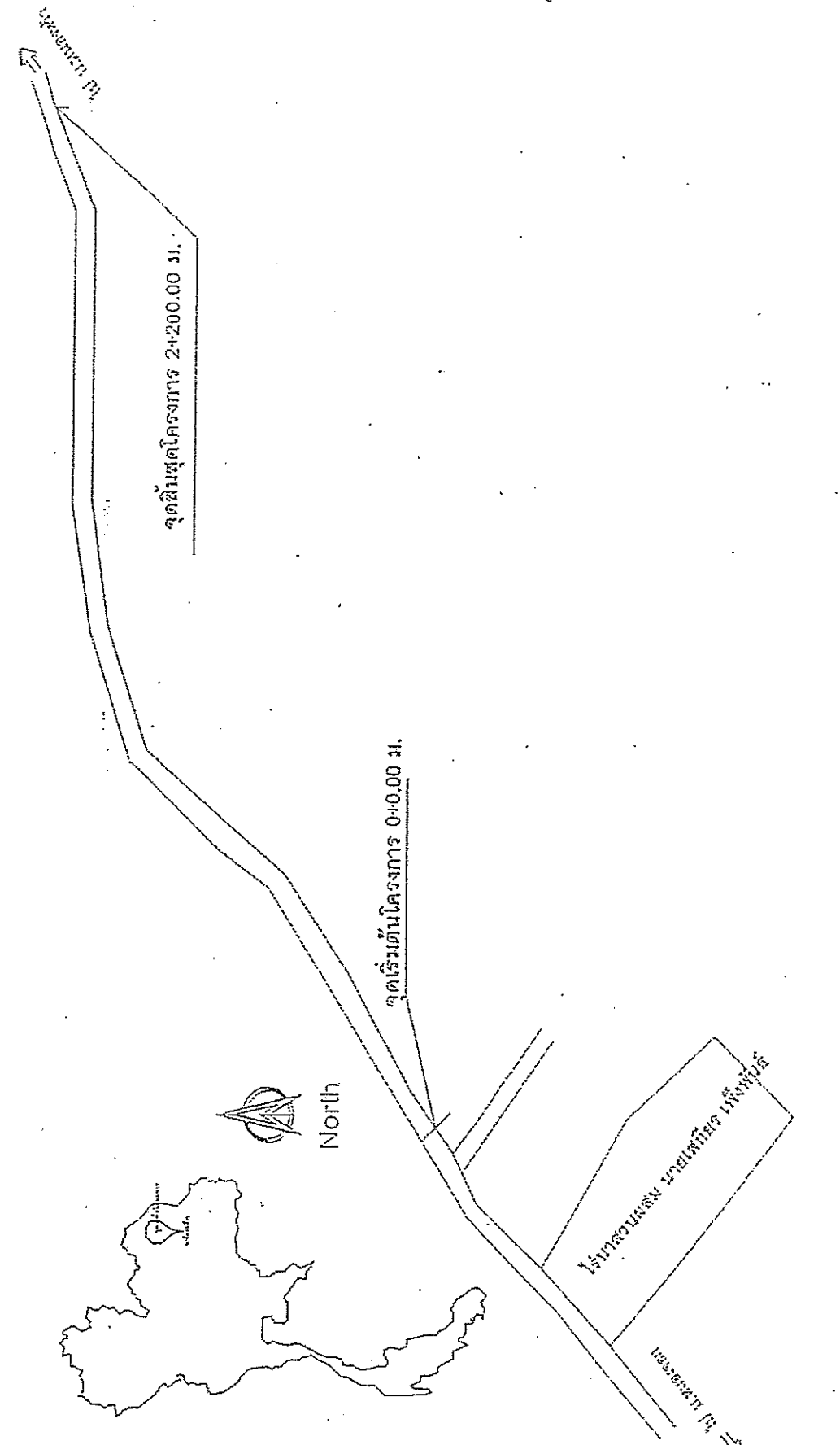
ผู้ควบคุมงานหน้างาน

(นายสมชาย นนธิกรวัฒน์)

ผู้ควบคุมงานหน้างาน

(นายสมชาย นนธิกรวัฒน์)

ผู้ควบคุมงานหน้างาน



แผนที่ที่ส่ง
NO SCALE

ก. วิชาความรู้กว้างไกล ครอบคลุม, ใหญ่โต

- [illegible]

ข. รายการทรัพย์สินที่จะขายไป ศสท. โหม่งแก้ว

- [illegible]

[illegible]

636 719,100

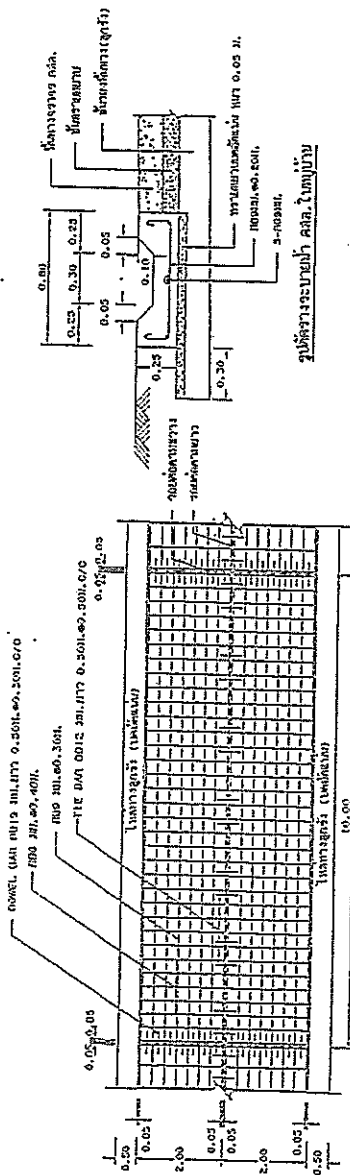
นายแพทย์ อภิสิทธิ์ กายโยธพูน (แพทย์โรคผิวหนัง) - 2-203/40 ชลบุรี (พญ.)

ADDITIONAL INFORMATION

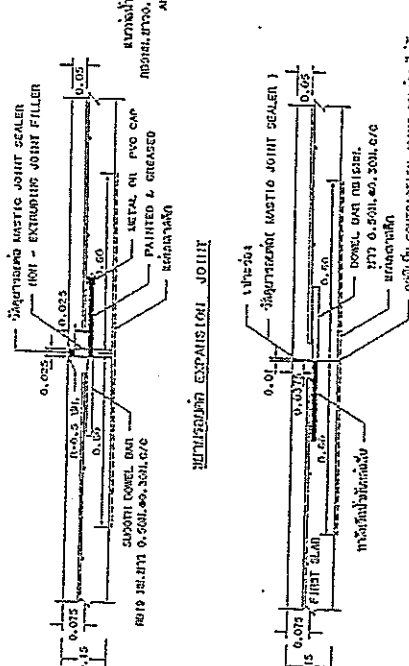
มหาวิทยาลัยราชภัฏวชิร
มหาวิทยาลัยราชภัฏวชิร
มหาวิทยาลัยราชภัฏวชิร

ศาสตราจารย์ ดร. วรวิทย์ อภัยวงศ์

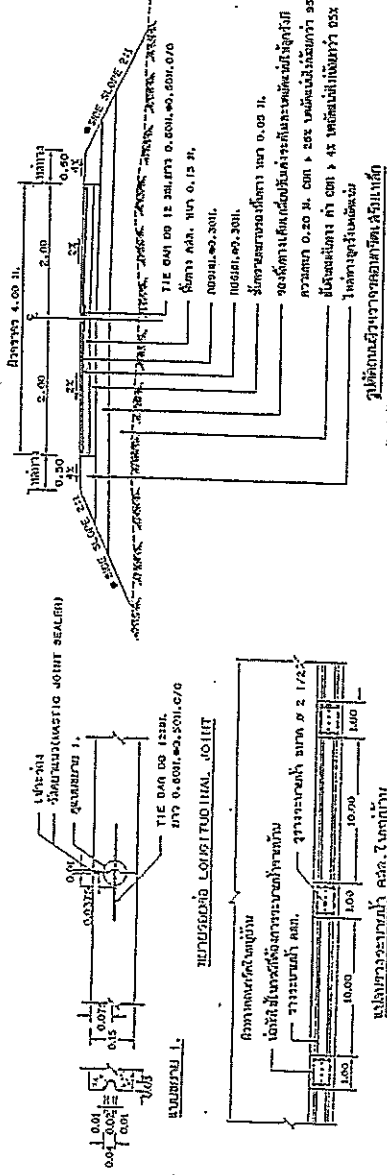
www.1700-2-2014



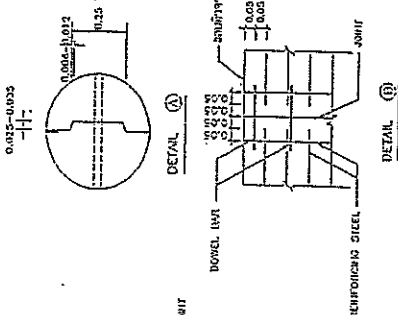
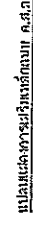
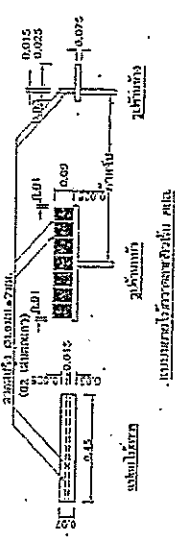
รูปแบบการวิจัยจากกรณีศึกษา



IMPROVED CONSTRUCTION JOINT K&E CONTRACTION JOINT



คำนำ : (หน้า ๒) ๑-๒



SLAB THICKNESS (INCH)	LONGITUDINAL REINFORCEMENT		MINIMUM EQUIVALENT STEEL AREA OF WIRE BESH ($\frac{1}{4}$ INCH DIA) (SQ. INCH)	MINIMUM EQUIVALENT STEEL AREA OF WIRE BESH ($\frac{1}{4}$ INCH DIA) (SQ. INCH)	TRANSVERSE REINFORCEMENT	
	LONGITUDINAL SIZES (1-1,200 KCS) DIAMETER/SPACING (INCH)	STEEL AREA (SQ. INCH)			TRANSVERSE SIZES (1-1,200 KCS) DIAMETER/SPACING (INCH)	STEEL AREA (SQ. INCH)
15	6mm. ϕ 0.20m.	227	99	135	6mm. ϕ 0.25m.	75
					6mm. ϕ 0.20m.	114
					6mm. ϕ 0.18m.	127
10	6mm. ϕ 0.23m.	277	121	135	6mm. ϕ 0.25m.	63
					6mm. ϕ 0.20m.	102
					6mm. ϕ 0.18m.	127
20	6mm. ϕ 0.20m.	310	129	135	6mm. ϕ 0.25m.	62
					6mm. ϕ 0.20m.	102
					6mm. ϕ 0.18m.	127
23	6mm. ϕ 0.16m.	353	154	135	6mm. ϕ 0.20m.	73
					6mm. ϕ 0.20m.	111
					6mm. ϕ 0.25m.	121
25	6mm. ϕ 0.15m.	424	101	135	6mm. ϕ 0.20m.	79
					6mm. ϕ 0.25m.	111
					6mm. ϕ 0.20m.	121

พวงมาลัย 2 TIE DARS/DOWEL DARS

SLAB THICKNESS (cm.)	718 DMS/DOWEL BARS	STEEL TYPE	DIRECTIONS (mm.)	LENGTH (cm.)	SPACING (cm.)
ALL	718 DMS	S40	12	50	50
15	DOWEL BARS	R40	10	50	30
16	DOWEL BARS	R40	15	50	30
20	DOWEL BARS	R40	25	20	30
23	DOWEL BARS	R40	25	50	25
25	DOWEL BARS	R40	25	50	50

[illegible][illegible]

การเตรียมความพร้อมภาครัฐสำหรับผลกระทบภาวะ

1. บอกวิธีการซ่อมแซมยางล้อรถจักรยานยนต์ที่ชำรุดเสียหายตามข้อสงสัย
2. บอกวิธีการซ่อมแซมยางล้อรถจักรยานยนต์ที่ชำรุดเสียหายตามข้อสงสัย
3. บอกวิธีการซ่อมแซมยางล้อรถจักรยานยนต์ที่ชำรุดเสียหายตามข้อสงสัย
4. บอกวิธีการซ่อมแซมยางล้อรถจักรยานยนต์ที่ชำรุดเสียหายตามข้อสงสัย
5. บอกวิธีการซ่อมแซมยางล้อรถจักรยานยนต์ที่ชำรุดเสียหายตามข้อสงสัย