



เจ้าขอสมัครงาน  
องค์การบริการส่วนตำบลบ้านพร้าว

นายท้าวสุทนต์ สิมะ

นางสาวสุภาวดี ขวัญเมือง

นายชัยสิทธิ์ ผาต่ำ  
วิเทศน์ ๒๕๖๕

11

นางสาวสุวิมล วัฒนากุล

นางสาวสุภาวดี งามคำ

ผู้ช่วยศาสตราจารย์

ผู้จัดทำ : นายณฐกร ธนากร นักศึกษา

॥ १॥ १॥ १॥ १॥

[illegible]

၂၆/၂၆၈၂၂

[illegible]

សេចក្តីសន្និដ្ឋាន

นางสาววิไลรัตน์ สิมศิริ

(นายชัยสิทธิ์ ผาต่ำ)  
ผู้ตรวจการฯ

นางสาวสุวิมล คุ้มคำ

2017.05.17

માણસોના કલ્યાણ

26 2008/08/26 2567

BP_AR_02	2/
BP_AR_01	2/

အကြောင်းအရာ (အကြောင်းအရာ)



**ข้อมูลและวิธีการดำเนินงาน**

#### 4.4 ကာဠာ

จึงจะกลายเป็น "ไม่ก็เพราะกลัวหรือ" นั่นใน จะต้องออกและใช้ด้วยกระบวนการโดยปริยายเรื่อยตาม จึงกลัวหรือกลัวว่า "ไม่ก็ได้"

កិច្ចសន្យាសហប្រតិបត្តិការ

1. ผู้ที่จะไปให้กำลังใจคนรัก ให้กำลังใจพี่ชายสิลองนั้ ! ครับ และภาาที่เข้ายลศาคคยอีก 2 ครับ
2. ไปที่จะไปให้กาดี ให้กาองที่เข้ายลศยองนั้ไปม่ ! ครับ กากที่เข้ายลศยไปม่ 3 ครับ
3. เมลลที่จะไปให้กาดี ให้กาองที่เข้ายลศยคณม ! ครับ องนั้คณม ! ครับ และภาาที่เข้ายลศยไปม่ นั้

#### 4.5 ၂၇၆၆၆၆၆၆

- 4.5.1 ผู้ปฏิบัติงานของเจ้าหน้าที่ทางงาน เครื่องมืออุปกรณ์ วัสดุ รวมทั้งการติดตั้งให้เหมาะสม ระบบไฟฟ้าให้เป็นไปตามมาตรฐานแบบ
- 4.5.2 การติดตั้งระบบไฟฟ้า เป็นไปตามกฎกระทรวงในส่วนภูมิภาค และมาตรฐานของสมาคมอุตสาหกรรมไฟฟ้า
- 4.5.3 ไฟฟ้าต้องระบบไฟฟ้าตามแบบ และสายเคเบิลตามข้อกำหนดด้านนี้ ในกรณีที่มีการตรวจสอบรายชื่อผู้ดำเนินการเป็น
- การขึ้นแบบตามแบบ ไฟฟ้าจึงต้องอย่างมีความปลอดภัยจากสายเคเบิลด้านนี้ให้เป็นไปตามข้อกำหนด

ธุรกิจอสังหาริมทรัพย์ ให้บริการเช่าอสังหาริมทรัพย์และดำเนินการก่อสร้างอาคารพาณิชย์และอาคารอยู่อาศัย

4.5.4 วัตถุประสงค์ของงาน เป็นข้อจำกัดเกี่ยวกับทิศทางหรือเป้าหมายในการดำเนินงานภายนอก มีคุณภาพ ผู้รับจ้างต้องส่งวัตถุประสงค์อย่าง

เพื่อให้บริการความรู้แก่ชุมชน

- 4.5.5 สายไฟในอาคารทางรถไฟ ให้ใช้ชนิดล้อยาว
- 4.5.6 สายไฟฟอสฟอรัสและซิลิกอน ขนาดของฉนวนให้ต่ำกว่า 1.5 คม.ตม. สายไฟในองศาเงา ขนาดของฉนวนให้ต่ำกว่า 2.5 คม.ตม.
- 4.5.7 ให้ติดตั้งระบบแนวสายลวดสายอากาศของอาคารสายไฟฟฟ้า ชนิด THW-A (TIS. 293-5541) ให้ได้ผลโดยติดตั้งกับเสาด้วย - เวลาค่อยๆ

เพื่อเชื่อมโยงกับสายงานและองค์การนอกภาคส่วนที่เกี่ยวข้อง

พ.ร.บ. ๒๕๖๑

- สิ่งที่เราทำนั้นมันเหมือนเป็นการลบเลือนรายการที่ดีบางอย่างทิ้งไปเหลือทิ้งไว้แต่เพียงสิ่งที่มันไม่ดีเท่านั้นเอง
- คนส่วนมากอาจจะจับผิดไปนิดนึงด้วย
- ข้อถกเถียงหรือข้อคิด การมองที่สิ่งที่เป็นกลางเสียหน่อย น่าใช้ เหมือนเดิม ศาสตร์ความเหมาะสม
- ฟังนี้เพื่อให้ผู้ติดตามหลังชีวิตการที่มั่นคง แม้จะรวมส่วนงามตามหลังชีวิตการลำบากการลงและลงอันต่อเนื่องรายการที่ปรากฏนั้นมันบ่งบอกถึงความดีของผู้ติดตามหลังชีวิตการลำบากการลงและลงอันต่อเนื่อง
- ขอเชิญฟังที่จะละเลงลงเอาแบบการทำการอย่างครั้ง ๆ ถ้าต้องการลงแบบว่า ขยับมือการแก้ไข
- ท้ายงาน ความเสียหายนี่เกิดขึ้น ผู้ฟังจะลงอันดีต่อตัวเองมาเสียหน่อย
- การเอาออกมาจากภาพหรือลงลงคือสิ่งที่ผู้ฟังนั้นเป็นการจากท่วงท่าของรูปร่างและเป็นคนรักเมื่อตอนของผู้ฟังทั้งที่หมด
- รวมถึงการใช้ประโยชน์ในการสอนโดยมีผู้ช่วยผู้ฟัง
- สิ่งใดที่มันจะนำไปแบบรูปหรือลงลงคือสิ่งที่ผู้ฟังนั้นจะลงลงเมื่อมันจะดูอย่างหลังชีวิตแล้ว ผู้ฟังจะต้องทำงานนี้โดยไม่ได้ทำสิ่งใด
- ผู้ฟังจึงต้องนำตัวเองมาประกอบรายการลงลงคือสิ่งที่ผู้ฟังนั้น และนำใจจากงานมาโดยลงลงและนำจากปรารถนาสิ่งใด ๆ

[illegible]



แบบโครงการก่อสร้าง  
อาคารอเนกประสงค์

เจ้าของโครงการ  
องค์การบริหารส่วนตำบลบ้านบัว

ฝ่าย  
นายอภิสิทธิ์ ลิ้มดี

สถาปน  
นายธีรศักดิ์ น้อยทอง

วิศวกร  
นายธีรศักดิ์ น้อยทอง  
(นายธีรศักดิ์ น้อยทอง วิศวกร)

สถาปน : นายธีรศักดิ์ น้อยทอง

สถาปน : นายธีรศักดิ์ น้อยทอง  
นายธีรศักดิ์ น้อยทอง

นายธีรศักดิ์ น้อยทอง  
นายธีรศักดิ์ น้อยทอง

นายธีรศักดิ์ น้อยทอง  
นายธีรศักดิ์ น้อยทอง

นายธีรศักดิ์ น้อยทอง  
นายธีรศักดิ์ น้อยทอง

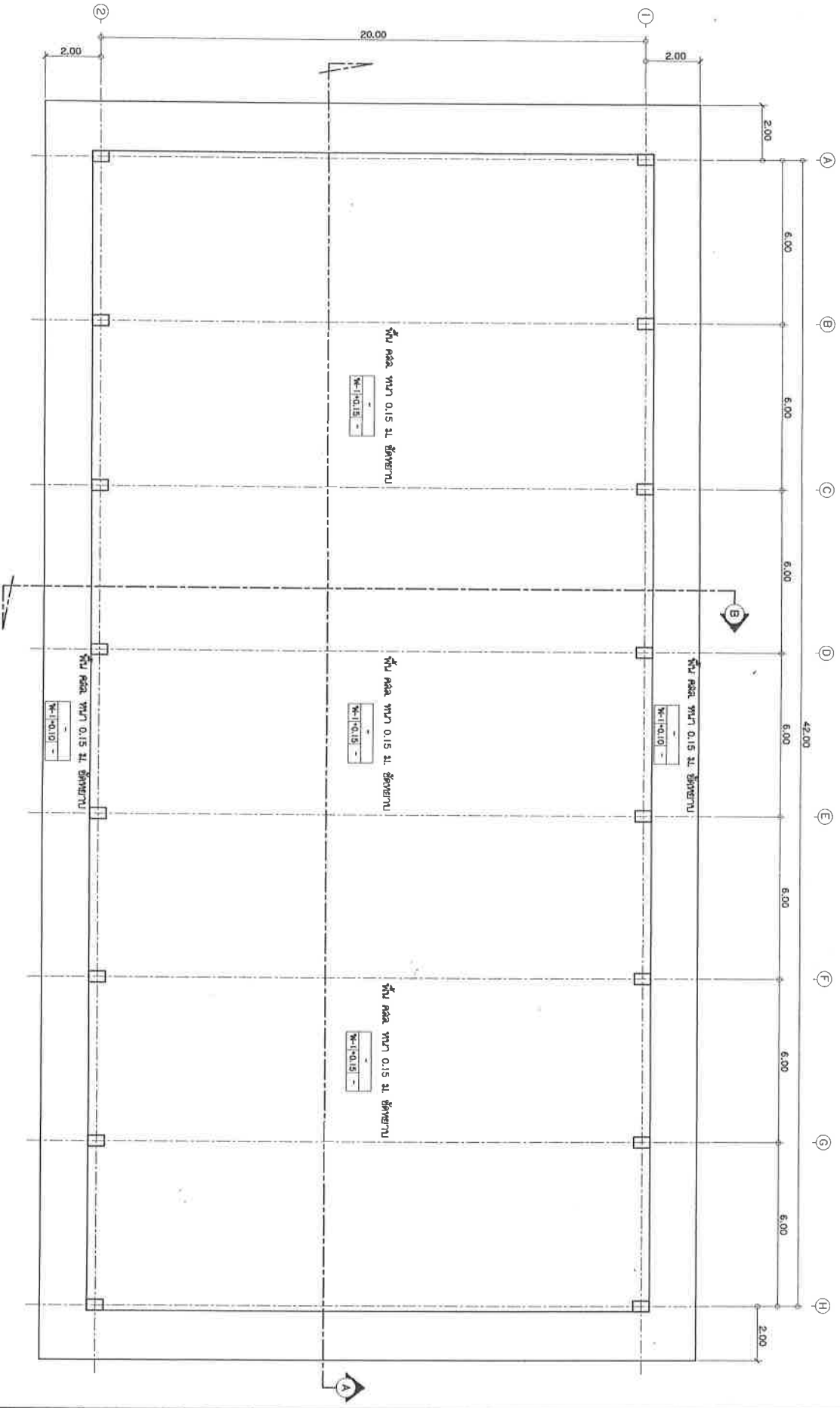
นายธีรศักดิ์ น้อยทอง  
นายธีรศักดิ์ น้อยทอง

นายธีรศักดิ์ น้อยทอง  
นายธีรศักดิ์ น้อยทอง

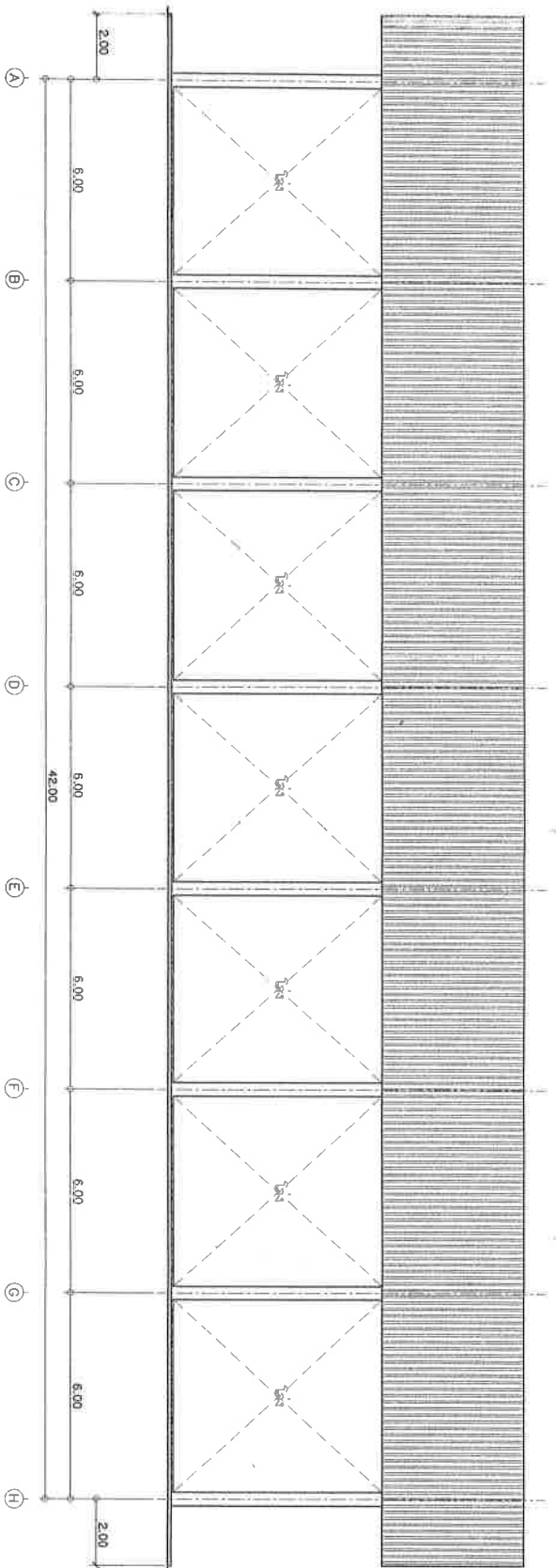
นายธีรศักดิ์ น้อยทอง  
นายธีรศักดิ์ น้อยทอง

นายธีรศักดิ์ น้อยทอง  
นายธีรศักดิ์ น้อยทอง

นายธีรศักดิ์ น้อยทอง  
นายธีรศักดิ์ น้อยทอง



แบบแปลน  
สถาปน : ISO  
1 2 3 4

[illegible]



แผนโครงการก่อสร้าง  
อาคารอเนกประสงค์

เจ้าหน้าโครงการ

รองศาสตราจารย์ ดร. ประจักษ์ คุ้มภัย

ศาสตราจารย์ ดร. ประจักษ์ คุ้มภัย

นายทวิชัย ชื่นดี

นายทวิชัย ชื่นดี

นายทวิชัย ชื่นดี

นายทวิชัย ชื่นดี

นายทวิชัย ชื่นดี

นายทวิชัย ชื่นดี

นายทวิชัย ชื่นดี

นายทวิชัย ชื่นดี

นายทวิชัย ชื่นดี

นายทวิชัย ชื่นดี

นายทวิชัย ชื่นดี

นายทวิชัย ชื่นดี

นายทวิชัย ชื่นดี

นายทวิชัย ชื่นดี

นายทวิชัย ชื่นดี

นายทวิชัย ชื่นดี

นายทวิชัย ชื่นดี

นายทวิชัย ชื่นดี

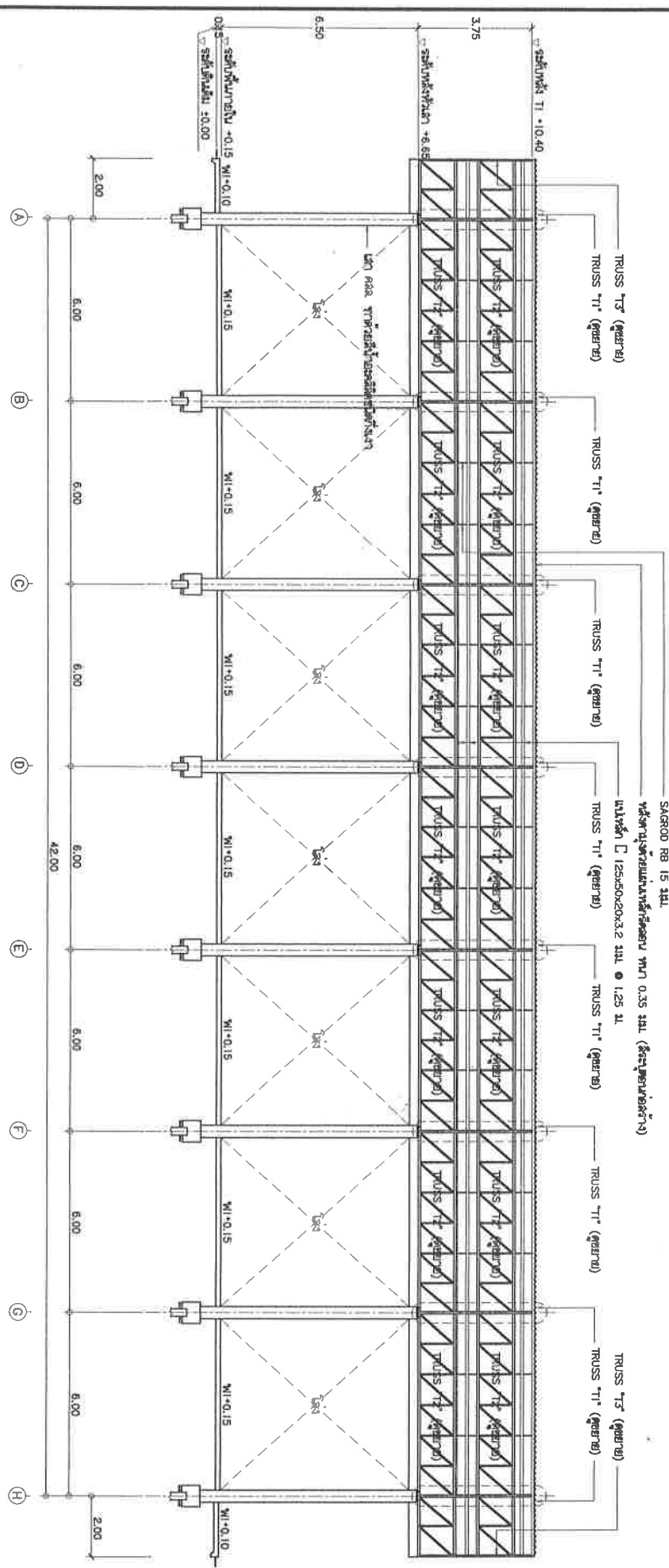
นายทวิชัย ชื่นดี

นายทวิชัย ชื่นดี

นายทวิชัย ชื่นดี

นายทวิชัย ชื่นดี

นายทวิชัย ชื่นดี



รูปตัด A-A  
ขนาด 1:150

<p>นายทวิชัย ชื่นดี</p>	<p>นายทวิชัย ชื่นดี</p>	<p>นายทวิชัย ชื่นดี</p>	<p>นายทวิชัย ชื่นดี</p>	<p>นายทวิชัย ชื่นดี</p>	<p>นายทวิชัย ชื่นดี</p>	<p>นายทวิชัย ชื่นดี</p>	<p>นายทวิชัย ชื่นดี</p>	<p>นายทวิชัย ชื่นดี</p>	<p>นายทวิชัย ชื่นดี</p>	<p>นายทวิชัย ชื่นดี</p>	<p>นายทวิชัย ชื่นดี</p>	<p>นายทวิชัย ชื่นดี</p>
-------------------------	-------------------------	-------------------------	-------------------------	-------------------------	-------------------------	-------------------------	-------------------------	-------------------------	-------------------------	-------------------------	-------------------------	-------------------------





นางสาวกนกพร อัครนันทน์  
ผู้อำนวยการกองช่าง

นางสาวกนกพร อัครนันทน์  
ผู้อำนวยการกองช่าง

นายสุวิทย์ วัฒนชัย  
วิศวกร

นายสุวิทย์ วัฒนชัย  
วิศวกร

นายสุวิทย์ วัฒนชัย  
วิศวกร

นายสุวิทย์ วัฒนชัย  
วิศวกร

นายสุวิทย์ วัฒนชัย  
วิศวกร

นายสุวิทย์ วัฒนชัย  
วิศวกร

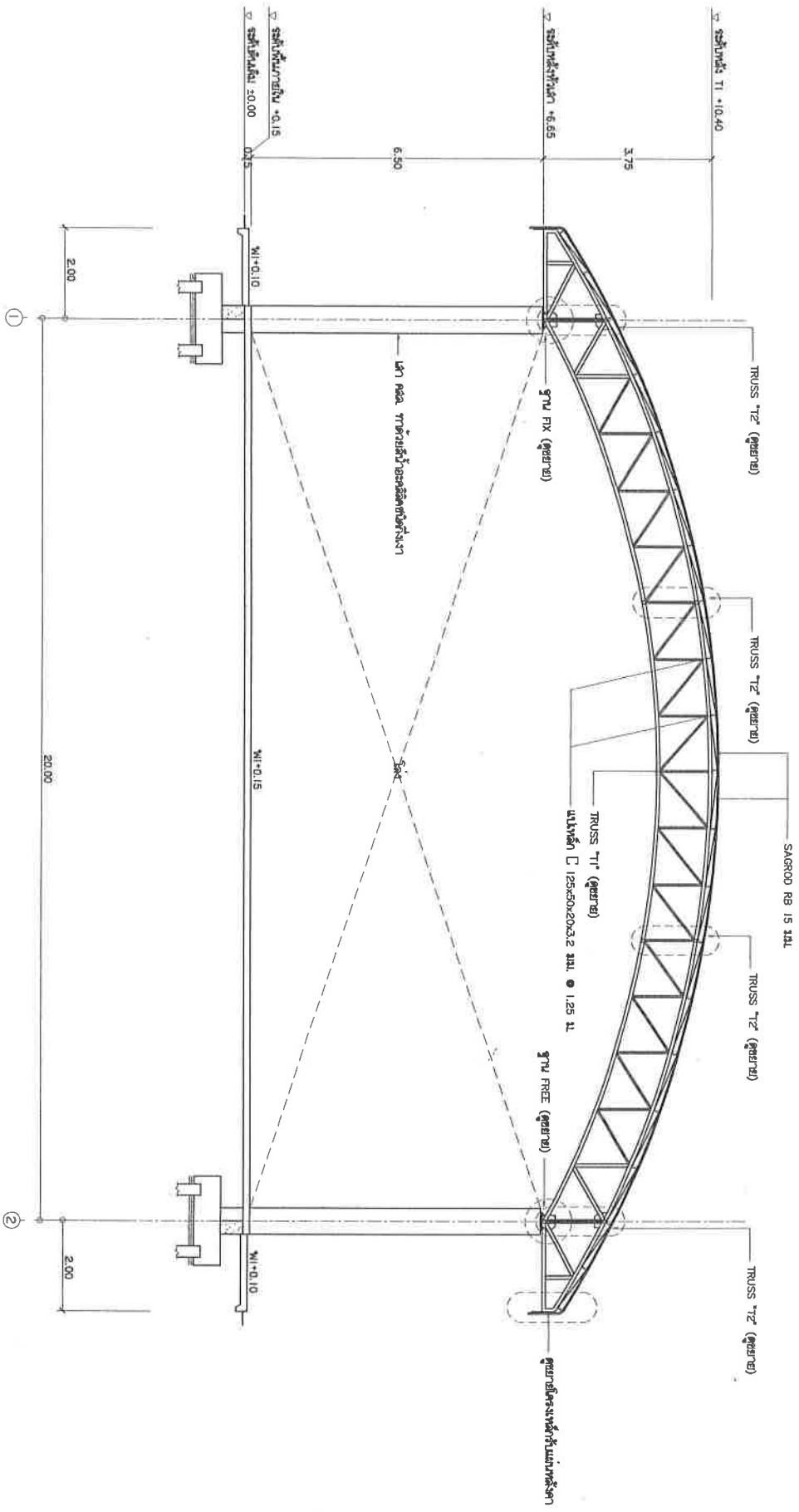
นายสุวิทย์ วัฒนชัย  
วิศวกร

นายสุวิทย์ วัฒนชัย  
วิศวกร

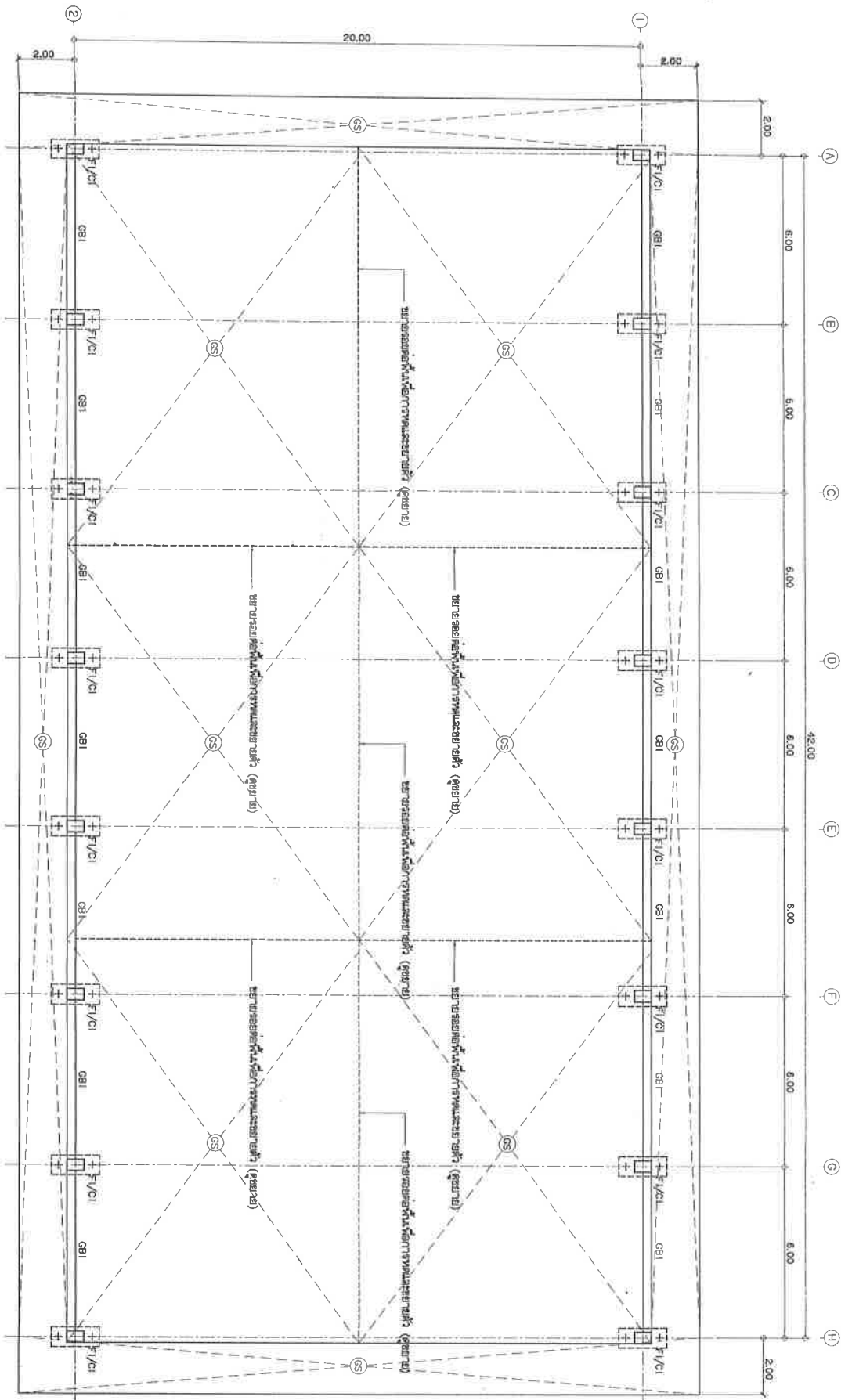
นายสุวิทย์ วัฒนชัย  
วิศวกร

นายสุวิทย์ วัฒนชัย  
วิศวกร

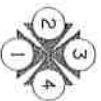
นายสุวิทย์ วัฒนชัย  
วิศวกร



รูปตัด A-A  
1:100



แปลนพื้นที่ฐานราก,คาน  
มาตราส่วน 1:150



แบบแปลนการก่อสร้าง  
อาคารเรียนโรงเรียน

เจ้าพนักงานการ  
ก่อสร้างอาคารเรียน

นายทวิชัย ชื่น  
นายทวิชัย ชื่น

นายทวิชัย ชื่น  
นายทวิชัย ชื่น

นายทวิชัย ชื่น  
นายทวิชัย ชื่น

นายทวิชัย ชื่น  
นายทวิชัย ชื่น

นายทวิชัย ชื่น  
นายทวิชัย ชื่น

นายทวิชัย ชื่น  
นายทวิชัย ชื่น

นายทวิชัย ชื่น  
นายทวิชัย ชื่น

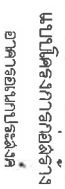
นายทวิชัย ชื่น  
นายทวิชัย ชื่น

นายทวิชัย ชื่น  
นายทวิชัย ชื่น

นายทวิชัย ชื่น  
นายทวิชัย ชื่น

นายทวิชัย ชื่น  
นายทวิชัย ชื่น

นายทวิชัย ชื่น  
นายทวิชัย ชื่น



အောက်ဖော်ပြပါအတိုင်း

เป็นแบบฉบับในการดำเนินงาน

17629

အသံအသွယ်

Signature

[illegible]

Handwritten signature: *[Signature]*

~~NEW YORK~~ (PARA)

การแก้ไขปัญหานี้ : แก้ไข

(ប្រទេសកម្ពុជា ភ្នំពេញ)

ຫ້າມຂາດສະໜອງ : ໗໙໙໙

மாண்புமிகு பேரவைத் தலைவர்:

๑๖๕๐๒๓๔๕ : กนก

[illegible][illegible]

นางศศิธร อิงการพิมพ์

SECRET

10

1970 1971

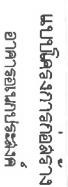
□ □ 99N/11089

អង្គប្រឹក្សាស្ថាប័ន

၂၃/၈၅၅၈/၈၆

សាលា	សាលា
------	------

2010-10-10



องค์การบริหารส่วนตำบลบ้านนาโพธิ์

นายทวิศักดิ์ สีสัน

ମୁଦ୍ରାପତ୍ର

ศาสตราจารย์  
ดร.สุวิทย์ คุ้มคำ

นางสาวสุภาวดี งามเมือง : นายกเทศมนตรี

အမျိုးအမည် : မောင်အောင်  
အသက် : ၁၈

Walter D. Williams

ชื่อ : Sant นามสกุล : นามสกุล

ชื่อ : นายอรรถสิทธิ์ รัตนารักษ์  
 ปัก ณ บ้านนาหว้า

นางศุภกมล อิศรางกูร ณ อยุธยา

ชื่อ : นาย อภิชาติ อภิสิทธิ์

นายเจริญศักดิ์ ศรีศรีธรรมกุล

မိမိ၏အမည်

แม่ปิ่นมณีละครเรื่องหลังฉาก

วันที่ ๒๕/๐๕/๖๗



แบบโครงการก่อสร้าง  
อาคารอเนกประสงค์

เจ้าของโครงการ  
องค์การบริหารส่วนตำบลบ้านหว้า

ผู้ว่าราชการตำบลบ้านหว้า

นายวิชาญ คุ้ม

นายวิชาญ คุ้ม

นายวิชาญ คุ้ม

นายวิชาญ คุ้ม

นายวิชาญ คุ้ม

นายวิชาญ คุ้ม

นายวิชาญ คุ้ม

นายวิชาญ คุ้ม

นายวิชาญ คุ้ม

นายวิชาญ คุ้ม

นายวิชาญ คุ้ม

นายวิชาญ คุ้ม

นายวิชาญ คุ้ม

นายวิชาญ คุ้ม

นายวิชาญ คุ้ม

นายวิชาญ คุ้ม

นายวิชาญ คุ้ม

นายวิชาญ คุ้ม

นายวิชาญ คุ้ม

นายวิชาญ คุ้ม

นายวิชาญ คุ้ม

นายวิชาญ คุ้ม

นายวิชาญ คุ้ม

นายวิชาญ คุ้ม





นางสาวกมลวรรณ อ่อนน้อม  
ผู้อำนวยการกองการศึกษา

นางสาวกมลวรรณ อ่อนน้อม  
ผู้อำนวยการกองการศึกษา

นางสาวกมลวรรณ อ่อนน้อม  
ผู้อำนวยการกองการศึกษา

นางสาวกมลวรรณ อ่อนน้อม  
ผู้อำนวยการกองการศึกษา

นางสาวกมลวรรณ อ่อนน้อม  
ผู้อำนวยการกองการศึกษา

นางสาวกมลวรรณ อ่อนน้อม  
ผู้อำนวยการกองการศึกษา

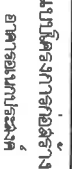
นางสาวกมลวรรณ อ่อนน้อม  
ผู้อำนวยการกองการศึกษา

นางสาวกมลวรรณ อ่อนน้อม  
ผู้อำนวยการกองการศึกษา

นางสาวกมลวรรณ อ่อนน้อม  
ผู้อำนวยการกองการศึกษา

นางสาวกมลวรรณ อ่อนน้อม  
ผู้อำนวยการกองการศึกษา





แบบโครงสร้างการก่อสร้าง  
อาคารอเนกประสงค์

ស្ថាប័នស្រាវជ្រាវ

๑. การประเมินผลสัมฤทธิ์ทางการเรียน

29

2015

1

မာမာဗိုလ်ကလေး      မိမိမိမိ

મધ્યમ

พาดำ)  
(นายอึ้งอู๋)

2017年12月15日

အမျိုးအမည် : မောင်

2019

ကဏ္ဍကော်မတီ : ပု

**Q**

பெயர் : \_\_\_\_\_

1568 800.1747

ສິນເກດສົມມຸດ

**DATE**

At 2/11/14

5010

සංවිධානය

၁၂၃၄၅၆၇၈၉

မြေပုံများ

6  
7  
8  
9  
10  
11

कुलदेव

26 AUG 1991 2567

นางสาวกนกพร

BP\_AR\_C