

NORTH

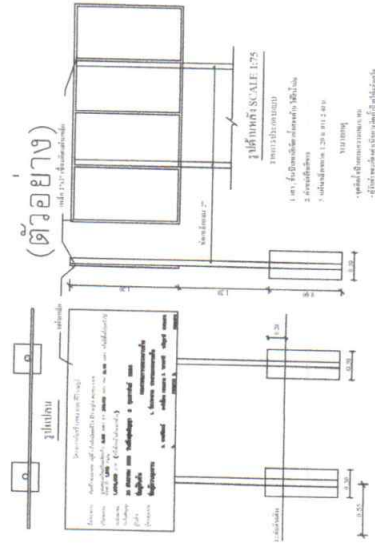
จุดเริ่มต้นโครงการ(ช่วงที่ 2) กม.0+235
พิกัด 47Q 478932 1822898

จุดเริ่มต้นโครงการ(ช่วงที่ 2) กม.0+000
พิกัด 47Q 478813 1822694

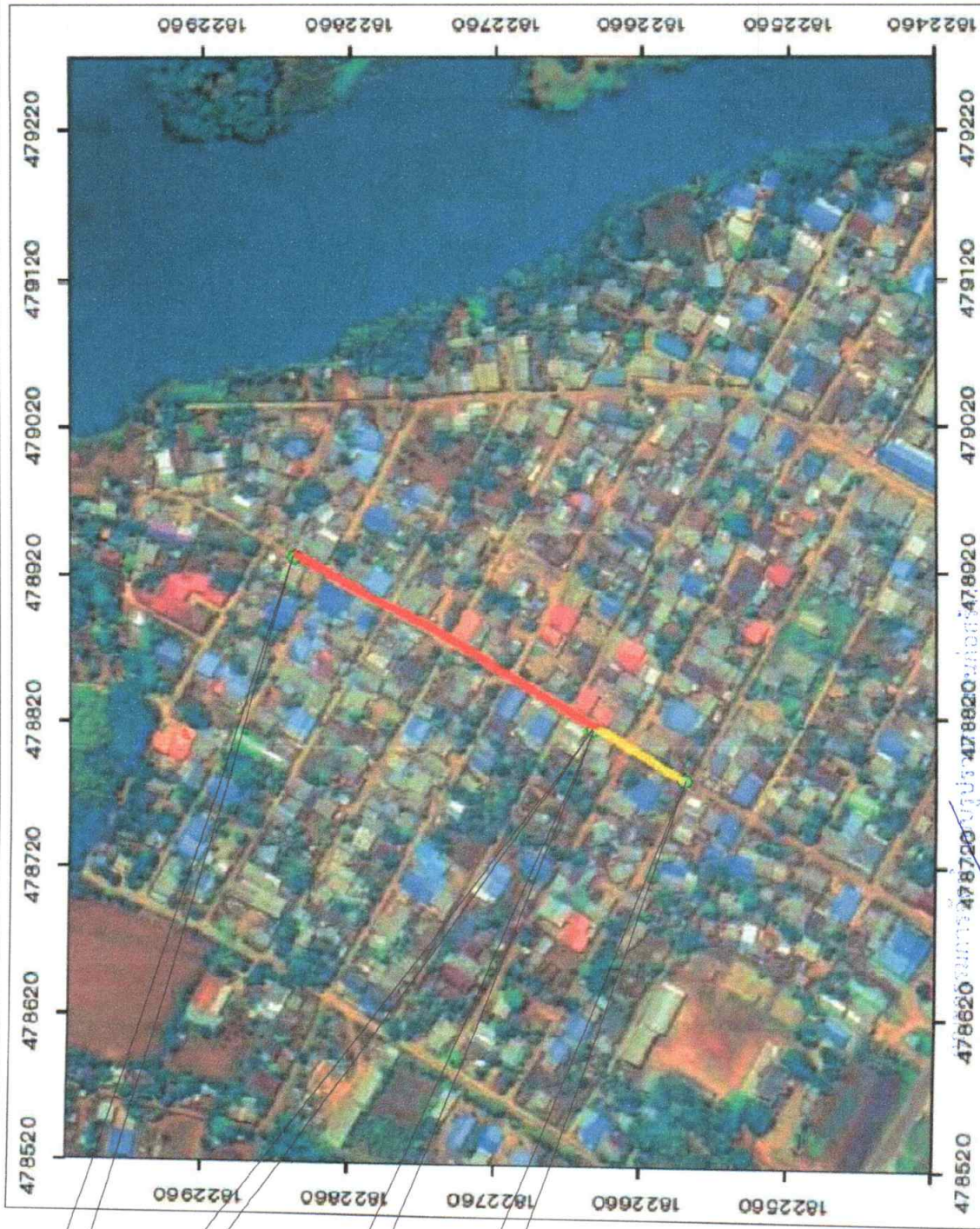
จุดสิ้นสุดโครงการ(ช่วงที่ 1) กม.0+067
พิกัด 47Q 478813 1822694

จุดเริ่มต้นโครงการ(ช่วงที่ 1) กม.0+000
พิกัด 47Q 478778 1822631

ปรับปรุงถนนคอนกรีตเสริมเหล็กโดยการ
เสริมผิวลาดยางแอสฟัลติกคอนกรีต
(Asphalt Overlay) ขนาดกว้าง 3.90 เมตร
ความยาว 67.00 เมตร และ ขนาดกว้าง
4.90 เมตร ความยาว 235.00 เมตร หรือมี
พื้นที่ไม่น้อยกว่า 1412.80 ตารางเมตร
หนา 0.05 เมตร พร้อมป้ายโครงการ 1 บ้าง



หมายเหตุ ข้อความในบัญชีสัญลักษณ์ประกอบ



โครงการปรับปรุงถนนคอนกรีตเสริมเหล็กแอสฟัลติกคอนกรีต
บ้านป่าคา หมู่ที่ 4 ต.ศรีราษฎร์ อ.พบพระ จ.ตาก

แบบแสดงแบบผังโครงการ, ป้ายโครงการ

ใช้แทนแผนที่ - เลขที่แบบ อบต.ศร.044/2568

จำนวน 4 แผ่น

วันที่ 30/10/68

นายสมพงษ์ ศรีเกียรติภูมิ

นายธีระพล ทองพ่วง

นายจตุศักดิ์ พุทธวงษ์

นายยุทธ แซ่ว่า

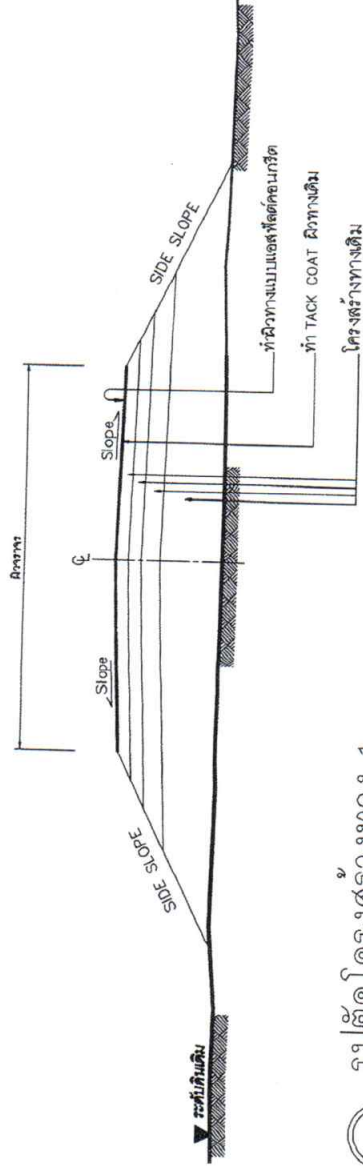
จังหวัดตาก

รายการประกอบแบบ

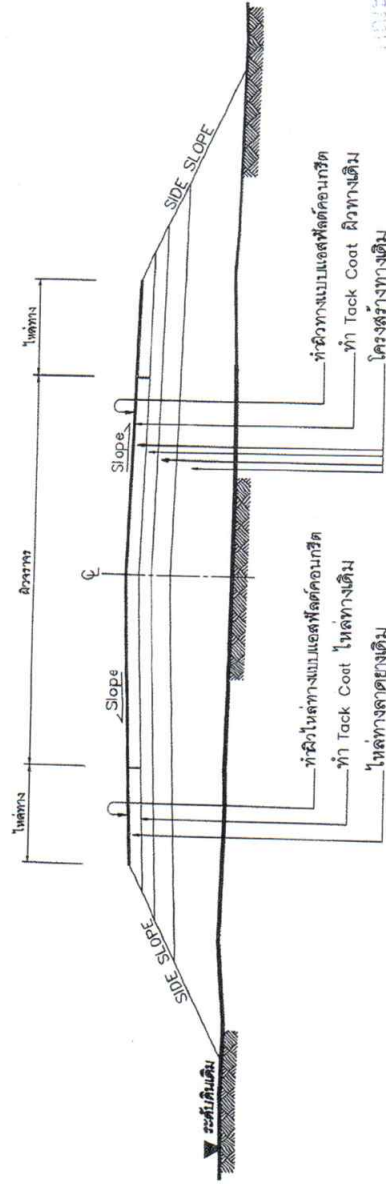
1. ทำ DEEP PATCHING ผิวทางและผิวไหล่ทางเดิมที่ชำรุดเสียหายจนถึงชั้นโครงสร้างทาง
2. ถักระดับผิวทางและผิวไหล่ทางเดิมไม่ได้ชำรุดเสียหายแต่ไม่ถึงถึงโครงสร้างทาง ให้ทำ SKIN PATCHING ให้เรียบรอยเสียก่อน
3. ปรับระดับผิวทางและผิวไหล่ทางให้เรียบมีระดับเสมอกับบริเวณอื่น ก่อนที่จะเสริมผิว
4. ทำ TACK COAT ผิวทางและผิวไหล่ทาง
5. ทำผิวไหล่ทางแบบแอสฟัลต์ค้อนกริต
6. ทำผิวทางแบบแอสฟัลต์ค้อนกริตและดีเซลแบ่งทั้งผิวทางจราจรและผิวไหล่ทาง
7. รายละเอียดตามรูปตัดโครงสร้างทาง สามารถเปลี่ยนแปลงแก้ไขได้ตามภาคผนวก
- และด้านโครงสร้างได้ความเหมาะสมกับสภาพทางที่จะดำเนินงาน ทั้งนี้ให้อยู่ในดุลยพินิจของผู้จ้าง
8. ภายในระยะห่างของหลักกิโลเมตรตามที่กำหนดไว้ในแบบ อาจจะมีการกำหนดให้ทำการตอนใดก็ได้ตามความเหมาะสม และอาจจะให้ทำการเพิ่มบริเวณทางเชื่อมเข้าสถานีหรือทางหรืออาคารสาธารณะ ในระยะไม่เกินเขตทางหลวง หรือทำการเพิ่มบริเวณทางแยก เพื่อให้ได้ปริมาณงานตามเวลาที่กำหนด ทั้งนี้ให้อยู่ในดุลยพินิจของผู้จ้าง
9. ในกรณีที่ไม่สามารถดำเนินการในช่วงหลักกิโลเมตรที่กำหนดไว้ในแบบ สามารถเปลี่ยนแปลงแก้ไขได้ โดยพิจารณาดำเนินการในช่วงหลักกิโลเมตรที่กำหนดไว้ในแบบ สามารถเปลี่ยนแบบ ทั้งนี้ให้อยู่ในดุลยพินิจของผู้จ้าง
10. การเปลี่ยนแปลงแก้ไขตาม ข้อ 7.8 และ ข้อ 9 จะต้องให้ปริมาณงานตามที่กำหนดไว้ในแบบ
11. ความหนาของผิวทางแบบแอสฟัลต์ค้อนกริต จะกำหนดในแบบแต่ละสาย
12. งานไหล่ทางจะกำหนดในแบบแต่ละสาย
13. งานซ่อมแซมและทาสีใหม่ หรืองานจัดตั้งเครื่องหมายจราจร หลักกั้นโค้ง หลักกิโลเมตรและ GUARD RAIL จะกำหนดไว้ในแบบแต่ละสายทางซึ่งต้องจัดทำให้อยู่ในสภาพที่เรียบร้อย

หมายเหตุ

แบบงานเสริมผิวแอสฟัลต์ค้อนกริตปรับปรุงจากแบบมาตรฐานสำนักงานปฎิบัติราชการทาง แบบที่ 3/2546 และแบบที่ 3.2 (ม.ร.บ. 3.2/2546) ของกรมทางหลวงชนบท



รูปตัดโครงสร้างทาง 1



รูปตัดโครงสร้างทาง 2

แบบงานเสริมผิวแอสฟัลต์ค้อนกริตปรับปรุงจากแบบมาตรฐานสำนักงานปฎิบัติราชการทาง แบบที่ 3/2546 และแบบที่ 3.2 (ม.ร.บ. 3.2/2546) ของกรมทางหลวงชนบท

รูปตัดโครงสร้างทาง 2

ข้อกำหนดงานเสริมผิวแอสฟัลต์ค้อนกริต

ลำดับที่	รายการ	ข้อกำหนด
1	ไหล่ทาง แอสฟัลต์ค้อนกริต	อ้างถึง " มาตรฐานงานแอสฟัลต์ค้อนกริต " มทพ.230-2545
2	ผิวทาง แอสฟัลต์ค้อนกริต	อ้างถึง " มาตรฐานงานแอสฟัลต์ค้อนกริต " มทพ.230-2545
3	TACK COAT	อ้างถึง " มาตรฐานงานแอสฟัลต์ค้อนกริต " มทพ.227-2545
4	การตีเส้นจราจรบนผิวทาง	อ้างถึง " แบบมาตรฐานเครื่องหมายจราจรบนผิวทาง " ทล-3-110(1) - 110(4)

แบบมาตรฐานงานทาง
สำหรับโครงการไปหลวงส่วนท้องถิ่น

งานเสริมผิวแอสฟัลต์ค้อนกริต

แบบที่ 3-7-201

หน้า 94

ข้อกำหนดงานแก้ไขผิวทางและพื้นทางเดิม

1. งานปูตบซ่อมผิวทางเดิม (DEEP PATCH)

เป็นการซ่อมแซมแก้ไขโครงสร้างทางที่ไม่แข็งแรง งานปูตบชั้นพื้นทางในบริเวณชั้นพื้นทางเดิมชำรุดเสียหาย (SOFT SPOT) และไม่สามารถรับน้ำหนักบรรทุกได้ ต้องทำการขุดหรือกลึงชั้นที่เสียหาย แล้วเปลี่ยนวัสดุใหม่ที่มีคุณภาพเหมาะสมที่ แล้วทำการอัดทับให้ได้รูปร่างและความแน่นตามที่กำหนด

วิธีการก่อสร้าง

1. ขุดหรือผิวทางและชั้นพื้นทางที่ชำรุดออกจนถึงชั้นโครงสร้างทางที่เสียหาย ตลอดจนความกว้างของชั้นพื้นทางหรือตามพื้นที่เสียหายตามผู้ควบคุมงานกำหนด
2. ทำการบดที่เดิมทางเดิมให้เป็นตามมาตรฐานงานทางหลวงชนบทของวิธีตัดชั้นทางนั้นๆ
3. ลงวัสดุตามชั้นเดิมทางเดิมหรือดีกว่า แล้วใช้เครื่องจักรกลกลึงที่เหมาะสม ตีแผ่ กลึงวัสดุ คลุกเคล้า ผสมน้ำโดยที่ประมาณว่าให้ปริมาณน้ำที่ OPTIMUM MOISTURE CONTENT $\pm 3\%$
4. เกสหรือปรับแต่งวัสดุจนได้ที่ แล้วทำการบดทับด้วยเครื่องมือจนได้ความแน่นตามข้อกำหนด การก่อสร้างขึ้นชั้นพื้นทางต้องก่อสร้างเป็นชั้นๆ โดยไม่มีความหนาแน่นตั้งแต่ 200 มิลลิเมตร และทดสอบความแน่นของทุกลayer
5. เกสหรือปรับแต่งวัสดุให้ได้แนว ระดับ ความลาด ขนาดและรูปตัดตามแบบทางจนไม่มีหลุมบ่อ หรือวัสดุหลุดหลวมไม่แน่นอนยุบตัว
6. ทำการก่อสร้างขึ้นผิวทางตามแบบที่กำหนด

2. งานปะซ่อมผิวทางเดิม (SKIN PATCH)

เป็นงานซ่อมแซมแก้ไขผิวทางเดิมที่ชำรุดเสียหายเท่านั้น ไม่สักลงไปถึงโครงสร้างทาง ผิวทางที่มีลักษณะความเสียหายที่จะต้องทำการปะซ่อม (SKIN PATCH) ได้แก่ผิวทางที่มีรอยแตกกว้างแบบร้าวรัง (ALLIGATOR CRACKS) ที่มีรอยแตกกว้างไม่เกิน 3 มิลลิเมตร ผิวทางที่มีรอยแตกกว้างจากกรวดใด (SLIPPAGE CRACKS) เป็นต้น

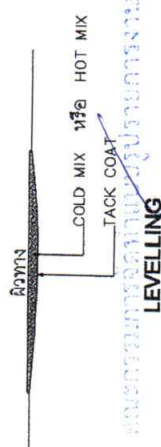
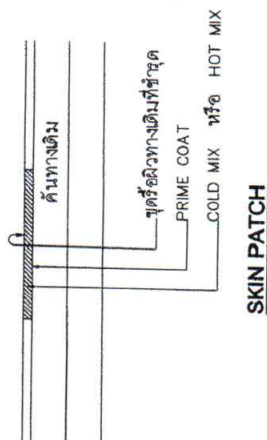
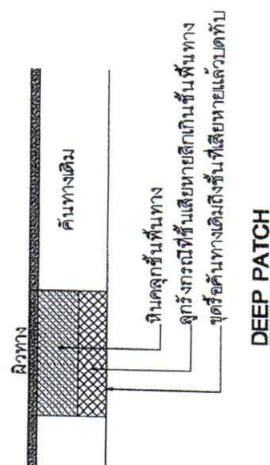
วิธีการก่อสร้าง

1. ทำเครื่องแบบเพื่อแสดงขอบเขตบริเวณที่จะทำการซ่อมเป็นรูปสี่เหลี่ยมทางเรขาคณิตตามผู้ควบคุมงานกำหนด
2. ขุดหรือผิวทางเดิมที่เสียหาย ปิดการฉาบบริเวณที่จะทำการซ่อมให้สะอาดและแห้งด้วยไม้กวาดหรือเครื่องเป่าลม
3. ทำ PRIME COAT
4. ปูวัสดุ ผิวทางแอสฟัลต์ค้อนกริดชนิดผสมร้อน (HOT MIX) หรือ (COLD MIX) แล้วกลึงให้เรียบ
5. บดทับด้วยเครื่องบดอัดสั่นสะเทือน (VIBRATING ROLLER) หรือเครื่องจักรที่เหมาะสมจนความเรียบมีระดับเสมอกับผิวทางบริเวณอื่น
6. ทำการก่อสร้างขึ้นผิวทางตามแบบที่กำหนด

เป็นงานซ่อมแซมเพื่อปรับระดับผิวทางเดิมให้เรียบมีระดับเสมอกับผิวทางบริเวณอื่นก่อนที่จะทำการฉาผิวทางแอสฟัลต์ค้อนกริด

วิธีการก่อสร้าง

1. ทำเครื่องแบบเพื่อแสดงขอบเขตบริเวณที่จะทำการซ่อมตามผู้ควบคุมงานกำหนด
2. ปิดผิวทางบริเวณที่จะทำการซ่อมให้สะอาดและแห้งด้วยไม้กวาดหรือเครื่องเป่าลม
3. ทำ TACK COAT
4. ปูวัสดุ ผิวทางแอสฟัลต์ค้อนกริดชนิดผสมร้อน (HOT MIX) หรือ (COLD MIX) แล้วกลึงให้เรียบ
5. บดทับด้วยเครื่องบดอัดสั่นสะเทือน (VIBRATING ROLLER) หรือเครื่องจักรที่เหมาะสมจนความเรียบมีระดับเสมอกับผิวทางบริเวณอื่น
6. ทำการก่อสร้างขึ้นผิวทางตามแบบที่กำหนด



แผนการควบคุมงานปรับปรุงผิวทางและพื้นทางเดิม


วันที่ ๒๕/๐๕/๖๕

นาย อดิศักดิ์ พงษ์ทอง

นาย ชัยมงคล ห่อห่อง

นาย อดิศักดิ์ พงษ์ทอง

นาย อดิศักดิ์ พงษ์ทอง

	แบบมาตรฐานงานทาง สำหรับรับองค์การปกครองส่วนท้องถิ่น
งานแก้ไขผิวทางและพื้นทางเดิม (ข้อกำหนดการก่อสร้าง)	
แบบเลขที่ ทบ-7-602	หน้าที่ 101