



โครงการก่อสร้างถนนคอนกรีตเสริมเหล็ก ซอยตายง ผิวจระจกกว้าง ๓.๕๐ เมตร ระยะทาง ๒๘๙.๐๐ เมตร หน้า ๐.๑๕ เมตร หรือมีพื้นที่เขตคอนกรีตไม่น้อยกว่า ๑,๐๑๑.๕๐ ตร.ม.

หมู่ที่ ๘ บ้านหนองเสือดำ

ตำบลหินเหล็กไฟ อำเภอหัวหิน จังหวัดประจวบคีรีขันธ์



โครงการก่อสร้างถนนคอนกรีตเสริมเหล็ก ซอยตายง ผิวจระจกกว้าง ๓.๕๐ เมตร ระยะทาง  
๒๘๙.๐๐ เมตร หนา ๐.๑๕ เมตร หรือมีพื้นที่เทคอนกรีตไม่น้อยกว่า ๑,๐๑๑.๕๐ ตร.ม.  
หมู่ที่ ๘ บ้านหนองเสือดำ

ตำบลหินเหล็กไฟ อำเภอหัวหิน จังหวัดประจวบคีรีขันธ์



โครงการก่อสร้าง  
ถนนคอนกรีตเสริมเหล็ก  
ซอย ตายง  
หมู่ ๘ บ้านหนองเสือดำ

อนุมัติ

*[Signature]*

นางสาวจันทน์ พานพวง  
รองนายกองค์การบริหารส่วนตำบล รักษาการแทน  
นายกองค์การบริหารส่วนตำบลหินเหล็กไฟ

เห็นชอบ

*[Signature]*

นางจิราพร รอดภัย  
ปลัดองค์การบริหารส่วนตำบลหินเหล็กไฟ

ตรวจสอบ

*[Signature]*

นายรัชพล เสือสะอาด  
ผู้อำนวยการกองช่าง

ตรวจสอบ

ตรวจสอบ

*[Signature]*  
นาย ธรรมบุญ มากภิมมย์  
วิศวกรโยธาชำนาญการ

สำรวจ เขียนแบบ

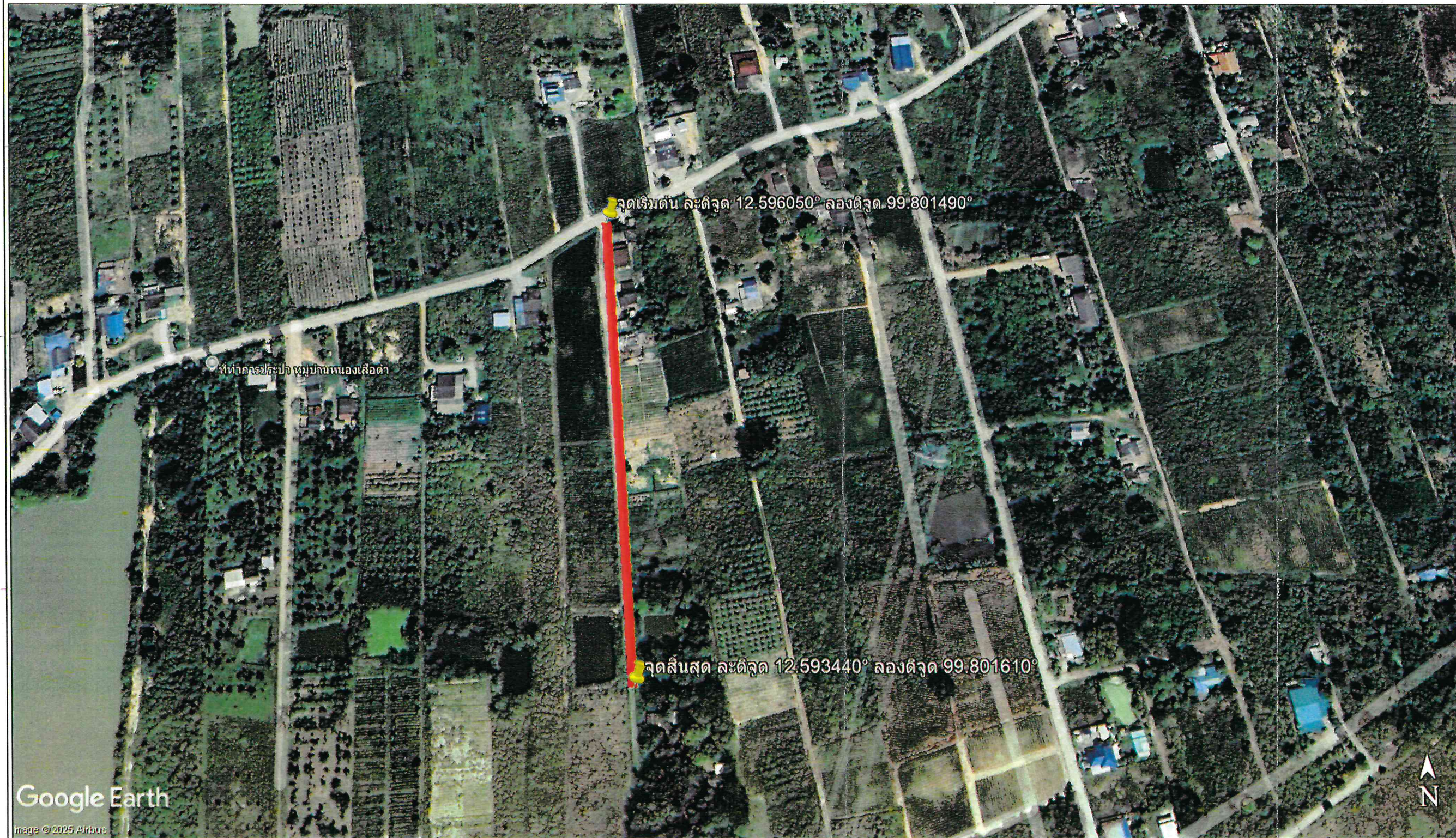
*[Signature]*

นายวิฑิตย์ กล้ากล่อมจิตต์  
นายช่างโยธาปฏิบัติงาน

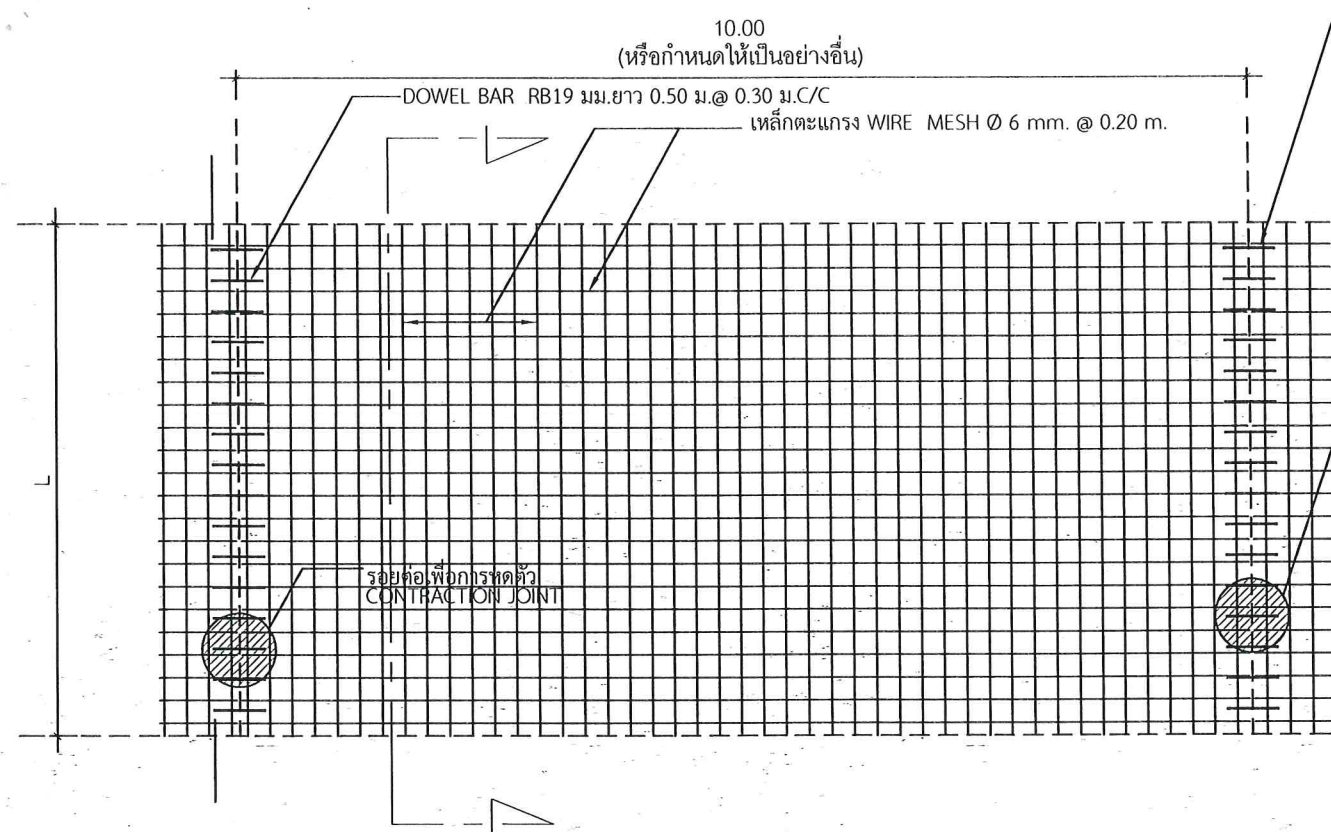
แบบแสดง

คำพิทักษ์แนวก่อสร้าง  
แบบมาตรฐาน ถนนคอนกรีตเสริมเหล็ก  
ความกว้างถนน 3.50 เมตร  
(รับน้ำหนักบรรทุกทุกชั้น 12 ตัน)

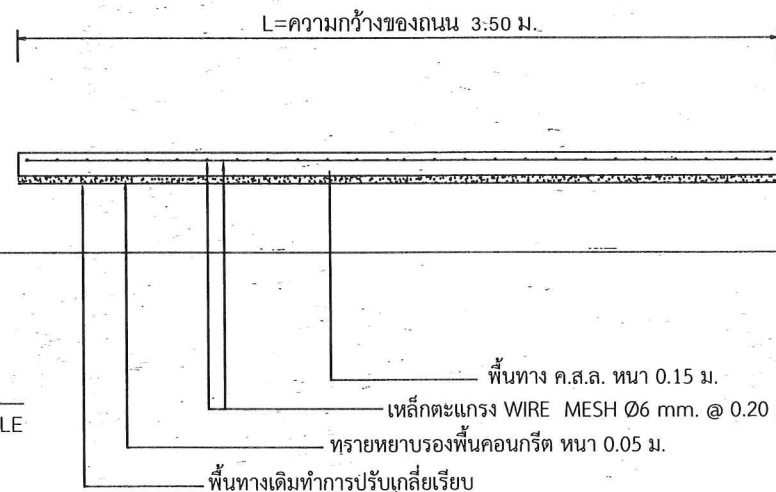
1  
2







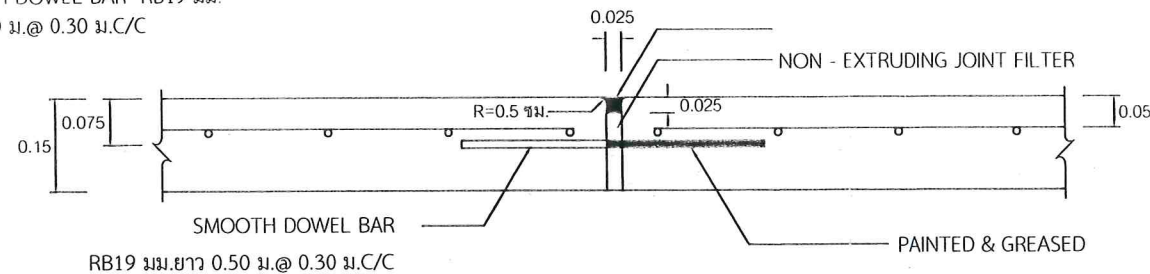
แปลนแสดงการเสริมเหล็กถนน คสล.  
NOT TO SCALE



รูปตัดถนน ค.ส.ล.  
NOT TO SCALE

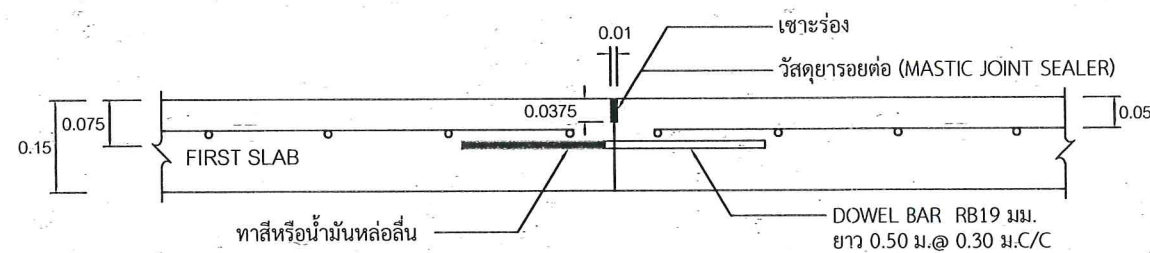
1. ผิวคอนกรีตให้ใช้คอนกรีตที่มีกำลังอัดประลัยของแท่งคอนกรีตตัวอย่างรูปลูกบาศก์ขนาด 15x15x15 ซม. ต้องไม่น้อยกว่า 240 กก./ตร.ซม. ที่อายุ 28 วัน หรือแท่งคอนกรีตที่อายุน้อยกว่า 28 วัน ต้องมีกำลังอัดไม่น้อยกว่า 240 กก./ตร.ซม. ทั้งนี้ อายุของคอนกรีต ต้องไม่น้อยกว่า 7 วัน
2. ค่าการยุบตัวของคอนกรีต (slump) ไม่มากกว่า 7.5 ซม.  $\pm$  2.5 ซม.
3. EXPANSION JOINT ให้ก่อสร้างทุกระยะ 50 เมตร ทั้งนี้ ให้ขึ้นอยู่ในดุลยพินิจของผู้ควบคุมงาน
4. เหล็กเสริมให้ใช้เหล็กตามมาตรฐาน มอก.
5. คุณสมบัติของวัสดุและวิธีการก่อสร้าง นอกเหนือจากที่ระบุไว้ในแบบ ให้เป็นไปตามมาตรฐานงานก่อสร้างของ อบต. หินเหล็กไฟ เฉพาะในส่วนที่เกี่ยวข้องเท่านั้น
6. มิติเป็น " เมตร " ยกเว้นที่ระบุเป็นอย่างอื่น
7. ถนน ค.ส.ล. รับน้ำหนักบรรทุกทุกไม่เกิน 12 ตัน
8. ให้ใช้คอนกรีตผสมเสร็จโดยสามารถขนคอนกรีตถึงหน้างานพร้อมเทคอนกรีตออกจากโมให้หมดภายในเวลา 1 ชั่วโมง 30 นาที หลังจากเริ่มผสม
9. ให้ใช้น้ำยาบ่มคอนกรีตภายหลังจากคอนกรีตเริ่มเซตตัวระยะแรกประมาณ 2-3 ชั่วโมง หลังเทคอนกรีตเสร็จ
10. เมื่อผู้รับจ้างทำสัญญาจ้างและมีหนังสือแจ้งเข้าทำงาน ก่อนหรือในวันแรกที่เริ่มดำเนินการ ให้ผู้รับจ้างทำการติดตั้งป้ายโครงการชั่วคราวยังสถานที่ก่อสร้าง และมองเห็นได้ชัด

SMOOTH DOWEL BAR RB19 มม.  
ยาว 0.50 ม. @ 0.30 ม./C



ขยายรอยต่อ EXPANSION JOINT

NOT TO SCALE



ขยายรอยต่อ CONSTRUCTION JOINT

NOT TO SCALE



โครงการก่อสร้าง  
ถนนคอนกรีตเสริมเหล็ก  
ซอย ตายง  
หมู่ ๘.บ้านหนองเสือดำ

อนุมัติ

นางสาวจันทน์ พานพวง

รองนายกองค์การบริหารส่วนตำบล รักษาการแทน  
นายกองค์การบริหารส่วนตำบลหินเหล็กไฟ

เห็นชอบ

นางจิราพร รอดภัย

ปลัดองค์การบริหารส่วนตำบลหินเหล็กไฟ

ตรวจสอบ

นายรัชพล เสือสะอาด  
ผู้อำนวยการกองช่าง

ตรวจสอบ

ตรวจสอบ

นาย ธรรมบุญ มากภิรมย์  
วิศวกรโยธาชำนาญการ

สำรวจ เขียนแบบ

นายวิฑิตย์ กล้ากล่อมจิตต์  
นายช่างโยธาปฏิบัติงาน

แบบแสดง

แบบมาตรฐาน ถนนคอนกรีตเสริมเหล็ก  
ความกว้างถนน 3.50 เมตร  
(รับน้ำหนักบรรทุกไม่เกิน 12 ตัน)

2/2