



โครงการก่อสร้างโดมครอบเวทีกลางและลานอเนกประสงค์ศาลากลางจังหวัดพิษณุโลก

ณ ศาลากลางจังหวัดพิษณุโลก ตำบลในเมือง

อำเภอเมืองพิษณุโลก จังหวัดพิษณุโลก

รับรองแบบรายการงานก่อสร้าง / ปริมาณงาน
<i>[Signature]</i> ประธานกรรมการ
<i>[Signature]</i> กรรมการ
<i>[Signature]</i> กรรมการ

ปรับปรุงจากแบบเลขที่ สยผจ.พล.48/65 อ.

รายการประกอบแบบการก่อสร้างทั่วไป

1. การดำเนินการ

ผู้รับจ้างจะต้องทำการก่อสร้างอาคารดังกล่าว โดยให้งานก่อสร้างทั้งหมดที่มีมาตรฐาน มีคุณภาพดีเตน มีความมั่นคงถาวร มีฝีมือการทำงานที่ประณีต สะอาด และมีความถูกต้องตามหลักวิชาการช่างที่ดี หากแบบรูปและรายการมีการขัดแย้งกันโดยอย่างหนึ่งผู้รับจ้างจะต้องรับทำการปรึกษาผู้ออกแบบโดยด่วน เพื่อรับดำเนินการแก้ไขให้ถูกต้องตรงมาตรฐานจึงจะเริ่มลงมือทำงานได้ทุกครั้งไป หากผู้รับจ้างดำเนินการไปโดยพลการ ถ้ามีความเสียหายเกิดขึ้น ผู้รับจ้างจะต้องรับผิดชอบทั้งสิ้น การแก้ไขใด ๆ ก็ตาม เพื่อให้ผลงานออกมาถูกต้องตามหลักวิชาช่าง ซึ่งมีได้ปรากฏอยู่ในแบบรูปและรายการ ไม่ถือว่าเป็นงานเพิ่มเติมผู้รับจ้างจะต้องรับผิดชอบค่าใช้จ่ายในการนี้ทั้งสิ้น

2. งานโครงสร้าง

คอนกรีตที่ใช้ในการก่อสร้างตลอดจนแท่งคอนกรีตสำหรับทดลองจะต้องเป็นไปตามรายการมาตรฐาน มยผ.1101-52 ของกรมโยธาธิการและผังเมือง

1. คอนกรีต

1.1 ส่วนผสม

1.1.1 คอนกรีตหยาบ 1 : 3 : 5 โดยปริมาตร

1.1.1 คอนกรีตโครงสร้าง 1 : 2 : 4 โดยปริมาตร

fc' = 240 กก./ตร.ซม.

(ใช้แท่งคอนกรีตทรงลูกบาศก์ขนาด 0.15 x 0.15ม. สูง 0.15ม.)

1.2 การบ่ม

หลังจากเทคอนกรีต 24 ชม. แล้ว จะต้องบ่มคอนกรีตโดยการรักษาความชื้นและอุณหภูมิอยู่เสมอเป็นเวลาอย่างน้อย 7 วัน หรือโดยวิธีการอื่นใดที่ได้รับความเห็นชอบจากคณะกรรมการ

1.3 การถอดแบบ

การถอดแบบหล่อและค้ำยันหลังจากเทคอนกรีตแล้วจะต้องคงค้ำยันไว้กับที่เป็นเวลาไม่น้อยกว่าที่กำหนดข้างล่างนี้ ในกรณีที่ใช้ปูนซีเมนต์ชนิดที่แห้งเร็วอาจลดระยะเวลาดังกล่าวได้ตามความเห็นชอบของวิศวกรหรือผู้ควบคุมงาน

แบบได้พื้นและคาน 14 วัน (แต่ให้ค้ำยันต้องจนครบ 28 วัน)

แบบผนัง 48 ชั่วโมง

แบบเสา 48 ชั่วโมง

2. แบบข้างคานและส่วนอื่นๆ ชั่วโมง

เหล็กเสริม

2.1 คุณสมบัติของเหล็กเสริม

- เหล็กขนาด 6, 9 ม.ม. ใช้เหล็กกลมตามเกรด SR 24 ของ ม.อ.ก. มีกำลังคลากไม่น้อยกว่า 2,400 กก./ตร.ซม.
- เหล็กขนาด 10 ม.ม. ขึ้นไปใช้เหล็กข้ออ้อยตามเกรด SD 40 ของ ม.อ.ก. มีกำลังคลากไม่น้อยกว่า 4,000 กก./ตร.ซม.

2.2 การตัดงอเหล็ก

2.2.1 ส่วนที่เป็นโครงวงกลมโดยมีส่วนที่ยื่นต่อออกไปอีกอย่างน้อย 4 เท่า ขนาดเส้นผ่าศูนย์กลางของเหล็กนั้น แต่ระยะที่ยื่นนี้ต้องไม่น้อยกว่า 6 ซม.

2.2.2 ส่วนที่เป็นมุมฉากโดยมีส่วนที่ยื่นต่อออกไปถึงปลายสุดของเหล็กอีกอย่างน้อย 12 เท่า ขนาดเส้นผ่าศูนย์กลางของเหล็กนั้น

2.2.3 เฉพาะเหล็กถูกตั้งและปลอกเหล็กให้งอ 90 องศา หรือ 135 องศา โดยมีส่วนที่ยื่นถึงปลายของงออีกอย่างน้อย 6 เท่า ของเส้นผ่าศูนย์กลางของเหล็กแต่ต้องไม่น้อยกว่า 6 ซม.

2.2.4 การงอเหล็กเส้นจะต้องใช้วิธีดึงงอเย็น นอกจากวิศวกรจะอนุญาตให้เป็นอย่างอื่นได้ สำหรับเหล็กซึ่งมีปลายข้างหนึ่งโผล่จากคอนกรีตที่แข็งตัวแล้วจะตัดปลายข้างนั้นกับที่มิได้ นอกจากจะแสดงไว้ในแบบหรือวิศวกรอนุญาตเป็นพิเศษ

2.3 การเรียงเหล็กเสริม

2.3.1 ระยะเรียงของเหล็กเสริมในผนังหรือพื้นจะต้องไม่เกิน 3 เท่าของความหนาของผนังหรือพื้น หรือไม่เกิน 30 ซม.

2.3.2 ระยะช่องว่างระหว่างผิวเหล็กตั้งในเสาทุกชนิด ต้องไม่น้อยกว่า 1.5 เท่าของเส้นผ่าศูนย์กลางเหล็ก หรือ 1.5 เท่า ของขนาดวัสดุผสมหยาบใหญ่ที่สุด

2.3.3 ช่องว่างระหว่างผิวเหล็กที่อยู่ในชั้นเดียวกันของเหล็กเสริมตามยาวในคานจะต้องมากกว่าเส้นผ่าศูนย์กลางเหล็ก หรือ 1.34 เท่าของขนาดใหญ่ที่สุดของวัสดุผสมหยาบ หรือ 2.5 ซม.

2.3.4 เมื่อเหล็กเสริมตามยาวของคานมีมากกว่าหนึ่งชั้น ช่องว่างระหว่างผิวเหล็กแต่ละชั้นต้องไม่น้อยกว่า 2.5 ซม. และต้องเรียงเหล็กแต่ละชั้นให้ตรงกันเพื่อเทคอนกรีตให้สะดวก

2.4 ความหนาของคอนกรีตที่หุ้มเหล็ก จะต้องไม่น้อยกว่าเกณฑ์ต่อไปนี้

2.4.1 สำหรับพื้นและคานคอดินที่เทลงบนดินโดยไม่มีแบบทอของคาน 6 ซม.

2.4.2 สำหรับพื้นและคานคอดินที่ใช้แบบทอของคานสำหรับเหล็กที่มีเส้นผ่าศูนย์กลาง 15 มม. ขึ้นไป 4 ซม.

2.4.3 สำหรับพื้นและคานคอดินที่ใช้แบบทอของคานสำหรับเหล็กที่มีเส้นผ่าศูนย์กลาง 15 มม. ลงมา 3 ซม.

2.4.4 สำหรับพื้นและคานในร่มที่ไม่ถูกแดดและน้ำโดยตรง 2 ซม.

2.4.5 ความหนาของคอนกรีตที่หุ้มเหล็กปลอกของเสาทุกชนิดจะต้องไม่น้อยกว่า 3.5 ซม. หรือ 1.5 เท่า ของขนาดวัสดุผสมหยาบที่ใหญ่ที่สุด และจะต้องเป็นเนื้อเดียวกันกับคอนกรีตภายในแกนเสา

2.5 การต่อทาบเหล็ก

โดยปกติจะไม่ยอมให้มีการต่อเหล็กเสริมนอกจากที่ได้แสดงไว้ในแบบหรือได้ระบุไว้ การต่อเหล็กเสริมนี้อาจต่อโดยวิธีทาบ วิธีเชื่อมหรือการตอียดปลายแบบอื่น ๆ ก็ได้ที่ให้มีการถ่ายแรงได้เต็มที่ ควรหลีกเลี่ยงการต่อเหล็กเสริม ณ จุดที่เกิดแรงสูงสุดเท่าที่จะทำได้ และไม่ควรวัดวิธีต่อทาบกับเหล็กที่มีขนาดใหญ่กว่า 25 มม.

การต่อทาบเหล็ก (ถ้ามีได้ระบุในแบบ)

- เสา ระยะทาบไม่น้อยกว่า 30 เท่า ของเส้นผ่าศูนย์กลางเหล็กเสา

- คาน, พื้น, ผนัง ค.ส.ล. : ระยะทาบไม่น้อยกว่า 40 เท่าของเส้นผ่าน

ศูนย์กลางสำหรับเหล็กกลม

: ระยะทาบไม่น้อยกว่า 30 เท่าของเส้นผ่าน

ศูนย์กลางสำหรับเหล็กข้ออ้อย

แต่ทั้ง 2 กรณีต้องไม่น้อยกว่า 30 ซม.

3. การก่อสร้าง

3.1 ผู้รับจ้างจะต้องทำการปักผังและทำระดับให้ถูกต้องตามที่ปรากฏในผังบริเวณ แบบแปลนและรายละเอียดของรูปแบบทุกประการ

3.2 ระยะต่าง ๆ ที่ระบุในแบบให้ถือตัวเลขที่ระบุไว้ในแบบเป็นเกณฑ์ ห้ามวัดระยะจากแบบกรณีที่มีปัญหาให้ปรึกษาสถาปนิกวิศวกรออกแบบ

3.3 ระยะ 0.00 ให้ถือปฏิบัติตามที่กำหนดไว้ในผังบริเวณ แบบแปลนโดยให้

- ให้ถือระดับดินเดิม = +0.00

3.4 ผู้รับจ้างมีหน้าที่จะต้องปรับพื้นที่บริเวณอาคาร และบริเวณรอบอาคารให้ถูกต้องตามแบบแปลน ผังบริเวณให้เก็บเศษวัสดุและสิ่งอื่น ๆ ให้เรียบร้อยก่อนส่งมอบงาน

4. เหล็กรูปพรรณ

4.1 ใช้เหล็กที่มีคุณสมบัติเป็นไปตามมาตรฐานอุตสาหกรรม (มอก.)

4.2 การเชื่อมเหล็กให้ทำการต่อเชื่อมด้วยไฟฟ้า (Arc Welding) โดยรอบทุกจุด

4.3 เหล็กที่นำมาใช้จะต้องปราศจากสนิมขุม ไม่บิดงอหรือเสียรูป

4.4 ให้ทาสีกันสนิมประเภท Lead Oxide อย่างน้อย 2 ชั้น

4.5 การประกอบโครงสร้างเหล็ก ณ สถานที่ก่อสร้าง จะต้องอยู่ภายใต้การควบคุมของผู้ควบคุมงานโดยผู้รับจ้าง ต้องมีเครื่องมือ เครื่องจักรที่เหมาะสม คนงานเชื่อมเหล็กที่มีความชำนาญและคุณภาพ มีอุปกรณ์ความปลอดภัย มีเครื่องยกที่ทันสมัยและมีประสิทธิภาพ

5. หลังคา และครอบข้าง

5.1 ใช้วัสดุหลังคาและครอบข้างเป็น Metal Sheet ความหนาไม่น้อยกว่า 0.40 มม.พร้อมเคลือบสี

5.2 ใช้วัสดุหลังคาไฟเบอร์กลาสขาวขุ่น โปร่งแสงเข้า 50% ขนาดไม่น้อยกว่า 2400 กรัม ตำแหน่งตามแบบ

5.3 ใช้วัสดุ Metal Sheet ที่มีคุณสมบัติเป็นไปตามมาตรฐานอุตสาหกรรม (มอก.)

6. ผนังตกแต่งและตกแต่งผนัง

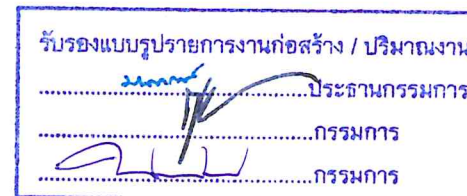
6.1 ตราจังหวัดพิษณุโลก สแตนเลสสตีล หนา 1.5 มม. ทำสีวอดลาย ขนาด 2.40 ม. ยกขอบ 0.05 ม.

พร้อมโครงคร่าวเหล็กกล่อง ขนาด 1" x 2" หนาไม่น้อยกว่า 2.3 มม. ระยะห่างไม่เกิน 0.60 ม.

6.2 ตราไก่วัดจุฬามณี สแตนเลสสตีล หนา 1.5 มม. ทำสีวอดลาย ขนาด 2.00 ม. ยกขอบ 0.05 ม.

สัดส่วนตามแบบ พร้อมโครงคร่าวเหล็กกล่อง ขนาด 1" x 2" หนาไม่น้อยกว่า 2.3 มม.ระยะห่างไม่เกิน 0.60 ม.

7. หากในการก่อสร้างมีการขุดพบโบราณสถานให้ตรวจสอบและดำเนินการตามขั้นตอนที่เกี่ยวข้องต่อไป



กลุ่มงานวิชาการโยธาธิการ สำนักงานโยธาธิการและผังเมืองจังหวัดพิษณุโลก

สำรวจ

เขียนแบบ

สถาปนิก

วิศวกร

ตรวจ

เห็นชอบ

แบบแสดง

มาตราส่วน

ทน.กลุ่ม

ยผจ.พล.

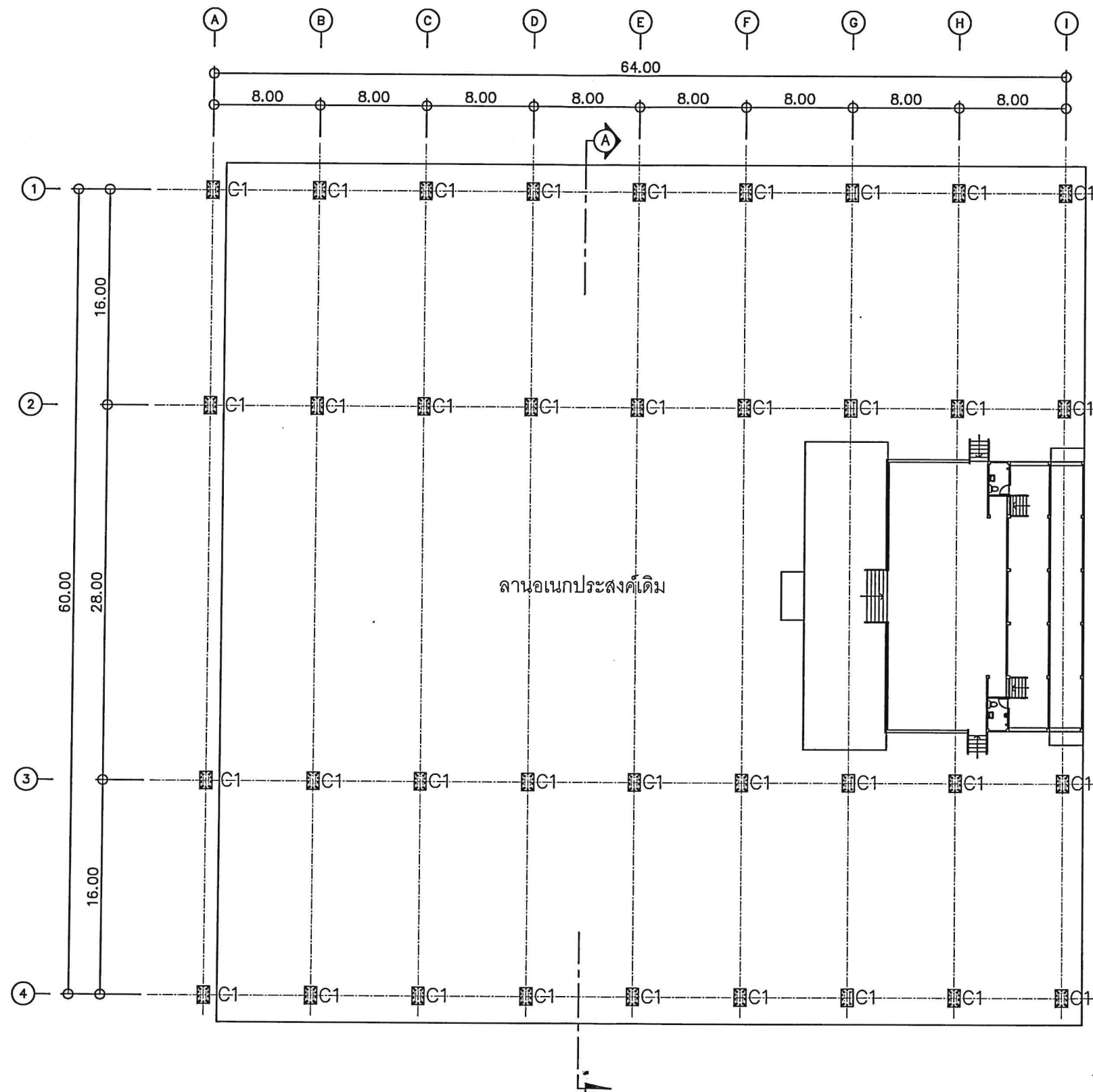
รายการประกอบแบบ

28/11/2565

แบบเลขที่

สยผจ.พล.07/66 อ.





#### หมายเหตุ

1. รื้อถอนพื้นเดิมและเทพื้นคสล. ค.3 (มยผ.1101-52) หน้า 0.15 ม.
2. ดำเนินการย้ายเสาไฟที่อยู่ในเขตก่อสร้าง พร้อมหาที่ติดตั้งใหม่ โดยให้มีสภาพเดิม
3. สิ่งอื่นที่ชำรุดจากงานก่อสร้าง ให้ผู้รับจ้างดำเนินการซ่อมแซม โดยให้มีสภาพเดิม

แปลนโฉมอเนกประสงค์

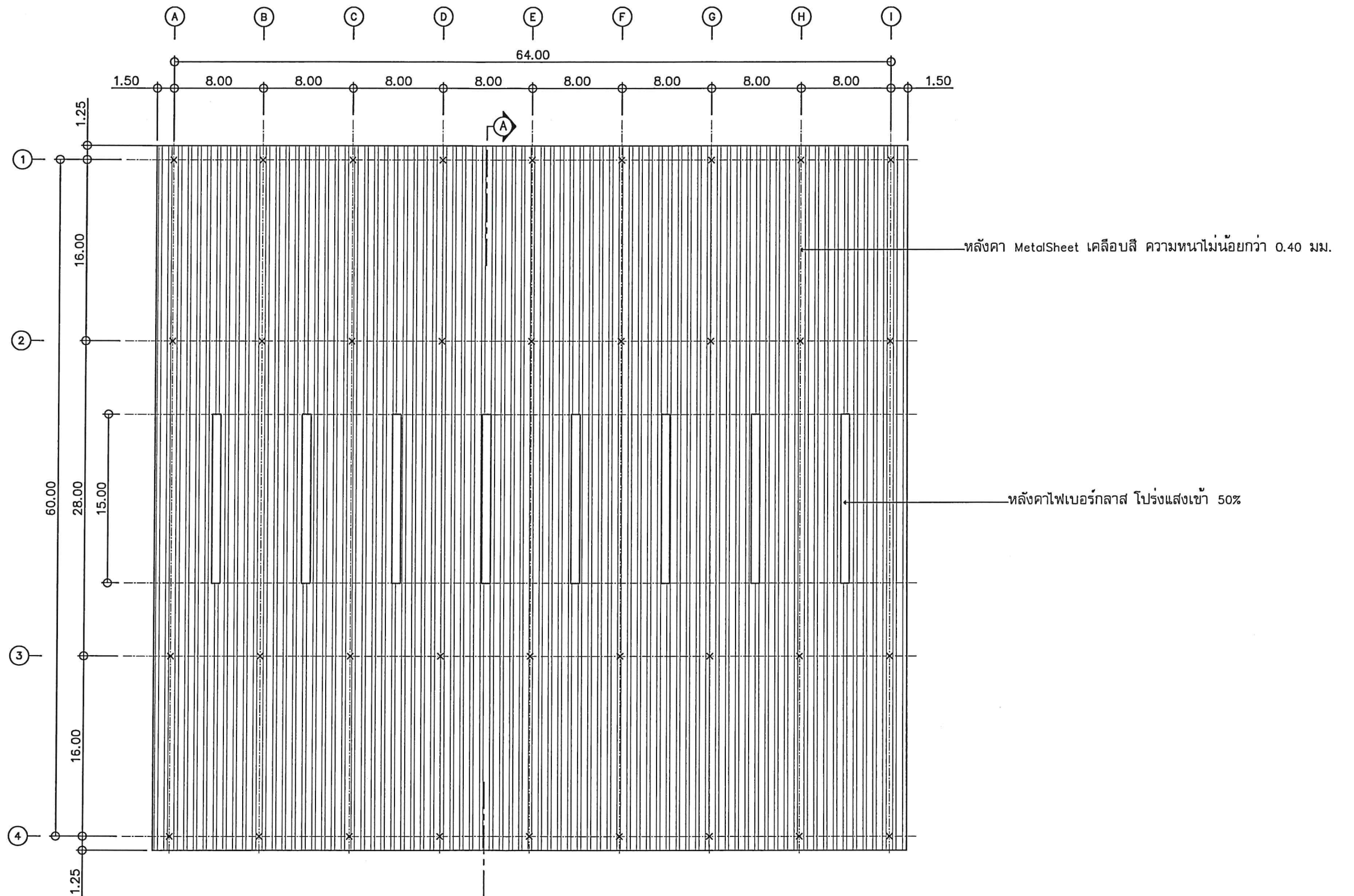
SCALE 1 : 400



รับรองแบบรายการงานก่อสร้าง / ปริมาณงาน
.....ประธานกรรมการ
.....กรรมการ
.....กรรมการ



กลุ่มงานวิชาการโยธาธิการ สำนักงานโยธาธิการและผังเมืองจังหวัดพิษณุโลก		สำรวจ		ตรวจ	ทน.กลุ่ม		แบบเลขที่
โครงการ	โครงการก่อสร้างโดมครอบเวทีกลางและลานอเนกประสงค์ศาลากลางจังหวัดพิษณุโลก	เขียนแบบ		เห็นชอบ	ยผจ.พล.		สยผจ.พล.07/66 อ.
เจ้าของงาน	จังหวัดพิษณุโลก	สถาปนิก		แบบแสดง	แปลนโฉมอเนกประสงค์		แผ่นที่ A-01
		วิศวกร		มาตราส่วน	1 : 400	28/11/2565	



แปลนหลังคา  
SCALE 1 : 400

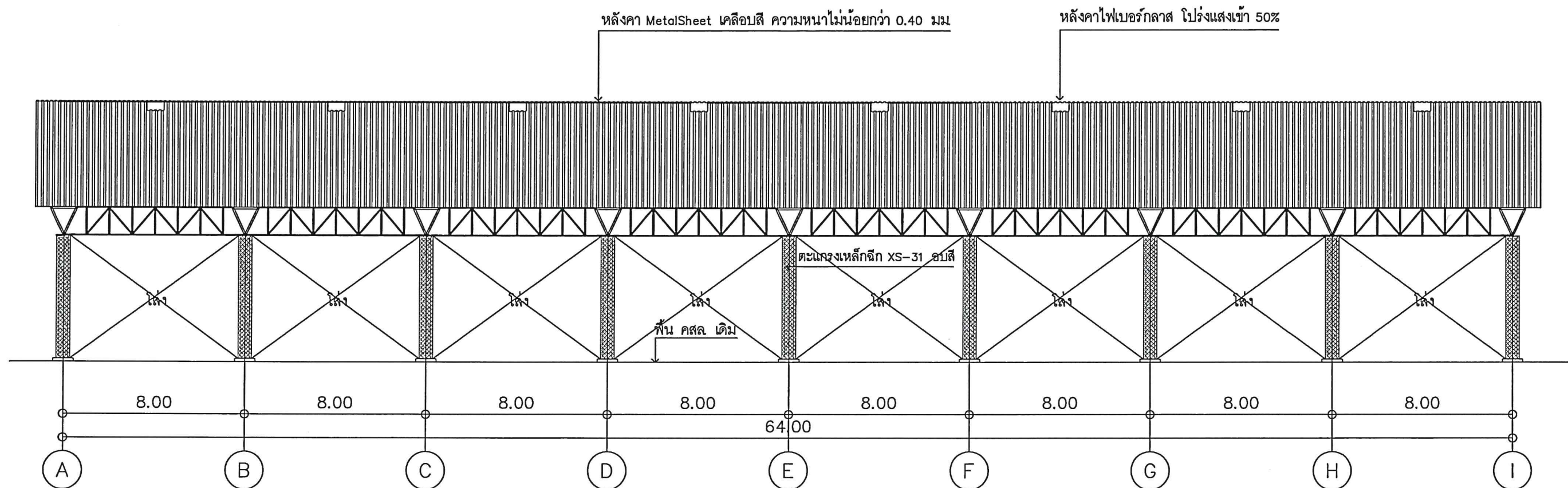
รับรองแบบรายการงานก่อสร้าง / ปริมาณงาน
.....ประธานกรรมการ
.....กรรมการ
.....กรรมการ



กลุ่มงานวิชาการโยธาธิการ สำนักงานโยธาธิการและผังเมืองจังหวัดพิษณุโลก		สำรวจ	[Signature]	ตรวจ	[Signature]	ทน.กลุ่ม	แบบเลขที่
โครงการ	โครงการก่อสร้างโดมครอบเวทีกลางและลานอเนกประสงค์ศาลากลางจังหวัดพิษณุโลก	เขียนแบบ		เห็นชอบ		ยผจ.พล.	สยผจ.พล.07/66 อ.
เจ้าของงาน	จังหวัดพิษณุโลก	สถาปนิก	[Signature]	แบบแสดง	แปลนหลังคา	28/11/2565	
		วิศวกร		มาตรฐาน			
					1 : 400		แผ่นที่ A-02







รูปด้าน 1

SCALE 1:200

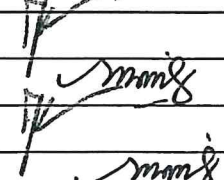
รับรองแบบรายการงานก่อสร้าง / ปริมาณงาน

.....ประธานกรรมการ

.....กรรมการ

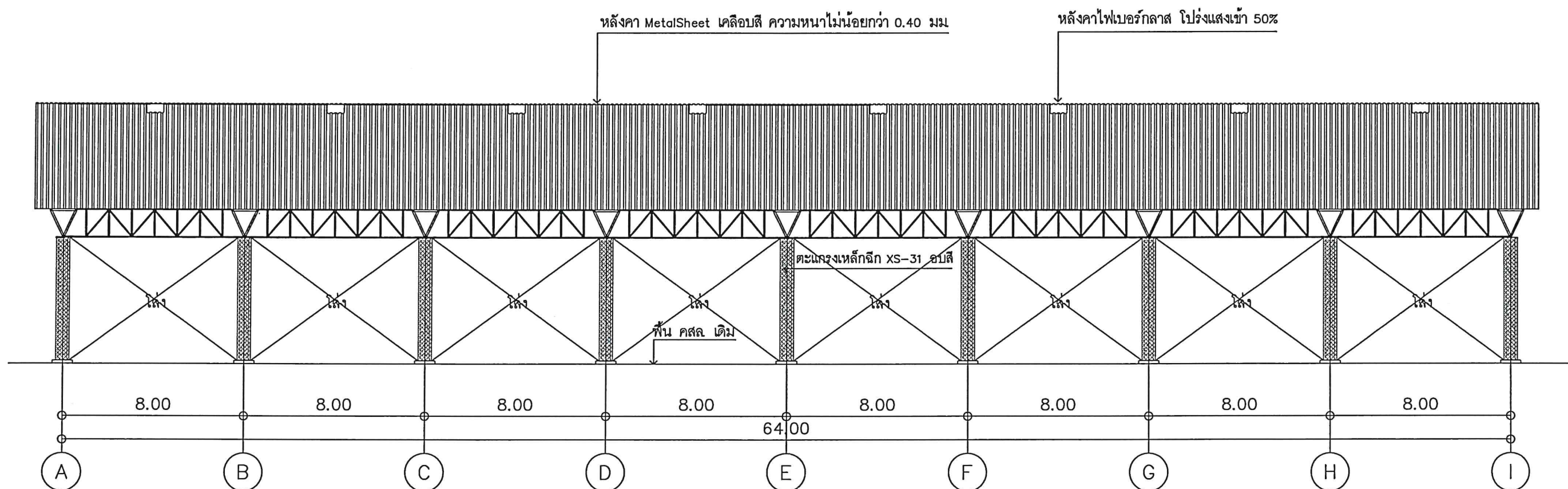
.....กรรมการ



กลุ่มงานวิชาการโยธาธิการ สำนักงานโยธาธิการและผังเมืองจังหวัดพิษณุโลก		สำรวจ		ตรวจ	หน.กลุ่ม		แบบเลขที่
		เขียนแบบ		เห็นชอบ	ยผจ.พล.		สยผจ.พล.07/66 อ.
โครงการ	โครงการก่อสร้างโดมครอบเวทีกลางและลานอเนกประสงค์ศาลากลางจังหวัดพิษณุโลก	สถาปนิก		แบบแสดง	รูปด้าน 1		แผ่นที่ A-04
เจ้าของงาน	จังหวัดพิษณุโลก	วิศวกร		มาตราส่วน	1 : 200	28/11/2565	







รูปด้าน 3

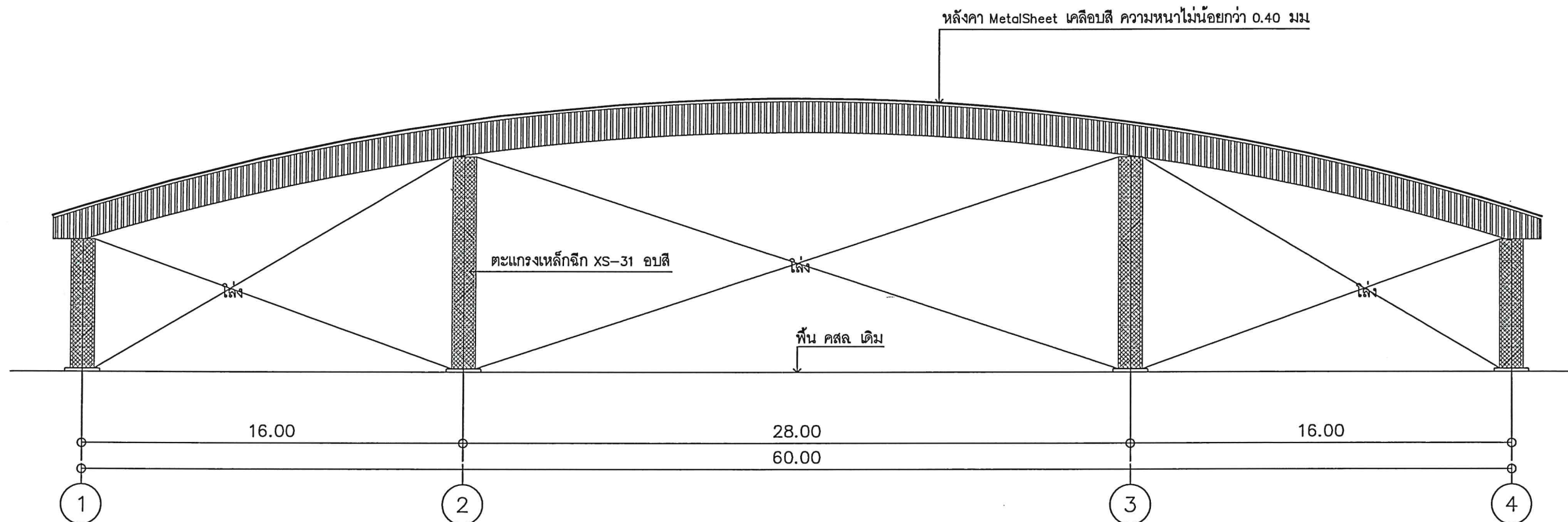
SCALE 1:200

รับรองแบบรายการงานก่อสร้าง / ปริมาณงาน  
 1. วิศวกร  
 2. วิศวกร  
 3. วิศวกร



กลุ่มงานวิชาการโยธาธิการ สำนักงานโยธาธิการและผังเมืองจังหวัดพิษณุโลก		สำรวจ		ตรวจ	หน.กลุ่ม	แบบเลขที่
		เขียนแบบ		เห็นชอบ	ยผจ.พล.	สยผจ.พล.07/66 อ.
โครงการ	โครงการก่อสร้างโดมครอบเวทีกลางและลานอเนกประสงค์ศาลากลางจังหวัดพิษณุโลก	สถาปนิก		แบบแสดง	รูปด้าน 3	แผ่นที่ A-06
เจ้าของงาน	จังหวัดพิษณุโลก	วิศวกร		มาตรฐาน	1 : 200	
				28/11/2565		





รูปด้าน 4  
SCALE 1:200

รับรองแบบรายการงานก่อสร้าง / ปริมาณงาน

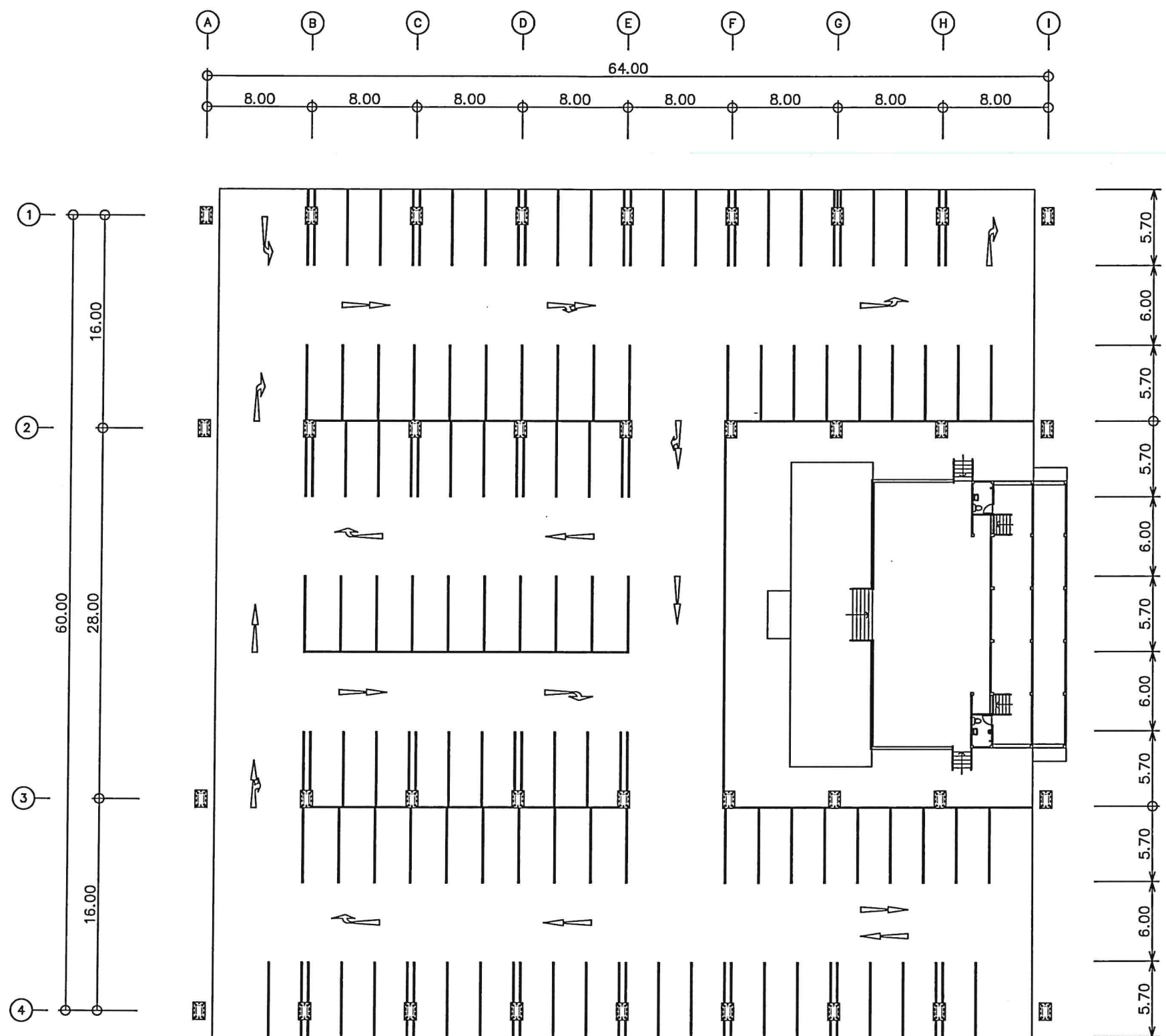
.....ประธานกรรมการ

.....กรรมการ

.....กรรมการ



กลุ่มงานวิชาการโยธาธิการ สำนักงานโยธาธิการและผังเมืองจังหวัดพิษณุโลก		สำรวจ		ตรวจ	ทน.กลุ่ม	แบบเลขที่
		เขียนแบบ		เห็นชอบ	ยผจ.พล.	สยผจ.พล.07/66 อ.
โครงการ	โครงการก่อสร้างโดมครอบเวทีกลางและลานอเนกประสงค์ศาลากลางจังหวัดพิษณุโลก	สถาปนิก		แบบแสดง	รูปด้าน 4	แผ่นที่ A-07
เจ้าของงาน	จังหวัดพิษณุโลก	วิศวกร		มาตราส่วน	1 : 200	
					28/11/2565	



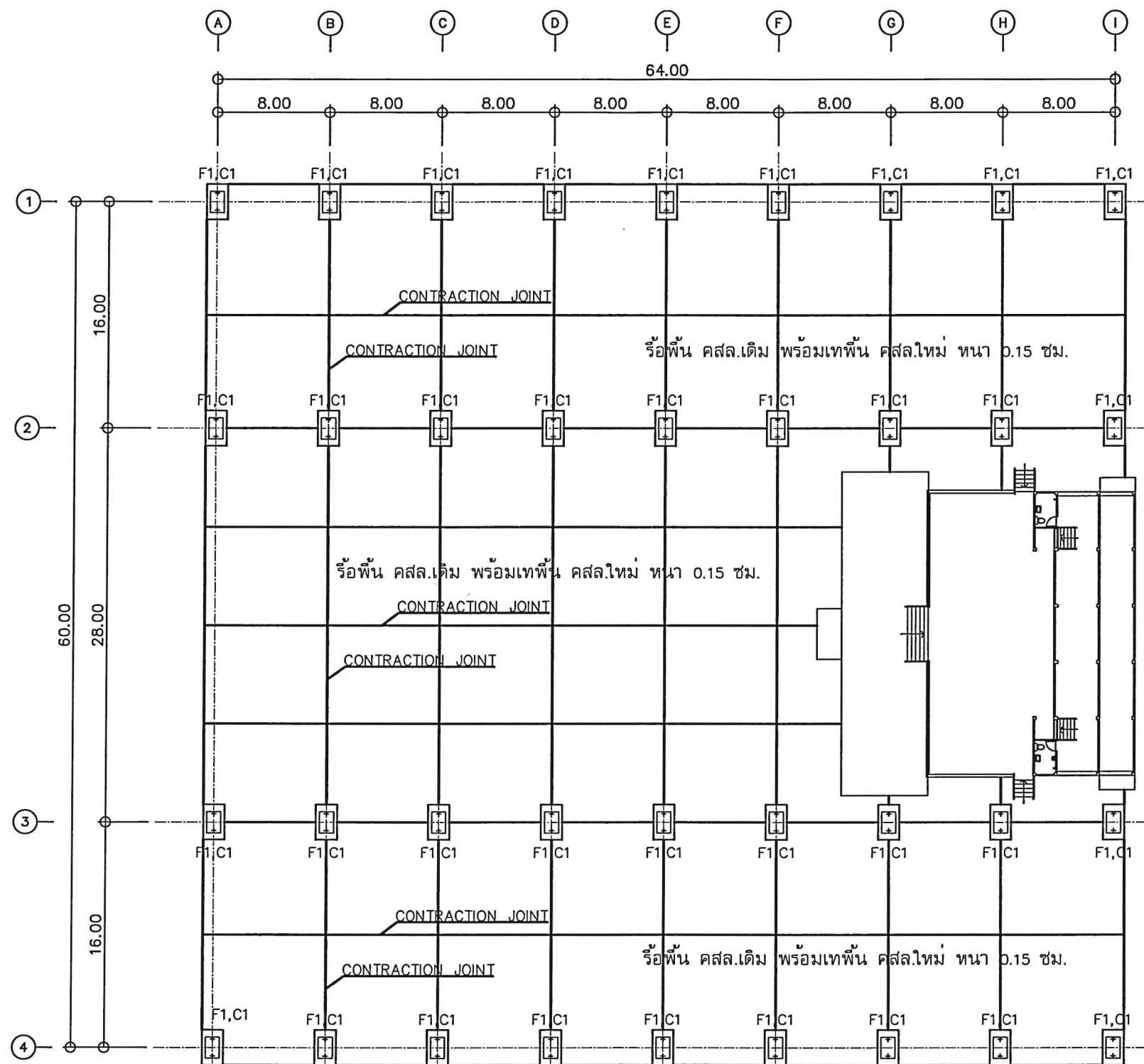
แปลนดีเส้นจราจร (94 คั่น) 1 : 400

รับรองแบบรายการงานก่อสร้าง / ปริมาณงาน  
 .....ประธานกรรมการ  
 .....กรรมการ  
 .....กรรมการ



กลุ่มงานวิชาการโยธาธิการ สำนักงานโยธาธิการและผังเมืองจังหวัดพิษณุโลก		สำรวจ		ตรวจ	ทน.กลุ่ม	แบบเลขที่
โครงการ	โครงการก่อสร้างโดมครอบเวทีกลางและลานอเนกประสงค์ศาลากลางจังหวัดพิษณุโลก	เขียนแบบ		เห็นชอบ	ยผจ.พล.	สยผจ.พล.07/66 อ.
เจ้าของงาน	จังหวัดพิษณุโลก	สถาปนิก		แบบแสดง	แปลนดีเส้นจราจร	แผ่นที่ A-08
		วิศวกร		มาตราส่วน	1 : 400	28/11/2565





แปลนฐานรากและพื้น ค.ส.ล.

SCALE 1 : 400

รับรองแบบรายการงานก่อสร้าง / ปริมาณงาน  
.....ประธานกรรมการ  
.....กรรมการ  
.....กรรมการ



กลุ่มงานวิชาการโยธาธิการ สำนักงานโยธาธิการและผังเมืองจังหวัดพิษณุโลก

โครงการ	โครงการก่อสร้างโดมครอบเวทีกลางและลานเอนกประสงค์ศาลากลางจังหวัดพิษณุโลก
เจ้าของงาน	จังหวัดพิษณุโลก

สำรวจ  
เขียนแบบ  
สถาปนิก  
วิศวกร

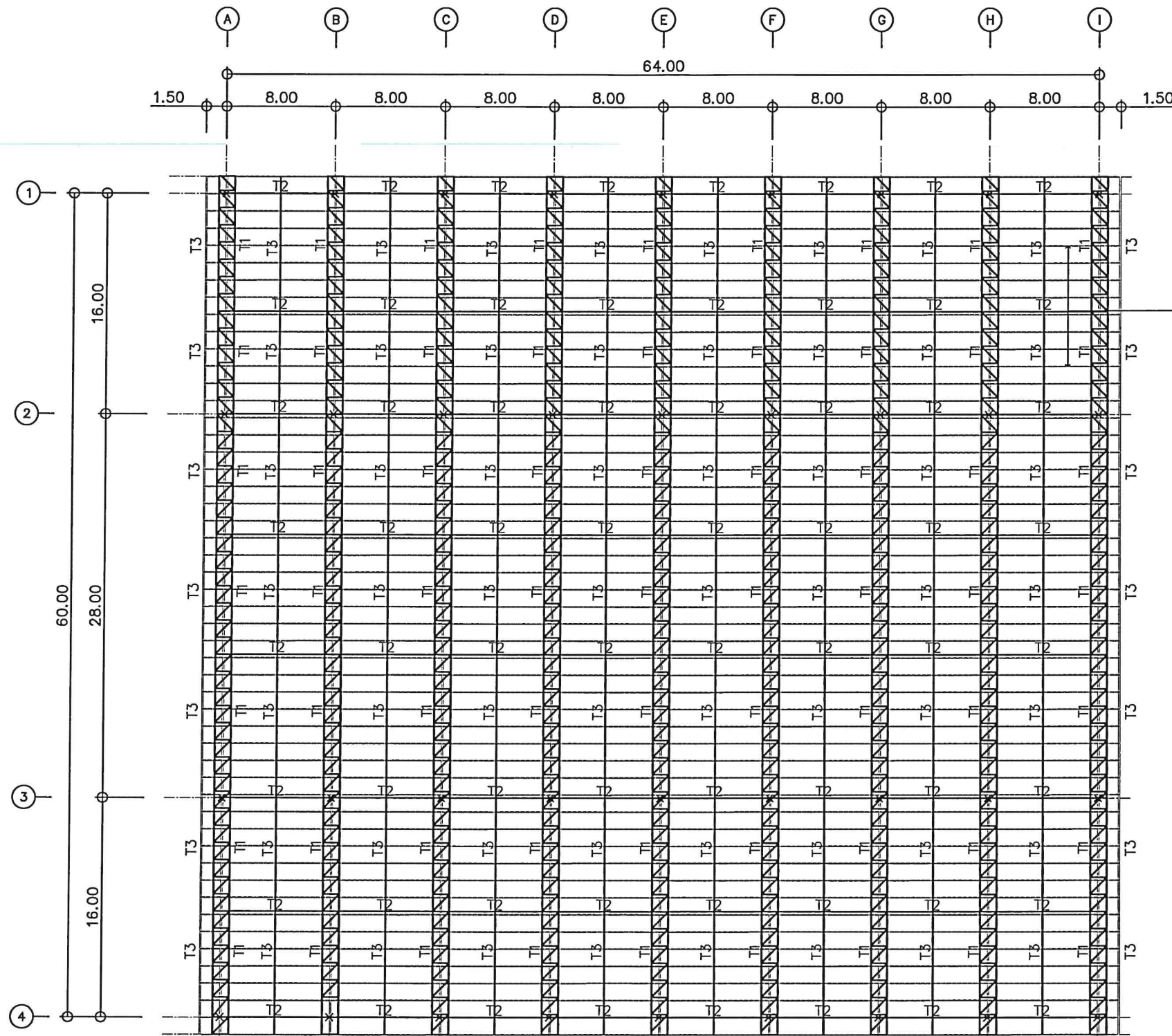
*mon8*  
*mon8*

ตรวจ  
เห็นชอบ  
แบบแสดง  
มาตราส่วน

*[Signature]*

ทน.กลุ่ม  
ยผจ.พล.  
แปลนฐานรากและพื้น ค.ส.ล.  
1 : 400  
29/8/2565

แบบเลขที่  
สยผจ.พล.07/66 อ.  
แผ่นที่ S-01



แปลนเหล็ก ตัว C ขนาด 150x50x20x3.2 @ 1.25 m.

## แปลนโครงสร้างหลังคา

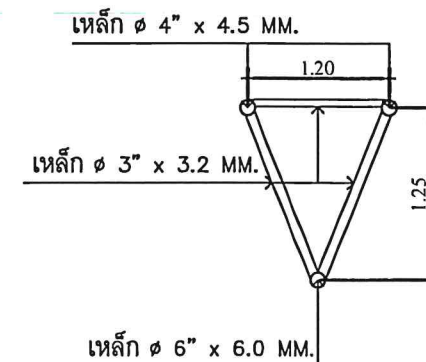
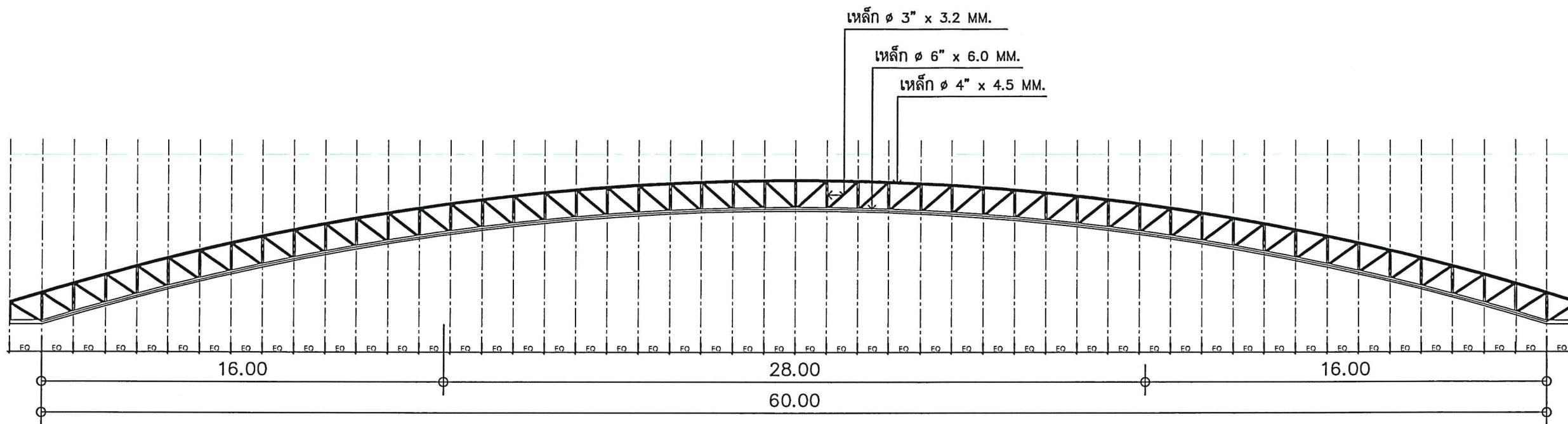
SCALE 1 : 400

รับรองแบบรายการงานก่อสร้าง / ปริมาณงาน
..... ประธานกรรมการ
..... กรรมการ
..... กรรมการ

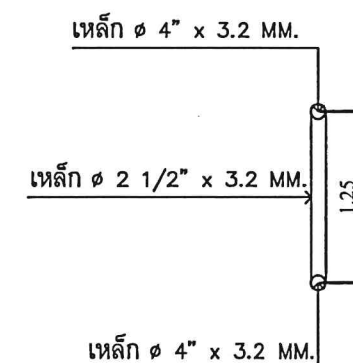
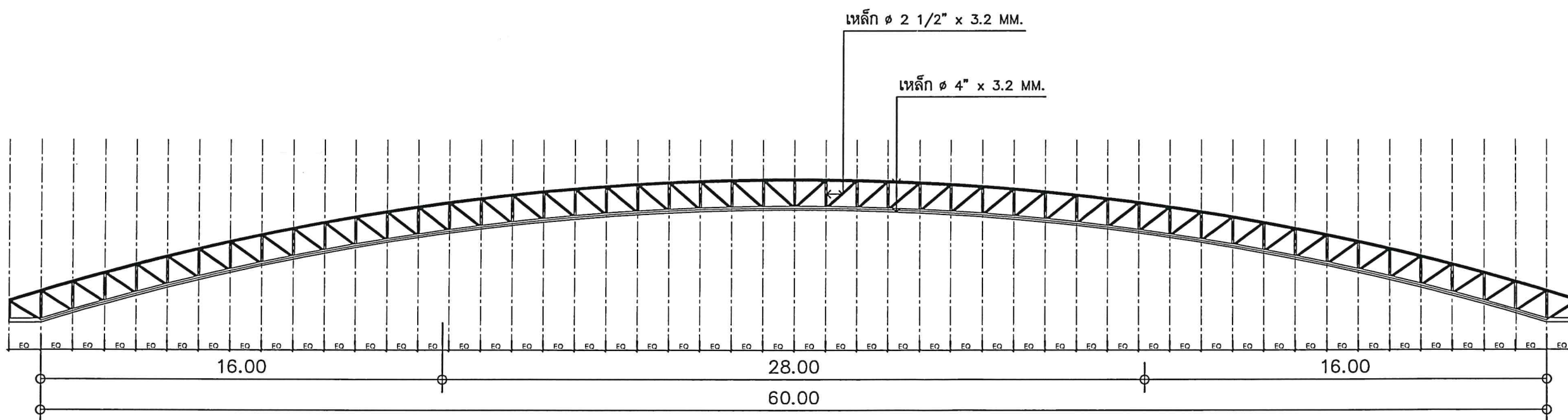


กลุ่มงานวิชาการโยธาธิการ สำนักงานโยธาธิการและผังเมืองจังหวัดพิษณุโลก		สำรวจ		ตรวจ	ทน.กลุ่ม	แบบเลขที่
โครงการ	โครงการก่อสร้างโดมครอบเวทีกลางและลานอเนกประสงค์ศาลากลางจังหวัดพิษณุโลก	เขียนแบบ		เห็นชอบ	ยผจ.พล.	สยผจ.พล.07/66 อ.
เจ้าของงาน	จังหวัดพิษณุโลก	สถาปนิก		แบบแสดง	แปลนโครงสร้างหลังคา	
		วิศวกร		มาตราส่วน	1 : 400	28/11/2565
						แผ่นที่ S-02





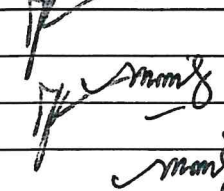
แบบขยายโครงสร้าง (T1)

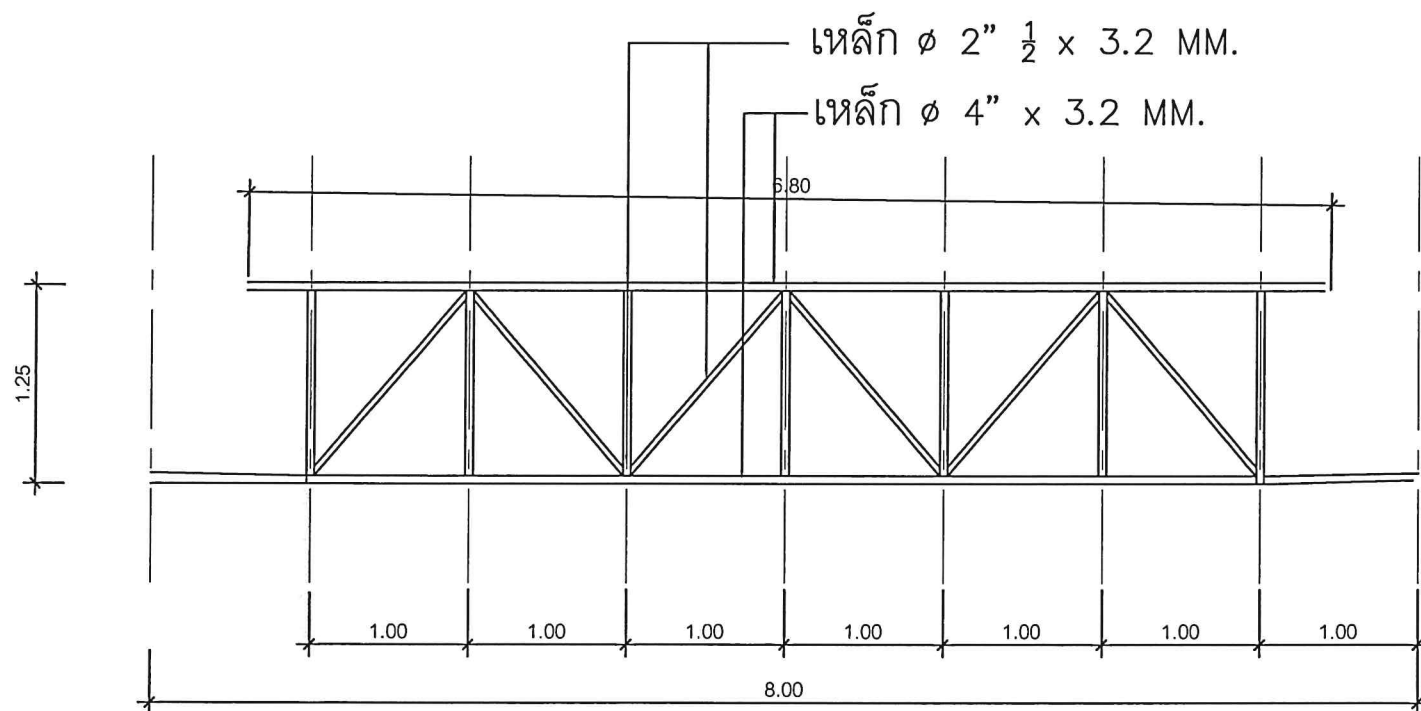


แบบขยายโครงสร้าง (T3)

รับรองแบบรายการงานก่อสร้าง / ปริมาณงาน  
 .....ประธานกรรมการ  
 .....กรรมการ  
 .....กรรมการ

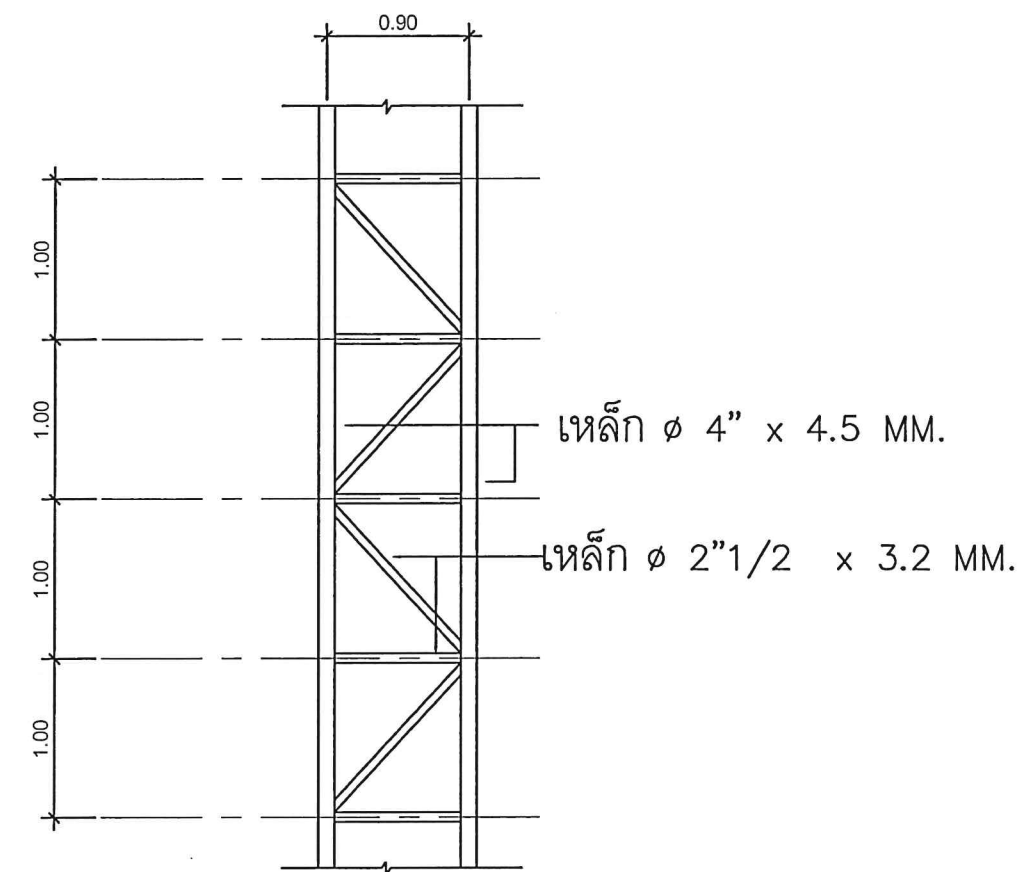


กลุ่มงานวิชาการโยธาธิการ สำนักงานโยธาธิการและผังเมืองจังหวัดพิษณุโลก		สำรวจ		ตรวจ	หน.กลุ่ม		แบบเลขที่
โครงการ	โครงการก่อสร้างโดมครอบเวทีกลางและลานอเนกประสงค์ศาลากลางจังหวัดพิษณุโลก	เขียนแบบ		เห็นชอบ	ยผจ.พล.		สยผจ.พล.07/66 อ.
เจ้าของงาน	จังหวัดพิษณุโลก	สถาปนิก		แบบแสดง	แบบขยาย TRUSS		แผ่นที่ S-03
		วิศวกร		มาตราส่วน	1 : 200	28/11/2565	

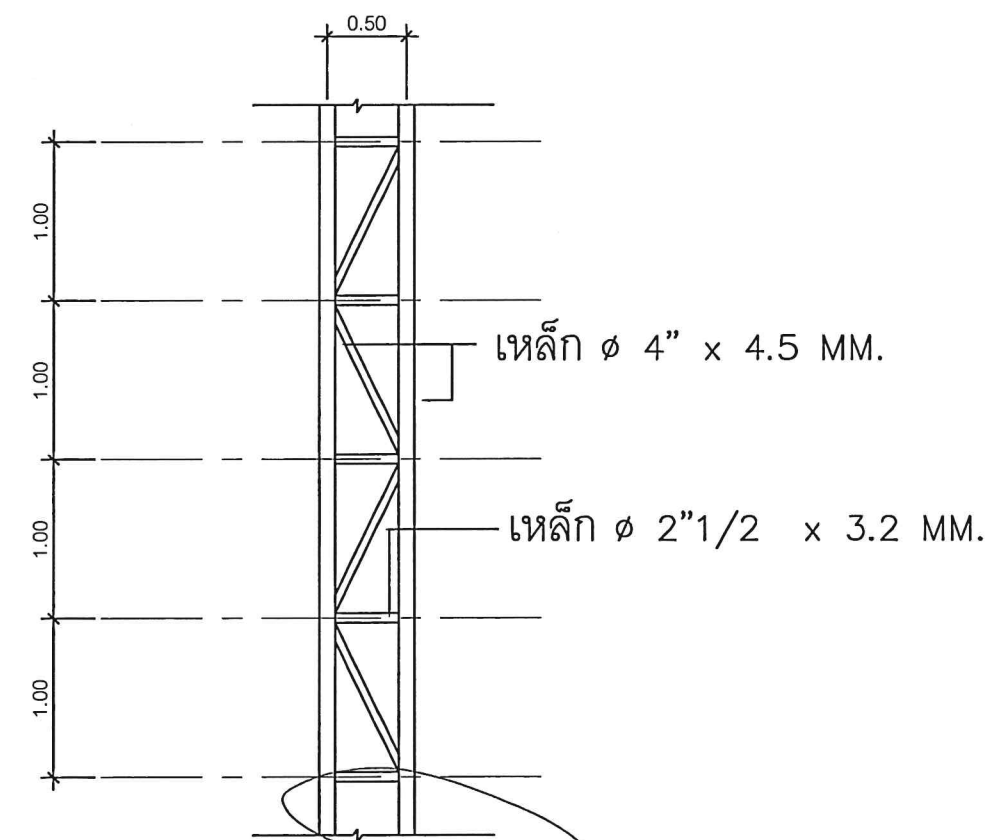


แบบขยายโครงสร้าง (T2)

รับรองแบบรายการงานก่อสร้าง / ปริมาณงาน  
 .....ประธานกรรมการ  
 .....กรรมการ  
 .....กรรมการ



แบบขยายโครงสร้างเสา (C1)



กลุ่มงานวิชาการโยธาธิการ สำนักงานโยธาธิการและผังเมืองจังหวัดพิษณุโลก

โครงการ โครงสร้างก่อสร้างโดมครอบเวทีกลางและลานอเนกประสงค์ศาลากลางจังหวัดพิษณุโลก  
 เจ้าของงาน จังหวัดพิษณุโลก

สำรวจ  
 เขียนแบบ  
 สถาปนิก  
 วิศวกร

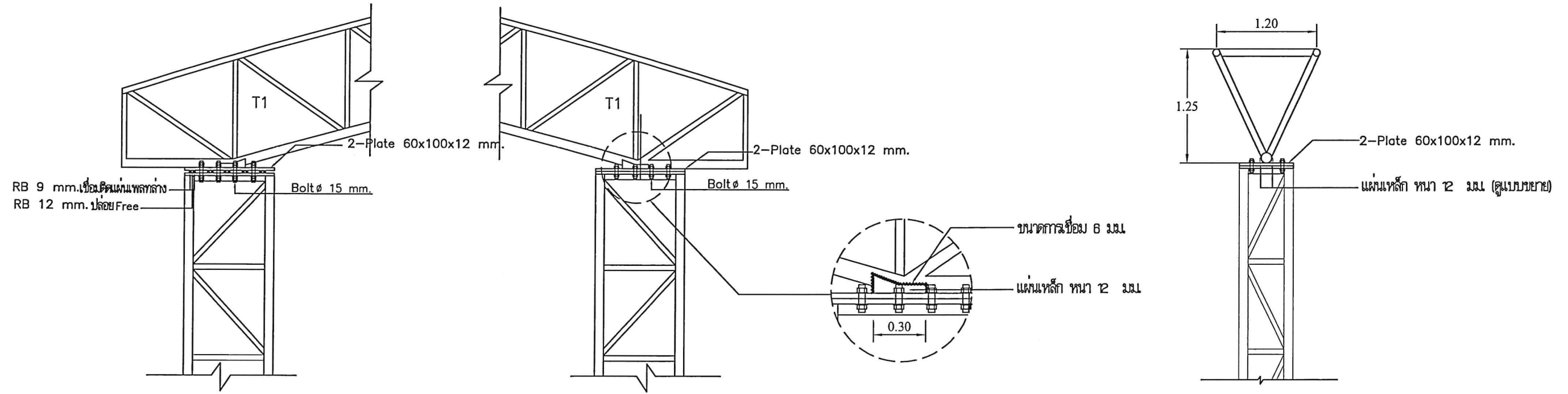
.....  
 .....  
 .....

ตรวจ  
 เห็นชอบ  
 แบบแสดง  
 มาตรฐาน

หน.กลุ่ม  
 ยผจ.พล.  
 แบบขยาย TRUSS แบบเสา C1  
 SCALE 1:50  
 28/11/2565  
 หน.กลุ่ม  
 ยผจ.พล.  
 28/11/2565  
 หน.กลุ่ม  
 ยผจ.พล.  
 28/11/2565

แบบเลขที่  
 สยผจ.พล.07/66 อ.  
 แผ่นที่ S-04

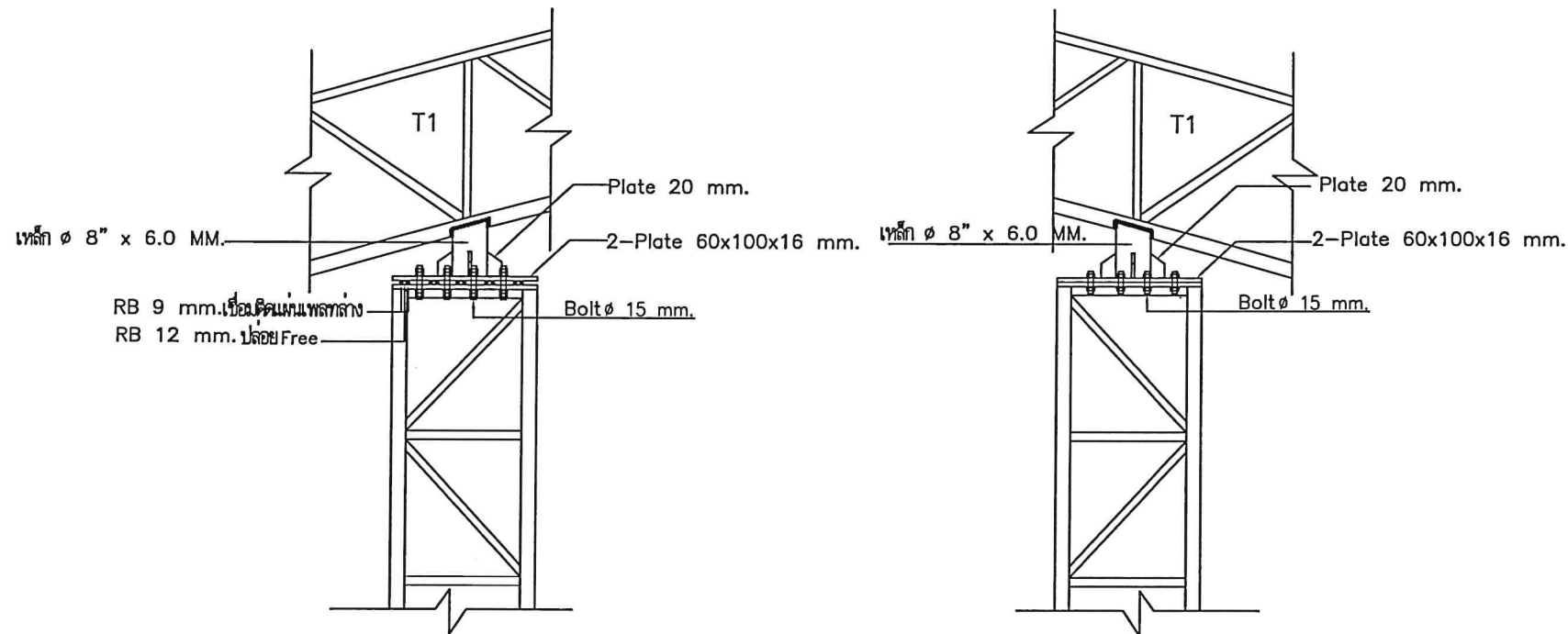




แบบขยายหัวเสา Free ขั้วริม  
SCALE 1:50

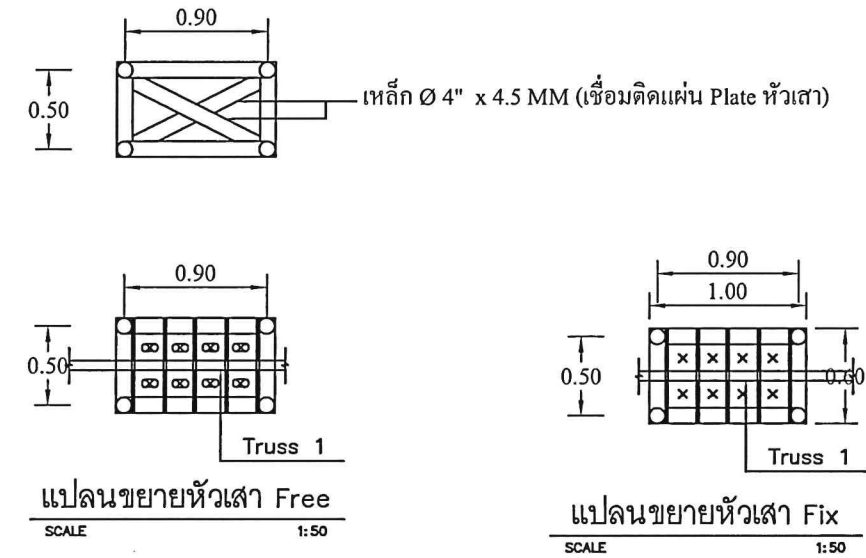
แบบขยายหัวเสา Fix ขั้วริม  
SCALE 1:50

ขนาดรอยเชื่อม ให้เชื่อมดังนี้  
- เหล็กหนา 3.2 มม. ขนาดการเชื่อมไม่น้อยกว่า 3 มม.  
- เหล็กหนา 4.5 มม. ขนาดการเชื่อมไม่น้อยกว่า 4 มม.  
- เหล็กหนา 6.0 มม. ขนาดการเชื่อมไม่น้อยกว่า 6 มม.



แบบขยายหัวเสา Free ขั้วกลาง  
SCALE 1:50

แบบขยายหัวเสา Fix ขั้วกลาง  
SCALE 1:50



แปลนขยายหัวเสา Free  
SCALE 1:50

แปลนขยายหัวเสา Fix  
SCALE 1:50

แบบขยาย PLATE ยึดหัวเสา

ขนาด 1:50

รับรองแบบรายการงานก่อสร้าง / ปริมาณงาน  
.....  
.....  
.....  
.....



กลุ่มงานวิชาการโยธาธิการ สำนักงานโยธาธิการและผังเมืองจังหวัดพิษณุโลก

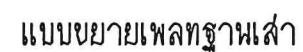
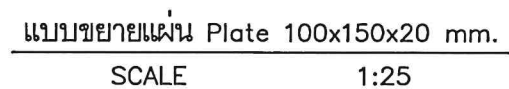
สำรวจ  
เขียนแบบ  
สถาปนิก  
วิศวกร

.....  
.....

ตรวจ  
เห็นชอบ  
แบบแสดง  
มาตราส่วน

.....  
.....  
.....  
SCALE 1:50

ทน.กลุ่ม  
ยผจ.พล.  
แบบขยายยึดหัวเสา  
28/11/2565  
แบบเลขที่  
สยผจ.พล.07/66 อ.  
แผ่นที่ S-05






random

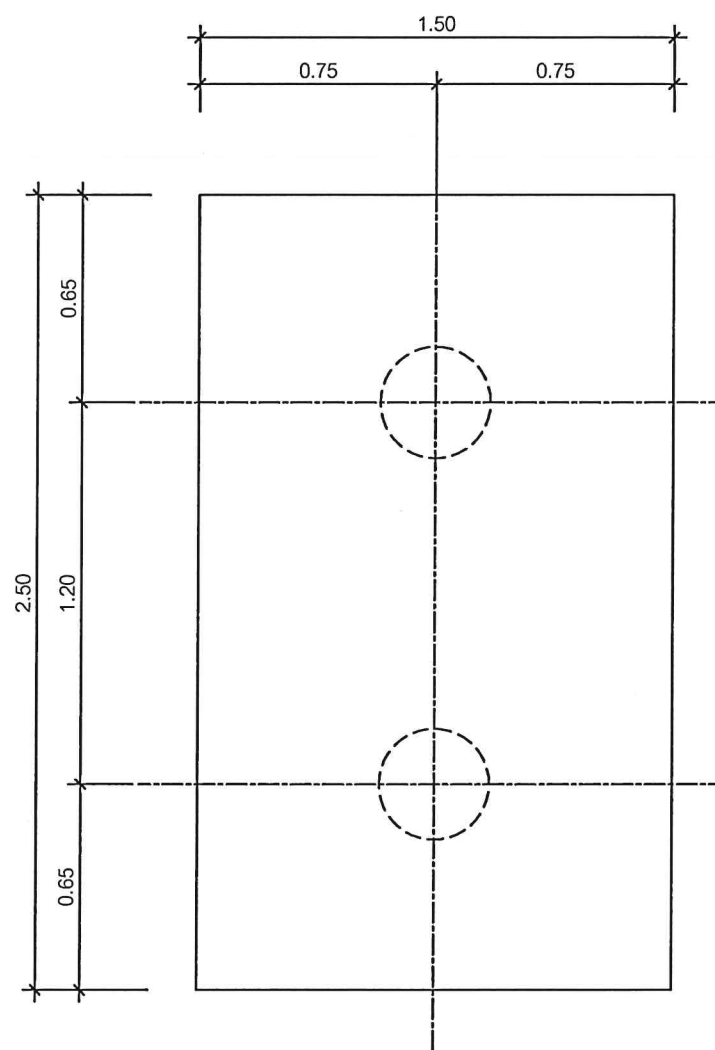
1:50

รับรองแบบรูปรายงานการงานก่อสร้าง / ปริมาณงาน  
.....ประธานกรรมการ  
.....กรรมการ  
.....กรรมการ

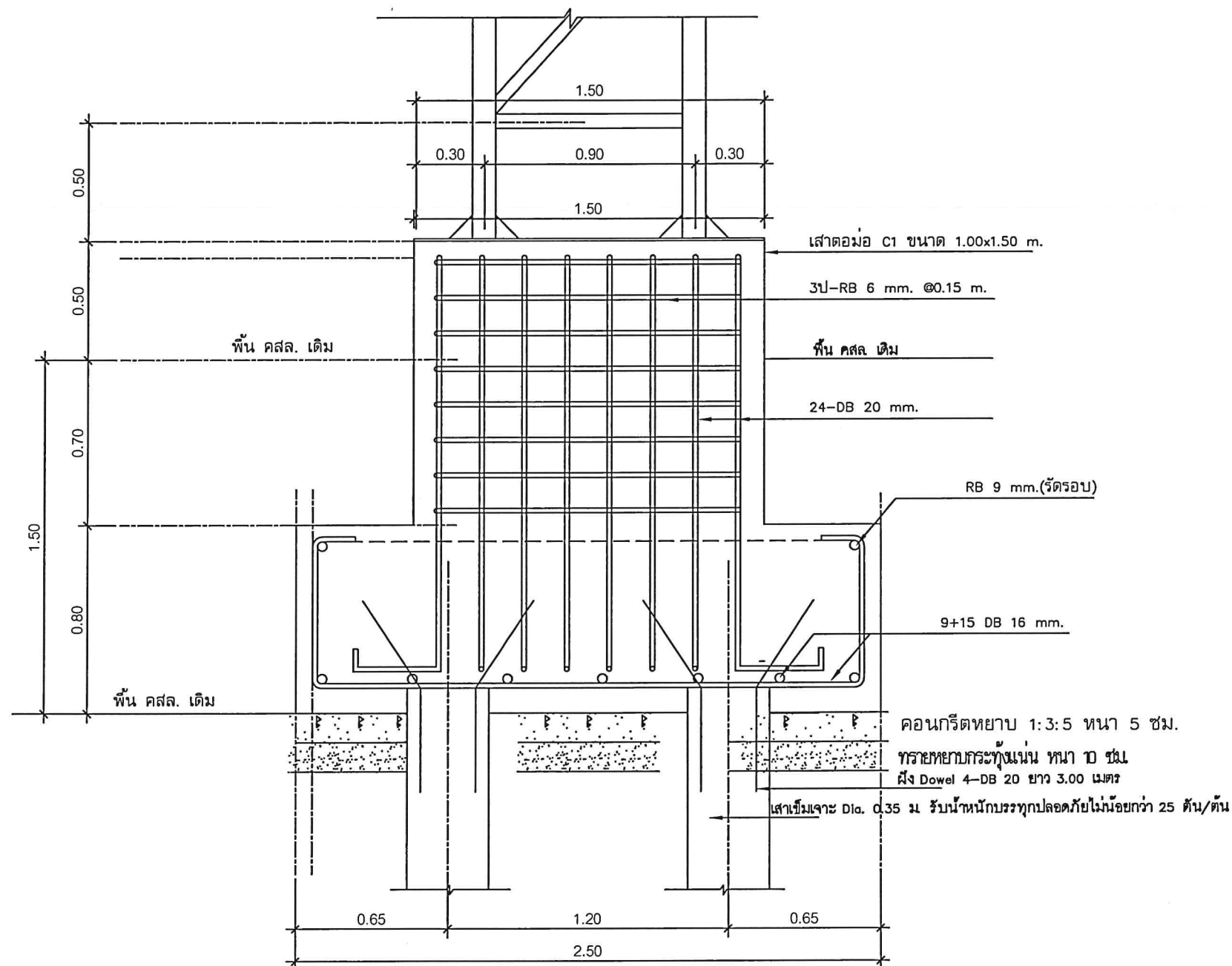


กลุ่มงานวิชาการโยธาธิการ สำนักงานโยธาธิการและผังเมืองจังหวัดพิษณุโลก		สำรวจ		ตรวจ			หน.กลุ่ม	แบบเลขที่
		เขียนแบบ		เห็นชอบ			ยผจ.พล.	
โครงการ	โครงการก่อสร้างโคมครอบเวทีกลางและลานเอนกประสงค์ศาลากลางจังหวัดพิษณุโลก	สถาปนิก		แบบแสดง	แบบขยายฐานเสา		28/11/2565	แผ่นที่ S-06
เจ้าของงาน	จังหวัดพิษณุโลก	วิศวกร		มาตราส่วน	SCALE 1:50			





แบบขยายแปลนโครงสร้างฐานราก F1  
SCALE 1:25



แบบขยายรูปตัดโครงสร้างฐานราก F1  
SCALE 1:25

## แบบขยายฐานราก F1

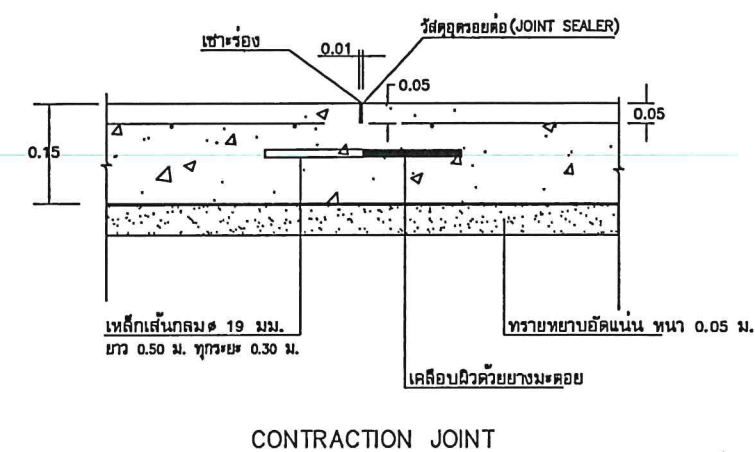
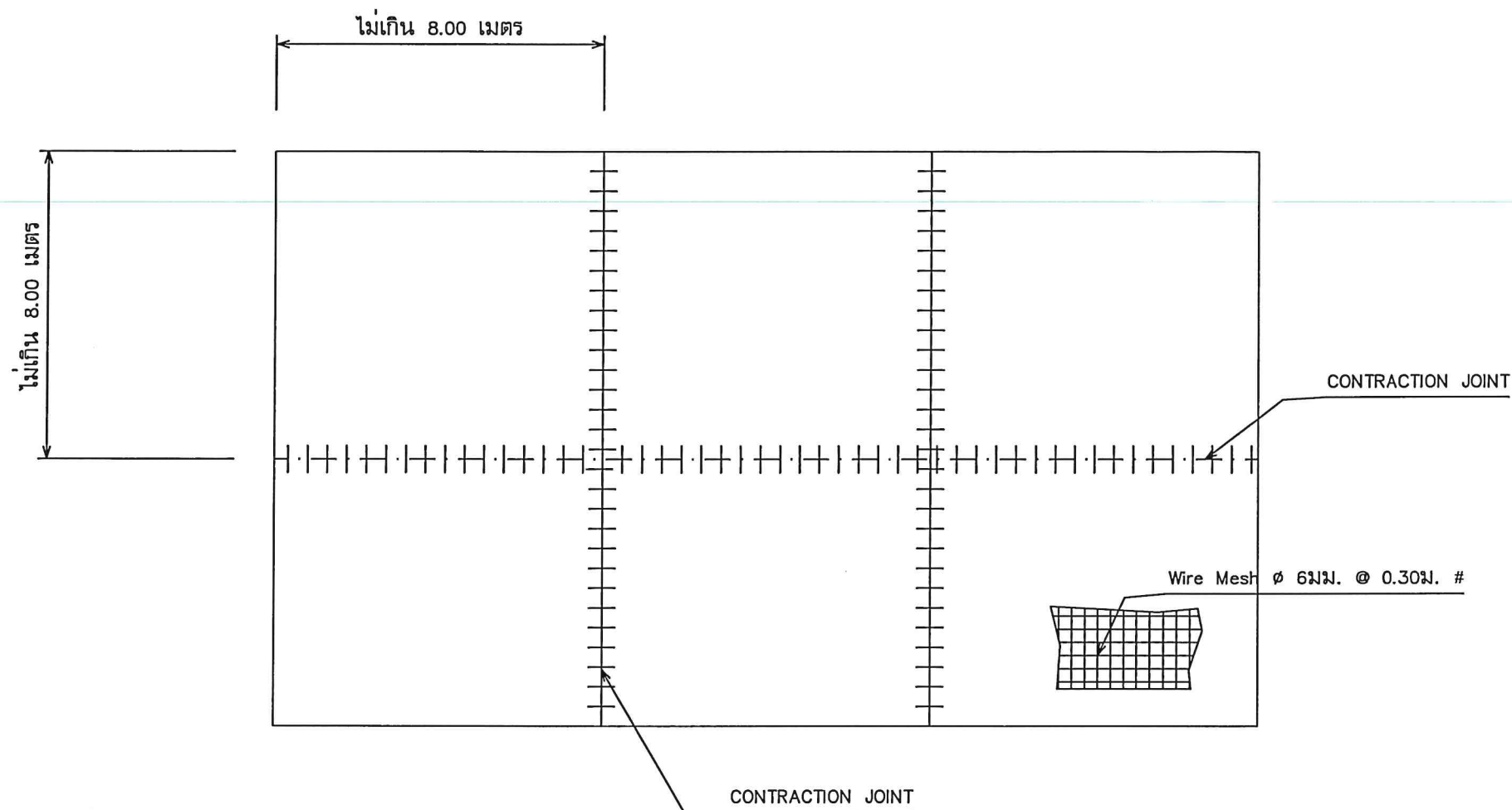
มาตราส่วน

1:25

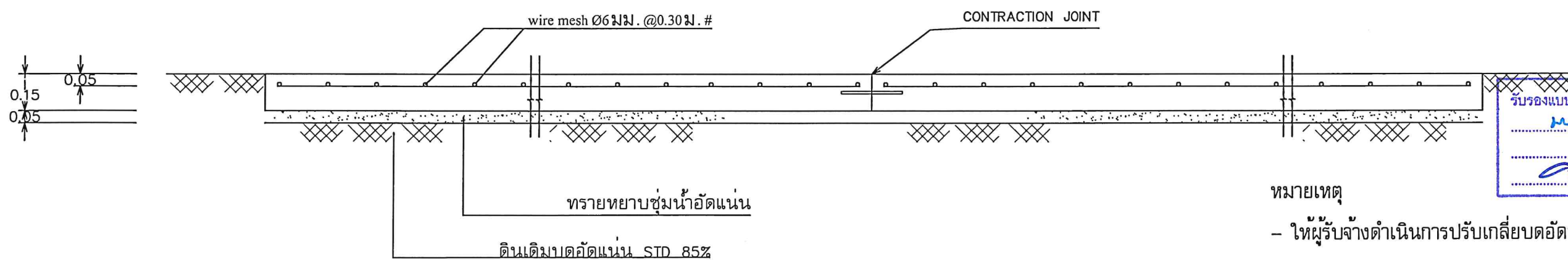
รับรองแบบปรายการงานก่อสร้าง / ปริมาณงาน  
.....  
.....  
.....  
.....



กลุ่มงานวิชาการโยธาธิการ สำนักงานโยธาธิการและผังเมืองจังหวัดพิษณุโลก		สำรวจ	.....	ตรวจ	หน.กลุ่ม		แบบเลขที่
โครงการ	โครงการก่อสร้างโดมครอบเวทีกลางและลานอเนกประสงค์ศาลากลางจังหวัดพิษณุโลก	เขียนแบบ		เห็นชอบ	ยผจ.พล.		สยผจ.พล.07/66 อ.
เจ้าของงาน	จังหวัดพิษณุโลก	สถาปนิก	.....	แบบแสดง	แบบขยายฐานราก		แผ่นที่ S-07
		วิศวกร	.....	มาตราส่วน	SCALE 1:25	28/11/2565	



แปลนแสดงการเสริมเหล็กลาน ค.ส.ล.



รูปตัดลาน ค.ส.ล.

รับรองแบบรายการงานก่อสร้าง / ปริมาณงาน  
 .....ประธานกรรมการ  
 .....กรรมการ  
 .....กรรมการ

หมายเหตุ

- ให้ผู้รับจ้างดำเนินการปรับเปลี่ยนอัดพื้นทางเดิม
- งานคอนกรีต ใช้  $f_c'$  ทรงลูกบาศก์ = 240 กก./ตร.ซม. ที่อายุ 28 วัน



กลุ่มงานวิชาการโยธาธิการ สำนักงานโยธาธิการและผังเมืองจังหวัดพิษณุโลก

โครงการ	โครงการก่อสร้างโดมครอบเวทีกลางและลานอเนกประสงค์ศาลากลางจังหวัดพิษณุโลก
เจ้าของงาน	จังหวัดพิษณุโลก

สำรวจ	
เขียนแบบ	
สถาปนิก	
วิศวกร	

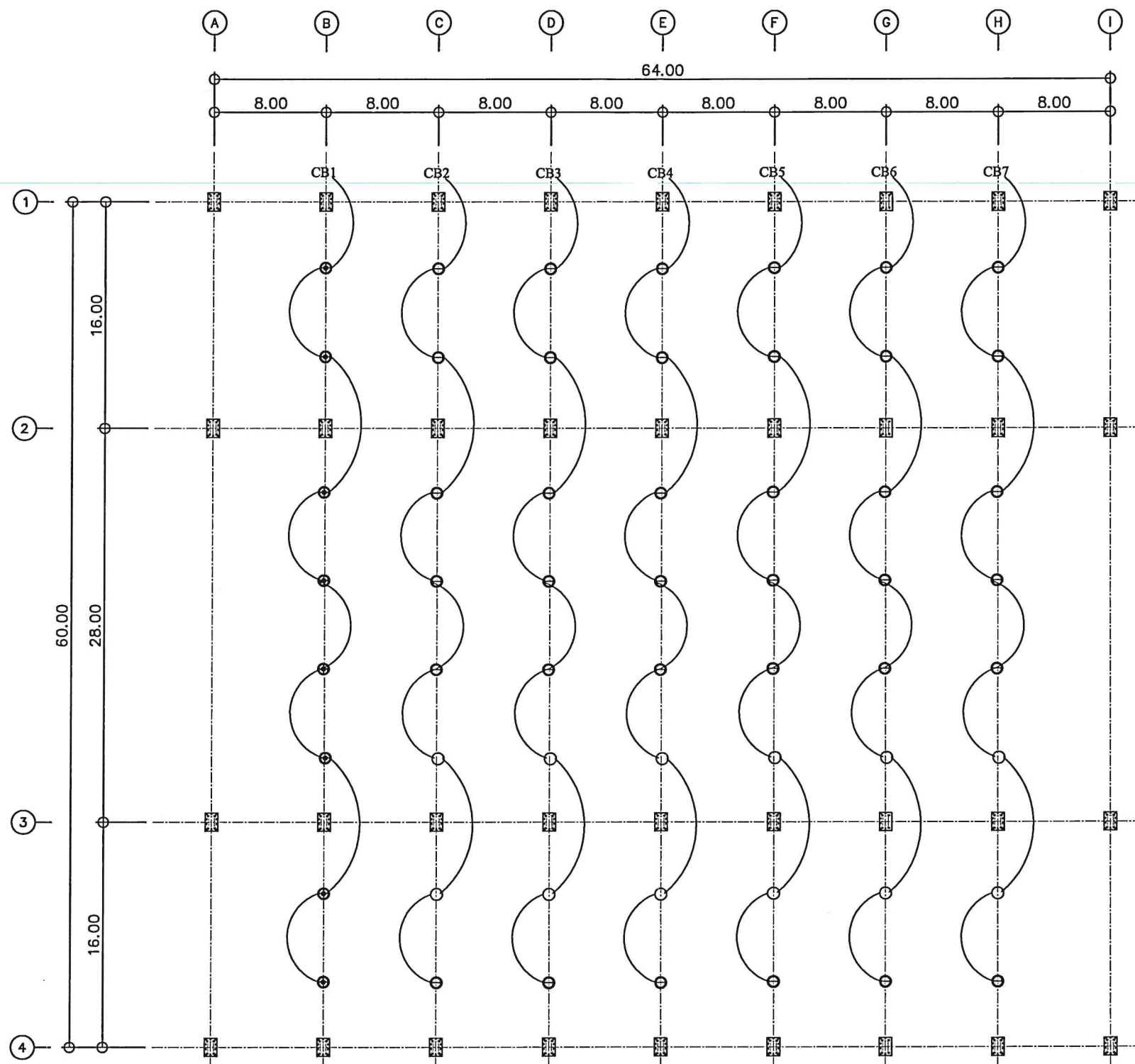
.....  
 .....  
 .....

ตรวจ	
เห็นชอบ	
แบบแสดง	
มาตราส่วน	

.....  
 .....

หน.กลุ่ม	ยผจ.พล.	แบบเลขที่	สยผจ.พล.07/66อ.
แบบขยายถนน		แผ่นที่	S-08





# สัญลักษณ์



LP ตู้ควบคุมพร้อมเมนเบรกเกอร์ 14 ช่องเซอร์กิต ติดตั้งในตู้ควบคุมไฟฟ้าตู้หลักภายในอาคารเวทีกลาง



โคมไฮเบย์ LED High Bay ครอบชุด 200W

# หมายเหตุ




งานเดินสายไฟฟ้าให้เป็นไปตามมาตรฐานการไฟฟ้า

แปลนไฟฟ้า

SCALE 1 : 400

รับรองแบบรายการงานก่อสร้าง / ปริมาณงาน  
 .....ประธานกรรมการ  
 .....กรรมการ  
 .....กรรมการ



กลุ่มงานวิชาการโยธาธิการ สำนักงานโยธาธิการและผังเมืองจังหวัดพิษณุโลก		สำรวจ		ตรวจ			ทน.กลุ่ม	แบบเลขที่	
		เขียนแบบ		เห็นชอบ	ยผจ.พล.		สยผจ.พล.07/66 อ.		
โครงการ	โครงการก่อสร้างโดมครอบเวทีกลางและลานอเนกประสงค์ศาลากลางจังหวัดพิษณุโลก	สถาปนิก		แบบแสดง	แปลนไฟฟ้า		1 : 400	28/11/2565	แผ่นที่ E-01
เจ้าของงาน	จังหวัดพิษณุโลก	วิศวกร		มาตราส่วน					