



กองช่าง

องค์การบริหารส่วนจังหวัดแพร่

โครงการก่อสร้างหลังคาคลุมสนามฟุตบอลและสนามบาสเกตบอล องค์การบริหารส่วนจังหวัดแพร่

ขนาดกว้าง 25.00 เมตร ยาว 81.00 เมตร

ภายในสนามกีฬาองค์การบริหารส่วนจังหวัดแพร่ อำเภอเมืองแพร่ จังหวัดแพร่

กองช่าง

องค์การบริหารส่วนจังหวัดแพร่

โครงการ

โครงการ ถอดร่างหลักสูตรแกนกลางฯ และ
สนทนากลุ่มย่อย คณะผู้บริหารด้านจิตวิทยา

ที่ตั้งโครงการ

ภายในบริเวณที่รวมองค์การบริหารส่วนจังหวัดนครราชสีมา
มีลักษณะเป็นทุ่งหญ้า ไร่ นา และสวนผลไม้

สำรวจ	
-------	--

(นายภิตติพงศ์ ทวีทรัพย์อุดมทิพย์)

เขียนแบบ

(นายรณกร อภิภูณาสังกร)

สหภาพนิคม

[illegible]

ออกแบบ/วิศวกรโยธา

✓

(นายรณกร อภิญาลังกร)

วิศวกรรมโยธา

 (ရည်မှန်းချက် မူဝါဒ)

ออกแบบ/วิศวกรเครื่องกล

	1970	1980	1990	2000
Population	16,000	17,000	18,000	19,000
Unemployment rate	10%	12%	14%	16%
Median income	\$10,000	\$12,000	\$14,000	\$16,000
Home ownership	60%	65%	70%	75%
High school graduation	80%	85%	90%	95%
College enrollment	10%	12%	14%	16%
Health insurance coverage	70%	75%	80%	85%
Voting participation	60%	65%	70%	75%
Charitable contributions	\$500	\$600	\$700	\$800
Volunteer hours	100	120	140	160
Life expectancy	75 years	78 years	80 years	82 years
Crime rate	100	120	140	160
Environmental quality index	70	75	80	85
Public transit usage	10%	12%	14%	16%
Internet usage	0%	0%	5%	10%
Smartphone usage	0%	0%	0%	5%
Renewable energy adoption	0%	0%	0%	5%
Organic food consumption	0%	0%	0%	5%
Carbon footprint reduction	0%	0%	0%	5%
Waste recycling rate	10%	12%	14%	16%
Water conservation practices	10%	12%	14%	16%
Local food production	0%	0%	0%	5%
Bike lane usage	0%	0%	0%	5%
Pedestrian safety measures	0%	0%	0%	5%
Green building certification	0%	0%	0%	5%
Sustainable procurement policies	0%	0%	0%	5%
Educational attainment	80%	85%	90%	95%
Healthcare access	70%	75%	80%	85%
Financial literacy programs	0%	0%	0%	5%
Digital skills training	0%	0%	0%	5%
Entrepreneurship support	0%	0%	0%	5%
Small business growth	0%	0%	0%	5%
Innovation ecosystem development	0%	0%	0%	5%
Talent attraction strategies	0%	0%	0%	5%
Quality of life index	70	75	80	85
Cultural preservation efforts	0%	0%	0%	5%
Historical site restoration	0%	0%	0%	5%
Museum expansion plans	0%	0%	0%	5%
Theater district revitalization	0%	0%	0%	5%
Art gallery openings	0%	0%	0%	5%
Festival attendance	100	120	140	160
Music venue capacity	100	120	140	160
Gastronomy scene growth	0%	0%	0%	5%
Wine tasting events	0%	0%	0%	5%
Chef collaborations	0%	0%	0%	5%
Food truck permits	0%	0%	0%	5%
Local food markets	0%	0%	0%	5%
Agricultural tourism initiatives	0%	0%	0%	5%
Farmer's market success	0%	0%	0%	5%
Rural-urban connections	0%	0%	0%	5%
Community gardens	0%	0%	0%	5%
Urban farming projects	0%	0%	0%	5%
Green roof installations	0%	0%	0%	5%
Vertical farming experiments	0%	0%	0%	5%
Hydroponic systems	0%	0%	0%	5%
Edible landscaping trends	0%	0%	0%	5%
Seed saving initiatives	0%	0%	0%	5%
Composting programs	0%	0%	0%	5%
Worm binning workshops	0%	0%	0%	5%
Permaculture education	0%	0%	0%	5%
Biodynamic agriculture	0%	0%	0%	5%
Organic certification costs	0%	0%	0%	5%
Regenerative agriculture practices	0%	0%	0%	5%
No-till farming techniques	0%	0%	0%	5%
Cover crop implementation	0%	0%	0%	5%
Soil health monitoring	0%	0%	0%	5%
Natural pest management	0%	0%	0%	5%
Water-efficient irrigation	0%	0%	0%	5%
Conservation tillage methods	0%	0%	0%	5%
Agroforestry systems	0%	0%	0%	5%
Polyculture cropping patterns	0%	0%	0%	5%
Intercropping benefits	0%	0%	0%	5%
Crop rotation strategies	0%	0%	0%	5%
Genetic diversity preservation	0%	0%	0%	5%
Heirloom seed varieties	0%	0%	0%	5%
Open-pollinated seeds	0%	0%	0%	5%
Seed bank establishment	0%	0%	0%	5%
Seed exchange networks	0%	0%	0%	5%
Seedling nurseries	0%	0%	0%	5%
Transplant sales events	0%	0%	0%	5%
Plant swap gatherings	0%	0%	0%	5%
Heritage plant collections	0%	0%	0%	5%
Botanical garden partnerships	0%	0%	0%	5%
Native plant propagation	0%	0%	0%	5%
Wildflower meadow restoration	0%	0%	0%	5%
Prairie reconstruction projects	0%	0%	0%	5%
Savanna habitat creation	0%	0%	0%	5%
Grassland management plans	0%	0		

ตรวจ/รักษาการในตำแหน่ง
หัวหน้าฝ่ายส่งเสริมและออกแบบ


[Handwritten signature]

(นายเกียรติศักดิ์ ยันคำนันตะ)

(นายประจักษ์ สืบ)

นางสาว ระพีภัณ วัชราราชการ

ผู้อำนวยการกองฯ



การบริหารส่วนจังหวัดบึงกาฬ

2000

(นายพิภพ...นางระวีอุทัยพงศ์)

๗. องค์การบริหารส่วนจังหวัด

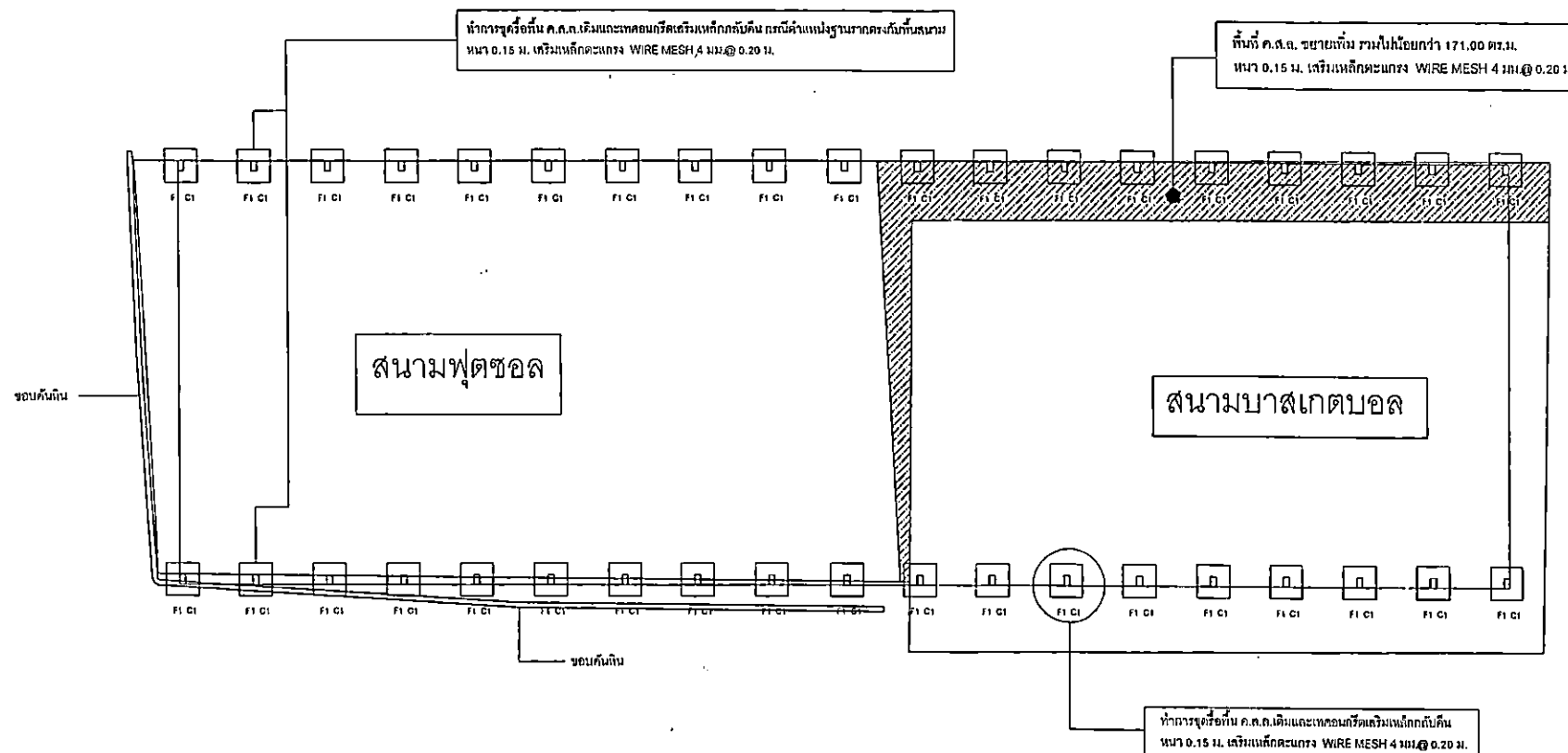
อนุมัติ

(นายอนุวัตร วงศ์ารณ)

กองกลางการบริหารส่วนจังหวัด

แผ่นที่	๑	จำนวนแผ่น	๑๖
---------	---	-----------	----

1 2 3 4



หมายเหตุ

ตำแหน่งกองช่าง อาจเปลี่ยนแปลงได้ตามความเหมาะสม ตามความคิดเห็นของผู้ควบคุมงานพิจารณา แต่ทั้งนี้ต้องไม่กระทบกับปริมาณงานที่กำหนด

เปลี่ยนผังตำแหน่งสิ่งก่อสร้าง

มาตราส่วน

1:250



องค์การบริหารส่วนจังหวัดน่าน

โครงการ

โครงการ ก่อสร้างถนนสายเกษตรกรรมของคณะ
สภานาถเกษตรอด ๓๖๕ การบริหารงานในจังหวัดน่าน

ที่ตั้งโครงการ

ภายในสนามกีฬาองค์การบริหารส่วนจังหวัดนคร
อำเภอนื่องนง จังวักนกร

สำรวจ	
-------	--

(นายกิตติพงศ์ ทวีทรัพย์)

เขียนแบบ

(นายรณกร อภิญาลังกร)

<p> ສຖາປະນິດ </p>

SECRET

ออกแบบ/วิศวกรโยธา

(นายบรรณกร อภิภูษณาลังกร)

วิศวกรไฟฟ้า

(นายวิมลชัย ขาวบ่อ)

ออกแบบ/วิศวกรเครื่องกล

~~ตรวจ/รักษาการในตำแหน่ง
หัวหน้าฝ่ายสำรวจและออกแบบ~~

(นายเกียรติศักดิ์ ขันคำนันตะ)

เห็นชอบ ✍
(นายประเทพ สีบุญ)

นักบริหารงานช่าง ระดับต้น รักษาราชการแก่

วันที่ ร.ต. ผู้อำนวยการกองฯ

(ศุภชัย ทำนระชนกุล)

ปลัดองค์การบริหารส่วนจังหวัดแพร่

[Signature]

(นายวิชาญ ถานะบุญพิงค์)

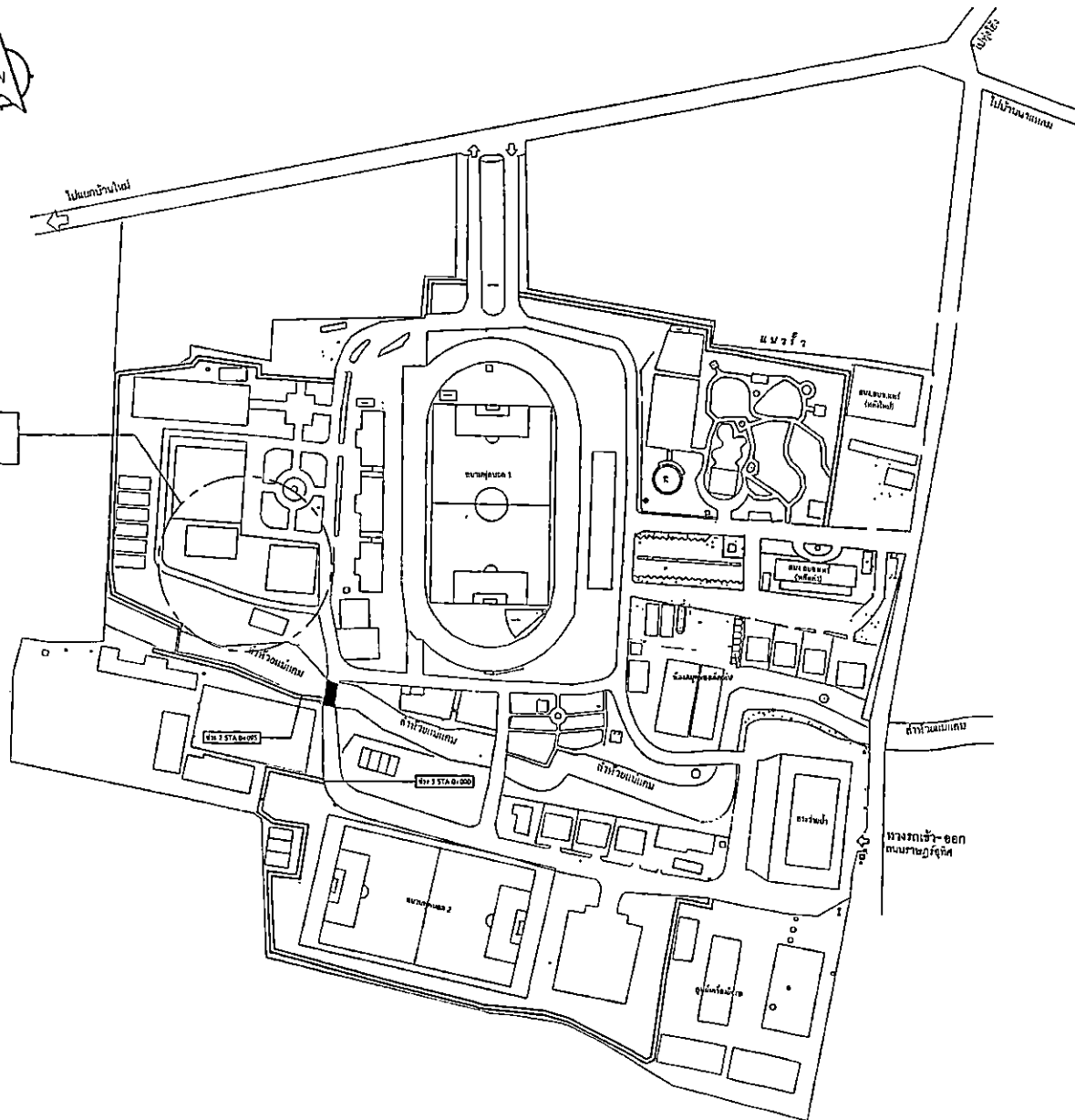
รองนายกองค์การบริหารส่วนจังหวัดน

อนันต์

(นายอนันต์ วงศ์วรรณ)

นายกองค้การบริหารล่วนจังหวัดน

ឆ្នាំទី	2	ថ្ងៃរយៈពេល	16
---------	---	------------	----



รายการประกอบแบบก่อสร้าง

ข้อกำหนดทั่วไปก่อนการทำงานและระหว่างทำงาน

1. ผู้รับจ้างจะต้องทำการตรวจสอบแบบและรายการต่างๆให้เป็นที่ยอมรับ พร้อมทั้งวางแผนการปฏิบัติงานให้เหมาะสมถูกต้องตามขั้นตอน และมาตรฐานงานก่อสร้างที่ดีของงานก่อสร้าง แต่ละรายการ โดยผู้รับจ้างจะต้องส่งแผนการปฏิบัติงานให้ผู้ว่าจ้างพิจารณาให้ความเห็นชอบก่อนดำเนินการ
2. ก่อนเริ่มทำงานให้ทางผู้รับจ้าง แจ้งผู้ควบคุมงานเป็นลายลักษณ์อักษร โดยจะต้องทำการแจ้งล่วงหน้าเป็นเวลา 3 วัน ก่อนเริ่มทำงาน ในกรณีที่ผู้รับจ้างเข้าทำงานก่อนโดยไม่มีการแจ้งให้ทางผู้ควบคุมงานทราบ หากมีการแก้ไขเปลี่ยนแปลง ค่าใช้จ่ายที่เกิดขึ้นผู้รับจ้างต้องเป็นผู้รับผิดชอบ
3. ก่อนทำการเทคอนกรีตให้แจ้งผู้ควบคุมงานของผู้ว่าจ้างทราบล่วงหน้าอย่างน้อย 2 วัน เพื่อให้ผู้ควบคุมงานตรวจสอบเหล็กเสริม หากผู้รับจ้างดำเนินการเทคอนกรีตก่อน โดยไม่ได้แจ้งให้ผู้ควบคุมงานทราบ ผู้รับจ้างต้องดำเนินการหาวิธีการทดสอบที่จะยืนยันความมั่นคงแข็งแรงของโครงสร้าง และต้องมีความถี่ตรวจสอบเป็นช่วงระยะเวลาของโครงสร้าง ค่าใช้จ่ายที่เกิดขึ้นผู้รับจ้างต้องเป็นผู้รับผิดชอบ
4. วัสดุต่างๆ ที่นำมาใช้ในการก่อสร้าง ก่อนนำมาใช้จะต้องได้รับการเห็นชอบจากผู้ควบคุมงานเสียก่อน วัสดุใดหากมีการกำหนดไว้ในมาตรฐานผลิตภัณฑ์อุตสาหกรรม (มอก.) 20-2559, 24-2559, 116-2529 หรือมาตรฐานเทียบเท่า วัสดุใดหากมีการทดสอบและพิจารณาอนุมัติให้นำวัสดุดังกล่าวมาใช้ในงานก่อสร้าง ให้ถือปฏิบัติตามข้อกำหนดของ มอก.สำหรับวัสดุนั้นๆ หากภายหลังปรากฏว่าวัสดุที่นำมาใช้ในการก่อสร้างไม่ถูกต้องตามมาตรฐานกำหนดหรือไม่ถูกต้องตาม มอก. ผู้รับจ้างยังคงรับผิดชอบความเสียหายหรือความผิดพลาดที่เกิดขึ้นทั้งสิ้น
5. สาธารณูปโภคและสาธารณูปการต่างๆ เช่น ไฟฟ้า, โทรศัพท์, ประปา, ท่อระบายน้ำ เป็นต้น ที่อยู่บริเวณที่ก่อสร้างและเป็นอุปสรรคต่อการก่อสร้าง ผู้รับจ้างจะต้องติดต่อหน่วยงานที่เกี่ยวข้องเพื่อย้ายสิ่งต่างๆเหล่านั้นให้พ้นไป ค่าใช้จ่ายต่างๆ ให้เป็นของผู้รับจ้าง
6. ผู้รับจ้างต้องติดตั้งป้ายชั่วคราว เพื่อประชาสัมพันธ์ให้ประชาชนในพื้นที่ได้ทราบโดยทั่วถึงตามขนาดและข้อความที่กำหนด อีกทั้งต้องติดป้ายบอกจุดบริเวณก่อสร้าง เพื่อป้องกันการเกิดอุบัติเหตุ และจะต้องมีมาตรการในการป้องกันอุบัติเหตุต่างๆ อันอาจเกิดขึ้นจากการ ทำงานก่อสร้าง ไม่ว่าอันตรายนั้นๆ จะมีสาเหตุมาจากสภาพแวดล้อม หรือมีสาเหตุมาจากการจัดการงานก่อสร้างที่ไม่เหมาะสม ทั้งนี้ค่าใช้จ่ายต่างๆ ให้เป็นของผู้รับจ้าง เพื่อความปลอดภัยของชีวิตและทรัพย์สินทั้งหมดที่เกี่ยวข้อง มาตรฐานที่เกี่ยวกับการป้องกันอุบัติเหตุนี้ ผู้รับจ้างจะต้องปฏิบัติตามมาตรฐานความปลอดภัยในการก่อสร้างที่กฎหมายกำหนด
7. หลังจากถอดแบบต้องมีการบ่มคอนกรีตทุกครั้งวิธีการบ่มคอนกรีตให้เป็นไปตามหลักวิชาการไม่อนุญาตให้บ่มโดยวิธีรดน้ำ
8. ข้อกำหนดการถอดแบบหลังจากการเทคอนกรีตให้ปฏิบัติดังนี้
 - 8.1 แบบด้านข้าง 24 ชม. และในกรณีที่พื้นผนังกันดิน จะดำเนินการถมดินด้านข้างได้ต่อเมื่ออายุของคอนกรีตครบ 14 วัน
 - 8.2 แบบใต้ห้อยคาน จะดำเนินการถอดแบบได้ต่อเมื่ออายุของคอนกรีตครบ 14 วัน แต่ต้องมีการค้ำยันทั้งไว้อีก 14 วัน
9. การเทคอนกรีตทุกครั้งต้องมีการใช้เสาคอนกรีต การใช้เสาคอนกรีตห้ามใช้วิธีการกระทุ้งด้วยมือ ให้ใช้เครื่องใช้เสาที่มีลักษณะเป็นคลื่นสั้นสะเทือนรอบๆ เสา และเสาจะต้องมีขนาดเส้นผ่านศูนย์กลางไม่น้อยกว่า 25 มม.

10. ผู้รับจ้างจะต้องทำการก่อสร้างด้วยความระมัดระวังโดยไม่ให้เกิดความเสียหายต่อทรัพย์สินของทางราชการและเอกชน
11. ค่าระดับของหมุดหลักฐานตามแบบที่กำหนด (BM.) เป็นค่าระดับสมมุติที่ใช้เฉพาะในการก่อสร้างเท่านั้น (ผู้รับจ้างต้องทำการระดับในการก่อสร้างทุกครั้ง)
12. รถขนส่งวัสดุรวมทั้งเครื่องกลและเครื่องจักรที่ใช้ในการก่อสร้างต้องปฏิบัติตามกฎหมาย
13. ผู้รับจ้างจะต้องปฏิบัติงานด้วยความระมัดระวัง หากทำความเสียหาย หรือทำให้เกิดความชำรุดกับส่วนใดของอาคารและอุปกรณ์ต่างๆขององค์การบริหารส่วนจังหวัดแพร่ ผู้รับจ้างต้องทำการแก้ไขส่วนที่ชำรุดดังกล่าวให้คงสภาพเดิมและสามารถใช้งานได้เช่นเดิม โดยผู้รับจ้างจะคิดค่าใช้จ่ายหรือค่าดำเนินการใดๆ เพิ่มจากผู้รับจ้างอีกไม่ได้
14. ก่อนส่งมอบงานงวดสุดท้าย ผู้รับจ้างจะต้องทดสอบงานระบบต่างๆ ที่เกี่ยวข้องกับงานก่อสร้างนี้ให้สามารถใช้งานได้ดี สัปดาห์ต้องแห่งสนธิพร้อมทั้งเก็บกวาดทำความสะอาดในอาคารและบริเวณโดยรอบบริเวณที่ผู้รับจ้างได้ดำเนินการไว้ จึงเสนอคณะกรรมการเพื่อส่งงานงวดสุดท้าย
15. ในแต่ละวันเมื่อผู้รับจ้างดำเนินการแล้วจะต้องเก็บกวาดทำความสะอาดพื้นที่สิ่งของที่เป็นทรัพย์สินของ องค์การบริหารส่วนจังหวัด จากการรื้อถอนให้นำส่งแก่หน่วยงานเจ้าของอาคารหรือตามดุลยพินิจของผู้ควบคุมงาน

ข้อกำหนดมาตรฐานวัสดุก่อสร้าง

1. คอนกรีตในโครงการใช้คอนกรีตที่มีกำลังอัดประลัยของแท่งคอนกรีตตัวอย่างรูปลูกบาศก์ 15x15x15 ซม. ส่วนยุบคอนกรีต(SLUMP)ไม่มากกว่า 5-10 ซม.และแรงอัด(COMPRESSIVE STRENGTH)ของแท่งคอนกรีตตัวอย่างขนาด 15x15x15 ซม.ที่ 28 วัน ต้องไม่น้อยกว่า 240 กก./ตร.ซม. แต่จะตรวจรับผลงานได้ ให้นับจากวันที่เก็บตัวอย่างงานเทคอนกรีตแล้วเสร็จ 100 % ที่มีอายุ 28 วัน ไปทำการทดสอบจะต้องรับน้ำหนักของกำลังอัดคอนกรีตไม่น้อยกว่า 240 กก./ตร.ซม. (ไม่สามารถใช้เทียบอายุคอนกรีตที่ 7,14 วันได้)
2. เหล็กเสริมคอนกรีตให้ใช้เหล็กตามมาตรฐาน มอก.20-2559 และ มอก.24-2559 ยกเว้นเหล็กเสริมตะแกรง
3. เหล็กโครงสร้างรูปพรรณให้ใช้เหล็กตามมาตรฐาน มอก.
4. เหล็กท่อกลมผิวดำให้ใช้เหล็กตามมาตรฐาน มอก. 107/2533
5. เหล็กเสาใช้เหล็กตามมาตรฐานไม่น้อยกว่า SM 520 มอก.1277 -2539
6. การควบคุมงานวัสดุ เป็นไปตาม มยผ 1101 - 64 ถึง มยผ 1106 - 64



กองช่าง

องค์การบริหารส่วนจังหวัดแพร่

โครงการ ก่อสร้างและปรับปรุงถนน/ทางหลวงชนบท
ถนนสาย 1001 อ.เมือง จ.แพร่

ที่ตั้งโครงการ
ภายในเขตเทศบาลเมืองแพร่ จังหวัดแพร่

ผู้รับจ้าง
(นายศิริพงศ์ ทรัพย์สมบูรณ์)

เขียนแบบ
(นายสมร อภิธัญลักษณ์)

สถาปนิก

ออกแบบ/วิศวกรโยธา

(นายสมร อภิธัญลักษณ์)

วิศวกรไฟฟ้า
(นายวิบูลย์ ชาวบ่อ)

ออกแบบ/วิศวกรเครื่องกล

ตรวจ/รักษาการในตำแหน่ง
หัวหน้าฝ่ายสำรวจและออกแบบ

(นายเกียรติศักดิ์ ชื่นคำตัน)

เห็นชอบ
(นายประสพ สีบุญ)

นักบริหารงานช่าง ระดับชั้น รักษาการฯ
ที่ 1 ค.

ผู้อำนวยการกองช่าง
(ทุกชัย ทานะจันทร์)

ปลัดองค์การบริหารส่วนจังหวัดแพร่
(นายพิเชษฐ์ ถิ่นราษฎร์)

นายก อบจ.แพร่
(นายอนุช วัฒนารณ)

นายกองดีการบริหารส่วนจังหวัดแพร่
วันที่ 3 จำนวน 16

บทที่	4	จำนวนหน้า	16
-------	---	-----------	----



โครงการ

ที่ตั้งโครงการ

[illegible]

1911

สหภาพนิคม


ออกแบบ/วิศวกรโยธา

20	11	14	1
----	----	----	---

(ជាប្រមូលនៃ ឯកសារ)

100-498884-1, 498885-2, 498886-3

1. การดำเนินงาน



การบรรเทาทุกข์ของจังหวัดมณฑล

๑) กองบังคับการตำรวจจราจร

SECRET

บทที่	5	จำนวนหน้า	4
-------	---	-----------	---



วาทะ ร.ต.

(ศุภชัย ทานะขันธ)

บริษัทจัดการบริหารสวนจังหวัดแพร่

Starbuck

(นายพิภพ อารมสวัสดิพงศ์)

รองนายกองค์การบริหารส่วนจังหวัด

PHASE

Oyol (over)

1

नाम	५	पद	५
-----	---	----	---

1	2	3
---	---	---



กองช่าง

องค์การบริหารส่วนจังหวัดแพร่

โครงการ

โครงการ ก่อสร้างสิ่งปลูกสร้างตามโครงการและ
แผนงานของ อบต. องค์การบริหารส่วนจังหวัดแพร่

ที่ตั้งโครงการ

ถนนสาย 106 ตำบลบ้านดง อำเภอเมือง
จังหวัดแพร่

สำรวจ

(นายดิษฐ์ หรือ อุดมพันธ์)

เขียนแบบ

(นายสมร อภิญาสิงห์)

สถาปนิก

ออกแบบ/วิศวกรโยธา

(นายสมร อภิญาสิงห์)

วิศวกรโยธา

(นายบุญ ขาวป้อม)

ออกแบบ/วิศวกรเครื่องกล

ตรวจ/รักษาวัดในตำแหน่ง
หัวหน้าฝ่ายสำรวจและออกแบบ

(นายเกียรติศักดิ์ ขันคำมิตะ)

เก็บรอบ
(นายประสิทธิ์ สัน)

นักบริหารงานช่าง ระดับชั้น-รักษาราชการแทน

ผู้อำนวยการกองช่าง

ทศ.ร.

(ทุกชัย ทานะขัน)

ปลัดองค์การบริหารส่วนจังหวัดแพร่

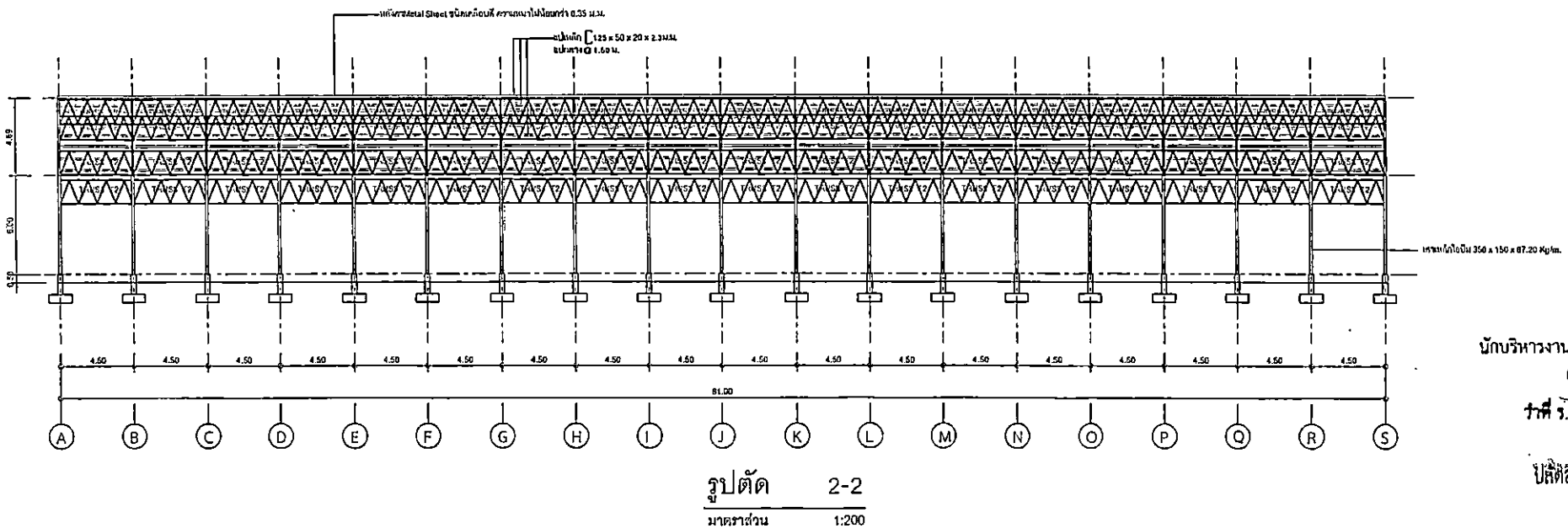
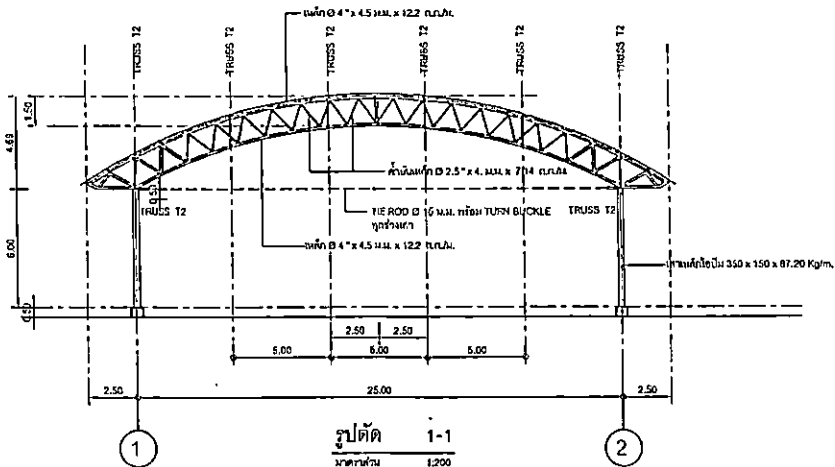
(นายพิภพ ฉานะวุฒิพงศ์)

รองนายก อบจ.แพร่

(นายอนุวัช วงศ์วรรณ)

นายกองค์การบริหารส่วนจังหวัดแพร่

หน้า 7 จำนวน 16





กองช่าง

องค์การบริหารส่วนจังหวัดแพร่

โครงการ ก่อสร้างและปรับปรุงถนนสายรอง
ถนนสาย ๑๐๑ อ.เด่นชัย จ.แพร่

ที่ตั้งโครงการ
ภายในเขตโครงการบ้านเรือนใช้พื้นที่
สำนักงาน อบจ.แพร่

สำรวจ
(นายอภิสิทธิ์ หรือผู้ควบคุม)

เขียนแบบ
(นายรณกร อภิสิทธิ์)

สถาปนิก

ออกแบบวิศวกรรมโยธา

(นายรณกร อภิสิทธิ์)

วิศวกรไฟฟ้า
(นายวิบูลย์ ขาวป้อ)

ออกแบบวิศวกรรมเครื่องกล

ตรวจสอบ
(นายประสิทธิ์ สีบุญ)

ตรวจสอบ
(นายประสิทธิ์ สีบุญ)

หน้างาน
(นายประสิทธิ์ สีบุญ)

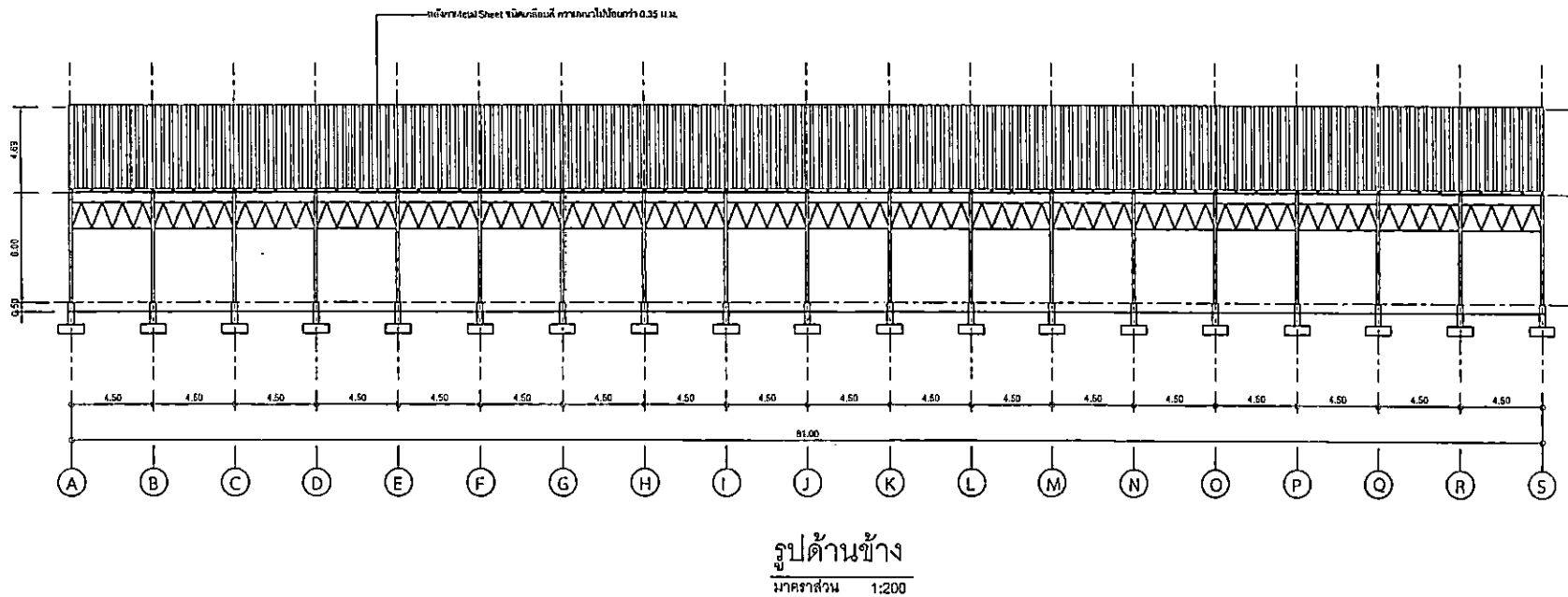
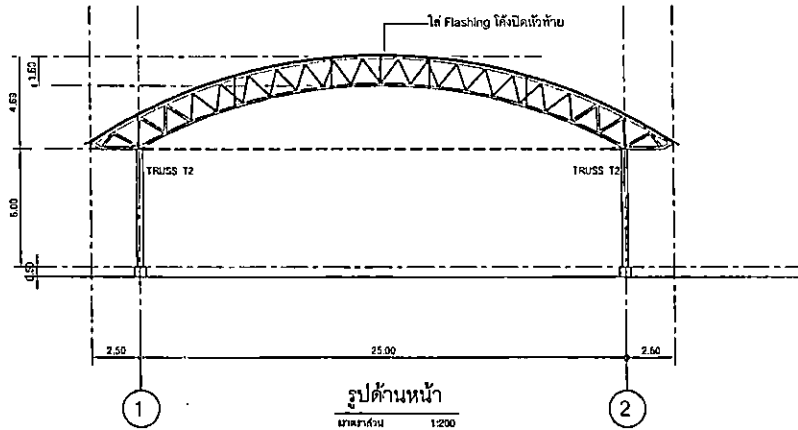
หน้างาน
(นายประสิทธิ์ สีบุญ)

หน้างาน
(นายประสิทธิ์ สีบุญ)

หน้างาน
(นายประสิทธิ์ สีบุญ)

หน้างาน
(นายประสิทธิ์ สีบุญ)

หน้างาน
(นายประสิทธิ์ สีบุญ)



นักบริหารงานช่าง ระดับต้น รักษาการ

ผู้อำนวยการกองช่าง

ร.ท. ร.ด.

(นายพิษณุ ทานะชัย)

ปลัดกองช่าง

นายพิษณุ ทานะชัย

(นายพิษณุ ทานะชัย)

นายพิษณุ ทานะชัย

นายพิษณุ ทานะชัย

นายพิษณุ ทานะชัย

นายพิษณุ ทานะชัย

นายพิษณุ ทานะชัย

นายพิษณุ ทานะชัย

นายพิษณุ ทานะชัย

นายพิษณุ ทานะชัย



กองช่าง

องค์การบริหารส่วนจังหวัดแพร่

โครงการ

โครงการก่อสร้างระบบระบายน้ำและ
ระบบบำบัดน้ำเสีย

ที่ตั้งโครงการ

ภายในเขตที่ดินขององค์การบริหารส่วนจังหวัดแพร่
อำเภอเมืองแพร่ จังหวัดแพร่

สำรวจ

(นายอภิสิทธิ์ ทรัพย์อุดมทรัพย์)

เขียนแบบ

(นายเนตร อภิษฎาลังการ)

สถาปนิก

.....

ออกแบบ/วิศวกรโยธา

.....

(นายเนตร อภิษฎาลังการ)

วิศวกรไฟฟ้า

(นายวิบูลย์ ขาวป้อ)

ออกแบบ/วิศวกรเครื่องกล

.....

ตรวจสอบ/วิศวกรโยธา

(นายเนตร อภิษฎาลังการ)

เห็นชอบ

(นายประสิทธิ์ ทรัพย์)

นักบริหารงานช่าง ระดับต้น รักษาการฯ

ผู้ชำนาญการกองช่าง

วันที่ ร.ค.

(คุณชัย หานะขันธ)

ปลัดองค์การบริหารส่วนจังหวัดแพร่

(นายพิภพ อานะฐิติพงศ์)

รองนายก อบจ.แพร่

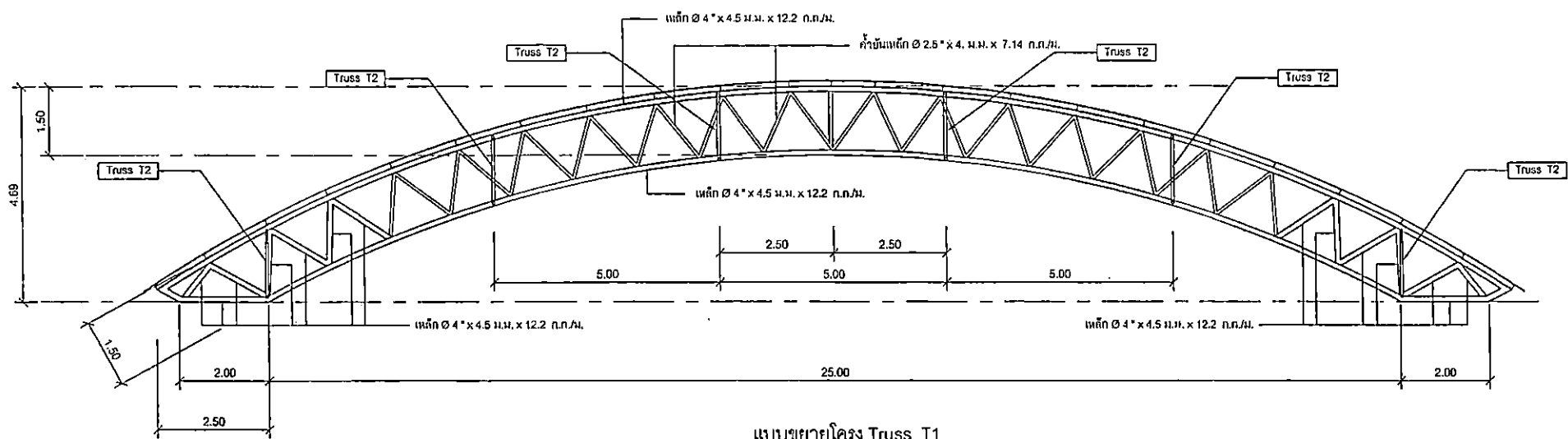
(นายอนุวัช วงศ์วรรณ)

นายก อบจ.แพร่

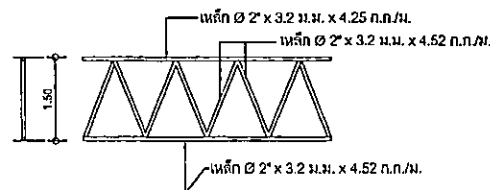
นายก อบจ.แพร่

นายก อบจ.แพร่

หน้า 10 จาก 16



แบบขยายโครง Truss T1
มาตราส่วน 1:50

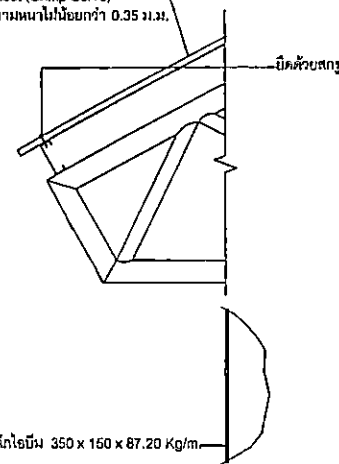


แบบขยายโครง Truss T2 (ยึดโยง)
มาตราส่วน 1:50

หมายเหตุ

- งานโครงเหล็กหรืองานเหล็กอื่นๆ ต้องทำสีกันสนิม 1 เที่ยว และทาสีน้ำมันกันน้ำ 2 เที่ยว
- งานทาสีเหล็กต้องทาสีกันสนิม 1 เที่ยว และทาสีน้ำมันกันน้ำ 2 เที่ยว
- งานทาสีเหล็กต้องทาสีกันสนิม 1 เที่ยว และทาสีน้ำมันกันน้ำ 2 เที่ยว

เหล็ก Metal Sheet (Crimp Curve)
ชนิดเคลือบสี ความหนาไม่น้อยกว่า 0.35 มม.



เสาเหล็กไอบีเอ็ม 350 x 150 x 87.20 Kg/m

TYPICAL WELDED DETAIL

1. รอยเชื่อมทั้งหมดจะต้องมีกำลังที่จุดคลากไม่น้อยกว่า 330 N/mm.²

ขนาดของรอยเชื่อมทั้งหมดให้เป็นไปตามที่กำหนดในแบบ

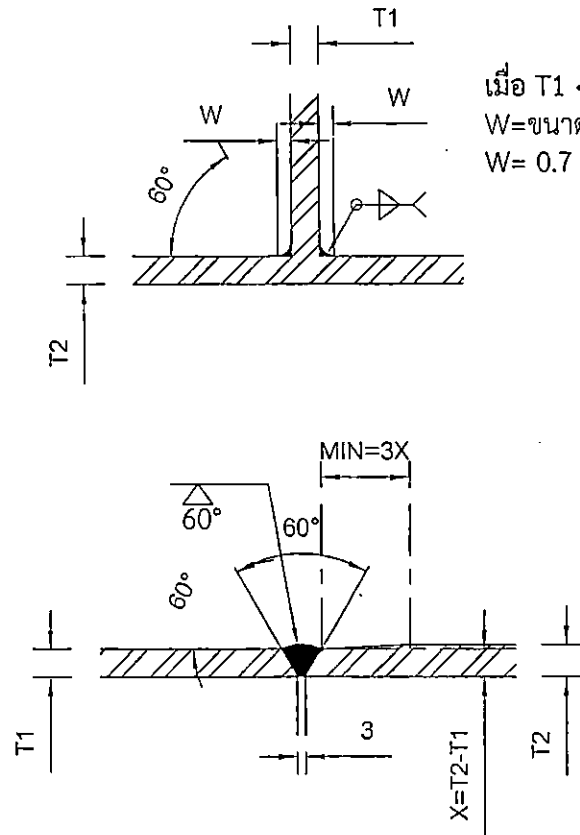
จะต้องเชื่อมให้รอบและต่อเนื่อง (ในรอยที่เชื่อมได้) ถ้ารอยต่อใด

ไม่ได้กำหนดขนาดของรอยเชื่อมไว้ในแบบให้เป็นไปดังนี้

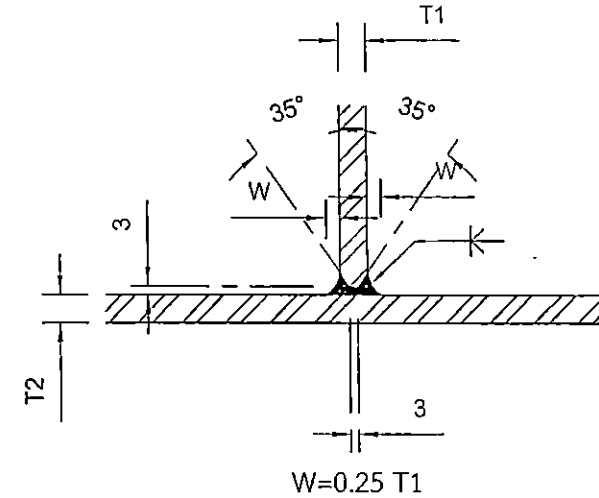
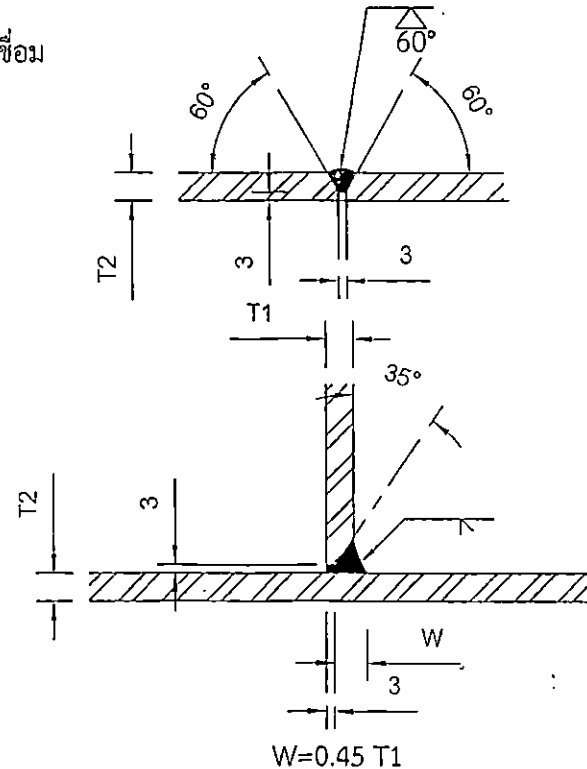
1.1 ความหนาของชิ้นส่วนเหล็กที่เชื่อมต่อกันหนาน้อยกว่า 5 มม. ขนาดของ
ของรอยเชื่อมให้เท่ากับความหนาของชิ้นส่วน ที่บางกว่าที่มาต่อเชื่อมชนกัน

1.2 ถ้าชิ้นส่วนหนาตั้งแต่ 6-9 มม. ให้เชื่อมหนา 6 มม.

1.3 ถ้าชิ้นส่วนหนามากกว่า 9 มม. ให้เชื่อมหนา 0.7 เท่าของความหนาของชิ้นส่วนเหล็กนั้น ๆ



เมื่อ $T1 < T2$
 W = ขนาดของรอยเชื่อม
 $W = 0.7 T1$



กองช่าง
องค์การบริหารส่วนจังหวัดแพร่
โครงการ โครงการ ก่อสร้างอาคารศูนย์สุขภาพชุมชน ถนนพหลโยธิน องค์การบริหารส่วนจังหวัดแพร่
ที่ตั้งโครงการ ภายในเขตเทศบาลเมืองแพร่ องค์การบริหารส่วนจังหวัดแพร่ อำเภอเมืองแพร่ จังหวัดแพร่
สำรวจ (นายกิตติพงศ์ ทวีชัยอุดมทิพย์)
เขียนแบบ (นายรณกร อภิภูงาสังกร)
สถาปนิก
ออกแบบ/วิศวกรโยธา (นายรณกร อภิภูงาสังกร)
วิศวกรไฟฟ้า (นายวิบูลย์ ขวัญป้อ)
ออกแบบ/วิศวกรเครื่องกล
ตรวจ/รักษาราชการในตำแหน่ง หัวหน้าฝ่ายสำรวจและออกแบบ (นายเกียรติศักดิ์ จันทน์นันทะ)
เห็นชอบ (นายประสิทธิ์ สันนุช)
นักบริหารงานช่าง ระดับชั้น วิทยาราชการแทน ผู้อำนวยการกองช่าง 1/ที่ ร.ด. (ทุกชัย ทานะชัย)
ปลัดองค์การบริหารส่วนจังหวัดแพร่ (นายพิภพ ทานะชัย)
รองนายกองค์การบริหารส่วนจังหวัด แพร่ (นายอนุวัตร วงศ์วรรณ)
นายกองค์การบริหารส่วนจังหวัดแพร่
หน้า 11 จำนวนหน้า 16



กองช่าง

องค์การบริหารส่วนจังหวัดแพร่

โครงการ

โครงการ คัดสร้างถังบำบัดน้ำเสียชุมชน
ถนนบ้านดงน้อย องค์การบริหารส่วนจังหวัดแพร่

ที่ตั้งโครงการ

ภายในพื้นที่ของโครงการบ้านดงน้อย
อำเภอเมืองแพร่ จังหวัดแพร่

สำรวจ

(นายคิตติพงศ์ ทรัพย์อุดมพิพัฒน์)

เขียนแบบ

(นายธรรมกร อภิญาสิงการ)

สถาปนิก

ออกแบบ/วิศวกรโยธา

วิศวกรไฟฟ้า

(นายวิบูลย์ ขวณิ)

ออกแบบ/วิศวกรเครื่องกล

ตรวจ/วิศวกรในตำแหน่ง

หัวหน้าฝ่ายวิศวกรรมและออกแบบ

(นายเกียรติศักดิ์ ชื่นคำชะโนด)

หน้าชอบ

(นายประสิทธิ์ สันธิ์)

นักบริหารงานช่าง ระดับชั้น วิศวกรการงาน

ผู้อำนวยการกองช่าง

ที่ ร.ด.

(คุณชัย ทาปะจันธิ์)

ผู้ดำเนินการบริหารส่วนจังหวัดแพร่

(นายพิภพ ฉานะวุฒิจึงค์)

รองนายกองค์การบริหารส่วนจังหวัดแพร่

อนุมัติ

(นายอนุชิต วงศ์วรรณ)

นายกองค์การบริหารส่วนจังหวัดแพร่

หน้า

หน้า

หน้า

หน้า

หน้า

หน้า

หน้า

หน้า

หน้า

หน้า

หน้า

หน้า

หน้า

หน้า

หน้า

หน้า

หน้า

หน้า

หน้า

หน้า

หน้า

หน้า

หน้า

หน้า

หน้า

หน้า

หน้า

หน้า

หน้า

หน้า

หน้า

หน้า

หน้า

หน้า

หน้า

หน้า

หน้า

หน้า

หน้า

หน้า

หน้า

หน้า

หน้า

หน้า

หน้า

หน้า

หน้า

หน้า

หน้า

หน้า

หน้า

หน้า

หน้า

หน้า

หน้า

หน้า

หน้า

หน้า

หน้า

หน้า

หน้า

หน้า

หน้า

หน้า

หน้า

หน้า

หน้า

หน้า

หน้า

หน้า

หน้า

หน้า

หน้า

หน้า

หน้า

หน้า

หน้า

หน้า

หน้า

หน้า

หน้า

หน้า

หน้า

หน้า

หน้า

หน้า

หน้า

หน้า

หน้า

หน้า

หน้า

หน้า

หน้า

หน้า

หน้า

หน้า

หน้า

หน้า

หน้า

หน้า

หน้า

หน้า

หน้า

หน้า

หน้า

หน้า

หน้า

หน้า

หน้า

หน้า

หน้า

หน้า

หน้า

หน้า

หน้า

หน้า

หน้า

หน้า

หน้า

หน้า

หน้า

หน้า

หน้า

หน้า

หน้า

หน้า

หน้า

หน้า

หน้า

หน้า

หน้า

หน้า

หน้า

หน้า

หน้า

หน้า

หน้า

หน้า

หน้า

หน้า

หน้า

หน้า

หน้า

หน้า

หน้า

หน้า

หน้า

หน้า

หน้า

หน้า

หน้า

หน้า

หน้า

หน้า

หน้า

หน้า

หน้า

หน้า

หน้า

หน้า

หน้า

หน้า

หน้า

หน้า

หน้า

หน้า

หน้า

หน้า

หน้า

หน้า

หน้า

หน้า

หน้า

หน้า

หน้า

หน้า

หน้า

หน้า

หน้า

หน้า

หน้า

หน้า

หน้า

หน้า

หน้า

หน้า

หน้า

หน้า

หน้า

หน้า

หน้า

หน้า

หน้า

หน้า

หน้า

หน้า

หน้า

หน้า

หน้า

หน้า

หน้า

หน้า

หน้า

หน้า

หน้า

หน้า

หน้า

หน้า

หน้า

หน้า

หน้า

หน้า

หน้า

หน้า

หน้า

หน้า

หน้า

หน้า

หน้า

หน้า

หน้า

หน้า

หน้า

หน้า

หน้า

หน้า

หน้า

หน้า

หน้า

หน้า

หน้า

หน้า

หน้า

หน้า

หน้า

หน้า

หน้า

หน้า

หน้า

หน้า

หน้า

หน้า

หน้า

หน้า

หน้า

หน้า

หน้า

หน้า

หน้า

หน้า

หน้า

หน้า

หน้า

หน้า

หน้า

หน้า

หน้า

หน้า

หน้า

หน้า

หน้า

หน้า

หน้า

หน้า

หน้า

หน้า

หน้า

หน้า

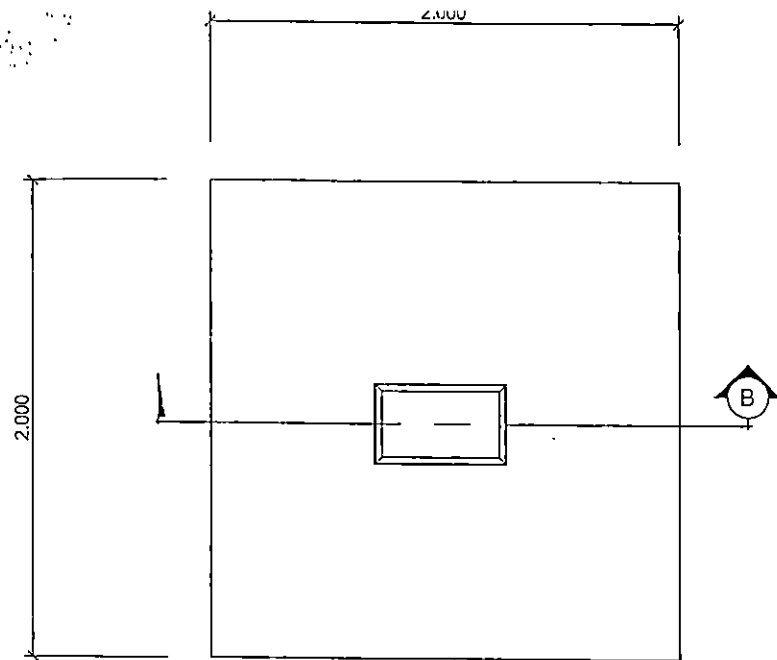
หน้า

หน้า

หน้า

หน้า

หน้า

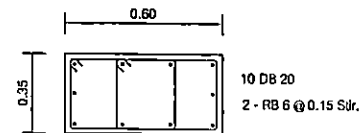
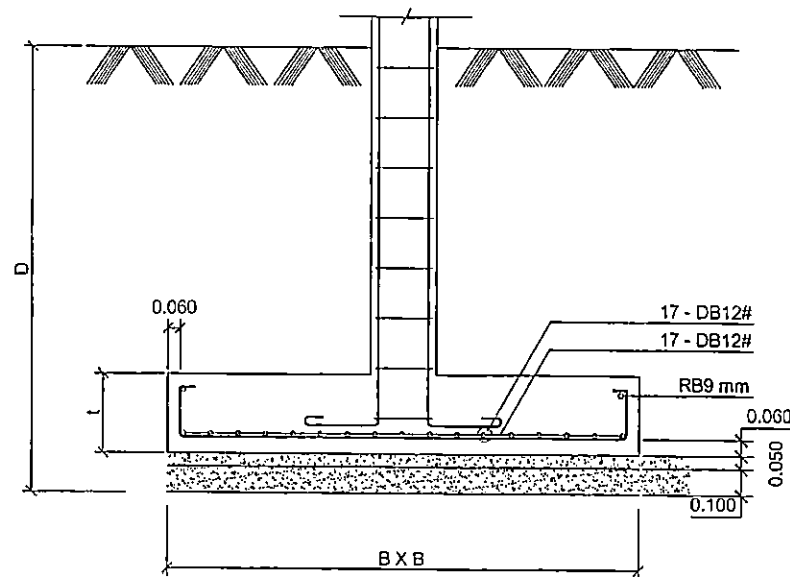


รายการประกอบแบบฐานราก

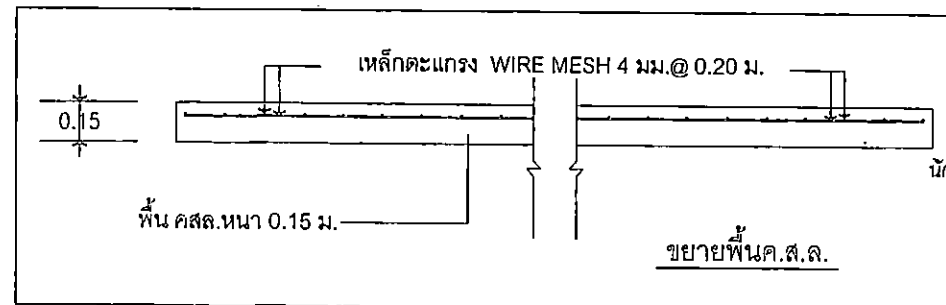
ฐานราก	B X B (ม. x ม.)	ขนาดเสาตอม่อ (ม.)	t (ม.)	ปริมาณเหล็กเสริม
F1	2.00 x 2.00	ตามรายการประกอบแบบเสา	0.60	20 - DB16 เหล็กยาว 20 - DB16 เหล็กสั้น

หมายเหตุ

1. ความลึก D ของฐานรากขึ้นอยู่กับค่ากำลังรับน้ำหนักปลอดภัยของดิน ประมาณ > 2.00 m.
2. กำลังรับน้ำหนักที่ปลอดภัยของดิน ณ ระดับที่วางฐานรากต้องไม่น้อยกว่า 10 tsm.
3. ต้องรองกันฐานรากด้วยทรายหยาบอัดแน่นหนา 0.10 m. และคอนกรีตหยาบหนา 0.05 m.



แบบขยายเสา C 1



กองช่าง

องค์การบริหารส่วนจังหวัดแพร่

โครงการ

โครงการก่อสร้างและปรับปรุงระบบระบายน้ำและ
ระบบบำบัดน้ำเสีย อ.เมือง จ.แพร่

ที่ตั้งโครงการ

ภายในเขตเทศบาลเมืองแพร่ อ.เมือง จ.แพร่

สำรวจ

(นายคิตติพงศ์ ทรัพย์อุดมทรัพย์)

เขียนแบบ

(นายรณกร อภิญญาจักร)

สถาปนิก

ออกแบบ/วิศวกรโยธา

(นายรณกร อภิญญาจักร)

ออกแบบ/วิศวกรไฟฟ้า

(นายวิบูลย์ ขาวบ่อ)

ออกแบบ/วิศวกรเครื่องกล

ตรวจ/รักษาการในตำแหน่ง

หัวหน้าฝ่ายสำรวจและออกแบบ

(นายเกียรติศักดิ์ ชัยคำตัน)

เห็นชอบ

(นายประสิทธิ์ สันบุญ)

นักบริหารงานช่าง ระดับต้น รักษาการช่าง

ผู้ช่วยรายการกองช่าง

(สุกัญญา ชัยคำตัน)

ปลัดองค์การบริหารส่วนจังหวัดแพร่

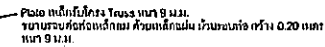
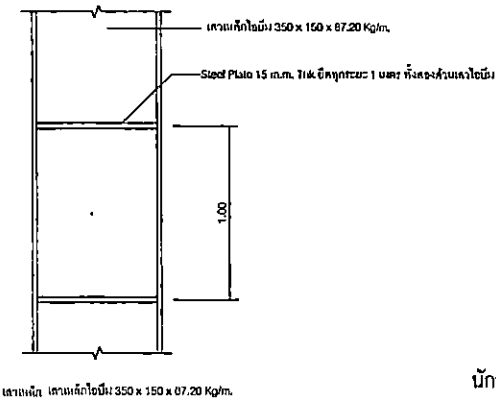
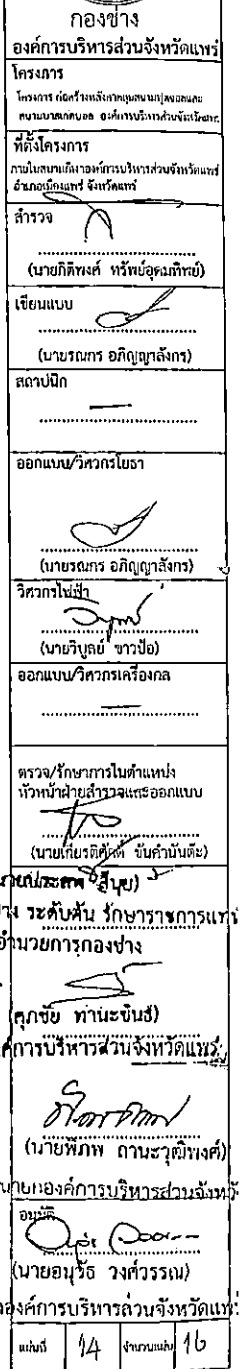
(นายพิภพ ถานะชัยพงศ์)

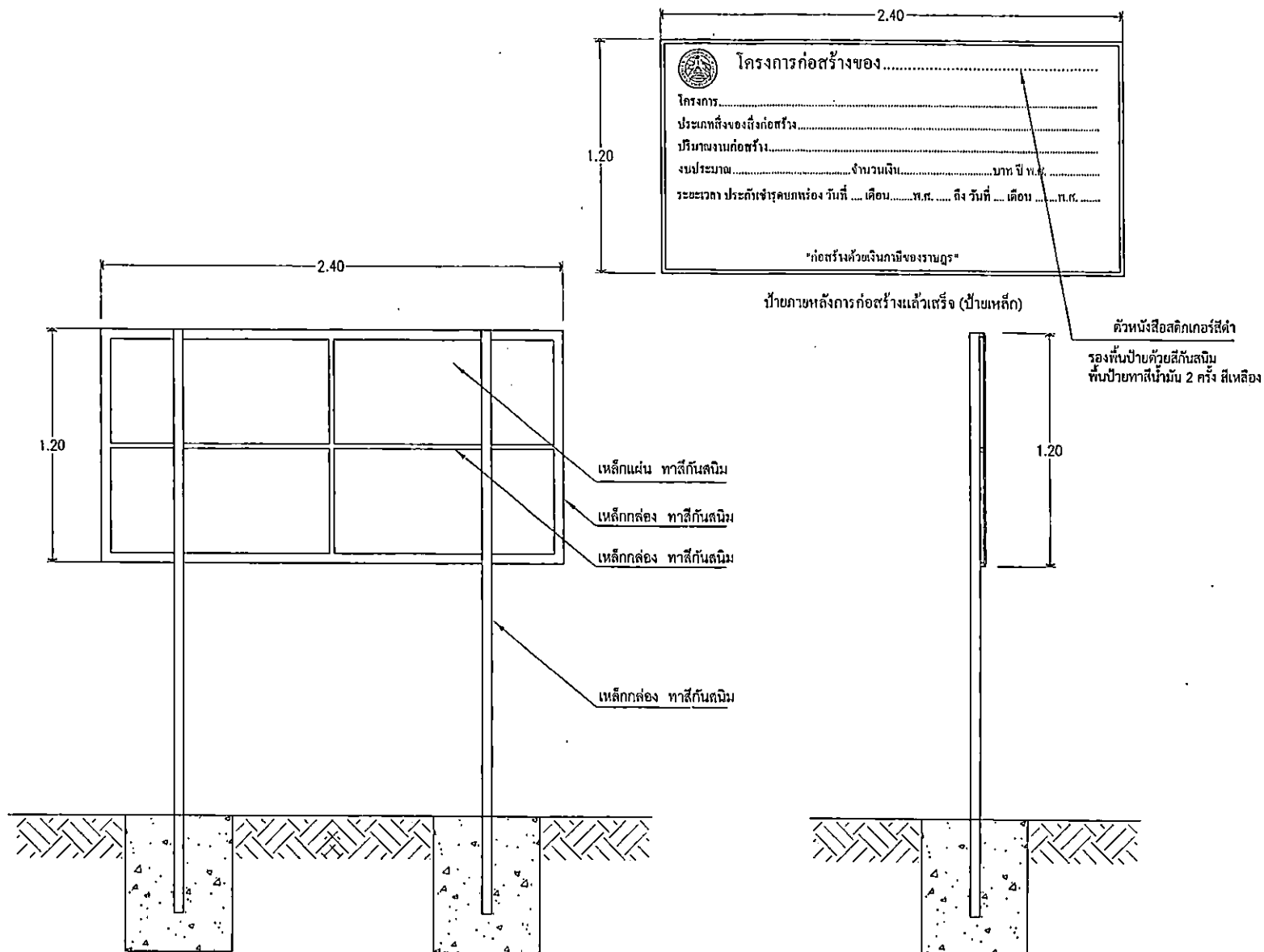
รองนายกองค์การบริหารส่วนจังหวัด

(นายอนันต์ วงศ์วรรณ)

นายกองค์การบริหารส่วนจังหวัดแพร่

วันที่ 18 จำนวนหน้า 16





แบบขยายป้ายโครงการ

Scale no



กองช่าง

องค์การบริหารส่วนจังหวัดแพร่

โครงการ
โครงการ ก่อสร้างสิ่งปลูกสร้างและถนน
ถนนขนาด ๓๐๐๐ ฟุต การปรับปรุงถนนจังหวัดแพร่

ที่ตั้งโครงการ
ภายในเขตเทศบาลเมืองแพร่ จังหวัดแพร่
อำเภอเมืองแพร่ จังหวัดแพร่

สำรวจ
(นายดิเรก หิราภักดิ์)

เขียนแบบ
(นายสมชาย อภิธัญญา)

สถาปนิก

ออกแบบ/วิศวกรโยธา
(นายสมชาย อภิธัญญา)

วิศวกรไฟฟ้า
(นายวิบูลย์ ขาวป้อม)

ออกแบบ/วิศวกรเครื่องกล

ตรวจ/วิชาการในตำแหน่ง
หัวหน้าฝ่ายสำรวจและออกแบบ
(นายเกียรติศักดิ์ อินทร์นาคะ)

(นายประวิทย์ สันนุ)

นักบริหารงาน ระดับต้น วิศวกรรมศาสตรบัณฑิต

ผู้อำนวยการกองช่าง
วันที่ ๑๕.๑๑.๖๕

(คุณชัย หานะขันธ์)

ปลัดองค์การบริหารส่วนจังหวัดแพร่

(นายพิภพ อานะขันธ์)

รองนายกองค์การบริหารส่วนจังหวัดแพร่

อนุมัติ
(นายอนุวัตร วงศ์วรรณ)

นายกองค์การบริหารส่วนจังหวัดแพร่

แผ่นที่ 16 จำนวนแผ่น 16

ตารางการจัดทำแผนการใช้วัสดุที่ผลิตภายในประเทศ
โครงการ.....

ข้อกำหนดเกี่ยวกับการใช้วัสดุก่อสร้างและครุภัณฑ์ตามสัญญา
ก่อสร้างเพื่อส่งเสริมการใช้ สินค้า/ผลิตภัณฑ์ ที่ผลิตในประเทศ

1. ผู้รับจ้างต้องใช้วัสดุก่อสร้างหรือครุภัณฑ์ที่เป็นส่วนหนึ่งของงานก่อสร้าง(ถ้ามี) ตามโครงการก่อสร้างนี้โดยเป็นวัสดุก่อสร้างหรือครุภัณฑ์ที่เป็นผลิตภัณฑ์ที่ผลิตภายในประเทศไม่น้อยกว่าร้อยละ 60 ของมูลค่าวัสดุก่อสร้างที่ใช้ในโครงการก่อสร้างนี้ ทั้งนี้หากงานก่อสร้างมีวัสดุก่อสร้างที่เป็นเหล็ก จะต้องใช้วัสดุก่อสร้างที่เป็นเหล็กซึ่งเป็นสินค้าผลิตภายในประเทศไม่น้อยกว่าร้อยละ 90 ของปริมาณเหล็กที่ใช้ตามสัญญาก่อสร้างนี้

2. ผู้รับจ้างต้องเสนอแผนการใช้วัสดุก่อสร้างและครุภัณฑ์ ที่เป็นผลิตภัณฑ์ที่ผลิตภายในประเทศ ตามสัญญาจ้างก่อสร้างนี้ ตามเอกสาร ภาคผนวก 2 และ ภาคผนวก 3 (ภาคผนวก 3 เฉพาะกรณีที่เป็นงานก่อสร้างที่มีวัสดุก่อสร้างที่เป็นเหล็ก) ให้ผู้ว่าจ้าง ตามระยะเวลาที่กำหนดในสัญญาจ้าง(ถ้ามี) แต่ต้องไม่ช้ากว่า 30 วันหลังลงนามในสัญญาจ้างก่อสร้าง หากผู้รับจ้างไม่เสนอแผนตามเวลาที่กำหนด ถือว่าผู้รับจ้างผิดสัญญา ผู้ว่าจ้างมีสิทธิยกเลิกสัญญาได้

แผนการใช้วัสดุก่อสร้างฯ ที่ผู้รับจ้างเสนอ สามารถปรับเปลี่ยนได้ตามความจำเป็น เพื่อให้มูลค่า/ปริมาณ การใช้วัสดุก่อสร้างฯ ซึ่งเป็นผลิตภัณฑ์ที่ผลิตในประเทศไม่น้อยกว่าร้อยละ 60 ทั้งนี้ผู้รับจ้างต้องแจ้งการปรับแผนให้ผู้ว่าจ้างก่อสร้างทราบก่อนดำเนินการนำวัสดุก่อสร้างฯ ตามแผนที่ปรับใหม่มาใช้ล่วงหน้าอย่างน้อย 7 วัน ทั้งนี้ต้องก่อนการส่งมอบงานแต่ละงวด

3. ผู้รับจ้างต้องแสดงหลักฐานเพื่อประกอบการพิจารณาว่าวัสดุก่อสร้างหรือครุภัณฑ์เป็นผลิตภัณฑ์ที่ผลิตภายในประเทศ อย่างใดอย่างหนึ่งแล้วแต่กรณี แสดงต่อผู้ว่าจ้างเมื่อผู้ว่าจ้างร้องขอ เพื่อประกอบการตรวจสอบของผู้ว่าจ้างว่าวัสดุก่อสร้าง/ครุภัณฑ์ ที่ผู้รับจ้างนำมาใช้เป็นผลิตภัณฑ์ที่ผลิตในประเทศหรือไม่ ดังนี้

- 1) สำเนาใบรับรองสินค้าที่ผลิตภายในประเทศ Made in Thailand (MIT) ที่ออกโดยสภาอุตสาหกรรมแห่งประเทศไทย
- 2) ฉลากสินค้า ที่แสดงว่าเป็นสินค้าที่ผลิตในประเทศไทย
- 3) หลักฐานที่แสดงที่ตั้งของแหล่งผลิต ที่สามารถแสดงได้ว่าเป็นวัสดุก่อสร้างที่เป็นผลิตภัณฑ์ในประเทศ เช่นตำแหน่งที่ตั้งโรงโม่หิน ทำทราย ปอติณ เป็นต้น

รายการวัสดุหรือครุภัณฑ์ที่ใช้ในโครงการ
แผนการใช้วัสดุที่ผลิตภายในประเทศ

ลำดับ	รายการ	หน่วย	ปริมาณ	ราคาต่อหน่วย (บาท)	เป็นเงิน (รวม)	พัสดุ ในประเทศ	พัสดุ ต่างประเทศ
๑.							
๒.							
๓.							
๔.							
๕.							
รวม							
อัตรา (ร้อยละ)							

ลงชื่อ.....(ผู้สัญญาฝ่ายผู้รับจ้าง)
()

หมายเหตุ

ราคาต่อหน่วยที่ได้ในตารางการจัดทำแผนการใช้วัสดุก่อสร้างภายในประเทศ เป็นราคาตามใบแจ้งปริมาณงานและราคาสั่งแบบแบบสัญญาก่อสร้าง ซึ่งจัดทำตามหนังสือที่ ภค(กวจ) 0405.2/ว 452 ลง 17 กันยายน 2562 (ว452) และกรณีที่ผู้จ้างด้วยวิธีการเฉพาะเจาะจง ให้เป็นราคาแบบท้ายสัญญา ที่ผ่านการดำเนินการด้วยวิธีการเดียวกันกับหนังสือ ว452

ตารางการจัดทำแผนการใช้วัสดุที่ผลิตภายในประเทศ
โครงการ.....

รายการวัสดุหรือครุภัณฑ์ที่ใช้ในโครงการ
แผนการใช้วัสดุที่ผลิตภายในประเทศ
ปริมาณเหล็กทั้งโครงการ xxx (ตัน)

ลำดับ	รายการ	หน่วย	ปริมาณ	ราคาต่อหน่วย (บาท)	เป็นเงิน (รวม)	พัสดุ ในประเทศ	พัสดุ ต่างประเทศ
๑.							
๒.							
๓.							
๔.							
๕.							
รวม							
อัตรา (ร้อยละ)							

ลงชื่อ.....(ผู้สัญญาฝ่ายผู้รับจ้าง)
()



กองช่าง

องค์การบริหารส่วนจังหวัดแพร่

โครงการ
โครงการงบประมาณของ อบจ.แพร่

ที่ตั้งโครงการ

ภายในจังหวัดแพร่

สำรวจ

()

เขียนแบบ

(นายคเชนทร์ ชื่นบาน)

ออกแบบ/สถาปนิก

()

วิศวกรโยธา

(นายโพธิ์เพชร มุ่งชัย)

ออกแบบ/วิศวกรโยธา

()

ออกแบบ/วิศวกรเครื่องกล

()

ตรวจ

หัวหน้าฝ่ายสำรวจและออกแบบ

(นายสุรเดช ขันเงิน)

เห็นชอบ

(นายสำเริง ไชยเชื้อ)

ผู้อำนวยการกองช่าง

พ.จ.อ.

(นายณัฐพงศ์ ศรีทอง)

รองปลัดองค์การบริหารส่วนจังหวัดแพร่

พ.จ.อ.

(นายสุเมธ ราชกิจ)

รองปลัดองค์การบริหารส่วนจังหวัดแพร่

พ.จ.อ.

(นายสุเมธ ราชกิจ)

รองปลัดองค์การบริหารส่วนจังหวัดแพร่

พ.จ.อ.

(นายสุเมธ ราชกิจ)

รองปลัดองค์การบริหารส่วนจังหวัดแพร่

พ.จ.อ.

(นายสุเมธ ราชกิจ)

รองปลัดองค์การบริหารส่วนจังหวัดแพร่

พ.จ.อ.

(นายสุเมธ ราชกิจ)

รองปลัดองค์การบริหารส่วนจังหวัดแพร่

พ.จ.อ.

(นายสุเมธ ราชกิจ)

รองปลัดองค์การบริหารส่วนจังหวัดแพร่

พ.จ.อ.

(นายสุเมธ ราชกิจ)

รองปลัดองค์การบริหารส่วนจังหวัดแพร่

พ.จ.อ.

(นายสุเมธ ราชกิจ)

รองปลัดองค์การบริหารส่วนจังหวัดแพร่