

โครงการ : ก่อสร้างปรับปรุงซ่อมแซมอาคารเรียนและสิ่งก่อสร้างประกอบสำหรับเด็กพิการ
ศูนย์การศึกษาพิเศษประจำจังหวัดราชบุรี

สถานที่ก่อสร้าง : 275 หมู่ที่ 3 ตำบลพงสวาย อำเภอเมืองราชบุรี จังหวัดราชบุรี

— ๑๖๖๑๔๐๒๓๔๕๖๗

งานก่อสร้างอาคารหน้า และห้องน้ำ

1. งานวิจัยก่อนโครงการเหล็ก และเหล็กกล้า (พร้อมทั้ง)

2. งานนี้ต้องทำก่อนถึงเวลาไปหาคนเดิม
3. งานนี้ต้องนอน
4. งานนี้ต้องนอนคว่ำไปพร้อมสายไฟฟ้า
5. งานนี้ต้องนอนกระเบื้องปูพื้นเดิม
6. งานนี้ต้องระบายน้ำหลังคา

1. งานก่อสร้างฐานรากตามแบบแปลน

2. งานติดตั้งโคมไฟภายใน SPC หน้า 8 ม. งานติดตั้ง และงานทำเหมืองน้ำ ปูกระเบื้อง ขนาด 60 X 60 ซม.
3. งานติดตั้งโคมไฟภายในปูกระเบื้อง ขนาด 30 X 60 ซม.
4. งานติดตั้งโคมไฟภายในปูกระเบื้อง และทำผนังพร้อมผนัง
5. งานทำภายในอาคาร และห้องภายในให้ใช้ อิฐรับน้ำหนัก หน้า 9 ม. ค่าวัสดุจะระบุถึงค่าเสียภาษี
6. งานทำภายในอาคาร ASA อุปกรณ์ภายในชุด
7. งานหลังคากระเบื้องลอนคู่ (สี่)
8. งานทำภายในอาคารโคมไฟเพดาน LED แบบบาง ขนาด ยาว 120 ซม. กว้าง 30 ซม. หน้า 4 ซม.
9. งานทำห้องน้ำ และงานมอบสินค้าภายในติดตั้งโคมไฟ 8 นิ้ว LED 18 W
10. งานติดตั้งถังเก็บระบบภายในติดตั้งเพดาน 6 นิ้ว
11. งานติดตั้งเครื่องปรับอากาศแบบแยกห้อง 1 ห้อง ยี่ห้อ ขนาด 24 ชั่วโมง 2 ชุด พร้อมติดตั้งในสภาน้ำร้อนของ ยาว 2 เมตร
12. งานติดตั้งฝ้าภายใน
13. งานพาส และติดตั้งผนังภายในและยึดฐานแบบปูน
14. งานประตูกั้นจากห้องอื่นไว้ที่ประตูบานเลื่อน (D2)
15. งานประตูกั้น และประตูในโถงลิฟต์ ขนาด 0.90 X 2.00 ม. (D2)
16. งานวางระบบน้ำดื่มแบบเสด
17. งานวางระบบน้ำ ค.ส.ล. ฝากอบกิต
18. งานงานกับสายไฟเดินวางสายไฟ

1. ประสิทธิภาพและ

2. มอเตอร์ฐานเปลี่ยนไฟพร้อมติดตั้ง
3. ไฟหัวเสาปะทะทางเข้า - ออก SOLAR LAMP TAN RAINBOW 40 วัตต์ 500 ลูเมน
4. ไฟแอลอีดี LED กำลังไฟ 300 วัตต์ ค่าความสว่าง 31,500 ลูเมน 65 IP

งานก่อสร้างหลังคาโค้งรอบศูนย์

1. งานรื้อถอนโครงเหล็ก และหลังคา (รื้อหนึ่ง)

1. งานก่อสร้างฐานรากตามแบบแปลน เสาเข็ม ขนาด คอ.ร. รูปตัวไอ ขนาด 15 ซม. X 6.00 ม.

- งานตัดท่อน้ำทิ้งจากแก้วดำ ขนาด Ø 8 นิ้ว ทนฯ 7.0 มม.
- งานติดตั้งท่อน้ำทิ้งจากแก้วดำ ขนาด Ø 2 นิ้ว ทนฯ 3.2 มม. และ ท่อน้ำทิ้งจากแก้วดำ ขนาด Ø 3 นิ้ว ทนฯ 3.2 มม.
- งานติดตั้ง TRUSS ท่อน้ำทิ้งจากแก้วดำ ขนาด Ø 2 นิ้ว ทนฯ 3.2 มม.
- งานอะแด TRUSS 2 ท่อน้ำทิ้งจากแก้วดำ ขนาด 3 นิ้ว ทนฯ 3.2 มม.
- งานบนเหล็กตัวซี ขนาด 150 X 50 X 20 X 3.2 มม. @ 1.00 ม.
- งานติดตั้งแผ่นเหล็กยึดลอนคอกับอะลูมิเนียมคัลเลอร์ ทนความร้อนไม่น้อยกว่า 0.40 มม. หลังคาโคง
- งานไฟแสงสว่างโคงโมบาย HighBay LED Lamp 100 W
- งานตู้ควบคุมระบบไฟฟ้าพร้อมสถานีสถานีหม้อแปลง ขนาด 2.00 ม.

งานก่อสร้างปรับปรุงห้องน้ำ 2 ห้อง

1. งานวิจัย และข้อมูลที่น่าสนใจ

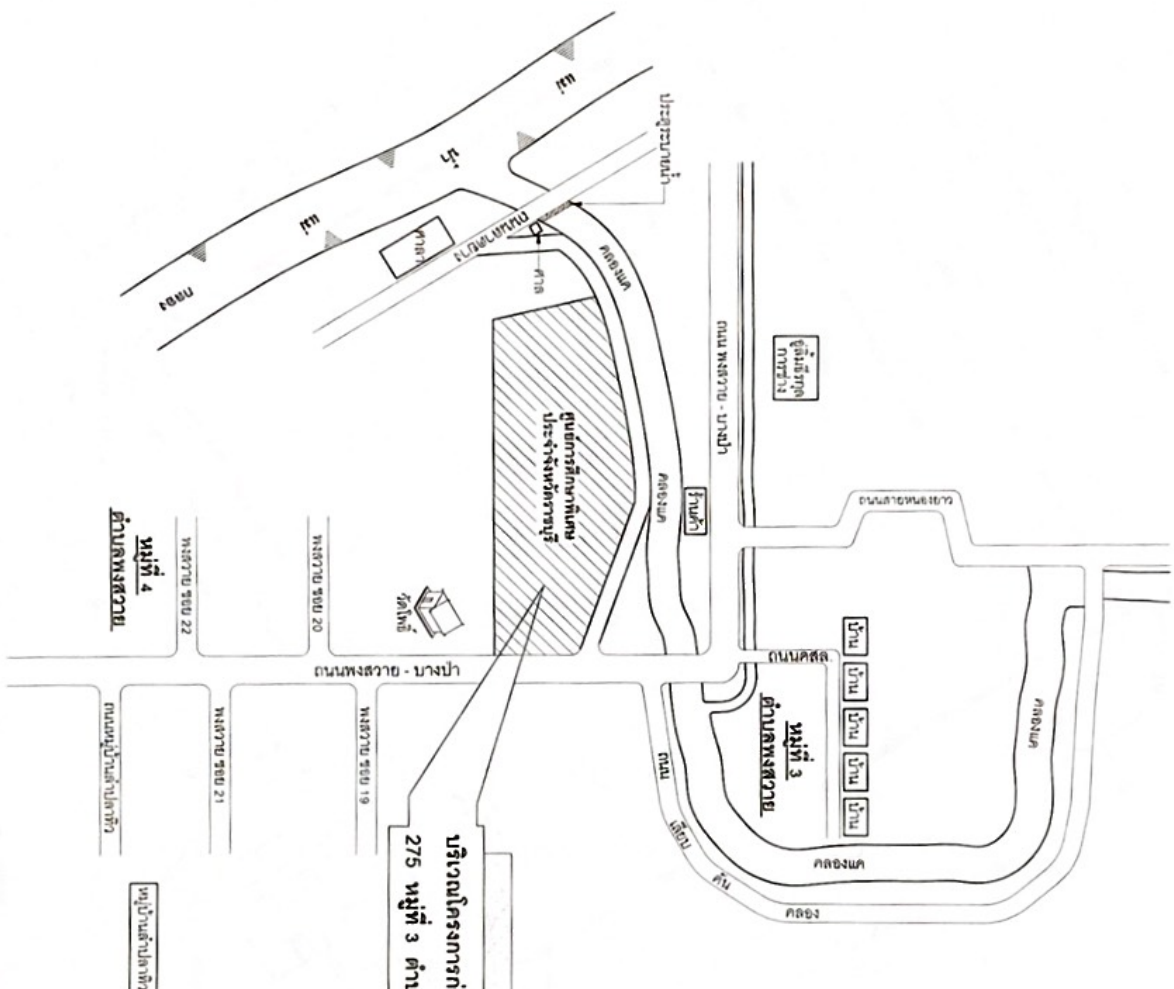
2. งานรื้อถอนผนังปูกระเบื้อง
3. งานรื้อถอนพื้นกระเบื้อง
4. งานรื้อถอนตู้ชักชัก

1. งานปุ๋ยกระเบื้องพูน ขนาด 0.60 X 0.60 ม.

2. งานปูกระเบื้องผนัง ขนาด 0.30 X 0.60 ม.
3. ผนังห้องนี้ทำมีรูป
4. แผ่นกั้นโพลีลวาระ
5. ใต้พื้นแบบนํ้ารับ สอดรับกันชนหน้า 6 ลิตร พร้อมอุปกรณ์ชุดโพลีลวาระราย พร้อมยกแบบกด พร้อมอุปกรณ์ชุด
6. ท่อ PVC Ø 8 นิ้ว ขึ้น 8.5
7. งานชุดดิน
8. งานวางท่อเบสทิด วงเส้น ขนาด 1.00 ม.
9. งานเผ่าวงคอกเบสทิด วงเส้น ขนาด 1.00 ม.
10. ถังบำบัดน้ำเสียแบบรวมไม่มีระบบอัดอากาศ 3,000 ลิตร

1. งานรื้อพัน ค.ส.ล. (รื้อพัน)

2. ดึงก้นเขม่น้ำใส่ถุงพลาสติกขนาด 40 ลิตร
3. ดึงก้นเขม่น้ำใส่ถุงพลาสติกขนาด 15 ลิตร ติดฉลากบริเวณเงาอาหาร



275 หมู่ที่ 3 ตำบลพงสวาย อำเภอเมืองราชบุรี จังหวัดราชบุรี

แผนปฏิบัติการปรับปรุงซ่อมแซมศูนย์การศึกษาพิเศษประจำจังหวัดราชบุรี
ภาคฯ ส่วน

NO SCALE

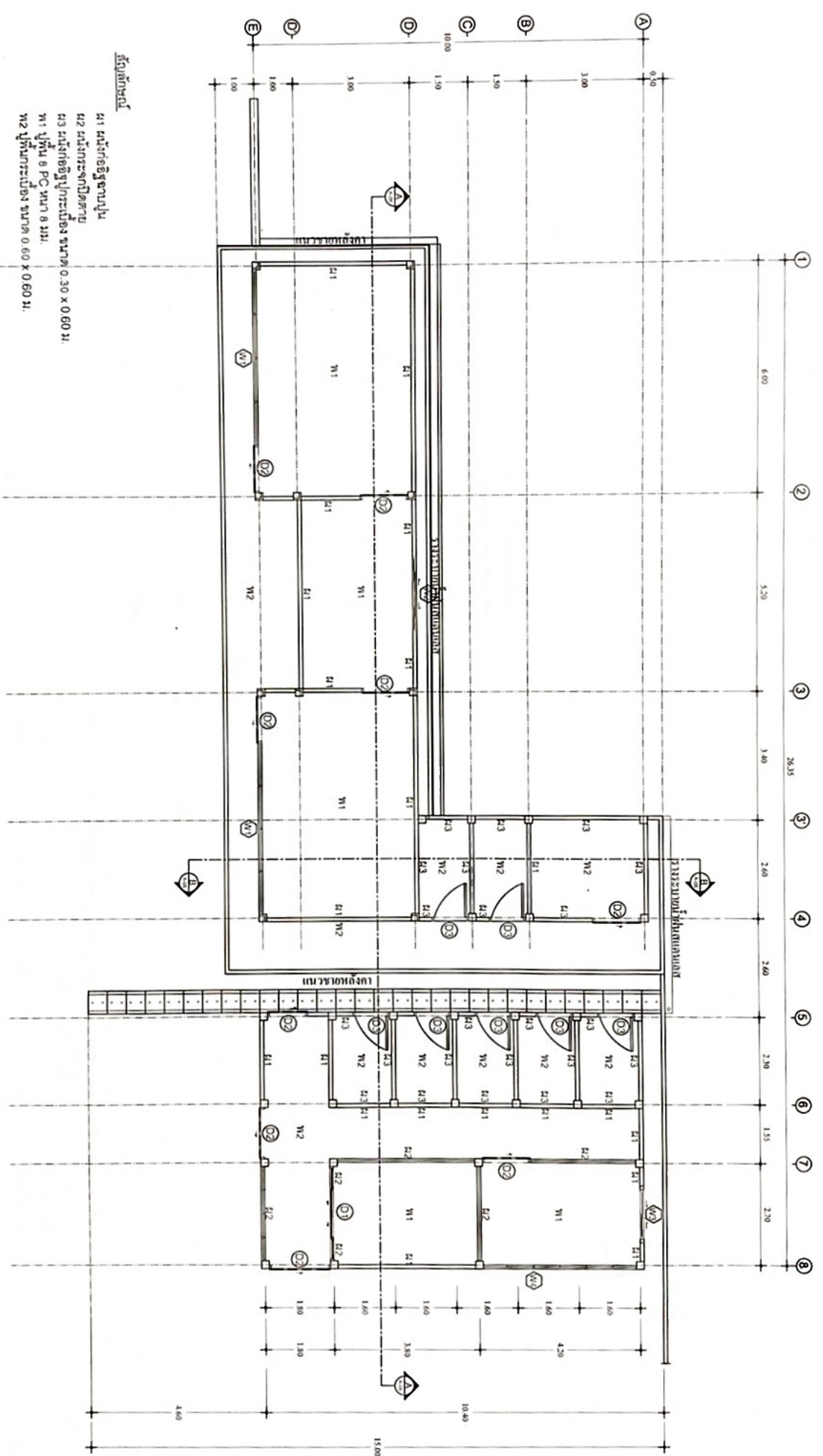
NO SCALE



NO SCALE

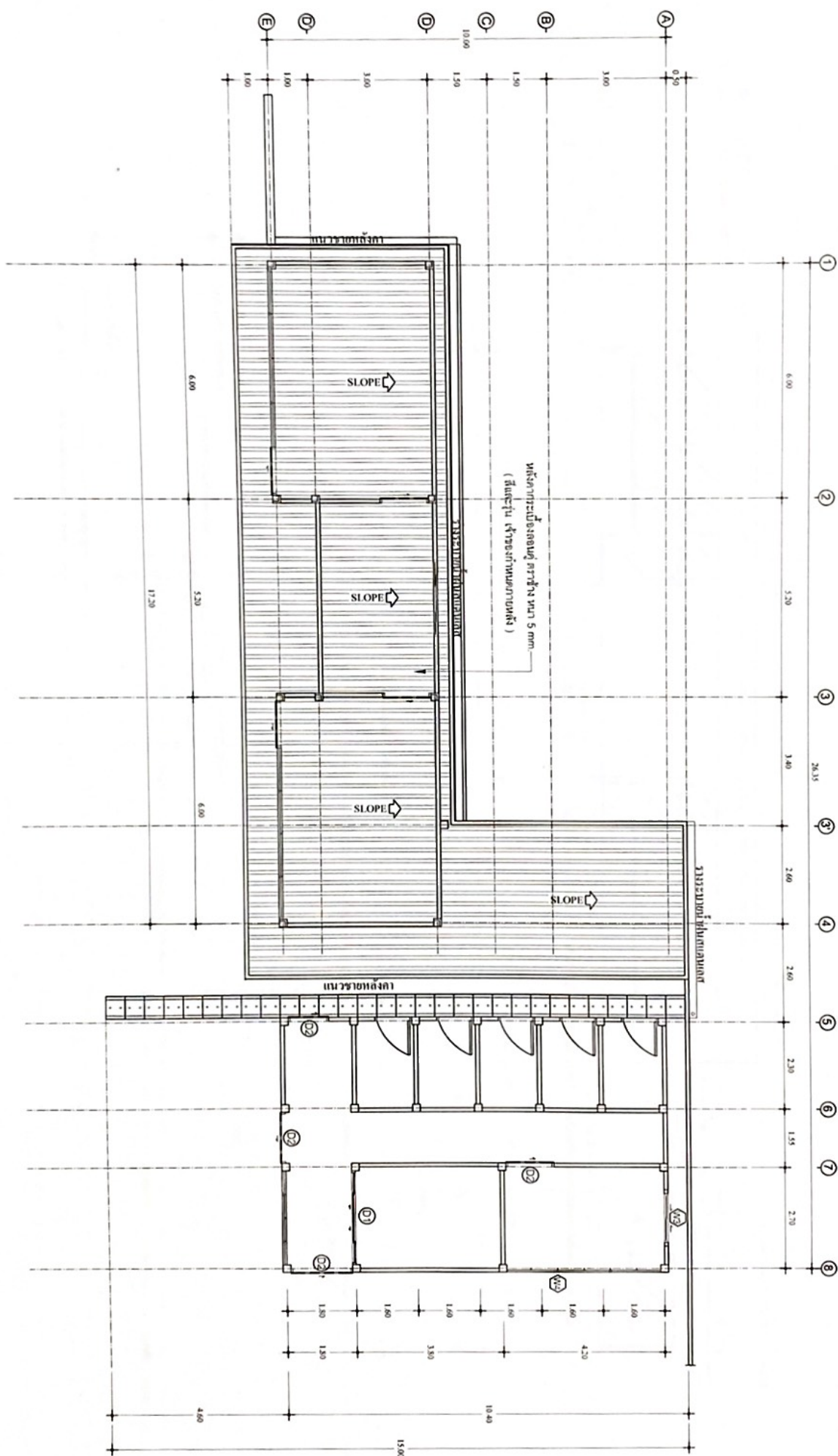


สัญลักษณ์
 M1 ผนังก่ออิฐฉาบปูน
 M2 ผนังก่ออิฐฉาบปูน
 M3 ผนังก่ออิฐฉาบปูนขนาด 0.30 x 0.60 ม.
 W1 ประตู 8 PC ทน 8 มม.
 W2 ประตูบานเกล็ด ขนาด 0.60 x 0.60 ม.



แบบแปลนพื้น
 SCALE 1 : 100

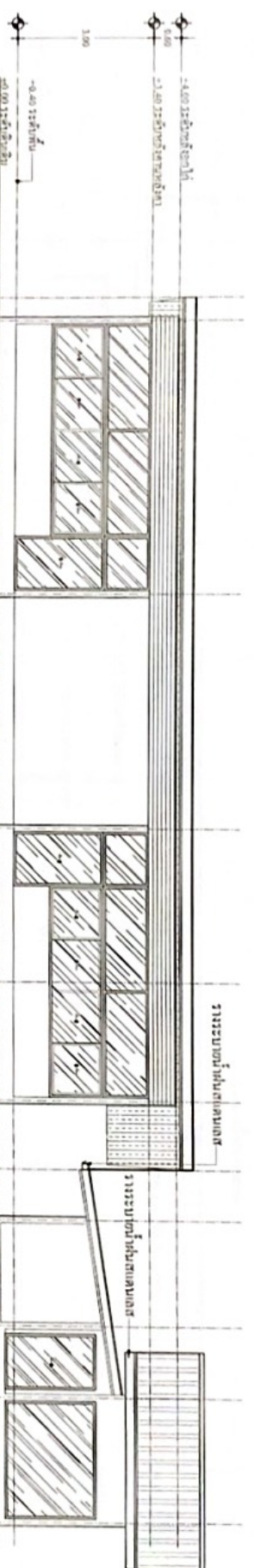
5/5/5



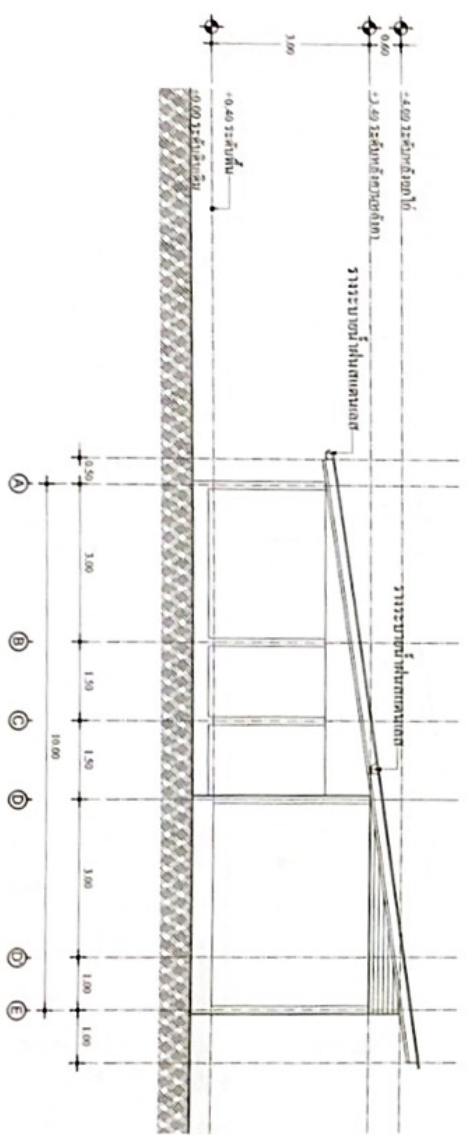
แบบแปลนหลัก
SCALE 1 : 100

SCALE 1 : 1000

6/23

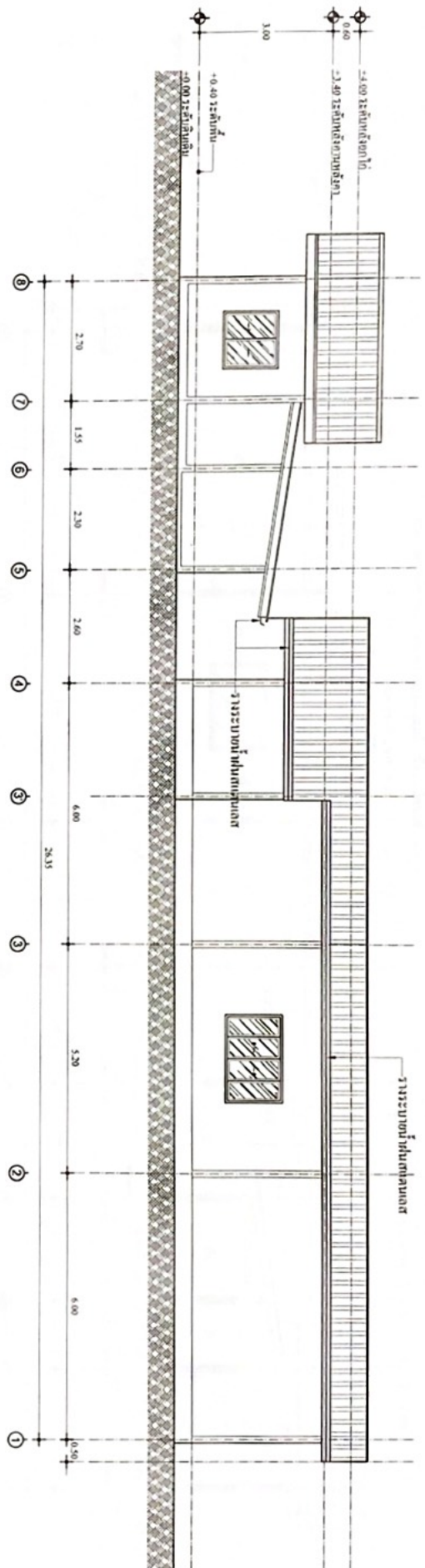


แบบรูปด้าน 1
SCALE 1 : 100

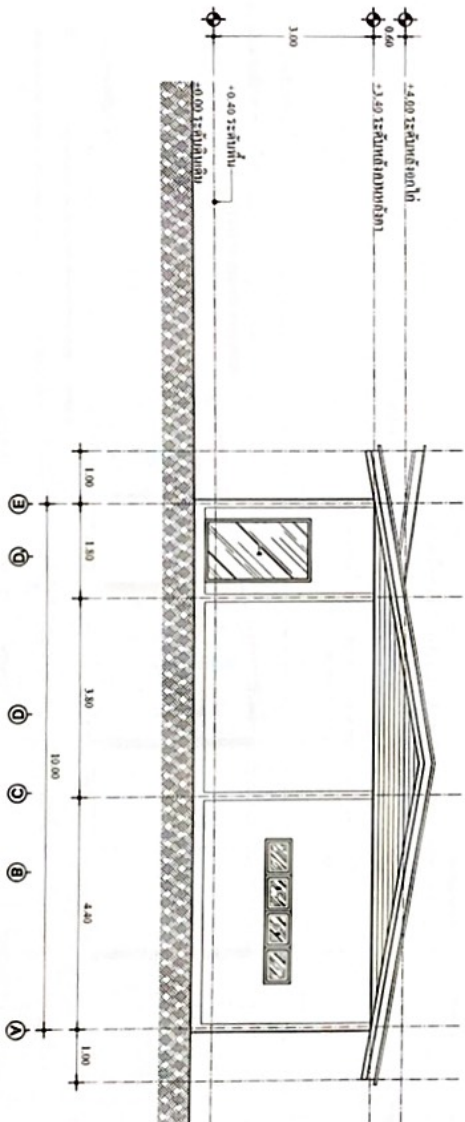


แบบรูปด้าน 2
SCALE 1 : 100

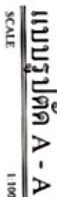




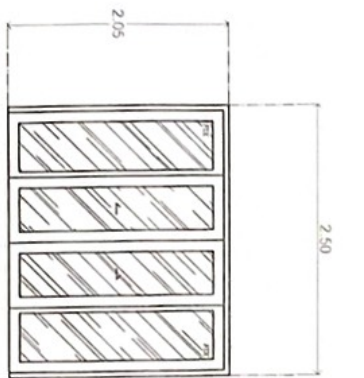
แบบรูปด้าน 3
SCALE 1 : 100



แบบรูปด้าน 4
SCALE 1 : 100

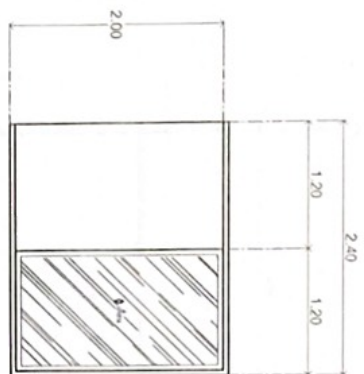


9/27



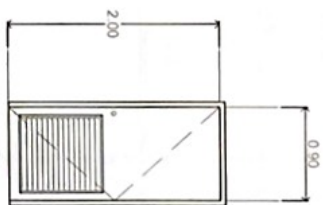
ประตูบานเลื่อนคู่ พร้อมช่องแสง

- วัสดุ อลูมิเนียม สีขาว
- กระบวนการ อลูมิเนียม สีขาว
- บานกระจกใสสี่เหลี่ยม 6 มม.
- ติดตั้งอุปกรณ์มาตรฐาน ครบชุด



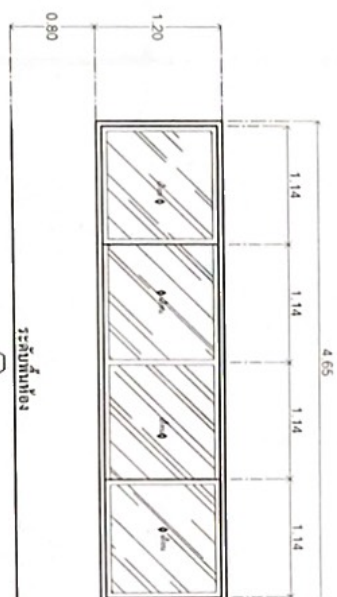
ประตูบานเปิดเดี่ยว

- วัสดุ อลูมิเนียม สีขาว
- กระบวนการ อลูมิเนียม สีขาว
- บานกระจกใสสี่เหลี่ยม 5 มม.
- ติดตั้งอุปกรณ์มาตรฐาน ครบชุด



ประตูบานเปิดเดี่ยว

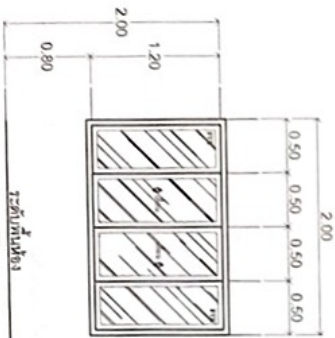
- วัสดุ อลูมิเนียม สีขาว
- บานกระจกใสสี่เหลี่ยม 5 มม.
- ติดตั้งอุปกรณ์มาตรฐาน ครบชุด



ระแนงกันห้อง

หน้าต่างบานเลื่อนคู่

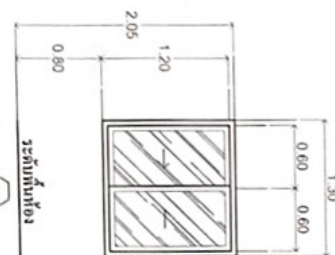
- วัสดุ อลูมิเนียม สีขาว
- กระบวนการ อลูมิเนียม สีขาว
- บานกระจกใสสี่เหลี่ยม 5 มม.
- ติดตั้งอุปกรณ์มาตรฐาน ครบชุด



ระแนงกันห้อง

หน้าต่างบานเลื่อนคู่

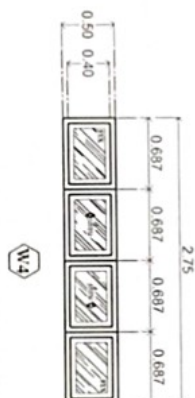
- วัสดุ อลูมิเนียม สีขาว
- กระบวนการ อลูมิเนียม สีขาว
- บานกระจกใสสี่เหลี่ยม 5 มม.
- ติดตั้งอุปกรณ์มาตรฐาน ครบชุด



ระแนงกันห้อง

หน้าต่างบานเลื่อนคู่

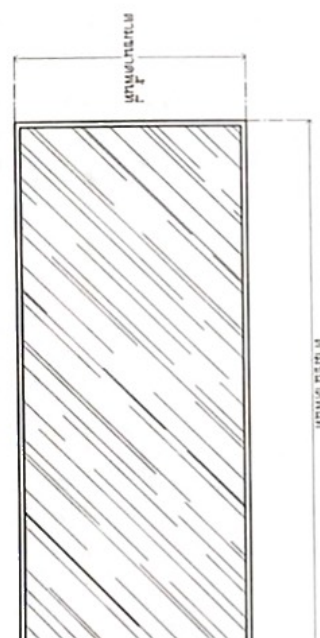
- วัสดุ อลูมิเนียม สีขาว
- กระบวนการ อลูมิเนียม สีขาว
- บานกระจกใสสี่เหลี่ยม 5 มม.
- ติดตั้งอุปกรณ์มาตรฐาน ครบชุด



ระแนงกันห้อง

หน้าต่างบานเลื่อนคู่

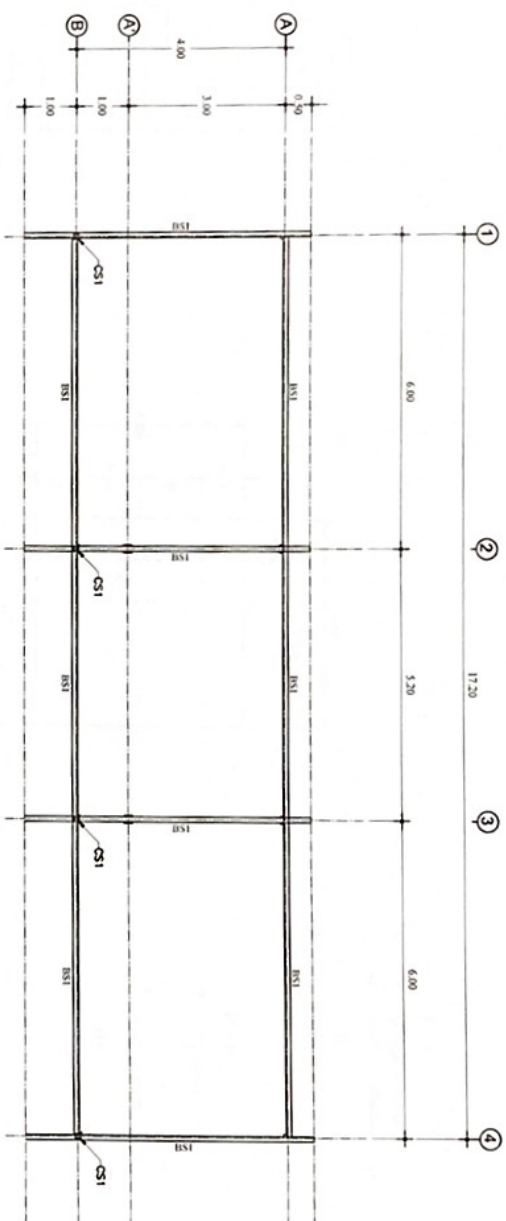
- วัสดุ อลูมิเนียม สีขาว
- กระบวนการ อลูมิเนียม สีขาว
- บานกระจกใสสี่เหลี่ยม 5 มม.
- ติดตั้งอุปกรณ์มาตรฐาน ครบชุด



H2

ประตูบานเปิดเดี่ยว

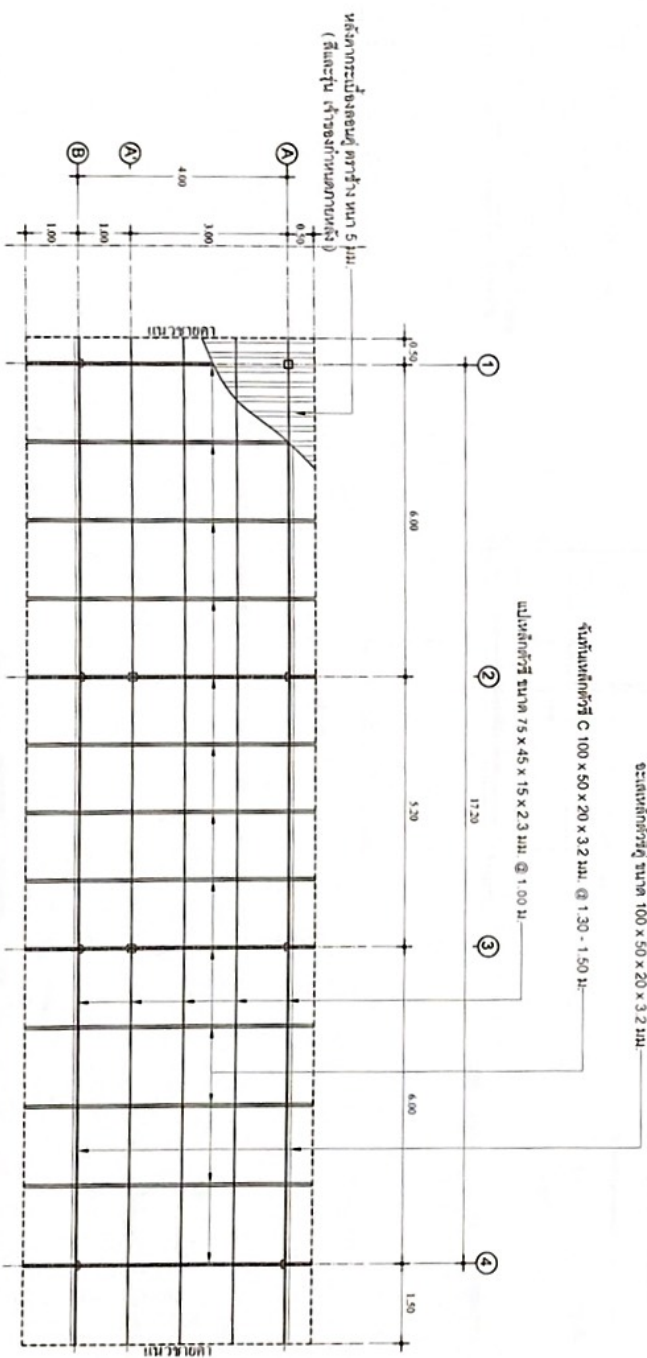
- วัสดุ อลูมิเนียม สีขาว
- กระบวนการ อลูมิเนียม สีขาว
- บานกระจกใสสี่เหลี่ยม 5 มม.
- ติดตั้งอุปกรณ์มาตรฐาน ครบชุด



SCALE

แบบแปลนโครงสร้างคานหลังคา

1 : 100



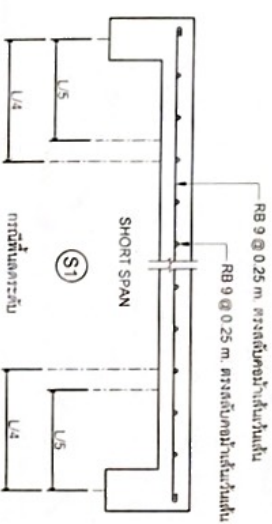
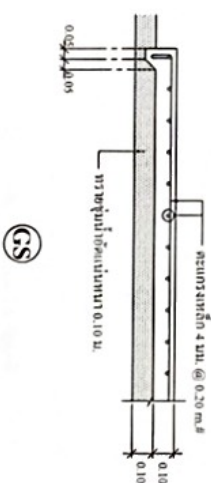
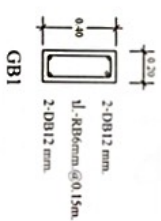
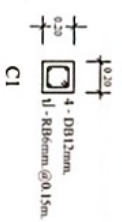
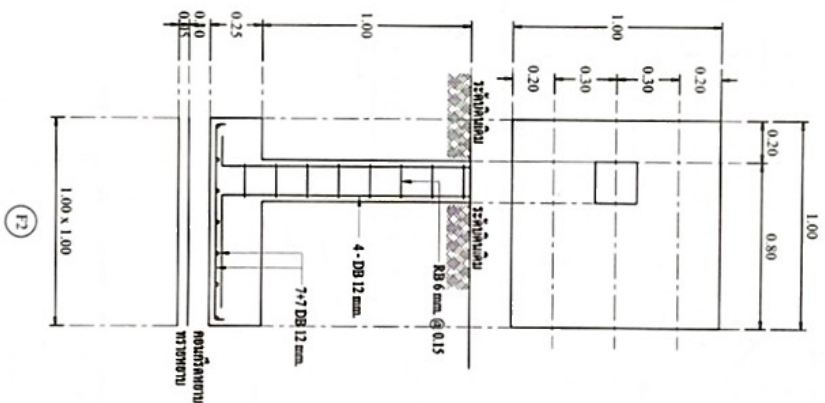
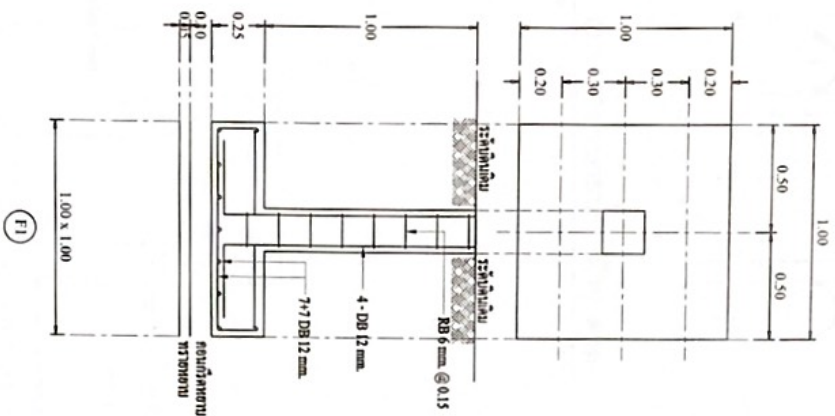
- หมายเหตุ.
BS1 - คานเหล็กตัวซี ขนาด 100 x 50 x 20 x 3.2 มม.
CS1 - เสาเหล็กตัวซี ขนาด 100 x 50 x 20 x 3.2 มม.

แบบแปลนโครงสร้างคานหลังคา

SCALE

1 : 100

11/95

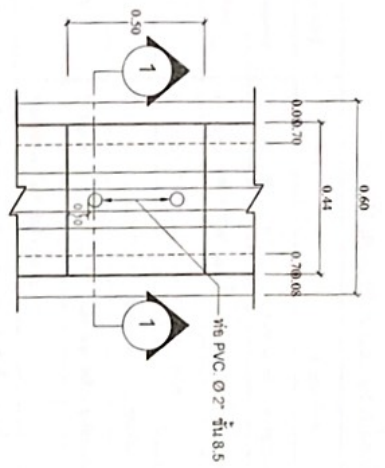


แบบขยายฐานราก และ โครงสร้าง

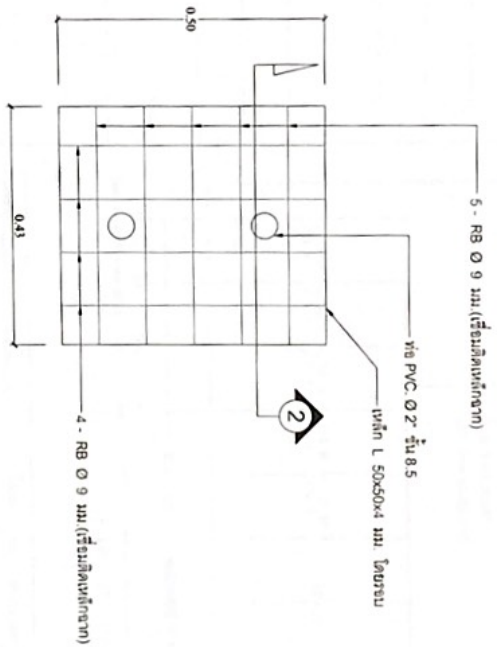
SCALE

1:25

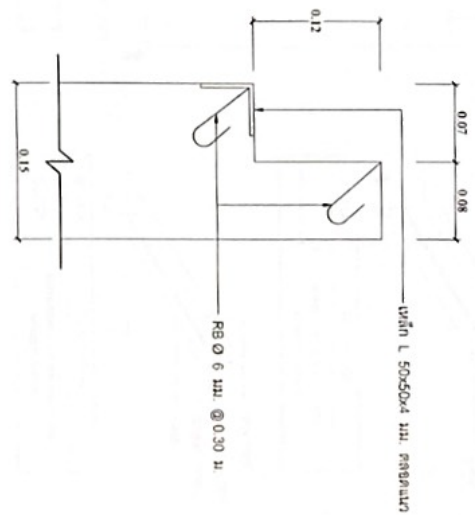
12/95



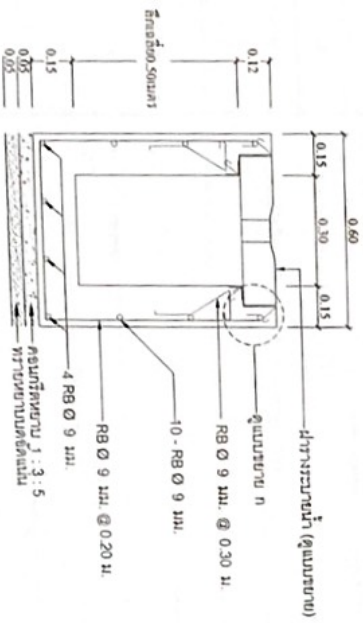
แปลนรางระบายน้ำรูปตัวยู คสล.
มาตราส่วน 1 : 20



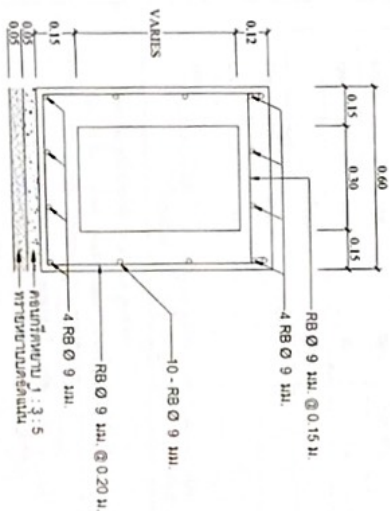
ขยายเสริมเหล็กฉาก คสล.
มาตราส่วน 1 : 10



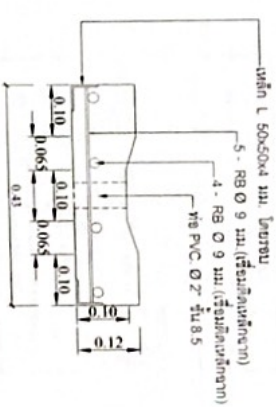
แบบขยาย ก
มาตราส่วน 1 : 5



รูปตัด 1-1
มาตราส่วน NO SCALE



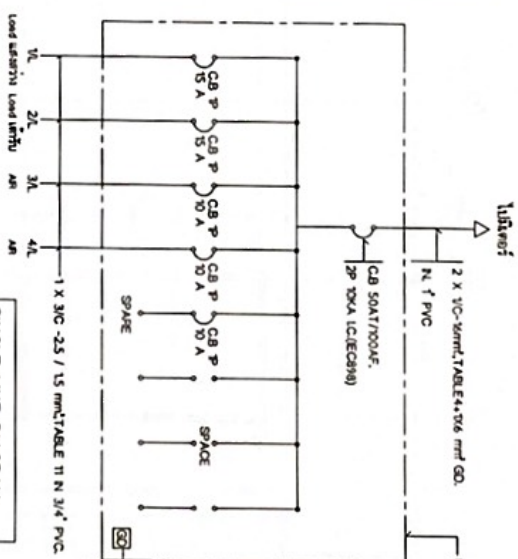
รูปตัดขยายรางยูซึ่งข้ามถนน
มาตราส่วน NO SCALE



รูปตัดฝารางระบายน้ำ 2-2
มาตราส่วน 1 : 10

ကဏ္ဍ

สัญลักษณ์	รายละเอียด
	หลอด FLUORESCENT ขนาดยาว 1x36 w. พร้อม อุปกรณ์ยกสูง
	หลอด FLUORESCENT ขนาดสั้น 1x18 w. พร้อม อุปกรณ์ยกสูง
	FLUORESCENT LAMP 32 w. พร้อม อุปกรณ์ยกสูง
	COMPACT FLUORESCENT LAMP 9 w. พร้อม อุปกรณ์ยกสูง
	COMPACT FLUORESCENT LAMP 9 w. พร้อม อุปกรณ์ยกสูง
	หลอดไฟภายในตู้ มีแสงสว่าง
	ตัวรหัส Pda-เปิด ทางเดินฯ ชนิดมีโคมในตัว ติดตั้งสูงจากพื้น 1.35 ม.
	ตัวรหัส Pda-เปิด ทางเดินฯ ชนิดมีโคมในตัว ติดตั้งสูงจากพื้น 1.35 ม.
	ตัวรหัส Pda-เปิด บริเวณทาง ชนิดมีโคมในตัว ติดตั้งสูงจากพื้น 1.35 ม.
	เก้าอี้เลื่อนโยกปรับระดับ
	เก้าอี้เลื่อนโยกปรับระดับ / ขึ้นลงฉุกเฉิน
	LOAD CENTER พร้อมชุด C.B.
	จุดติดตั้ง GROUND
	AUTOMATIC EMERGENCY LIGHT
	พัดลมดูดอากาศ ขนาด 12"
	ถังดับเพลิงประเภทโฟมชนิด 10 ลิตร ติดตั้งสูง 1.50 m.
- หมายเลข -	
	การเดินสายไฟฟ้าภายในอาคารระบบ กั้นถนนให้สัญญาณไฟ Pvc 3x4 สีดำด้วย CLAMP ทุก 1.50 M.
	ระบบท่อสำหรับระบายน้ำภายในอาคารเป็นไปตามมาตรฐานการไหลทิ้งจากกฎหมาย
	กำหนดวางของ ตู้วอล์คเกอร์ และ เก้าอี้เลื่อน ยานพาหนะการเคลื่อนย้ายบนท้องฟ้าตามความเหมาะสม
	ถังดับเพลิงประจำรถพยาบาลเป็นตู้ขนาดเล็ก




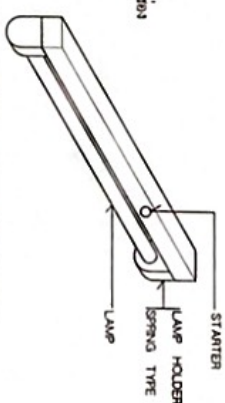
SINGLE LINE DIAGRAM

အမျိုးအမည်	အမျိုးအမည်	အမျိုးအမည်	အမျိုးအမည်	အမျိုးအမည်
U1	အမျိုးအမည်	U1	အမျိုးအမည်	U1
U2	အမျိုးအမည်	U2	အမျိုးအမည်	U2
U3	အမျိုးအမည်	U3	အမျိုးအမည်	U3
U4	အမျိုးအမည်	U4	အမျိုးအမည်	U4
U5	အမျိုးအမည်	U5	အမျိုးအမည်	U5
U6	အမျိုးအမည်	U6	အမျိုးအမည်	U6
U7	အမျိုးအမည်	U7	အမျိုးအမည်	U7
U8	အမျိုးအမည်	U8	အမျိုးအမည်	U8
U9	အမျိုးအမည်	U9	အမျိုးအမည်	U9

MAN CB. 50AT/700AF P > 10KA (IEC896)
FEEDER 2XVC-6mm² TABLE 4. 0.6/6mm² CO NUT PVC



SYMBOL	DESCRIPTION
	EMERGENCY LIGHTING CONTROL PANEL, 2425 W. G. VOGEL AVE. MILWAUKEE, WIS. 53207 VOLUME 2425 W. G. VOGEL AVE. MILWAUKEE, WIS. 53207



SYMBOL	DESCRIPTION
	FLUORESCENT SIGN W/20 V.50Hz intermittent sign



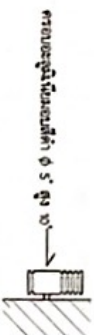
SYMBOL	DESCRIPTION
	FLUORESCENT LAMP WITH 2200 VOLTAGE misalignment



SW601	DESCRIPTION
	FLUORESCENT LAMP 20 W 220V 50 Hz.



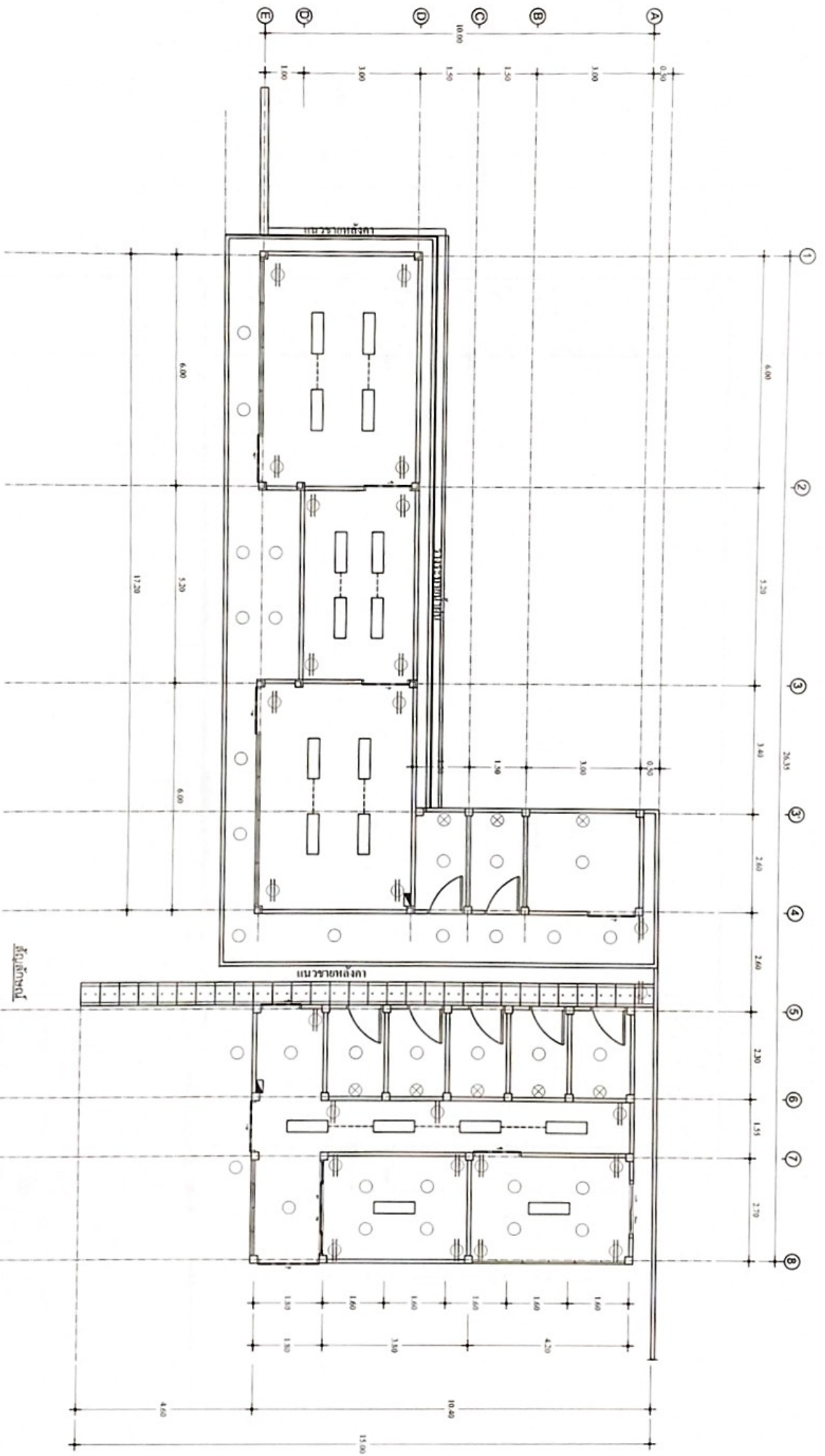
SYMBOL	DESCRIPTION
⊗	CONTACT FLUORESCENT LAMP 9 W 220V 50 Hz SOURCE TYPE 0277



SNABEL	DESCRIPTION
♀	CONTACT FLUORESCENT LAMP 1 W 220V-50 Hz SODIUM TYPE E27



SYMBOL	DESCRIPTION
(1-1)	Interpretation of data for 2001 State

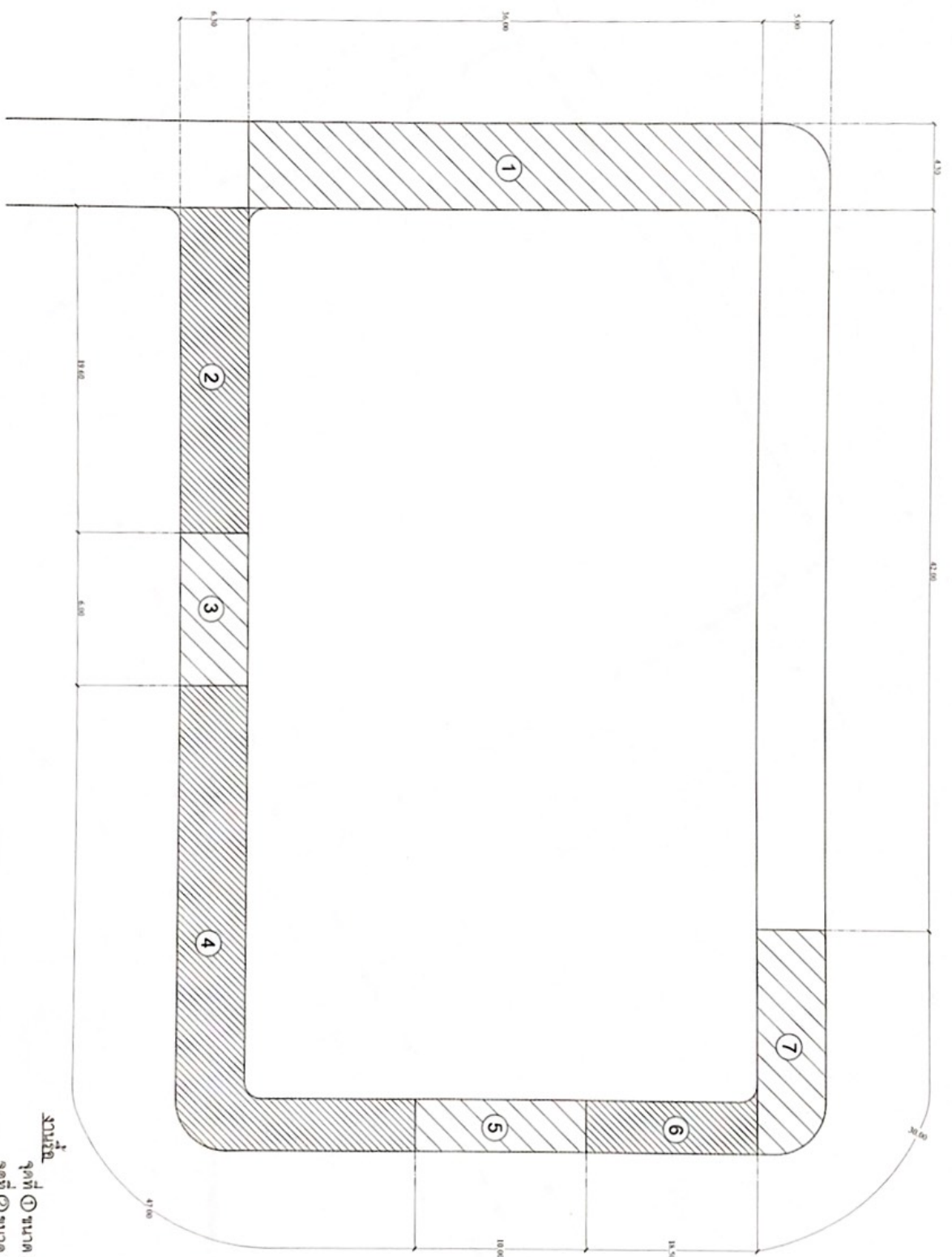


- สัญลักษณ์
- โคมไฟ LED 18W จำนวน 34 ดวง
 - ⊗ ท่อระบายอากาศดูดควัน 6 นิ้ว จำนวน 8 ชุด
 - ⊕ ประตูบานคู่มี GROUND จำนวน 26 ชุด
 - โคมไฟเพดาน LED แบบยาว ขนาด 1.20 เมตร กว้าง 0.30 เมตร พานา 0.04 เมตร จำนวน 16 ชุด
 - ▢ ตู้ควบคุมระบบปรับอากาศ 10 ตู้ 50 A จำนวน 2 ชุด

หมายเหตุ -
 1. งานนี้จัดทำขึ้นเพื่อใช้ในการยื่นขออนุญาตก่อสร้างเท่านั้น
 2. งานนี้จัดทำขึ้นเพื่อใช้ในการยื่นขออนุญาตก่อสร้างเท่านั้น

แบบแปลนงานไฟฟ้าชั้นล่าง
 SCALE 1 : 100

15/75

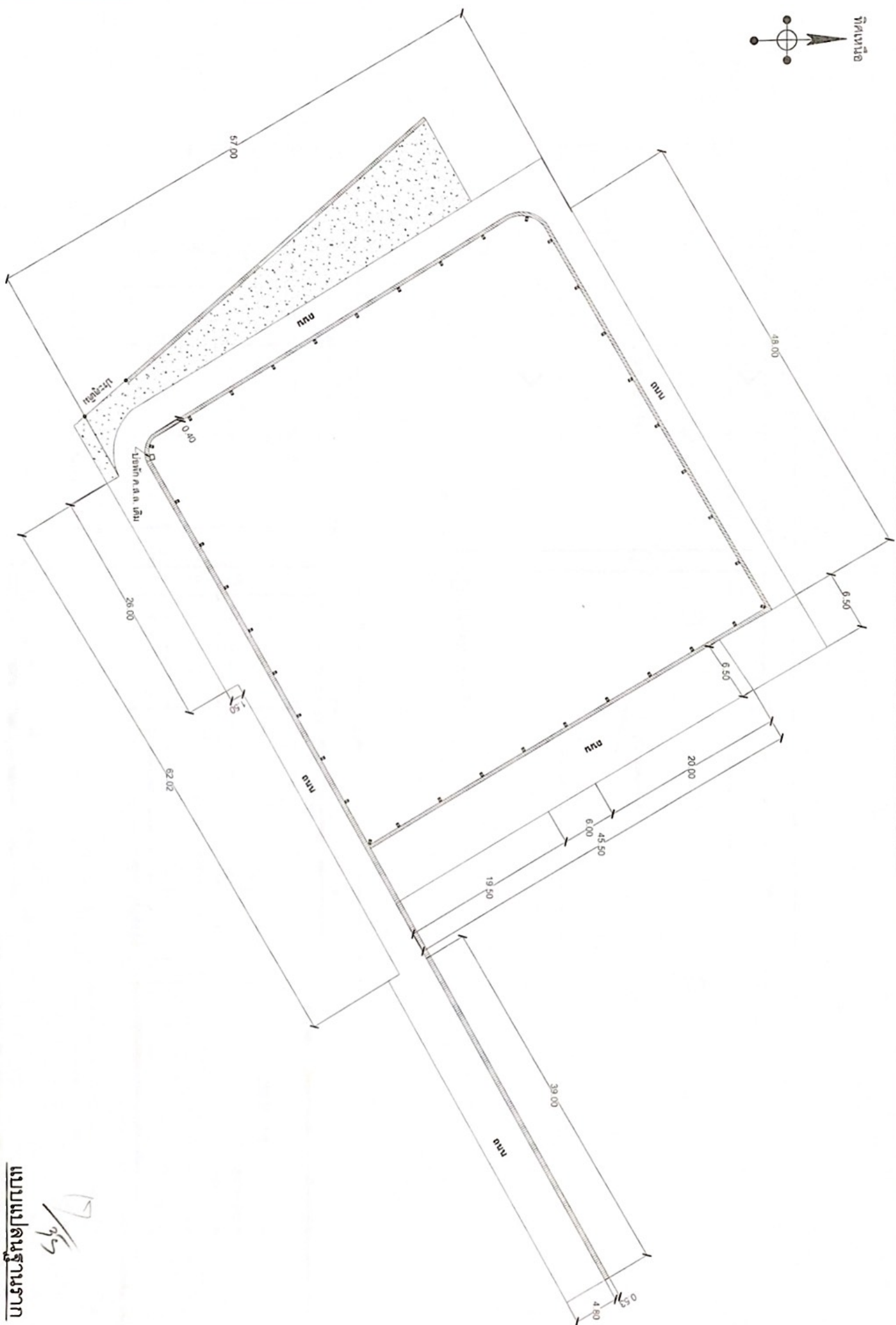


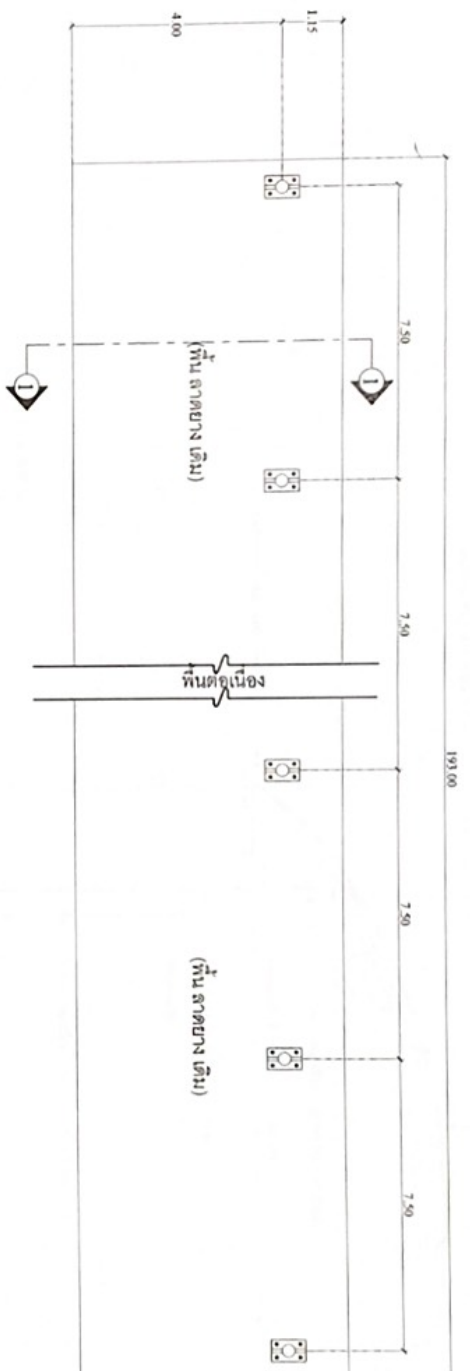
คำนวณ

- จุดที่ ① ขนาด 36.00 x 4.30 = 154.80 ตารางเมตร
- จุดที่ ② ขนาด 19.60 x 6.30 = 123.48 ตารางเมตร
- จุดที่ ③ ขนาด 6.00 x 3.50 = 21 ตารางเมตร
- จุดที่ ④ ขนาด 47.00 x 4.00 = 188 ตารางเมตร
- จุดที่ ⑤ ขนาด 10.00 x 5.00 = 50.00 ตารางเมตร
- จุดที่ ⑥ ขนาด 18.50 x 3.50 = 64.75 ตารางเมตร
- จุดที่ ⑦ ขนาด 30.00 x 5.00 = 150 ตารางเมตร

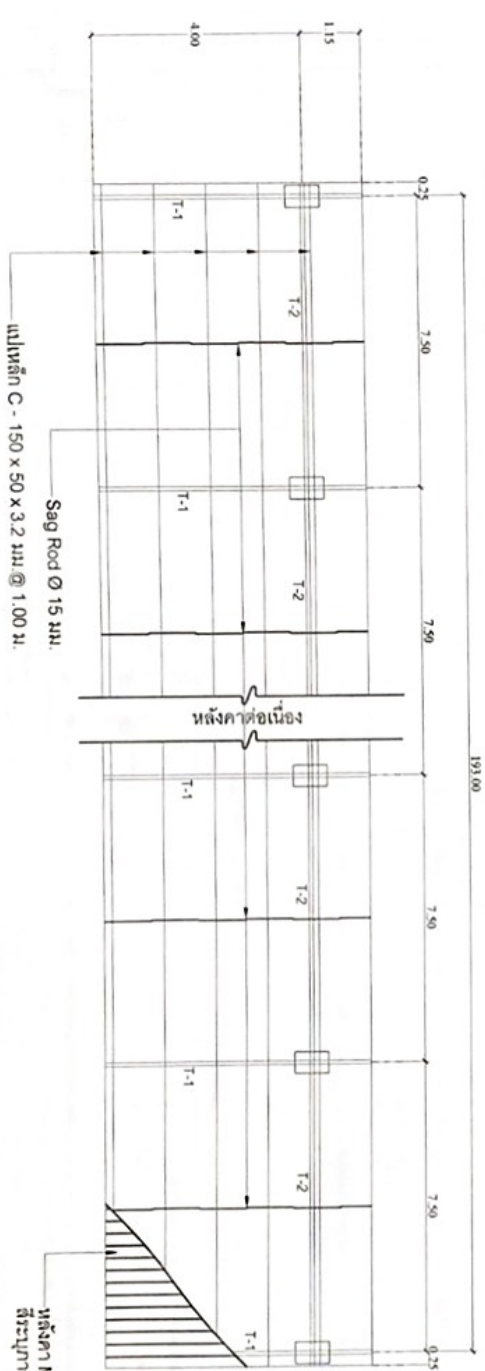
แปลนโรงจอดรถ(เดิม)
มาตราส่วน 1:250

16/9/5





แปลนพื้นที่หลังคาจอกแบบเดี่ยว
มาตราส่วน 1:100



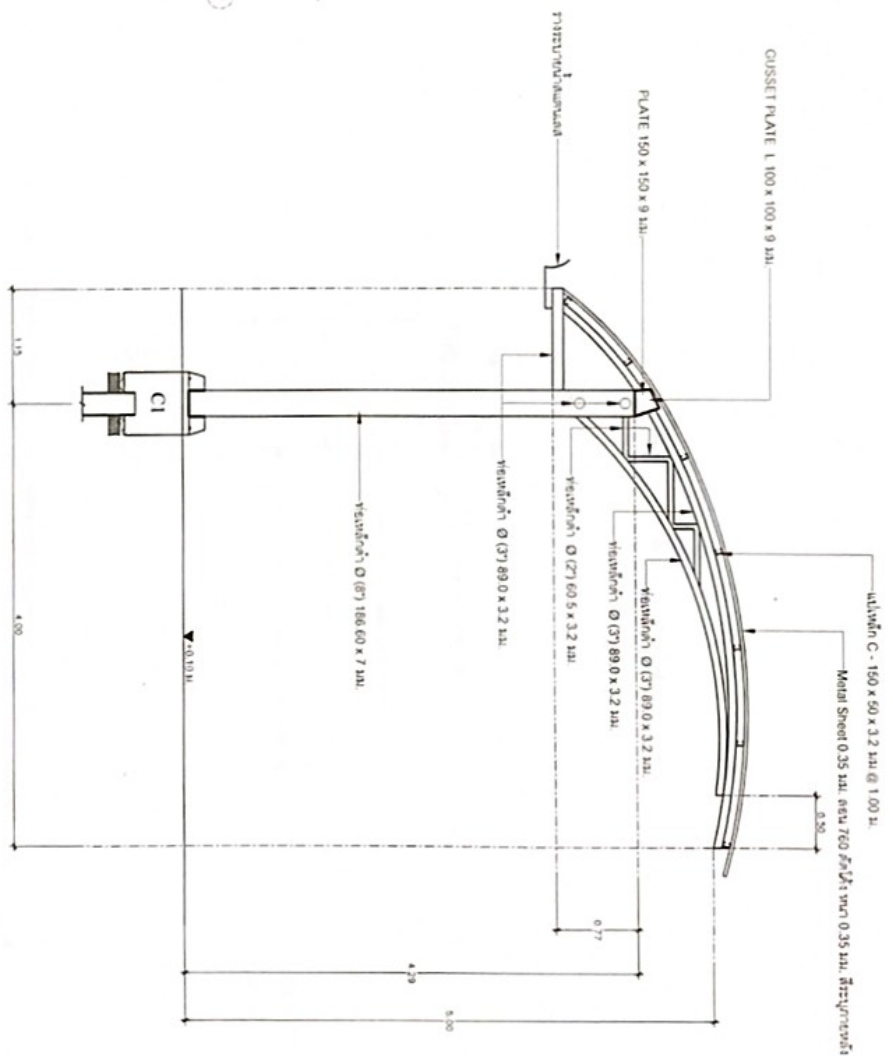
แปลนโครงสร้างคาแบบเดี่ยว
มาตราส่วน 1:100

หมายเหตุ

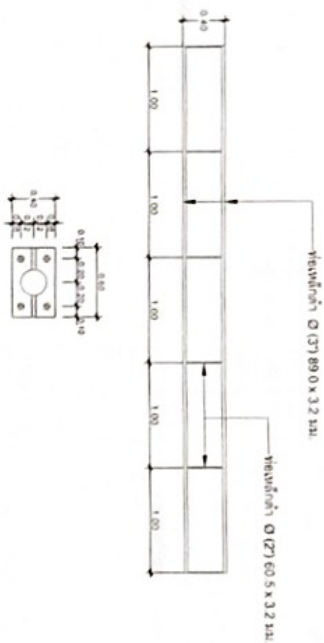
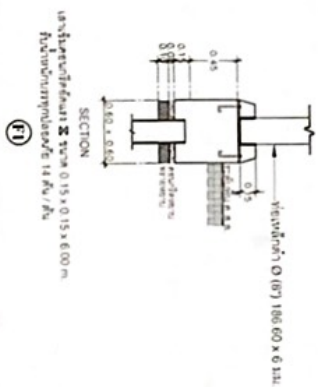
T-1 ติแบบขยาย
T-2 ติแบบขยาย

หลังคา METAL SHEET สอน 760 ติโค้ง ทน 0.35 มม.
ใช้ระบายหลังคาตามมาตรฐานผู้ผลิต

18/95



09.1.2018



DELTA TRUSS
1 : 60

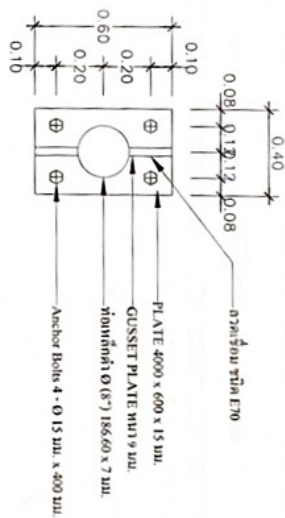
1 : 50
1 : 50

DETAIL TRUSS 2
1 : 50

19/25

หน้าตัด O (8") 156.60 x 7 มม.

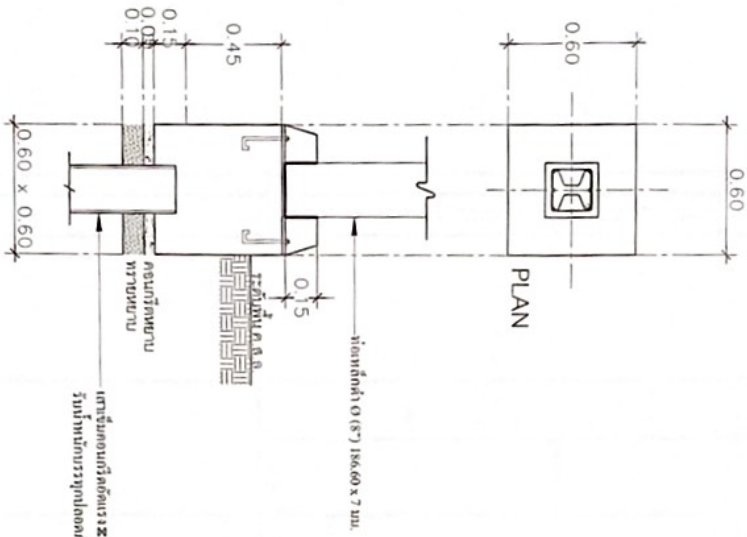
C1



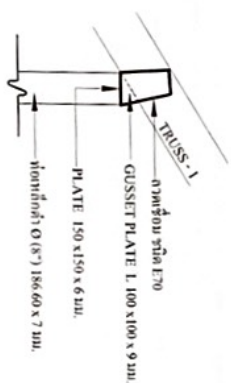
หมายเหตุ

- โครงสร้างเสา ลวดเชื่อม ชนิด E70
โครงสร้างเสา ลวดเชื่อม ชนิด E60

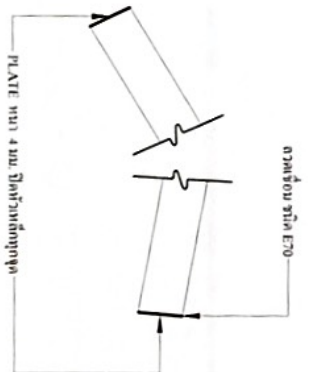
PLAN C1
มาตราส่วน 1 : 25



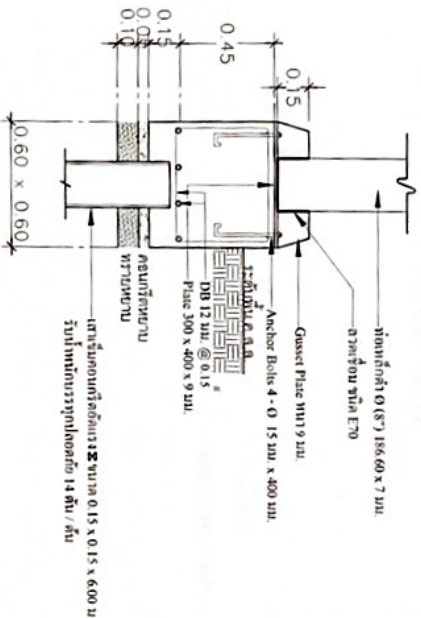
DETAIL F1
มาตราส่วน 1 : 50



DETAIL 1
มาตราส่วน 1 : 25



DETAIL 2
มาตราส่วน 1 : 25

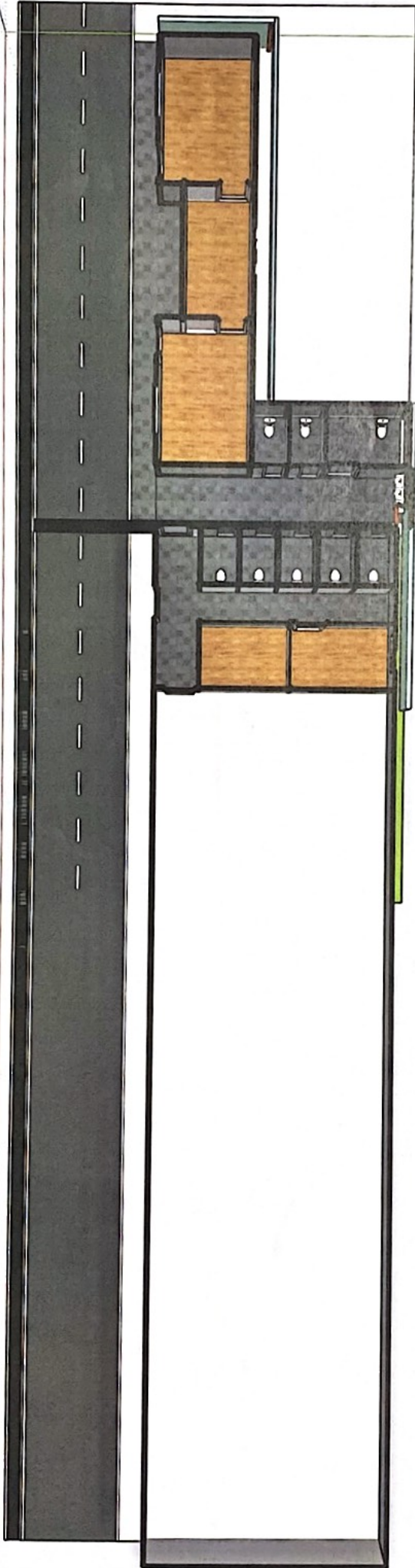



DETAIL C1
มาตราส่วน 1 : 25

80/35

5/20/20


SketchUp



 SketchUp



8/2/25

 SketchUp


24/35

SketchUp



25/45

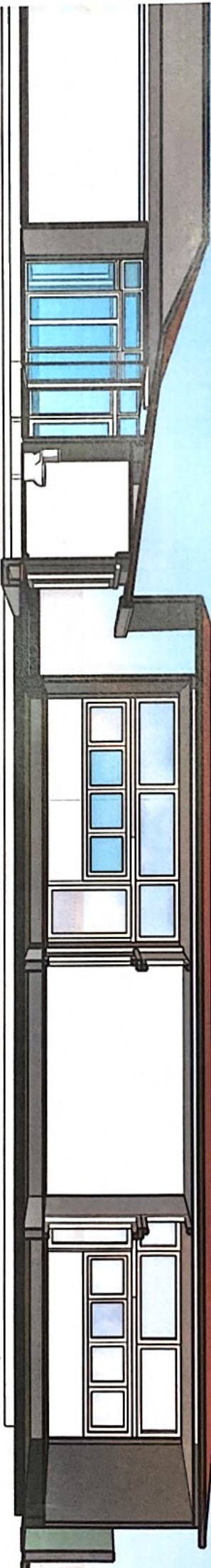


 SketchUp

20/95

 SketchUp


27/05



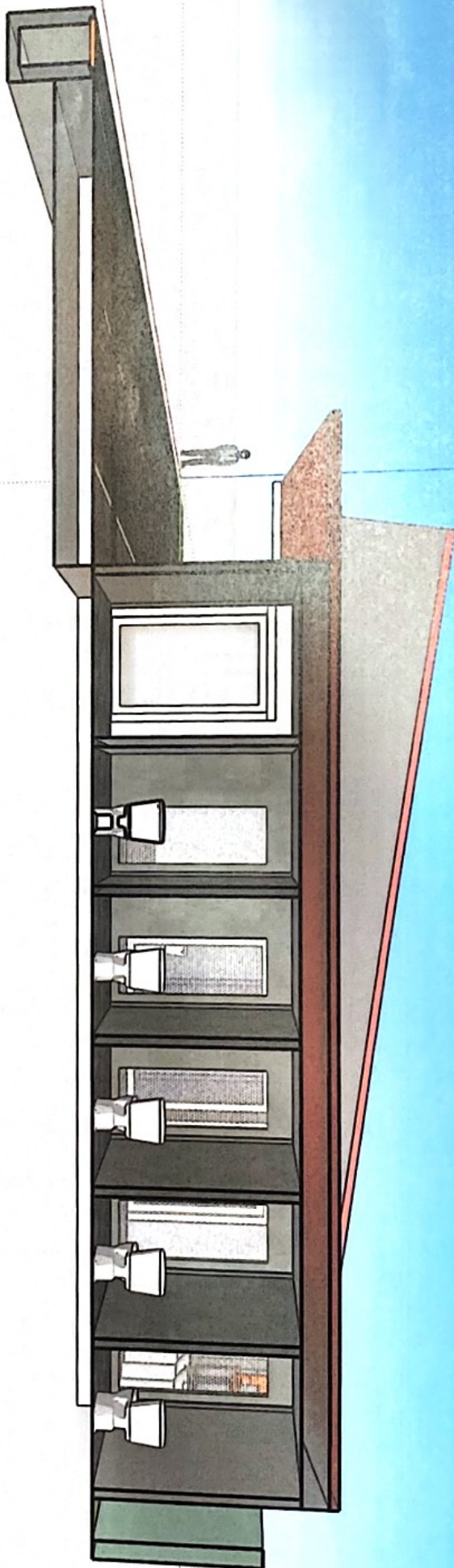
 SketchUp

28/05



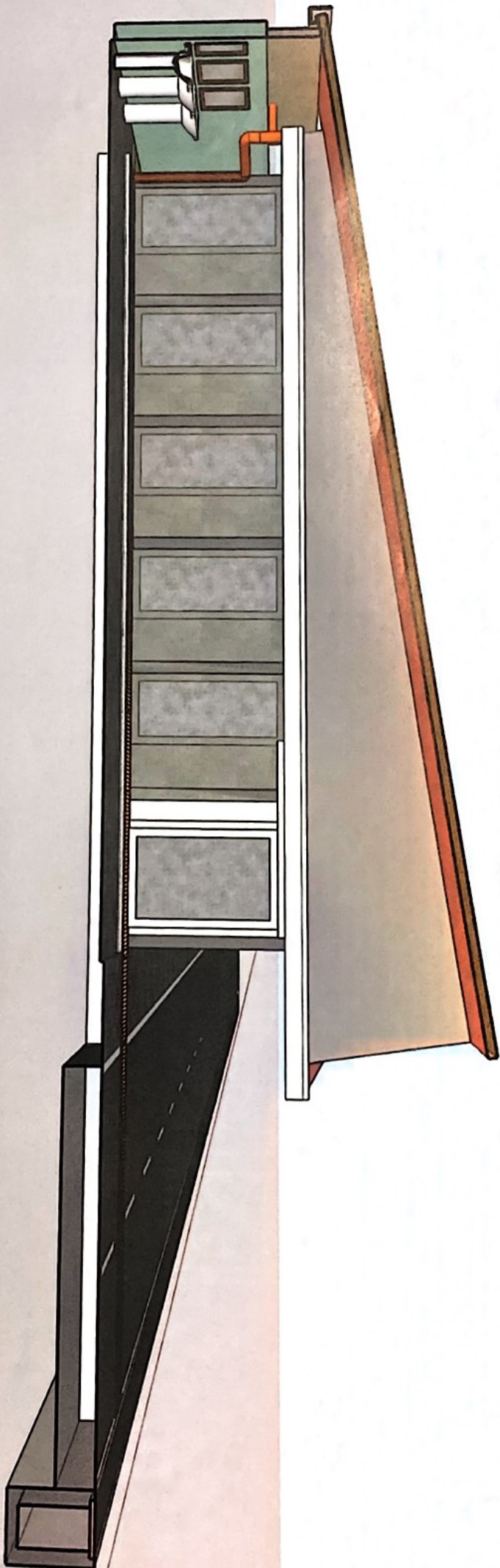
 SketchUp


5/2/25



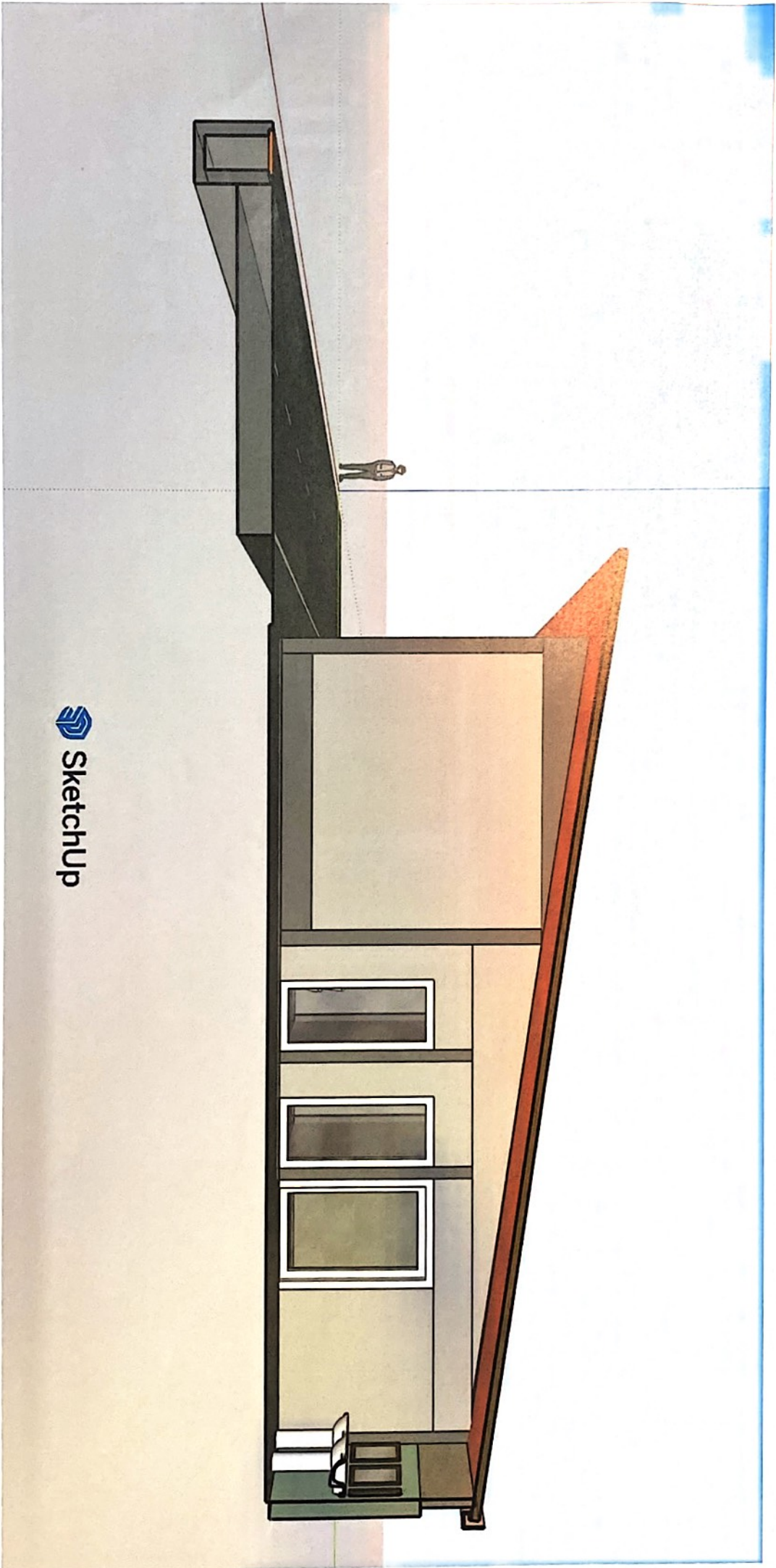
 SketchUp

56/06

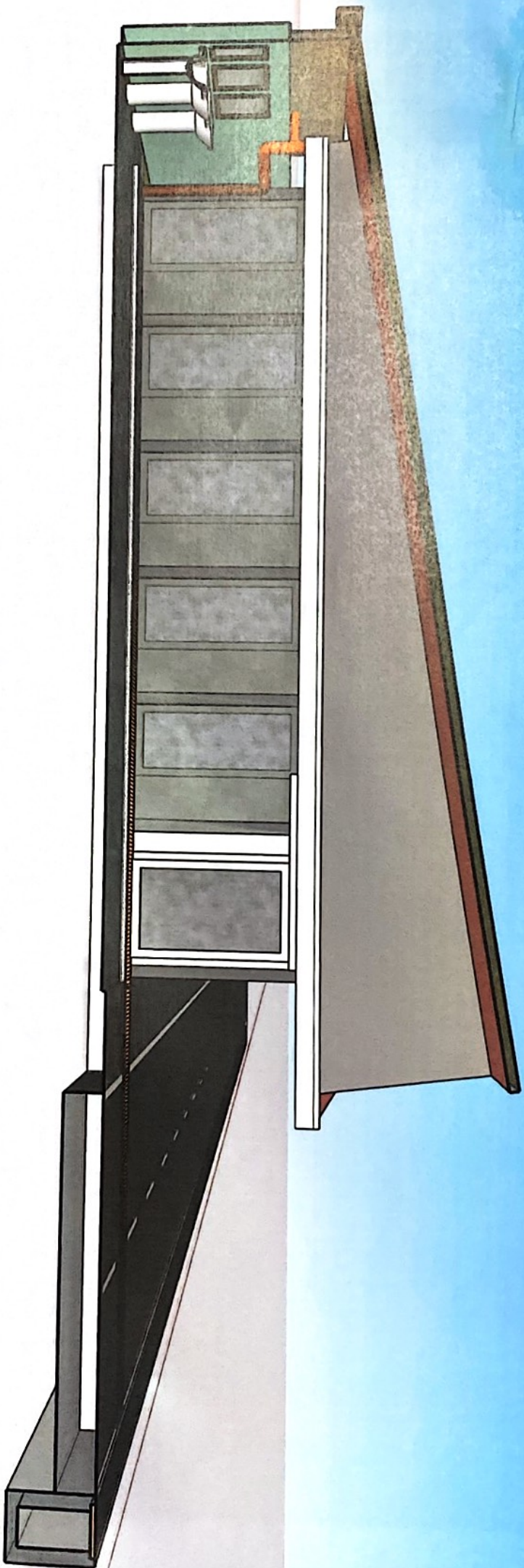


 SketchUp

9/25

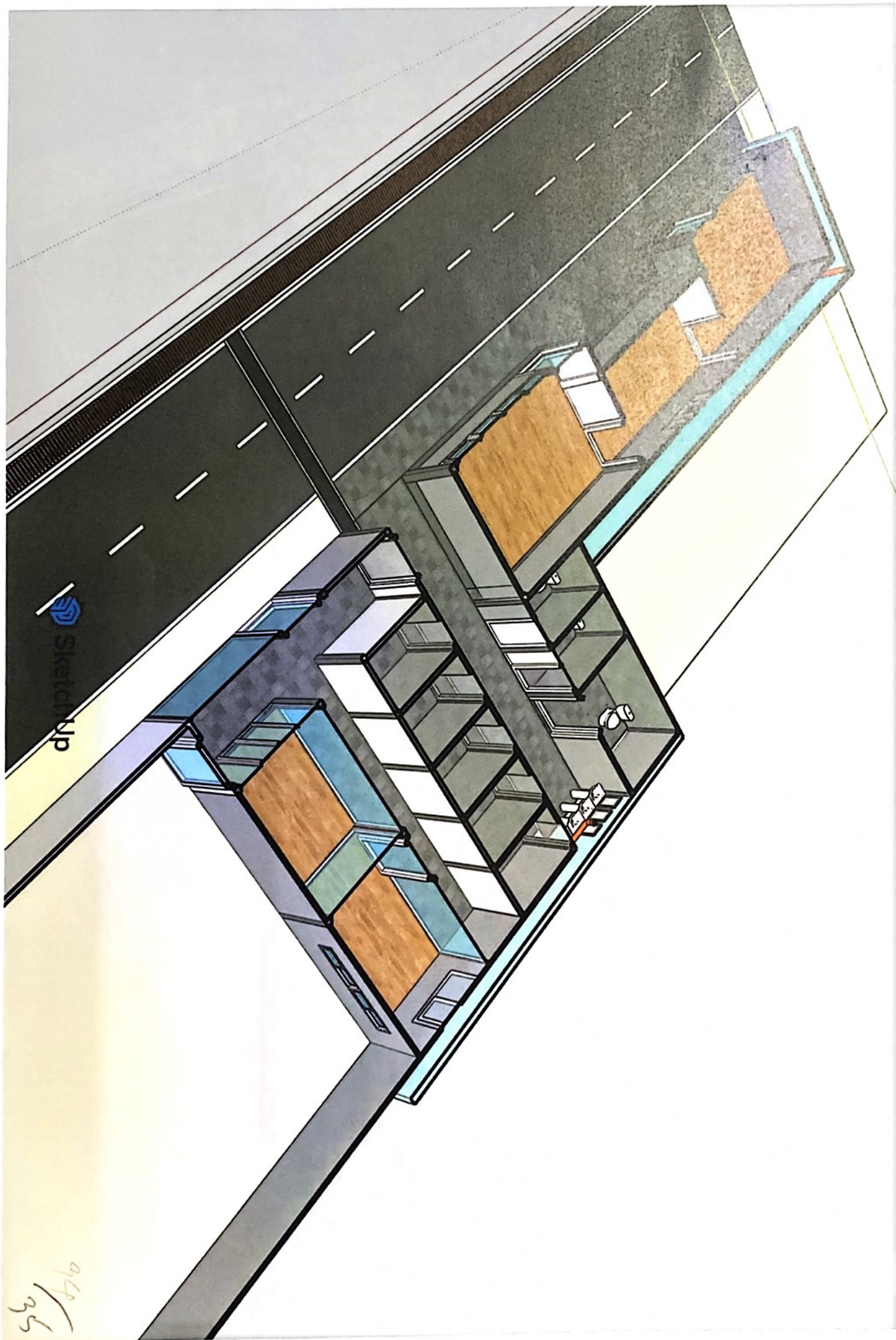


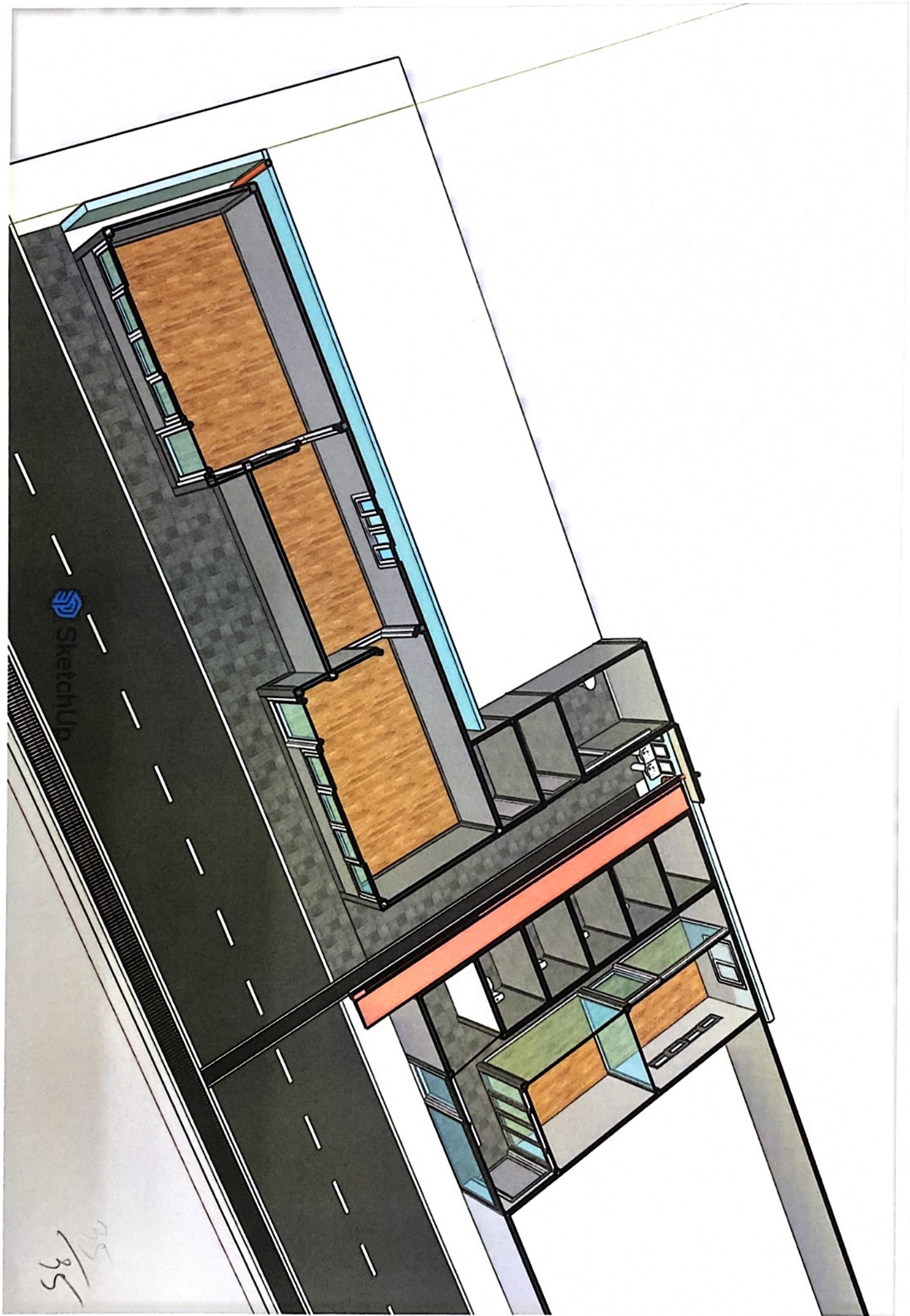
98/95



 SketchUp

93/95





56/95