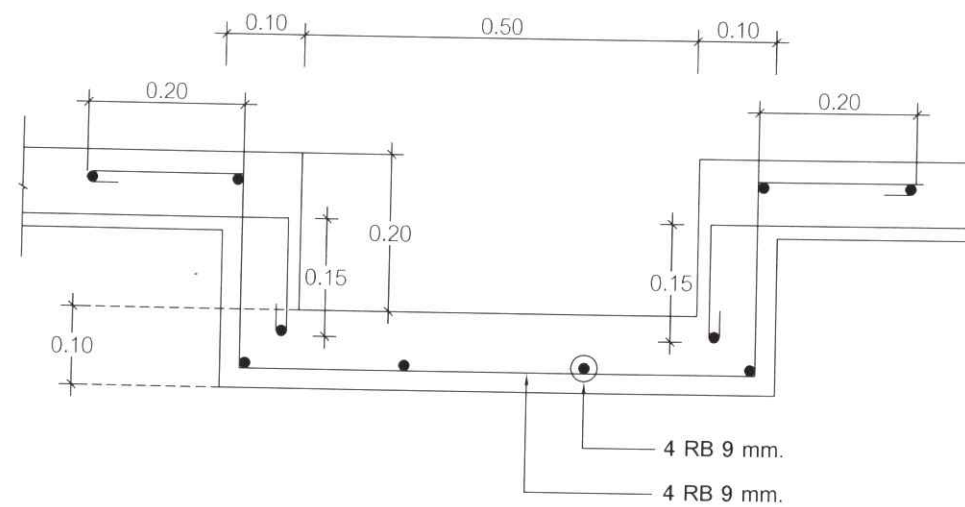


แปลนแบบจุดพักตะกอน
 มาตรฐาน 1 : 10



รูปตัด
 มาตรฐาน 1 : 10



กองช่าง
 เทศบาลเมืองแม่เหิยะ
 Division of Public Work Maehia

โครงการ

โครงการก่อสร้างรางระบายน้ำ คลส. พร้อมถนน คลส.
 บริเวณถนนอุโบสถ ซอย ๓๐ (ฝั่งซ้ายทาง) หมู่ที่ ๒

สำรวจ เขียนแบบ

นางสาวพิมพ์กานต์ วุฒิสิลปี
 ผู้ช่วยนายช่างโยธา

ตรวจสอบ

นางจุฑามาส อุปรานุเคราะห์
 สถาปนิกชำนาญการ

ตรวจสอบ

ว่าที่ร้อยโท
 ประภาส อินทวงศ์
 หัวหน้าฝ่ายแบบแผนและก่อสร้าง

เสนอ

นายคณิน ประทุม
 ผู้อำนวยการกองช่าง

เห็นชอบ

ว่าที่ร้อยตรี
 ประสงค์ ไชยวรรณ
 ปลัดเทศบาลเมืองแม่เหิยะ

เห็นชอบ/อนุมัติ

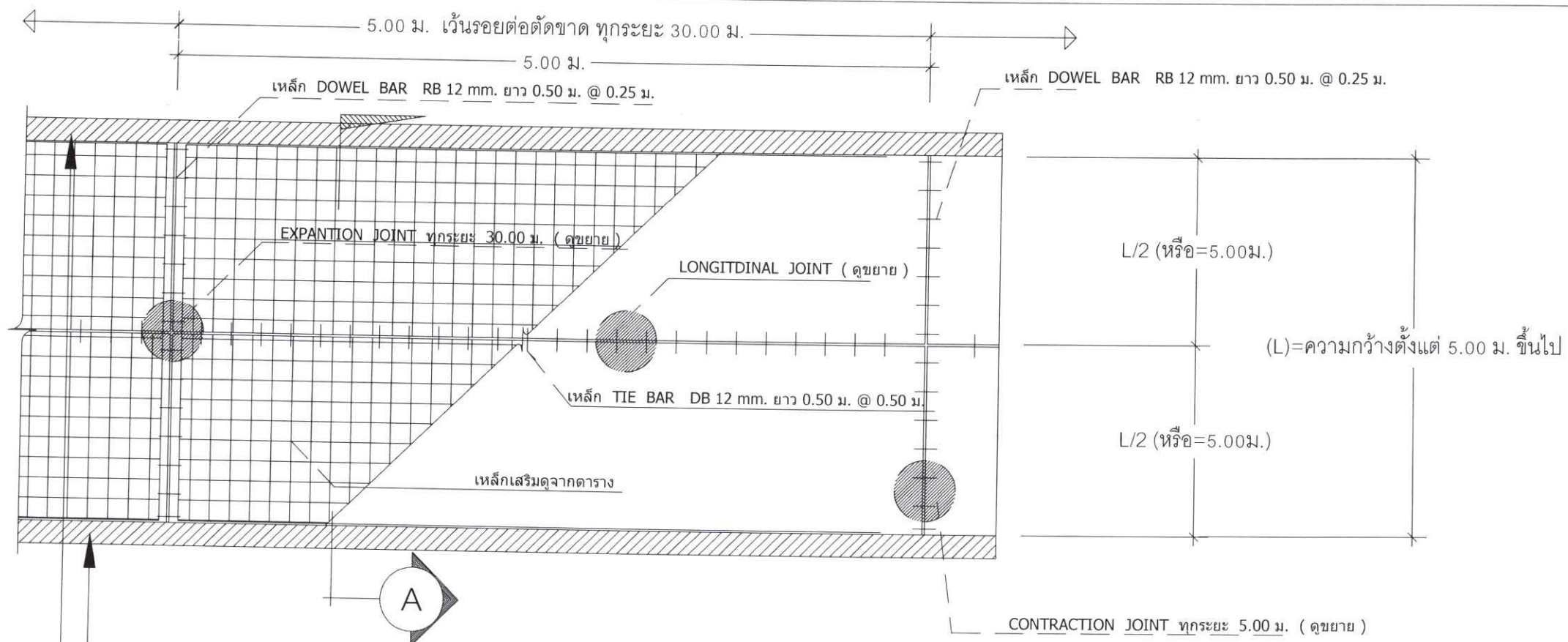
ว่าที่ร้อยตรี
 ประสงค์ ไชยวรรณ
 ปลัดเทศบาล ปฏิบัติหน้าที่
 นายกเทศมนตรีเมืองแม่เหิยะ

แบบแสดง

มาตรฐาน

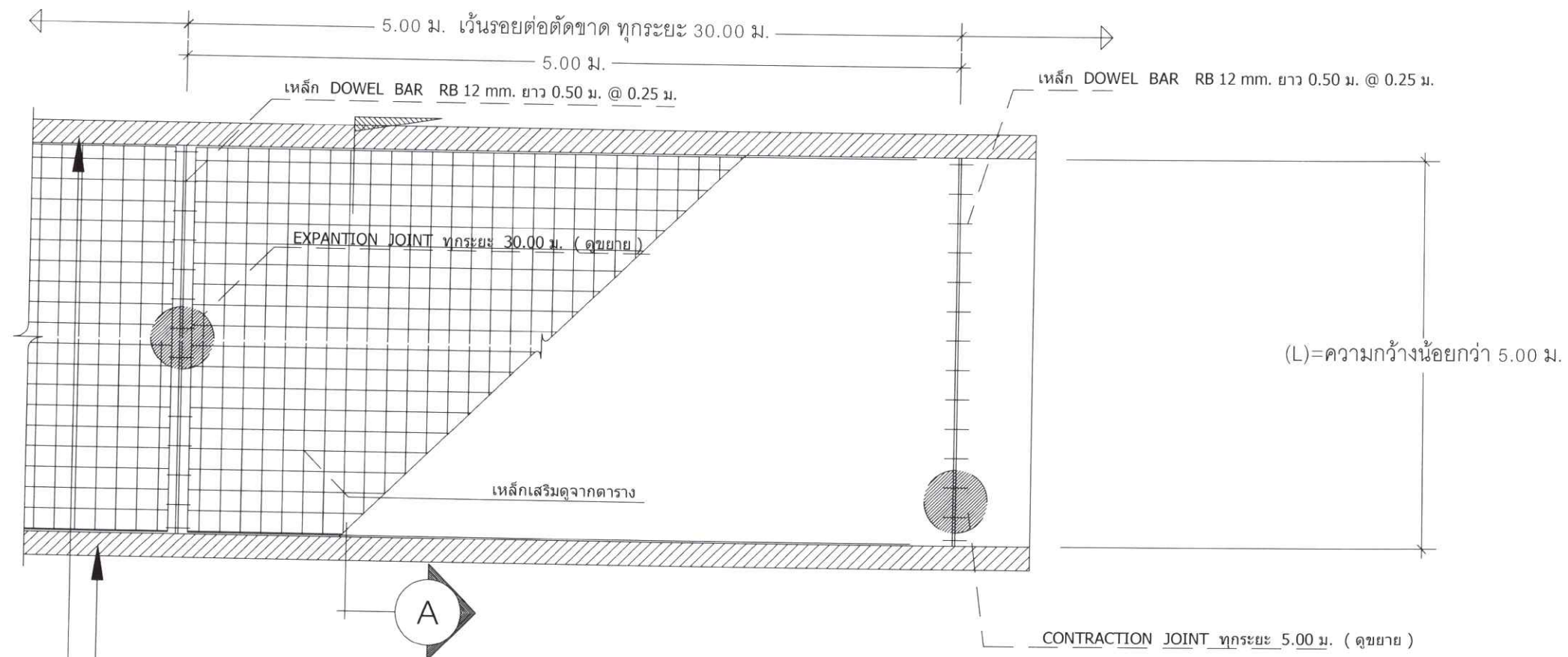
แบบเลขที่ ทม.แม่เหิยะ ๐36.67

แผ่นที่ 08 จำนวนแผ่น 16



แสดงแนวร่องระยะถนนกับแนวรั้วเพื่อรับและระบายน้ำผิวถนน (ถ้ามี)
ขนาดกว้าง 0.20 ม. ลึก 0.15 ม.(ให้เทศบาลนครปรับระดับพื้นร่อง)

แปลนถนน ค.ส.ล. ขนาดความกว้างตั้งแต่ 5.00 ม. ขึ้นไป



แสดงแนวร่องระยะถนนกับแนวรั้วเพื่อรับและระบายน้ำผิวถนน (ถ้ามี)
ขนาดกว้าง 0.20 ม. ลึก 0.15 ม.(ให้เทศบาลนครปรับระดับพื้นร่อง)

แปลนถนน ค.ส.ล. ขนาดความกว้างน้อยกว่า 5.00 ม.



กองช่าง
เทศบาลเมืองแม่เหิระ
Division of Public Work Maehia

โครงการ
โครงการก่อสร้างระบายน้ำ คล. พร้อมถนน คล.
บริเวณถนนอุโบสถ ซอย ๑๐ (ฝั่งซ้ายทาง) หมู่ที่ ๒

สำรวจ เขียนแบบ
นางสาวพิมพ์กานต์ วุฒิสวัสดิ์
ผู้ช่วยนายช่างโยธา

ตรวจสอบ
นางจุฑามาส อู่ปรานเคราะห์
สถาปนิกชำนาญการ

ตรวจสอบ
ว่าที่ร้อยโท
ประภาส อินทวงศ์
หัวหน้าฝ่ายแบบแผนและก่อสร้าง

เสนอ
นายคณิน ประทุม
ผู้อำนวยการกองช่าง

เห็นชอบ
ว่าที่ร้อยตรี
ประสงค์ ไชยวรรณ
ปลัดเทศบาลเมืองแม่เหิระ

เห็นชอบ/อนุมัติ
ว่าที่ร้อยตรี
ประสงค์ ไชยวรรณ
ปลัดเทศบาล ปฏิบัติหน้าที่
นายกเทศมนตรีเมืองแม่เหิระ

แบบแสดง

มาตราส่วน

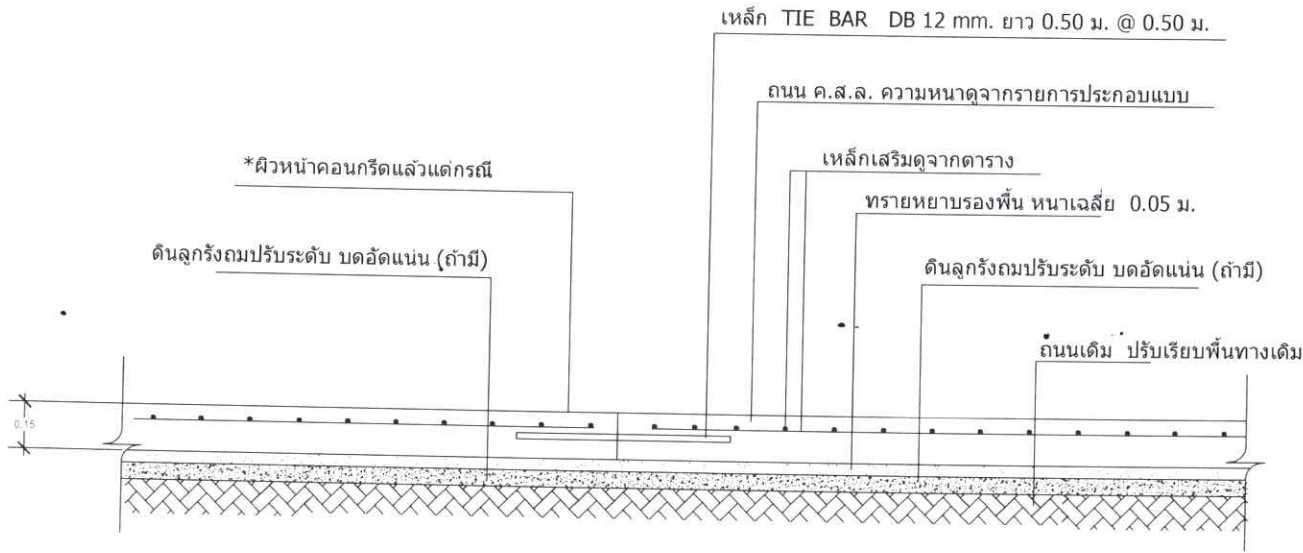
แบบเลขที่ ทม.แม่เหิระ 036.67

แผ่นที่ 09 จำนวนแผ่น 16

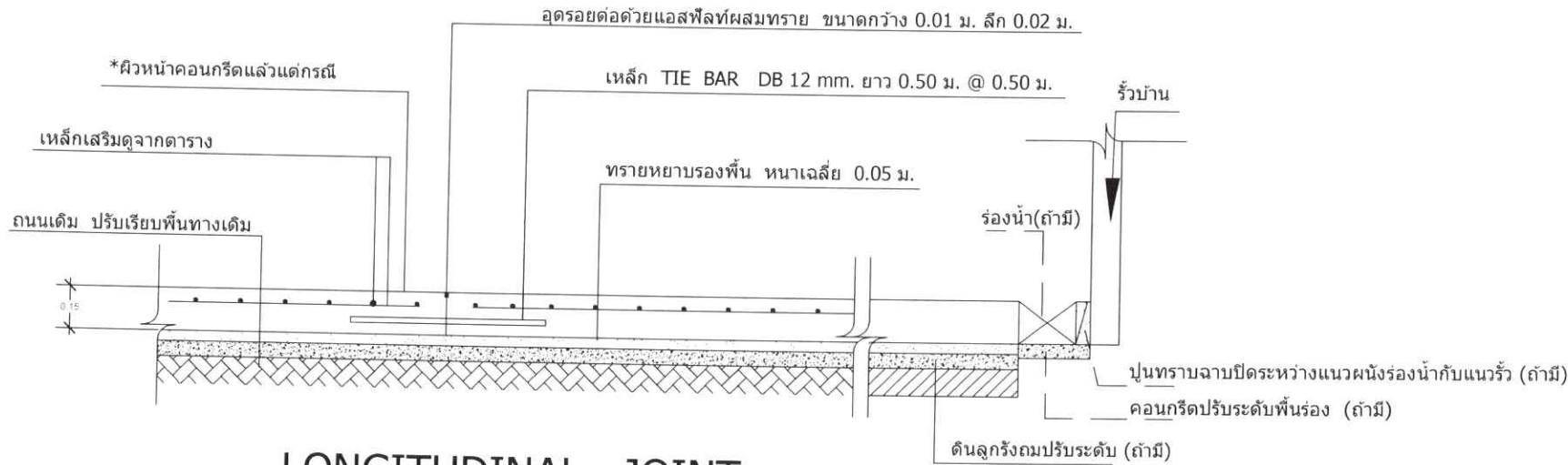
ตารางเสริมเหล็กตะแกรง WIRE MESH			เลือกใช้
ถนน คสล. หน้า (D)	เหล็กเสริมด้านยาว (10.00)	เหล็กเสริมด้านสั้น (L)	
0.15 ม.	dia 4 มม. @ 0.20 ม.	dia 4 มม. @ 0.20 ม.	
คอนกรีตโครงสร้าง กำลังอัดประลัยของคอนกรีต 280 กก./ ตร.ซม. (รูปลูกบาศก์ ขนาด 15x15x15 ซม.)			

หมายเหตุ

- *ผิวหน้าคอนกรีต
- 1. กรณีเป็นถนนคอนกรีตเสริมเหล็ก กำหนดให้เป็น ผิวกริดลายตามมาตรฐานถนนคอนกรีต
- 2. กรณีเป็นลานคอนกรีตเสริมเหล็ก กำหนดให้เป็น ผิวขัดเรียบ (ขัดด้วยเครื่องขัด)
- งานไหล่ทางหินคลุก ปรับเกลี่ยตามสภาพพื้นที่ (ถ้ามี)



รูปตัด A-A



LONGITUDINAL JOINT



กองช่าง
เทศบาลเมืองแม่เหิยะ
Division of Public Work Maehiya

โครงการ

โครงการก่อสร้างวางระบายน้ำ คสล. พร้อมถนน คสล.
บริเวณถนนอุโบสถ ซอย ๓๐ (ฝั่งซ้ายทาง) หมู่ที่ ๒

สำรวจ เขียนแบบ

นางสาวพิมพ์กานต์ วุฒิสิลปี
ผู้ช่วยนายช่างโยธา

ตรวจสอบ

นางจุฑามาส อุปรานเคราะห์
สถาปนิกชำนาญการ

ตรวจสอบ

ว่าที่ร้อยโท
ประภาส อินทวงศ์
หัวหน้าฝ่ายแบบแผนและก่อสร้าง

เสนอ

นายคณิน ประทุม
ผู้อำนวยการกองช่าง

เห็นชอบ

ว่าที่ร้อยตรี
ประสงค์ ไชยวรรณ
ปลัดเทศบาลเมืองแม่เหิยะ

เห็นชอบ/อนุมัติ

ว่าที่ร้อยตรี
ประสงค์ ไชยวรรณ
ปลัดเทศบาล ปฏิบัติหน้าที่
นายกเทศมนตรีเมืองแม่เหิยะ

แบบแสดง

มาตราส่วน

แบบเลขที่ ทม.แม่เหิยะ 036. 67

แผ่นที่ 10

จำนวนแผ่น 16