



แบบปรับปรุงศูนย์อารยธรรม ๓ แผ่นดิน

ศาลากลางจังหวัดศรีสะเกษ ๒ ชั้น (หลังเก่า)

สำนักงานโยธาธิการและผังเมืองจังหวัดศรีสะเกษ

แบบเลขที่ ยพจ.ศก. ๓๐ / ๖๖

๒๒ มีนาคม ๒๕๖๖



ทัศนียภาพภายนอก



ทัศนียภาพภายนอก

หมายเหตุ : 1. ใช้ประกอบแนวความคิดเบื้องต้นนำเสนอและประติมากรรมช่อดอกสำนวน
2. ผู้รับจ้างต้องนำเสนอรูปแบบป้ายและประติมากรรมก่อนก่อสร้าง



สำนักงานโยธาธิการและผังเมือง
จังหวัดศรีสะเกษ

แบบ
ปรับปรุงศูนย์อารยธรรม 3 แผ่นดิน

สถานที่
ศาลากลางจังหวัดศรีสะเกษ หลังเก่า
(2 ชั้น หลังเก่า)

เห็นชอบ

(นายปรีดี สติชัยวัฒนา)
โยธาธิการและผังเมืองจังหวัดศรีสะเกษ

ตรวจ
(นายณรินทร์ รินสินธุ์)
วิศวกรชำนาญการพิเศษ

สถาปนิก
(นายสุชัย ทองคู่)
สถาปนิกชำนาญการ

วิศวกรโยธา
(นายอุทิศวิทย์ วิเศษสังข์)
วิศวกรโยธาชำนาญการ

เขียนแบบ
(นายสุชัย ทองคู่)
สถาปนิกชำนาญการ

แบบแสดง

มาตราส่วน

วัน/เดือน/ปี

เลขที่แบบ ยผจ.ศก.

แผ่นที่



สำนักงานโยธาธิการและผังเมือง
จังหวัดศรีสะเกษ

แบบ
ปรับปรุงฐานอาคาร 3 แผ่นดิน

สถานที่
ศาลากลางจังหวัดศรีสะเกษ หลังเก่า
(2 ชั้น หลังเก่า)

เห็นชอบ

(นายปรีดี สติชัยวัฒนา)
โยธาธิการและผังเมืองจังหวัดศรีสะเกษ

ตรวจ
(นายธนินทร์ รินสันเทียะ)
วิศวกรชำนาญการพิเศษ

สถาปนิก
(นายสุชัย ทองดู่)
สถาปนิกชำนาญการ

วิศวกรโยธา
(นายอดุลย์ วัฒนสังข์)
วิศวกรโยธาปฏิบัติการ

เขียนแบบ
(นายสุชัย ทองดู่)
สถาปนิกชำนาญการ

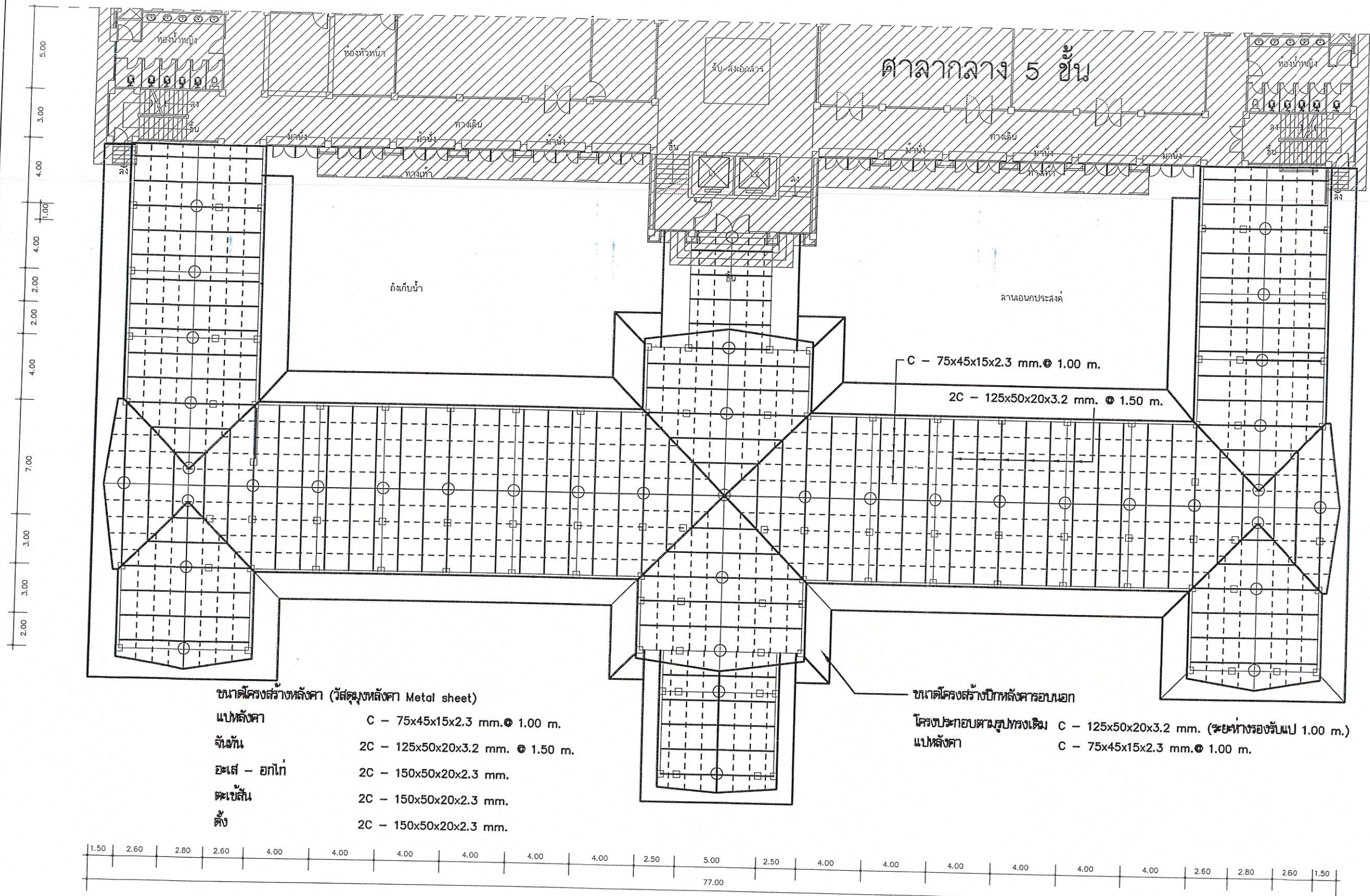
แบบแสดง

มาตราส่วน

วัน/เดือน/ปี

เลขที่แบบ ยผจศก

แผ่นที่



ขนาดโครงสร้างหลังคา (วัสดุหลังคา Metal sheet)
แปหลังคา C - 75x45x15x2.3 mm. @ 1.00 m.
จันทัน 2C - 125x50x20x3.2 mm. @ 1.50 m.
อะเส - ออกไก่ 2C - 150x50x20x2.3 mm.
ตะขอสัน 2C - 150x50x20x2.3 mm.
ดิ่ง 2C - 150x50x20x2.3 mm.

ขนาดโครงสร้างปีกหลังคาบนนอก
โครงประกอบตามรูปทรงเดิม C - 125x50x20x3.2 mm. (ระยะห่างรองรับ 1.00 m.)
แปหลังคา C - 75x45x15x2.3 mm. @ 1.00 m.

แปลนโครงหลังคา

หมายเหตุ : 1.กรณีภายหลังการก่อสร้างของหลังคาเดิม แล้วพบว่าโครงสร้างของหลังคาบางส่วนมีความทรุดเริ่มเห็นการรับน้ำหนักแล้ว
ให้ผู้รับจ้างเสนอ Shopdrawing เพื่อปรับปรุงแก้ไข/ปรับเปลี่ยน-ลดชิ้นส่วนของเหล็กโครงสร้างหลังคา ให้สอดคล้องกับสภาพพื้นที่ก่อสร้างจริง
รวมทั้งเปรียบเทียบปริมาณงานและราคาก่อสร้าง โดยแจ้งต่อผู้ควบคุมงานเพื่อเสนอคณะกรรมการตรวจสอบพัสดุและผู้ว่าจ้างเพื่อพิจารณาอนุมัติต่อไป
2.ก่อนลงมือดำเนินการก่อสร้างทุกครั้ง หากมีส่วนใดส่วนหนึ่งที่แบบและรายการประกอบแบบขัดแย้งกันหรือไม่ชัดเจน ผู้รับจ้างจะต้อง
รีบแจ้งแก่ผู้ควบคุมงาน เพื่อเสนอปัญหาอุปสรรคต่อคณะกรรมการและผู้ว่าจ้าง เพื่อให้มีการแก้ไขข้อขัดข้องนั้นในทันทีทันใด



สำนักงานโยธาธิการและผังเมือง
จังหวัดศรีสะเกษ

แบบ
ปรับปรุงศูนย์อารยธรรม 3 แผ่นดิน

สถานที่
ศาลากลางจังหวัดศรีสะเกษ หลังเก่า
(2 ชั้น หลังเก่า)

เห็นชอบ

ร.ส.

(นายปรีดี สติชัยวัฒนา)
โยธาธิการและผังเมืองจังหวัดศรีสะเกษ

ตรวจ
(นายณรินทร์ รินสินเกียรติ)
วิศวกรชำนาญการพิเศษ

สถาปนิก
(นายสุชัย ทองคู่)
สถาปนิกชำนาญการ

วิศวกรโยธา
(นายอนุวัตร วิเศษสังข์)
วิศวกรโยธาปฏิบัติการ

เขียนแบบ
(นายสุชัย ทองคู่)
สถาปนิกชำนาญการ

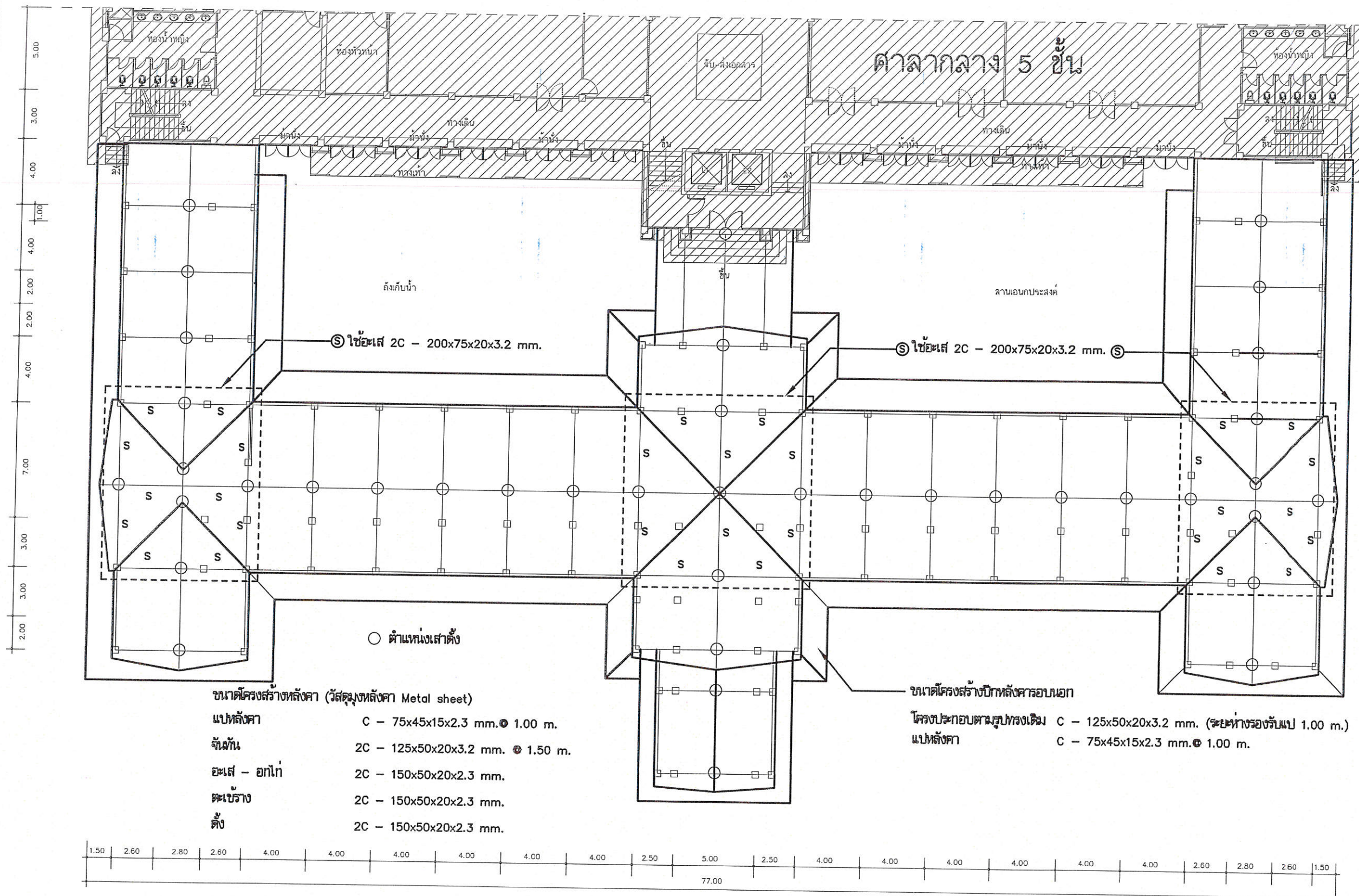
แบบแสดง

มาตรฐาน

วัน/เดือน/ปี

เลขที่แบบ ยผจ.ศก.

แผ่นที่



หมายเหตุ : 1.การเินกายหลังคาหรือตอนมีโครงสร้างของหลังคาเดิม แล้วพบว่าโครงสร้างของหลังคาบางส่วนมีความคอนกรีตเสริมเหล็กรองรับอยู่ก่อนแล้ว
ให้ผู้จ้างเสนอ Shopdrawing เพื่อปรับปรุงแก้ไข/ปรับเปลี่ยน-ลดชิ้นส่วนของเหล็กโครงสร้างหลังคา ให้สอดคล้องกับสภาพพื้นที่ก่อสร้างจริง
รวมถึงเปรียบเทียบปริมาณงานและราคาก่อสร้าง โดยแจ้งต่อผู้ควบคุมงานเพื่อเสนอคณะกรรมการตรวจรับพัสดุและผู้จ้างเพื่อพิจารณาอนุมัติต่อไป
2.ก่อนลงมือดำเนินการก่อสร้างทุกครั้ง หากมีส่วนใดที่แบบและรายการประกอบแบบขัดแย้งกันหรือไม่ชัดเจน ผู้จ้างจะต้อง
รีบแจ้งแก่ผู้ควบคุมงาน เพื่อเสนอปัญหาอุปสรรคต่อคณะกรรมการและผู้จ้าง เพื่อให้มีการแก้ไขข้อขัดข้องนั้นทันทีที่พบ

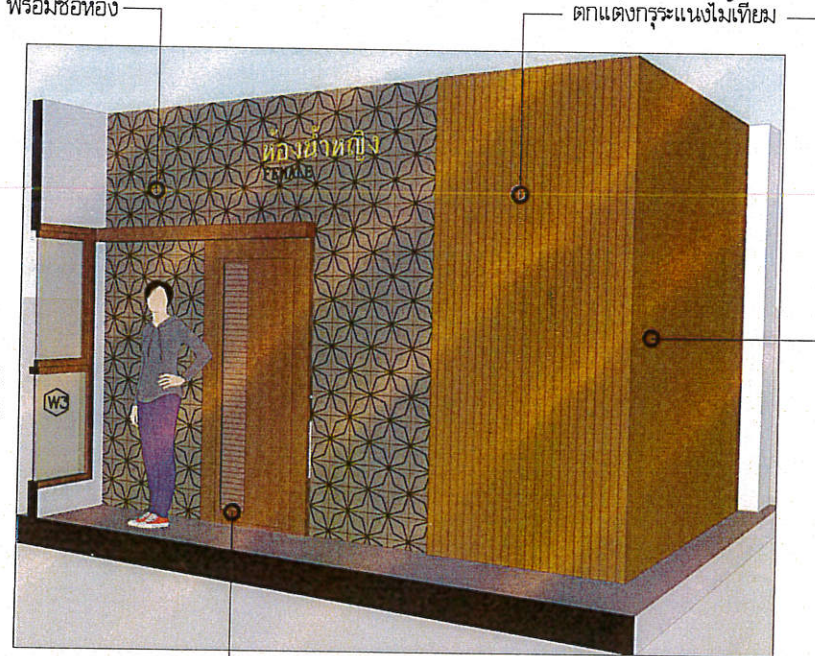
แปลนโครงหลังคา

ขยายห้องน้ำหญิง ชั้น 2

มาตราส่วน 1 : 50

(งานรื้อถอนผนังห้องน้ำใหม่ สุขภัณฑ์ใหม่ ผิวพื้นใหม่ ผิวผนังใหม่ ผ้าเพดานใหม่)
ตกแต่งกรุกระเบื้อง พร้อมซื้อห้อง

เจาะผนังติดตั้งหน้าต่าง (W3)
บานกระจกช่องแสงติดตาย

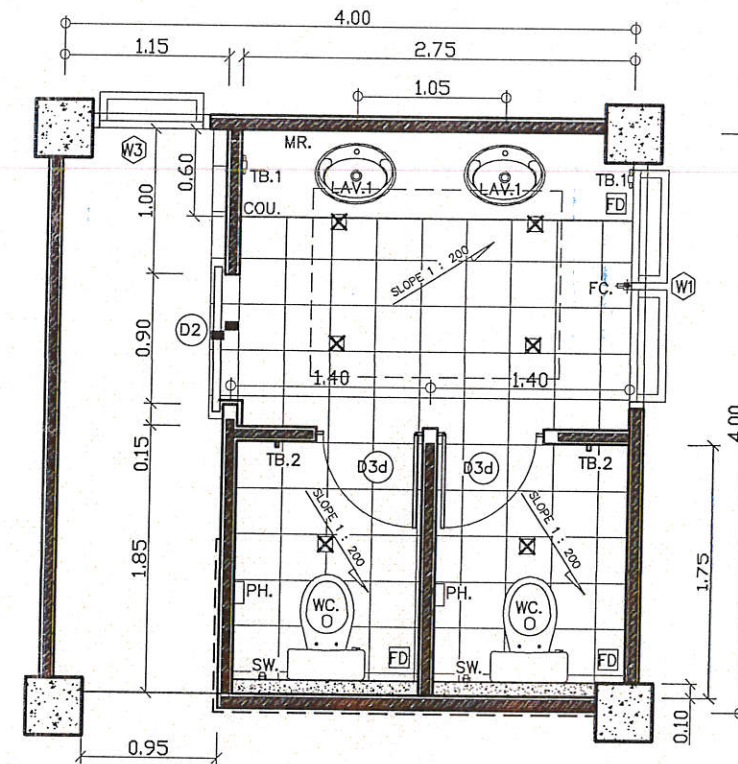


ทัศนียภาพภายนอก

D2 ประตูบานเลื่อนรางแขวนบน
กรอบบาน upvc.
ลูกฟักเก, ระบายอากาศ

รายการสุขภัณฑ์

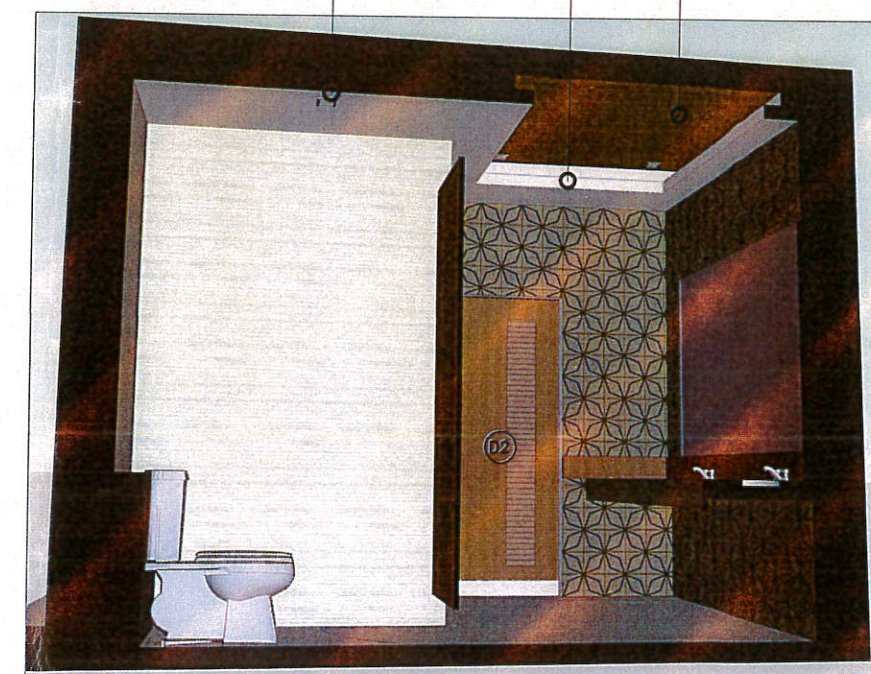
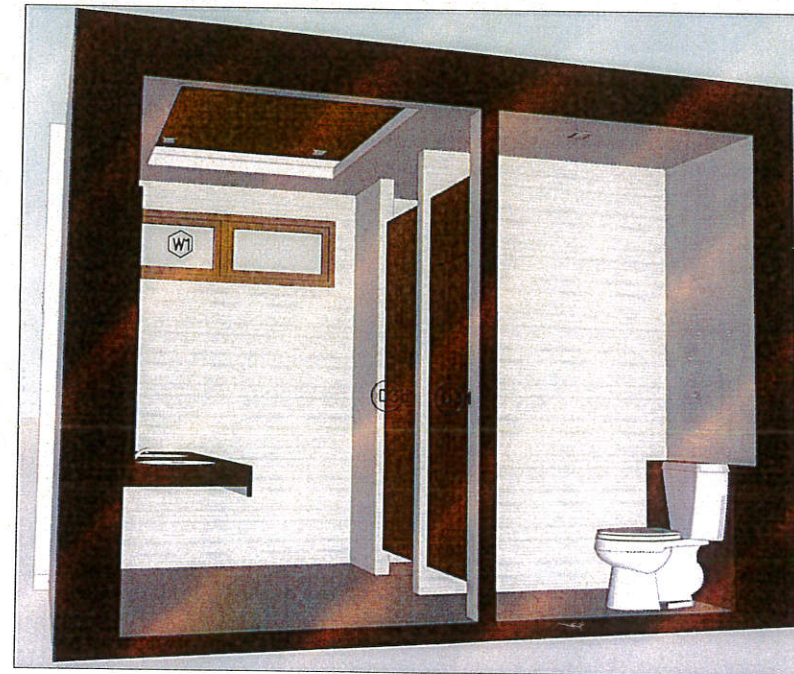
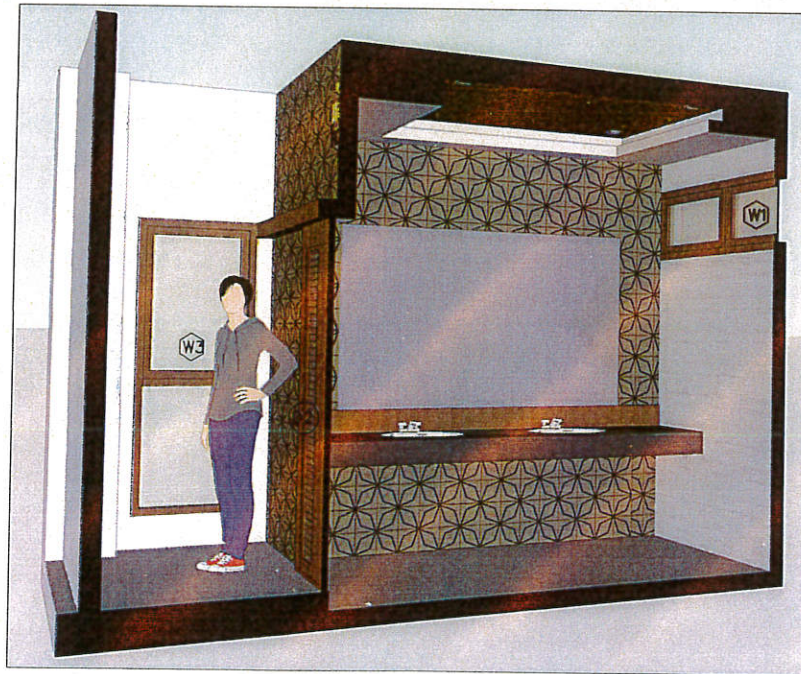
- COU. เคาน์เตอร์ คสล. ผิวหินแกรนิตดำเงาขอบ
- LAV. อ่างล้างหน้าแบบฝังเคาน์เตอร์
- UR. โถปัสสาวะชาย
- F. แฉ่งบังตา
- MR. กระจกเงา
- WC. ชักโครกแบบมีถังพักน้ำ
- SW. สายฉีดชำระ
- TB.1 ห่วงแขวนผ้าเช็ดมือ
- TB.2 ตะขอแขวนผ้า
- SD ที่วางสบู่
- PH. ที่ใส่กระดาษชำระ
- FC ก๊อกเตี้ย
- FD ตะแกรงระบายน้ำพื้น แบบมีดักกลิ่น
- D3d ประตูห้องน้ำสำเร็จรูป



หลุมผ้าเพดานซ่อนไฟรีโมท
กรุกระเบื้องไม้เทียม

ผ้าเพดานยิบซัมบอร์ด 9 มม. ทนชื้น

หลอดLEDฝังฝ้า



ทัศนียภาพภายใน

- หมายเหตุ : 1. ระบบท่อน้ำใช้และน้ำทิ้ง ระบบบำบัดต่าง-ปรับตามความเหมาะสมหน้างาน
2. ระยะเวลาติดตั้งสามารถปรับได้ตามความเหมาะสม
3. รายละเอียดการตกแต่งประสานให้ผู้รับเข้าประสานผู้ออกแบบ



สำนักงานโยธาธิการและผังเมือง
จังหวัดศรีสะเกษ

แบบ
ปรับปรุงศูนย์อารยธรรม 3 แผ่นดิน

สถานที่
ศาลากลางจังหวัดศรีสะเกษ หลังเก่า
(2 ชั้น หลังเก่า)

เห็นชอบ

(นายปรีดี สติชัยวัฒนา)
โยธาธิการและผังเมืองจังหวัดศรีสะเกษ

ตรวจ
(นายณรินทร์ รินสันเทียะ)
วิศวกรชำนาญการพิเศษ

สถาปนิก
(นายสุชัย ทองคู่)
สถาปนิกชำนาญการ

วิศวกรโยธา
(นายอุดมวิทย์ วิเศษสังข์)
วิศวกรโยธาปฏิบัติการ

เขียนแบบ
(นายสุชัย ทองคู่)
สถาปนิกชำนาญการ

แบบแสดง

มาตราส่วน

วัน/เดือน/ปี

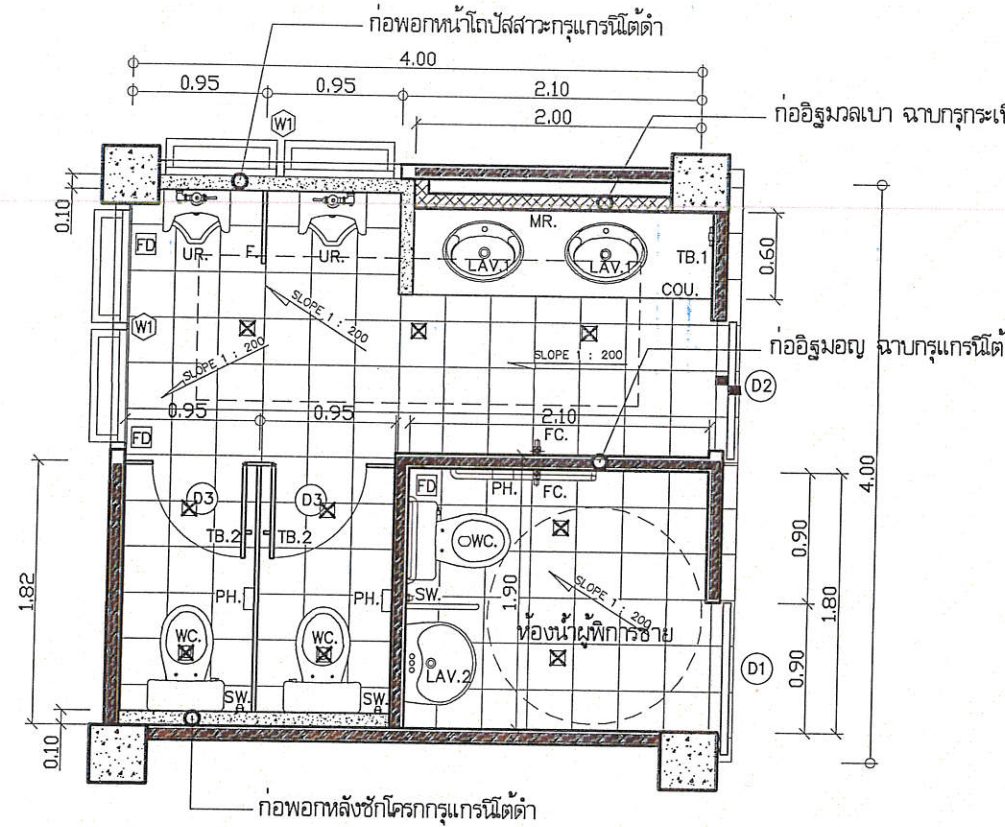
เลขที่แบบ ยผจ.ศก.

แผ่นที่

ขยายห้องน้ำชาย ชั้น 1

มาตรฐาน 1 : 50

(งานรื้อกันผนังห้องน้ำใหม่ เพิ่มห้องน้ำผู้พิการ สุขภัณฑ์ใหม่ ผิวพื้นใหม่ ผิวผนังใหม่ ผ้าเพดานใหม่)



รายการสุขภัณฑ์

- COU. เคาน์เตอร์ คสล. ผิวหินแกรนิตดำเงาเรียบ
- LAV. อ่างล้างหน้าแบบฝังเคาน์เตอร์
- UR. โถปัสสาวะชาย
- F. แผงบังตา
- MR. กระจกเงา
- WC. ชักโครกแบบมีถังพักน้ำ
- SW. สายฉีดชำระ
- TB.1 ห่วงแขวนผ้าเช็ดมือ
- TB.2 ตะขอแขวนผ้า
- SD. ที่วางสบู่
- PH. ที่ใส่กระดาษชำระ
- FC. ก๊อกน้ำ
- FD. ตะแกรงระบายน้ำพื้น แบบมีดักก้น
- D3. ชุดห้องน้ำสำเร็จรูป (ประตูและผนัง)

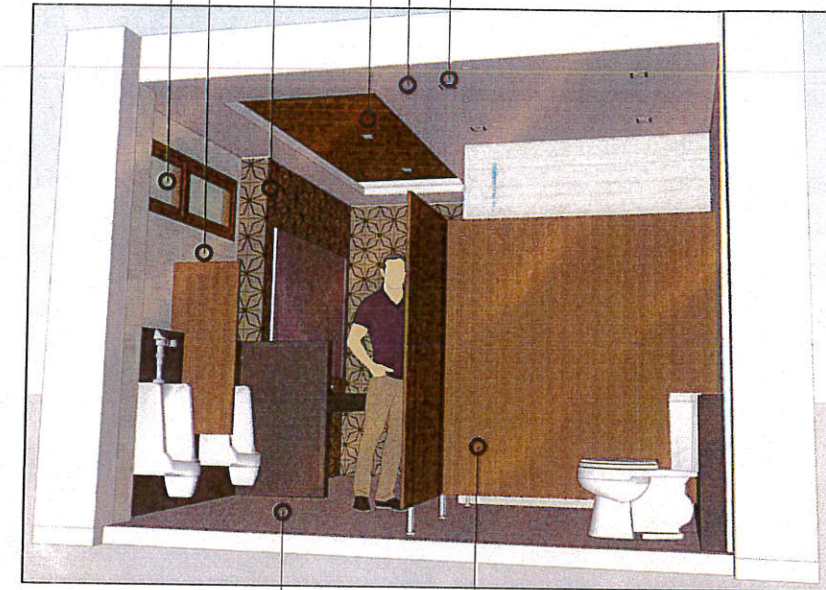
ผนังกรุกระเบื้อง ลวดลาย
ผนังกรุกระเบื้องแกรนิตดำ

W1 หน้าต่างบานกระจกทึบอลูมิเนียมลายไม้
กระจกฝ้า

หลอดผ้าเพดานซ่อนไฟรีโมท
กระแรงแม้เทียม

ผ้าเพดานยิบซัมบอร์ด 9 มม. ทนชื้น

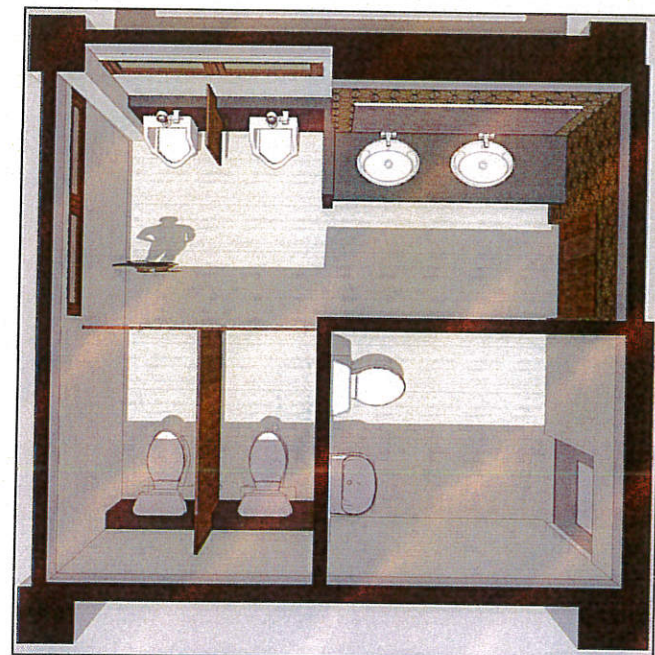
หลอดLEDฝังผ้า



พื้นปูกระเบื้องแกรนิตดำ

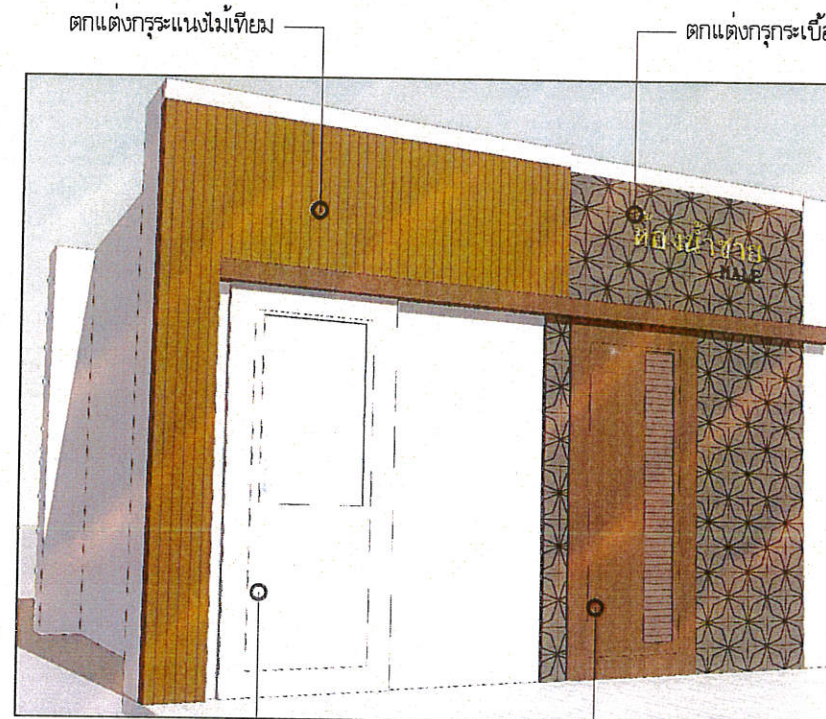
D3 ชุดห้องน้ำสำเร็จรูป

ทัศนียภาพภายใน



แปลนทัศนียภาพ

- หมายเหตุ : 1. ระบบท่อน้ำใช้และน้ำทิ้ง ระบบบำบัดต่างๆปรับตามความเหมาะสมหน้างาน
2. ระยะเวลาติดตั้งสามารถปรับได้ตามความเหมาะสม
3. รายละเอียดการตกแต่งประสาณให้ผู้รับจ้างประสาณผู้ออกแบบ



ตกแต่งกระเบื้องโมเสก

ตกแต่งกระเบื้องเบื้อง พร้อมซ็อก

D1 ประตูบานเลื่อนรางแขวนบน
กรอบบานอลูมิเนียมสีขาว
ลูกฟักกระฉกฝ้า

D2 ประตูบานเลื่อนรางแขวนบน
กรอบบาน upvc.
ลูกฟักเก, ระบายอากาศ

ทัศนียภาพภายนอก



ทัศนียภาพภายใน



สำนักงานโยธาธิการและผังเมือง
จังหวัดศรีสะเกษ

แบบ
ปรับปรุงศูนย์อารยธรรม 3 แผ่นดิน

สถานที่
ศาลากลางจังหวัดศรีสะเกษ หลังเก่า
(2 ชั้น หลังเก่า)

เห็นชอบ

(นายปรีดี สติชัยวัฒนา)
โยธาธิการและผังเมืองจังหวัดศรีสะเกษ

ตรวจ
(นายณรินทร์ รินสินธุ์)
วิศวกรชำนาญการพิเศษ

สถาปนิก
(นายสุชัย ทองคู่)
สถาปนิกชำนาญการ

วิศวกรโยธา
(นายอนุทวีทย์ วิเศษสังข์)
วิศวกรโยธาชำนาญการ

เขียนแบบ
(นายสุชัย ทองคู่)
สถาปนิกชำนาญการ

แบบแสดง

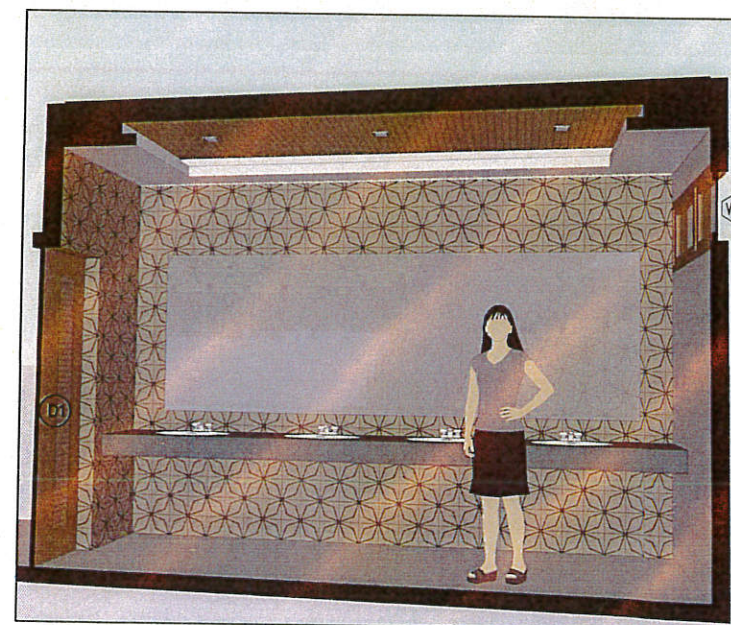
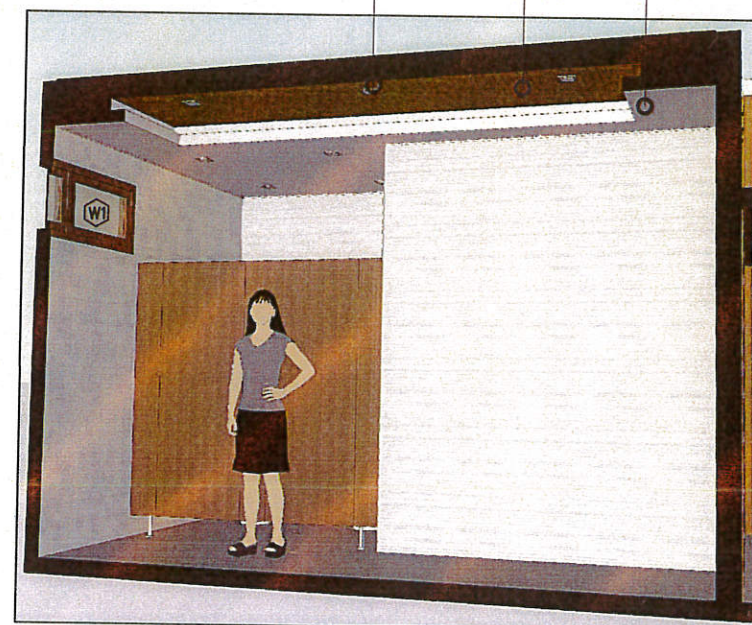
มาตรฐาน

วัน/เดือน/ปี

เลขที่แบบ ยผจ.ศก.

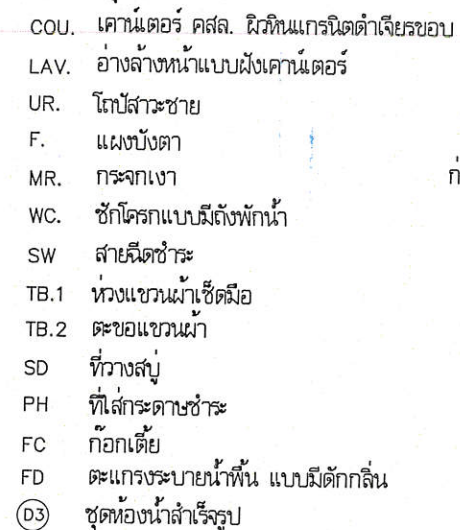
แผนที่

(จากเรือกันฉนงห้องน้ำใหม่ เพิ่มห้องน้ำผู้พิการ ส่วยภคเฑาะใหม่ ฉวพินใหม่ ฉวฉนงใหม่ ผ้าเพตฉนใหม่)



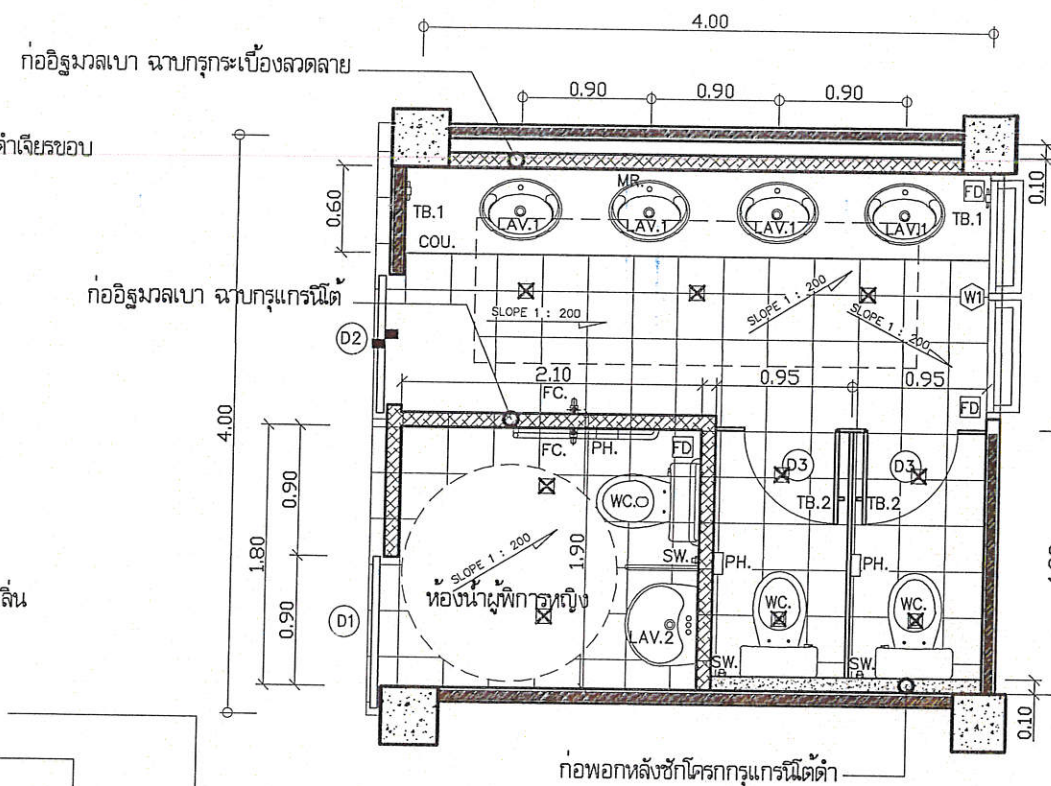
ทัศนียภาพภายใน

- หมายเหตุ : 1. ระบบท่อน้ำใช้และน้ำทิ้ง ระบบบำบัดต่างๆปรับตามความเหมาะสมกับงาน
2. ระบบติดตั้งสามารถปรับได้ตามความเหมาะสม
3. รายละเอียดการตกแต่งประสานให้รับกับประสานผู้ออกแบบ



หลุมผ้าเพดานซ้อนไฟริบิ้น
กระแนงไม้เทียม

หลอดLEDฝังผ้า



สำนักงานโยธาธิการและผังเมือง
จังหวัดศรีสะเกษ

แบบ
ปรับปรุงศูนย์อารยธรรม 3 แผ่นดิน

สถานที่
ศาลากลางจังหวัดศรีสะเกษ หลังเก่า
(2 ชั้น หลังเก่า)

เห็นชอบ

(นายปรีดี สติชัยวัฒนา)
โยธาธิการและผังเมืองจังหวัดศรีสะเกษ

<p>  জাতীয় জলসম্পদ বিভাগ </p>	<p>  জাতীয় জলসম্পদ বিভাগ </p>
--	--

(นายณรินทร์ รินฉันทิยะ)
วิศวกรชำนาญการพิเศษ

[illegible]

(นายสุชัย ทองคู่)
สถปนิกชำนาญการ

วิศวกรรมโยธา

(นายอุดมวิทย์ วิเศษสังข์)
วิศวกรโยธาปฏิบัติการ

เขียนแบบ

(นายสุชัย ทองคู่)
สถาปนิกชำนาญการ

แบบแสดง

มาตราส่วน

วัน/เดือน/ปี

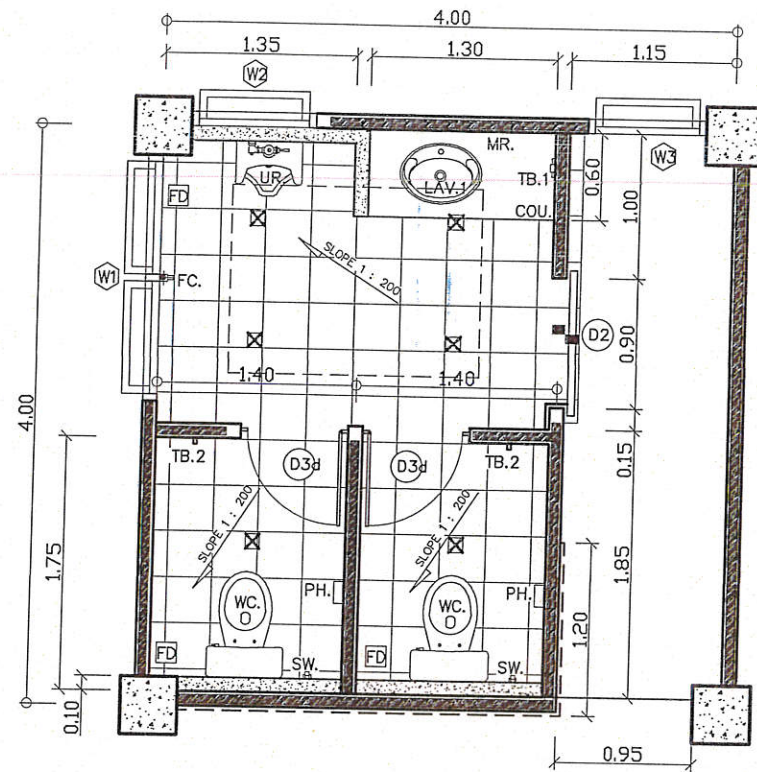
เลขที่แบบ ขผจ.ศก.

แผ่นที่

ขยายห้องน้ำชาย ชั้น 2

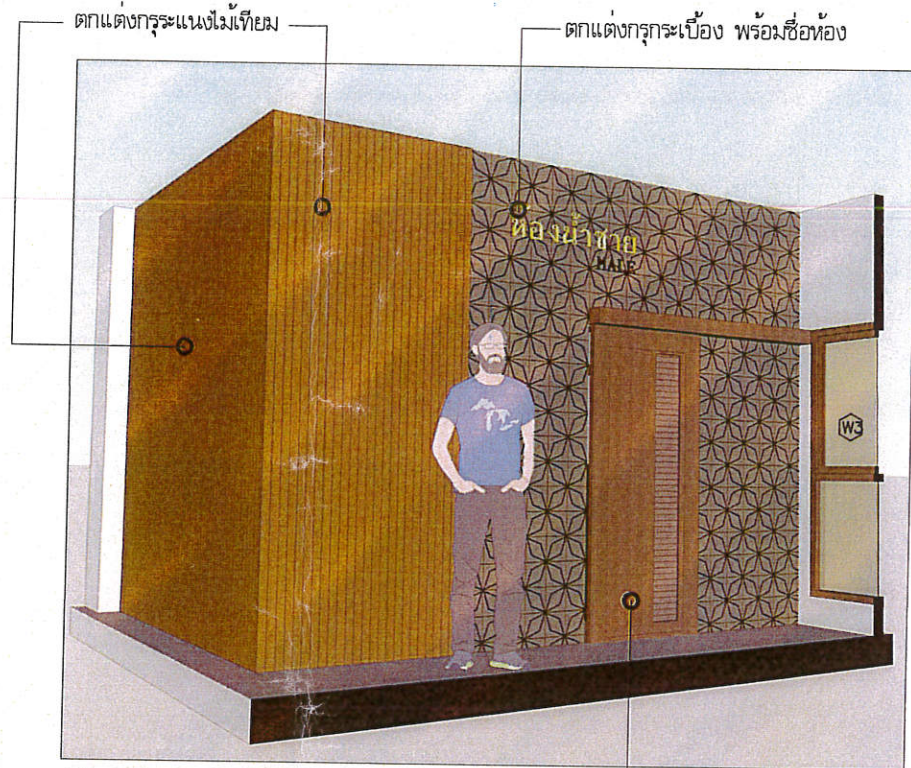
มาตราส่วน 1 : 50

(งานรื้อถอนผนังห้องน้ำใหม่ ลู่วัฒนใหม่ ผิวพื้นใหม่ ผิวผนังใหม่ ฝ้าเพดานใหม่)



รายการสัญลักษณ์

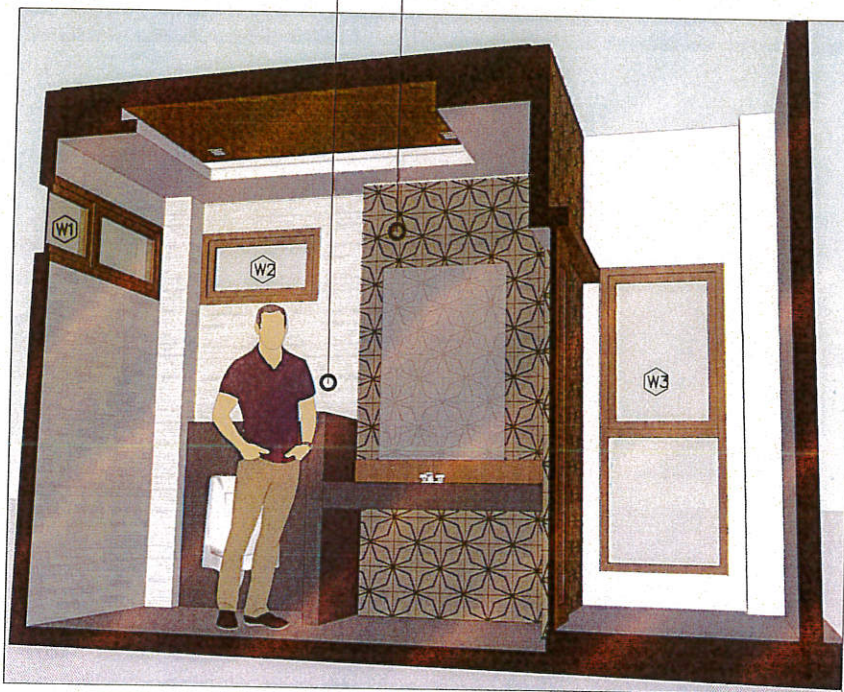
- COU. เคา์นเตอร์ คสล. ผิวหินแกรนิตดำเงียรขอบ
- LAV. อ่างล้างหน้าแบบฝังเคา์นเตอร์
- UR. โถปัสสาวะชาย
- F. แผงบังตา
- MR. กระบอกเงา
- WC. ชักโครกแบบมีถังพักน้ำ
- SW. สายฉีดชำระ
- TB.1 ท่วงแขวนผ้าเช็ดมือ
- TB.2 ตะขอแขวนผ้า
- SD. ที่วางสบู่
- PH. ที่ใส่กระดาษชำระ
- FC. ก๊อกเดี่ยว
- FD. ตะแกรงระบายน้ำพื้น แบบมีดักกลิ่น
- D3. ประตูห้องน้ำสำเร็จรูป



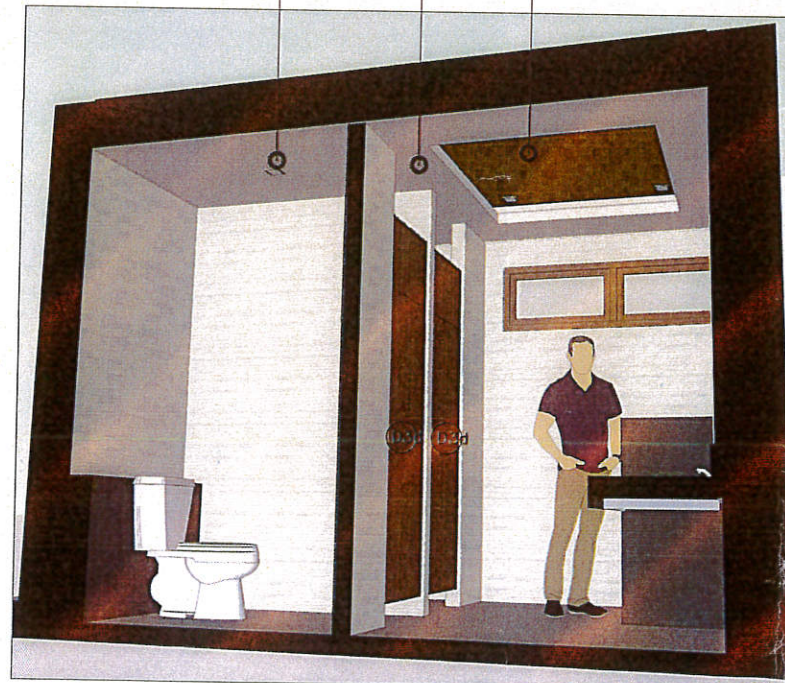
ทัศนียภาพภายนอก

- D2. ประตูบานเลื่อนรางแขวนบน
- กรอบบาน upvc.
- ลูกพับเก, ตะขอยาเกาคัด

ผนังกระจกเบี่ยง ลวดลาย
ผนังกระจกเบี่ยงแกรนิต



ทาสีฝ้าเพดานห้องน้ำปรับบัน
กระจกเงาไม้เทียม
ฝ้าเพดานยิปซัมบอร์ด 9 มม. ทนชื้น
หลอดLEDฝังฝ้า



ทัศนียภาพภายใน

- หมายเหตุ : 1. ระบบท่อน้ำใช้และน้ำทิ้ง ระบบบำบัดต่าง ๆ ปรับตามความเหมาะสมสำนักงาน
- 2. ระยะเวลาติดตั้งสามารถปรับได้ตามความเหมาะสม
- 3. รายละเอียดการตกแต่งประสาณให้ผู้ใช้รับทราบประสาณผู้ออกแบบ



สำนักงานโยธาธิการและผังเมือง
จังหวัดศรีสะเกษ

แบบ
ปรับปรุงศูนย์อาคาร 3 แห่งดิน

สถานที่
ศาลากลางจังหวัดศรีสะเกษ หลังเก่า
(2 ชั้น หลังเก่า)

เห็นชอบ

(นายปรีดี สติชัยวัฒน์)

โยธาธิการและผังเมืองจังหวัดศรีสะเกษ

ตรวจ

(นายณรินทร์ รินสินเกียรติ)

วิศวกรชำนาญการพิเศษ

สถาปนิก

(นายสุชัย ทองดู่)

สถาปนิกชำนาญการ

วิศวกรโยธา

(นายอรรถวิทย์ วิชาญสิงห์)

วิศวกรโยธาปฏิบัติการ

เขียนแบบ

(นายสุชัย ทองดู่)

สถาปนิกชำนาญการ

แบบแสดง

มาตราส่วน

วัน/เดือน/ปี

เลขที่แบบ ยผจ.ศก.

แผ่นที่