

โครงการก่อสร้างถนนคอนกรีตเสริมเหล็ก หมู่ที่ ๗

แยก ทช.บร.2004(กม.ที่ 0+650) – สุดเขตบ้านหนองยาง หมู่ ๗

(บร.ถ.194-04)

ตำบลหนองโสน อำเภอนางรอง จังหวัดบุรีรัมย์

ปริมาณงาน กว้าง 6.00 เมตร ยาว 173.00 เมตร หนา 0.15 เมตร

ให้ทางหินคลุก หนาเฉลี่ย 0.15 เมตร หรือมีพื้นที่ไม่น้อยกว่า 1,038.00 ตารางเมตร



พัสดุประเภทวัสดุหรือครุภัณฑ์ในการก่อสร้างต้องเป็นพัสดุที่ผลิตในประเทศตามเงื่อนไขข้างนี้

1. วิจัยหรือคิดค้นวิธีที่ใช้ในการก่อสร้างต้องเป็นวัสดุที่ผลิตในประเทศไม่น้อยกว่าร้อยละ 60 ของมูลค่าวัสดุที่ใช้ในงานก่อสร้างทั้งหมด
2. เหล็กที่ใช้ในงานก่อสร้างต้องเป็นเหล็กที่ผลิตในประเทศไม่น้อยกว่าร้อยละ 90 ของปริมาณเหล็กที่ใช้ทั้งหมดตามสัญญาจ้างจะต้องจัดทำแผนการใช้วัสดุที่ผลิตภายในประเทศ (ตารางข้อ 1 และข้อ 2) ภายใน 30 วัน นับถัดจากวันที่ได้ลงนามสัญญาเพื่อให้เกิดความกระจ่างชัดเกี่ยวกับสัดส่วนต่อไป

[illegible]

1.1 ผู้รับจ้างจะต้องทำการสำรวจพื้นที่ที่จะทำการก่อสร้าง วัสดุสถานที่ก่อสร้าง วางผังจัดทำระดับ แนว และระยะต่างๆ และตรวจสอบความถูกต้องของหลักเขตของถนผลเสียก่อน

1.2 แบบและรายการก่อสร้างหากมีส่วนขัดแย้งกันให้ถือคำวินิจฉัยของสถาปนิกและวิศวกร

ในช่วงเสนอราคาก่อสร้างหรือในขณะการก่อสร้างหรือความจำเป็นแล้วแต่กรณี

2. การเตรียมพื้นที่ที่จะทำการก่อสร้าง

2.1 ระดับ +0.00 ตามแบบแปลนคือ ระดับดินที่ทำการรับถมแล้ว ส่วนระดับอื่นๆให้ถือตามแบบ

2.2 ผู้รับจ้างจะต้องตรวจสอบระดับของพื้นที่ในแบบก่อสร้าง ให้ตรงกับพื้นที่ที่จะทำการก่อสร้างจริง หากมีความผิดพลาดหรือสงสัยให้แจ้งสถาปนิกเป็นลายลักษณ์อักษร เพื่อทำการแก้ไข

3. ปูนซีเมนต์

1.1 ปูนซีเมนต์ให้ใช้ปูนซีเมนต์ปอร์ตแลนด์ ตามมาตรฐานผลิตภัณฑ์อุตสาหกรรม มอก. 15 ประเภท 1-3 เป็นปูนซีเมนต์ประเภทแรงสูงเร็ว

4. ทราย

4.1 ต้องเป็นทรายน้ำจืดหรือทรายบกที่มีเม็ดหยาบ แฉะแฉ่ง สะอาด ปราศจากวัสดุอื่นเจือปน เช่นเปลือกหอย เศษแก้วและสารอินทรีย์ต่างๆ เจือปน

4.2 ทรายที่ใช้ในงานก่อสร้าง จะต้องมีความพิถีพิถันความละเอียด (FINENESS MODULUS) ตั้งแต่ 2.3 - 3.1

5. หิน กรวด

5.1 หินหรือกรวดที่ใช้ต้องแข็งแรงแทนียว ไม่ผุ ปราศจากการสحقอื่นเจือปน ขนาดใหญ่สุดของเม็ดหินหรือกรวด 40 มม.

6. น้ำ

6.1 น้ำที่ใช้ผสมคอนกรีตให้ใช้น้ำประปา

6.2 ในกรณีหาน้ำประปาไม่ได้ให้ใช้น้ำจืด และปราศจากสารที่เป็นอันตรายต่อคอนกรีตและเหล็กเสริม

7. เหล็กเสริมคอนกรีต

7.1 รายละเอียดเกี่ยวกับงานคอนกรีตเสริมเหล็ก และเหล็กเสริมให้ใช้เหล็กตามมาตรฐาน มอก. 20 และ มอก. 24 ให้ถือปฏิบัติตามมาตรฐานงานคอนกรีตเสริมเหล็กของ "วิศวกรรมสถานแห่งประเทศไทย ที่ 1001/6" ทุกประการ






7.2 และหรือหากจะใช้เหล็กตะแกรงสำเร็จรูป (WIRE MESH) จะต้องมีการรับรองมาตรฐานเทียบเท่าเหล็กเสริมตามระเบียบแบบ

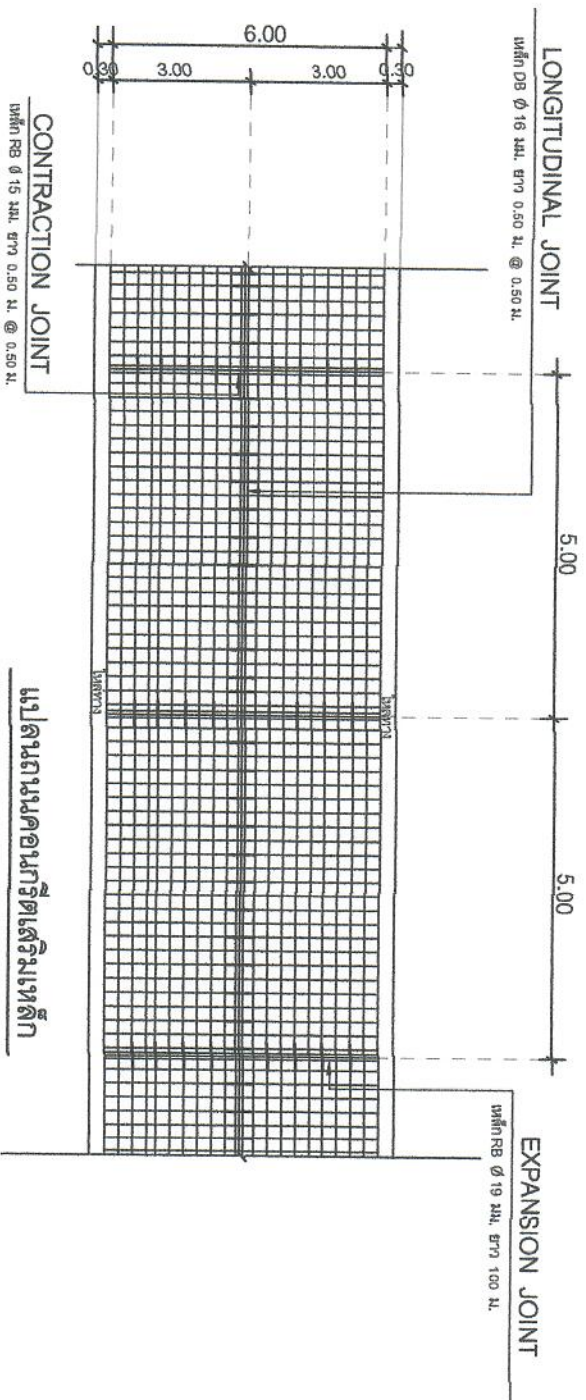
เทศบาลเมืองโมสตี	
โครงการก่อสร้าง	
ก่อสร้างถนนคอนกรีตเสริมเหล็ก หมู่ที่ 7	
มอก.ท.ม. 200 (ใหม่) ๖๔550) - ชุดฉบับมาตรฐาน พ.ร.บ. (ม.ร.ร.๒๕๖๑)	
สถานที่ดำเนินการ	
ตำแหน่งในเขต อำเภอเมือง จังหวัดบุรีรัมย์	
สำรวจ	(นายอรรถศักดิ์ แผล้ม)
ผู้ช่วยนายช่างโยธา	(นายอรรถศักดิ์ แผล้ม)
เขียนแบบ	(นายอรรถศักดิ์ แผล้ม)
ตรวจสอบ	(นายอรรถศักดิ์ แผล้ม)
ผู้ช่วยนายช่างโยธา	(นายอรรถศักดิ์ แผล้ม)
ปลัดเทศบาลตำบลเมืองโมสตี	(นายอรรถศักดิ์ แผล้ม)
ปลัดเทศบาลตำบลเมืองโมสตี	(นายอรรถศักดิ์ แผล้ม)
รักษาราชการแทนผู้อำนวยการกองช่าง	(นายอรรถศักดิ์ แผล้ม)
อนุมัติ	(นายอรรถศักดิ์ แผล้ม)
ปลัดเทศบาลตำบลเมืองโมสตี	(นายอรรถศักดิ์ แผล้ม)
นายกเทศมนตรีตำบลเมืองโมสตี	(นายอรรถศักดิ์ แผล้ม)
แบบแสดง	(นายอรรถศักดิ์ แผล้ม)
แผ่นที่	จำนวนแผ่น
2	7

8.1 ชนิดและกำลังคอมกรีต จะต้องใช้จำนวนเป็นเมตต์ไม่น้อยกว่า 320 กก./ลบ.ม. แรงอัดประลัยต่ำสุดของแท่งคอมกรีตมาตรฐานที่อายุ 28 วัน ชนิดลูกบาศก์ (15 x 15 x 15 ซม.) ไม่น้อยกว่า 240 กก./ตร.ซม.หรือเทียบเท่าที่ 14 วัน กำลังอัดคอมกรีตไม่น้อยกว่า ร้อยละ 75

หมายเหตุ

1. มิติต่าง ๆ มีหน่วยเป็นเมตร นอกจากระบุเป็นอย่างอื่น
 - ในกรณีที่สูงสลับ ให้ประสานงานติดต่อกับนายช่างผู้ควบคุมโครงการ หรือนายช่างผู้ควบคุมงานขององค์การบริหารส่วนตำบลหนองโสนได้และจะถือมูลค่าตัดสินของคณะกรรมการตรวจการจ้างเป็นสำคัญ
2. ในกรณีที่ใช้ตะแกรงลวดเหล็กกล้า (WIRE MESH) ให้ใช้ตามมาตรฐาน มอก. 747 ขนาดเส้นผ่านศูนย์กลาง 4 มม. @ 0.20 ม. #
3. ก่อนการก่อสร้างให้ทำการปรับสภาพพื้นที่โดยให้มีความลาดเอียงอย่างน้อย 3 %
4. ก่อนการเทคอนกรีตทุกครั้ง ต้องแจ้งช่างผู้ควบคุมงานให้ทราบก่อนทุกครั้ง
5. การหยุดเทคอนกรีตให้หยุดในแนวตั้งเท่านั้น

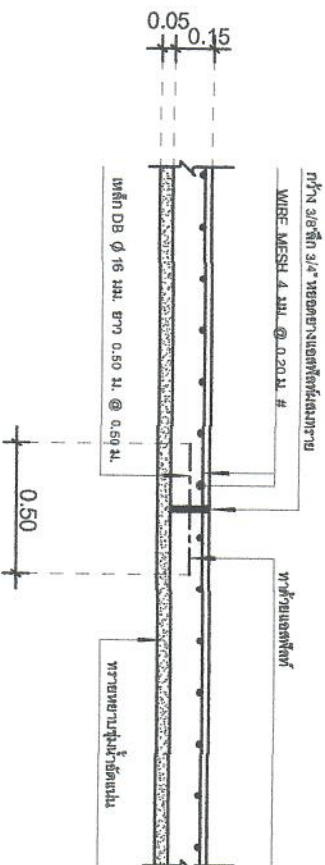
เทศบาลตำบลหนองโสน	
โครงการก่อสร้าง	
ก่อสร้างถนนคอนกรีตเสริมเหล็ก หมู่ที่ 7 สภา ทบ.บร 2004(พ.ร.บ. 0-650) - จุดจบบ้านเลขที่ 7 หมู่ 7 (ปี 63-64)	
สถานที่ดำเนินการ บ้านหนองยาง หมู่ที่ 7	
ตำบลหนองโสน อำเภอหนองสูง จังหวัดมุกดาหาร	
สำรวจ	
(นายอัครศักดิ์ แซ่ลิ้ม) ผู้ช่วยนายช่างโยธา	
เขียนแบบ	
(นายอัครศักดิ์ แซ่ลิ้ม) ผู้ช่วยนายช่างโยธา	
ตรวจแบบ	
(นายณฤศร์ ทองคำ) ปลัดเทศบาลตำบลหนองโสน	
เห็นชอบ	
(นายณฤศร์ ทองคำ) ปลัดเทศบาลตำบลหนองโสน	
รักษาสภาพงานและอำนวยความสะดวกช่าง อนุมัติ	
(นายณฤศร์ ทองคำ) ปลัดเทศบาล บัญชีหน้า	
นายกเทศมนตรีตำบลหนองโสน	
แบบแสดง	
แผ่นที่	จำนวนแผ่น
3	7



แปลนคานาคอนกรีตเสริมเหล็ก

Scale

NOT TO SCALE



รูปตัด A-A LONGITUDINAL JOINT

เทศบาลตำบลหนองบัวลำภู	
โครงการก่อสร้าง	
ก่อสร้างถนนคอนกรีตเสริมเหล็ก หมู่ที่ 7	
ขนาดถนน 20.00 (กม.ที่ +0+00) - จุดเริ่มต้นของ หมู่ 7	
(ขนาด 19.4-4.4)	
สถานที่ดำเนินการ	
บ้านหนอง หมู่ที่ 7	
ตำบลหนองบัวลำภู อำเภอหนองสูง จังหวัดมุกดาหาร	
สำรวจ	
(นายธีรศักดิ์ แซ่ลิ้ม)	
ผู้ช่วยนายช่างโยธา	
เขียนแบบ	
(นายธีรศักดิ์ แซ่ลิ้ม)	
ผู้ช่วยนายช่างโยธา	
ตรวจสอบ	
(นายณณกุล ทองสุข)	
ปลัดเทศบาลตำบลหนองบัวลำภู	
รักษาราชการแทนผู้อำนวยการกองช่าง	
อนุมัติ	
(นายณณกุล ทองสุข)	
ปลัดเทศบาล อำเภอเมือง	
นายกเทศมนตรีตำบลหนองบัวลำภู	
แบบแสดง	
แผ่นที่	จำนวนแผ่น
5	7

เพลงบางลำโพงเหนือทุ่ง

โครงการพัฒนาระบบ

ก่อนสร้างถนนคนช้อปปิ้งที่ทะเลริมน้ำ 7

เลขที่ พ.ร.บ. 2004 (พ.ร.บ. 0-650) - ผู้ดูแลระบบและเอกสาร หน้า 7
(12/11/94-04)

สถานที่ดำเนินการ

[illegible]

คำแปลของไบเบิล อ้ากอนางรอง จึงหาได้ใช้สมัย

၆၆၆၆၆

[Signature]

(นายแพทย์ บุญประเสริฐ)

ผู้ช่วยนายช่างโยธา

பெயர்



(นายสุชาติ นฤนาท)

১৭৬৫

1

นายแพทย์จิตร ทองสุขศรี)

ปลัดเทศบาลตำบลเมืองแปด

~~(১৯৭৮/৭৯-৮০ খ্রঃ)~~

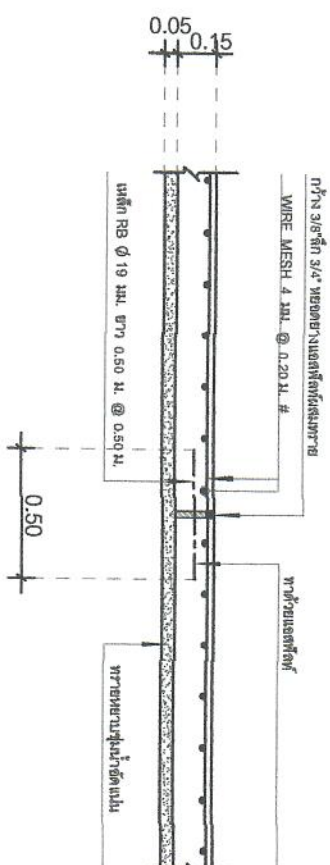
รักษาการแทนผู้อำนวยการศูนย์อำนวยการรักษาของฝ่าย

အမှတ် ၁၇

นายแพทย์สมชาย หอมทิพย์)

นายแพทย์สุรศักดิ์ดิษฐ์

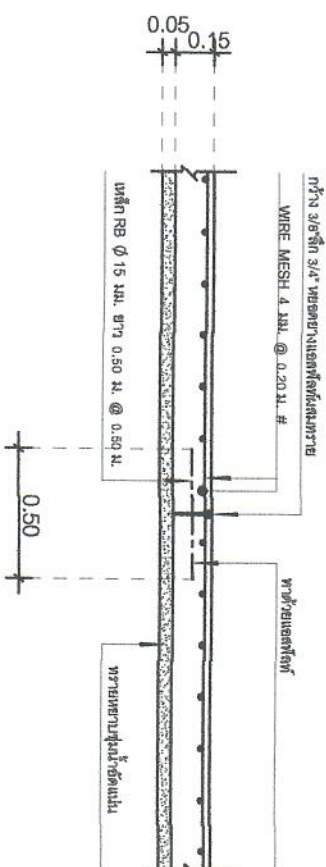
123456789



รูปตัด EXPANSION JOINT ทุกช่วง 100 ม.

Scale

NOT TO SCALE

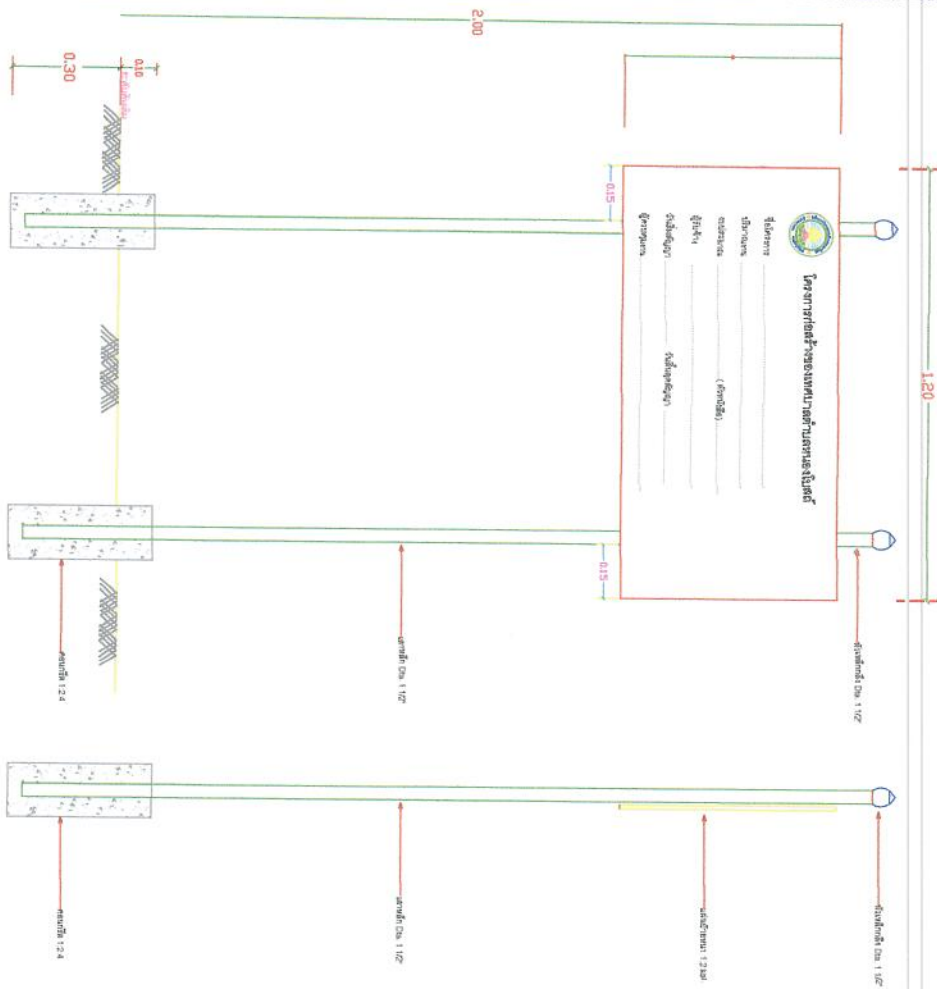


รูปตัด  CONTRACTION JOINT

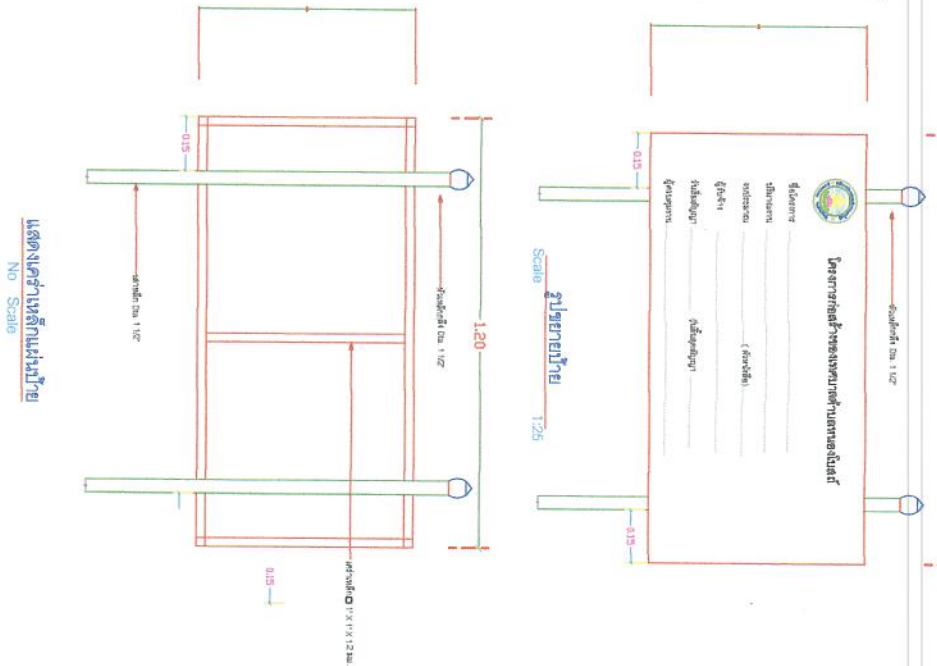
Scale

NOT TO SCALE

เทศบาลตำบลบึงมะลิ	
โครงการก่อสร้าง ก่อสร้างถนนคอนกรีตเสริมเหล็ก หมู่ที่ 7 ขนาดทาง 20x20 เมตร (4x40) - จัดสรรงบประมาณ หมู่ 7 (งบฯ 14-4-40)	
สถานที่ดำเนินการ	สถานที่ดำเนินการ หมู่ที่ 7
ตำแหน่ง	ตำแหน่ง
จำนวน	จำนวน
6	7



รูปด้านหน้า
No Scale



รูปด้านข้าง
No Scale

รายการประกอบแบบ

1. เสาเหล็ก Dia. 1 1/2"
2. ทับเสาเหล็ก Dia. 1 1/2"
3. เสาเหล็กคร่าวเหล็ก □ 25 X 25 X 1.2 มม.
4. แผ่นไม้ยวบเหล็กหนา 1.2 มม. ทาสีรองพื้นกันสนิม ทาทับด้วยสีน้ำมันเขียวหรือสีน้ำเงิน
5. ยึดแผ่นไม้ยวบด้วยตะปู Dia. 3/8"
6. ตัวอักษรติดตึกอักษรสีขาวขนาดตามเหมาะสมมาติดของป้าย

แสดงคร่าวเหล็กแผ่นไม้ยวบ
No Scale

เทศบาลตำบลหนองโสน	
โครงการก่อสร้าง	
ก่อสร้างแบบคอนกรีตเสริมเหล็ก หมู่ที่ 7 เลขที่ 120-4 (พื้นที่ 4+30) - หมู่ที่ 7 ตำบลหนองโสน หมู่ 7 (ใบ 0.15-0.4)	
สถานที่ตั้งโครงการ	
บ้านหนองยาง หมู่ที่ 7	
ดำเนินการก่อสร้าง	
ดำเนินการก่อสร้าง	
สำรวจ	
(นายอรรถศักดิ์ แสงสิงห์)	
ผู้ช่วยนายช่างโยธา	
เขียนแบบ	
(นายอรรถศักดิ์ แสงสิงห์)	
ผู้ช่วยนายช่างโยธา	
ตรวจแบบ	
(นายอรรถศักดิ์ แสงสิงห์)	
ปลัดเทศบาลตำบลหนองโสน	
(นายอรรถศักดิ์ แสงสิงห์)	
รักษาราชการแทนผู้อำนวยการกองช่าง	
อนุมัติ	
(นายอรรถศักดิ์ แสงสิงห์)	
ปลัดเทศบาลตำบลหนองโสน	
(นายอรรถศักดิ์ แสงสิงห์)	
นายกเทศมนตรีตำบลหนองโสน	
แบบแสดง	
แผ่นที่	
จำนวนแผ่น	
7	7