

สำนักงานเทศบาลตำบลเวียงชัย

โครงการปรับปรุงซ่อมแซมถนนแอสฟัลต์คอนกรีต
รหัสทางหลวงท้องถิ่น ชร.ถ.41-006 ถนนร้องเสือเต้น

หมู่ที่ 7 ตำบลเมืองชุม อำเภอเวียงชัย

กว้าง 6.00 เมตร ยาว 2,015.00 เมตร หนา 0.05 เมตร

หรือพื้นที่ไม่น้อยกว่า 12,090.00 ตารางเมตร

ตามแบบมาตรฐานทางสำหรับองค์การปกครองส่วนท้องถิ่น แบบเลขที่ ทถ.-7-201

เทศบาลตำบลเวียงชัย อำเภอเวียงชัย จังหวัดเชียงราย

บริเวณพิกัด 19.8901525 , 99.950577

โครงการปรับปรุงซ่อมแซมถนนแอสฟัลต์คอนกรีต รหัสทางหลวงท้องถิ่น ชร.ถ.41-006 ถนนร่องเลือดต้น หมู่ที่ 7 ตำบลเมืองชุม อำเภอเวียงชัย อำเภอเวียงชัย จังหวัดเชียงราย
หรือพื้นที่ไม่น้อยกว่า 12,090.00 ตารางเมตร
บริเวณพิกัดที่ 19,890,1525 , 99,950,577



สำนักงานเทศบาลตำบลเวียงชัย
โครงการก่อสร้าง :
ปรับปรุงซ่อมแซมถนนแอสฟัลต์คอนกรีต
รหัสทางหลวงท้องถิ่น ชร.ถ.41-006
ถนนร่องเลือดต้น หมู่ที่ 7
ตำบลเมืองชุม อำเภอเวียงชัย
กว้าง 6.00 เมตร ยาว 2,015.00 เมตร
กว่า 12,090.00 ตารางเมตร คมแบบ
มาตรฐานงานทางจังหวัดเชียงราย
ปกติสองชั้นผิวพื้น แบบลาด
หน้า-7-201 เทศบาลตำบลเวียงชัย
อำเภอเวียงชัย จังหวัดเชียงราย

เขียนแบบ :
(นายสุวิทย์ โกศลัน)
ผู้ช่วยช่างโยธา

สำรวจ :
(นายสุวิทย์ โกศลัน)
ผู้ช่วยช่างโยธา

(นายสุวิทย์ โกศลัน)
นายช่างโยธาชำนาญงาน
ตรวจแบบ

(นายสุวิทย์ โกศลัน)
นายก อบจ.เชียงราย
ตรวจแบบ

(นายสุวิทย์ โกศลัน)
หัวหน้าหน่วยแบบและก่อสร้าง
รักษาราชการแทน
ผู้อำนวยการกองช่าง

(นายสุวิทย์ โกศลัน)
หัวหน้าหน่วยแบบและก่อสร้าง
รักษาราชการแทน
ผู้อำนวยการกองช่าง

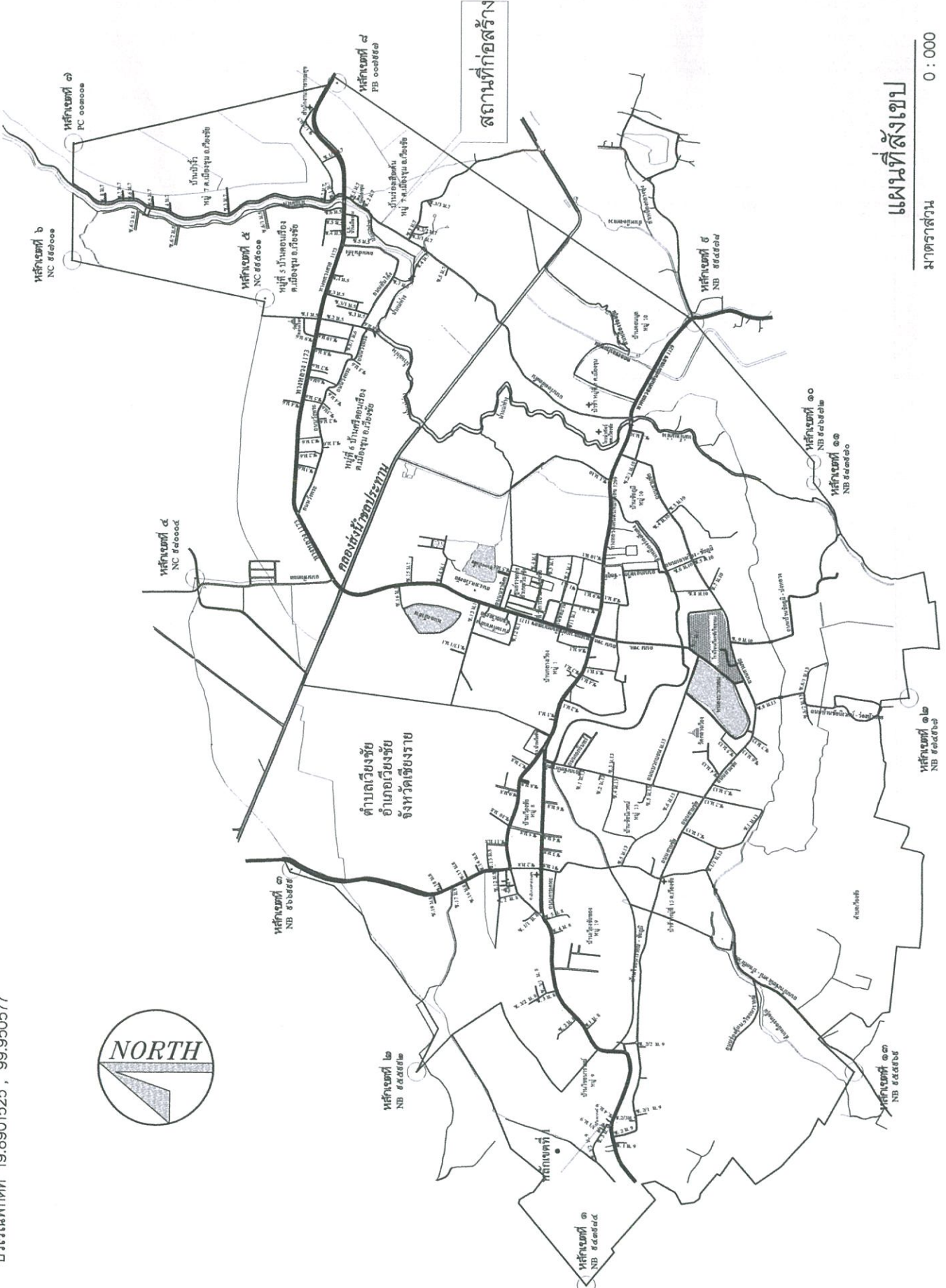
(นายสุวิทย์ โกศลัน)
นายก อบจ.เชียงราย
นายก อบจ.เชียงราย

(นายสุวิทย์ โกศลัน)
นายก อบจ.เชียงราย
นายก อบจ.เชียงราย

(นายสุวิทย์ โกศลัน)
นายก อบจ.เชียงราย
นายก อบจ.เชียงราย

(นายสุวิทย์ โกศลัน)
นายก อบจ.เชียงราย
นายก อบจ.เชียงราย

(นายสุวิทย์ โกศลัน)
นายก อบจ.เชียงราย
นายก อบจ.เชียงราย



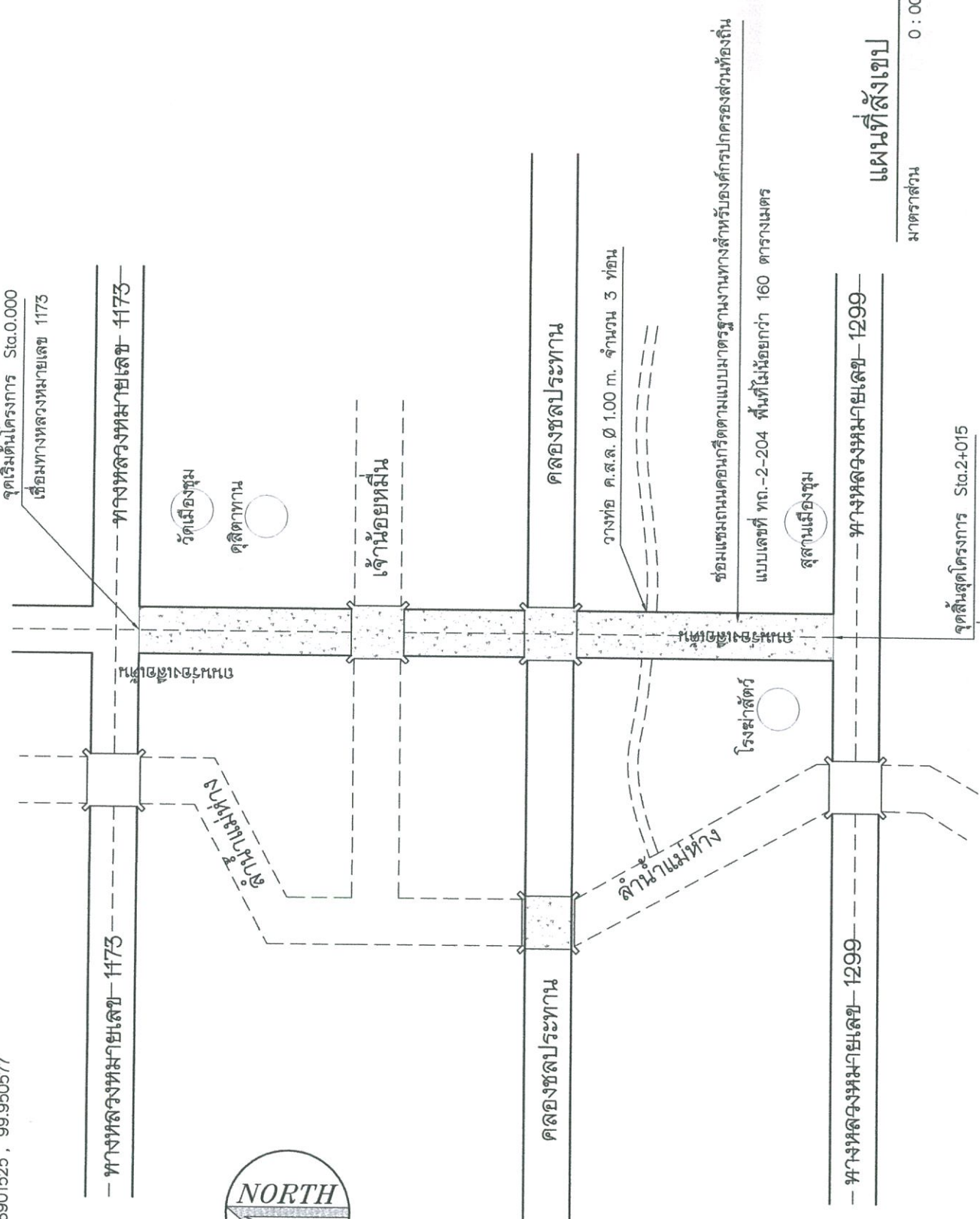
แผนที่สังเขป

มาตราส่วน 0 : 000

*** หมายเหตุ * ข้อมูลใช้เพื่อการเป็นแบบแปลนเพื่อการก่อสร้างและเป็นประโยชน์ต่อการบริหารงานราชการในการปรับปรุงและแก้ไขโครงการตามความต้องการของหน่วยงาน

โครงการปรับปรุงซ่อมแซมถนนแอสฟัลต์คอนกรีต รหัสทางหลวงท้องถิ่น ชร.ถ.41-006 ถนนร้องเสียดิน หมู่ที่ 7 ตำบลเมืองชุม อำเภอเวียงชัย กว้าง 6.00 เมตร ยาว 2,015.00 เมตร หน้า 0.05 เมตร หรือพื้นที่ไม่น้อยกว่า 12,090.00 ตารางเมตร ตามแบบมาตรฐานทางสำหรับองค์การปกครองส่วนท้องถิ่น แบบเลขที่ ทถ.-7-201 เทศบาลตำบลเวียงชัย อำเภอเวียงชัย จังหวัดเชียงราย

บริเวณหลักัดที่ 19.8901525 , 99.950577 จดเริ่มต้นโครงการ Sign 000

[illegible]

แผนที่สังเขป

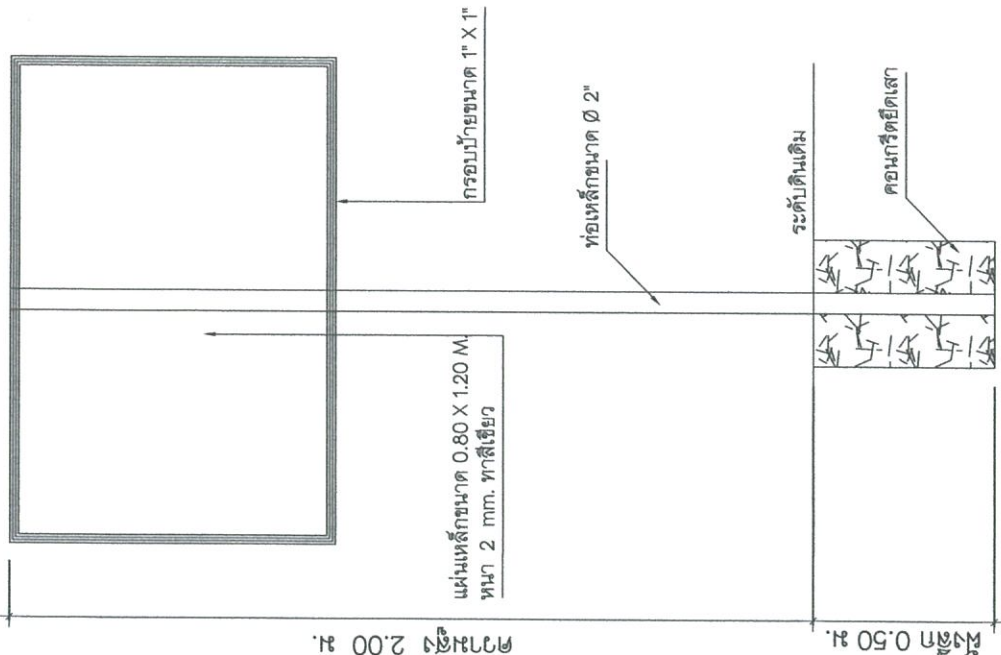
มาตราส่วน ๐ :


จุดสิ้นสุดโครงการ Std.2+015
เชื่อมทางหลวงหมายเลข 1299

*** หมายเหตุ

* ข้อมูลใช้เพื่อการปรับปรุงแผนผังเท่านั้น

* ข้อมูลใช้เพื่อการปรับปรุงและไปประกอบโครงสร้างและไปประกอบโครงสร้างของตัวควบคุม

ตัวอย่างบ้านประชาชนสัมพันธ์โครงการเหล็ก ขนาด 0.80×1.20 ม. (พื้นเขียว ตัวอักษรสีขาว)[illegible]



โครงการก่อสร้างของเทศบาลตำบลเวียงชัย

โทร. 0 - 53769 - 086

ชื่อโครงการก่อสร้าง.....

บริเวณงาน.....

ดำเนินการก่อสร้างโดย.....

วงเงินงบประมาณที่ตั้งไว้.....บาท รวคถก.....บาท วงเงินค่าก่อสร้างคงสัญญา.....บาท

ระยะเวลารับเริ่มต้นที่.....สิ้นสุดวันที่.....รวมระยะเวลา.....วัน

คณะกรรมการตรวจรับงานจ้าง

1.....ประธานกรรมการ

2.....กรรมการ

3.....กรรมการ

ผู้ควบคุมงาน.....

กำลังก่อสร้างด้วยเงินภาษีอากรของประชาชน

กำลังก่อสร้างด้วยเงินภาษีอากรของประชาชน

ไม้ัด หรือแผ่นไวนิล ขนาด 1.20 X 2.40 เมตร.
พื้นเขียว ตัวหนังสือสีขาว

ข้อกำหนดสัณญาก่อสร้างเพื่อส่งเสริมการใช้สินค้าผลิตภัณฑ์ที่ผลิตในประเทศ

1. กรณีการจัดจ้างงานก่อสร้าง ให้ใช้พัสดุส่งเสริมการผลิตภายในประเทศไม่น้อยกว่าร้อยละ ๖๐ ของพัสดุที่จะใช้ในงานก่อสร้าง โดยใช้หลักหรือหลักการที่พัสดุส่งเสริมการผลิตภายในประเทศก่อน ซึ่งต้องไม่น้อยกว่าร้อยละ ๙๐ ของปริมาณหลักหรือหลักการที่ใช้ในงานก่อสร้างทั้งหมดในครั้งนั้น หากการใช้หลักหรือหลักการแล้วยังไม่ครบร้อยละของมูลค่าที่กำหนดให้ใช้พัสดุส่งเสริมการผลิตภายในประเทศ ให้หน่วยงานของรัฐ ใช้พัสดุส่งเสริมการผลิตภายในประเทศประเภทอื่นเพื่อให้ครบร้อยละ ๖๐
2. ผู้รับจ้างต้องแสดงหลักฐานเพื่อประกอบการพิจารณาว่าวัสดุก่อสร้างหรือครุภัณฑ์เป็นผลิตภัณฑ์ที่ผลิตภายในประเทศ อย่างใดอย่างหนึ่งแล้วแต่กรณี แสดงต่อผู้ว่าจ้างเมื่อผู้ว่าจ้างร้องขอ เพื่อประกอบการตรวจสอบของผู้ว่าจ้างว่าวัสดุก่อสร้าง/ครุภัณฑ์ ที่ผู้รับจ้างนำมาใช้เป็นผลิตภัณฑ์ที่ผลิตในประเทศหรือไม่ ดังนี้
 - ลำเนาใบรับรองสินค้าที่ผลิตในประเทศ Made in Thailand (MIT) ที่ออกโดยสภาอุตสาหกรรมแห่งประเทศไทย
 - ผลการสินค้า ที่แสดงว่าเป็นสินค้าที่ผลิตในประเทศไทย
 - หลักฐานแสดงที่ตั้งของแหล่งผลิต ที่สามารถแสดงได้ว่าเป็นวัสดุก่อสร้างที่เป็นผลิตภัณฑ์ในประเทศ เช่นตำแหน่งที่ตั้ง โรงไม่หิน ท่าทราย ปอหิน เป็นต้น

***หมายเหตุ * ข้อมูลหรือการเปลี่ยนแปลงเล็กน้อยในกระบวนวิธีและเป้าหมายโครงการเพื่อประโยชน์ของสังคมงาน

	สำนักงานคณะกรรมการกฤษฎีกา โครงการก่อสร้าง :	
	สำหรับ	
	โครงการก่อสร้าง	
	ทุกโครงการ	
	เขียนแบบ	(นายสุวิทย์ โกมลิกัน) ผู้อำนวยการโยธา
	สำรวจ	(นายพิศักดิ์ ประมุขวงศ์) นายช่างโยธาส่งมอบงาน
	ตรวจสอบ	(นายอนุชิต นาคฟู) วิศวกรโยธาปฏิบัติกรมโยธาธิการ
	ตรวจสอบครั้งที่ ๑/๒๖/๐7	(นายพรทศนา ไชยะ)หัวหน้าฝ่ายแบบแผนและก่อสร้าง รักษาการแทนผู้อำนวยการกองช่าง
	ตรวจสอบ	(นายเชิดพงศ์ อธิจิราวัฒน์) ปฐมนิเทศก์ด้านศิลปวัฒนธรรม
	ตรวจสอบ	(นายเนตร ชกรชัย) รองนายกเทศมนตรีตำบลบ่อวินชัย
	เสนอ	(นายสมฤกษ์ บุญญพฤกษ์) นายกเทศมนตรีตำบลบ่อวินชัย
ด้วยเรื่อง บัญชีประจักษ์หนังสือโครงการ		
มาตฐาน	0 : 000	จำนวนแผ่น
เนื้อที่		

ข้อกำหนดเกี่ยวกับการใช้วัสดุก่อสร้างและตราสัญลักษณ์
ตามสัญญาก่อสร้างเพื่อส่งเสริมการใช้สินค้าผลิตภัณฑ์ที่ผลิตในประเทศ

เพื่อเป็นการส่งเสริมวัสดุที่ผลิตภายในประเทศ กฎกระทรวงกำหนดพัสดุและวิธีการจัดซื้อจัดจ้างพัสดุที่รัฐต้องการส่งเสริมหรือสนับสนุน (ฉบับที่ 2) พ.ศ. 2563 ประกอบหนึ่งสัปดาห์ก่อนการวินิจฉัยปัญหาการจัดซื้อจัดจ้างและการบริหารพัสดุภาครัฐ วันที่ 31 กรกฎาคม 2565 เรื่อง อนุมัติยกเว้นและกำหนดแนวทางการปฏิบัติตามกฎกระทรวงกำหนดพัสดุและวิธีการจัดซื้อจัดจ้างพัสดุที่รัฐต้องการส่งเสริมหรือสนับสนุน (ฉบับที่ 2) พ.ศ. 2563 ผู้รับจ้างต้องใช้อัตราประเมินพัสดุหรือครุภัณฑ์ที่จะใช้ในงานก่อสร้าง เป็นพัสดุที่ผลิตภายในประเทศ โดยต้องใช้น้อยกว่าร้อยละ 60 ของมูลค่าพัสดุที่จะใช้ในงานก่อสร้างทั้งหมดตามสัญญา โดยให้ผู้จ้างพิจารณาการใช้หลักเกณฑ์ในการก่อสร้างก่อน โดยใช้หลักที่ผลิตภายในประเทศไม่น้อยกว่า ร้อยละ 90 ของปริมาณหลักที่ต้องใช้ทั้งหมดตามสัญญา

กรณีเมื่อหน่วยงานของรัฐได้จัดทำไปแจ้งปริมาณงานและราคา และใบบัญชีรายการก่อสร้างแล้ว ทราบว่าพัสดุที่จะใช้ในโครงการก่อสร้างนั้นผลิตภายในประเทศแต่หน่วยงานของรัฐจะไม่ใช่พัสดุที่ผลิตภายในประเทศ หรือจะใช้หรือใช้พัสดุที่ผลิตภายในประเทศไม่ครบร้อยละ 60 หากกรณีนี้เป็นดังนี้

- (1) กรณีที่ราคาพัสดุที่นำเข้าจากต่างประเทศมีราคาต่อหน่วยไม่เกิน 2 ล้านบาท ให้เสนอหัวหน้าหน่วยงานของรัฐเพื่อขออนุมัติก่อน
- (2) กรณีที่ราคาพัสดุที่นำเข้าจากต่างประเทศมีราคาต่อหน่วยรายการใดรายการหนึ่งเกิน 2 ล้านบาท ให้เสนอผู้มีอำนาจเหนือขึ้นไปหนึ่งชั้นเพื่อขออนุมัติก่อน

กรณีดังต่อไปนี้ไม่ต้องขออนุมัติจากหัวหน้าหน่วยงานของรัฐหรือผู้มีอำนาจเหนือขึ้นไปหนึ่งชั้นขออนุมัติแต่อย่างใด โดยหน่วยงานของรัฐสามารถกำหนดแบบบรรจุรายการงานก่อสร้างได้ตามความต้องการ

- (1) กรณีที่หน่วยงานของรัฐทราบตั้งแต่ต้นว่าโครงการก่อสร้างนั้นต้องใช้พัสดุ ที่นำเข้าจากประเทศและพัสดุดังกล่าวไม่ผลิตภายในประเทศ ซึ่งทำให้อัตราการการใช้พัสดุที่ผลิตภายในประเทศน้อยกว่าร้อยละ 60 ของมูลค่าพัสดุที่จะใช้ในงานก่อสร้างทั้งหมดตามสัญญา โดยต้องจัดทำแผนการใช้พัสดุที่ผลิตในประเทศ เสนอผู้ว่าจ้างภายใน 60 วัน นับถัดจากวันที่ได้ลงนามสัญญา โดยให้แนบบัตรภาพ 1 และภาพถ่าย 2 ด้วย เว้นแต่ระยะดำเนินการตามสัญญาไม่เกิน 60 วัน

โครงการจัดทำแผนการใช้พัสดุที่ผลิตภายในประเทศ
โครงการก่อสร้าง.....

ภาคผนวก 1

ลำดับ	รายการ	หน่วย	ปริมาณ	ราคาต่อหน่วย (บาท)	เป็นเงิน (บาท)	พัสดุในประเทศ	พัสดุต่างประเทศ
1							
2							
3							
4							
5							
6							
รวม				XXXX	XXXX	XXXX	XXXX
อัตราร้อยละ				100	70		30

ลงชื่อ.....ผู้สัญญาฝ่ายผู้รับจ้าง
(.....)



สำนักงานทรัพยากรธรรมชาติและสิ่งแวดล้อม
โครงการก่อสร้าง :

สำหรับ
โครงการก่อสร้าง
ทุกโครงการ

ชื่อแบบ
(นายสุวิทย์ ใจอึ้ง)

สำรวจ
(นายสุวิทย์ ใจอึ้ง)

(นายสุวิทย์ ใจอึ้ง)

(นายสุวิทย์ ใจอึ้ง)

(นายสุวิทย์ ใจอึ้ง)

(นายสุวิทย์ ใจอึ้ง)

(นายสุวิทย์ ใจอึ้ง)

(นายสุวิทย์ ใจอึ้ง)

(นายสุวิทย์ ใจอึ้ง)

(นายสุวิทย์ ใจอึ้ง)

(นายสุวิทย์ ใจอึ้ง)

(นายสุวิทย์ ใจอึ้ง)

(นายสุวิทย์ ใจอึ้ง)

(นายสุวิทย์ ใจอึ้ง)

(นายสุวิทย์ ใจอึ้ง)

(นายสุวิทย์ ใจอึ้ง)

(นายสุวิทย์ ใจอึ้ง)

ก. จากการศึกษา คสช. ในพื้นที่

1. การขยายตัวของ คอนกรีตตามยาวเนื่องจากอุณหภูมิ ΔT และ ΔL โดย α คือ ค่าสัมประสิทธิ์การขยายตัวตามยาวของคอนกรีต $\alpha = 10 \times 10^{-6} / ^\circ\text{C}$
2. EXPANSION JOINT จะใช้เฉพาะกรณีที่มีการเปลี่ยนแปลงอุณหภูมิที่รวดเร็ว, ความยาวที่ต่อเนื่องมากเกินไป
3. ข้อควรระวังในการติดตั้งและใช้คอนกรีตอัดตัว CONCRETE JOINT SEALER NOT - Poured ELASTIC TYPE 100% POLYURETHANE เพื่อป้องกันการซึมของน้ำและอากาศ
4. ข้อควรระวังในการติดตั้งและใช้ CONCRETE JOINT SEALER NOT - Poured ELASTIC TYPE 100% POLYURETHANE
5. การขยายตัวเนื่องจากความดันอัดตัว COMPRESSION STRESS () ของคอนกรีตจะคิดเป็นค่าของ $1 \text{ cm} \times 0.15 \text{ cm}$ ที่ 28 วัน หลังอัดตัวแล้ว 200 kg / cm^2 ขึ้น.

6. เหล็กผสมไว้เพื่อความสะดวกใช้งาน มอก.-20 และ มอก.-24

- [illegible]

๒๕. รายการก่อสร้างรายได้ คล. ในรูปแบบ

1. การศึกษาความสัมพันธ์ระหว่างระยะบันได คด, ในผู้ป่วย ที่ได้รับยาต้านมะเร็งและขนาดยาจำแนกตามระยะของโรค
2. ศึกษาชีวิตผู้ป่วย ที่มี บุนสีในช่องท้อง (TAGE 1) ไม่มากกว่า 350 มิลลิกรัม เทอร์ 350 มิลลิกรัม ซึ่งน้อยกว่า 350 มิลลิกรัม
3. ศึกษาคุณสมบัติ (SLUMP ไม่มากกว่า 10 มม.และแรงบีบ COMPRESSION STRENGTH) ของแผ่นกระดูกสันหลังของกระดูก (L5/S1) ซึ่งมีค่า 20 มม. 35 มม. 50 มม. 65 มม. 80 มม. 95 มม. 110 มม. 125 มม. 140 มม. 155 มม. 170 มม. 185 มม. 200 มม. 215 มม. 230 มม. 240 มม. 255 มม. 270 มม. 285 มม. 300 มม. 315 มม. 330 มม. 345 มม. 360 มม. 375 มม. 390 มม. 405 มม. 420 มม. 435 มม. 450 มม. 465 มม. 480 มม. 495 มม. 510 มม. 525 มม. 540 มม. 555 มม. 570 มม. 585 มม. 600 มม. 615 มม. 630 มม. 645 มม. 660 มม. 675 มม. 690 มม. 705 มม. 720 มม. 735 มม. 750 มม. 765 มม. 780 มม. 795 มม. 810 มม. 825 มม. 840 มม. 855 มม. 870 มม. 885 มม. 900 มม. 915 มม. 930 มม. 945 มม. 960 มม. 975 มม. 990 มม. 1005 มม. 1020 มม. 1035 มม. 1050 มม. 1065 มม. 1080 มม. 1095 มม. 1110 มม. 1125 มม. 1140 มม. 1155 มม. 1170 มม. 1185 มม. 1200 มม. 1215 มม. 1230 มม. 1245 มม. 1260 มม. 1275 มม. 1290 มม. 1305 มม. 1320 มม. 1335 มม. 1350 มม. 1365 มม. 1380 มม. 1395 มม. 1410 มม. 1425 มม. 1440 มม. 1455 มม. 1470 มม. 1485 มม. 1500 มม. 1515 มม. 1530 มม. 1545 มม. 1560 มม. 1575 มม. 1590 มม. 1605 มม. 1620 มม. 1635 มม. 1650 มม. 1665 มม. 1680 มม. 1695 มม. 1710 มม. 1725 มม. 1740 มม. 1755 มม. 1770 มม. 1785 มม. 1800 มม. 1815 มม. 1830 มม. 1845 มม. 1860 มม. 1875 มม. 1890 มม. 1905 มม. 1920 มม. 1935 มม. 1950 มม. 1965 มม. 1980 มม. 1995 มม. 2010 มม. 2025 มม. 2040 มม. 2055 มม. 2070 มม. 2085 มม. 2100 มม. 2115 มม. 2130 มม. 2145 มม. 2160 มม. 2175 มม. 2190 มม. 2205 มม. 2220 มม. 2235 มม. 2250 มม. 2265 มม. 2280 มม. 2295 มม. 2310 มม. 2325 มม. 2340 มม. 2355 มม. 2370 มม. 2385 มม. 2400 มม. 2415 มม. 2430 มม. 2445 มม. 2460 มม. 2475 มม. 2490 มม. 2505 มม. 2520 มม. 2535 มม. 2550 มม. 2565 มม. 2580 มม. 2595 มม. 2610 มม. 2625 มม. 2640 มม. 2655 มม. 2670 มม. 2685 มม. 2700 มม. 2715 มม. 2730 มม. 2745 มม. 2760 มม. 2775 มม. 2790 มม. 2805 มม. 2820 มม. 2835 มม. 2850 มม. 2865 มม. 2880 มม. 2895 มม. 2910 มม. 2925 มม. 2940 มม. 2955 มม. 2970 มม. 2985 มม. 3000 มม. 3015 มม. 3030 มม. 3045 มม. 3060 มม. 3075 มม. 3090 มม. 3105 มม. 3120 มม. 3135 มม. 3150 มม. 3165 มม. 3180 มม. 3195 มม. 3210 มม. 3225 มม. 3240 มม. 3255 มม. 3270 มม. 3285 มม. 3300 มม. 3315 มม. 3330 มม. 3345 มม. 3360 มม. 3375 มม. 3390 มม. 3405 มม. 3420 มม. 3435 มม. 3450 มม. 3465 มม. 3480 มม. 3495 มม. 3510 มม. 3525 มม. 3540 มม. 3555 มม. 3570 มม. 3585 มม. 3600 มม. 3615 มม. 3630 มม. 3645 มม. 3660 มม. 3675 มม. 3690 มม. 3705 มม. 3720 มม. 3735 มม. 3750 มม. 3765 มม. 3780 มม. 3795 มม. 3810 มม. 3825 มม. 3840 มม. 3855 มม. 3870 มม. 3885 มม. 3900 มม. 3915 มม. 3930 มม. 3945 มม. 3960 มม. 3975 มม. 3990 มม. 4005 มม. 4020 มม. 4035 มม. 4050 มม. 4065 มม. 4080 มม. 4095 มม. 4110 มม. 4125 มม. 4140 มม. 4155 มม. 4170 มม. 4185 มม. 4200 มม. 4215 มม. 4230 มม. 4245 มม. 4260 มม. 4275 มม. 4290 มม. 4305 มม. 4320 มม. 4335 มม. 4350 มม. 4365 มม. 4380 มม. 4395 มม. 4410 มม. 4425 มม. 4440 มม. 4455 มม. 4470 มม. 4485 มม. 4500 มม. 4515 มม. 4530 มม. 4545 มม. 4560 มม. 4575 มม. 4590 มม. 4605 มม. 4620 มม. 4635 มม. 4650 มม. 4665 มม. 4680 มม. 4695 มม. 4710 มม. 4725 มม. 4740 มม. 4755 มม. 4770 มม. 4785 มม. 4800 มม. 4815 มม. 4830 มม. 4845 มม. 4860 มม. 4875 มม. 4890 มม. 4905 มม. 4920 มม. 4935 มม. 4950 มม. 4965 มม. 4980 มม. 4995 มม. 5010 มม. 5025 มม. 5040 มม. 5055 มม. 5070 มม. 5085 มม. 5100 มม. 5115 มม. 5130 มม. 5145 มม. 5160 มม. 5175 มม. 5190 มม. 5205 มม. 5220 มม. 5235 มม. 5250 มม. 5265 มม. 5280 มม. 5295 มม. 5310 มม. 5325 มม. 5340 มม. 5355 มม. 5370 มม. 5385 มม. 5400 มม. 5415 มม. 5430 มม. 5445 มม. 5460 มม. 5475 มม. 5490 มม. 5505 มม. 5520 มม. 5535 มม. 5550 มม. 5565 มม. 5580 มม. 5595 มม. 5610 มม. 5625 มม. 5640 มม. 5655 มม. 5670 มม. 5685 มม. 5700 มม. 5715 มม. 5730 มม. 5745 มม. 5760 มม. 5775 มม. 5790 มม. 5805 มม. 5820 มม. 5835 มม. 5850 มม. 5865 มม. 5880 มม. 5895 มม. 5910 มม. 5925 มม. 5940 มม. 5955 มม. 5970 มม. 5985 มม. 6000 มม. 6015 มม. 6030 มม. 6045 มม. 6060 มม. 6075 มม. 6090 มม. 6105 มม. 6120 มม. 6135 มม. 6150 มม. 6165 มม. 6180 มม. 6195 มม. 6210 มม. 6225 มม. 6240 มม. 6255 มม. 6270 มม. 6285 มม. 6300 มม. 6315 มม. 6330 มม. 6345 มม. 6360 มม. 6375 มม. 6390 มม. 6405 มม. 6420 มม. 6435 มม. 6450 มม. 6465 มม. 6480 มม. 6495 มม. 6510 มม. 6525 มม. 6540 มม. 6555 มม. 6570 มม. 6585 มม. 6600 มม. 6615 มม. 6630 มม. 6645 มม. 6660 มม. 6675 มม. 6690 มม. 6705 มม. 6720 มม. 6735 มม. 6750 มม. 6765 มม. 6780 มม. 6795 มม. 6810 มม. 6825 มม. 6840 มม. 6855 มม. 6870 มม. 6885 มม. 6900 มม. 6915 มม. 6930 มม. 6945 มม. 6960 มม. 6975 มม. 6990 มม. 7005 มม. 7020 มม. 7035 มม. 7050 มม. 7065 มม. 7080 มม. 7095 มม. 7110 มม. 7125 มม. 7140 มม. 7155 มม. 7170 มม. 7185 มม. 7200 มม. 7215 มม. 7230 มม. 7245 มม. 7260 มม. 7275 มม. 7290 มม. 7305 มม. 7320 มม. 7335 มม. 7350 มม. 7365 มม. 7380 มม. 7395 มม. 7410 มม. 7425 มม. 7440 มม. 7455 มม. 7470 มม. 7485 มม. 7500 มม. 7515 มม. 7530 มม. 7545 มม. 7560 มม. 7575 มม. 7590 มม. 7605 มม. 7620 มม. 7635 มม. 7650 มม. 7665 มม. 7680 มม. 7695 มม. 7710 มม. 7725 มม. 7740 มม. 7755 มม. 7770 มม. 7785 มม. 7800 มม. 7815 มม. 7830 มม. 7845 มม. 7860 มม. 7875 มม. 7890 มม. 7905 มม. 7920 มม. 7935 มม. 7950 มม. 7965 มม. 7980 มม. 7995 มม. 8010 มม. 8025 มม. 8040 มม. 8055 มม. 8070 มม. 8085 มม. 8100 มม. 8115 มม. 8130 มม. 8145 มม. 8160 มม. 8175 มม. 8190 มม. 8205 มม. 8220 มม. 8235 มม. 8250 มม. 8265 มม. 8280 มม. 8295 มม. 8310 มม. 8325 มม. 8340 มม. 8355 มม. 8370 มม. 8385 มม. 8400 มม. 8415 มม. 8430 มม. 8445 มม. 8460 มม. 8475 มม. 8490 มม. 8505 มม. 8520 มม. 8535 มม. 8550 มม. 8565 มม. 8580 มม. 8595 มม. 8610 มม. 8625 มม. 8640 มม.

ປະເທດ

ตารางที่ 1. แล่งขนาดของ WIRED MESH ที่ใช้แทน BAR MESH

BAR MESH (f s = 1,200 Ksc) (1/2" x 1/2" x 1/2" x 1/2")	WIRE MESH (f s = 2,750 Ksc) (1/2" x 1/2" x 1/2" x 1/2")	
	DIA / SPACING	STEEL AREA (sq. in. / ft.)
8 6 3 1/2" x 0.30 1/2"	0.940	0.419
8 9 3 1/2" x 0.30 1/2"	2.12	0.940

Formula

นายสมาน คลัง. ภาววิทยุภาณ (นบ) ไม้รยอต่อยาววปรัญจจาษาแบบแลสที่พ. - 2-204/48 ของการณทางหลวงช้เขต

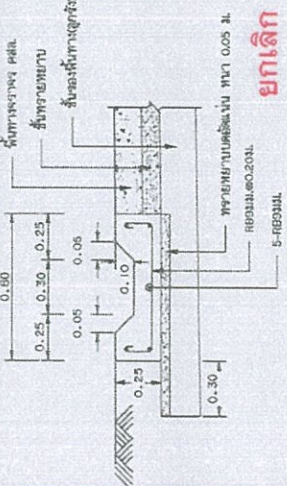
ຍາເລີក

4. SUBMITT 95% MODIFIED PROCTOR DENSITY

แบบมาตรฐานงานทาง
สำหรับองค์การปกครองส่วนที่

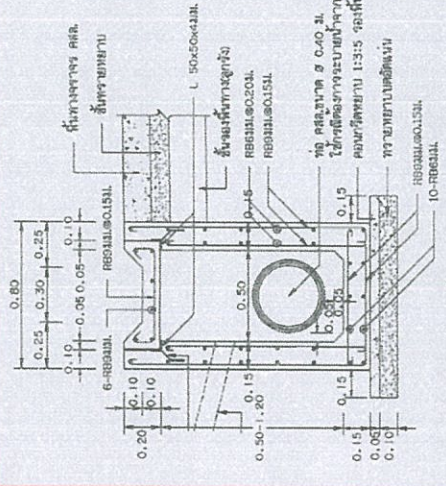
น. คส. ภายในกลุ่ม
แบบไม่มีรถต่อแถว)

www.nrc.gov 70-2-204 and 15



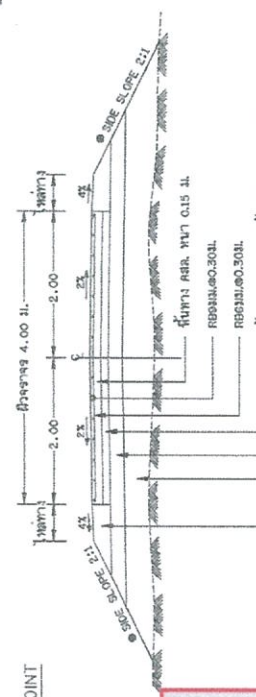
புகை

รูปตัดขวางระบายน้ำ คสล.ในหมู่บ้าน



અનુભવ

ปัดดับอ่อนๆ คสส.



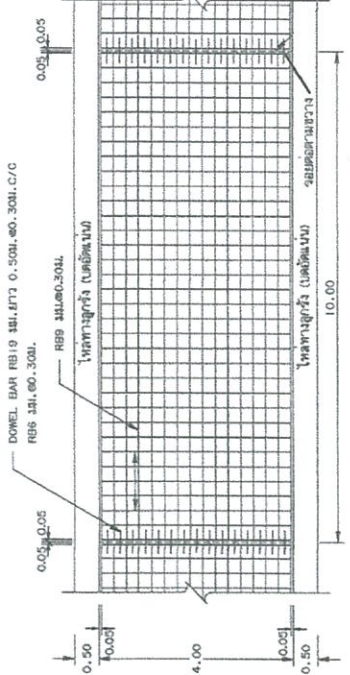
7500 LAKSHMI NARAYANA

[illegible]

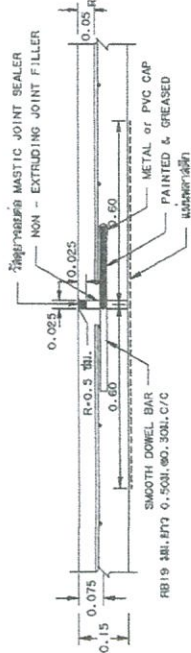
เล่าทางลูกวังมดก้น

รูปแบบงานวิจัยการวิเคราะห์เชิงปริมาณ

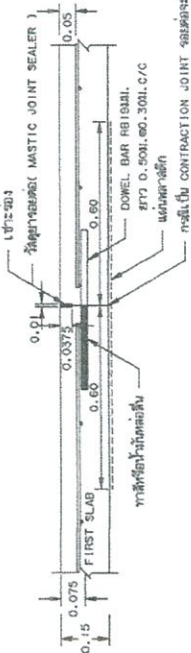
๑. ถ้าไม่ได้ออกมาเป็นแบบรูปคลื่นขวางให้ใช้ SIDE SLOPE 2:1 (แนวจาน : แนวดิ่ง)



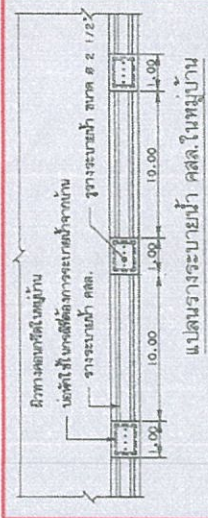
รูปแปดเหลี่ยมจตุรัสกรวยสี่เหลี่ยมเล็ก



ขยายรอยต่อ EXPANSION JOINT



ขยายรอยต่อ CONSTRUCTION JOINT และ CONTRACTION JOINT



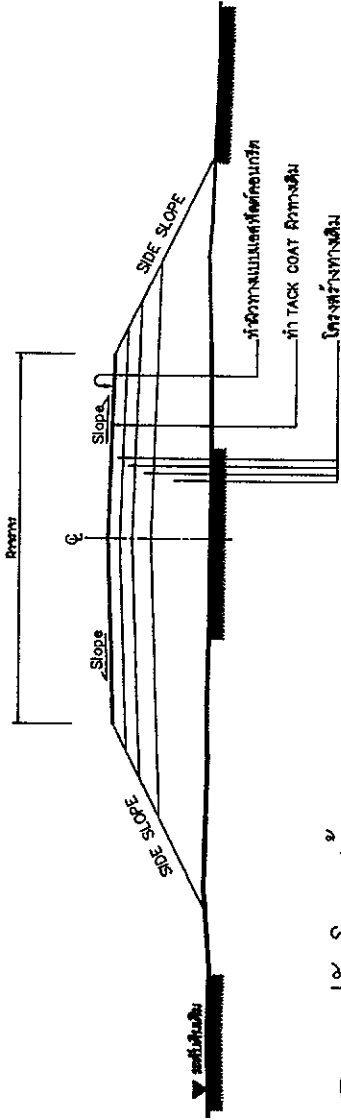
ખાગલિય

รายการประกอบแบบ

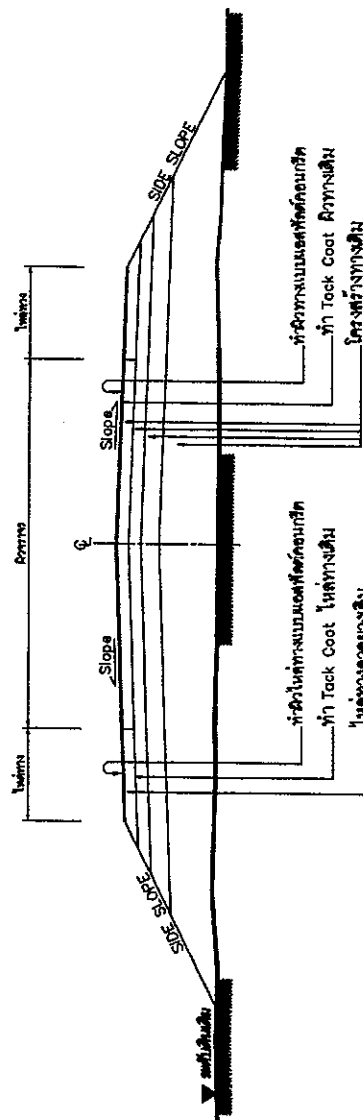
1. ทำ DEEP PATCHING ผิวทางและผิวไหล่ทางเดิมที่ชำรุดเสียหายจนถึงชั้นโครงสร้างทาง
2. ถูระดับผิวทางและผิวไหล่ทางเดิมให้ระดับผิวทางเดิมและผิวไหล่ทางเดิมให้ทำ SKIN PATCHING ในบริเวณรอยเสียดสี
3. ปรับระดับผิวทางและผิวไหล่ทางให้เรียบและระดับผิวเดิมกับผิวเดิม ก่อนที่จะเสริมผิว
4. ทำ TACK COAT ผิวทางและผิวไหล่ทาง
5. ทำผิวไหล่ทางแบบเบสที่ลัดคอนกรีต
6. ทำผิวทางแบบเบสที่ลัดคอนกรีตและผิวเดิมและผิวเดิมและผิวเดิมและผิวเดิม
7. รวบรวมข้อมูลทางได้โครงสร้างทาง สามารถเปลี่ยนแบบได้โดยไม่ต้องตัดดิน
8. และคำนวณโครงสร้างได้ความเหมาะสมกับสภาพทางที่จะดำเนินการ ทั้งนี้ให้อยู่ในดุลยพินิจของวิศวกร
9. ภายในระหว่างหน้างานการดำเนินการระหว่างหน้างานได้ไว้ในแบบ อาจจะมีการแก้ไขให้เหมาะสมได้
10. การแก้ไขเปลี่ยนแปลงแก้ไขแบบ หรือ 7.8 และ 9 จะต้องให้วิศวกรงานตามที่กำหนดไว้ในแบบ
11. ความเหมาะสมของผิวทางแบบเบสที่ลัดคอนกรีต จะกำหนดไว้ในแบบและรายละเอียด
12. งานในหน้างานจะกำหนดไว้ในแบบและรายละเอียด
13. งานเชื่อมเสริมและผิวใหม่ หรืองานที่คิดตั้งแต่เรื่องหน้างาน หลักรับได้ หลักที่โครงสร้างและ GUARD RAIL จะกำหนดไว้ในแบบและรายละเอียดที่จะจัดทำอยู่ในสภาพที่เรียบร้อย

หมายเหตุ

แบบงานเสริมผิวเบสที่ลัดคอนกรีตปรับปรุงจากแบบมาตรฐานงานปรับปรุงผิวทาง แบบที่ (ย.ม.ร.3/2546) และแบบที่ 3.2 (ย.ม.ร. 3.2/2546) ของกรมทางหลวงชนบท



รูปตัดโครงสร้างทาง 1



รูปตัดโครงสร้างทาง 2

ข้อมูลงานเสริมผิวเบสที่ลัดคอนกรีต

ลำดับที่	รายการ	ชื่อกำหนด
1	ไหล่ทาง เบสที่ลัดคอนกรีต	อ้างอิง " มาตรฐานงานเบสที่ลัดคอนกรีต " มทพ 230-2545
2	ผิวทาง เบสที่ลัดคอนกรีต	อ้างอิง " มาตรฐานงานเบสที่ลัดคอนกรีต " มทพ 230-2545
3	TACK COAT	อ้างอิง " มาตรฐานงานทาผิว " มทพ 227-2545
4	การตีเส้นจราจรบนผิวทาง	อ้างอิง " มาตรฐานงานเครื่องหมายจราจรบนผิวทาง " ทค-3-110(1) - 110(4)

	แบบมาตรฐานงาน สำหรับองค์การปกครองส่วนท้องถิ่น
งานเสริมผิวเบสที่ลัดคอนกรีต	
แบบที่ ทค-7-201	แผ่นที่ 94