



# โครงการก่อสร้างอาคารโรงจอดรถและที่พักพนักงานล้างทั่วไปเพื่อปฏิบัติงาน ด้านการกำจัดขยะมูลฝอย

ศูนย์การวิจัยและพัฒนาศักยภาพของเทศบาลตำบลฉะเชิงเทรา  
ตำบลฉะเชิงเทรา อำเภอฉะเชิงเทรา จังหวัดฉะเชิงเทรา



มหาวิทยาลัยเทคโนโลยีพระจอมเกล้าธนบุรี

โครงการ

ใบงานที่ 1: การออกแบบอาคาร  
และพื้นที่โดยรอบ  
สำหรับอาคารเรียน  
ด้านสถาปัตย์

ผู้จัดทำ

เขียนแบบ

(นายวิชาญ วิชาญกุล)  
นายวิชาญ วิชาญกุล  
ชั้นปีที่ 1 ภาควิชาสถาปัตย์

ผู้ตรวจ

ตรวจสอบ

(นายวิชาญ วิชาญกุล)  
นายวิชาญ วิชาญกุล  
ชั้นปีที่ 1 ภาควิชาสถาปัตย์

ตรวจสอบ

เห็นชอบ

เห็นชอบ

(นายวิชาญ วิชาญกุล)  
นายวิชาญ วิชาญกุล  
ชั้นปีที่ 1 ภาควิชาสถาปัตย์

อนุมัติ

(นายวิชาญ วิชาญกุล)  
นายวิชาญ วิชาญกุล  
ชั้นปีที่ 1 ภาควิชาสถาปัตย์

อนุมัติ

รูป perspective  
อาคารเรียนและพื้นที่โดยรอบ

มาตราส่วน

not

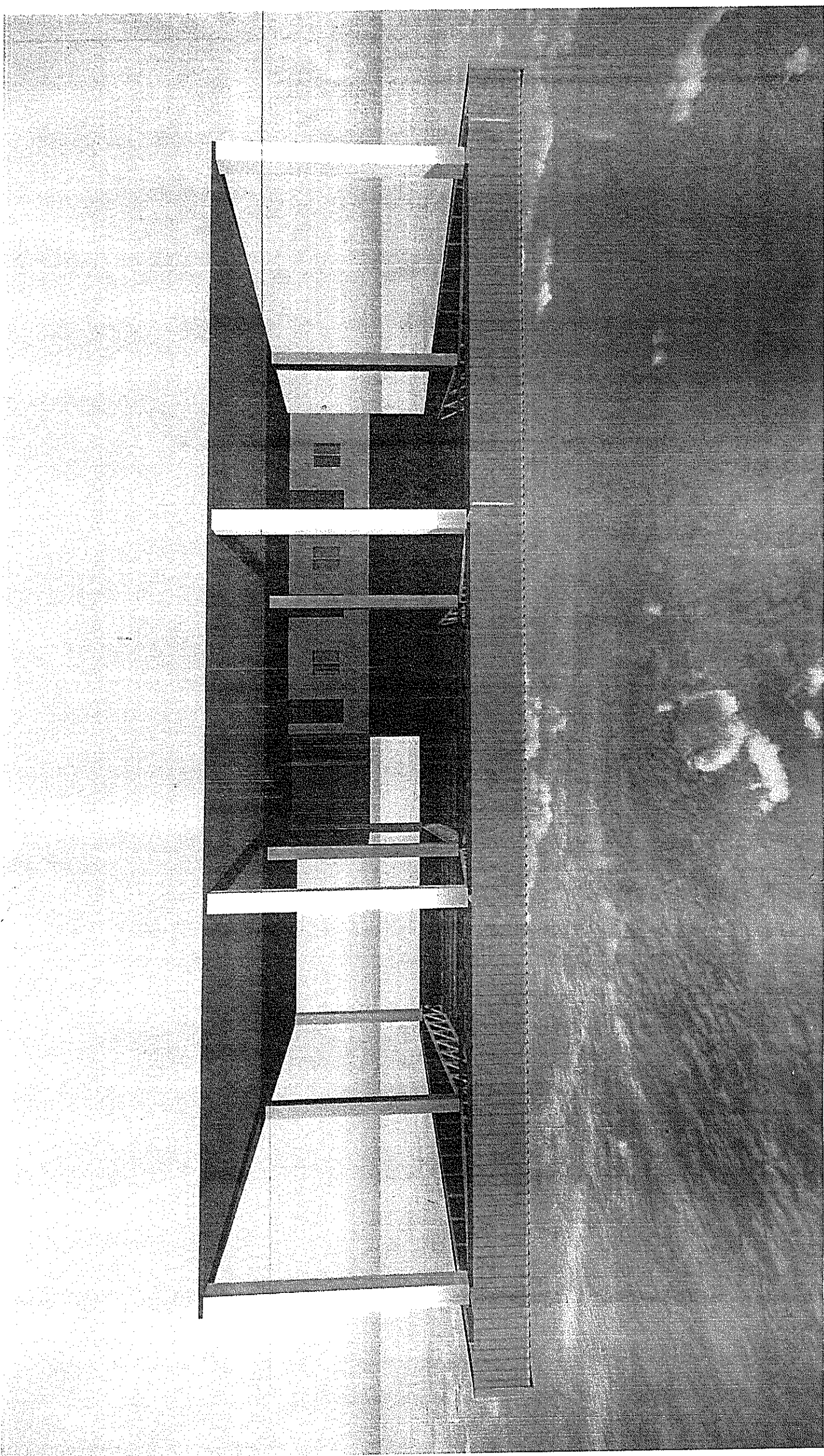
เลขที่แบบ

3/2564

วัน/เดือน/ปี

แผ่นที่

จำนวน



รูป perspective อาคารจอดรถและห้องพัก



เทศบาลตำบลม่วงแก้ว

โครงการ

โครงการก่อสร้างอาคารโรงจอดรถและ  
และที่พักพนักงานจ้างชั่วคราวไปปฏิบัติงาน  
ด้านการทำวิจัยและฝึกอบรม

ສຳຮາງ

၇၇၅၂၆၂၆

( นายเบญจมาภรณ์ )

ປະຊາກອນ

ਅੰਤਰਰਾਸ਼ਟਰੀ

(หมายเหตุ: ศัพท์เมือง)  
หัวหน้าฝ่ายการโยธา

ଆଦ୍ୟାତ୍ମସଂହାର

หน้า ๑๒๖

ព្រះបាទ

(นางการุณา แดงวงศ์)  
ปลัดเทศบาลตำบลม่วงเหล็ก

อนันต์

330

(นายสิทธิวัชร หวังสวัสดิ์)  
นายกเทศมนตรีตำบลม่วงใหญ่

ပေးပို့ရန်

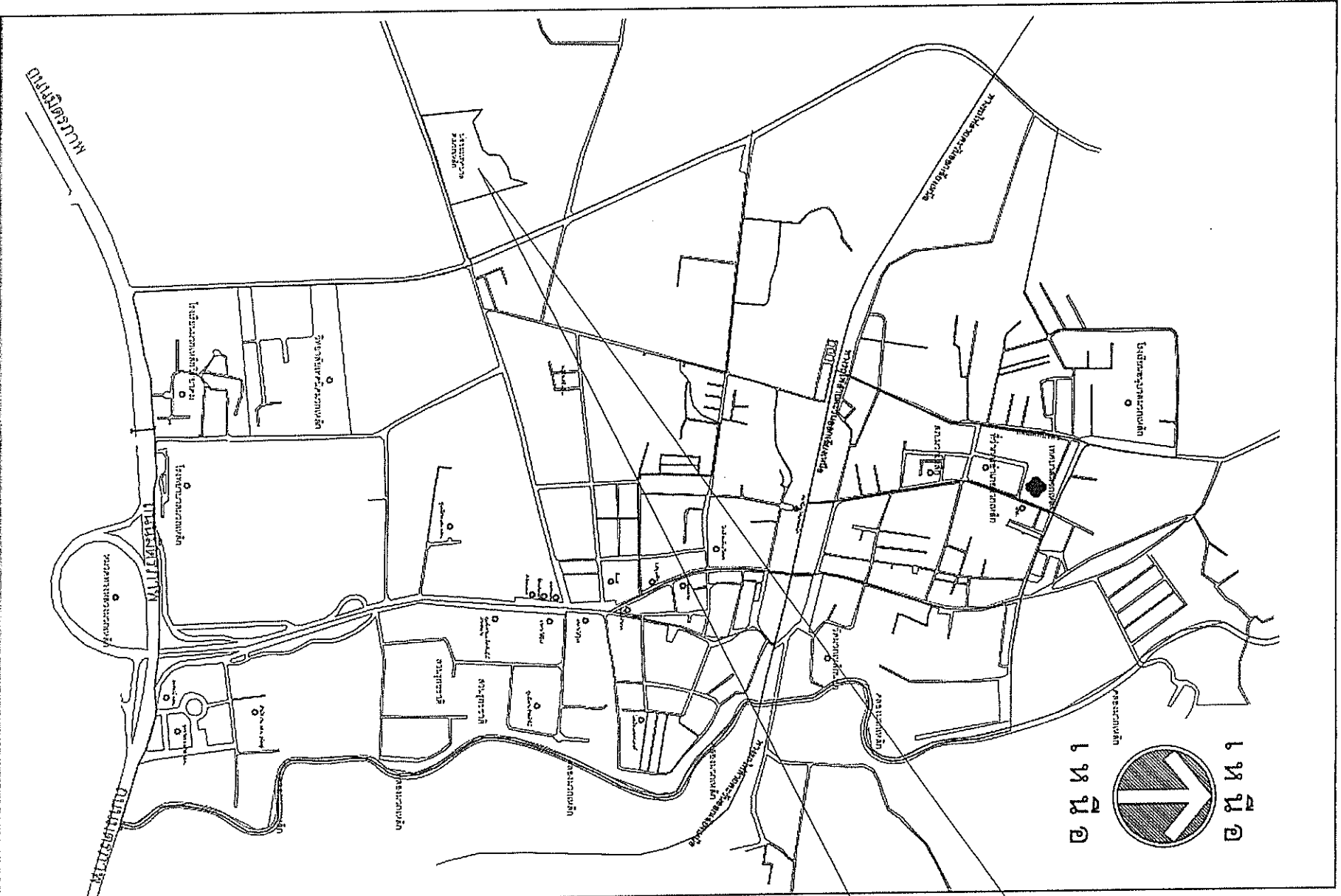
மாநகராட்சி

1991

၂၅၂/၂၆၁၅

แบบฝึกหัด

**Print to e-mail:**



สถานที่ก่อสร้าง

โครงการก่อสร้างอาคารโรงจอดรถภายในและที่พักพนักงานจ้างทั่วไป  
ที่ปฏิบัติงานด้านการกำจัดขยะมูลฝอย

ศูนย์การส่งเสริมสุขภาพจิตและประสาทตํานานจากเหล็ก

ตำแหน่งที่ว่าง เหลือ ๒ ตำแหน่ง

อาคารคอนกรีตเสริมเหล็ก พร้อมระบบปรับอากาศภายในอาคารที่เขียวอย่าง

อนุญาตกว่าไม่เกินกว่า 10.00 เมตร

หรือเกณฑ์ที่ไม่น้อยกว่า 160.00 ตารางเมตร



เทศบาลตำบลเวียงเหล็ก

โครงการ

โครงการสร้างอาคารโรงจอดรถและที่พักคนงานจำนวน 1 หลัง จำนวน 1 หลัง

สำรวจ

เขียนแบบ

(นายอริยะ อธิธรรมกุล)  
นายช่างโยธาชำนาญงาน

วิศวกร

ตรวจสอบ

(นายอริยะ อธิธรรมกุล)  
นายช่างโยธาชำนาญงาน

ตรวจสอบ

เห็นชอบ

เห็นชอบ

(นางสาวรศดา แสนงศ์)  
ปลัดเทศบาลตำบลเวียงเหล็ก

อนุมัติ

3/2564

(นายอริยะ อธิธรรมกุล)  
นายช่างโยธาชำนาญงาน

แบบแสดง

แปลน

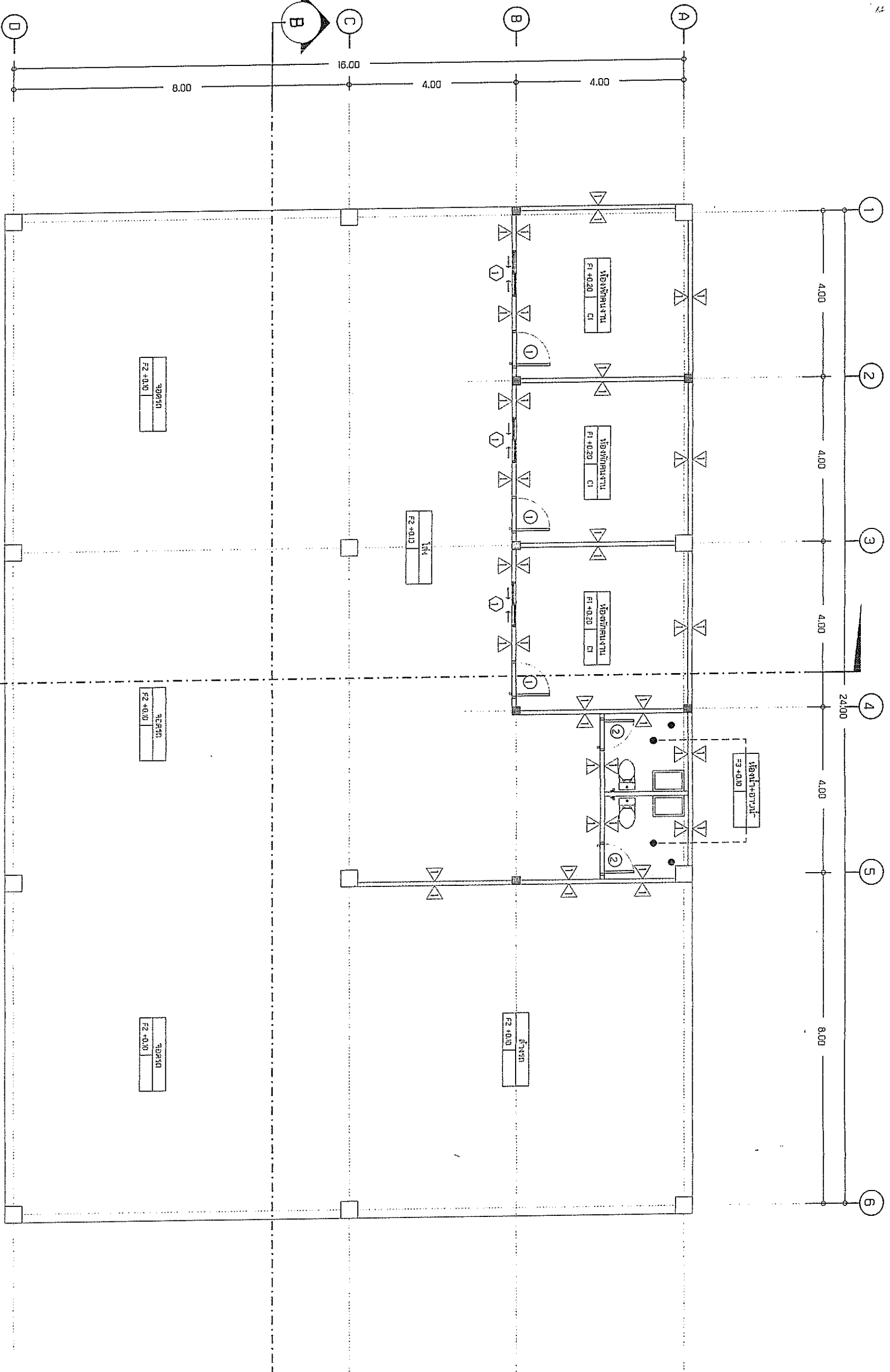
มาตรฐาน

เลขที่แบบ

วัน/เดือน/ปี

แผ่นที่

จำนวน



สัญลักษณ์พื้น

สัญลักษณ์

F1

F2

F3

สัญลักษณ์ผนัง

สัญลักษณ์

F1

สัญลักษณ์

สัญลักษณ์

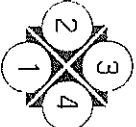
ผนังก่ออิฐฉาบเรียบทาสี

ผนังฉาบสีโครงสร้างฉาบสีทาสี

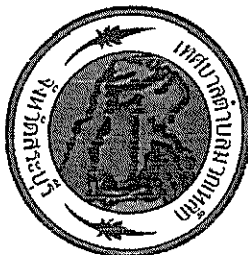
แปลน

SCALE

1:100







เทศบาลตำบลนาหมื่น

โครงการ  
โครงสร้างอาคารเรียน

ผู้สำรวจ

เขียนแบบ

วิศวกร

ตรวจสอบ

ตรวจสอบ

เห็นชอบ

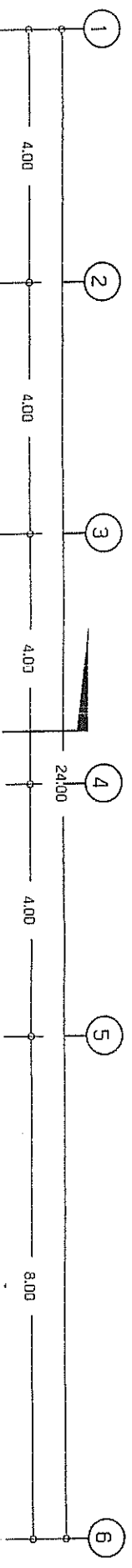
เห็นชอบ

อนุมัติ

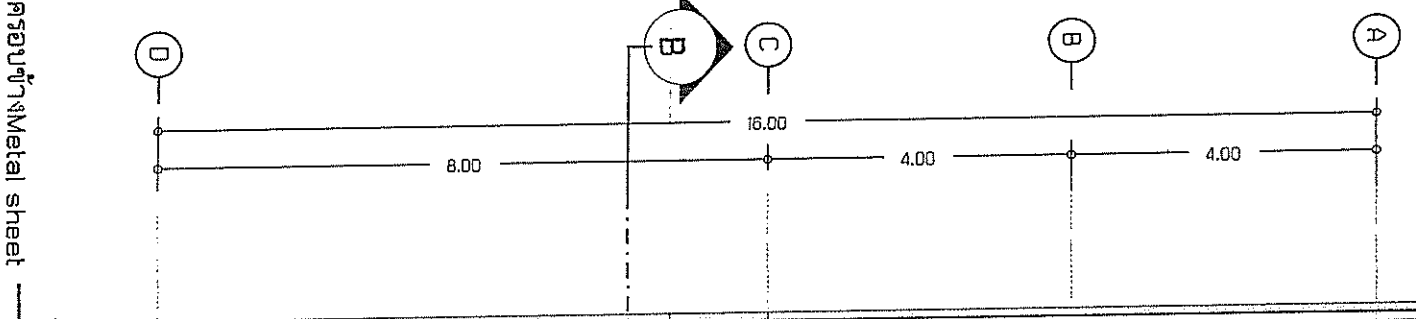
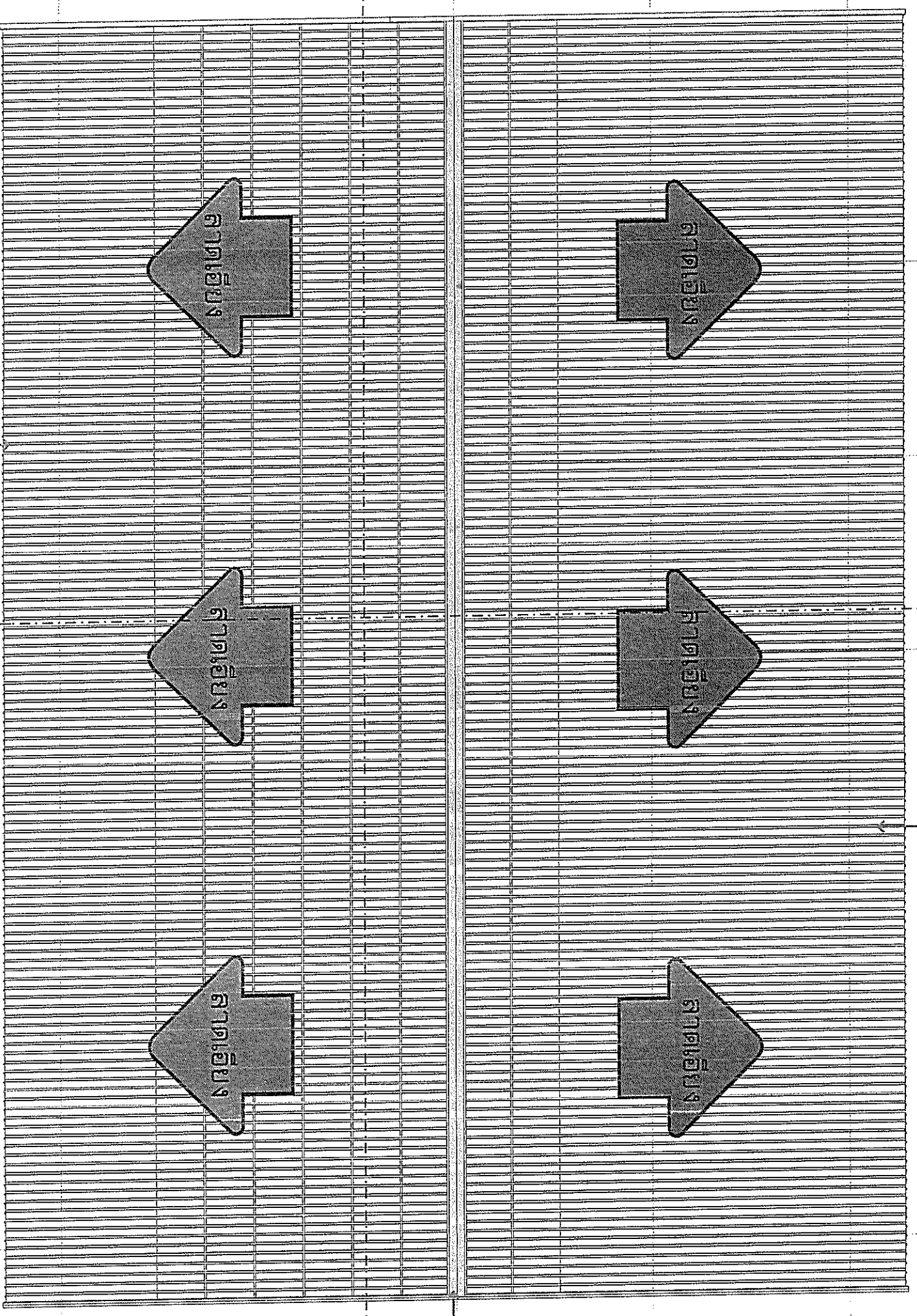
นายอรรถวิทย์ หวังสวัสดิ์

นายกเทศมนตรีตำบลนาหมื่น

มาตราส่วน	not
เลขที่แบบ	3/2564
วัน/เดือน/ปี	
แผ่นที่	จำนวน

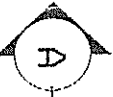


หลังคามทัลชีท (Metal sheet) หนา 0.35 mm. (ใช้ตามรูปแบบกำหนด)



ครอปข้าง Metal sheet

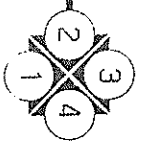
หลังคามทัลชีท (Metal sheet) หนา 0.35 mm. (ใช้ตามรูปแบบกำหนด)



แปลนหลังคา

SCALE

1:100





เขตเทศบาลนครภูเก็ต

โครงการ

โครงการก่อสร้างอาคารเรียน  
และสิ่งอำนวยความสะดวก  
ด้านการศึกษา  
สำหรับโรงเรียนเทศบาล

สำรวจ

เขียนแบบ

(นายวิชาญ ชื่นชมศิลป์)  
นายวิชาญ ชื่นชมศิลป์

วิศวกร

ตรวจสอบ

(นายวิชาญ ชื่นชมศิลป์)  
นายวิชาญ ชื่นชมศิลป์

ตรวจลงชื่อ

เห็นชอบ

เห็นชอบ

(นางสาววิภาดา แสนสง)  
นางสาววิภาดา แสนสง

อนุมัติ

(นายวิชาญ ชื่นชมศิลป์)  
นายวิชาญ ชื่นชมศิลป์

นายวิชาญ ชื่นชมศิลป์  
นายกเทศมนตรีเทศบาลนครภูเก็ต

แบบแสดง

รูปถ่าย

มาตรฐาน

เลขที่แบบ

วัน/เดือน/ปี

แผ่นที่

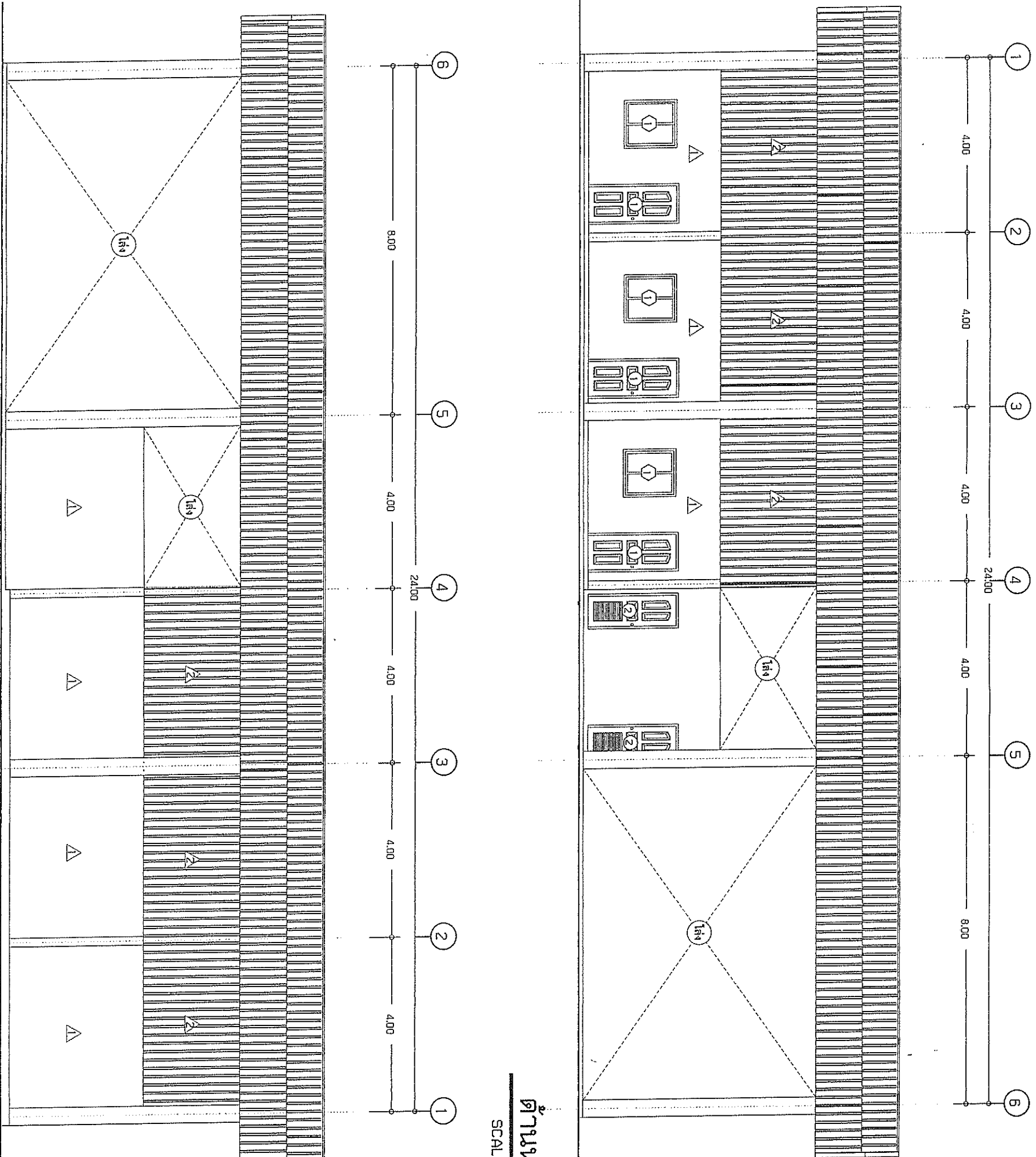
SCALE

1:100

ด้านหน้า

SCALE

1:100



ด้านหลัง



เทพศาสตราศิลปกรรม  
โครงการ

โครงการออกแบบอาคารเรียน  
และที่พักนักเรียน  
จำนวน 100 คน

สำรวจ

เขียนแบบ

(นายวิชาญ วัฒนศิริกุล)  
นายวิชาญ วัฒนศิริกุล

วิศวกร

ตรวจสอบ

(นายวิชาญ วัฒนศิริกุล)  
นายวิชาญ วัฒนศิริกุล

ตรวจสอบ

เห็นชอบ

เห็นชอบ

(นายวิชาญ วัฒนศิริกุล)  
นายวิชาญ วัฒนศิริกุล

อนุมัติ

(นายวิชาญ วัฒนศิริกุล)  
นายวิชาญ วัฒนศิริกุล

แบบแปลน

รูปถ่าย

มาตรฐาน

เลขที่แบบ

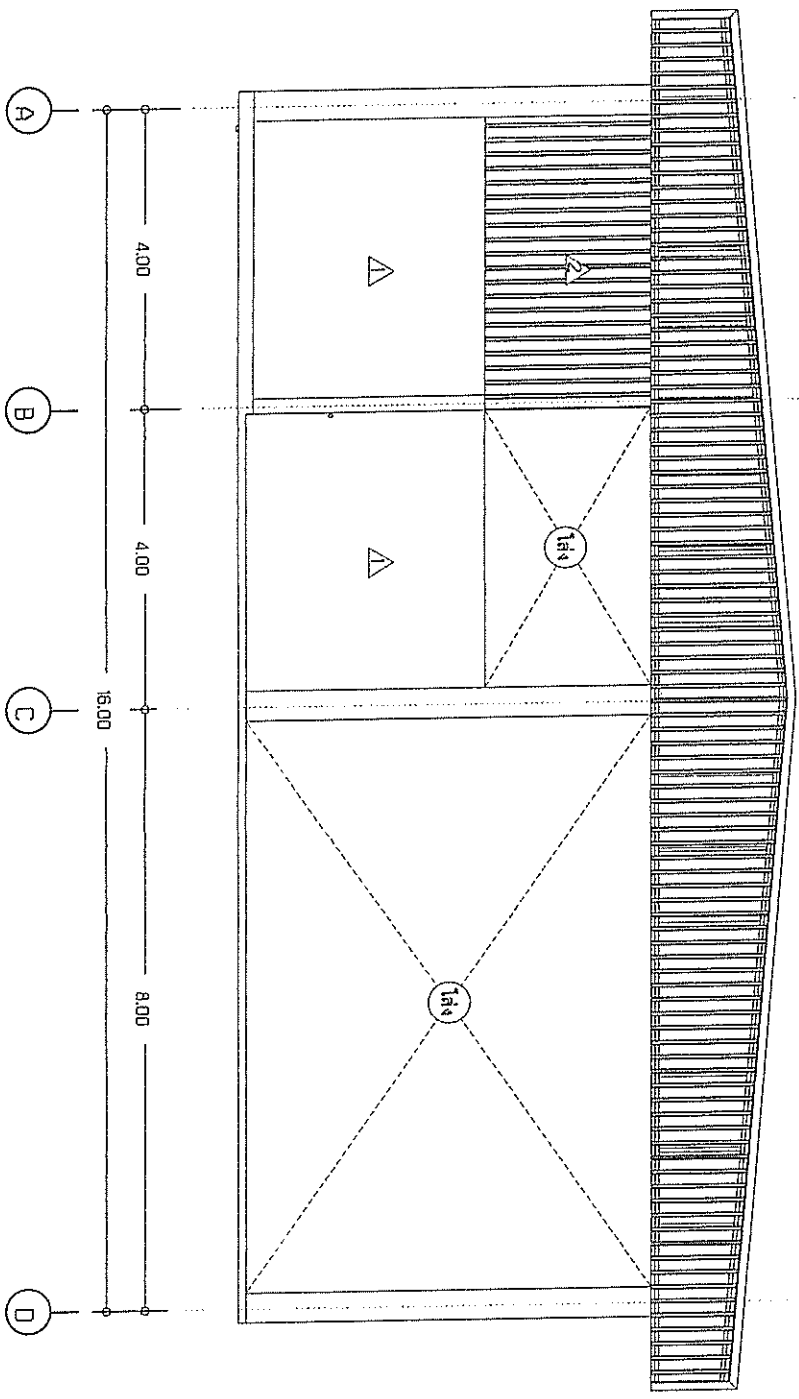
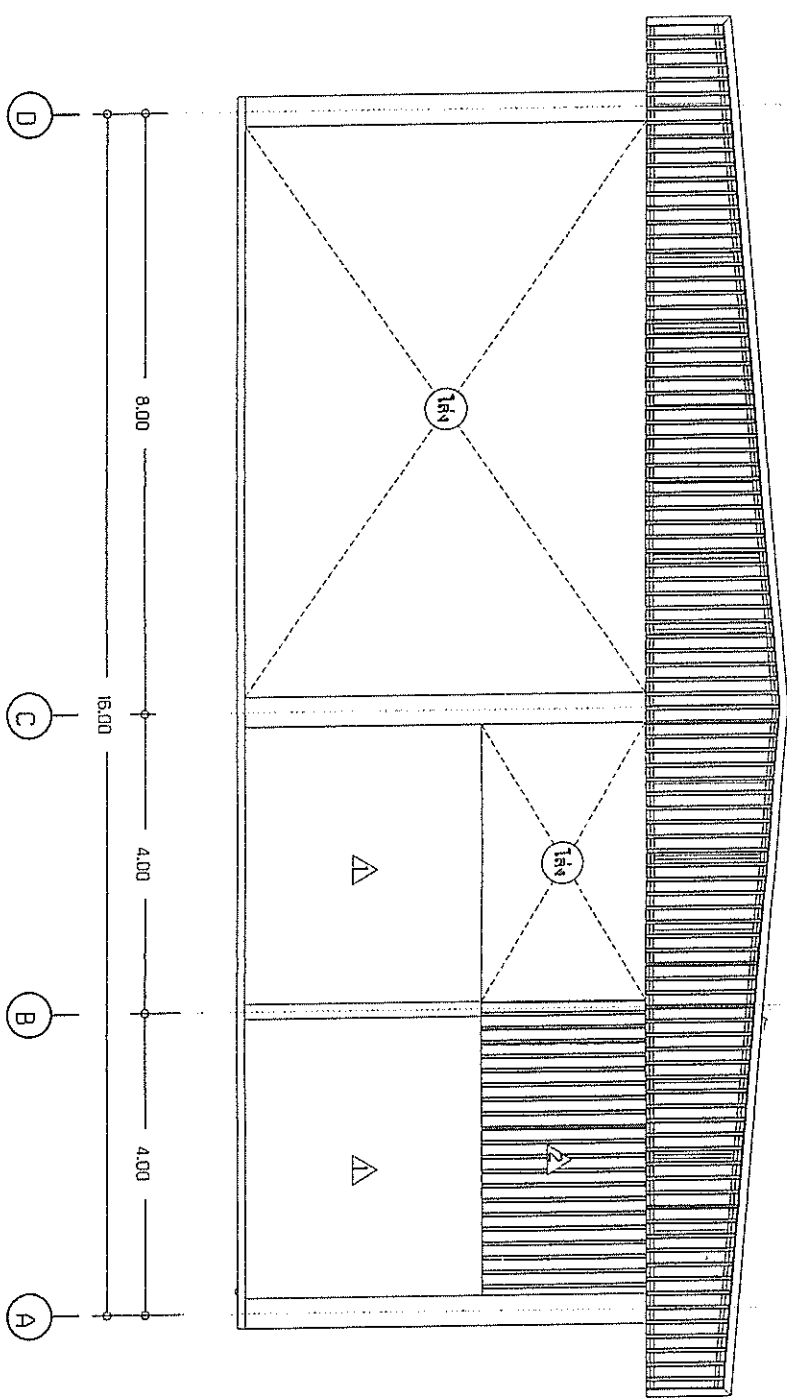
วัน/เดือน/ปี

แผนที่

จำนวน

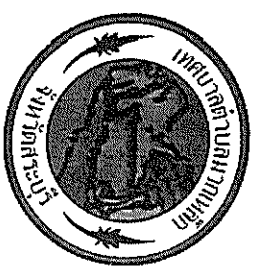
### ตัวอักษร

SCALE 1:100



### ตัวอักษร

SCALE 1:100



กรมทรัพยากรธรรมชาติและสิ่งแวดล้อม

โครงการ

โครงการก่อสร้างอาคารโรงคัดแยกขยะและกำจัดมูลฝอยรวมกำจัดน้ำเสียในกิ่งอำเภอสามร้อยยอด จังหวัดประจวบคีรีขันธ์

สำรวจ

เขียนแบบ

วิศวกร

ตรวจสอบ

ตรวจสอบ  
(นายชัชวาล ศรีพลเมือง)  
หัวหน้าฝ่ายการโยธา

ให้แก้ไข

ให้แก้ไข

อนุมัติ  
(นายสุวิทย์ งามวงศ์)  
ปลัดเทศบาลตำบลสามร้อยยอด

แบบแสดง  
(นายสุวิทย์ งามวงศ์)  
นายกเทศมนตรีตำบลสามร้อยยอด

รูปตัด

มาตรฐาน

เลขที่แบบ

วัน/เดือน/ปี

แผ่นที่

จำนวน

หลังคามุงทึบ (Metal sheet) หนา 0.35 mm. (ใช้ตามรูปแบบกำหนด)

TRUSS 1

TRUSS 2

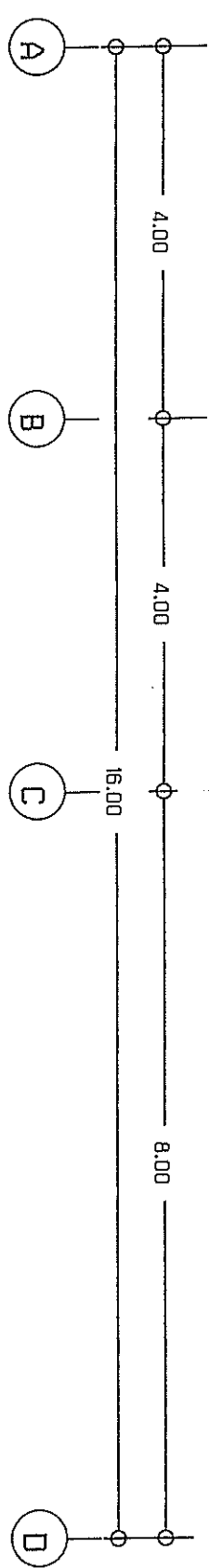
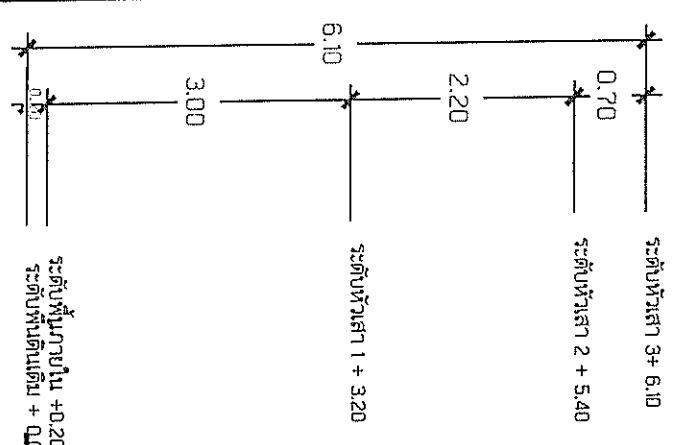
TRUSS 2

TRUSS 4

TRUSS 4

TRUSS 2

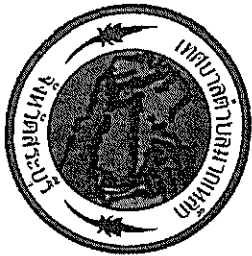
แปเหล็กร C 125x50x20x3.2@1.00 m.



รูปตัด A-A

SCALE 1:75





เทศบาลตำบลเวียงเหนือ

โครงการ

โครงการพัฒนาระบบสาธารณูปโภคและสาธารณูปการในเขตเทศบาลตำบลเวียงเหนือ

สำรวจ

เขียนแบบ

วิศวกร

ตรวจสอบ

ตรวจสอบ

เห็นชอบ

เห็นชอบ

อนุมัติ

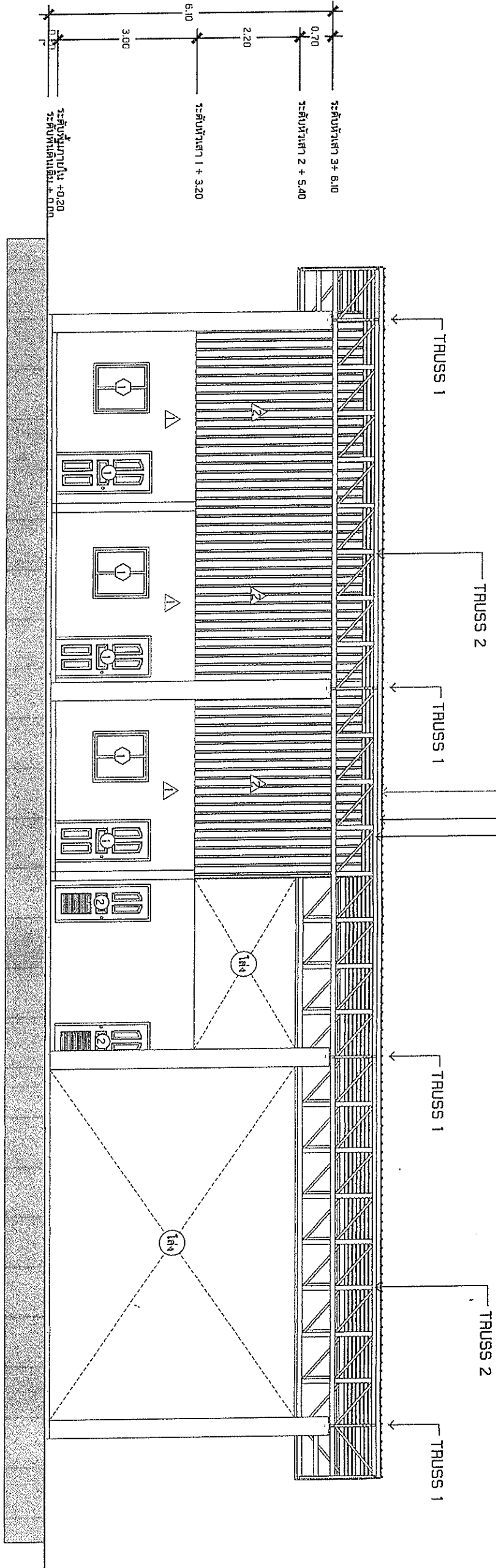
แบบแสดง

มาตรฐาน

วันที่

หลังคาเมทัลชีท (Metal sheet) หนา 0.35 มม. (สีตามรูปแบบกำหนด)

แปเหล็ก C 125x50x20x3.2@1.00 ม.



รูปตัด B-B

SCALE 1:100

ลักษณะงาน	ปริมาณ	ลักษณะงาน	ปริมาณ	ลักษณะงาน	ปริมาณ
บานเปิด	0.90	บานเปิด	0.80	บานเปิด	1.10
วงกบ	PVC.	วงกบ	PVC.	วงกบ	อลูมิเนียม ขนาด 2x4 (สีขาว)
กรอบบาน	UPVC.	กรอบบาน	PVC.	กรอบบาน	อลูมิเนียม ขนาด 1-3/4x1-3/4 (สีขาว)
บาน/ลูกฟัก	UPVC.	บาน/ลูกฟัก	PVC.	บาน/ลูกฟัก	กระจกใส หนา 5 มม.
อุปกรณ์	มาตรฐานครบชุด	อุปกรณ์	มาตรฐานครบชุด	อุปกรณ์	มาตรฐานครบชุด มีอะไหล่และวัสดุ

ขยายประตู- หน้าต่าง

SCALE 1:50



เทศบาลตำบลเมืองหลัก

โครงการ

โครงการก่อสร้างอาคารเรียนและ  
อาคารประกอบโรงเรียนบ้านเมืองหลัก  
สำนักงานศึกษาธิการจังหวัด

สำรวจ

เขียนแบบ

(นายพิษณุ-ธนิษฐกุล)  
นายช่างโยธาชำนาญงาน

วิศวกร

ตรวจสอบ

(นายประจักษ์ ศรีพลเมือง)  
หัวหน้าฝ่ายการโยธา

ตรวจสอบ

เห็นชอบ

เห็นชอบ

(นายสุวิทย์ งามวงศ์)  
ปลัดเทศบาลตำบลเมืองหลัก

อนุมัติ

(นายสุวิทย์ งามวงศ์)  
นายกเทศมนตรีตำบลเมืองหลัก

แบบแสดง

ขนาดหน้า

มาตรฐาน

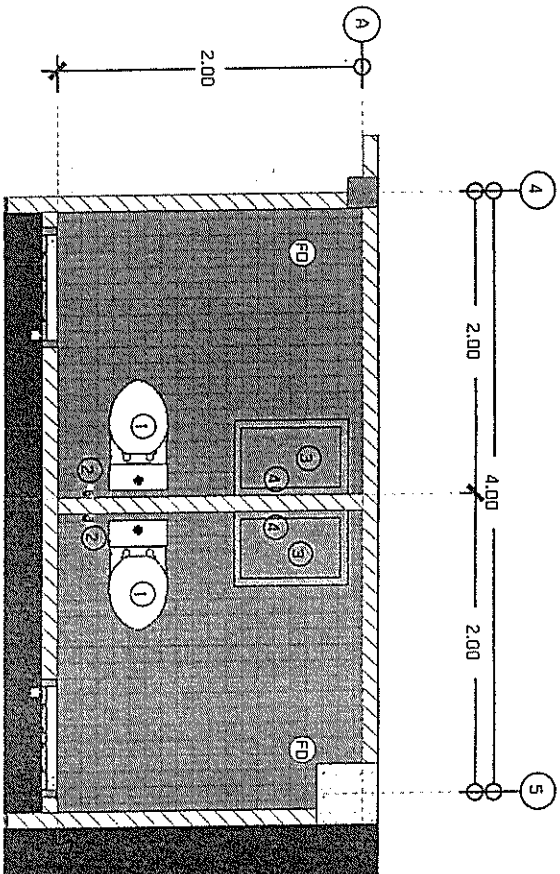
เลขที่แบบ

วัน/เดือน/ปี

แผ่นที่

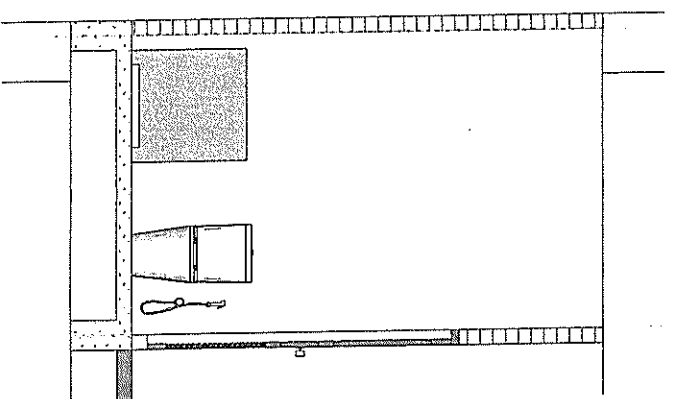
จำนวน

สัญลักษณ์	รายการประกอบแบบสู่พื้นที่
1	สุขภัณฑ์แบบนั่งราบ ติดตั้งตามมาตรฐานของผู้ผลิต
2	ส้วมชักโครกพร้อมอุปกรณ์
3	อ่างอาบน้ำขนาด 0.45x0.75x0.75 ม.
4	ก๊อกน้ำสูงจากพื้น +1.00
FD	ตะแกรงสังกะสี มีด้ามจับที่ถนัดมือ ขนาด 2"



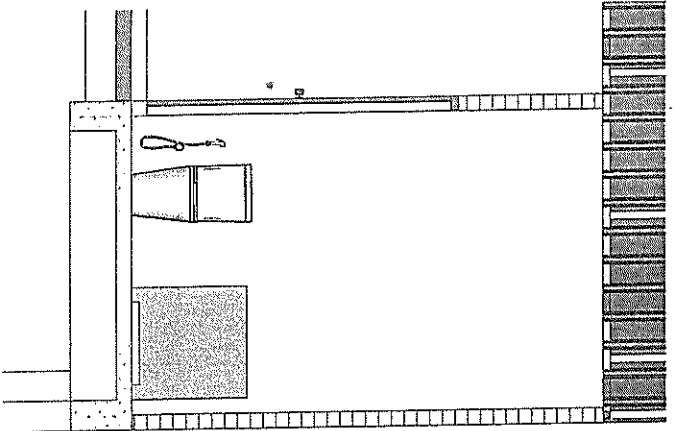
ขยายห้องน้ำ

SCALE 1:50



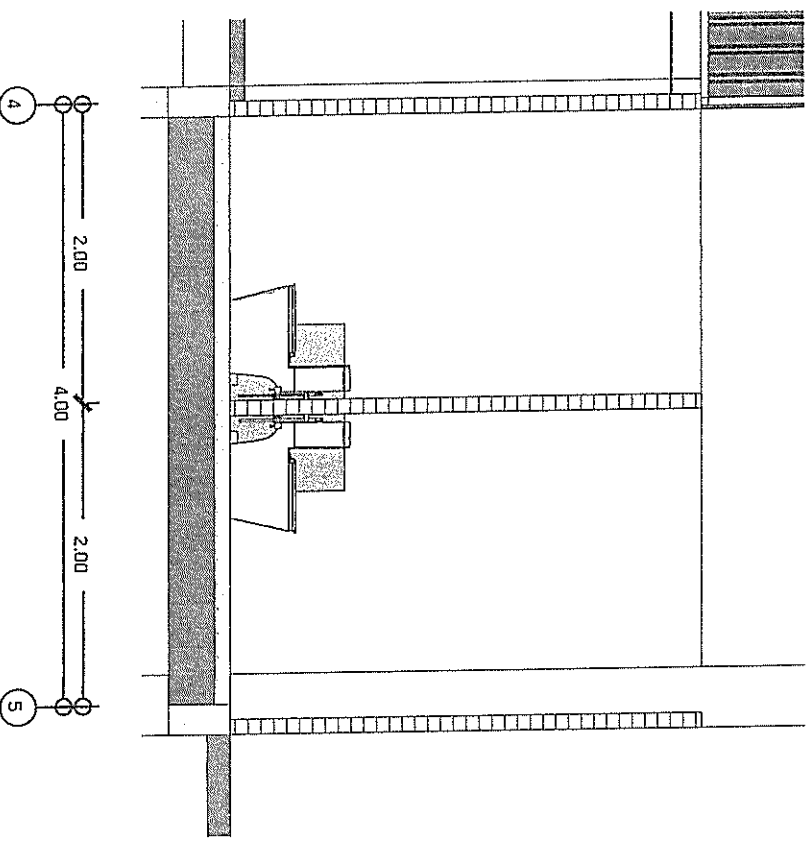
รูปตัด

SCALE 1:50



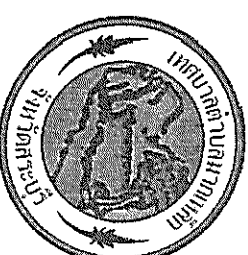
รูปตัด

SCALE 1:50



รูปตัด

SCALE 1:50



กรมทรัพยากรธรรมชาติและสิ่งแวดล้อม

โครงการ

โครงการก่อสร้างอาคารเรียนและอาคารประกอบ  
สำหรับโรงเรียนประถมศึกษา  
สำนักงานเขตพื้นที่การศึกษา

สำรวจ

เขียนแบบ

(นายชัชวาลย์ อัครกุล)  
นายช่างโยธาชำนาญงาน

วิศวกร

ตรวจสอบ

(นายเชษฐา ศรีสมวงศ์)  
หัวหน้าฝ่ายโยธา

ตรวจสอบ

เขียนแบบ

เขียนแบบ

อนุมัติ  
(นางสาววิภา วัฒนศิริ)  
ปลัดเทศบาลตำบลนาเกลือ

อนุมัติ  
(นายชัชวาลย์ อัครกุล)  
นายกเทศมนตรีตำบลนาเกลือ

แบบแปลน

แปลนฐานราก

มาตราส่วน

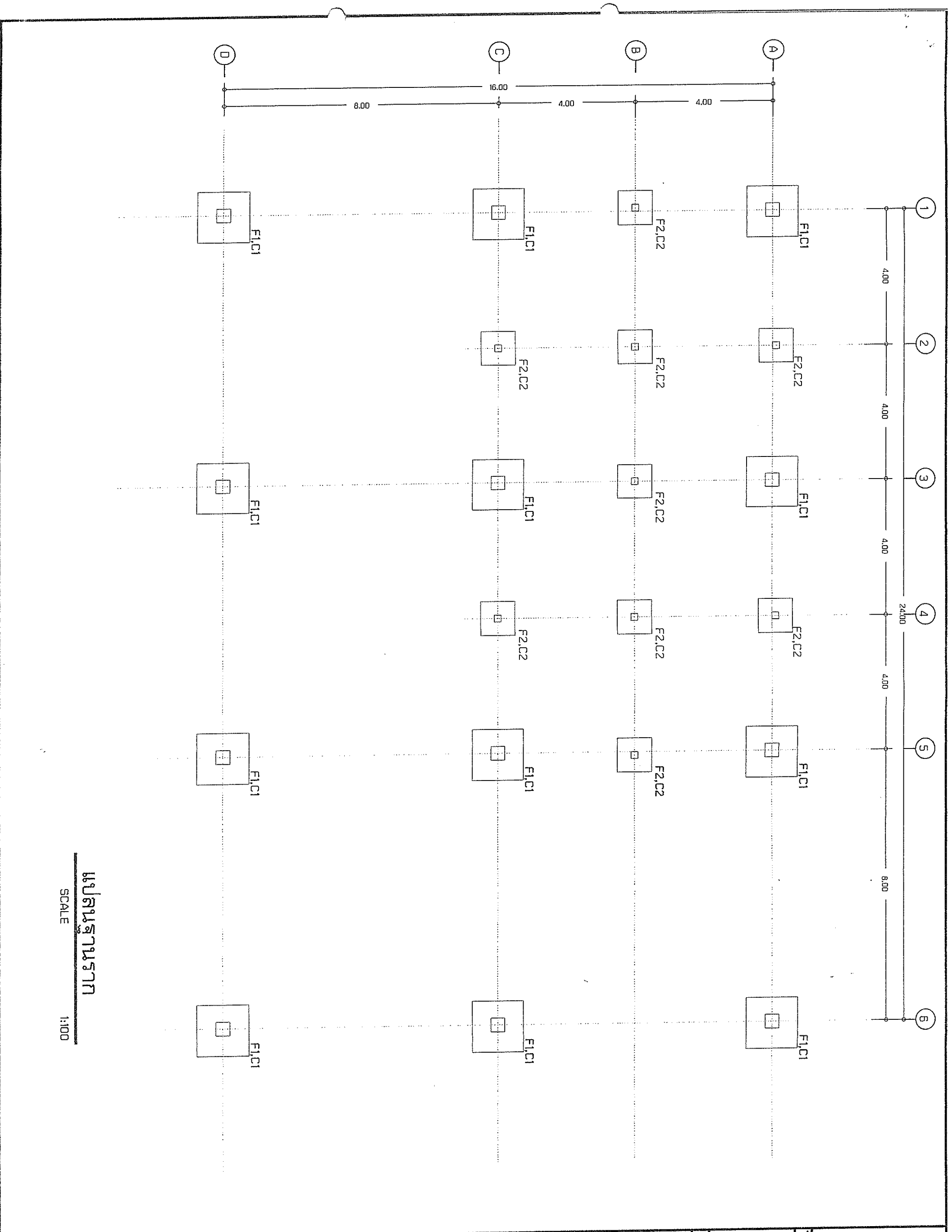
เลขที่แบบ

วัน/เดือน/ปี

แผ่นที่

จำนวน

not  
3/2564



แปลนฐานราก

SCALE 1:100



กรมทรัพยากรธรรมชาติและสิ่งแวดล้อม

โครงการ

โครงการก่อสร้างโรงจอดรถและ  
อาคารเก็บขยะมูลฝอยในพื้นที่  
ตำบลท่าช้าง อำเภอเมือง จังหวัด  
สงขลา

สำรวจ

เขียนแบบ

ตรวจสอบ  
(นายวิชาญ อภิธรรมกุล)  
นายช่างโยธาชำนาญงาน

วิศวกร

ตรวจสอบ

ตรวจสอบ  
(นายพงษ์สุภา ศรีหมั่น)  
หัวหน้าฝ่ายการโยธา

ตรวจสอบ

เขียนแบบ

เขียนแบบ

อนุมัติ  
(นายวิชาญ อภิธรรมกุล)  
ปลัดเทศบาลตำบลท่าช้าง

อนุมัติ  
(นายวิชาญ อภิธรรมกุล)  
นายกเทศมนตรีตำบลท่าช้าง

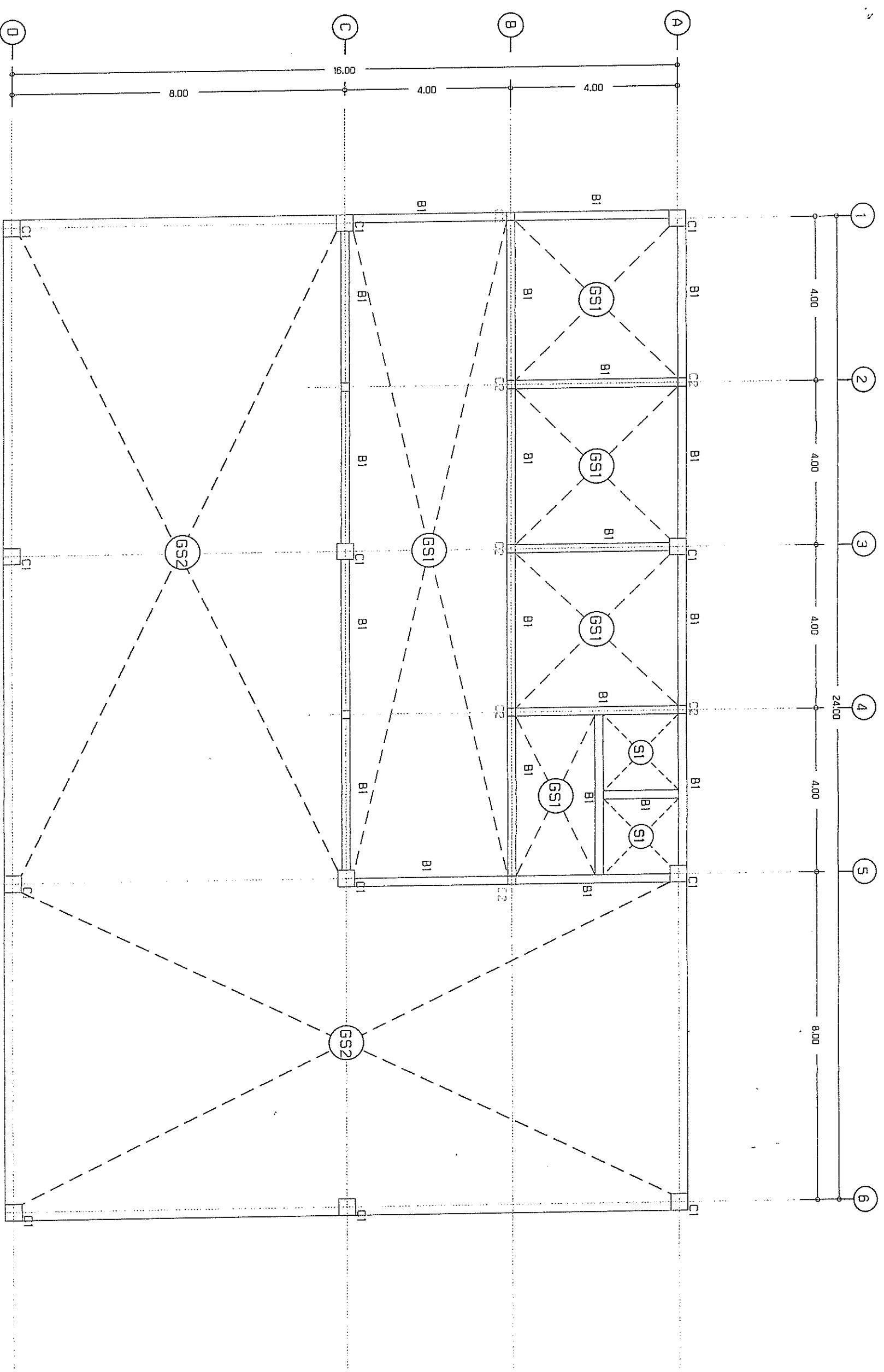
แบบแปลน

มาตราส่วน

วันที่/เดือน/ปี

แผ่นที่

จำนวน



แปลนโครงสร้าง  
SCALE 1:100





เทศบาลตำบลวชิรวิทย์

โครงการ

โครงการก่อสร้างอาคารเรียน  
และสิ่งอำนวยความสะดวก  
ด้านการศึกษา

สำรวจ

เขียนแบบ

(นายอริยะ-ศรีธรรมกุล)  
นายช่างโยธาชำนาญงาน

วิศวกร

ตรวจสอบ

(นายจตุรวิทย์ ศรีธรรมกุล)  
นายช่างโยธาชำนาญงาน

ตรวจสอบ

เขียนขอบ

เขียนขอบ

(นางกัญจวิมล แสงวงศ์)  
ปลัดเทศบาลตำบลวชิรวิทย์

อนุมัติ

(นายสุวิทย์ หวังสวัสดิ์)  
นายกเทศมนตรีตำบลวชิรวิทย์

แบบแสดง

แบบแปลน TRUSS

มาตรฐาน

not

เลขที่แบบ

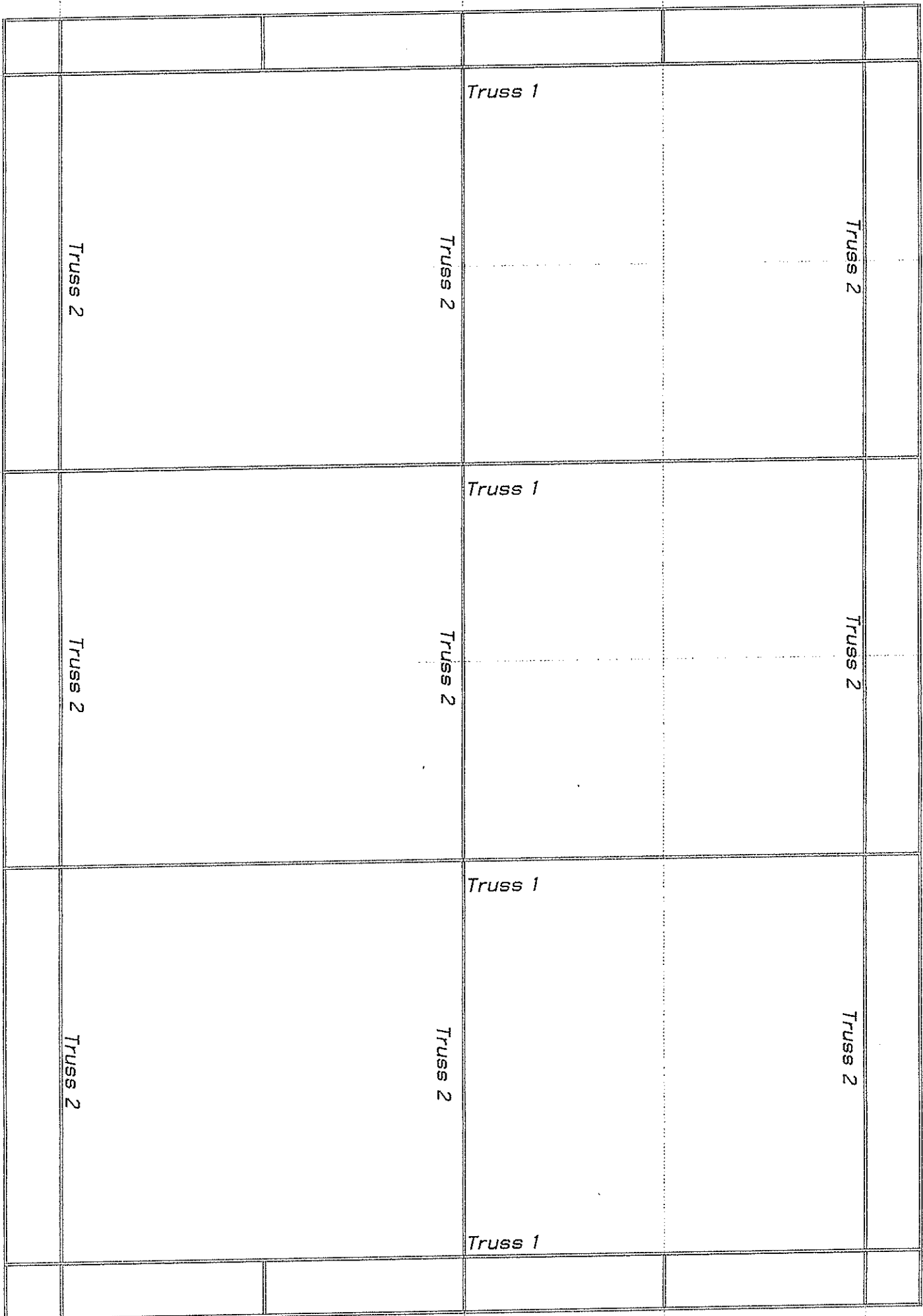
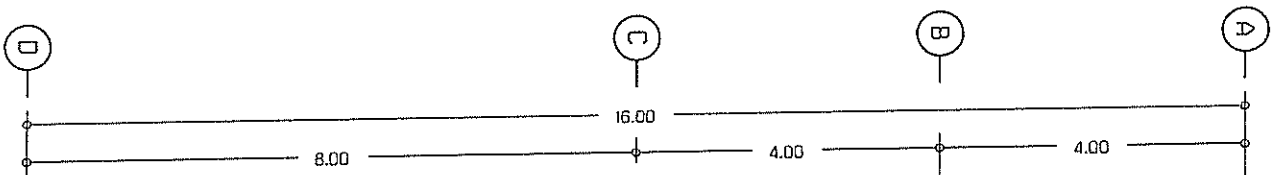
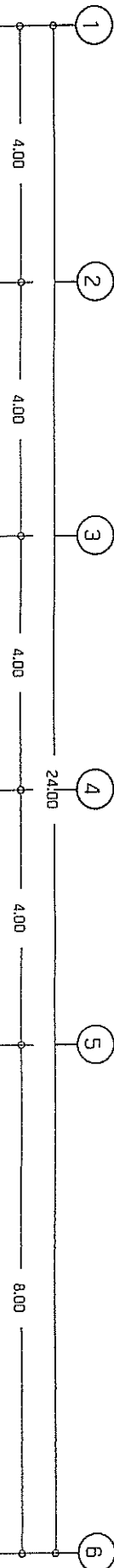
3/2564

วัน/เดือน/ปี

จำนวน

แผ่นที่

จำนวน



# แปลนโครงสร้าง TRUSS

SCALE

1:100



เขตเทศบาลนครเชียงใหม่

โครงการ

โครงการก่อสร้างอาคารจอดรถและที่จอดรถจักรยานที่ท่าอากาศยานเชียงใหม่  
สำนักงานวิศวกรรมโยธา

สำรวจ

เขียนแบบ

(นายประสิทธิ์ อธิ์ธรรมกุล)  
นายช่างโยธาชำนาญงาน

วิศวกร

ตรวจสอบ

(นายประจักษ์ ศรีธรรม)  
หัวหน้าฝ่ายการโยธา

ตรวจสอบ

เห็นชอบ

เห็นชอบ

(นางสาววิภาดา แสงวงษ์)  
ปลัดเทศบาลนครเชียงใหม่

อนุมัติ

(นายประจักษ์ อธิ์ธรรมกุล)  
นายกเทศมนตรีเทศบาลนครเชียงใหม่

แบบแปลน

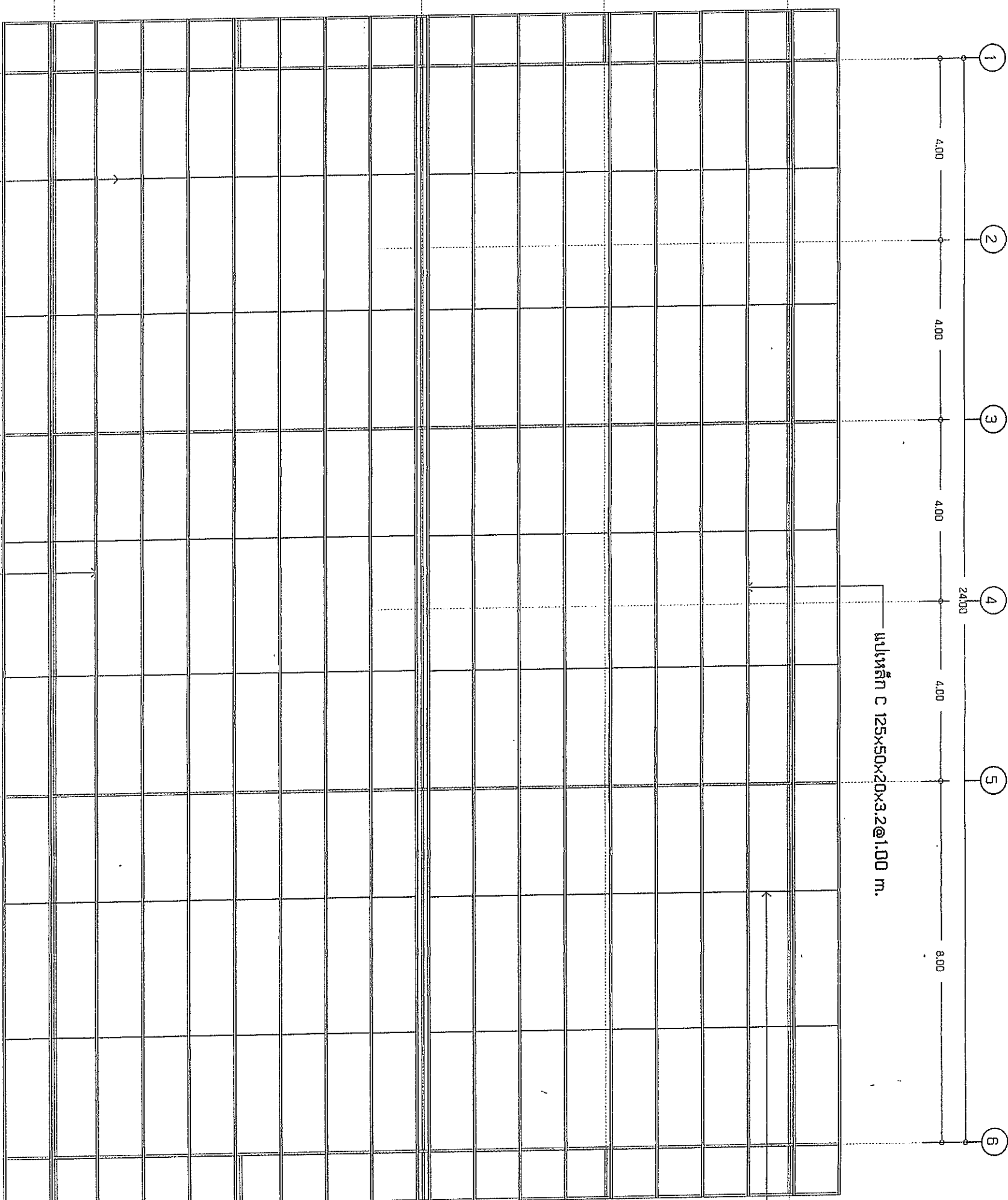
แปลนโครงสร้าง

มาตราส่วน not

วันที่แบบ 3/2564

วัน/เดือน/ปี

แผ่นที่ จำนวน



SAG ROD RB Ø 12 มม.

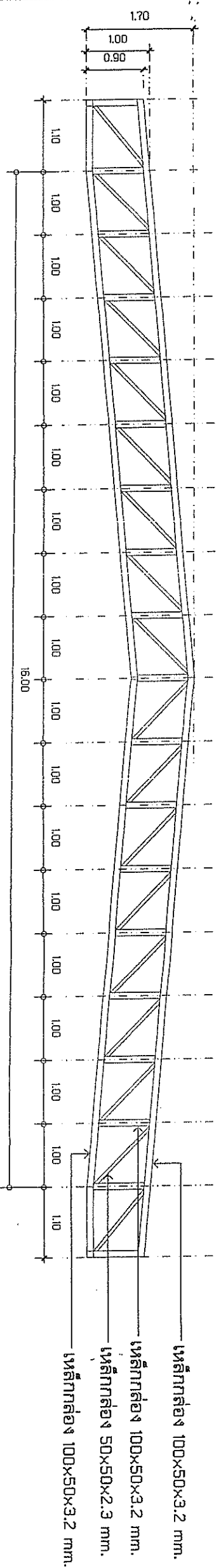
แปเหล็ก C 125x50x20x3.2 @ 1.00 m.

SAG ROD RB Ø 12 มม.

แปลนโครงสร้าง

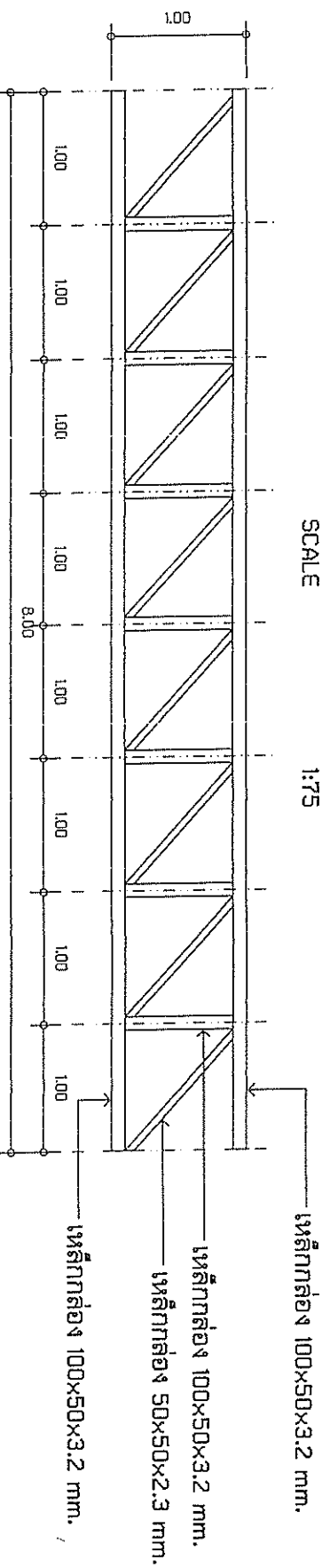
SCALE

1:100



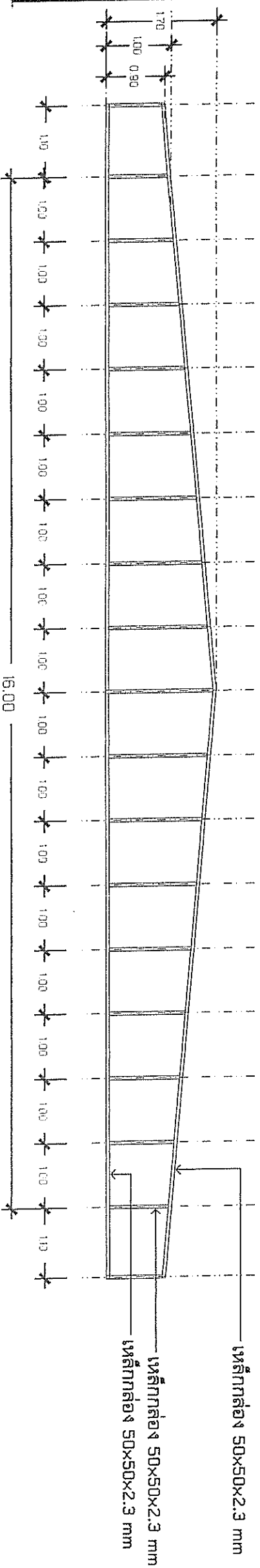
TRUSS 1

SCALE 1:75



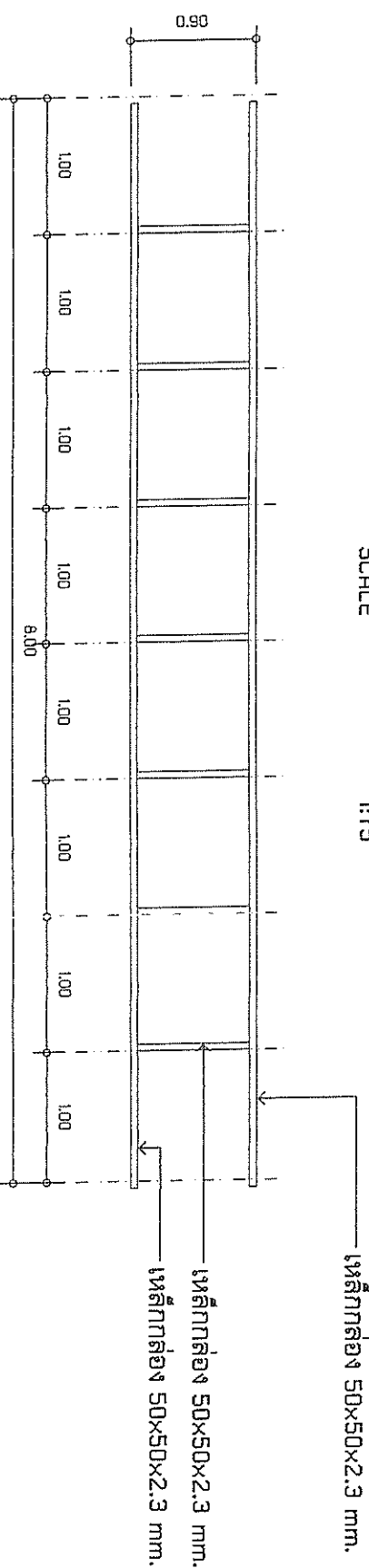
TRUSS 2

SCALE 1:50



TRUSS 3

SCALE 1:75



TRUSS 4

SCALE 1:50



สถาบันสถาปัตย์

โครงการ

โครงการออกแบบโครงสร้างอาคารและระบบปรับอากาศภายในอาคาร

สำรวจ

เขียนแบบ

(นายวิชาญ ชื่นชูรสกุล)  
นายวิชาญ ชื่นชูรสกุล

วิศวกร

ตรวจสอบ

(นายวิชาญ ชื่นชูรสกุล)  
นายวิชาญ ชื่นชูรสกุล

ตรวจสอบ

เห็นชอบ

เห็นชอบ

(นายวิชาญ ชื่นชูรสกุล)  
นายวิชาญ ชื่นชูรสกุล

อนุมัติ

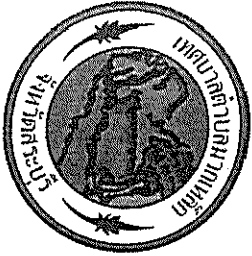
(นายวิชาญ ชื่นชูรสกุล)  
นายวิชาญ ชื่นชูรสกุล

แบบแปลน

มาตราส่วน

วันที่

จำนวน



เทศบาลตำบลฉะเชิงเทรา

โครงการ

โครงการก่อสร้างอาคารเรียนและ  
อาคารประกอบอาคารเรียน  
จำนวน 10 อาคาร

ผู้สำรวจ

เขียนแบบ

(นายประจักษ์ ธรรมานะกุล)  
นายช่างเทคนิคช่างเทคนิค

วิศวกร

ตรวจสอบ

(นายประจักษ์ ธรรมานะกุล)  
หัวหน้าฝ่ายเทคนิค

ตรวจสอบ

เห็นชอบ

เห็นชอบ

(นายประจักษ์ ธรรมานะกุล)  
ปลัดเทศบาลตำบลฉะเชิงเทรา

อนุมัติ

(นายประจักษ์ ธรรมานะกุล)  
นายกเทศมนตรีตำบลฉะเชิงเทรา

แบบแสดง

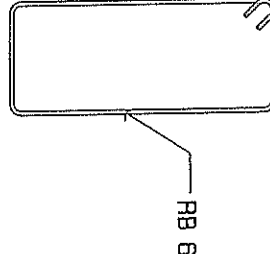
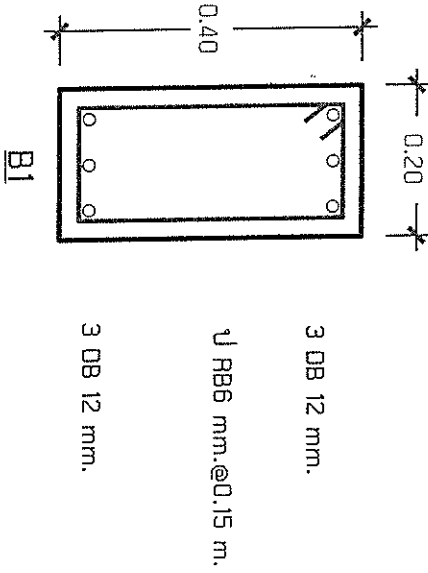
ขนาดส่วน

เลขที่แบบ

วัน/เดือน/ปี

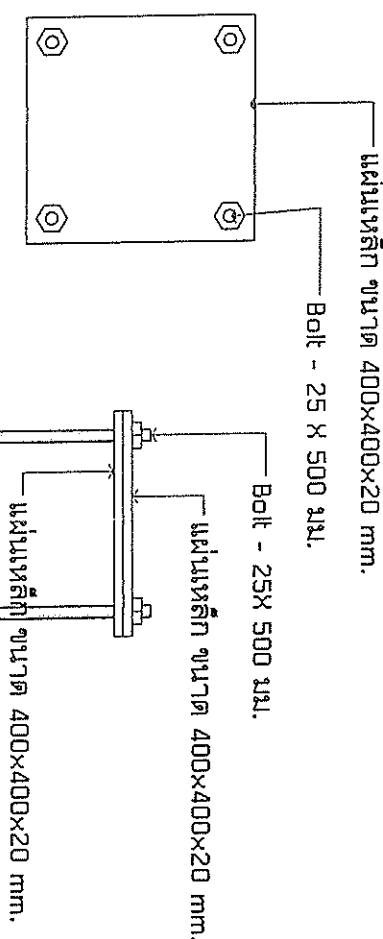
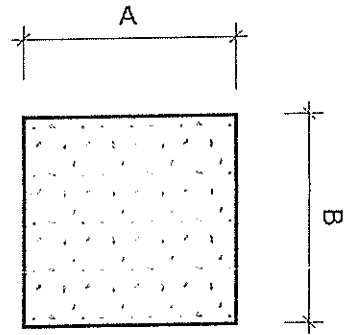
แผ่นที่

การเสริมเหล็กคาน

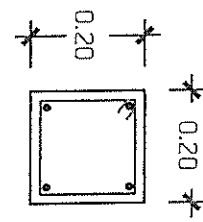


RB 6

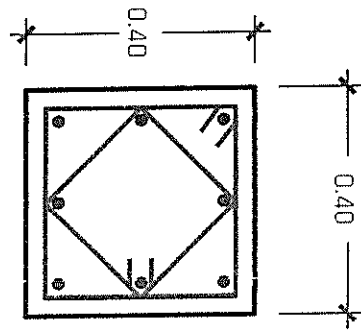
หมายเลขฐานราก	ขนาดฐานราก			เหล็กฐานราก
	ระยะ A	ระยะ B	ระยะ C	
F1	1.50m.	1.50m.	0.35m.	11+11 DB16 มม
(F2)	1.00m.	1.00m.	0.20m.	6+6 DB12 มม



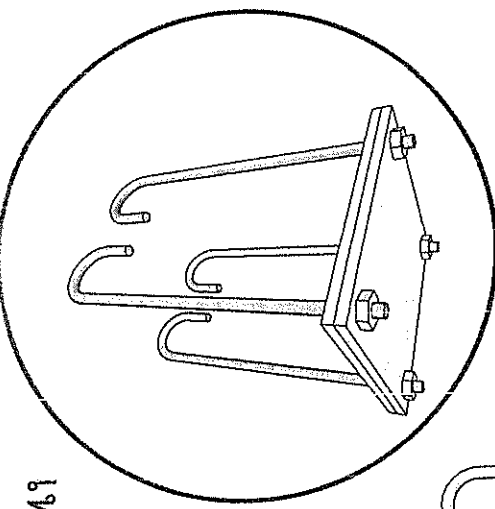
C2



4 DB 12 มม.  
ป RB6 มม.๑0.15 ม.



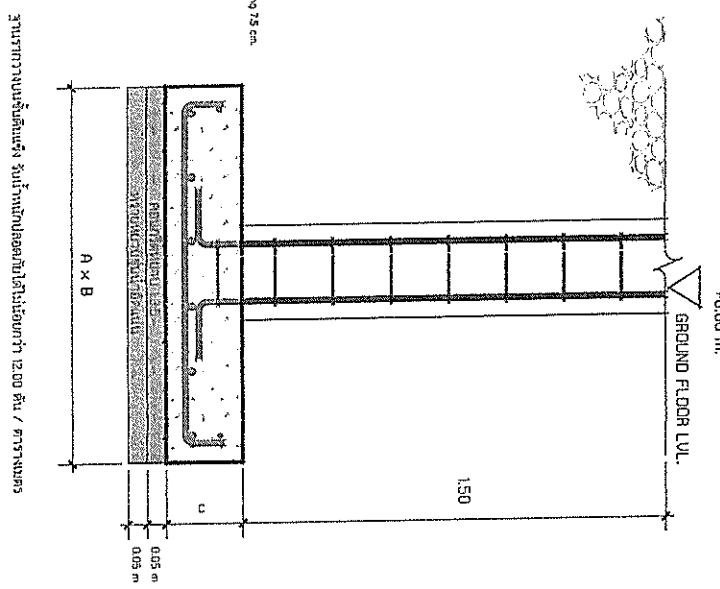
8 DB 16 มม.  
2ป RB6 มม.๑0.15 ม.



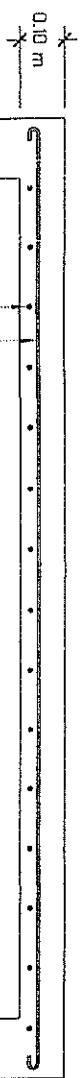
เพลทหัวเสา

DETAIL FOOTING 1

SCALE 1:25

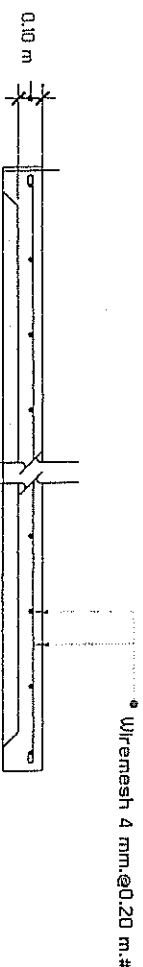
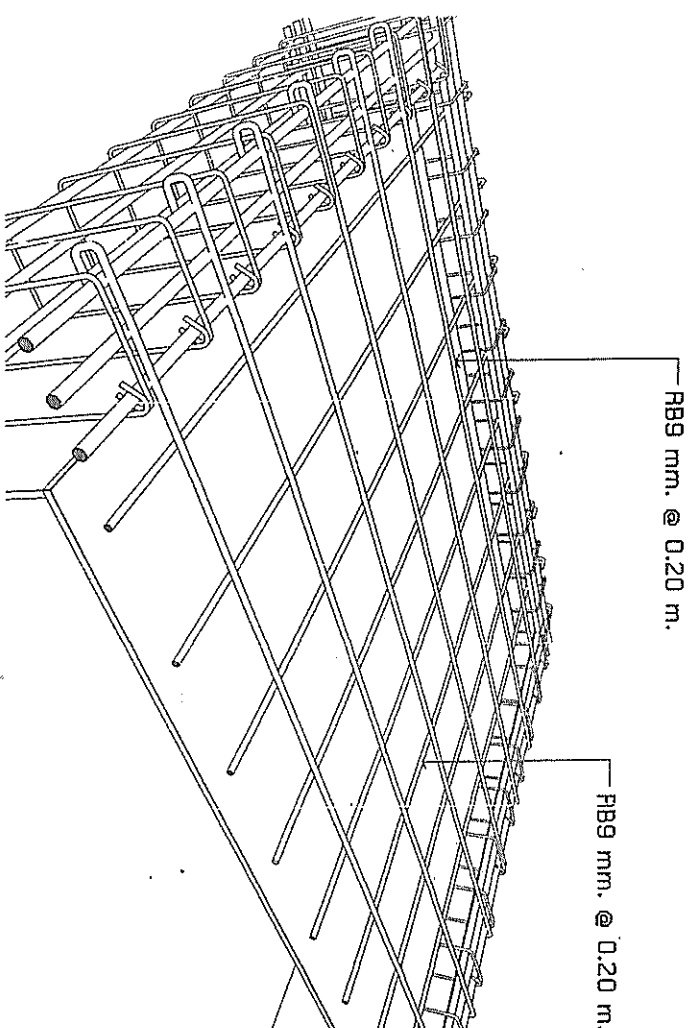




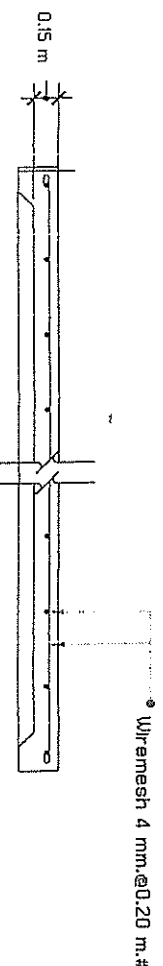
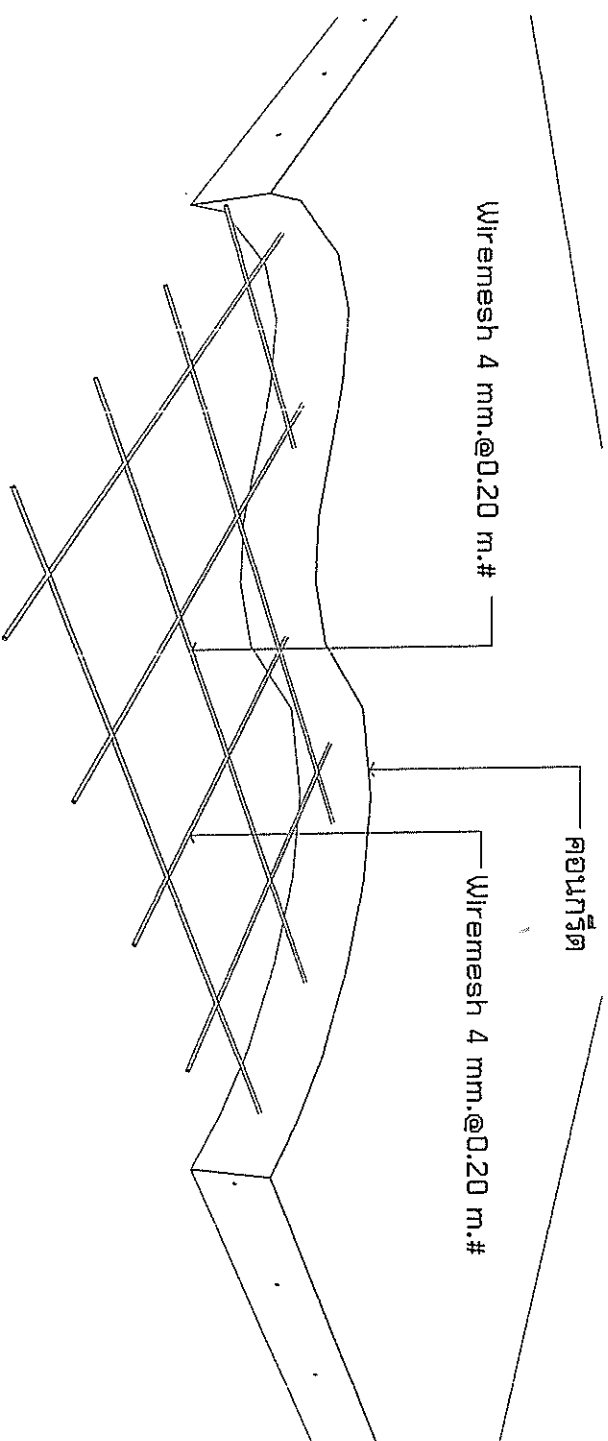


เหล็ก-A8 9 มม. @ 0.20 ม.  
เหล็ก-A8 9 มม. @ 0.20 ม.

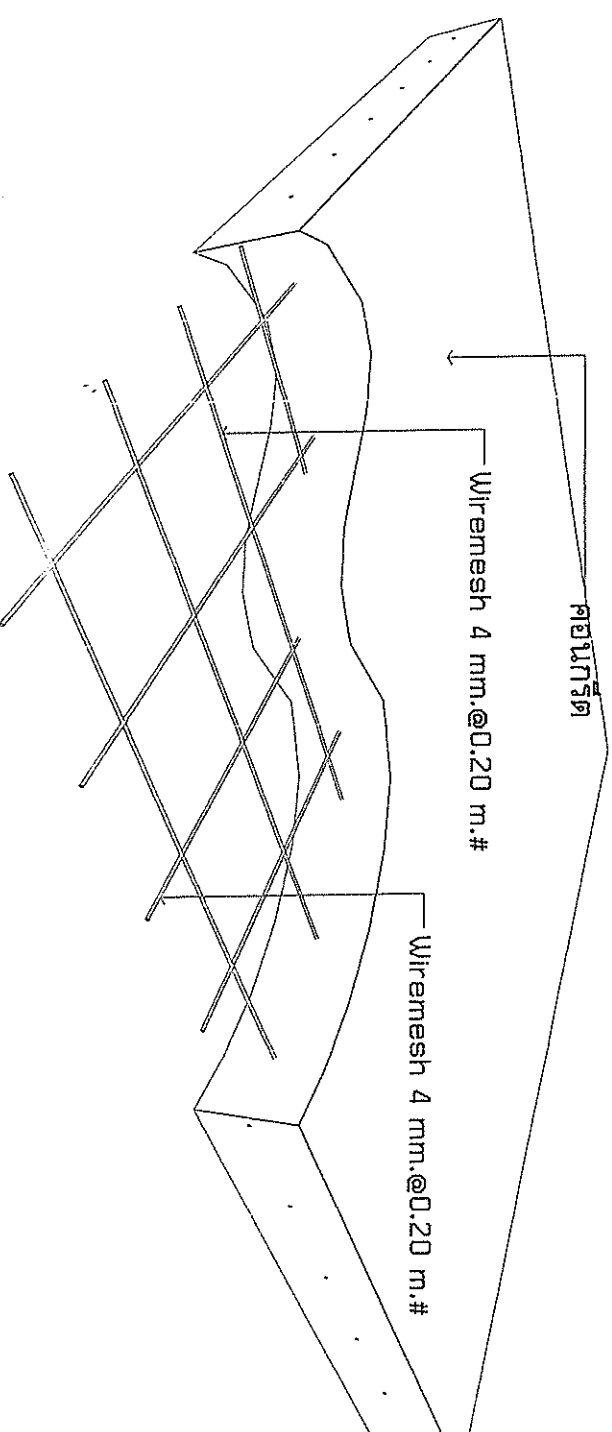
พื้น S-1  
SCAL 1:25



พื้น GS  
SCAL 1:25



พื้น GS  
SCAL 1:25



เทศบาลตำบลเมืองเก่า

โครงการ

โครงการก่อสร้างอาคารเรียนและ  
อาคารประกอบโรงเรียน  
ตำบลเมืองเก่า จังหวัดบุรีรัมย์

สำรวจ

เขียนแบบ

(นาย ชัยยะ ธรรมะกุล)  
นายช่างโยธาชำนาญงาน

วิศวกร

ตรวจสอบ

(นาง พงษ์พร สุวรรณ)  
หัวหน้าฝ่ายช่างโยธา

ตรวจสอบ

เห็นชอบ

เห็นชอบ

(นางสาว รุจิรา วัฒนวงศ์)  
ปลัดเทศบาลตำบลเมืองเก่า

อนุมัติ

(นาย ชัยยะ ธรรมะกุล)  
นายกเทศมนตรีตำบลเมืองเก่า

แบบแปลน

ขยับโครงสร้าง

มาตรฐาน

เลขที่แบบ

วัน/เดือน/ปี

แผ่นที่

จำนวน



เทศบาลตำบลนาหว้า

โครงการ

โครงการก่อสร้างอาคารเรียนและ  
อาคารประกอบอาคารเรียน  
ตามมาตรฐานกระทรวงศึกษาธิการ

สำรวจ

เขียนแบบ

นายวิชาญ ธรรมะกุล 1  
นายวิชาญ ธรรมะกุล 1  
นายวิชาญ ธรรมะกุล 1

วิศวกร

ตรวจสอบ

(นายวิชาญ ธรรมะกุล)  
หัวหน้าช่างเทคนิค

ตรวจสอบ

เห็นชอบ

เห็นชอบ

(นายวิชาญ ธรรมะกุล)  
ปลัดเทศบาลตำบลนาหว้า

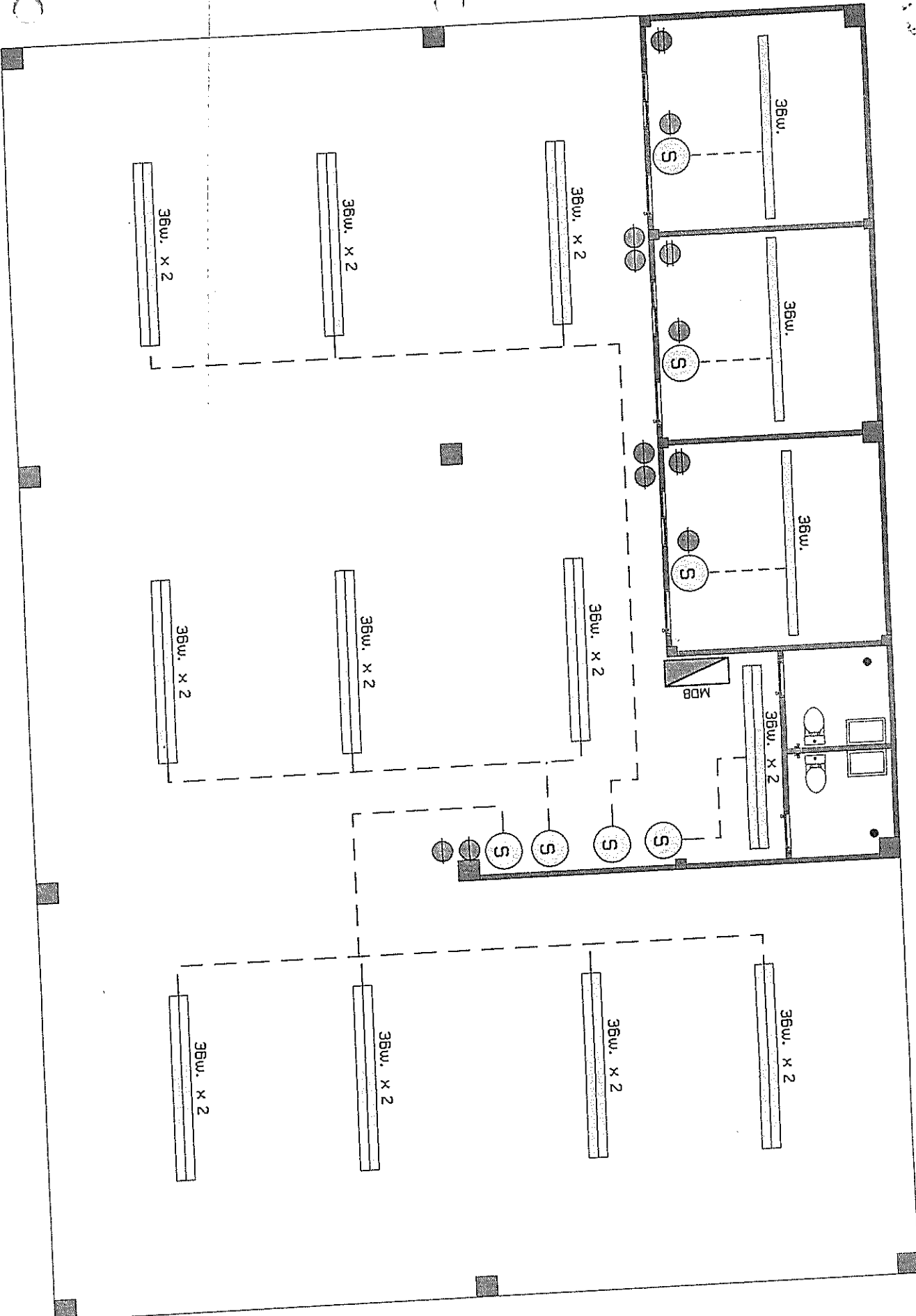
อนุมัติ

(นายวิชาญ ธรรมะกุล)  
นายกเทศมนตรีตำบลนาหว้า

แบบแปลน

มาตรฐาน  
เลขที่แบบ 3/2564

วันที่  
จำนวน

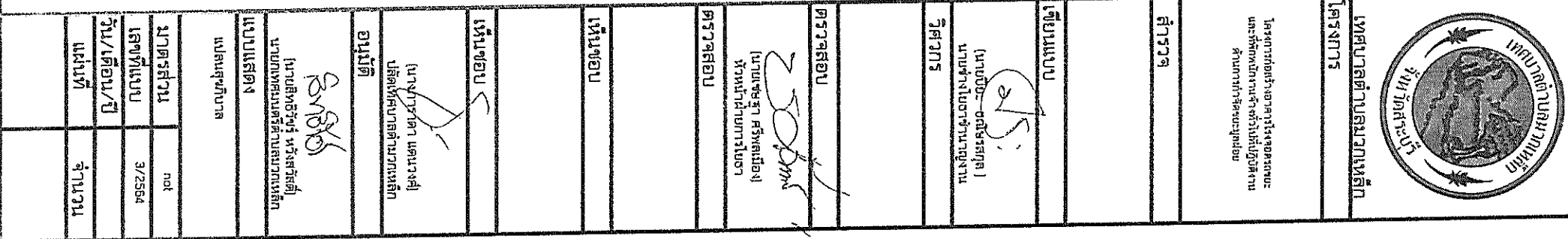


แปลนไฟฟ้า

SCALE

1:100

สัญลักษณ์ไฟฟ้า	รายละเอียด
36 w	โคมไฟฟลูออเรสเซนต์ 36 วัตต์
36 w x 2	โคมไฟฟลูออเรสเซนต์ 2 x 36 วัตต์
S	สวิตช์ทางเดิน ขนาด 10 A, 250 V. ชนิดมีขั้วรับหนึ่ง พร้อมฝาครอบพลาสติกสีขาว ติดตั้งสูงจากพื้น 1.20 ม.
	เต้ารับคู่ ชนิดมีกราวด์ ขนาด 15 A, 250 V. ชนิดมีขั้วหนึ่ง ติดตั้งสูงจากพื้น 0.30 ม.
	เต้ารับคู่ ชนิดมีกราวด์ ขนาด 15 A, 250 V. ชนิดมีขั้วหนึ่ง ติดตั้งสูงจากพื้น 1.00 ม.
MDB	ตู้สวิตช์ปลั๊กวงจร ติดตั้งสูงจากพื้น 1.50 ม.
	สายไฟฟ้า ตามมาตรฐานกำหนดการไฟฟ้า ร้อยในท่อ PVC
	สายไฟฟ้า ตามมาตรฐานกำหนดการไฟฟ้า ร้อยในท่อ PVC



အလှူအတန်း

โครงการก่อสร้างอาคารโรงจอดรถและ  
พื้นที่พักผ่อนภายในบ้านจัดสร้างโดยบริษัท  
พัฒนาการก่อสร้างและตกแต่ง

**အိ.အိ.အိ.**

## ខ្សែណែនាំ

(นายเบ็ญ-ตติสรสกุล )  
นายกจ้างโยธาจ่านาตยงา

၂၂၂

**ଅନ୍ୟାନ୍ୟ**

(นายเชษฐา ศรีพลเมือง)  
หัวหน้าฝ่ายการโยธา

**ଆବଶ୍ୟକତା**

# ເຢຍລະເຢຣາ

10

อนุมัติ  
(นางสาวเรศดา แคนวงษ์)  
ปลัดเทศบาลตำบลแม่เหล็ก

นายเอกเทศมนตรีตำบลนาหมื่น

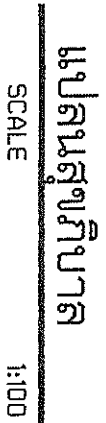
**အမည်အစွဲ**

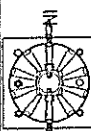




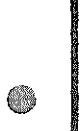


เพลงนันทนาการ

உரிமையாளர்

วัน/เดือน/ปี

မေ့လျော့



	ถึงบ่าบัด
	ป่อชีม
	ท่อนโลโคราก ไตมิตอร์ 4" ปรเภท 8.5
	ท่อน้ำทิ้ง ไตมิตอร์ 2 1/2" ปรเภท 8.5
	ท่อน้ำประปา ไตมิตอร์ 1/2" ปรเภท 13.5
	แนวท่อโลโคราก ไตมิตอร์ 4" ปรเภท 8.5
	ท่อน้ำทิ้ง ไตมิตอร์ 2 1/2" ปรเภท 8.5
	ท่อน้ำประปา ไตมิตอร์ 1/2" ปรเภท 13.5

