

៨២

ឧបសគ្គ ០០.៥១៧ ល.រ ឧបសគ្គ ០០.៧ ល.រ ឧបសគ្គ ០០.៧ ល.រ
ឧបសគ្គ ០០.៥១៧ ល.រ ឧបសគ្គ ០០.៧ ល.រ ឧបសគ្គ ០០.៧ ល.រ

ឧបសគ្គ ០០.៥១៧ ល.រ ឧបសគ្គ ០០.៧ ល.រ ឧបសគ្គ ០០.៧ ល.រ
ឧបសគ្គ ០០.៥១៧ ល.រ ឧបសគ្គ ០០.៧ ល.រ ឧបសគ្គ ០០.៧ ល.រ
ឧបសគ្គ ០០.៥១៧ ល.រ ឧបសគ្គ ០០.៧ ល.រ ឧបសគ្គ ០០.៧ ល.រ

ឧបសគ្គ ០០.៥១៧ ល.រ ឧបសគ្គ ០០.៧ ល.រ ឧបសគ្គ ០០.៧ ល.រ
ឧបសគ្គ ០០.៥១៧ ល.រ ឧបសគ្គ ០០.៧ ល.រ ឧបសគ្គ ០០.៧ ល.រ



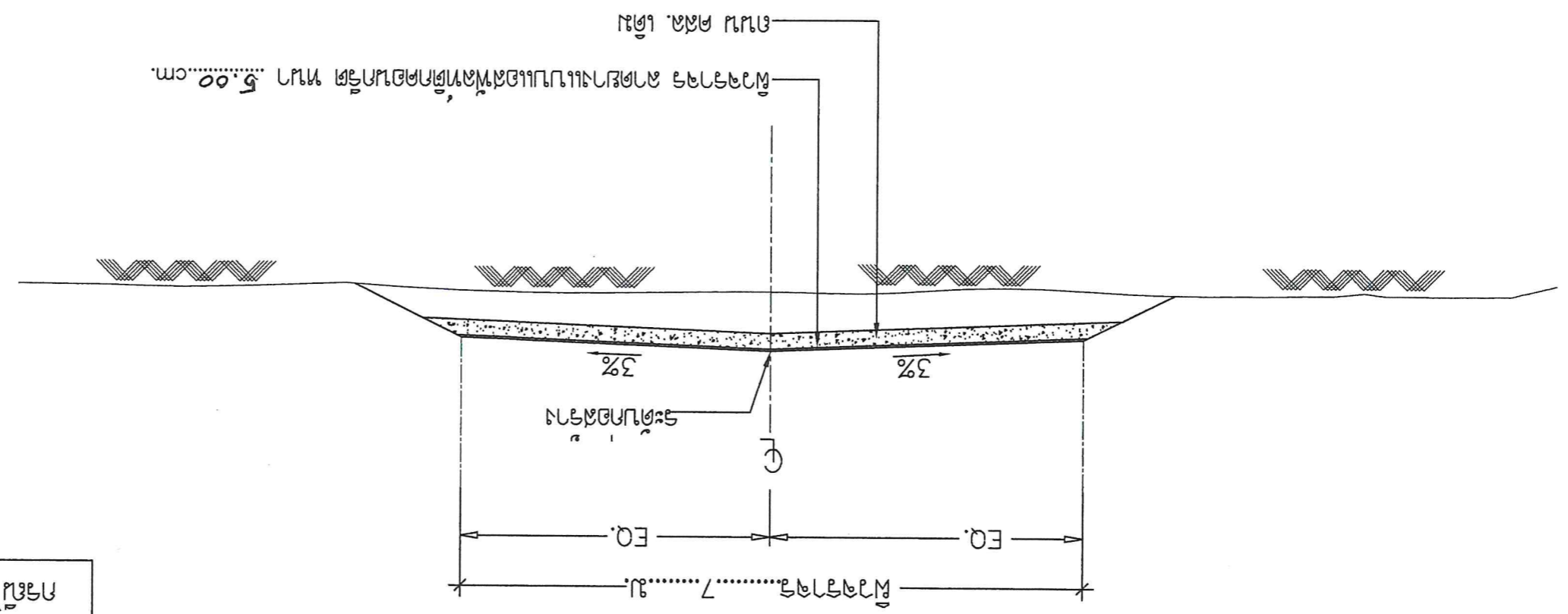
០៧០០០
០៧០០០
០៧០០០
០៧០០០
០៧០០០
០៧០០០
០៧០០០
០៧០០០
០៧០០០
០៧០០០

[illegible]

၁၅၆၇ နေပြည်တော် မြို့နယ်၊ မြို့တော်

ข้อกำหนดการออกแบบทางวิศวกรรมจะต้องคำนึงถึงปัจจัยต่าง ๆ ดังต่อไปนี้

1. การออกแบบโครงสร้างต้องคำนึงถึงวิธีการ (Design Method)
2. การออกแบบทางความหนาแน่น (Density) ของส่วนผสมวัสดุและค่า Void Analysis
3. การออกแบบทาง Marshall Stability และ Marshall flow ของส่วนผสม
4. การออกแบบทางขนาดของถัง Hot Bin
5. การออกแบบทางวิธีการผลิตและขั้นตอนการผลิตให้ได้มาซึ่งส่วนผสมของ Concrete Centrifuge โดยที่ค่าต่าง ๆ ที่ทดลองได้ จะต้องนำไปคำนวณหาความเหมาะสมตามสูตร (Job Mix Formula)



ԵՆԱՅՄԵՂ ԴՈՐՂ ԲՅԵՆ

ឃ្លា ក្រុមប្រឹក្សាភិបាលស្ថាប័នស្រាវជ្រាវ និង បណ្តុះបណ្តាលមនុស្សធម៌
 ក្រសួងស្ថាប័នស្រាវជ្រាវ និង បណ្តុះបណ្តាលមនុស្សធម៌ / ក្រសួងស្ថាប័នស្រាវជ្រាវ និង បណ្តុះបណ្តាលមនុស្សធម៌

[illegible]

၇၈၁၇၀၅၃၆၉၄၂၃၆၆၆၆၆၆၆၆



องค์การความร่วมมือระหว่างประเทศ
กระทรวงทรัพยากรธรรมชาติและ
สิ่งแวดล้อม

แบบมาตรฐานการปฏิบัติงาน
มาตรฐานงานวางป่า ๒๕๖๒
(Clearing and Grubbing)
โดยอ้างอิงจาก มทอ. 218 - 2562

(ปรับปรุง เดือน มีนาคม 2566)

๖/๓๒



องค์การบริหารส่วนจังหวัดพะเยา
กระทรวงมหาดไทย

แบบมาตรฐานของอุปกรณ์การเกษตรและเครื่องมือการเกษตร
และเครื่องมือการเกษตร

มาตรฐานงานเทคนิค

(Tack Coat)

โดยอ้างอิงจาก มทอ. 227 - 2562

(ปรับปรุง เดือน มีนาคม 2566)

8/32



องค์การบริหารส่วนจังหวัดพิษณุโลก
กระทรวงมหาดไทย

แบบมาตรฐานองค์การบริหารส่วนจังหวัดพิษณุโลก

มาตรฐานงานแอสฟัลต์คอนกรีต

(Asphalt Concrete)

โดยอ้างอิงจาก มท. 230 - 2563

ฉบับปรับปรุง เดือน สิงหาคม 2566

(โดยยกเลิกแบบมาตรฐานองค์การบริหารส่วนจังหวัดพิษณุโลก มาตราฐานงานแอสฟัลต์คอนกรีต มท. 230 - 2562 เดือน มีนาคม 2566)

10/32

[illegible]

Layer		Aggregate Size	Blows	Stability Min.	lb.	Flow 0.25 mm.(0.01 in)	Percent Air Voids	Percent Voids in Mineral Aggregate(VMA)	Min.	Stability / Flow Min.	lb/0.01 in.	Percent Strength Index Min.
Wearing	Wearing	9.5 mm.	75	8,006	1,800	8-16	3-5	15	712	160	75	
	Wearing	12.5 mm.	75	8,006	1,800	8-16	3-5	14	712	160	75	
	Binder	19.0 mm.	75	8,006	1,800	8-16	3-6	13	712	160	75	
	Base	25.0 mm.	75	7,117	1,600	8-16	3-6	12	645	145	75	
Shoulder	Shoulder	25.0 mm.	75	7,117	1,600	8-16	3-5	12	645	145	75	

ตารางที่ 2 ชื่อกำหนดในการออกแบบและวัสดุอุปกรณ์สำหรับ AC 60-70

ตารางที่ 3 ชุดคำถามในการออกแบบและผลิตสื่อการเรียนรู้ สำหรับ AC 40-50

Shoulder	Base	Binder	Wearing	Wearing	Course	Aggregate Size	Blows	Stability Min.	N	lb.	Flow 0.25 mm.(0.01 in)	Percent Air Voids	Percent Voids in Mineral Aggregate(VMA)	Min.	Stability / Flow Min.	N/0.25 mm.	lb/0.01 in.	Percent Strength Index Min.
75	25.0 mm.	75	9786	2,200	9-17	3-5	12	750	170	75								
75	25.0 mm.	75	9786	2,200	9-17	3-6	13	750	170	75								
75	25.0 mm.	75	9786	2,200	9-17	3-5	14	750	170	75								
75	25.0 mm.	75	9786	2,200	9-17	3-6	12	750	170	75								

(1) การขอรับใบอนุญาตประกอบวิชาชีพครู พ.ร.บ. ๖๖ (๒) ๒๕๖๑

មឃ្លាព្រះតេជទ្រង់ស្រ្តីប្រកាសឲ្យអ្នកទៅកាន់បុរេប្រាសាទនៃរាជវាំង

[illegible]

รวมขนาด 12.5 มิลลิเมตร ยกเว้นกรณีพบการปนเปื้อน Binder Course เป็นพิเศษทางฝ่ายโยธาจะพิจารณาใน

การออกแบบและผลิตคอนกรีตของชั้น Binder Course เป็นข้อกำหนดในการออกแบบและผลิตคอนกรีตของชั้น

(3) การทดสอบหา Percent Strength Index ในงานการตาม พ.พ.ว. (พ.611 : มาตรา 611)

ឆ្នាំបក្ស២២២២ ខែ ១១ ថ្ងៃ ២២ ឆ្នាំ ២០២២ រាជធានីភ្នំពេញ កម្ពុជា

ក្រសួងការពារកម្ពុជា ខណ្ឌព្រឹទ្ធសភា រាជធានីភ្នំពេញ ថ្ងៃទី១២ ខែកក្កដា ឆ្នាំ២០២២ លេខ២២២ អនក្រ.បក

จำนวนและกระจาย	2.36 มม.(เบอร์ 8) และขนาดใหญ่อีกว่า
± 5	1.18 มม.(เบอร์ 16) 0.600 มม.(เบอร์ 30) และ 0.300 มม.(เบอร์ 50)
± 3	0.150 มม.(เบอร์ 100)
± 2	0.075 มม.(เบอร์ 200)
± 0.3	ปริมาณและพื้นที่ทั้งหมด

9952 404445 404445 404445 404445 404445

$$\begin{array}{r} 22 \\ \hline 26 \end{array}$$
[illegible]

25
32

(ប្រើប្រាស់ ២៥៦៦)

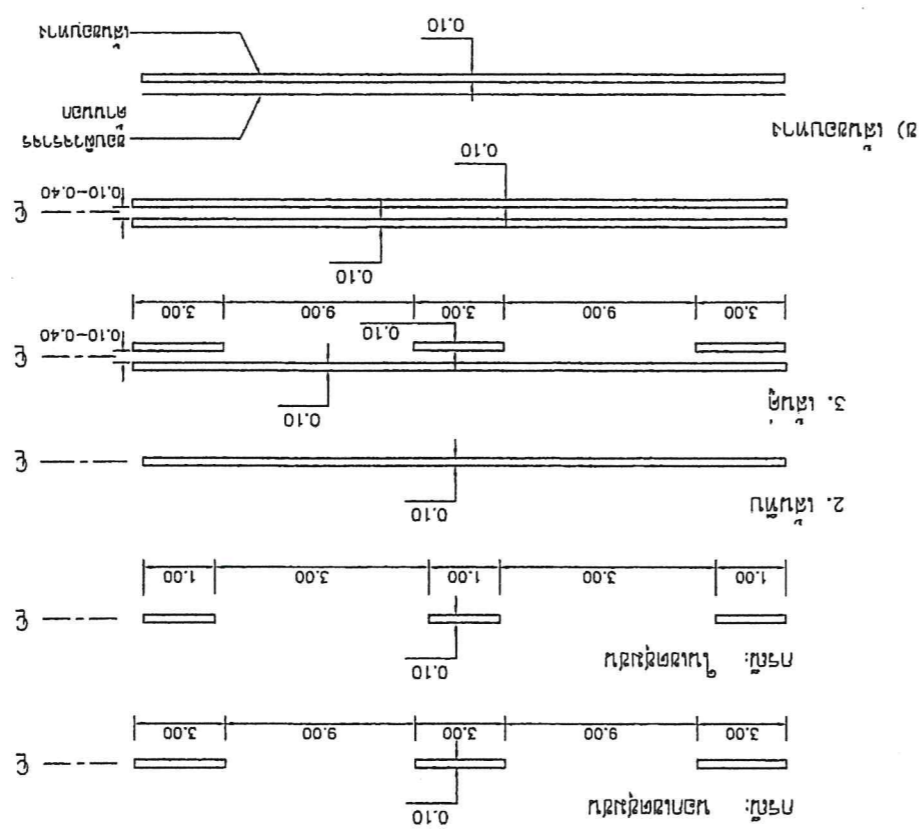
ស្ថាប័នប្រតិបត្តិការ និង ប្រតិបត្តិការ ប្រតិបត្តិការ

ប្រតិបត្តិការប្រតិបត្តិការប្រតិបត្តិការប្រតិបត្តិការប្រតិបត្តិការប្រតិបត្តិការ

ប្រតិបត្តិការប្រតិបត្តិការប្រតិបត្តិការ

ប្រតិបត្តិការប្រតិបត្តិការប្រតិបត្តិការប្រតិបត្តិការប្រតិបត្តិការ

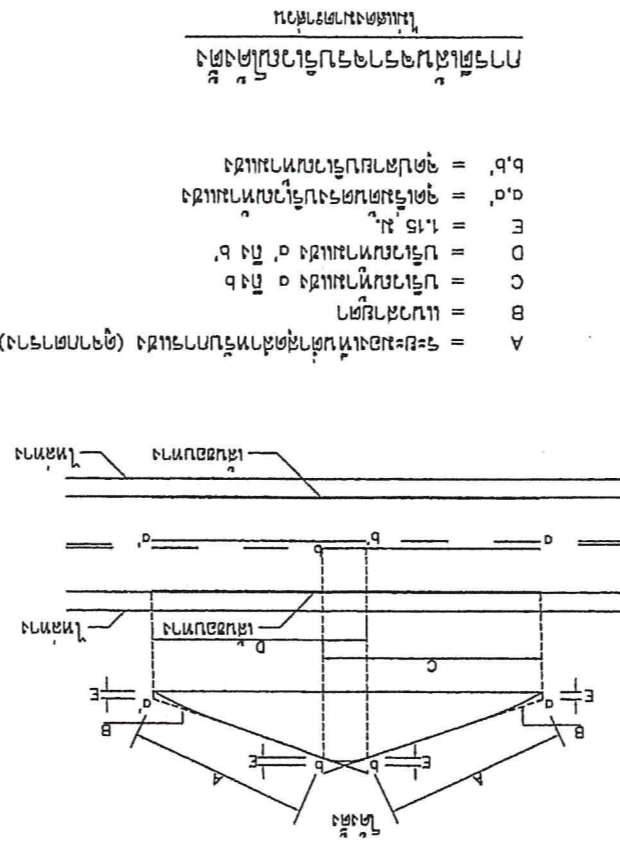


$$\begin{array}{r} 28 \\ 32 \\ \hline \end{array}$$
[illegible]

กรมการปกครอง
จังหวัด...
อำเภอ...
ตำบล...

1. ชื่อและนามสกุล :
 2. เลขประจำตัวประชาชน :
 3. ที่อยู่ปัจจุบัน :
 4. หน้าที่การงาน :
 5. โทรศัพท์ :

6. ...
 7. ...
 8. ...
 9. ...
 10. ...

[illegible]

ที่ออกโดยกรมการขนส่งทางบกเมื่อวันที่ ๑๐ ตุลาคม ๒๕๖๓ และใช้บังคับตั้งแต่วันที่ ๑๖ ตุลาคม ๒๕๖๓

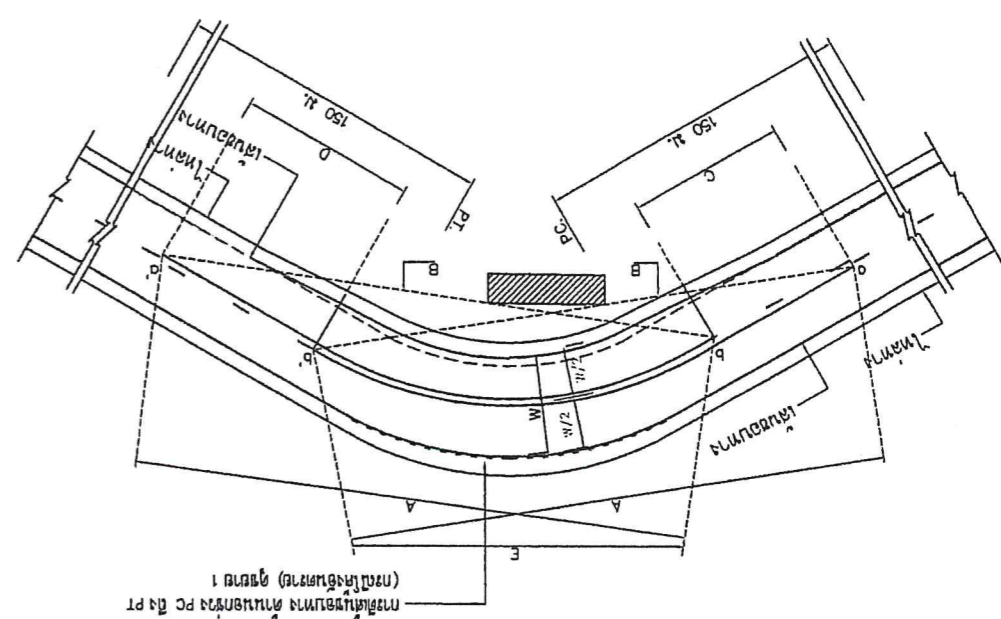
(ก.)	50 60 70 80 90 100
(ข.)	150 180 210 240 275 315

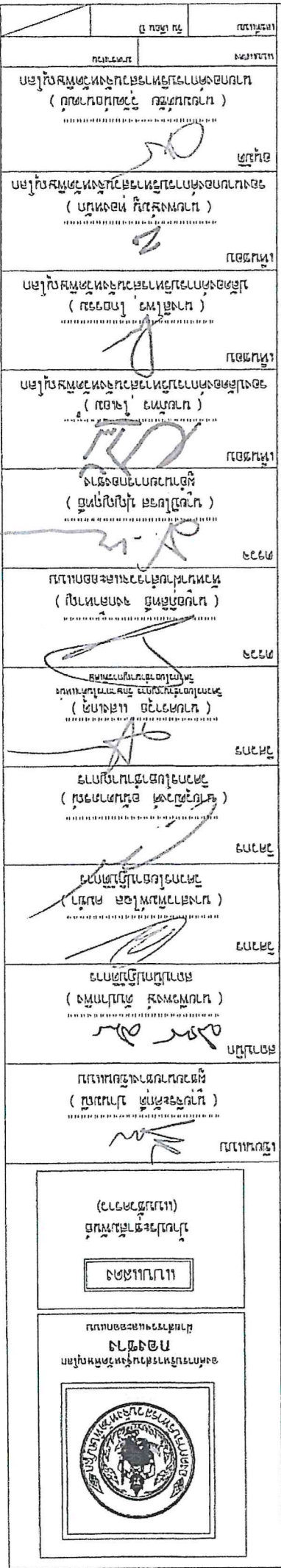
សេចក្តីនេះបានបង្ហាញឱ្យឃើញថា ប្រព័ន្ធគ្រប់គ្រងធនធានទឹក ១ មិនសូវបាន

ՌԵՑԵՆԶԱԿԱՆԱԾՈՒՄ

ՌԵԴԱԿՏՈՐԱԿԱՆԱԾՈՒՄ

- [illegible]

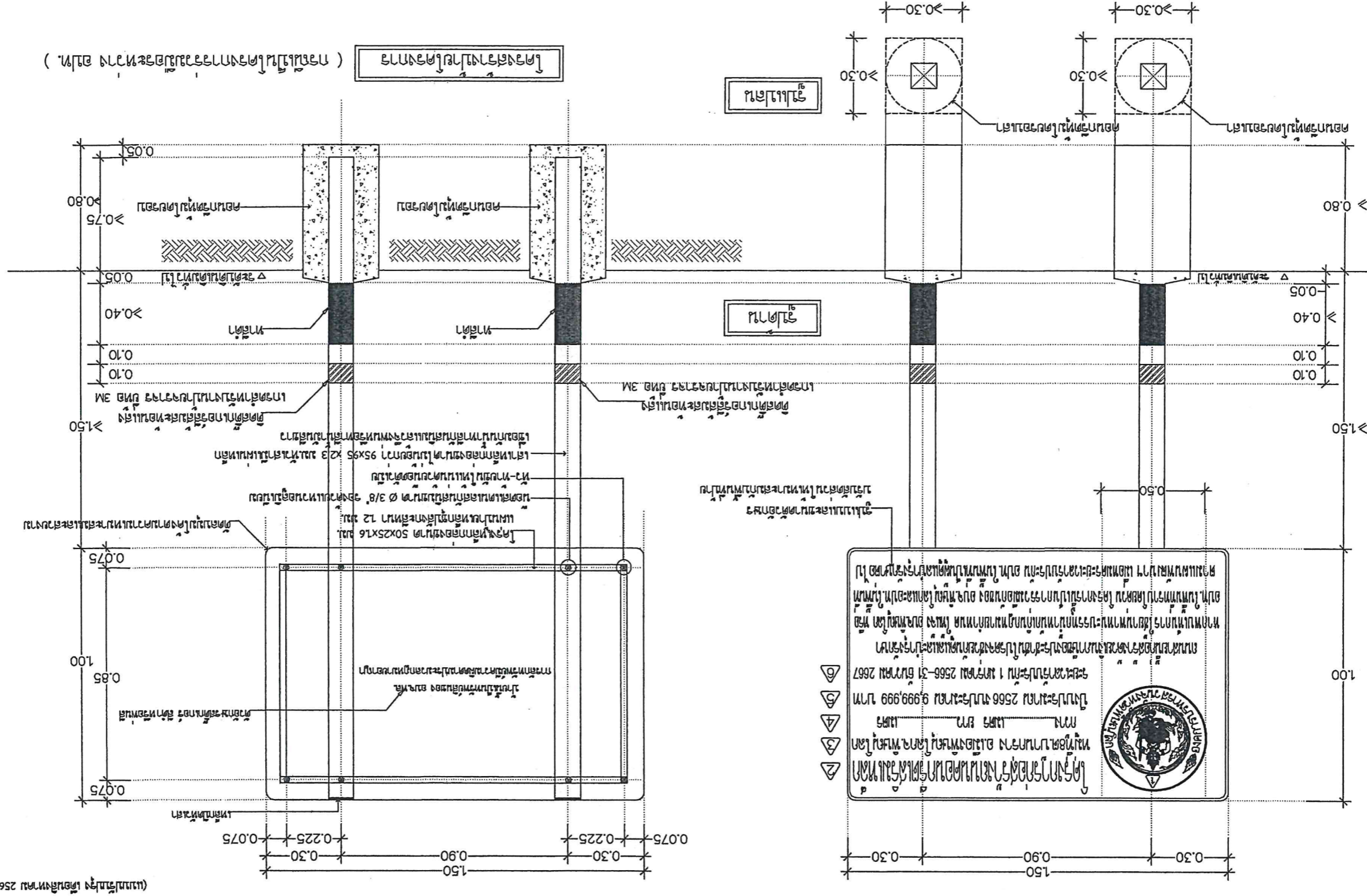


[illegible]

- [illegible]

ឧបសគ្គឱ្យក្រសួងព្រៃឈើ រដ្ឋាករទឹកស្វយ័ត ក្រសួងសេដ្ឋកិច្ច និងហិរញ្ញវត្ថុ
 ឧបសគ្គឱ្យប្រតិភូក្រុមការងារក្រសួងសេដ្ឋកិច្ច និងហិរញ្ញវត្ថុ
 បន្ទាន់ទៅឧបត្ថម្ភឱ្យឧបសគ្គឱ្យក្រសួងព្រៃឈើ រដ្ឋាករទឹកស្វយ័ត ក្រសួងសេដ្ឋកិច្ច និងហិរញ្ញវត្ថុ
 (ឯកសារលេខ ២២ រ៉ែប្រៃសណីយ៍ក្រសួងព្រៃឈើ) បន្ទាន់ទៅឧបសគ្គឱ្យក្រសួងព្រៃឈើ
ឧបសគ្គឱ្យក្រសួងព្រៃឈើ

(ហេតុ បាត់បង់ប្រាក់ប្រកបដោយសុចរិត) ប្រាក់ប្រកបដោយសុចរិត

[illegible]

