



กองช่าง

องค์การบริหารส่วนจังหวัดแพร่

โครงการก่อสร้างฝายน้ำล้นคอนกรีตเสริมเหล็กห้วยร่องขาม หมู่ที่ 6 ตำบลป่าเมต อำเภอเมืองแพร่ จังหวัดแพร่
จำนวน 2 จุด

จุดที่ 1 ขนาดสันฝายยาว 6.00 เมตร สูง 1.00 เมตร

จุดที่ 2 ขนาดสันฝายยาว 8.00 เมตร สูง 1.50 เมตร

พิกัดจุดที่ 1 E 619543 N 2010375

พิกัดจุดที่ 2 E 619729 N 2009925



กองช่าง
องค์การบริหารส่วนจังหวัดแพร่

โครงการ
ก่อสร้างฝายน้ำล้นคอนกรีตเสริมเหล็กห้วยร่องขาม หมู่ที่ 6 ตำบลป่าเมต อำเภอเมืองแพร่ จังหวัดแพร่

คณะกรรมการจัดทำแบบรายการ
จำนวน ๒ ๒

เจ้าพนักงาน (สมธ ๒๖๖๖)
(นายภูวดล ชื่นคำตัน)

(นายภูวดล ชื่นคำตัน)
(นายภูวดล ชื่นคำตัน)

(นายภูวดล ชื่นคำตัน)
(นายภูวดล ชื่นคำตัน)

(นายภูวดล ชื่นคำตัน)
(นายภูวดล ชื่นคำตัน)

(นายภูวดล ชื่นคำตัน)
(นายภูวดล ชื่นคำตัน)

(นายภูวดล ชื่นคำตัน)
(นายภูวดล ชื่นคำตัน)

(นายภูวดล ชื่นคำตัน)
(นายภูวดล ชื่นคำตัน)

(นายภูวดล ชื่นคำตัน)
(นายภูวดล ชื่นคำตัน)

(นายภูวดล ชื่นคำตัน)
(นายภูวดล ชื่นคำตัน)

(นายภูวดล ชื่นคำตัน)
(นายภูวดล ชื่นคำตัน)

(นายภูวดล ชื่นคำตัน)
(นายภูวดล ชื่นคำตัน)

(นายภูวดล ชื่นคำตัน)
(นายภูวดล ชื่นคำตัน)

(นายภูวดล ชื่นคำตัน)
(นายภูวดล ชื่นคำตัน)

(นายภูวดล ชื่นคำตัน)
(นายภูวดล ชื่นคำตัน)

(นายภูวดล ชื่นคำตัน)
(นายภูวดล ชื่นคำตัน)

(นายภูวดล ชื่นคำตัน)
(นายภูวดล ชื่นคำตัน)

ประเทศไทย

โครงการก่อสร้างฝายน้ำล้นคอนกรีตเสริมเหล็กห้วยร่องขาม หมู่ที่ 6 ตำบลป่าเมต อำเภอเมืองแพร่ จังหวัดแพร่
จำนวน 2 จุด

จุดที่ 1 ขนาดสันฝายยาว 6.00 เมตร สูง 1.00 เมตร
จุดที่ 2 ขนาดสันฝายยาว 8.00 เมตร สูง 1.50 เมตร

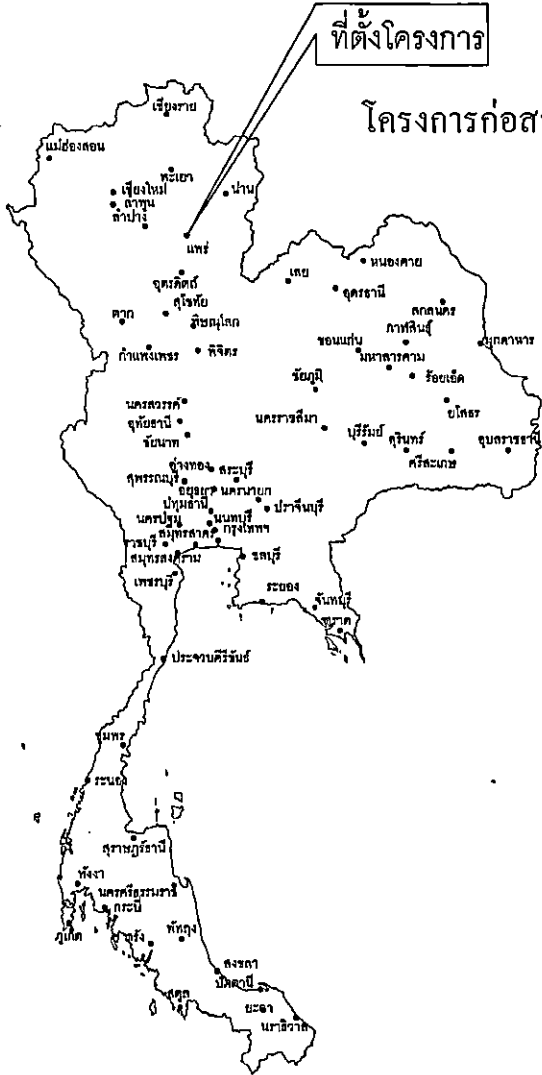
พิกัดจุดที่ 1 E 619543 N 2010375

พิกัดจุดที่ 2 E 619729 N 2009925

จุดที่ตั้งโครงการ (จุดที่ 1)
พิกัด E 619543 , N 2010375



พิกัด E 619729 , N 2009925
จุดที่ตั้งโครงการ (จุดที่ 2)



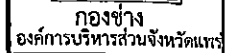
แผนที่แสดงอาณาเขตติดต่อ

แผนที่แสดงที่ตั้งโครงการ
ไม่แสดงมาตราส่วน

รองนายก อบจ.แพร่
นายภูวดล ชื่นคำตัน

รองนายก อบจ.แพร่
นายภูวดล ชื่นคำตัน

นายก อบจ.แพร่
นายภูวดล ชื่นคำตัน



โครงการ
ก่อสร้างฝายกั้นน้ำชลประทานในห้วย
ห้วยร่องขาม หมู่ที่ 6 ตำบลปรางค์
อำเภอเมืองแพร่ จังหวัดแพร่

คณะกรรมการจัดทำแบบรูปรายการ

จำสิบตรี.....๑๖ - IV-
(สมบูรณ์ หวังแก้ว)

(นายภูวดล ขันคำนันตะ)

(นายปรณกร อภิญาตังกร)

.....
(นายมนัสชัย หิลมศักดิ์)


(นายชินทร์ พรหมหาญ)

สถาปนิก	-
---------	---

[illegible]

.....
(นายสมชาย ภูมิพลานนท์)

วิศวกรรมไฟฟ้า

ตรวจสอบ 

(นายภูวดล ขนคานนตะ)
หัวหน้าฝ่ายสำรวจและออกแบบ

เห็นชอบ
 จำปาศักดิ์: ๑๖ - ๕

(สุเมธ ² ดวงแก้ว)
ผู้อำนวยการกองช่าง

๒๓๗๖,

นางสาว(วริศราทิ นิลธำรงทรัพย์)

๒. การส่วนจังหวัด วิชาการทหาร

1075 11/11/2011 11/11/2011 11/11/2011

โดยพิภพ ดานะวุฒิกวงศ์)

องค์การบริหารส่วนจังหวัดน่าน

อนุมัติ

นายอนันต์ วงสุวรรณ)

องค์การบริหาร. เว้นจังหวัดแ

แผ่นที่	2	27
---------	---	----

ข้อกำหนดทั่วไปก่อนการทำงานและระหว่างทำงาน

1. ผู้รับจ้างต้องทำการตรวจสอบแบบและรายการต่างๆให้เป็นที่สุดต้อง ทหรรมทั้งวางแผนการปฏิบัติงาน ให้งานให้เหมาะสมถูกต้องตามขั้นตอน และมาตรฐานงานก่อสร้างที่ต้องงานก่อสร้าง แต่ตรวจสอบการ โดยผู้รับจ้างจะต้องส่งแผนการปฏิบัติงานให้ผู้จ้างพิจารณาให้ความเห็นชอบก่อนดำเนินการ
 2. ก่อนเริ่มทำงานให้ทางผู้รับจ้าง แจ้งผู้ควบคุมงานเป็นลายลักษณ์อักษร โดยจะต้องทำการ แจ้งล่วงหน้าเป็นเวลากว่า 3 วัน ก่อนเริ่มทำงาน ในกรณีที่มีผู้รับจ้างเข้าทำงานโดยไม่มีการแจ้งให้ ทางผู้ควบคุมงานทราบ หากมีการแก้ไขเปลี่ยนแปลง ค่าใช้จ่ายที่เกิดขึ้นผู้รับจ้างต้องเป็นผู้รับผิดชอบ
 3. ก่อนทำการเทคอนกรีตให้รายงานขอผู้มีการเทคอนกรีต ทุกครั้ง เพื่อให้ผู้ควบคุมงาน ตรวจสอบเหล็กเสริม หากผู้รับจ้างดำเนินการเทคอนกรีตก่อน โดยไม่ได้แจ้งให้ผู้ควบคุมงานทราบ ผู้รับจ้างต้องดำเนินการหาวิธีการทดสอบที่จะยืนยันความมั่นคงแข็งแรงของโครงสร้าง และต้องมี มาตรฐานการเป็นผู้ใช้รับรองความแข็งแรงของโครงสร้าง ค่าใช้จ่ายที่เกิดขึ้นผู้รับจ้างต้องเป็นผู้รับผิดชอบ
 4. วัสดุต่างๆ ที่นำมาใช้ในการก่อสร้าง ก่อนนำมาใช้จะต้องได้รับการเห็นชอบจากผู้ควบคุมงานเสียก่อน วัสดุใดหากมีการกำหนดไว้ในมาตรฐานผลิตภัณฑ์อุตสาหกรรม (มอก.) 20-2559SR24,24-2559 S040 หรือ S040T วัสดุใดหากมีการทดสอบและพิจารณาอนุมัติให้แล้วรุดส่งกลับมาใช้ในงานก่อสร้าง ให้ถือปฏิบัติตามข้อกำหนดของ มอก.
 - สำหรับวัสดุอื่นๆ ภายหลังจากปรากฏว่าวัสดุที่นำมาใช้ในการก่อสร้างไม่ถูกต้องตามมาตรฐานกำหนด วัสดุไม่ถูกต้องตาม มอก, ผู้รับจ้างยังคงรับผิดชอบความเสียหายหรือความผิดพลาดที่เกิดขึ้นทั้งสิน
 5. การระบุโรคและสารพิษปนเปื้อนต่างๆ เช่น ไฟฟ้า,โรคภัย,ปะปน,ห่อระเหยน้ำ เป็นต้น ที่อยู่บริเวณที่ก่อสร้างและเป็นอุปสรรคต่อการก่อสร้าง ผู้รับจ้างจะต้องติดต่อหน่วยงานที่เกี่ยวข้องเพื่อ ปรึกษาทางดูแลพื้นที่ให้ปลอดภัย ค่าใช้จ่ายต่างๆ ให้เป็นของผู้รับจ้าง
 6. ผู้รับจ้างต้องคิดค่าน้ำจ้างชั่วคราว เพื่อประกอบพื้นที่ปฏิบัติงานเป็นพื้นที่ที่ทราบโดยทั่วถึงมาขนาดและข้อความที่กำหนด อีกทั้งต้องคิดค่าน้ำจ้างชั่วคราวบริเวณก่อสร้าง เพื่อป้องกันการเกิดอุบัติเหตุ และจะต้องมีมาตรการ ในการป้องกันอุบัติเหตุต่างๆ อันอาจเกิดขึ้นจากการ ทำงานก่อสร้าง ไม่ว่าอันตรายนั้นๆ จะมีสาเหตุมาจาก สภาพแวดล้อม หรือมีสาเหตุมาจากการจัดการงานก่อสร้างที่ไม่เหมาะสม ทั้งนี้ค่าใช้จ่ายต่างๆให้เป็นของผู้ รับจ้าง เพื่อความปลอดภัยของชีวิตและทรัพย์สินทั้งหมดที่เกี่ยวข้อง มาตราฐานที่เกี่ยวข้องกับการป้องกันอุบัติเหตุนี้ ผู้รับจ้างจะต้องปฏิบัติตามมาตรฐานความปลอดภัยในการก่อสร้างที่กฎหมายกำหนด
 7. หลังจากถอดแบบแล้วมีการบ่มคอนกรีตทุกครั้งที่วิธีการบ่มคอนกรีตให้เป็นไปตามหลักวิชาการไม่อนุญาตให้ปรับโดยวิธีอื่น
 8. ข้อกำหนดการถอดแบบหลังจากการเทคอนกรีตให้ปฏิบัติดังนี้
 - 8.1 แบบค้ำยันสูง 24 ซม. และในกรณีที่เป็นผนังกันดิน จะดำเนินการถอดค้ำยันข้างใต้ก่อนเมื่อ อายุของคอนกรีตครบ 14 วัน
 - 8.2 แบบค้ำห้อยคาน จะดำเนินการถอดแบบได้เมื่ออายุของคอนกรีตครบ 14 วัน แต่ต้องมีการคำนวณห้ำห้อยอีก 14 วัน
 9. การเทคอนกรีตทุกครั้งต้องมีมีการแจ้งเข้าคอนกรีต การแจ้งเข้าคอนกรีตให้มหาวิทยาลัยวิศวกรรม
- ให้ใช้,เครื่องจักรที่ใช้ต้องมีลักษณะเป็นคลื่นสั้นและเพี้ยนรอบๆแห่ง และแจ้งให้ต้องมีขนาดเส้นผ่านศูนย์กลางไม่น้อยกว่า 25 มม.

10. ผู้รับจ้างจะต้องทำการก่อสร้างด้วยความระมัดระวังโดยไม่ให้เกิดความเสียหายต่อทรัพย์สินของทางราชการและเอกชน
11. ค่าระบดของหมวดหลักฐานแบบที่กำหนด (B.M.) เป็นระดับชั้นภูมิที่ใช้เฉพาะในการก่อสร้างเท่านั้น (ผู้รับจ้างต้องทำการดับในการก่อสร้างทุกครั้ง)
12. รถยนต์บรรทุกหรือเครื่องกลและเครื่องจักรที่ใช้ในการก่อสร้างต้องปฏิบัติตามกฎหมาย
13. ผู้รับจ้างจะต้องปฏิบัติตามด้วยความระมัดระวัง หากเกิดความเสียหาย หรือทำให้เกิดความชำรุดแก่ส่วนหนึ่งของอาคารและอุปกรณ์ต่างๆขององค์การบริหารส่วนจังหวัดแพร่ ผู้รับจ้างต้องทำการแก้ไขส่วนที่ชำรุดดังกล่าวให้ถึงสภาพเดิมและสามารถใช้งานได้อย่างเดิม โดยผู้รับจ้างจะคิดค่าใช้จ้างหรือค่าค่าเป็นกรณีใด ๆ เพิ่มเติมผู้ว่าจ้างอีกไม่ได้
14. ก่อนส่งมอบงานวัสดุสุทธยา ผู้รับจ้างจะต้องทดสอบจนระบบต่างๆ ที่เกี่ยวข้องกันงานก่อสร้างนั้นให้สามารถใช้งานได้ดี สี่ห้าครั้งจนถึงนิพพร้อมที่มอบถวายความสะอาดในอาคารและบริเวณโดยรอบบริเวณที่ผู้รับจ้างได้ดำเนินการไว้จึงเสนอคณะกรรมการเพื่อส่งงานจนเสร็จสุดท้าย
15. ในแต่ละวันเมื่อผู้รับจ้างดำเนินการแล้วจะต้องเก็บกวาดทำความสะอาดพื้นที่ที่ถึงองค์ที่เป็นทรัพย์สินของ องค์การบริหารส่วนจังหวัด จากกรณีถอดถอนให้บ้านแก่หน่วยงานเจ้าของอาคารหรือตามสถานที่หรืองานตามความ

ข้อกำหนดมาตรฐานวัสดุก่อสร้าง

1. คอนกรีตในโครงการใช้คอนกรีตที่มีกำลังอัดpressive ของแท่งคอนกรีตคว่ำยาวรูปลูกบาศก์ ขนาด 15x15x15 ซม. ส่วนขลุบคอนกรีต(SLUMP)ไม่มากกว่า 10 ซม.และแรงอัด(COMPRESSIVE STRENGTH)ของแท่งคอนกรีตคว่ำยาวรูปลูกบาศก์ ขนาด 15x15x15 ซม.ที่ 28 วัน ต้องไม่น้อยกว่า 240 กก./ตร.ซม. แต่จะตรวจรับผลงานได้ให้หลังจากวันที่เก็บตัวอย่างแล้ว ให้ทำการทดสอบจะต้องรอน้ำหนักของแท่งอัดคอนกรีตไม่น้อยกว่า 240 กก./ตร.ซม. (ไม่สามารถให้เทียบอายุคอนกรีตที่ 7,14 วันได้)
2. เหล็กโครงสร้างรับประทุนให้ใช้เหล็กความยาวมาตรฐาน มอก.1228-2561



กองช่าง
องค์การบริหารส่วนจังหวัดน่าน

โครงการ
ก่อสร้างฝายกั้นน้ำล้นเขื่อนวัดสวนหมัด
บริเวณฝายเก่า หมู่ที่ 6 ตำบลบ้านดง
อำเภอเมืองน่าน จังหวัดน่าน

คณะกรรมการจัดทำแบบรายละเอียด

เจ้าสิบตรี
(สมเดช คงแก้ว)

.....
(นายสุรพล ชัยคำตันตะ)

.....
(นายสมร อภิภูญาสิงกร)

.....
(นายสมบัติ พิสมทรัพย์)

.....
(นายชินนทร์ ทวีธัญญา)

สถาปนิก
.....

วิศวกรโยธา
.....
(นายสมร อภิภูญาสิงกร)

วิศวกรไฟฟ้า
.....

ตรวจสอบ
.....
(นายสุรพล ชัยคำตันตะ)
หัวหน้าฝ่ายสำรวจและออกแบบ

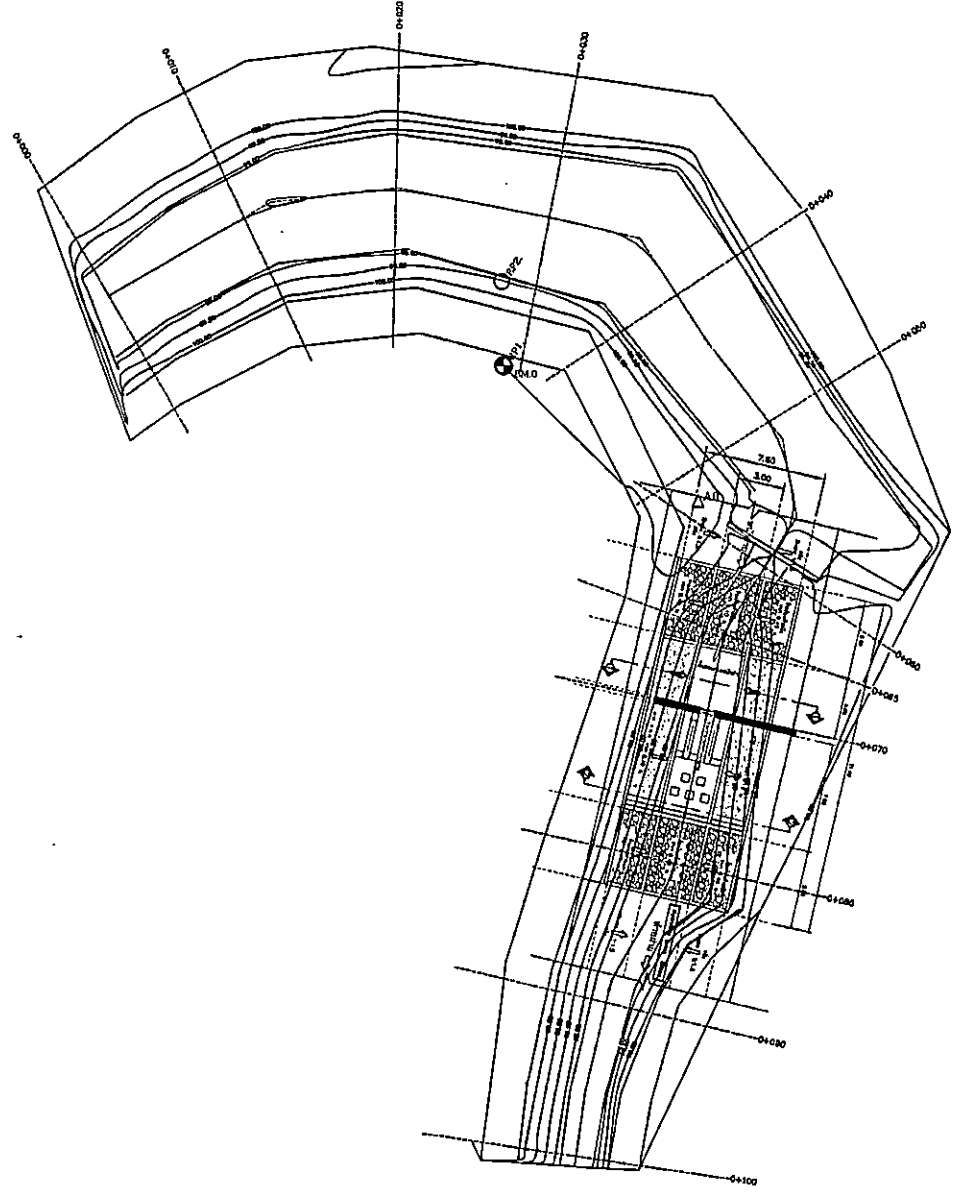
เห็นชอบ
เจ้าสิบตรี
(สมเดช คงแก้ว)
ผู้อำนวยการกองช่าง
.....

(นางสาวปาริชาติ ชัยวัชรชัย)
รองปลัดองค์การบริหารส่วนจังหวัดน่าน
ปลัดองค์การบริหารส่วนจังหวัดน่าน
.....
(นายพิภพ ณ ะวุฒินนท์)

รองนายกองค์การบริหารส่วนจังหวัดน่าน

อนุมัติ
.....
(นายสุวัชร วงศ์วรรณ)

นายกองค์การบริหารส่วนจังหวัดน่าน



แปลน
มาตราส่วน 1 : 350

A0 E 619535, N 2010377
RP1 คั่นตัก B 619522, N 2010385
RP2 คั่นตักฝั่งขวา (ติดถนน) E 619522, N 2010390
(เร็ดศูนย์ ทิศเหนือ)

BM.0 อยู่บนหัวตะปูใกล้คั่นตักฝั่งขวา
E 619522, N 2010385
ถ้าระดับ 100.000 เมตร (รทท.)



กองช่าง
องค์การบริหารส่วนจังหวัดแพร่

โครงการ
ก่อสร้างระบบบำบัดน้ำเสียชุมชนตำบลวังทอง
สายน้ำสาย 6 ตำบลวังทอง
อำเภอเมืองแพร่ จังหวัดแพร่

คณะกรรมการจัดทำแบบรายการ

เจ้าสิบตรี อธิ - น.

(สุเมธ ดวงแก้ว)

(นายภูวดล ชื่นคำตันตะ)

(นายธรรมกร อภิญาสิงกร)

(นายมนัสชัย ภิรมหัตถ์)

(นายชินนรินทร์ ทวีญหาญ)

สถาปนิก

วิศวกรโยธา

(นายธรรมกร อภิญาสิงกร)

วิศวกรไฟฟ้า

ตรวจสอบ

(นายภูวดล ชื่นคำตันตะ)

หัวหน้าฝ่ายสำรวจและออกแบบ

เห็นชอบ

เจ้าสิบตรี อธิ - น.

(สุเมธ ดวงแก้ว)

ผู้อำนวยการกองช่าง

(นางสาวปาริชาติ หิรัญรัตน์)
รองปลัดองค์การบริหารส่วนจังหวัดแพร่ รักษาการ

ปลัดองค์การบริหารส่วนจังหวัดแพร่

(นายเอกพล อภิญาสิงกร)

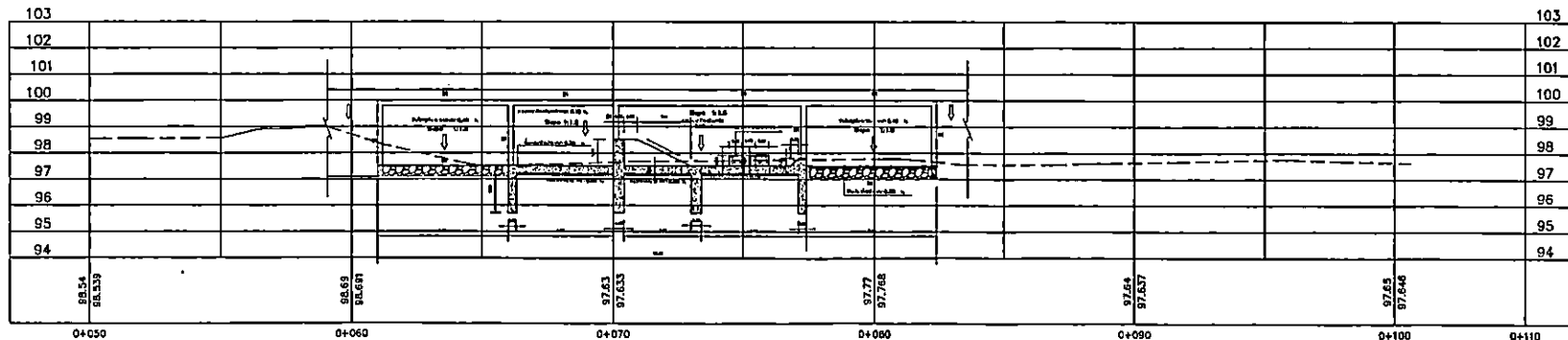
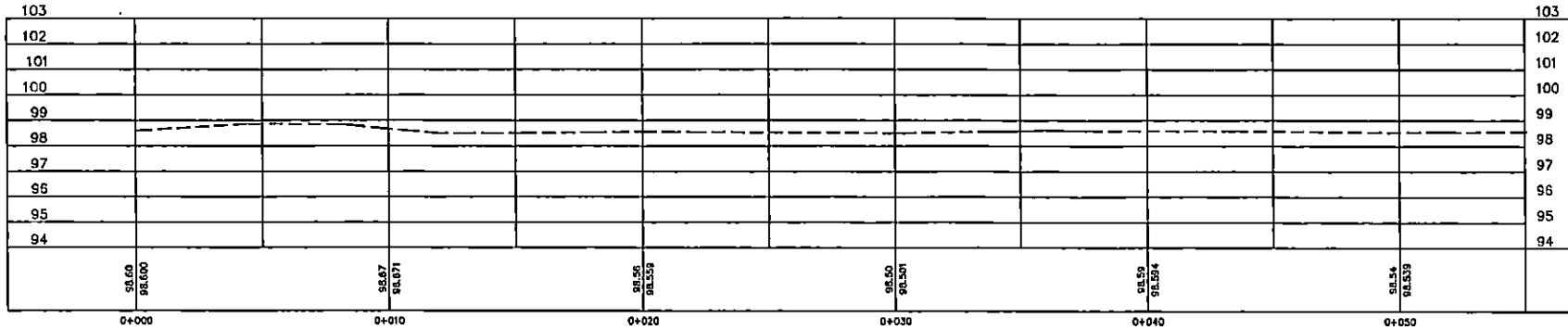
รองนายกองค์การบริหารส่วนจังหวัดแพร่

อนุมัติ

(นายอนุวัตร วงศ์วรรณ)

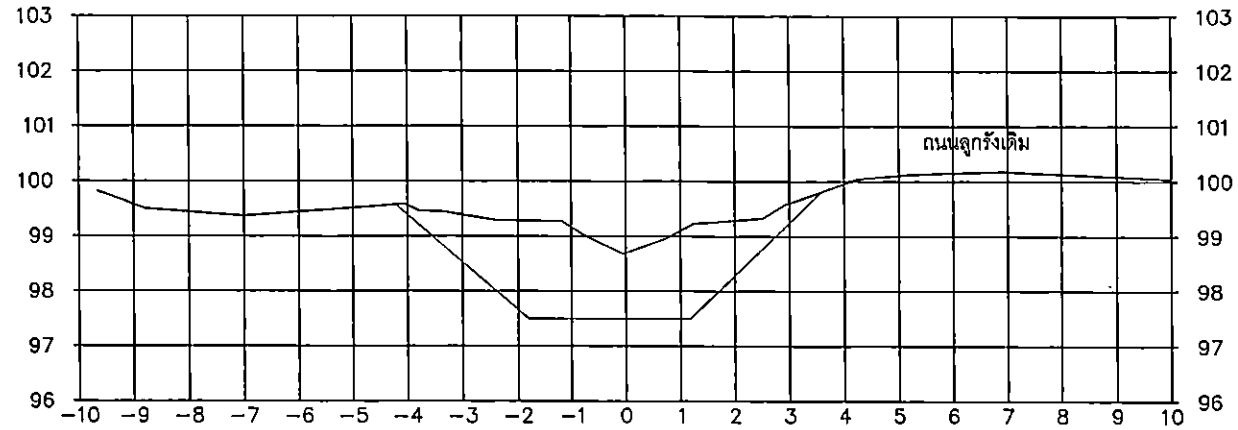
นายกองค์การบริหารส่วนจังหวัดแพร่

แผ่นที่ 4 27

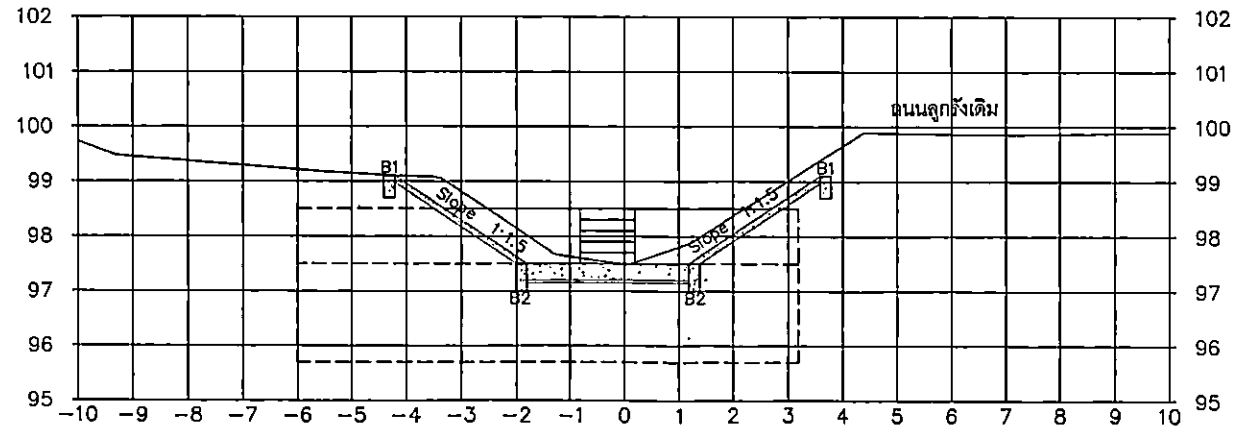


รูปตัดตามยาว
มาตราส่วน 1:200

0+060.00



0+065.00



รูปตัดตามขวาง

มาตราส่วน 1 : 100



กองช่าง

องค์การบริหารส่วนจังหวัดแพร่

โครงการ
ก่อสร้างฝายกั้นน้ำล้นคลองแม่สุก
อำเภอเมืองแพร่ จังหวัดแพร่

คณะกรรมการจัดทำแบบรายการ

เจ้าสิบตรี (สมเดช หวังแก้ว)

(นายภูวดล ชื่นคำตันตะ)

(นายธนากร อภิภูญาสิงกร)

(นายเมธีชัย พิเศษศิริ)

(นายชินนทร์ พรหมหาญ)

สถาปนิก

วิศวกรโยธา

(นายธนากร อภิภูญาสิงกร)

วิศวกรไฟฟ้า

ตรวจสอบ

เจ้าสิบตรี (สมเดช หวังแก้ว)

ผู้อำนวยการกองช่าง

หัวหน้าฝ่ายสำรวจและออกแบบ

เห็นชอบ

เจ้าสิบตรี (สมเดช หวังแก้ว)

ผู้อำนวยการกองช่าง

(นางสาวปาริชาติ หิรัญรัตน์)
รองปลัดองค์การบริหารส่วนจังหวัดแพร่ รักษาการนายช่าง
ปลัดองค์การบริหารส่วนจังหวัดแพร่

(นายสุภาพ ถิ่นชาตนิพนธ์)

รองนายกองค์การบริหารส่วนจังหวัดแพร่

อนุมัติ

(นายอนุวัตร วงศ์วรรณ)

นายกองค์การบริหารส่วนจังหวัดแพร่

แผ่นที่ 5

๗๗



กองช่าง

องค์การบริหารส่วนจังหวัดแพร่

โครงการ

ก่อตั้งร่วมฝ่ายน้ำลึกคอนกรีตเสริมเหล็ก
ด้วยช่างงาน หมู่ที่ 6 ตำบลบ้านแค
ตำบลเมืองเก่า จังหวัดแพร่

คณะกรรมการจัดทำแบบรูปราชการ

จำสิทธิบัตร... สิทธิบัตร...

(តុល្លា ទាញដាក់)

(นายภูวดล ชัยคำตันตะ)

(นายรณกร อภิญญาลังกร)

(นายมนัสชัย พิณพัตร์)

(นายชินทร์ ทรรตุนาถ)

สถาปนิก

วิศวกกรโยธา

(นายบรรณกร อภิธัญญาลังการ)

วิศวกรไฟฟ้า

ตรวจสอบ

(นายภูวดล ชันคำนันทะ)
หัวหน้าฝ่ายสำรวจและออกแบบ

เห็นชอบ

จำสิบตรี... ๑๗ - IV-

(สุเมธ ดวงแก้ว)

ผู้อำนวยการกองช่าง

(นางสาวปาริชาติ หิรัญรัตน์)

รองปลัดองค์การบริหารส่วนจังหวัด ศึกษาราชการ

ปฐกฐก ๑. ๒. ๓. ๔. ๕. ๖. ๗. ๘. ๙. ๑๐. ๑๑. ๑๒. ๑๓. ๑๔. ๑๕. ๑๖. ๑๗. ๑๘. ๑๙. ๒๐. ๒๑. ๒๒. ๒๓. ๒๔. ๒๕. ๒๖. ๒๗. ๒๘. ๒๙. ๓๐. ๓๑. ๓๒. ๓๓. ๓๔. ๓๕. ๓๖. ๓๗. ๓๘. ๓๙. ๔๐. ๔๑. ๔๒. ๔๓. ๔๔. ๔๕. ๔๖. ๔๗. ๔๘. ๔๙. ๕๐. ๕๑. ๕๒. ๕๓. ๕๔. ๕๕. ๕๖. ๕๗. ๕๘. ๕๙. ๖๐. ๖๑. ๖๒. ๖๓. ๖๔. ๖๕. ๖๖. ๖๗. ๖๘. ๖๙. ๗๐. ๗๑. ๗๒. ๗๓. ๗๔. ๗๕. ๗๖. ๗๗. ๗๘. ๗๙. ๘๐. ๘๑. ๘๒. ๘๓. ๘๔. ๘๕. ๘๖. ๘๗. ๘๘. ๘๙. ๙๐. ๙๑. ๙๒. ๙๓. ๙๔. ๙๕. ๙๖. ๙๗. ๙๘. ๙๙. ๑๐๐.

(นายเทพ ถานะทวีพงศ์)

รองนายกองค์การบริหารส่วนจังหวัดแพร่

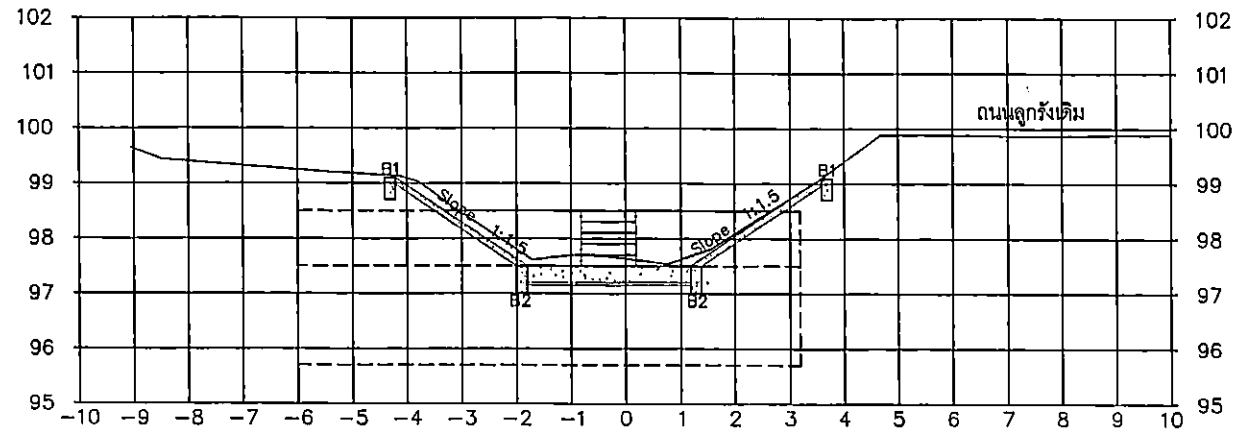
ខប្បវត្តិ

[Handwritten signature]

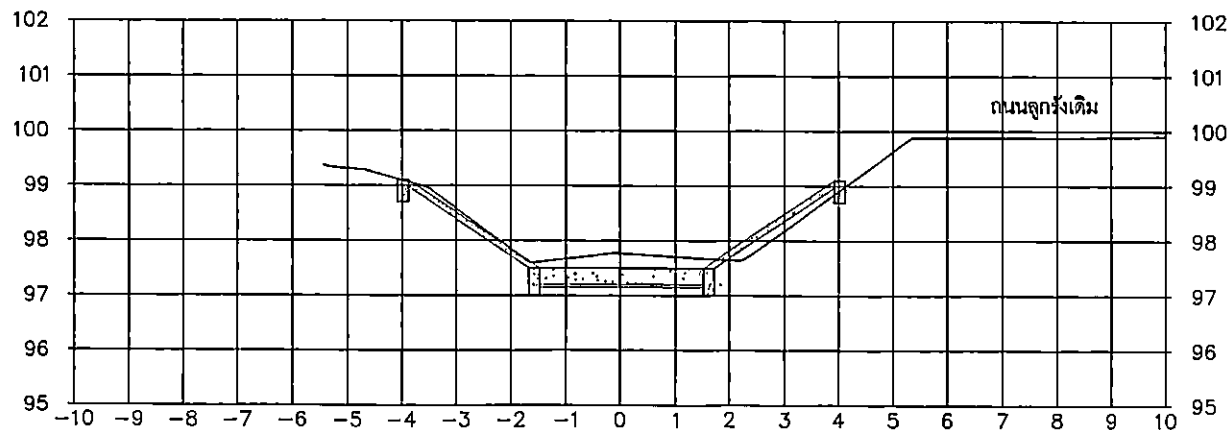
นายกองค์การบริหารส่วนจังหวัดแพ

แผ่นที่	6
---------	---

0+070.00



0+080.00



รูปตัดตามขวาง

มาตราส่วน 1 : 100



กองช่าง
องค์การบริหารส่วนจังหวัดแพร่

โครงการ
ก่อสร้างเขื่อนกั้นลำน้ำยมตอนบน
ระยะที่ 6 ตำบลบ้านดง
อำเภอเมืองแพร่ จังหวัดแพร่

คณะกรรมการจัดทำแบบรายการ

เจ้าสิบตรี.....อ.ป. - ๒.....

(ผู้แทน "ค.ว.ก.")

(นายภูวดล ชื่นคำตันค๊ะ)

(นายธนกร อภิญาสังกร)

.....อ.ก.....

(นายมนัสชัย พิณพิตร)

.....ก.ค.....

(นายชนินทร์ ทรวงหาญ)

สถาปนิก

.....

วิศวกรโยธา

(นายธนกร อภิญาสังกร)

วิศวกรไฟฟ้า

.....

ตรวจสอบ

(นายภูวดล ชื่นคำตันค๊ะ)

หัวหน้าฝ่ายสำรวจและออกแบบ

เห็นชอบ

เจ้าสิบตรี.....อ.ป. - ๒.....

(ผู้แทน "ค.ว.ก.")

ผู้อำนวยการกองช่าง

.....อ.ก.....

(นางสาวปาริชาติ หิรัญรัตน์)

รองปลัดองค์การบริหารส่วนจังหวัดแพร่

.....อ.ก.....

(นายวิฑูรย์ นามะณีพงศ์)

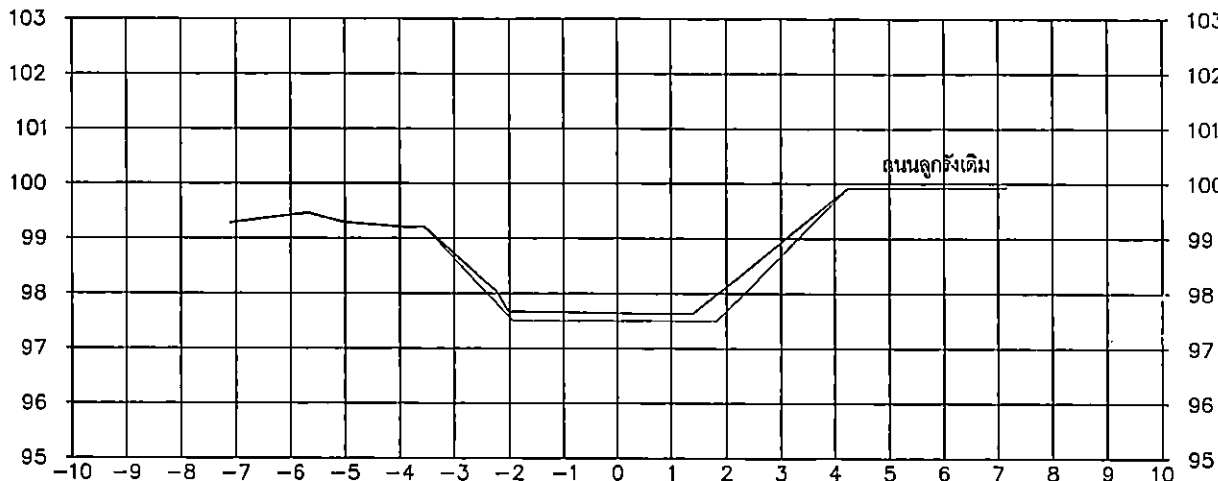
รองนายกองค์การบริหารส่วนจังหวัดแพร่

อนุมัติ

(นายอัครวิทย์ วงศ์วรรณ)

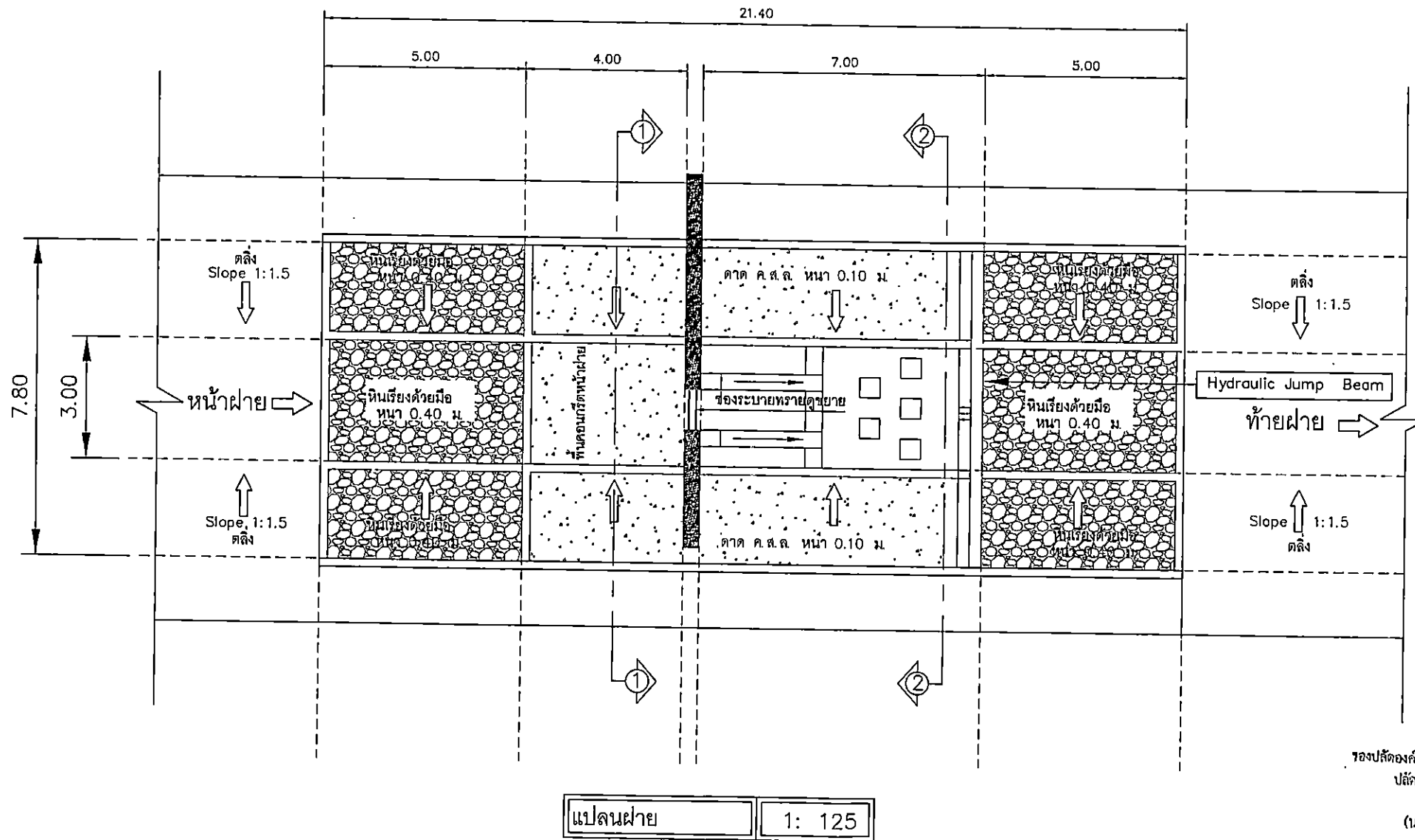
นายกองค์การบริหารส่วนจังหวัดแพร่

0+090.00



รูปตัดตามขวาง

มาตราส่วน 1 : 100



กองช่าง
องค์การบริหารส่วนจังหวัดแพร่

โครงการ
ก่อสร้างฝายน้ำล้นคอนกรีตเสริมเหล็ก
หน้าฝายรวม หมู่ที่ 6 ตำบลบ้านดง
อำเภอเมืองแพร่ จังหวัดแพร่

คณะกรรมการจัดทำแบบรายการ

เจ้าสิบตรี อภิสิทธิ์

(สมเดช ดวงแก้ว)

(นายสุรพล ชื่นคำตัน)

(นายรณกร อภิภูบาล)

(นายมนตรี หอมพริ้ง)

(นายชนันทร พรหมหาญ)

สถาปนิก

วิศวกรโยธา

(นายรณกร อภิภูบาล)

วิศวกรไฟฟ้า

ตรวจสอบ

(นายสุรพล ชื่นคำตัน)

หัวหน้าฝ่ายสำรวจและออกแบบ

เห็นชอบ

เจ้าสิบตรี อภิสิทธิ์

(สมเดช ดวงแก้ว)

ผู้อำนวยการกองช่าง

(นางสาวปาริชาติ ทิพย์รัตน์)

รองปลัดองค์การบริหารส่วนจังหวัด วิทยาการ

ปลัดองค์การบริหารส่วนจังหวัด วิทยาการ

(นายภพ ณะวุฒิพงศ์)

รองนายกองค์การบริหารส่วนจังหวัดแพร่

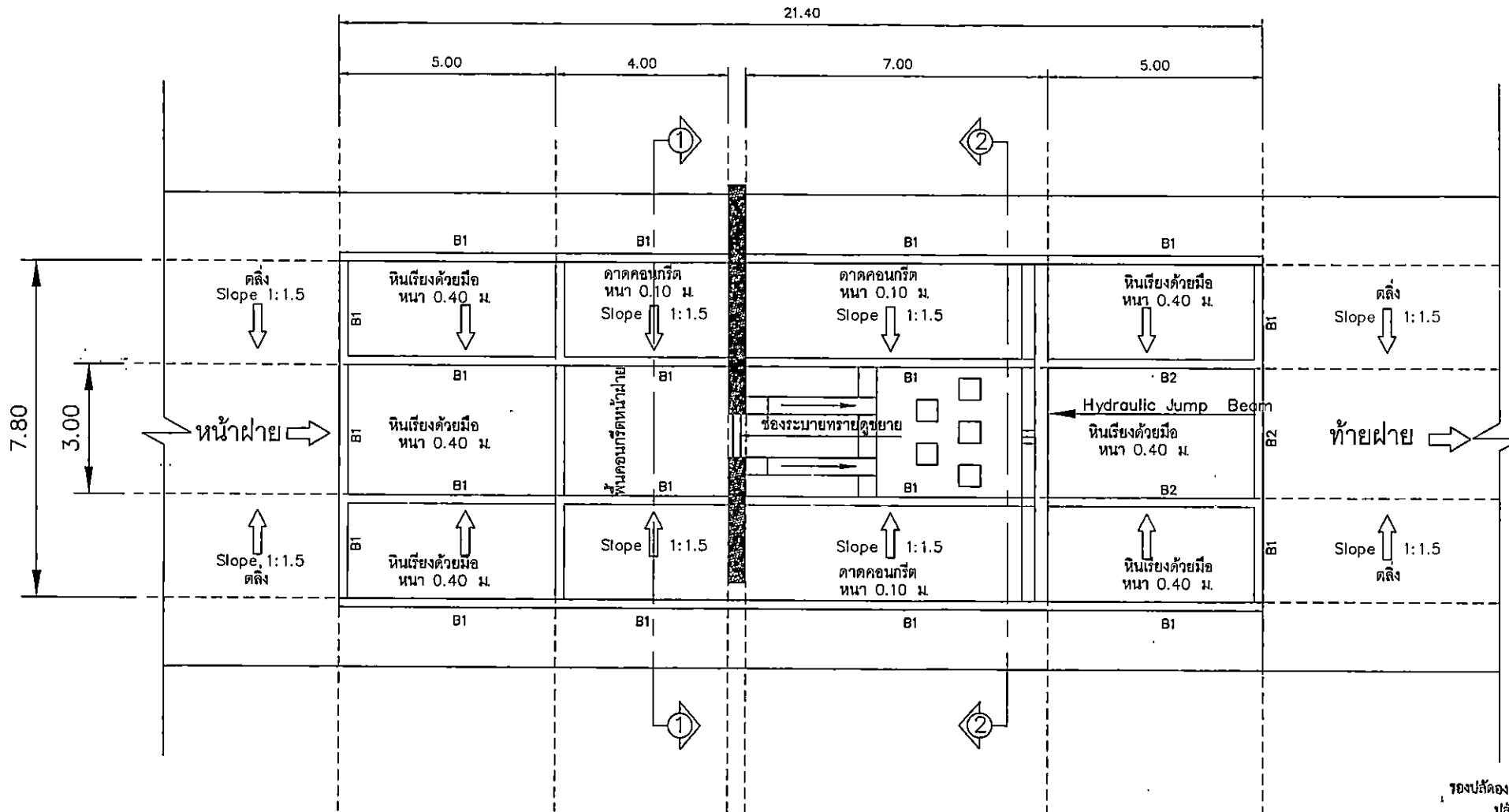
อนุมัติ

(นายอนุสรณ์ วงศ์วรรณ)

นายกองค์การบริหารส่วนจังหวัดแพร่

แผ่นที่ 8

๗๗



แปลนคานาฝาย 1: 125



กองช่าง
องค์การบริหารส่วนจังหวัดแพร่

โครงการ
ก่อสร้างระบบบำบัดน้ำเสียชุมชน
ตำบลเมืองแพร่ จังหวัดแพร่

คณะกรรมการจัดทำแบบรายการ

กำลังที่ ๑๖-๙

(นายวิชาญ ชื่นแก้ว)

(นายวิชาญ ชื่นแก้ว)

(นายวิชาญ ชื่นแก้ว)

(นายวิชาญ ชื่นแก้ว)

(นายวิชาญ ชื่นแก้ว)

(นายวิชาญ ชื่นแก้ว)

(นายวิชาญ ชื่นแก้ว)

(นายวิชาญ ชื่นแก้ว)

(นายวิชาญ ชื่นแก้ว)

(นายวิชาญ ชื่นแก้ว)

(นายวิชาญ ชื่นแก้ว)

(นายวิชาญ ชื่นแก้ว)

(นายวิชาญ ชื่นแก้ว)

(นายวิชาญ ชื่นแก้ว)

(นายวิชาญ ชื่นแก้ว)

(นายวิชาญ ชื่นแก้ว)

(นายวิชาญ ชื่นแก้ว)

(นายวิชาญ ชื่นแก้ว)

(นายวิชาญ ชื่นแก้ว)

(นายวิชาญ ชื่นแก้ว)

(นายวิชาญ ชื่นแก้ว)

(นายวิชาญ ชื่นแก้ว)

(นายวิชาญ ชื่นแก้ว)

(นายวิชาญ ชื่นแก้ว)

(นายวิชาญ ชื่นแก้ว)

(นายวิชาญ ชื่นแก้ว)

(นายวิชาญ ชื่นแก้ว)

(นายวิชาญ ชื่นแก้ว)

(นายวิชาญ ชื่นแก้ว)

(นายวิชาญ ชื่นแก้ว)

(นายวิชาญ ชื่นแก้ว)

(นายวิชาญ ชื่นแก้ว)

(นายวิชาญ ชื่นแก้ว)

(นายวิชาญ ชื่นแก้ว)

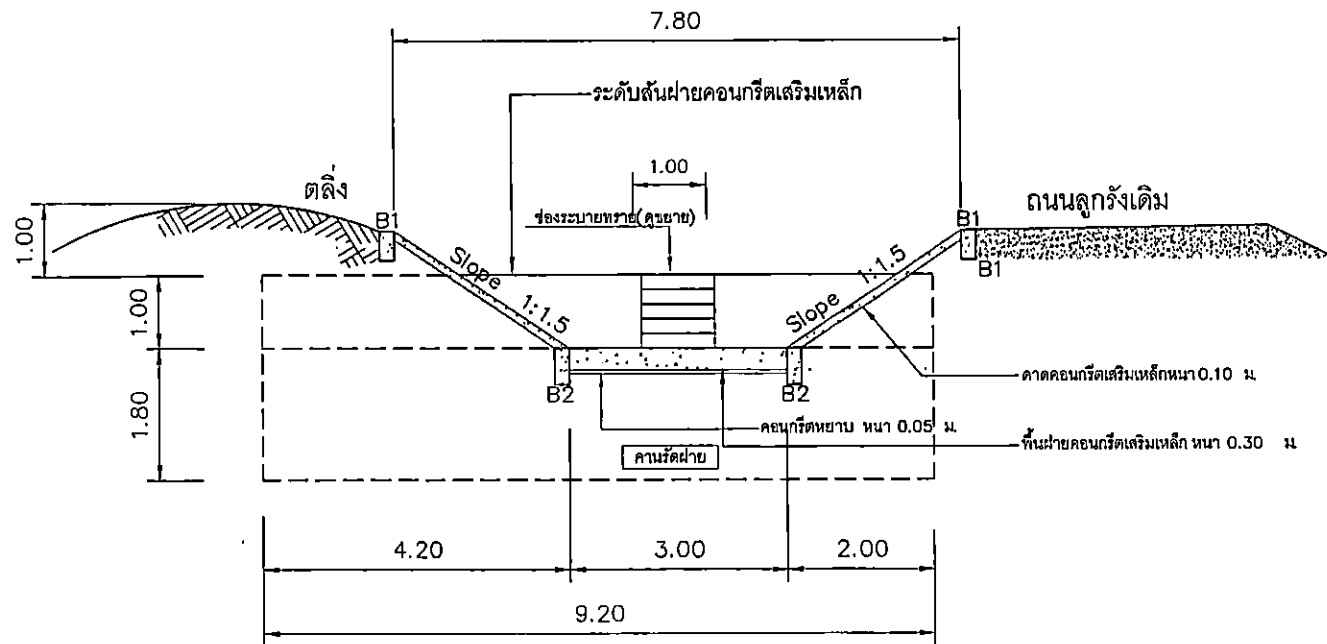
(นายวิชาญ ชื่นแก้ว)

(นายวิชาญ ชื่นแก้ว)

(นายวิชาญ ชื่นแก้ว)

(นายวิชาญ ชื่นแก้ว)

(นายวิชาญ ชื่นแก้ว)



รูปตัด ① - ① 1: 75



กองช่าง
องค์การบริหารส่วนจังหวัดแพร่

โครงการ
ก่อสร้างฝายน้ำล้นคอนกรีตเสริมเหล็ก
บริเวณตำบล หมู่ที่ 6 ตำบลบ้านแม่
ฮักเมืองแพร่ จังหวัดแพร่

คณะกรรมการจัดทำแบบรายการ

เจ้าสิบตรี.....อ.ป. น......

(สมธ คิวแก้ว)

(นายภูวดล ชื่นคำนันตะ)

(นายรณกร อภิภูงาสิงกร)

(นายณัฐชัย พิเศษรัตน์)

(นายณรินทร์ ทรอดูหาญ)

สถาปนิก

วิศวกรโยธา

(นายรณกร อภิภูงาสิงกร)

วิศวกรไฟฟ้า

ตรวจสอบ

(นายภูวดล ชื่นคำนันตะ)

หัวหน้าฝ่ายสำรวจและออกแบบ

เห็นชอบ

เจ้าสิบตรี.....อ.ป. น......

(สมธ คิวแก้ว)

ผู้อำนวยการกองช่าง

(นางสาวปาริชาติ หิรัญรัตน์)
รองปลัดองค์การบริหารส่วนจังหวัดแพร่ รักษาการแทน

ปลัดองค์การบริหารส่วนจังหวัดแพร่

(นายโกวิท ภูมิตะ)

รองนายกองค์การบริหารส่วนจังหวัดแพร่

อนุมัติ

(นายอนุวัช วงศ์วรรณ)

นายกองค์การบริหารส่วนจังหวัดแพร่

แผ่นที่

10

27



กองช่าง
องค์การบริหารส่วนจังหวัดแพร่

โครงการ
ก่อสร้างฝายน้ำล้นคอนกรีตเสริมเหล็ก
ท้ายเขื่อนฝาย หมู่ที่ 6 ตำบลบ้านดง
อำเภอเมืองแพร่ จังหวัดแพร่

คณะกรรมการจัดทำแบบรายการ

กำลังศิริ อธิ - น.
(ศูนย์ วิศวกรรม)

(นายภูวดล ชันคำนันทะ)

(นายธนกร อภิญาสิงการ)

(นายมนัสชัย พิณพิศ)

(นายชินนทพร พรหมหาญ)

สถาปนิก

วิศวกรโยธา

(นายธนกร อภิญาสิงการ)

วิศวกรไฟฟ้า

ตรวจสอบ

(นายภูวดล ชันคำนันทะ)

หัวหน้าฝ่ายสำรวจและออกแบบ

เห็นชอบ

กำลังศิริ อธิ - น.
(ศูนย์ วิศวกรรม)

ผู้อำนวยการกองช่าง

(นางสาวปาริชาติ หิรัญรัตน์)

รองปลัดองค์การบริหารส่วนจังหวัดแพร่

ปลัดองค์การบริหารส่วนจังหวัดแพร่

(นายเทพ วัฒนสุทธิพงศ์)

รองนายกองค์การบริหารส่วนจังหวัดแพร่

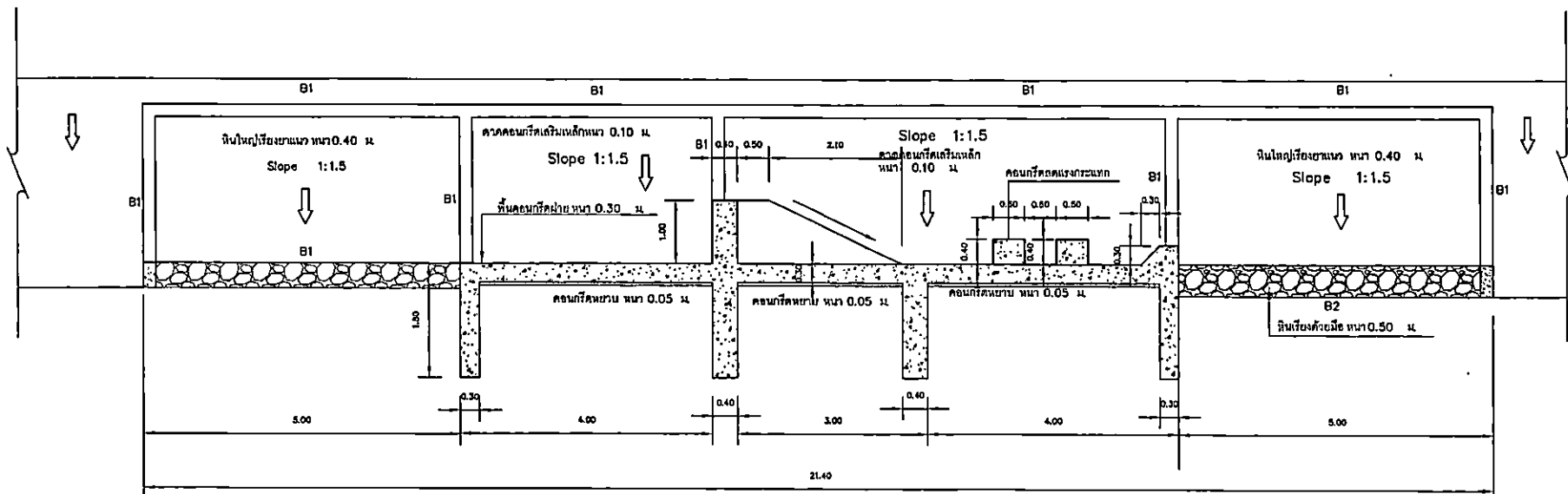
อนุมัติ

(นายอนุจักร วัฒนารณ)

นายกองค์การบริหารส่วนจังหวัดแพร่

แผ่นที่ 12

77



รูปตัดฝายตามยาว 1: 75



กองช่าง
องค์การบริหารส่วนจังหวัดแพร่

โครงการ
ก่อสร้างเขื่อนกั้นลำน้ำยมตอนบนที่จังหวัดแพร่
ด้วยวิธีแบบ ๖ ด้านตามแบบ
จากเมืองแพร่ จังหวัดแพร่

คณะกรรมการจัดทำแบบรายละเอียด

เจ้าหน้าที่ยื่น
(นาย อดิศักดิ์ คุ้มแก้ว)

(นาย อดิศักดิ์ คุ้มแก้ว)
(นาย อดิศักดิ์ คุ้มแก้ว)

(นาย อดิศักดิ์ คุ้มแก้ว)
(นาย อดิศักดิ์ คุ้มแก้ว)

(นาย อดิศักดิ์ คุ้มแก้ว)
(นาย อดิศักดิ์ คุ้มแก้ว)

(นาย อดิศักดิ์ คุ้มแก้ว)
(นาย อดิศักดิ์ คุ้มแก้ว)

(นาย อดิศักดิ์ คุ้มแก้ว)
(นาย อดิศักดิ์ คุ้มแก้ว)

(นาย อดิศักดิ์ คุ้มแก้ว)
(นาย อดิศักดิ์ คุ้มแก้ว)

(นาย อดิศักดิ์ คุ้มแก้ว)
(นาย อดิศักดิ์ คุ้มแก้ว)

(นาย อดิศักดิ์ คุ้มแก้ว)
(นาย อดิศักดิ์ คุ้มแก้ว)

(นาย อดิศักดิ์ คุ้มแก้ว)
(นาย อดิศักดิ์ คุ้มแก้ว)

(นาย อดิศักดิ์ คุ้มแก้ว)
(นาย อดิศักดิ์ คุ้มแก้ว)

(นาย อดิศักดิ์ คุ้มแก้ว)
(นาย อดิศักดิ์ คุ้มแก้ว)

(นาย อดิศักดิ์ คุ้มแก้ว)
(นาย อดิศักดิ์ คุ้มแก้ว)

(นาย อดิศักดิ์ คุ้มแก้ว)
(นาย อดิศักดิ์ คุ้มแก้ว)

(นาย อดิศักดิ์ คุ้มแก้ว)
(นาย อดิศักดิ์ คุ้มแก้ว)

(นาย อดิศักดิ์ คุ้มแก้ว)
(นาย อดิศักดิ์ คุ้มแก้ว)

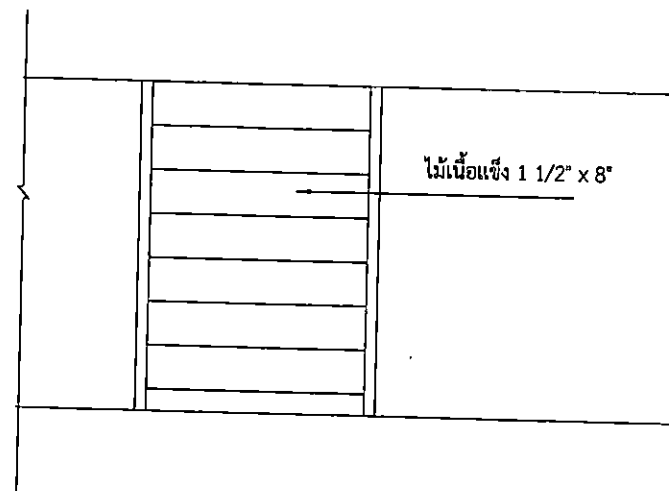
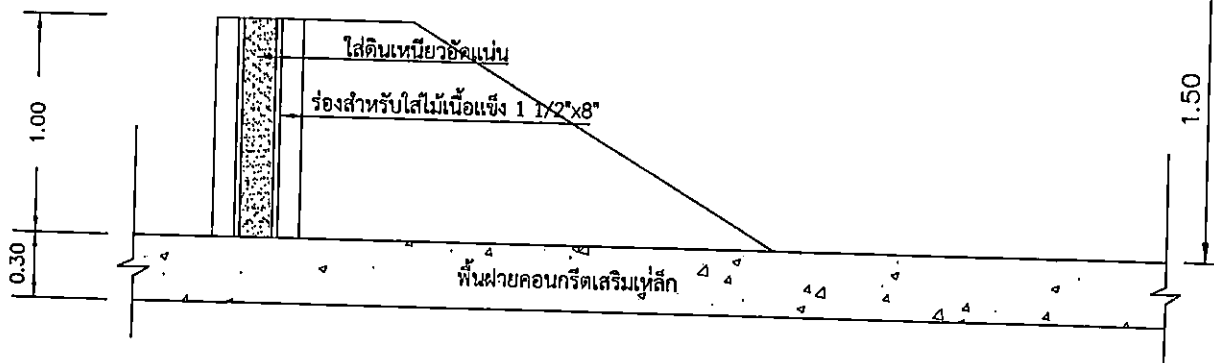
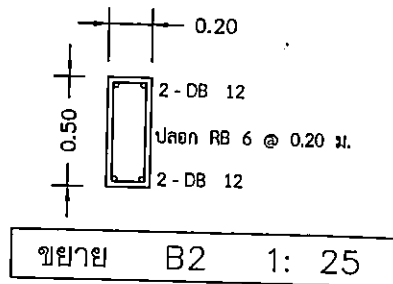
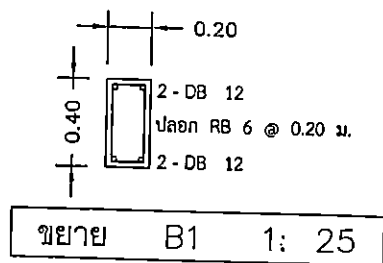
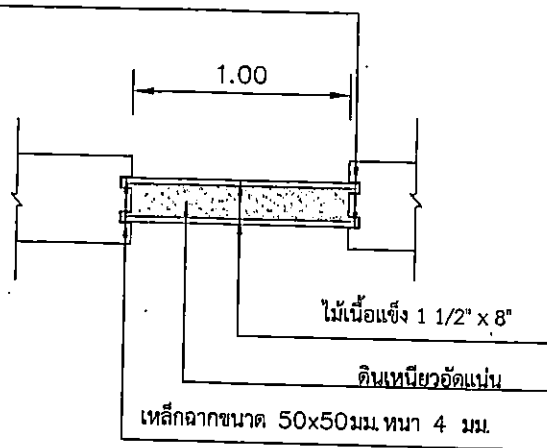
(นาย อดิศักดิ์ คุ้มแก้ว)
(นาย อดิศักดิ์ คุ้มแก้ว)

(นาย อดิศักดิ์ คุ้มแก้ว)
(นาย อดิศักดิ์ คุ้มแก้ว)

(นาย อดิศักดิ์ คุ้มแก้ว)
(นาย อดิศักดิ์ คุ้มแก้ว)

(นาย อดิศักดิ์ คุ้มแก้ว)
(นาย อดิศักดิ์ คุ้มแก้ว)

เหล็กฉากขนาด 50x50 มม.หนา 4 มม.



รูปตัดช่องระบายทราย 1: 25

(นาย อดิศักดิ์ คุ้มแก้ว)
(นาย อดิศักดิ์ คุ้มแก้ว)

(นาย อดิศักดิ์ คุ้มแก้ว)
(นาย อดิศักดิ์ คุ้มแก้ว)

(นาย อดิศักดิ์ คุ้มแก้ว)
(นาย อดิศักดิ์ คุ้มแก้ว)

(นาย อดิศักดิ์ คุ้มแก้ว)
(นาย อดิศักดิ์ คุ้มแก้ว)

(นาย อดิศักดิ์ คุ้มแก้ว)
(นาย อดิศักดิ์ คุ้มแก้ว)

(นาย อดิศักดิ์ คุ้มแก้ว)
(นาย อดิศักดิ์ คุ้มแก้ว)



กองช่าง
องค์การบริหารส่วนจังหวัดแพร่

โครงการ
ก่อสร้างเขื่อนกั้นน้ำล้นหน้าเขื่อนศรีนครินทร์
หรือชื่อเดิม หมู่ที่ 6 ตำบลบ้านเด่น
อำเภอเมืองแพร่ จังหวัดแพร่

คณะกรรมการจัดทำแบบรูปรายการ

เจ้าหน้าที่ยื่น.....

(นาย.....)

(นาย.....)

(นาย.....)

(นาย.....)

(นาย.....)

(นาย.....)

(นาย.....)

(นาย.....)

(นาย.....)

(นาย.....)

(นาย.....)

(นาย.....)

(นาย.....)

(นาย.....)

(นาย.....)

(นาย.....)

(นาย.....)

(นาย.....)

(นาย.....)

(นาย.....)

(นาย.....)

(นาย.....)

(นาย.....)

(นาย.....)

(นาย.....)

(นาย.....)

(นาย.....)

(นาย.....)

(นาย.....)

(นาย.....)

(นาย.....)

(นาย.....)

(นาย.....)

(นาย.....)

(นาย.....)

(นาย.....)

(นาย.....)

(นาย.....)

(นาย.....)

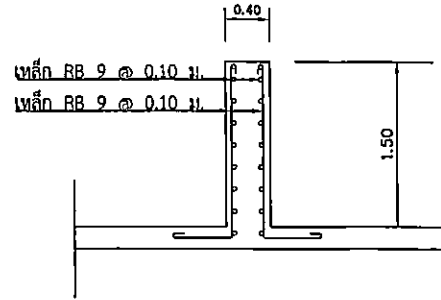
(นาย.....)

(นาย.....)

(นาย.....)

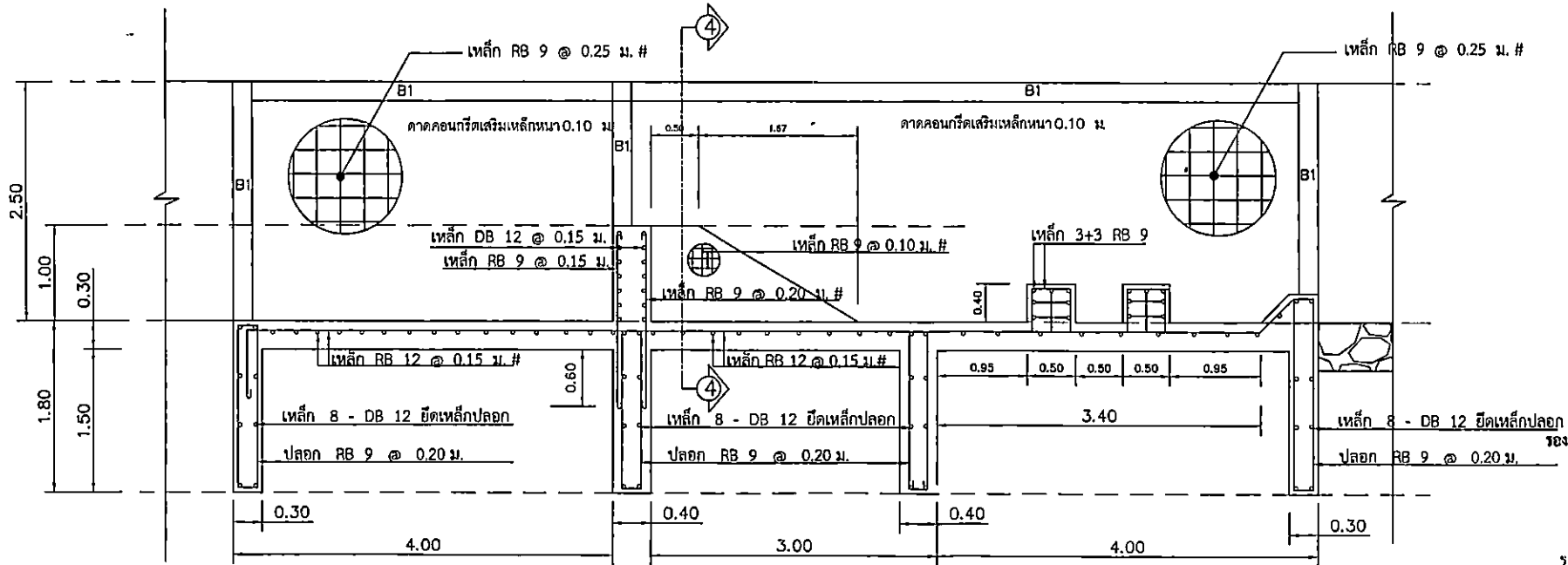
(นาย.....)

(นาย.....)



รูปตัด 4 - 4

1: 50



ขยายการเสริมเหล็ก

1: 50

(นางสาวปาริชาติ ธีระรัตน์)

รองปลัดองค์การบริหารส่วนจังหวัด รักษาการ

ปลัดองค์การบริหารส่วนจังหวัดแพร่

(นายเพ็ญพิภพ ถาปนาวุฒินวงศ์)

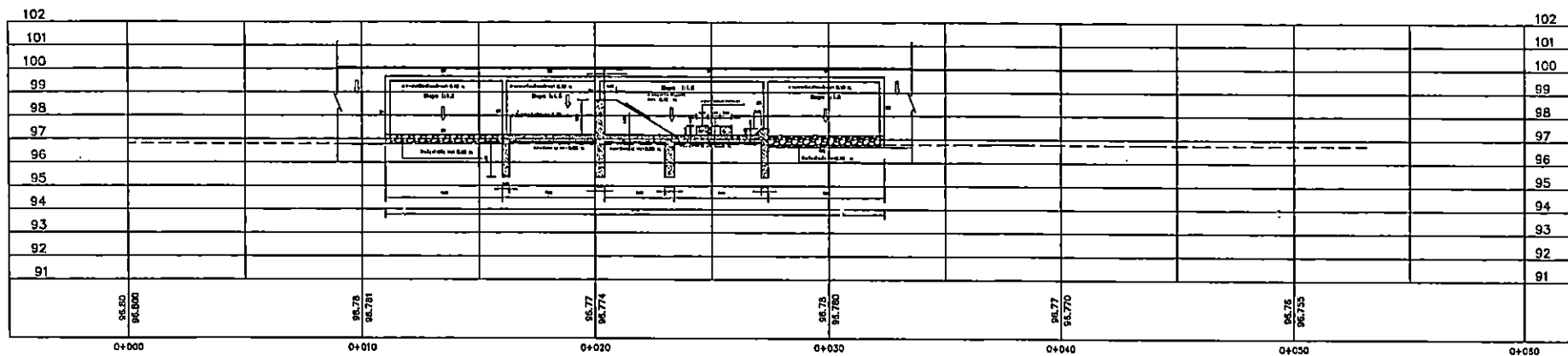
รองนายกองค์การบริหารส่วนจังหวัดแพร่

อนุกิตติ

(นายอนุพัทธ์ วงศ์วรณ)

นายกองค์การบริหารส่วนจังหวัดแพร่

แผ่นที่ 14



รูปตัดตามยาว
มาตราส่วน 1 : 200



กองช่าง
องค์การบริหารส่วนจังหวัดแพร่

โครงการ
ก่อสร้างฝายน้ำล้นคอนกรีตเสริมเหล็ก
ห้วยฮ่องซาม หมู่ที่ 6 ตำบลจำนงค์
อำเภอเมืองแพร่ จังหวัดแพร่

คณะกรรมการจัดทำแบบรายการ

จำสิบตรี **อ. น.**

(สุเมธ ดวงแก้ว)

(นายภูวดล ชื่นคำนาค)

(นายรณกร อภิญาสิงกร)

(นายมนัสชัย ทิพย์ศิริ)

(นายชนันทร ทรรพหาญ)

สถาปนิก

วิศวกรโยธา
(นายรณกร อภิญาสิงกร)

วิศวกรไฟฟ้า

ตรวจสอบ
(นายภูวดล ชื่นคำนาค)
หัวหน้าฝ่ายสำรวจและออกแบบ

เห็นชอบ
จำสิบตรี **อ. น.**
(สุเมธ ดวงแก้ว)
ผู้อำนวยการกองช่าง

(นางสาวปาริชาติ ทิพย์รัตน์)
รองปลัดองค์การบริหารส่วนจังหวัด รักษาการ
ปลัดองค์การบริหารส่วนจังหวัดแพร่
(นาย ไพพ ถานะวุฒิพงศ์)

รองนายกองค์การบริหารส่วนจังหวัดแพร่

อนุมัติ
(นายอนุวัตร วาสวรรณ)

นายกองค์การบริหารส่วนจังหวัดแพร่



กองช่าง
องค์การบริหารส่วนจังหวัด

โครงการ
ก่อสร้างฝายบังคับขอบคันเสริมสัน
ห้วยวังฆาม หมู่ที่ 6 ตำบลบ้านดง
อำเภอเมืองแพร่ จังหวัดแพร่

คณะกรรมการจัดทำแบบรายละเอียด

เจ้าสิบตรี.....

(สุเมธ ขวัญแก้ว)

(นายภูวดล จันทร์คำ)

(นายธรรมกร อภิญาสิงกร)

.....

(นายมนัสชัย พิสมพัทธ์)

.....

(นายชินนทร์ ทรวาทาญ)

.....

.....

.....

.....

.....

สถาปนิก

.....

วิศวกรโยธา

.....

(นายธรรมกร อภิญาสิงกร)

วิศวกรไฟฟ้า

.....

.....

ตรวจสอบ

.....

(นายภูวดล จันทร์คำ)

หัวหน้าฝ่ายสำรวจและออกแบบ

เห็นชอบ

เจ้าสิบตรี.....

(สุเมธ ขวัญแก้ว)

ผู้อำนวยการกองช่าง

.....

(นางสาวปาริชาติ หิรัญรัตน์)

รองปลัดองค์การบริหารส่วนจังหวัด วิศวกรรม

ปลัดองค์การบริหารส่วนจังหวัดแพร่

.....

(นายวิเทพ ตามขุมพิงค์)

รองนายกองค์การบริหารส่วนจังหวัดแพร่

อนุมัติ

.....

(นายอนุธ วัชรธรรม)

นายกองค์การบริหารส่วนจังหวัดแพร่

.....

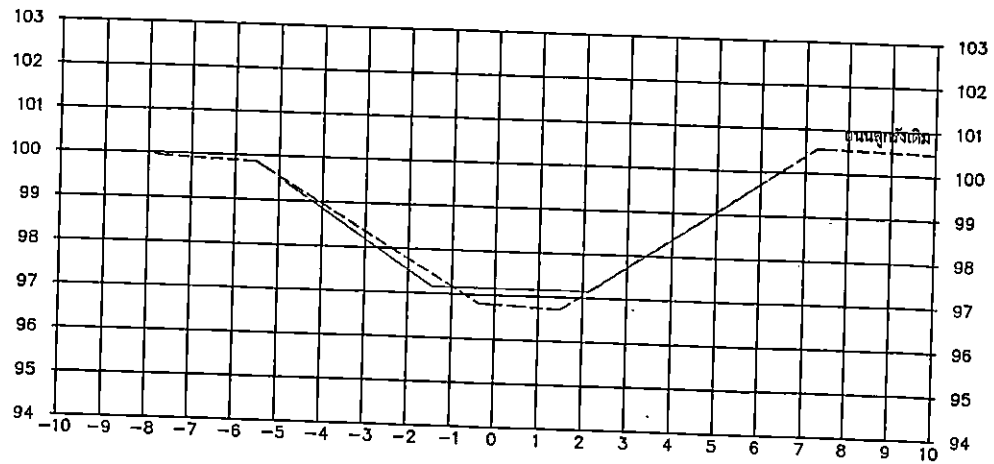
.....

.....

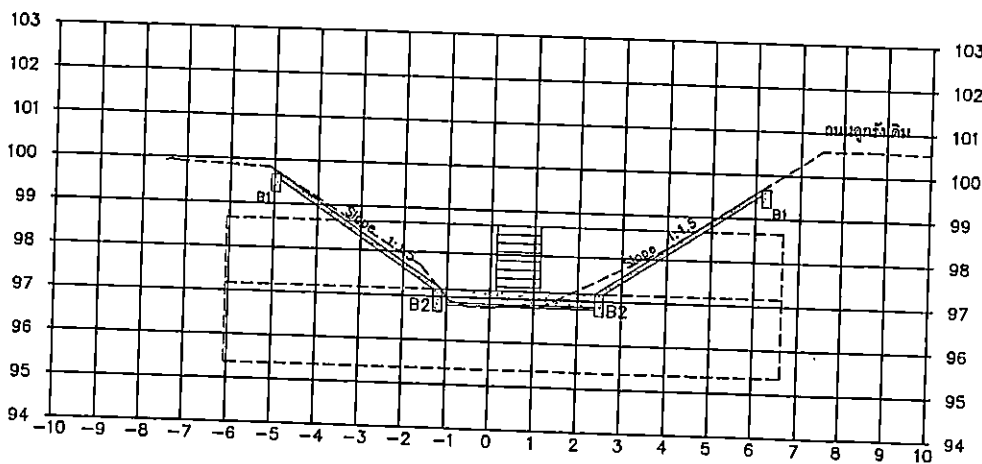
.....

.....

0+015.00



0+020.00



รูปตัดตามขวาง
มาตราส่วน 1 : 125



กองช่าง
องค์การบริหารส่วนจังหวัดแพร่

โครงการ
ก่อสร้างเขื่อนกั้นลำน้ำยม
หน้าบึงยมใหญ่ 6 ตำบลบ้าน
อ้อ อำเภอเมืองแพร่ จังหวัดแพร่

คณะกรรมการจัดทำแบบแปลน

เจ้าสิบตรี อ. น.

(สมร คุ้มแก้ว)

(นายภูวดล ชื่นคำตัน)

(นายรณกร อภิภูมิลังกร)

(นายมนัสชัย พลมณี)

(นายชินนท์ พรหมหาญ)

สถาปนิก

วิศวกรโยธา

วิศวกรไฟฟ้า

ตรวจสอบ

เห็นชอบ

เจ้าสิบตรี อ. น.

(สมร คุ้มแก้ว)

ผู้อำนวยการกองช่าง

(นางสาวปาริชาติ ศิริภูรัตน์)

รองปลัดองค์การบริหารส่วนจังหวัด

ปลัดองค์การบริหารส่วนจังหวัด

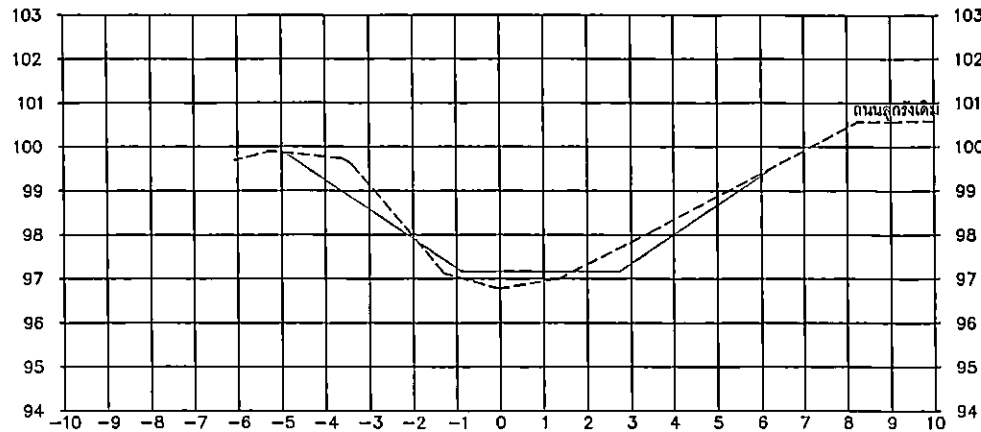
(นายพิภพ อ. น.)

รองนายกองค์การบริหารส่วนจังหวัดแพร่

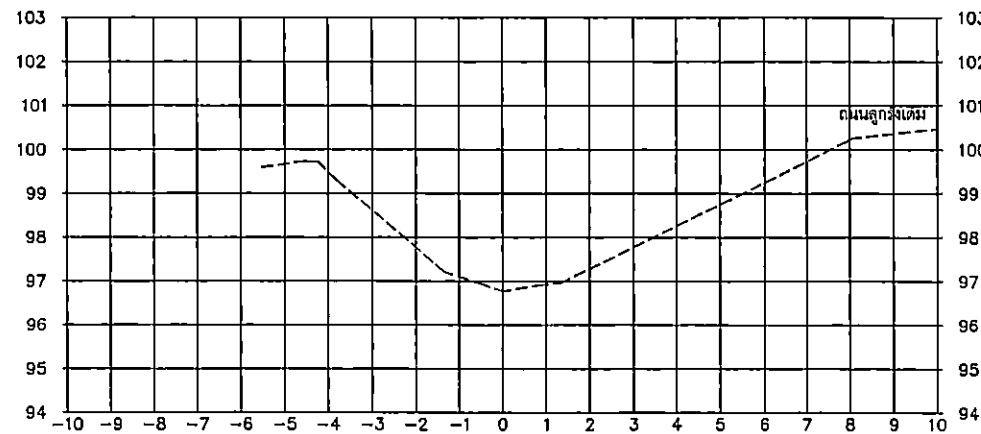
นายกองค์การบริหารส่วนจังหวัดแพร่

หน้า 18

0+030.00

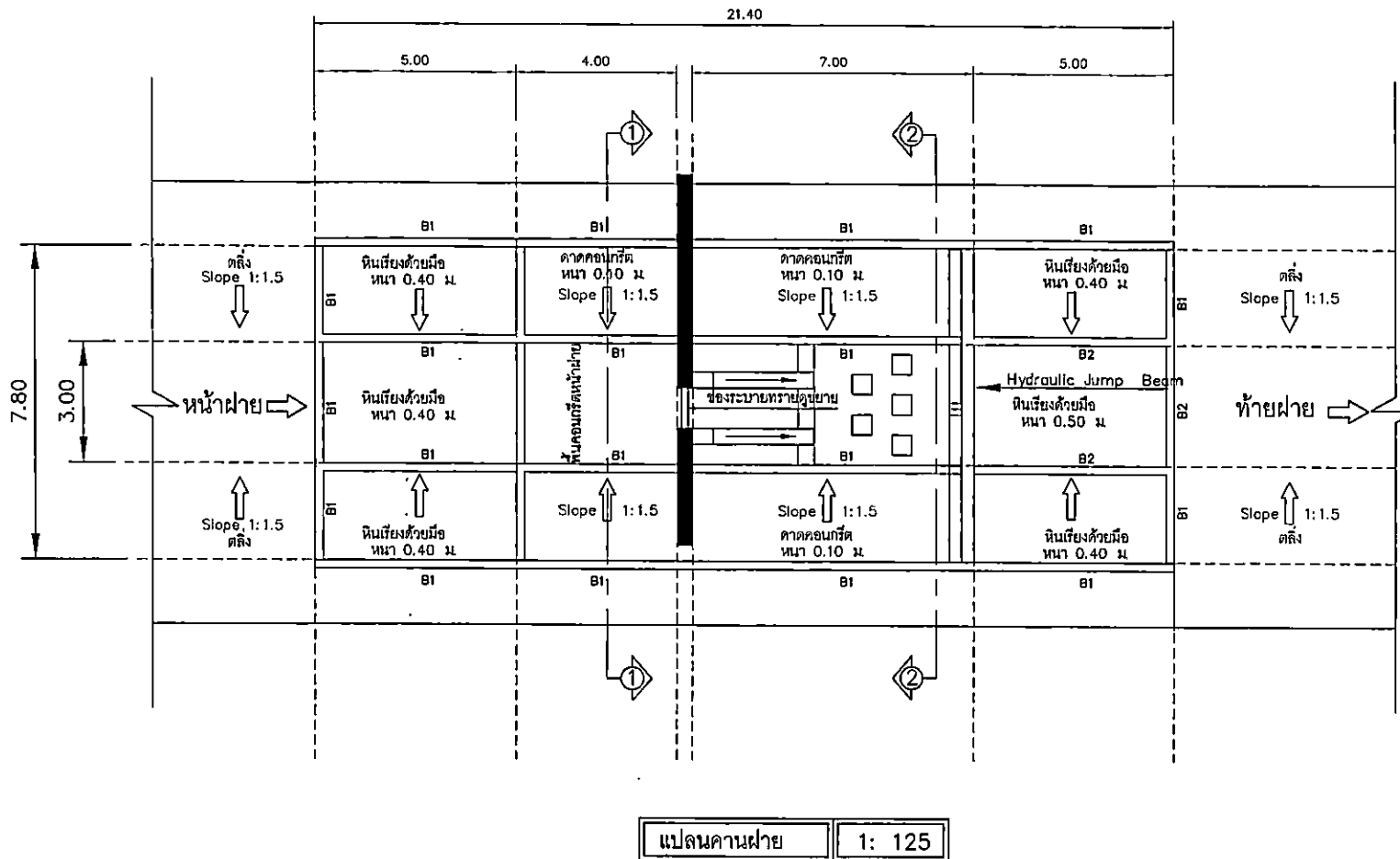


0+040.00



รูปตัดตามขวาง

มาตราส่วน 1 : 125



กองช่าง
องค์การบริหารส่วนจังหวัดแพร่

โครงการ
ก่อสร้างฝายน้ำล้นคอนกรีตเสริมเหล็ก
ห้วยฮ่องขาน หมู่ที่ 6 ตำบลบ้านแมต
อำเภอเมืองแพร่ จังหวัดแพร่

คณะกรรมการจัดทำแบบรายการ

จำเลยตรี: อ.ป. - N.

(สุเมธ ชื่นแก้ว)

(นายภูวดล ชื่นคำโนบิตะ)

(นายสมกร อภิญาสิงกร)

(นายสมชัย พิณพัทธ์)

(นายชินนทร์ พรหมหาญ)

สถาปนิก

วิศวกรโยธา

(นายสมกร อภิญาสิงกร)

วิศวกรไฟฟ้า

ตรวจสอบ

(นายภูวดล ชื่นคำโนบิตะ)

หัวหน้าฝ่ายสำรวจและออกแบบ

เห็นชอบ

จำเลยตรี: อ.ป. - N.

(สุเมธ ชื่นแก้ว)

ผู้อำนวยการกองช่าง

(นางสาวปาริชาติ ธีระรัตน์)
รองปลัดองค์การบริหารส่วนจังหวัด รักษาการแทน

ปลัดองค์การบริหารส่วนจังหวัดแพร่

(นายพิภพ ถานะวุฒิพงศ์)

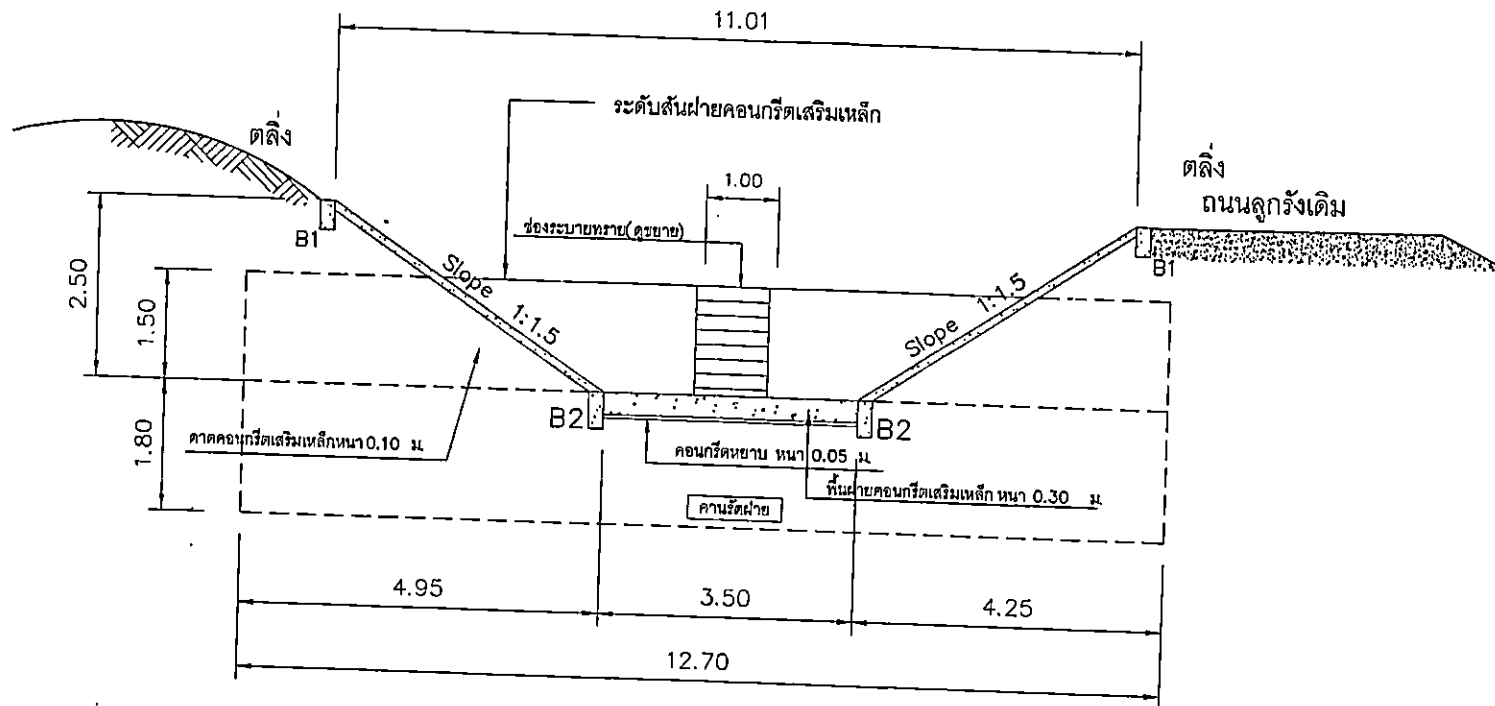
รองนายกองค์การบริหารส่วนจังหวัดแพร่

อนุมัติ

(นายอนุวัช วงศ์วรรณ)

นายกองค์การบริหารส่วนจังหวัดแพร่

แผ่นที่ 20



รูปตัด ① - ① 1: 75



กองช่าง

องค์การบริหารส่วนจังหวัดน่าน

โครงการ
ก่อสร้างฝายกั้นน้ำบริเวณพื้นที่เกษตรกรรม
จังหวัดน่าน หมู่ที่ 6 ตำบลบ้านดง
อำเภอเมืองน่าน จังหวัดน่าน

คณะกรรมการจัดทำแบบรายการ

จำเลยคดี ๑๙ - ๙๐

(สุเมธ ช่างแก้ว)

(นายภูวดล ชื่นคำนันทะ)

(นายธนกร อภิภูณาสังกร)

จ.น่าน

(นายมนัสชัย พิเศษศิริ)

(นายชินนทพร พรหมหาญ)

สถาปนิก

วิศวกรโยธา

(นายธนกร อภิภูณาสังกร)

วิศวกรไฟฟ้า

ตรวจสอบ

(นายภูวดล ชื่นคำนันทะ)

หัวหน้าฝ่ายสำรวจและออกแบบ

เห็นชอบ

จำเลยคดี ๑๙ - ๙๐

(สุเมธ ช่างแก้ว)

ผู้อำนวยการกองช่าง

นางสาวปาริชาติ หิรัญรัตน์

รองปลัดองค์การบริหารส่วนจังหวัดน่าน

ปลัดองค์การบริหารส่วนจังหวัดน่าน

(นายพิภพ ถานะวุฒิพงศ์)

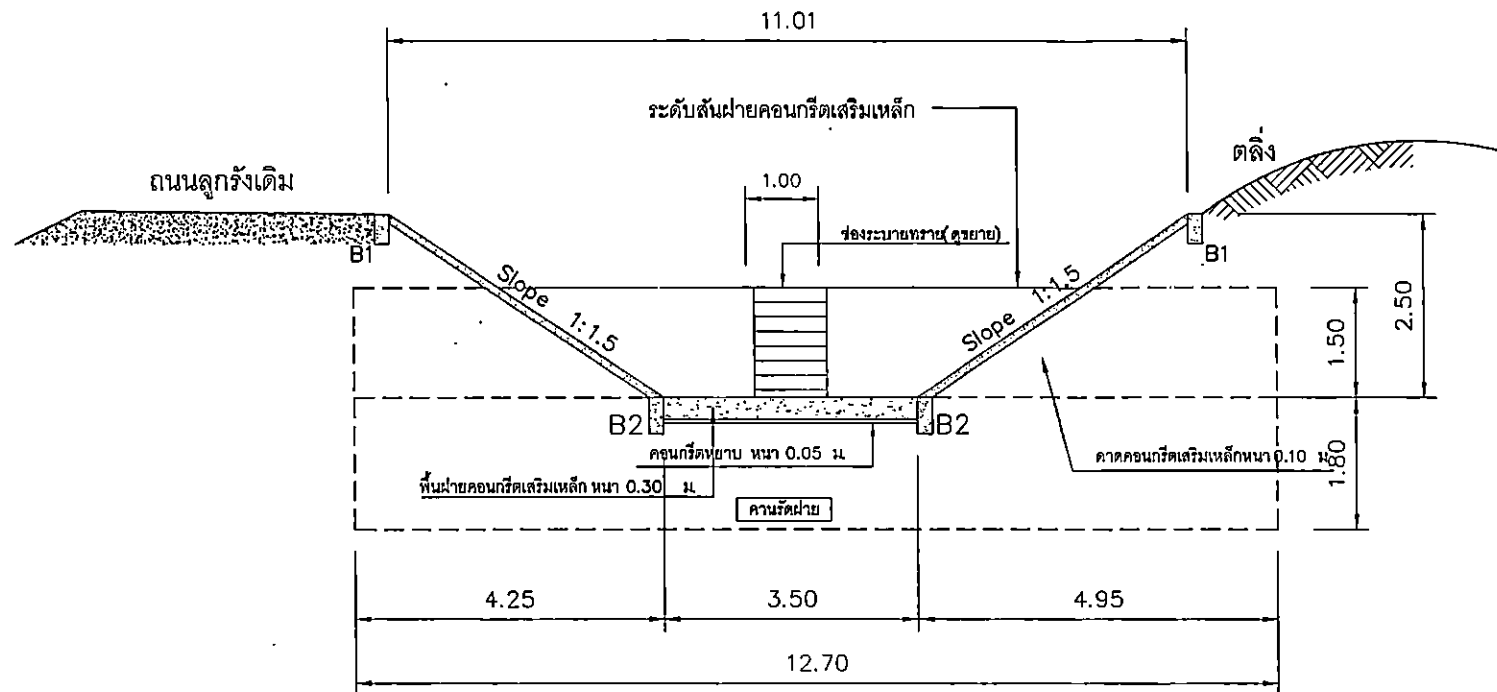
รองนายกองค์การบริหารส่วนจังหวัดน่าน

อนันต์

(นายอนุชิต วงศ์วรรณ)

นายกองค์การบริหารส่วนจังหวัดน่าน

หน้า 21



รูปตัด ② - ② 1: 75



กองช่าง
องค์การบริหารส่วนจังหวัดแพร่

โครงการ
ก่อสร้างฝายน้ำล้นคอนกรีตเสริมเหล็ก
บริเวณชุมชน หมู่ที่ 6 ตำบลบ้านดง
อำเภอเมืองแพร่ จังหวัดแพร่

คณะกรรมการจัดทำแบบรูปรายการ

เจ้าสิบตรี อ. น.

(สมเดช คิวแก้ว)

(นายภูวดล ชื่นคำนันตะ)

(นายธนากร อภิษฎาลังกร)

(นายมนัสชัย พิณพัตร์)

(นายชนินทร์ พรหมหาญ)

สถาปนิก

วิศวกรโยธา

(นายธนากร อภิษฎาลังกร)

วิศวกรไฟฟ้า

ตรวจสอบ

(นายภูวดล ชื่นคำนันตะ)

หัวหน้าฝ่ายสำรวจและออกแบบ

เห็นชอบ

เจ้าสิบตรี อ. น.

(สมเดช คิวแก้ว)

ผู้อำนวยการกองช่าง

(นางสาวปาริชาติ หิรัญรัตน์)
รองปลัดองค์การบริหารส่วนจังหวัดแพร่

(นายพิภพ ฉานะวุฒิพงศ์)

รองนายกองค์การบริหารส่วนจังหวัดแพร่

อนุมัติ

(นายอนุวัธ วงศ์วรรณ)

นายกองค์การบริหารส่วนจังหวัดแพร่

แผ่นที่ 22



กองช่าง
องค์การบริหารส่วนจังหวัดแพร่

โครงการ
ก่อสร้างฝายน้ำล้นคอนกรีตเสริมเหล็ก
ท้ายอ่างเก็บน้ำ 6 ตำบลบ้านดง
อำเภอเมืองแพร่ จังหวัดแพร่

คณะกรรมการจัดรูปแบบบูรณาการ

เจ้าสิบตรี อ.ป. - ป.

(สุเมธ วัฒนแก้ว)

(นายสุวิทย์ ชัยวัฒน์ดิลก)

(นายสมร อภิภูมิลังกร)

(นายสมชาย วัฒนวงศ์)

(นายชินนท ทรัพย์หาญ)

สถาปนิก

วิศวกรโยธา

(นายสมร อภิภูมิลังกร)

วิศวกรไฟฟ้า

ตรวจสอบ

(นายสุวิทย์ ชัยวัฒน์ดิลก)

หัวหน้าฝ่ายสำรวจและออกแบบ

เห็นชอบ

เจ้าสิบตรี อ.ป. - ป.

(สุเมธ วัฒนแก้ว)

ผู้อำนวยการกองช่าง

(นางสาวปาริชาติ นีรุตติรัตน์)
รองปลัดองค์การบริหารส่วนจังหวัดแพร่

ปลัดองค์การบริหารส่วนจังหวัดแพร่

(นายพิภพ ฉานะวุฒิพงศ์)

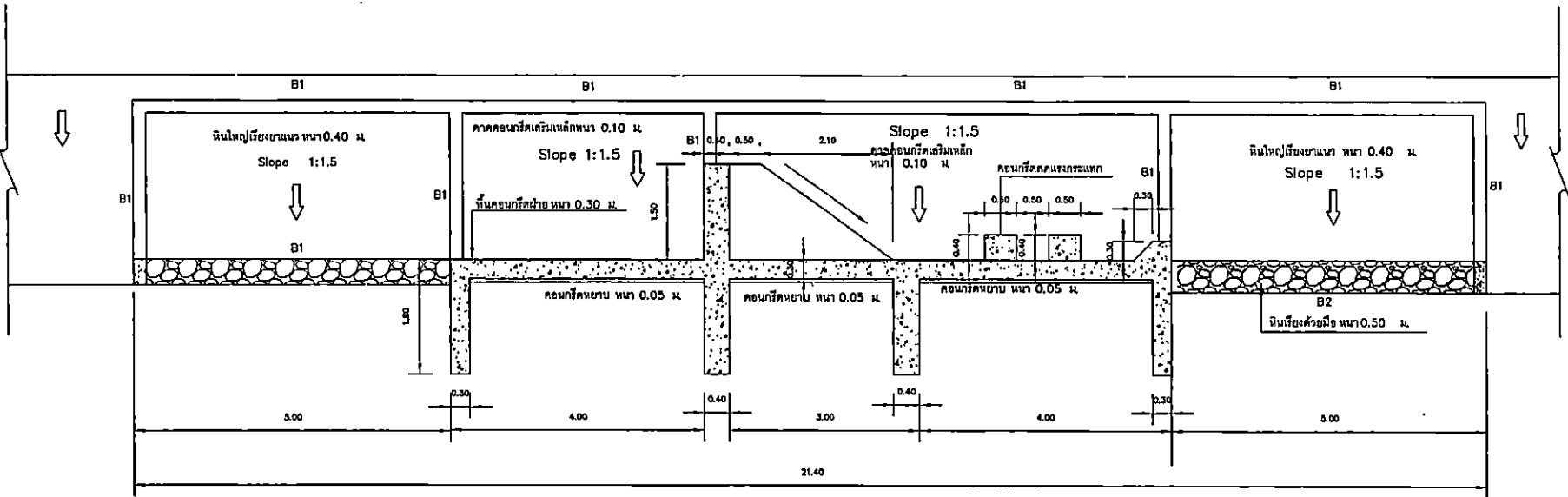
รองนายกองค์การบริหารส่วนจังหวัดแพร่

อนุมัติ

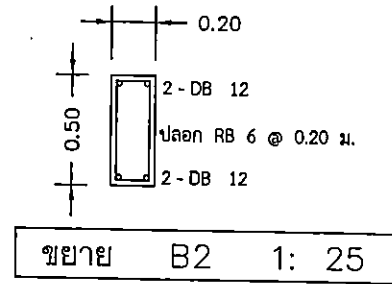
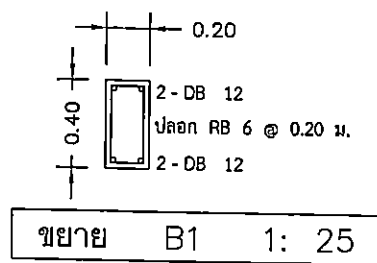
(นายอนุวัธ วงศ์วรรณ)

นายกองค์การบริหารส่วนจังหวัดแพร่

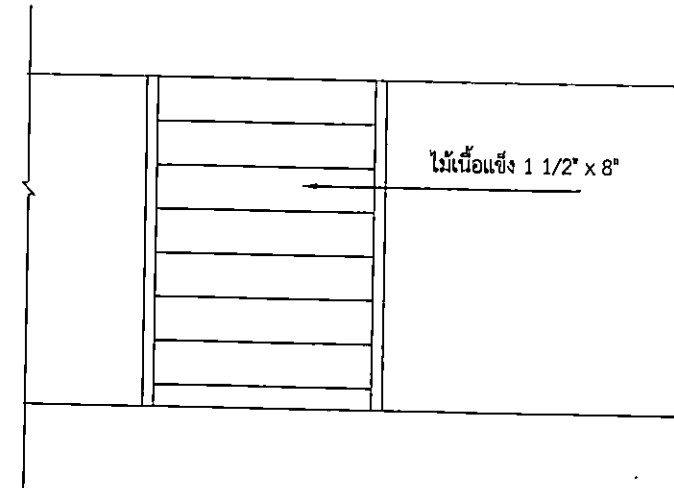
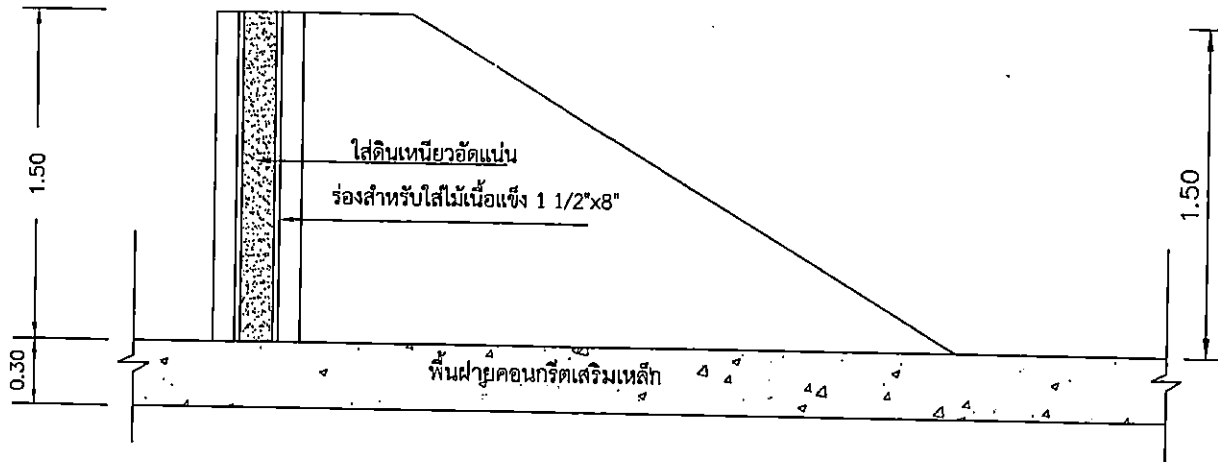
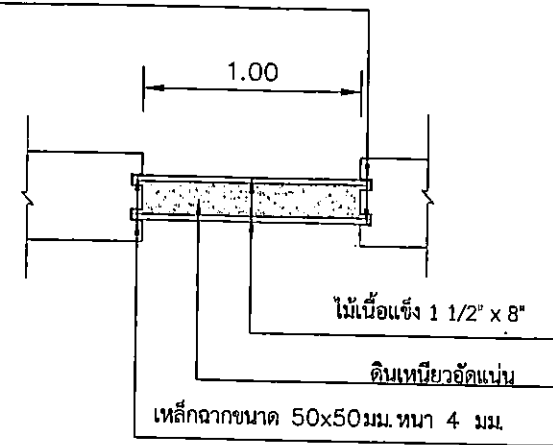
แผนที่ 23



รูปตัดฝายตามยาว 1:75



เหล็กฉากขนาด 50x50 มม.หนา 4 มม.



รูปตัดของระบายทราย 1: 25



กองช่าง

องค์การบริหารส่วนจังหวัดแพร่

โครงการ
ก่อสร้างระบบบำบัดน้ำเสียชุมชนตำบลเมืองเก่า
จังหวัดแพร่

คณะกรรมการจัดทำแบบรายการ

เจ้าสิบตรี... (นาย...)

(นาย...)

(นาย...)

(นาย...)

(นาย...)

(นาย...)

(นาย...)

(นาย...)

(นาย...)

(นาย...)

(นาย...)

(นาย...)

(นาย...)

(นาย...)

(นาย...)

(นาย...)

(นาย...)

(นาย...)

(นาย...)

(นาย...)

(นาย...)

(นาย...)

(นาย...)

(นาย...)

(นาย...)

(นาย...)

(นาย...)

(นาย...)

(นาย...)

(นาย...)

(นาย...)

(นาย...)

(นาย...)

(นาย...)

(นาย...)

(นาย...)

(นาย...)

(นาย...)

(นาย...)

(นาย...)



กองช่าง
องค์การบริหารส่วนจังหวัดแพร่

โครงการ
ก่อสร้างเขื่อนกั้นลำน้ำยมตอนบนบริเวณ
หรือวังจันทน์ หมู่ที่ 6 ตำบลป่าแม่
อำเภอเมืองแพร่ จังหวัดแพร่

คณะกรรมการจัดทำแบบบูรณาการ

เจ้าสิบตรี อ. น. น.

(สมร หวังแก้ว)

(นายภูวดล ชันคำบั้งตะ)

(นายธนกร อภิญาสิงกร)

(นายมนัสชัย ฟิล์มโต)

(นายชินนทร์ พรหมพญา)

สถาปนิก

-

วิศวกรโยธา

(นายธนกร อภิญาสิงกร)

วิศวกรไฟฟ้า

-

ตรวจสอบ

(นายภูวดล ชันคำบั้งตะ)

หัวหน้าฝ่ายสำรวจและออกแบบ

เห็นชอบ

เจ้าสิบตรี อ. น. น.

(สมร หวังแก้ว)

ผู้อำนวยการกองช่าง

(นางสาวปาริชาติ ธีระรัตน์)

รองปลัดองค์การบริหารส่วนจังหวัดแพร่

ปลัดองค์การบริหารส่วนจังหวัดแพร่

(นายพิรุณ ถานชาตพิทักษ์)

รองนายก อบจ.แพร่

นายก อบจ.แพร่

นายก อบจ.แพร่

นายก อบจ.แพร่

นายก อบจ.แพร่

นายก อบจ.แพร่

นายก อบจ.แพร่

นายก อบจ.แพร่

นายก อบจ.แพร่

นายก อบจ.แพร่

นายก อบจ.แพร่

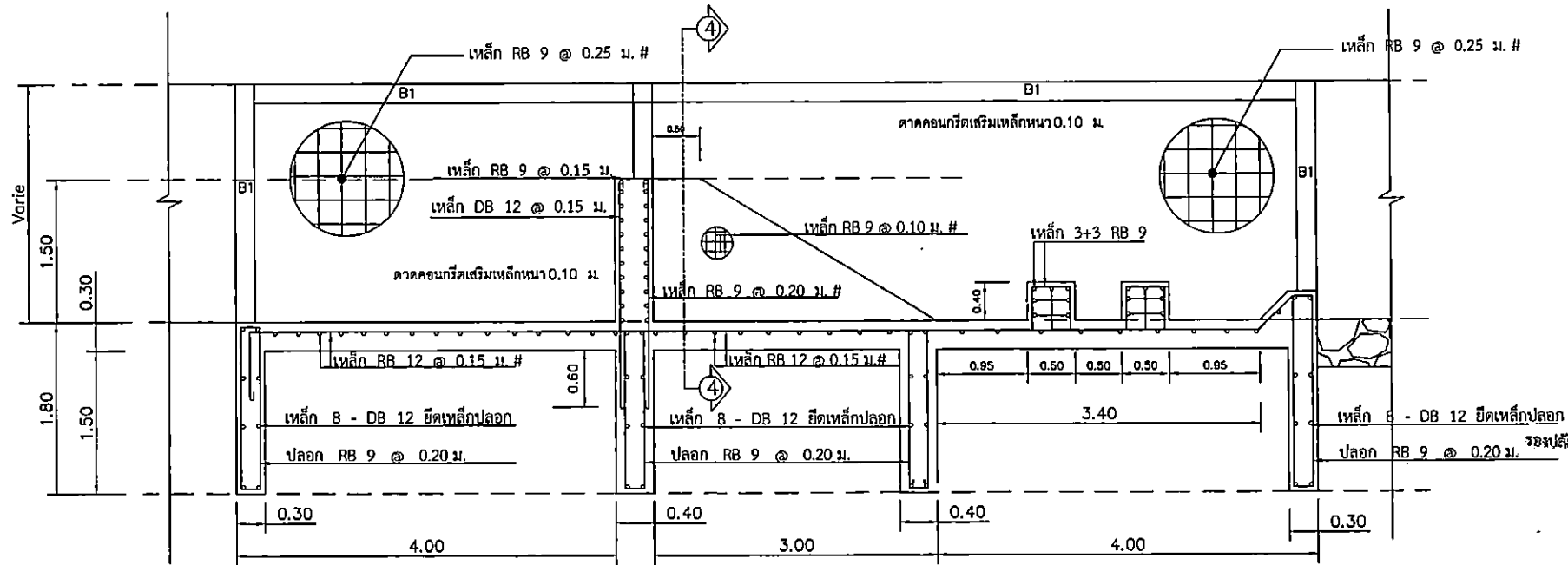
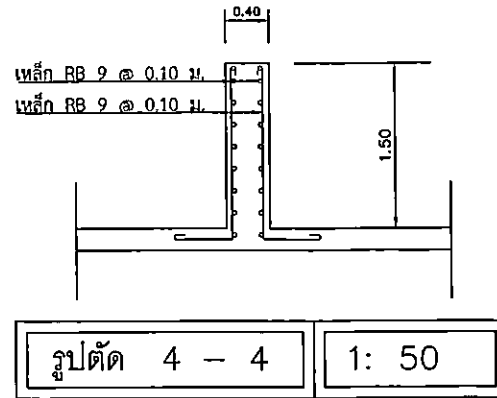
นายก อบจ.แพร่

นายก อบจ.แพร่

นายก อบจ.แพร่

นายก อบจ.แพร่

นายก อบจ.แพร่



ขยายการเสริมเหล็ก 1:50

ตารางการจัดทำแผนการใช้วัสดุที่ผลิตภายในประเทศ
โครงการ.....

ข้อกำหนดเกี่ยวกับการใช้วัสดุก่อสร้างและครุภัณฑ์ตามสัญญา
ก่อสร้างเพื่อส่งเสริมการใช้ สินค้า/ผลิตภัณฑ์ ที่ผลิตในประเทศ

1. ผู้รับจ้างต้องใช้วัสดุก่อสร้างหรือครุภัณฑ์ที่เป็นส่วนหนึ่งของงานก่อสร้าง(ถ้ามี) ตามโครงการก่อสร้างนี้โดยเป็นวัสดุก่อสร้างหรือครุภัณฑ์ที่เป็นผลิตภัณฑ์ที่ผลิตภายในประเทศไม่น้อยกว่าร้อยละ 60 ของมูลค่าวัสดุก่อสร้างที่ใช้ในโครงการก่อสร้างนี้ ทั้งนี้หากงานก่อสร้างมีวัสดุก่อสร้างที่เป็นเหล็ก จะต้องใช้วัสดุก่อสร้างที่เป็นเหล็กซึ่งเป็นสินค้าผลิตภายในประเทศไม่น้อยกว่าร้อยละ 90 ของปริมาณเหล็กที่ใช้ตามสัญญาก่อสร้างนี้

2. ผู้รับจ้างต้องเสนอแผนการใช้วัสดุก่อสร้างและครุภัณฑ์ ที่เป็นผลิตภัณฑ์ที่ผลิตภายในประเทศตามสัญญาจ้างก่อสร้างนี้ ตามเอกสาร ภาคผนวก 2 และ ภาคผนวก 3 (ภาคผนวก 3 เฉพาะกรณีที่ เป็นงานก่อสร้างที่มีวัสดุก่อสร้างที่เป็นเหล็ก) ให้ผู้ว่าจ้าง ตามระยะเวลาที่กำหนดในสัญญาจ้าง(ถ้ามี) แต่ต้องไม่ช้ากว่า 30 วันหลังลงนามในสัญญาจ้างก่อสร้าง หากผู้รับจ้างไม่เสนอแผนตามเวลาที่กำหนด ถือว่าผู้รับจ้างผิดสัญญา ผู้ว่าจ้างมีสิทธิยกเลิกสัญญาได้

แผนการใช้วัสดุก่อสร้างฯ ที่ผู้รับจ้างเสนอ สามารถปรับเปลี่ยนได้ตามความจำเป็น เพื่อให้มูลค่า/ ปริมาณ การใช้วัสดุก่อสร้างฯ ซึ่งเป็นผลิตภัณฑ์ที่ผลิตในประเทศไม่น้อยกว่าร้อยละ 60 ทั้งนี้ผู้รับจ้าง ต้องแจ้งการปรับแผนให้ผู้ว่าจ้างก่อสร้างทราบก่อนดำเนินการนำวัสดุก่อสร้างฯ ตามแผนที่ปรับใหม่มาใช้ล่วงหน้าอย่างน้อย 7 วัน ทั้งนี้ต้องก่อนการส่งมอบงานแต่ละงวด

3. ผู้รับจ้างต้องแสดงหลักฐานเพื่อประกอบการพิจารณาว่าวัสดุก่อสร้างหรือครุภัณฑ์เป็นผลิตภัณฑ์ที่ผลิตภายในประเทศ อย่างใดอย่างหนึ่งแล้วแต่กรณี แสดงต่อผู้ว่าจ้างเมื่อผู้ว่าจ้างร้องขอ เพื่อประกอบการตรวจสอบของผู้ว่าจ้างว่าวัสดุก่อสร้าง/ครุภัณฑ์ ที่ผู้รับจ้างนำมาใช้เป็นผลิตภัณฑ์ที่ผลิตในประเทศหรือไม่ ดังนี้

- 1) สำเนาใบรับรองสินค้าที่ผลิตภายในประเทศ Made in Thailand (MIT) ที่ออกโดยสภาอุตสาหกรรมแห่งประเทศไทย
- 2) ฉลากสินค้า ที่แสดงว่าเป็นสินค้าที่ผลิตในประเทศไทย
- 3) หลักฐานที่ตั้งของแหล่งผลิต ที่สามารถแสดงได้ว่าเป็นวัสดุก่อสร้างที่เป็นผลิตภัณฑ์ในประเทศ เช่นตำแหน่งที่ตั้งโรงโม่หิน ท่าทราย บ่อดิน เป็นต้น

รายการพัสดุหรือครุภัณฑ์ที่ใช้ในโครงการ
แผนการใช้วัสดุที่ผลิตภายในประเทศ

ลำดับ	รายการ	หน่วย	ปริมาณ	ราคาต่อหน่วย (บาท)	เป็นเงิน (รวม)	พัสดุ ในประเทศ	พัสดุ ต่างประเทศ
๑							
๒							
๓							
๔							
๕							
รวม							
อัตรา (ร้อยละ)							

ลงชื่อ.....(คู่สัญญาฝ่ายผู้รับจ้าง)
()

หมายเหตุ

ราคาต่อหน่วยที่ใส่ในตารางการจัดทำแผนการใช้วัสดุก่อสร้างภายในประเทศ เป็นราคาตามใบแจ้งปริมาณงานและราคาส่งแบบสัญญาก่อสร้าง ซึ่งจัดทำตามหนังสือที่ ภค(กวจ) 0405.2/ว 452 ลว 17 กันยายน 2562 (ว452) และกรณีที่จัดจ้างด้วยวิธีการเฉพาะเจาะจง ให้เป็นราคาแบบท้ายสัญญา ที่ผ่านการดำเนินการด้วยวิธีการเดียวกันกับหนังสือ ว452

ตารางการจัดทำแผนการใช้วัสดุที่ผลิตภายในประเทศ
โครงการ.....

รายการพัสดุหรือครุภัณฑ์ที่ใช้ในโครงการ
แผนการใช้วัสดุที่ผลิตภายในประเทศ
ปริมาณเหล็กทั้งโครงการ xxx (ตัน)

ลำดับ	รายการ	หน่วย	ปริมาณ	ราคาต่อหน่วย (บาท)	เป็นเงิน (รวม)	พัสดุ ในประเทศ	พัสดุ ต่างประเทศ
๑							
๒							
๓							
๔							
๕							
รวม							
อัตรา (ร้อยละ)							

ลงชื่อ.....(คู่สัญญาฝ่ายผู้รับจ้าง)
()



กองช่าง
องค์การบริหารส่วนจังหวัดแพร่

โครงการ
ก่อสร้างระบบบำบัดน้ำเสียและระบบ
บำบัดน้ำเสีย หมู่ที่ 6 ตำบลป่าแฝก
อำเภอเมืองแพร่ จังหวัดแพร่

คณะกรรมการจัดทำแบบรายละเอียด

เจ้าสิบตรี.....

(สมเกียรติ คุ้มแก้ว)

(นายภูทิต ชื่นคำตันตะ)

(นายสมร อภิญาสิงกร)

(นายมนัสชัย พิณฑรัตน์)

(นายชินันท์ พรหมบุญ)

สถาปนิก

วิศวกรโยธา

(นายสมร อภิญาสิงกร)

วิศวกรไฟฟ้า

ตรวจสอบ

(นายภูทิต ชื่นคำตันตะ)

หัวหน้าฝ่ายสำรวจและออกแบบ

เห็นชอบ

เจ้าสิบตรี.....

(สมเกียรติ คุ้มแก้ว)

ผู้อำนวยการกองช่าง

(นายพิภพ ฉะนะอุณหังค์)

รองนายก อบจ.แพร่

นายก อบจ.แพร่

นายก อบจ.แพร่

นายก อบจ.แพร่

นายก อบจ.แพร่

นายก อบจ.แพร่

นายก อบจ.แพร่

นายก อบจ.แพร่

นายก อบจ.แพร่

นายก อบจ.แพร่

นายก อบจ.แพร่

นายก อบจ.แพร่

นายก อบจ.แพร่

นายก อบจ.แพร่

นายก อบจ.แพร่

นายก อบจ.แพร่

นายก อบจ.แพร่

นายก อบจ.แพร่

นายก อบจ.แพร่

นายก อบจ.แพร่

นายก อบจ.แพร่

นายก อบจ.แพร่

2.40

องค์การบริหารส่วนจังหวัดแพร่

โครงการ

ประเภทสิ่งก่อสร้าง.....

ปริมาณงาน

ผู้รับจ้าง.....

ระยะเวลาดังแต่ วันที่.....เดือน.....พ.ศ.....สิ้นสุด วันที่.....เดือน.....พ.ศ.....

งบประมาณ.....

ผู้ควบคุมงาน 1. โทร.

2. โทร.

เจ้าหน้าที่บริษัท / วิศวกร / ผู้รับจ้าง

1. โทร.

2. โทร.

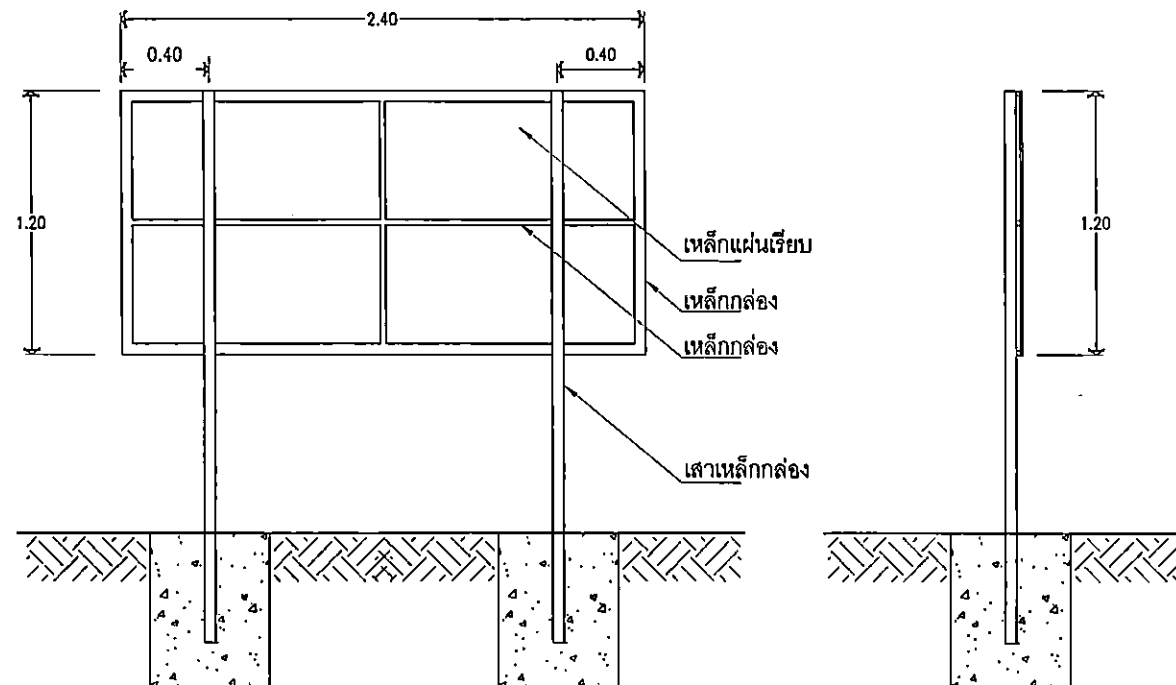
" ก่อสร้างด้วยเงินภาษีของราษฎร "

□

1.20

ป้ายภายหลังการก่อสร้างแล้วเสร็จ (ป้ายเหล็ก)
ตัวหนังสือสติกเกอร์สีดำ

ขนาด Qr code
0.15*0.15 เมตร



แบบขยายป้ายโครงการ



กองช่าง
องค์การบริหารส่วนจังหวัดแพร่

โครงการ
ก่อสร้างบ้านมั่นคงในเขต
หรือชุมชน หมู่ที่ 6 ตำบลบ้านดง
อำเภอเมืองแพร่ จังหวัดแพร่

คณะกรรมการจัดทำแบบรายการ

จำเลยคดี 611 - 11

(สุเมธ ดวงแก้ว)

(นายภูวดล ชื่นคำตันตะ)

(นายสมรณกร อภิภูมิลักษณ์)

(นายมนัสชัย พิคมพัทธ์)

(นายชนินทร์ พรหมหาญ)

สถาปนิก

.....

วิศวกรโยธา

(นายสมรณกร อภิภูมิลักษณ์)

วิศวกรไฟฟ้า

.....

ตรวจสอบ

(นายภูวดล ชื่นคำตันตะ)

หัวหน้าฝ่ายสำรวจและออกแบบ

เห็นชอบ

จำเลยคดี 611 - 11

(สุเมธ ดวงแก้ว)

ผู้อำนวยการกองช่าง

(นายสาวิตรี ทรัพย์รัตน์)

รองปลัดองค์การบริหารส่วนจังหวัดแพร่ รักษาการ

ปลัดองค์การบริหารส่วนจังหวัดแพร่

(นายพิภพ ถานะวุฒิพงศ์)

รองนายกองค์การบริหารส่วนจังหวัดแพร่

อนุมัติ

(นายอนุชิต วงศ์วรรณ)

นายกองค์การบริหารส่วนจังหวัดแพร่

หน้า 27