

บวส.กำแหง



แนวลำเหมืองสาธารณประโยชน์  
+209 ม.

ซอย 4

แนวลำเหมืองสาธารณประโยชน์

แนววางระบายน้ำ ค.ส.ล. ที่จะทำการก่อสร้าง  
กว้าง 0.25 ม. ลึกไม่น้อยกว่า 0.40 ม. ยาว 209.00 ม.

ถนน ค.ส.ล. เดิม กว้าง 4.00 ม.

แบบขยายสถานที่ก่อสร้าง



เทศบาลตำบลท่าวังตาล  
จ.ชัยภูมิ

โครงการก่อสร้าง

วางระบายน้ำ ค.ส.ล. กว้าง 0.25 ม.  
ลึกไม่น้อยกว่า 0.40 ม. ยาว 209.00 ม.

สถานที่ก่อสร้าง

ข. 4 หมู่บ้านชนไก่  
น.บวกลดเหนือ ม. 8 ต.ท่าวังตาล

สำรวจ

นายสุรัฐ เสงี่ยมอง  
นายช่างโยธา

ออกแบบ - เขียนแบบ

นายณรงค์ นิ่มเจริญดี  
นายช่างโยธา

วิศวกร

นายกาญจน์ วรรณตรง  
วิศวกรโยธา

ตรวจ

นายณัฐพล สุทธิศิลป์  
ผู้อำนวยการกองช่าง

เห็นชอบ

นายภาคภูมิ เชื้อสาละ  
ปลัดเทศบาลตำบลท่าวังตาล

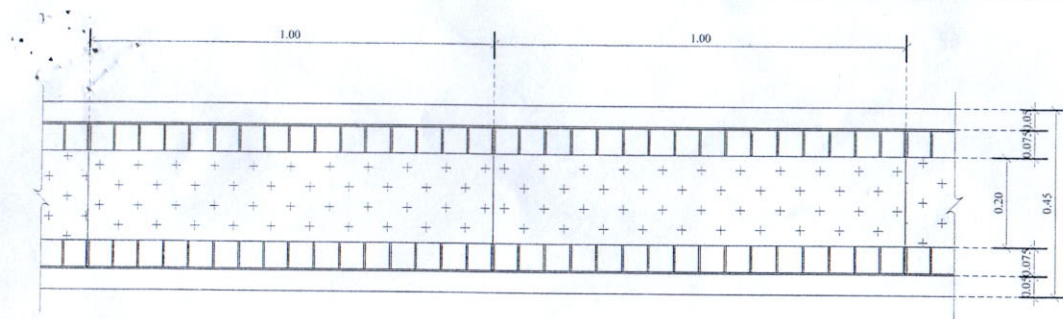
อนุมัติ

นาง วิมลรัก ตนเชื้อ  
นายกเทศมนตรีตำบลท่าวังตาล

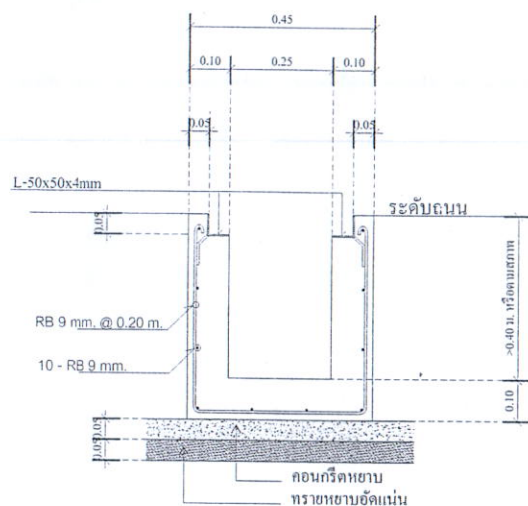
แบบเลขที่

ทว.ก.ก.บ.ค.

ว.ค.ป.



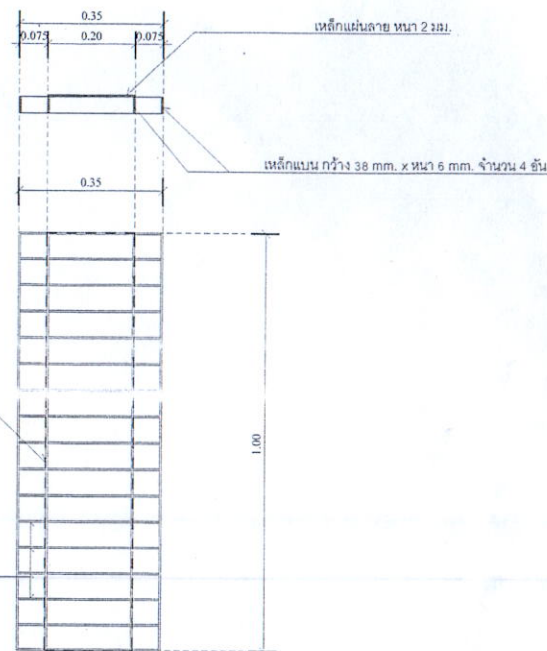
แบบร่างระบายน้ำ ค.ศ.ด.  
ขนาดส่วน 1:10



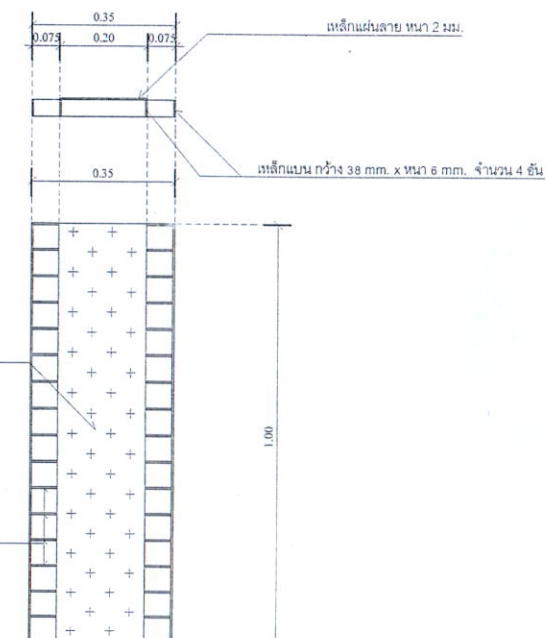
รูปตัดรางระบายน้ำ  
ขนาดส่วน 1:10

#### หมายเหตุ

- 1.การเชื่อมต่อให้เป็นไปตามมาตรฐาน AWS สำหรับการเชื่อมในงานก่อสร้างอาคาร
- 2.ผิวหน้าที่จะทำการเชื่อมต้องทำความสะอาดปราศจากสิ่งสกปรก ไขมัน น้ำมัน สีและวัสดุแปลกปลอมอื่นๆที่จะทำให้เกิดผลเสียต่อการเชื่อมได้
- 3.ในระหว่างการเชื่อมจะต้องยึดชิ้นส่วนที่จะเชื่อมติดกันไว้แน่นเพื่อให้ได้ผิวสัมผัสแบบสนิท
- 4.หากสามารถปฏิบัติได้ให้พยายามเชื่อมในตำแหน่งรอยต่อที่ต่ำที่สุด
- 5.ให้วางลำดับการเชื่อมให้ดี เพื่อหลีกเลี่ยงการบิดเบี้ยวและหน่วยแรงตกค้าง ในระหว่างการเชื่อม
- 6.ในการเชื่อมแบบชนจะต้องเชื่อมให้เกิดประกบกันจริงๆในกรณีนี้อาจใช้วิธีเชื่อมตามขอบ
- 7.ชิ้นส่วนที่จะต่อเชื่อมแบบชน จะต้องวางให้ชิดกันที่สุดเท่าที่จะทำได้และไม่ว่ากรณีใดจะต้องห่างกันไม่เกิน 6 มม.
- 8.ช่างเชื่อมจะต้องใช้ช่างเชื่อมที่มีความชำนาญ



แบบขยาย โครงเหล็กสำหรับระบายน้ำ  
ขนาดส่วน 1:10



แบบขยายสำหรับระบายน้ำเมื่อทำเสร็จแล้ว  
ขนาดส่วน 1:10



เทศบาลตำบลท่าวังตาล  
จ.เชียงใหม่

#### โครงการก่อสร้าง

การขุดลอกและปรับปรุง  
สถานีสูบน้ำดิบ 0.25 ม.  
สถานีสูบน้ำดิบ 0.40 ม. ยาว 209.60 ม.

#### สถานที่ก่อสร้าง

ข. 4 หมู่บ้านเทศบาล  
เทศบาลตำบลท่าวังตาล

#### สำรวจ

นายสุรัฐ เมฆทอง  
นายช่างโยธา

#### ออกแบบ - เขียนแบบ

นายณรงค์ นิ่มเจริญดี  
นายช่างโยธา

#### วิศวกร

นายกาญจน์ วรรณตรง  
วิศวกรโยธา

#### ตรวจ

นายณัฐพล สุทธิศิลป์  
ผู้อำนวยการกองช่าง

#### เห็นชอบ

นายกฤษฎี เชื้อสาละ  
ปลัดเทศบาลตำบลท่าวังตาล

#### อนุมัติ

นาง วิมลรัก ดนเชื้อ  
นายกเทศมนตรีตำบลท่าวังตาล

#### แบบเลขที่

ทด.ก.ท.ท.

#### ว.ค.ป.