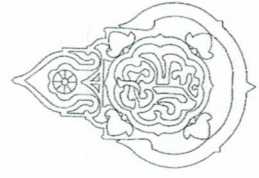
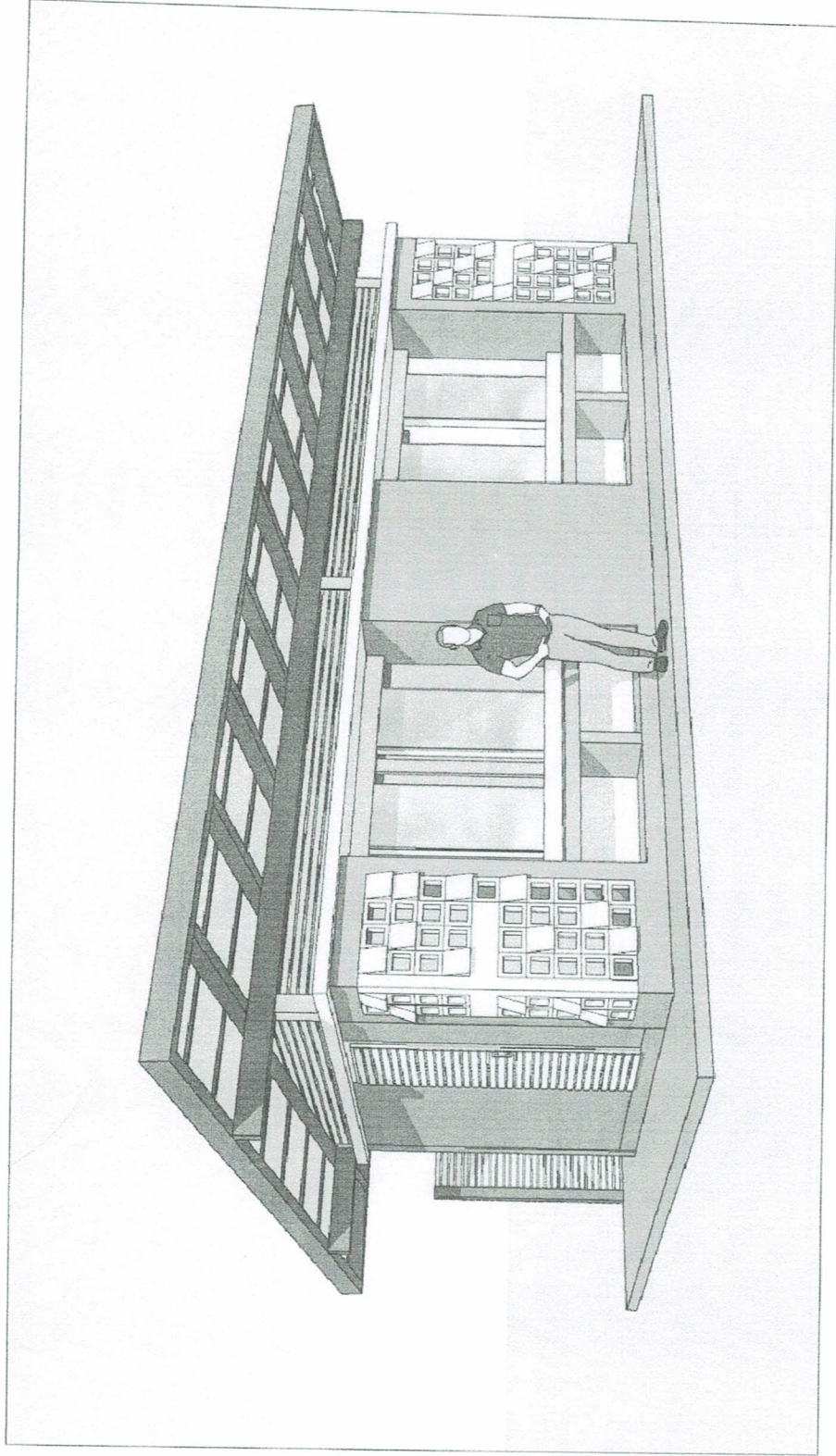


แบบรูปรายการใช้สำหรับ ปีงบประมาณ ๒๕๖๔

Done

Done

Done



ห้องนี้พอส่งผมนักเรียนชาย 67/49

สำนักงานคณะกรรมการการศึกษาขั้นพื้นฐาน
กระทรวงศึกษาธิการ

[Handwritten signatures in blue ink]

รายงานการประกอบแบบและขอกำหนดรายละเอียดในการก่อสร้าง

ให้ผู้รับจ้างก่อสร้างอาคารตามแบบแปลนรายการทุกประการ หากเกิดกรณีแบบแปลนรายการไม่ชัดเจน ให้ผู้ปฏิบัติงาน
รายการมาตรฐานประกอบแบบก่อสร้าง ของสำนักงานคณะกรรมการการศึกษาขั้นพื้นฐาน กระทรวงศึกษาธิการ ฉบับล่าสุด
ซึ่งเป็น**เอกสารอันเป็นส่วนหนึ่งของสัญญาจ้าง** ในการบริหารสัญญาและตรวจสอบพัสดุ กรณีแบบแปลนรายการเกิดการจัดแย้งกัน
ให้ผู้รับจ้างปรึกษาสถาปนิกและวิศวกรโยธาสังกัด ส.พ.ฐ.

1. การเตรียมงานก่อสร้าง

1.1 ระดับ ± 0.00 ที่ใช้ในการก่อสร้างให้ทั่วทั้ง หรือคณะกรรมการตรวจสอบรับพัสดุในงานจ้างก่อสร้างเป็นผู้กำหนด
เป็นระดับพื้นทั่วไป หากมีได้กำหนดไว้เหนือระดับผิวถนนภายในที่ก่อสร้างนี้ในระดับ ± 0.00

1.2 กอบดินในการก่อสร้าง ให้ผู้รับจ้างปรับดินให้ความสูงจาก ระดับ ± 0.00 ประมาณ $+0.30$ m
โดยรอบอาคารในระยะห่าง จากอาคารไม่ต่ำกว่า 0.50 m ตามแนวลัด ซึ่งคณะกรรมการตรวจสอบกลางในการประกวดราคาฯ
(คณะกรรมการการประกวดราคาฯ) จะต้องคำนวณราคาดินถม-ดินขุด ไว้ในการกำหนดราคากลางด้วย

1.3 งานประปาและไฟฟ้าชั่วคราว ผู้รับจ้างต้องดำเนินการดินหน้าและไฟฟ้าชั่วคราวแยกจากโรงเรียนก่อนจึงจะก่อสร้างได้

1.4 ตัวอย่างวัสดุ ผู้รับจ้างต้องจัดหาตัวอย่างวัสดุ และสี นำเสนอผ่านผู้ควบคุมงานเพื่อขอรับความเห็นชอบและพิจารณา
คุณภาพของวัสดุจากคณะกรรมการตรวจสอบรับพัสดุในงานจ้างก่อสร้างก่อนทำการติดตั้ง โดยตัวอย่างมีต้องเก็บไว้ทุกทาง
คณะกรรมการตรวจสอบรับพัสดุในงานจ้างก่อสร้างเพื่อให้ตรวจสอบในภายหลัง

1.5 ผู้รับจ้างจะต้องจัดหาสถาปนิกหรือวิศวกรโยธาคูมคุมงานประจำระหว่างดำเนินการก่อสร้าง โดยแจ้งชื่อสถาปนิกหรือ
วิศวกรพร้อมสำเนาใบอนุญาตเป็นผู้ประกอบวิชาชีพสถาปัตยกรรมควบคุมหรือวิศวกรควบคุม เป็นลายเซ็นอิเล็กทรอนิกส์ผู้ว่าจ้าง
ก่อนเริ่มต้นดำเนินการก่อสร้างตาม พ.ร.บ. สถาปนิก ปี พ.ศ.2543 และ พ.ร.บ.วิศวกร พ.ศ. 2542 และของรับสถาปนิก พ.ศ.2551

2. งานสถาปัตยกรรมและงานโครงสร้าง

2.1 การต่อเสาคอนกรีตหรือท่อน้ำระบายแบบแฉ่ ให้ทำตามแบบแปลนรายการ โดยวิศวกรควบคุมของวิศวกรโยธาที่มีใบประกอบวิชาชีพ
ตามกฎหมายเท่านั้น กรณีฐานรากแบบแฉ่ให้ผู้รับจ้างจัดทำรายงานเปรียบเทียบราคาวัสดุเพื่อขอรับความเห็นชอบจาก
คณะกรรมการตรวจสอบรับพัสดุในงานจ้างก่อสร้างก่อนทำการก่อสร้าง

2.2 โครงสร้างทั่วไป เป็นโครงสร้างคอนกรีตเสริมเหล็กโดยทำตามแบบขยาย ทั้งนี้เป็นการดำเนินการก่อสร้างส่วนใด
ไม่ปรากฏในแบบหรือมีความขัดแย้ง ให้ปรึกษาวิศวกรโยธาสังกัด ส.พ.ฐ. หรือหน่วยงานอื่นของรัฐบาล ก่อนดำเนินการก่อสร้าง

2.3 ผนังมวลก่อ ให้เลือกวัสดุดังต่อไปนี้ ผนังทั่วไป ในเลือกใช้วัสดุต่อไปนี้ คอนกรีตมวลเบา มอก.1505-2541
ชั้นคุณภาพ 04 ความหนาแน่น ไม่ต่ำกว่า 6 กิโลกรัมต่อลูกบาศก์เมตร ขนาดไม้ต่ำกว่า $200 \times 600 \times 75$ มม. หรือ อิฐก่อสร้างสำเร็จ
มอก.77-2545 ชั้นคุณภาพ ก ขนาดไม้ต่ำกว่า $140 \times 65 \times 40$ มม. หรืออิฐกลวงก้นแฉ่ไม่รับน้ำหนัก มอก.153-2540
ชั้นคุณภาพ ข ขนาดไม้ต่ำกว่า $65 \times 110 \times 250$ มม.

2.4 โครงหลังคาและวัสดุผนังหลังคา โครงหลังคาเป็นเหล็กยึดเป็นชนิดผสมไม้ตาม มอก. 1228-2537 เชื่อมยึดด้วยความ
ประณีตและพาสีกันสนิม ตามวิธีระบุในแบบรายการ และติดตั้งหลังคาหลังการติดตั้งคอนกรีตปูลาด โดยเสนอผลิตภัณฑ์ภายในที่ยาวโดยอ้างหนึ่ง
ที่ผู้ควบคุมพัสดุขอไปนี้ ตลอดจนรายการตรวจสอบรับพัสดุในงานจ้างก่อสร้าง

1. ผลิตภัณฑ์ที่ผลิตจากเหล็กแผ่นชุบสังกะสีปริมาณไม้ต่ำกว่า 220 ZP กรณีต่อจากมอดูร์และเคลือบสีฟอสเฟตกรด
ตามมาตรฐาน รมว.รมต.เคลือบสีหนาไม้ต่ำกว่า 0.47 มม. มอก.2131-2545 โดยดำเนินการตามมาตรฐานผลิตภัณฑ์อุตสาหกรรม (มอก.2131-2545)
โดยดำเนินการตามมาตรฐานผลิตภัณฑ์อุตสาหกรรม (มอก.2131-2545) โดยดำเนินการตามมาตรฐานผลิตภัณฑ์อุตสาหกรรม (มอก.2131-2545)

Handwritten signatures and initials: *W. J. ...*

บทเพลงและงานเขียนของ

[13] ฟัน คสล ผิวี่ดมัน

❏ พื้นกระเบื้องเซรามิค ขนาดเสก้า 0.30x0.30 ม.
ผิวด้านขมก้นสี (สีและลวดลายระบุภายหลัง)

ตัวอักษรประจำฉบับ

- △ ผืนดินจะลึกลงไปมากขึ้นเมื่อลึกลง (ลึกประมาณหนึ่ง)
- △ ผืนดินจะเปลี่ยนสีเมื่อลึกลง ขนาด 130x190x70mm ภายในห้องลิ้น
ตะกั่วแบบ 1 ก้อน จะลึกลง จนถึงภายนอก (สีและระยะปรากฏหลัง)
- △ ผืนดินจะลึกลงไปเมื่อลึกลง (ลึกประมาณหนึ่ง)
0.30x0.30 ม (สีและระยะปรากฏหลัง)
- △ ผืนดินจะเปลี่ยนสีเมื่อลึกลง ขนาด 30 mm ความหนาแน่นกว่า
8 mm. ทาสี (ภายในห้องลิ้น) ลึกลง 20 mm.
ลึกลงไปจนถึงส่วนล่าง

ตัวอักษรย่อ

WC. โถส้วมกับฉนวนกันความร้อน

UR. ໂຕປັດສາວະ

LAV. อ่างล้างหน้า

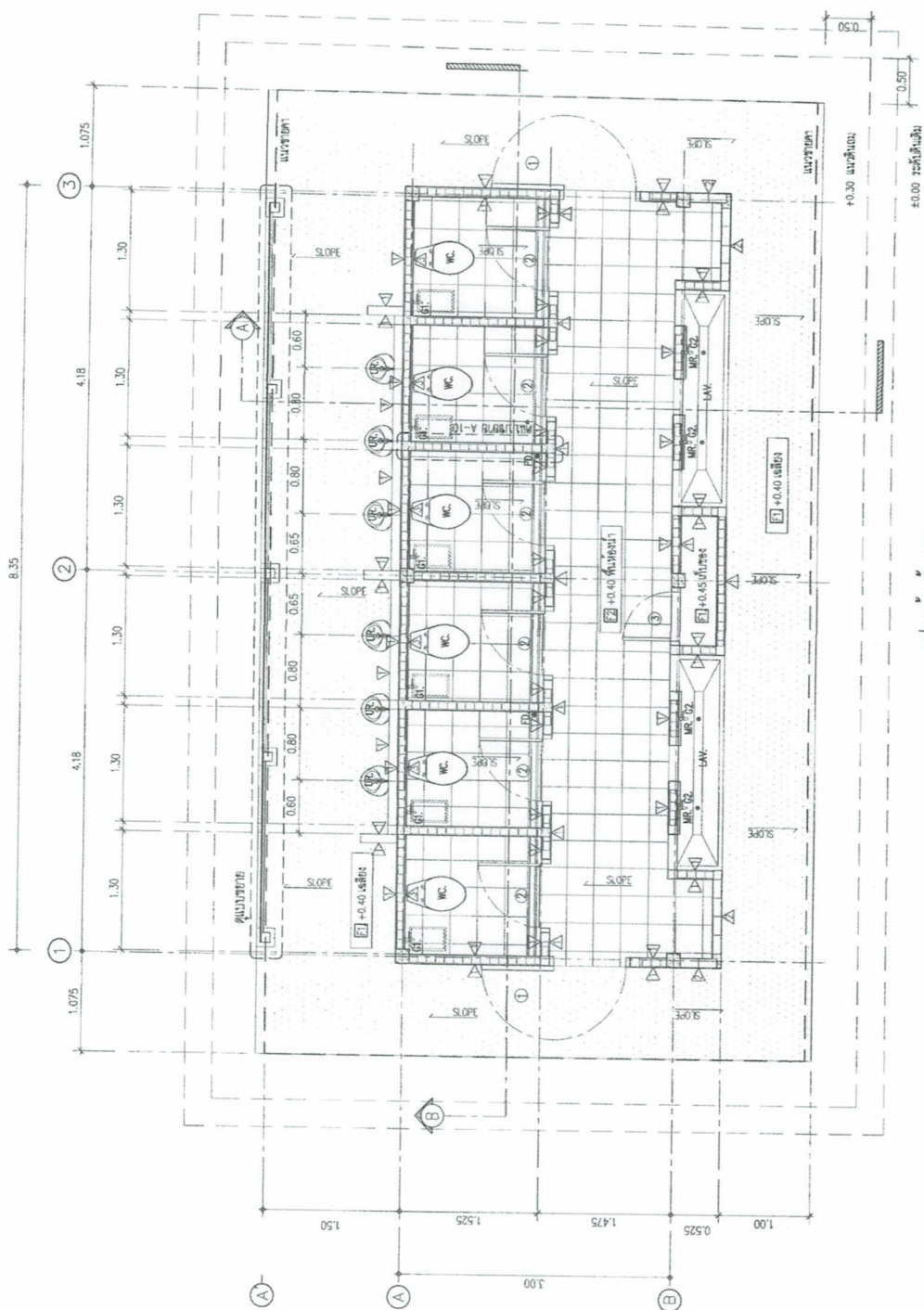
G1. กอานาของเหล็องซุบนี้เกิดไควเมียม

๘๒. กอกล้างล้างหน้าทองเหลืองขลุ่ยโคมมียม

MR. MORGAN: Yes.

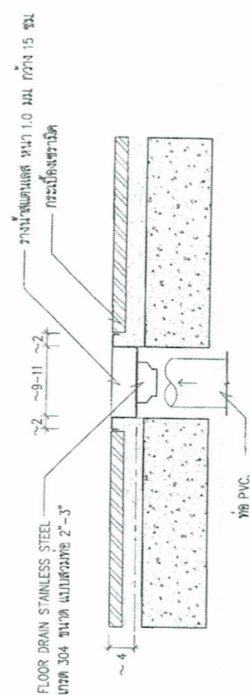
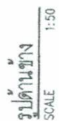
FD. ตระกูลของน้ำที่แข็ง

FCO. ชุดของเปิดทำความสะอาดท่อที่พื้น



SCALE 1:50

[illegible]



แบบขยายวงระบายน้ำ STAINLESS STEEL

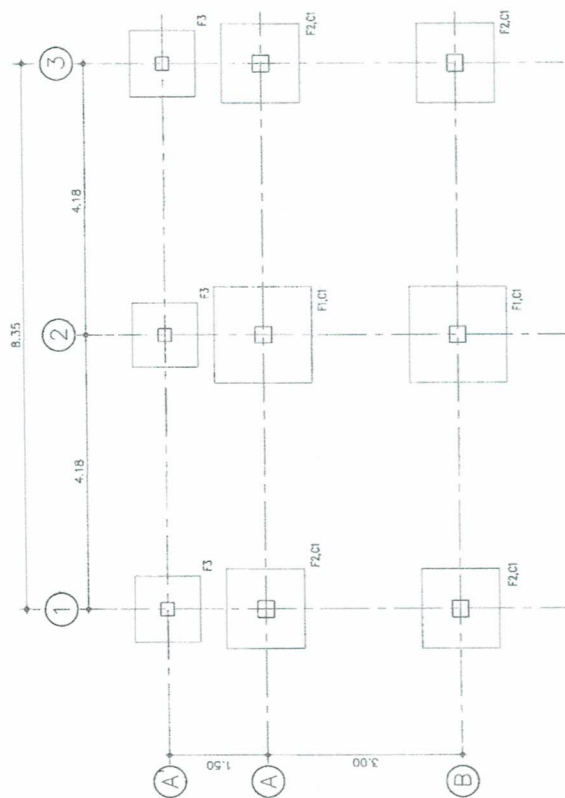
[illegible]

หมายเหตุ : UR ระดับดีดิ่งของน้ำในท้ายๆ 4-12 ปี ในขณะที่ระดับประมาณ 0.20 m หรือ VARS ตามความละเอียดของทางวิ่งนั้น โดยคำนวณความถี่ในรอบความถี่การกวาดตวัดที่บันทึกในตารางข้างต้น



[Handwritten signature]

Life

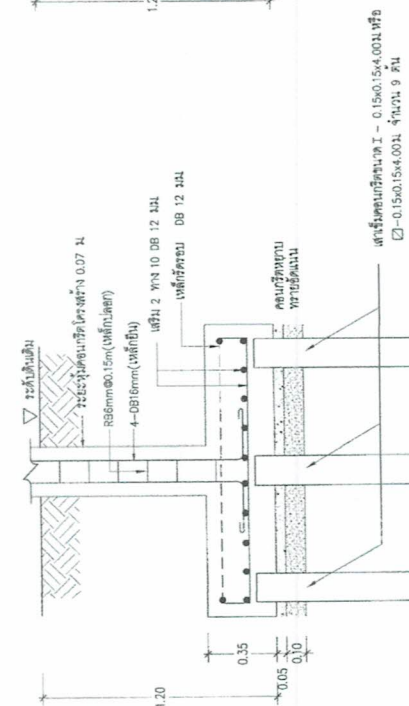
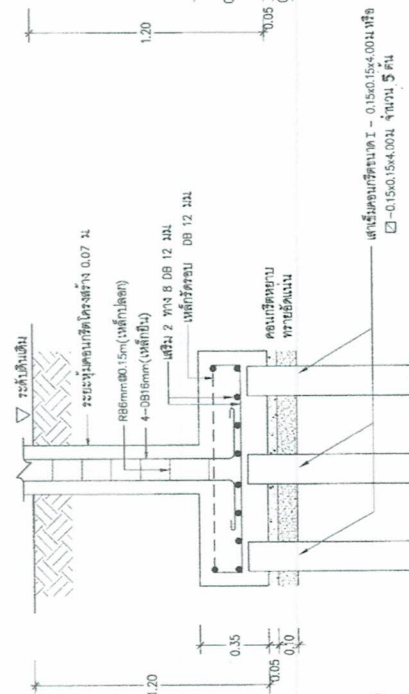
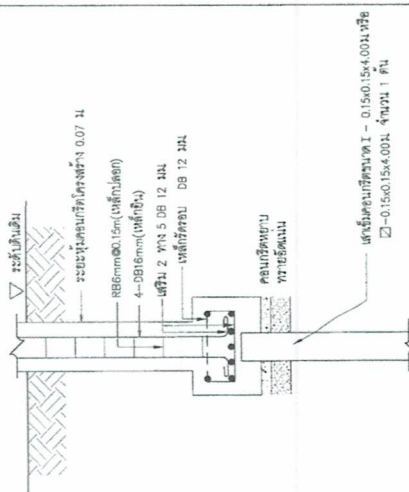
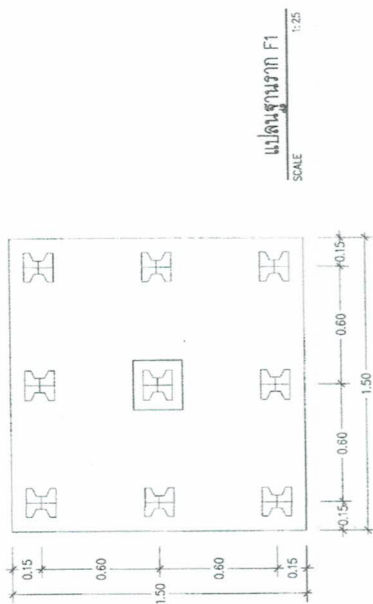
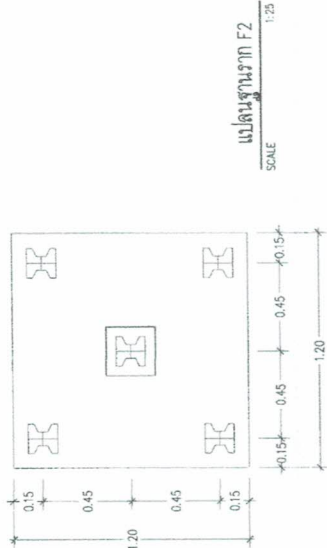
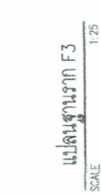


SCALE 1:75

[illegible][illegible]







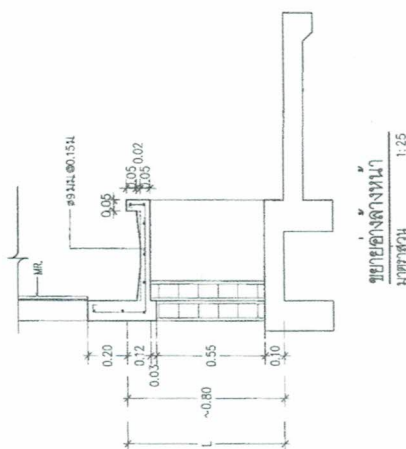
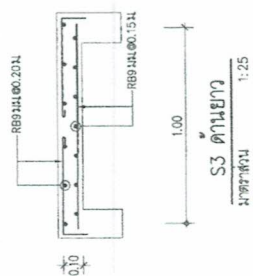
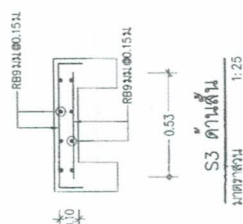
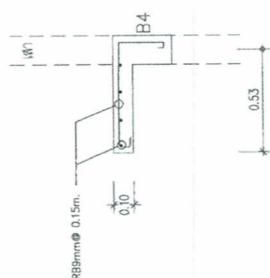
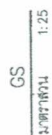
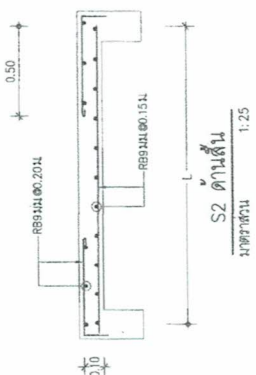
91 F3
SCALE 1:25

91 F2

291 F1

[illegible]

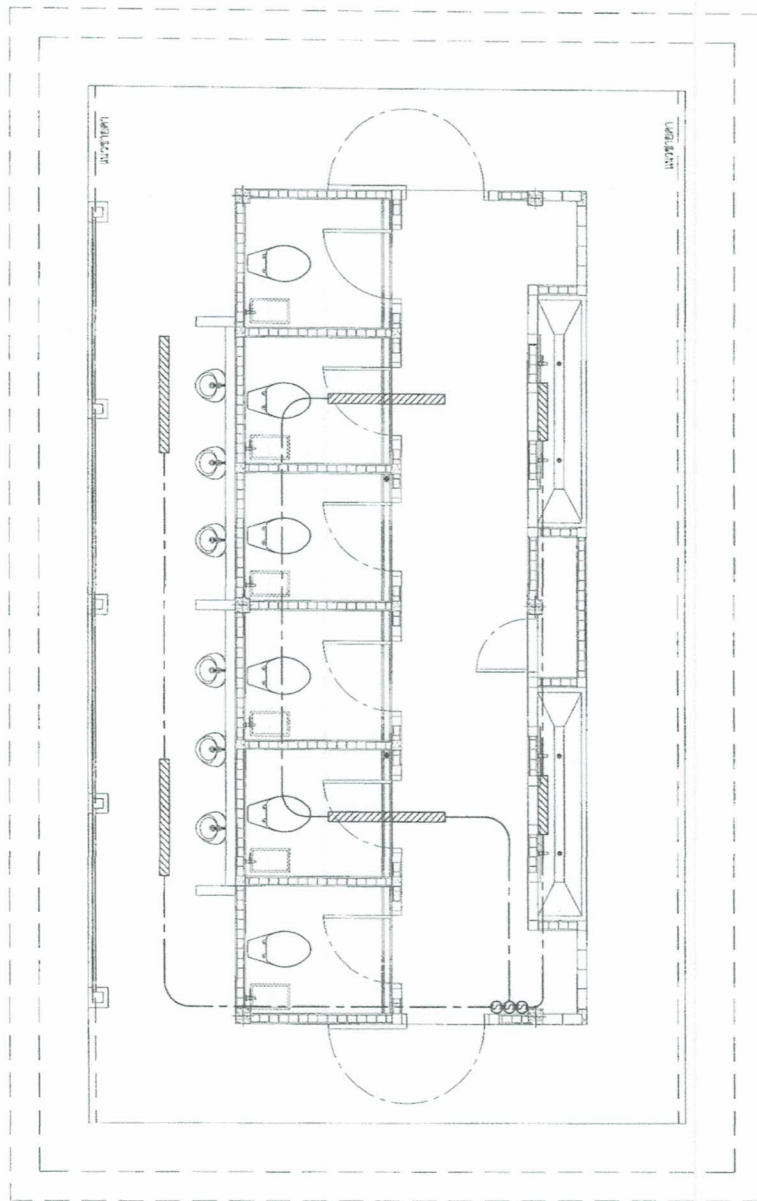
๒๕๖๓ - เสาร์: ๒๕๖๓ I ขนาด 15x15 ซม. ยาว 4 เมตร จำนวน ๒๐๐๐ กิโลกรัม



หมายเหตุ : L = ระดับของกำลังหน้า การเปลี่ยนช่วงอายุ 4-12 ปี ให้ลดระดับลงประมาณ 0.20 น หรือ VARIES ตามความเหมาะสมของช่วงอายุ โดยต้องผ่านความเห็นชอบจากคณะกรรมการวิจัยพันธุ์ในงานนี้ก่อน

[illegible]

ကျေးဇူးတင်



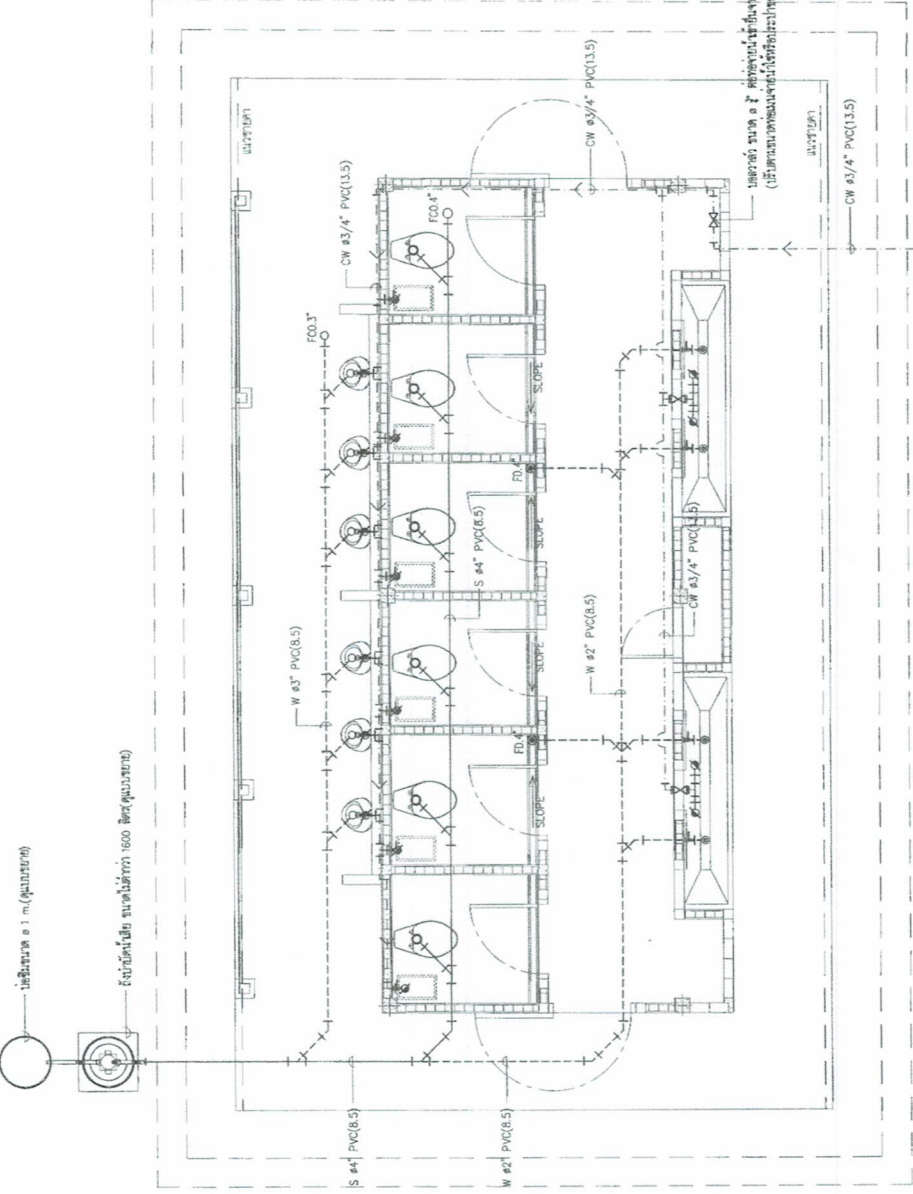
แปลงไฟฟ้า
SCALE 1:50

[illegible]

Handwritten signatures and initials.

เส้นประขนาด ๑ : ๓ (คูณขยาย)

เส้นประขนาด ๑ : ๓ (คูณขยาย)



แปลนชุดวิบูล

SCALE 1:50

แนวเส้นแบ่งพื้นที่ใช้สอยภายในอาคาร

หมายเหตุ ขนาด ๑ : ๓ คือขนาดพื้นที่ใช้สอยจริง สูงจากพื้นประมาณ 0.30 ม.
(เป็นขนาดพื้นที่ใช้สอยจริง ไม่ใช่พื้นที่รวมของอาคาร)

รายการสัญลักษณ์ประกอบแปลน

สัญลักษณ์ประกอบแปลน

S ประตูบาน ๑ ๔'

W ประตูบาน ๑ ๓'

CW ประตูบาน ๑ ๕'

ขนาดบานประตู ๑ ๕'

สัญลักษณ์ประตู (FLOOR CLEAN OUT) ประตูบาน ๑ ๔' สูงจากพื้นประมาณ ๐.๓๐ ม.

สัญลักษณ์ประตู (FLOOR CLEAN OUT) ประตูบาน ๑ ๔' สูงจากพื้นประมาณ ๐.๓๐ ม.

หมายเหตุ: การขึ้นชื่อพื้นที่ใช้สอยภายในอาคารเป็นแบบแปลนชุดวิบูลชุดแรก
ชุดแรกใช้จริง โดยพื้นที่ใช้สอยจริงจะแตกต่างจากแปลนชุดแรกเล็กน้อย

ชื่อแผน: นว. ๒๒๒๒ นว. ๒๒๒๒

ชื่อแผน: นว. ๒๒๒๒ นว. ๒๒๒๒

ชื่อแผน: นว. ๒๒๒๒ นว. ๒๒๒๒

ชื่อแผน: นว. ๒๒๒๒ นว. ๒๒๒๒

ชื่อแผน: นว. ๒๒๒๒ นว. ๒๒๒๒

ชื่อแผน: นว. ๒๒๒๒ นว. ๒๒๒๒

ชื่อแผน: นว. ๒๒๒๒ นว. ๒๒๒๒

ชื่อแผน: นว. ๒๒๒๒ นว. ๒๒๒๒

ชื่อแผน: นว. ๒๒๒๒ นว. ๒๒๒๒

ชื่อแผน: นว. ๒๒๒๒ นว. ๒๒๒๒

ชื่อแผน: นว. ๒๒๒๒ นว. ๒๒๒๒

ชื่อแผน: นว. ๒๒๒๒ นว. ๒๒๒๒

ชื่อแผน: นว. ๒๒๒๒ นว. ๒๒๒๒

ชื่อแผน: นว. ๒๒๒๒ นว. ๒๒๒๒

ชื่อแผน: นว. ๒๒๒๒ นว. ๒๒๒๒

ชื่อแผน: นว. ๒๒๒๒ นว. ๒๒๒๒

ชื่อแผน: นว. ๒๒๒๒ นว. ๒๒๒๒

ชื่อแผน: นว. ๒๒๒๒ นว. ๒๒๒๒

ชื่อแผน: นว. ๒๒๒๒ นว. ๒๒๒๒

ชื่อแผน: นว. ๒๒๒๒ นว. ๒๒๒๒

ชื่อแผน: นว. ๒๒๒๒ นว. ๒๒๒๒

1. ขุดหลุมสำหรับฝังร่างกับคนเสียชีวิตกันหลุมหนึ่ง ค.ส.ล. เพชรอนกัวิท 1:2:4

รองรับถึงหนา 0.12 ม ให้ลาดังอยู่ที่ระดับ +0.05 ม

2. ระบบบัญชีเป็นระบบบัญชีนำเสียภาระ- ภาระรวมแบบ

3. ^๖รวมผลงานทางเทคนิคของทั้ง ๖ ชาติมาเสีย โดยสังเขป

...ดำเนินชีวิตจากวัด พณีสถิตินวสนิม (PE) มอ. 816-2556 รับรอง หรือ โทรศัพท์ 435-2548 รับรอง

...ส่วนกรอง ประกอบด้วย สื่อภาพ , ทีวีกระจายภาพ

-- ด้งบ้นค่น้ำเพียการละน- การคงวณแบบไขว้กากพ่นไขว้ค่น้ำเพียชวญญ์นเอนการชยพลลย

สารอินทรีย์โดยผลสุดท้ายเป็นน้ำ ก๊าซ พลังงาน ทำให้อิทธิพลภาพพจน์ที่ดีพอ ก็ยอมรับยอมรับสิ่งเหล่านี้แล้ว

- อุปการภักย์ชนก ประเทศด้วย ของหอชม, ฝาก

-- ๒๒๖ --

หมายเหตุ : -- มาตราฐานระบบการติดตั้งให้ยึดจากบริษัทผู้ผลิตเป็นหลัก

— การดูแลระบบงานที่แสดงในภาพนี้เป็นเพียงแนวทาง

- ๑๑๕ | + ๐ ๐๐ ดรอว์มัสดี!... โขงวิญญูทักขลว หรือประโลมความความพระสมของสภาพพื้นที่

- ความละเอียดของกราฟทั้งหมดในภาพที่ 1 : 200

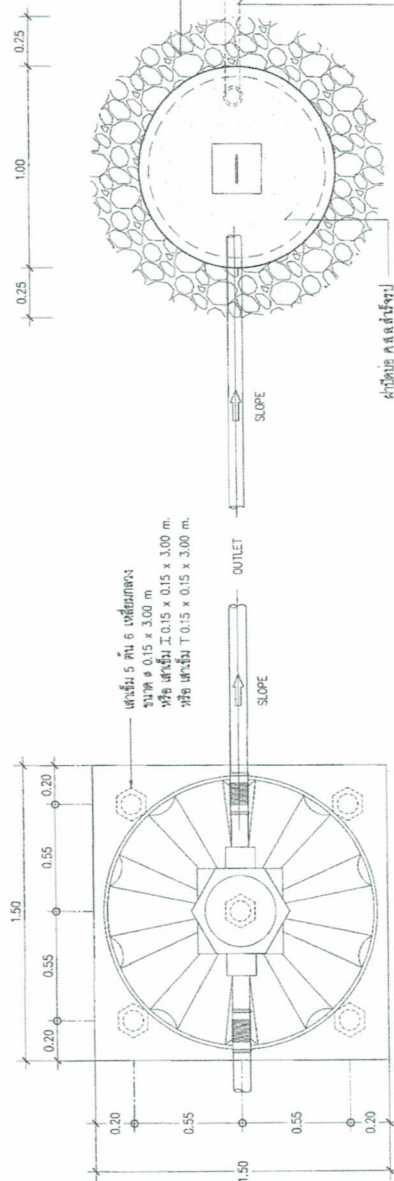
- $\text{Vaswani et al.}^{[1]}$ ได้เสนอของผสมที่มี $\text{V}_1 = 0.20$ M

การนำเอาคำศัพท์จากภาษาบาลีและสันสกฤตมาใช้ในภาษาไทยสมัยใหม่

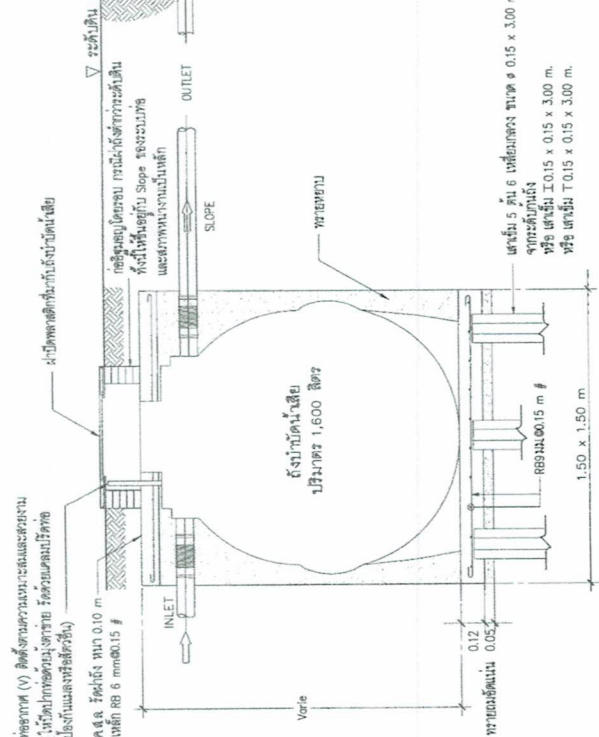
การถือโอกาสงานนี้จึงได้จัดทำเอกสารสรุปไปด้วยเพื่อความสะดวกสบาย ดังนี้ คงเหลือ 0.15 M

[illegible]

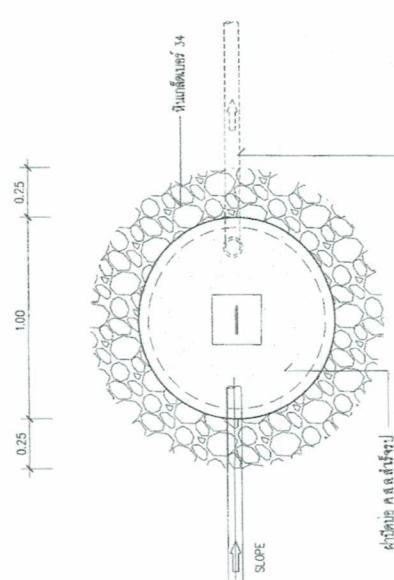
โดยให้เมืองเป็นที่ยอมรับว่าเป็นเมืองที่น่าอยู่



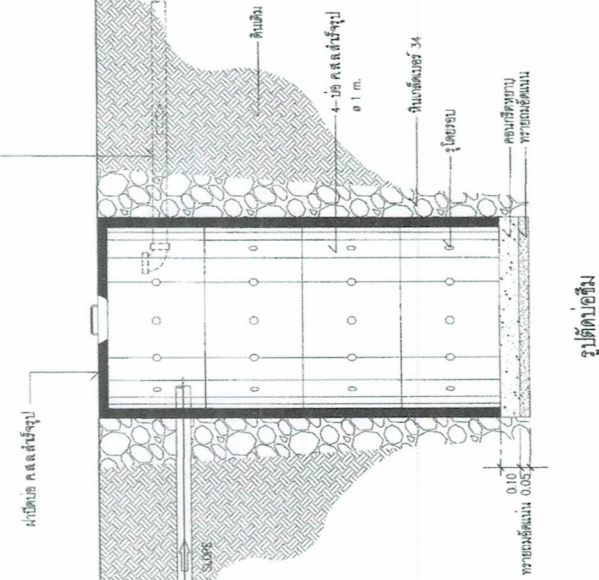
เปลี่ยนแปลงบังคับเสีย



รูปตัดถึงบุคคลในเสีย
SCALE 1:25



SCALE 1:25



รูปตัดบ่อซึม
SCALE 1:25

[illegible]