



แบบแปลนโครงการก่อสร้างถนนคอนกรีตเสริมเหล็ก สายนาเหล่าใต้แยกซ้าย

หมู่ที่ 4 บ้านม่วง ตำบลบ้านฝ้าย อำเภอโนนสะอาด จังหวัดอุดรธานี

ขนาดกว้าง 3.00 เมตร ยาว 950.00 เมตร หนา 0.15 เมตร หรือมีพื้นที่ไม่น้อยกว่า 2,850.00 ตารางเมตร  
ให้ลงทางลงลูกรังตามสภาพพื้นที่ รายละเอียดตามแบบแปลนที่ อบต.บ้านฝ้ายกำหนด

จัดทำโดย

กองช่าง องค์การบริหารส่วนตำบลบ้านฝ้าย

CONTRACTION JOINT

เหล็ก WIRE MESH Ø 4 MM. @ 0.20 M.#

DOWEL BARS RB Ø 15 MM. @ 0.50 M.

EXPANSION JOINT

3.00

5.00

5.00

### รายการก่อสร้างถนน คสล. ในหมู่บ้าน

1. การก่อสร้างถนน คสล. ให้เป็นไปตามข้อกำหนดซึ่งการบริหารส่วนตำบลบ้านฝายกำหนด
2. EXPANSION JOINT ให้ก่อสร้างทุกระยะ 30 เมตร
3. วัสดุขี้รายย่อยต่อคอนกรีตแบบยืดหยุ่นชนิดแห้ง (NON-EXTRUDING JOINT FILLER) ใช้กระดาดขี้รายย่อยยางมะตอย
4. วัสดุแอสฟัลต์อุดรอยต่อคอนกรีต (CONCRETE JOINT SEALER HOT - POURED ELASTIC TYPE)
5. แรงอัดของแท่งตัวอย่างคอนกรีตขนาด 15x15x15 ซม. ที่ 28 วัน ไม่น้อยกว่า 240 กก./ตร.ซม. ( 7 วัน ต้องได้ไม่น้อยกว่า 75% )ให้ตรวจรับได้ แต่ต้องมีผลการทดสอบกำลังอัดประลัยของแท่งตัวอย่างที่เก็บจากการทดสอบสร้างจริงในหน่วยงาน ซึ่งต้องมีค่ากำลังอัดประลัยไม่ต่ำกว่าที่กำหนด (มาตรฐาน มทพ. 101-2561)
6. เหล็กเสริมใช้เหล็กมาตรฐาน มอก.23 และมอก. 24
7. วัสดุก่อสร้างให้เป็นไปตามมาตรฐานข้อกำหนดซึ่งการบริหารส่วนตำบลบ้านฝายกำหนด
8. มีติดตั้งที่แสดงในแบบเป็นเมตร นอกจากระบุไว้เป็นอย่างอื่น
9. ตะแกรง WIRE MESH ที่ใช้ต้องมี MINIMUM YIELD STRENGTH ไม่น้อยกว่า 5,500 กก./ตร.ซม.
10. การทำผิวคอนกรีตให้หยาบ ให้ทำโดยกลไกไม่แบ่งกวาดจากขอบด้านหนึ่งไปยังขอบอีกด้านหนึ่ง โดยรอยที่เกิดจะต้องลึกไม่เกิน 2 มม.



องค์การบริหารส่วนตำบลบ้านฝาย  
อ.น้ำปาด จ.อุดรธานี

ชื่อโครงการ  
ก่อสร้างถนนคอนกรีตเสริมเหล็ก  
ต.บ้านฝาย อ.น้ำปาด จ.อุดรธานี

เขียนแบบ  
(นางสาวชยาภรณ์ มนูญ)  
ผู้ช่วยนายช่างโยธา

ตรวจ  
จำเอก  
(นายชา วัฒน)  
เจ้าพนักงานที่ดินและบรรดาศาสนา  
รักษาราชการแทน ผู้อำนวยการส่วนโยธา

อนุมัติ  
(นายธนา จิต)  
ผู้ปลัดการก่อสร้างและรักษาราชการแทน  
ปลัดการการบริหารส่วนตำบลบ้านฝาย

ร.ศ.ด.  
(ประเสริฐ เสถา)  
นายกองค์การบริหารส่วนตำบลบ้านฝาย

วิศวกร  
(นายพงษ์ศักดิ์ นัครทอง)  
วิศวกรโยธา NO.5859

วัน เดือน ปีที่พิมพ์แบบ

SHEET NUMBER  
TOTAL  
A - 00





องค์การบริหารส่วนตำบลบ้านฝ้าย  
จ.น่าน อ.ดงหลวง

ชื่อโครงการ  
ก่อสร้างถนนคอนกรีตเสริมเหล็ก  
บ้านฝ้าย อ.น่าน จ.น่าน

เขียนแบบ  
(นางสาวกนกพร งามบุญ)  
ผู้ควบคุมงาน

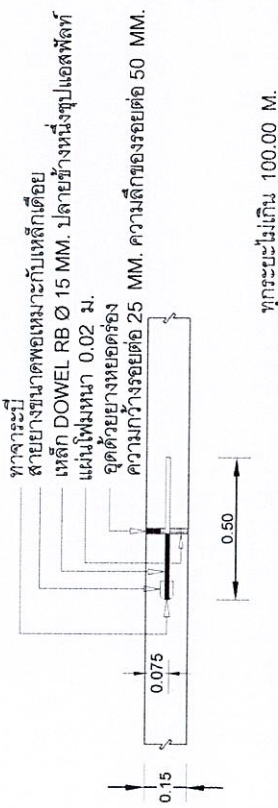
ตรวจ  
(นายสมชาย งามบุญ)  
ผู้ควบคุมงาน

เห็นชอบ  
(นางสาวกนกพร งามบุญ)  
ผู้ควบคุมงาน

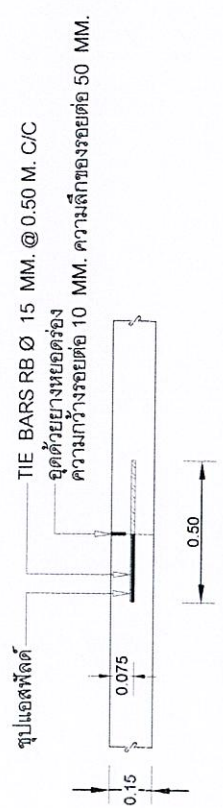
อนุมัติ  
(ประเสริฐ เสถียร)  
นายกองค์การบริหารส่วนตำบลบ้านฝ้าย

วิศวกร  
(นายพงษ์ศักดิ์ จันทอง)  
วิศวกรโยธา สย.5859

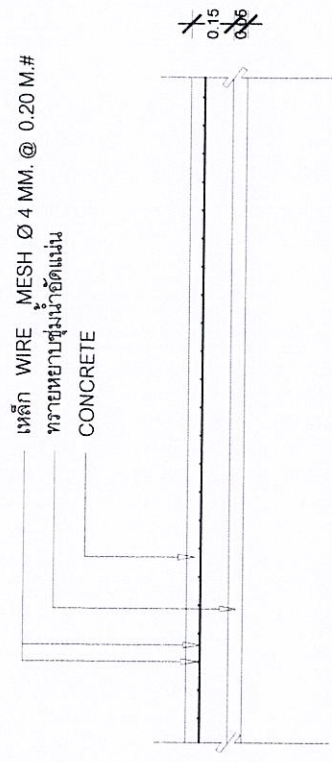
วันที่พิมพ์แบบ  
.....  
TOTAL :  
SHEET NUMBER  
A - 00



EXPANSION JOINT  
SCALE 1:25



CONSTRUCTION JOINT  
SCALE 1:25



รายละเอียดถนนคอนกรีตเสริมเหล็ก  
SCALE 1:25

หมายเหตุ

หน่วยงานของรัฐต้องกำหนดรายละเอียดในแบบรายการงานก่อสร้าง และกำหนดให้คู่สัญญาต้องให้วัสดุประเภทวัสดุ หรืออุปกรณ์ที่จะใช้ในงานก่อสร้างเป็นวัสดุที่ผลิตภายในประเทศ โดยต้องใช้ไม่น้อยกว่าร้อยละ 60 ของมูลค่าวัสดุที่จะใช้ ในงานก่อสร้างทั้งหมดตามสัญญา  
ให้หน่วยงานของรัฐพิจารณาการใช้เหล็กในงานก่อสร้างก่อน โดยหน่วยงานของรัฐต้องกำหนดรายละเอียดในแบบรายการงานก่อสร้าง ให้คู่สัญญาต้องให้เหล็กที่ผลิตภายในประเทศไม่น้อยกว่าร้อยละ 90 ของปริมาณเหล็กที่ต้องใช้ทั้งหมดตามสัญญา



องค์การบริหารส่วนตำบลบ้านฝ้าย  
อ.แม่ปัด จ.สุราษฎร์ธานี

ชื่อโครงการ

ก่อสร้างถนนคอนกรีตเสริมเหล็ก  
ค.บ้านฝ้าย อ.แม่ปัด จ.สุราษฎร์ธานี

เขียนแบบ

(นางสาวชวพรณ์ มุกทุย)  
ผู้ช่วยช่างโยธา

ตรวจสอบ

(นายสุภากร ชื่น)  
เจ้าพนักงานช่างโยธา  
สำนักงานโยธาธิการและผังเมือง  
จังหวัดสุราษฎร์ธานี

อนุมัติ

(นางสาวสุภา ชื่น)  
ผู้อำนวยการกองช่างโยธา  
สำนักงานโยธาธิการและผังเมือง  
จังหวัดสุราษฎร์ธานี

อนุมัติ

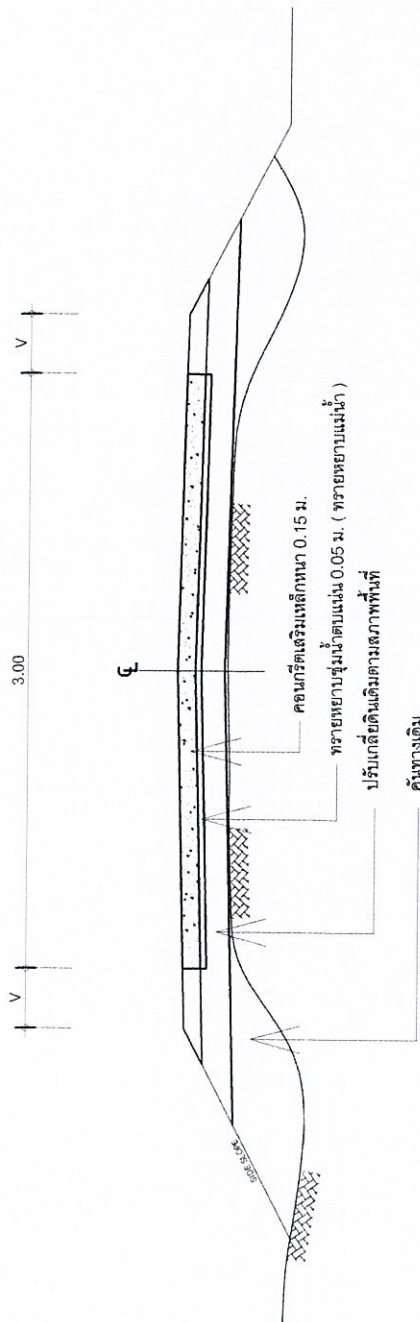
ร.ค.ค.  
(ประเสริฐ เสาวภา)  
นายกองค์การบริหารส่วนตำบลบ้านฝ้าย

วิศวกร

(นายพงษ์ศักดิ์ นิตพรทอง)  
วิศวกรโยธา เลข.5859

วัน เดือน ปีที่พิมพ์แบบ

SHEET NUMBER  
TOTAL :  
A - 00



รูปตัดโค้งสร้าง

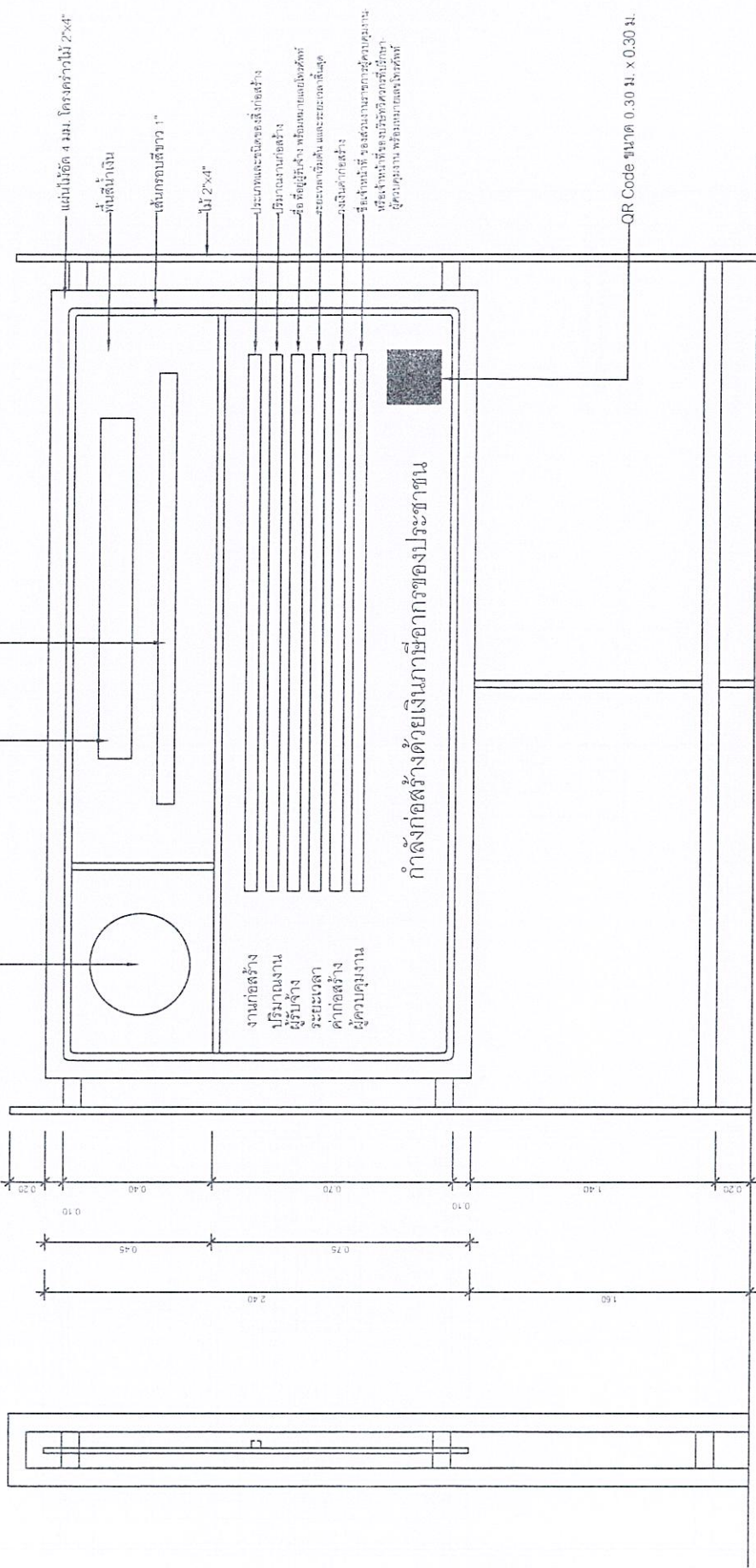




องค์การบริหารส่วนตำบลบ้านฝ้าย อ.แม่เปิน จ.สุพรรณบุรี	ชื่อโครงการ ก่อสร้างและติดตั้งระบบคอมพิวเตอร์ ตำบลบ้านฝ้าย อ.แม่เปิน จ.สุพรรณบุรี	เขียนแบบ (นางสาวชัชพรณ์ มานุกูญ) ผู้ช่วยนายก อบ.จ.บ้านฝ้าย	ตรวจสอบ (อ.สุภากร กอแก้ว) เจ้าพนักงานป้องกันและปราบปรามเขต บ้านฝ้าย อ.แม่เปิน จ.สุพรรณบุรี	เห็นชอบ (นางอรรดา จันท)	ผู้อำนวยการกองการศึกษา บ้านฝ้าย อ.แม่เปิน จ.สุพรรณบุรี	อนุมัติ (นายสุวิทย์ เสาแก้ว) นายก อบ.จ.บ้านฝ้าย	วิศวกร (นายสุวิทย์ เสาแก้ว)	วันที่พิมพ์แบบ (นายสุวิทย์ เสาแก้ว) วันที่ 15/10/2565	SHEET NUMBER A - 00
---	---	--	---	----------------------------	---	---	--------------------------------	---	------------------------

ชื่อหน่วยงานเจ้าของโครงการ สูง 20 ซม. สีขาว

สถานที่ติดตั้งและเบอร์โทรศัพท์ สูง 10 ซม. สีขาว



รูปด้านข้าง  
มาตราส่วน 1 : 25

รูปด้านหน้า  
มาตราส่วน 1 : 25

หมายเหตุ  
1. ต้องติดตั้งอุปกรณ์ที่มีคุณภาพสูง ป้องกันแผ่นดินไหว  
ในขณะติดตั้งและใช้งาน