

สรุปผลการประมาณราคาค่าปรับปรุงผิวจราจร Asphaltic Concrete

อบต.โคกสว่าง

อำเภอพนมไพร จังหวัดร้อยเอ็ด

ประเภท โครงการก่อสร้างซ่อมแซมถนนแอสฟัลติกคอนกรีต บ้านคำเม็ก หมู่ที่ 13 เริ่มจากหนองคูใหญ่ ถึงที่นายประยูร ชิดมณี วันที่ 29 เม.ย. 67

เจ้าของโครงการ อบต.โคกสว่าง

รหัส ชื่อสายทาง ถ.ภายใน หมู่ที่ 13 บ้านคำเม็ก
สถานที่ ม.13 ตำบลโคกสว่างอำเภอพนมไพร จังหวัด ร้อยเอ็ด ระยะทางตลอดสาย 0.500 กม.
ลักษณะสายทางเดิม 1 ชนิดผิวทาง Concrete กว้าง 4.00 เมตร
ชนิดไหล่ทาง กว้าง เมตร

ระยะทางปรับปรุงผิวจราจร Asphaltic Concrete 0.500 กม.
แบบเลขที่ ทด-7-201 ไหล่ทางกว้างข้างละ - เมตร
ช่วงที่ 1 จาก กม. ที่ 0+000 ถึง กม. ที่ 0+500 ผิวทางกว้าง 4.00 เมตร

ที่	รายการ	รวมค่างานต้นทุน	Factor F	รวมค่างานก่อสร้าง	หมายเหตุ
1	ค่างานต้นทุนงานทาง	562,105.00	1.3642	766,823.64	Factor F
2	เสาไฟฟ้าพลังงานแสงอาทิตย์ ขึ้นบัญชีนวัตกรรมไทย กับสำนักงานงบประมาณ	128,000.00	-	128,000.00	- เงินล่วงหน้าจ่าย - ดอกเบี้ยเงินกู้ 7.0%
3	ป้ายโครงการ	3,500.00		3,500.00	- เงินประกันผลงานหัก - ค่าภาษีมูลค่าเพิ่ม 7.0%
	รวมเป็นค่าก่อสร้าง			898,323.64	
สรุป	คิดเป็นเงินค่าก่อสร้างประมาณ			898,000.00	449.00 บ/ตร.ม.
	(แปดแสนเก้าหมื่นแปดพันบาทถ้วน)				

ความยาวถา 0.500 กม.
เฉลี่ยราคา 1,796,000.00 บาท
(ลงชื่อ).....ประมาณราคา (นายเสกสรร บรรหารบุตร)
นายช่างโยธาอาวุโส
(ลงชื่อ).....เห็นชอบ (นางเปรมสิณี หลบเลา)
ปลัด อบต.
(ลงชื่อ).....ตรวจสอบ (นายเสกสรร บรรหารบุตร)
นายช่างโยธาอาวุโส/ผู้อำนวยการกองช่าง
(ลงชื่อ).....อนุมัติ (นายพิทักษ์ บัวแสงใส)
นายก อบต.

คณะกรรมการกำหนดราคากลาง
ได้ตรวจสอบแล้วเห็นชอบให้ราคานี้เป็นราคากลาง

(ลงชื่อ).....ประธานกรรมการฯ (นางเปรมสิณี หลบเลา)
ลงชื่อ.....กรรมการฯ (นางน้อมจิต สารภี)

(ลงชื่อ).....กรรมการฯ (นายเสกสรร บรรหารบุตร)
นายช่างโยธาอาวุโส

รายละเอียดการประมาณราคา

รหัสสายทาง

ชื่อสายทาง ถ.ภายใน หมู่ที่ 13 บ้านคำเม็ก

สถานที่ตั้ง ม.13 ต.โคกสว่าง อ.พนมไพร จังหวัดร้อยเอ็ด

ระยะทางดำเนินการ

0.500 กม.

ที่	รายการ	จำนวน	หน่วย	ราคาวัสดุ-ค่าแรง-ต่อหน่วย			จำนวนเงิน (บาท)	หมายเหตุ
				วัสดุ	ค่าแรง	รวม		
1	งานปรับปรุงโครงสร้างทาง							
	1.1 งานวางป่าขูดคอ	-	ตร.ม.	-	-	-	-	
	1.2 งานขุดรื้อพื้นทางและไหล่ทางเดิม	-	ตร.ม.	-	-	-	-	
	1.3 งานเกลี่ยปรับไหล่ทางเดิมแล้วบดทับ (ไหล่ลูกรัง)	-	ตร.ม.	-	-	-	-	
	1.4 งานปรับดินเดิมแล้วบดทับ	-	ตร.ม.	-	-	-	-	
	1.5 งานปรับดินทางเดิมแล้วบดทับ	-	ตร.ม.	-	-	-	-	
	1.6 งานตัดแต่งชั้นบนไค	-	ลบ.ม.	-	-	-	-	
	1.7 งานดินตัด	-	ลบ.ม.	-	-	-	-	
	1.8 งานดินถม (จากการขนส่ง)	-	ลบ.ม.	-	-	-	-	
	1.9 งานวัสดุคัดเลือกบดอัดแน่น	-	ลบ.ม.	-	-	-	-	
	1.10 งานลูกรังปรับระดับ (หลวม)	-	ลบ.ม.	-	-	-	-	
	1.11 หินคลุกส่วนขยายไหล่ (หลวม)	-	ลบ.ม.	-	-	-	-	
	1.12 หินคลุกปรับระดับ (หลวม)	-	ลบ.ม.	-	-	-	-	
	1.13 Skin Patch	-	ตร.ม.	-	-	-	-	
	1.13 Skin Patch (งานฉาบผิว)	-	ตร.ม.	-	-	-	-	
	1.14 Deep Patch	-	ตร.ม.	-	-	-	-	
	1.15 งาน Pavement In - Place Recycling	-	ตร.ม.	42.32	35.29	77.61	-	
	1.16 งานปรับระดับผิวทางและไหล่ทางเดิม (Levlling)	-	ตัน	-	-	-	-	
2	งานผิวทาง							
	2.1 Prime Coat (บนพื้นทางใหม่)	-	ตร.ม.	-	-	-	-	
	2.2 Prime Coat (บนพื้นทางผสมวัสดุอื่น)	-	ตร.ม.	-	-	-	-	
	2.3 Tack Coat	2,000	ตร.ม.	5.57	7.18	12.75	25,500.00	
	2.4 Asphaltic Concrete							
	- Asphaltic Concrete (ปูบน Prime Coat)	-	ตร.ม.	-	-	-	-	4 ซม.
	- Asphaltic Concrete (ปูบน Tack Coat)	2,000	ตร.ม.	241.32	10.67	251.99	503,980.00	4 ซม.
	2.5 Slurry Seal	-	ตร.ม.	-	-	-	-	
	2.6 Cape Seal	-	ตร.ม.	-	-	-	-	
3	งานผิวไหล่ทาง							
	3.1 Prime Coat (บนพื้นทางใหม่)	-	ตร.ม.	-	-	-	-	
	3.2 Prime Coat (บนพื้นทางผสมวัสดุอื่น)	-	ตร.ม.	-	-	-	-	
	3.3 Tack Coat	-	ตร.ม.	-	-	-	-	
	3.4 Asphaltic Concrete							
	- Asphaltic Concrete (ปูบน Prime Coat)	-	ตร.ม.	-	-	-	-	4 ซม.
	- Asphaltic Concrete (ปูบน Tack Coat)	-	ตร.ม.	-	-	-	-	4 ซม.
	3.5 Slurry Seal	-	ตร.ม.	-	-	-	-	
	3.6 Cape Seal	-	ตร.ม.	-	-	-	-	
4	งานตีเส้นจราจร							
	4.1 สีเทอร์โมพลาสติก	112.50	ตร.ม.	112.50	-	290.00	32,625.00	กว้าง 0.10ม.

รายละเอียดการประมาณราคา

รหัสสายทาง

ชื่อสายทาง ถ.ภายใน หมู่ที่ 13 บ้านคำเม็ก

สถานที่ตั้ง ม.13 ต.โคกสว่าง อ.พนมไพร จังหวัดร้อยเอ็ด

ระยะทางดำเนินการ

0.500 กม.

ที่	รายการ	จำนวน	หน่วย	ราคาวัสดุ-ค่าแรง-ต่อหน่วย			จำนวนเงิน (บาท)	หมายเหตุ
				วัสดุ	ค่าแรง	รวม		
	4.2 สี Traffic Paint	-	ตร.ม.	-	-	-	-	
	4.3 Rumble Strips	-	ตร.ม.			-	-	- แห่ง
	4.4 ทางม้าลาย	-	แห่ง			-	-	
5	งานจราจรสงเคราะห์							
	5.1 งานปรับปรุง							
	5.1.1 หลักรนำโค้ง ค.ส.ล.	-	หลัก	-	-	-	-	
	5.1.2 หลักรกิโลเมตร	-	หลัก	-	-	-	-	
	5.1.3 ป้ายจราจร	-	ชุด	-	-	-	-	
	5.1.4 GUARD RAIL	-	เมตร	-	-	-	-	
	5.2 งานติดตั้ง							
	5.2.1 ป้ายกำหนดน้ำหนักรบรรทุก	-	ชุด	-	-	-	-	
	5.2.2 ป้ายจราจรแบบ บ1.	-	ชุด	-	-	-	-	ชนิดที่ 9
	5.2.3 ป้ายจราจรแบบ บ2.	-	ชุด	-	-	-	-	
	5.2.4 ป้ายจราจร บ3 - บ55	-	ชุด	-	-	-	-	
	5.2.5 ป้ายจราจรแบบ ต1-ต27,ต31-ต60,ต75	-	ชุด	-	-	-	-	
	5.2.6 ป้ายจราจร ต28-ต30,ต62	-	ชุด	-	-	-	-	ชนิดที่ 9
	5.2.7 ป้ายจราจร ต61	-	ชุด	-	-	-	-	ชนิดที่ 9
	5.2.8 ป้ายจราจรแบบ ต63,ต66 (2 แผ่นป้ายต่อชุด)	-	ชุด	-	-	-	-	ชนิดที่ 9
	5.2.9 ป้ายจราจรแบบ ต64,ต67	-	ชุด	-	-	-	-	ชนิดที่ 9
	5.2.10 ป้ายจราจรแบบ ต65,ต68,ต70	-	ชุด	-	-	-	-	ชนิดที่ 9
	5.2.11 ป้ายจราจรแบบ ต69	-	ชุด	-	-	-	-	ชนิดที่ 9
	5.2.13 ป้ายจราจรแบบ ต71 - ต73	-	ชุด	-	-	-	-	ชนิดที่ 9
	5.2.14 ป้ายจราจรแบบ ต74	-	ชุด	-	-	-	-	
	5.2.15 ป้ายจราจรแบบ ต76	-	ชุด	-	-	-	-	
	5.2.16 ป้ายจราจรแบบ ต77/1	-	ชุด	-	-	-	-	
	5.2.17 ป้ายจราจรแบบ ต78	-	ชุด	-	-	-	-	
	5.2.18 ป้ายจราจรแบบ น1	-	ชุด	-	-	-	-	
	5.2.28 ป้ายจราจรแบบ น1/1	-	ชุด	-	-	-	-	
	5.2.19 ป้ายจราจรแบบ น2 (1 แผ่นป้าย)	-	ชุด	-	-	-	-	
	5.2.20 ป้ายจราจรแบบ น2 (2 แผ่นป้าย)	-	ชุด	-	-	-	-	
	5.2.21 ป้ายจราจรแบบ น2 (3 แผ่นป้าย)	-	ชุด	-	-	-	-	
	5.2.21 ป้ายจราจรแบบ น2 (4 แผ่นป้าย)	-	ชุด	-	-	-	-	
	5.2.22 ป้ายจราจรแบบ น3	-	ชุด	-	-	-	-	
	5.2.23 ป้ายจราจรแบบ น4	-	ชุด	-	-	-	-	

รายละเอียดการประมาณราคา

รหัสสายทาง

ชื่อสายทาง ถ.ภายใน หมู่ที่ 13 บ้านคำเม็ก

สถานที่ตั้ง ม.13 ต.โคกสว่าง อ.พนมไพร จังหวัดร้อยเอ็ด

ระยะทางดำเนินการ

0.500 กม.

ที่	รายการ	จำนวน	หน่วย	ราคาวัสดุ-ค่าแรงต่อหน่วย			จำนวนเงิน (บาท)	หมายเหตุ
				วัสดุ	ค่าแรง	รวม		
	5.2.24 ป้ายจราจรแบบ น5	-	ชุด	-	-	-	-	
	5.2.25 ป้ายจราจรแบบ น6	-	ชุด	-	-	-	-	
	5.2.25 ป้ายจราจรแบบ น7 - น20	-	ชุด	-	-	-	-	
	5.2.26 ป้ายจราจรแบบ บ3-บ55+ต1-ต27,บ3-บ55+ต31-ต60	-	ชุด	-	-	-	-	
	5.2.26 ป้ายจราจรแบบ ต1-ต27+ต74,ต31-ต60+ต74	-	ชุด	-	-	-	-	
	5.2.26 ป้ายจราจรแบบ ต1-ต27+ต75,ต31-ต60+ต75	-	ชุด	-	-	-	-	
	5.2.26 ป้ายจราจรแบบ ต1-ต27+ต76,ต31-ต60+ต76	-	ชุด	-	-	-	-	
	5.2.26 ป้ายจราจรแบบ ต1-ต27+ต78,ต31-ต60+ต78	-	ชุด	-	-	-	-	
	5.2.28 ป้ายจราจรแบบ น1+น7-น20	-	ชุด	-	-	-	-	
	5.2.28 ป้ายจราจรแบบ น1/1+น7-น20	-	ชุด	-	-	-	-	
	5.2.30 ป้ายจราจรแบบ น1+น1+น7-น20+น7+น20	-	ชุด	-	-	-	-	
	5.2.30 ป้ายจราจรแบบ น1+น1/1+น7-น20+น7+น20	-	ชุด	-	-	-	-	
	5.2.32 หลักนำโค้ง ค.ส.ล.	-	หลัก	-	-	-	-	
	5.2.33 หลักกิโลเมตร	-	หลัก	-	-	-	-	
	5.2.34 หลักเขตทาง	-	หลัก	-	-	-	-	
	5.2.35 หลักนำทาง	-	หลัก	-	-	-	-	
	5.2.36 Guard Rail บริเวณทางโค้ง	-	เมตร	-	-	-	-	
	5.2.37 Guard Rail บริเวณคอสะพาน	-	เมตร	-	-	-	-	
	5.2.38 ติดเส้นทางรถไฟตัดผ่าน	-	แห่ง	-	-	-	-	
	5.2.39 ติดตั้งปั้มสะท้อนแสง (2 หน้า)	-	ปั้ม	-	-	-	-	
	5.2.40 ติดตั้งสัญญาณไฟกระพริบ	-	แห่ง	-	-	-	-	
	5.2.41 ปรับปรุงสะพาน คสล	-	แห่ง	-	-	-	-	
	5.2.42 ป้ายจราจรระหว่างการก่อสร้าง	-	ชุด	-	-	-	-	
	5.2.43 Timber Barricade	-	เมตร	-	-	-	-	
	รวมราคาค่าวัสดุและค่าแรงงาน						562,105.00	
6	งานป้ายจราจรระหว่างการก่อสร้าง							
	รวมราคาป้ายจราจรระหว่างการก่อสร้าง	1	ชุด				3,500.00	
7	เสาไฟฟ้าพลังงานแสงอาทิตย์ ขึ้นบัญชีนวัตกรรมไทย กับสำนักงานประมาณ	2	ต้น	64000			128,000.00	

(ลงชื่อ).....ประมาณราคา

(ลงชื่อ).....ตรวจสอบ

(นายเสกสรร บรรหารบุตร)

(นายเสกสรร บรรหารบุตร)

นายช่างโยธาอาวุโส

นายช่างโยธาอาวุโส ร.ผู้อำนวยการกองช่าง

(ลงชื่อ).....ประธานกรรมการ

(ลงชื่อ).....กรรมการ

(นางเปรมลีนี หลบเลา)

(นายเสกสรร บรรหารบุตร)

(ลงชื่อ).....กรรมการ

(นางน้อมจิต สารภี)

ข้อมูลประมาณราคา

รหัส

ชื่อสายทาง ถ.ภายใน หมู่ที่ 13 บ้านคำเม็ก

สถานที่ หมู่ 13 อบต.โคกสว่าง อ.พนมไพร จังหวัดร้อยเอ็ด

จาก กม. 0+000 ถึง กม. 0+500

ประเภท

ระยะทาง 0.500 กม.

ราคาน้ำมัน

31.50

สภาพภูมิอากาศของโครงการ

โปรดเลือก

☒ ปกติ ☐ ผ่านขุ

สภาพงานทางน้ำชุดคอ

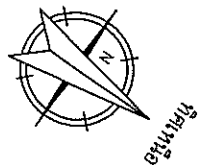
โปรดเลือก

☒ ขนาดเบา ☐ ขนาดกลาง ☐ ขนาดหนัก

ข้อมูลราคาวัสดุ

1	อ.พนมไพร	ดินตัด	5.00	บาท/ลบ.ม. ขนส่ง	5	กม. =	18.41	บาท/ลบ.ม.	รถสิบล้อ
2	อ.พนมไพร	ดินถม	5.00	บาท/ลบ.ม. ขนส่ง	5	กม. =	18.41	บาท/ลบ.ม.	รถสิบล้อ
3	อ.พนมไพร	วัสดุคัดเลือก	10.00	บาท/ลบ.ม. ขนส่ง	5	กม. =	18.41	บาท/ลบ.ม.	รถสิบล้อ
4	ต. โคกสว่างอ.พนมไพร	ลูกรัง	15.00	บาท/ลบ.ม. ขนส่ง	15	กม. =	47.08	บาท/ลบ.ม.	รถสิบล้อ
5	อ.เมือง จ.สุรินทร์	หินคลุก	607.48	บาท/ลบ.ม. ขนส่ง	125	กม. =	251.33	บาท/ลบ.ม.	รถสิบล้อลากพ่วง
6	อ.เมือง จ.สุรินทร์	หินฝุ่น	514.02	บาท/ลบ.ม. ขนส่ง	125	กม. =	251.33	บาท/ลบ.ม.	รถสิบล้อลากพ่วง
7	อ.เมือง จ.สุรินทร์	หิน 3/4"	700.93	บาท/ลบ.ม. ขนส่ง	125	กม. =	251.33	บาท/ลบ.ม.	รถสิบล้อลากพ่วง
8	อ.เมือง จ.สุรินทร์	หิน 1/2"	616.82	บาท/ลบ.ม. ขนส่ง	125	กม. =	251.33	บาท/ลบ.ม.	รถสิบล้อลากพ่วง
9	อ.เมือง จ.สุรินทร์	หิน 3/8"	672.90	บาท/ลบ.ม. ขนส่ง	125	กม. =	251.33	บาท/ลบ.ม.	รถสิบล้อลากพ่วง
10	อ.เมือง จ.สุรินทร์	หินผสมคอนกรีต	-	บาท/ลบ.ม. ขนส่ง	125	กม. =	251.33	บาท/ลบ.ม.	รถสิบล้อลากพ่วง
11	อ.เมือง จ.สุรินทร์	หินผสม AC	594.86	บาท/ลบ.ม. ขนส่ง	125	กม. =	251.33	บาท/ลบ.ม.	รถสิบล้อลากพ่วง
12	สูงเนิน	ยาง Css - 1	27,700.00	บาท/ตัน ขนส่ง	258	กม. =	369.90	บาท/ตัน	รถสิบล้อลากพ่วง
13	สูงเนิน	ยาง Css - 1h	27,900.00	บาท/ตัน ขนส่ง	258	กม. =	369.90	บาท/ตัน	รถสิบล้อลากพ่วง
14	สูงเนิน	ยาง Crs - 2	27,500.00	บาท/ตัน ขนส่ง	258	กม. =	369.90	บาท/ตัน	รถสิบล้อลากพ่วง
15	สูงเนิน	ยาง Cms - 2h	27,900.00	บาท/ตัน ขนส่ง	258	กม. =	369.90	บาท/ตัน	รถสิบล้อลากพ่วง
16	สูงเนิน	ยาง MC -70	46,500.00	บาท/ตัน ขนส่ง	258	กม. =	369.90	บาท/ตัน	รถสิบล้อลากพ่วง
17	สูงเนิน	ยาง AC 60-70	27,000.00	บาท/ตัน ขนส่ง	258	กม. =	369.90	บาท/ตัน	รถสิบล้อลากพ่วง
18	บริเวณโครงการ	Hot Mix	2,514.65	บาท/ตัน ระยะขนส่ง	20	กม. =	44.53	บาท/ตัน	รถสิบล้อ
19		ทรายถม		บาท/ลบ.ม. ขนส่ง	10	กม. =	22.4	บาท/ตัน	รถสิบล้อ
20		ทรายหยาบ		บาท/ลบ.ม. ขนส่ง	10	กม. =	22.4	บาท/ตัน	รถสิบล้อ
21	อ.เมือง จ.ร้อยเอ็ด	ปูนซีเมนต์	2,504.67	บาท/ตัน ขนส่ง	64	กม. =	140.41	บาท/ตัน	รถสิบล้อ
22	อ.เมือง จ.ร้อยเอ็ด	เหล็กเสริม Ø 6 มม.		บาท/ตัน ขนส่ง	64	กม. =	140.41	บาท/ตัน	รถสิบล้อ
23	อ.เมือง จ.ร้อยเอ็ด	เหล็กเสริม Ø 9 มม.		บาท/ตัน ขนส่ง	64	กม. =	140.41	บาท/ตัน	รถสิบล้อ
24	อ.เมือง จ.ร้อยเอ็ด	เหล็กเสริม Ø 12 มม.		บาท/ตัน ขนส่ง	64	กม. =	140.41	บาท/ตัน	รถสิบล้อ
25	อ.เมือง จ.ร้อยเอ็ด	เหล็กเสริม Ø 15 มม.		บาท/ตัน ขนส่ง	64	กม. =	140.41	บาท/ตัน	รถสิบล้อ
26	อ.เมือง จ.ร้อยเอ็ด	เหล็กเสริม Ø 16 มม.		บาท/ตัน ขนส่ง	64	กม. =	140.41	บาท/ตัน	รถสิบล้อ
27	อ.เมือง จ.ร้อยเอ็ด	เหล็กเสริม Ø 19 มม.		บาท/ตัน ขนส่ง	64	กม. =	140.41	บาท/ตัน	รถสิบล้อ
28	อ.เมือง จ.ร้อยเอ็ด	เหล็กเสริม Ø 20 มม.		บาท/ตัน ขนส่ง	64	กม. =	140.41	บาท/ตัน	รถสิบล้อ
29	อ.เมือง จ.ร้อยเอ็ด	เหล็กเสริม Ø 25 มม.		บาท/ตัน ขนส่ง	64	กม. =	140.41	บาท/ตัน	รถสิบล้อ
30	อ.เมือง จ.ร้อยเอ็ด	ท่อ คสล. Ø 0.40 ม.		บาท/ท่อน ขนส่ง	64	กม. =	140.41	บาท/ตัน	รถสิบล้อ
31	อ.เมือง จ.ร้อยเอ็ด	ท่อ คสล. Ø 0.60 ม.		บาท/ท่อน ขนส่ง	64	กม. =	140.41	บาท/ตัน	รถสิบล้อ
32	อ.เมือง จ.ร้อยเอ็ด	ท่อ คสล. Ø 0.80 ม.		บาท/ท่อน ขนส่ง	64	กม. =	140.41	บาท/ตัน	รถสิบล้อ
33	อ.เมือง จ.ร้อยเอ็ด	ท่อ คสล. Ø 1.00 ม.		บาท/ท่อน ขนส่ง	64	กม. =	140.41	บาท/ตัน	รถสิบล้อ

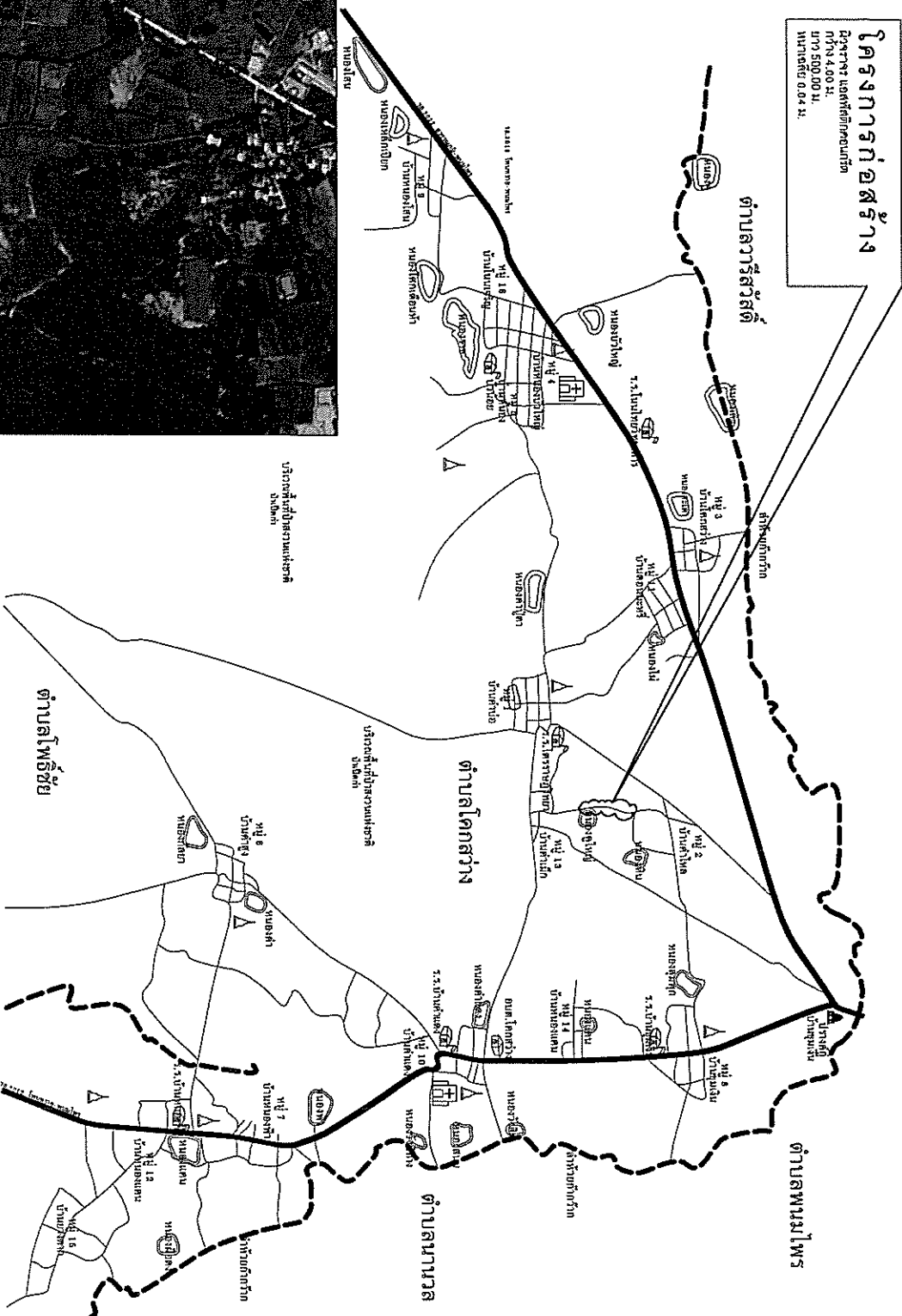
34	อ.เมือง จ.ร้อยเอ็ด	ท่อ คสล. Ø 1.20 ม.		ภาพท่อน ขนส่ง	64	กม. = 140.41	ภาพต้น	รถสิบล้อ
35	อ.เมือง จ.ร้อยเอ็ด	ท่อ คสล. Ø 1.50 ม.		ภาพท่อน ขนส่ง	64	กม. = 140.41	ภาพต้น	รถสิบล้อ
36	อ.เมือง จ.ร้อยเอ็ด	ลวดผูกเหล็ก	66.36	กก.				
37	อ.เมือง จ.ร้อยเอ็ด	ไม้แบบ	661.68	ลบ.ฟ.				
38	อ.เมือง จ.ร้อยเอ็ด	ไม้ค้ำยัน หนา 4 มม.	215.47	ตร.ม.				
39	อ.เมือง จ.ร้อยเอ็ด	ไม้โครงรัดแบบ	797.20	ลบ.ฟ.				
40	อ.เมือง จ.ร้อยเอ็ด	ไม้เนื้อแข็ง	934.58	ลบ.ฟ.				
41	อ.เมือง จ.ร้อยเอ็ด	- ค้ำยัน 3" x 3.00 เมตร	50.00	ต้น				
42	อ.เมือง จ.ร้อยเอ็ด	- ค้ำยัน 4" x 4.00 เมตร	80.00	ต้น				
43	อ.เมือง จ.ร้อยเอ็ด	- ค้ำยัน 6" x 6.00 เมตร	150.00	ต้น				
44	อ.เมือง จ.ร้อยเอ็ด	ตะปู	50.00	กก.				
45	อ.เมือง จ.ร้อยเอ็ด	ค่าแรงงานผสมปูน+เท	436.00	ลบ.ม.				
46	อ.เมือง จ.ร้อยเอ็ด	ค่าแรงงานผสมปูน+เท(หยาบ)	398.00	ลบ.ม.				
47	อ.เมือง จ.ร้อยเอ็ด	ค่าแรงงานทรายหยาบ	99.00	ลบ.ม.				
48	อ.เมือง จ.ร้อยเอ็ด	ค่าแรงงานผูกเหล็ก	4,100.00	ต้น				
49	อ.เมือง จ.ร้อยเอ็ด	ค่าแรงงานตีไม้แบบ	115.00	ลบ.ม.				
50	อ.เมือง จ.ร้อยเอ็ด	น็อค	85.00	บาท				
51	อ.เมือง จ.ร้อยเอ็ด	สีสะท้อนแสง	1,800.00	บาท				
52	อ.เมือง จ.ร้อยเอ็ด	สีน้ำมัน	50.00	บาท				
53	อ.เมือง จ.ร้อยเอ็ด	กระดาษขานอ้อย	270.00	บาท				
54	อ.เมือง จ.ร้อยเอ็ด	หลักน้ำโค้ง (ปรับปรุง)	100.00	ชุด				
55	อ.เมือง จ.ร้อยเอ็ด	หลักกิโลเมตร(ปรับปรุง)	365.00	ชุด				
56	อ.เมือง จ.ร้อยเอ็ด	GUARD RAIL(ปรับปรุง)	50.00	ชุด				
57	อ.เมือง จ.ร้อยเอ็ด	น้ำมันทาแบบ	7.00	ลิตร				
58	อ.เมือง จ.ร้อยเอ็ด	ยางมะตอย	16.00	ลิตร				
59	อ.เมือง จ.ร้อยเอ็ด	Neoprene Bearing Pad						
60	อ.เมือง จ.ร้อยเอ็ด	- ขนาด 300 มม.	150.00	ม.				
61	อ.เมือง จ.ร้อยเอ็ด	- ขนาด 200 มม.	100.00	ม.				
62	อ.เมือง จ.ร้อยเอ็ด	ท่อยาง ขนาด 50 x 250 มม.	50.00	ท่อน				



พร้อมติดตั้งเสาไฟฟ้าพลังงานแสงอาทิตย์บัญชีนวัตกรรมไทย จำนวน 2 ต้น

โครงการก่อสร้าง

ผู้สำรวจ: เกษต์ติคุณ เกษต์ติคุณ
กว้าง 4.00 ม.
ยาว 500.00 ม.
หน้าตัด 0.04 ม.



กองช่าง องค์การบริหารส่วนตำบลโพธิ์ชัย
*ข้อมูล ณ วันที่ 15/05/2564

โครงการ
ก่อสร้างขอมุมถนนถนนออกฝั่งหลัก
ถนนกม. บ้านท่าฝัก หมู่ที่ 13
เนื่องจากถนนอยู่ใหญ่
ถึงกับแยบระยุร จึงมีมติ

สำรวจ: เกษต์ติคุณ เกษต์ติคุณ
นายอภิสิทธิ์ ประสงค์
นายเสกสรรค์ บรรเทาบุตร
นายเสกสรรค์ บรรเทาบุตร
นายเสกสรรค์ บรรเทาบุตร

นายเสกสรรค์ บรรเทาบุตร
นายเสกสรรค์ บรรเทาบุตร
นายเสกสรรค์ บรรเทาบุตร
นายเสกสรรค์ บรรเทาบุตร
นายเสกสรรค์ บรรเทาบุตร

นายเสกสรรค์ บรรเทาบุตร
นายเสกสรรค์ บรรเทาบุตร
นายเสกสรรค์ บรรเทาบุตร
นายเสกสรรค์ บรรเทาบุตร
นายเสกสรรค์ บรรเทาบุตร

นายเสกสรรค์ บรรเทาบุตร
นายเสกสรรค์ บรรเทาบุตร
นายเสกสรรค์ บรรเทาบุตร
นายเสกสรรค์ บรรเทาบุตร
นายเสกสรรค์ บรรเทาบุตร

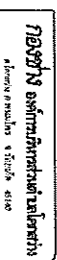
นายเสกสรรค์ บรรเทาบุตร
นายเสกสรรค์ บรรเทาบุตร
นายเสกสรรค์ บรรเทาบุตร
นายเสกสรรค์ บรรเทาบุตร
นายเสกสรรค์ บรรเทาบุตร



ผังสิ่งขงประกอบการก่อสร้าง

มาตราส่วน

No Scale



ก่อสร้างซ่อมแซมถนนแอสฟัลต์ติก
จนกระทั่ง บ้านถ้ำมึก หมู่ที่ 13
เริ่มจากถนนอุใหญ่
ถึงบ้านยายประยูร สิตมณี

นายอิทธิพล ประจวบคอง

นาย.เอกสิทธิ์ นฤมิตร

အောက်ပါအတိုင်း ဖော်ပြပါသည်။

มหาวิทยาลัยราชภัฏวไลยอลงกรณ์

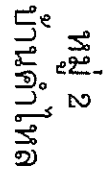
3

—ផ្លូវបេតុង ២៧៦៦គីឡូម៉ែត្រ

ကျေးဇူးတင်

தாயகாசுரகலையும்தலைநகராக

- 1.) เต็มปากเต็มคำจนกว่า ได้เหลือ ๒๒ ชั่วโมง 10 วัน. ถ้าได้เต็มปากจนกว่าจะได้เป็นปกติก็ถือว่า
พ้นจากการตรวจการตรวจสุขภาพทาง 2 ต้องตรวจเป็นปกติจนได้หายขาด
หากไม่ปกติก็ตรวจ ซ้ำหากตรวจแล้วกลับเป็นปกติก็ตรวจทางข้อนี้
- ตรวจครบ เต็มกว่า 1.00 บาท แล้วเหลือ 3.00 บาท
2.) ให้ได้ปกติก็ตรวจ คราว 10 วัน. ถ้ายังไม่ปกติก็ตรวจตาม
3.) ให้ได้ปกติก็ตรวจ คราว 15 วัน.



จุดสิ้นสุดโครงการ 500.00ม.

จุดเริ่มโครงการ 0.00ม.

หนังสือใหญ่

หน้า 13
บ้านคำเม็ก

MURRIS 4.0 CM ASPHALT CONCRETE WEARING COURSE

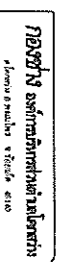
พร้อมติดตั้งเสาไฟฟ้าพลังงานแสงอาทิตย์ บัญชีวัดกรรมไทย จำนวน 2 ต้น

ฝ่ายบริหารงานก่อสร้าง

மேலும்

No Scale

หมายเหตุ : อ้างอิงตามแบบมาตรฐานงานทาง สำหรับองค์การปกครองส่วนท้องถิ่น กรมทางหลวงชนบท
แบบเลขที่ ทค-7-201 แผ่นที่ 94 แบบ งานเสริมผิวแอสฟัลต์ชนิดบิตู



โครงการ
ก่อสร้างซ่อมแซมถนนเอเทคที่ตัดจาก
ถนนกสิศ บ้านท่าเม็ก หมู่ที่ 13
เริ่มจากหน้าของคุุใหญ่
ถึงหน้าขั้วประขั้ว ชิดมัส

นางสาว อรุณรัตน์ งามเมือง
นางสาว อรุณรัตน์ งามเมือง

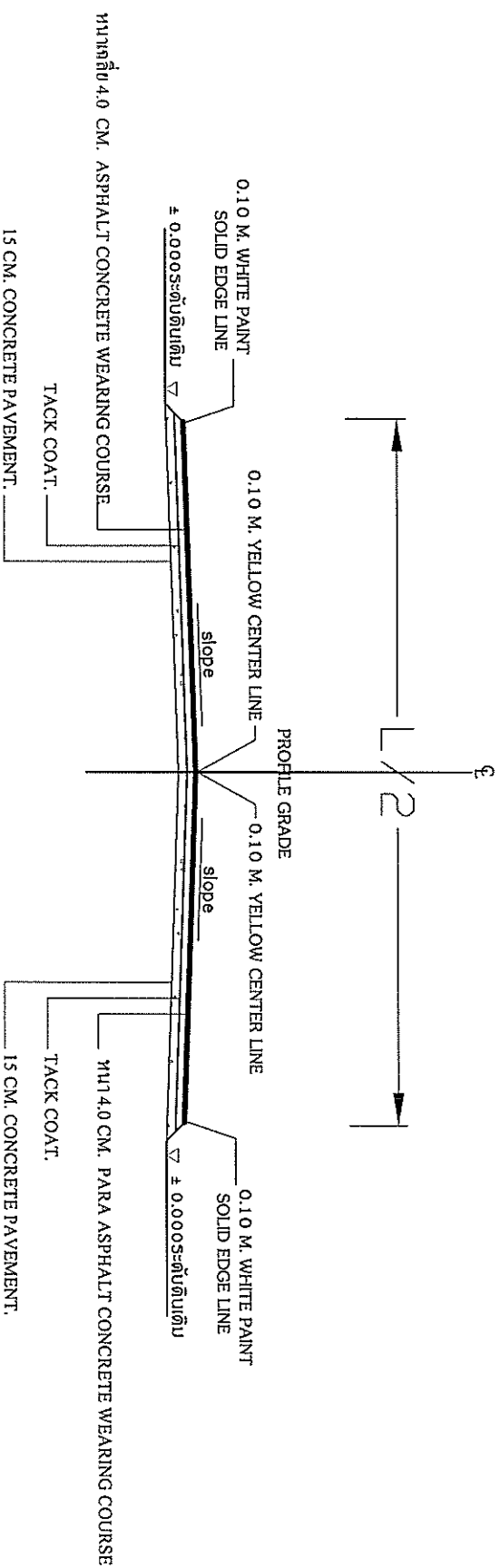
นายเลกสินกร บรรณารักษ์

84209

ผอ.กองช่าง
 นาย สักดรรค์ ประจักษ์กุล
 นายช่างโยธาอาวุโส ออ.ผอ.กองช่าง

นางเปรมจิตติ หอสุปเสนา

นายพิทักษ์ บัวผลใจ

[illegible]

รูปตัดโครงสร้างทาง งานเสริมผิวทาง ASPHALTIC CONCRETE

หมายเหตุ : อ้างอิงตามแบบมาตรฐานงานทาง สำหรับองค์ประกอบโครงสร้างร่วมกับ กรอบทางหลวงชนบท
แบบเลขที่ ทค-7-201 แผ่นที่ 94 แบบ งานเสริมผิวแอสฟัลต์คอนกรีต



กองช่าง องค์การบริหารส่วนตำบลหนองบัว
*โครงการพัฒนาฯ ปี ๖๖-๖๗

โครงการ

ก่อสร้างซ่อมแซมถนนแอสฟัลติก
ถนนกิต บ้านท่าไม้ใหญ่ หมู่ที่ 13
เริ่มจากหนองใหญ่
ถึงท่าบ่อประยูร ถึงมณี

สำรวจ, ควบคุม/ผู้ช่วยสำรวจ

นายอภิสิทธิ์ ประทอง

สำรวจ, ควบคุม/นายช่างโยธาอาวุโส

นายเสกสรรค์ บรรเทาบุตร

วิศวกร

ผอ.กองช่าง

นายเสกสรรค์ บรรเทาบุตร
นายช่างโยธาอาวุโส จก.ผอ.กองช่าง

ไม่ต้องลงลายมือชื่อในตำแหน่ง

นางเปรมสิริ หุสโนลา

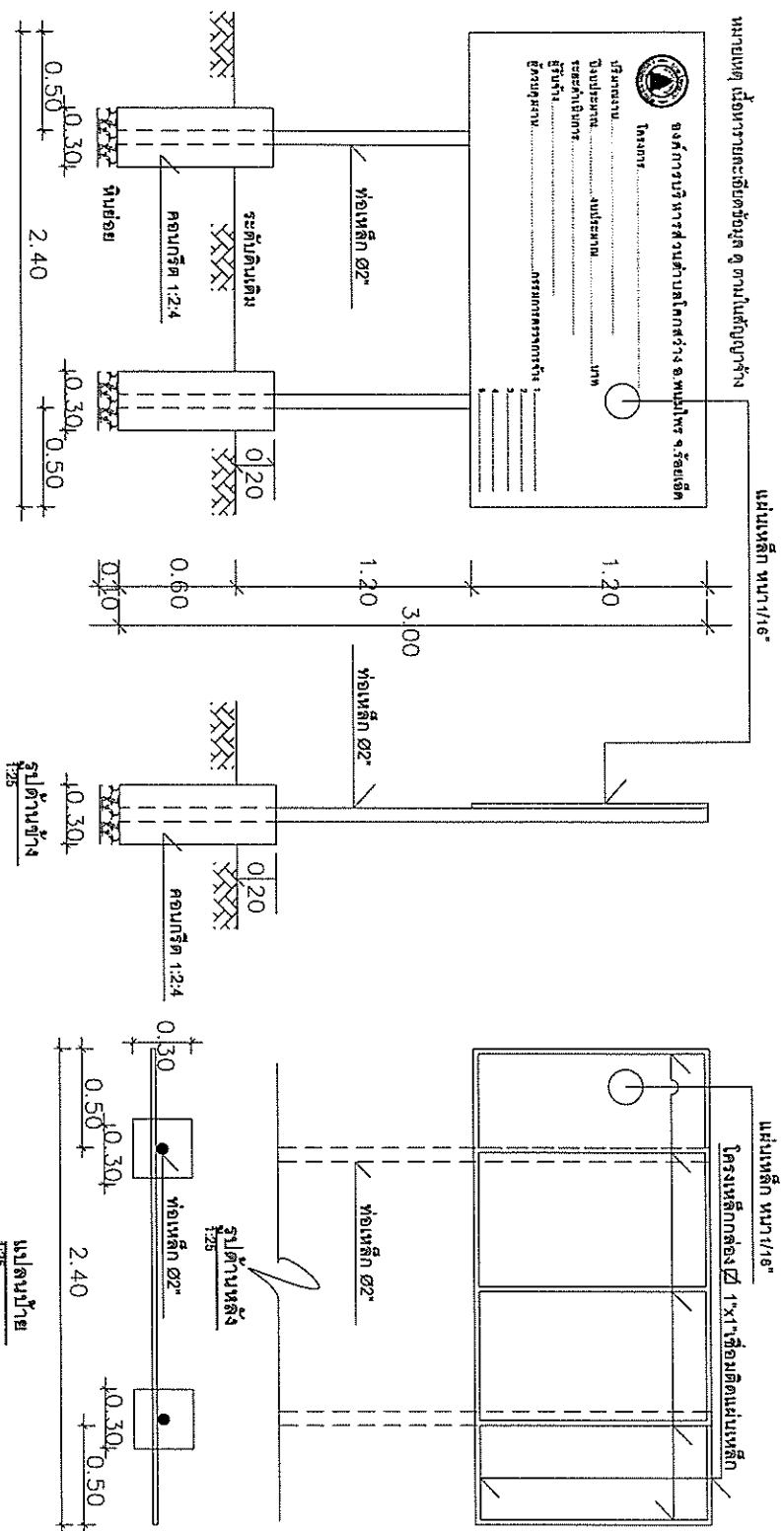
นายช่างฝ่ายช่างสำรวจ

นายพิทักษ์ บ้านสิงไธ

แปดลง

นายวิศวกร

หมายเหตุ เนื้อหารายละเอียดข้ออยู่ดู ตามในสัญญาจ้าง



รายการประกอบแบบ

1. เสา, พื้นผิวทาง, วัสดุผิวทาง, วัสดุหน้า
 2. ตัวหนังสือข้อความใช้สีขาว
 3. ขนาดตัวหนังสือข้อความเหมาะสมสามารถมองเห็นได้ชัดเจน
 4. ก่อสร้างให้เสร็จสิ้นก่อน 2 รอบ
 5. ไม่ให้พื้นผิวทางเสียหาย
- หมายเหตุ จุดติดตั้งตามความเหมาะสมสามารถมองเห็นได้ชัดเจน



กองช่าง องค์การบริหารส่วนจังหวัด
สงขลา ๘๗๑๒๓ ๔ ๕ ๖ ๗ ๘ ๙ ๐

โครงการ

ก่อสร้างซ่อมแซมถนนแอสฟัลติก
คอนกรีต บ้านตำบลน้ก หมู่ที่ 13
เริ่มจากถนนเอกใหญ่
ถึงบ้านบะระยาว ชุมชน

สำรวจ, เขียนแบบ/ผู้จัดทำเอกสาร
นายอภิสิทธิ์ ป่องทอง

สำรวจ, เขียนแบบ/นายช่างโยธาอาวุโส
นายสกลกร พรหมจารุศร

วิศวกร

ผอ.กองช่าง
นายไพฑูรย์ พรหมจารุศร
นายช่างโยธาอาวุโส จ.ท.ท. กองช่าง

ไม่ต้องกำกับสำเนา
นางเปรมสิริ หุบลสา

นายช่างสำรวจ/นายช่างโยธา
นายพิทักษ์ บัณลังกู

แบบแสดง
รายการประกอบแบบ

รายการประกอบแบบ งานเสาไฟฟ้าพลังงานแสงอาทิตย์

1. เสาไฟฟ้าแบบคอนกรีตอัดแรง สูง 6 ม.
2. ฐานรากเข็มเหล็ก 1.8 ม. / ต้น
3. ดวงโคมไฟฟ้า LED ใช้วัสดุ Aluminum Heatsink ประกอบด้วยชุดโคมไฟฟ้า แอลูมิเนียม กระจกคลุม ที่สามารถปรับมุมส่องสว่างของเลนส์ได้ 2 ตำแหน่ง
4. เป็นดวงโคมไฟฟ้า LED ที่สามารถปรับเปลี่ยนลักษณะการกระจายแสงได้ผ่านบอร์ดคอมพิวเตอร์ผ่านทางการปรับโรตารี สวิตช์ที่ติดตั้งที่ตัวโคม เพื่อกำหนดทิศทางแสงให้ตรงกับแหล่งหลอดแอลูมิเนียมที่ติดตั้งเลนส์ ชนิดต่างกันไปแต่ถูกติดตั้งภายใต้ทิศทางเดียวกัน
5. เป็นดวงโคมไฟฟ้าพลังงานหลอดแอลูมิเนียมที่ปรับเปลี่ยนลักษณะการกระจายแสงได้ประเภทดวงโคมไฟฟ้าติดตั้งสำหรับจุดประสงค์ทั่วไป และดวงไฟฟ้าสำหรับการจราจรแบ่งออกเป็น 3 ขนาดตามกำลังไฟดังนี้
- 5.1 โคมถนนหลอดแอลูมิเนียมที่ปรับเปลี่ยนลักษณะการกระจายแสงได้ รุ่น 50 วัตต์ ให้ความสว่างไม่น้อยกว่า 7,000 ลูเมน ขนาดกว้าง 123.5 มิลลิเมตร ยาว 613 มิลลิเมตร โดยมีค่าคลาดเคลื่อนมากกว่าหรือน้อยกว่า อยู่ $\pm 10\%$
- 5.2 โคมถนนหลอดแอลูมิเนียมที่ปรับเปลี่ยนลักษณะการกระจายแสงได้ รุ่น 70 วัตต์ ให้ความสว่างไม่น้อยกว่า 9,800 ลูเมน ขนาดกว้าง 123.5 มิลลิเมตร ยาว 613 มิลลิเมตร โดยมีค่าคลาดเคลื่อนมากกว่าหรือน้อยกว่า อยู่ $\pm 10\%$
- 5.3 โคมถนนหลอดแอลูมิเนียมที่ปรับเปลี่ยนลักษณะการกระจายแสงได้ รุ่น 110 วัตต์ ให้ความสว่างไม่น้อยกว่า 15,400 ลูเมน ขนาดกว้าง 260 มิลลิเมตร ยาว 625 มิลลิเมตร โดยมีค่าคลาดเคลื่อนมากกว่าหรือน้อยกว่า อยู่ $\pm 10\%$
6. มีการระบายความร้อนของตัวโคมเป็น Passive Cooling โดยไม่มีการระบายความร้อนแบบ Active Cooling ใดๆ
7. มีระดับการป้องกันฝุ่นและน้ำ ระดับ IP68 ช่างอิเล็กทรอนิกส์มาตรฐาน IEC60529
8. มีระดับการป้องกันระดับแรงกระแทก ระดับ IK08 ช่างอิเล็กทรอนิกส์มาตรฐาน IEC62262
9. เม็ดชิป LED CHIP อายุการใช้งานประมาณ มากกว่า 90,700 ชั่วโมง ค่าแรงต่อชั่วโมงอิงมาตรฐาน TM-21 จากผู้ผลิตเม็ดเงิน LED CHIP