

องค์การบริหารส่วนตำบลหนองนกเขียน อำเภอศรีธาตุ จังหวัดอุดรธานี

โครงการ : ปรับปรุงท่อเมนประปาหมู่บ้านหนองนกเขียน ม.1 , บ้านราษฎร์พัฒนา หมู่ที่ 6

รายการประกอบแบบก่อสร้าง

โครงการปรับปรุงซ่อมแซมท่อเมนประปาหมู่บ้าน บ้านหนองนกเขียน ม.1และบ้านราษฎร์พัฒนา ม.6

1. มิติต่างๆกำหนดเป็นเมตร นอกจากนั้นกำหนดเป็นอย่างอื่น

2. ท่อ อุปกรณ์ท่อ วาล์ว และส่วนประกอบท่อ ต้องเป็นของใหม่ไม่เคยใช้งานมาก่อนและต้องไม่เก่าเกินไปทำให้เสื่อมคุณสมบัติ

3. ท่อ อุปกรณ์ท่อ วาล์ว และส่วนประกอบท่อ ต้องเป็นมาตรฐานต่างๆที่ระบุ เป็นท่อและอุปกรณ์ท่อชนิดทนแรงดัน และต้องมีเครื่องหมายและตัวอักษรย่อหรือข้อความ ง่ายๆ เอแสดงชื่อ และขนาดโดยใช้ภาษาไทยหรือภาษาอังกฤษ

4. ท่อเมนประปาโดยทั่วไปใช้ท่อ PE ขนาดเส้นผ่าศูนย์กลาง 110 มิลลิเมตร PN 10 (CLASS 100)

5. ท่อจุดจ่ายน้ำเข้าบ้านเรือนใช้ท่อ PE ขนาดเส้นผ่าศูนย์กลาง มิลลิเมตร PN 16 (CLASS 100) และสารต่อต่อเข้าอุปกรณ์รัดแยกได้เป็นอย่างดี

6. วาล์วใช้วาล์วที่สามารถต่อเข้าอุปกรณ์ประกอบท่อแบบนี้ได้เป็นอย่างดี

7. การเปิดแนวร่องเพื่อวางท่อ จะต้องมีความลึกและความกว้างตามที่ระบุในแบบเพื่อให้วางท่อและอุปกรณ์เชื่อมต่อต่างๆ

8. การเปิดแนวร่องเพื่อวางท่อ หากขุดถูกท่อเมนประปาเดิมซึ่งราษฎรใช้น้ำประปาอยู่แตกชำรุด ผู้รับจ้าง จะต้องดำเนินการซ่อมแซมให้สามารถใช้งานได้ดังเดิม และจะต้องออกค่าใช้จ่ายในการซ่อมแซมเองทั้งสิ้น

9. การปรับพื้นฐานรองท่อจะต้องปรับพื้นรองท่อประปาด้วยทรายหยาบ 0.10 เมตร

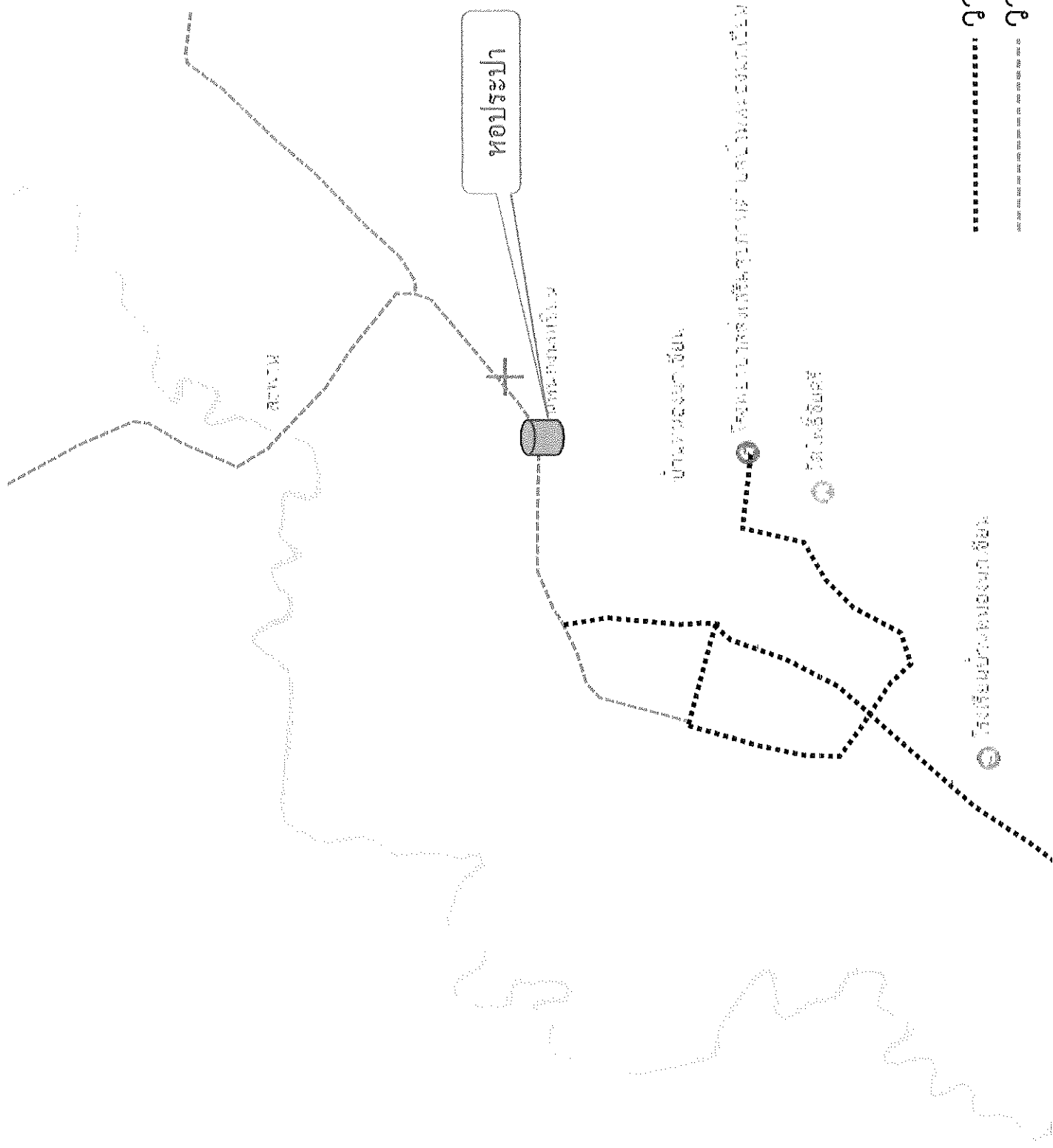
10. การวางท่อและติดตั้งอุปกรณ์ จะต้องใช้เครื่องมือที่เหมาะสมกับขนาดท่อและอุปกรณ์ในการต่อท่อ โดยต้องตรวจท่อและอุปกรณ์ต่อต่างๆว่าไม่แตกหรือชำรุดเสียหายก่อนแล้วจึงวางลงในร่องดิน

11. การกลบดินจะต้องอัดหรือกระทุ้งให้แน่น และจะต้องระมัดระวังมิให้เกิดอันตรายกับท่อที่วางไว้แล้ว

12. การซ่อมแซมถนน ทางเท้า หลังการวางท่อแล้วเสร็จผู้รับจ้างจะต้องดำเนินการซ่อมแซมกลับคืนตามชนิดของวัสดุต่างๆให้เรียบร้อย

13. การวางท่อข้ามสะพานผู้รับจ้างจะต้องดำเนินการติดตั้งขารับเหล็กวางรับท่อตามรูปแบบแปลน และจะต้องประกอบท่อและอุปกรณ์ต่อต่างๆให้เรียบร้อยและสามารถใช้งานได้

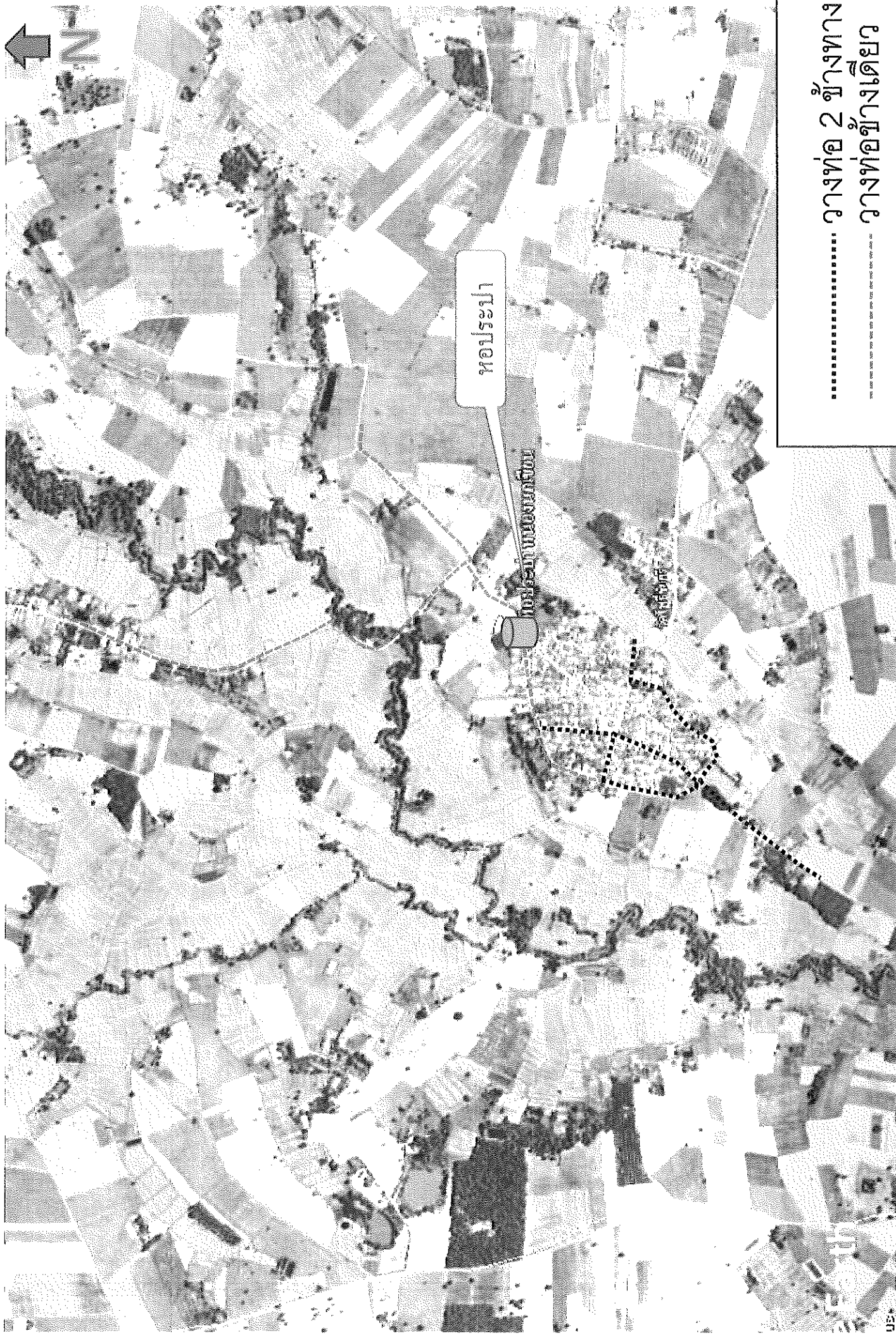
14. การวางท่อข้ามลำห้วยที่มีน้ำไหลผ่านผู้รับจ้างจะต้องดำเนินการติดตั้งขารับเหล็กวาง ซึ่งเสารับท่อจะต้องเทคอนกรีตและจะต้องทำจากแ นวน้ำไหลพอสมควร

[illegible]

ॐ
 नमो
 भगवते
 श्रीगणेशाय
 नमः

300

[illegible][illegible]



..... ทางท่อ 2 ข้างทาง
..... ทางท่อข้างเดียว

หอประปา

หอประปาเมืองมุกดาหาร

วัดโพธิ์



โครงการ

ปรับปรุงระบบชลประทานแปลงนาข้าว บ้าน
หนองบัวลำภู หมู่ 1 บ้านนาบัวลำภู หมู่ 6

เจ้าของโครงการ

องค์การบริหารส่วนตำบลหนองบัวลำภู
อำเภอศรีธาตุ จังหวัดอุดรธานี

วิศวกรโยธา

เขียนแบบ

นางสาวประทุม คุณพที
หน้างานช่างโยธา

ตรวจแบบ

นางอรรษา รัตนวงษา
รองนายก อบจ.หนองบัวลำภู
หน้างานช่างโยธา

เห็นชอบแบบ

นายประสิทธิ์ สีทอง
ผู้อำนวยการศูนย์
วิจัยและพัฒนา

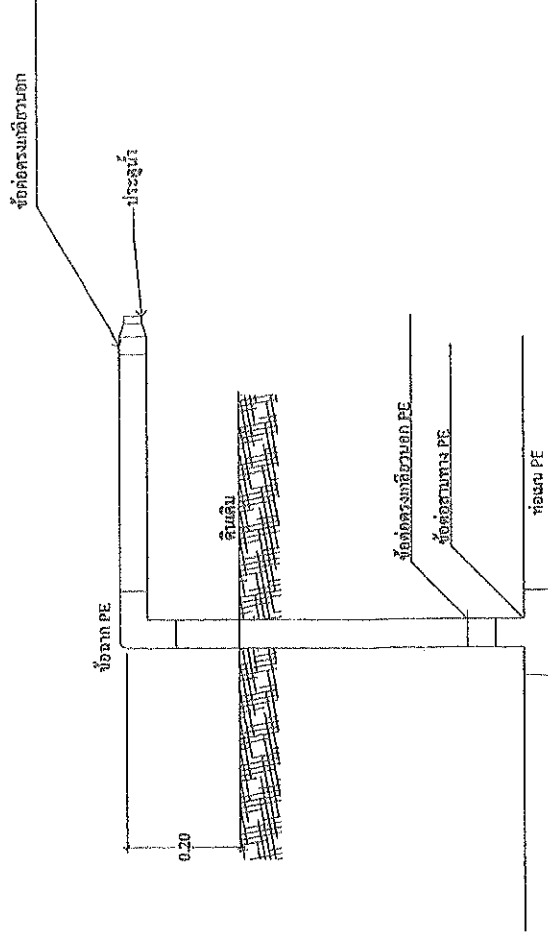
อนุมัติ

นายวิฑูรย์ ไม้เย็น
นายก อบจ.หนองบัวลำภู

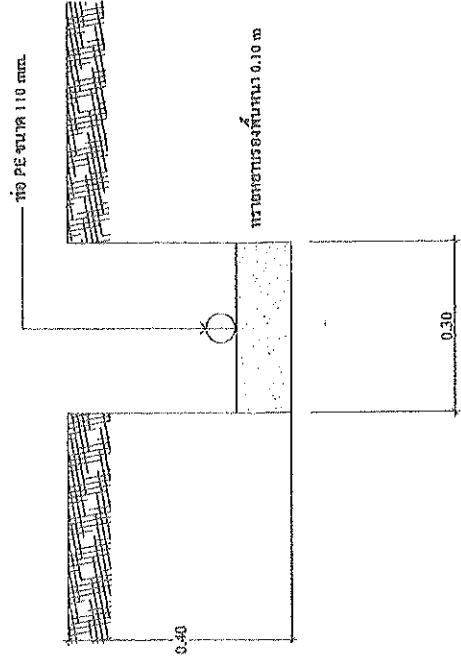
หมายเหตุ

วันที่

หน้า



ขยายการติดตั้งจุดจ่ายน้ำ



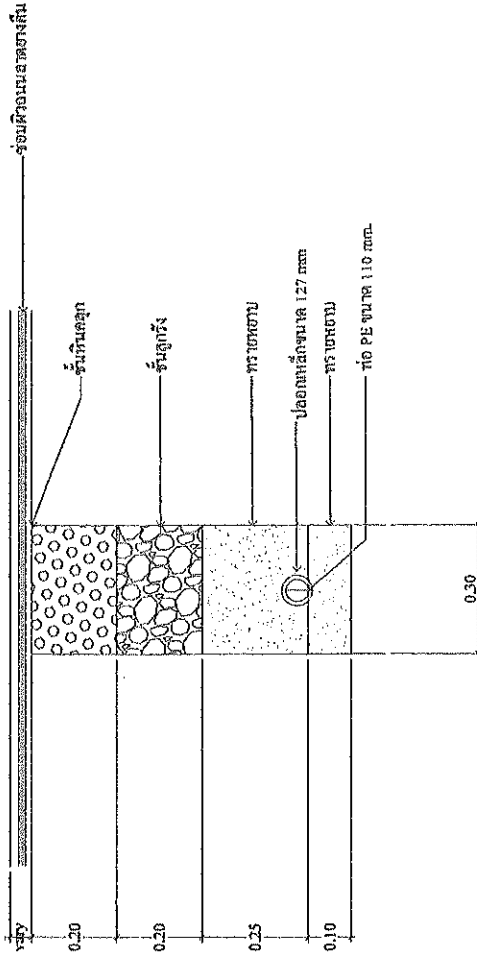
ขยายร่องขุดวางท่อ

ประตุน้ำ

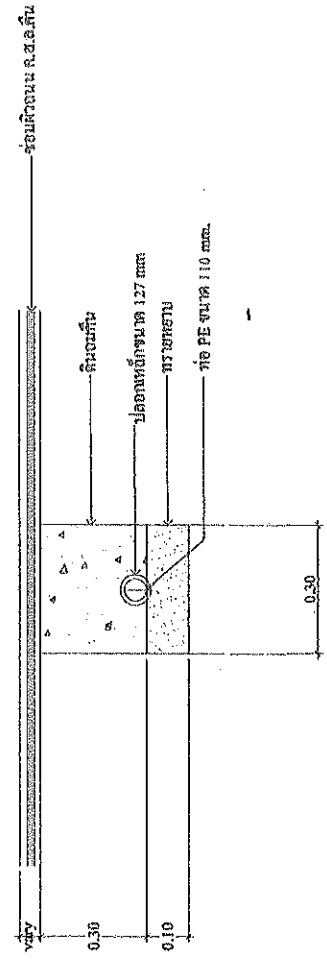
0.40

ดินเหนียว

ขยายการติดตั้งประตูน้ำ



ขยายจุดวางท่อผ่านถนนลาดยาง



ขยายจุดวางท่อผ่านถนนคอนกรีตเสริมเหล็ก



โครงการ ปรับปรุงท่อส่งน้ำดิบจากคลองชลประทาน คลองชลประทาน หมู่ 1 บ้านนาขาม ตำบลนาขาม อำเภอศรีราชา จังหวัดชลบุรี	เจ้าของโครงการ องค์การบริหารส่วนตำบลนาขาม อำเภอศรีราชา จังหวัดชลบุรี	วิศวกรโยธา	เขียนแบบ นางสาวประจักษ์พร คุณเทวี สถาปนิกชั้นปีที่ 1	ตรวจสอบแบบ นางสาวประจักษ์พร คุณเทวี สถาปนิกชั้นปีที่ 1	เห็นชอบแบบ นางสาวประจักษ์พร คุณเทวี สถาปนิกชั้นปีที่ 1	อนุมัติ นายวิชาญ นิลสูง รองเลขาธิการกรม โยธาธิการและผังเมือง	นายวิชาญ นิลสูง รองเลขาธิการกรม โยธาธิการและผังเมือง	วันที่	แผ่นที่ 1
---	--	------------	--	--	--	---	--	--------	-----------