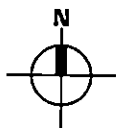


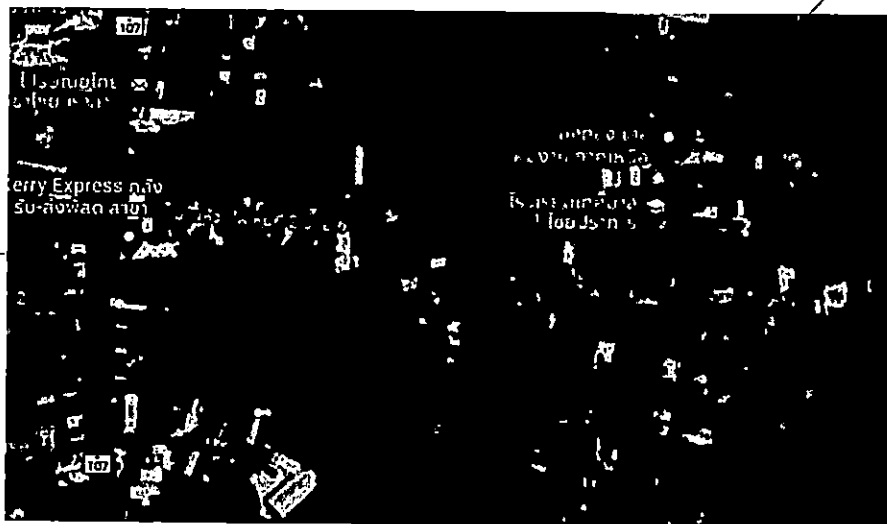


เทศบาลตำบลไชยปราการ

โครงการ	ก่อสร้างรางระบายน้ำคอนกรีตเสริมเหล็ก หมู่ที่ 3 ตำบลปงตำ
ปริมาณงาน	ขนาดกว้าง 1.80 เมตร ลึกเฉลี่ย 1.30 เมตร ยาว 70.00 เมตร รายละเอียดตามประมาณการงานก่อสร้าง และตามแบบแปลนที่เทศบาลตำบลไชยปราการกำหนด
สถานที่ก่อสร้าง	บริเวณ ถนนสายใน บ้านปางควาย หมู่ที่ 3 ตำบลปงตำ อำเภอไชยปราการ จังหวัดเชียงใหม่



แผนที่พอสั่งเขป



รายการก่อสร้าง

- ก่อสร้างวางระบายน้ำคอนกรีตเสริมเหล็กขนาดกว้าง 1.80 เมตร ลึกเฉลี่ย 1.30 เมตร ยาว 70.00 เมตร
- เทคอนกรีตโหลทาง และทางเชื่อมปากซอย หน้า 0.15 เมตร ขนาดพื้นที่รวมไม่น้อยกว่า 83.00 ตารางเมตร
- ทางข้ามรางความยาวรวม 10 เมตร

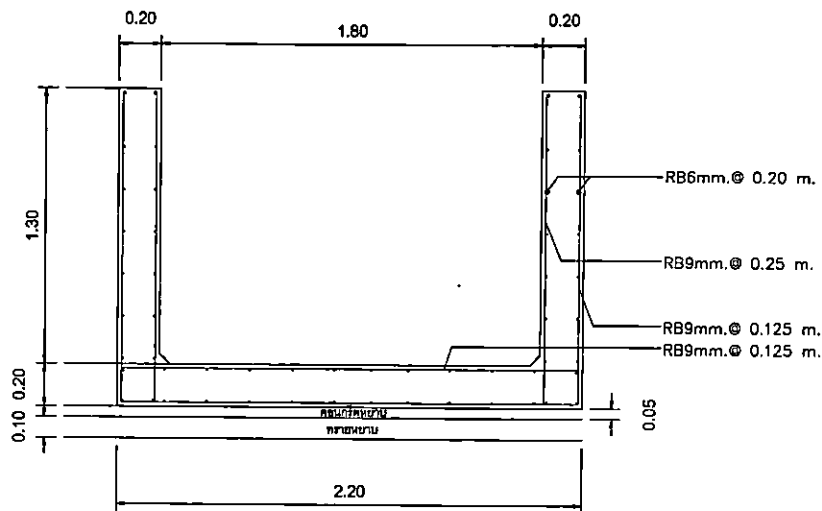
สถานที่ก่อสร้าง

บริเวณถนนสายใน บ้านปางควาย
หมู่ที่ 3 ตำบลปงคำ อำเภอไชยปราการ
จังหวัดเชียงใหม่

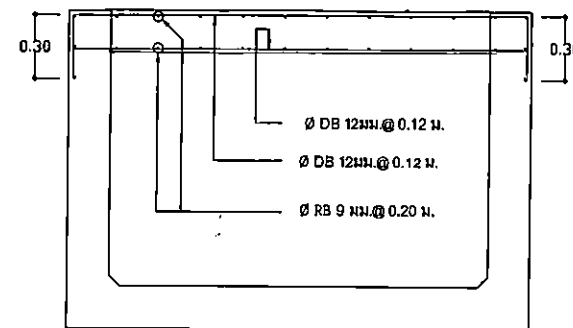


เทศบาลตำบลไชยปราการ

แบบก่อสร้าง วางระบายน้ำคอนกรีตเสริมเหล็ก หมู่ที่ 3 ตำบลปงคำ ขนาดกว้าง 1.80 เมตร ลึกเฉลี่ย 1.30 เมตร ยาว 70.00 เมตร รายละเอียดตามประมาณการงานก่อสร้าง และตามแบบแปลนที่เทศบาลตำบลไชยปราการกำหนด		
สถานที่ บริเวณถนนสายใน บ้านปางควาย หมู่ที่ 3 ตำบลปงคำ อำเภอไชยปราการ จังหวัดเชียงใหม่		
ออกแบบ กองช่างเทศบาลตำบลไชยปราการ		
เขียนแบบ นายสมศักดิ์ ลือชัยภูมิ นายช่างโยธาอาวุโส		
วิศวกร นายสมศักดิ์ นันติสาร วิศวกรโยธาปฏิบัติการ		
วิศวกรโครงสร้าง นายภูกิจ จังจิตต์บุญญาภรณ์ สช.10218		
ตรวจ นายบุญถึง ยี่สิงกา หัวหน้าฝ่ายแบบแผนและก่อสร้าง		
ตรวจ นายศักดิ์ดา ฐิเลชา ผู้อำนวยการกองช่าง		
เห็นชอบ ว่าที่ร้อยตรี ประเมษฐ์ นิตินทร ปลัดเทศบาล		
อนุมัติ นายดำรง (นางค์ ทิพย์ดวง) นายกเทศมนตรีตำบลไชยปราการ		
แสดงแบบ รูปตัด		
วัน/เดือน/ปี		
แบบเลขที่ ทค.รป.วางระบายน้ำ พร้อมโหลทาง คสล.09/2567	แผ่นที่ 1	จำนวนแผ่น 4



รายละเอียดเหล็กเสริมราง คสล.
SCALE 1:25



ขยายการเสริมเหล็กทางข้ามราง
SCALE 1:25

หมายเหตุ

1. ผู้รับจ้างจะต้องปรับระดับดินก่อนวางระบายน้ำ เพื่อระบายน้ำให้ไหลไม่ท่วมจิ่ง และกำหนดจุดเปิดช่องให้มีกระบายน้ำออกจากรางน้ำตามความเหมาะสม แต่ทั้งนี้ต้องได้รับความเห็นชอบจากผู้ควบคุมงานด้วย
2. ตำแหน่งในการก่อสร้างสามารถปรับเปลี่ยนได้ตามความเหมาะสม หรือก่อสร้างเป็นจุดแล้วรวมความยาวต้องได้ตามแบบและปริมาณงาน โดยรวมต้องเท่าเดิม โดยให้ขึ้นอยู่กับดุลยพินิจของผู้ควบคุมงาน
3. ในกรณีเกิดปัญหาหรือมีการเปลี่ยนแปลงรายละเอียดใดๆ ให้อยู่ในดุลยพินิจของผู้ควบคุมงานและได้รับความเห็นชอบจากผู้จ้าง
4. การทดสอบคอนกรีตปูลูบุมาร์ก 15x15x15 ซม. อายุ 28 วัน ไม่น้อยกว่า 240 KSC.
5. มิติต่างๆให้มีหน่วยเป็นเมตร นอกจากได้ระบุไว้เป็นอย่างอื่น
6. ให้ทำรางน้ำแบบมีฝาปิดตามที่ระบุในรูปตัด A เป็นระยะทางไม่น้อยกว่า 10 ม. ตำแหน่งระบายน้ำลง หรืออยู่ในดุลยพินิจช่างควบคุมงาน

ข้อกำหนดเพิ่มเติม

1. กำหนดให้ผู้รับจ้างใช้วัสดุประเภทวัสดุหรืออุปกรณ์ที่จะใช้ในงานก่อสร้างเป็นวัสดุที่ผลิตภายในประเทศ โดยต้องไม่น้อยกว่าร้อยละ 60 ของมูลค่าวัสดุที่จะใช้ในงานก่อสร้าง ทั้งหมดตามสัญญาและจัดทำแผนการใช้วัสดุที่ใช้ในงานก่อสร้างทั้งหมดตามสัญญาภายใน 30 วัน นับตั้งแต่วันที่ได้อนุญาต (ตามแบบฟอร์มกำหนด)
2. กำหนดให้ผู้รับจ้างใช้เหล็กที่ผลิตภายในประเทศไม่น้อยกว่าร้อยละ 90 ของปริมาณเหล็กที่ต้องใช้ตามสัญญา และจัดทำแผนการใช้ปริมาณวัสดุภายในประเทศต้องให้ทั้งหมดตามสัญญาภายใน 30 วัน นับตั้งแต่วันที่ได้อนุญาต (ตามแบบฟอร์มที่กำหนด)



เทศบาลตำบลไชยปราการ

แบบก่อสร้าง
การระบายน้ำคอนกรีตเสริมเหล็ก หมู่ที่ 3 ตำบลงา
ขนาดพื้นที่ 1.80 เมตร ลึกขุด 1.30 เมตร ยาว 20.00 เมตร
รายละเอียดตามปริมาณงานจากแบบก่อสร้าง
และตามแบบแปลนที่เทศบาลตำบลไชยปราการกำหนด

สถานที่
บริเวณถนนสายใน บ้านปางควาย
หมู่ที่ 3 ตำบลงา อำเภอไชยปราการ
จังหวัดเชียงใหม่

ออกแบบ
กองช่างเทศบาลตำบลไชยปราการ

เขียนแบบ
นายสมศักดิ์ สิริบุญมี
นายช่วงโชชา ชาติ

วิศวกร
นายบุญเลิศ นันติสาร
วิศวกรโยธาปฏิบัติการ

วิศวกรโครงสร้าง
นายภูกิจ จงจิตบุญญานกร
สถ.10218

ตรวจ
นายบุญเรือง ยี่สิงกา
หัวหน้าฝ่ายแบบแผนและก่อสร้าง

ตรวจ
นายศักดิ์ดา ชูเสนา
ผู้อำนวยการกองช่าง

เห็นชอบ
ว่าที่ร้อยตรี
ประเสริฐ นิตกร
ปลัดเทศบาล

อนุมัติ
นายคณาวรรต
(นางศ. ติพย์ดวง)
นายกเทศมนตรีตำบลไชยปราการ

แสดงแบบ
รูปตัด

วันเดือนปี

แบบเลขที่	แผ่นที่	จำนวนแผ่น
ทค.ชป.วางระบายน้ำ พร้อมในหลักทาง คสล.09/2567	2	4



เทศบาลตำบลไชยปราการ

แบบก่อสร้าง
ทางระบายน้ำคอนกรีตเสริมเหล็ก หมู่ที่ 3 ตำบลปงคำ
ขนาดกว้าง 1.80 เมตร ลึกเฉลี่ย 1.30 เมตร ยาว 70.00 เมตร
รายละเอียดแบบแปลนจะแสดงตามรายการ
และตามแบบแปลนที่เทศบาลตำบลไชยปราการกำหนด

สถานที่
บริเวณถนนสายใน บ้านปางควาย
หมู่ที่ 3 ตำบลปงคำ อำเภอไชยปราการ
จังหวัดเชียงใหม่

ออกแบบ
กองช่างเทศบาลตำบลไชยปราการ

เขียนแบบ
นายสมศักดิ์ สืบชัยภูมิ
นายช่างโยธาอาวุโส

วิศวกร
นายสมศักดิ์ สืบชัยภูมิ
วิศวกรโยธาปฏิบัติการ

วิศวกรโครงสร้าง
นายสุกิจ จงจิตต์บุญญากร
สช.10218

ตรวจ
นายบุญฤทธิ์ ยี่สงกา
หัวหน้าฝ่ายแบบแปลนและก่อสร้าง

ตรวจ
นายศักดิ์ดา รุเสหา
ผู้อำนวยการกองช่าง

เห็นชอบ
ว่าที่ร้อยตรี
ประเสริฐ นิตติกร
ปลัดเทศบาล

อนุมัติ
นายค้ำจาง
(นางศุภ ทัพย์ดวง)
นายกเทศมนตรีตำบลไชยปราการ

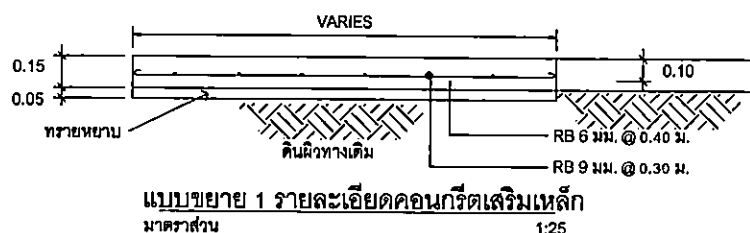
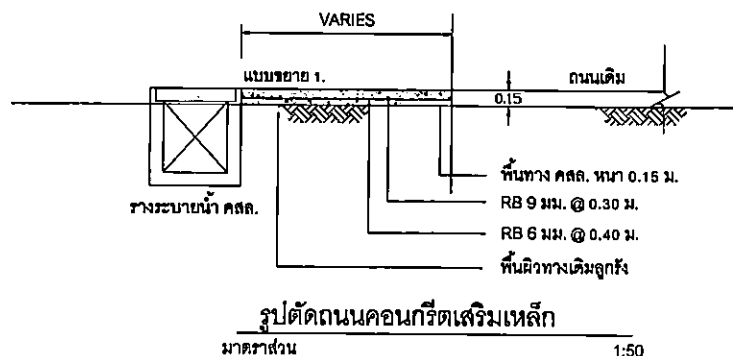
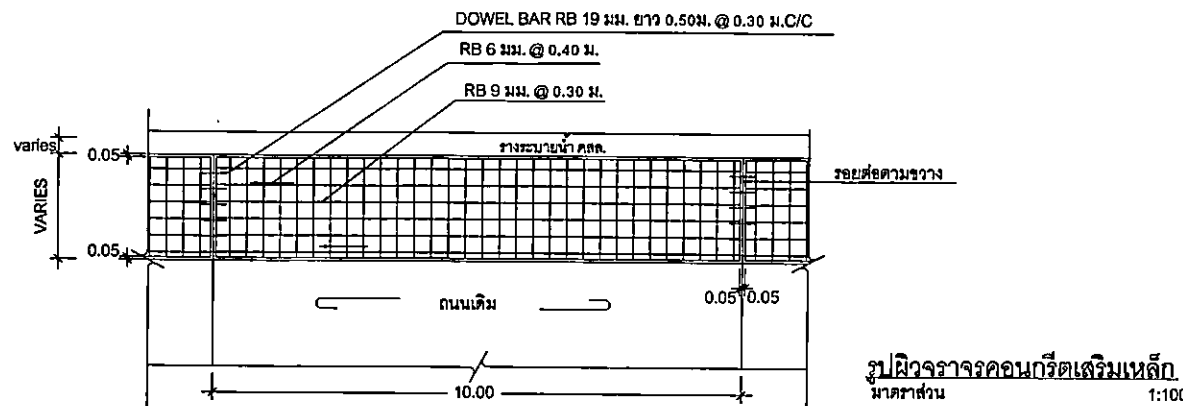
แสดงแบบ
รูปตัด

วันเดือนปี

แบบเลขที่
ท.ช.ป.ทางระบายน้ำ
พร้อมไฟล์ทาง คสล.09/2567

แผ่นที่
3

จำนวนแผ่น
4



ตารางที่ 1. แสดงขนาดของ WIRED MESH ที่ใช้แทน BAR MESH

BAR MESH (fy = 1,200 Ksc.) (เหล็กเส้นกลม SR 24)		WIRE MESH (fy = 2,750 Ksc.) (เหล็กเส้นทแยงมุม)	
DIA / SPACING	STEEL AREA (ตร.ม. / ม.)	DIA / SPACING	STEEL AREA (ตร.ม. / ม.)
Ø 6 มม. @ 0.40 ม.	0.710	Ø 4 มม. @ 0.30 ม.	0.419
Ø 9 มม. @ 0.30 ม.	2.120	Ø 5 มม. @ 0.30 ม.	0.940

หมายเหตุ

แบบถนน คสล. ภายในหมู่บ้าน (แบบมีท่อระบายน้ำ) ปรับปรุงจากแบบเลขที่ ทช.-2-203/48 ของกรมทางหลวงชนบท

รายการก่อสร้างถนน คสล. ในหมู่บ้าน

1. การก่อสร้างถนน คสล. ในหมู่บ้านให้เป็นไปตามข้อกำหนดการก่อสร้าง มท.ร.201 - มท.ร.203 (เฉพาะส่วนที่เกี่ยวข้อง)
2. EXPANSION JOINT จะใช้เฉพาะกรณีเชื่อมต่อกับโครงสร้างที่มีฐานรากมั่นคงหรือบริเวณทางแยกที่เป็นถนนคอนกรีตทุกความยาวไม่เกิน 40 เมตร
3. ใช้วัสดุยางรอยต่อคอนกรีตแบบอัดหยุ่นชนิดเทร้อน (CONCRETE JOINT SEALER HOT - POURED ELASTIC TYPE) ตาม มอก.479
4. ใช้วัสดุอัดฉีดอุดรอยต่อคอนกรีต (NON-EXTRUDING JOINT FILLER) ใช้กระดาดฐานรองปูนบางมตรอยตาม มอก. 1041
5. ส่วนอุบคอนกรีต (SLUMP) ไม่มากกว่า 7 ซม. และแรงอัด (COMPRESSIVE STRENGTH) ของแท่งคอนกรีตตัวอย่างขนาด 15x15x15 ซม. ที่ 28 วัน ต้องไม่น้อยกว่า 280 กก./ตร.ซม.
6. เหล็กเสริมใช้เหล็กมาตรฐาน มอก. 20 และ มอก. 24
7. ให้ใช้ WELDED WIRE MESH (มอก. 737) ตามตารางที่ 1. แทน BAR MESH ได้ โดยให้ผู้รับจ้างแสดงใบรับรองคุณภาพจากผู้ผลิตและแจ้งให้ผู้ควบคุมงานทราบก่อนดำเนินการ โดยการเปลี่ยนแปลงดังกล่าวไม่มีผลทำให้ระยะเวลาและค่าก่อสร้างเปลี่ยนแปลงกรณีที่ใช้ WIRE MESH ขนาดอื่นนอกเหนือไปจากตาราง พื้นที่หน้าตัดเหล็กตะแกรง (STEEL AREA) ที่ใช้ต้องไม่น้อยกว่าที่ระบุในตาราง
8. วัสดุก่อสร้างทางที่ไม่ได้กำหนดไว้ในแบบนี้ ให้มีคุณภาพเป็นไปตามมาตรฐานทางหลวงชนบท
9. มิติต่างๆที่แสดงให้เป็น เมตร นอกจากจะระบุไว้เป็นอย่างอื่น
10. ลวด WELDED WIRE MESH ที่ใช้ทุกขนาดจะต้องมี MINIMUM YIELD STRENGTH ไม่น้อยกว่า 5,500 กก./ตร.ซม.
11. การทำผิวหน้าคอนกรีตให้เรียบ ให้ทำโดยลูกไม้กวาดจากขอบด้านหนึ่งไปยังขอบอีกด้านหนึ่งโดยต้องลิ้นไม่เกิน 2 มม.
12. ในกรณีที่เกิดปัญหาหรือมีการเปลี่ยนแปลงรายละเอียดใดๆ ให้อยู่ในดุลยพินิจของผู้ควบคุมงาน

ข้อกำหนดเพิ่มเติม

1. กำหนดให้ผู้รับจ้างใช้วัสดุประเภทวัสดุหรืออุปกรณ์ที่จะใช้ในงานก่อสร้างเป็นวัสดุที่ผลิตภายในประเทศ โดยต้องไม่น้อยกว่าร้อยละ 60 ของมูลค่าวัสดุที่จะใช้ในงานก่อสร้าง ทั้งนี้ตามสัญญาและจัดทำแผนการใช้วัสดุที่ใช้ในงานก่อสร้างทั้งหมดตามสัญญาภายใน 30 วัน นับตั้งแต่วันที่ได้ลงนามในสัญญา (ตามแบบฟอร์มที่กำหนด)
2. กำหนดให้ผู้รับจ้างใช้เหล็กที่ผลิตภายในประเทศไม่น้อยกว่าร้อยละ 60 ของปริมาณเหล็กที่ต้องใช้ตามสัญญาและจัดทำแผนการใช้ปริมาณวัสดุภายในประเทศต้องใช้งบประมาณตามสัญญาภายใน 30 วันนับตั้งแต่วันที่ได้ลงนามในสัญญา (ตามแบบฟอร์มที่กำหนด)