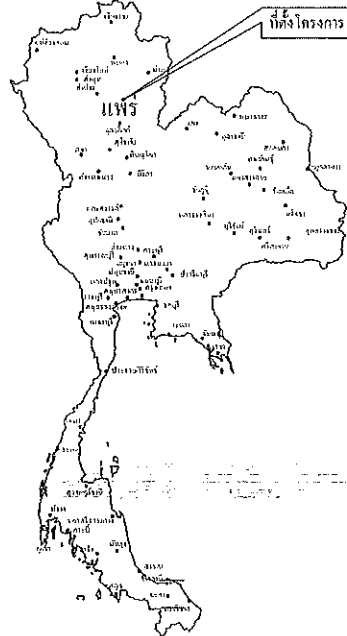
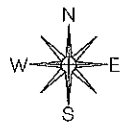




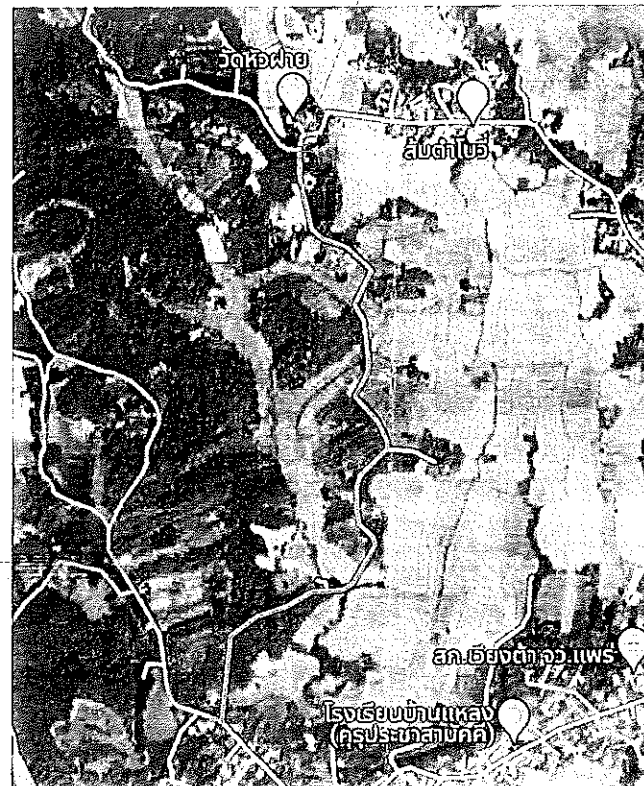
โครงการซ่อมแซมถนนเดิมปูทับด้วยแอสฟัลท์ติกคอนกรีต

สายบ้านม่อน-บ้านหัวฝาย หมู่ที่ 7 บ้านหัวฝาย

ตำบลเวียงต้า อำเภอเมือง จังหวัดแพร่



แผนที่ประเทศไทย



จุดเริ่มต้นโครงการ

โครงการซ่อมแซมถนนเดิมปูทับด้วยแอสฟัลต์ติกคอนกรีต
สายบ้านม่อน-บ้านห้วยฝ้าย หมู่ที่ 7 บ้านห้วยฝ้าย
ตำบลเวียงต้า อำเภอลอง จังหวัดแพร่
ขนาดกว้าง 6.00 เมตร.ยาว 1,910.00 เมตร.หนาเฉลี่ย 0.05 เมตร.
หรือมีพื้นที่ไม่น้อยกว่า 11,460 ตารางเมตร.

หมายเหตุ

ผู้รับจ้างต้องทำการสำรวจจัดทำระดับ CROSS - SECTION ก่อนดำเนินการและหลังดำเนินการ/ให้ช่างผู้ควบคุมงานตรวจ

ผังสังเขปบริเวณก่อสร้าง



กองช่าง
เทศบาลตำบลเวียงต้า

ฉบับนี้โครงการก่อสร้าง
โดยนายประจักษ์ อภัยวงศ์
นายประจักษ์ อภัยวงศ์
นายประจักษ์ อภัยวงศ์
นายประจักษ์ อภัยวงศ์
นายประจักษ์ อภัยวงศ์
นายประจักษ์ อภัยวงศ์

สถานที่ก่อสร้าง
ตามแบบฉบับที่ 1/2567
ตามแบบฉบับที่ 1/2567

เขียนแบบ
[ลายเซ็น]
[นายประจักษ์ อภัยวงศ์]
ผู้อำนวยการกองช่าง ทต.เวียงต้า

วิศวกร
[ลายเซ็น]
[นายประจักษ์ อภัยวงศ์]
สย.10920

เห็นสมควรให้
[ลายเซ็น]
นายประจักษ์ อภัยวงศ์
หัวหน้าสำนักงานศึกษาธิการ
นิตยสารเทศบาลตำบลเวียงต้า

อนุมัติ:
[ลายเซ็น]
(นายประจักษ์ อภัยวงศ์)
นายกเทศมนตรีตำบลเวียงต้า

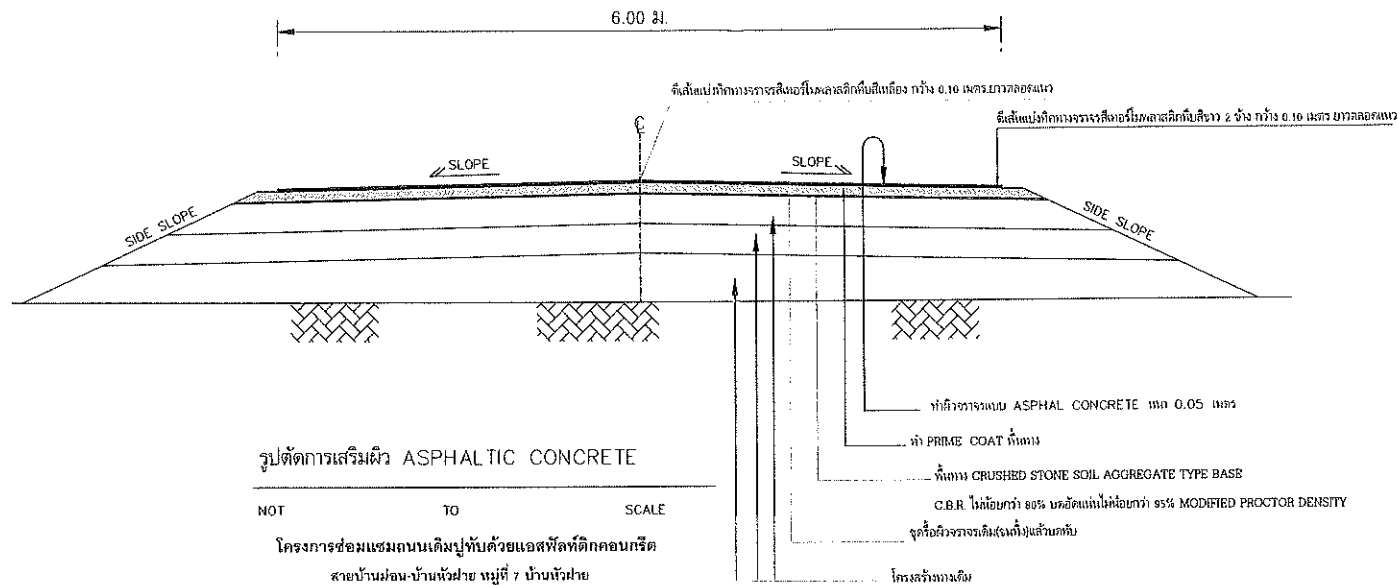
แบบแสดง
แผนที่ประเทศไทย
ผังสังเขปบริเวณก่อสร้าง

รับ/เดือน/ปี

แบบเลขที่ 1/2567
เทศบาลตำบลเวียงต้า

แผ่นที่ 1/2

จำนวนแผ่น 2 แผ่น



รายการประกอบแบบ

ลำดับที่	รายการ	ข้อกำหนด
1	มาตรฐานแอสฟัลติกคอนกรีต (ASPHALT CONCRETE)	อ้างอิง " มาตรฐานทางหลวงท้องถิ่น " มทล 230 - 2562
2	มาตรฐานไพรม์โคท (Prime Coat)	อ้างอิง " มาตรฐานทางหลวงท้องถิ่น " มทล 225 - 2562
3	มาตรฐานวัสดุหินแตกหยาบ (Crushed Rock Base)	อ้างอิง " มาตรฐานทางหลวงท้องถิ่น " มทล 203 - 2562
4	มาตรฐานเกณฑ์การผสมจราจรบนผิวทางไร้คู่ออร์โธโทปิกสโกลอแอส	อ้างอิง " มาตรฐานทางหลวงท้องถิ่น " มทล 241 - 2562

หมายเหตุ

ผู้รับจ้างต้องทำการสำรวจจัดทำระดับ CROSS - SECTION ก่อนดำเนินการและหลังดำเนินการ/ให้ช่างผู้ควบคุมงานตรวจ



กองช่าง
เทศบาลตำบลเวียงต้า

แบบโครงการก่อสร้าง
โดยกรมการช่าง
นายอำเภอ อำเภอเวียงต้า จังหวัดเชียงราย
นายอำเภอ อำเภอเวียงต้า จังหวัดเชียงราย

สถานที่ก่อสร้าง

สายบ้านม่อน-บ้านหัวฝาย หมู่ที่ 7 บ้านหัวฝาย
ตำบลเวียงต้า อำเภอลอง จังหวัดแพร่

เขียนแบบ

(นายบุญ นันทวันชัย)
ผู้อำนวยการกองช่าง เทศ.สูงเม่น

วิศวกร

(นายธนกร อภิญาสังกร)
ศษ.10920

นายอำเภอ

(นายอำเภอ)
นายอำเภอ อำเภอเวียงต้า จังหวัดเชียงราย

อนุมัติ:

(นายประภาส โพธิ์ตา)
นายกเทศมนตรีตำบลเวียงต้า

แบบแสดง

ผังสังเขปบริเวณก่อสร้าง

วัน/เดือน/ปี

แบบเลขที่ 2/2567
เทศบาลตำบลเวียงต้า

แผ่นที่ 2/2

จำนวนแผ่น 2 แผ่น