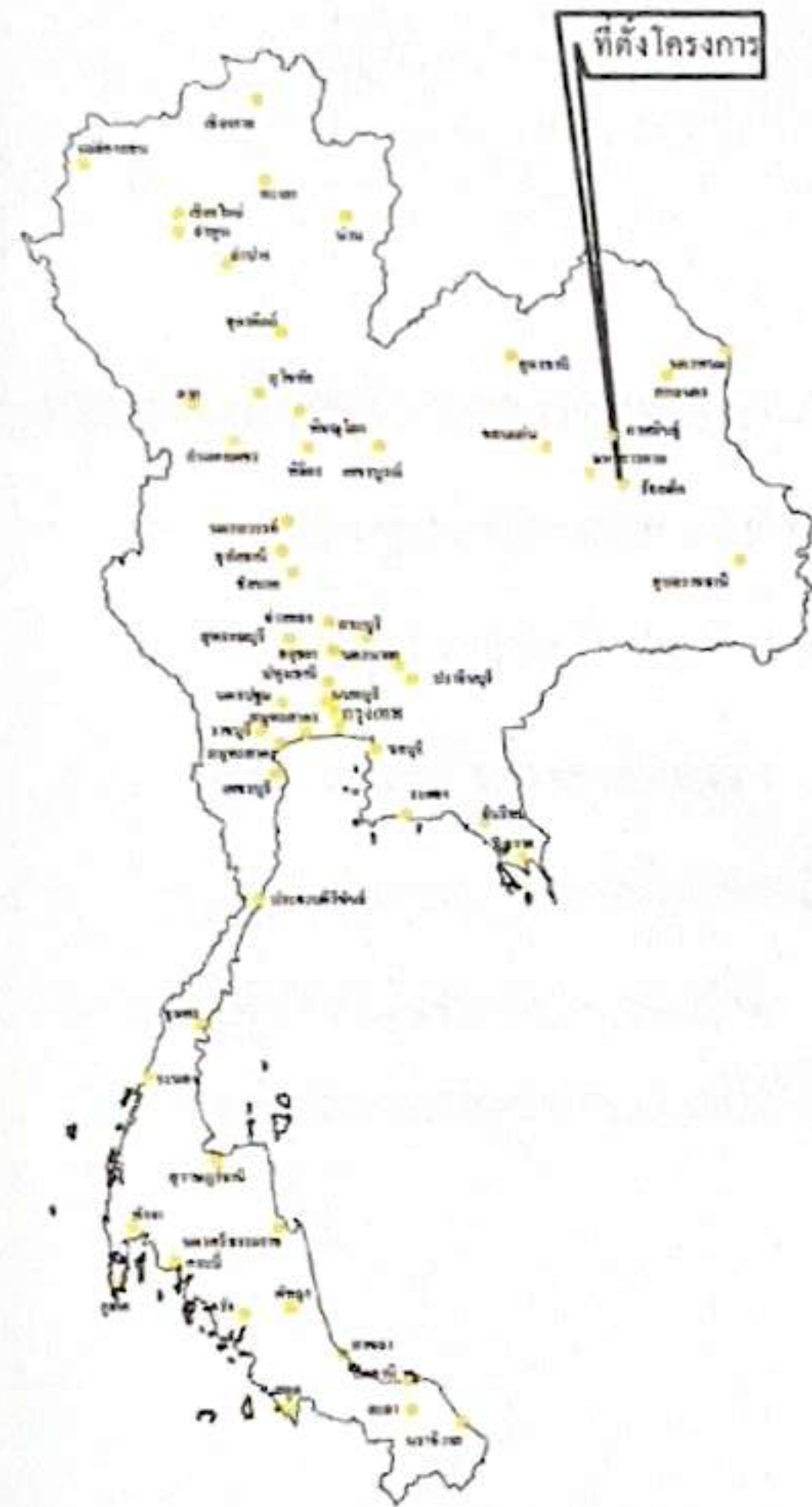


แบบโครงการก่อสร้างถนนแอสฟัลติกคอนกรีต

สี่แยกตลาดสด - บ้านคูยแต่ หมู่ที่ ๕

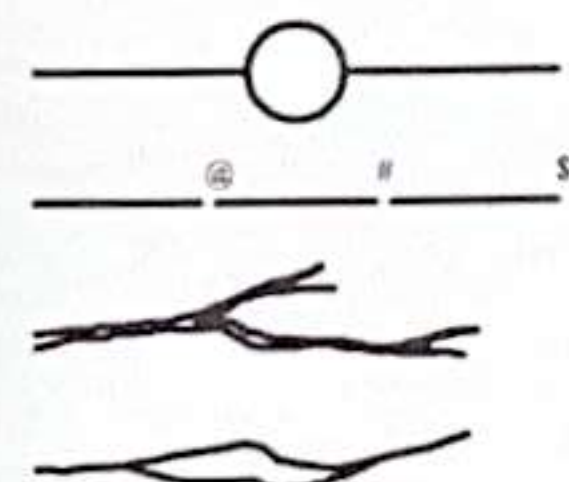
กว้าง ๖.๐๐ เมตร ยาว ๒,๓๘๐.๐๐ เมตร หนา ๐.๐๔ เมตร หรือมีพื้นที่ไม่น้อยกว่า ๑๔,๒๘๐ ตารางเมตร

ตำบลบัวแดง อำเภอปทุมรัตน์ จังหวัดร้อยเอ็ด



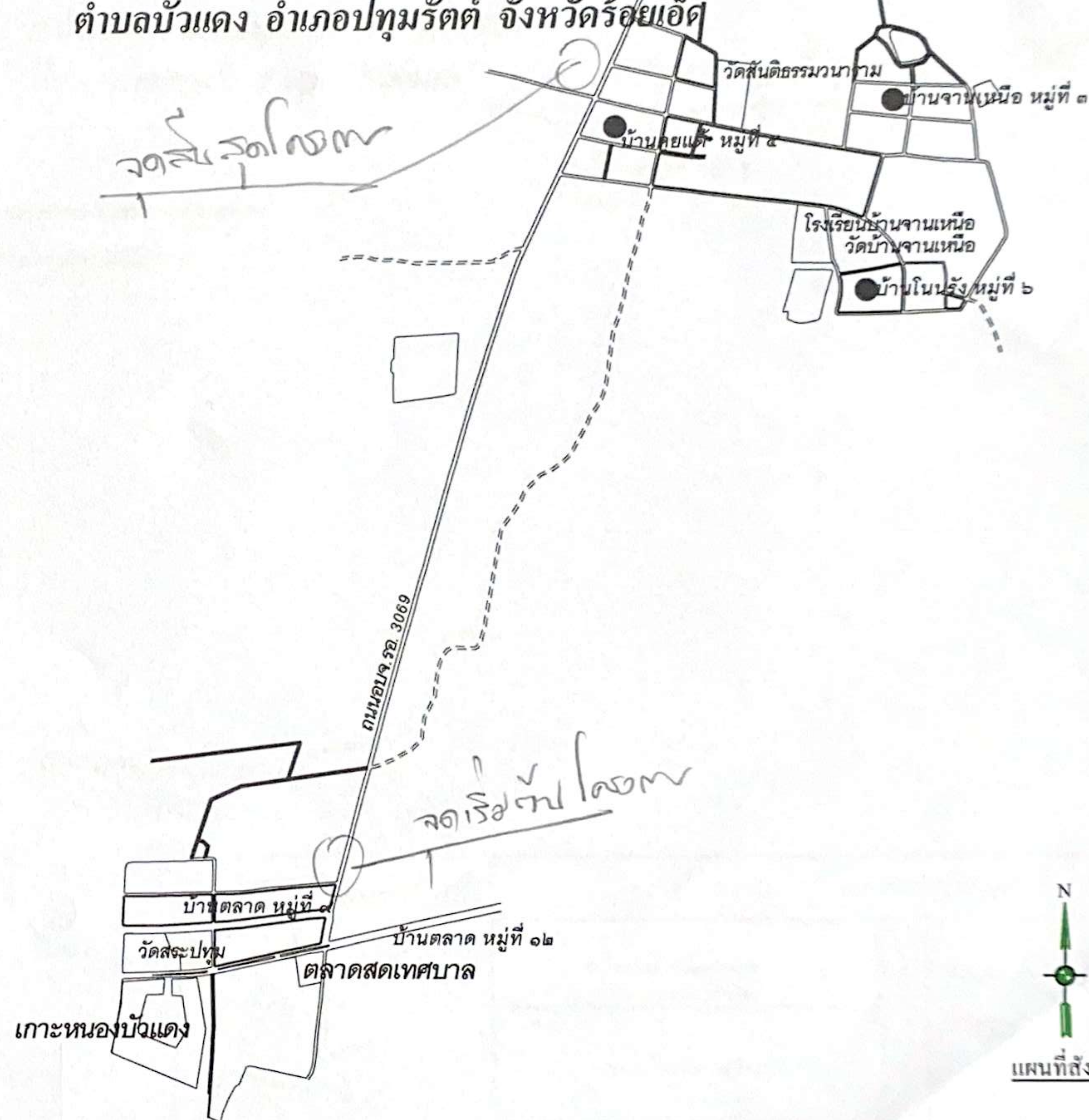
แผนที่ประเทศไทย

สัญลักษณ์



ทางหลวงแผ่นดิน (กรมทางหลวง)
ทางโครงการ ที่จะทำการก่อสร้าง (กรมทางหลวงชนบท)
แม่น้ำ, ลำคลอง
หนองน้ำ, ห้วย
หมู่บ้าน
วัด, ศาลา, โรงเรียน
ที่ตั้ง จังหวัด, อำเภอ

๘ ๕
๐ ๐



งานก่อสร้างผิวทาง ASPHALTIC CONCRETE

กองช่าง

เทศบาลตำบลปทุมรัตน์

สี่แยกตลาดสด - บ้านคูยแด่ หมู่ที่ ๕

ต.บัวแดง อ.ปทุมรัตน์ จ.ร้อยเอ็ด

ระยะทาง 2.380 กิโลเมตร

รายละเอียดประกอบการดำเนินการ

1.งานซ่อมสร้างผิวทางแบบแอสฟัลติกคอนกรีต (โดยวิธี Pavement In - Place Recycling) รวมระยะทาง 2.380 กม.

- ช่วง กม.ที่ 0+000 ถึง กม.ที่ 2+380 ระยะทาง 2.380 กิโลเมตร ผิวจราจรกว้าง 6.00 เมตร ไม่มีไหล่ทาง

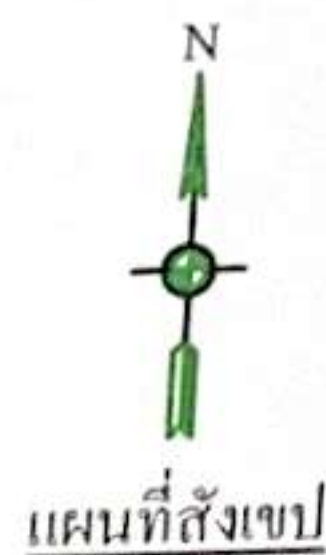
2.ความหนาผิวจราจร หนาเฉลี่ย 4.00 เซนติเมตร

3.เส้นจราจร (สีเทอโมพลาสติก) กว้าง 0.10 เมตร 3 เส้น

-เส้นขอบผิวจราจร 2 เส้นตีทับ

-เส้นแบ่งทิศทางจราจร 1 เส้นตีปะ

หมายเหตุ***โครงสร้างถนนเดิมเป็นถนนคอนกรีต



จุดเริ่มต้นโครงการ
กม. 0+000

ถนนยาว 3060

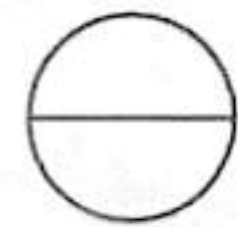
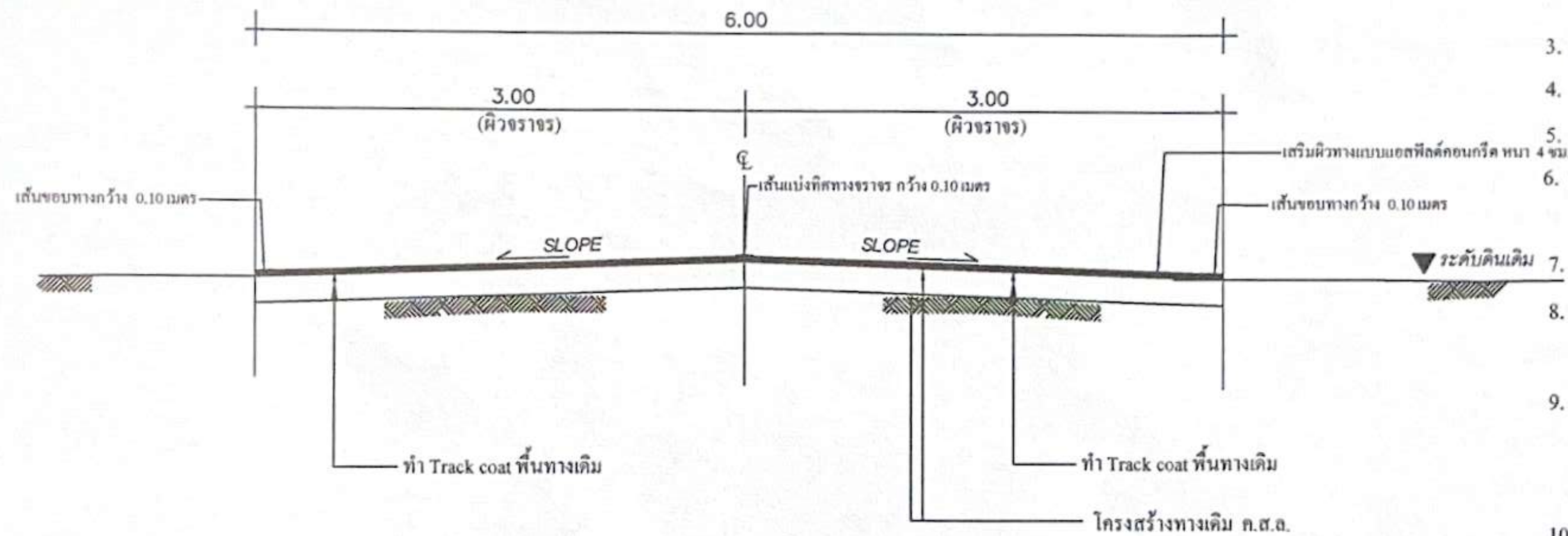
จุดสิ้นสุดโครงการ กม. 2+380

เทศบาลตำบลปทุมรัตน์				
แบบลายทาง สี่แยกตลาดสด - บ้านคูยแด่ หมู่ที่ ๕ ต.บัวแดง อ.ปทุมรัตน์ จ.ร้อยเอ็ด	แสดงแบบ รูปตัดขวาง, รายการประกอบแบบ	กองช่าง / ส่วนการช่าง	สำรวจ	เห็นชอบ
			ออกแบบ-เขียนแบบ	ปลัดเทศบาล
			ตรวจสอบ	อนุมัติ
			วิศวกร	นายกเทศมนตรี

แบบมาตรฐานงานบำรุงรักษาทาง

งานก่อสร้างผิวทางแอสฟัลติกคอนกรีต

สี่แยกตลาดสด - บ้านคุดแด หมู่ที่ ๕



รูปตัดโครงสร้างทางแอสฟัลติกคอนกรีต
Not to Scale

(กม.ที่ 0+000 - 2+380 รวมระยะทาง 2.380 กม.)

รายการประกอบแบบก่อสร้าง

- ผู้รับจ้างจะต้องทำการตรวจสอบแบบและรายการต่างๆ ให้เป็นที่ถูกต้อง พร้อมทั้งวางแผนปฏิบัติงานให้เหมาะสม ถูกต้องตามขั้นตอนและตามมาตรฐานงานก่อสร้างที่ดีของงานก่อสร้างแต่ละรายการ โดยผู้รับจ้างจะต้องส่งแผนการปฏิบัติงานให้ผู้ว่าจ้างพิจารณาให้ความเห็นชอบก่อนดำเนินการ
- วัสดุต่าง ๆ ที่นำมาใช้ในงานก่อสร้าง ก่อนนำมาใช้จะต้องได้รับความเห็นชอบจากผู้ควบคุมงานเสียก่อน วัสดุใดหากมีการกำหนดมาตรฐานไว้ในมาตรฐานผลิตภัณฑ์อุตสาหกรรม (มอก.) การทดสอบและพิจารณาอนุมัติให้นำวัสดุดังกล่าวมาใช้ในงานก่อสร้าง ให้ถือปฏิบัติตามข้อกำหนดของ มอก. สำหรับวัสดุนั้น ๆ หากภายหลังปรากฏว่าวัสดุที่นำมาใช้ในการก่อสร้างไม่ถูกต้องตามมาตรฐานกำหนด หรือไม่ถูกต้องตาม มอก. ผู้รับจ้างต้องรับผิดชอบความเสียหายหรือความผิดพลาดที่เกิดขึ้น
- ผู้รับจ้างจะต้องทำการก่อสร้างด้วยความระมัดระวัง โดยไม่ให้เกิดความเสียหายต่อทรัพย์สินของทางราชการและเอกชน
- ค่าระดับของหมุดหลักฐานตามแบบที่กำหนด (BM.) เป็นค่าระดับสมมติที่ใช้เฉพาะในงานก่อสร้างเท่านั้น
- รถขนส่งวัสดุรวมทั้งรถบรรทุกและเครื่องจักรที่ใช้ในงานก่อสร้างต้องปฏิบัติตามกฎหมาย
- ผู้ควบคุมงาน หมายถึงผู้ควบคุมงาน และ / หรือผู้แทนของกรมทางหลวงชนบท หรือบริษัทที่ปรึกษาตามคำสั่งของกรมทางหลวงชนบท
- มาตรฐานการก่อสร้างให้ใช้รายการมาตรฐานงานก่อสร้าง กรมทางหลวงชนบท (มทข.) ฉบับปัจจุบัน
- ที่จุดเริ่มต้นและจุดสิ้นสุดโครงการฯ รวมทั้งทางแยก ให้ปรับระดับของถนนให้กลมกลืนกับถนนเดิม โดยไม่ทำให้เกิดอุปสรรคต่อการจราจร และไม่เป็นอันตรายต่อชีวิตและทรัพย์สิน
- สาธารณูปโภค และสาธารณูปการต่าง ๆ เช่น ไฟฟ้า โทรศัพท์ ประปา ท่อระบายน้ำ เป็นต้น ที่อยู่บริเวณที่ก่อสร้างและเป็นอุปสรรคต่อการก่อสร้าง ผู้รับจ้างจะต้องดำเนินการติดต่อหน่วยงานที่เกี่ยวข้อง เพื่อย้ายสิ่งต่าง ๆ เหล่านั้น ไปให้พ้น ค่าใช้จ่ายต่าง ๆ ให้เป็นของผู้รับจ้าง
- ท่อ คลส. ให้ใช้เดิมความยาวมาตรฐานที่ผลิต โดยไม่มีการตัดใช้ในการก่อสร้าง
- ให้แฉ่งดินเดิม และ / หรือ ท่อคลองเดิมบริเวณปลายท่อทั้งสองข้าง เพื่อให้สามารถระบายน้ำผ่านท่อได้
- จำนวนท่อ และตำแหน่งการวางท่อกลมระบายน้ำในแต่ละแถว อาจเปลี่ยนแปลงได้ตามความเหมาะสม โดยให้อยู่ในดุลยพินิจของผู้ควบคุมงาน
- ตำแหน่งก่อสร้างสะพาน ท่อลอดเหลี่ยม เครื่องหมายจราจร รางระบายน้ำ และบ่อพัก อาจปรับแต่งให้เหมาะสมตามสภาพพื้นที่ได้ โดยให้อยู่ในดุลยพินิจของผู้ควบคุมงาน
- ตำแหน่งการก่อสร้างทางเชื่อมตามแบบ อาจเปลี่ยนแปลงได้ตามความเหมาะสม โดยให้อยู่ในดุลยพินิจของผู้ควบคุมงาน
- การแก้ไขเปลี่ยนแปลง และการปรับแต่งตามข้อ 12, 13, และ 14 จะต้องไม่ทำให้ปริมาณยอดรวมทั้งสิ้นของแต่ละรายการ น้อยกว่าที่กำหนดในแบบก่อสร้าง
- รายการใดที่ไม่ได้กำหนดไว้ในแบบหรือกำหนดไว้ไม่ชัดเจนหรือแสดงไว้ขัดแย้งกัน หรือมีปัญหาในการก่อสร้าง หรือไม่ปฏิบัติตามหลักวิชาช่างที่ดี ให้รายงานและดำเนินการตามดุลยพินิจของคณะกรรมการตรวจการจ้างฯ
- ผู้รับจ้างจะต้องมีมาตรการในการป้องกันอุบัติเหตุต่าง ๆ อันอาจเกิดขึ้นจากการทำงานก่อสร้าง ไม่ว่าอันตรายนั้น ๆ จะมีสาเหตุมาจากสภาพแวดล้อมแห่งงานที่กระทำหรือมีสาเหตุจากการจัดการงานก่อสร้างที่ไม่เหมาะสม ทั้งนี้เพื่อความปลอดภัยทั้งชีวิตและทรัพย์สินทั้งหมดที่เกี่ยวข้อง มาตรการเกี่ยวกับการป้องกันอุบัติเหตุนี้ ผู้รับจ้างจะต้องปฏิบัติตามมาตรฐานความปลอดภัยในการก่อสร้างซึ่งกำหนดไว้ในกฎกระทรวงคมนาคม
- ผู้รับจ้างจะต้องติดตั้งป้ายเตือน เครื่องหมายจราจรหรือสัญญาณไฟ ในระหว่างก่อสร้างตามมาตรฐานกรมทางหลวงชนบท

เทศบาลตำบลปทุมรัตน์

แบบสายทาง	กองช่าง / สำนักการช่าง	สำรวจ	เห็นชอบ
สี่แยกตลาดสด - บ้านคุดแด หมู่ที่ ๕ ค.บัวแดง อ.ปทุมรัตน์ จ.ร้อยเอ็ด		ออกแบบ-เขียนแบบ	ปลัดเทศบาล
แสดงแบบ		ตรวจสอบ	อนุมัติ
รูปตัดขวาง, รายการประกอบแบบ		วิศวกร	นายกเทศมนตรีนคร