

กองช่าง เทศบาลตำบลท่าบอง



038 - 663188 www.thapma.go.th

.โครงการ.

ปรับปรุงถนนคอนกรีตเสริมเหล็กและวางระบบน้ำคอนกรีตเสริมเหล็ก สายทาง รย.ถ. 90081 ถนนหนองมะหาด ชุดย 4
ชุมชนบ้านหนองมะหาด หมู่ที่ 3
ตำบลท่าบอง อำเภอเมือง จังหวัดระยอง
(รายละเอียดตามแบบแปลนของทางราชการ)

แบบเลขที่ ๒๑ / 2566

สำรวจแบบ	
1/6	สำรวจแบบ - รายการประกอบแบบ
2/6	ผังบริเวณแสดงที่ตั้งโครงการก่อสร้าง
3/6	แบบแปลน
4/6	แปลนเสริมเหล็กพื้นถนน, แบบขยายเสริมเหล็กถนน
5/6	แปลนวางระบบน้ำ, รูปตัดวางระบบน้ำ, การเสริมเหล็กระบบน้ำ
6/6	แบบขยายปಾಯีโครงสร้าง

ສາຍການໄລຍະກວ່າ ໓໐໐ ກິໂລແມັດ

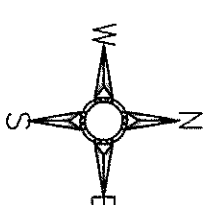
1. คอนกรีตผสมเสร็จ (Ready Mixed Concrete) สำหรับงานก่อสร้างโครงสร้างของอาคาร จะทำหน้าใช้ขึ้นนั้น ต้องมีความด้านหน้าแรงยึดของแรงคอนกรีต ไม่น้อยกว่า 320 กิโลกรัมต่อตารางเซนติเมตรและจะตรวจรับงานได้ต่อเมื่อเป็นคอนกรีตไม่น้อยกว่า 7 วัน และทดสอบหาค่าความต้านทานแรงอัดของแรงคอนกรีตตามแบบที่กำหนดก่อนระยะเวลากาการรับคอนกรีต 28 วันให้ถือว่าคอนกรีตที่หล่อแล้วผ่านเกณฑ์มาตรฐานที่กำหนด
2. ผู้รับจ้างต้องควบคุมความชื้นมหาของคอนกรีต ซึ่งหาโดยวิธีทดสอบค่าการยุบตัวของคอนกรีตตามวิธีมาตรฐาน (Slump Test - ASTM C-143) ซึ่งมีค่าการยุบตัวของคอนกรีตไม่เกิน 7.5 เซนติเมตร 2.5 เซนติเมตร
3. การเก็บตัวอย่างคอนกรีตสำหรับทำการทดสอบหาค่ากำลังทางแรงยึดของคอนกรีต จะต้องเก็บขึ้นตัวอย่างจำนวน 2 ชุด ขนาด 15x15x15 ซม. (1 ชุด = 3 แห่ง) สำหรับทดสอบ 7 วัน หรือทดสอบ 14 วัน หรือทดสอบ 28 วัน ให้เลือกทดสอบตามเกณฑ์อย่างใดอย่างหนึ่งไม่น้อยกว่า 1 ชุด โดยสุ่มเก็บปริมาณตัวอย่างคอนกรีตทั้งหมดขึ้นทุกๆ 50 ลูกบาศก์เมตร ที่ทำการทดสอบและรับรองโดยหน่วยงานราชการที่เกี่ยวข้อง เทศบาลตำบลทับมาเข็ถือเท่านั้น
4. งานเหล็ก
- เหล็กเสริมคอนกรีต ต้องเป็นเหล็กเส้นใหม่ที่ไม่เคยใช้งานมาก่อน ต้องมีฉลวดตอก ไม่มีสนิมกร่อน ไม่เป็นสนิมมัน ไม่มีรอยแตกหัก และผลิตตามมาตรฐานอุตสาหกรรม (มอก. 20-2527)
- เหล็กรูปพรรณ ให้ใช้เหล็กที่คุณภาพมาตรฐานอุตสาหกรรม มอก. 116
5. งานแบบหล่อคอนกรีต
- แบบหล่อคอนกรีต ต้องทำจากวัสดุที่แข็งแรง ไม่ผุ ไม่คดงอ อาทิ เช่น เหล็ก ไม้ ฯลฯ
- แบบหล่อคอนกรีต ต้องทำแบบให้สนิทเพื่อกันน้ำปูนรั่ว ผิวด้านในของแบบที่เทปูนคอนกรีตต้องเรียบ และต้องทำให้อากาศก่อนลงมือเทคอนกรีต
- แบบหล่อคอนกรีต ต้องมั่นคงแข็งแรงพอที่จะรับน้ำหนักและแรงสั่นสะเทือน เมื่อใช้เครื่องสั่นสะเทือนคอนกรีตได้โดยไม่หลุดตัวหรือแอ่นตัวจนเสียระดับหรือแนว
6. ต้องไม่เกิดการจางจวร จนกว่ากำลังคอนกรีตจะได้ตามค่าที่กำหนด
7. แนวและระดับที่กำหนดในแบบ เป็นเพียงแนวทางในการก่อสร้างเท่านั้น ค่าที่ไม่อนุช่วงความสูงงานจะกำหนดไว้ในขณะก่อสร้าง
8. ในระหว่างดำเนินการก่อสร้าง ผู้รับจ้างต้องติดป้ายตามรายละเอียดที่กำหนด ให้ และติดตะปายเตือนเมตก่อสร้าง บัญเตือนสัญลักษณ์ความปลอดภัยของผู้สัญจรผ่านไปมา ให้ชัดเจน
9. อุปกรณ์ต่างๆ ที่เกิดขึ้นขณะก่อสร้าง เช่น ตีนไม้ เสากันฟ้า ห้อยประปา โทรศัพท์ เตาต้มน้ำ ฯลฯ ให้ผู้รับจ้างเป็นผู้ดูแลรักษา และคืนสภาพให้ใช้งานได้ตามเดิม
10. ผู้ใช้ของประเภทอาคารจะต้องไม่ดูแลงานที่ก่อสร้างเสร็จเพื่อป้องกันข้อผิดพลาดโดยให้ถือว่าผู้รับจ้างเข้าใช้และวิศวกรรมจากากรก่อสร้างที่กำหนดถูกต้องเรียบร้อยแล้วเป็นการมอบสถานที่ให้ผู้รับจ้างทราบแล้ว เมื่อลงนามในสัญญาจะเรียกข้อคำเสียหากใดๆ ในการก่อสร้างอีกไม่ได้
11. เนื่องจากอาคารก่อสร้างอยู่ในเขตชุมชน อาจมีอุบัติเหตุในการก่อสร้าง จนบาดเจ็บหรือพิการจากอุบัติเหตุจราจรหรือเกิดอันตรายแก่คนเดินเท้าได้
12. ก่อนส่งมอบงานงวดสุดท้าย ผู้รับจ้างต้องแจ้งความละเอียดบริเวณสถานที่ก่อสร้าง และจัดพร้อมวัสดุสิ่งของของตนทั่วๆ วัสดุเสียหาย เนื่องจากอาคารก่อสร้างให้เรียบร้อย
13. ข้อกำหนดอื่น
- ในการที่มีปัญหาหรืออุปสรรค ที่จะทำให้การก่อสร้างล่าช้าไปจากแบบแปลนรายละเอียด ให้ผู้รับจ้างแจ้งต่อช่างควบคุมงานการแก้ไขปัญหาอุปสรรคดังกล่าว ให้อยู่ในดุลยพินิจของคณะกรรมการการตรวจรับพัสดุ โดยผ่านความเห็นชอบของผู้จ้าง
- ก่อนจะทำการก่อสร้าง ผู้รับจ้างจะต้องทำการเตรียมพื้นที่ก่อสร้าง แนวเขตที่ดินข้างเคียง และปรับแต่งงานพร้อมทำแบบแนวกั้นและคำระดัการก่อสร้างแจ้งให้ผู้ควบคุมงานทราบก่อนเริ่มดำเนินการก่อสร้าง

ข้อกำหนดก่อนดำเนินการก่อสร้าง

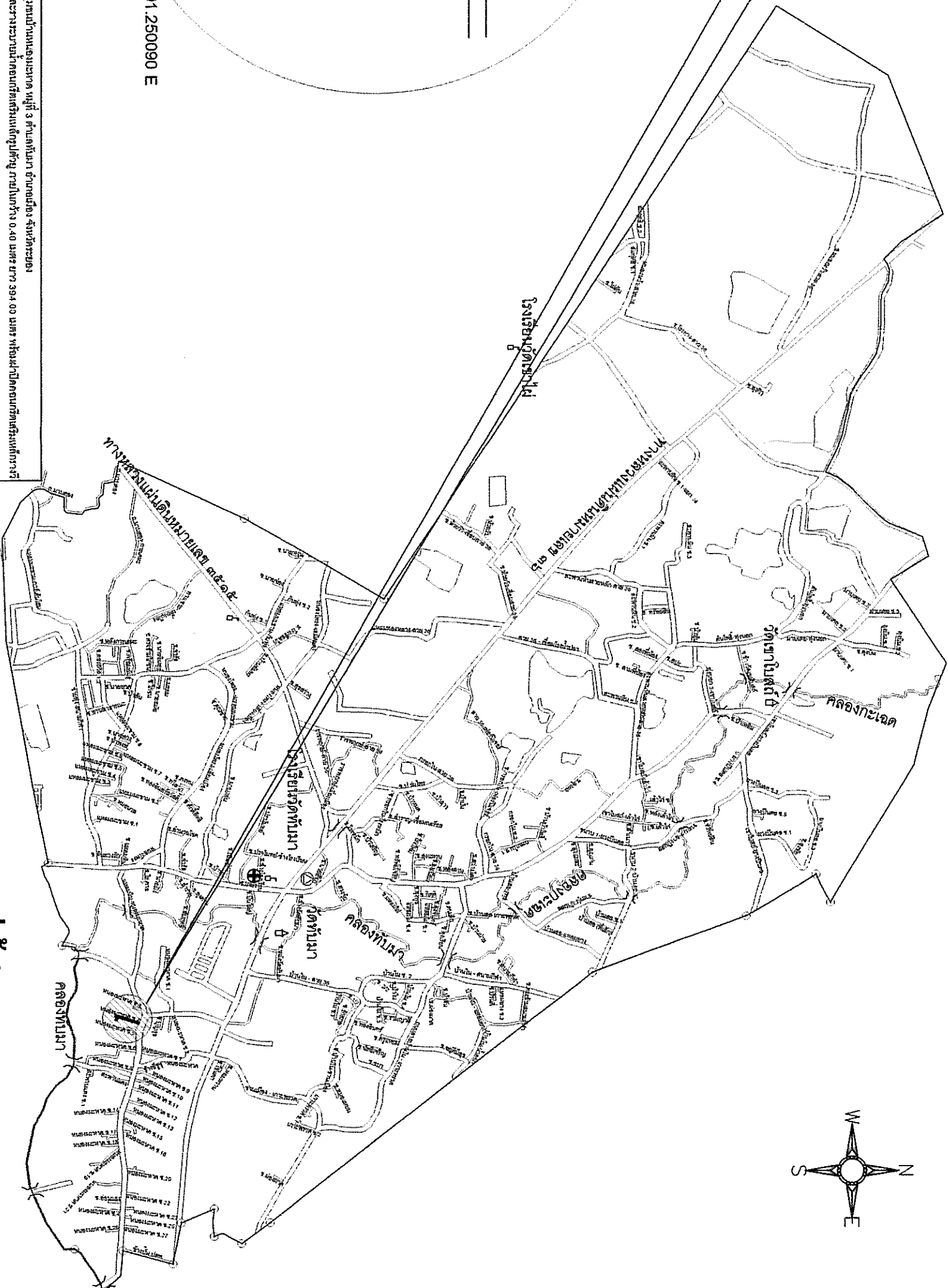
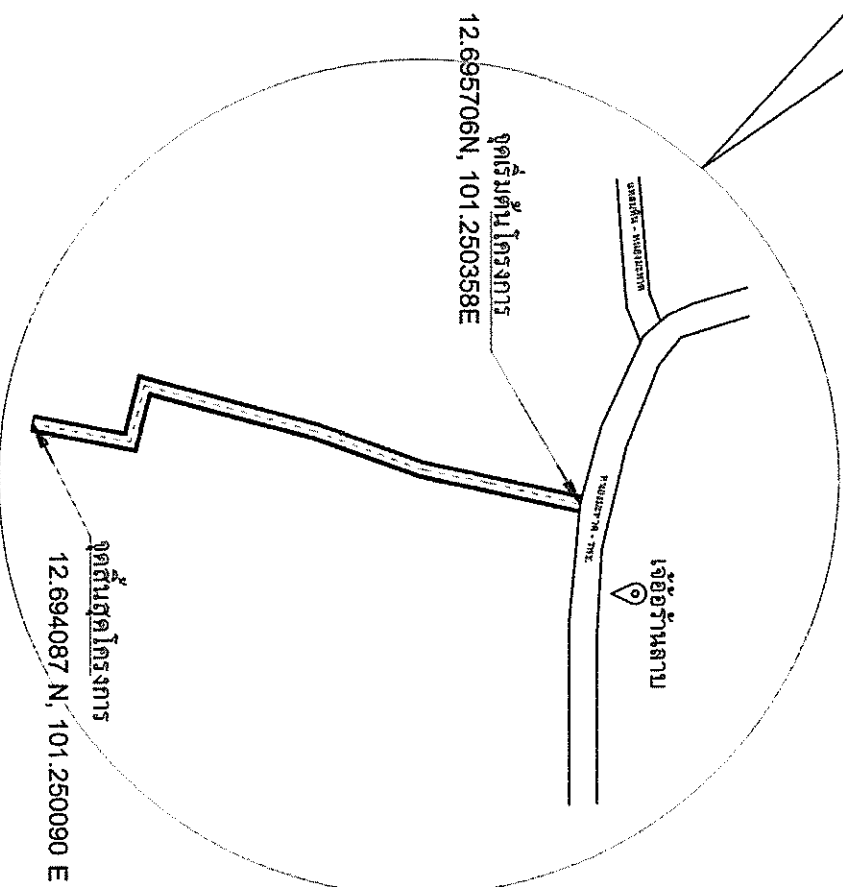
1. ให้ผู้รับจ้างทำการศึกษาติดตั้งภายในเดือนธันวาคม เครื่องหมายในนั้น และแจ้งประกอบอื่นๆ ตามแบบของกรมการขนส่งทางบก เพื่อความสอดคล้องกับการจราจร
2. ก่อนลงมือก่อสร้างให้ผู้รับจ้าง ทำการสำรวจและระดับผิวจราจรเดิมที่จะดำเนินการก่อสร้างส่งกองช่างเทศบาลตำบลกันตัง นำนามให้ดำเนินการก่อนตัดขาดหมายเลข

ผู้ควบคุมงานสามารถกำหนดรูปแบบเปลี่ยนตัวแปรอิสระนี้ไว้ล่วงหน้าเป็น แนวทฤษฎีงานหนึ่ง ปกติหากคอมพิวเตอร์, แนวทฤษฎีงาน, แนวทฤษฎีงานไฟฟ้า, ช่องแสงสว่าง, แนวทฤษฎีงานระบบระบายน้ำคอมพิวเตอร์เสริมเหล็ก และแนวทฤษฎีงานอื่นๆ ผู้ควบคุมงานสามารถปรับเปลี่ยนแนวทฤษฎีงานให้เหมาะสมตามสภาพหนึ่งงาน หรือทฤษฎีงานเชิงทฤษฎีงาน โดยไม่ต้องอาศัยไปจากทฤษฎีงานแบบแผน

<p>กองช่าง เทศบาลตำบลทับมา</p> <p>.....โครงการ</p> <p>ปรับปรุงถนนคอนกรีตเสริมเหล็กและวางระบบน้ำคอนกรีตเสริมเหล็ก สายทาง รย.ถ. 90061 ถนนหนองมะหาด ซอย 4 ชุมชนบ้านหนองมะหาด หมู่ที่ 3 ตำบลทับมา อำเภอเมือง จังหวัดระยอง</p>	สำรวจ / เขียนแปลตอก	นายทองพระ เจริญคำ	ตำแหน่ง ผู้ช่วยนายช่างสำรวจ	ลายมือชื่อ <i>Stom</i>	<p>แบบเลขที่ 29/2567</p>
	ตรวจสอบ	นายวิชิต บุตดา	ตำแหน่ง วิศวกรโยธาปฏิบัติการ รักษาราชการแทนหัวหน้าฝ่าย	ลายมือชื่อ <i>[Signature]</i>	
	ตรวจสอบ	นายสมศักดิ์ อดิบุตร	ตำแหน่ง ผู้อำนวยการกองช่าง	ลายมือชื่อ <i>[Signature]</i>	<p>แบบแผ่นที่ 1.. / ..6..</p>
<p>เห็นชอบ</p> <p>.....</p> <p>(นางสาวเวริฎา ขจิตนติธรรม)</p> <p>ตำแหน่ง ปลัดเทศบาลตำบลทับมา</p>	<p>เห็นชอบ</p> <p>.....</p> <p>(นายชูชาติ คงหน)</p> <p>ตำแหน่ง รองนายกเทศมนตรีตำบลทับมา</p>	<p>อนุมัติ</p> <p>.....</p> <p>(นายประสิทธิ์ วงษ์ศรี)</p> <p>ตำแหน่ง นายกเทศมนตรีตำบลทับมา</p>	<p>วันอนุมัติแบบ</p> <p>..... / /</p>		



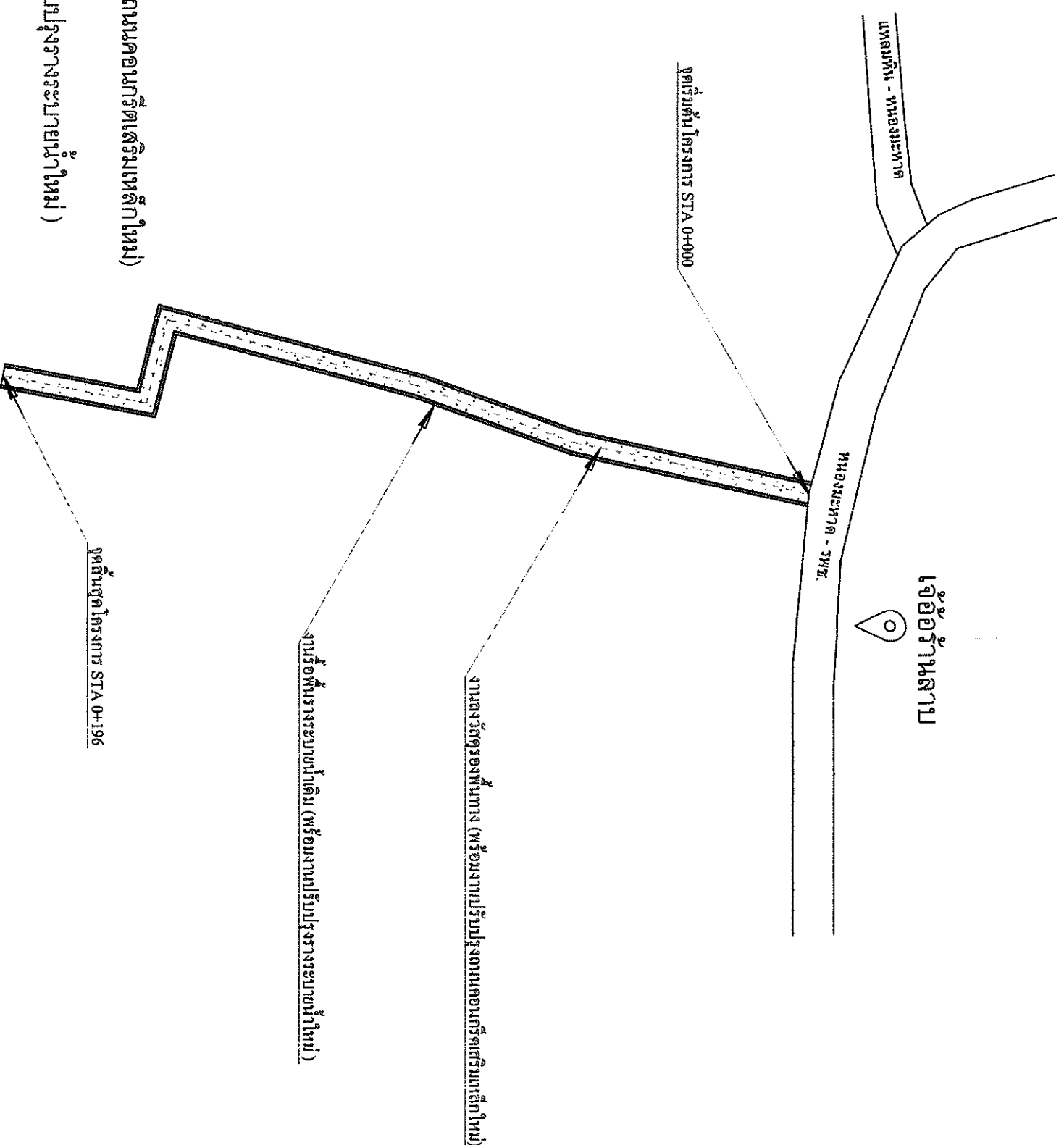
ตำแหน่งที่ตั้งโครงการ
ชุมชนบ้านหนองมะหาด หมู่ที่ 3 ต.บ้านมา อ.เมือง จ.ระยอง



สถานที่ตั้งโครงการ : หมู่บ้านชุมชนเกษตรอินทรีย์แห่งที่ ๒ และ ๓ ตำบลบึงนาราง อำเภอสากเหล็ก จังหวัดพิจิตร
 ประเภท : ศึกษาระดับมัธยมศึกษาตอนต้น จำนวน ๑๐๐ คน
 ระยะเวลา : ๒๕ กรกฎาคม ๒๕๖๑ - ๒๖ กรกฎาคม ๒๕๖๑
 เวลา : ๐๘.๐๐ น. - ๑๖.๐๐ น.
 วัตถุประสงค์ : เพื่อให้นักเรียนได้เรียนรู้วิถีชีวิตของเกษตรกรในชุมชนเกษตรอินทรีย์ และเรียนรู้วิถีชีวิตของเกษตรกรในชุมชนเกษตรอินทรีย์

ผู้ประณามแสดงต่อโครงการของเข

<p>กองช่าง เทศบาลตำบลกันเกรา</p> <p>038 - 663188 www.thapma.go.th</p>		<p>...โครงการ ...</p> <p>ปรับปรุงถนนคอนกรีตเสริมเหล็กและวางระบบน้ำคอนกรีตเสริมเหล็ก สายทาง รย.ถ. 90081 ถนนหนองมะหาด ซอย 4 หมู่บ้านหนองมะหาด หมู่ที่ 3 ตำบลกันเกรา อำเภอมือง จังหวัดระยอง</p>		<p>สำรวจ / เขียนคัดลอก</p> <p>นายเนาวพร วงษ์เจริญคำ</p> <p>ตำแหน่ง ผู้ช่วยนายช่างสำรวจ</p>		<p>ลายมือชื่อ</p>		<p>แบบเลขที่ 29 / 2567</p>	
<p>เห็นชอบ</p> <p>(นางสาวเชววิภา ขจิตนิตยารม)</p> <p>ตำแหน่ง ปลัดเทศบาลตำบลกันเกรา</p>		<p>ตรวจสอบ</p> <p>นายวิสิทธิ์ บุคดา</p> <p>ตำแหน่ง วิศวกรโยธาปฏิบัติการ วิศวกรรมแผนกหน้าฝ่าย</p>		<p>ลายมือชื่อ</p>		<p>แบบแผนที่ ..2. / ..6..</p>		<p>วันที่อนุมัติแบบ</p>	
<p>เห็นชอบ</p> <p>(นายสุชาติ คงทน)</p> <p>ตำแหน่ง รองนายกเทศมนตรีตำบลกันเกรา</p>		<p>เห็นชอบ</p> <p>นายสมศักดิ์ อดัมตุล</p> <p>ตำแหน่ง ผู้อำนวยการกองช่าง</p>		<p>ลายมือชื่อ</p>		<p>วันที่อนุมัติแบบ</p>		<p>..... / /</p>	



Scale No scale

(អង្គការសហប្រតិបត្តិការស្រាវជ្រាវស្រុក) ក្រុមការងារស្រាវជ្រាវស្រុក

<div>เทศบาลตำบลทับมา</div> <div>อ.เมือง จ.ระยอง</div>		กองช่าง เทศบาลตำบลทับมา	
...โครงการ ...		ปรับปรุงถนนคอนกรีตเสริมเหล็กและวางระบบน้ำคอนกรีตเสริมเหล็ก สายทาง รย.ถ. 90081 ถนนหนองมะหาด ซอย 4 ชุมชนบ้านหนองมะหาด หมู่ที่ 3 ตำบลทับมา อำเภอเมือง จังหวัดระยอง	
เห็นชอบ		สำรวจ / เขียนผังตลอด	นางนงนพพร พระเจริญคำ
		ตรวจสอบ	นายอิทธิศิต บุตดา
		ตรวจสอบ	นายสมศักดิ์ อัมมฤทธิ
เห็นชอบ		ตำแหน่ง ผู้ช่วยนายช่างสำรวจ	ตำแหน่ง วิศวกรโสตถาปฏิบัติกร รักษาการแทนหัวหน้าฝ่าย
(นางสาวเรวิษา ขจิตนิตินทร)		ตำแหน่ง รองนายกเทศมนตรีตำบลทับมา	ตำแหน่ง นายกเทศมนตรีตำบลทับมา
ตำแหน่ง ปลัดเทศบาลตำบลทับมา		ตำแหน่ง รองนายกเทศมนตรีตำบลทับมา	ตำแหน่ง นายกเทศมนตรีตำบลทับมา
.....		อนุมัติ	ลายมือชื่อ.....
(นายชูชาติ คงทน)		ลายมือชื่อ.....	ลายมือชื่อ.....
ตำแหน่ง รองนายกเทศมนตรีตำบลทับมา		ลายมือชื่อ.....	ลายมือชื่อ.....
ตำแหน่ง นายกเทศมนตรีตำบลทับมา		ลายมือชื่อ.....	ลายมือชื่อ.....
..... / /		แบบแปลนที่ 29 / 2567	แบบแปลนที่ 29 / 2567
..... / /		แบบแปลนที่ 29 / 2567	แบบแปลนที่ 29 / 2567
..... / /		แบบแปลนที่ 29 / 2567	แบบแปลนที่ 29 / 2567
..... / /		แบบแปลนที่ 29 / 2567	แบบแปลนที่ 29 / 2567
..... / /		แบบแปลนที่ 29 / 2567	แบบแปลนที่ 29 / 2567
..... / /		แบบแปลนที่ 29 / 2567	แบบแปลนที่ 29 / 2567
..... / /		แบบแปลนที่ 29 / 2567	แบบแปลนที่ 29 / 2567
..... / /		แบบแปลนที่ 29 / 2567	แบบแปลนที่ 29 / 2567
..... / /		แบบแปลนที่ 29 / 2567	แบบแปลนที่ 29 / 2567
..... / /		แบบแปลนที่ 29 / 2567	แบบแปลนที่ 29 / 2567
..... / /		แบบแปลนที่ 29 / 2567	แบบแปลนที่ 29 / 2567
..... / /		แบบแปลนที่ 29 / 2567	แบบแปลนที่ 29 / 2567
..... / /		แบบแปลนที่ 29 / 2567	แบบแปลนที่ 29 / 2567
..... / /		แบบแปลนที่ 29 / 2567	แบบแปลนที่ 29 / 2567
..... / /		แบบแปลนที่ 29 / 2567	แบบแปลนที่ 29 / 2567
..... / /		แบบแปลนที่ 29 / 2567	แบบแปลนที่ 29 / 2567
..... / /		แบบแปลนที่ 29 / 2567	แบบแปลนที่ 29 / 2567
..... / /		แบบแปลนที่ 29 / 2567	แบบแปลนที่ 29 / 2567
..... / /		แบบแปลนที่ 29 / 2567	แบบแปลนที่ 29 / 2567
..... / /		แบบแปลนที่ 29 / 2567	แบบแปลนที่ 29 / 2567
..... / /		แบบแปลนที่ 29 / 2567	แบบแปลนที่ 29 / 2567
..... / /		แบบแปลนที่ 29 / 2567	แบบแปลนที่ 29 / 2567
..... / /		แบบแปลนที่ 29 / 2567	แบบแปลนที่ 29 / 2567
..... / /		แบบแปลนที่ 29 / 2567	แบบแปลนที่ 29 / 2567
..... / /		แบบแปลนที่ 29 / 2567	แบบแปลนที่ 29 / 2567
..... / /		แบบแปลนที่ 29 / 2567	แบบแปลนที่ 29 / 2567
..... / /		แบบแปลนที่ 29 / 2567	แบบแปลนที่ 29 / 2567
..... / /		แบบแปลนที่ 29 / 2567	แบบแปลนที่ 29 / 2567
..... / /		แบบแปลนที่ 29 / 2567	แบบแปลนที่ 29 / 2567
..... / /		แบบแปลนที่ 29 / 2567	แบบแปลนที่ 29 / 2567
..... / /		แบบแปลนที่ 29 / 2567	แบบแปลนที่ 29 / 2567
..... / /		แบบแปลนที่ 29 / 2567	แบบแปลนที่ 29 / 2567
..... / /		แบบแปลนที่ 29 / 2567	แบบแปลนที่ 29 / 2567
..... / /		แบบแปลนที่ 29 / 2567	แบบแปลนที่ 29 / 2567
..... / /		แบบแปลนที่ 29 / 2567	แบบแปลนที่ 29 / 2567
..... / /		แบบแปลนที่ 29 / 2567	แบบแปลนที่ 29 / 2567
..... / /		แบบแปลนที่ 29 / 2567	แบบแปลนที่ 29 / 2567
..... / /		แบบแปลนที่ 29 / 2567	แบบแปลนที่ 29 / 2567
..... / /		แบบแปลนที่ 29 / 2567	แบบแปลนที่ 29 / 2567
..... / /		แบบแปลนที่ 29 / 2567	แบบแปลนที่ 29 / 2567
..... / /		แบบแปลนที่ 29 / 2567	แบบแปลนที่ 29 / 2567
..... / /		แบบแปลนที่ 29 / 2567	แบบแปลนที่ 29 / 2567
..... / /		แบบแปลนที่ 29 / 2567	แบบแปลนที่ 29 / 2567
..... / /		แบบแปลนที่ 29 / 2567	แบบแปลนที่ 29 / 2567
..... / /		แบบแปลนที่ 29 / 2567	แบบแปลนที่ 29 / 2567
..... / /		แบบแปลนที่ 29 / 2567	แบบแปลนที่ 29 / 2567
..... / /		แบบแปลนที่ 29 / 2567	แบบแปลนที่ 29 / 2567
..... / /		แบบแปลนที่ 29 / 2567	แบบแปลนที่ 29 / 2567
..... / /		แบบแปลนที่ 29 / 2567	แบบแปลนที่ 29 / 2567
..... / /		แบบแปลนที่ 29 / 2567	แบบแปลนที่ 29 / 2567
..... / /		แบบแปลนที่ 29 / 2567	แบบแปลนที่ 29 / 2567
..... / /		แบบแปลนที่ 29 / 2567	แบบแปลนที่ 29 / 2567
..... / /		แบบแปลนที่ 29 / 2567	แบบแปลนที่ 29 / 2567
..... / /		แบบแปลนที่ 29 / 2567	แบบแปลนที่ 29 / 2567
..... / /		แบบแปลนที่ 29 / 2567	แบบแปลนที่ 29 / 2567
..... / /		แบบแปลนที่ 29 / 2567	แบบแปลนที่ 29 / 2567
..... / /		แบบแปลนที่ 29 / 2567	แบบแปลนที่ 29 / 2567
..... / /		แบบแปลนที่ 29 / 2567	แบบแปลนที่ 29 / 2567
..... / /		แบบแปลนที่ 29 / 2567	แบบแปลนที่ 29 / 2567
..... / /		แบบแปลนที่ 29 / 2567	แบบแปลนที่ 29 / 2567
..... / /		แบบแปลนที่ 29 / 2567	แบบแปลนที่ 29 / 2567
..... / /		แบบแปลนที่ 29 / 2567	แบบแปลนที่ 29 / 2567
..... / /		แบบแปลนที่ 29 / 2567	แบบแปลนที่ 29 / 2567
..... / /		แบบแปลนที่ 29 / 2567	แบบแปลนที่ 29 / 2567
..... / /		แบบแปลนที่ 29 / 2567	แบบแปลนที่ 29 / 2567
..... / /		แบบแปลนที่ 29 / 2567	แบบแปลนที่ 29 / 2567
..... / /		แบบแปลนที่ 29 / 2567	แบบแปลนที่ 29 / 2567
..... / /		แบบแปลนที่ 29 / 2567	แบบแปลนที่ 29 / 2567
..... / /		แบบแปลนที่ 29 / 2567	แบบแปลนที่ 29 / 2567
..... / /		แบบแปลนที่ 29 / 2567	แบบแปลนที่ 29 / 2567
..... / /		แบบแปลนที่ 29 / 2567	แบบแปลนที่ 29 / 2567
..... / /		แบบแปลนที่ 29 / 2567	แบบแปลนที่ 29 / 2567
..... / /		แบบแปลนที่ 29 / 2567	แบบแปลนที่ 29 / 2567
..... / /		แบบแปลนที่ 29 / 2567	แบบแปลนที่ 29 / 2567
..... / /		แบบแปลนที่ 29 / 2567	แบบแปลนที่ 29 / 2567
..... / /		แบบแปลนที่ 29 / 2567	แบบแปลนที่ 29 / 2567
..... / /		แบบแปลนที่ 29 / 2567	แบบแปลนที่ 29 / 2567
..... / /		แบบแปลนที่ 29 / 2567	แบบแปลนที่ 29 / 2567
..... / /		แบบแปลนที่ 29 / 2567	แบบแปลนที่ 29 / 2567
..... / /		แบบแปลนที่ 29 / 2567	แบบแปลนที่ 29 / 2567
..... / /		แบบแปลนที่ 29 / 2567	แบบแปลนที่ 29 / 2567
..... / /		แบบแปลนที่ 29 / 2567	แบบแปลนที่ 29 / 2567
..... / /		แบบแปลนที่ 29 / 2567	แบบแปลนที่ 29 / 2567
..... / /		แบบแปลนที่ 29 / 2567	แบบแปลนที่ 29 / 2567
..... / /		แบบแปลนที่ 29 / 2567	แบบแปลนที่ 29 / 2567
..... / /		แบบแปลนที่ 29 / 2567	แบบแปลนที่ 29 / 2567
..... / /		แบบแปลนที่ 29 / 2567	แบบแปลนที่ 29 / 2567
..... / /		แบบแปลนที่ 29 / 2567	แบบแปลนที่ 29 / 2567
..... / /		แบบแปลนที่ 29 / 2567	แบบแปลนที่ 29 / 2567
..... / /		แบบแปลนที่ 29 / 2567	แบบแปลนที่ 29 / 2567
..... / /		แบบแปลนที่ 29 / 2567	แบบแปลนที่ 29 / 2567
..... / /		แบบแปลนที่ 29 / 2567	แบบแปลนที่ 29 / 2567
..... / /		แบบแปลนที่ 29 / 2567	แบบแปลนที่ 29 / 2567
..... / /		แบบแปลนที่ 29 / 2567	แบบแปลนที่ 29 / 2567
..... / /		แบบแปลนที่ 29 / 2567	แบบแปลนที่ 29 / 2567
..... / /		แบบแปลนที่ 29 / 2567	แบบแปลนที่ 29 / 2567
..... / /		แบบแปลนที่ 29 / 2567	แบบแปลนที่ 29 / 2567
..... / /		แบบแปลนที่ 29 / 2567	แบบแปลนที่ 29 / 2567
..... / /		แบบแปลนที่ 29 / 2567	แบบแปลนที่ 29 / 2567
..... / /		แบบแปลนที่ 29 / 2567	แบบแปลนที่ 29 / 2567

