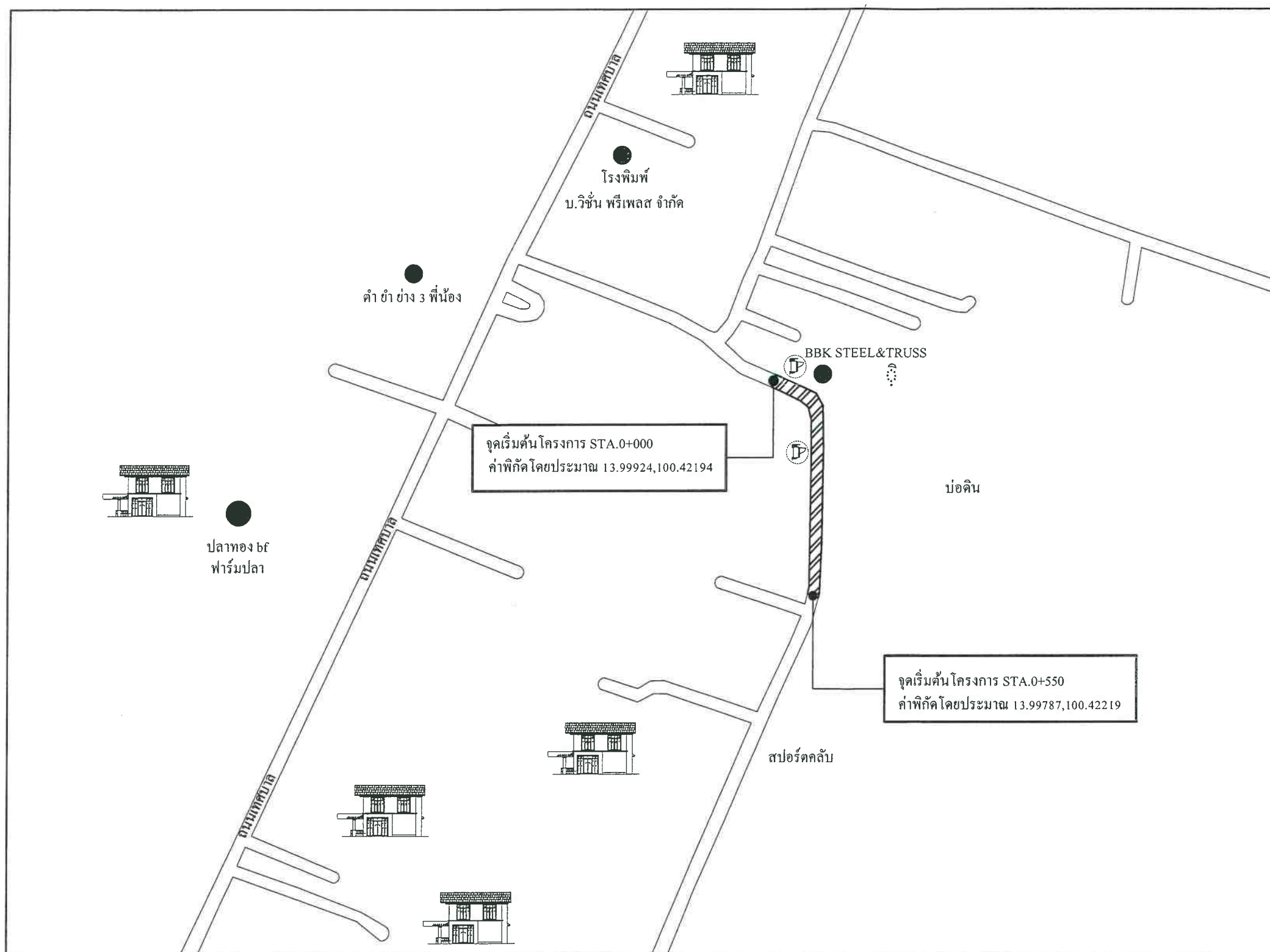


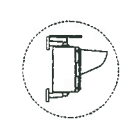


โครงการก่อสร้างถนนคอนกรีตเสริมเหล็กเลียบคลองขวางล่างฝั่งตะวันออก
หมู่ที่ 7 ตำบลลาดหลุมแก้ว อำเภอลาดหลุมแก้ว
จังหวัดปทุมธานี



แผนที่สังเขป
NTS.

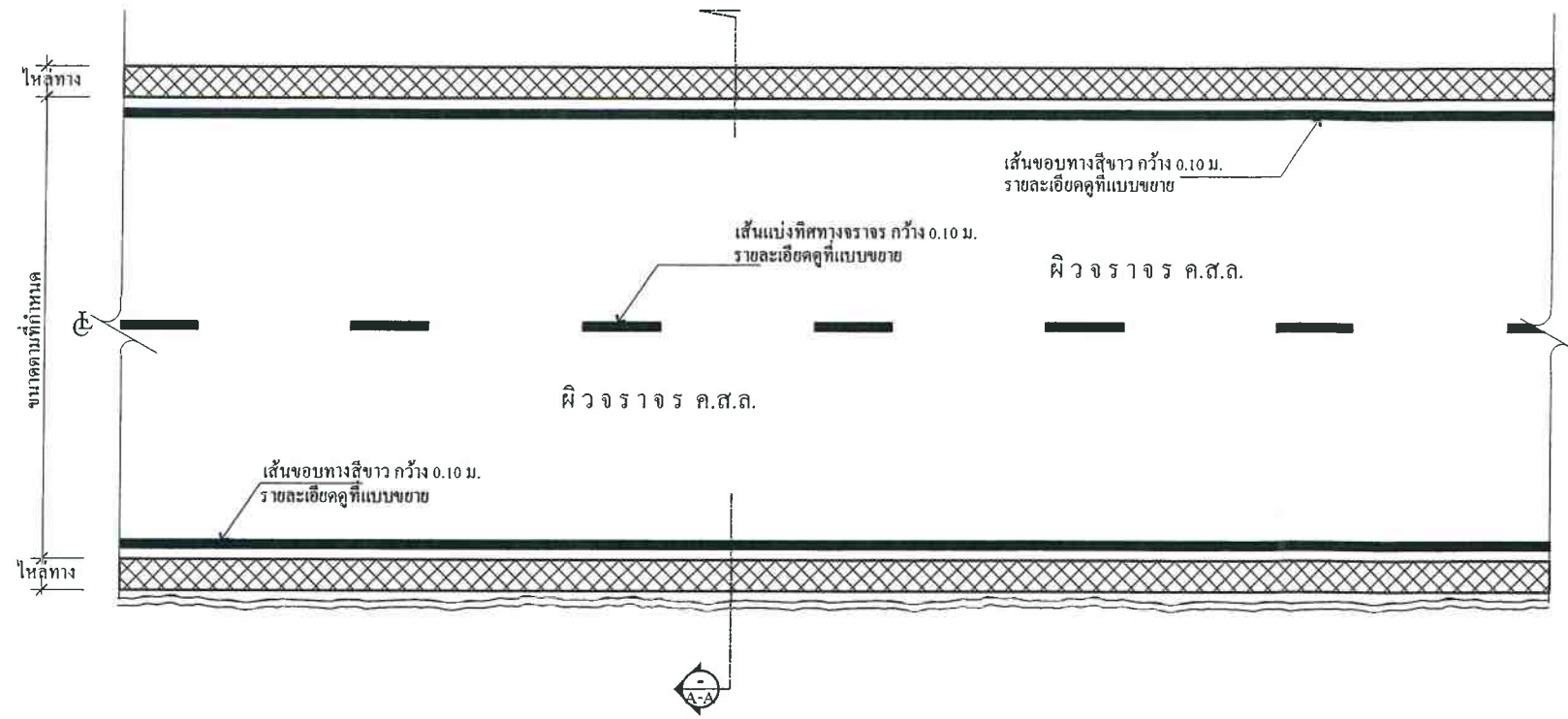
สัญลักษณ์



ไฟกระพริบพลังงานแสงอาทิตย์ จำนวน 2 จุด
จุดติดตั้งสามารถปรับเปลี่ยนได้ตามสภาพหน้างาน
หรือขึ้นอยู่ในดุลพินิจช่างควบคุมงาน



แบบ	โครงการก่อสร้างถนนคอนกรีตเสริมเหล็ก เลียบคลองขวางล่างฝั่งตะวันออก หมู่ที่ 7 ตำบลลาดหลุมแก้ว อำเภอลาดหลุมแก้ว จังหวัดปทุมธานี
สำรวจ	(นายสมศักดิ์ สุขสุวรรณ) ตำแหน่ง วิศวกรโยธานาญการ
	(นายชัยณรงค์ บ่อน้ำเขียว) ตำแหน่ง นายช่างโยธาอาวุโส
เขียนแบบ	(นายสุชาติ ศรีสวัสดิ์ศรี) ตำแหน่ง นายช่างโยธาปฏิบัติงาน
ออกแบบ/ตรวจ	(นายประเทือง กันธสมาส) ตำแหน่ง วิศวกรโยธาเชี่ยวชาญ
เห็นชอบ	(นายประเทือง กันธสมาส) ตำแหน่ง วิศวกรโยธาเชี่ยวชาญ
เห็นชอบ	(นายประเทือง กันธสมาส) ตำแหน่ง วิศวกรโยธาเชี่ยวชาญรักษาการแทน ผู้อำนวยการกองช่าง
เห็นชอบ	(นายยุทธนา แสงพวงตานนท์) ตำแหน่ง ปลัดองค์การบริหารส่วนจังหวัดปทุมธานี
อนุมัติ	(นายประเทือง กันธสมาส) ตำแหน่ง นายกองค์การบริหารส่วนจังหวัดปทุมธานี
พลตำรวจโท	(ตำรวจวิทย์ อูปกระจ่าง) ตำแหน่ง นายกองค์การบริหารส่วนจังหวัดปทุมธานี
DRAWING TITLE :	24 เม.ย. 2567 แผนที่สังเขป
SCALE :	No Scale
DATE :	
แบบเลขที่ อบจ. ปท.	๒๔ / 2567
แผ่น	01
จำนวน	06
แผ่น	



แบบแปลน

NTS.

รายการประกอบแบบ

- ผู้รับจ้างจะต้องทำการดำเนินการโครงการก่อสร้างถนนคอนกรีตเสริมเหล็กเลียบคลองขางล่างฝั่งตะวันออก หมู่ที่ 7 ตำบลลาดหลุมแก้ว อำเภอลาดหลุมแก้ว จังหวัดปทุมธานี ถนนคอนกรีตเสริมเหล็กกว้าง 6.00 เมตร ระยะทางยาวรวม 550.00 เมตร หน้า 0.15 เมตร
- กรณีเป็นการก่อสร้างปรับแต่งดินริมตลิ่งคันคลอง ผู้รับจ้างจะต้องรับผิดชอบในการ ปรับแต่งดินริมตลิ่งคันคลอง และนำส่งมอบวัสดุแก่เจ้าหน้าที่ของผู้ว่าจ้าง ในกรณีดินคันคลองเหลือ
- ผู้รับจ้างจะต้องทำการตีเส้นจราจร ตลอดแนวเส้นทาง (ตามแบบแปลน)
- ผู้รับจ้างจะต้องเป็นผู้ดำเนินการอำนวยความสะดวกจราจรเอง
- ผู้รับจ้างจะต้องให้การจราจรผ่านไปมาได้โดยสะดวก ตั้งแต่เริ่มงานก่อสร้างจนกระทั่งงานแล้วเสร็จสมบูรณ์ และผู้รับจ้างจะต้องทำการติดตั้งป้ายจราจร เครื่องหมายกั้นและสิ่งอื่น ๆ ตลอดระยะเวลาดำเนินการทั้งกลางวันและกลางคืน รวมทั้งติดตั้งไฟแสงสว่างให้เพียงพอ เพื่อความปลอดภัยต่อการจราจร ตั้งแต่เริ่มงานก่อสร้างจนกระทั่งงานแล้วเสร็จสมบูรณ์ ทั้งนี้หากเกิดอุบัติเหตุใด ๆ เกิดขึ้นไม่ว่าทางตรงหรือทางอ้อมบริเวณสถานที่ก่อสร้าง ผู้รับจ้างต้องเป็นผู้รับผิดชอบความเสียหายดังกล่าวทั้งหมด
- ติดตั้งป้ายโครงการชั่วคราว จำนวน 1 ป้าย ตรงจุดเริ่มต้นโครงการ และติดตั้งป้ายโครงการถาวร ตามแบบ บริเวณจุดเริ่มต้นโครงการ รวมจำนวน 1 ป้าย
- ผู้รับจ้างเป็นผู้รับผิดชอบต่อความเสียหายใด ๆ อันเกิดแก่อาคารใกล้เคียงหรือบุคคลภายนอก เนื่องจากการกระทำใด ๆ ในงานนี้
- ผู้รับจ้างจะต้องสำรวจพื้นที่ก่อสร้าง ก่อนเสนอราคางานก่อสร้างแก่ผู้ว่าจ้าง หากมีปัญหาหรืออุปสรรคด้านสาธารณูปโภค ให้เป็นหน้าที่ของผู้รับจ้างโดยการติดต่อขอขยายแนวสาธารณูปโภคตลอดจนเป็นผู้ออกค่าใช้จ่ายในการดำเนินการ ขออนุญาต ขยายแนวสาธารณูปโภคนั้นด้วย
- กรณีจะต้องปรับปรุงแบบให้เข้าสภาพพื้นที่ก่อสร้างจริง หรือแบบแปลนไม่ได้ให้รายละเอียด แต่เพื่อให้บรรลุวัตถุประสงค์ หรือเพื่อให้ถูกต้องตามหลักวิชาซึ่งผู้รับจ้างจะต้องดำเนินการโดยไม่คิดค่าใช้จ่ายใด ๆ ทั้งสิ้น
- ให้ผู้รับจ้างรับผิดชอบต้นไม้เท่าที่จำเป็น กรณีต้นไม้เป็นอุปสรรคในการดำเนินการก่อสร้างโดยให้ผู้รับจ้างเป็นผู้ออกค่าใช้จ่าย
- นอกเหนือที่ระบุในแบบแปลนและรายละเอียดประกอบแบบ ให้อยู่ในดุลยพินิจของผู้ควบคุมงานและคณะกรรมการตรวจรับพัสดุ
- การดำเนินการก่อสร้างตำแหน่ง(STATION) แนว หรือค่าระดับต่าง ๆ ที่กำหนดในผังบริเวณแบบแปลนให้สามารถปรับได้ตามสภาพพื้นที่ และลักษณะปัญหาอุปสรรคของงานนั้นทั้งนี้ต้องคำนึงถึงปริมาณงานให้ครบถ้วนตามเป้าหมายและประโยชน์ของทางราชการ โดยความเห็นชอบของคณะกรรมการตรวจรับพัสดุ
- กำหนดให้คู่สัญญาต้องใช้พัสดุประเภทวัสดุหรือครุภัณฑ์ที่จะใช้ในงานก่อสร้างเป็นพัสดุที่ผลิตภายในประเทศ ไม่น้อยกว่าร้อยละ 60 ของมูลค่าวัสดุที่ใช้ในงานก่อสร้างทั้งหมดตามสัญญา และใช้เหล็กที่ผลิตในประเทศ ไม่น้อยกว่าร้อยละ 90 ของปริมาณเหล็กที่ต้องใช้



แบบ
โครงการก่อสร้างถนนคอนกรีตเสริมเหล็ก
เลียบคลองขางล่างฝั่งตะวันออก
หมู่ที่ 7 ตำบลลาดหลุมแก้ว
อำเภอลาดหลุมแก้ว จังหวัดปทุมธานี

สำรวจ
(นายสมศักดิ์ สุขสุวรรณ)
ตำแหน่ง วิศวกรโยธาชำนาญการ
(นายชัยณรงค์ บ่อน้ำเขียว)
ตำแหน่ง นายช่างโยธาอาวุโส

เขียนแบบ
(นายสุชาติ ศรีสวัสดิ์ศรี)
นายช่างโยธาปฏิบัติงาน

ออกแบบ/ตรวจ
(นายประเทือง กันธมาส)
ตำแหน่ง วิศวกรโยธาเชี่ยวชาญ

เห็นชอบ
(นายประเทือง กันธมาส)
ตำแหน่ง วิศวกรโยธาเชี่ยวชาญ

เห็นชอบ
(นายประเทือง กันธมาส)
ตำแหน่ง วิศวกรโยธาเชี่ยวชาญรักษาการแทน
ผู้อำนวยการกองช่าง

เห็นชอบ
(นายยุทธนา แสงพงคานนท์)
ตำแหน่ง ปลัดองค์การบริหารส่วนจังหวัดปทุมธานี

อนุมัติ
พลตำรวจโท
(ตำรวจวิทย์ ฐปกรจ่าง)
ตำแหน่ง นายกองค์การบริหารส่วนจังหวัดปทุมธานี

DRAWING TITLE : 24 เม.ย. 2567
แบบแปลน
รายการประกอบแบบ

SCALE : No Scale DATE :

แบบเลขที่ อบจ. ปท. 54 / 2567

แผ่น 02 จำนวน 06 แผ่น

สำเนาถูกต้อง
(นายประเทือง กันธมาส)
วิศวกรโยธาชำนาญการ



แบบ
โครงการก่อสร้างถนนคอนกรีตเสริมเหล็ก
เลียบคลองขวางลำน้ำตะวันออก
หมู่ที่ 7 ตำบลลาดหลุมแก้ว
อำเภอลาดหลุมแก้ว จังหวัดปทุมธานี

สำรวจ
(นายสมศักดิ์ สุขสุวรรณ)
ตำแหน่ง วิศวกรโยธาชำนาญการ
(นายชัยณรงค์ บ่อแก้ว)
ตำแหน่ง นายช่างโยธาอาวุโส

เขียนแบบ
(นายสุชาติ ศรีสวัสดิ์ศรี)
นายช่างโยธาปฏิบัติงาน

ออกแบบ/ตรวจ
(นายประเทือง กันธมาส)
ตำแหน่ง วิศวกรโยธาเชี่ยวชาญ

เห็นชอบ
(นายประเทือง กันธมาส)
ตำแหน่ง วิศวกรโยธาเชี่ยวชาญ

เห็นชอบ
(นายประเทือง กันธมาส)
ตำแหน่ง วิศวกรโยธาเชี่ยวชาญรักษาราชการแทน
ผู้อำนวยการกองช่าง

เห็นชอบ
(นายยุทธนา แสงพวง)
ตำแหน่ง ปลัดองค์การบริหารส่วนจังหวัดปทุมธานี

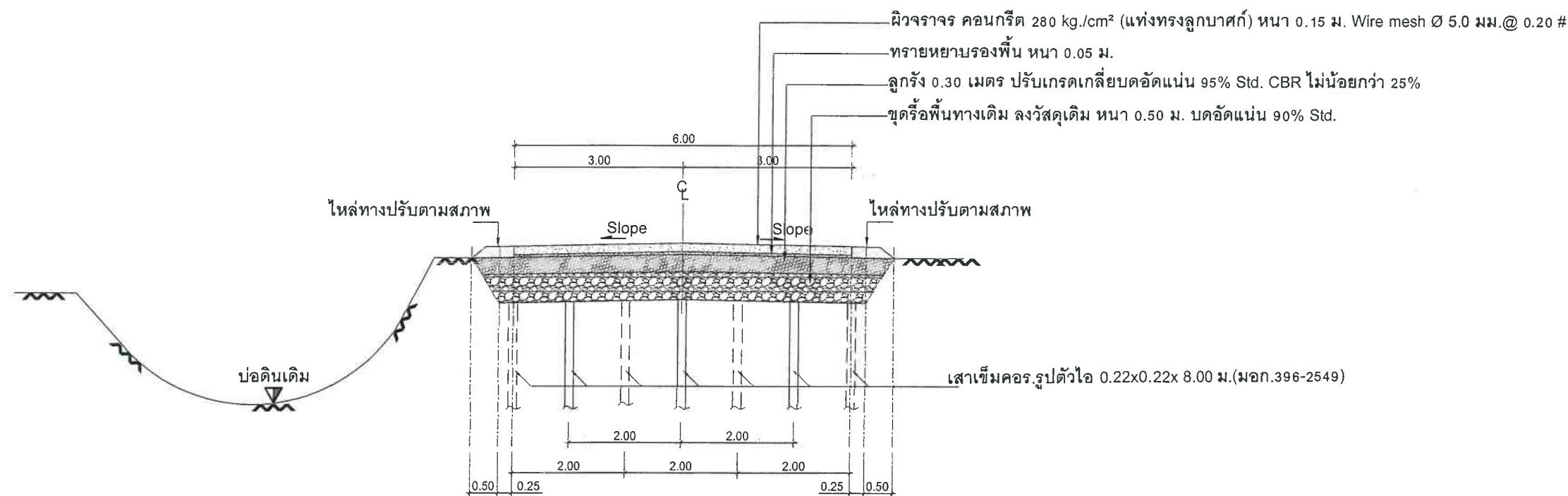
อนุมัติ
พลตำรวจโท
(ตำรวจวิทย์ ฐประจาง)
ตำแหน่ง นายกองค์การบริหารส่วนจังหวัดปทุมธานี

DRAWING TITLE : 24 LH. 2567
แปลนเสาเข็ม, รูปตัด

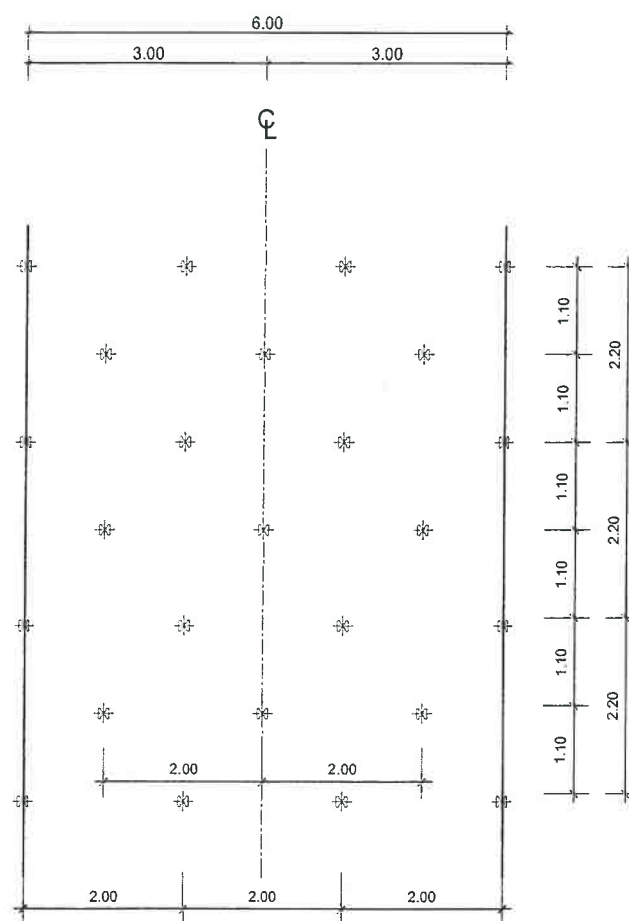
SCALE : No Scale DATE :

แบบเลขที่ อบจ. ปท. 54 / 2567

แผ่น 03 จำนวน 06 แผ่น

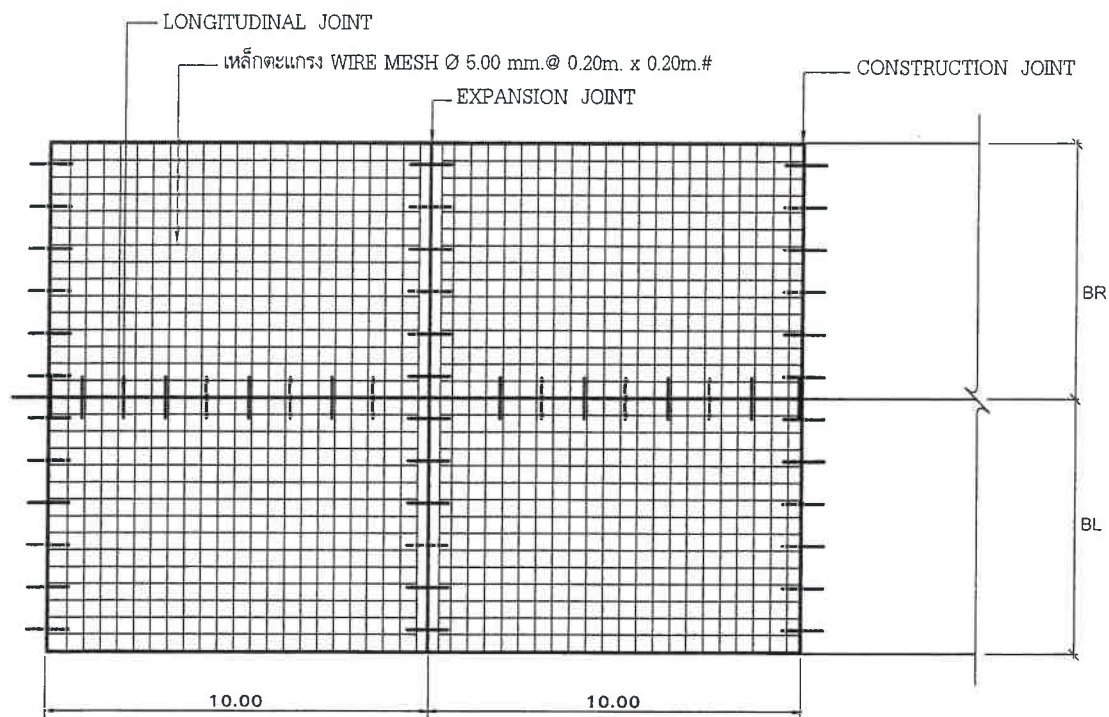


รูปตัดโครงสร้างถนนคอนกรีตเสริมเหล็กตอกเข็ม
NTS

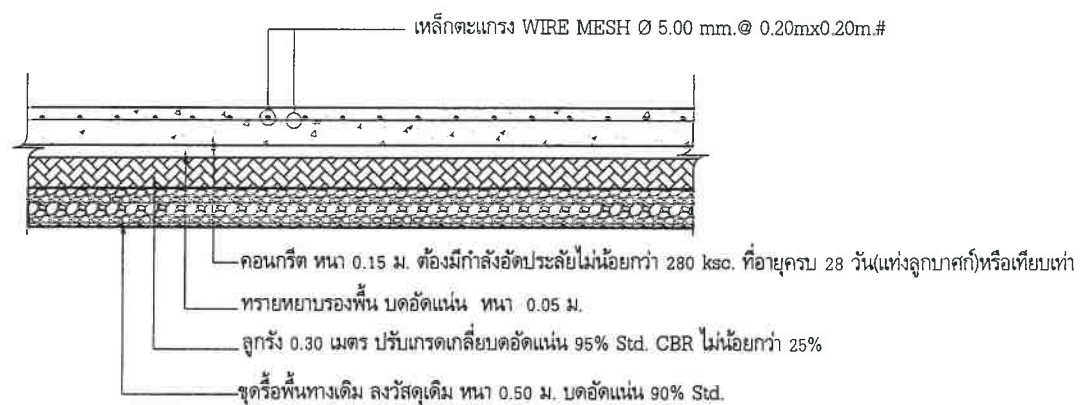


แปลนถนน คสล.ตอกเข็ม

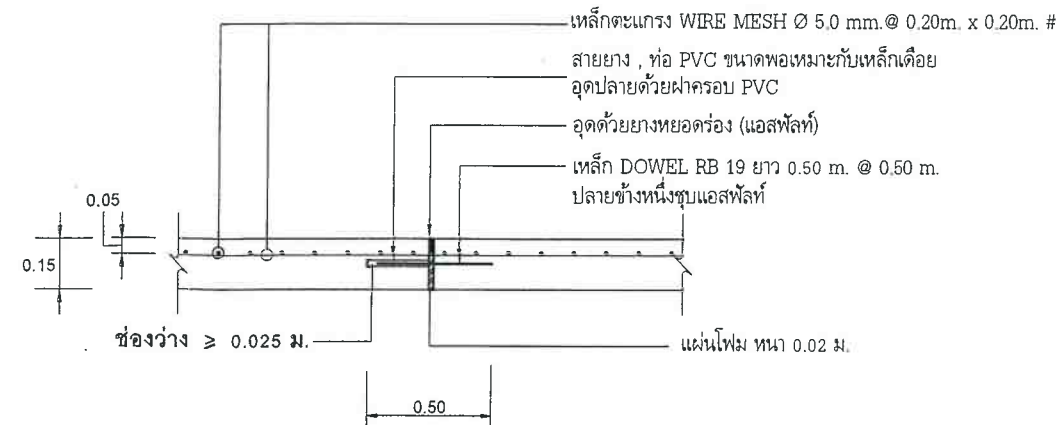
สำเนาถูกต้อง
(นายประเทือง กันธมาส)
วิศวกรโยธาเชี่ยวชาญ



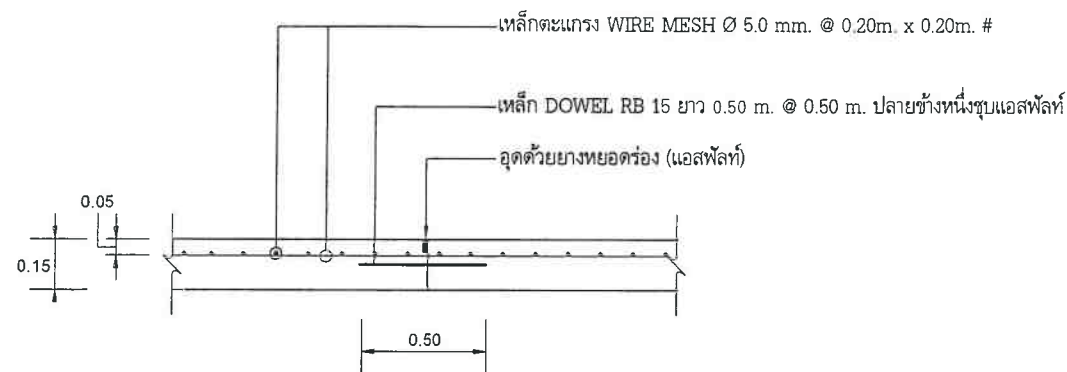
แปลนการวางตะแกรงเหล็ก
NOT TO SCALE



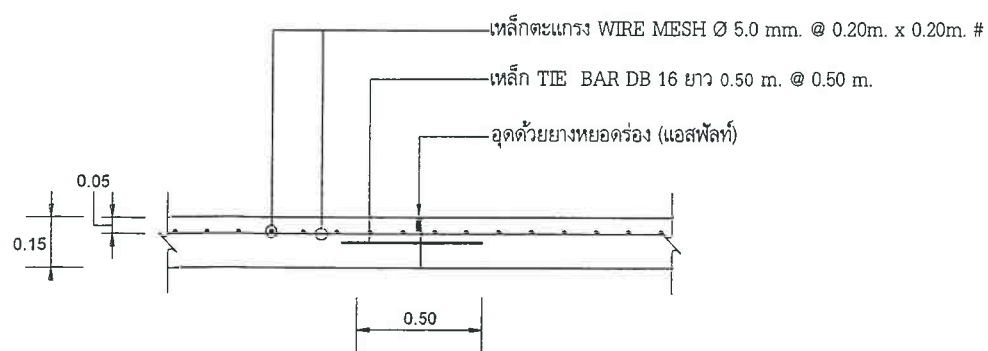
รายละเอียดถนนคอนกรีตเสริมเหล็ก
NOT TO SCALE



EXPANSION JOINT
SCALE 1 : 25
ทุกระยะไม่เกิน 80 ม.



CONTRACTION JOINT
SCALE 1 : 25
ทุกระยะไม่เกิน 10 ม.



LONGITUDINAL JOINT
SCALE 1 : 25

หมายเหตุ

1. ต้องใช้เครื่อง CONCRETE FINISHER PAVEMENT หรือเครื่องปาดหน้าคอนกรีต ในการแต่งผิวหน้าคอนกรีต
2. ต้องใช้ CIRCULAR CUT JOINT แล้วอุดด้วยยางหยอดร่องตาม ASTM D1190 หรือแอสฟัลท์ผสมทราย
3. ให้น้ำยาบ่มคอนกรีตหรือกระสอบชุ่มน้ำอย่างน้อย 28 วัน

สำเนาถูกต้อง
(นายประเทือง กันธสมาส)
วิศวกรโยธาเชี่ยวชาญ



แบบ
โครงการก่อสร้างถนนคอนกรีตเสริมเหล็ก
เลียบคลองขางล่างฝั่งตะวันออก
หมู่ที่ 7 ตำบลลาดหลุมแก้ว
อำเภอลาดหลุมแก้ว จังหวัดปทุมธานี

สำรวจ
(นายสมศักดิ์ สุขสุวรรณ)
ตำแหน่ง วิศวกรโยธาชำนาญการ
(นายชัยณรงค์ บ่อน้ำเขียว)
ตำแหน่ง นายช่างโยธาอาวุโส

เขียนแบบ
(นายสุชาติ ศรีสวัสดิ์ศรี)
นายช่างโยธาปฏิบัติงาน

ออกแบบ/ตรวจ
(นายประเทือง กันธสมาส)
ตำแหน่ง วิศวกรโยธาเชี่ยวชาญ

เห็นชอบ
(นายประเทือง กันธสมาส)
ตำแหน่ง วิศวกรโยธาเชี่ยวชาญ

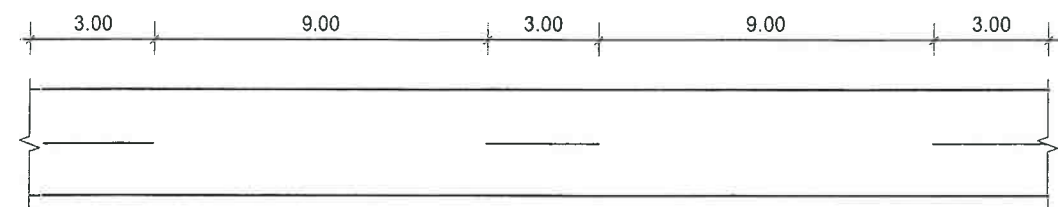
เห็นชอบ
(นายประเทือง กันธสมาส)
ตำแหน่ง วิศวกรโยธาเชี่ยวชาญรักษาราชการแทน
ผู้อำนวยการกองช่าง

เห็นชอบ
(นายยุทธนา แสงพงศาพนธ์)
ตำแหน่ง ปลัดองค์การบริหารส่วนจังหวัดปทุมธานี

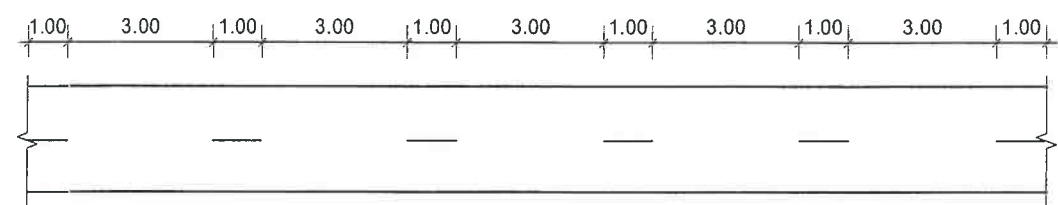
อนุมัติ
พลตำรวจโท
(ตำรวจวิทย์ ฐปกรจ่าง)
ตำแหน่ง นายกองค์การบริหารส่วนจังหวัดปทุมธานี

DRAWING TITLE : 24 เม.ย. 2567

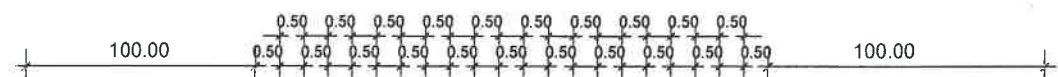
SCALE : No Scale DATE :
แบบเลขที่ อบจ. ปท. 54 / 2567
แผ่น 04 จำนวน 06 แผ่น



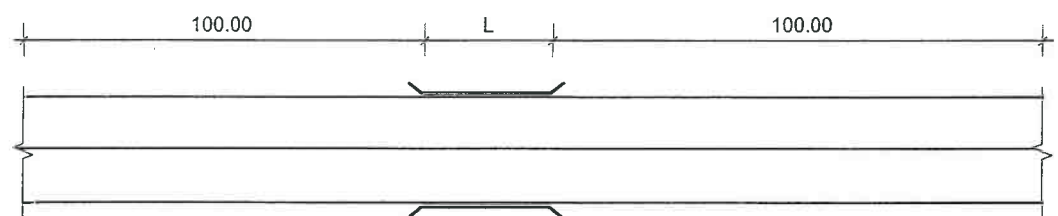
แสดงการตีเส้นจราจรนอกเขตชุมชน



แสดงการตีเส้นจราจรในเขตชุมชน



แสดงการตีเส้นจราจรกรณีมีทางแยก



แสดงการตีเส้นจราจรช่วงขึ้น - ลงสะพาน/ทางโค้ง

แบบมาตรฐานการตีเส้นจราจร

หมายเหตุ

1. เส้นแบ่งช่องจราจร ตีด้วยสีเทอร์โมพลาสติกสีเหลือง ขนาดกว้าง 10 ซม.
ความยาวตามแบบ
2. เส้นขอบผิวจราจรทั้งสองข้าง ตีด้วยสีเทอร์โมพลาสติกสีขาว ขนาดกว้าง 10 ซม.
ความยาวตามแบบ

สำเนาถูกต้อง
(นายประทีป ก้อนธมมาศ)
วิศวกรโยธาชำนาญ



แบบ
โครงการก่อสร้างถนนคอนกรีตเสริมเหล็ก
เลียบคลองขวางล่างฝั่งตะวันออก
หมู่ที่ 7 ตำบลลาดหลุมแก้ว
อำเภอลาดหลุมแก้ว จังหวัดปทุมธานี

สำรวจ
(นายสมศักดิ์ สุขสุวรรณ)
ตำแหน่ง วิศวกรโยธานาฎการ
(นายชัยณรงค์ บ่อน้ำเขียว)
ตำแหน่ง นายช่างโยธาอาวุโส

เขียนแบบ
(นายสุชาติ ศรีสวัสดิ์ศรี)
นายช่างโยธาปฏิบัติงาน

ออกแบบ/ตรวจ
(นายประทีป ก้อนธมมาศ)
ตำแหน่ง วิศวกรโยธาเชี่ยวชาญ

เห็นชอบ
(นายประทีป ก้อนธมมาศ)
ตำแหน่ง วิศวกรโยธาเชี่ยวชาญ

เห็นชอบ
(นายประทีป ก้อนธมมาศ)
ตำแหน่ง วิศวกรโยธาเชี่ยวชาญรักษาการแทน
ผู้อำนวยการกองช่าง

เห็นชอบ
(นายยุทธนา แสงพาดานนท์)
ตำแหน่ง ปลัดองค์การบริหารส่วนจังหวัดปทุมธานี

อนุมัติ
พลตำรวจโท
(ตำรวจวิทย์ ฐปกิจจาง)
ตำแหน่ง นายกองค์การบริหารส่วนจังหวัดปทุมธานี

DRAWING TITLE : 2.4 M.B. 2567

SCALE : No Scale DATE :

แบบเลขที่ อบจ. ปท. 54 / 2567

แผ่น 05 จำนวน 06 แผ่น

