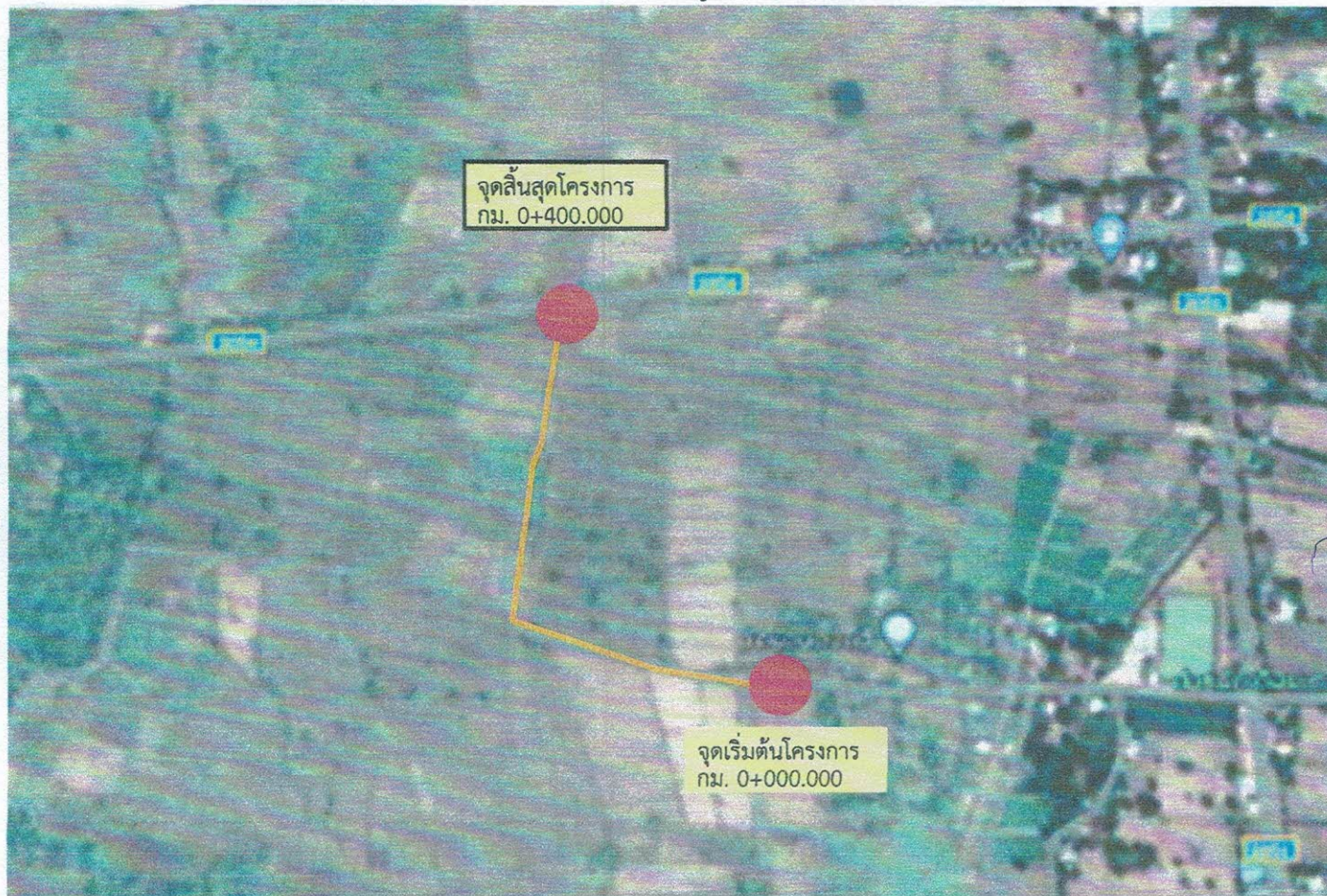


องค์การบริหารส่วนตำบลโคกก่อ  
 กระทรวงมหาดไทย  
 โครงการก่อสร้างถนนคอนกรีตเสริมเหล็กบ้านดงแด่ หมู่ที่ 4 (สายหน้าวัดบ้านดงแด่-ทางหลวงชนบท)



รายละเอียดประกอบ

ก่อสร้างถนนคอนกรีตเสริมเหล็ก ระยะทาง 0.400 กิโลเมตร  
 ผิวทางกว้าง 4.00 เมตร หนา 0.15 เมตร ( ตั้งแต่ กม.ที่ 0+000 ถึง กม.ที่ 0+400 )

สารบัญ	
รายการแบบ	แผ่นที่
แผนที่สังเขป	1

*(Handwritten signatures and initials)*





องค์การบริหาร  
ส่วนตำบลโคกก่อ

แบบ  
โครงการก่อสร้างถนนคอนกรีต  
เสริมเหล็กบ้านดงแต้ หมู่ที่ ๔  
(สายหน้าวัดบ้านดงแต้ -  
ทางหลวงชนบท)

สำรวจ  
(นายจริยะ คอนโคตรจันทร์)  
นายช่างโยธาปฏิบัติงาน

เขียนแบบ  
(นายจริยะ คอนโคตรจันทร์)  
นายช่างโยธาปฏิบัติงาน

ตรวจแบบ  
(นายกฤษณ์ มั่งคอง)  
ผู้อำนวยการกองช่าง  
กรรมการจัดทำแบบรายการ

เห็นชอบ  
(นายวิวัฒน์ชัย บัวงาม)  
นักพัฒนาชุมชน  
กรรมการจัดทำแบบรายการ

เห็นชอบ  
(นายวันชัย นาคบุตรศรี)  
รองปลัดองค์การบริหารส่วนตำบลโคกก่อ  
ประธานจัดทำแบบรายการ

อนุมัติ  
(นายบุญเลิศ หอนามแก้ว)  
นายกองค์การบริหารส่วนตำบลโคกก่อ

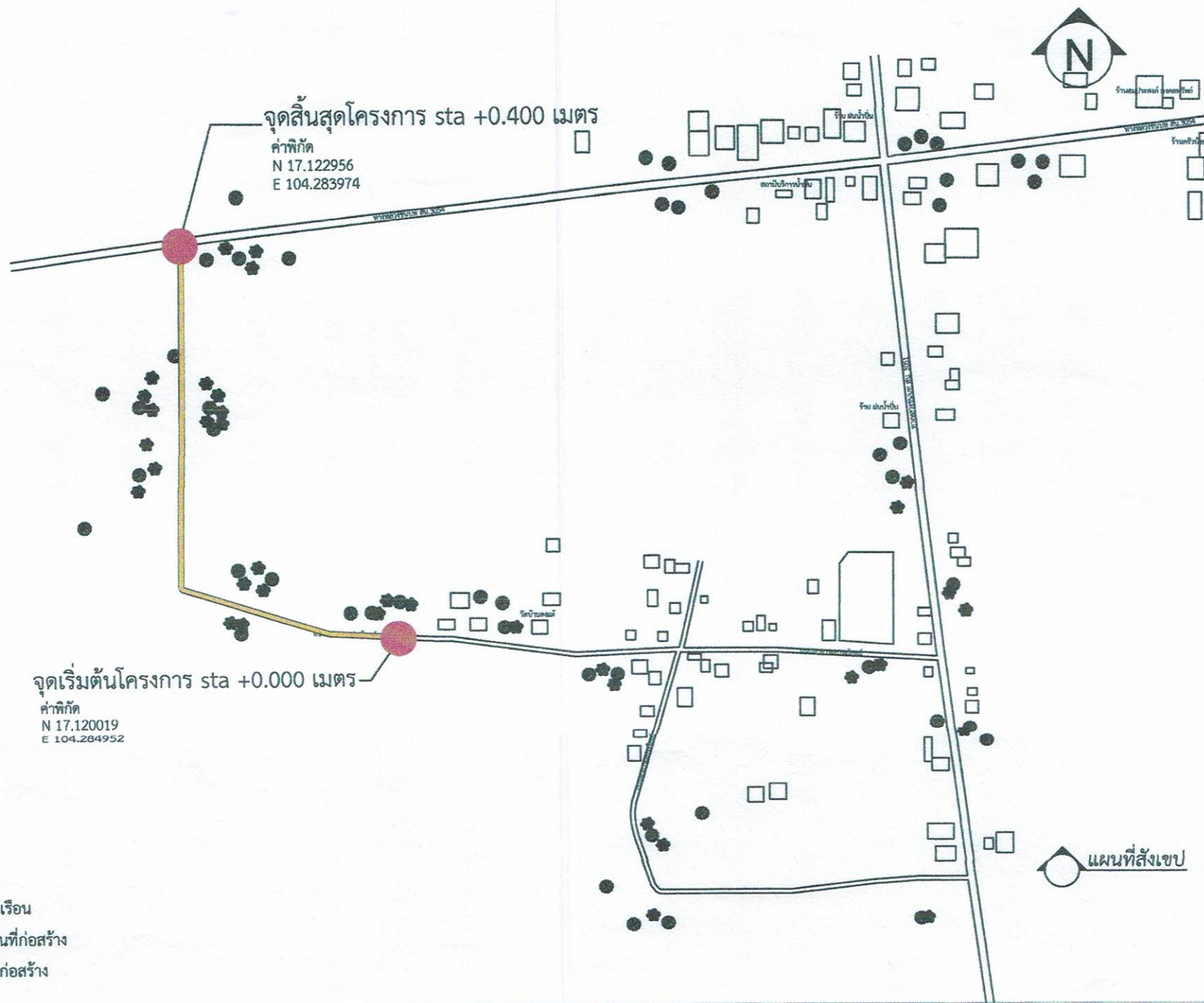
แสดงแบบ  
แผนที่สังเขป

มาตราส่วน

วันเดือนปี  
28/10/2567

เลขที่แบบ  
49/2567

A-01  
แผ่นที่  
1/3



- สัญลักษณ์
- บ้านเรือน
  - สถานที่ก่อสร้าง
  - แนวก่อสร้าง



องค์การบริหาร  
ส่วนตำบลโคกก่อ

แบบ  
โครงการก่อสร้างถนนคอนกรีต  
เสริมเหล็กบ้านดงแต้ หมู่ที่ ๔  
(สายหน้าวัดบ้านดงแต้ -  
ทางหลวงชนบท)

สำรวจ  
(นายจริยะ คอนโคตรจันทร์)  
นายช่างโยธาปฏิบัติงาน

เขียนแบบ  
(นายจริยะ คอนโคตรจันทร์)  
นายช่างโยธาปฏิบัติงาน

ตรวจแบบ  
(นายกลวัชร มั่งมีสันต์)  
ผู้อำนวยการกองช่าง  
กรรมการจัดทำแบบรายการ

เห็นชอบ  
(นายวัฒน์ชัย บัวงาม)  
นักพัฒนาชุมชน  
กรรมการจัดทำแบบรายการ

เห็นชอบ  
(นายวานิช นาคบุตรศรี)  
รองปลัดองค์การบริหารส่วนตำบลโคกก่อ  
ประธานจัดทำแบบรายการ

อนุมัติ  
(นายบุญฤทธิ์ พอนธามแก้ว)  
นายกองค์การบริหารส่วนตำบลโคกก่อ

แสดงแบบ  
ผังวางเสาไฟฟ้า

มาตราส่วน

วัน/เดือน/ปี 28/10/2567

เลขที่แบบ 49/2567

A-02

แผ่นที่  
2/3



ร้านแปะระยาศน์ มงคลทวีทรัพย์

ร้านครัวบ้านดง

ร้าน ส้มโวก่อน

สถานีบริการน้ำมัน

ทางหลวงชนบท กม. 50+000

ร้าน ส้มโวก่อน

วัดบ้านดงแต้

จุดสิ้นสุดโครงการ sta +0.400 เมตร

จุดเริ่มต้นโครงการ sta +0.000 เมตร

เสาไฟฟ้าส่องสว่างพลังงานแสงอาทิตย์

สัญลักษณ์



จุดติดตั้งเสาไฟฟ้าพลังงานแสงอาทิตย์

แนวก่อสร้าง



แผ่นที่ 14

รองปลัดองค์การบริหารส่วนตำบล

(นายกมลวัชร มั่งริสานต์)  
ผู้อำนวยการกองช่าง

(นายวิวัฒน์ชัย บัวงาม)