

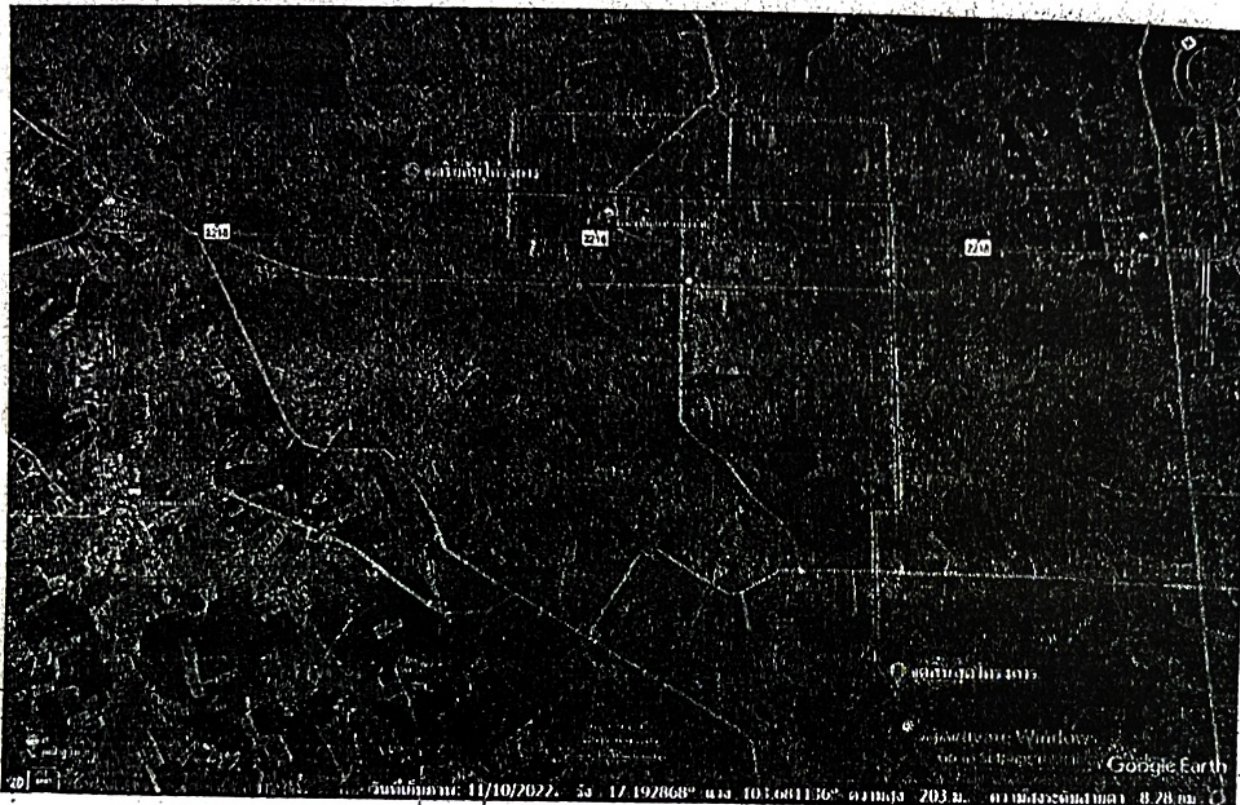
องค์การบริหารส่วนตำบลนิคมน้ำอุ่น

อำเภอนิคมน้ำอุ่น จังหวัดสกลนคร

โครงการจัดซื้อชุดโคมไฟส่อง LED พลังงานแสงอาทิตย์แบบประกอบในชุดเดียวกันพร้อมติดตั้งเพื่อพัฒนาแหล่งท่องเที่ยว

ตำบลนิคมน้ำอุ่น อำเภอนิคมน้ำอุ่น จังหวัดสกลนคร

แผนที่พอสังเขป



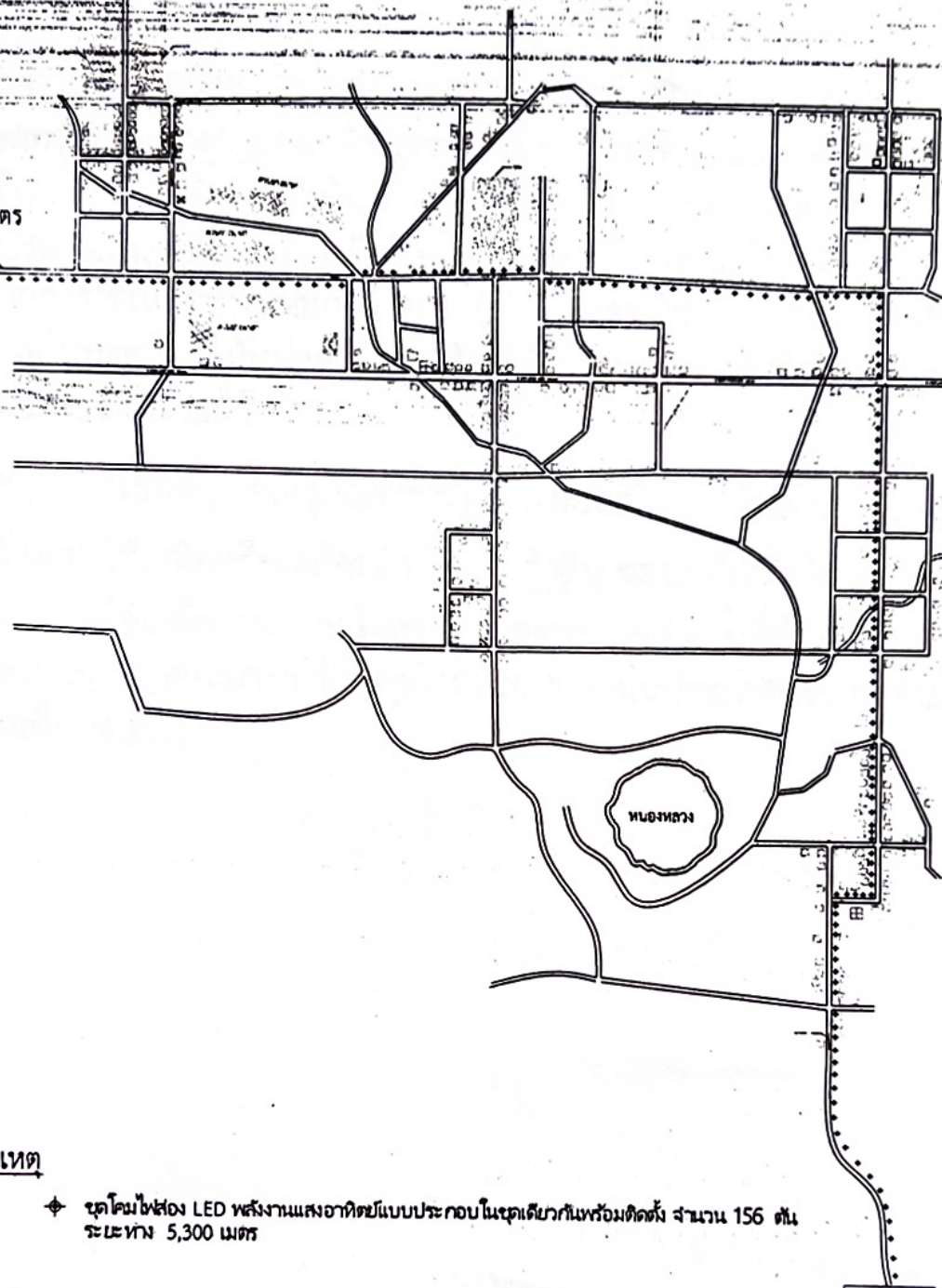
รายละเอียดประกอบ

ติดตั้งโคมไฟ จำนวน 156 ต้น ระยะทาง 5,300 เมตร

สารบัญ	
รายการแบบ	แผนที่
แผนที่พอสังเขป	1
แบบและรูปตัดตามขวาง	2

ผังบริเวณติดตั้งชุดโคมไฟส่อง LED พลังงานแสงอาทิตย์แบบประกอบในชุดเดียวกัน

วัดเทพนิมิต



หมายเหตุ

✦ ชุดโคมไฟส่อง LED พลังงานแสงอาทิตย์แบบประกอบในชุดเดียวกันพร้อมติดตั้ง จำนวน 156 ต้น ระยะทาง 5,300 เมตร

รูปถ่ายด้านนี้



องค์การบริหารส่วนตำบลนิคมน้ำอุ่น

โครงการ	ติดตั้งโคมไฟส่อง LED พลังงานแสงอาทิตย์แบบประกอบในชุดเดียวกัน เพื่อพัฒนาแหล่งท่องเที่ยว
งาน	ผังบริเวณติดตั้ง
แผ่นที่	1
มาตราส่วน	NON SCALE
แบบเลขที่	9/2568
เขียนแบบ	นายคณุต ฐุทธินิง
ตำแหน่ง	ผู้ช่วยเขียนแบบ
ตรวจ	นายกักดี แก้วก่า
ตำแหน่ง	นายช่างโยธารักษาราชการแทนผู้อำนวยการกองช่าง
เห็นชอบ	นายสมศักดิ์ วงศ์ประทุม
ตำแหน่ง	ปลัด อบต.นิคมน้ำอุ่น
อนุมัติ	พันโททองรัตน์ อาจไทรินทร์
ตำแหน่ง	นายก อบต.นิคมน้ำอุ่น

ตามหนังสือ ว.78 ให้หน่วยงานของรัฐกำหนดรายละเอียดแบบรูปรายการงานก่อสร้างว่า ให้ใช้วัสดุส่งเสริมการผลิตภายในประเทศ ไม่น้อยกว่าร้อยละหกสิบของวัสดุที่จะใช้ในงานก่อสร้าง และดำเนินการตามเงื่อนไข ดังต่อไปนี้

(ก) ใช้เหล็กหรือเหล็กกล้าที่เป็นวัสดุส่งเสริมการผลิตภายในประเทศก่อนซึ่งไม่น้อยกว่าร้อยละเก้าสิบของมูลค่าหรือ ปริมาณเหล็กหรือเหล็กกล้าที่ใช้ในงานก่อสร้างทั้งหมดในครั้งนั้น

(ข) หากการใช้เหล็กหรือเหล็กกล้าตาม (ก) ยังไม่ครบร้อยละของมูลค่าหรือปริมาณที่กำหนดให้ใช้วัสดุส่งเสริมการผลิต ภายในประเทศ ให้หน่วยงานของรัฐใช้วัสดุส่งเสริมการผลิตในประเทศประเภทอื่นให้ครบร้อยละของมูลค่าหรือ ปริมาณที่กำหนดไว้

- สรุป
1. ผู้รับจ้างต้องใช้วัสดุหรือครุภัณฑ์ที่ผลิตในประเทศไทยไม่น้อยกว่าร้อยละหกสิบของโครงการ
 2. ผู้รับจ้างต้องใช้เหล็กหรือเหล็กกล้าร้อยละเก้าสิบ ของเหล็กที่ใช้ในโครงการทั้งหมด
 3. หากผู้รับจ้างใช้เหล็ก ตาม (ก) ไม่ครบร้อยละของมูลค่างานที่กำหนด ให้ใช้วัสดุส่งเสริมการผลิต ภายในประเทศ สามารถใช้วัสดุส่งเสริมการผลิตในประเทศประเภทอื่นให้ครบร้อยละของ ค่างานที่กำหนดไว้

แผนที่ติดตั้งโคมโพลีพลังงานแสงอาทิตย์แบบประกอบในชุดเดียวกัน

