

โครงการก่อสร้างถนนคอนกรีตเสริมเหล็ก หมู่ที่ 14

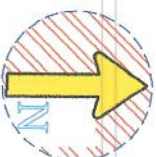
บ้านไทยทอง หมู่ที่ 14 – บ้านโคกพลวง หมู่ที่ 9 (บร.ถ.194-55)

ตำบลหนองไผ่ หมู่ที่ 14 อำเภอหนองสูง จังหวัดมุกดาหาร

ปริมาณงาน กว้าง 5.00 เมตร ยาว 220.00 เมตร หน้า 0.15 เมตร

ในหลัทางหินคลุกหนาเฉลี่ย 0.15 เมตร หรือมพื้นที่ไม่น้อยกว่า 1,100.00 ตารางเมตร

บ้านไทยของ หมู่ที่ 14



ไปบ้านศาลาลม

ถนนลาดยาง

ผู้ขาย หมู่บ้าน ม.3

ใบสำรวจรังวัดถนนแยกบริเวณหลัก กม.ที่ 14
(ใบ ร. 19-4-55) เส้นหมื่นบ้านนาอัสสัม หมู่ที่ 14
กว้าง 6.00 เมตร ยาว 220.00 เมตร หน้า 0.15 เมตร
โดยทางขึ้นสู่ภู หนองล้อย 0.15 เมตร
หรือพื้นที่ทั้งหมด 1,100.00 ตารางเมตร

จุดสิ้นสุดโครงการ 0+220

จุดเริ่มต้นโครงการ 0+000

หมายเหตุ

- วัตถุประสงค์หรือจุดประสงค์ที่ดำเนินการก่อสร้างต้องเป็นวัตถุประสงค์ที่ไม่ก่อให้เกิดประโยชน์แก่สาธารณะ 60 ของมูลค่าที่ดินที่ผู้ขายใช้ในการก่อสร้างทั้งหมด
- เหล็กที่ใช้ในงานก่อสร้างต้องเป็นเหล็กที่ผลิตในประเทศไม่น้อยกว่าร้อยละ 90 ของปริมาณเหล็กที่ต้องใช้ทั้งหมดตามสัญญาผู้รับจ้างจะต้องจัดทำแผนการใช้เหล็กที่ผลิตภายในประเทศ (ตามข้อ 1 และข้อ 2) ภายใน 30 วัน นับจากวันที่ได้ลงนามสัญญาเพื่อให้คณะกรรมการตรวจสอบและพิจารณาต่อไป

เทศบาลตำบลหนองโนสรี

โครงการก่อสร้าง

ก่อสร้างถนนแยกบริเวณหลัก กม.ที่ 14

บ้านไทยของ หมู่ที่ 14 - บ้านนาอัสสัม หมู่ที่ 14

สัญญาที่ดำเนินการ

บ้านไทยของ หมู่ที่ 14

ตำแหน่งของบ้าน อาคารของจ้างผู้ขาย

สำรวจ

(นายอัสสัมศักดิ์ แสงสี)

ผู้ช่วยนายช่างโยธา

เขียนแบบ

(นายอัสสัมศักดิ์ แสงสี)

ผู้ช่วยนายช่างโยธา

ตรวจแบบ

(นายอัสสัมศักดิ์ แสงสี)

ผู้ช่วยนายช่างโยธา

ปลัดเทศบาลตำบลหนองโนสรี

(นายอัสสัมศักดิ์ แสงสี)

ปลัดเทศบาลตำบลหนองโนสรี

รักษาราชการแทนผู้อำนวยการกองช่าง

อนุมัติ

(นายอัสสัมศักดิ์ แสงสี)

ปลัดเทศบาลตำบลหนองโนสรี

นายกเทศมนตรีตำบลหนองโนสรี

แบบแสดง

แผนที่

จำนวนแผ่น

1

๑

1.1 ผู้รับจ้างจะต้องทำการสำรวจพื้นที่ที่จะทำการก่อสร้าง รังวัดสถานที่ก่อสร้าง วางผังจัดท่าระดับ แนว และระยะต่างๆ และตรวจสอบความถูกต้องของหนังสือหลักเขตที่ดินเสียก่อน

1.2 แบบและรายการก่อสร้างหากมีงานขัดแย้งกันให้ถือคำวินิจฉัยของสถาปนิกและวิศวกร

ในช่วงเสนอราคาก่อสร้างหรือในขณะทำการก่อสร้างหรือความจำเป็นแล้วแต่กรณี

2. การเตรียมพื้นที่ที่จะทำการก่อสร้าง

2.1 ระดับ +0.00 ตามแบบแปลนคือ ระดับดินที่ทำการปรับถมแล้ว ส่วนระดับอื่นๆให้ถือตามแบบ

2.2 ผู้รับจ้างจะต้องตรวจสอบระดับของพื้นที่ในแบบก่อสร้าง ให้ตรงกับพื้นที่ที่จะทำการก่อสร้างจริง หากมีความผิดพลาดหรือสงสัยให้แจ้งสถาปนิกเป็นลายลักษณ์อักษร เพื่อทำการแก้ไข

3. ปูนซีเมนต์

1.1 ปูนซีเมนต์ให้ใช้ปูนซีเมนต์ปอร์ตแลนด์ ตามมาตรฐานผลิตภัณฑ์อุตสาหกรรม มอก. 15 ประเภท 1-3 เป็นปูนซีเมนต์ประเภทแรงสูงเร็ว

4. ทราย

4.1 ต้องเป็นทรายน้ำจืดหรือทรายบกที่มีเม็ดหยาบ แฉียงแฉ่ง สะอาด ปราศจากวัตถุอื่นเจือปน เช่นเปลือกหอย เศษแก้วและสารอินทรีย์ต่างๆ เจือปน
4.2 ทรายที่ใช้ในงานก่อสร้าง จะต้องมีความละเอียด (FINENESS MODULUS) ตั้งแต่ 2.3 - 3.1

5. หิน กรวด

5.1 หินหรือกรวดที่ได้อาจแข็งแรงแรง เหนียว ไม่ผุ ปราศจากวัตถุอื่นเจือปน ขนาดใหญ่สุดของเม็ดหินหรือกรวด 40 มม.

6. น้ำ

6.1 น้ำที่ใช้ผสมคอนกรีตให้ใช้น้ำประปา

6.2 ในการนิยามน้ำประปาไม่ได้ให้ใช้น้ำจืด และปราศจากสารที่เป็นอันตรายต่อคอนกรีตและเหล็กเสริม

7. เหล็กเสริมคอนกรีต

7.1 รายละเอียดเกี่ยวกับงานคอนกรีตเสริมเหล็ก และเหล็กเสริมให้ใช้เหล็กตามมาตรฐาน มอก. 20 และ มอก. 24 ในข้อกำหนดมาตรฐานงานคอนกรีตเสริมเหล็กของ "วิศวกรรมสถานแห่งประเทศไทย ที่ 1001/6" ทุกประการ

7.2 และหากจะให้เหล็กตะแกรงลวดรูป (WIRE MESH) จะต้องมีการรับรองมาตรฐานเทียบเท่าเหล็กเสริมตามระบุในแบบ

เทศบาลตำบลหนองโสน

โครงการก่อสร้าง

ก่อสร้างถนนคอนกรีตเสริมเหล็ก หมู่ที่ 14

บ้านหนองโสน หมู่ที่ 14 - บ้านโคกหลวง หมู่ที่ 9 (ร.ม.บ. 14-9-05)

สถานที่ดำเนินการ

บ้านหนอง หมู่ที่ 14

ตำบลหนองโสน ตำบลหนองฯ จังหวัดบุรีรัมย์

สำรวจ

(นายธีรศักดิ์ แร่ลิ้ม)
ผู้ช่วยนายช่างโยธา

เขียนแบบ

(นายธีรศักดิ์ แร่ลิ้ม)
ผู้ช่วยนายช่างโยธา

ตรวจแบบ

(นายณัฐมิตร ทองจัง)
ปลัดเทศบาลตำบลหนองโสน

เห็นชอบ

(นายณัฐมิตร ทองจัง)
ปลัดเทศบาลตำบลหนองโสน

รักษาราชการแทนผู้อำนวยการกองช่าง

อนุมัติ

(นายณัฐมิตร ทองจัง)
ปลัดเทศบาล ปฏิบัติหน้าที่

นายกเทศมนตรีตำบลหนองโสน

แบบแสดง

แผ่นที่

จำนวนแผ่น

2

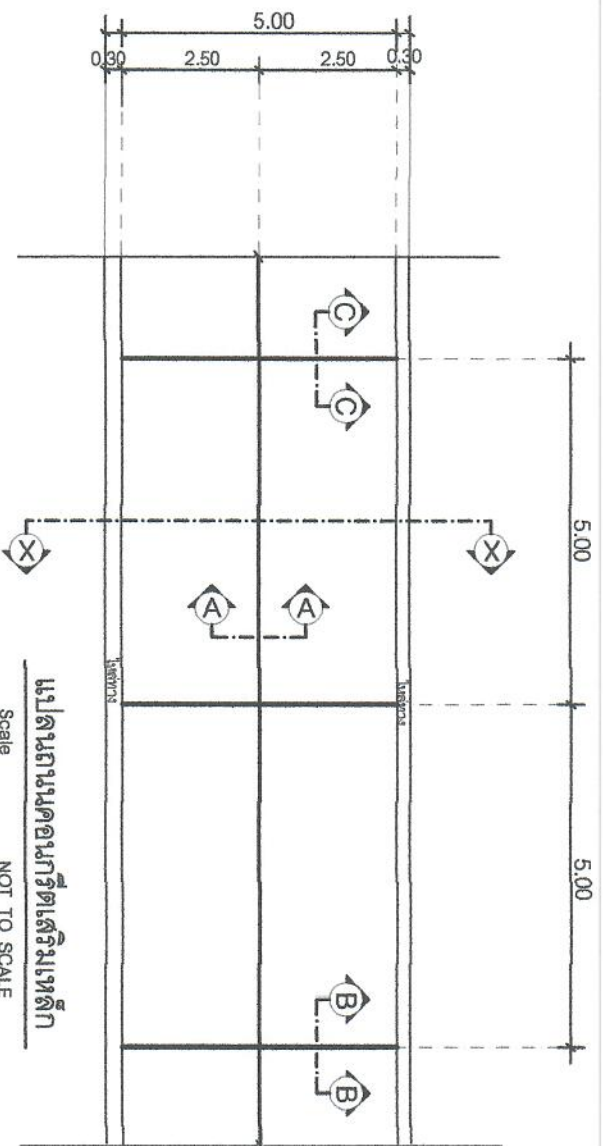
7

8.1 ชนิดและกำลังคอมกรีต จะต้องไม่น้อยกว่า 320 กก./ลบ.ม. แรงอัดประลัยที่สูงสุดของแท่งคอมกรีตมาตรฐานที่อายุ 28 วัน ชนิดลูกบาศก์ (15 x 15 x 15 ซม.) ไม่น้อยกว่า 240 กก./ตร.ซม.หรือเทียบเท่าที่ 14 วัน กำลังอัดคอมกรีตไม่น้อยกว่าร้อยละ 75

มหาวิทยาลัยเทคโนโลยีราชมงคลธัญบุรี

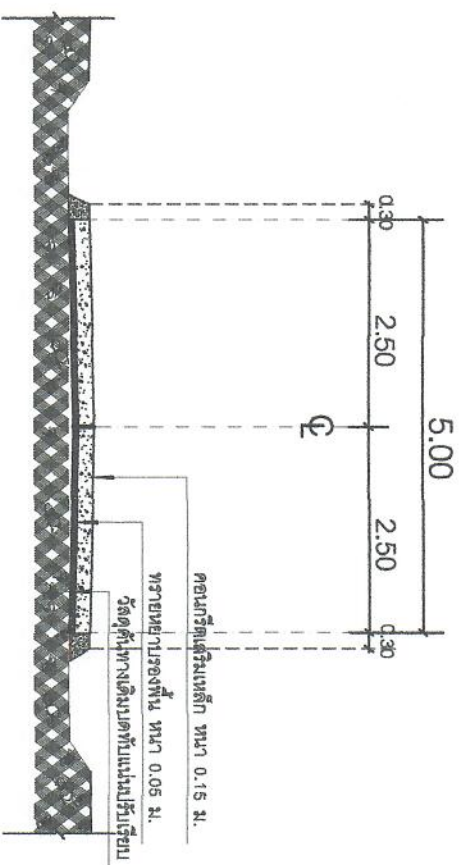
1. มิติต่างๆ มีหน่วยเป็นเมตร นอกจากระบุเป็นอย่างอื่น
 - ในกรณีพิเศษๆ ให้ประสานงานติดต่อกับนายช่างผู้ควบคุมโครงการ หรือนายช่างผู้ควบคุมงานขององค์การบริหารส่วนตำบลเองโดยตรงและจะถือมติคำตัดสินของคณะกรรมการตรวจสอบการจ้างเป็นสำคัญ
2. ในกรณีที่ใช้ตะแกรงลวดเหล็กถัก (WIRE MESH) ให้ใช้ตามมาตรฐาน มอก. 747 ขนาดเส้นผ่านศูนย์กลาง 4 มม. @ 0.20 ม. #
3. ก่อนการก่อสร้างให้ทำการปรับสภาพพื้นที่โดยให้มีความลาดเอียงอย่างน้อย 3 %
4. ก่อนการเทคอนกรีตทุกครั้ง ต้องแจ้งช่างผู้ควบคุมงานให้ทราบก่อนทุกครั้ง
5. การหยุดเทคอนกรีตให้หยุดในแนวตั้งเท่านั้น

[illegible]



แปลนถนนคอนกรีตเสริมเหล็ก

Scale NOT TO SCALE



รูปตัด A-A

Scale NOT TO SCALE

เทศบาลตำบลหนองบัว

โครงการก่อสร้าง

ก่อสร้างถนนคอนกรีตเสริมเหล็ก หมู่ที่ 14

บ้านหนอง หมู่ที่ 14 - บ้านโคกสูง หมู่ที่ 10 (ใน ก.ม. 18-58)

สถานที่ดำเนินการ

บ้านหนอง หมู่ที่ 14

ตำบลหนองบัว อำเภอหนอง จ.บุรีรัมย์

สำรวจ

(นายวิรัตน์ แซ่ลิ้ม)

ผู้ช่วยนายช่างโยธา

เขียนแบบ

(นายวิรัตน์ แซ่ลิ้ม)

ผู้ช่วยนายช่างโยธา

ตรวจแบบ

(นายวิรัตน์ แซ่ลิ้ม)

ปลัดเทศบาลตำบลหนองบัว

เห็นชอบ

(นายสมิทธิ์ รอดดี)

ปลัดเทศบาลตำบลหนองบัว

อนุมัติ

(นายสมิทธิ์ รอดดี)

ปลัดเทศบาลตำบลหนองบัว

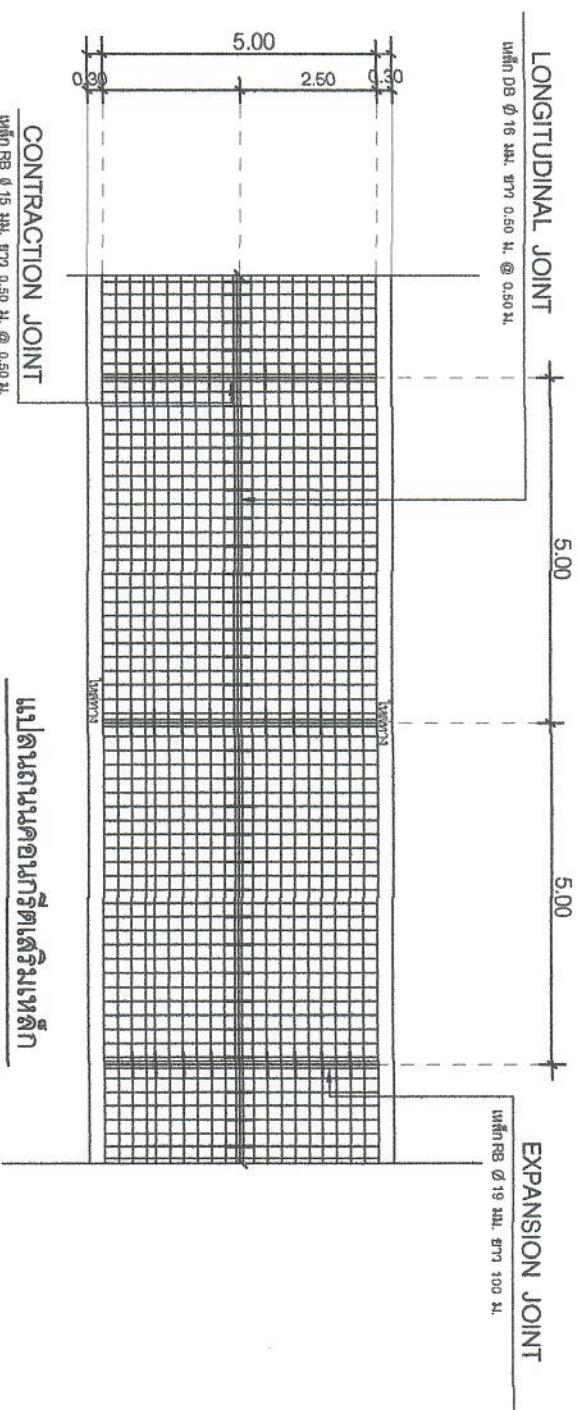
แบบแสดง

แผ่นที่

จำนวนแผ่น

4

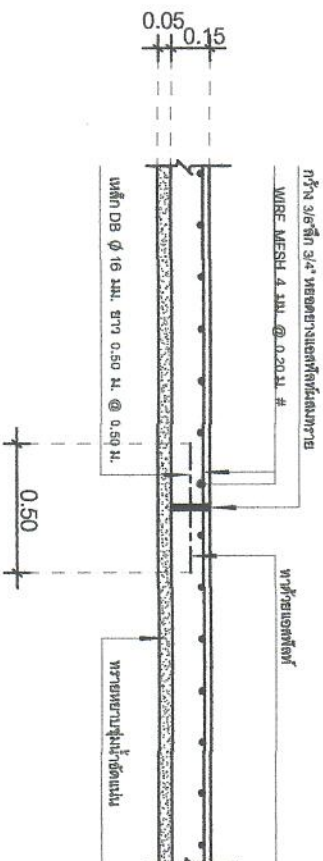
7



แบบแผนมคอกรีตเสริมเหล็ก

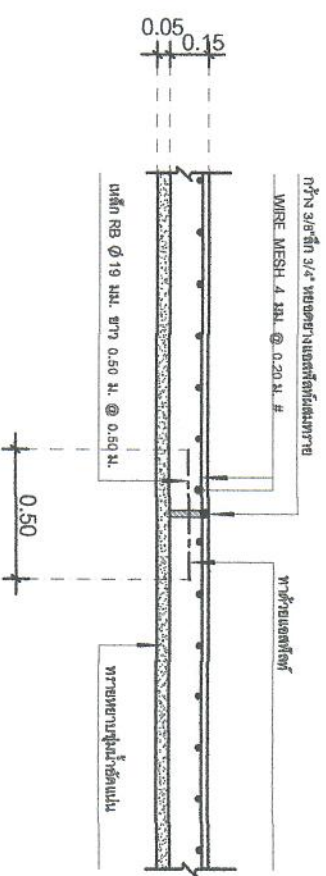
Scale

NOT TO SCALE



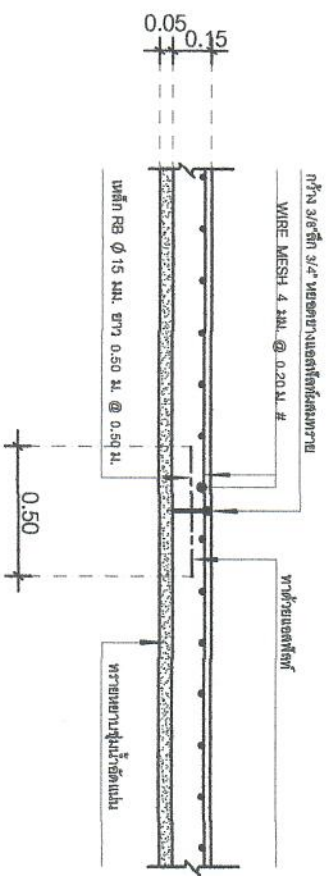
รูปตัด A-A LONGITUDINAL JOINT

เทศบาลตำบลหนองโนสตั	
โครงการก่อสร้าง	
ก่อสร้างถนนคอนกรีตเสริมเหล็ก หมู่ที่ 14	
บ้านหนอง หมู่ที่ 14 - บ้านโคกทอง หมู่ที่ 9 (ก.ม. 14-59)	
สถานที่ดำเนินการ	
บ้านหนอง หมู่ที่ 14	
ตำแหน่งของบ่อ	
ตำบลหนองบ่อ อำเภอเมือง จังหวัดบุรีรัมย์	
สำรวจ	
(นายวิเศษศักดิ์ แซ่ลิ้ม)	
ผู้ช่วยนายช่างโยธา	
เขียนแบบ	
(นายวิเศษศักดิ์ แซ่ลิ้ม)	
ผู้ช่วยนายช่างโยธา	
ตรวจสอบ	
(นายสมเกียรติ ทองคำ)	
ปลัดเทศบาลตำบลหนองโนสตั	
เห็นชอบ	
(นายสมเกียรติ ทองคำ)	
ปลัดเทศบาลตำบลหนองโนสตั	
รักษาราชการแทนผู้อำนวยการกองช่าง	
อนุมัติ	
(นายสมเกียรติ ทองคำ)	
ปลัดเทศบาลตำบลหนองโนสตั	
นายกเทศมนตรีตำบลหนองโนสตั	
แบบแสดง	
แผ่นที่	จำนวนแผ่น
5	7



รูปตัด B-B EXPANSION JOINT ทุกช่วง 100 ซม.

Scale NOT TO SCALE



รูปตัด C-C CONTRACTION JOINT

Scale NOT TO SCALE

เทศบาลตำบลหนองโสน	
โครงการก่อสร้าง	
ก่อสร้างถนนคอนกรีตเสริมเหล็ก หมู่ที่ 14	
บ้านหนองเข็ก 14 - บ้านโคกหลวง หมู่ที่ 9 (ก.ม. 19+50)	
สถานที่ดำเนินการ	
บ้านโคกหลวง หมู่ที่ 14	
ดำเนินการโดย วิศวกร นายวิชาญ วัฒนศิริ	
สำรวจ	
(นายวิชาญ วัฒนศิริ)	
ผู้ช่วยนายวิชาญโยธา	
เขียนแบบ	
(นายวิชาญ วัฒนศิริ)	
ผู้ช่วยนายวิชาญโยธา	
ตรวจสอบ	
(นายวิชาญ วัฒนศิริ)	
ปลัดเทศบาลตำบลหนองโสน	
(นายวิชาญ วัฒนศิริ)	
หัวหน้างานช่างเทคนิค	
(นายวิชาญ วัฒนศิริ)	
ปลัดเทศบาลตำบลหนองโสน	
(นายวิชาญ วัฒนศิริ)	
นายกเทศมนตรีตำบลหนองโสน	
แบบแสดง	
แผ่นที่	จำนวนแผ่น
6	7

