



กรมการปกครอง
กระทรวงมหาดไทย

แบบมาตรฐาน

ถนน ค.ส.อ. ทบอ 0.15

เขียน

[Signature]

นายประวิทย์ นุราณ

สถาปนิก จ.อ.

[Signature]

นายพรศักดิ์ เกษมณ

วิศวกร ภ.อ. 5668

[Signature]

นายบุญเกิด เกษมณ

ครุฑ ประสานทอง

[Signature]

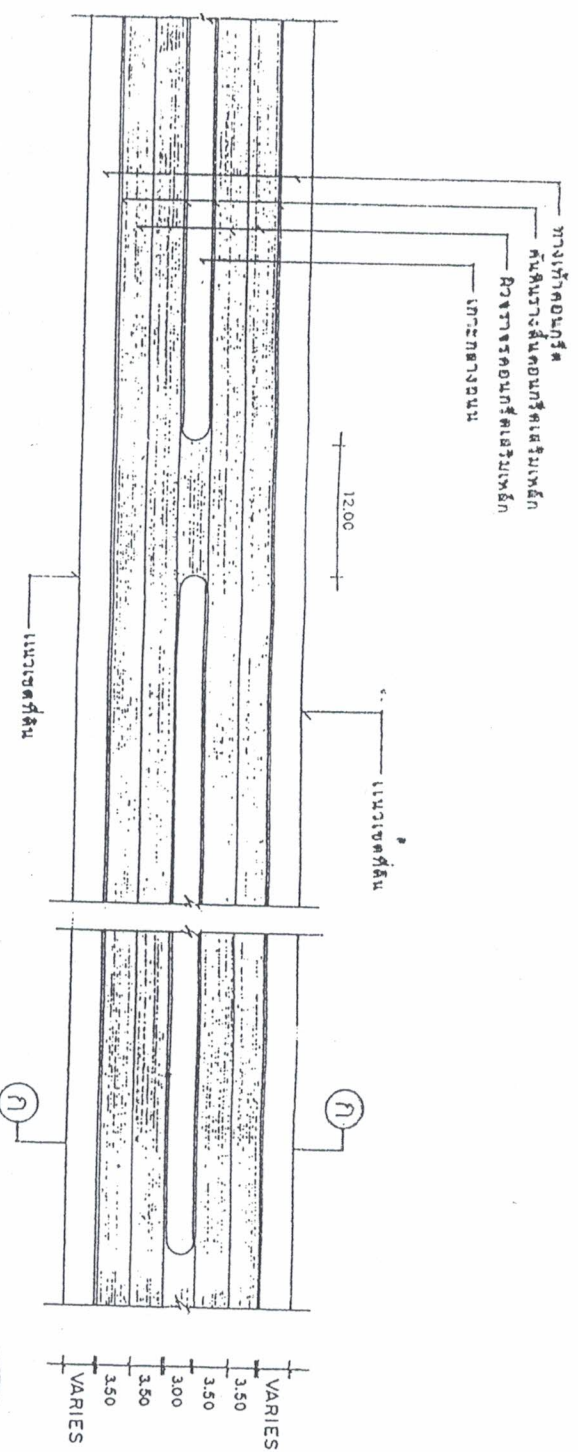
นายวิภา สิริคำ

ว.อ.อ.

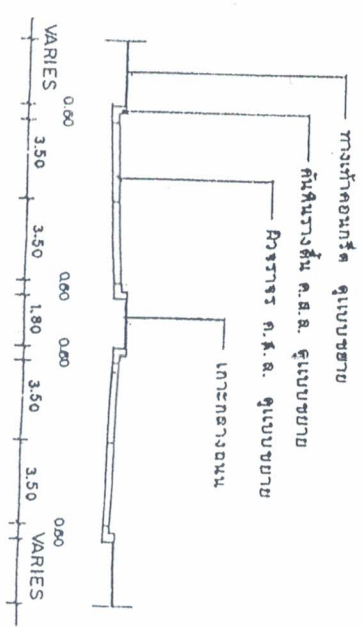
8 ต.ค. 37

บันทึก

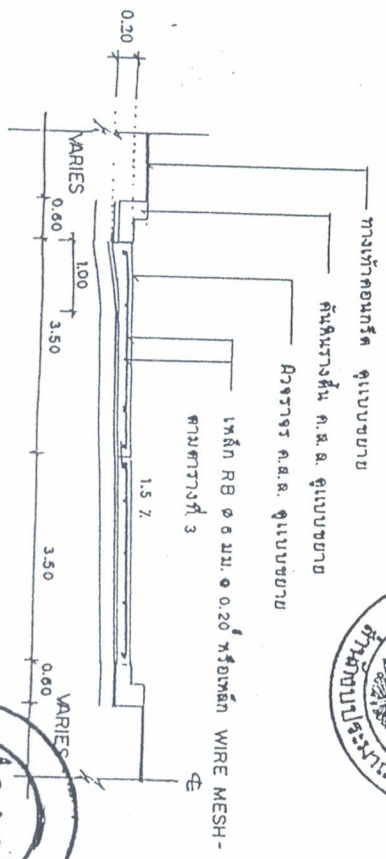
๑๗ ๗ ๓๗



แปลนถนน ค.ส.อ. 1:50



รูปตัด ก-ก 1:20



ขยายการผูกเหล็ก 1:75



เหล็ก DOWEL ฐานและผนัง ๑ นิ้ว (1")

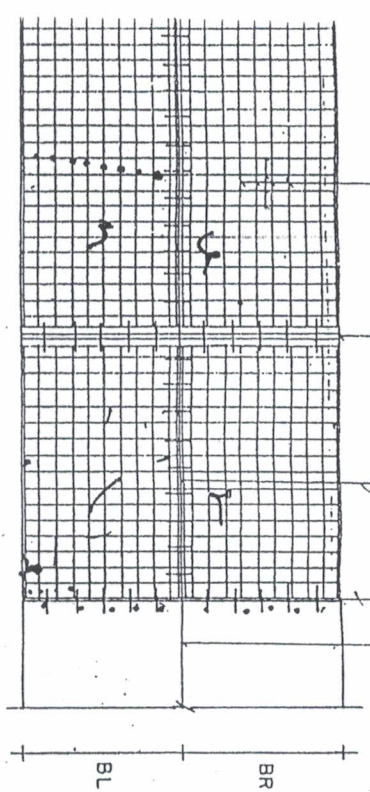
เหล็กเสริม RB ๑๑ มม. ๑.๒๐

EXPANSION JOINT

เหล็ก TIE BAR (ฐานและผนัง) (ดูตารางที่ 1)

CONTRACTION JOINT

LONGITUDINAL JOINT



2.

แปลนการวางตะแกรงเหล็ก

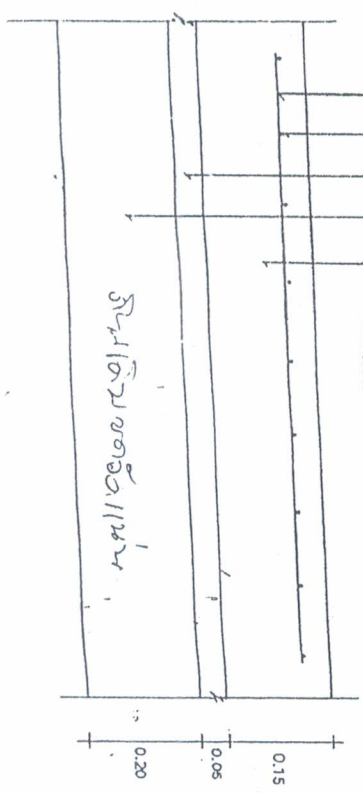
เหล็ก RB ๑๑ มม. ๑.๒๐ หรือเหล็ก WIRE MESH

ทรายหยาบชั้นน้ำอัดแน่น

สูตรทางสถิติแน่น ๑๕% STANDARD PROCTOR DENSITY

คอนกรีต

ดิน (ดินเหนียวอ่อน)



รายละเอียดของงานก่อสร้างเสริมเหล็ก

NOT TO SCALE

ทาสี

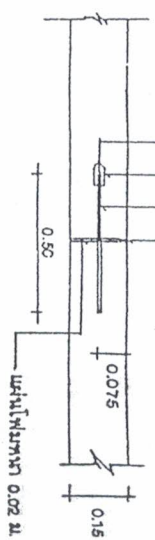
สอยขาวทาสีลงบนผิวหน้าคอนกรีต

เหล็ก DOWEL ปาดผิวหน้าทับปูนฉาบผิว

(ดูตารางที่ 1)

จุดยึดยาวทาสี

(ดูตารางที่ 2)



EXPANSION JOINT

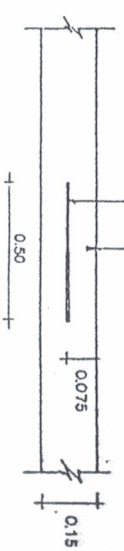
ทุกระยะไม่เกิน 100 ม.

เหล็ก DOWEL (ดูตารางที่ 1)

ปาดผิวหน้าทับปูนฉาบผิว

จุดยึดยาวทาสี

(ดูตารางที่ 2)



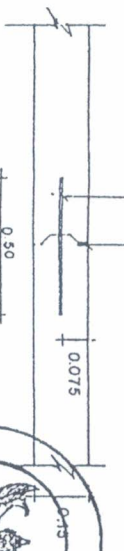
CONTRACTION JOINT

ทุกระยะไม่เกิน 10 ม.

เหล็ก TIE BAR (ดูตารางที่ 1)

จุดยึดยาวทาสี

(ดูตารางที่ 2)



LONGITUDINAL JOINT

NOT TO SCALE



กรมการปกครอง
กระทรวงมหาดไทย

แบบมาตรฐาน

- ดิน ๑.๕ ม. ทน 0.15 ม.

เขียน

นายประวิทย์ ปรานีบุตร

สถาปนิก

นาย

นายพงษ์ศักดิ์ งามนิตยพันธ์

วิศวกร

นาย

นายชานู วัฒนศิริ

นาย

นาย

นาย

นาย

นาย

นาย

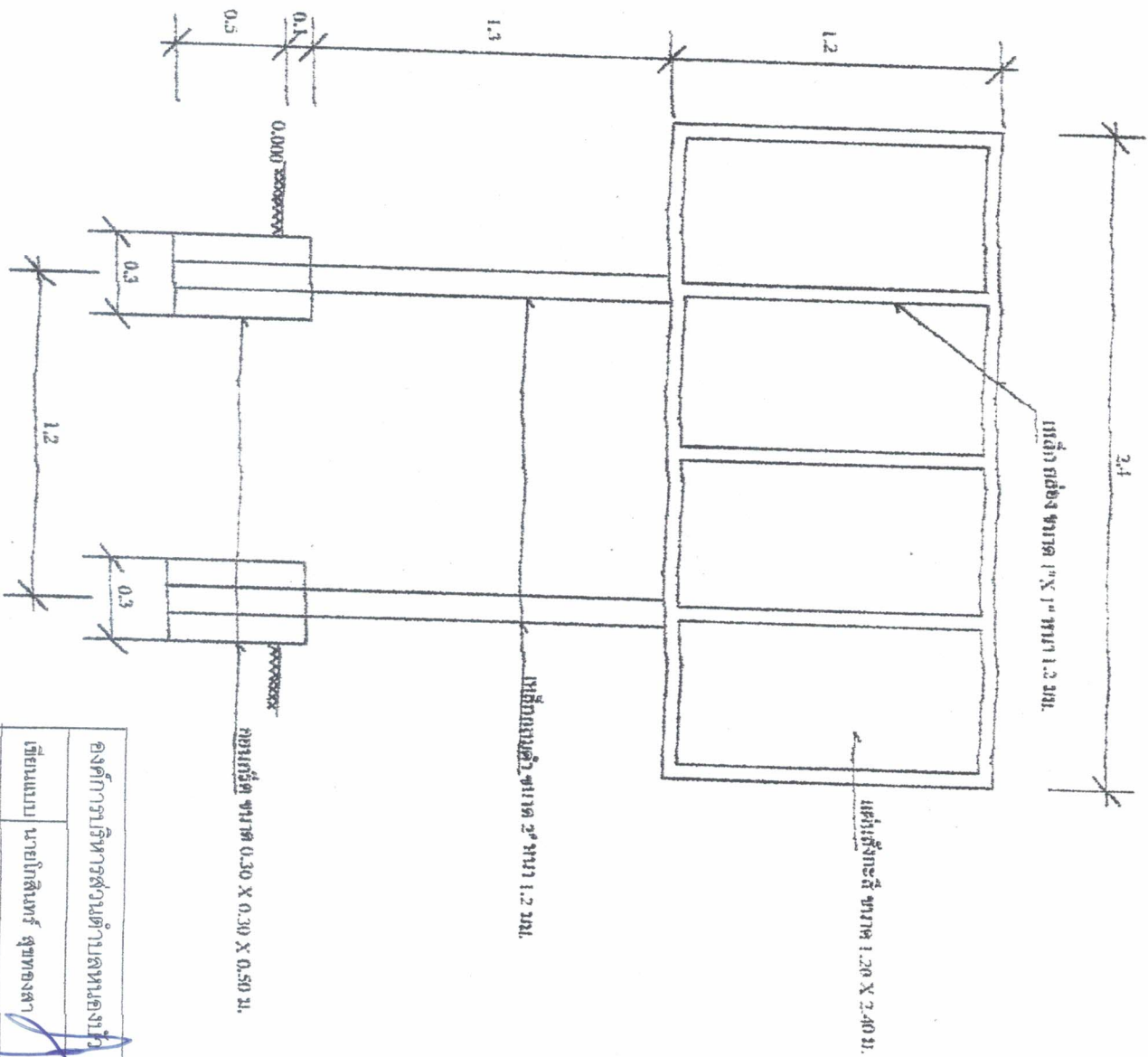
นาย

นาย

นาย

แผนผังโครงการก่อสร้างถนน คสล.สายหนองซิมด หมู่ที่ 2 บ้านหนองหนาว ตำบลหนองบัว อำเภอคงหลวง จังหวัดมุกดาหาร





องค์การบริหารส่วนตำบลหนองบัว			แบบแปลนภายในโครงการ	
เขียนแบบ	นายโกสินทร์ สุทธองศา		แผนที่	1
แก้ไขแบบ	นายจิร ล่องสินธุ์			
อนุมัติ	นายเชิดย คำมุงคุณ		จำนวนแผ่น	1