



แบบโครงการก่อสร้างเหมืองคอนกรีตเสริมเหล็กรูปตัวยู หมู่ที่ 5 บ้านในดง
จากบานนายฉลอง อยู่จันทร์ ถึงบานนายฉลอง ขำชม
ตำบลบ้านในดง อำเภอทวาย จังหวัดเพชรบุรี



กองช่าง

โครงการก่อสร้างเหมืองคอนกรีตเสริมเหล็กรูปตัวยู หมู่ที่ 5 บ้านในดง อ.ท่าวุ้ง จ.พิจิตร

พื้นที่ 5 ไร่ 5 งาน 10 ตารางวา ตำบลบ้านในดง อำเภอท่าวุ้ง จังหวัดพิจิตร

เขียนแบบ
การิยา มั่ง 1 ต.ม.
(นางสาวกตติยา บุญเดิม)
ผู้ช่วยนายช่างโยธา

ออกแบบ
(นายธวัชชัย ฉิมพาส)
ผู้อำนวยการกองช่าง

ตรวจ
(นายธวัชชัย ฉิมพาส)
ผู้อำนวยการกองช่าง

เห็นชอบ
(นายวิศิษฐ์ สังขสรวรณ)
ปลัดกองช่างบริหารส่วนตำบลบ้านในดง

อนุมัติ
(นายอลคม ดงกะเรียน)
นายกองค์การบริหารส่วนตำบลบ้านในดง

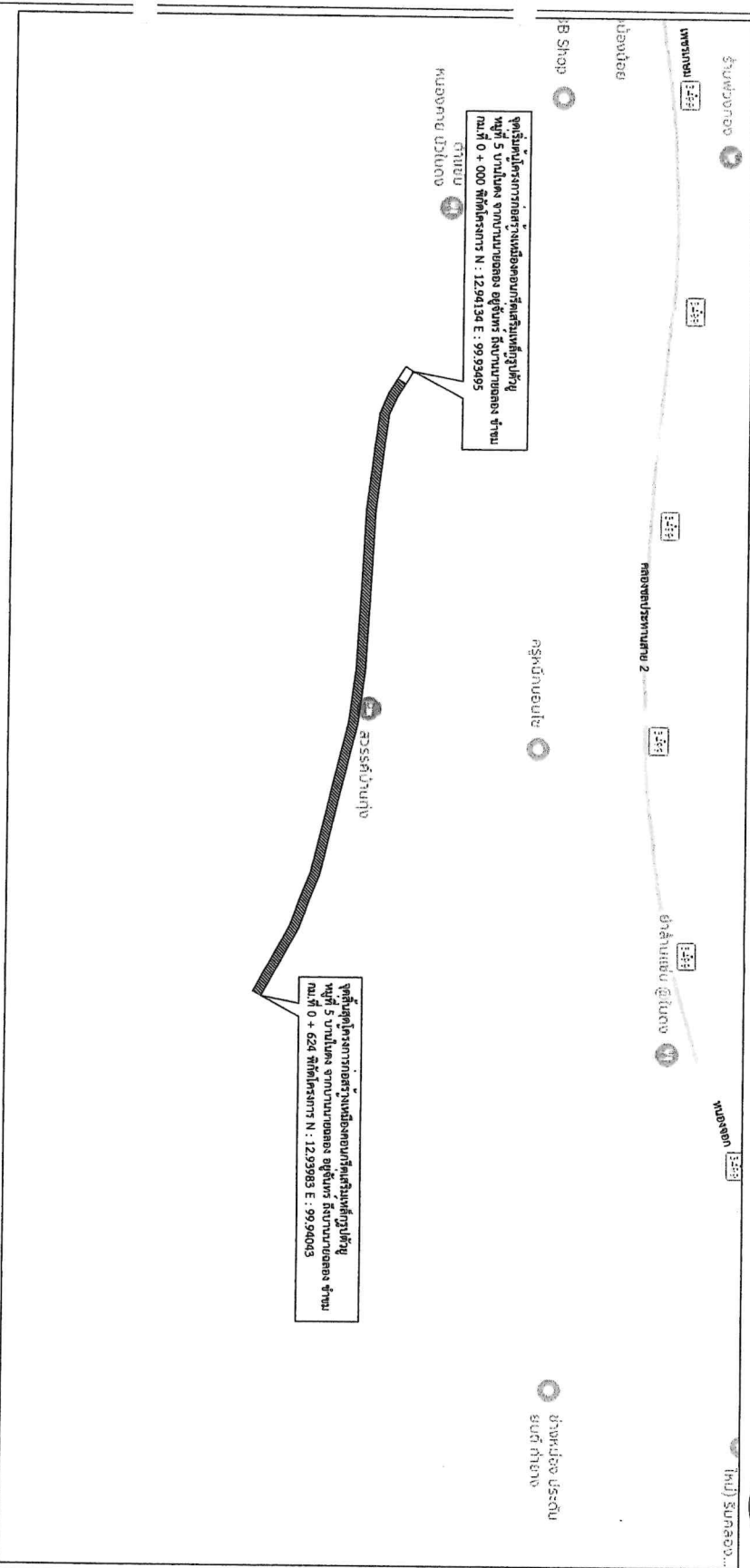
แบบแผนที่

กช. 2569

แผนที่ 1

7

จำนวนแผ่น



แผนที่พอสั่งแบบ

โครงการก่อสร้างเหมืองคอนกรีตเสริมเหล็กรูปตัวยูหมู่ที่ 5 บ้านในดง จากบ้านนาบอง อยู่พื้นที่ 5 ไร่ 5 งาน 10 ตารางวา 594.00 เมตร หนา 0.10 เมตร ลึก 0.80 เมตร พร้อมส่งพิกัดคอนกรีตเสริมเหล็กอัดแรงชั้น 3 ขนาดเส้นผ่านศูนย์กลาง 0.60 เมตร จำนวน 30 ท่อน ติดตั้งป้ายโครงการตามแบบมาตรฐานจำนวน 1 ป้าย (รายละเอียดตามแบบ อดต. กำหนด)

วิจิตร สร้อยทอง

หน้า 1 จาก 1



กองช่าง

โครงการก่อสร้างเหมืองคอนกรีต
เสริมเหล็กด้วย หนูที่ 5 บ้านโคก
จากบ้านนายฉลอง อยู่ตำบล
ถึงบ้านนายฉลอง ชำชม

สถานที่ก่อสร้าง
หมู่ที่ 5 บ้านโคก ตำบลบ้านโคก
อำเภอทวาย จังหวัดเพชรบุรี

เขียนแบบ

กตติยา มณีธรรม
(นางสาวกตติยา มณีธรรม)
ผู้ช่วยนายช่างโยธา

ออกแบบ

(นายธวัชชัย ฉิมพาลี)
ผู้อำนวยการกองช่าง

ตรวจ

(นายธวัชชัย ฉิมพาลี)
ผู้อำนวยการกองช่าง

เห็นชอบ

(นายวิศิษฐ์ ลิ้มสุวรรณ)
ปลัดกองการบริหารส่วนตำบลบ้านโคก

อนุมัติ

๑๓๐๗ ๐๖๐๑ ๒๕๖๔
(นายอาคม คงกระเทียม)
นายกองค์การบริหารส่วนตำบลบ้านโคก

แบบเลขที่

กข. ๒๕๖๔

แผ่นที่

2

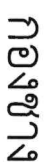
7

จำนวนแผ่น

รายการประกอบแบบ

๑. คอนกรีตใช้สูตรส่วนผสมปูน - หิน - ทราย ๑ : ๒ : ๔ ให้ใช้เป็นเปอร์เซ็นต์
๒. ทรายที่ใช้ผสมคอนกรีต ต้องเป็นทรายน้ำจืด ปราศจากธาตุเกลือเม็ดเกรงคมสม่ำเสมอ
๓. หินที่ใช้ผสมคอนกรีต ต้องแข็งเกรง ไม่ผุเปราะปราศจากวัตถุอื่นๆ เจือปนขนาดใหญ่ที่สุดของหินที่ใช้ต้องไม่เกินกว่า ๔๐ มม.
๔. น้ำที่ใช้ผสมคอนกรีตต้องเป็นน้ำจืด ปราศจากสารที่เป็นอันตรายต่อคอนกรีตและเหล็กเสริม
๕. เหล็กที่นำมาใช้ต้องใหม่และไม่เคยใช้มาก่อน ต้องมีผิวสะอาดไม่มีสนิมกร่อนและมีคุณสมบัติตาม (มอก.๒๔)
๖. รายการอื่นๆที่ไม่ได้ระบุไว้นอกเหนือจากรูปแบบต้องได้รับความเห็นจากผู้ควบคุมงานและกรรมการตรวจรับวัสดุก่อนจะดำเนินการ
๗. ผู้รับจ้างต้องตรวจเช็ค และเก็บความเรียบร้อยของงานที่เกี่ยวข้องให้เรียบร้อยก่อนส่งมอบงาน
๘. ป้ายโครงการ (ตามแบบ อบต. กำหนด)

รับทราบ
สย. 12547



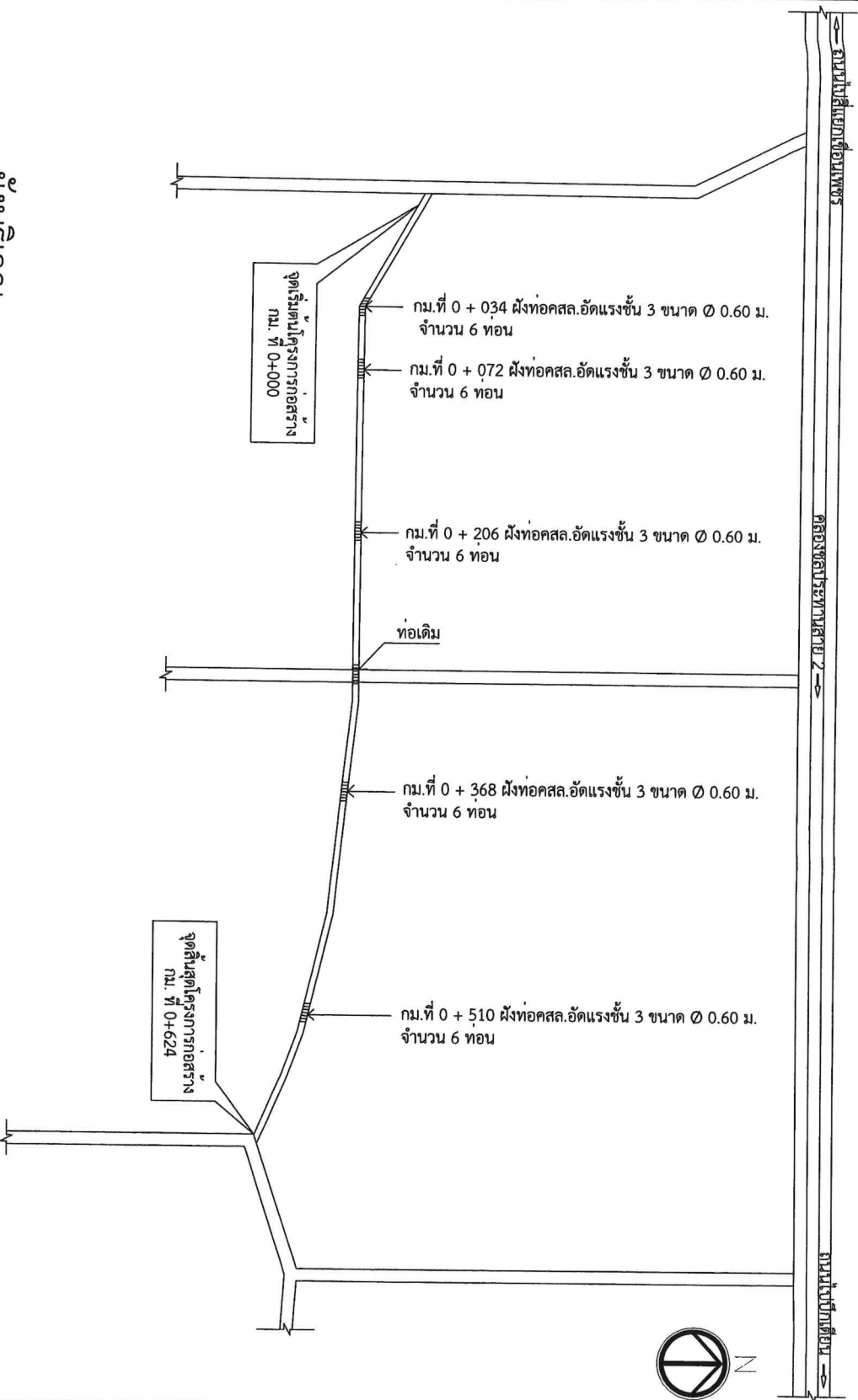
สถานที่ที่ก่อสร้าง
หมู่ที่ 5 บ้านโคง ตำบลบ้านโคง
อำเภอทวาย จังหวัดเพชรบุรี

ออกแบบ

১১১৬

b

กช. 2569 / 3
จำนวนหน้า 7
เล่มที่ 3
แผนก 7



ដំណើរការ

หมากย่นตุ๋น ตำและหั่นหยาบอาจมีการเปลี่ยนสีและกลิ่นให้หมักนึ่งอยู่ก้นตู้ของฟืนจึงของขางความชุ่มงานและคณะกรรมการการตรวจรับผลิต

၂၅၃၆ နန်းဝါယာဝေ



กองช่าง

โครงการก่อสร้างเหมืองคอนกรีต
เสริมเหล็กรูปตัวยู หมู่ที่ 5 บ้านโนนแดง
จากบ้านนายฉลอง อยู่ชั้นตรี
ถึงบ้านนายฉลอง ชำชม

สถานที่ก่อสร้าง

หมู่ที่ 5 บ้านโนนแดง ตำบลบ้านโนนแดง
อำเภอหนองสูง จังหวัดมุกดาหาร

เขียนแบบ

กตชา มณีเดิม.
(นางสาวกตชา มณีเดิม)
ผู้ช่วยนายช่างโยธา

ออกแบบ

(นายธวัชชัย ภูมิพาสี)
ผู้อำนวยการกองช่าง

ตรวจ

(นายธวัชชัย ภูมิพาสี)
ผู้อำนวยการกองช่าง

เห็นชอบ

(นายวิศิษฐ์ สัมบุรธรรม)
ปลัดองค์การบริหารส่วนตำบลบ้านโนนแดง

อนุมัติ

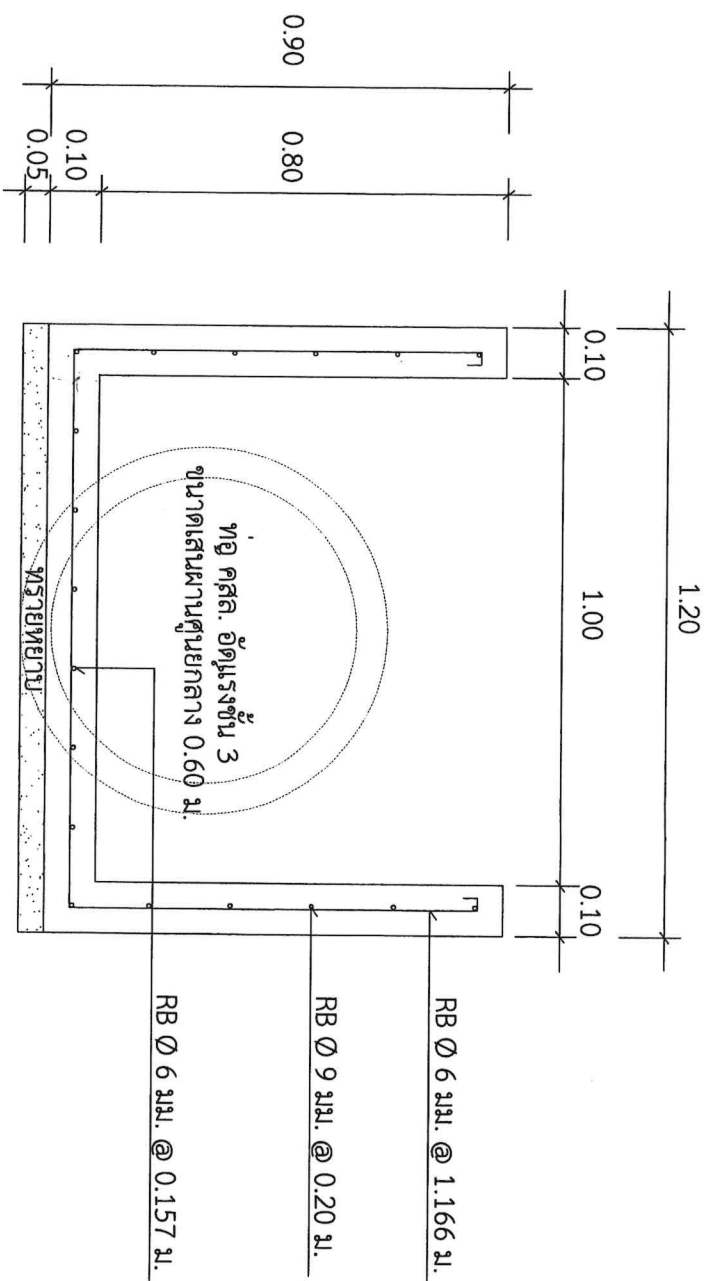
อนันต์ อภิมงคล
(นายอภิมงคล อภิมงคล)
นายกองค์การบริหารส่วนตำบลบ้านโนนแดง

แบบเล่มที่

กช. / 2569

แผนที่

4 7 จำนวนแผ่น



รูปตัด
SCALE 1:10



กองช่าง

โครงการก่อสร้างเหมืองคอนกรีต
เสริมเหล็กรูปตัว Y หมู่ที่ 5 บ้านโนนแดง
จากบ้านนายผลอง อยู่จันทร์
ถึงบ้านนายผลอง ชำชม

สถานที่ก่อสร้าง
หมู่ที่ 5 บ้านโนนแดง ตำบลบ้านโนนแดง
อำเภอทวาย จังหวัดเพชรบุรี

เขียนแบบ

กฤษณา มณีเวช
(นางสาวกฤษณา มณีเวช)
ผู้ช่วยนายช่างโยธา

ออกแบบ

สมิทธิ์
(นายอรรถชัย นิมาลี)
ผู้อำนวยการกองช่าง

ตรวจ

สมิทธิ์
(นายอรรถชัย นิมาลี)
ผู้อำนวยการกองช่าง

เห็นชอบ

สมิทธิ์
(นายอรรถชัย นิมาลี)
ผู้อำนวยการกองช่าง

อนุมัติ

สมิทธิ์
(นายอรรถชัย นิมาลี)
นายกองค์การบริหารส่วนตำบลบ้านโนนแดง

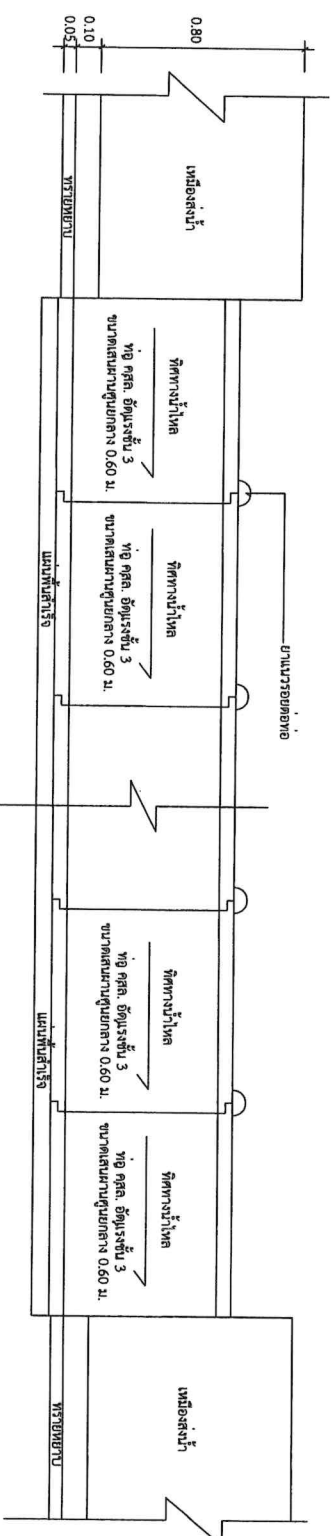
แบบเลขที่

กช. 2569

แผ่นที่

5 / 7

จำนวนแผ่น



รูปตัด
SCALE 1:10



กองช่าง

โครงการก่อสร้างเหมืองคอนกรีตเสริมเหล็กรูปตัว Y หมู่ที่ 5 บ้านโนนแดง จากบ้านนายฉลอง อยู่จันทร์ ถึงบ้านนายฉลอง ข้าชม

สถานที่ก่อสร้าง หมู่ที่ 5 บ้านโนนแดง ตำบลบ้านโนนแดง อำเภอทวาย จังหวัดเพชรบุรี

เขียนแบบ ภาณุเดช มนต์ธรรม (นางสาวกฤติยา บุญเดิม) ผู้ช่วยนายช่างโยธา

ออกแบบ (นายธวัชชัย อินมพาลี) ผู้อำนวยการกองช่าง

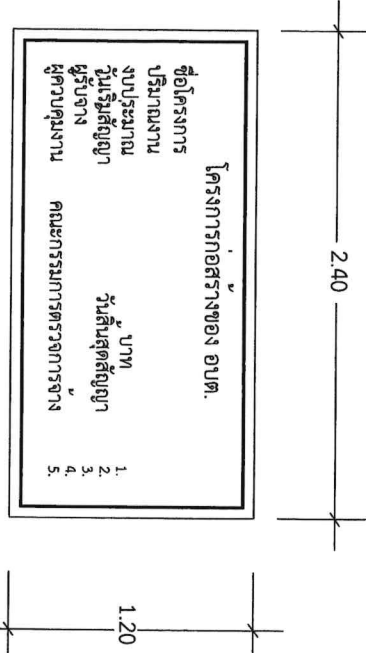
ตรวจ (นายธวัชชัย อินมพาลี) ผู้อำนวยการกองช่าง

เห็นชอบ (นายธวัชชัย อินมพาลี) ผู้อำนวยการกองช่าง

อนุมัติ (นายธวัชชัย อินมพาลี) (นายอานนท์ คงกระเรียน) นายกองค์การบริหารส่วนตำบลบ้านโนนแดง

แบบเดิมที่ 6 กข. 2569

จำนวนแผ่น 7



1. เสา พื้นป้ายทาสีเขียวทั้ง 2 ด้าน ใช้สีน้ำมัน
2. ก้อนทาสีจริงให้ทาสีกับสีน้ำมัน 2 ครั้ง
3. ขนาดตัวหนังสือกำหนดมาตรฐานตามความเหมาะสม
4. ความสูงตามแบบที่กำหนด
5. ขนาดตัวหนังสือกำหนดมาตรฐานตามความเหมาะสม



กองช่าง

โครงการก่อสร้างหนังสือคอนกรีตเสริมเหล็กรูปตัว Y หมู่ที่ 5 บ้านโนนคง จากบ้านนายถอง อยู่จันทร์ ถึงบ้านนายถอง ช่างม

สถานที่ก่อสร้าง หมู่ที่ 5 บ้านโนนคง ตำบลบ้านโนนคง อำเภอทรายทอง จังหวัดเพชรบุรี

เขียนแบบ

กฤษิยา มณเฑียร
(นางสาวกฤษิยา มณเฑียร)
ผู้ช่วยนายช่างโยธา

ออกแบบ

ผู้ช่วยนายช่างโยธา
(นายอรรถชัย อิมพาลี)
ผู้อำนวยการกองช่าง

ตรวจ

(นายอรรถชัย อิมพาลี)
ผู้อำนวยการกองช่าง

เห็นชอบ

(นายวิศิษฐ์ ลิ้มสุวรรณ)
ปลัดกองช่างบริหารส่วนตำบลบ้านโนนคง

อนุมัติ

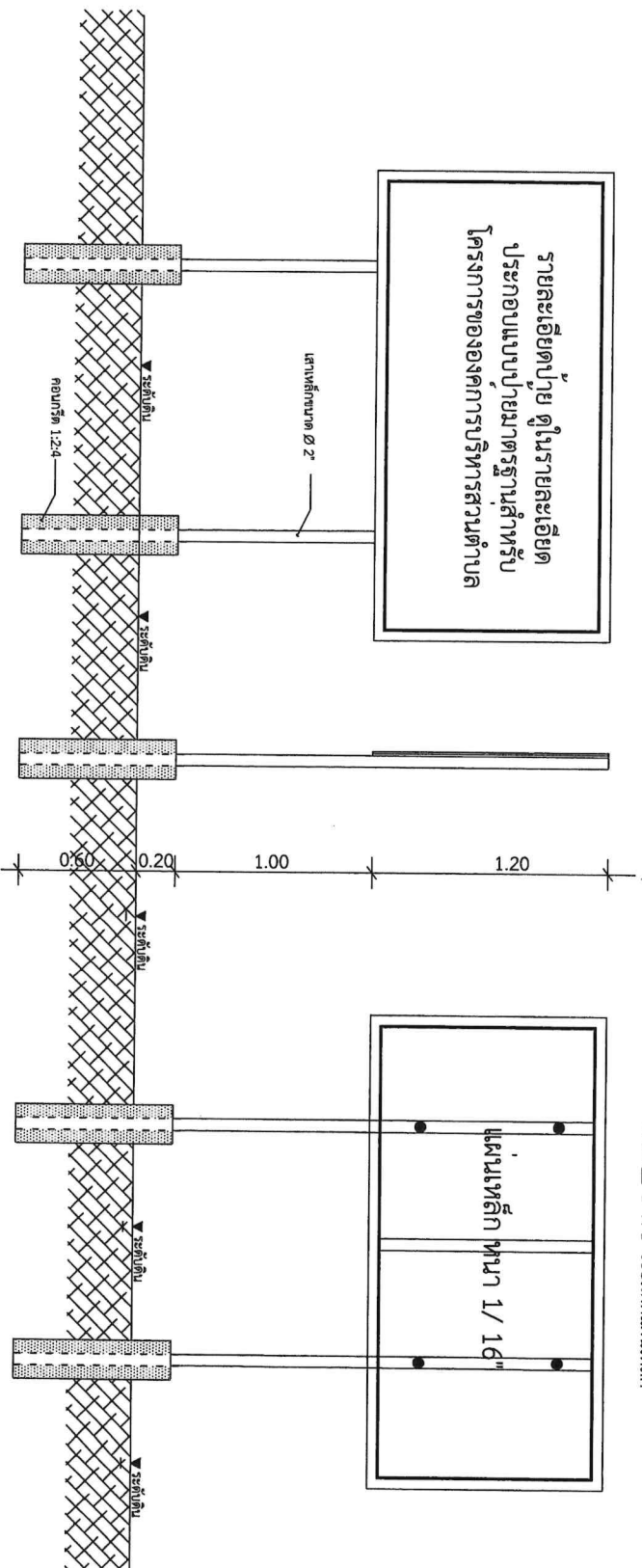
อ.พ.อ. กอ: 304
(นายอาคม คงกระเรียน)
นายกองค์การบริหารส่วนตำบลบ้านโนนคง

แบบเลขที่

กช. 2569
แผนที่ 7
จำนวนแผ่น 7

เหล็ก $\square 1" \times 1"$ เชื่อมติดแผ่นเหล็ก

รายละเอียดป้าย คู่มือรายละเอียดประกอบแบบป้ายมาตรฐานสำหรับโครงการขององค์การบริหารส่วนตำบล



รูปด้านหน้า
มาตราส่วน 1:25

รูปด้านข้าง
มาตราส่วน 1:25

รูปด้านหลัง
มาตราส่วน 1:25

รูปแปลน
มาตราส่วน 1:25

