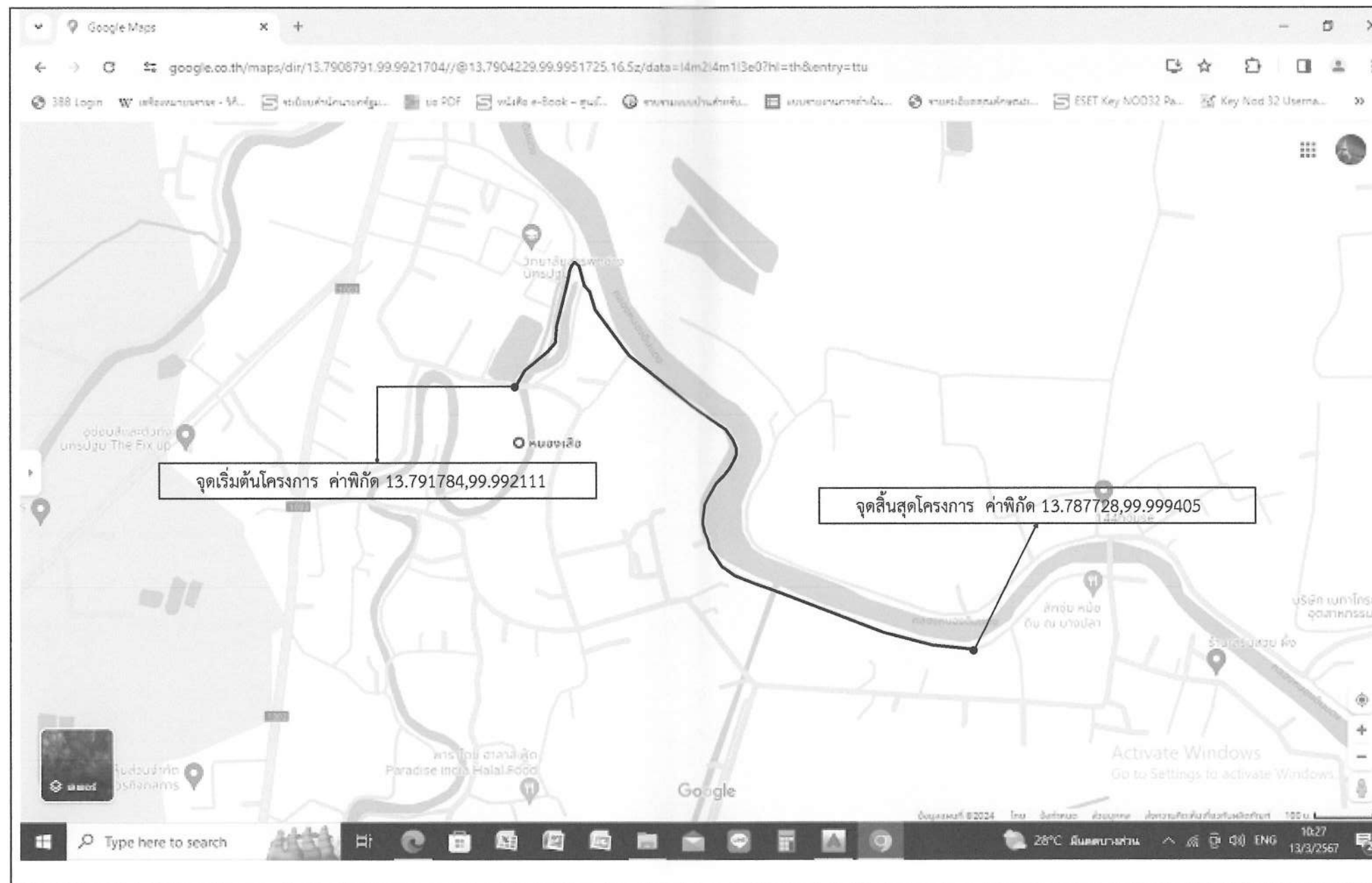




องค์การบริหารส่วนจังหวัดนครปฐม

ปรับปรุงถนนลาดยางแอสฟัลท์ติกคอนกรีต

สายหมู่ที่ 8 ตำบลหนองดินแดง เชื่อมต่อ ตำบลวังเย็น อำเภอเมืองนครปฐม จังหวัดนครปฐม



แผนที่สังเขป
Not to scale

รายละเอียดประกอบการปรับปรุงถนนลาดยางแอสฟัลติกคอนกรีต

โดยทำการปรับปรุงเป็นผิวจราจรลาดยางแอสฟัลติกคอนกรีต พื้นที่ 8,160 ตารางเมตร

(ในกรณีไม่สามารถดำเนินการได้ตามรายละเอียดข้างต้นได้ตามสภาพพื้นที่จริงโดยให้อยู่ในดุลยพินิจของผู้ควบคุมงานแต่จะต้องได้ปริมาณงานไม่น้อยกว่าที่กำหนดในแบบ)

แผ่นที่	รายการแบบก่อสร้าง	หมายเหตุ
1.	แผนที่สังเขป	พื้นที่ 8,160 ตร.ม.
2.	รูปตัดตามขวางงานปรับปรุงผิวคอนกรีตเสริมเหล็ก	
3.	บัญชีปริมาณงาน	

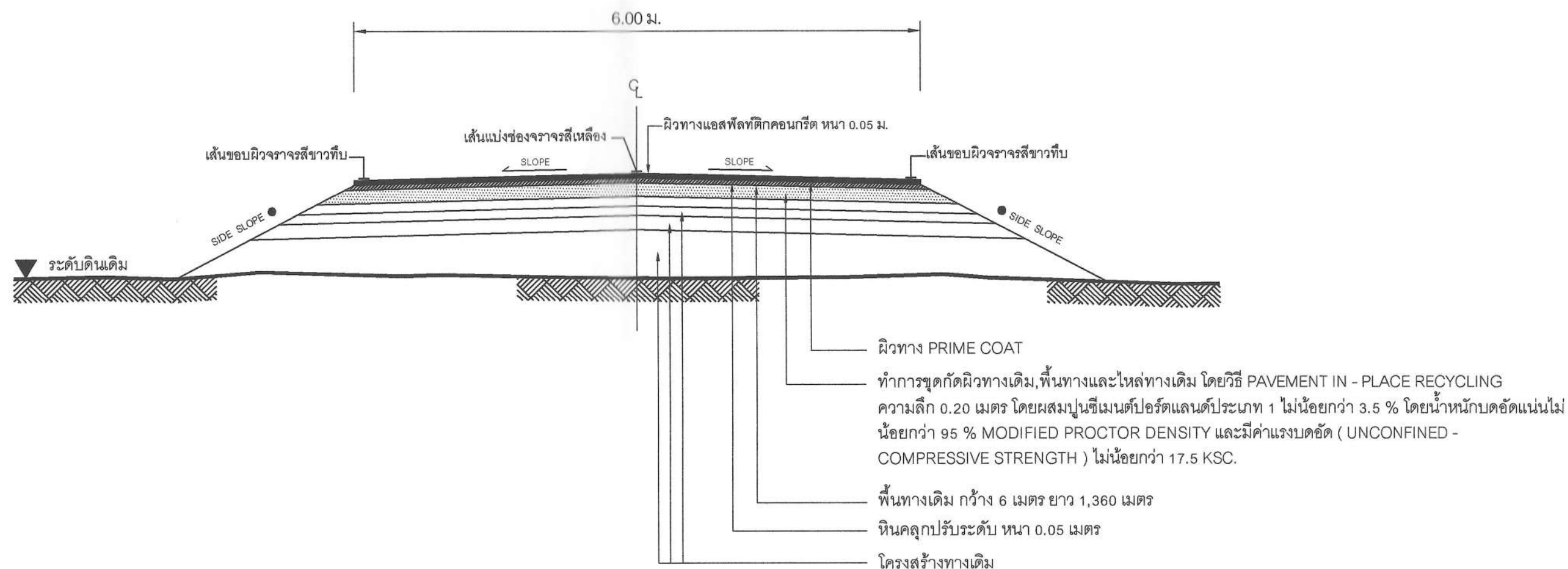
คณะกรรมการจัดทำแบบรายการงานก่อสร้าง

ลงชื่อ.....ประธานกรรมการ

ลงชื่อ.....กรรมการ

ลงชื่อ.....กรรมการ

	องค์การบริหารส่วนจังหวัดนครปฐม		
	แบบเลขที่ 116/2567 ลงวันที่ 2 เม.ย. 2567	จำนวนแผ่น 3	แผ่นที่ 1
ปรับปรุงถนนลาดยางแอสฟัลติกคอนกรีต สายหมู่ที่ 8 ตำบลหนองดินแดง เชื่อมต่อ ตำบลวังเย็น อำเภอเมืองนครปฐม จังหวัดนครปฐม			
สำรอง  (นายเจษฎาภรณ์ ทรัพย์สุตวงค์)	ตรวจสอบ  (นายจิรพันธ์ ธรรมมาภิมุข) ผู้อำนวยการกองช่าง		
เขียนแบบ  (นางสาววิจิตรา มลารักษ์)	เห็นชอบ  (นางสาวปทุมมาศ กมลเวช) รองปลัดองค์การบริหารส่วนจังหวัด รักษาการแทน ปลัดองค์การบริหารส่วนจังหวัดนครปฐม		
ตรวจสอบ  (นายทวีศักดิ์ ทิพย์สินวล) วิศวกรโยธา	อนุมัติ  (นายจิรวัฒน์ สะสมทรัพย์) นายกองค์การบริหารส่วนจังหวัดนครปฐม		
ตรวจสอบ  (นายรังสรรค์ คุมาสศิริ) หัวหน้าฝ่ายสำรวจและออกแบบ			



รูปตัดตามขวางงานปรับปรุงผิวทางแอสฟัลต์ติกคอนกรีต

Not to scale

	องค์การบริหารส่วนจังหวัดนครปฐม		
	แบบเลขที่ 116/2567 ลงวันที่ 2 มิ.ย 2567	จำนวนแผ่น 3	แผ่นที่ 2
ปรับปรุงถนนลาดยางแอสฟัลต์ติกคอนกรีต สายหมู่ที่ 8 ตำบลหนองดินแดง เชื่อมต่อ ตำบลวังเย็น อำเภอเมืองนครปฐม จังหวัดนครปฐม			
สำนวน (นายเจษฎาภรณ์ ทรัพย์สุดวงค์)	ตรวจ (นายจิรพันธ์ ธรรมาภิมุข) ผู้อำนวยการกองช่าง		
เขียนแบบ (นางสาววิจิตรา มลารักษ์)	เห็นชอบ (นางสาวปทุมมาศ กมลเวช) รองปลัดองค์การบริหารส่วนจังหวัด รักษาการแทน ปลัดองค์การบริหารส่วนจังหวัดนครปฐม		
ตรวจ (นายทวีศักดิ์ ทิพย์สินวล) วิศวกรโยธา	อนุมัติ (นายจิรวัฒน์ สะสมทรัพย์) นายกองค์การบริหารส่วนจังหวัดนครปฐม		
ตรวจ (นายรังสรรค์ คุมาสศิริ) หัวหน้าฝ่ายสำรวจและออกแบบ			

หมายเหตุ

- คัดลอกจาก งานบำรุงรักษาทาง
กรมทางหลวงชนบท

คณะกรรมการจัดทำแบบรายการงานก่อสร้าง
 ลงชื่อ.....ประธานกรรมการ
 ลงชื่อ.....กรรมการ
 ลงชื่อ.....กรรมการ

บัญชีปริมาณงาน				
ลำดับที่	รายการ	ปริมาณ	หน่วย	หมายเหตุ
1	งานพื้นทาง			
	1.1 งาน PAVEMENT IN - PLACE RECYCLING	8,160.00	ตร.ม.	
2	งานหินคลุกปรับระดับ	414.00	ลบ.ม.	
	งานผิวทาง			
3	2.1 Prime Coat บนผิวทาง	8,160.00	ตร.ม.	
	2.2 ผิวทางแอสฟัลติกคอนกรีต หนา 5 ซม. (ปูบน Prime Coat)	8,160.00	ตร.ม.	
4	งานตีเส้นจราจร			
	3.1 งาน RUMBLE STRIPS	45.00	ตร.ม.	
5	3.2 งานสีเทอร์โมพลาสติก ตีเส้น 3 เส้น (กว้าง 10 ซม.)	354.70	ตร.ม.	(กว้าง 10 ซม.) (อ้างอิงสำนักงานหลวงชนบทจังหวัดนครปฐม)
6	งานป้ายจราจรลงเคราะห์			
	4.1 งานปรับปรุงป้ายจราจร	5.00	ชุด	
7	4.2 งานสัญญาณไฟกระพริบ	1.00	ชุด	

หมายเหตุ

ข้อกำหนดเกี่ยวกับการใช้วัสดุก่อสร้าง/ครุภัณฑ์ตามสัญญาก่อสร้าง
เพื่อส่งเสริมการใช้ สินค้า/ผลิตภัณฑ์ ที่ผลิตในประเทศ

1. ผู้รับจ้างต้องใช้วัสดุก่อสร้างหรือครุภัณฑ์ที่เป็นส่วนหนึ่งของงานก่อสร้าง(ถ้ามี)
ตามโครงการก่อสร้าง โดยต้องเป็นวัสดุก่อสร้างหรือครุภัณฑ์ที่เป็นผลิตภัณฑ์ที่ผลิตภายในประเทศ
ไม่น้อยกว่าร้อยละ 60 ของมูลค่าวัสดุก่อสร้างที่ใช้ในโครงการก่อสร้างนี้ ทั้งนี้หากงานก่อสร้างมีวัสดุ
ก่อสร้างที่เป็นหลัก จะต้องใช้วัสดุก่อสร้างที่เป็นหลักซึ่งเป็นสินค้าผลิตภายในประเทศ
ไม่น้อยกว่าร้อยละ 90 ของปริมาณหลักที่ใช้ตามสัญญาก่อสร้างนี้
2. ผู้รับจ้างต้องเสนอแผนการใช้วัสดุก่อสร้าง/ครุภัณฑ์ ที่ เป็นผลิตภัณฑ์ที่ผลิตภายในประเทศ
(งานจ้างก่อสร้างและไม่ใช่งานก่อสร้าง วงเงินเกิน 500,000 บาท และสัญญาเกิน 60 วัน)
ตามสัญญาจ้างก่อสร้างนี้ ตามเอกสาร ภาคผนวก 2 และ ภาคผนวก 3
(ภาคผนวก 3 เฉพาะกรณีที่เป็นงานก่อสร้างที่มีวัสดุก่อสร้างที่เป็นหลัก) ให้ผู้ว่าจ้างเสนอแผนฯ
ตามระยะเวลาที่กำหนดในสัญญาจ้าง(ถ้ามี) แต่ต้องไม่ช้ากว่า 60 วันหลังจากลงนามในสัญญาจ้างก่อสร้าง
แผนการใช้วัสดุก่อสร้างที่ผู้รับจ้างเสนอ สามารถปรับเปลี่ยนได้ตามความจำเป็น เพื่อให้มูลค่า/ปริมาณ
การใช้วัสดุก่อสร้างซึ่งเป็นผลิตภัณฑ์ที่ผลิตในประเทศไม่น้อยกว่าร้อยละ 60 ทั้งนี้ผู้รับจ้างต้องแจ้ง
การปรับแผนให้ผู้ว่าจ้างก่อสร้างทราบก่อนดำเนินการนำวัสดุก่อสร้างฯ ตามแผนที่ปรับใหม่มาใช้ล่วงหน้า
อย่างน้อย 7 วัน ทั้งนี้ต้องก่อนการส่งมอบงานแต่ละงวด
3. ผู้รับจ้างต้องแสดงหลักฐานมาพร้อมแผนฯเพื่อประกอบการพิจารณาและตรวจสอบว่าวัสดุก่อสร้าง/ครุภัณฑ์
เป็นผลิตภัณฑ์ที่ผลิตภายในประเทศ อย่างไรก็ดีอย่างหนึ่งแล้วแต่กรณีดังนี้
- 1.) สำเนาใบรับรองสินค้าที่ผลิตในประเทศ Made in Thailand (MiT)
ที่ออกโดยสภาอุตสาหกรรมแห่งประเทศไทย
- 2.) ฉลากสินค้า ที่แสดงว่าเป็นสินค้าที่ผลิตในประเทศไทย
- 3.) หลักฐานแสดงที่ตั้งของแหล่งผลิต ที่สามารถแสดงได้ว่าเป็นวัสดุก่อสร้างที่เป็นผลิตภัณฑ์ในประเทศ
เช่น ตำแหน่งที่ตั้งโรงโม่หิน ท่าทราย ป่อดิน เป็นต้น

คณะกรรมการจัดทำแบบรูปรายการงานก่อสร้าง
ลงชื่อ.....ประธานกรรมการ
ลงชื่อ.....กรรมการ
ลงชื่อ.....กรรมการ



องค์การบริหารส่วนจังหวัดนครปฐม

แบบเลขที่ 116/2567

ลงวันที่ 2 มิ.ย 2567

จำนวนแผ่น 3

แผ่นที่ 3

ปรับปรุงถนนลาดยางแอสฟัลติกคอนกรีต
สายหมู่ที่ 8 ตำบลหนองดินแดง เชื่อมต่อ ตำบลวังเย็น อำเภอเมืองนครปฐม จังหวัดนครปฐม

สำรวจ (นายเชษฐาภรณ์ ทรัพย์สุตวรงค์)

เขียนแบบ (นางสาววิจิตรา มาลารักษา)

ตรวจ (นายทวีศักดิ์ ทิพย์สินวล) วิศวกรโยธา

ตรวจ (นายรังสรรค์ คุปมาสศิริบุญ) หัวหน้าฝ่ายสำรวจและออกแบบ

ตรวจ (นายจิรพันธ์ ธรรมาภิมุข) ผู้อำนวยการกองช่าง

เห็นชอบ (นางสาวปทุมมาศ กมลเวช) รองปลัดองค์การบริหารส่วนจังหวัด รักษาการแทน ปลัดองค์การบริหารส่วนจังหวัดนครปฐม

อนุมัติ (นายจิรวัฒน์ สะสมทรัพย์) นายกองค์การบริหารส่วนจังหวัดนครปฐม