

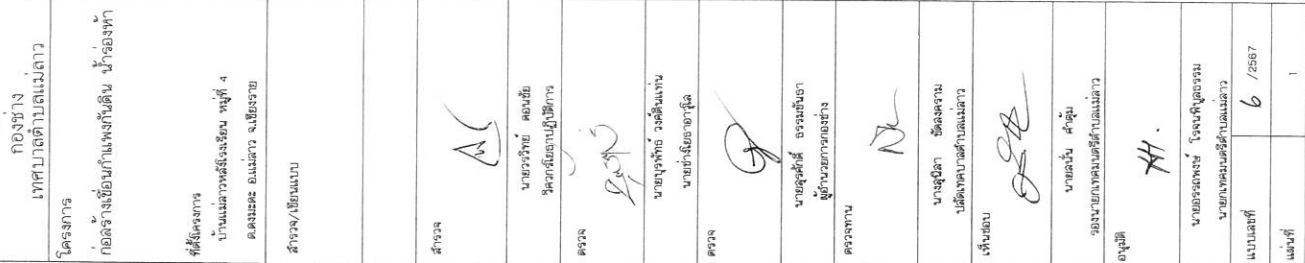


โครงการก่อสร้างเรือนกัมแพงดิน นารองหา

บ้านแม่ลาว หมู่ 4 ต.ดงมะดะ อ.แม่ลาว จ.เชียงราย

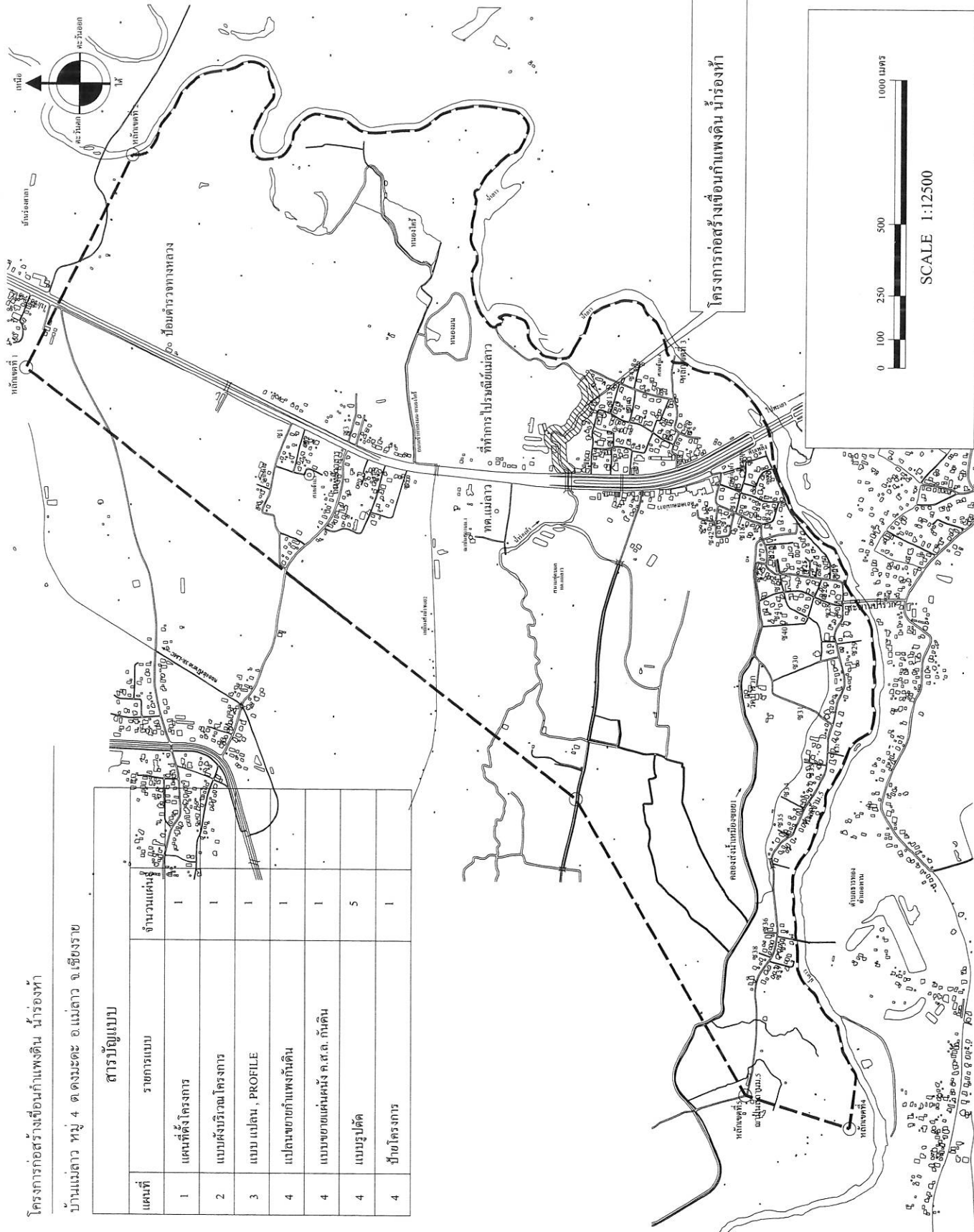
กองช่าง

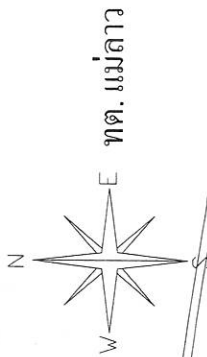
เทศบาลตำบลแม่ลาว



บ้านแม่ลาว หมู่ 4 ต.ดงมะตะ อ.แม่ลาว จ.เชียงราย

แผนที่	รายการแบบ	จำนวนแผ่น
1	แผนผังโครงการ	1
2	แบบผังบริเวณโครงการ	1
3	แบบแปลน , PROFILE	1
4	แปลนเขยื้อนกับฟังก์ชันดิน	1
4	แบบขยายแผ่นผนัง ค.ส.ล. กันดิน	1
4	แบบรูปตัด	5
4	ข้อโครงการ	1





ທ. ແມ່ລາວ

ຈຸດສິ້ນສຸດໂຄງການ

STA 0+200

ພິກັດ E 575063 N 2180823

ພື້ນທີ່ດຳເນີນໂຄງການອ້ອມຂ້າງພື້ນທີ່ນ້ຳຮ່ອງຟ້າ

STA 0+200

STA 0+175

STA 0+150

STA 0+125

STA 0+100

STA 0+075

STA 0+050

STA 0+025

ຈຸດເລີ່ມຕົ້ນໂຄງການ

STA 0+000

ພິກັດ E 575377 N 2180763

ຜັງເບິ່ງເລິກໂຄງການ

SCALE 1 : 500

ໝາຍເຫດ

ໃຫ້ຜູ້ຮັບລາຍງານລວມແລະລາຍງານສະຫຼຸບທີ່ນັກວິຊາການທີ່ຈະເລືອກລາຍງານແລະອະນຸຍາດໃຫ້ໃຊ້ງານເພື່ອການສຶກສາການສ້າງໂຄງການ
ໂຄງການໃຫ້ສຳເລັດຊຶ່ງໄດ້ລວມໄປດ້ວຍຄວາມເຂັ້ມແຂງແລະບໍ່ມີຂໍ້ຜິດພາດໃນການສຶກສາ
- ຂະໜານທີ່ພື້ນທີ່ ວັດໂດຍສະເພາະທີ່ນັກວິຊາການທີ່ຈະເລືອກລາຍງານ
- ຕົວເລກທີ່ນັກວິຊາການທີ່ຈະເລືອກລາຍງານ

ສັນຕິພາບທີ່ນັກວິຊາການທີ່ຈະເລືອກລາຍງານ
ສັນຕິພາບທີ່ນັກວິຊາການທີ່ຈະເລືອກລາຍງານ



ທ. ແມ່ລາວ

ໂຄງການ

ກ່ອນສ້າງເຂື່ອນນ້ຳຮ່ອງຟ້າ ນ້ຳຮ່ອງຟ້າ

ຜູ້ສ້າງໂຄງການ

ບັນເທົາການສ້າງໂຄງການ ຫຼັກ 4

ສະໜອງ ອ. ແມ່ລາວ ນ. ແມ່ລາວ

ສ້າງ/ສ້າງແບບ

ສ້າງ

ນາຍກຳລັງ ສະໜອງ
ນາຍກຳລັງ ສະໜອງ

ສ້າງ

ນາຍກຳລັງ ສະໜອງ

ນາຍກຳລັງ ສະໜອງ

ນາຍກຳລັງ ສະໜອງ

ນາຍກຳລັງ ສະໜອງ

ນາຍກຳລັງ ສະໜອງ

ນາຍກຳລັງ ສະໜອງ

ນາຍກຳລັງ ສະໜອງ

ນາຍກຳລັງ ສະໜອງ

ນາຍກຳລັງ ສະໜອງ

ນາຍກຳລັງ ສະໜອງ

ນາຍກຳລັງ ສະໜອງ

ນາຍກຳລັງ ສະໜອງ

ນາຍກຳລັງ ສະໜອງ

ນາຍກຳລັງ ສະໜອງ

ข้อกำหนดเกี่ยวกับการใช้วัสดุก่อสร้างและอุปกรณ์ตามสัญญาก่อสร้าง
เพื่อส่งเสริมการใช้ สินค้า/ผลิตภัณฑ์ ที่ผลิตในประเทศไทย

- ผู้รับจ้างต้องใช้วัสดุก่อสร้างหรืออุปกรณ์ที่เป็นส่วนหนึ่งของงานก่อสร้าง (ถ้ามี) ตามโครงการก่อสร้างนี้ โดยต้องเป็นวัสดุก่อสร้างหรืออุปกรณ์ที่ผลิตขึ้นในประเทศไทย ไม่ยกเว้นร้อยละ 60 ของ มูลค่าวัสดุก่อสร้างที่ใช้ในโครงการก่อสร้างนี้ ทั้งนี้หากงานก่อสร้างมีวัสดุก่อสร้างที่เป็นเหล็ก จะต้องใช้วัสดุ ก่อสร้างที่เป็นเหล็กซึ่งเป็นสินค้าผลิตภายในประเทศ ไม่ยกเว้นร้อยละ 90 ของปริมาณเหล็กที่ใช้ตาม สัญญาก่อสร้างนี้
 - ผู้รับจ้างต้องเสนอแผนการใช้วัสดุก่อสร้างและอุปกรณ์ที่เป็นผลิตภัณฑ์ผลิตภายในประเทศตาม สัญญาจ้างก่อสร้างนี้ ตามเอกสาร ภาคผนวก 2 และ ภาคผนวก 3 เฉพาะกรณีที่เป็นงาน ก่อสร้างที่มีวัสดุก่อสร้างที่เป็นเหล็ก) ให้ผู้ว่าจ้าง ตามระยะเวลาที่กำหนดในสัญญาจ้าง (ถ้ามี) แต่ต้อง ไม่ต่ำกว่า 30 วัน หลังลงนามในสัญญาจ้างก่อสร้าง หากผู้รับจ้างไม่เสนอแผนตามเวลาที่กำหนด ถือว่า ผู้รับจ้างผิดสัญญา ผู้รับจ้างมีสิทธิยกเลิกสัญญาได้
- แผนการใช้วัสดุก่อสร้างฯ ที่ผู้รับจ้างเสนอ สามารถปรับเปลี่ยนได้ตามความจำเป็น เพื่อให้มูลค่า/ ปริมาณ การใช้วัสดุก่อสร้างฯ ซึ่งเป็นผลิตภัณฑ์ผลิตในประเทศไทย ไม่ต่ำกว่าร้อยละ 60 ทั้งนี้ผู้รับจ้างต้องแจ้งการปรับ แนวนให้ผู้ว่าจ้างก่อสร้างทราบก่อนดำเนินการนำวัสดุก่อสร้างฯ ตามแผนที่ปรับใหม่มาใช้ล่วงหน้าอย่างน้อย 7 วัน ทั้งนี้ต้องก่อนการส่งมอบงานแต่ละงวด
- ผู้รับจ้างต้องแสดงหลักฐานเพื่อประกอบการพิจารณาว่าวัสดุก่อสร้างหรืออุปกรณ์ที่เป็นผลิตภัณฑ์ผลิตภายในประเทศ อย่างใดอย่างหนึ่งแล้วแต่กรณี แสดงต่อผู้ว่าจ้างเมื่อผู้ว่าจ้างร้องขอ เพื่อประกอบการตรวจสอบ ของผู้ว่าจ้างวัสดุก่อสร้าง/ อุปกรณ์ที่ผู้รับจ้างนำมาใช้เป็นผลิตภัณฑ์ผลิตในประเทศไทยหรือไม่ ดังนี้

- 1) นำมาใบรับรองสินค้าที่ผลิตในประเทศไทย Made in Thailand (Mit) ที่ออกโดยสภาอุตสาหกรรมแห่งประเทศไทย

ประเทศไทย

- 2) จดกลั่นคำ ที่แสดงว่าเป็นสินค้าที่ผลิตในประเทศไทย
- 3) หลักฐานแสดงที่ตั้งของแหล่งผลิต ที่สามารถแสดงได้ว่าเป็นวัสดุก่อสร้างที่เป็นผลิตภัณฑ์ในประเทศ เช่นตำแหน่งที่ตั้งโรงโม่หิน ท่าทราย ปอหิน เป็นต้น

หมายเหตุ

วัสดุก่อนนำมาใช้ให้ผู้รับจ้าง ของอนุมัติการนำมาใช้งาน

ภาคผนวก 2

ตารางการจัดทำแผนการใช้ผลิตภัณฑ์ผลิตภายในประเทศ
โครงการ.....

รายการวัสดุหรืออุปกรณ์ที่ใช้ในโครงการ
แผนการใช้ผลิตภัณฑ์ผลิตภายในประเทศ

ลำดับ	รายการ	หน่วย	ราคาหน่วย (บาท)	เป็นเงิน (บาท)	ผลิต ในประเทศ	ผลิต ต่างประเทศ
1						
2						
3						
4						
5						
รวม						
อัตรา (ร้อยละ)						

ลงชื่อ.....(ผู้สัญญาฝ่ายผู้รับจ้าง)
()

หมายเหตุ

ราคาต่อหน่วยที่ได้ในตารางการจัดทำแผนการใช้วัสดุก่อสร้างภายในประเทศ เป็นต้นไปแจ้งปริมาณงาน และราคาซึ่งแนบสัญญาก่อสร้าง ซึ่งจัดทำตามหนังสือที่ กคก.วอจ 0405.2/9452 ลง17 กันยายน 2562 (9452) และกรณีการจัดจ้างด้วยวิธีการเฉพาะเจาะจง ให้เป็นราคาแบบท้ายสัญญา ที่ผ่านการดำเนินการด้วย วิธีการเดียวกันกับหนังสือ 9452








ภาคผนวก 3

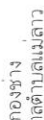
ตารางการจัดทำแผนการใช้ผลิตภัณฑ์ผลิตภายในประเทศ
โครงการ.....

รายการวัสดุหรืออุปกรณ์ที่ใช้ในโครงการ
แผนการใช้ผลิตภัณฑ์ผลิตภายในประเทศ
ปริมาณเหล็กทั้งโครงการ xxx (ตัน)

ลำดับ	รายการ	หน่วย	ปริมาณ	เหล็กในประเทศ	เหล็กต่างประเทศ
1					
2					
3					
4					
5					
รวม					
อัตรา (ร้อยละ)					

ลงชื่อ.....(ผู้สัญญาฝ่ายผู้รับจ้าง)
()

	กองช่าง เทศบาลตำบลแม่ลาว
โครงการ ก่อสร้างเชื่อมกำแพงกันดิน บำรุงรักษา ก่อสร้างเชื่อมกำแพงกันดิน บำรุงรักษา	
ชื่อโครงการ ปรับปรุงผิวถนนหน้าโรงเรียน หมู่ที่ 4 คลองมะ อ.แม่ลาว จ.เชียงราย	
สำรวจ/เขียนแบบ	
สำรวจ	
นายวิชาญ คงชัย วิศวกรโยธาชำนาญพิเศษ	
สำรวจ	
นายสุชาติ วงศ์เด่น นายช่างโยธาชำนาญพิเศษ	
สำรวจ	
นายสุชาติ อรรถธนา ผู้อำนวยการกองช่าง	
ตรวจงาน	
นายสุชาติ อรรถธนา ปลัดเทศบาลตำบลแม่ลาว	
เห็นชอบ	
นายอนันต์ คำคุ้ม นายกเทศมนตรีตำบลแม่ลาว	
อนุมัติ	
นายอรรถพงษ์ ใจคงใจธรรม นายกเทศมนตรีตำบลแม่ลาว	
แบบเลขที่	6 / 2567
แผ่นที่	3



โครงการ

กอลดรางใช้เงินทำแพงกันดิน น้ำรอนหา

ที่ตั้งโครงการ

บ้านแม่ลาวหลวงเรือง หน้าที่ 4

ค.ตงมะดะ อ.แมลว จ.เชียงใหม่

สำรวจ/เขียนแบบ

ສຳຮຽງ

นายวราวิทย์ ดอนชัย
วิศกรนโยบายทั่วไปปฏิบัติการ

ค. ๖๖๖

นางสาวสุจิตต์ อัมพราภรณ์

นายช่างโยธาอาวุโส

1992

นายสุวิทย์ อารมย์

At the time of the study, the following

นางอุบลรัตน์ ขัตติยธรรม

1. *Journal of Management Studies*, 1997, 34, 1, 1-14.

7

หน้า ๒๕๕

คณะกรรมาธิการ

217

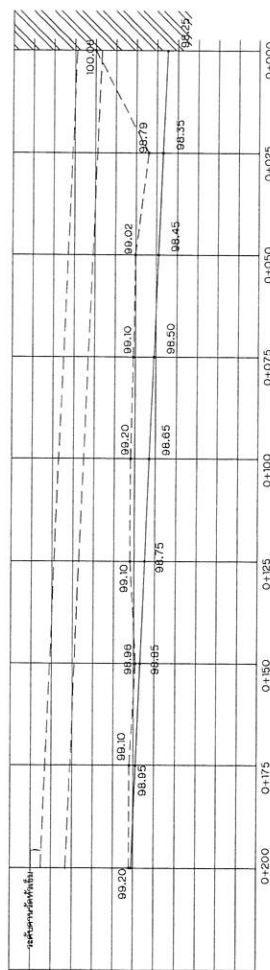
77.

12

การประเมินผลสัมฤทธิ์ของการดำเนินงาน

1

9	
---	--



จะสืบค้นเดิม
ท้องแผ่นดินกวีต

PROFILE



กองช่าง

เทศบาลตำบลแม่สาว

โครงการ

กอลรางเชื่อมกำแพงกันดิน น้ำรองหา

ที่แจ้งโครงการ

บ้านแม่ลาวหลังโรงเรียน หมู่ที่ 4

ด.ดงมะตะ อ.แม่วาว จ.เชียงใหม่

สำรวจ/เขียนแบบ

สำรวจ

นายวชิรชัย ดอนชัย

8529

นายบุรีพัทธ์ วงศ์สินแทน

นายช่างโยธาอาวุโส

นายสุรศักดิ์ ธรรมขันธา

ผู้ชำนาญการกองช่าง

บางคูปลา บัณฑิตราชม

ปลัดเทศบาลตำบลแม่ลาว

นายฉนวน คำคุ้ม

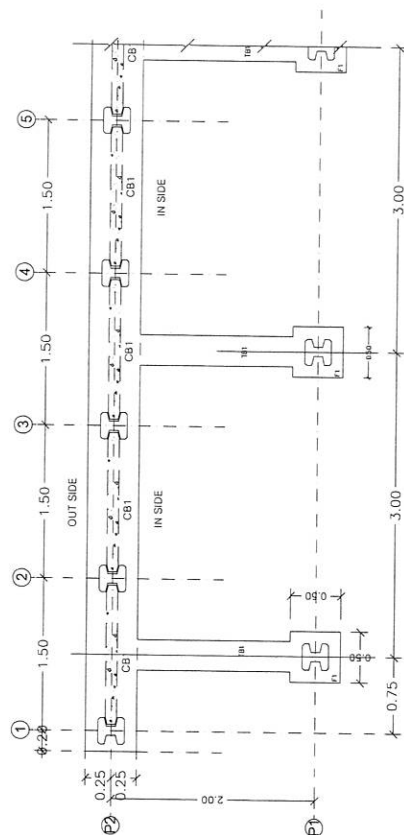
รองนายกรัฐมนตรีฝ่ายบริหาร

Wach

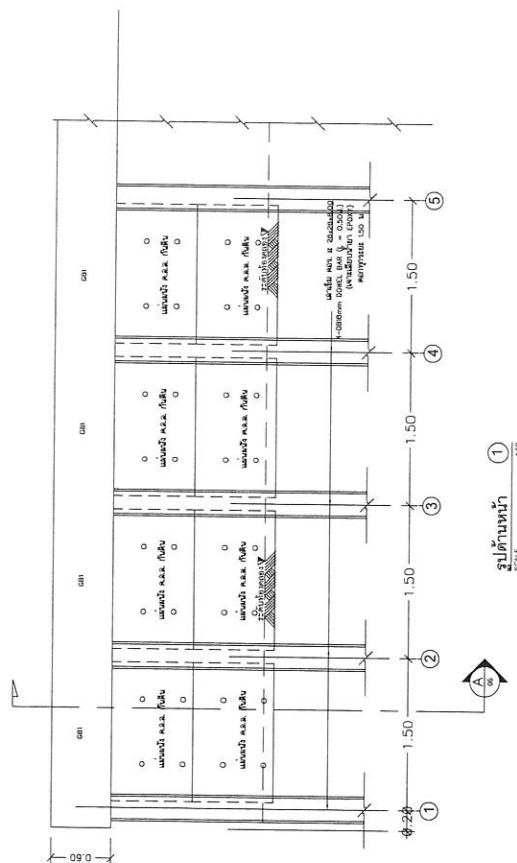
โรงเรียนปิยะมหาราชาลัย

นายกเทศมนตรีตำบลแม่วะ

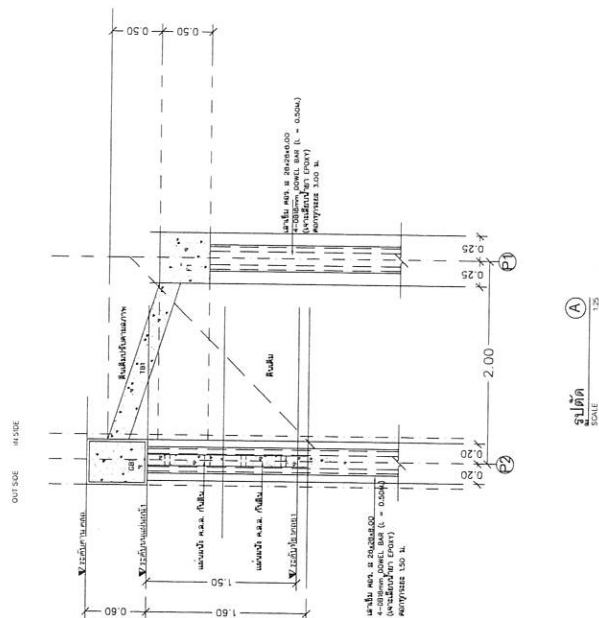
หมายเลขที่	๒ / 256
------------	---------



SCALE



รูปด้านหน้า ①



รูปตัด (A)



กองช่าง
เทศบาลตำบลแม่ลาว

โครงการ

ก่อสร้างเชื่อมกันพื้นดิน ขึ้นองค์ทำ

ที่โครงการ

บ้านแม่ลาวหลังเรียน หมู่ที่ 4
คลองระ อ.แม่ลาว จ.เชียงราย

สำรวจ/เขียนแบบ

สำรวจ

นายทวีชัย คองชัย
วิศวกรโยธาปฏิบัติงาน

ตรวจ

นายสุรศักดิ์ อรรถพันธ์
นายสุรศักดิ์ อรรถพันธ์

ตรวจ

นายสุรศักดิ์ อรรถพันธ์
ผู้ชำนาญการก่อสร้าง

ตรวจ

นายสุรศักดิ์ อรรถพันธ์
ผู้ชำนาญการก่อสร้าง

เห็นชอบ

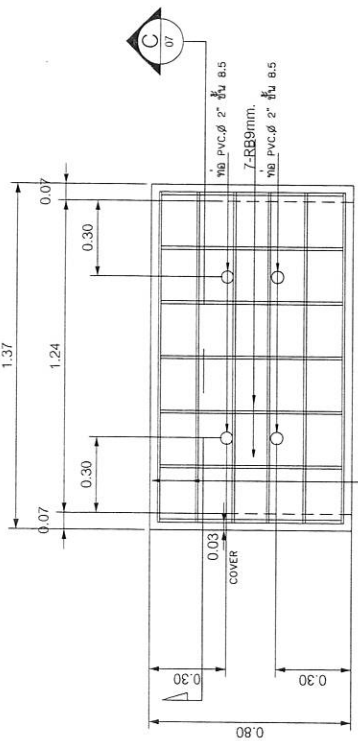
นายสุรศักดิ์ อรรถพันธ์
ผู้ชำนาญการก่อสร้าง

อนุมัติ

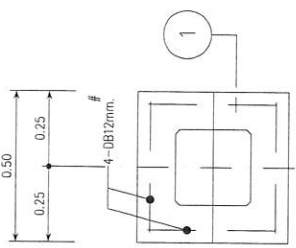
นายสุรศักดิ์ อรรถพันธ์
นายสุรศักดิ์ อรรถพันธ์

แบบเลขที่ 6 / 2567

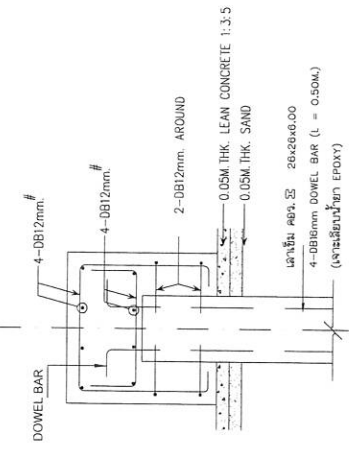
แผ่นที่ 6



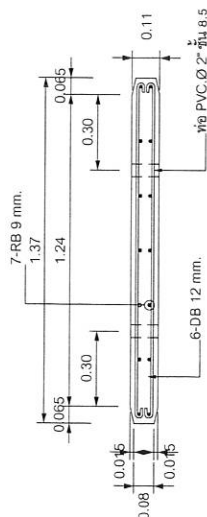
แผนผัง ค.ส.ล. กั้นดิน
SCALE 1:20



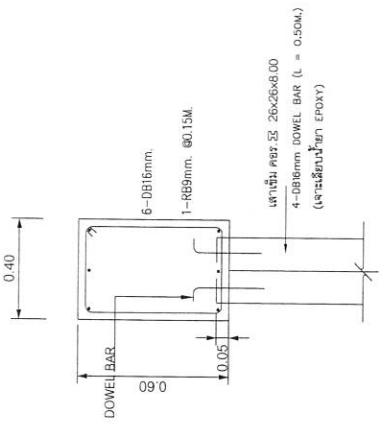
PLAN



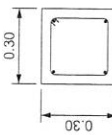
SECTION ①
F1 DETAIL
SCALE 1:20



รูปตัด
SCALE 1:20



CB1 DETAIL
SCALE 1:20



IB1 DETAIL
SCALE 1:20



กระทรวง
คมนาคม

เทศบาลเมืองหลวง

โครงการ

ก่อสร้างถนนสายใหม่จากถนนสายเก่า

พื้นที่โครงการ

บ้านใหม่ หมู่ที่ 4

ตำบลเมืองเก่า

จังหวัด

สภานิติบัญญัติ

สำรวจ

นายวิชัย คอชัย
วิศวกรโยธา

ตรวจสอบ

นายสุชาติ วงศ์รัตน์
นายอำเภอเมืองเก่า

ตรวจสอบ

นายสุชาติ วงศ์รัตน์
นายอำเภอเมืองเก่า

ตรวจสอบ

นายสุชาติ วงศ์รัตน์
นายอำเภอเมืองเก่า

ตรวจสอบ

นายสุชาติ วงศ์รัตน์
นายอำเภอเมืองเก่า

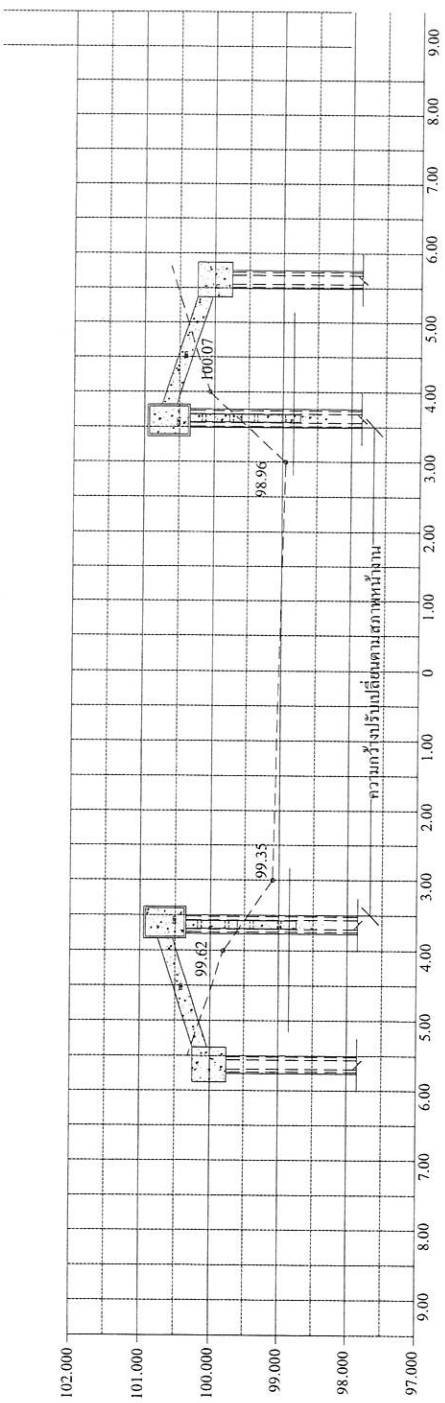
ตรวจสอบ

นายสุชาติ วงศ์รัตน์
นายอำเภอเมืองเก่า

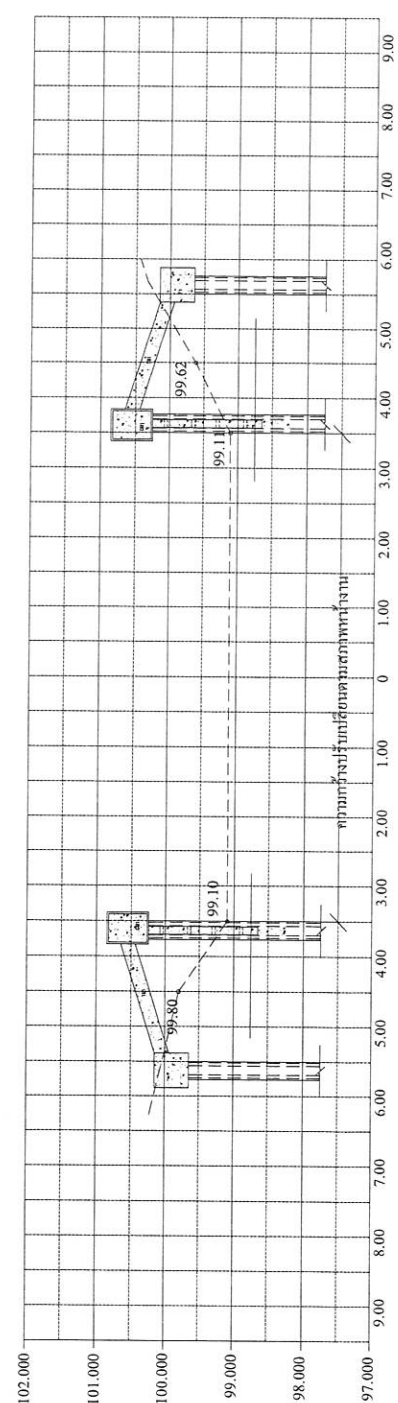
ตรวจสอบ

นายสุชาติ วงศ์รัตน์
นายอำเภอเมืองเก่า

ตรวจสอบ



STA 0+150



STA 0+125



กองช่าง

เทศบาลตำบลแม่ลาว

[illegible]

กอดร่างเชื่อมกำแพงกันดิน น้ำนองคา

ที่ศูนย์โครงการ

กล่าวหาถึงโรงเรียน หมู่ที่ 4

๓๓๓ อ.แม่ลาว จ.เชียงราย

--	--

สำเนา

นายวรวิทย์ ดอนชัย
ผู้อำนวยการวิทยาลัยการ

1052

นายสุรพัทธ์ วงศ์สินแทน
นางสาววิภาดา วัฒนศิริ

1992

นายสุรศักดิ์ ธรรมชั้นธา

๑๑๕

นางอุบล ชัดสงคราม
ปัดเทศบาลตำบลแม้ว

လေး

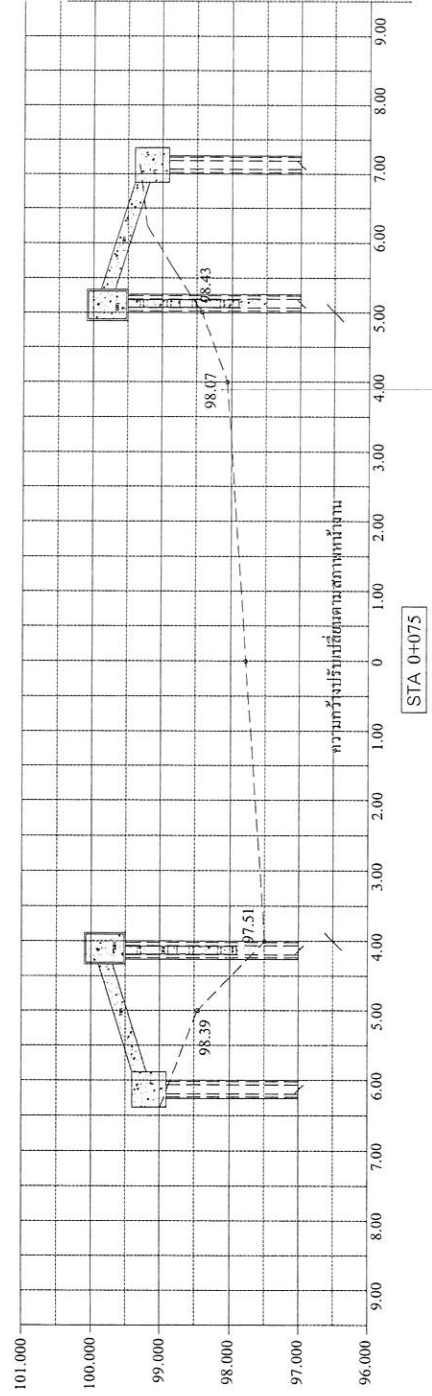
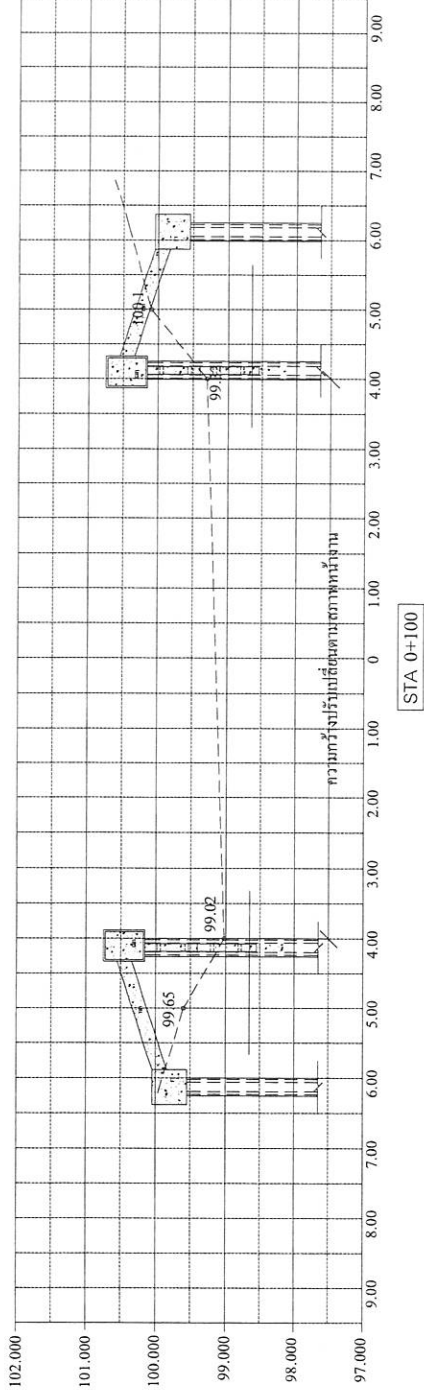
นายฉันทน์ คำคุ้ม

อนุบาล

นายอรรถพงษ์ โรจนพิบูลธร
นายกเทศมนตรีตำบลแม่ลาว

9	
---	--

--





กองช่าง
เทศบาลตำบลแฉะ

โครงการ

ก่อสร้างเชื่อมกำแพงกันดิน มีร่องทำ

ผู้เขียนร่าง

บ้านแฉะหลังเดิม หมู่ที่ 4

คลองระ อ.แฉะ จ.ปทุมธานี

สำรวจ/เขียนแบบ

สำรวจ

นายวิทย์ สมชัย
วิศวกรโยธา

สำรวจ

นายสุกิจ วงศ์จันทร์
นายช่างโยธาอาวุโส

สำรวจ

นายสุวัฒน์ อรรถวิเชียร
ผู้ชำนาญการช่าง

ตรวจสอบ

นายสุวิภา ชื่นสงคราม
นักเขียนแบบ

เห็นชอบ

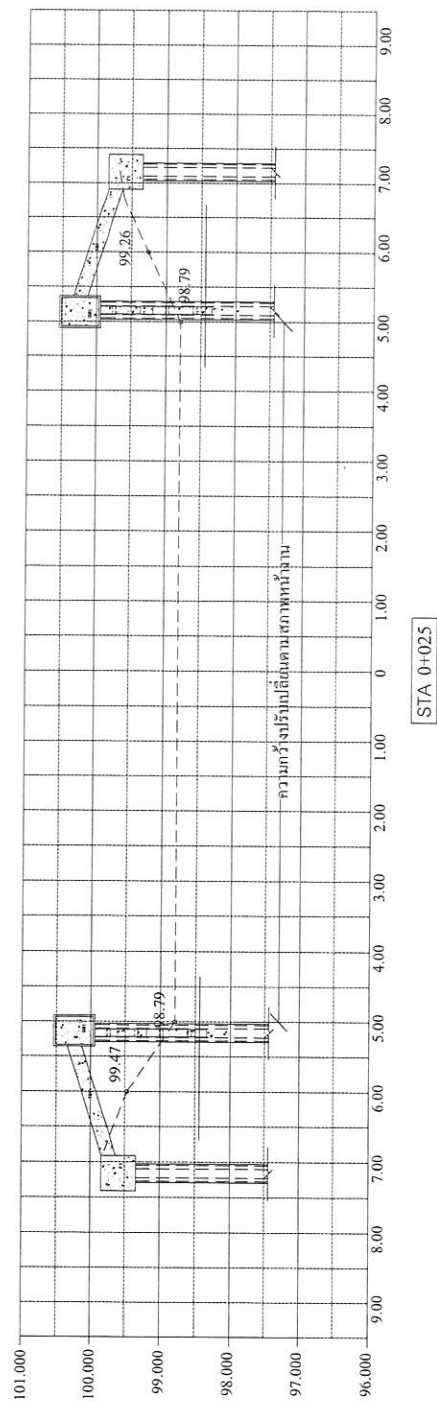
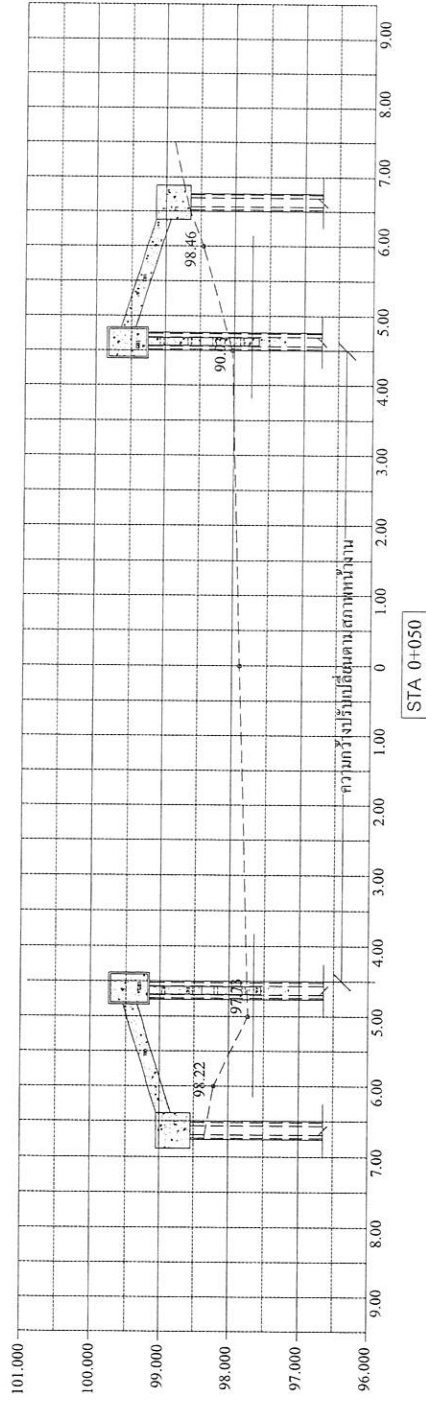
นายสุวัฒน์ คำคุ้ม
รองนายกเทศมนตรีตำบลแฉะ

อนุมัติ

นายสุวิภา ชื่นสงคราม
นายกเทศมนตรีตำบลแฉะ

แบบร่างที่ 6 / 2567

แผ่นที่ 10





กองช่าง

โครงการ

เทศบาลตำบลแม่วาง

ผู้สำรวจ

นางสาวพวงเพ็ญ ฤทธิ์ 4

และคณะ อ.แม่วาง จ.เชียงใหม่

สำรวจ/เขียนแบบ

สำรวจ

นายวิทย์ คงชัย
วิศวกรชำนาญการ

ตรวจ

นายพิทักษ์ วงศ์จันทร์
นายชำนาญ อธิกุล

ตรวจ

นายสุชาติ อรรถธำ
ผู้อำนวยการกองช่าง

ตรวจ

นางสุภา อธิคุณ
นายกเทศมนตรีตำบลแม่วาง

เห็นชอบ

นายอนันต์ คำคุ้ม
รองนายกเทศมนตรีตำบลแม่วาง

อนุมัติ

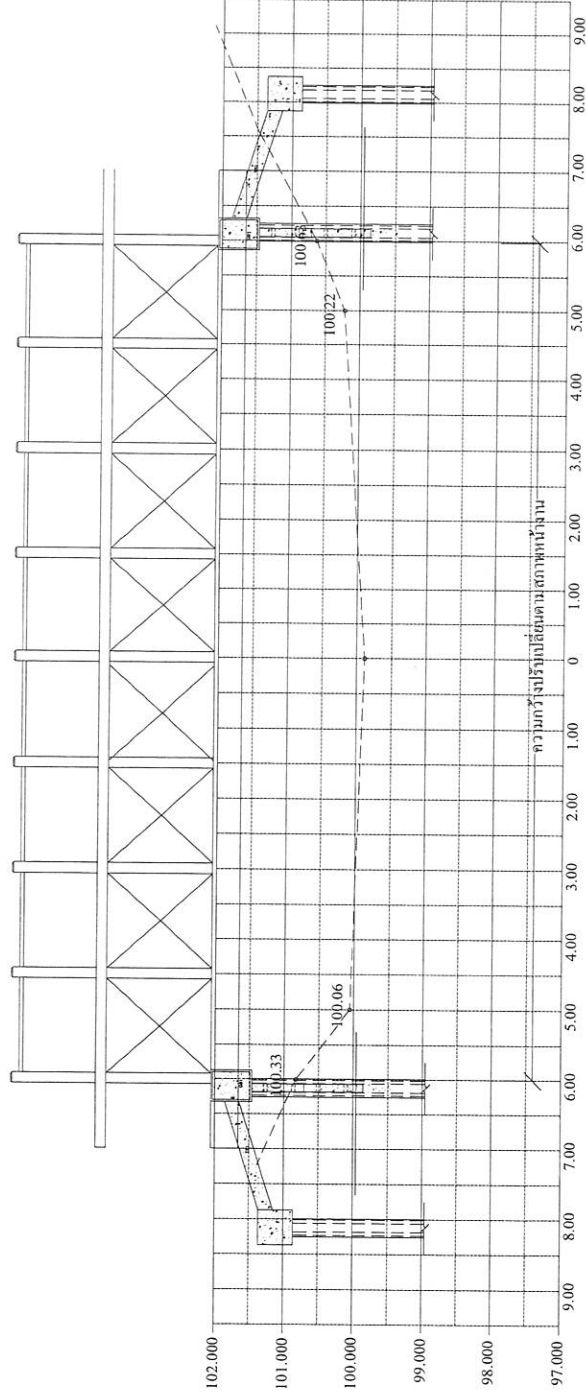
นายสุรพงษ์ ไชยกิจ
นายกเทศมนตรีตำบลแม่วาง

แบบที่

6 / 2567

แผ่นที่

11



STA 0+000



กองช่าง
เทศบาลตำบลแม่ลาว

ป้ายประชาสัมพันธ์
โครงการก่อสร้าง

เขียนแบบ

ตรวจ

นายสุพัตร์ วงศ์สินเด่น
นายช่างโยธาอาวุโส

ตรวจ

นายสุวิทย์ ดอนชัย
วิศวกรโยธาปฏิบัติการ

ตรวจ

นายสุศักดิ์ ธรรมชัย
ผู้อำนวยการกองช่าง

ตรวจ

นางสุณิสา ชัดสงความ
ปลัดเทศบาลตำบลแม่ลาว

เห็นชอบ

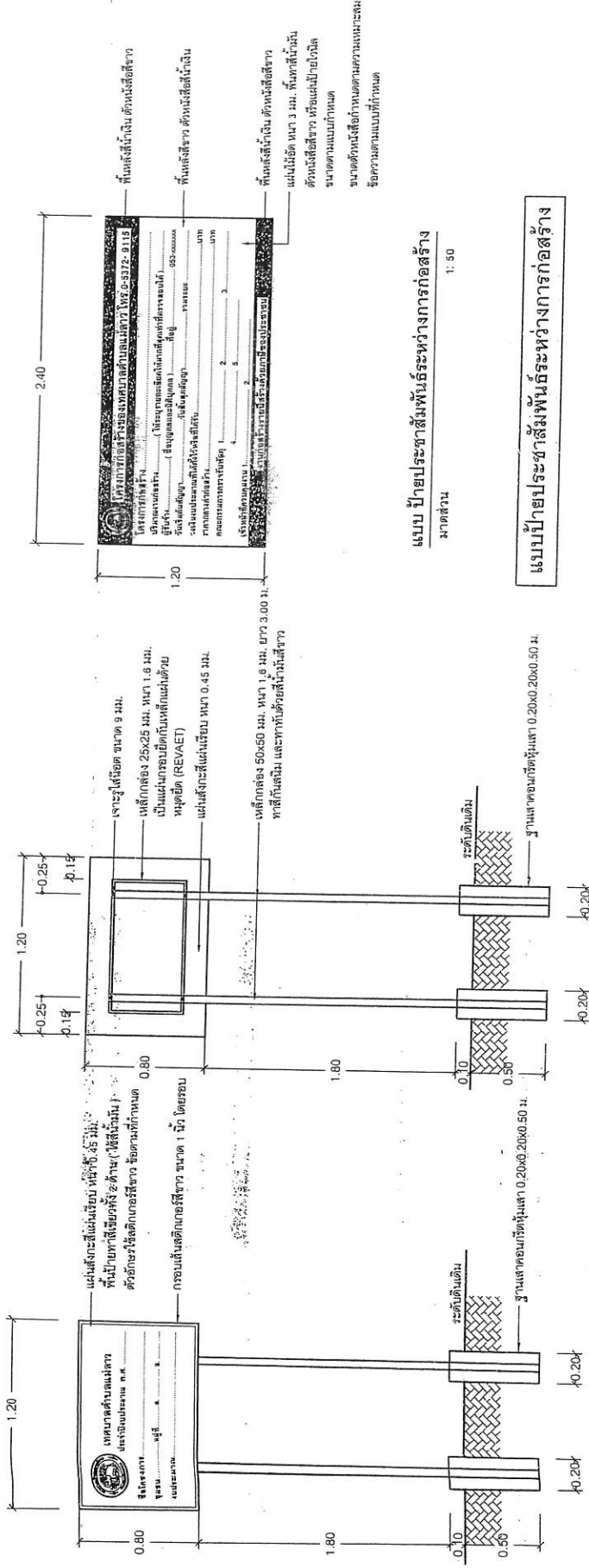
นายสนั่น คำตัน
รองนายกเทศมนตรีตำบลแม่ลาว

อนุมัติ

นายอรรถพงษ์ ใจนพคุณธรรม
นายกเทศมนตรีตำบลแม่ลาว

แบบเลขที่ 6 / 2566

แผ่นที่ 12



แบบ ป้ายประชาสัมพันธ์ระหว่างโครงการก่อสร้าง
มาตรฐาน
มาตราส่วน 1: 50

แบบป้ายประชาสัมพันธ์ระหว่างโครงการก่อสร้าง

แบบ รูปด้านหลัง
มาตราส่วน 1: 50

แบบ รูปด้านหน้า
มาตราส่วน 1: 50

แบบป้ายประชาสัมพันธ์โครงการก่อสร้าง แบบถาวร
(ภายหลังการก่อสร้างแล้วเสร็จ)

หมายเหตุ

- พื้นและตัวอักษรข้อความให้ใช้สีดกเกอร์ 3M หรือเทียบเท่า
- คราสีปวยาลักซ์ (โลโก้) สดิกเกอร์ ทาสีดกเกอร์ ขนาดไม่น้อยกว่า 8"
- จุดก่อสร้างกำหนดตามความเหมาะสม