

แบบแปลนโครงการก่อสร้างประปาหอถึงสูง รูปทรงแฉกแปญ
ขนาดบรรจุน้ำไม่น้อยกว่า 30 ลบ.ม. สูง 20 เมตร
หมู่ที่ 4 บ้านม่วง ตำบลบ้านฝาย อำเภอน้ำปาด จังหวัดอุตรดิตถ์

จัดทำโดย

กองช่าง องค์การบริหารส่วนตำบลบ้านฝาย



องค์การบริหารส่วนตำบลบ้านฝาง
อ.แม่ปด จ.สุราษฎร์ธานี

ชื่อโครงการ

ก่อสร้างประปาหอสูง รูปทรงเขมกลี
ตำบลฝาง อ.แม่ปด จ.สุราษฎร์ธานี

เขียนแบบ

(นางสาวชยกรณ์ นานา)
ผู้ช่วยนายช่างโยธา

ตรวจ

จำเริญ
(อนุชา ธรรมทอง)
พหุบัณฑิตวิทยาลัย
ผู้อำนวยการกองช่าง

เห็นชอบ

(นางวราณี เสาวภา)
หัวหน้าสำนักงานจัด
รับพระราชทาน
น้ำดื่มจากบริษัท
น้ำดื่มวิเศษ จำกัด

อนุมัติ

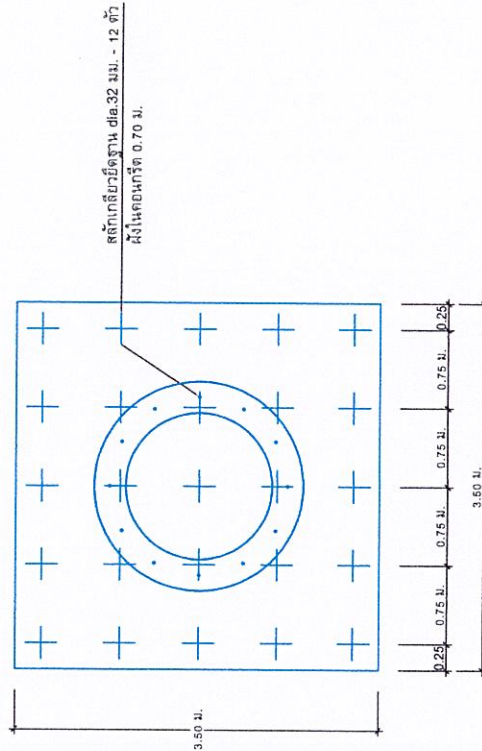
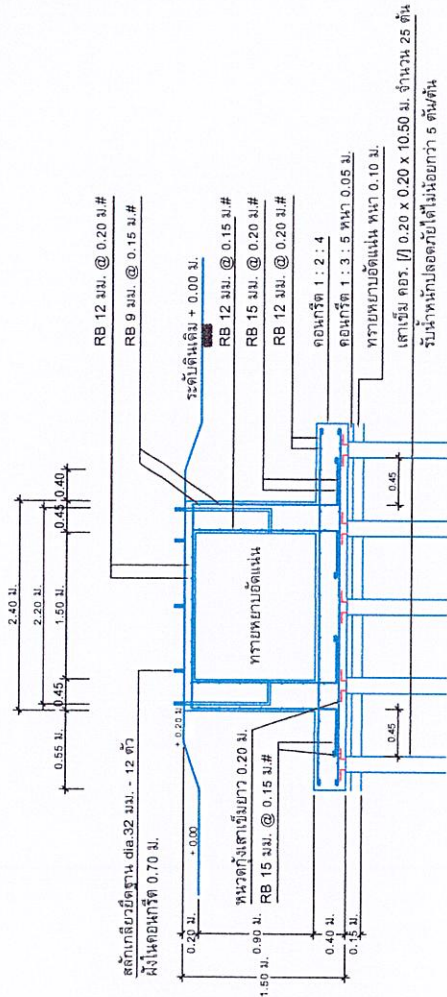
ร.ศ.ศ.
(ประเสริฐ เสาวภา)
นายกองค์การบริหารส่วนตำบลบ้านฝาง

อ้างอิง

วัน เดือน ปีที่พิมพ์แบบ

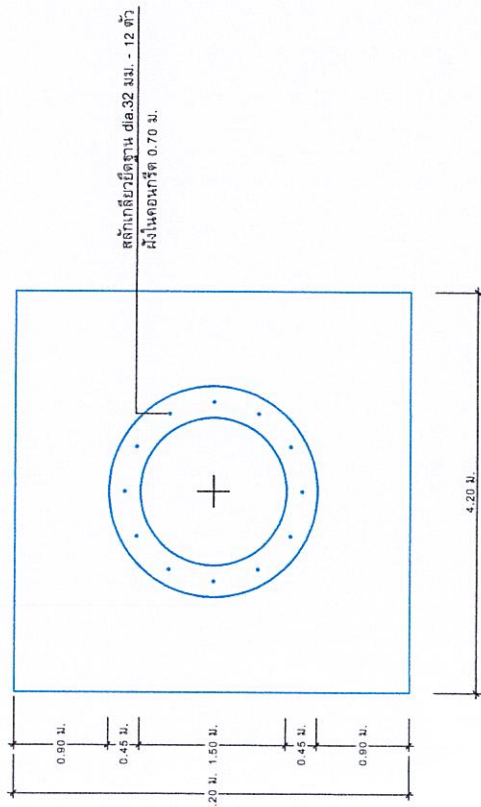
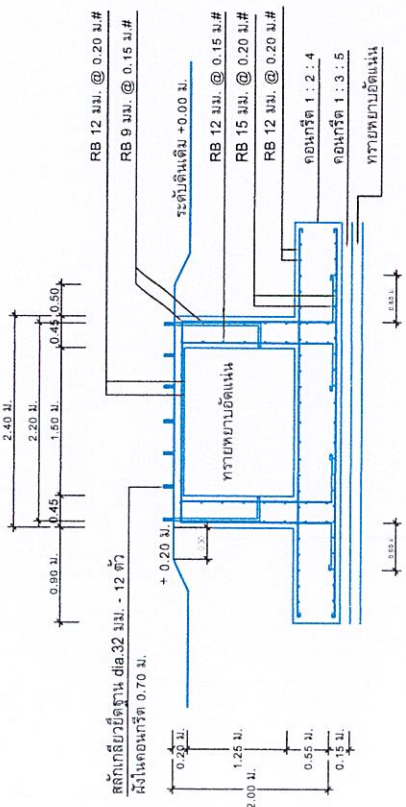
เลขที่แบบ

SHEET NUMBER
TOTAL :
A - 00

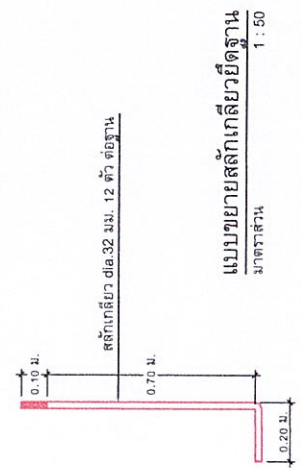


แบบขยายฐานรากหอสูง (แบบเสาเข็ม)
มาตราส่วน 1:50

(นายพงษ์ศักดิ์ ธรรมทอง)
วิศวกรโยธา สย.5859



แบบขยายฐานรากหอสูง (แบบเสาเข็ม)
มาตราส่วน 1:50



แบบขยายฐานรากหอสูง (แบบเสาเข็ม)
มาตราส่วน 1:50



องค์การบริหารส่วนตำบลบ้านฝาง
จ.แม่ฮ่องสอน

ชื่อโครงการ
ก่อสร้างประปาต้งสูง รูปทรงแบบ
ต.บ้านฝาง อ.แม่ป๋าย จ.แม่ฮ่องสอน

เขียนแบบ
(นางสาวชัชพร นานา)
ผู้ช่วยนายช่างโยธา

ตรวจสอบ
(อนุชา วัฒน)
จ.แม่ฮ่องสอน
ผู้ช่วยนายช่างโยธา

เห็นชอบ
(นางสาววิไล เสาภา)
หัวหน้าสำนักงาน
ผู้ช่วยนายช่างโยธา

อนุมัติ
(ประเสริฐ เสาภา)
ร.ค.ด.
นายกองค์การบริหารส่วนตำบลบ้านฝาง

อ้างอิง

วันที่พิมพ์แบบ

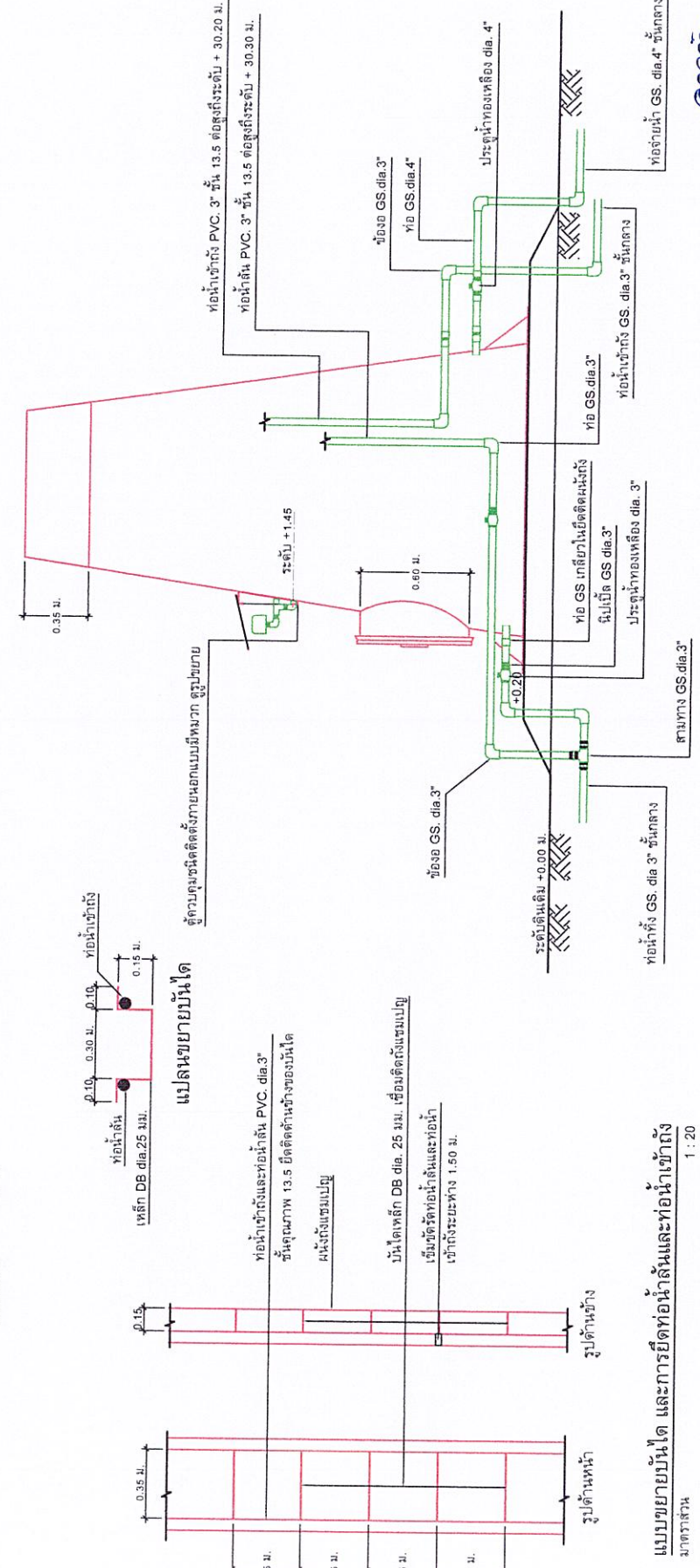
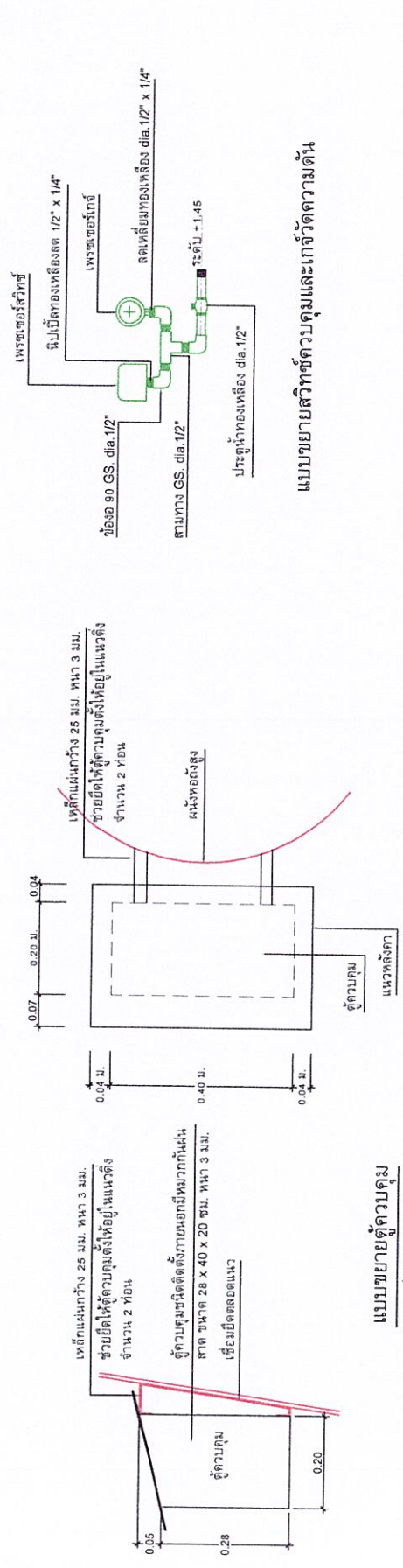
เลขที่แบบ

SHEET NUMBER
TOTAL :
A - 00

(นายพงษ์ศักดิ์ นัทรอง)
วิศวกรโยธา สย.5859

แบบแสดงการเดินท่อในถังแอมโมเนีย
มาตราส่วน 1 : 25

แบบขยายบันได และการยัดท่อให้น้ำและท่อเข้าถัง
มาตราส่วน 1 : 20





องค์การบริหารส่วนตำบลบ้านฝ้าย
อ.แม่ปราง จ.สุราษฎร์ธานี

ชื่อโครงการ

ก่อสร้างประปาห้องสูง รูปทรงเขมรใหญ่
ตำบลบ้านฝ้าย อ.แม่ปราง จ.สุราษฎร์ธานี

เขียนแบบ

(นางสาวชยภรณ์ ทรัพย์)
ผู้ช่วยนายช่างโยธา

ตรวจ

จำเอก
(อนุชา ทรัพย์ทอง)
พหุ. บัณฑิตวิทยาลัย มหาวิทยาลัยราชภัฏ
ผู้อำนวยการกองช่าง

เห็นชอบ

(นางสาววิไล เสาวภา)
หัวหน้าสำนักงานปลัดกระทรวงการเกษตร
และสหกรณ์

อนุมัติ

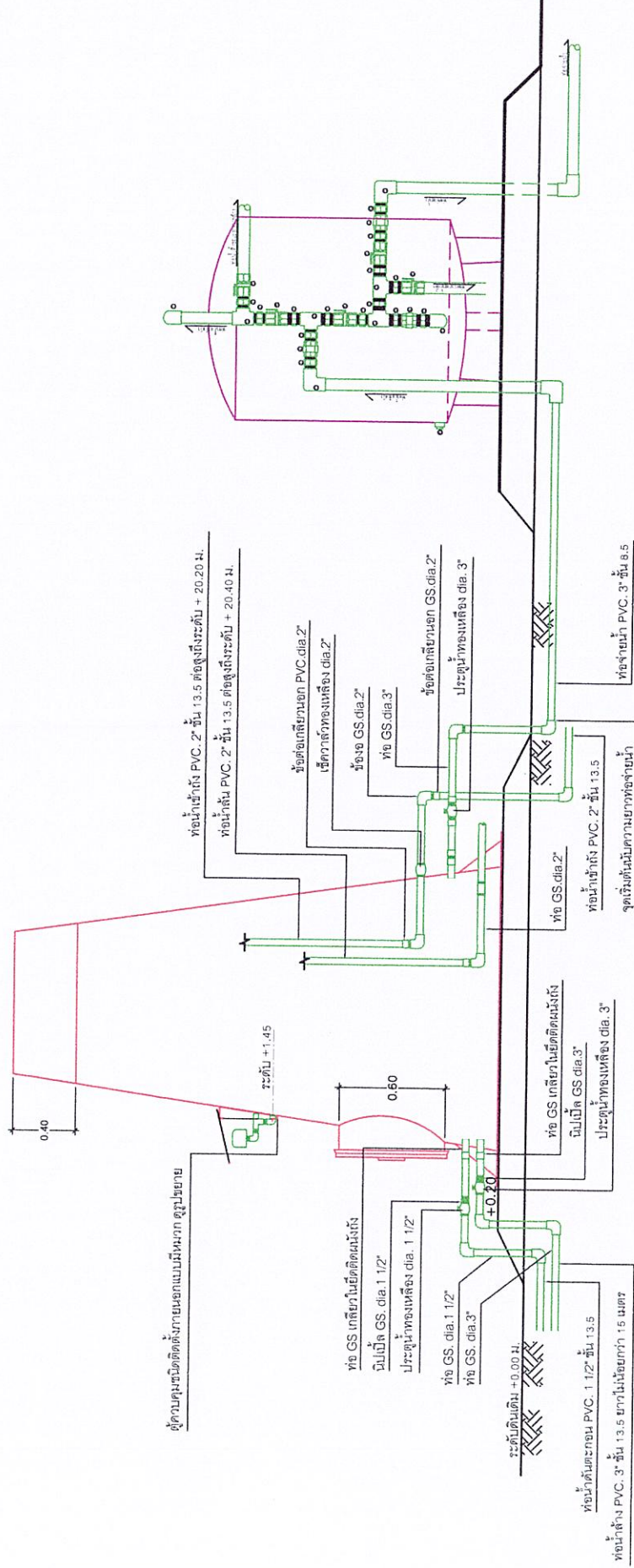
ร.ศ.ด.
(ประเสริฐ เสาวภา)
นายกองค์การบริหารส่วนตำบลบ้านฝ้าย

อ้างอิง

วัน เดือน ปีที่พิมพ์แบบ

เลขที่แบบ

SHEET NUMBER
TOTAL :
A - 00



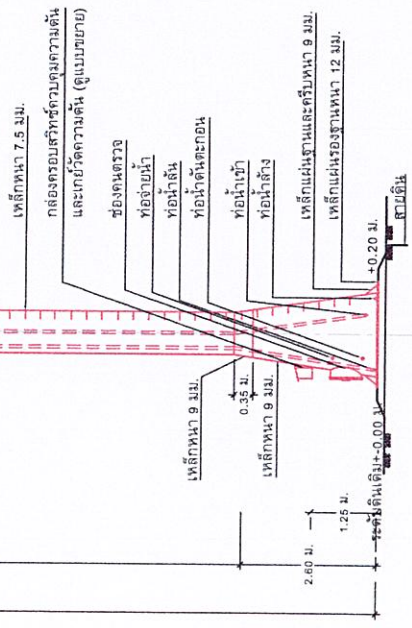
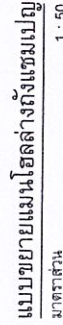
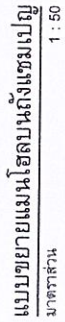
แบบการติดตั้งถังกรองน้ำเข้ากับห้องสูง

มาตราส่วน 1:25

(นายพงษ์ศักดิ์ ทรัพย์ทอง)
วิศวกรโยธา สย.5859



- การตัดผิวหลักและงาขึ้น ในการทำสเต็มนี้จะต้องมีการตรวจสอบรูปทรงก่อนโดยใช้วงควบคุมงานอย่างกว้างๆ ไปให้ผู้ปฏิบัติงานใช้สังเกตการขึ้นสเต็มผิวหลัก จำนวน 1 ภาพ การทำผิวที่ออกสเต็มขึ้น จำนวน 3 ภาพ การรวมกับสเต็ม แต่ละชิ้น จำนวน 3 ภาพ และการสลับผิวสเต็มแต่ละชิ้น จำนวน 3 ภาพ รวมทั้งหมด 10 ภาพ ใช้วงควบคุมผู้ปฏิบัติงานประกอบรายงานประจำชิ้น ค่าใช้จ่ายเป็นความรับผิดชอบของผู้จ้าง



๗ มาตราส่วน

หมายเหตุ

- สายล่อฟ้าให้เดินภายนอกถังโดยใช้ท่อร้อยสายไฟ และเชื่อมลวดเหล็ก RB 6 มม. ยึดทุกระยะ 2.00 ม.

หมายเหตุ



องค์การบริหารส่วนตำบลบ้านฝ้าย
อ.แม่เปิน จ.สุพรรณบุรี

ชื่อโครงการ

ก่อสร้างประปาสูง รูปทรงเขม่ง
ด.บ้านฝ้าย อ.แม่เปิน จ.สุพรรณบุรี

เขียนแบบ

(นางสาวชยารัตน์ มานัญญา)
ผู้ช่วยนายช่างโยธา

ตรวจ

จำออก
(อนุชา พงษ์ทอง)
พจน.เมืองนนท์/กรมการช่าง
ผู้อำนวยการกองช่าง

เห็นชอบ

(นางวรัญญา เสาวภา)
หัวหน้าสำนักงาน
ปลัดองค์การบริหารส่วนตำบลบ้านฝ้าย

อนุมัติ

ว.ค.ด.

(ประเสริฐ เสาวภา)
นายกองค์การบริหารส่วนตำบลบ้านฝ้าย

อ้างอิง

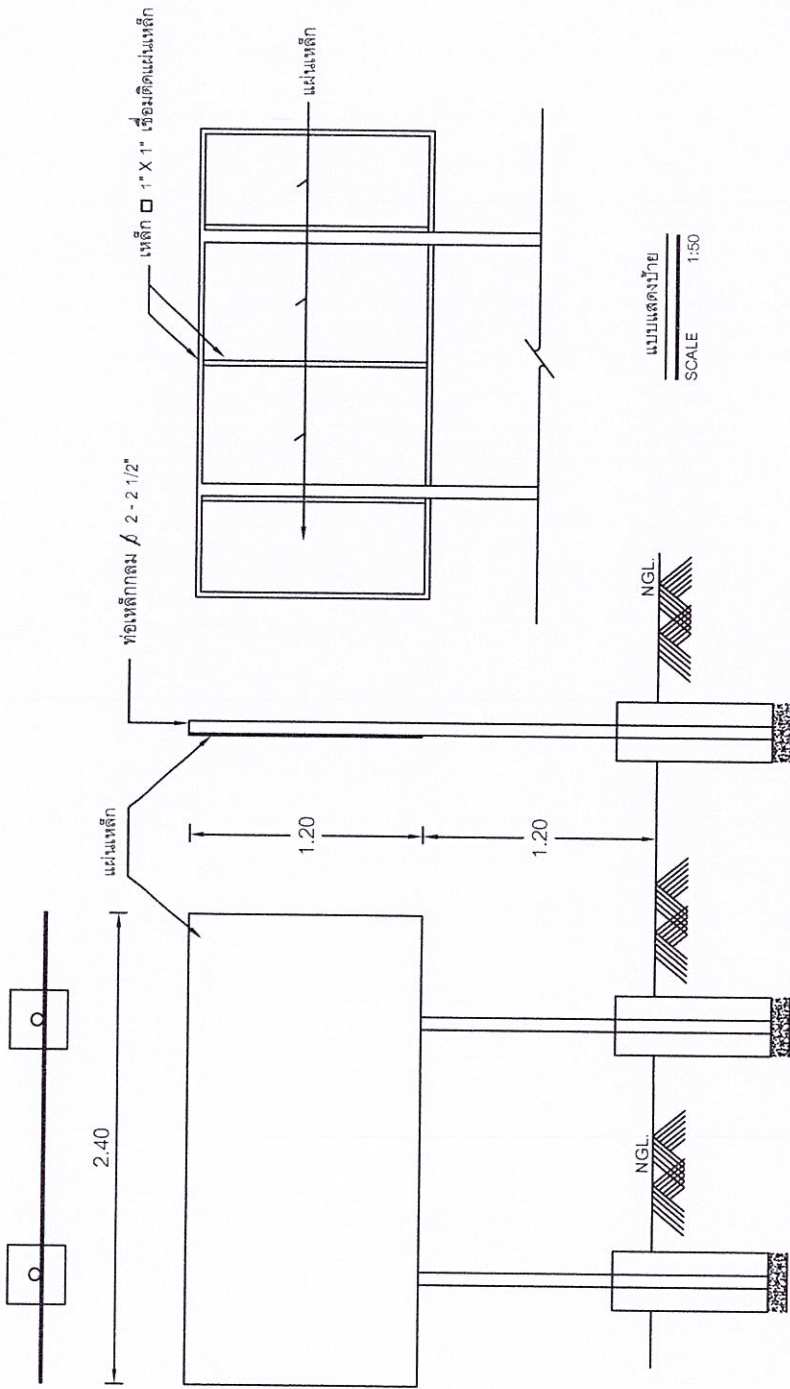
วัน เดือน ปีที่พิมพ์แบบ

เลขที่แบบ

SHEET NUMBER

TOTAL

A - 00



รายละเอียดประกอบ

โครงการก่อสร้าง _____

ชื่อโครงการ _____
ปริมาณงาน _____
งบประมาณ _____
วันเริ่มสัญญา _____
ผู้รับจ้าง _____
ผู้ควบคุมงาน _____

รายการประกอบแบบ

1. เสาพื้นบ้ายเหล็กเดี่ยวทั้ง 2 ด้าน ใช้สแตนเลส
ก่อนทาสีจริงให้ทาสีกันสนิมก่อน 2 ครั้ง
2. ตัวหนังสือสีขาว
3. ขนาดตัวหนังสือต้องกำหนดตามความเหมาะสม
ข้อความตามแบบที่กำหนด
4. แผ่นเหล็กขนาดกว้าง 1.20 เมตร ยาว 2.40 เมตร
5. จุดก่อสร้างกำหนดตามความเหมาะสม
ให้สามารถมองเห็นชัดเจน

(นายพงษ์ศักดิ์ นิตรทอง)
วิศวกรโยธา สย.5859



องค์การบริหารส่วนตำบลบ้านฝ้าย
จ.น่าน อ.ภูเพียง

ชื่อโครงการ
ก่อสร้างประปาหมู่บ้านสูง รูปทรงแบบไทย
ค.บ้านฝ้าย อ.บ้านฝ้าย จ.น่าน

เขียนแบบ
(นางสาวชัชพร นานู)
ผู้ช่วยนายช่างโยธา

ตรวจ
จำออก
(อ.วิชา รุ่งทอง)
พงษ์ บ่อทอง รักษาการแทน
ผู้อำนวยการกองช่าง

เห็นชอบ
(นางวิไล เสาวภา)
หัวหน้าสำนักงานสาธารณสุขเทศบาล
นาคอัครบริหารส่วนตำบลบ้านฝ้าย

อนุมัติ
ร.ค.ด.
(ประเสริฐ เสาวภา)
นายกองค์การบริหารส่วนตำบลบ้านฝ้าย

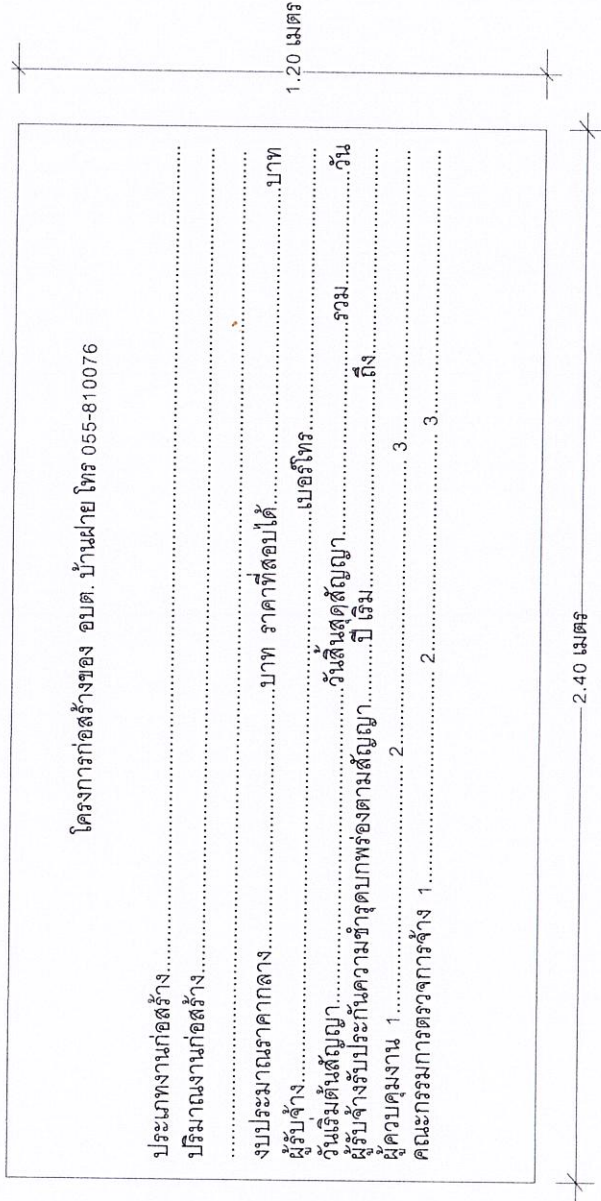
อ้างอิง

วันที่พิมพ์แบบ

เลขที่แบบ
TOTAL
SHEET NUMBER
A - 00

แบบป้ายประชาสัมพันธ์ก่อนการดำเนินงานก่อสร้าง

แบบป้ายชั่วคราว ติดตั้งระหว่างดำเนินการก่อสร้างเพื่อประชาสัมพันธ์รายละเอียดโครงการก่อสร้างให้ชุมชนในตำบลทราบ



รายละเอียดป้าย

- แผ่นป้ายขนาด 1.20 x 2.40 เมตร
- พื้นป้ายสีส้มหรือสีแดง
- ตัวหนังสือสีดำ - ขนาดตัวหนังสือที่กำหนดตามความเหมาะสม
- จุดติดตั้งกำหนดตามความเหมาะสมมองเห็นได้ชัดเจน

(นายพงษ์ศักดิ์ นัทรทอง)
วิศวกรโยธา สย.5859