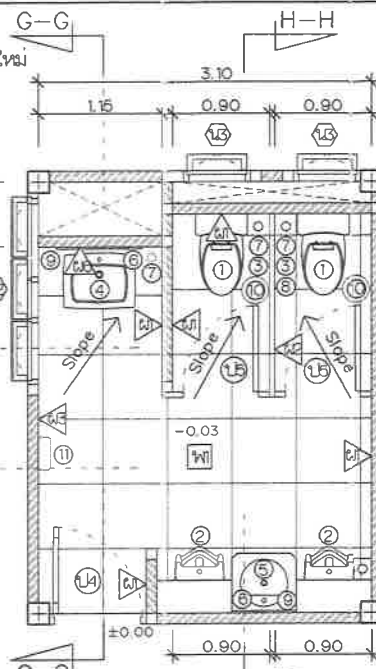
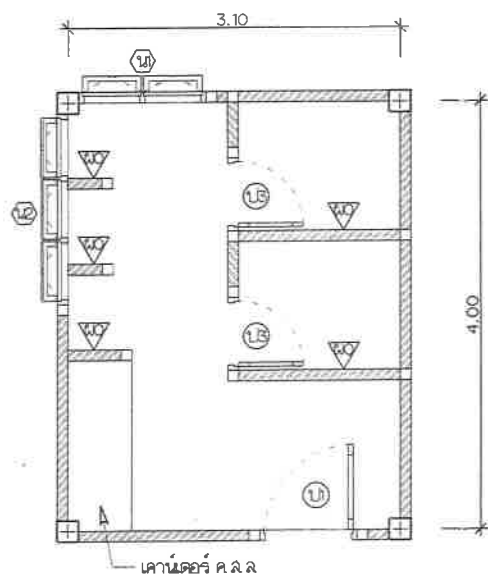


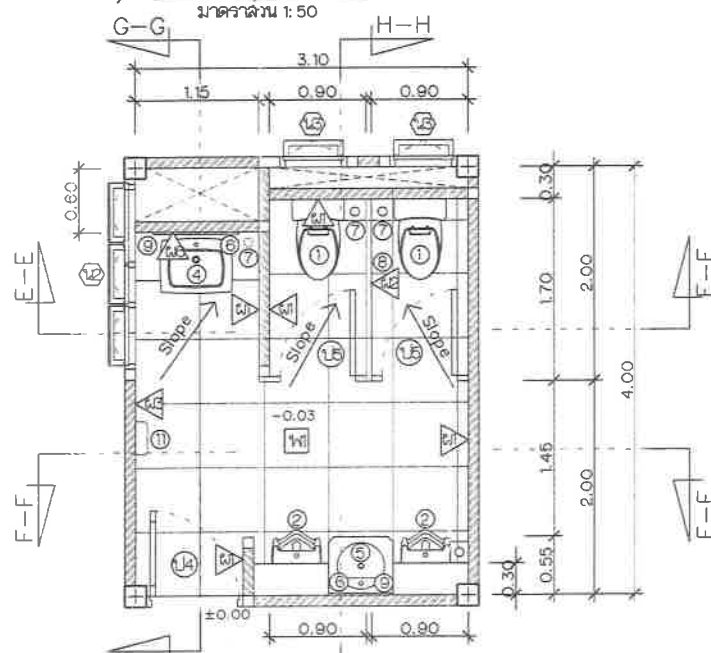
ผังพื้นที่ก่อนปรับปรุง (ห้องน้ำชายชั้นล่าง)
มาตราส่วน 1:50



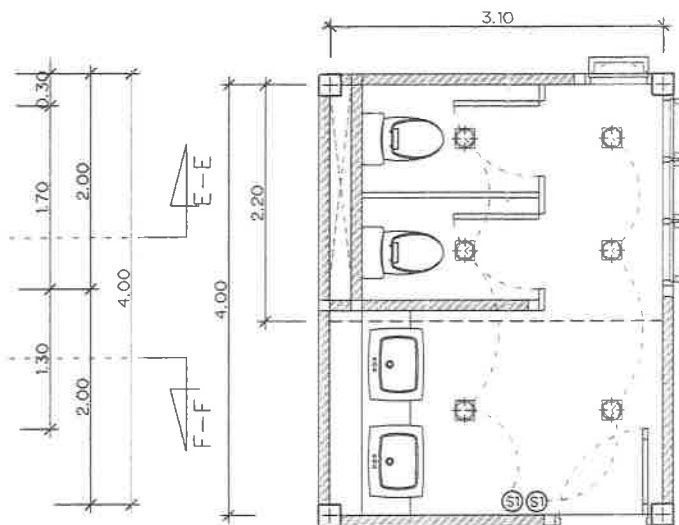
ผังพื้นที่เพื่อปรับปรุง
มาตราส่วน 1:50



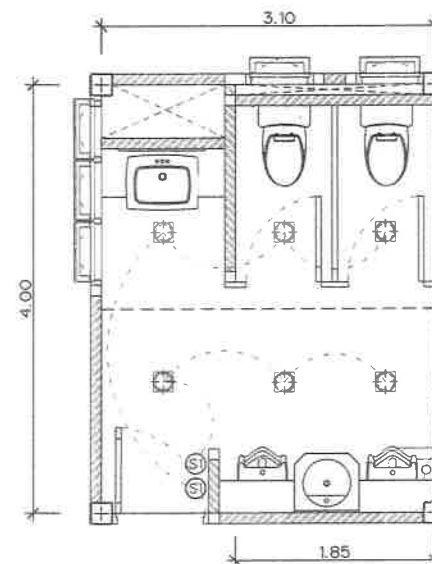
ผังพื้นที่ก่อนปรับปรุง (ห้องน้ำชายชั้นบน)
มาตราส่วน 1:50



ผังพื้นที่เพื่อปรับปรุง
มาตราส่วน 1:50



ผังระบบไฟฟ้าเพื่อปรับปรุง
(ห้องน้ำหญิงชั้นล่าง/หญิงบน)
มาตราส่วน 1:50



ผังระบบไฟฟ้าเพื่อปรับปรุง
(ห้องน้ำชายชั้นล่าง/ชายบน)
มาตราส่วน 1:50





โครงการ
ปรับปรุงห้องน้ำ
ศาลากลางจังหวัดจันทบุรี (อาคารหน้า)

ผู้สำรวจ
นางสาวกนกพร เจริญฉัตรพิชัย
พนักงานสอบสวน

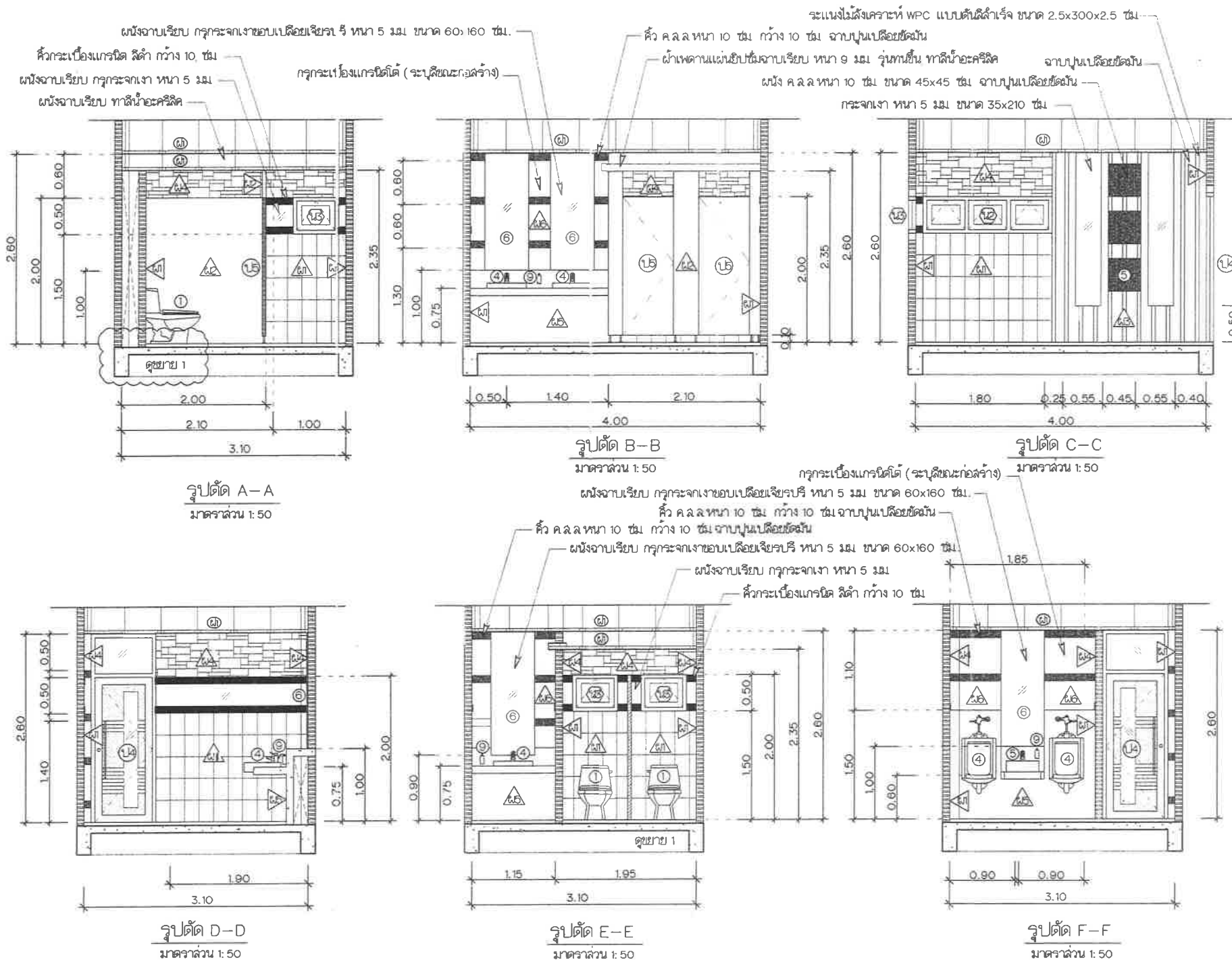
ผู้ออกแบบ/เขียนแบบ
นางสาวนันทพรพรณ เจริญฉัตรพิชัย
พนักงานสถาปนิก

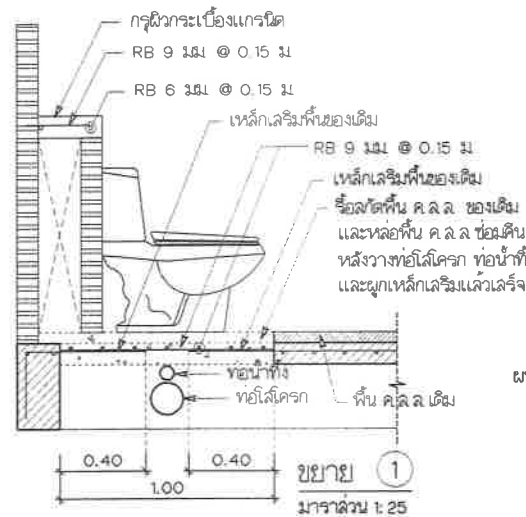
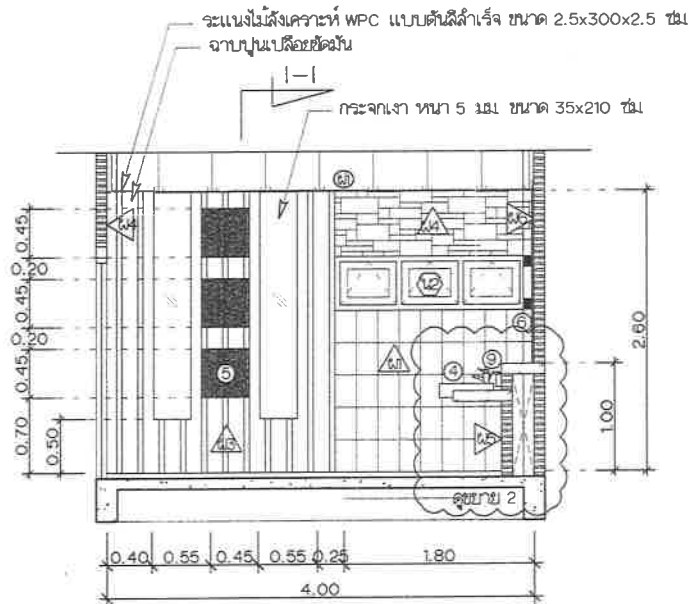
นายวิชา สุระนิภา
วิศวกรโยธาชำนาญการพิเศษ

ผู้เห็นชอบ
นายสุวิกรม เจริญพร
นายก อบจ. และ ผอ. เมือง จ. หนองบัวลำภู

เลขที่แบบ ยผ.จป. 23/2565

A-03 แผ่นที่ 3 จำนวน 4 หน้า





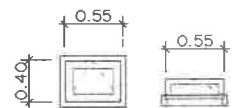
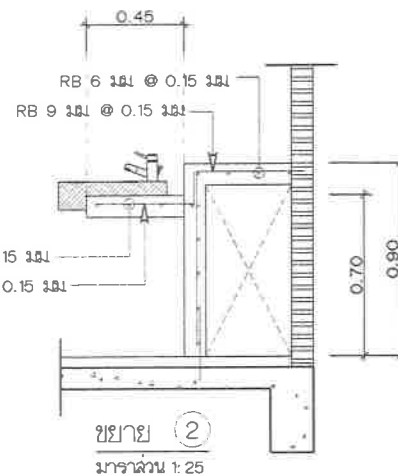
กระเบื้องเทา หน้า 5 มม. ขนาด 35x220 ซม.

เหล็กตะแกรง 4 มม. @ 0.15 มม.

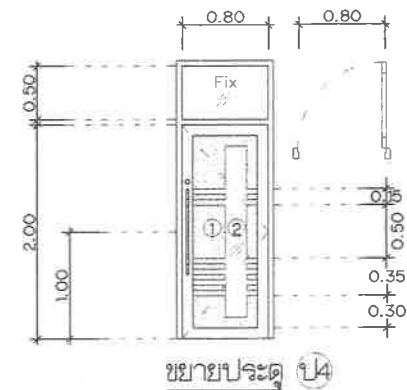
3-RB 9 มม.

ผนัง คลล หน้า 10 ซม. ขนาด 45x45 ซม.
จากปูนเปลือยขัดมัน

รูปตัด 1-1
มาตราส่วน 1:25



หน้าต่างบานกระทุ้ง
วงกบอลูมิเนียมขนาด 2"x4" หน้า 1.5 มม. อบสีดำ
กรอบบานอลูมิเนียมขนาด 1 1/2"x4" หน้า 1.5 มม. อบสีดำ
อุดรอบวงกบด้วยวัสดุอุดรอยต่อประเภทโพลียูรีเทน
อุปกรณ์บานพับกระทุ้งขนาดเส้น 10 นิ้ว 2 ชุด
กฏเหล็กยึดบานพับกระทุ้งขนาดเส้น 4 นิ้ว 1 ชุด



ประตูบานสวิง
วงกบอลูมิเนียมขนาด 2"x4" หน้า 1.5 มม. อบสีดำ
กรอบบานอลูมิเนียมขนาด 1 1/2"x4" หน้า 1.5 มม. อบสีดำ
อุดรอบวงกบด้วยวัสดุอุดรอยต่อประเภทโพลียูรีเทน

1) บานกระทุ้งบานหน้า 6 มม. ติดติดกับบานพับทั้ง 2 ด้าน
(ลายตามแบบ) ปิดด้วยยางกันซึม

2) บานกระทุ้งบานหน้า 6 มม. ปิดด้วยยางกันซึม

อุปกรณ์ยึดบานพับบานหน้าอลูมิเนียมแบบฝังบาน
กฏบานบานหน้าอลูมิเนียม มือจับบานหน้าอลูมิเนียม 0.80 มม.

กรมโยธาธิการและผังเมือง
Department of Public Works
and Town & Country Planning



สำนักงานโยธาธิการและผังเมือง
จังหวัดจันทบุรี
FAX.-โทร 039-321699

โครงการ
ปรับปรุงท่อน้ำ
ศาลากลางจังหวัดจันทบุรี (อาคารหน้า)

สถานที่ก่อสร้าง
ที่ทำการศาลากลางจังหวัดจันทบุรี
อำเภอเมือง จังหวัดจันทบุรี

ผู้สำรวจ
นางสาวสมพร ใจบุญพรพิศ
พนักงานสถาปนิก

ผู้ออกแบบ/เขียนแบบ
นางสาวสมพร ใจบุญพรพิศ
พนักงานสถาปนิก

วิศวกร
นายสุชาติ สุขะนิภา
วิศวกรโยธาชำนาญการพิเศษ

ผู้เห็นชอบ
นายสุวรรณ ใจบุญพร
โยธาธิการและผังเมืองจังหวัดจันทบุรี

เลขที่แบบ ขม.จน. 23/2565

A-04 แผนที่ 4 จำนวน 4 หน้า